

ŞUBAT AYI FİYAT GELİŞMELERİ



Türkiye Cumhuriyet Merkez Bankası

5 Mart 2007

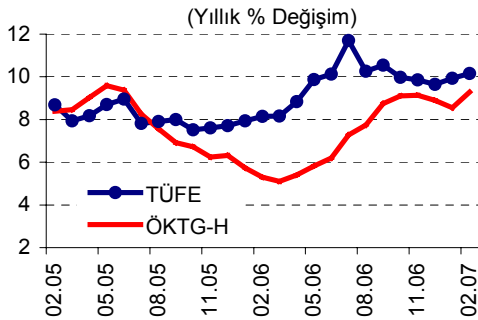
ÖZET...

Şubat ayında yıllık enflasyon, tütün ürünleri fiyatlarındaki artışın ve geçtiğimiz yılın aynı ayındaki düşük bazın etkisiyle yükselmiştir: (i) 2006 yılı Şubat ayında, Yeni Türk lirasındaki uzun süreli birikimli güçlenmenin bir yansıması olarak, dayanıklı tüketim malı fiyatlarında dikkate değer azalışlar gözlenmişti. Aynı hareketin bu yıl görülmemesi, yıllık enflasyonun ve özel kapsamlı göstergelerdeki yıllık artışların Şubat ayında yükselmesinde önemli rol oynamıştır. (ii) Giyim fiyatlarındaki kış sezonu indirimlerinin erken başlamış olması ve Aralık-Ocak döneminde önemli bir bölümünün gerçekleşmiş olması, içinde bulunduğumuz yılın Şubat ayındaki indirimlerin 2006 yılına kıyasla daha az olmasına neden olmuştur. Mevsimsel fiyat hareketlerindeki düzensizlik olarak nitelendirilebilecek bu etki de yıllık enflasyonun yükselmesinde kısmen belirleyici olmuştur. (iii) Vergi ayarlamaları kaynaklı olarak tütün ürünleri fiyatlarında Şubat ayının ikinci yarısında gözlenen yüksek oranlı artışlar, Şubat ayı enflasyonu üzerinde yaklaşık 0,12 puanlık etki oluşturmuştur. Söz konusu artışlar Mart ayı enflasyonuna da önemli oranda yansıtacaktır.

Bu gelişmelerin geçici olarak değerlendirilmesi ve hizmet fiyatlarında olumsuz bir eğilimin gözlenmemesi nedeniyle Şubat ayı fiyat verileri orta vadeli görünümde belirgin bir değişikliğe yol açmamıştır.

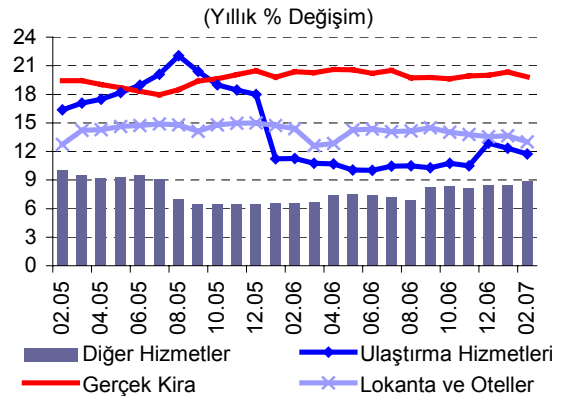
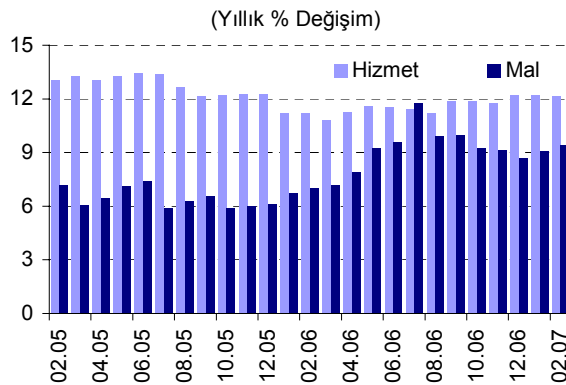
Tütün ürünleri ve haberleşme fiyatlarındaki artışların Mart ayı enflasyonu üzerindeki toplam etkisi yaklaşık 0,6 puan olarak hesaplanmaktadır. Yıllık enflasyonun, söz konusu etkilerle Mart ayında geçici olarak yükseleceği öngörülse de yılın ikinci çeyreğinden itibaren kademeli bir düşüş eğilimine gireceği tahmin edilmektedir.

...DEĞERLENDİRMELER...



Yıllık enflasyon Şubat ayında yüzde 10,16'ya yükselmiştir. Enflasyonun ana eğilimini ölçmeye yönelik olarak hesaplanan enerji, işlenmemiş gıda ürünleri, alkollü içecekler ve tütün ürünleri ile altın hariç TÜFE göstergesinin (ÖKTG-H) yıllık artışı, yüzde 9,29 oranına yükselmiş ve son aylarda sergilediği düşüş eğilimi kesintiye uğramıştır. Bu gelişmede temel olarak giyim ve ayakkabı grubundaki baz etkisi ile işlenmiş gıda fiyatlarındaki hububat kaynaklı artışlar belirleyici olmuştur.

Şubat ayında mal grubu fiyatları yüzde 0,37, hizmet grubu fiyatları ise yüzde 0,58 artmıştır. Mal grubunda yıllık enflasyon yükselirken, yıllık hizmet enflasyonu bir önceki aya kıyasla belirgin bir değişim göstermemiştir.



ŞUBAT AYI FİYAT GELİŞMELERİ

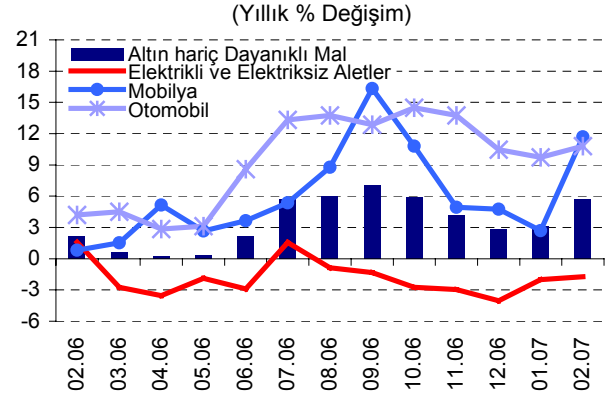
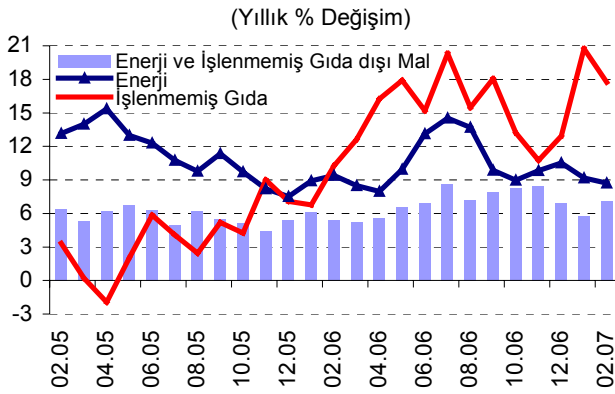


Türkiye Cumhuriyet Merkez Bankası

5 Mart 2007

Hizmet grubunun ana kalemlerindeki fiyat artışlarında Şubat ayında bir miktar yavaşlama görülmekle birlikte genel hizmet fiyat enflasyonu yüksek seyrini sürdürmektedir. Kira kalemi aylık artışı yüzde 1,32 ile geçen yılın aynı dönemindeki artışın altında gerçekleşmiştir. Lokanta-oteller grubunda son beş yılın en düşük Şubat ayı artışı gerçekleşmiştir. Petrol fiyatlarının gecikmeli etkileriyle ulaştırma hizmetlerinin yıllık artışındaki yavaşlama eğilimi sürmüştür. Öte yandan, eğlence-kültür, sigorta ve ev hizmetlerindeki fiyat gelişmeleri yıllık enflasyonun yüksek seyretmesinde etkili olmuştur.

Şubat ayında, enerji ve işlenmemiş gıda gruplarındaki yıllık fiyat artışları bir önceki aya kıyasla gerileyerek sırasıyla yüzde 8,70 ve yüzde 17,72 olmuştur. Enerji ve işlenmemiş gıda dışı mal fiyatlarındaki yıllık enflasyon ise tütün, işlenmiş gıda, altın, dayanıklı mal, giyim ve ayakkabı gruplarının yıllık enflasyonlarında gözlenen artışların etkisiyle Ocak ayına göre belirgin bir şekilde artarak yüzde 7,15 olarak gerçekleşmiştir.



Altın hariç dayanıklı mal grubu fiyatları Şubat ayında yüzde 0,44 oranında artmıştır. Bu gelişmede otomobil fiyatlarında yaşanan artış belirleyici olmuş, diğer dayanıklı mal fiyatlarında belirgin bir değişim gözlenmemiştir. Ancak, mobilya grubunda bir önceki yılda gözlenen oldukça yüksek oranlı gerilemenin yıllık enflasyon üzerinde oluşturduğu olumlu baz etkisinin ortadan kalkması, altın hariç dayanıklı mal grubu fiyatlarının yıllık artışının Şubat ayında önemli ölçüde yükselmesine neden olmuştur. Bu gelişme, H endeksi ile ölçülen yıllık enflasyondaki artışın bir bölümünü de açıklamaktadır.

	Aylık Yüzde Değişim		Yıllık Yüzde Değişim	
	Şubat 2007	Şubat 2006	Şubat 2007	Şubat 2006
TÜFE	0,43	0,22	10,16	8,15
1. Mallar	0,37	0,06	9,42	7,03
Enerji	0,22	0,67	8,70	9,39
İşlenmemiş Gıda	2,11	4,73	17,72	10,25
Enerji ve İşlenmemiş Gıda Dışı Mallar	-0,14	-1,46	7,15	5,38
Dayanıklı Mallar	0,70	-1,44	8,52	6,71
Altın Hariç Dayanıklı Mallar	0,44	-2,00	5,70	2,10
Yarı Dayanıklı Mallar	-1,65	-1,94	6,71	4,75
Dayanısız Mallar	1,64	1,84	11,40	8,78
2. Hizmetler	0,58	0,64	12,13	11,23
Kira	1,32	1,74	19,84	20,38
Lokanta ve Oteller	0,62	1,18	13,02	14,37
Ulaştırma Hizmetleri	-0,16	0,37	11,74	11,27
Diğer Hizmetler	0,49	0,03	8,91	6,52

Kaynak: TÜİK, TCMB

ŞUBAT AYI FİYAT GELİŞMELERİ

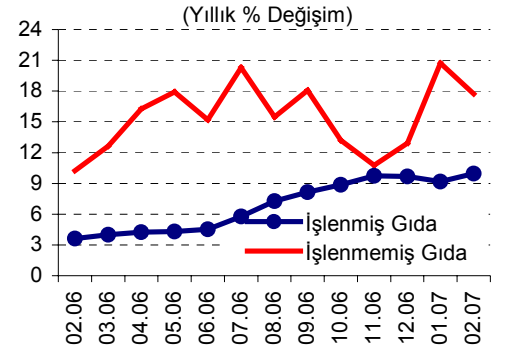


Türkiye Cumhuriyet Merkez Bankası

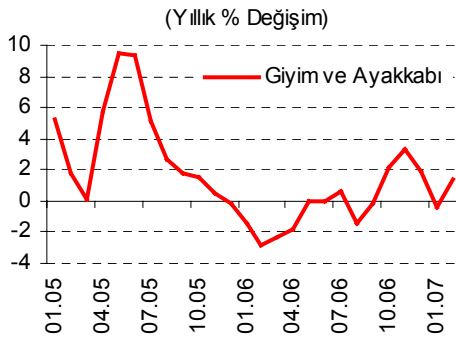
5 Mart 2007

Şubat ayında işlenmemiş gıdanın yıllık enflasyonunda, geçtiğimiz ay yayımlanan Para Politikası Kurulu Toplantı Özetlerinde dile getirilen düzeltme hareketi kısmen gerçekleşmiştir. Söz konusu grup fiyatlarının yıllık artışı, yaklaşık 3 puanlık belirgin bir gerileme göstermiş ancak yüzde 17,72 ile oldukça yüksek bir düzeyde kalmıştır. İşlenmemiş gıda ürünlerini de içinde barındıran gıda ve alkolsüz içecekler, yüzde 13,70 ile TÜFE içinde en yüksek yıllık fiyat artışı gözlenen harcama grubudur. Sonuç olarak, yılın ilk iki ayındaki gelişmeler, işlenmemiş gıda fiyatlarının tüketici enflasyonu üzerinde risk unsuru olmaya devam ettiğine işaret etmektedir.

Diğer taraftan, Aralık ve Ocak aylarında artış hızında yavaşlama gözlenen işlenmiş gıda ürünleri fiyatları Şubat ayında yüzde 1,11 oranında yükselmiştir. Söz konusu gelişmede, önceki raporlarımızda dile getirdiğimiz hububat üretimindeki gelişmelere bağlı olarak ekmek ve tahıllar alt grubu fiyatlarında gözlenen artışların etkili olduğu düşünülmektedir. Mevsim normalleri dışında gerçekleşen hava koşulları, tarımsal üretimi önümüzdeki dönemde de olumsuz etkileyebilecektir. Söz konusu gelişme, daha ziyade işlenmemiş gıda fiyatlarında önemli bir risk unsuru oluşturmakla birlikte, özellikle hububat üretimine bağlı olarak işlenmiş gıda fiyatları üzerinde de etkisini sürdürebilecektir.



Şubat ayının ikinci yarısında tütün ürünlerinden alınan maktu Özel Tüketim Vergisi (ÖTV) tutarında gerçekleşen yükseliş sonrasında, sigara fiyatlarında yüksek oranlı artışlar gözlenmiştir. Bu gelişmenin, toplamda TÜFE üzerinde yıllık bazda yaklaşık 0,5 puanlık bir etki oluşturacağı; söz konusu etkinin 0,36 puanının Mart ayında gerçekleşeceği hesaplanmaktadır.



Giyim fiyatlarındaki mevsimsel hareketlerin zaman zaman düzensizlik göstermesi, bu grupta yıllık artışlarda oynaklıklara yol açmaktadır. Şubat ayındaki giyim ve ayakkabı grubu fiyatlarının yüzde 6,47 oranıyla bir önceki yılın aynı dönemine kıyasla daha düşük bir oranda gerilemesi ve yıllık enflasyonun yüzde 1,43'e yükselmesi, ilk bakışta olumsuz bir gelişme olarak değerlendirilebilir. Ancak, 2006 yılı Aralık ayı ile birlikte başlayan kış sezonu indirimleri bir bütün olarak değerlendirildiğinde, son üç aylık birikimli indirim miktarının bir önceki yılın üzerinde olduğu dikkat çekmektedir.

Ev eşyası grubu fiyatları Şubat ayında yüzde 0,75 oranında artmıştır. Bu gelişmede, elektrikli ve elektriksiz büyük ev aletleri ile temizlik ürünlerindeki fiyat hareketlerinin etkisi hissedilmektedir.

Şubat ayında ulaştırma grubu fiyat endeksi, otomobil fiyatlarındaki yüzde 1,55'lik artışın etkisiyle yüzde 0,67 oranında yükselmiştir. Otomobil fiyatlarındaki artışın son iki ayda yüzde 3,21'e ulaştığı dikkat çekmektedir. Bu grupta akaryakıt fiyatları artarken, ulaştırma hizmetleri fiyatları sınırlı bir oranda gerilemiştir.

ŞUBAT AYI FİYAT GELİŞMELERİ



Türkiye Cumhuriyet Merkez Bankası

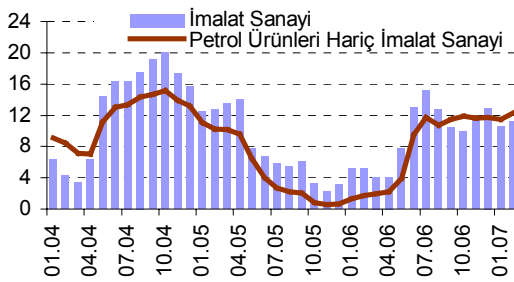
5 Mart 2007

Haberleşme grubunda cep telefonu görüşme ücretlerindeki artışlar devam ederken, cep telefonu cihazı fiyatlarında azalış gözlenmiştir. Mart ayında haberleşme grubunda telefon görüşme ücreti kaynaklı yüksek fiyat artışları beklenmektedir.

Eğlence ve kültür grubundaki paket tur fiyatları alt kaleminde yıllık artışın oldukça yüksek düzeylerde seyrettiği dikkat çekmektedir.

Şubat ayında yüzde 0,95 oranında artış gösteren ÜFE'ye tarım ve sanayi sektörleri sırasıyla 0,36 ve 0,59 puan artırıcı yönde etki yapmışlardır. Şubat ayında ÜFE tarım fiyatlarında aylık bazda yüzde 1,98 oranında artış gözlenirken, özellikle hububat ürünleri fiyatlarındaki yüksek oranlı artışlar dikkat çekmektedir.

(Yıllık % Değişim)



Bu dönemde özellikle gıda ürünleri, tekstil ve giyim sektörlerindeki fiyat artışlarına bağlı olarak imalat sanayi fiyatları Ocak ayına göre yüzde 0,66 oranında artmıştır. Kok kömürü ve rafine edilmiş petrol ürünleri fiyatları geçen aya göre belirgin bir değişim göstermezken, petrol ürünleri hariç imalat sanayi fiyatları yüzde 0,72 oranında yükselmiştir.

Üretici fiyat endeksi MIGS sınıflamasına göre incelendiğinde, Şubat ayında dayanıksız tüketim malları fiyatlarında önceki aylara göre yüksek oranlı bir artış gözlenmektedir.

MIGS Sınıflamasına Göre ÜFE Gelişmeleri

Aylık Yüzde Değişim

	Şub 06	Mar 06	Nis 06	May 06	Haz 06	Tem 06	Ağu 06	Eyl 06	Eki 06	Kas 06	Ara 06	Oca 07	Şub 07
Ara Malları Fiyatları	0,31	0,74	2,20	4,43	6,84	1,55	-0,46	0,62	0,37	-0,34	-0,57	-0,08	0,12
Sermaye Malları Fiyatları	-0,09	0,23	0,24	2,19	4,66	-0,15	-0,17	0,28	0,91	0,40	0,53	1,11	0,34
Dayanıklı Tüketim Malları Fiyatları	-2,94	-0,13	1,00	0,73	8,46	4,16	1,97	-0,50	1,85	0,94	-0,43	1,43	0,02
Dayanıksız Tüketim Malları Fiyatları	0,05	0,16	0,30	-0,04	0,37	0,13	0,24	2,35	0,96	-0,26	0,13	0,03	1,82
Enerji Fiyatları	1,32	0,32	6,87	6,70	9,65	4,11	-4,28	-8,60	-2,32	-1,80	1,53	-3,82	0,64

Kaynak: TÜİK, TCMB.

ŞUBAT AYI FİYAT GELİŞMELERİ



Türkiye Cumhuriyet Merkez Bankası

5 Mart 2007

...YAKLAŞAN GELİŞMELER...

- Şubat ayında tütün ürünlerinde gerçekleşen ÖTV artışı Mart ayında tüketici fiyatları üzerinde etkili olacaktır.
- Mart ayında haberleşme grubunda telefon görüşme ücreti kaynaklı fiyat artışları beklenmektedir.
- Akaryakıt fiyatlarında son günlerde gerçekleşen artışlar Mart ayında ulaştırma grubu fiyatlarında gözlenecektir.

...TABLOLAR

Şubat Ayı TÜFE ve Alt Kalemler (Yüzde Değişim)					
	Ağırlık	2007		2006	
		Aylık	Yıllık	Aylık	Yıllık
TÜFE	100	0,43	10,16	0,22	8,15
Gıda ve Alkolsüz İçecekler	28,47	1,60	13,70	2,41	6,66
Alkollü İçecekler ve Tütün	5,06	2,51	2,90	0,01	31,26
Giyim ve Ayakkabı	7,86	-6,47	1,43	-8,22	-2,78
Konut	16,62	0,49	13,12	1,22	11,29
Ev Eşyası	7,22	0,75	9,60	-1,60	2,58
Sağlık	2,66	0,45	7,72	0,67	0,75
Ulaştırma	11,60	0,67	9,02	0,15	9,20
Haberleşme	4,41	-0,09	1,30	-0,32	3,33
Eğlence ve Kültür	3,16	-0,76	10,03	-1,65	2,45
Eğitim	2,15	0,08	7,80	-0,02	7,97
Lokanta ve Oteller	6,40	0,62	13,02	1,18	14,37
Çeşitli Mal ve Hizmetler	4,39	1,20	11,10	1,16	14,33

Kaynak: TÜİK

Şubat Ayı ÜFE ve Alt Kalemler (Yüzde Değişim)					
	Ağırlık	2007		2006	
		Aylık	Yıllık	Aylık	Yıllık
ÜFE	100	0,95	10,13	0,26	5,26
Tarım	18,17	1,98	3,84	0,57	4,70
Sanayi	81,83	0,71	11,68	0,19	5,44
Madencilik	1,49	-1,86	9,97	4,17	17,42
İmalat	74,49	0,66	11,22	0,10	5,23
Enerji	5,85	2,06	18,32	0,27	3,92

Kaynak: TÜİK

Bu rapor, fiyat istatistiklerinin Türkiye İstatistik Kurumu (TÜİK) tarafından yayımlanmasını izleyen iki iş günü içinde yayımlanmakta ve TCMB'nin bir önceki ayın enflasyon rakamlarına ilişkin ilk görüşlerini ifade etmekte olup, resmi fiyat istatistiklerinin açıklanması ile Para Politikası Kurulu toplantısı arasında geçen süre zarfında aylık enflasyon gelişmelerinin kamuoyu tarafından daha sağlıklı biçimde yorumlanmasına katkıda bulunmayı amaçlamaktadır.