



**TÜRKİYE CUMHURİYET
MERKEZ BANKASI**

**Türkiye Bankalar Birliđi
Sunumu**

**Erdem Bařçı
Bařkan**

7 Kasım 2012 - İstanbul

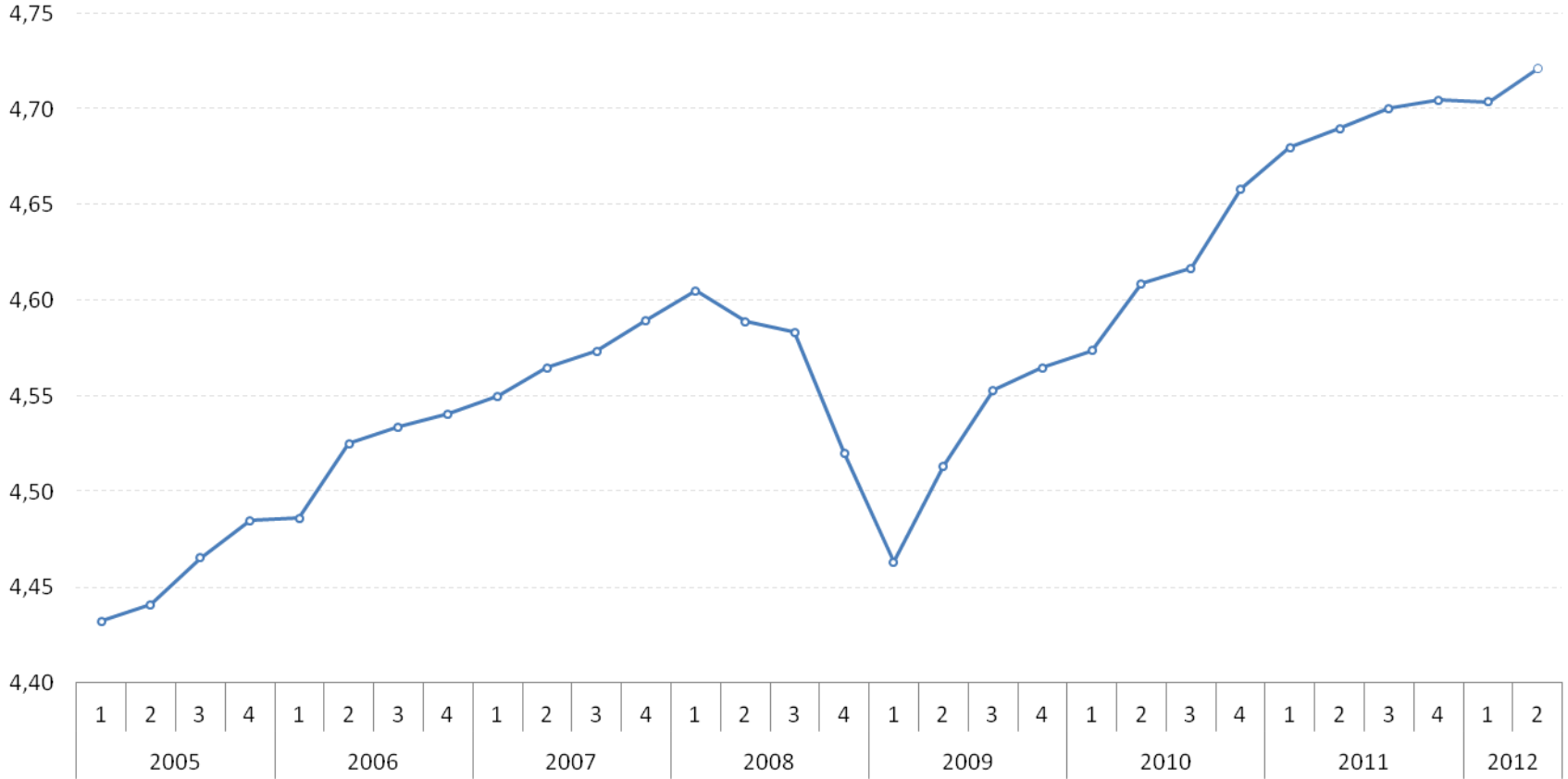
Sunum Planı

- I. Büyüme ve Enflasyon**
- II. Para Politikası Gelişmeleri**
- III. Finansal İstikrar**
- IV. Gündemdeki Konular ve Değerlendirme**

BÜYÜME VE ENFLASYON

Gayri Safi Yurtiçi Hasıla (GSYH)

Gerçekleşme (2008Ç1 baz çeyrek, Mevsimsellikten Arındırılmış*)

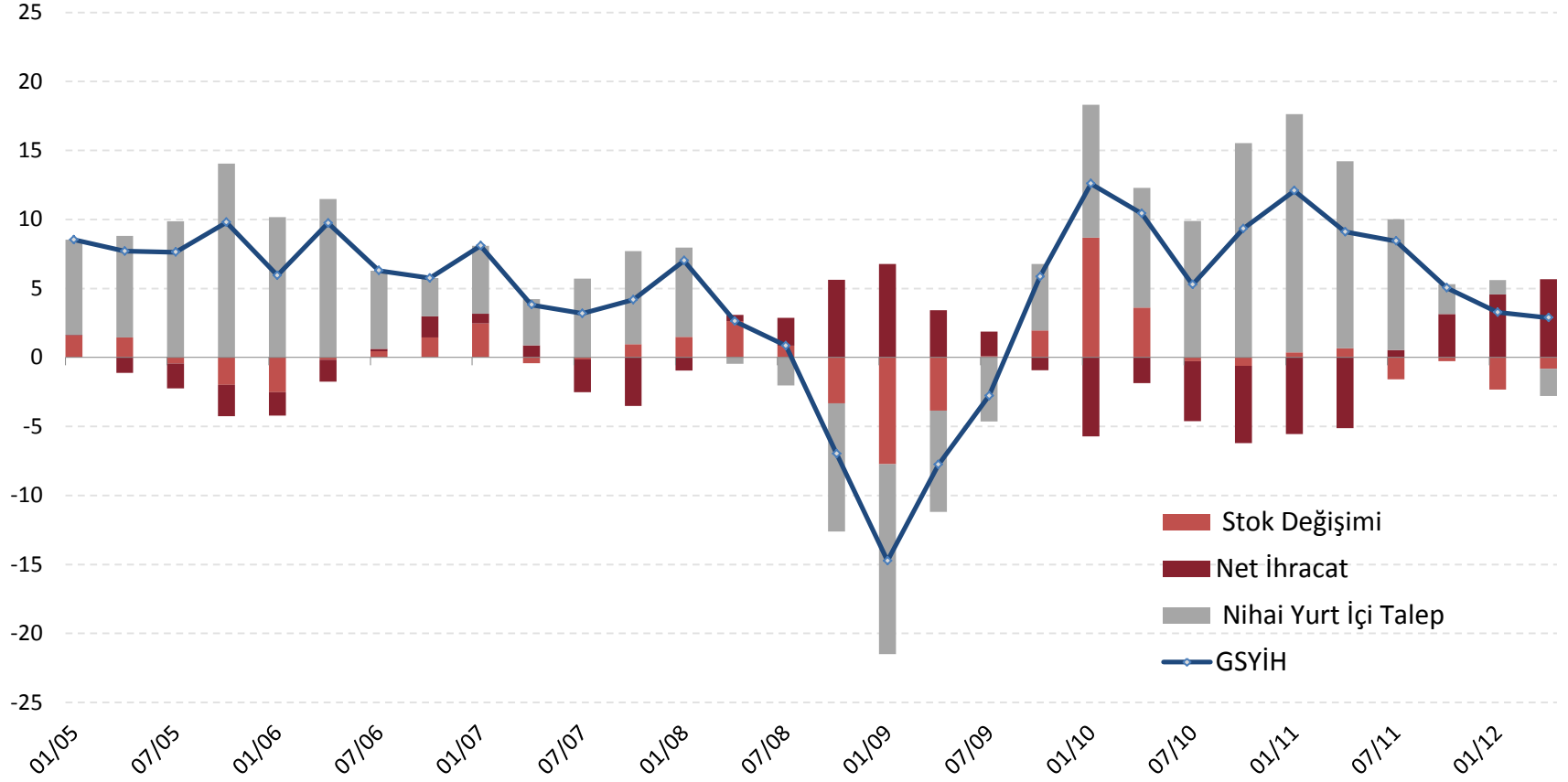


Kaynak: TÜİK.

*Doğal logaritması alınmıştır.

Büyümenin Talep Bileşenleri

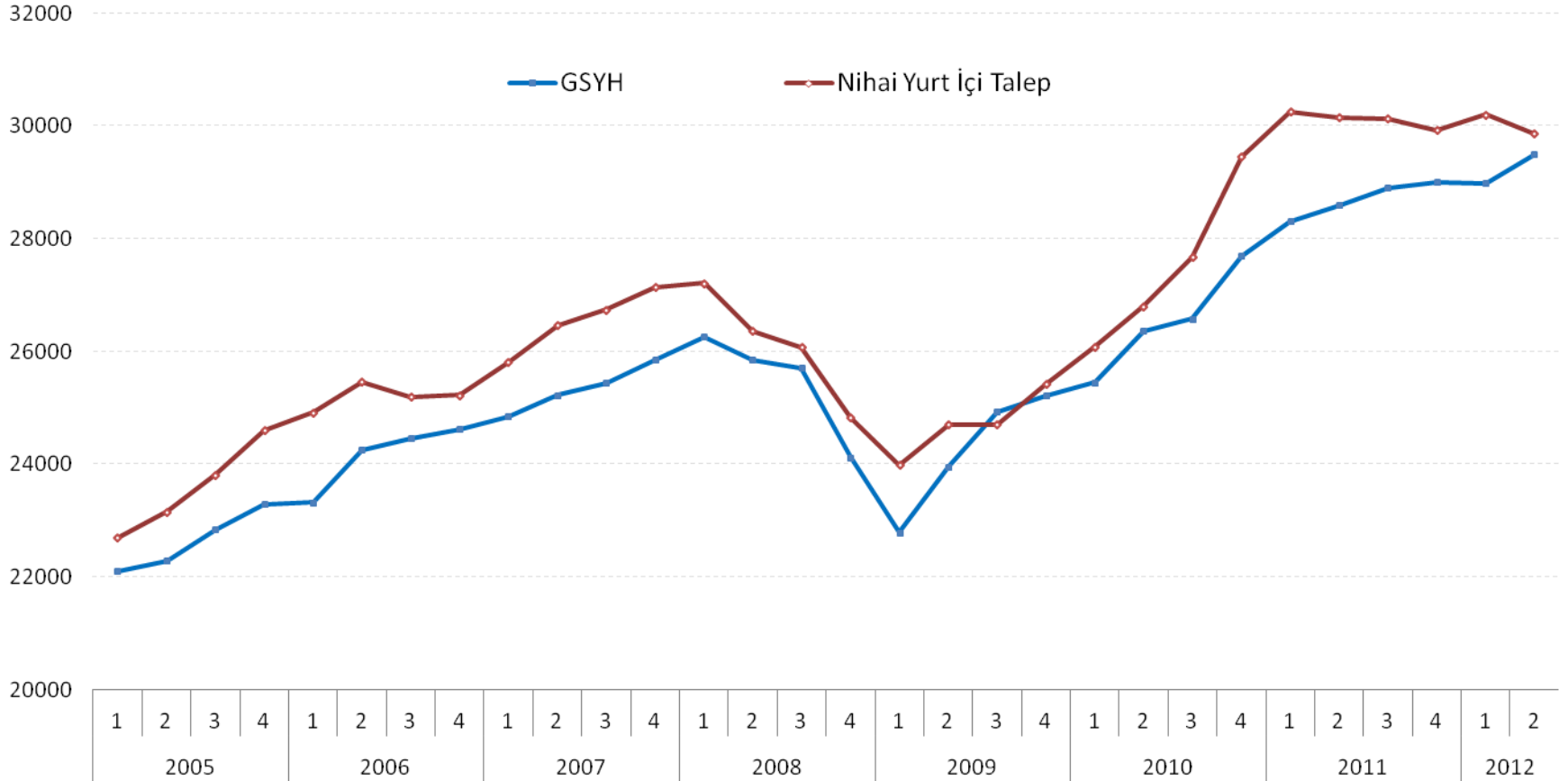
Büyümeye Katkılar (Yüzde)



Kaynak: TÜİK

Dengelenme

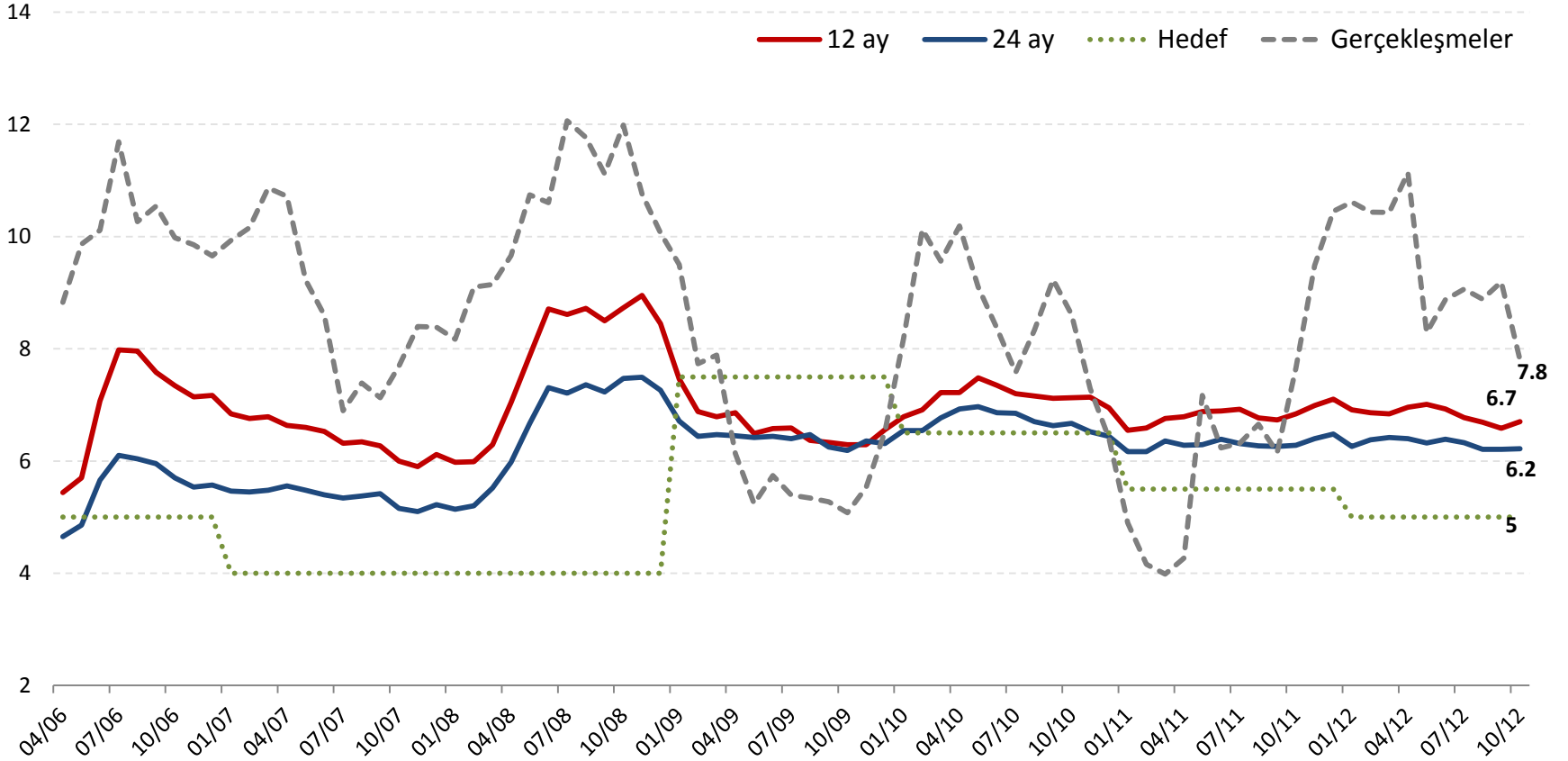
Nihai Yurtiçi Talep ve GSYH (1998 fiyatları ile, Milyon TL)



Kaynak: TÜİK, TCMB.

Enflasyon

12 ve 24-Ay Sonrası TÜFE Beklentileri* ve Gerçekleşmeler

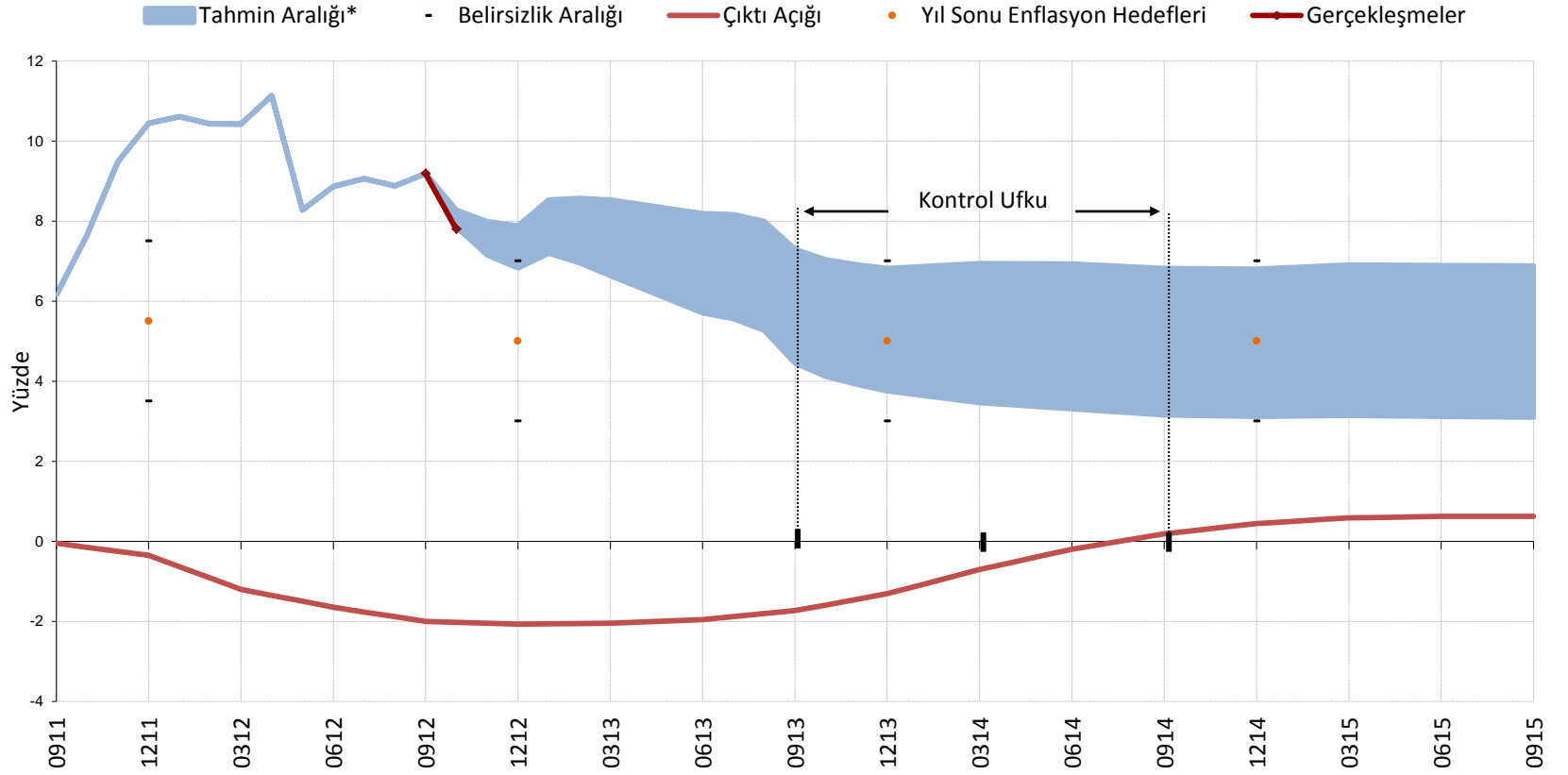


Kaynak: TÜİK, TCMB.

*TCMB Beklenti Anketi.

Enflasyon

Enflasyon Gerçekleşmeleri ve Tahminleri* (Yüzde)

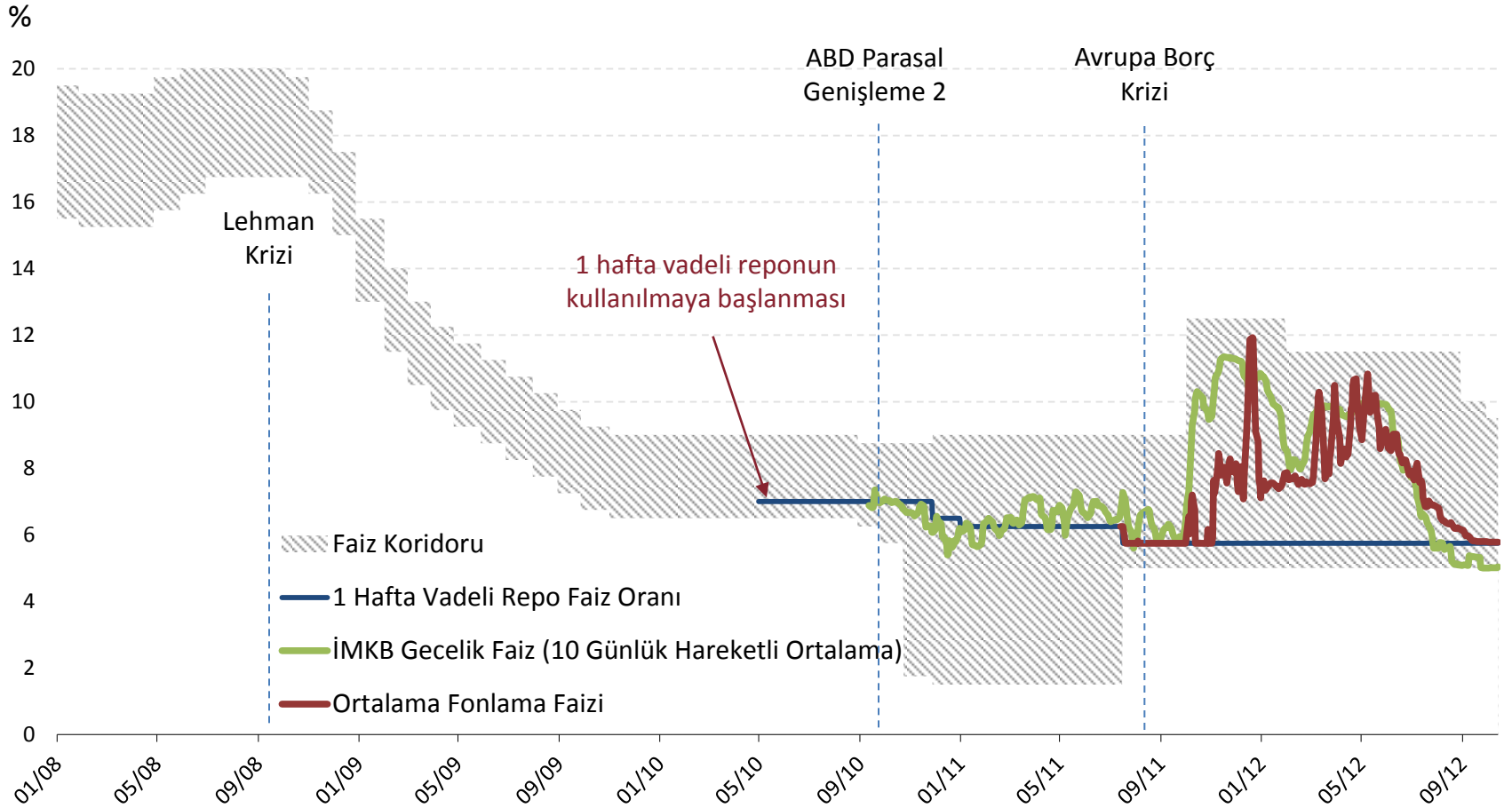


Kaynak: TCMB

*Enflasyonun tahmin aralığı içinde kalma olasılığı yüzde 70'tir.

PARA POLİTİKASI GELİŐMELERİ

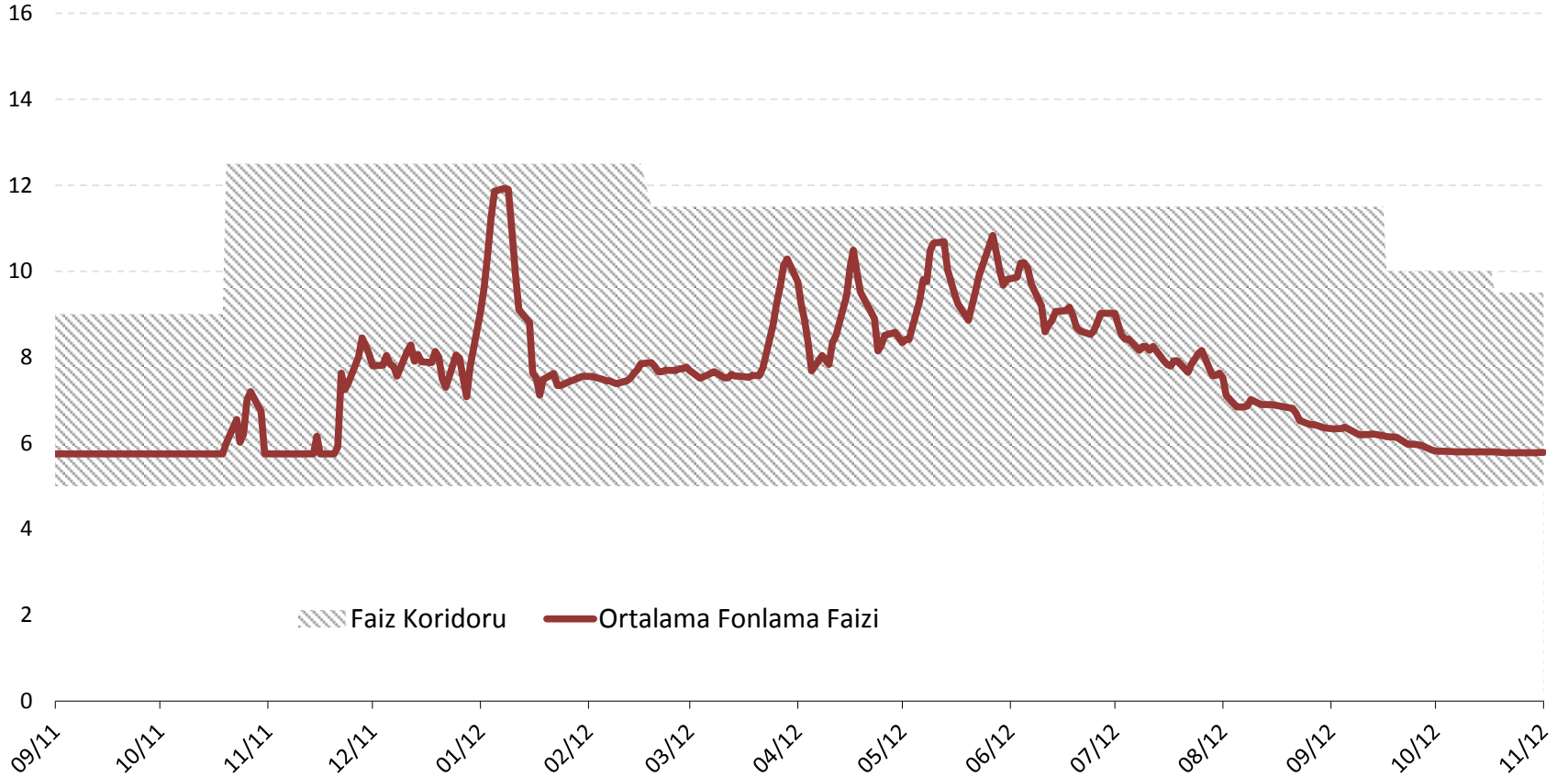
TCMB Faiz Koridoru



Kaynak: İMKB, TCMB.

TCMB Ortalama Fonlama Faizi

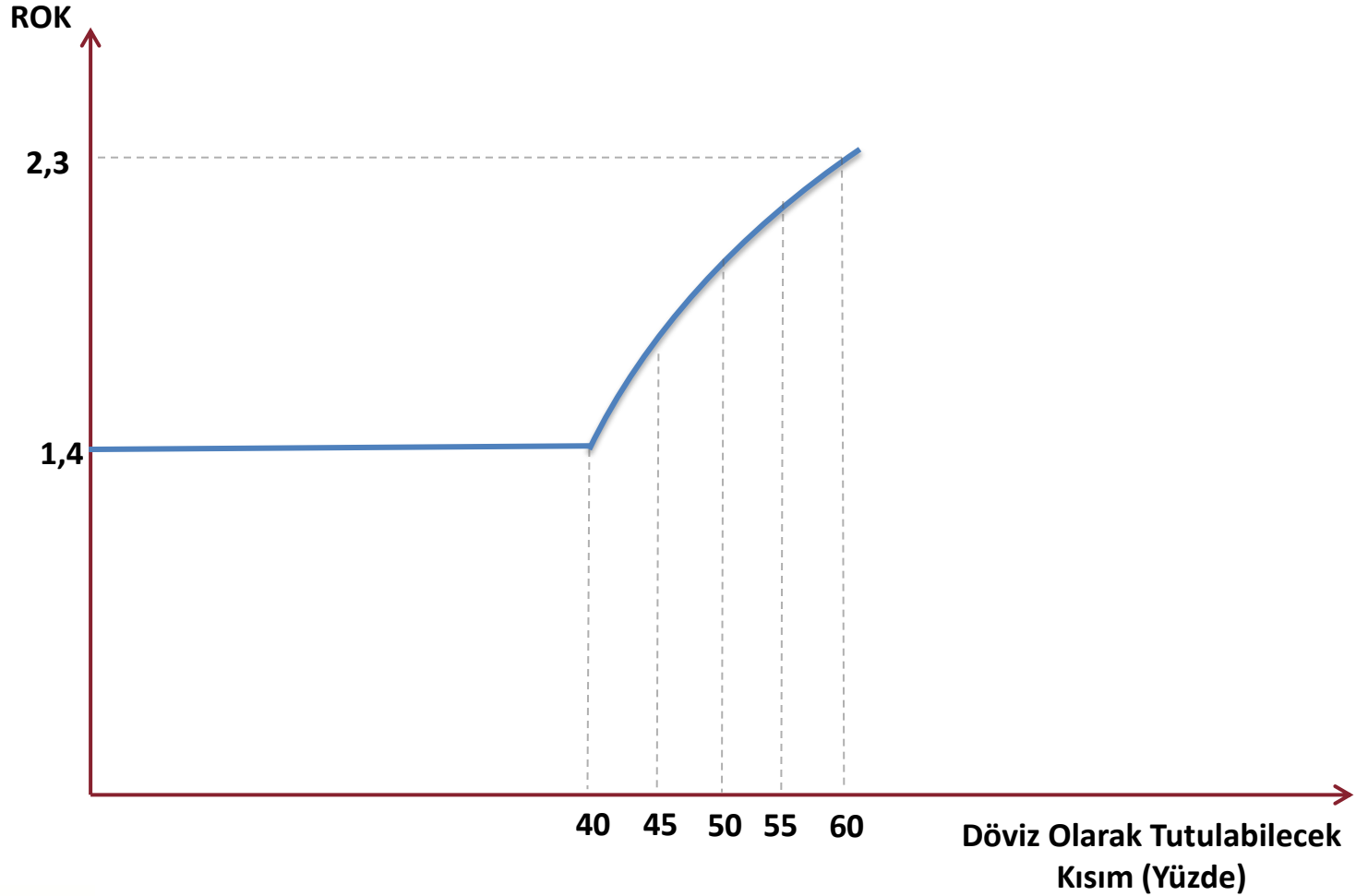
Faiz Koridoru ve Ortalama Fonlama Faizi (Yüzde)



Kaynak: TCMB.

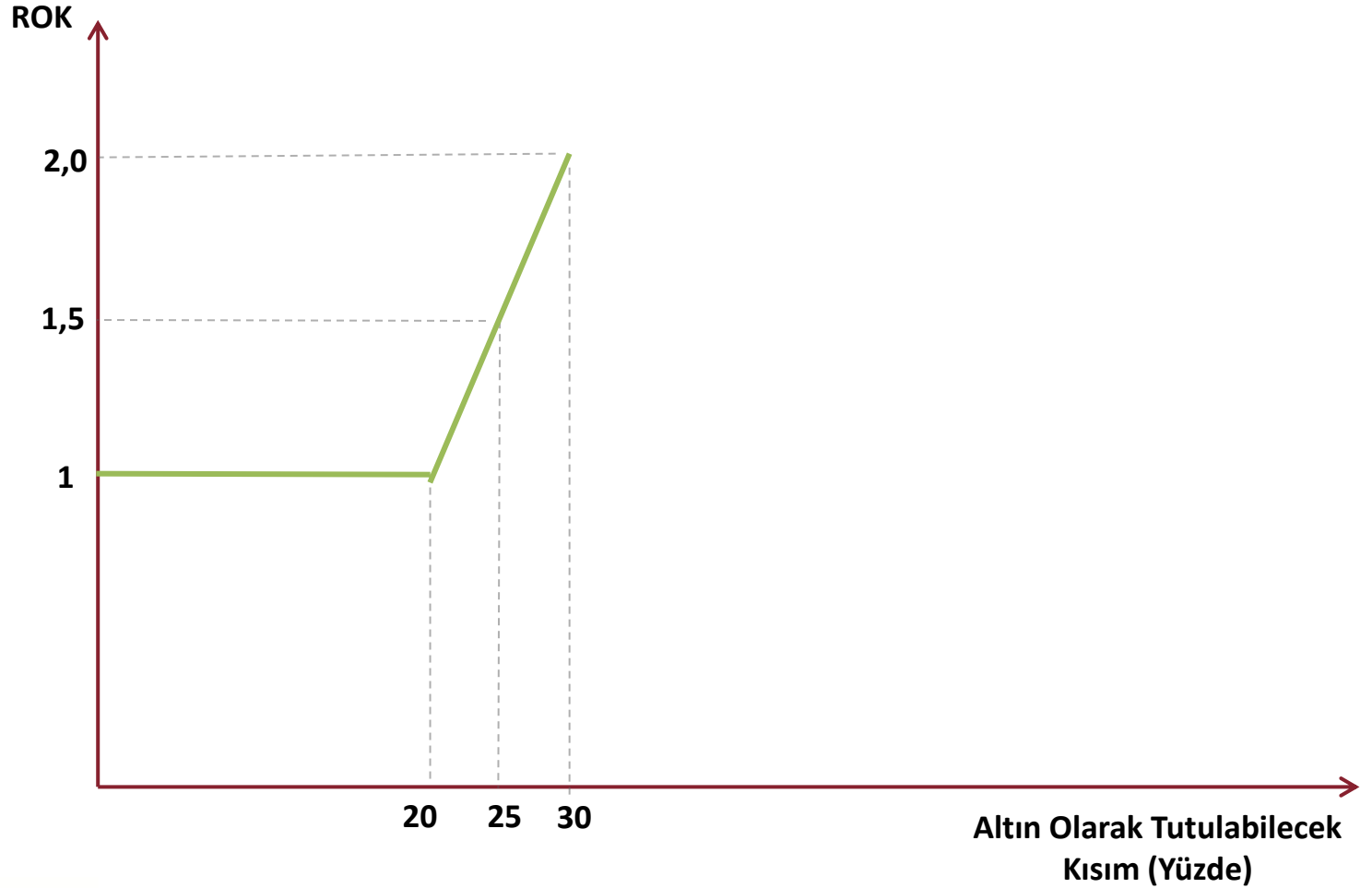
Rezerv Opsiyonu Mekanizması - Döviz

Rezerv Opsiyonu Katsayısı (ROK)

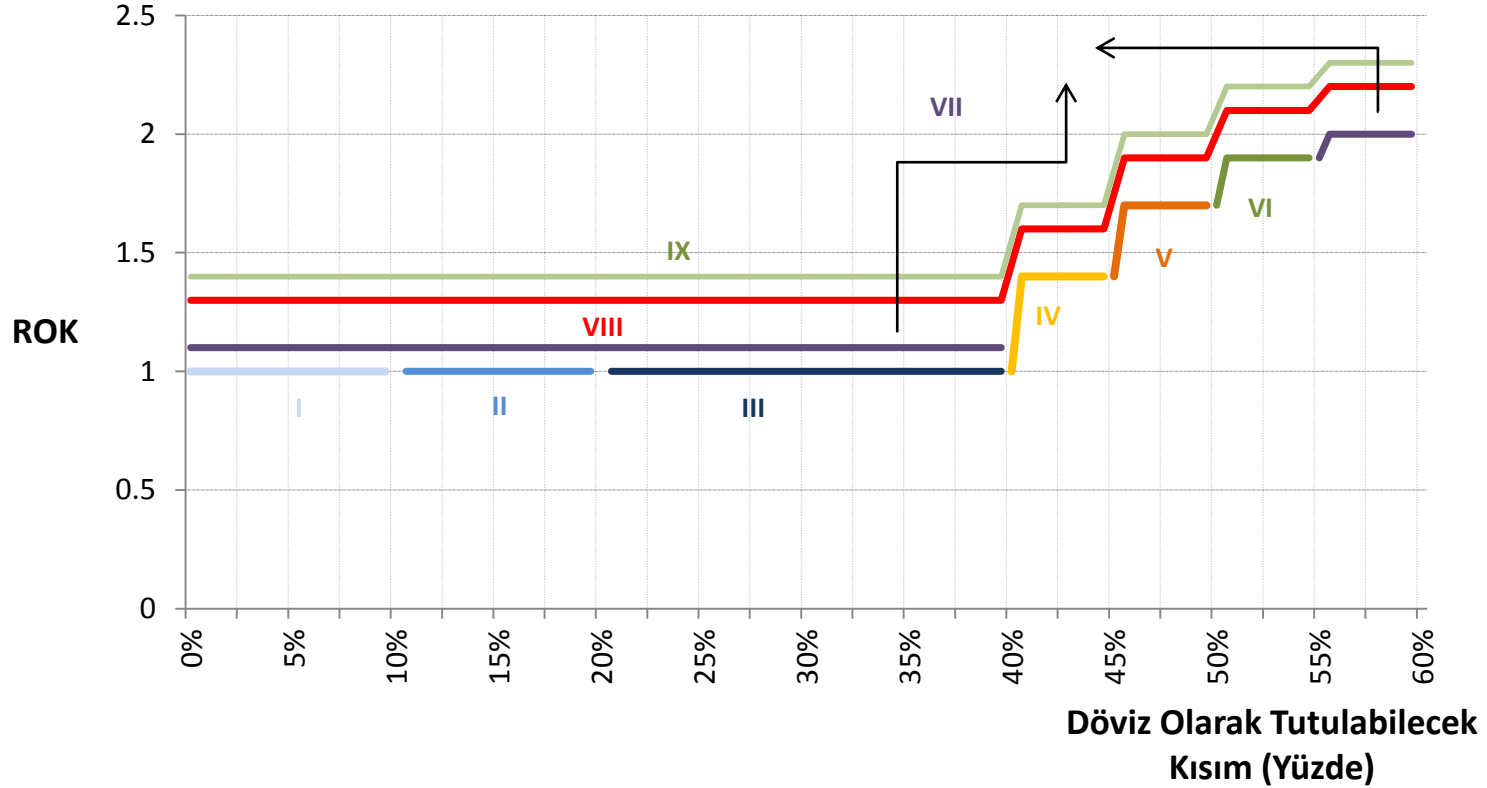


Rezerv Opsiyonu Mekanizması - Altın

Rezerv Opsiyonu Katsayısı (ROK)

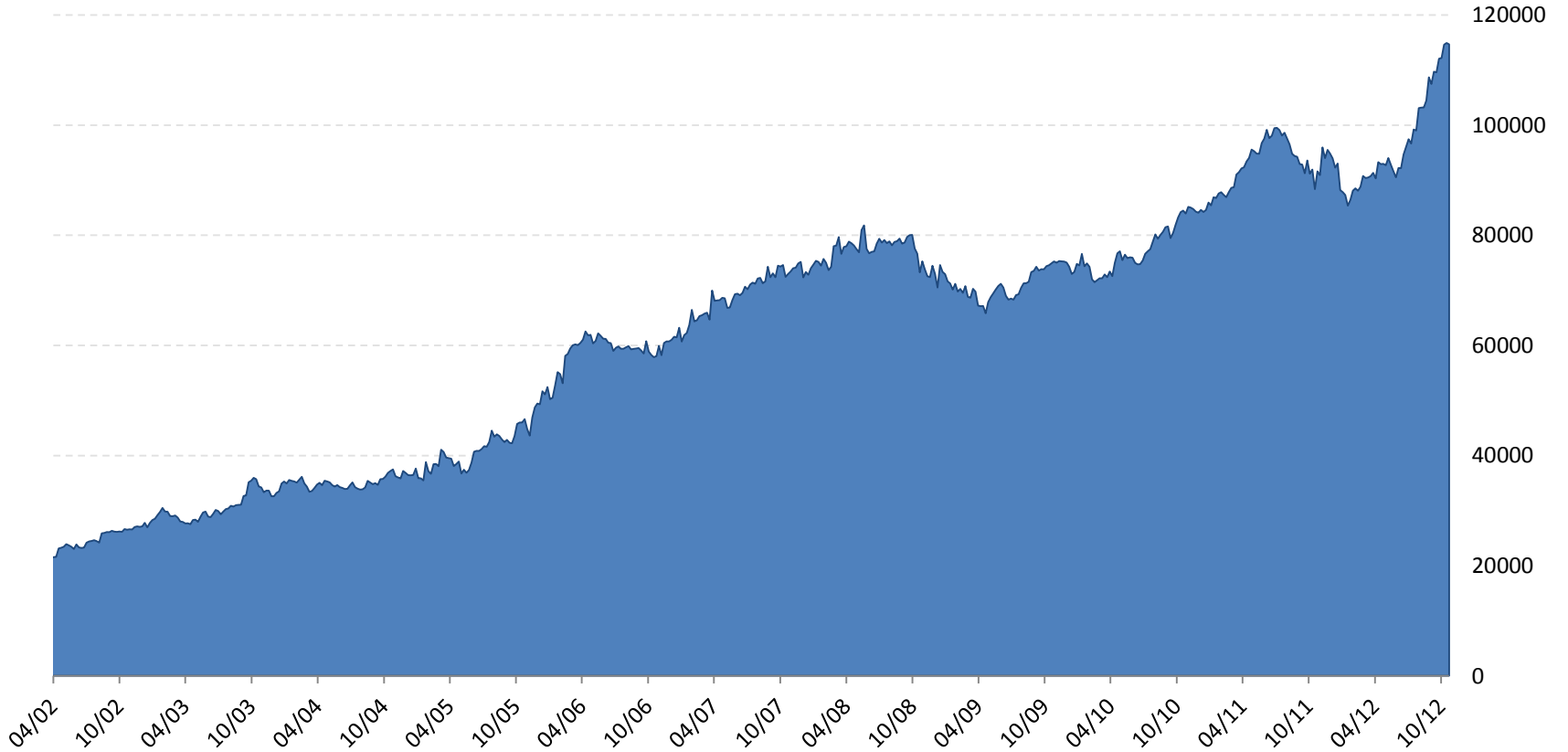


Rezerv Opsiyonu Mekanizması (Döviz) – İnşa Süreci



TCMB Döviz Rezervi

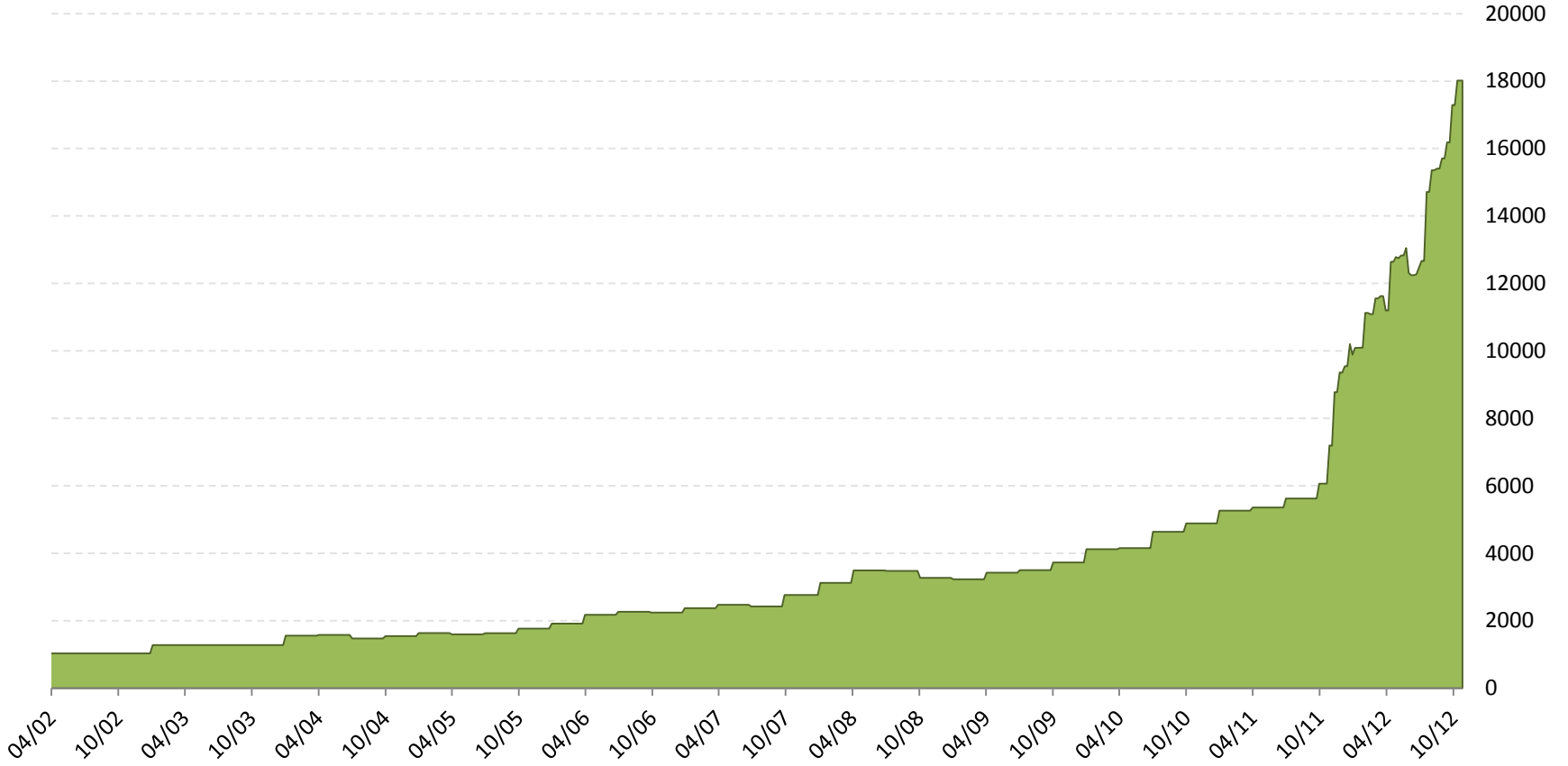
TCMB Döviz Rezervi (Altın Dahil, Milyon Dolar)



Kaynak: TCMB.

TCMB Altın Rezervi

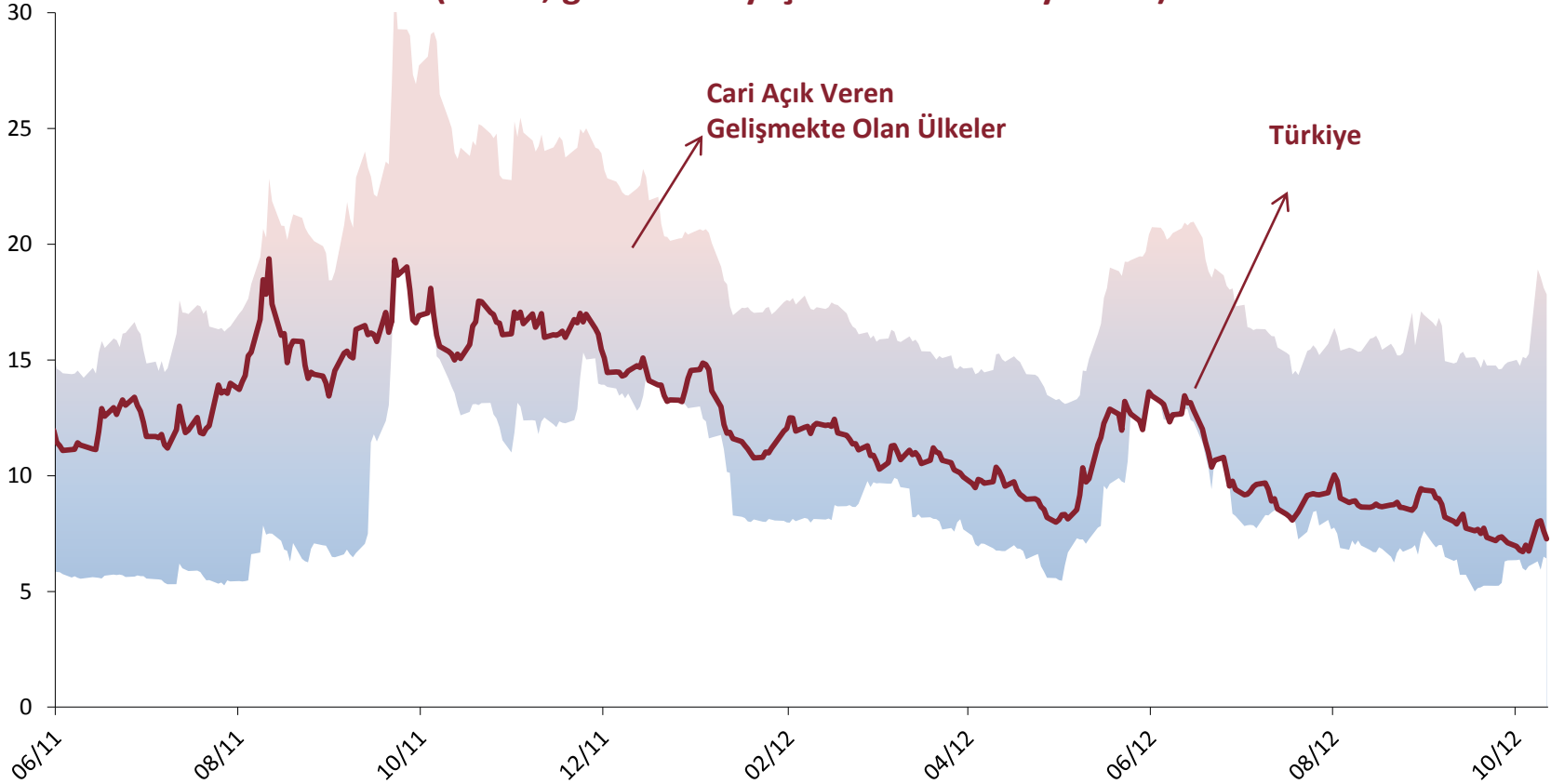
TCMB Altın Rezervi (Milyon Dolar)



Kaynak: TCMB.

Kur Oynaklığı

Cari Açık Veren Gelişmekte Olan Ülkeler ve Türkiye’de Kur Oynaklıkları (Yüzde, gelecek 1 ay için ima edilen oynaklık)

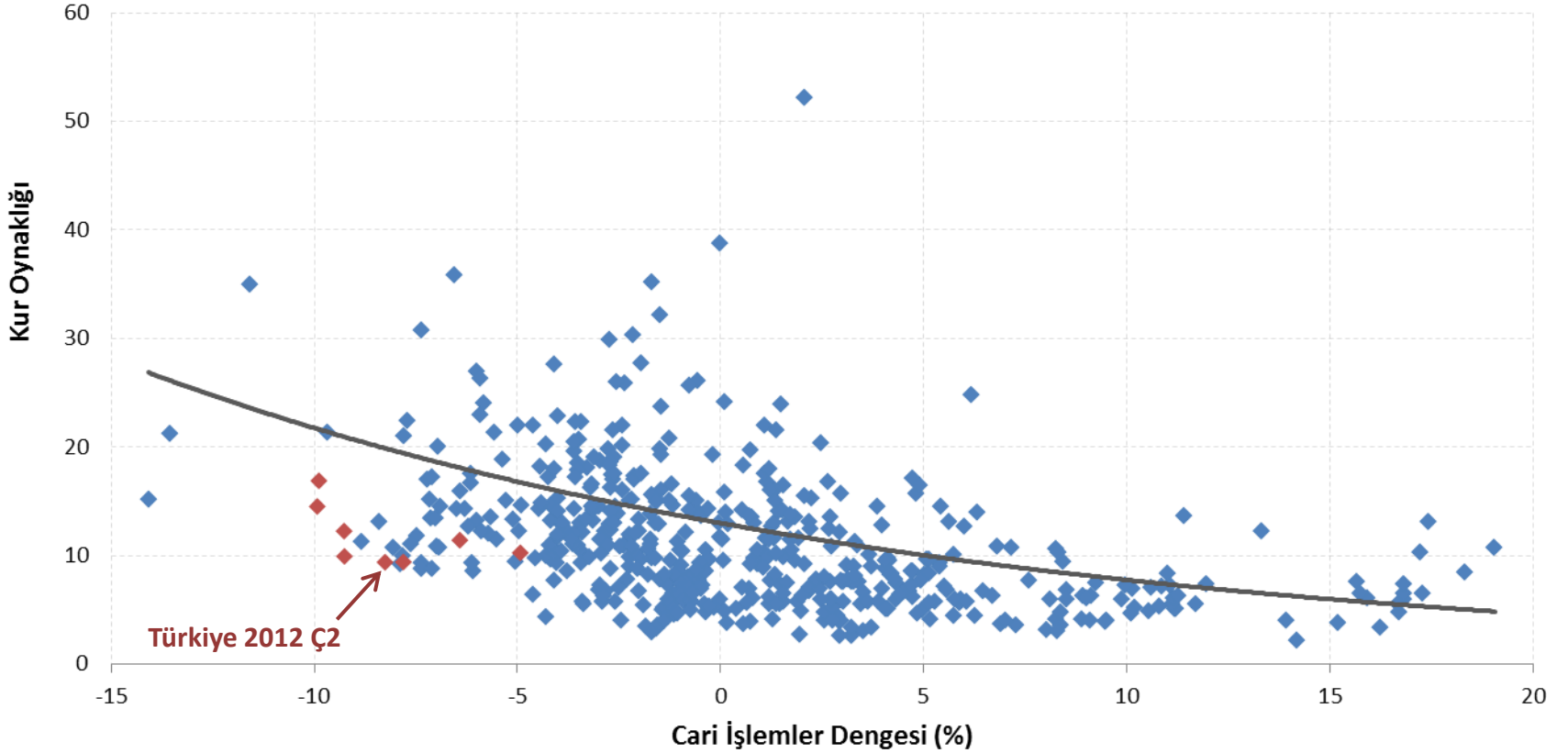


Kaynak: Bloomberg, TCMB.

Cari Açık Veren Gelişmekte Olan Ülkeler: Brezilya, Şili, Kolombiya, Meksika, Polonya, Çek Cumhuriyeti, Güney Afrika, Endonezya, Romanya ve Türkiye’yi içermektedir

Kur Oynaklığı ve Cari İşlemler Açığı

Cari Açık Veren Gelişmekte Olan Ülkeler* ve Türkiye'de Kur Oynaklıkları
(Yüzde, gelecek 1 ay için ima edilen oynaklık)



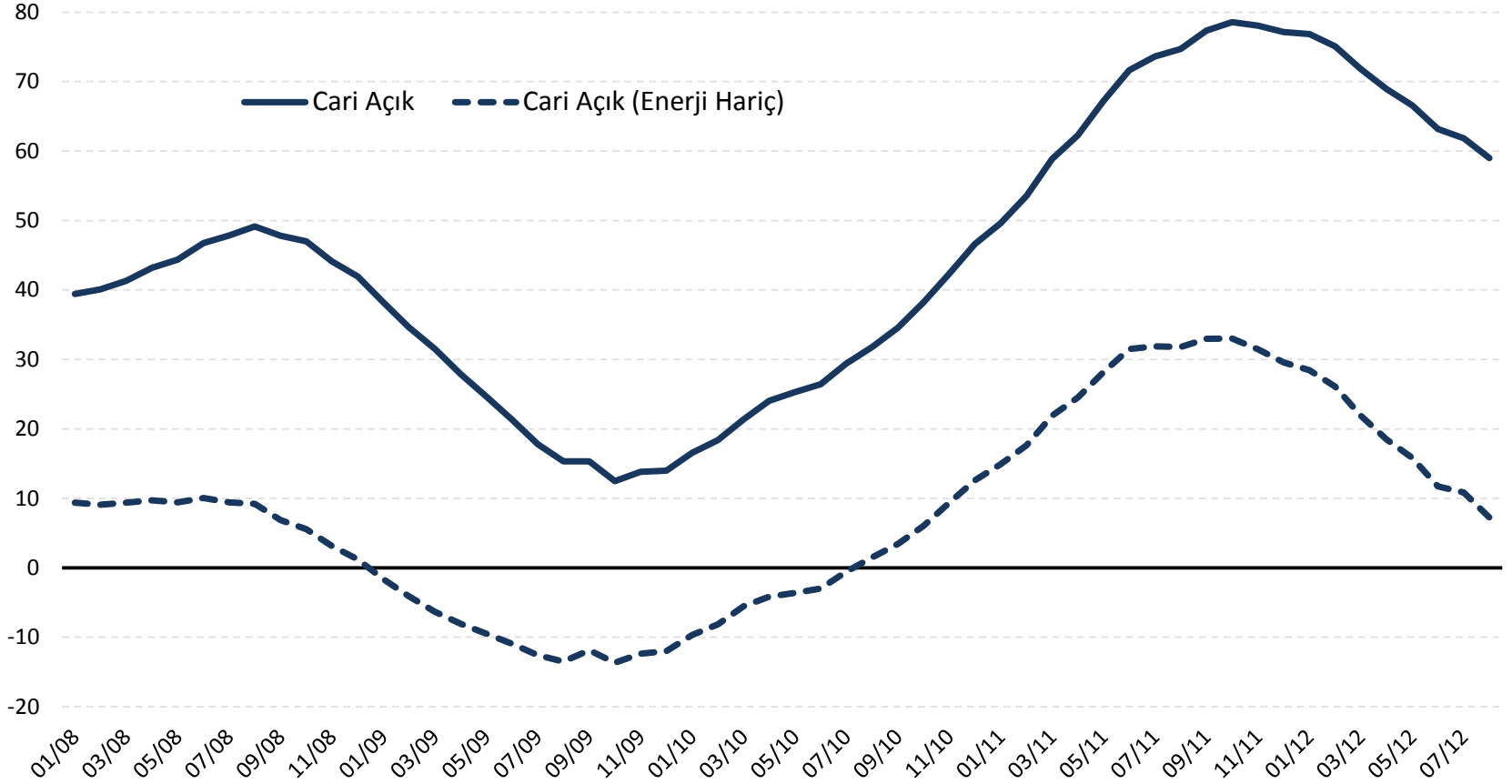
Kaynak: IMF, TCMB.

* Arjantin, Brezilya, Şili, Kolombiya, Çek Cum., Macaristan, Hindistan, Endonezya, Malezya, Meksika, Peru, Filipinler, Romanya, Rusya, Tayland, Türkiye.
Kırmızı göstergeler Türkiye'nin 2010Ç2 -2012Ç2 verisini göstermektedir.

FİNANSAL İSTİKRAR

Dengelenme

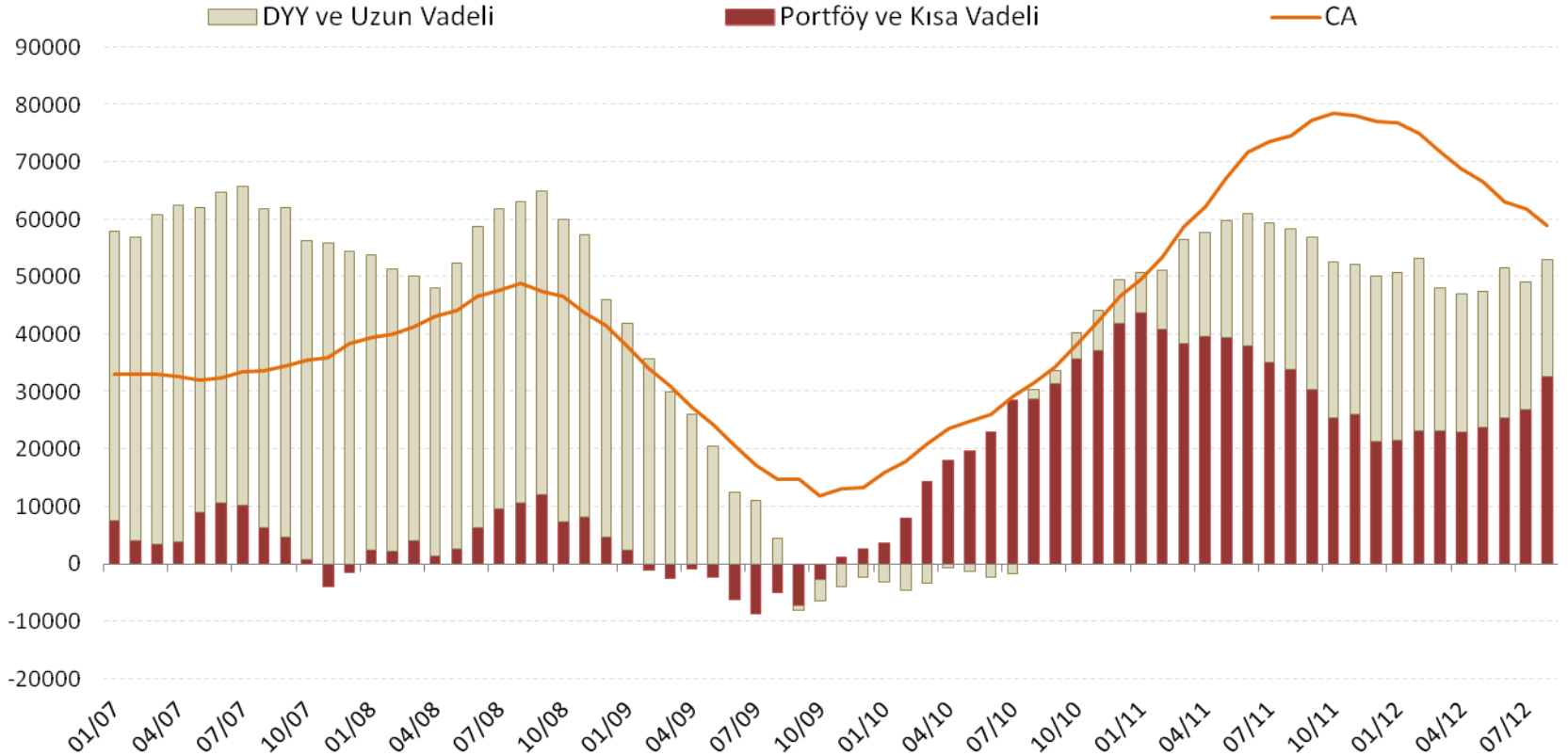
Cari İşlemler Açığı (12-Aylık Kümülatif, Milyar Dolar)



Kaynak: TCMB.

Cari Açık ve Finansmanı

Cari Açığın Temel Finansman Kaynakları (12-aylık kümülatif, Milyon Dolar)

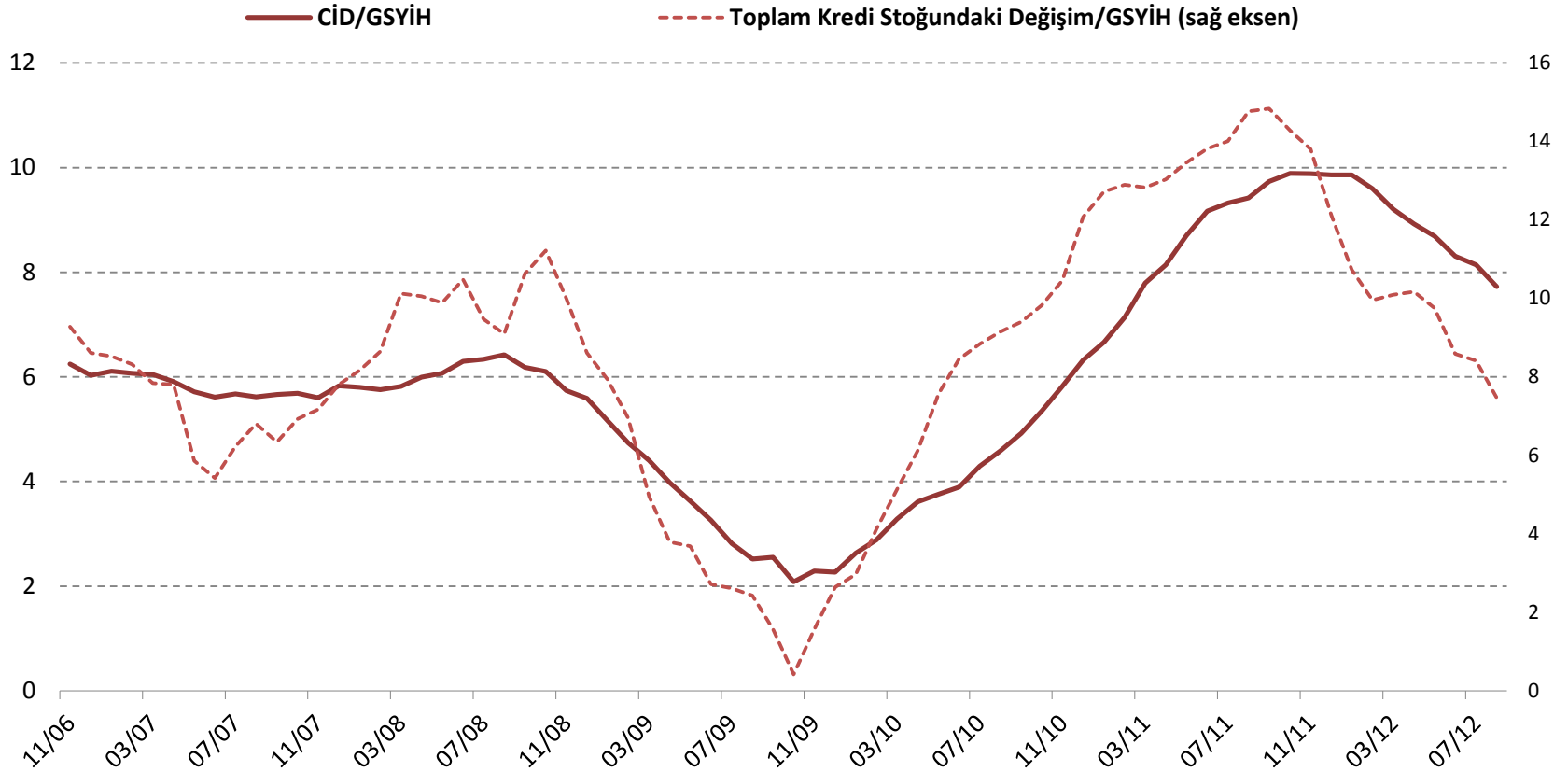


Kaynak: TCMB

*Portföy ve kısa vadeli sermaye hareketleri; hisse senetleri, hükümetin yurt dışı borç senetleri, bankalar ve diğer sektörlerin kısa vadeli kredileri ile bankalardaki mevduat kaleminin toplamından oluşmaktadır.

**Uzun vadeli sermaye hareketleri; bankalar ve diğer sektörlerin uzun vadeli net kredileri ile bankalar ve Hazine'nin yurtdışına ihraç ettikleri tahvilleri kapsamaktadır.

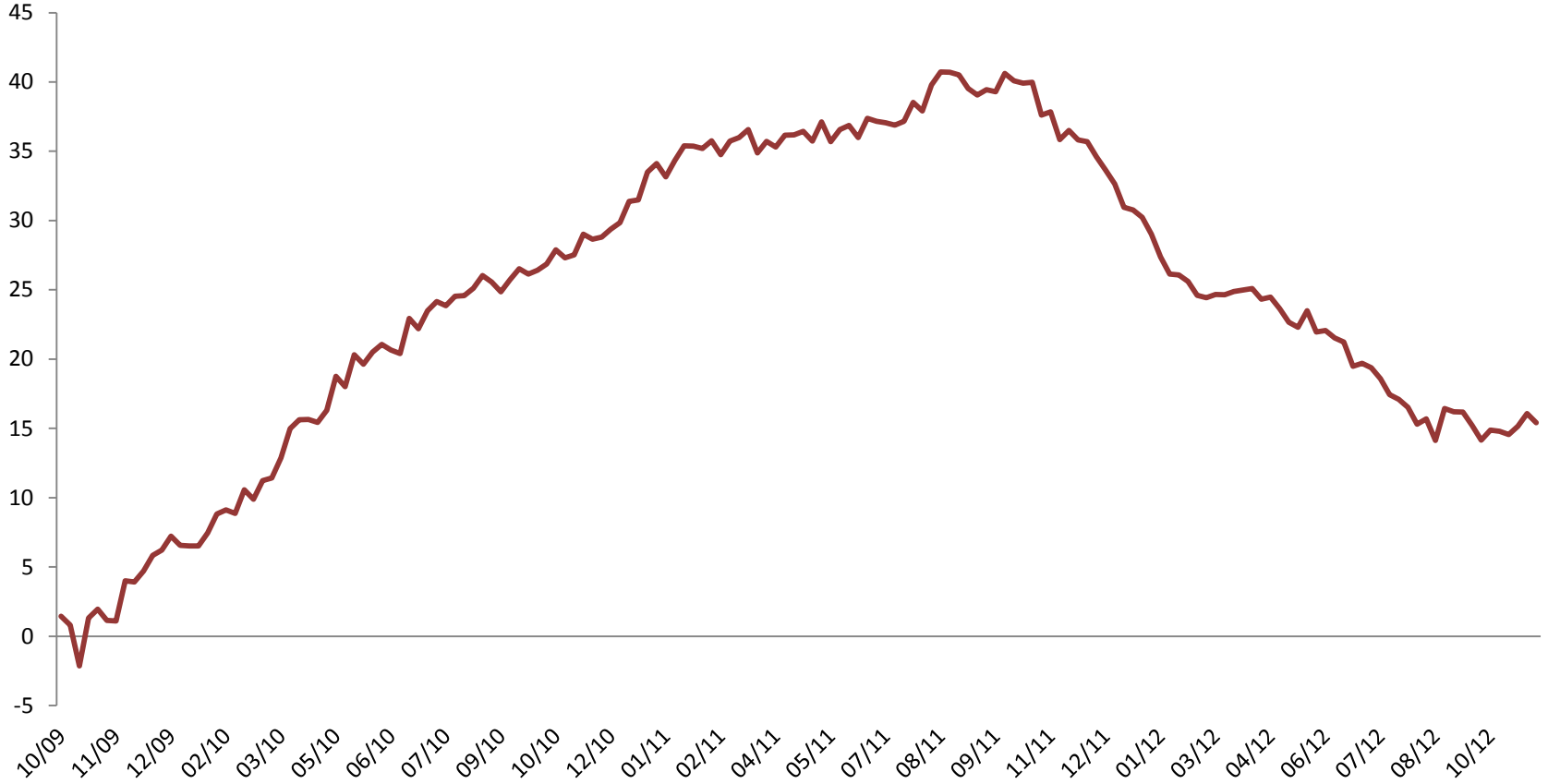
Kredi Artışı ve Cari İşlemler Dengesi



Kaynak: TCMB.

Kredi Artışı

Toplam Kredilerin Yıllık Değişimi (%, Kur Etkisinden Arındırılmamış)



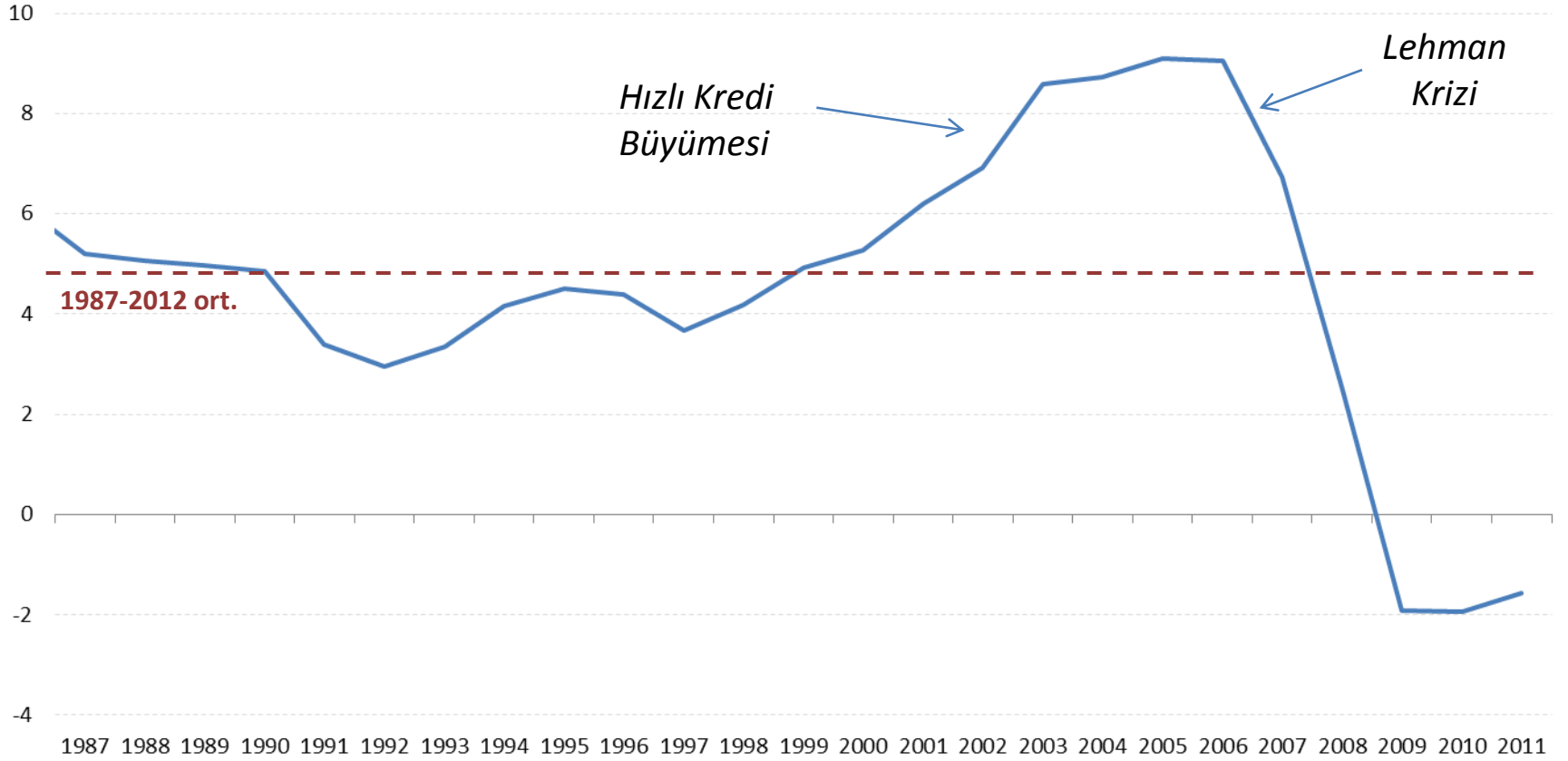
Kaynak: TCMB.

Mevduat, katılım, kalkınma ve yatırım bankaları kredileri alınmış. Kredi kartları dahil, bankalara kullanılan krediler ve net takipteki alacaklar hariçtir.

Son Veri: 1 Kasım 2012.

Kredi Artışının Milli Gelire Oranı (ABD)

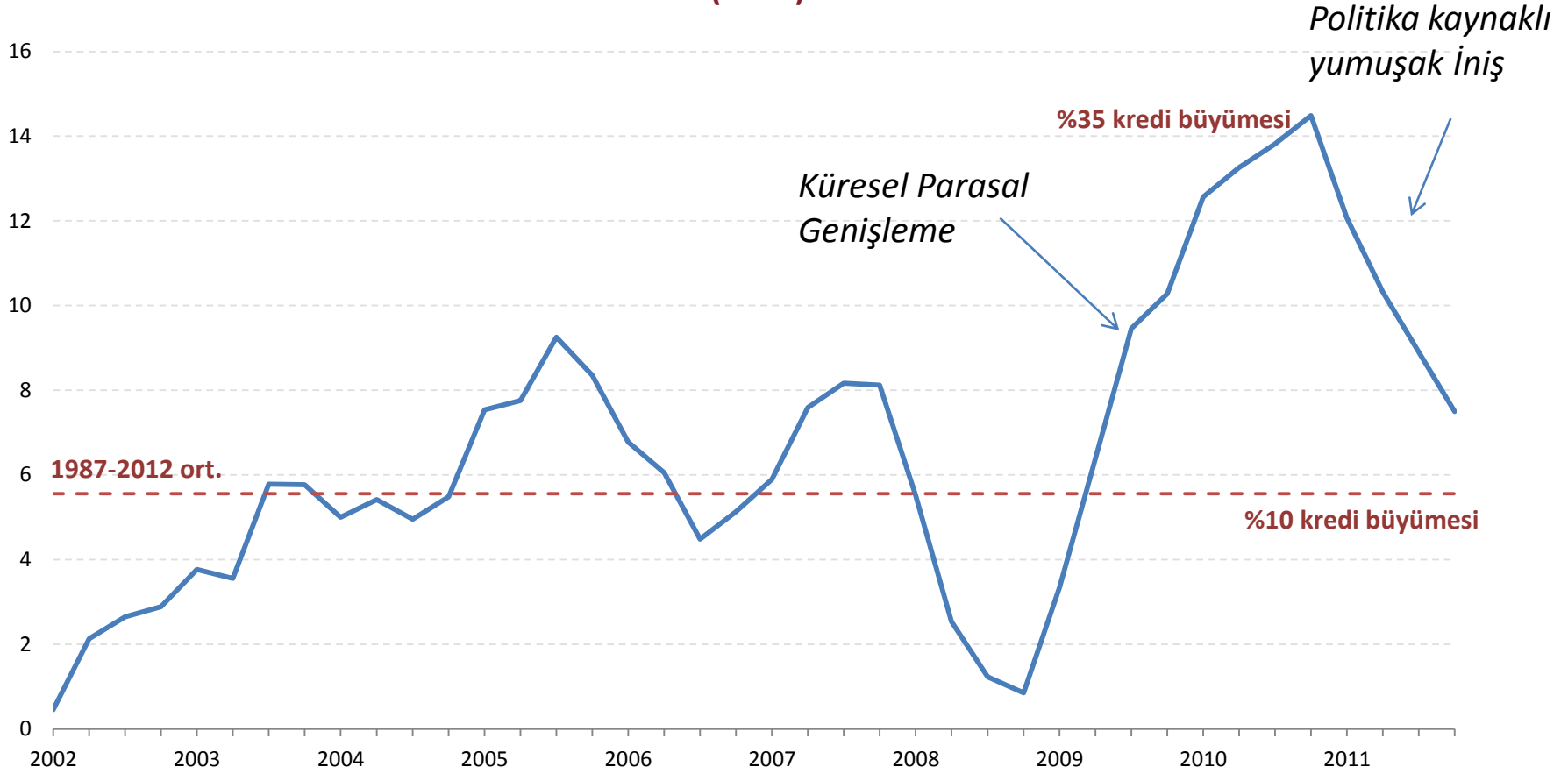
Hanehalkı Kredi Stokundaki Değişim/GSYH (Yüzde)



Kaynak: Bloomberg.

Kredi Artışının Milli Gelire Oranı (Türkiye)

Toplam Kredi Stokundaki Değişim/GSYH (Yüzde)

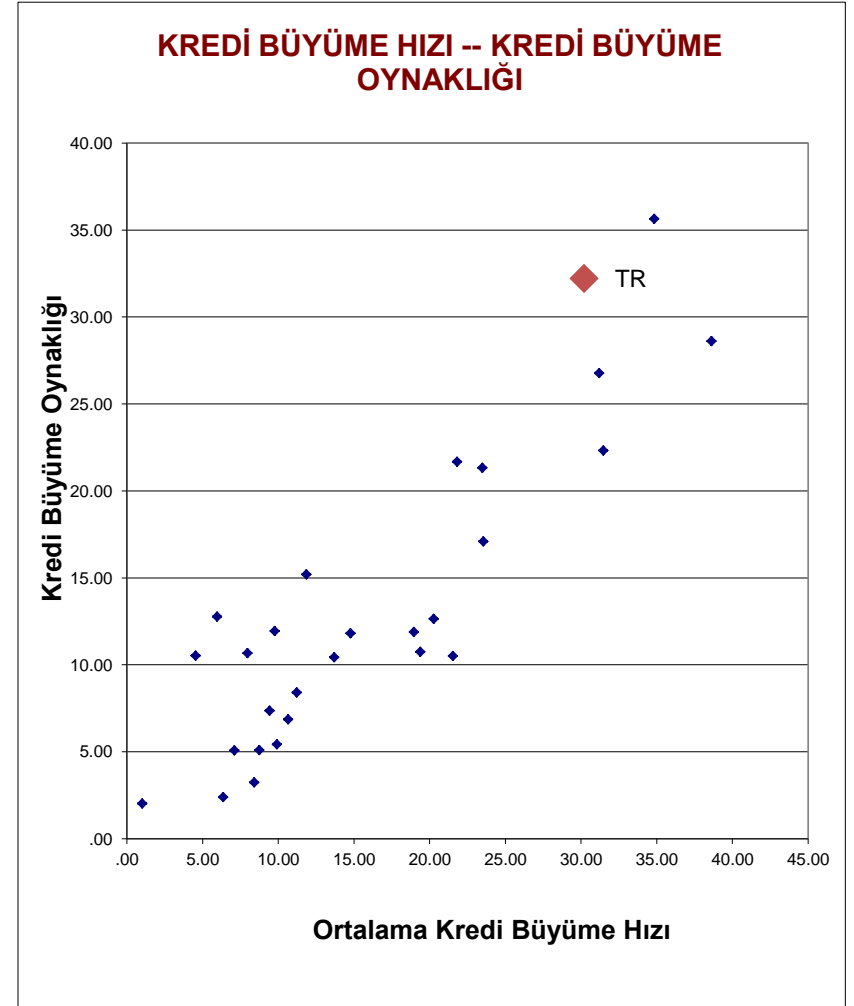


Kaynak: TCMB.

Bankacılık Sektöründe Çevrim Yönlü (Procyclical) Davranış

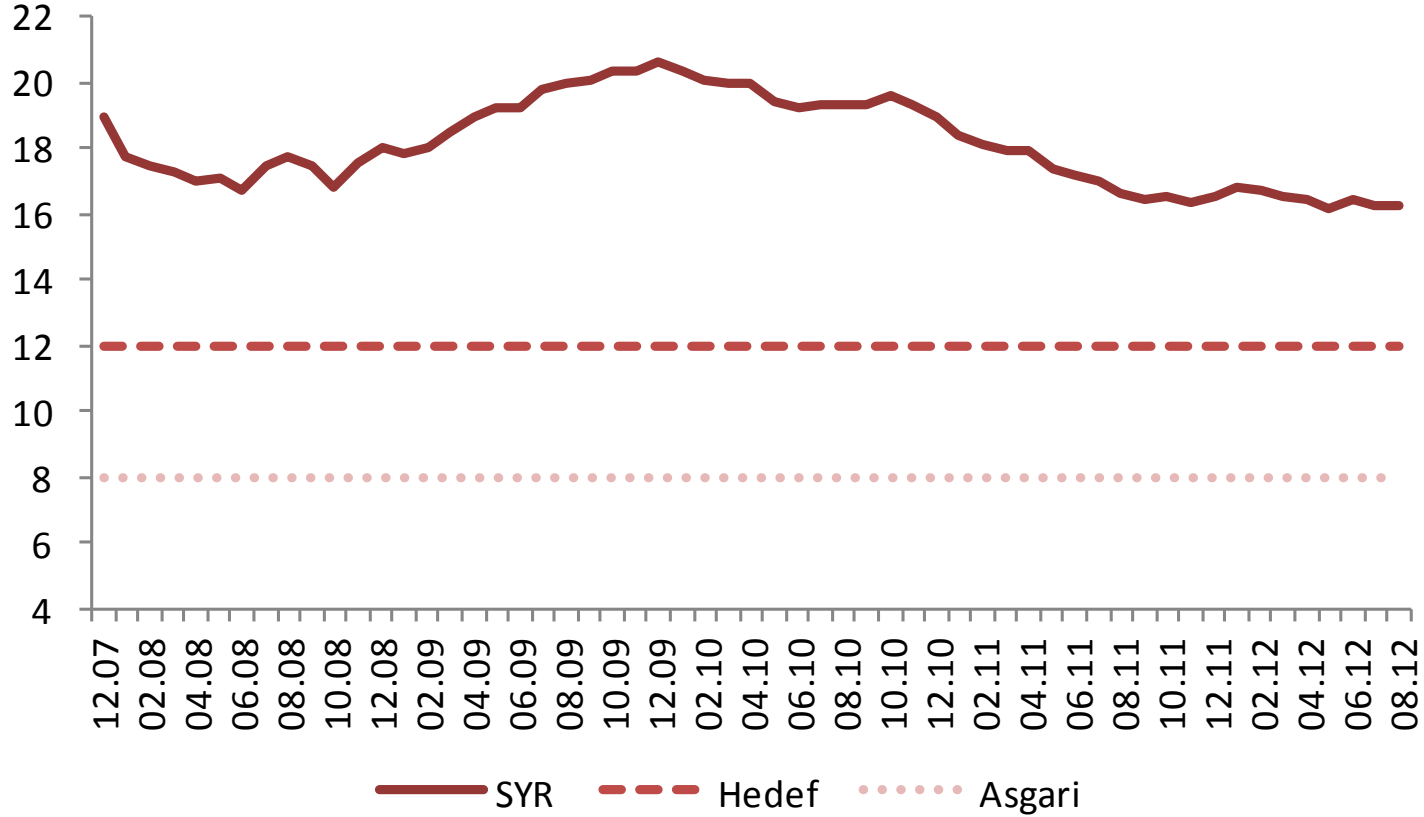
➤ Kredi Büyüme Oynaklığı (2005-2009)

- AB-27 = %12,9
- Gelişmiş AB = % 8,3
- Gelişen AB = % 21
- Türkiye = % 32,2



Sermaye Yeterliliđi

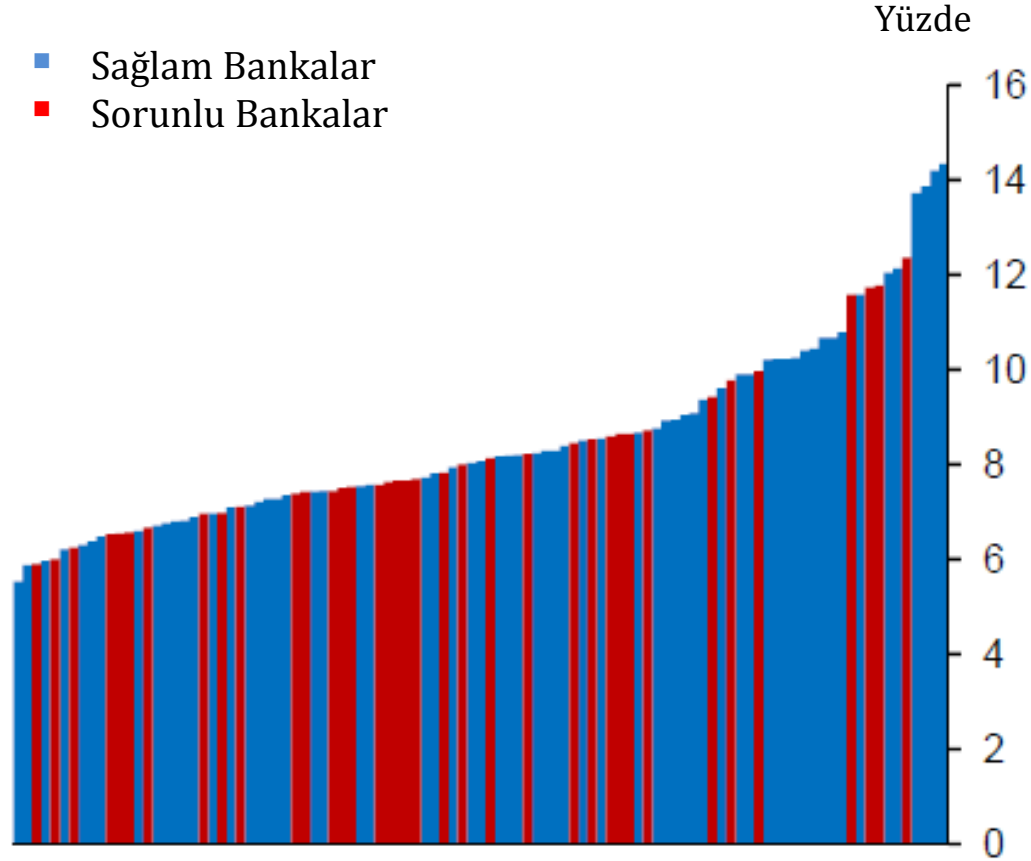
Sermaye Yeterlilik Oranı (%)



Kaynak: TCMB.

Sermaye Yeterliliđi

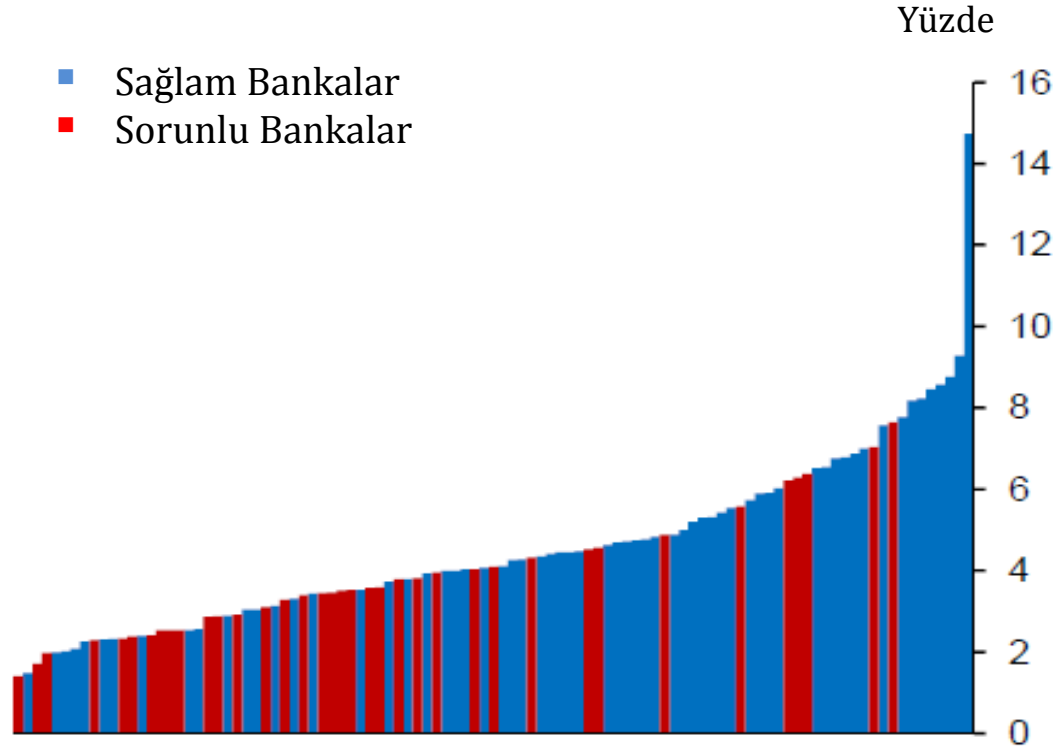
Büyük Ölçekli Küresel Bankaların 2006 Sonu Sermaye Yeterlilik Oranları



Kaynak: A. Haldane , Jackson Hole Konuşması, 2012

Kaldıraç Oranı

Büyük Ölçekli Küresel Bankaların 2006 Sonu Kaldıraç Oranları



Kaldıraç oranı risk temelli sermaye yeterlilik oranının tamamlayıcısı olarak kullanılmalıdır.

Kaynak: A. Haldane , Jackson Hole Konuşması, 2012

İdeal Kaldıraç Oranı - Görüşler

Andrew Haldane, Bank of England :

“ Kaldıraç oranını % 5 ile sınırlayan finansal kuruluşların 2007 sonrası krizden sorunsuz çıkma ihtimalleri % 5'ten düşük kaldıraçla çalışanlara göre çok daha yüksek...”

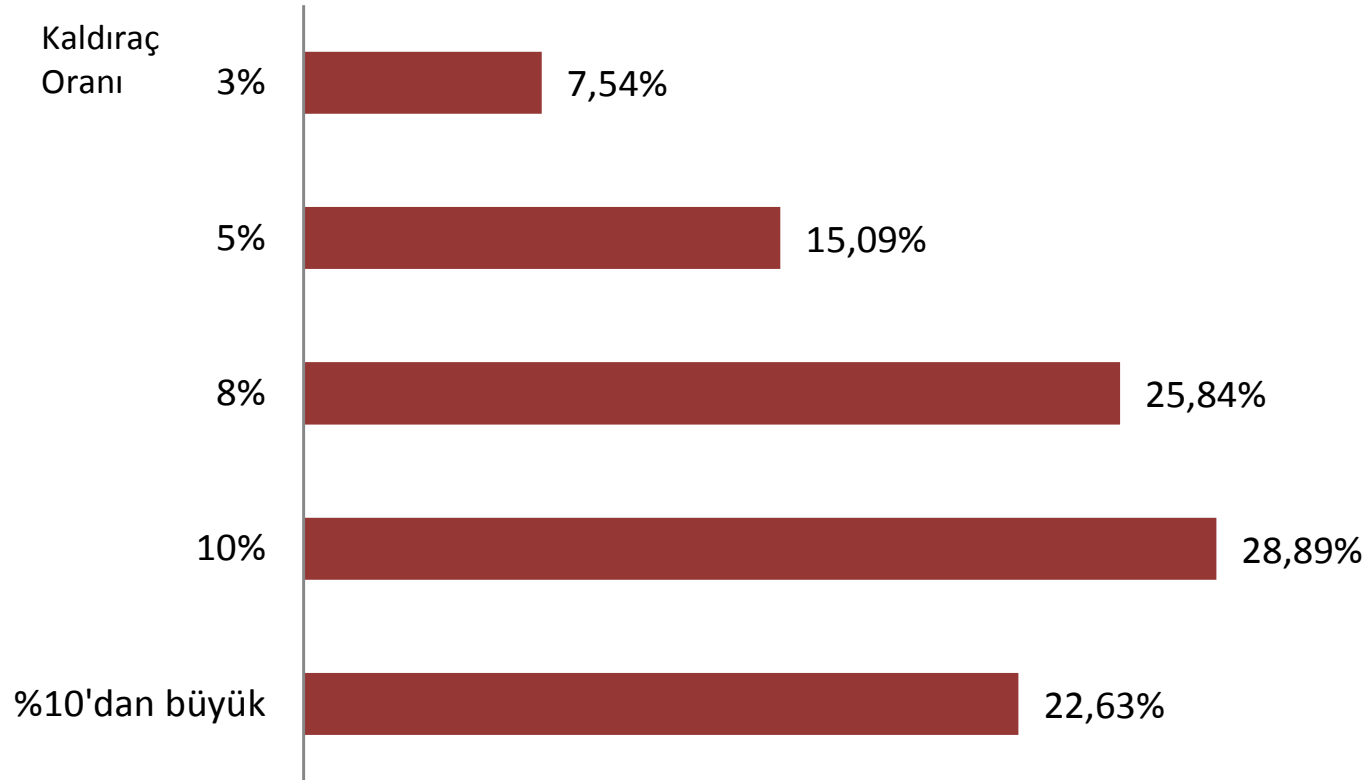
Jackson Hole Konuşması, 2012

İdeal Kaldıraç Oranı - Görüşler

CFA Institute

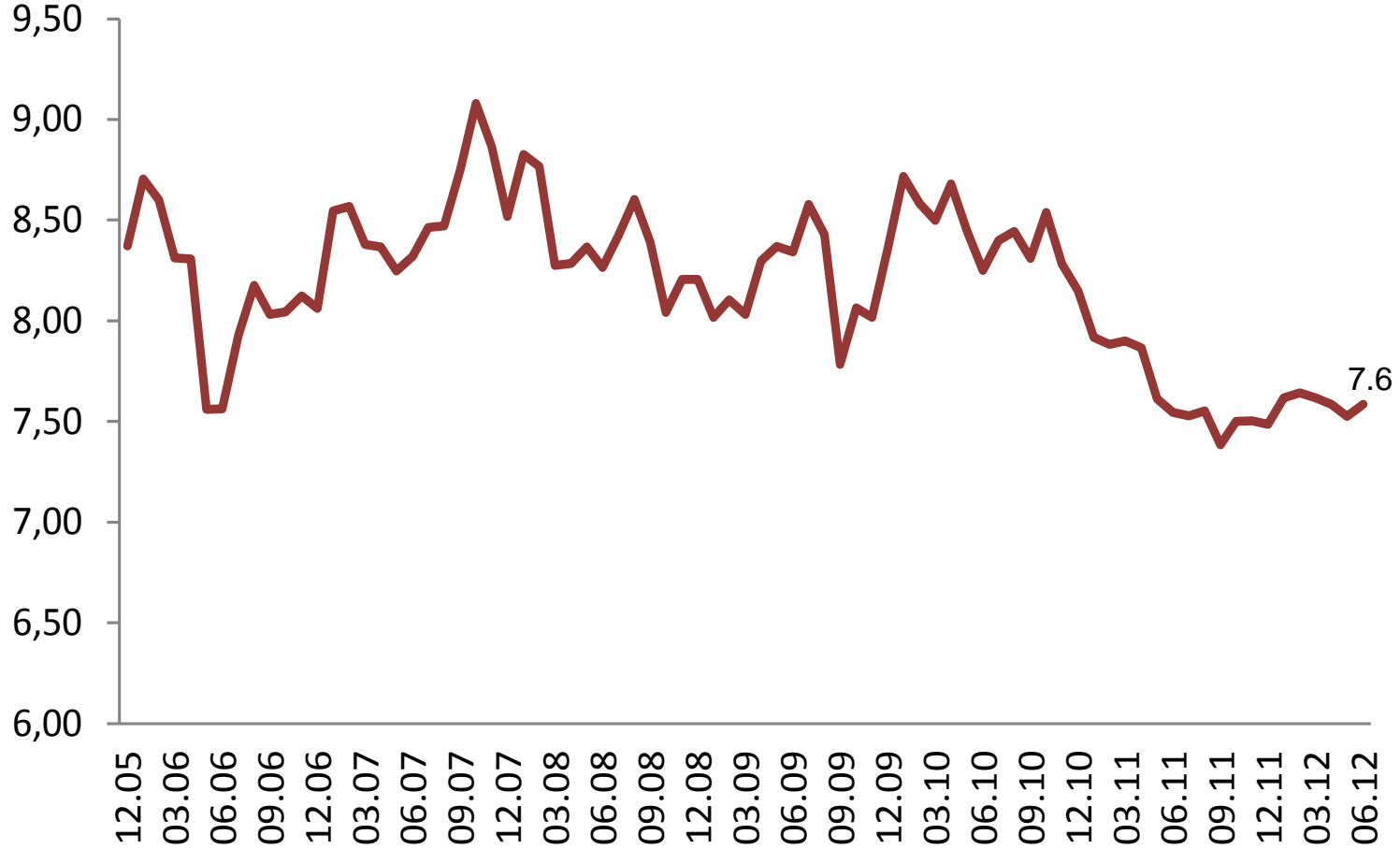
Finans sektöründen 623 yöneticiyle yapılan anket sonucu (13 Eylül 2012)

“At What Level Should The Basel Committee Set Its Minimum Leverage Ratio?”



Türk Bankacılık Sektörü : Tarihsel Gelişim

KALDIRAÇ ORANI (%)



Kaynak: TCMB.

Kaldıraç Oranı ve Zorunlu Karşılıklar

TCMB 2012 yılında Para ve Kur Politikası Metni:

“ Yüksek kaldıraçla çalışmaktan kaynaklanabilecek risklerin ortaya çıkmadan önlenmesi için mevcut duruma kıyasla kaldıraç oranlarının aşırı düzeylere çıkararak bankalara ek zorunlu karşılık uygulanması söz konusu olabilecektir.”

GÜNDEMDEKİ KONULAR VE DEĞERLENDİRME

Gündemdeki Konular

1. Basel III Kaldıraç Oranı (2013, İzleme, TCMB)
2. Yükümlülüklerin Vadesinin Uzatılması
3. Yeni Risk Merkezi (İstanbul, Bankalar Birliği)
4. Yeni Ödeme Sistemleri (TCMB)
5. Ödeme Sistemleri Kanun Tasarısı

Genel Deęerlendirme

- Türkiye Cumhuriyet Merkez Bankası fiyat istikrarını koruyup finansal istikrara katkı yapmak suretiyle büyümeı desteklemektedir.
- Yılın son çeyreęinden itibaren Türkiye'de enflasyonun düşmesi ve büyümenin hız kazanması beklenmektedir.
- Bankacılık sektörünün güçlü sermaye yapısının ve yeterli likidite oranlarının korunması finansal istikrar açısından son derece önemlidir.
- Türkiye Cumhuriyet Merkez Bankası para politikası ve makro ihtiyati tedbirlerle önümüzdeki dönemde de finansal istikrara katkı yapmaya devam edecektir.



**TÜRKİYE CUMHURİYET
MERKEZ BANKASI**

Türkiye Bankalar Birliđi Sunumu

**Erdem Başçı
Başkan**

7 Kasım 2012