

TÜRKİYE CUMHURİYET MERKEZ BANKASI



İKTİSADİ YÖNELİM ANKETİ AYLIK TOPLU SONUÇLARI

ŞUBAT 2010

İSTATİSTİK GENEL MÜDÜRLÜĞÜ
REEL SEKTÖR VERİLERİ MÜDÜRLÜĞÜ

22 ŞUBAT 2010

İKTİSADİ YÖNELİM ANKETİ

İktisadi Yönelim Anketi (İYA), Türkiye İstatistik Kurumu (TÜİK) tarafından hazırlanan 2007-2011 yıllarına ilişkin "Resmi İstatistik Programı"nın Kısa Dönemli İş İstatistikleri kapsamında yer almaktadır. Ayrıca, Mayıs 2007 tarihinden itibaren Avrupa Birliği "Uyumlaştırılmış İşyeri ve Tüketici Anketleri Ortak Programına" dahil olmuş, bu tarihten itibaren, Avrupa Komisyonu'nun finansman katkısı ile gerçekleştirilmesine başlanmıştır. Ancak, anket sonuçlarına dayalı olarak yapılan değerlendirmeler yazarlarının sorumluluğunda olup Avrupa Birliği Komisyonu bu değerlendirmelerden sorumlu tutulamaz.

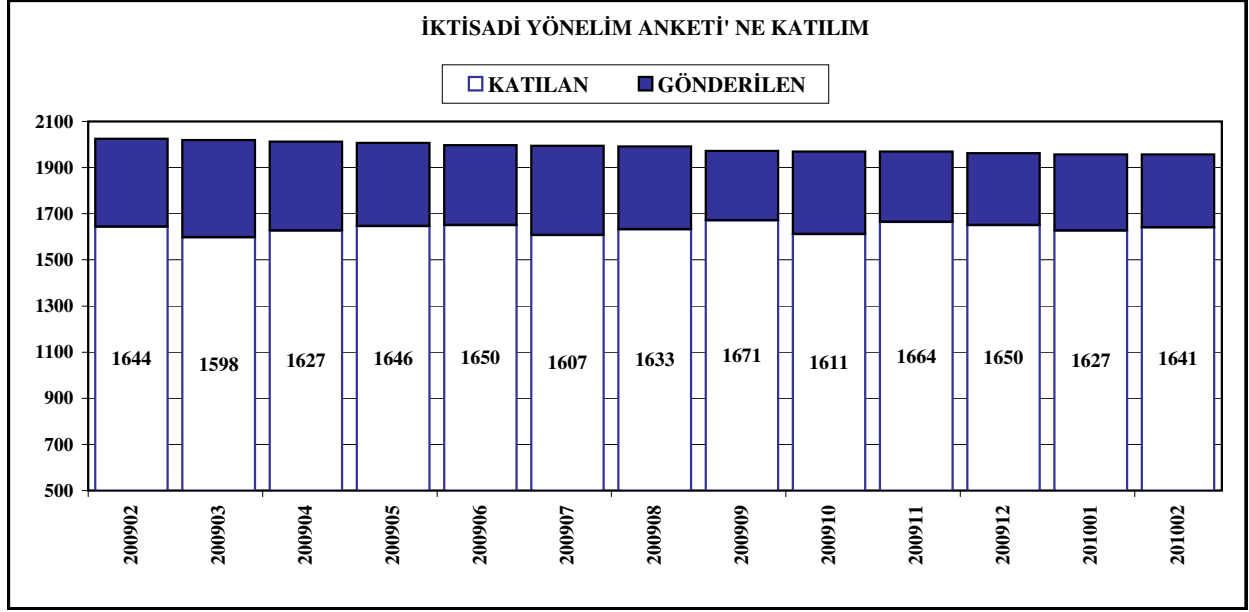
Aralık 1987 yılından itibaren uygulanan İYA'nın soruları 2006 yılında gözden geçirilmiş ve işyeri kapsamı TÜİK ile ortak çalışma yapılarak genişletilmiştir. Anketin, sorularında yapılan değişiklikler ve imalat sanayi sektörlerini temsile yönelik daha geniş katılımı uygulanmasına 2007 yılı Ocak ayında başlanmıştır. Ayrıca, Ocak ayından itibaren işyerlerinden alınan yanıtların işyeri büyüklüğü ve sektör ağırlıkları kullanılarak toplulaştırılmasına başlanmıştır.

Yeni uygulamada Anket'in çerçevesini 2005 bazlı İmalat Sanayii Üretim Endeksi oluşturmuş ve işyeri kapsamının güncellenmesi yıllık sanayi üretimi gerçekleştirmelerine paralel olarak yapılmaya başlanmıştır. Kullanılan yöntemle ilişkin ayrıntılı açıklamalar ve önceki yıllardaki uygulamadan farklılıklar yönetsel açıklama notunda ayrıntılı olarak verilmiştir. Bu çerçevede işyeri kapsamı 2008 yılında güncellenmiş ve 2009 yılı Ocak ayından başlayarak anket sonuçları yeni işyerleri ve girişim merkezleri de dahil edilerek hesaplanmaya başlanmıştır.

İYA sonuçları değerlendirilirken, dönemler arası karşılaştırma yapılmak istenmesi halinde 2007 yılında sorularda yapılan ifade değişiklikleri, işyeri kapsamının genişletilmesi ve kullanılan ağırlıklı hesaplama yönteminin, toplulaştırılmış sonuçları önceki dönemlere göre farklılaştırdığı göz önünde bulundurulmalıdır.

KATILIMCI PROFİLİ

2010 yılı Şubat ayında imalat sanayinde faaliyet gösteren **1954** işyerine anket formu gönderilmiş, **1641** katılımcıdan yanıt alınmıştır. Yanıtlama oranı yüzde **84.0** olmuştur. Katılımcıların sektörler itibarıyla dağılımı aşağıda verilmiştir.



SEKTÖRLER İTİBARIYLA KATILIM

SEKTÖRLER	201002		
	Gönderilen	Yanıtlanan	Yanıtlanma Oranı (%)
DA Gıda ürünleri, içecek ve tütün imalatı	226	206	91.2
DB Tekstil ve tekstil ürünleri imalatı	486	389	80.0
DC Deri ve deri ürünleri imalatı	46	34	73.9
DD Ağaç ürünleri imalatı	49	37	75.5
DE Kağıt hamuru, kağıt ve kağıt ürün. imalatı; basım ve yayım	84	71	84.5
DF Kok kömürü, rafine edilmiş petrol ür. ve nükleer yak.ıml.	12	12	100.0
DG Kimyasal madde ve ürünler ile suni elyaf imalatı	89	74	83.1
DH Plastik ve kauçuk ürünleri imalatı	86	79	91.9
DI Metalik olmayan diğer mineral ürünlerin imalatı	186	144	77.4
DJ Ana metal ve fabrikasyon metal ürünleri imalatı	240	206	85.8
DK Makine ve teçhizat imalatı	138	113	81.9
DL Elektrikli ve optik donanım imalatı	149	124	83.2
DM Ulaşım araçları imalatı	94	87	92.6
DN Başka yerde sınıflandırılmamış imalatlar	69	65	94.2
Toplam	1954	1641	84.0

İKTİSADİ YÖNELİM ANKETİ 2010 YILI ŞUBAT AYI DEĞERLENDİRMESİ

Şubat ayında imalat sanayinde faaliyet gösteren **1641** işyerinin yanıtları, denge değerlerine göre genel olarak değerlendirildiğinde;

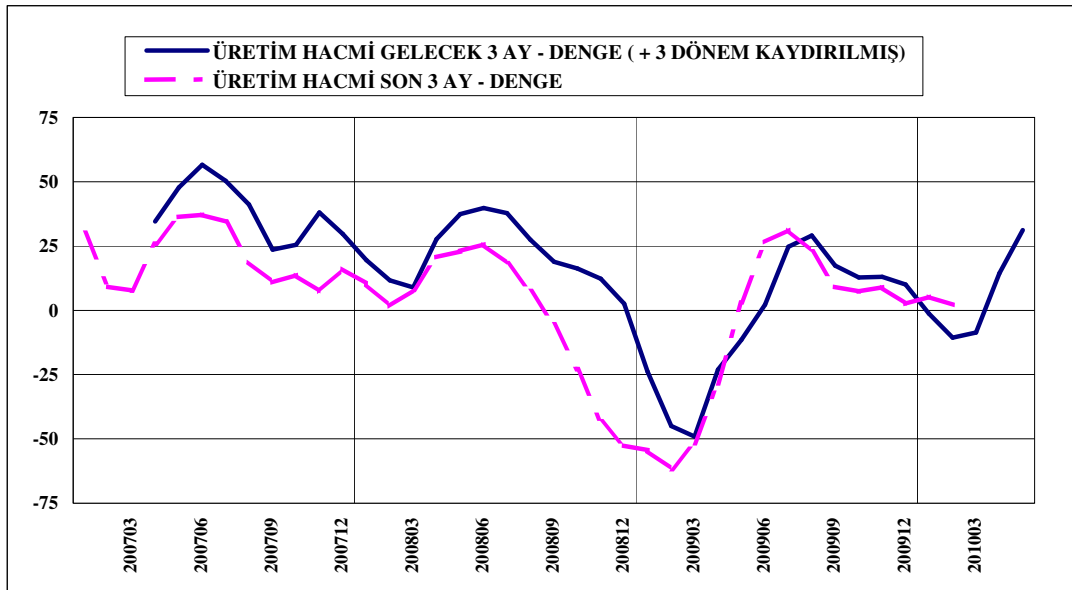
Son üç aya yönelik değerlendirmelerde, üretim hacminde artış diyenler lehine olan seyrin zayıflayarak devam ettiği görülmektedir. Son üç ayda alınan iç piyasa sipariş miktarı ve toplam sipariş miktarındaki azalış seyrinin devam ettiği, ihracat sipariş miktarı eğiliminin ise artış diyenler lehine döndüğü gözlenmektedir.

Mevsim normallerine kıyasla yapılan değerlendirmelerde, mevcut toplam sipariş, ihracat sipariş ve iç piyasa siparişlerinin mevsim normallerinin altında olduğu yönündeki değerlendirmelerin sürdüğü görülmektedir. Mevcut mamul mal stoklarının seviyesinin mevsim normalinde olduğu gözlenmektedir.

Gelecek üç aya yönelik değerlendirmelerde, üretim hacminde artış bekleyenler lehine olan seyrin güçlenerek devam ettiği gözlenmektedir. Gelecek üç aydaki ihracat sipariş, iç piyasa sipariş ve toplam sipariş miktarlarında da Ocak ayında başlayan artış beklentilerinin güçlendiği görülmektedir. Gelecek üç aydaki toplam istihdam beklentisindeki azalış yönlü seyrin 2008 yılı Temmuz ayından beri ilk defa yerini artışa bıraktığı gözlenmektedir. Gelecek on iki aya ilişkin sabit sermaye yatırım harcamalarındaki artış yönlü seyrin ise azalarak devam ettiği görülmektedir.

Ortalama birim maliyetlerinde son üç aydaki ve gelecek üç aydaki artış eğiliminin bir önceki aya göre azalarak sürdüğü gözlenmiştir. Gelecek üç ayda satış fiyatlarında artış beklentisinin ise önceki anket dönemi seviyesinde devam ettiği görülmektedir. Gelecek on iki aylık dönem sonu itibarıyla yıllık **ÜFE** enflasyonu beklentisi ise geçen aya kıyasla **0.2** puan artarak yüzde **7.4** olmuştur.

Sanayi dalındaki genel gidişat konusunda iyimserler lehine olan seyrin devam ettiği görülmektedir. İçinde bulunduğu sanayi dalı hakkında bir ay öncesine kıyasla daha iyimser ve daha kötümser olduğunu belirtenlerin oranı bir önceki aya göre azalırken, **aynı** diye görüş belirtenlerin oranının artarak yüzde **65.2** olarak gerçekleştiği gözlenmiştir.



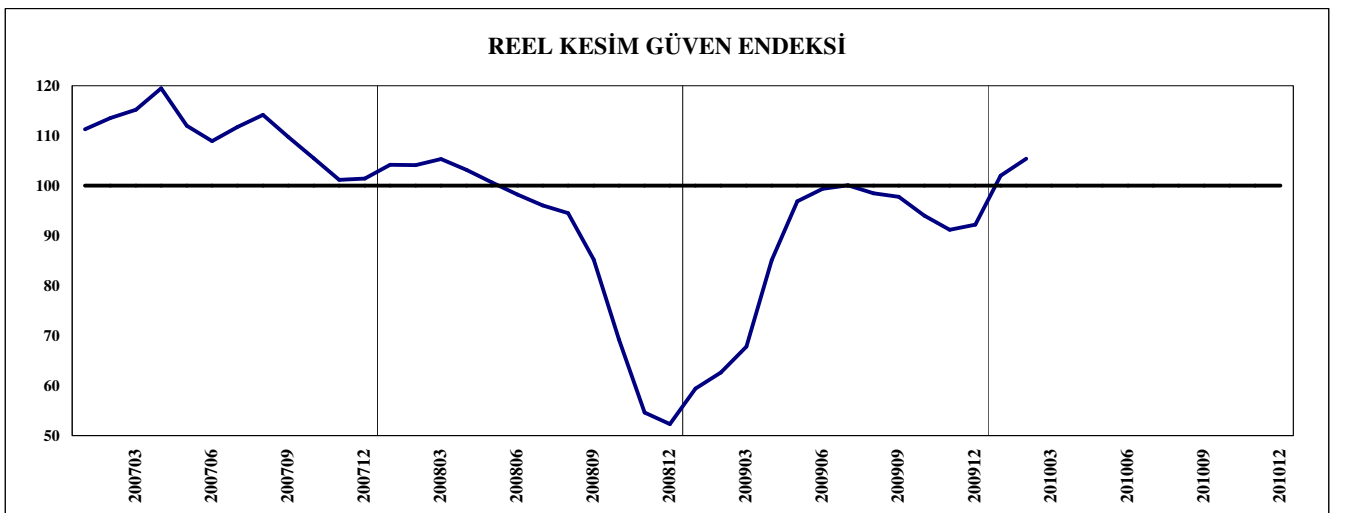
REEL KESİM GÜVEN ENDEKSİ (MBRKGE)

2010 yılı Şubat ayında endeks, bir önceki aya göre **3.4** puan artarak **105.4** seviyesinde gerçekleşmiştir. MBRKGE'yi oluşturan anket sorularına ait yayılma endeksleri incelendiğinde sırasıyla gelecek üç aydaki üretim hacmi, gelecek üç aydaki ihracat sipariş miktarı, gelecek üç aydaki toplam istihdam, mevcut toplam sipariş miktarı ve genel gidişat eğilimine ilişkin değerlendirmeler endeksi artış yönünde etkilerken, sabit sermaye yatırım harcaması eğilimi, mevcut mamul mal stok miktarı ve son üç aydaki toplam sipariş miktarına ilişkin değerlendirmeler endeksi azalış yönünde etkilemiştir.

Endeksin üçer aylık hareketli ortalamaları Şubat ayında bir önceki aya göre **4.7** puan artarak **99.8** olmuştur.

	200902	200903	200904	200905	200906	200907	200908	200909	200910	200911	200912	201001	201002
<i>Reel Kesim Güven Endeksi</i>	62.6	67.8	85.1	96.9	99.4	100.1	98.5	97.8	94.0	91.2	92.2	102.0	105.4
MBRKGE - 3-Aylık Hareketli Ortalamalar	62.6	65.2	71.8	83.3	93.8	98.8	99.3	98.8	96.8	94.3	92.5	95.1	99.8
Toplam sipariş miktarı (Mevcut durum)	28.5	30.1	39.3	52.4	57.8	64.1	62.3	64.9	61.0	63.9	64.7	64.9	67.8
Mamul mal stok miktarı (Mevcut durum) (*)	97.2	93.6	103.8	112.3	103.9	109.7	108.4	103.2	108.5	105.7	107.8	106.0	99.8
Üretim hacmi (Gelecek 3 ay)	88.5	102.2	124.7	129.1	117.4	112.8	113.0	110.0	98.7	89.3	91.3	114.4	131.2
Toplam istihdam (Gelecek 3 ay)	61.9	73.0	91.5	92.5	97.5	99.8	97.2	99.2	93.9	90.4	90.0	99.2	105.6
Toplam sipariş miktarı (Son 3 ay)	34.6	40.2	67.0	101.1	117.4	125.9	114.3	105.8	98.1	94.2	94.5	98.0	97.4
İhracat sipariş miktarı (Gelecek 3 ay)	86.5	99.8	113.7	113.9	114.5	109.4	109.0	112.5	99.4	98.2	99.7	118.7	132.8
Sabit sermaye yatırım harcaması	56.8	50.4	56.7	65.9	70.7	72.6	74.8	77.6	85.9	89.2	90.1	107.7	101.0
Genel gidişat	46.8	53.0	84.0	108.2	115.8	106.6	109.2	109.2	106.6	98.9	99.1	106.9	107.6

(*) Mamul mal stok miktarı yayılma endeksi oluşturulurken ters kodlanmaktadır. Yayılma endeksinin artışı stok azalışına, azalışı stok artışına işaret etmektedir.



MBRKGE=100: Anketin kapsadığı reel kesim temsilcileri tarafından yapılan değerlendirmelere göre ekonomik faaliyetlere ilişkin istikrarlı görünüm

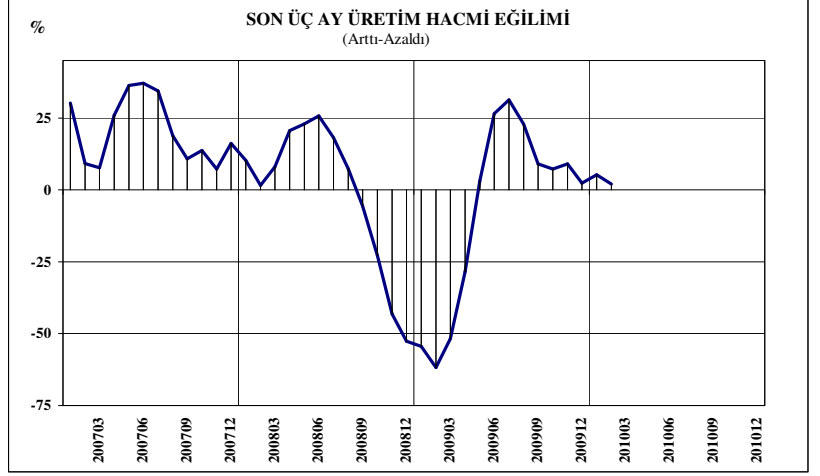
MBRKGE>100: Anketin kapsadığı reel kesim temsilcilerinin ekonomik faaliyetlere ilişkin güveninin arttığı (iyimser) görünüm

MBRKGE<100: Anketin kapsadığı reel kesim temsilcilerinin ekonomik faaliyetlere ilişkin güveninin azaldığı (kötümser) görünüm

İKTİSADİ YÖNELİM ANKETİ AĞIRLIKLI TOPLU SONUÇLARI

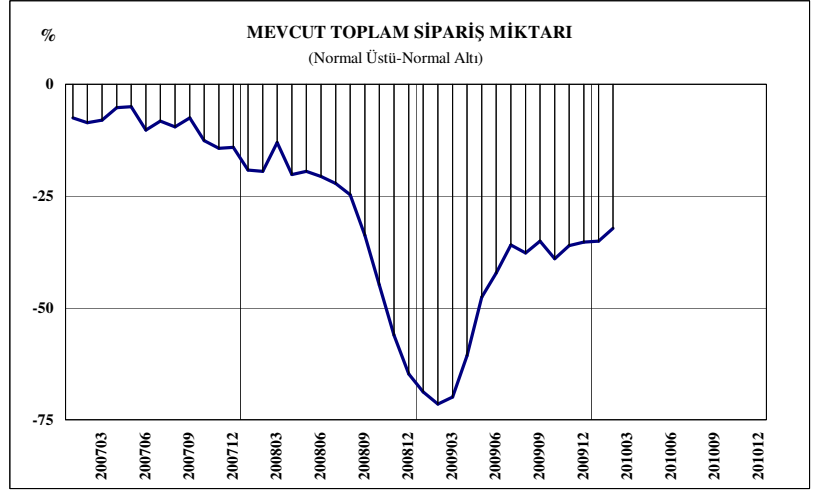
1- Son üç aydaki üretim hacminiz

Aylar	Arttı	Aynı kaldı	Azaldı	Denge
200902	6.4	25.5	68.1	-61.7
200903	8.8	30.7	60.5	-51.7
200904	18.6	34.3	47.1	-28.5
200905	32.5	38.1	29.4	3.1
200906	45.5	35.5	19.0	26.5
200907	48.7	33.9	17.4	31.3
200908	41.1	40.7	18.2	22.9
200909	33.0	43.1	23.9	9.1
200910	30.6	46.1	23.3	7.3
200911	32.0	45.0	23.0	9.0
200912	29.0	44.4	26.6	2.4
201001	30.5	44.3	25.2	5.3
201002	26.4	49.2	24.4	2.0



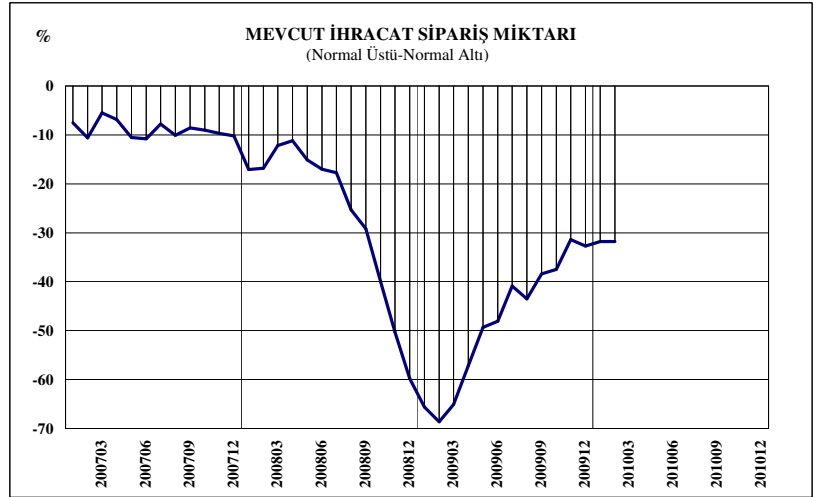
2- Şu anda kayıtlı toplam siparişlerinizin miktarı

Aylar	Normal üstü	Mevsim normalinde	Normal altı	Denge
200902	0.8	26.9	72.3	-71.5
200903	1.0	28.1	70.9	-69.9
200904	1.4	36.5	62.1	-60.7
200905	1.8	48.8	49.4	-47.6
200906	3.8	50.2	46.0	-42.2
200907	7.1	49.9	43.0	-35.9
200908	4.7	52.9	42.4	-37.7
200909	5.2	54.5	40.3	-35.1
200910	3.2	54.6	42.2	-39.0
200911	3.5	56.9	39.6	-36.1
200912	3.3	58.1	38.6	-35.3
201001	3.4	58.1	38.5	-35.1
201002	3.8	60.2	36.0	-32.2



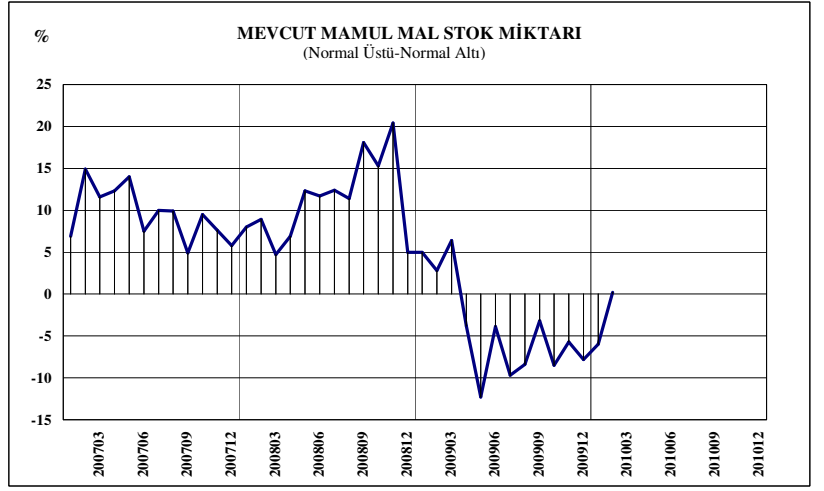
3- Şu anda kayıtlı ihracat siparişlerinizin miktarı

Aylar	Normal üstü	Mevsim normalinde	Normal altı	Denge
200902	1.7	28.0	70.3	-68.6
200903	2.9	29.1	68.0	-65.1
200904	3.5	35.8	60.7	-57.2
200905	3.2	44.3	52.5	-49.3
200906	3.0	45.9	51.1	-48.1
200907	7.7	43.7	48.6	-40.9
200908	3.0	50.5	46.5	-43.5
200909	4.6	52.4	43.0	-38.4
200910	4.1	54.3	41.6	-37.5
200911	5.4	57.8	36.8	-31.4
200912	3.9	59.5	36.6	-32.7
201001	4.0	60.2	35.8	-31.8
201002	4.4	59.4	36.2	-31.8



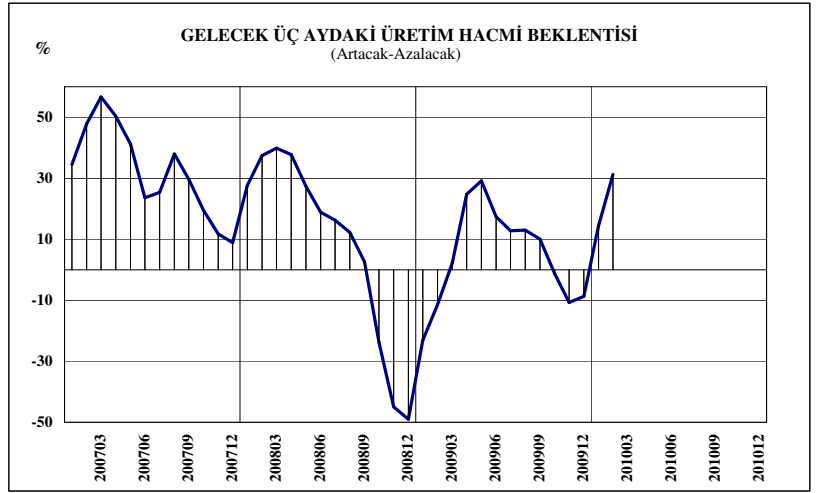
4- Mevcut mamul mal stoklarımızın seviyesi

Aylar	Normal üstü	Mevsim normalinde	Normal altı	Denge
200902	27.0	48.8	24.2	2.8
200903	30.2	46.0	23.8	6.4
200904	23.3	49.6	27.1	-3.8
200905	16.1	55.5	28.4	-12.3
200906	15.0	66.1	18.9	-3.9
200907	14.0	62.3	23.7	-9.7
200908	14.5	62.6	22.9	-8.4
200909	16.2	64.4	19.4	-3.2
200910	12.8	65.9	21.3	-8.5
200911	14.7	64.9	20.4	-5.7
200912	11.6	69.0	19.4	-7.8
201001	15.4	63.2	21.4	-6.0
201002	13.3	73.6	13.1	0.2



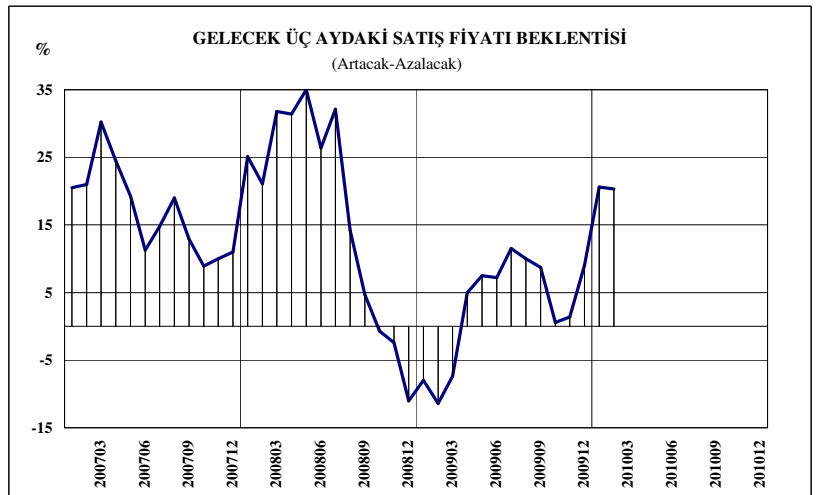
5- Gelecek üç aydaki üretim hacmi beklentiniz

Aylar	Artacak	Aynı kalacak	Azalacak	Denge
200902	21.9	44.7	33.4	-11.5
200903	29.7	42.8	27.5	2.2
200904	41.7	41.3	17.0	24.7
200905	43.5	42.1	14.4	29.1
200906	36.3	44.8	18.9	17.4
200907	30.3	52.2	17.5	12.8
200908	34.5	44.0	21.5	13.0
200909	32.0	46.0	22.0	10.0
200910	25.9	46.9	27.2	-1.3
200911	21.6	46.1	32.3	-10.7
200912	24.7	41.9	33.4	-8.7
201001	32.1	50.2	17.7	14.4
201002	44.5	42.2	13.3	31.2



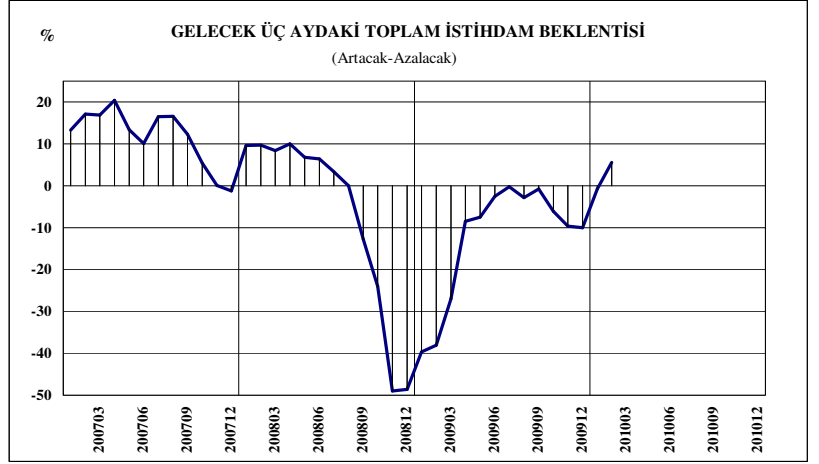
6- Gelecek üç aydaki satış fiyatı beklentiniz

Aylar	Artacak	Aynı kalacak	Azalacak	Denge
200902	9.9	68.8	21.3	-11.4
200903	13.8	65.0	21.2	-7.4
200904	16.4	72.2	11.4	5.0
200905	18.7	70.1	11.2	7.5
200906	16.6	74.0	9.4	7.2
200907	18.7	74.1	7.2	11.5
200908	18.2	73.6	8.2	10.0
200909	18.1	72.5	9.4	8.7
200910	12.3	76.0	11.7	0.6
200911	13.3	74.8	11.9	1.4
200912	19.2	70.6	10.2	9.0
201001	28.9	62.8	8.3	20.6
201002	26.6	67.1	6.3	20.3



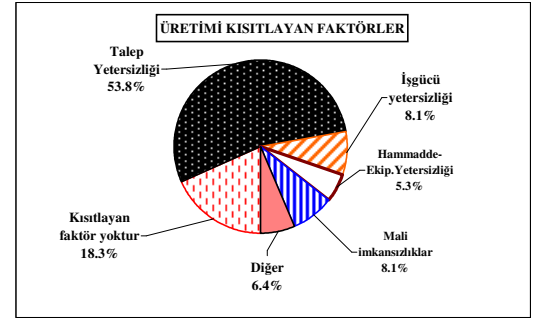
7- Gelecek üç aydaki toplam istihdam beklentiniz

Aylar	Artacak	Aynı kalacak	Azalacak	Denge
200902	4.6	52.7	42.7	-38.1
200903	6.6	59.8	33.6	-27.0
200904	9.9	71.7	18.4	-8.5
200905	11.0	70.5	18.5	-7.5
200906	11.0	75.5	13.5	-2.5
200907	11.4	77.0	11.6	-0.2
200908	11.5	74.2	14.3	-2.8
200909	11.8	75.6	12.6	-0.8
200910	9.1	75.7	15.2	-6.1
200911	6.5	77.4	16.1	-9.6
200912	7.3	75.4	17.3	-10.0
201001	12.7	73.8	13.5	-0.8
201002	15.8	74.0	10.2	5.6



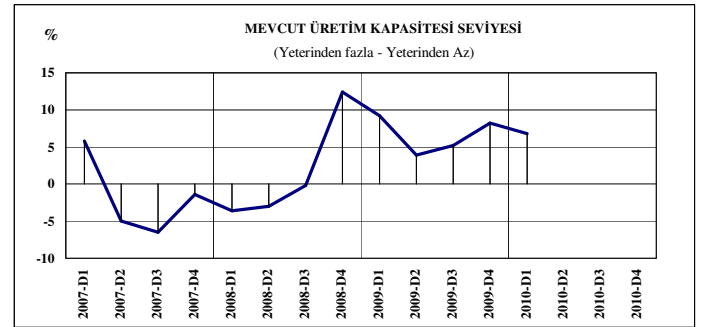
8- Şu anda hangi faktör(ler) üretiminizi kısıtlamaktadır? (Yüzde Pay)

	2009				2010
	1.Dönem	2.Dönem	3.Dönem	4.Dönem	1.Dönem
a. Kısıtlayan faktör yoktur	10.6	12.0	13.7	14.7	18.3
b. Talep yetersizliği	62.6	64.5	57.0	56.7	53.8
c. İşgücü yetersizliği	5.6	3.9	6.0	3.7	8.1
d. Hammadde-ekipman yetersizliği	5.3	6.3	7.7	8.9	5.3
e. Mali imkansızlıklar	7.9	7.3	7.7	6.7	8.1
f. Diğer	8.0	6.0	7.9	9.3	6.4



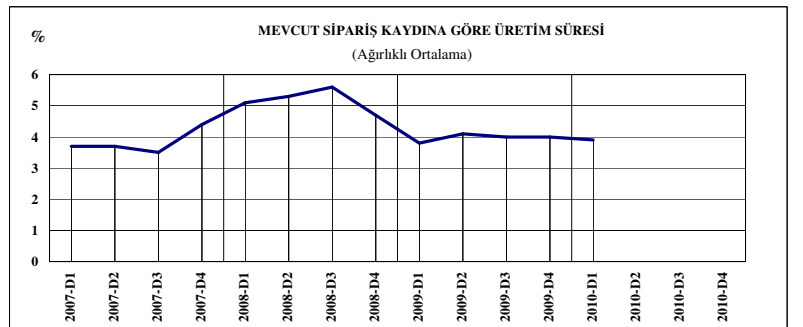
9- Kayıtlı siparişleriniz ve gelecek aylardaki talep beklentiniz göz önüne alındığında, şu andaki üretim kapasitenizin seviyesi

Dönemler	Yeterinden fazla	Yeterli	Yeterinden az	Denge
2009 1.Dönem	31.3	46.6	22.1	9.2
2009 2.Dönem	26.9	50.1	23.0	3.9
2009 3.Dönem	24.0	57.2	18.8	5.2
2009 4.Dönem	23.4	61.4	15.2	8.2
2010 1.Dönem	20.9	65.0	14.1	6.8



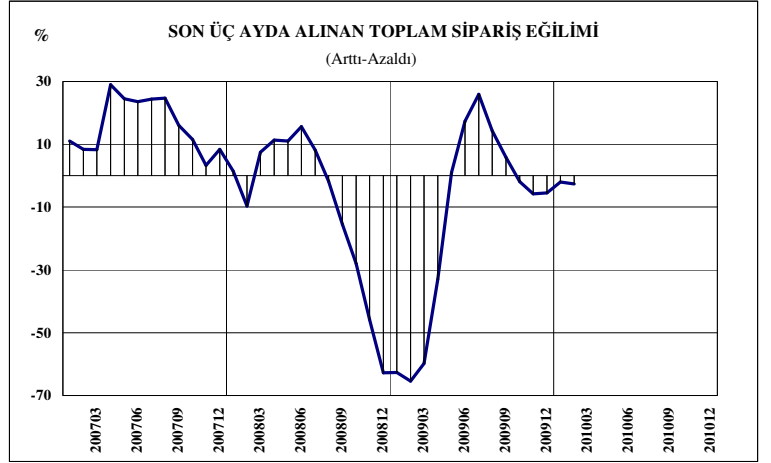
10- Mevcut sipariş kayıtlarımız üretiminizi kaç ay sürdürmenizi sağlar ?

Dönemler	Ağırlıklı Ortalama
2009 1.Dönem	3.8
2009 2.Dönem	4.1
2009 3.Dönem	4.0
2009 4.Dönem	4.0
2010 1.Dönem	3.9



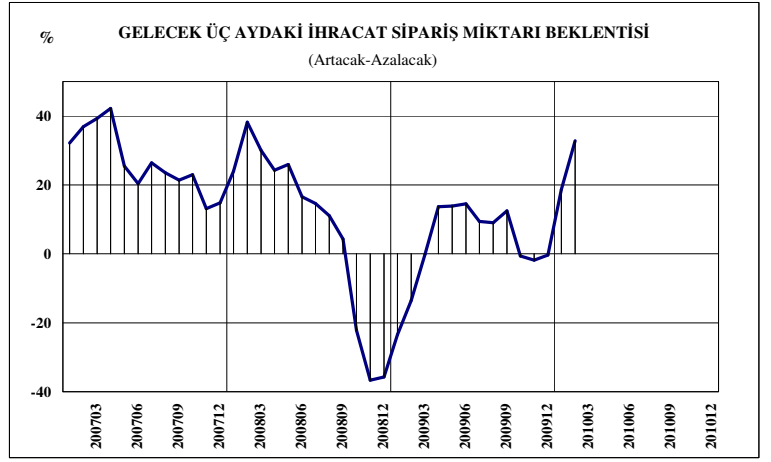
11- Son üç ayda alınan toplam siparişlerin miktarı

Aylar	Arttı	Aynı kaldı	Azaldı	Denge
200902	6.8	21.1	72.2	-65.4
200903	7.4	25.4	67.2	-59.8
200904	15.1	36.8	48.1	-33.0
200905	34.4	32.3	33.3	1.1
200906	41.0	35.4	23.6	17.4
200907	44.8	36.4	18.9	25.9
200908	38.1	38.1	23.8	14.3
200909	33.8	38.2	28.0	5.8
200910	25.6	46.9	27.5	-1.9
200911	23.6	47.0	29.4	-5.8
200912	24.6	45.3	30.1	-5.5
201001	25.6	46.8	27.6	-2.0
201002	25.6	46.2	28.2	-2.6



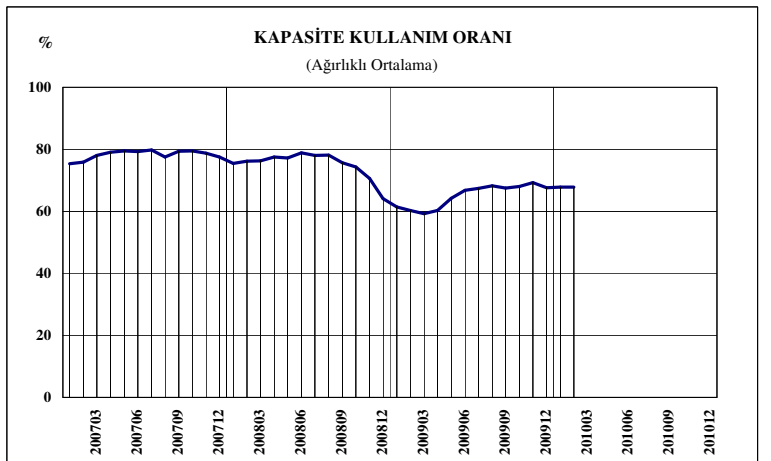
12- Gelecek üç aydaki ihracat sipariş miktarı beklentiniz

Aylar	Artacak	Aynı kalacak	Azalacak	Denge
200902	20.7	45.1	34.2	-13.5
200903	26.1	47.6	26.3	-0.2
200904	33.5	46.7	19.8	13.7
200905	33.1	47.7	19.2	13.9
200906	33.8	46.9	19.3	14.5
200907	26.6	56.2	17.2	9.4
200908	28.9	51.2	19.9	9.0
200909	31.2	50.1	18.7	12.5
200910	23.1	53.2	23.7	-0.6
200911	21.5	55.2	23.3	-1.8
200912	24.6	50.5	24.9	-0.3
201001	32.9	52.9	14.2	18.7
201002	44.4	44.0	11.6	32.8



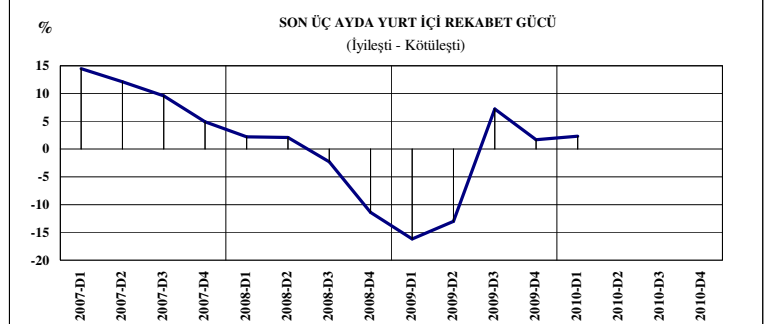
13- Kapasite Kullanım Oranı (Yüzde)

Aylar	Ağırlıklı Ortalama
200902	60.3
200903	59.2
200904	60.3
200905	64.2
200906	66.8
200907	67.4
200908	68.2
200909	67.5
200910	68.0
200911	69.2
200912	67.6
201001	67.8
201002	67.8



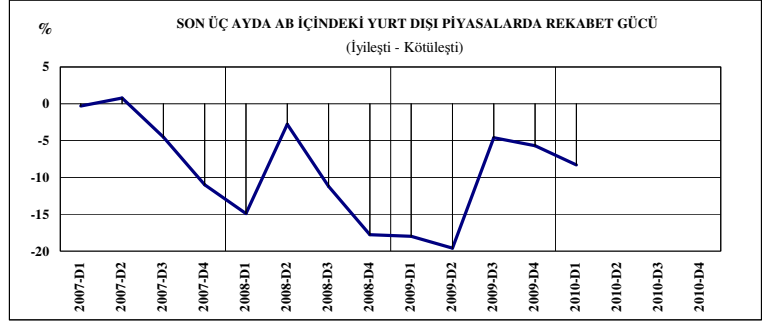
14- Son üç ayda yurt içindeki rekabet gücünüz

Dönemler	İyileşti	Aynı kaldı	Kötüleşti	Denge
2009 1.Dönem	8.0	67.8	24.2	-16.2
2009 2.Dönem	10.3	66.4	23.3	-13.0
2009 3.Dönem	18.6	70.0	11.4	7.2
2009 4.Dönem	11.0	79.7	9.3	1.7
2010 1.Dönem	14.1	74.1	11.8	2.3



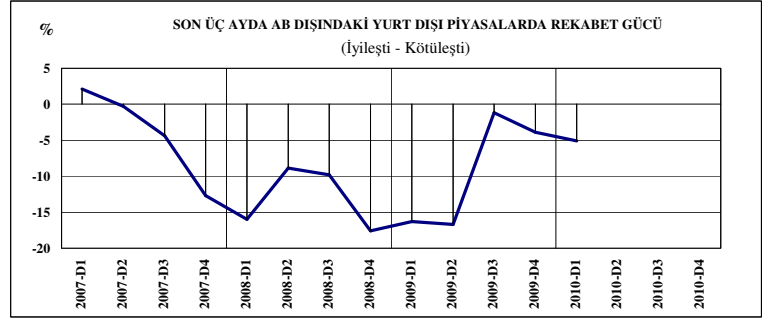
15- Son üç ayda Avrupa Birliği içindeki yurt dışı piyasalarda rekabet gücünüz

Dönemler	İyileşti	Aynı kaldı	Kötüleştii	Denge
2009 1.Dönem	7.4	67.2	25.4	-18.0
2009 2.Dönem	6.8	66.8	26.4	-19.6
2009 3.Dönem	9.9	75.6	14.5	-4.6
2009 4.Dönem	6.4	81.5	12.1	-5.7
2010 1.Dönem	6.7	78.3	15.0	-8.3



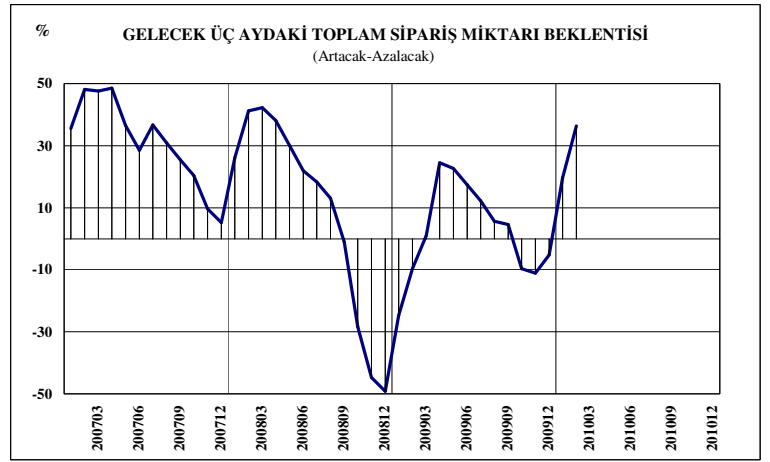
16- Son üç ayda Avrupa Birliği dışındaki yurt dışı piyasalarda rekabet gücünüz

Dönemler	İyileşti	Aynı kaldı	Kötüleştii	Denge
2009 1.Dönem	7.8	68.1	24.1	-16.3
2009 2.Dönem	6.6	70.1	23.3	-16.7
2009 3.Dönem	10.7	77.4	11.9	-1.2
2009 4.Dönem	7.3	81.5	11.2	-3.9
2010 1.Dönem	8.7	77.5	13.8	-5.1



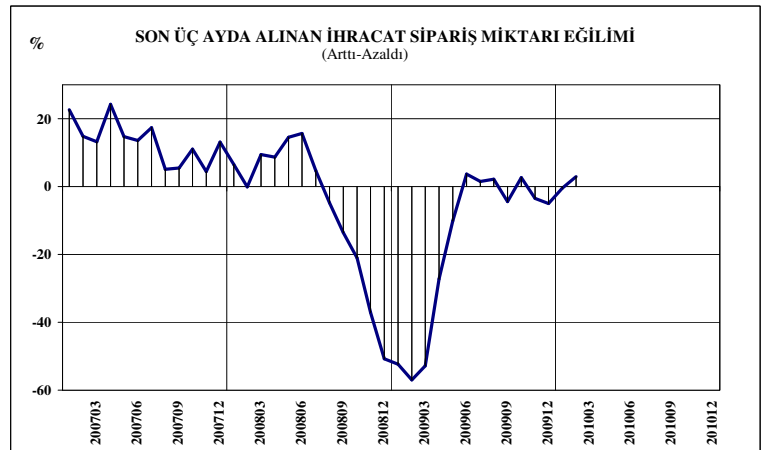
17- Gelecek üç aydaki toplam sipariş miktarı beklentiniz

Aylar	Artacak	Aynı kalacak	Azalacak	Denge
200902	23.5	43.4	33.1	-9.6
200903	28.8	43.4	27.8	1.0
200904	41.8	40.9	17.3	24.5
200905	40.5	41.7	17.8	22.7
200906	37.6	42.2	20.2	17.4
200907	31.4	49.4	19.2	12.2
200908	30.3	45.0	24.7	5.6
200909	29.9	44.8	25.3	4.6
200910	23.5	43.4	33.1	-9.6
200911	20.9	47.1	32.0	-11.1
200912	25.9	43.0	31.1	-5.2
201001	38.9	41.9	19.2	19.7
201002	48.0	40.4	11.6	36.4



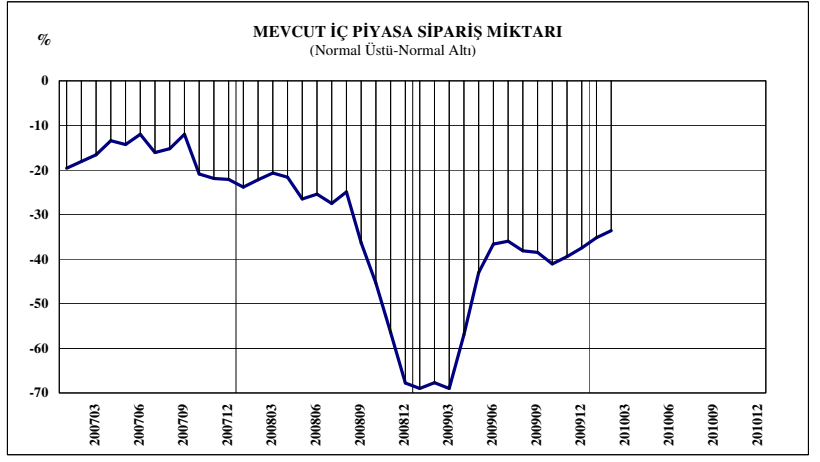
18- Son üç ayda alınan ihracat siparişlerinizin miktarı

Aylar	Arttı	Aynı kaldı	Azaldı	Denge
200902	7.9	27.2	64.9	-57.0
200903	8.7	29.8	61.5	-52.8
200904	16.8	39.1	44.1	-27.3
200905	25.0	39.9	35.1	-10.1
200906	30.5	42.7	26.8	3.7
200907	28.6	44.3	27.1	1.5
200908	30.5	41.2	28.3	2.2
200909	27.1	41.4	31.5	-4.4
200910	26.4	49.8	23.8	2.6
200911	22.3	51.9	25.8	-3.5
200912	21.9	51.2	26.9	-5.0
201001	23.2	53.1	23.7	-0.5
201002	26.9	49.1	24.0	2.9



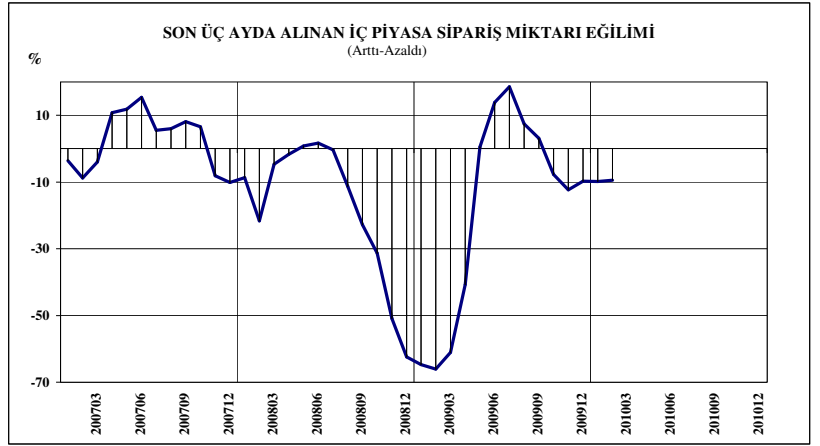
19- Şu anda kayıtlı iç piyasa siparişlerinizin miktarı

Aylar	Normal üstü	Mevsim normalinde	Normal altı	Denge
200902	0.6	31.1	68.3	-67.7
200903	0.8	29.4	69.8	-69.0
200904	2.3	38.5	59.2	-56.9
200905	4.8	47.4	47.8	-43.0
200906	6.6	50.2	43.2	-36.6
200907	6.3	51.4	42.3	-36.0
200908	5.3	51.3	43.4	-38.1
200909	4.7	52.1	43.2	-38.5
200910	3.6	51.7	44.7	-41.1
200911	2.6	55.4	42.0	-39.4
200912	2.2	58.1	39.7	-37.5
201001	2.5	59.8	37.7	-35.2
201002	2.3	61.8	35.9	-33.6



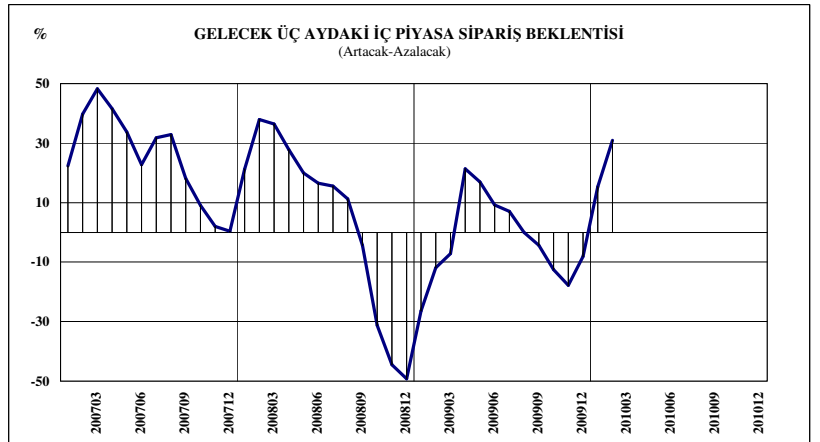
20- Son üç ayda alınan iç piyasa siparişlerinizin miktarı

Aylar	Arttı	Aynı kaldı	Azaldı	Denge
200902	5.4	23.1	71.5	-66.1
200903	6.0	26.9	67.1	-61.1
200904	13.3	32.7	54.0	-40.7
200905	34.2	32.1	33.7	0.5
200906	38.9	36.1	25.0	13.9
200907	40.8	37.0	22.2	18.6
200908	33.8	39.8	26.4	7.4
200909	31.5	40.1	28.4	3.1
200910	22.0	48.3	29.7	-7.7
200911	18.6	50.5	30.9	-12.3
200912	21.5	47.3	31.2	-9.7
201001	23.0	44.2	32.8	-9.8
201002	19.8	50.9	29.3	-9.5



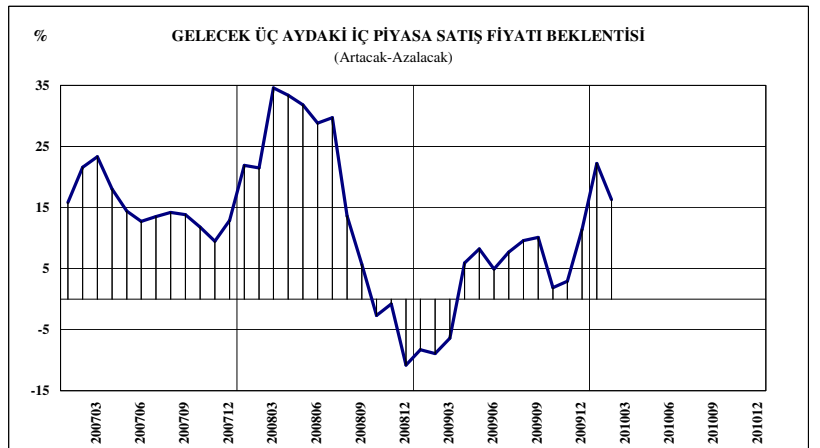
21- Gelecek üç aydaki iç piyasa sipariş beklentiniz

Aylar	Artacak	Aynı kalacak	Azalacak	Denge
200902	21.4	45.3	33.3	-11.9
200903	24.2	44.4	31.4	-7.2
200904	39.7	42.0	18.3	21.4
200905	38.0	40.9	21.1	16.9
200906	32.9	43.4	23.7	9.2
200907	27.9	51.3	20.8	7.1
200908	25.5	49.0	25.5	0.0
200909	22.9	49.8	27.3	-4.4
200910	20.8	45.9	33.3	-12.5
200911	19.8	42.6	37.6	-17.8
200912	24.2	43.5	32.3	-8.1
201001	35.6	44.1	20.3	15.3
201002	43.2	44.5	12.3	30.9



22- Gelecek üç aydaki iç piyasa satış fiyatı beklentiniz

Aylar	Artacak	Aynı kalacak	Azalacak	Denge
200902	12.0	67.1	20.9	-8.9
200903	15.7	62.2	22.1	-6.4
200904	18.4	69.1	12.5	5.9
200905	19.4	69.4	11.2	8.2
200906	16.2	72.5	11.3	4.9
200907	15.7	76.3	8.0	7.7
200908	18.5	72.6	8.9	9.6
200909	18.5	73.1	8.4	10.1
200910	13.4	75.1	11.5	1.9
200911	15.9	71.1	13.0	2.9
200912	21.3	68.8	9.9	11.4
201001	29.6	63.0	7.4	22.2
201002	23.7	68.9	7.4	16.3



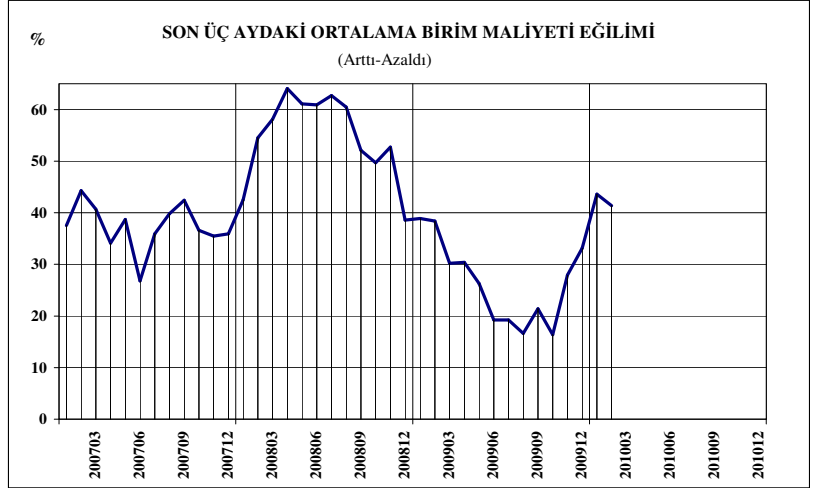
23- Geçmiş on iki aya kıyasla, gelecek on iki ayda, sabit sermaye yatırım harcaması beklentiniz

Aylar	Artacak	Aynı kalacak	Azalacak	Denge
200902	8.2	40.4	51.4	-43.2
200903	8.0	34.4	57.6	-49.6
200904	9.0	38.7	52.3	-43.3
200905	9.5	46.9	43.6	-34.1
200906	12.6	45.5	41.9	-29.3
200907	10.6	51.4	38.0	-27.4
200908	9.6	55.6	34.8	-25.2
200909	15.1	47.4	37.5	-22.4
200910	16.3	53.3	30.4	-14.1
200911	21.2	46.8	32.0	-10.8
200912	19.6	50.9	29.5	-9.9
201001	28.3	51.1	20.6	7.7
201002	23.9	53.2	22.9	1.0



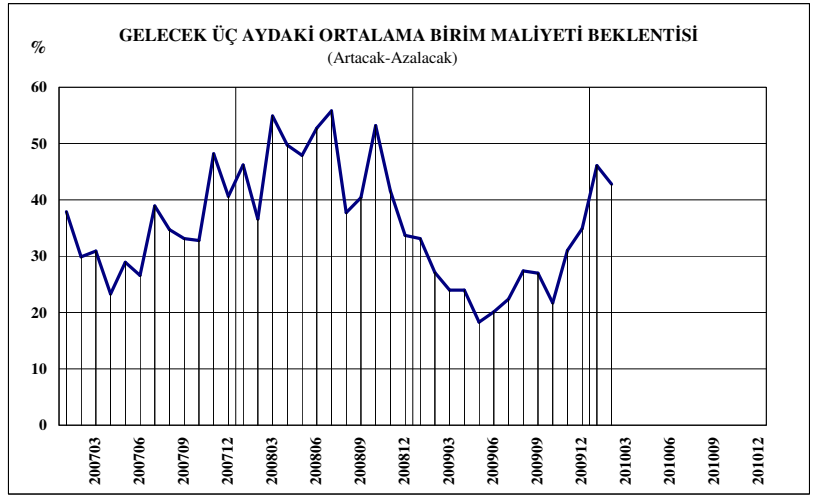
24- Son üç aydaki ortalama birim maliyetiniz

Aylar	Arttı	Aynı kaldı	Azaldı	Denge
200902	52.5	33.4	14.1	38.4
200903	46.4	37.4	16.2	30.2
200904	48.3	33.8	17.9	30.4
200905	42.2	41.9	15.9	26.3
200906	36.7	45.8	17.5	19.2
200907	33.5	52.2	14.3	19.2
200908	34.3	48.0	17.7	16.6
200909	36.8	47.8	15.4	21.4
200910	32.2	52.0	15.8	16.4
200911	37.1	53.7	9.2	27.9
200912	41.9	49.3	8.8	33.1
201001	49.5	44.6	5.9	43.6
201002	47.6	46.2	6.2	41.4



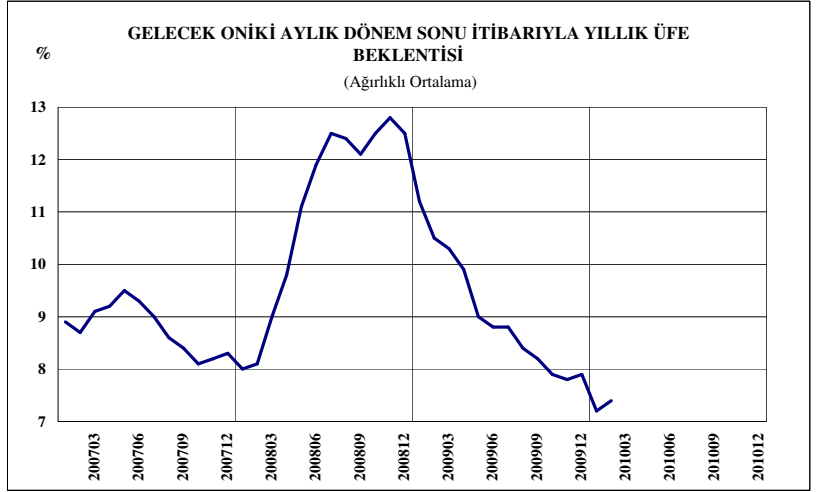
25- Gelecek üç aydaki ortalama birim maliyeti beklentiniz

Aylar	Artacak	Aynı kalacak	Azalacak	Denge
200902	38.6	49.9	11.5	27.1
200903	35.1	53.8	11.1	24.0
200904	33.8	56.4	9.8	24.0
200905	32.5	53.3	14.2	18.3
200906	31.0	58.1	10.9	20.1
200907	31.7	59.0	9.3	22.4
200908	33.4	60.6	6.0	27.4
200909	35.0	57.0	8.0	27.0
200910	32.2	57.3	10.5	21.7
200911	36.2	58.6	5.2	31.0
200912	42.0	50.9	7.1	34.9
201001	50.2	45.7	4.1	46.1
201002	46.3	50.2	3.5	42.8



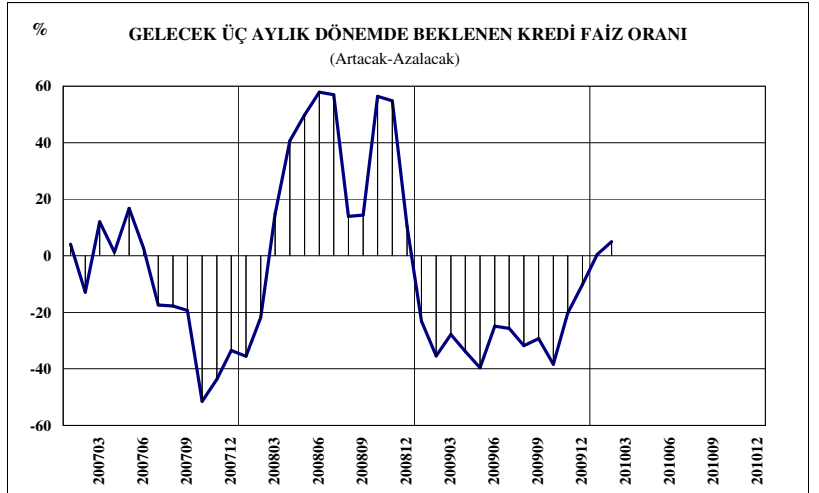
26- Gelecek on iki aylık dönem sonu itibarıyla, yıllık üretici fiyatları enflasyonu beklentiniz. (Yüzde)

Aylar	Ağırlıklı Ortalama
200902	10.5
200903	10.3
200904	9.9
200905	9.0
200906	8.8
200907	8.8
200908	8.4
200909	8.2
200910	7.9
200911	7.8
200912	7.9
201001	7.2
201002	7.4



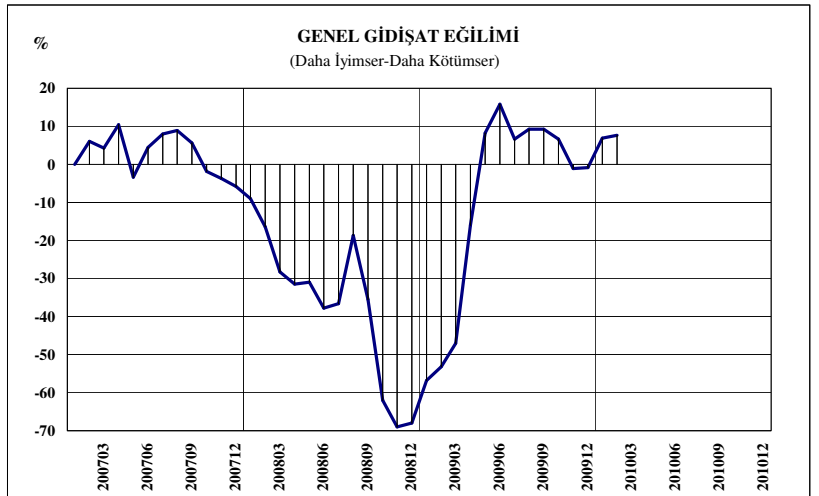
27- Gelecek üç aylık dönemde kısa vadeli Türk Lirası kredi faiz oranı beklentiniz

Aylar	Artacak	Aynı kalacak	Azalacak	Denge
200902	13.2	38.2	48.6	-35.4
200903	14.1	43.9	42.0	-27.9
200904	8.9	48.4	42.7	-33.8
200905	5.5	49.4	45.1	-39.6
200906	7.3	60.5	32.2	-24.9
200907	6.7	60.9	32.4	-25.7
200908	6.8	54.6	38.6	-31.8
200909	6.2	58.3	35.5	-29.3
200910	4.8	52.0	43.2	-38.4
200911	7.6	64.5	27.9	-20.3
200912	9.7	70.4	19.9	-10.2
201001	15.5	69.4	15.1	0.4
201002	16.2	72.6	11.2	5.0



28- Sanayi dalmızdaki genel gidişat konusunda bir ay öncesine kıyasla görüşünüz

Aylar	Daha iyimser	Aynı	Daha kötümser	Denge
200902	4.8	37.2	58.0	-53.2
200903	5.4	42.2	52.4	-47.0
200904	15.2	53.6	31.2	-16.0
200905	24.9	58.4	16.7	8.2
200906	29.7	56.4	13.9	15.8
200907	24.7	57.2	18.1	6.6
200908	21.5	66.2	12.3	9.2
200909	21.6	66.0	12.4	9.2
200910	21.5	63.6	14.9	6.6
200911	14.4	70.1	15.5	-1.1
200912	15.6	67.9	16.5	-0.9
201001	23.9	59.1	17.0	6.9
201002	21.2	65.2	13.6	7.6



Not: 8., 9., 10., 13., 14. ve 15. sorular sadece üç aylık ankette sorulmaktadır.

İKTİSADİ YÖNELİM ANKETİ AĞIRLIKLI TOPLU SONUÇLARI

		OCAK	ŞUBAT	MART	NİSAN	MAYIS	HAZİRAN	TEMMUZ	AĞUSTOS	EYLÜL	EKİM	KASIM	ARALIK
Son üç aydaki üretim hacminiz	2009	-54.4	-61.7	-51.7	-28.5	3.1	26.5	31.3	22.9	9.1	7.3	9.0	2.4
	2010	5.3	2.0										
Şu anda kayıtlı toplam siparişlerinizin miktarı	2009	-68.8	-71.5	-69.9	-60.7	-47.6	-42.2	-35.9	-37.7	-35.1	-39.0	-36.1	-35.3
	2010	-35.1	-32.2										
Şu anda kayıtlı ihracat siparişlerinizin miktarı	2009	-65.6	-68.6	-65.1	-57.2	-49.3	-48.1	-40.9	-43.5	-38.4	-37.5	-31.4	-32.7
	2010	-31.8	-31.8										
Mevcut mamul mal stoklarınızın seviyesi	2009	5.0	2.8	6.4	-3.8	-12.3	-3.9	-9.7	-8.4	-3.2	-8.5	-5.7	-7.8
	2010	-6.0	0.2										
Gelecek üç aydaki üretim hacmi beklentiniz	2009	-23.1	-11.5	2.2	24.7	29.1	17.4	12.8	13.0	10.0	-1.3	-10.7	-8.7
	2010	14.4	31.2										
Gelecek üç aydaki satış fiyatı beklentiniz	2009	-8.0	-11.4	-7.4	5.0	7.5	7.2	11.5	10.0	8.7	0.6	1.4	9.0
	2010	20.6	20.3										
Gelecek üç aydaki toplam istihdam beklentiniz	2009	-39.7	-38.1	-27.0	-8.5	-7.5	-2.5	-0.2	-2.8	-0.8	-6.1	-9.6	-10.0
	2010	-0.8	5.6										
Kayıtlı siparişleriniz ve gelecek aylardaki talep beklentiniz göz önüne alındığında, şu andaki üretim kapasitenizin seviyesi	2009	9.2			3.9			5.2			8.2		
	2010	6.8											
Mevcut sipariş kayıtlarınız üretiminizi kaç ay sürdürmenizi sağlar ?	2009	3.8			4.1			4.0			4.0		
	2010	3.9											
Son üç ayda alınan toplam siparişlerinizin miktarı	2009	-62.7	-65.4	-59.8	-33.0	1.1	17.4	25.9	14.3	5.8	-1.9	-5.8	-5.5
	2010	-2.0	-2.6										
Gelecek üç aydaki ihracat sipariş miktarı beklentiniz	2009	-23.5	-13.5	-0.2	13.7	13.9	14.5	9.4	9.0	12.5	-0.6	-1.8	-0.3
	2010	18.7	32.8										
Kapasite kullanım oranı	2009	61.4	60.3	59.2	60.3	64.2	66.8	67.4	68.2	67.5	68.0	69.2	67.6
	2010	67.8	67.8										
Son üç ayda yurt içindeki rekabet gücünüz	2009	-16.2			-13.0			7.2			1.7		
	2010	2.3											
Son üç ayda Avrupa Birliği içindeki yurt dışı piyasalarda rekabet gücünüz	2009	-18.0			-19.6			-4.6			-5.7		
	2010	-8.3											
Son üç ayda Avrupa Birliği dışındaki yurt dışı piyasalarda rekabet gücünüz	2009	-16.3			-16.7			-1.2			-3.9		
	2010	-5.1											
Gelecek üç aydaki toplam sipariş miktarı beklentiniz	2009	-24.7	-9.6	1.0	24.5	22.7	17.4	12.2	5.6	4.6	-9.6	-11.1	-5.2
	2010	19.7	36.4										
Son üç ayda alınan ihracat siparişlerinizin miktarı	2009	-52.4	-57.0	-52.8	-27.3	-10.1	3.7	1.5	2.2	-4.4	2.6	-3.5	-5.0
	2010	-0.5	2.9										
Şu anda kayıtlı iç piyasa siparişlerinizin miktarı	2009	-69.0	-67.7	-69.0	-56.9	-43.0	-36.6	-36.0	-38.1	-38.5	-41.1	-39.4	-37.5
	2010	-35.2	-33.6										
Son üç ayda alınan iç piyasa siparişlerinizin miktarı	2009	-64.7	-66.1	-61.1	-40.7	0.5	13.9	18.6	7.4	3.1	-7.7	-12.3	-9.7
	2010	-9.8	-9.5										
Gelecek üç aydaki iç piyasa sipariş beklentiniz	2009	-26.4	-11.9	-7.2	21.4	16.9	9.2	7.1	0.0	-4.4	-12.5	-17.8	-8.1
	2010	15.3	30.9										
Gelecek üç aydaki iç piyasa satış fiyatı beklentiniz	2009	-8.3	-8.9	-6.4	5.9	8.2	4.9	7.7	9.6	10.1	1.9	2.9	11.4
	2010	22.2	16.3										
Geçmiş oniki aya kıyasla, gelecek oniki ayda, sabit sermaye yatırım harcaması beklentiniz	2009	-45.2	-43.2	-49.6	-43.3	-34.1	-29.3	-27.4	-25.2	-22.4	-14.1	-10.8	-9.9
	2010	7.7	1.0										
Son üç aydaki ortalama birim maliyetiniz	2009	38.9	38.4	30.2	30.4	26.3	19.2	19.2	16.6	21.4	16.4	27.9	33.1
	2010	43.6	41.4										
Gelecek üç aydaki ortalama birim maliyeti beklentiniz	2009	33.1	27.1	24.0	24.0	18.3	20.1	22.4	27.4	27.0	21.7	31.0	34.9
	2010	46.1	42.8										
Gelecek oniki aylık dönem sonu itibarıyla, yıllık üretici fiyatları enflasyonu beklentiniz. (Yüzde)	2009	11.2	10.5	10.3	9.9	9.0	8.8	8.8	8.4	8.2	7.9	7.8	7.9
	2010	7.2	7.4										
Gelecek üç aylık dönemde kısa vadeli Türk Lirası kredi faiz oranı beklentiniz	2009	-23.1	-35.4	-27.9	-33.8	-39.6	-24.9	-25.7	-31.8	-29.3	-38.4	-20.3	-10.2
	2010	0.4	5.0										
Sanayi dalındaki genel gidişat konusunda bir ay öncesine kıyasla görüşünüz	2009	-56.8	-53.2	-47.0	-16.0	8.2	15.8	6.6	9.2	9.2	6.6	-1.1	-0.9
	2010	6.9	7.6										

Not: İktisadi Yönelim Anketi'nin ağırlıklı ve ağırlıksız toplu sonuçları <http://evds.tcmb.gov.tr> adresinde zaman serisi olarak yayımlanmaktadır.