

TÜRKİYE CUMHURİYET MERKEZ BANKASI



BEKLENTİ ANKETİ

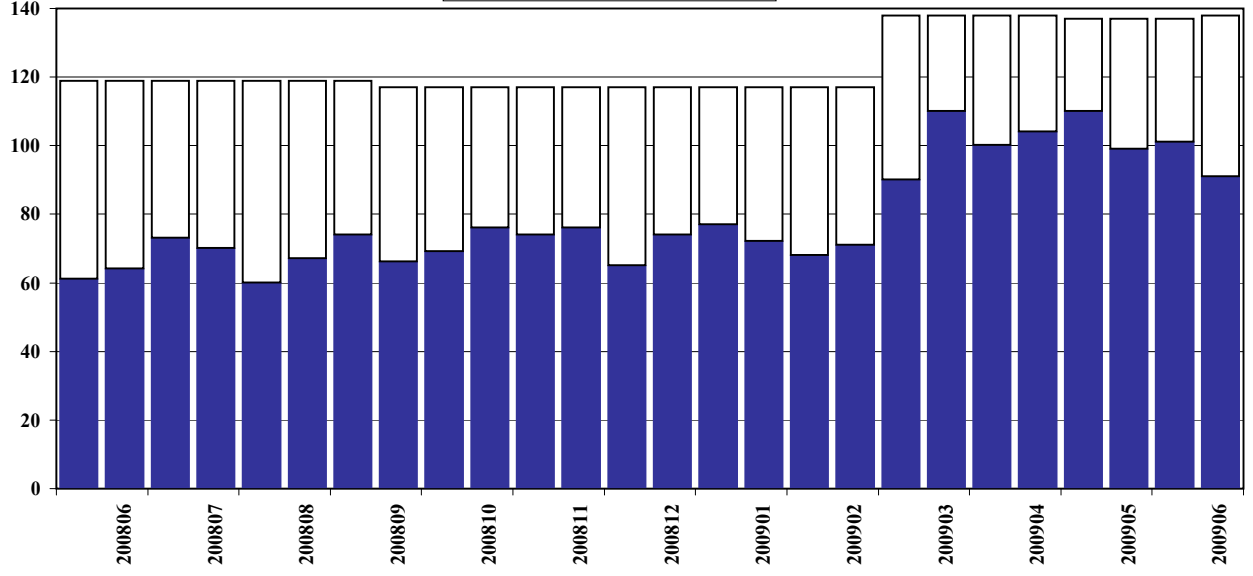
(Haziran 2009, 2.Dönem)

22 Haziran 2009

İÇİNDEKİLER	Sayfa No
<u>Katılımlar</u>	3
Tüketici Enflasyonu Beklentisi (%)	
<u>Cari ayın TÜFE beklentisi</u>	4
<u>Gelecek ayın TÜFE beklentisi</u>	5
<u>İki ay sonrasının TÜFE beklentisi</u>	6
<u>Yıl sonu yıllık TÜFE beklentisi</u>	7
<u>12 Ay sonrasının yıllık TÜFE beklentisi</u>	8
<u>24 Ay sonrasının yıllık TÜFE beklentisi</u>	9
Hazine Bonosu İhalesi Yıllık Bileşik Faiz Oranı Beklentisi (%)	
<u>Gelecek 3. ayın altı aylık Hazine Bonosu ihalesi yıllık bileşik faiz oranı beklentisi</u>	10
<u>Gelecek 12. ayın altı aylık Hazine Bonosu ihalesi yıllık bileşik faiz oranı beklentisi</u>	11
Devlet Tahvili İhalesi Yıllık Bileşik Faiz Oranı Beklentisi (%)	
<u>Gelecek 3. ayın 5 yıl vadeli, 6 ayda bir sabit kupon ödemeli TL cinsi Devlet Tahvili ihalesi yıllık bileşik faiz oranı beklentisi</u>	12
<u>Gelecek 12. ayın 5 yıl vadeli, 6 ayda bir sabit kupon ödemeli TL cinsi Devlet Tahvili ihalesi yıllık bileşik faiz oranı beklentisi</u>	13
Para Piyasası Gecelik Yıllık Basit Faiz Oranı Beklentisi (%)	
<u>Cari ay sonu yıllık basit faiz oranı beklentisi</u>	14
<u>Gelecek 3 ay sonundaki yıllık basit faiz oranı beklentisi</u>	15
<u>Gelecek 12 ay sonundaki yıllık basit faiz oranı beklentisi</u>	16
Bankalararası Döviz Piyasası Dolar Kuru Beklentisi (TL)	
<u>Cari ay sonu Dolar kuru beklentisi</u>	17
<u>Yıl sonu Dolar kuru beklentisi</u>	18
<u>Gelecek 12 ay sonundaki Dolar kuru beklentisi</u>	19
Cari İşlemler Dengesi Beklentisi (Milyon \$)	
<u>Cari yıl sonu yıllık cari işlemler dengesi beklentisi</u>	20
GSYH Büyüme Beklentisi (%)	
<u>Cari yıl sonu yıllık GSYH büyüme beklentisi</u>	21
<u>Gelecek yıl sonu yıllık GSYH büyüme beklentisi</u>	22

BEKLENTİ ANKETİ'NE KATILIMLAR
(HAZİRAN 2008 - HAZİRAN 2009)

■ KATILAN □ GÖNDERİLEN



Tüketici Enflasyonu Beklentisi (%)

Cari ayın TÜFE beklentisi

Cari Dönem		Gözlem Sayısı	En Küçük	En Büyük	Standart Sapma	Aritmetik Ortalama	Medyan	Mod	Uygun Ortalama
Haziran-08	1	57	0.10	1.50	0.38	0.64	0.55	0.40	0.64
	2	60	-0.10	1.60	0.37	0.63	0.58	0.50	0.63
Temmuz-08	1	69	-0.80	2.00	0.39	0.45	0.40	0.50	0.45
	2	65	-0.20	2.00	0.34	0.46	0.40	0.30	0.44
Ağustos-08	1	57	-0.12	1.98	0.32	0.48	0.50	0.50	0.45
	2	63	-0.40	1.50	0.29	0.49	0.50	0.60	0.47
Eylül-08	1	71	0.40	2.00	0.27	1.02	1.00	1.00	1.00
	2	63	-0.24	1.75	0.30	0.99	1.00	1.00	1.01
Ekim-08	1	65	0.15	2.00	0.41	1.16	1.20	1.00	1.16
	2	72	-0.20	2.07	0.43	1.18	1.20	1.00	1.18
Kasım-08	1	69	0.40	2.50	0.41	1.40	1.40	1.50	1.39
	2	71	0.30	2.50	0.36	1.33	1.30	1.50	1.33
Aralık-08	1	62	-0.10	1.50	0.36	0.63	0.60	0.50	0.63
	2	69	-0.20	1.35	0.36	0.53	0.50	0.50	0.53
Ocak-09	1	73	-0.50	1.50	0.36	0.40	0.40	0.50	0.40
	2	67	-0.50	1.00	0.32	0.33	0.30	0.50	0.33
Şubat-09	1	63	-0.30	0.90	0.25	0.33	0.35	0.50	0.33
	2	67	-0.31	1.00	0.24	0.35	0.35	0.20	0.35
Mart-09	1	84	-1.00	1.13	0.28	0.41	0.50	0.50	0.43
	2	103	-0.50	0.93	0.25	0.38	0.40	0.50	0.40
Nisan-09	1	95	-0.20	1.16	0.26	0.64	0.64	0.50	0.64
	2	99	-0.30	1.20	0.29	0.61	0.60	0.50	0.61
Mayıs-09	1	105	-0.20	1.00	0.23	0.43	0.50	0.50	0.43
	2	94	-0.20	1.00	0.23	0.40	0.40	0.50	0.40
Haziran-09	1	95	-0.55	1.00	0.29	0.24	0.25	0.50	0.24
	2	86	-0.55	0.80	0.27	0.29	0.30	0.20	0.29

Tüketici Enflasyonu Beklentisi (%)

Gelecek ayın TÜFE beklentisi

Cari Dönem		Gözlem Sayısı	En Küçük	En Büyük	Standart Sapma	Aritmetik Ortalama	Medyan	Mod	Uygun Ortalama
Haziran-08	1	57	-0.61	1.35	0.42	0.42	0.40	0.20	0.42
	2	60	-0.70	1.35	0.46	0.36	0.40	0.50	0.36
Temmuz-08	1	67	-0.49	1.50	0.34	0.45	0.45	0.20	0.46
	2	65	-0.30	1.00	0.30	0.40	0.42	0.20	0.40
Ağustos-08	1	56	0.30	1.50	0.30	0.93	1.00	1.00	0.93
	2	62	0.45	1.50	0.25	1.00	1.00	1.00	1.00
Eylül-08	1	70	0.50	2.24	0.39	1.17	1.11	1.00	1.17
	2	62	0.50	2.24	0.39	1.13	1.10	1.00	1.13
Ekim-08	1	65	0.30	1.90	0.32	1.04	1.00	1.20	1.04
	2	70	0.10	1.80	0.35	1.06	1.00	1.00	1.06
Kasım-08	1	67	0.10	2.00	0.44	0.83	0.80	1.00	0.83
	2	70	0.10	2.00	0.43	0.77	0.64	0.50	0.77
Aralık-08	1	61	0.19	1.50	0.27	0.80	0.80	1.00	0.80
	2	68	0.00	2.00	0.32	0.75	0.75	0.80	0.73
Ocak-09	1	73	-0.50	1.25	0.34	0.54	0.50	0.50	0.54
	2	65	-0.50	1.25	0.32	0.47	0.50	0.50	0.47
Şubat-09	1	63	-0.20	1.00	0.21	0.50	0.51	0.70	0.52
	2	67	-1.00	1.00	0.26	0.50	0.52	0.50	0.52
Mart-09	1	84	0.00	1.76	0.35	0.64	0.60	0.30	0.64
	2	102	0.00	1.52	0.28	0.61	0.60	0.60	0.61
Nisan-09	1	94	0.00	1.24	0.22	0.60	0.60	0.50	0.60
	2	98	0.00	1.24	0.23	0.59	0.60	0.50	0.59
Mayıs-09	1	102	-1.00	0.80	0.33	0.19	0.20	0.50	0.19
	2	94	-0.25	0.85	0.25	0.23	0.20	0.20	0.23
Haziran-09	1	93	-0.35	1.20	0.27	0.27	0.25	0.20	0.27
	2	86	-0.35	0.70	0.26	0.24	0.23	0.20	0.24

Tüketici Enflasyonu Beklentisi (%)

İki ay sonrasının TÜFE beklentisi

Cari Dönem		Gözlem Sayısı	En Küçük	En Büyük	Standart Sapma	Aritmetik Ortalama	Medyan	Mod	Uygun Ortalama
Haziran-08	1	57	-0.33	2.00	0.41	0.43	0.35	0.20	0.40
	2	60	-0.50	1.50	0.38	0.40	0.35	0.50	0.40
Temmuz-08	1	67	0.20	2.00	0.31	0.94	1.00	1.00	0.92
	2	65	0.08	1.55	0.29	0.94	0.90	0.90	0.94
Ağustos-08	1	56	0.40	2.26	0.37	1.11	1.06	1.00	1.11
	2	62	0.50	2.00	0.31	1.09	1.00	1.00	1.09
Eylül-08	1	70	0.20	2.00	0.32	0.96	0.98	1.00	0.96
	2	62	0.30	1.60	0.28	0.92	0.93	1.00	0.92
Ekim-08	1	65	0.10	1.50	0.33	0.67	0.60	0.60	0.67
	2	70	0.10	2.00	0.33	0.71	0.68	1.00	0.69
Kasım-08	1	67	0.20	2.00	0.32	0.89	0.90	1.00	0.87
	2	69	0.20	2.00	0.31	0.87	0.90	1.00	0.85
Aralık-08	1	61	0.15	1.70	0.30	0.83	0.80	1.00	0.83
	2	68	0.00	1.70	0.33	0.72	0.73	0.50	0.72
Ocak-09	1	71	-0.75	1.30	0.27	0.64	0.65	0.60	0.66
	2	66	-1.00	1.15	0.28	0.58	0.60	0.60	0.61
Şubat-09	1	63	0.10	1.60	0.32	0.69	0.65	0.60	0.69
	2	67	0.10	1.65	0.31	0.73	0.70	0.60	0.73
Mart-09	1	83	-0.20	1.30	0.26	0.57	0.51	0.50	0.57
	2	102	-0.20	1.26	0.25	0.57	0.56	0.50	0.57
Nisan-09	1	94	-0.50	1.10	0.33	0.28	0.30	0.00	0.28
	2	98	-0.50	1.00	0.31	0.24	0.25	0.50	0.24
Mayıs-09	1	101	-0.60	1.00	0.30	0.20	0.25	0.30	0.20
	2	94	-0.60	1.00	0.28	0.23	0.20	0.20	0.23
Haziran-09	1	92	-0.50	1.10	0.29	0.30	0.30	0.40	0.30
	2	86	-0.32	1.00	0.24	0.28	0.30	0.30	0.28

Tüketici Enflasyonu Beklentisi (%)

Yıl sonu yıllık TÜFE beklentisi

Cari Dönem		Gözlem Sayısı	En Küçük	En Büyük	Standart Sapma	Aritmetik Ortalama	Medyan	Mod	Uygun Ortalama
Haziran-08	1	59	8.80	14.50	1.16	10.73	10.70	11.00	10.50
	2	62	9.30	14.50	1.11	10.86	10.70	11.00	10.63
Temmuz-08	1	71	8.50	15.00	1.02	10.90	10.98	11.00	10.76
	2	68	8.50	14.00	0.96	10.87	10.80	11.00	10.76
Ağustos-08	1	58	9.00	14.00	0.80	11.06	11.00	11.00	11.01
	2	65	9.55	14.00	0.79	11.16	11.00	11.00	11.04
Eylül-08	1	72	8.50	15.40	1.02	10.87	10.93	11.00	10.72
	2	65	9.00	14.50	0.86	10.85	10.80	11.00	10.70
Ekim-08	1	67	9.10	13.00	0.74	10.44	10.50	11.00	10.40
	2	73	9.20	12.50	0.66	10.45	10.50	10.00	10.45
Kasım-08	1	71	10.00	13.80	0.71	11.78	11.60	11.00	11.78
	2	72	10.50	14.50	0.71	11.81	11.60	11.50	11.78
Aralık-08	1	63	10.20	12.94	0.49	11.17	11.00	11.00	11.14
	2	70	10.00	12.94	0.49	11.06	11.00	11.00	11.04
Ocak-09	1	74	4.00	11.00	1.27	7.84	7.85	7.00	7.84
	2	70	4.00	10.00	1.17	7.55	7.50	7.00	7.55
Şubat-09	1	66	5.00	10.00	0.88	7.22	7.00	7.00	7.22
	2	69	4.80	10.00	0.91	7.10	7.00	7.00	7.10
Mart-09	1	87	4.10	10.00	0.96	6.70	6.70	7.00	6.58
	2	108	4.10	9.00	0.82	6.61	6.50	6.50	6.54
Nisan-09	1	98	5.00	9.00	0.79	6.65	6.50	6.50	6.57
	2	102	5.00	10.00	0.76	6.67	6.51	6.50	6.61
Mayıs-09	1	108	4.50	9.50	0.73	6.16	6.00	6.00	6.13
	2	98	4.50	9.50	0.68	6.18	6.00	6.00	6.13
Haziran-09	1	99	4.70	9.00	0.59	6.13	6.00	6.00	6.12
	2	89	4.30	9.00	0.65	6.16	6.10	6.00	6.18

Tüketici Enflasyonu Beklentisi (%)

12 Ay sonrasının yıllık TÜFE beklentisi

Cari Dönem		Gözlem Sayısı	En Küçük	En Büyük	Standart Sapma	Aritmetik Ortalama	Medyan	Mod	Uygun Ortalama
Haziran-08	1	53	6.50	12.00	1.09	8.57	8.42	8.00	8.57
	2	57	6.50	12.00	1.15	8.71	8.56	9.00	8.71
Temmuz-08	1	66	5.50	14.00	1.37	8.82	8.65	9.00	8.62
	2	64	5.50	11.00	1.05	8.61	8.60	9.00	8.61
Ağustos-08	1	53	7.00	12.15	1.04	8.81	8.70	9.00	8.68
	2	61	5.50	13.00	1.02	8.74	8.70	9.00	8.72
Eylül-08	1	68	4.90	13.00	1.09	8.56	8.69	9.00	8.55
	2	62	4.90	12.00	1.10	8.54	8.60	9.00	8.50
Ekim-08	1	64	4.90	13.00	1.26	8.62	8.55	9.00	8.52
	2	69	4.90	14.63	1.32	8.72	8.90	9.00	8.73
Kasım-08	1	67	6.50	14.63	1.56	9.23	9.00	9.00	9.01
	2	70	6.50	14.75	1.37	9.03	8.97	9.00	8.95
Aralık-08	1	62	5.10	15.43	1.78	8.94	8.85	9.00	8.54
	2	70	5.10	13.73	1.41	8.53	8.39	8.00	8.45
Ocak-09	1	68	5.50	11.00	1.07	7.64	7.58	7.00	7.64
	2	65	5.40	10.06	1.01	7.46	7.50	7.00	7.46
Şubat-09	1	61	5.00	10.00	0.90	7.16	7.00	7.00	7.16
	2	64	5.00	10.00	0.92	6.99	7.00	7.00	6.88
Mart-09	1	81	5.00	10.41	0.91	6.74	6.60	6.50	6.70
	2	100	5.00	10.00	0.90	6.85	6.73	6.50	6.79
Nisan-09	1	89	5.00	9.20	0.86	6.78	6.70	7.00	6.78
	2	92	5.00	10.00	0.96	6.89	6.78	7.00	6.86
Mayıs-09	1	101	4.36	9.77	0.80	6.47	6.50	6.00	6.46
	2	92	4.60	9.77	0.80	6.57	6.50	6.50	6.49
Haziran-09	1	90	4.20	10.06	0.85	6.63	6.50	6.50	6.59
	2	85	4.20	9.53	0.90	6.61	6.50	6.50	6.58

Tüketici Enflasyonu Beklentisi (%)

24 Ay sonrasının yıllık TÜFE beklentisi

Cari Dönem		Gözlem Sayısı	En Küçük	En Büyük	Standart Sapma	Aritmetik Ortalama	Medyan	Mod	Uygun Ortalama
Haziran-08	1	52	4.70	10.30	1.20	7.19	7.00	7.00	7.19
	2	56	5.10	10.60	1.16	7.31	7.13	7.00	7.31
Temmuz-08	1	66	5.00	14.00	1.39	7.37	7.20	7.00	7.27
	2	63	4.26	10.00	1.19	7.21	7.10	7.00	7.21
Ağustos-08	1	52	5.20	9.93	1.04	7.30	7.23	8.00	7.30
	2	60	5.00	11.00	1.01	7.42	7.28	7.00	7.36
Eylül-08	1	65	4.70	11.00	1.06	7.35	7.30	7.00	7.37
	2	59	4.90	10.00	1.00	7.23	7.30	7.50	7.23
Ekim-08	1	61	5.00	11.92	1.22	7.36	7.20	7.00	7.22
	2	65	5.00	10.90	1.12	7.47	7.47	7.50	7.47
Kasım-08	1	65	5.00	12.56	1.45	7.72	7.50	7.50	7.54
	2	68	5.00	12.56	1.32	7.62	7.50	7.50	7.49
Aralık-08	1	58	4.00	11.00	1.31	7.55	7.50	7.00	7.55
	2	65	3.40	11.90	1.35	7.27	7.00	7.00	7.26
Ocak-09	1	68	3.40	10.00	1.12	6.74	6.87	7.00	6.74
	2	65	3.80	10.00	1.12	6.77	6.72	7.00	6.71
Şubat-09	1	60	3.80	8.50	0.98	6.45	6.50	6.00	6.45
	2	63	3.80	10.00	0.99	6.45	6.50	6.50	6.44
Mart-09	1	80	3.80	9.00	0.95	6.37	6.31	6.00	6.37
	2	97	3.80	9.00	0.98	6.55	6.50	7.00	6.47
Nisan-09	1	87	3.80	10.00	1.08	6.53	6.50	7.00	6.42
	2	89	3.80	11.00	1.17	6.61	6.50	7.00	6.45
Mayıs-09	1	96	3.80	9.15	1.03	6.33	6.50	6.50	6.33
	2	89	3.80	10.90	1.08	6.51	6.50	6.00	6.42
Haziran-09	1	88	3.80	11.00	1.23	6.50	6.50	6.50	6.45
	2	82	3.80	12.00	1.28	6.55	6.50	6.50	6.44

Hazine Bonosu İhalesi Yıllık Bileşik Faiz Oranı Beklentisi (%)

Gelecek 3. ayın altı aylık Hazine Bonosu ihalesi yıllık bileşik faiz oranı beklentisi

Cari Dönem		Gözlem Sayısı	En Küçük	En Büyük	Standart Sapma	Aritmetik Ortalama	Medyan	Mod	Uygun Ortalama
Haziran-08	1	54	16.50	22.00	1.01	19.13	19.00	19.00	19.21
	2	53	16.50	22.00	0.92	19.28	19.30	19.50	19.38
Temmuz-08	1	62	16.50	23.00	1.05	19.53	19.50	19.50	19.51
	2	60	17.00	23.00	0.87	19.35	19.28	19.00	19.34
Ağustos-08	1	49	17.25	20.00	0.57	18.66	18.75	19.00	18.66
	2	58	17.25	20.00	0.51	18.64	18.70	18.50	18.64
Eylül-08	1	64	17.00	19.25	0.46	18.53	18.50	18.50	18.53
	2	56	17.00	20.00	0.47	18.59	18.55	18.50	18.59
Ekim-08	1	62	17.25	23.00	0.86	19.21	19.23	19.50	19.15
	2	65	17.25	23.00	0.95	19.62	19.50	19.50	19.57
Kasım-08	1	65	17.25	23.00	1.11	20.05	20.00	20.00	20.05
	2	68	16.25	23.00	1.17	20.38	20.33	20.00	20.44
Aralık-08	1	58	16.00	21.00	1.17	18.89	18.90	18.00	18.89
	2	64	15.00	22.00	1.47	17.63	17.50	16.50	17.63
Ocak-09	1	68	13.00	20.00	1.37	15.89	15.55	15.50	15.89
	2	65	12.00	17.50	1.15	14.22	14.00	15.00	14.22
Şubat-09	1	60	11.00	19.00	1.22	13.72	13.60	14.00	13.63
	2	63	12.00	15.50	0.82	13.68	13.70	14.00	13.68
Mart-09	1	81	10.50	18.00	1.05	13.35	13.29	13.00	13.29
	2	98	10.50	15.50	1.09	12.80	12.85	13.00	12.80
Nisan-09	1	91	10.00	14.10	0.93	12.14	12.00	13.00	12.14
	2	95	9.75	13.00	0.90	11.23	11.00	12.00	11.23
Mayıs-09	1	99	8.75	14.75	0.86	10.68	10.50	10.00	10.63
	2	90	9.50	14.75	0.83	10.69	10.53	11.00	10.59
Haziran-09	1	91	9.50	18.50	1.22	11.41	11.25	11.50	11.29
	2	82	9.75	14.00	0.93	11.00	11.00	11.00	10.89

Hazine Bonosu İhalesi Yıllık Bileşik Faiz Oranı Beklentisi (%)

Gelecek 12. ayın altı aylık Hazine Bonosu ihalesi yıllık bileşik faiz oranı beklentisi

Cari Dönem		Gözlem Sayısı	En Küçük	En Büyük	Standart Sapma	Aritmetik Ortalama	Medyan	Mod	Uygun Ortalama
Haziran-08	1	53	14.00	20.50	1.25	17.56	17.25	17.00	17.56
	2	52	14.00	21.00	1.08	17.80	17.60	17.50	17.81
Temmuz-08	1	62	14.00	24.00	1.29	17.95	17.95	18.00	17.79
	2	59	15.00	23.00	1.19	17.83	17.80	18.00	17.69
Ağustos-08	1	48	15.00	20.50	1.04	17.29	17.50	17.50	17.33
	2	57	15.00	21.00	1.04	17.30	17.50	17.50	17.23
Eylül-08	1	64	15.00	20.50	0.91	17.16	17.23	17.50	17.11
	2	56	14.50	20.50	0.94	17.26	17.38	17.50	17.33
Ekim-08	1	61	15.00	20.50	1.01	17.76	17.50	17.50	17.76
	2	63	15.00	21.60	1.11	18.11	18.00	17.50	18.10
Kasım-08	1	65	15.00	26.00	1.70	18.63	18.50	18.00	18.51
	2	67	15.00	26.00	1.59	18.70	18.50	18.00	18.59
Aralık-08	1	58	14.00	24.00	1.48	17.67	17.65	18.50	17.56
	2	63	12.00	24.00	1.97	16.58	16.00	16.00	16.46
Ocak-09	1	68	11.00	22.00	1.77	14.92	15.00	14.00	14.81
	2	65	10.00	17.00	1.42	13.62	14.00	15.00	13.62
Şubat-09	1	59	10.00	21.00	1.61	13.15	13.00	12.00	13.02
	2	63	11.00	18.00	1.23	13.23	13.00	14.00	13.15
Mart-09	1	80	10.00	22.00	1.69	13.16	13.00	13.00	12.90
	2	97	10.00	20.00	1.63	12.81	12.50	12.00	12.59
Nisan-09	1	90	10.00	18.00	1.50	12.37	12.05	11.00	12.24
	2	92	9.50	19.00	1.49	11.78	11.72	11.00	11.70
Mayıs-09	1	98	9.00	18.00	1.41	11.32	11.00	11.00	11.25
	2	90	8.00	15.00	1.31	11.33	11.05	11.00	11.33
Haziran-09	1	90	9.30	19.00	1.71	12.07	11.85	11.00	11.99
	2	81	9.00	19.00	1.76	11.87	11.75	11.00	11.70

Devlet Tahvili İhalesi Yıllık Bileşik Faiz Oranı Beklentisi (%)**Gelecek 3. ayın 5 yıl vadeli, 6 ayda bir sabit kupon ödemeli TL cinsi Devlet Tahvili ihalesi yıllık bileşik faiz oranı beklentisi**

Cari Dönem		Gözlem Sayısı	En Küçük	En Büyük	Standart Sapma	Aritmetik Ortalama	Medyan	Mod	Uygun Ortalama
Haziran-08	1	50	16.00	22.50	1.49	19.79	19.50	19.00	19.79
	2	52	16.00	22.00	1.28	20.10	20.05	20.00	20.26
Temmuz-08	1	59	16.50	25.00	1.55	20.61	20.50	20.00	20.61
	2	57	17.00	24.00	1.14	20.18	20.10	20.00	20.20
Ağustos-08	1	47	17.00	21.00	0.96	18.96	19.00	20.00	18.96
	2	54	17.00	20.00	0.82	18.78	19.00	19.00	18.78
Eylül-08	1	61	17.00	20.90	0.70	18.71	18.70	19.00	18.68
	2	53	17.00	21.00	0.68	18.89	19.00	19.00	18.89
Ekim-08	1	58	17.00	25.00	1.37	19.95	19.95	21.00	19.80
	2	59	17.25	26.00	1.80	20.88	20.50	22.00	20.88
Kasım-08	1	60	17.25	25.00	1.50	21.20	21.00	21.00	21.20
	2	64	17.25	25.00	1.61	21.79	22.00	21.00	21.79
Aralık-08	1	53	16.15	22.50	1.44	19.77	19.50	19.00	19.77
	2	60	16.20	23.00	1.47	18.52	18.50	18.50	18.52
Ocak-09	1	63	14.00	20.00	1.33	16.73	16.50	17.00	16.73
	2	60	12.00	17.50	1.13	15.45	15.73	16.00	15.45
Şubat-09	1	55	12.00	19.00	1.13	15.27	15.50	15.50	15.26
	2	59	12.00	18.00	1.11	15.50	15.50	15.00	15.50
Mart-09	1	75	13.00	18.44	1.31	15.48	15.33	15.00	15.48
	2	91	12.90	17.50	0.98	15.00	15.25	15.50	15.00
Nisan-09	1	84	11.80	17.50	1.05	14.39	14.50	15.00	14.39
	2	87	10.00	16.10	1.26	13.74	14.00	14.50	13.98
Mayıs-09	1	92	10.00	16.25	1.09	12.87	13.00	13.00	12.87
	2	84	10.00	16.25	1.19	12.93	13.00	13.00	12.93
Haziran-09	1	85	10.50	19.00	1.34	13.49	13.20	13.00	13.42
	2	76	10.25	16.30	1.11	13.39	13.44	13.00	13.43

Devlet Tahvili İhalesi Yıllık Bileşik Faiz Oranı Beklentisi (%)**Gelecek 12. ayın 5 yıl vadeli, 6 ayda bir sabit kupon ödemeli TL cinsi Devlet Tahvili ihalesi yıllık bileşik faiz oranı beklentisi**

Cari Dönem		Gözlem Sayısı	En Küçük	En Büyük	Standart Sapma	Aritmetik Ortalama	Medyan	Mod	Uygun Ortalama
Haziran-08	1	49	14.00	21.00	1.59	18.04	17.75	17.50	18.04
	2	51	14.00	21.50	1.31	18.36	18.00	18.00	18.45
Temmuz-08	1	59	14.00	24.50	1.60	18.73	18.50	18.00	18.59
	2	56	16.00	25.00	1.40	18.45	18.50	18.50	18.33
Ağustos-08	1	47	14.00	19.50	1.19	17.42	17.75	18.00	17.42
	2	54	14.50	20.00	1.07	17.37	17.55	18.00	17.37
Eylül-08	1	60	14.70	19.75	1.00	17.38	17.50	17.00	17.38
	2	53	14.70	19.50	0.97	17.55	17.70	18.00	17.55
Ekim-08	1	57	16.00	23.00	1.40	18.40	18.00	17.50	18.40
	2	58	16.00	26.00	1.67	18.87	18.50	18.00	18.75
Kasım-08	1	60	16.00	26.00	1.82	19.11	19.00	19.00	19.00
	2	63	16.00	26.00	1.77	19.58	19.00	19.00	19.47
Aralık-08	1	53	15.00	23.00	1.50	18.35	18.50	19.00	18.35
	2	60	14.50	25.00	1.95	17.42	17.10	18.00	17.29
Ocak-09	1	63	11.80	23.00	1.80	15.71	15.50	16.00	15.59
	2	60	10.00	18.00	1.59	14.69	15.00	14.00	14.69
Şubat-09	1	55	11.80	22.00	1.68	14.54	14.50	14.00	14.40
	2	58	11.80	20.00	1.53	14.98	15.00	14.50	14.82
Mart-09	1	73	11.50	22.00	1.78	15.05	15.00	14.00	14.95
	2	90	11.20	20.00	1.65	14.81	14.90	15.00	14.81
Nisan-09	1	83	10.60	19.50	1.69	14.51	14.50	15.00	14.51
	2	87	10.00	20.00	1.71	14.13	14.25	15.00	14.05
Mayıs-09	1	92	9.25	19.00	1.60	13.32	13.50	13.50	13.30
	2	84	9.20	18.00	1.51	13.54	13.50	13.00	13.54
Haziran-09	1	85	9.10	20.00	1.77	14.16	14.00	15.00	14.09
	2	76	9.25	19.00	1.75	14.14	14.00	14.00	14.11

Para Piyasası Gecelik Yıllık Basit Faiz Oranı Beklentisi (%)

Cari ay sonu yıllık basit faiz oranı beklentisi

Cari Dönem		Gözlem Sayısı	En Küçük	En Büyük	Standart Sapma	Aritmetik Ortalama	Medyan	Mod	Uygun Ortalama
Haziran-08	1	61	15.25	18.00	0.34	16.16	16.25	16.25	16.25
	2	63	15.50	18.00	0.35	16.29	16.25	16.25	16.25
Temmuz-08	1	71	15.75	19.50	0.48	16.67	16.75	16.75	16.61
	2	68	16.00	18.00	0.23	16.72	16.75	16.75	16.75
Ağustos-08	1	58	16.00	17.00	0.20	16.79	16.75	16.75	16.82
	2	65	16.00	17.00	0.14	16.74	16.75	16.75	16.75
Eylül-08	1	72	16.00	17.00	0.18	16.70	16.75	16.75	16.75
	2	63	16.00	17.50	0.17	16.74	16.75	16.75	16.75
Ekim-08	1	68	16.25	17.50	0.17	16.75	16.75	16.75	16.75
	2	73	16.25	20.00	0.42	16.81	16.75	16.75	16.75
Kasım-08	1	71	16.25	20.00	0.63	16.89	16.75	16.75	16.75
	2	75	16.25	20.00	0.60	16.88	16.75	16.75	16.75
Aralık-08	1	63	15.25	20.00	0.76	16.05	15.75	15.75	15.90
	2	71	15.00	19.00	0.80	15.52	15.00	15.00	15.39
Ocak-09	1	75	14.00	18.00	0.71	14.50	14.25	14.00	14.32
	2	70	12.00	16.00	0.61	13.18	13.00	13.00	13.00
Şubat-09	1	68	12.00	16.00	0.58	12.67	12.50	12.50	12.56
	2	69	12.00	16.00	0.52	12.48	12.50	12.50	12.41
Mart-09	1	89	10.00	15.50	0.93	11.17	11.00	10.50	11.04
	2	108	9.50	15.50	0.79	10.91	10.50	10.50	10.74
Nisan-09	1	98	9.50	15.00	0.89	10.33	10.00	10.00	10.00
	2	100	9.00	12.25	0.36	9.78	9.75	9.75	9.75
Mayıs-09	1	109	9.00	14.75	0.75	9.43	9.25	9.25	9.25
	2	97	8.75	14.75	0.64	9.32	9.25	9.25	9.25
Haziran-09	1	99	8.75	16.00	0.77	9.19	9.00	9.00	9.07
	2	89	8.25	13.75	0.63	8.87	8.75	8.75	8.75

Para Piyasası Gecelik Yıllık Basit Faiz Oranı Beklentisi (%)

Gelecek 3 ay sonundaki yıllık basit faiz oranı beklentisi

Cari Dönem		Gözlem Sayısı	En Küçük	En Büyük	Standart Sapma	Aritmetik Ortalama	Medyan	Mod	Uygun Ortalama
Haziran-08	1	59	15.10	18.00	0.55	16.68	16.75	16.75	16.68
	2	63	15.50	19.00	0.51	16.87	16.75	16.75	16.92
Temmuz-08	1	70	15.50	20.00	0.61	17.04	17.00	17.25	17.02
	2	69	16.00	19.00	0.39	17.02	17.00	17.00	17.00
Ağustos-08	1	56	15.85	17.50	0.31	16.86	17.00	16.75	16.91
	2	65	16.00	17.25	0.26	16.77	16.75	16.75	16.83
Eylül-08	1	70	15.00	17.00	0.33	16.50	16.50	16.75	16.52
	2	62	15.75	19.00	0.41	16.64	16.75	16.75	16.62
Ekim-08	1	67	15.00	17.50	0.36	16.59	16.75	16.75	16.65
	2	72	15.50	18.00	0.35	16.64	16.75	16.75	16.66
Kasım-08	1	70	15.50	19.50	0.53	16.79	16.75	16.75	16.75
	2	75	14.00	20.00	0.70	16.78	16.75	16.75	16.75
Aralık-08	1	61	14.50	19.00	0.84	15.60	15.50	15.00	15.46
	2	69	13.00	19.00	1.20	14.78	14.50	14.00	14.62
Ocak-09	1	72	11.50	17.00	0.93	13.70	13.50	13.50	13.62
	2	70	11.00	15.00	0.86	12.38	12.00	12.00	12.38
Şubat-09	1	66	11.00	14.00	0.62	12.08	12.00	12.00	12.12
	2	69	11.00	14.00	0.58	11.95	12.00	12.00	11.85
Mart-09	1	88	9.00	15.25	1.01	10.68	10.50	10.00	10.53
	2	106	9.00	13.50	0.87	10.44	10.00	10.00	10.36
Nisan-09	1	96	8.50	14.50	0.90	9.99	10.00	10.00	9.80
	2	99	8.50	11.00	0.44	9.23	9.00	9.00	9.19
Mayıs-09	1	108	7.50	14.50	0.79	9.02	9.00	9.00	8.89
	2	98	8.00	14.50	0.79	8.98	9.00	9.00	8.83
Haziran-09	1	99	8.00	16.50	0.88	9.14	9.00	9.00	9.00
	2	90	8.00	14.00	0.74	8.72	8.50	8.50	8.60

Para Piyasası Gecelik Yıllık Basit Faiz Oranı Beklentisi (%)

Gelecek 12 ay sonundaki yıllık basit faiz oranı beklentisi

Cari Dönem		Gözlem Sayısı	En Küçük	En Büyük	Standart Sapma	Aritmetik Ortalama	Medyan	Mod	Uygun Ortalama
Haziran-08	1	55	13.00	18.00	0.98	16.03	16.00	16.00	16.03
	2	58	13.00	18.00	0.83	16.22	16.00	16.00	16.28
Temmuz-08	1	65	13.00	20.50	0.96	16.33	16.25	16.00	16.32
	2	65	14.00	20.00	0.81	16.29	16.25	16.00	16.24
Ağustos-08	1	52	14.00	17.50	0.72	16.07	16.25	16.50	16.07
	2	60	14.00	18.00	0.68	15.89	16.00	16.00	15.92
Eylül-08	1	67	13.00	17.75	0.77	15.52	15.50	15.50	15.53
	2	59	14.00	17.00	0.63	15.64	15.75	16.00	15.64
Ekim-08	1	65	13.50	17.50	0.73	15.71	15.75	16.00	15.71
	2	71	14.00	18.00	0.77	15.78	15.75	15.75	15.78
Kasım-08	1	69	14.00	19.50	0.91	15.81	15.75	15.75	15.76
	2	73	13.00	19.50	1.08	15.85	15.75	15.75	15.75
Aralık-08	1	61	12.00	18.00	1.02	14.95	15.00	15.00	14.90
	2	69	10.00	18.00	1.33	14.16	14.00	14.00	14.16
Ocak-09	1	72	8.50	16.25	1.36	13.00	13.00	13.00	13.12
	2	68	8.50	16.00	1.27	12.04	12.00	12.00	12.04
Şubat-09	1	64	8.50	15.00	1.09	11.87	12.00	12.00	11.87
	2	66	8.50	16.00	1.10	11.87	12.00	12.00	11.81
Mart-09	1	84	8.00	18.00	1.57	11.09	11.00	10.00	10.95
	2	104	8.00	18.00	1.56	11.05	10.75	10.00	10.92
Nisan-09	1	92	7.50	17.00	1.47	10.75	10.63	10.00	10.59
	2	93	7.50	18.00	1.42	10.27	10.00	10.00	10.19
Mayıs-09	1	103	7.00	18.00	1.39	10.03	10.00	10.00	9.88
	2	93	7.00	14.25	1.15	9.78	10.00	10.00	9.73
Haziran-09	1	95	7.00	18.25	1.50	10.20	10.00	10.00	10.05
	2	86	7.00	18.00	1.47	10.00	10.00	10.00	9.91

Bankalararası Döviz Piyasası Dolar Kuru Beklentisi (TL)

Cari ay sonu Dolar kuru beklentisi

Cari Dönem		Gözlem Sayısı	En Küçük	En Büyük	Standart Sapma	Aritmetik Ortalama	Medyan	Mod	Uygun Ortalama
Haziran-08	1	60	1.2115	1.3000	0.0184	1.2541	1.2500	1.2500	1.2541
	2	63	1.2000	1.3000	0.0181	1.2472	1.2500	1.2500	1.2453
Temmuz-08	1	70	1.2200	1.3000	0.0168	1.2483	1.2500	1.2500	1.2460
	2	68	1.1800	1.3000	0.0219	1.2165	1.2100	1.2000	1.2153
Ağustos-08	1	58	1.1400	1.2500	0.0220	1.1805	1.1800	1.1800	1.1805
	2	65	1.1600	1.2500	0.0125	1.1926	1.1900	1.1900	1.1923
Eylül-08	1	72	1.1844	1.3000	0.0205	1.2250	1.2200	1.2200	1.2250
	2	64	1.1900	1.3200	0.0232	1.2582	1.2500	1.2500	1.2582
Ekim-08	1	67	1.2439	1.5000	0.0502	1.3639	1.3500	1.3500	1.3639
	2	72	1.3500	1.6000	0.0461	1.4912	1.5000	1.5000	1.4912
Kasım-08	1	70	1.4500	1.6500	0.0375	1.5266	1.5225	1.5000	1.5249
	2	75	1.4700	1.7200	0.0493	1.6272	1.6420	1.6500	1.6272
Aralık-08	1	63	1.4800	1.7000	0.0433	1.5741	1.5800	1.6000	1.5741
	2	74	1.4500	1.6000	0.0343	1.5332	1.5400	1.5500	1.5332
Ocak-09	1	76	1.4500	1.6000	0.0270	1.5274	1.5300	1.5500	1.5274
	2	69	1.5200	1.7500	0.0382	1.6319	1.6400	1.6500	1.6335
Şubat-09	1	66	1.5800	1.7000	0.0230	1.6368	1.6472	1.6500	1.6368
	2	70	1.6000	1.7200	0.0245	1.6732	1.6800	1.6500	1.6732
Mart-09	1	88	1.6800	1.9000	0.0457	1.7479	1.7500	1.7000	1.7479
	2	108	1.6500	1.8000	0.0302	1.7108	1.7000	1.7000	1.7108
Nisan-09	1	98	1.5000	1.7500	0.0422	1.6140	1.6000	1.6000	1.6140
	2	102	1.5500	1.7000	0.0317	1.6313	1.6300	1.6500	1.6313
Mayıs-09	1	107	1.3350	1.6800	0.0440	1.5727	1.5800	1.6000	1.5749
	2	97	1.4900	1.6500	0.0295	1.5605	1.5500	1.5500	1.5605
Haziran-09	1	98	1.4500	1.6500	0.0265	1.5640	1.5600	1.5500	1.5627
	2	90	1.5000	1.6500	0.0218	1.5634	1.5600	1.5500	1.5617

Bankalararası Döviz Piyasası Dolar Kuru Beklentisi (TL)

Yıl sonu Dolar kuru beklentisi

Cari Dönem		Gözlem Sayısı	En Küçük	En Büyük	Standart Sapma	Aritmetik Ortalama	Medyan	Mod	Uygun Ortalama
Haziran-08	1	59	1.2300	1.4700	0.0474	1.3389	1.3300	1.4000	1.3389
	2	61	1.2000	1.5000	0.0474	1.3374	1.3350	1.3500	1.3347
Temmuz-08	1	70	1.2400	1.5000	0.0455	1.3307	1.3225	1.3000	1.3264
	2	68	1.2100	1.5000	0.0504	1.3144	1.3100	1.3000	1.3116
Ağustos-08	1	57	1.1200	1.4000	0.0542	1.2613	1.2500	1.2500	1.2613
	2	64	1.1500	1.4000	0.0429	1.2616	1.2500	1.2500	1.2594
Eylül-08	1	70	1.2000	1.4500	0.0418	1.2670	1.2500	1.2500	1.2624
	2	63	1.2000	1.4500	0.0437	1.2852	1.2800	1.2500	1.2806
Ekim-08	1	68	1.2500	1.6000	0.0706	1.3689	1.3500	1.3500	1.3619
	2	72	1.3200	1.7500	0.0866	1.4823	1.4800	1.4500	1.4823
Kasım-08	1	70	1.4000	1.7500	0.0633	1.5319	1.5200	1.5000	1.5287
	2	75	1.4300	1.8000	0.0712	1.6071	1.6000	1.6000	1.6071
Aralık-08	1	63	1.4800	1.7000	0.0433	1.5741	1.5800	1.6000	1.5741
	2	74	1.4500	1.6000	0.0343	1.5332	1.5400	1.5500	1.5332
Ocak-09	1	75	1.4000	1.7700	0.0895	1.5788	1.6000	1.6000	1.5788
	2	70	1.4000	1.8500	0.0967	1.6320	1.6218	1.6000	1.6320
Şubat-09	1	66	1.4500	1.8500	0.0904	1.6546	1.6600	1.7500	1.6546
	2	70	1.4300	1.9000	0.1050	1.6648	1.6500	1.6500	1.6648
Mart-09	1	89	1.4000	1.9000	0.0957	1.7041	1.7000	1.6500	1.7041
	2	108	1.4000	2.2500	0.1009	1.7050	1.7000	1.6500	1.6999
Nisan-09	1	96	1.5000	1.9000	0.0838	1.6637	1.6500	1.6500	1.6637
	2	100	1.5000	1.9000	0.0807	1.6604	1.6500	1.6500	1.6604
Mayıs-09	1	108	1.3850	1.8000	0.0753	1.6368	1.6500	1.6500	1.6368
	2	97	1.4500	1.8000	0.0633	1.6291	1.6300	1.6000	1.6291
Haziran-09	1	100	1.4500	1.8000	0.0656	1.6276	1.6240	1.6000	1.6229
	2	90	1.4500	1.9000	0.0671	1.6258	1.6215	1.6500	1.6269

Bankalararası Döviz Piyasası Dolar Kuru Beklentisi (TL)

Gelecek 12 ay sonundaki Dolar kuru beklentisi

Cari Dönem		Gözlem Sayısı	En Küçük	En Büyük	Standart Sapma	Aritmetik Ortalama	Medyan	Mod	Uygun Ortalama
Haziran-08	1	57	1.2000	1.6000	0.0677	1.3754	1.3700	1.3500	1.3745
	2	59	1.2000	1.6500	0.0636	1.3771	1.3700	1.3500	1.3724
Temmuz-08	1	66	1.2300	1.6500	0.0665	1.3652	1.3650	1.3500	1.3608
	2	65	1.2200	1.6500	0.0684	1.3577	1.3500	1.3500	1.3532
Ağustos-08	1	54	1.1700	1.4500	0.0645	1.3099	1.3050	1.3500	1.3099
	2	61	1.1800	1.4500	0.0568	1.3135	1.3100	1.3000	1.3135
Eylül-08	1	69	1.2000	1.6500	0.0649	1.3253	1.3200	1.3200	1.3206
	2	61	1.2500	1.6500	0.0649	1.3392	1.3320	1.3500	1.3340
Ekim-08	1	65	1.2000	1.7000	0.1017	1.4023	1.3900	1.3500	1.4023
	2	67	1.2500	1.8500	0.1164	1.4950	1.4950	1.4000	1.4950
Kasım-08	1	68	1.3200	1.8500	0.1084	1.5562	1.5500	1.5500	1.5562
	2	73	1.3200	1.8600	0.1126	1.5876	1.5800	1.5000	1.5876
Aralık-08	1	63	1.3800	1.8000	0.1117	1.5895	1.5900	1.5500	1.5895
	2	73	1.3000	1.7700	0.1088	1.5847	1.6000	1.5500	1.5847
Ocak-09	1	70	1.3500	2.0000	0.1138	1.5951	1.6000	1.6000	1.5854
	2	66	1.4000	2.0000	0.1266	1.6371	1.6500	1.5000	1.6371
Şubat-09	1	62	1.4200	1.9000	0.1133	1.6569	1.6500	1.5500	1.6569
	2	65	1.4000	1.9000	0.1272	1.6600	1.6700	1.5000	1.6600
Mart-09	1	82	1.4000	2.0000	0.1247	1.7002	1.7000	1.6000	1.7002
	2	100	1.4000	2.2500	0.1361	1.7026	1.7000	1.6000	1.6971
Nisan-09	1	90	1.4000	2.2000	0.1300	1.6681	1.6500	1.6500	1.6621
	2	93	1.4000	2.1000	0.1147	1.6736	1.6600	1.6500	1.6726
Mayıs-09	1	100	1.3800	2.0000	0.0995	1.6606	1.6600	1.6000	1.6577
	2	92	1.4000	1.9000	0.0891	1.6499	1.6500	1.6500	1.6499
Haziran-09	1	92	1.4000	2.2000	0.1037	1.6554	1.6500	1.6500	1.6466
	2	86	1.4000	2.3000	0.1223	1.6548	1.6500	1.6500	1.6435

Cari İşlemler Dengesi Beklentisi (Milyon \$)

Cari yıl sonu yıllık cari işlemler dengesi beklentisi

Cari Dönem		Gözlem Sayısı	En Küçük	En Büyük	Standart Sapma	Aritmetik Ortalama	Medyan	Mod	Uygun Ortalama
Haziran-08	1	56	-55000.0	-38000.0	3571.1	-46832.1	-47000.0	-50000.0	-46832.1
	2	61	-57000.0	-40000.0	3317.0	-47680.3	-48000.0	-50000.0	-47680.3
Temmuz-08	1	66	-56000.0	-30000.0	4041.7	-48043.9	-49000.0	-50000.0	-48321.5
	2	65	-56500.0	-30000.0	3591.7	-48730.8	-49000.0	-50000.0	-49023.4
Ağustos-08	1	56	-60000.0	-30000.0	4012.2	-49910.7	-50000.0	-50000.0	-50272.7
	2	62	-59500.0	-45000.0	2982.7	-50722.6	-50000.0	-50000.0	-50722.6
Eylül-08	1	69	-59000.0	-40000.0	3283.4	-51138.4	-50800.0	-50000.0	-51302.2
	2	62	-56000.0	-42000.0	2721.5	-51008.9	-51000.0	-50000.0	-51156.6
Ekim-08	1	64	-58000.0	-42000.0	2621.0	-50947.7	-51000.0	-50000.0	-51089.7
	2	72	-75000.0	-45000.0	3816.5	-51493.8	-51000.0	-50000.0	-51008.6
Kasım-08	1	69	-65000.0	-45000.0	2611.5	-50813.0	-50100.0	-50000.0	-50604.4
	2	73	-53000.0	-37500.0	3243.7	-48218.5	-49000.0	-50000.0	-49020.5
Aralık-08	1	60	-53000.0	-30000.0	3640.0	-46851.3	-47850.0	-48000.0	-47136.9
	2	70	-53000.0	-40000.0	2935.3	-45972.5	-45750.0	-45000.0	-45972.5
Ocak-09	1	71	-50000.0	-8000.0	9240.0	-29509.9	-28000.0	-25000.0	-29509.9
	2	67	-40000.0	-8000.0	6364.3	-24895.9	-25000.0	-30000.0	-24895.9
Şubat-09	1	63	-40000.0	-8000.0	6282.3	-23269.0	-24600.0	-25000.0	-23269.0
	2	67	-45000.0	-8000.0	6235.3	-23094.0	-23000.0	-20000.0	-22989.2
Mart-09	1	86	-45000.0	-5000.0	6032.8	-20048.8	-20000.0	-20000.0	-19755.3
	2	105	-45000.0	0.0	6867.8	-17048.5	-17538.5	-20000.0	-16779.8
Nisan-09	1	91	-45000.0	0.0	7312.0	-15589.0	-15000.0	-10000.0	-14984.3
	2	98	-45000.0	0.0	6532.6	-13438.9	-12000.0	-10000.0	-13113.5
Mayıs-09	1	103	-45000.0	0.0	6932.5	-12336.4	-11000.0	-10000.0	-11398.4
	2	97	-45000.0	0.0	6511.9	-12099.3	-11000.0	-10000.0	-11425.4
Haziran-09	1	95	-45000.0	0.0	6465.6	-12247.9	-11430.0	-10000.0	-11443.1
	2	88	-45000.0	0.0	6684.9	-12056.5	-11000.0	-10000.0	-10824.6

GSYH Büyüme Beklentisi (%)

Cari yıl sonu yıllık GSYH büyüme beklentisi

Cari Dönem		Gözlem Sayısı	En Küçük	En Büyük	Standart Sapma	Aritmetik Ortalama	Medyan	Mod	Uygun Ortalama
Haziran-08	1	59	2.9	5.0	0.4	3.8	3.9	4.0	3.8
	2	62	2.9	5.0	0.4	3.8	3.9	4.0	3.8
Temmuz-08	1	71	2.9	5.0	0.4	4.0	4.0	4.0	4.0
	2	68	2.0	5.0	0.5	4.0	4.0	4.0	4.0
Ağustos-08	1	58	3.0	5.0	0.4	4.0	4.0	4.0	4.0
	2	65	3.0	5.0	0.4	4.1	4.0	4.0	4.1
Eylül-08	1	72	2.9	5.0	0.4	4.0	4.0	4.0	4.1
	2	65	2.9	5.0	0.3	3.9	4.0	4.0	3.9
Ekim-08	1	67	2.7	5.0	0.4	3.7	3.5	3.5	3.6
	2	74	2.3	5.0	0.4	3.4	3.5	3.5	3.4
Kasım-08	1	71	1.8	4.0	0.4	3.3	3.4	3.5	3.3
	2	74	1.0	4.0	0.7	2.7	3.0	3.0	2.7
Aralık-08	1	64	0.0	4.0	0.9	2.3	2.5	3.0	2.3
	2	71	0.0	4.0	0.7	2.0	2.0	2.0	2.0
Ocak-09	1	74	-2.0	4.0	1.1	1.0	1.0	1.0	1.1
	2	69	-2.5	4.0	1.2	0.4	1.0	1.0	0.4
Şubat-09	1	65	-2.2	2.0	1.2	0.0	0.0	1.0	0.0
	2	69	-2.6	3.0	1.3	-0.4	-0.5	1.0	-0.4
Mart-09	1	87	-4.5	2.0	1.4	-1.0	-1.0	-1.0	-1.0
	2	107	-7.0	3.0	2.0	-2.0	-2.0	-3.0	-2.0
Nisan-09	1	96	-7.0	3.5	1.9	-2.4	-3.0	-3.0	-2.4
	2	101	-7.0	3.0	1.5	-3.4	-3.5	-3.0	-3.6
Mayıs-09	1	107	-7.5	1.0	1.2	-3.9	-4.0	-4.0	-3.8
	2	96	-7.0	1.7	1.2	-3.9	-4.0	-4.0	-4.0
Haziran-09	1	96	-7.0	1.7	1.4	-3.9	-4.0	-4.0	-4.2
	2	87	-7.0	1.7	1.2	-4.1	-4.2	-4.0	-4.2

GSYH Büyüme Beklentisi (%)

Gelecek yıl sonu yıllık GSYH büyüme beklentisi

Cari Dönem		Gözlem Sayısı	En Küçük	En Büyük	Standart Sapma	Aritmetik Ortalama	Medyan	Mod	Uygun Ortalama
Haziran-08	1	55	3.0	5.2	0.5	4.3	4.4	4.0	4.3
	2	58	3.5	5.2	0.5	4.4	4.4	4.0	4.4
Temmuz-08	1	68	3.0	5.8	0.5	4.5	4.5	4.5	4.5
	2	66	2.0	5.5	0.5	4.4	4.5	4.5	4.5
Ağustos-08	1	54	3.5	5.5	0.5	4.5	4.5	4.5	4.5
	2	61	3.5	5.6	0.5	4.5	4.5	4.5	4.5
Eylül-08	1	69	3.0	5.6	0.5	4.4	4.5	4.5	4.4
	2	62	3.0	5.5	0.5	4.2	4.0	4.0	4.2
Ekim-08	1	66	2.0	5.5	0.7	3.7	3.8	4.0	3.7
	2	73	-2.0	5.0	1.1	3.1	3.0	3.0	3.1
Kasım-08	1	69	-2.0	5.0	1.1	2.7	3.0	3.0	2.7
	2	73	-2.0	5.0	1.4	1.8	2.0	1.0	1.8
Aralık-08	1	63	-2.0	4.0	1.1	1.5	1.9	2.0	1.7
	2	70	-2.0	4.5	1.3	1.2	1.1	1.0	1.2
Ocak-09	1	68	-2.0	6.5	1.4	2.7	3.0	3.0	2.8
	2	64	-2.0	5.0	1.2	2.6	3.0	3.0	2.7
Şubat-09	1	60	0.9	6.0	1.0	2.9	3.0	3.0	2.9
	2	65	0.5	5.0	1.1	2.6	2.5	2.0	2.6
Mart-09	1	82	-2.7	6.0	1.3	2.2	2.0	2.0	2.3
	2	101	-4.4	5.0	1.6	2.0	2.0	2.0	2.3
Nisan-09	1	91	0.0	5.0	1.1	2.3	2.0	2.0	2.3
	2	93	-0.5	4.5	1.0	2.2	2.0	2.0	2.2
Mayıs-09	1	102	-2.0	4.3	1.1	2.2	2.0	2.0	2.3
	2	91	-4.2	4.5	1.3	2.1	2.0	2.0	2.2
Haziran-09	1	92	-2.0	5.0	1.3	2.1	2.0	2.0	2.3
	2	83	-2.5	5.1	1.2	2.2	2.0	2.0	2.3