



TÜRKİYE CUMHURİYET
MERKEZ BANKASI

HAFTALIK MENKUL KIYMET İSTATİSTİKLERİ

16.Haz.17

İstatistik Genel Müdürlüğü
Parasal ve Finansal Veriler Müdürlüğü

İÇİNDEKİLER

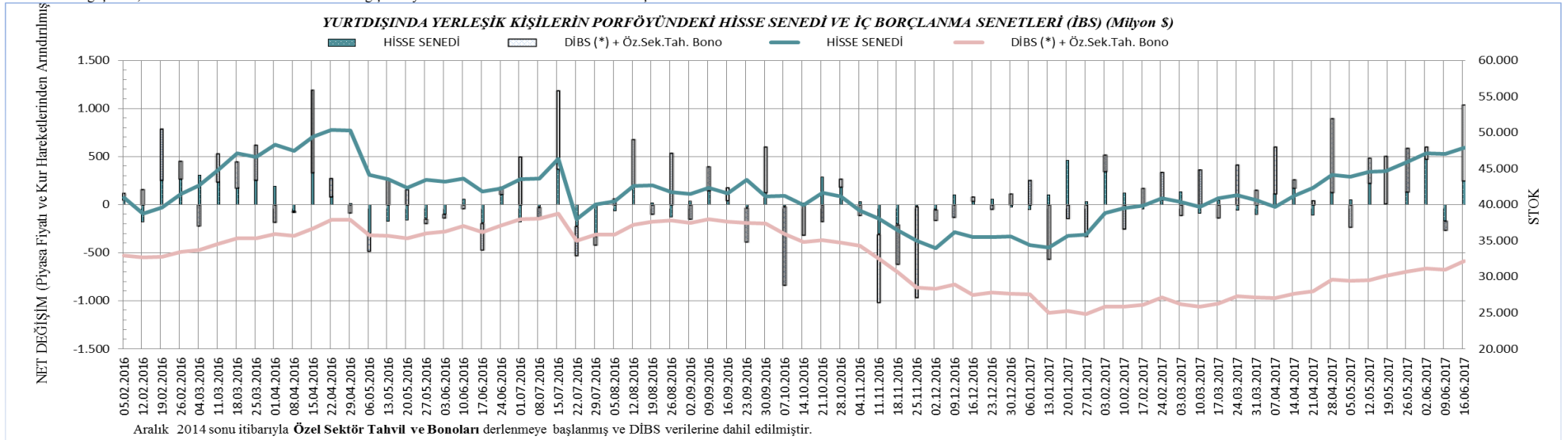
- [1 YURTDIŞINDA YERLEŞİK KİŞİLERİN PORFÖYÜNDEKİ HİSSE SENEDİ VE İÇ BORÇLANMA SENETLERİ \(İBS\) \(Milyon \\$\)](#)
- [2 YURTİÇİ VE YURTDIŞI YERLEŞİKLERİN MÜLKİYETİNDEKİ DEVLET İÇ BORÇLANMA SENETLERİ \(DİBS\) \(Milyon ₺\)](#)
- [3 YURTİÇİ VE YURTDIŞI YERLEŞİKLERİN MÜLKİYETİNDEKİ DEVLET İÇ BORÇLANMA SENETLERİ \(DİBS\) \(Milyon \\$\)](#)
- [4 YURTİÇİ VE YURTDIŞINDA YERLEŞİKLERİN MÜLKİYETİNDEKİ DEVLET İÇ BORÇLANMA SENETLERİNİN \(DİBS\) VADE DAĞILIMI \(Milyon ₺\)](#)
- [5 YURTİÇİ VE YURTDIŞINDA YERLEŞİKLERİN MÜLKİYETİNDEKİ DEVLET İÇ BORÇLANMA SENETLERİNİN \(DİBS\) VADE DAĞILIMI \(Milyon \\$\)](#)
- [6 T.C. HAZİNE MÜSTEŞARLIĞI'NCA YURTDIŞINDA İHRAÇ EDİLEN DEVLET BORÇLANMA SENETLERİ \(DBS\) \(Milyon \\$\)](#)
- [7 YURTİÇİ VE YURTDIŞI YERLEŞİKLERİN MÜLKİYETİNDEKİ YURTİÇİNDE İHRAÇ EDİLEN ÖZEL SEKTÖR BORÇLANMA ARAÇLARI \(Milyon ₺\)](#)
- [8 YURTİÇİ VE YURTDIŞI YERLEŞİKLERİN MÜLKİYETİNDEKİ YURTİÇİNDE İHRAÇ EDİLEN ÖZEL SEKTÖR BORÇLANMA ARAÇLARI \(Milyon \\$\)](#)
- [9 YURTİÇİ VE YURTDIŞI YERLEŞİKLERİN MÜLKİYETİNDEKİ YURTİÇİNDE İHRAÇ EDİLEN ÖZEL SEKTÖR BORÇLANMA ARAÇLARININ VADE DAĞILIMI \(Piyasa Değeri - Milyon ₺\)](#)
- [10 YURTİÇİ VE YURTDIŞI YERLEŞİKLERİN MÜLKİYETİNDEKİ YURTİÇİNDE İHRAÇ EDİLEN ÖZEL SEKTÖR BORÇLANMA ARAÇLARININ VADE DAĞILIMI \(Piyasa Değeri - Milyon \\$\)](#)

Tablo- 1. Yurtdışında Yerleşik Kişilerin Portföyündeki Hisse Senedi ve İç Borçlanma Senetleri (İBS) (Milyon \$)

(Piyasa Değeri)	16.06.2017	09.06.2017	02.06.2017	26.05.2017	18.05.2017	12.05.2017	05.05.2017	28.04.2017	21.04.2017	14.04.2017	07.04.2017	31.03.2017	24.03.2017
STOK													
HİSSE SENEDİ	47.838,0	47.013,7	47.068,6	45.869,7	44.587,7	44.560,4	43.895,0	44.118,3	42.319,1	41.190,8	39.663,9	40.588,4	41.308,0
DİBS (Repo dahil)	31.221,6	30.118,7	30.272,0	29.802,9	29.228,7	28.651,8	28.717,8	28.748,7	27.081,5	26.812,9	26.209,8	26.253,5	26.442,5
Repo (Bilgi için)	2.745,9	2.781,0	2.735,8	2.709,5	2.319,8	2.315,0	2.338,5	2.336,5	2.259,5	2.245,7	2.202,7	2.283,2	2.304,0
Özel Sektör Tahvil ve Bonoları	911,7	881,4	886,1	872,9	890,7	887,8	884,7	882,9	852,9	844,9	833,7	831,5	826,0
NET DEĞİŞİM (Piyasa Fiyatı ve Kur Hareketlerinden Arındırılmış)													
HİSSE SENEDİ	252,0	-168,4	477,4	134,4	13,9	223,4	52,2	129,4	-111,3	173,3	116,0	-101,9	-58,5
DİBS (Repo dahil)	755,6	-88,0	114,0	472,3	490,8	263,0	-231,3	739,4	40,6	80,2	487,3	149,8	398,8
Repo (Bilgi için)	-69,8	43,7	0,0	387,5	1,3	-0,9	-15,2	15,1	-4,1	5,0	-35,5	0,9	86,2
Özel Sektör Tahvil ve Bonoları	30,3	-4,6	13,2	-17,8	2,9	3,0	1,9	30,0	8,0	11,2	2,1	5,5	21,0

Kaynak: TCMB, Takasbank, Merkezi Kayıt Kuruluşu A.Ş., saklama hizmeti veren Bankalar ve Aracı Kurumlar.

Not: Veriler geçicidir, Özel Sektör Tahvil ve Bonoları Net değişimi fiyat ve kur hareketlerinden arındırılmamıştır.



Tablo - 2. Yurtiçi ve Yurtdışı Yerleşiklerin Mülkiyetindeki Devlet İç Borçlanma Senetleri (DİBS) (Milyon ₺)

indeks

(Nominal Değer)	16.06.2017	09.06.2017	02.06.2017	26.05.2017	18.05.2017	12.05.2017	05.05.2017	28.04.2017	21.04.2017	14.04.2017	07.04.2017	31.03.2017	24.03.2017
TOPLAM	495.700,3	490.726,2	490.805,7	490.818,3	490.122,2	487.598,8	487.796,1	487.832,1	486.167,2	486.255,8	486.346,6	484.250,9	484.335,6
YURTIÇİ ALACAKLILAR	389.582,9	387.112,1	387.111,8	387.598,7	388.294,0	387.412,1	388.885,1	387.915,8	388.777,6	389.017,3	389.377,3	389.107,8	389.788,7
BANKALAR	214.608,5	211.347,4	211.366,0	211.753,0	212.736,8	212.448,0	213.799,2	212.773,7	214.167,7	214.198,3	214.516,2	214.636,3	215.424,8
TCMB	15.107,0	15.557,0	15.557,0	15.557,0	15.557,0	15.557,0	15.557,0	15.557,0	15.557,0	15.557,0	15.557,0	15.557,0	15.557,0
BANKADIŞI KESİM	159.867,5	160.207,7	160.188,9	160.288,7	160.000,2	159.407,1	159.528,9	159.585,0	159.052,9	159.262,0	159.304,1	158.914,5	158.806,9
Yatırım Fonları	31.367,5	31.921,3	31.933,0	32.192,8	31.778,7	31.646,9	31.903,2	32.178,2	32.070,6	32.215,8	32.214,1	31.962,6	32.178,4
Diğer Finansal Kuruluşlar (**)	126.161,4	126.040,1	125.800,5	125.866,3	125.710,1	125.384,1	125.258,9	125.273,6	124.718,9	124.819,0	124.859,5	124.748,7	124.417,4
Aracı Kurumlar	250,7	284,2	281,5	255,0	258,0	281,9	280,8	271,1	271,2	257,9	261,1	266,4	275,9
Finansal Olmayan Kuruluşlar	1.200,5	1.063,4	1.245,1	1.054,4	1.376,5	1.099,7	1.096,2	993,7	993,7	979,6	975,8	973,4	978,9
Gerçek Kişiler	878,0	886,5	883,9	875,3	865,8	982,7	979,6	1.318,5	989,7	980,7	983,3	954,4	947,4
Diğer	9,3	12,1	44,9	44,8	11,1	11,9	10,2	9,9	8,9	8,9	10,3	9,0	8,9
YURTDIŞI ALACAKLILAR (*)	106.117,4	103.614,0	103.693,9	103.219,7	101.828,2	100.186,7	98.911,0	99.916,3	97.389,6	97.238,5	96.969,4	95.143,1	94.546,9
BANKALAR	57.371,0	56.880,2	57.506,6	57.579,7	55.637,1	54.005,8	54.158,4	53.368,4	50.460,0	49.907,0	50.264,6	49.814,6	50.362,7
Yabancı Bankalar	52.172,8	51.707,7	52.136,1	52.209,2	50.728,6	49.097,3	49.687,0	49.383,0	46.502,5	45.963,0	46.313,3	45.847,2	46.395,3
Y.İçi Bank.Yurtdışı Şubeleri	5.198,3	5.172,5	5.370,5	5.370,5	4.908,5	4.908,5	4.471,4	3.985,4	3.957,5	3.944,0	3.951,3	3.967,4	3.967,4
BANKADIŞI KESİM	48.746,4	46.733,8	46.187,3	45.640,0	46.191,1	46.180,9	44.752,6	46.547,9	46.929,6	47.331,5	46.704,7	45.328,4	44.184,3
Diğer Finansal Kuruluşlar	48.647,2	46.635,0	46.088,7	45.541,6	46.094,6	46.078,8	44.650,6	46.445,8	46.828,6	47.231,1	46.606,1	45.228,9	44.084,4
Finansal Olmayan Kuruluşlar	30,1	30,1	30,1	30,1	30,1	30,1	30,1	30,1	28,9	28,9	28,9	30,3	30,6
Gerçek Kişiler	69,1	68,7	68,5	68,2	66,3	72,0	71,9	72,0	72,1	71,5	69,7	69,2	69,2
Bilgi için:													
DİBS STOĞU	495.610,2	490.663,5	490.698,5	490.723,5	490.094,5	487.509,5	487.533,5	487.583,5	485.949,7	486.003,7	486.053,7	484.014,6	484.044,6
(Piyasa Değeri)	16.06.2017	09.06.2017	02.06.2017	26.05.2017	18.05.2017	12.05.2017	05.05.2017	28.04.2017	21.04.2017	14.04.2017	07.04.2017	31.03.2017	24.03.2017
TOPLAM	539.120,0	532.906,0	531.997,5	530.708,2	528.720,6	527.001,7	527.739,7	526.421,8	521.994,9	520.557,3	518.809,8	517.098,0	519.176,9
YURTIÇİ ALACAKLILAR	429.753,8	426.249,7	425.101,1	424.651,5	424.821,5	424.611,5	426.516,1	424.125,3	423.472,4	422.516,0	421.621,3	421.572,0	423.629,6
BANKALAR	244.783,4	240.675,0	239.734,0	239.682,2	240.648,8	240.578,5	242.054,2	240.170,7	241.080,1	240.415,8	240.142,5	240.320,3	241.576,7
TCMB	14.922,6	15.368,4	15.360,3	15.309,5	15.268,6	15.343,1	15.361,8	15.323,0	15.214,8	15.174,2	15.113,2	15.110,3	15.339,7
BANKADIŞI KESİM	170.047,8	170.206,2	170.006,9	169.659,7	168.904,1	168.689,9	169.100,1	168.631,5	167.177,5	166.926,0	166.365,7	166.141,4	166.713,2
Yatırım Fonları	31.532,2	32.113,1	32.156,6	32.333,9	31.823,7	31.694,1	32.009,9	31.749,9	31.837,0	31.896,8	31.747,6	31.550,2	32.088,4
Diğer Finansal Kuruluşlar (**)	136.087,9	135.731,6	135.275,3	134.965,1	134.514,0	134.518,9	134.620,9	134.251,6	133.008,3	132.738,6	132.330,3	132.331,3	132.348,9
Aracı Kurumlar	251,9	286,8	283,6	256,4	259,5	282,9	282,4	271,9	272,0	259,1	261,7	265,8	276,8
Finansal Olmayan Kuruluşlar	1.275,8	1.160,9	1.323,9	1.147,7	1.420,2	1.186,0	1.183,0	1.061,5	1.053,6	1.036,6	1.029,3	1.027,1	1.036,7
Gerçek Kişiler	891,0	901,8	897,8	887,3	875,6	996,4	993,9	1.286,8	997,8	986,2	986,7	958,3	953,7
Diğer	9,1	12,0	69,7	69,5	10,9	11,7	10,0	9,7	8,7	8,7	10,0	8,7	8,7
YURTDIŞI ALACAKLILAR (*)	109.366,2	106.656,3	106.896,4	106.056,8	103.899,1	102.390,2	101.223,5	102.296,5	98.522,6	98.041,33	97.188,5	95.526,0	95.547,3
BANKALAR	59.834,7	59.465,3	60.262,3	60.154,1	57.506,9	55.954,3	56.051,8	55.121,9	51.643,2	50.911,9	50.988,2	50.642,4	51.504,0
Yabancı Bankalar	53.297,0	52.978,0	53.517,3	53.408,5	51.312,4	49.769,9	50.509,6	50.057,3	46.616,2	45.911,2	45.977,8	45.609,9	46.494,6
Y.İçi Bank.Yurtdışı Şubeleri	6.537,6	6.487,3	6.745,0	6.745,5	6.194,5	6.184,4	5.542,1	5.064,6	5.026,9	5.000,8	5.010,4	5.032,5	5.009,4
BANKADIŞI KESİM	49.531,5	47.191,0	46.634,1	45.902,7	46.392,1	46.435,9	45.171,7	47.174,6	46.879,4	47.129,4	46.200,3	44.883,6	44.043,3
Diğer Finansal Kuruluşlar	49.434,8	47.094,5	46.537,8	45.807,1	46.298,7	46.336,5	45.072,2	47.075,2	46.782,1	47.032,9	46.106,0	44.788,3	43.947,2
Finansal Olmayan Kuruluşlar	29,2	29,2	29,2	29,1	28,9	29,1	29,2	29,1	27,6	27,5	27,3	28,7	29,2
Gerçek Kişiler	67,5	67,3	67,0	66,5	64,5	70,3	70,4	70,3	69,8	69,0	67,1	66,6	66,9
Bilgi için:													
DİBS STOĞU	539.020,6	532.859,1	531.875,3	530.602,3	528.714,4	526.895,4	527.432,8	526.190,7	521.778,2	520.285,5	518.532,1	516.876,6	518.859,9

Kaynak: TCMB, Takasbank, saklama hizmeti veren Bankalar ve Aracı Kurumlar.

Not: Geçicidir.

(*) Repo işlemleri dahildir.

(**) Adına menkul kıymet saklanan banka/katılım bankası ve aracı kurumlar dışında kalan diğer mali kesimi kapsamaktadır. (Sigorta şirketleri, Portföy yönetim şirketleri, Yatırım Ortaklıkları, Kurumsal Yatırımcılar vb.)

Tablo - 3. Yurtiçi ve Yurtdışı Yerleşiklerin Mülkiyetindeki Devlet İç Borçlanma Senetleri(DİBS) (Milyon \$)

(Nominal Değer)	16.06.2017	09.06.2017	02.06.2017	26.05.2017	18.05.2017	12.05.2017	05.05.2017	28.04.2017	21.04.2017	14.04.2017	07.04.2017	31.03.2017	24.03.2017
TOPLAM	141.511,4	138.576,2	138.991,2	137.924,6	137.880,0	136.444,7	137.682,7	137.097,0	133.635,9	132.983,9	131.157,9	133.087,1	134.038,8
YURTIÇİ ALACAKLILAR	111.217,2	109.316,7	109.626,1	108.918,9	109.234,0	108.409,5	109.764,6	109.017,2	106.865,8	106.390,6	105.007,2	106.938,9	107.873,1
BANKALAR	61.265,9	59.682,4	59.856,7	59.504,6	59.846,6	59.449,3	60.345,8	59.796,5	58.869,6	58.580,1	57.850,7	58.988,7	59.618,3
TCMB	4.312,7	4.393,1	4.405,6	4.371,7	4.376,5	4.353,3	4.391,0	4.372,0	4.276,3	4.254,6	4.195,4	4.275,5	4.305,4
BANKADIŞI KESİM	45.638,6	45.241,1	45.363,9	45.042,6	45.010,9	44.606,9	45.027,8	44.848,7	43.719,9	43.555,9	42.961,1	43.674,6	43.949,4
Yatırım Fonları	8.954,7	9.014,3	9.043,1	9.046,5	8.939,9	8.855,7	9.004,8	8.913,9	8.815,4	8.810,6	8.687,5	8.784,3	8.905,3
Diğer Finansal Kuruluşlar (**)	36.016,3	35.592,5	35.625,4	35.369,6	35.364,5	35.086,2	35.354,9	35.206,0	34.282,3	34.136,2	33.672,1	34.284,8	34.432,2
Aracı Kurumlar	71,6	80,3	79,7	71,7	72,6	78,9	79,2	76,2	74,5	70,5	70,4	73,2	76,4
Finansal Olmayan Kuruluşlar	342,7	300,3	352,6	296,3	387,2	307,7	309,4	279,3	273,2	267,9	263,2	267,5	270,9
Gerçek Kişiler	250,7	250,3	250,3	246,0	243,6	275,0	276,5	370,5	272,0	268,2	265,2	262,3	262,2
Diğer	2,7	3,4	12,7	12,6	3,1	3,3	2,9	2,8	2,5	2,4	2,8	2,5	2,5
YURTDIŞI ALACAKLILAR (*)	30.294,2	29.259,6	29.365,1	29.005,7	28.646,1	28.035,2	27.918,1	28.079,8	26.770,1	26.593,3	26.150,7	26.148,3	26.165,6
BANKALAR	16.378,2	16.062,4	16.285,3	16.180,4	15.651,7	15.112,4	15.286,5	14.998,3	13.870,3	13.648,9	13.555,4	13.690,6	13.937,7
Yabancı Bankalar	14.894,2	14.601,8	14.764,4	14.671,3	14.270,9	13.738,9	14.024,4	13.878,2	12.782,4	12.570,2	12.489,8	12.600,2	12.839,8
Y.İçi Bank.Yurtdışı Şubeleri	1.484,0	1.460,7	1.520,9	1.509,2	1.380,8	1.373,5	1.262,1	1.120,0	1.087,8	1.078,6	1.065,6	1.090,4	1.098,0
BANKADIŞI KESİM	13.916,0	13.197,2	13.079,8	12.825,3	12.994,4	12.922,8	12.631,6	13.081,5	12.899,8	12.944,5	12.595,3	12.457,7	12.227,9
Diğer Finansal Kuruluşlar	13.887,7	13.169,3	13.051,9	12.797,6	12.967,2	12.894,2	12.602,8	13.052,8	12.872,1	12.917,0	12.568,7	12.430,3	12.200,3
Finansal Olmayan Kuruluşlar	8,6	8,5	8,5	8,5	8,5	8,4	8,5	8,5	7,9	7,9	7,8	8,3	8,5
Gerçek Kişiler	19,7	19,4	19,4	19,2	18,7	20,1	20,3	20,2	19,8	19,5	18,8	19,0	19,2
Bilgi için:													
DİBS STOĞU	141.485,7	138.558,5	138.960,8	137.897,9	137.872,3	136.419,7	137.608,6	137.027,1	133.576,0	132.915,0	131.078,9	133.022,2	133.958,2
(Piyasa Değeri)	16.06.2017	09.06.2017	02.06.2017	26.05.2017	18.05.2017	12.05.2017	05.05.2017	28.04.2017	21.04.2017	14.04.2017	07.04.2017	31.03.2017	24.03.2017
TOPLAM	153.906,8	150.487,4	150.656,3	149.134,0	148.738,5	147.470,8	148.957,0	147.941,9	143.484,0	142.364,9	139.912,6	142.114,6	143.681,0
YURTIÇİ ALACAKLILAR	122.685,1	120.368,7	120.384,3	119.331,0	119.509,8	118.819,0	120.386,2	119.193,2	116.402,5	115.552,0	113.702,8	115.861,0	117.238,5
BANKALAR	69.880,2	67.964,3	67.890,2	67.353,0	67.698,8	67.321,0	68.320,9	67.495,9	66.267,2	65.750,3	64.761,6	66.047,5	66.855,8
TCMB	4.260,1	4.339,9	4.349,9	4.302,1	4.295,3	4.293,5	4.336,0	4.306,3	4.182,2	4.149,9	4.075,7	4.152,8	4.245,2
BANKADIŞI KESİM	48.544,9	48.064,6	48.144,2	47.676,0	47.515,7	47.204,5	47.729,3	47.391,0	45.953,1	45.651,8	44.865,5	45.660,8	46.137,5
Yatırım Fonları	9.001,7	9.068,4	9.106,4	9.086,1	8.952,6	8.869,0	9.034,9	8.922,8	8.751,2	8.723,3	8.561,7	8.671,0	8.880,4
Diğer Finansal Kuruluşlar (**)	38.850,1	38.329,3	38.308,6	37.926,4	37.841,2	37.642,4	37.997,4	37.729,1	36.560,8	36.302,1	35.686,8	36.368,8	36.627,2
Aracı Kurumlar	71,9	81,0	80,3	72,0	73,0	79,2	79,7	76,4	74,8	70,8	70,6	73,0	76,6
Finansal Olmayan Kuruluşlar	364,2	327,8	374,9	322,5	399,5	331,9	333,9	298,3	289,6	283,5	277,6	282,3	286,9
Gerçek Kişiler	254,4	254,7	254,3	249,3	246,3	278,8	280,5	361,6	274,3	269,7	266,1	263,4	263,9
Diğer	2,6	3,4	19,7	19,5	3,1	3,3	2,8	2,7	2,4	2,4	2,7	2,4	2,4
YURTDIŞI ALACAKLILAR (*)	31.221,6	30.118,7	30.272,0	29.802,9	29.228,7	28.651,8	28.570,8	28.748,7	27.081,5	26.812,89	26.209,8	26.253,5	26.442,5
BANKALAR	17.081,5	16.792,4	17.065,7	16.903,9	16.177,7	15.657,7	15.820,9	15.491,1	14.195,5	13.923,7	13.750,5	13.918,1	14.253,6
Yabancı Bankalar	15.215,1	14.960,5	15.155,6	15.008,3	14.435,1	13.927,1	14.256,6	14.067,8	12.813,7	12.556,0	12.399,3	12.535,0	12.867,3
Y.İçi Bank.Yurtdışı Şubeleri	1.866,4	1.832,0	1.910,1	1.895,6	1.742,6	1.730,6	1.564,3	1.423,3	1.381,8	1.367,6	1.351,2	1.383,1	1.386,3
BANKADIŞI KESİM	14.140,1	13.326,3	13.206,3	12.899,1	13.050,9	12.994,1	12.749,9	13.257,6	12.886,0	12.889,2	12.459,3	12.335,4	12.188,9
Diğer Finansal Kuruluşlar	14.112,5	13.299,0	13.179,0	12.872,2	13.024,6	12.966,3	12.721,8	13.229,7	12.859,3	12.862,8	12.433,9	12.309,2	12.162,3
Finansal Olmayan Kuruluşlar	8,3	8,3	8,3	8,2	8,1	8,1	8,2	8,2	7,6	7,5	7,4	7,9	8,1
Gerçek Kişiler	19,3	19,0	19,0	18,7	18,2	19,7	19,9	19,8	19,2	18,9	18,1	18,3	18,5
Bilgi için:													
DİBS STOĞU	153.878,4	150.474,2	150.621,7	149.104,2	148.736,7	147.441,1	148.870,4	147.877,0	143.424,5	142.290,6	139.837,7	142.053,7	143.593,3

Kaynak: TCMB, Takasbank, saklama hizmeti veren Bankalar ve Aracı Kurumlar.

Not: Geçicidir.

(*) Repo işlemleri dahildir.

(**) Adına menkul kıymet saklanan banka/katılım bankası ve aracı kurumlar dışında kalan diğer mali kesimi kapsamaktadır. (Sigorta şirketleri, Portföy yönetim Şirketleri, Yatırım Ortaklıkları, Kurumsal Yatırımcılar vb.)

Tablo - 4. Yurtiçi ve Yurtdışında Yerleşiklerin Mülkiyetindeki evlet İç Borçlanma Senetlerinin (DİBS) Vade Dağılımı (Milyon ₺)

(16.06.2017 Tarihi İtibarıyla)

A-KALAN VADEYE GÖRE DAĞILIM (Piyasa Değeri)

	0-3 Ay	4-6 Ay	7-9 Ay	10-12 Ay	Toplam 1 Yıl	13-18 Ay	19-24 Ay	Toplam 2 Yıl	24 Aydan Fazla	TOPLAM
YURTIÇİ ALACAKLILAR	8.758,8	15.040,4	16.332,2	1.861,0	41.992,3	36.288,0	22.104,9	58.392,8	329.368,6	429.753,8
BANKALAR	6.095,7	10.416,4	8.807,9	949,7	26.269,8	16.885,4	12.357,1	29.242,5	189.271,1	244.783,4
TCMB	154,6	0,0	1.755,8	0,0	1.910,3	3.972,8	1.161,7	5.134,5	7.877,8	14.922,6
BANKADIŞI KESİM	2.508,5	4.624,0	5.768,5	911,3	13.812,3	15.429,7	8.586,1	24.015,8	132.219,7	170.047,8
Yatırım Fonları	818,9	770,9	2.089,0	363,4	4.042,1	5.642,6	2.460,9	8.103,4	19.386,6	31.532,2
Diğer Finansal Kuruluşlar (**)	1.532,0	3.341,7	3.468,7	420,6	8.763,1	9.586,0	6.003,2	15.589,2	111.735,7	136.087,9
Aracı Kurumlar	0,2	75,9	67,3	17,8	161,3	44,5	24,6	69,2	21,4	251,9
Finansal Olmayan Kuruluşlar	144,4	56,0	112,6	5,0	318,0	121,9	91,1	213,0	744,8	1.275,8
Gerçek Kişiler	13,0	375,7	28,1	104,0	520,8	33,4	6,4	39,7	330,5	891,0
Diğer	0,0	3,8	2,7	0,4	7,0	1,3	0,0	1,3	0,8	9,1
YURTDIŞI ALACAKLILAR (*)	100,9	505,9	3.806,2	22,9	4.435,9	7.289,0	4.022,9	11.311,9	93.618,4	109.366,2
BANKALAR	90,1	1,3	2.277,2	0,0	2.368,6	4.885,8	2.884,3	7.770,1	49.696,0	59.834,7
Yabancı Bankalar	90,1	1,3	2.015,5	0,0	2.106,8	4.582,1	2.884,3	7.466,4	43.723,8	53.297,0
Y.İçi Bank.Yurtdışı Şubeleri	0,0	0,0	261,8	0,0	261,8	303,7	0,0	303,7	5.972,2	6.537,6
BANKADIŞI KESİM	10,8	504,7	1.529,0	22,9	2.067,3	2.403,2	1.138,6	3.541,8	43.922,4	49.531,5
Diğer Finansal Kuruluşlar	9,5	494,1	1.525,8	16,8	2.046,3	2.399,4	1.136,9	3.536,3	43.852,2	49.434,8
Finansal Olmayan Kuruluşlar	0,0	0,0	1,2	0,0	1,3	3,0	0,9	4,0	24,0	29,2
Gerçek Kişiler	1,3	10,5	1,9	6,1	19,8	0,8	0,8	1,6	46,2	67,5
TOPLAM	8.859,7	15.546,3	20.138,4	1.883,8	46.428,2	43.577,0	26.127,8	69.704,8	422.987,0	539.120,0

B- YILLARA GÖRE DAĞILIM (Piyasa Değeri)

	2017	2018	2019	2020	2021	2022	2023	2024	2025	2026	2027	TOPLAM
YURTIÇİ ALACAKLILAR	23.799,2	54.481,1	34.159,3	68.485,3	59.124,2	61.605,2	47.727,5	31.476,6	17.855,3	24.477,0	6.563,2	429.753,8
BANKALAR	16.512,1	26.643,1	18.492,4	33.805,7	37.825,2	34.360,8	32.173,2	19.074,7	9.282,5	14.551,7	2.061,8	244.783,4
TCMB	154,6	5.728,6	2.625,8	4.690,0	0,0	368,9	682,7	672,2	0,0	0,0	0,0	14.922,6
BANKADIŞI KESİM	7.132,5	22.109,5	13.041,0	29.989,6	21.298,9	26.875,5	14.871,6	11.729,7	8.572,8	9.925,3	4.501,3	170.047,8
Yatırım Fonları	1.589,8	8.094,9	3.398,6	3.850,7	4.724,1	2.631,5	1.442,3	1.501,2	737,1	1.981,8	1.580,0	31.532,2
Diğer Finansal Kuruluşlar (**)	4.873,7	13.475,4	9.512,5	25.834,5	16.481,1	24.109,5	13.189,7	10.146,7	7.726,3	7.833,9	2.904,8	136.087,9
Aracı Kurumlar	76,2	129,7	24,6	5,2	4,4	4,2	1,6	0,1	0,1	1,2	4,5	251,9
Finansal Olmayan Kuruluşlar	200,4	239,5	95,6	144,2	65,0	74,4	185,7	68,2	99,9	93,1	9,6	1.275,8
Gerçek Kişiler	388,7	165,5	9,7	154,7	23,8	56,0	52,2	13,4	9,3	15,3	2,5	891,0
Diğer	3,8	4,5	0,0	0,3	0,5	0,0	0,0	0,0	0,0	0,0	0,0	9,1
YURTDIŞI ALACAKLILAR (*)	606,8	11.118,1	7.479,0	15.027,6	16.035,4	15.532,5	12.955,4	7.248,8	5.654,0	12.198,79	5.509,7	109.366,2
BANKALAR	91,3	7.163,0	4.257,8	9.594,9	8.187,6	8.712,8	6.851,3	3.669,6	3.225,7	6.417,3	1.663,3	59.834,7
Yabancı Bankalar	91,3	6.597,6	4.257,8	7.698,2	7.449,0	7.335,7	4.891,5	3.669,6	3.225,7	6.417,3	1.663,3	53.297,0
Y.İçi Bank.Yurtdışı Şubeleri	0,0	565,4	0,0	1.896,6	738,6	1.377,1	1.959,8	0,0	0,0	0,0	0,0	6.537,6
BANKADIŞI KESİM	515,5	3.955,1	3.221,2	5.432,8	7.847,7	6.819,7	6.104,1	3.579,2	2.428,4	5.781,5	3.846,4	49.531,5
Diğer Finansal Kuruluşlar	503,7	3.942,0	3.217,7	5.403,4	7.845,2	6.811,1	6.089,9	3.572,8	2.424,3	5.778,6	3.846,1	49.434,8
Finansal Olmayan Kuruluşlar	0,0	4,3	2,6	1,5	2,1	8,0	3,1	5,6	0,9	1,2	0,0	29,2
Gerçek Kişiler	11,8	8,7	0,9	28,0	0,4	0,6	11,0	0,8	3,2	1,8	0,3	67,5
TOPLAM	24.406,0	65.599,2	41.638,3	83.512,9	75.159,5	77.137,7	60.682,9	38.725,4	23.509,3	36.675,8	12.072,9	539.120,0

Kaynak: TCMB, Takasbank, saklama hizmeti veren Bankalar ve Aracı Kurumlar.

Not: Geçicidir.

(*) Repo işlemleri dahildir.

(**) Adına menkul kıymet saklanan banka/katılım bankası ve aracı kurumlar dışında kalan diğer mali kesimi kapsamaktadır. (Sigorta şirketleri, Portföy yönetim Şirketleri, Yatırım Ortaklıkları, Kurumsal Yatırımcılar vb.)

Tablo -5. Yurtiçi ve Yurtdışında Yerleşiklerin Mülkiyetindeki Devlet İç Borçlanma Senetlerinin (DİBS) Vade Dağılımı (Milyon \$)

(16.06.2017 Tarihi İtibarıyla)

A-KALAN VADEYE GÖRE DAĞILIM (Piyasa Değeri)

	0-3 Ay	4-6 Ay	7-9 Ay	10-12 Ay	Toplam 1 Yıl	13-18 Ay	19-24 Ay	Toplam 2 Yıl	24 Aydan Fazla	TOPLAM
YURTDIŞI ALACAKLILAR	2.500,4	4.293,7	4.662,5	531,3	11.987,9	10.359,4	6.310,4	16.669,9	94.027,4	122.685,1
BANKALAR	1.740,2	2.973,7	2.514,5	271,1	7.499,4	4.820,4	3.527,7	8.348,1	54.032,7	69.880,2
TCMB	44,1	0,0	501,2	0,0	545,4	1.134,1	331,6	1.465,8	2.248,9	4.260,1
BANKADIŞI KESİM	716,1	1.320,1	1.646,8	260,1	3.943,1	4.404,8	2.451,1	6.856,0	37.745,8	48.544,9
Yatırım Fonları	233,8	220,1	596,3	103,7	1.153,9	1.610,8	702,5	2.313,4	5.534,4	9.001,7
Diğer Finansal Kuruluşlar (**)	437,4	954,0	990,2	120,1	2.501,7	2.736,6	1.713,8	4.450,4	31.898,0	38.850,1
Aracı Kurumlar	0,1	21,7	19,2	5,1	46,1	12,7	7,0	19,7	6,1	71,9
Finansal Olmayan Kuruluşlar	41,2	16,0	32,2	1,4	90,8	34,8	26,0	60,8	212,6	364,2
Gerçek Kişiler	3,7	107,3	8,0	29,7	148,7	9,5	1,8	11,3	94,4	254,4
Diğer	0,0	1,1	0,8	0,1	2,0	0,4	0,0	0,4	0,2	2,6
YURTDIŞI ALACAKLILAR (*)	28,8	144,4	1.086,6	6,5	1.266,3	2.080,9	1.148,5	3.229,3	26.726,0	31.221,6
BANKALAR	25,7	0,4	650,1	0,0	676,2	1.394,8	823,4	2.218,2	14.187,1	17.081,5
Yabancı Bankalar	25,7	0,4	575,4	0,0	601,4	1.308,1	823,4	2.131,5	12.482,2	15.215,1
Y.İç Bank.Yurtdışı Şubeleri	0,0	0,0	74,7	0,0	74,7	86,7	0,0	86,7	1.704,9	1.866,4
BANKADIŞI KESİM	3,1	144,1	436,5	6,5	590,2	686,1	325,0	1.011,1	12.538,9	14.140,1
Diğer Finansal Kuruluşlar	2,7	141,1	435,6	4,8	584,2	685,0	324,6	1.009,5	12.518,8	14.112,5
Finansal Olmayan Kuruluşlar	0,0	0,0	0,4	0,0	0,4	0,9	0,3	1,1	6,9	8,3
Gerçek Kişiler	0,4	3,0	0,5	1,7	5,6	0,2	0,2	0,4	13,2	19,3
TOPLAM	2.529,2	4.438,1	5.749,1	537,8	13.254,2	12.440,3	7.458,9	19.899,2	120.753,4	153.906,8

B- YILLARA GÖRE DAĞILIM (Piyasa Değeri)

	2017	2018	2019	2020	2021	2022	2023	2024	2025	2026	2027	TOPLAM
YURTDIŞI ALACAKLILAR	6.794,1	15.553,1	9.751,7	19.551,0	16.878,6	17.586,9	13.625,1	8.985,9	5.097,3	6.987,7	1.873,6	122.685,1
BANKALAR	4.713,8	7.606,0	5.279,2	9.650,8	10.798,3	9.809,2	9.184,7	5.445,4	2.650,0	4.154,2	588,6	69.880,2
TCMB	44,1	1.635,4	749,6	1.338,9	0,0	105,3	194,9	191,9	0,0	0,0	0,0	4.260,1
BANKADIŞI KESİM	2.036,2	6.311,8	3.722,9	8.561,4	6.080,4	7.672,4	4.245,5	3.348,6	2.447,3	2.833,5	1.285,0	48.544,9
Yatırım Fonları	453,9	2.310,9	970,2	1.099,3	1.348,6	751,2	411,8	428,6	210,4	565,8	451,1	9.001,7
Diğer Finansal Kuruluşlar (**)	1.391,3	3.846,9	2.715,6	7.375,2	4.705,0	6.882,7	3.765,4	2.896,7	2.205,7	2.236,4	829,2	38.850,1
Aracı Kurumlar	21,7	37,0	7,0	1,5	1,3	1,2	0,5	0,0	0,0	0,3	1,3	71,9
Finansal Olmayan Kuruluşlar	57,2	68,4	27,3	41,2	18,6	21,2	53,0	19,5	28,5	26,6	2,7	364,2
Gerçek Kişiler	111,0	47,2	2,8	44,2	6,8	16,0	14,9	3,8	2,6	4,4	0,7	254,4
Diğer	1,1	1,3	0,0	0,1	0,1	0,0	0,0	0,0	0,0	0,0	0,0	2,6
YURTDIŞI ALACAKLILAR (*)	173,2	3.174,0	2.135,1	4.290,1	4.577,7	4.434,2	3.698,5	2.069,4	1.614,1	3.482,48	1.572,9	31.221,6
BANKALAR	26,1	2.044,9	1.215,5	2.739,1	2.337,4	2.487,3	1.955,9	1.047,6	920,9	1.832,0	474,8	17.081,5
Yabancı Bankalar	26,1	1.883,5	1.215,5	2.197,7	2.126,5	2.094,2	1.396,4	1.047,6	920,9	1.832,0	474,8	15.215,1
Y.İç Bank.Yurtdışı Şubeleri	0,0	161,4	0,0	541,4	210,9	393,1	559,5	0,0	0,0	0,0	0,0	1.866,4
BANKADIŞI KESİM	147,2	1.129,1	919,6	1.550,9	2.240,4	1.946,9	1.742,6	1.021,8	693,2	1.650,5	1.098,1	14.140,1
Diğer Finansal Kuruluşlar	143,8	1.125,4	918,6	1.542,5	2.239,6	1.944,4	1.738,5	1.020,0	692,1	1.649,6	1.098,0	14.112,5
Finansal Olmayan Kuruluşlar	0,0	1,2	0,7	0,4	0,6	2,3	0,9	1,6	0,3	0,3	0,0	8,3
Gerçek Kişiler	3,4	2,5	0,3	8,0	0,1	0,2	3,2	0,2	0,9	0,5	0,1	19,3
TOPLAM	6.967,4	18.727,1	11.886,8	23.841,1	21.456,4	22.021,1	17.323,6	11.055,2	6.711,4	10.470,1	3.446,5	153.906,8

Kaynak: TCMB, Takasbank, saklama hizmeti veren Bankalar ve Aracı Kurumlar.

Not: Geçicidir.

(*) Repo işlemleri dahildir.

(**) Adına menkul kıymet saklanan banka/katılım bankası ve aracı kurumlar dışında kalan diğer mali kesimi kapsamaktadır. (Sigorta şirketleri, Portföy yönetim Şirketleri, Yatırım Ortaklıkları, Kurumsal Yatırımcılar vb.)

Tablo - 6. T.C. Hazine Müsteşarlığı'nca Yurtdışında İhraç Edilen Devlet Borçlanma Senetleri (DBS) (Milyon \$)

(Nominal Değer)	16.06.2017	09.06.2017	02.06.2017	26.05.2017	18.05.2017	12.05.2017	05.05.2017	28.04.2017	21.04.2017	14.04.2017	07.04.2017	31.03.2017	24.03.2017
TOPLAM	66.306,6	65.215,9	65.173,6	65.149,7	65.059,9	64.884,7	63.196,1	63.233,7	63.227,7	63.163,9	63.122,0	61.902,9	61.927,9
YURTTIÇI ALACAKLILAR	20.843,0	20.694,1	20.951,4	20.929,8	21.112,2	20.686,8	20.546,9	20.561,8	20.590,8	20.692,3	20.699,1	20.390,2	20.429,3
BANKALAR	15.704,6	15.561,1	15.821,5	15.780,7	15.942,6	15.608,3	15.505,2	15.565,1	15.603,9	15.681,9	15.663,6	15.420,3	15.434,5
BANKADIŞI KESİM	5.138,4	5.133,1	5.129,9	5.149,1	5.169,5	5.078,5	5.041,7	4.996,7	4.986,9	5.010,4	5.035,4	4.969,9	4.994,8
Gerçek Kişiler	1.323,4	1.318,1	1.321,0	1.331,9	1.343,8	1.318,3	1.322,6	1.323,8	1.327,9	1.338,3	1.351,1	1.349,1	1.365,2
Tüzel Kişiler	3.815,0	3.815,0	3.808,9	3.817,2	3.825,8	3.760,2	3.719,1	3.672,9	3.659,0	3.672,0	3.684,3	3.620,8	3.629,6
YURTTIŞI ALACAKLILAR	45.463,6	44.521,8	44.222,3	44.219,9	43.947,7	44.197,9	42.649,2	42.671,9	42.636,9	42.471,6	42.423,0	41.512,7	41.498,7
Y.İçi Bank.Yurtdışı Şubeleri	9.284,4	9.394,5	9.405,1	9.445,8	9.537,0	9.393,1	9.394,3	9.301,6	9.330,9	9.342,3	9.156,0	9.030,6	9.074,4
Gerçek Kişiler (*)	226,0	224,3	221,5	221,7	222,4	220,9	224,1	224,3	221,1	222,6	223,3	222,4	223,9
Tüzel Kişiler (*)	336,7	335,9	322,7	333,2	329,5	342,3	343,0	342,6	360,4	342,4	359,1	310,4	312,5
Yurtdışı Diğer	35.616,5	34.567,1	34.273,0	34.219,2	33.858,9	34.241,6	32.687,8	32.803,4	32.724,5	32.564,3	32.684,6	31.949,3	31.887,9
Bilgi için:													
STOK DÖVİZ KOMPOZİSYONU (Toplam)	66.306,6	65.215,9	65.173,6	65.149,7	65.059,9	64.884,7	63.196,1	63.233,7	63.227,7	63.163,9	63.122,0	61.902,9	61.927,9
\$	55.500,0	55.500,0	55.500,0	55.500,0	55.500,0	55.500,0	53.750,0	53.750,0	53.750,0	53.750,0	53.750,0	52.500,0	52.500,0
€ (\$ Karşılığı)	7.267,0	6.183,1	6.177,1	6.176,0	6.105,0	5.980,7	6.004,4	5.995,0	5.914,7	5.852,6	5.864,1	5.907,6	5.932,3
¥ (\$ Karşılığı)	3.539,6	3.532,8	3.496,6	3.473,8	3.454,9	3.404,0	3.441,7	3.488,7	3.563,0	3.561,3	3.507,9	3.495,3	3.495,6
(Piyasa Değeri)	16.06.2017	09.06.2017	02.06.2017	26.05.2017	18.05.2017	12.05.2017	05.05.2017	28.04.2017	21.04.2017	14.04.2017	07.04.2017	31.03.2017	24.03.2017
TOPLAM	71.304,4	69.953,8	70.284,0	69.919,3	68.849,8	68.966,1	67.584,3	67.948,8	67.461,8	67.005,6	66.731,3	65.027,8	65.155,2
YURTTIÇI ALACAKLILAR	23.139,0	22.902,1	23.319,6	23.151,9	23.008,1	22.655,0	22.624,2	22.743,9	22.607,5	22.580,5	22.485,9	21.997,1	22.075,2
BANKALAR	17.363,9	17.154,0	17.536,9	17.398,7	17.327,8	17.048,4	17.029,3	17.175,7	17.090,5	17.069,5	16.972,9	16.610,7	16.652,7
BANKADIŞI KESİM	5.775,2	5.748,2	5.782,7	5.753,2	5.680,2	5.606,6	5.594,9	5.568,2	5.517,0	5.511,1	5.513,1	5.386,4	5.422,5
Gerçek Kişiler	1.535,4	1.515,8	1.530,7	1.532,9	1.516,7	1.498,6	1.511,3	1.519,9	1.508,2	1.505,9	1.510,4	1.493,5	1.514,4
Tüzel Kişiler	4.239,8	4.232,3	4.252,0	4.220,3	4.163,5	4.108,0	4.083,6	4.048,3	4.008,8	4.005,2	4.002,7	3.892,9	3.908,1
YURTTIŞI ALACAKLILAR	48.165,3	47.051,7	46.964,3	46.767,4	45.841,7	46.311,1	44.960,1	45.204,9	44.854,3	44.425,1	44.245,4	43.030,8	43.080,1
Y.İçi Bank.Yurtdışı Şubeleri	10.253,4	10.344,2	10.401,9	10.407,5	10.386,0	10.266,5	10.304,8	10.247,1	10.221,0	10.184,0	9.950,8	9.748,2	9.811,9
Gerçek Kişiler (*)	248,0	245,3	243,4	242,6	239,9	239,7	244,4	245,9	240,5	240,4	240,2	237,6	239,3
Tüzel Kişiler (*)	391,4	389,1	375,7	385,8	376,5	391,0	393,6	395,0	413,0	392,7	408,5	355,1	358,2
Yurtdışı Diğer	37.272,5	36.073,1	35.943,3	35.731,6	34.839,4	35.413,9	34.017,3	34.316,9	33.979,8	33.608,0	33.645,8	32.689,9	32.670,6
Bilgi için:													
STOK DÖVİZ KOMPOZİSYONU (Toplam)	71.304,4	69.953,8	70.284,0	69.919,3	68.849,8	68.966,1	67.584,3	67.948,8	67.461,8	67.005,6	66.731,3	65.027,8	65.155,2
\$	59.828,6	59.572,2	59.927,0	59.591,8	58.653,2	58.943,3	57.491,6	57.812,6	57.345,2	56.965,6	56.744,6	55.026,6	55.127,5
€ (\$ Karşılığı)	7.829,1	6.743,5	6.755,0	6.749,6	6.640,5	6.522,4	6.550,6	6.545,6	6.445,9	6.370,8	6.379,0	6.409,5	6.436,2
¥ (\$ Karşılığı)	3.646,6	3.638,2	3.602,0	3.578,0	3.556,0	3.500,4	3.542,1	3.590,6	3.670,7	3.669,3	3.607,7	3.591,7	3.591,5

Kaynak: TCMB, Takasbank, saklama hizmeti veren Bankalar ve Aracı Kurumlar.

Not: Geçicidir.

(*) Yurtiçi bankaların emanetinde bulunan bu tutarlar, yurtdışında yerleşik gerçek ve tüzel kişilere aittir.

Tablo - 7. Yurtiçi ve Yurtdışı Yerleşiklerin Mülkiyetindeki Yurtiçinde İhraç Edilen Özel Sektör Borçlanma Araçları (Milyon ₺)

İndeks

(Nominal Değer)	16.06.2017	09.06.2017	02.06.2017	26.05.2017	18.05.2017	12.05.2017	05.05.2017	28.04.2017	21.04.2017	14.04.2017	07.04.2017	31.03.2017	24.03.2017
BANKALARCA İHRAÇ EDİLEN MENKUL DEĞERLER													
TOPLAM	30.994,9	31.007,5	30.862,8	30.729,7	30.891,5	30.674,9	30.802,7	31.036,1	30.979,5	30.346,0	30.067,9	30.324,4	30.183,3
YURTIÇİ ALACAKLILAR	28.801,4	28.803,7	28.648,8	28.526,8	28.606,8	28.359,8	28.526,8	28.761,5	28.750,9	28.140,5	27.865,8	28.198,0	28.074,8
BANKALAR	0,0	0,0	0,0	0,0	0,0	1.633,3	1.549,2	1.858,0	2.047,5	2.151,5	2.178,1	2.166,0	1.987,0
BANKADIŞI KESİM	28.801,4	28.803,7	28.648,8	28.526,8	28.606,8	26.726,5	26.977,6	26.903,5	26.703,4	25.989,0	25.687,8	26.032,0	26.087,8
Yatırım Fonları	12.778,0	12.506,0	12.528,0	12.457,2	12.559,3	12.458,7	12.683,2	12.904,2	12.791,9	12.258,6	11.986,3	12.477,4	12.400,6
Araç Kurumları	0,0	0,0	0,0	0,0	0,0	21,2	20,7	13,6	31,7	12,6	12,4	14,6	12,6
Emeklilik ve sigorta şirketleri	0,0	0,0	0,0	0,0	0,0	410,7	405,7	411,1	409,1	425,1	443,1	495,7	490,5
Gerçek Kişiler	7.481,8	7.558,1	7.588,1	7.639,8	7.596,7	7.665,4	7.614,3	7.424,8	7.438,5	7.402,2	7.386,8	7.364,6	7.529,8
Diğer	8.541,6	8.739,7	8.532,7	8.429,9	8.450,7	6.170,6	6.253,8	6.149,9	6.032,3	5.890,6	5.859,2	5.679,7	5.654,3
YURTDIŞI ALACAKLILAR	2.193,5	2.203,8	2.214,0	2.202,8	2.284,7	2.315,1	2.275,8	2.274,6	2.228,7	2.205,5	2.202,0	2.126,4	2.108,5
Diğer Finansal Kuruluşlarca İhraç Edilen Menkul Değerler													
TOPLAM	18.589,6	18.459,2	18.753,8	18.793,0	18.469,4	18.460,8	18.121,2	18.150,2	18.266,4	17.918,9	17.903,1	18.039,2	17.936,6
YURTIÇİ ALACAKLILAR	18.063,2	18.022,3	18.318,3	18.361,8	18.063,2	18.065,5	17.731,8	17.759,5	17.874,4	17.519,9	17.499,0	17.629,8	17.523,2
BANKALAR	0,0	0,0	0,0	0,0	0,0	132,5	132,4	146,8	144,2	144,8	163,9	165,2	148,3
BANKADIŞI KESİM	18.063,2	18.022,3	18.318,3	18.361,8	18.063,2	17.933,0	17.599,5	17.612,7	17.730,2	17.375,1	17.335,1	17.464,6	17.374,9
Yatırım Fonları	13.521,1	13.451,5	13.641,9	13.680,9	13.465,5	13.389,9	13.214,6	13.110,5	13.176,4	12.831,0	12.621,5	12.717,9	12.697,5
Araç Kurumları	0,0	0,0	0,0	0,0	0,0	197,3	201,9	199,1	154,6	177,5	186,9	180,5	168,6
Emeklilik ve sigorta şirketleri	0,0	0,0	0,0	0,0	0,0	272,4	272,4	272,6	278,0	278,0	288,0	295,7	316,2
Gerçek Kişiler	1.980,8	1.996,5	1.995,2	2.044,6	1.986,5	2.044,7	1.922,9	1.946,9	1.966,2	1.970,3	2.131,0	2.146,0	2.113,1
Diğer	2.561,3	2.574,2	2.681,2	2.636,4	2.611,2	2.028,8	1.987,5	2.083,6	2.154,9	2.118,3	2.107,7	2.124,4	2.079,6
YURTDIŞI ALACAKLILAR	526,5	437,0	435,6	431,2	406,3	395,2	389,4	390,7	392,0	399,0	404,0	409,4	413,4
MALİ OLMAYAN KURULUŞLARCA İHRAÇ EDİLEN MENKUL DEĞERLER													
TOPLAM	8.399,7	8.349,9	8.349,9	8.372,0	8.471,8	8.404,2	8.405,6	8.540,6	8.546,3	8.562,2	8.437,4	8.368,9	8.284,3
YURTIÇİ ALACAKLILAR	7.926,1	7.869,4	7.870,6	7.899,9	7.996,6	7.942,1	7.936,2	8.064,4	8.077,3	8.077,3	7.952,1	7.879,1	7.821,4
BANKALAR	0,0	0,0	0,0	0,0	0,0	406,8	407,0	407,0	408,5	408,1	408,1	408,9	412,4
BANKADIŞI KESİM	7.926,1	7.869,4	7.870,6	7.899,9	7.996,6	7.535,3	7.529,2	7.657,2	7.668,8	7.544,1	7.470,3	7.409,0	7.409,0
Yatırım Fonları	4.153,7	4.169,5	4.155,5	4.164,8	4.188,3	4.182,7	4.161,7	4.260,0	4.278,7	4.327,1	4.288,0	4.246,8	4.214,8
Araç Kurumları	0,0	0,0	0,0	0,0	0,0	69,9	103,7	104,8	114,4	116,1	123,7	123,5	125,1
Emeklilik ve sigorta şirketleri	0,0	0,0	0,0	0,0	0,0	203,6	206,1	209,3	212,3	220,3	220,6	214,2	216,5
Gerçek Kişiler	1.624,4	1.626,7	1.632,0	1.643,7	1.651,8	1.646,4	1.668,7	1.706,5	1.705,5	1.659,0	1.628,0	1.615,6	1.589,0
Diğer	2.148,0	2.073,3	2.083,0	2.091,4	2.156,5	1.432,7	1.389,0	1.376,8	1.346,2	1.346,3	1.283,9	1.270,2	1.263,5
YURTDIŞI ALACAKLILAR	473,6	480,5	479,3	472,1	475,2	462,2	469,4	476,2	482,1	484,8	485,3	489,8	462,9
(Piyasa Değeri)													
BANKALARCA İHRAÇ EDİLEN MENKUL DEĞERLER													
TOPLAM	30.740,5	30.726,8	30.584,8	30.480,8	30.676,3	30.464,6	30.588,2	30.811,9	30.751,3	30.127,6	29.840,8	30.052,1	29.898,6
YURTIÇİ ALACAKLILAR	28.559,5	28.537,4	28.385,2	28.290,0	28.399,7	28.158,2	28.321,4	28.547,0	28.533,2	27.933,2	27.650,1	27.937,0	27.799,6
BANKALAR	0,0	0,0	0,0	0,0	0,0	1.625,0	1.540,2	1.851,0	2.040,7	2.142,4	2.168,2	2.154,2	1.974,4
BANKADIŞI KESİM	28.559,5	28.537,4	28.385,2	28.290,0	28.399,7	26.533,2	26.781,2	26.696,0	26.492,5	25.790,8	25.481,9	25.782,8	25.825,2
Yatırım Fonları	12.640,8	12.356,0	12.379,6	12.323,7	12.452,6	12.359,4	12.589,0	12.798,3	12.676,8	12.155,1	11.874,6	12.323,3	12.242,4
Araç Kurumları	0,0	0,0	0,0	0,0	0,0	20,4	19,9	13,0	31,1	12,0	11,9	14,1	12,1
Emeklilik ve sigorta şirketleri	0,0	0,0	0,0	0,0	0,0	408,9	403,9	409,0	406,9	422,4	440,4	493,6	489,2
Gerçek Kişiler	7.465,5	7.531,7	7.563,1	7.614,7	7.571,2	7.637,5	7.578,4	7.389,6	7.402,6	7.367,5	7.352,7	7.332,4	7.487,6
Diğer	8.453	8.650	8.442	8.352	8.376	6.107	6.190	6.086	5.975	5.834	5.802	5.619	5.594
YURTDIŞI ALACAKLILAR	2.181,0	2.189,3	2.199,6	2.190,8	2.276,7	2.306,4	2.266,8	2.264,9	2.218,1	2.194,4	2.190,7	2.115,0	2.099,0
Diğer Finansal Kuruluşlarca İhraç Edilen Menkul Değerler													
TOPLAM	18.415,5	18.301,5	18.588,1	18.602,4	18.281,6	18.270,1	17.922,5	17.959,3	18.091,8	17.749,1	17.735,4	17.860,6	17.746,0
YURTIÇİ ALACAKLILAR	17.890,1	17.865,4	18.153,6	18.172,3	17.876,5	17.876,0	17.534,4	17.569,9	17.701,0	17.351,4	17.332,8	17.452,7	17.334,0
BANKALAR	0,0	0,0	0,0	0,0	0,0	131,7	131,3	145,8	143,5	144,1	163,0	164,1	147,3
BANKADIŞI KESİM	17.890,1	17.865,4	18.153,6	18.172,3	17.876,5	17.744,3	17.403,0	17.424,1	17.557,6	17.207,4	17.169,8	17.288,7	17.186,7
Yatırım Fonları	13.385,0	13.327,1	13.510,3	13.527,5	13.313,0	13.234,6	13.052,6	12.955,3	13.031,8	12.689,6	12.482,6	12.568,8	12.534,0
Araç Kurumları	0,0	0,0	0,0	0,0	0,0	195,3	199,8	196,7	151,8	174,7	184,1	177,7	166,2
Emeklilik ve sigorta şirketleri	0,0	0,0	0,0	0,0	0,0	269,5	269,6	269,8	276,5	276,4	286,8	294,4	314,8
Gerçek Kişiler	1.960,8	1.980,8	1.979,0	2.026,6	1.969,9	2.027,7	1.905,2	1.928,2	1.947,5	1.953,6	2.114,1	2.128,9	2.097,4
Diğer	2.544	2.558	2.664	2.618	2.594	2.017	1.976	2.074	2.150	2.113	2.102	2.119	2.074
YURTDIŞI ALACAKLILAR	525,4	436,1	434,5	430,1	405,1	394,1	388,2	389,5	390,8	397,7	402,6	407,8	412,0
MALİ OLMAYAN KURULUŞLARCA İHRAÇ EDİLEN MENKUL DEĞERLER													
TOPLAM	8.401,8	8.352,5	8.350,3	8.371,9	8.487,7	8.418,9	8.417,7	8.553,8	8.559,1	8.572,5	8.447,9	8.376,4	8.298,1
YURTIÇİ ALACAKLILAR	7.928,0	7.871,7	7.870,8	7.899,6	8.012,0	7.956,4	7.947,9	8.077,1	8.076,7	8.087,4	7.962,5	7.886,6	7.835,0
BANKALAR	0,0	0,0	0,0	0,0	0,0	410,9	410,8	410,7	410,7	412,2	411,8	411,9	416,0
BANKADIŞI KESİM	7.928,0	7.871,7	7.870,8	7.899,6	8.012,0	7.545,6	7.537,2	7.666,4	7.666,0	7.675,2	7.550,7	7.474,7	7.419,0
Yatırım Fonları	4.156,4	4.173,3	4.157,8	4.166,7	4.201,1	4.194,7	4.172,5	4.270,3	4.288,7	4.336,1	4.296,8	4.254,3	4.224,4
Araç Kurumları	0,0	0,0	0,0	0,0	0,0	70,5	104,1	105,2	114,9	116,6	124,2	125,6	125,6
Emeklilik ve sigorta şirketleri	0,0	0,0	0,0	0,0	0,0	203,0	205,4	208,7	211,7	219,5	219,7	213,3	216,1
Gerçek Kişiler	1.622,3	1.624,6	1.629,8	1.641,5	1.650,5	1.644,9	1.666,1	1.705,0	1.704,2	1.656,8	1.626,2	1.613,3	1.588,3
Diğer	2.149	2.074	2.083	2.091	2.160	1.432	1.389	1.377	1.347	1.346	1.284	1.270	1.265
YURTDIŞI ALACAKLILAR	473,9	480,8	479,5	472,3	475,6	462,5	469,8	476,7	482,4	485,1	485,4	489,8	463,1

Tablo - 8. Yurtiçi ve Yurtdışı Yerleşiklerin Mülkiyetindeki Yurtiçinde İhraç Edilen Özel Sektör Borçlanma Araçları (Milyon \$)

indeks

(Nominal Değer)	16.06.2017	09.06.2017	02.06.2017	26.05.2017	18.05.2017	12.05.2017	05.05.2017	28.04.2017	21.04.2017	14.04.2017	07.04.2017	31.03.2017	24.03.2017
BANKALARCA İHRAÇ EDİLEN MENKUL DEĞERLER													
TOPLAM	8.848,4	8.756,2	8.740,0	8.635,3	8.690,3	8.583,8	8.694,2	8.722,2	8.515,5	8.299,2	8.108,7	8.334,1	8.353,2
YURTIÇİ ALACAKLILAR	8.222,2	8.133,9	8.113,0	8.016,3	8.047,6	7.935,9	8.051,8	8.082,9	7.902,9	7.696,0	7.514,9	7.749,7	7.769,6
BANKALAR	0,0	0,0	0,0	0,0	0,0	457,0	437,3	522,2	562,8	588,4	587,4	593,3	549,9
BANKADIŞI KESİM	8.222,2	8.133,9	8.113,0	8.016,3	8.047,6	7.478,9	7.614,6	7.560,8	7.340,1	7.107,6	6.927,5	7.154,4	7.219,7
Yatırım Fonları	3.647,8	3.531,6	3.547,8	3.500,6	3.533,2	3.486,3	3.579,9	3.626,5	3.516,2	3.352,6	3.232,5	3.429,2	3.431,8
Araç Kurumları	0,0	0,0	0,0	0,0	0,0	5,9	5,8	3,8	8,7	3,4	3,4	4,0	3,5
Emeklilik ve sigorta şirketleri	0,0	0,0	0,0	0,0	0,0	114,9	114,5	115,5	112,4	116,2	119,5	136,2	135,7
Gerçek Kişiler	2.135,9	2.134,3	2.148,9	2.146,8	2.137,1	2.145,0	2.149,2	2.086,6	2.044,7	2.024,4	1.992,1	2.024,0	2.083,8
Diğer	2.438,4	2.468,0	2.416,4	2.368,9	2.377,3	1.726,7	1.765,2	1.728,3	1.658,1	1.611,0	1.580,1	1.561,0	1.564,8
YURTDIŞI ALACAKLILAR	626,2	622,3	627,0	619,0	642,7	647,8	642,4	639,2	612,6	603,2	593,8	584,4	583,5
Diğer Finansal Kuruluşlarca İhraç Edilen Menkul Değerler													
TOPLAM	5.306,9	5.212,7	5.310,9	5.281,0	5.195,8	5.165,9	5.114,8	5.100,8	5.021,0	4.900,5	4.828,1	4.957,7	4.963,9
YURTIÇİ ALACAKLILAR	5.156,6	5.089,3	5.187,6	5.159,9	5.081,5	5.055,3	5.004,9	4.991,0	4.913,2	4.791,4	4.719,1	4.845,2	4.849,5
BANKALAR	0,0	0,0	0,0	0,0	0,0	37,1	37,4	41,3	39,6	44,2	45,4	41,0	41,0
BANKADIŞI KESİM	5.156,6	5.089,3	5.187,6	5.159,9	5.081,5	5.018,2	4.967,5	4.873,6	4.751,8	4.674,9	4.799,8	4.808,5	4.808,5
Yatırım Fonları	3.860,0	3.798,6	3.863,2	3.844,4	3.788,1	3.746,9	3.729,9	3.684,5	3.621,9	3.509,1	3.403,8	3.495,3	3.514,0
Araç Kurumları	0,0	0,0	0,0	0,0	0,0	55,2	57,0	55,9	42,5	48,6	50,4	49,6	46,6
Emeklilik ve sigorta şirketleri	0,0	0,0	0,0	0,0	0,0	76,2	76,9	76,6	76,4	76,0	77,7	81,3	87,5
Gerçek Kişiler	565,5	563,8	565,0	574,6	558,8	572,2	542,8	547,1	540,5	538,8	574,7	589,8	584,8
Diğer	731,2	726,9	759,3	740,8	734,6	567,7	561,0	585,6	592,3	579,3	568,4	583,9	575,5
YURTDIŞI ALACAKLILAR	150,3	123,4	123,3	121,2	114,3	110,6	109,9	109,8	107,8	109,1	109,0	112,5	114,4
Mali Olmayan Kuruluşlarca İhraç Edilen Menkul Değerler													
TOPLAM	2.397,9	2.357,9	2.364,6	2.352,6	2.383,3	2.351,8	2.372,5	2.400,2	2.349,2	2.341,6	2.275,4	2.300,0	2.292,7
YURTIÇİ ALACAKLILAR	2.262,7	2.222,2	2.228,9	2.219,9	2.249,6	2.222,4	2.240,0	2.266,4	2.216,7	2.209,0	2.144,5	2.165,4	2.164,6
BANKALAR	0,0	0,0	0,0	0,0	0,0	113,8	114,9	114,4	111,9	111,7	110,0	112,4	114,1
BANKADIŞI KESİM	2.262,7	2.222,2	2.228,9	2.219,9	2.249,6	2.108,6	2.125,1	2.104,8	2.097,3	2.034,5	2.053,1	2.050,4	2.050,4
Yatırım Fonları	1.185,8	1.177,4	1.176,8	1.170,4	1.178,2	1.170,4	1.174,7	1.197,2	1.176,1	1.183,4	1.156,4	1.167,1	1.166,4
Araç Kurumları	0,0	0,0	0,0	0,0	0,0	19,6	29,3	29,4	31,4	31,7	33,3	33,9	34,6
Emeklilik ve sigorta şirketleri	0,0	0,0	0,0	0,0	0,0	57,0	58,2	58,8	58,4	60,3	59,5	58,9	59,9
Gerçek Kişiler	463,7	459,4	462,2	461,9	464,7	460,7	471,0	479,6	468,8	453,7	439,0	444,0	439,8
Diğer	613,2	585,5	589,9	587,7	606,7	400,9	392,0	386,9	370,0	368,2	346,2	349,1	349,7
YURTDIŞI ALACAKLILAR	135,2	135,7	135,7	132,7	133,7	129,3	132,5	133,8	132,5	132,6	130,9	134,6	128,1
(Piyasa Değeri)													
BANKALARCA İHRAÇ EDİLEN MENKUL DEĞERLER													
TOPLAM	8.775,7	8.676,9	8.661,3	8.565,4	8.629,8	8.524,9	8.633,7	8.659,2	8.452,8	8.239,5	8.047,5	8.259,2	8.274,4
YURTIÇİ ALACAKLILAR	8.153,1	8.058,7	8.038,4	7.949,8	7.989,3	7.879,5	7.993,8	8.022,7	7.843,1	7.639,3	7.456,7	7.678,0	7.693,5
BANKALAR	0,0	0,0	0,0	0,0	0,0	454,7	434,7	520,2	560,9	585,9	584,7	592,0	546,4
BANKADIŞI KESİM	8.153,1	8.058,7	8.038,4	7.949,8	7.989,3	7.424,8	7.559,1	7.502,5	7.282,2	7.053,4	6.871,9	7.085,9	7.147,1
Yatırım Fonları	3.608,7	3.489,2	3.505,8	3.463,1	3.503,1	3.458,5	3.553,3	3.596,7	3.484,5	3.324,2	3.202,4	3.386,8	3.388,0
Araç Kurumları	0,0	0,0	0,0	0,0	0,0	5,7	5,6	3,6	8,5	3,3	3,2	3,9	3,3
Emeklilik ve sigorta şirketleri	0,0	0,0	0,0	0,0	0,0	114,4	114,0	114,9	111,8	115,5	118,8	135,7	135,4
Gerçek Kişiler	2.131,2	2.126,9	2.141,8	2.139,8	2.129,9	2.137,2	2.139,0	2.076,7	2.034,8	2.014,9	1.982,9	2.015,2	2.072,2
Diğer	2.413	2.443	2.391	2.347	2.356	1.709	1.747	1.710	1.642	1.595	1.565	1.544	1.548
YURTDIŞI ALACAKLILAR	622,6	618,2	622,9	615,6	640,5	645,4	639,8	636,5	609,7	600,1	590,8	581,3	580,9
Diğer Finansal Kuruluşlarca İhraç Edilen Menkul Değerler													
TOPLAM	5.257,2	5.168,2	5.264,0	5.227,4	5.142,9	5.112,5	5.058,7	5.047,2	4.973,0	4.854,1	4.782,9	4.908,6	4.911,2
YURTIÇİ ALACAKLILAR	5.107,2	5.045,0	5.140,9	5.106,6	5.029,0	5.002,2	4.949,2	4.937,7	4.865,6	4.745,4	4.674,3	4.796,6	4.797,2
BANKALAR	0,0	0,0	0,0	0,0	0,0	36,9	37,1	41,0	39,4	39,4	44,0	45,1	40,8
BANKADIŞI KESİM	5.107,2	5.045,0	5.140,9	5.106,6	5.029,0	4.965,4	4.912,1	4.896,7	4.826,2	4.706,0	4.630,4	4.751,5	4.756,4
Yatırım Fonları	3.821,1	3.763,4	3.826,0	3.801,4	3.745,2	3.703,4	3.684,1	3.640,9	3.582,1	3.470,4	3.366,3	3.454,3	3.468,8
Araç Kurumları	0,0	0,0	0,0	0,0	0,0	54,7	56,4	55,3	41,7	47,8	49,6	48,8	46,0
Emeklilik ve sigorta şirketleri	0,0	0,0	0,0	0,0	0,0	75,4	76,1	75,8	76,0	75,6	77,3	80,9	87,1
Gerçek Kişiler	559,8	559,4	560,4	569,5	554,2	567,4	537,8	541,9	535,3	534,3	570,1	585,1	580,4
Diğer	726	722	755	736	730	564	558	583	591	578	567	582	574
YURTDIŞI ALACAKLILAR	150,0	123,1	123,0	120,9	114,0	110,3	109,6	109,5	107,4	108,8	108,6	112,1	114,0
Mali Olmayan Kuruluşlarca İhraç Edilen Menkul Değerler													
TOPLAM	2.398,5	2.358,7	2.364,7	2.352,6	2.387,7	2.355,9	2.375,9	2.403,9	2.352,7	2.344,5	2.278,2	2.302,1	2.296,5
YURTIÇİ ALACAKLILAR	2.263,3	2.222,9	2.228,9	2.219,9	2.253,9	2.226,5	2.243,3	2.269,9	2.220,1	2.211,8	2.147,3	2.167,5	2.168,3
BANKALAR	0,0	0,0	0,0	0,0	0,0	115,0	115,9	115,4	112,9	112,7	111,1	113,2	115,1
BANKADIŞI KESİM	2.263,3	2.222,9	2.228,9	2.219,9	2.253,9	2.111,5	2.127,4	2.154,5	2.107,2	2.099,1	2.036,3	2.054,3	2.053,2
Yatırım Fonları	1.186,6	1.178,5	1.177,4	1.170,9	1.181,9	1.173,8	1.177,7	1.200,1	1.178,8	1.185,8	1.158,8	1.169,2	1.169,1
Araç Kurumları	0,0	0,0	0,0	0,0	0,0	19,7	29,4	29,6	31,6	31,9	33,5	34,0	34,7
Emeklilik ve sigorta şirketleri	0,0	0,0	0,0	0,0	0,0	56,8	58,0	58,6	58,2	60,0	59,3	58,6	59,8
Gerçek Kişiler	463,1	458,8	461,5	461,3	464,3	460,3	470,3	479,2	468,4	453,1	438,6	443,4	439,5
Diğer	614	586	590	588	608	401	392	387	370	368	346	349	350
YURTDIŞI ALACAKLILAR	135,3	135,8	135,8	132,7	133,8	129,4	132,6	134,0	132,6	132,7	130,9	134,6	128,2

