



TÜRKİYE CUMHURİYET
MERKEZ BANKASI

HAFTALIK MENKUL KIYMET İSTATİSTİKLERİ

(01.12.2017 Tarihi İtibarıyla)

İstatistik Genel Müdürlüğü

Parasal ve Finansal Veriler Müdürlüğü

İÇİNDEKİLER

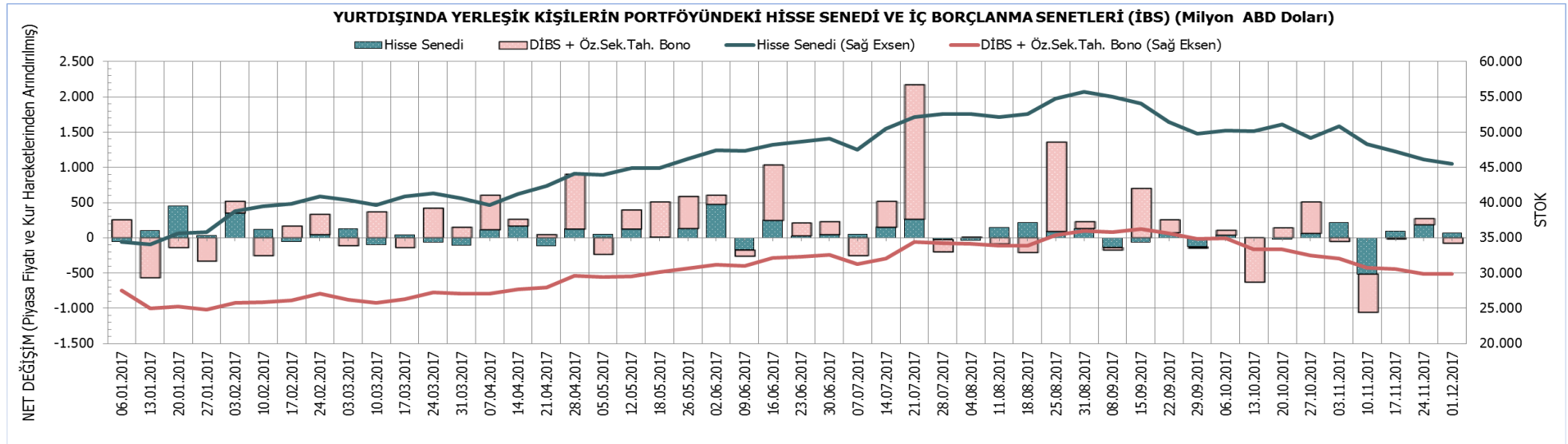
- 1 [YURTDIŞINDA YERLEŞİK KİŞİLERİN PORTFÖYÜNDEKİ HİSSE SENEDİ VE İÇ BORÇLANMA SENETLERİ \(İBS\) \(Milyon ABD Doları\)](#)
- 2 [YURTİÇİ VE YURTDIŞI YERLEŞİKLERİN MÜLKİYETİNDEKİ DEVLET İÇ BORÇLANMA SENETLERİ \(DİBS\) \(Milyon TL\)](#)
- 3 [YURTİÇİ VE YURTDIŞI YERLEŞİKLERİN MÜLKİYETİNDEKİ DEVLET İÇ BORÇLANMA SENETLERİ \(DİBS\) \(Milyon ABD Doları\)](#)
- 4 [YURTİÇİ VE YURTDIŞINDA YERLEŞİKLERİN MÜLKİYETİNDEKİ DEVLET İÇ BORÇLANMA SENETLERİNİN \(DİBS\) VADE DAĞILIMI \(Milyon TL\)](#)
- 5 [YURTİÇİ VE YURTDIŞINDA YERLEŞİKLERİN MÜLKİYETİNDEKİ DEVLET İÇ BORÇLANMA SENETLERİNİN \(DİBS\) VADE DAĞILIMI \(Milyon ABD Doları\)](#)
- 6 [T.C. HAZİNE MÜSTESARLIĞI'NCA YURTDIŞINDA İHRAC EDİLEN DEVLET BORÇLANMA SENETLERİ \(DBS\) \(Milyon ABD Doları\)](#)
- 7 [YURTİÇİ VE YURTDIŞI YERLEŞİKLERİN MÜLKİYETİNDEKİ YURTİÇİNDE İHRAC EDİLEN ÖZEL SEKTÖR BORÇLANMA ARAÇLARI \(Milyon TL\)](#)
- 8 [YURTİÇİ VE YURTDIŞI YERLEŞİKLERİN MÜLKİYETİNDEKİ YURTİÇİNDE İHRAC EDİLEN ÖZEL SEKTÖR BORÇLANMA ARAÇLARI \(Milyon ABD Doları\)](#)
- 9 [YURTİÇİ VE YURTDIŞI YERLEŞİKLERİN MÜLKİYETİNDEKİ YURTİÇİNDE İHRAC EDİLEN ÖZEL SEKTÖR BORÇLANMA ARAÇLARININ VADE DAĞILIMI \(Piyasa Değeri - Milyon TL\)](#)
- 10 [YURTİÇİ VE YURTDIŞI YERLEŞİKLERİN MÜLKİYETİNDEKİ YURTİÇİNDE İHRAC EDİLEN ÖZEL SEKTÖR BORÇLANMA ARAÇLARININ VADE DAĞILIMI \(Piyasa Değeri - Milyon ABD Doları\)](#)

Tablo - 1. Yurtdışında Yerleşik Kişilerin Portföyündeki Hisse Senedi ve İç Borçlanma Senetleri (İBS) (Milyon ABD Doları)

İçindekiler

(Piyasa Değeri)	01.12.2017	24.11.2017	17.11.2017	10.11.2017	03.11.2017	27.10.2017	20.10.2017	13.10.2017	06.10.2017	29.09.2017	22.09.2017	15.09.2017	08.09.2017
STOK													
Hisse Senedi	45.487,9	46.106,3	47.256,5	48.291,6	50.810,0	49.200,6	51.126,2	50.164,9	50.251,4	49.814,7	51.469,5	54.034,8	55.056,1
DİBS (Repo dahil)	29.043,4	28.970,3	29.670,5	29.819,9	31.072,8	31.480,1	32.317,8	32.335,0	33.928,8	33.825,1	34.640,2	35.217,6	34.804,1
Repo (Bilgi için)	2.279,0	2.282,3	2.315,5	2.331,7	2.364,7	2.386,2	2.465,5	2.471,0	2.526,9	2.517,6	2.583,2	2.612,6	2.638,8
Özel Sektör Tahvil ve Bonoları	871,1	889,4	884,7	973,8	980,1	1.008,4	1.016,4	1.014,8	1.040,6	1.025,6	1.025,9	1.012,7	1.037,3
NET DEĞİŞİM (Piyasa Fiyatı ve Kur Hareketlerinden Arındırılmış)													
Hisse Senedi	70,7	182,6	98,9	-513,6	217,4	63,8	-14,2	5,2	40,4	-125,4	70,8	-60,2	-134,0
DİBS (Repo dahil)	-55,0	87,4	79,2	-532,6	-22,9	451,0	141,0	-600,9	50,1	-15,0	173,8	724,5	-49,3
Repo (Bilgi için)	-0,1	-0,1	0,6	-1,0	0,2	-3,8	-1,1	0,9	2,0	-21,9	13,3	7,2	-125,7
Özel Sektör Tahvil ve Bonoları	-18,3	4,7	-89,1	-6,3	-28,3	-8,0	1,5	-25,8	15,0	-0,3	13,3	-24,6	14,5

Kaynak: TCMB, Takasbank, Merkezi Kayıt Kuruluşu A.Ş., Borsa İstanbul A.Ş., Bloomberg, saklama hizmeti veren bankalar ve aracı kurumlar.
Not: Veriler geçicidir. Özel Sektör Tahvil ve Bonoları net değişimi fiyat ve kur hareketlerinden arındırılmamıştır.



Tablo - 2. Yurtiçi ve Yurtdışı Yerleşiklerin Mülkiyetindeki Devlet İç Borçlanma Senetleri (DİBS) (Milyon TL)

İçindekiler

(Nominal Değer)	01.12.2017	24.11.2017	17.11.2017	10.11.2017	03.11.2017	27.10.2017	20.10.2017	13.10.2017	06.10.2017	29.09.2017	22.09.2017	15.09.2017	08.09.2017
TOPLAM	537.450,9	537.471,0	536.868,4	533.678,8	533.730,3	532.863,8	525.633,3	524.610,4	524.326,6	524.457,8	523.255,4	520.768,2	514.037,1
YURTIÇİ ALACAKLILAR	419.628,9	419.583,0	419.392,5	416.508,9	414.509,3	413.629,6	407.953,2	407.469,3	404.969,5	405.085,4	403.766,0	401.912,5	397.651,5
BANKALAR	233.294,3	232.901,5	233.217,3	231.034,7	229.324,5	229.116,0	225.840,5	226.070,5	224.535,0	224.537,3	224.032,6	222.594,5	219.074,5
TCMB	14.956,0	14.956,0	14.956,0	14.956,0	14.956,0	14.956,0	14.956,0	14.956,0	14.956,0	14.956,0	14.956,0	14.956,0	14.956,0
BANKADIŞI KESİM	171.378,6	171.725,5	171.219,2	170.518,2	170.228,8	169.557,6	167.156,7	166.442,7	165.478,6	165.592,1	164.777,3	164.361,9	163.620,9
Yatırım Fonları	34.359,6	34.706,7	34.670,1	34.512,1	34.309,5	34.582,5	33.857,5	33.814,8	33.288,2	33.320,8	32.819,8	32.942,6	32.870,5
Diğer Finansal Kuruluşlar (**)	132.328,0	132.403,1	131.900,6	131.365,9	131.334,4	131.309,1	130.275,9	130.153,7	130.111,9	130.259,4	129.980,1	129.332,9	128.687,1
Aracı Kurumlar	271,2	257,7	266,0	256,0	246,0	246,9	242,7	245,3	237,8	240,0	242,6	260,6	236,6
Finansal Olmayan Kuruluşlar	1.011,1	987,8	987,5	1.004,1	984,7	990,9	987,5	980,8	967,2	912,9	901,7	907,9	908,3
Gerçek Kişiler	3.396,7	3.362,0	3.386,8	3.368,2	3.344,6	2.419,5	1.784,5	1.239,5	864,9	850,0	824,0	907,3	909,6
Diğer	12,1	8,2	8,2	11,9	9,7	8,6	8,6	8,6	8,6	9,0	9,1	10,6	8,8
YURTDIŞI ALACAKLILAR (*)	117.822,0	117.888,0	117.475,9	117.169,9	119.221,1	119.234,3	117.680,0	117.141,1	119.357,1	119.372,4	119.489,4	118.855,7	116.385,6
BANKALAR	66.042,2	66.042,2	65.757,3	64.865,6	65.559,1	65.588,0	62.674,3	61.398,2	62.268,0	62.634,9	62.424,2	62.019,5	61.444,6
Yabancı Bankalar	60.955,3	61.120,6	60.670,4	59.778,7	60.472,2	60.501,1	57.587,4	56.159,8	57.029,6	57.396,5	57.225,8	56.821,1	56.246,2
Y.İç Bank. Yurtdışı Şubeleri	5.086,9	5.086,9	5.086,9	5.086,9	5.086,9	5.086,9	5.086,9	5.238,4	5.238,4	5.238,4	5.198,4	5.198,4	5.198,4
BANKADIŞI KESİM	51.779,9	51.680,4	51.718,7	52.304,3	53.662,0	53.646,3	55.005,8	55.743,0	57.089,1	56.737,5	57.065,2	56.836,2	54.941,1
Diğer Finansal Kuruluşlar	51.584,5	51.486,5	51.524,1	52.110,4	53.467,2	53.466,5	54.842,4	55.575,7	56.924,9	56.575,1	56.905,8	56.675,6	54.783,3
Finansal Olmayan Kuruluşlar	58,5	58,3	58,3	58,3	58,1	67,1	76,3	88,6	88,4	88,2	87,8	86,2	83,9
Gerçek Kişiler	136,8	135,6	136,3	135,7	136,7	112,7	87,1	78,7	75,8	74,2	71,7	74,5	73,8
DİBS STOĞU	537.386,2	537.441,2	536.830,1	533.628,6	533.693,6	532.814,9	525.543,7	524.558,2	524.273,8	524.348,8	523.264,6	520.735,0	514.047,4
(Piyasa Değeri)	01.12.2017	24.11.2017	17.11.2017	10.11.2017	03.11.2017	27.10.2017	20.10.2017	13.10.2017	06.10.2017	29.09.2017	22.09.2017	15.09.2017	08.09.2017
TOPLAM	565.298,5	561.638,8	565.651,0	564.736,9	568.021,7	566.637,5	564.120,7	562.334,0	564.193,3	563.758,6	564.229,7	563.282,1	556.059,3
YURTIÇİ ALACAKLILAR	450.896,6	448.162,2	450.873,8	449.826,0	449.721,4	448.080,3	445.837,5	444.479,6	443.118,4	442.935,4	442.677,1	441.626,3	437.015,5
BANKALAR	259.252,3	257.409,0	259.131,2	257.807,4	256.870,3	256.366,5	255.213,1	255.010,8	253.972,8	253.875,4	253.819,1	252.613,8	248.953,2
TCMB	14.341,9	14.276,6	14.325,0	14.403,2	14.505,7	14.516,3	14.598,4	14.580,6	14.644,0	14.631,0	14.704,2	14.703,4	14.649,6
BANKADIŞI KESİM	177.302,4	176.476,6	177.417,6	177.615,4	178.345,4	177.197,5	176.026,0	174.888,2	174.501,6	174.429,1	174.153,9	174.309,1	173.412,7
Yatırım Fonları	32.880,2	32.959,1	33.240,9	33.264,9	33.358,3	33.659,1	33.303,7	33.269,0	32.952,3	32.994,4	32.656,2	32.843,7	32.659,6
Diğer Finansal Kuruluşlar (**)	138.245,9	137.421,7	138.114,2	138.285,7	139.032,3	139.013,2	139.178,7	138.886,6	139.383,3	139.335,7	139.426,3	139.276,6	138.592,3
Aracı Kurumlar	267,0	253,0	260,2	250,4	242,6	244,9	242,5	245,3	237,2	238,9	241,9	262,4	236,6
Finansal Olmayan Kuruluşlar	1.060,8	1.030,0	1.039,1	1.058,6	1.043,6	1.050,4	1.056,2	1.049,2	1.041,3	986,8	981,0	989,8	987,6
Gerçek Kişiler	4.836,7	4.804,9	4.755,2	4.744,0	4.657,7	3.221,4	2.236,4	1.429,6	879,1	864,3	839,4	926,0	927,9
Diğer	11,8	7,9	8,1	11,9	10,8	8,5	8,5	8,5	8,5	9,0	9,1	10,6	8,6
YURTDIŞI ALACAKLILAR (*)	114.401,9	113.476,6	114.777,2	114.910,9	118.300,3	118.557,2	118.283,2	117.854,4	121.074,9	120.823,17	121.552,5	121.655,8	119.043,8
BANKALAR	65.378,6	65.069,6	65.496,9	64.813,2	66.111,6	66.287,9	63.990,3	62.888,2	64.185,0	64.336,2	64.411,7	64.373,3	63.760,9
Yabancı Bankalar	58.957,8	58.666,0	59.106,1	58.441,2	59.740,8	59.918,5	57.629,7	56.301,1	57.605,7	57.785,6	57.924,1	57.887,6	57.194,8
Y.İç Bank. Yurtdışı Şubeleri	6.420,8	6.403,6	6.390,7	6.372,0	6.370,7	6.369,4	6.360,7	6.587,1	6.579,3	6.550,6	6.487,6	6.485,7	6.566,1
BANKADIŞI KESİM	49.023,3	48.407,0	49.280,3	50.097,7	52.188,7	52.269,3	54.292,9	54.966,2	56.889,9	56.486,9	57.140,8	57.282,5	55.282,9
Diğer Finansal Kuruluşlar	48.804,0	48.190,0	49.063,2	49.879,8	51.970,4	52.079,1	54.128,5	54.801,9	56.728,6	56.327,7	56.984,1	57.123,7	55.127,2
Finansal Olmayan Kuruluşlar	54,7	54,1	54,8	55,9	56,4	65,2	75,2	87,5	88,2	87,9	87,8	86,7	84,1
Gerçek Kişiler	164,6	162,9	162,3	161,9	162,0	125,0	89,2	76,8	73,0	71,3	68,9	72,1	71,6
DİBS STOĞU	565.231,5	561.608,9	565.614,9	564.685,4	567.982,2	566.588,6	564.030,2	562.280,8	564.132,8	563.648,7	564.260,2	563.274,9	556.103,9

Kaynak: TCMB, Takasbank, saklama hizmeti veren bankalar ve aracı kurumlar.

Not: Geçicidir.

(*) Repo işlemleri dahildir.

(**) Adına menkul kıymet saklanan banka/katılım bankası ve aracı kurumlar dışında kalan diğer mali kesimi (sigorta şirketleri, portföy yönetim şirketleri, yatırım ortaklıkları, kurumsal yatırımcılar vb.) kapsamaktadır.

Tablo - 3. Yurtiçi ve Yurtdışı Yerleşiklerin Mülkiyetindeki Devlet İç Borçlanma Senetleri (DİBS) (Milyon ABD Doları)

(Nominal Değer)	01.12.2017	24.11.2017	17.11.2017	10.11.2017	03.11.2017	27.10.2017	20.10.2017	13.10.2017	06.10.2017	29.09.2017	22.09.2017	15.09.2017	08.09.2017
TOPLAM	136.443,5	137.214,9	138.783,1	138.492,0	140.189,7	141.489,6	143.615,7	143.933,9	146.931,9	146.824,7	149.118,1	150.755,0	150.285,7
YURTIÇİ ALACAKLILAR	106.531,8	107.118,5	108.415,0	108.085,9	108.875,1	109.829,7	111.462,6	111.794,7	113.484,5	113.405,8	115.065,8	116.348,0	116.258,8
BANKALAR	59.226,8	59.459,2	60.287,8	59.954,5	60.234,4	60.836,4	61.705,1	62.025,5	62.921,4	62.860,4	63.845,2	64.438,0	64.049,4
TCMB	3.796,9	3.818,2	3.866,2	3.881,1	3.928,3	3.971,2	4.086,3	4.103,4	4.191,1	4.187,0	4.262,2	4.329,6	4.372,6
BANKADIŞI KESİM	43.508,1	43.841,1	44.261,0	44.250,2	44.712,3	45.022,1	45.671,2	45.665,8	46.372,0	46.358,4	46.958,5	47.580,5	47.836,8
Yatırım Fonları	8.722,9	8.860,5	8.962,4	8.956,0	9.011,7	9.182,6	9.250,7	9.277,6	9.328,3	9.328,3	9.353,0	9.536,4	9.610,1
Diğer Finansal Kuruluşlar (**)	33.594,3	33.802,2	34.096,9	34.090,0	34.496,3	34.866,1	35.594,5	35.709,4	36.461,2	36.466,8	37.041,9	37.440,1	37.623,4
Aracı Kurumlar	68,8	65,8	68,8	66,4	64,6	65,6	66,3	67,3	66,6	67,2	69,1	75,4	69,2
Finansal Olmayan Kuruluşlar	256,7	252,2	255,3	260,6	258,6	263,1	269,8	269,1	271,0	255,6	257,0	262,8	265,6
Gerçek Kişiler	862,3	858,3	875,5	874,1	878,5	642,5	487,6	340,1	242,4	238,0	234,8	262,6	265,9
Diğer	3,1	2,1	2,1	3,1	2,5	2,3	2,3	2,3	2,4	2,5	2,6	3,1	2,6
YURTDIŞI ALACAKLILAR (*)	29.911,7	30.096,5	30.368,1	30.406,1	31.314,6	31.659,9	32.153,0	32.139,2	33.447,4	33.418,9	34.052,3	34.407,1	34.026,9
BANKALAR	16.766,2	16.902,6	16.998,9	16.832,9	17.219,8	17.415,4	17.124,1	16.845,4	17.449,3	17.535,0	17.789,7	17.953,8	17.964,1
Yabancı Bankalar	15.474,8	15.603,9	15.683,6	15.512,8	15.883,6	16.064,7	15.734,3	15.408,2	15.981,4	16.068,5	16.308,3	16.448,9	16.444,3
Y.İçi Bank. Yurtdışı Şubeleri	1.291,4	1.298,7	1.315,0	1.320,1	1.336,1	1.350,7	1.389,9	1.437,2	1.468,0	1.466,5	1.481,4	1.504,8	1.519,8
BANKADIŞI KESİM	13.145,4	13.193,9	13.369,5	13.573,2	14.094,9	14.244,5	15.028,9	15.293,8	15.998,1	15.883,9	16.262,5	16.453,3	16.062,8
Diğer Finansal Kuruluşlar	13.095,8	13.144,4	13.319,2	13.522,9	14.043,7	14.196,8	14.984,3	15.247,9	15.952,1	15.838,5	16.217,1	16.406,8	16.016,6
Finansal Olmayan Kuruluşlar	14,8	14,9	15,1	15,1	15,3	17,8	20,8	24,3	24,8	24,7	25,0	25,0	24,5
Gerçek Kişiler	34,7	34,6	35,2	35,2	35,9	29,9	23,8	21,6	21,2	20,8	20,4	21,6	21,6
DİBS STOĞU	136.427,1	137.207,4	138.773,2	138.478,9	140.180,1	141.476,6	143.591,2	143.919,6	146.917,1	146.794,2	149.120,7	150.745,4	150.288,7
(Piyasa Değeri)	01.12.2017	24.11.2017	17.11.2017	10.11.2017	03.11.2017	27.10.2017	20.10.2017	13.10.2017	06.10.2017	29.09.2017	22.09.2017	15.09.2017	08.09.2017
TOPLAM	143.513,2	143.384,9	146.223,5	146.551,7	149.196,7	150.457,4	154.131,3	154.283,9	158.103,8	157.827,2	160.795,0	163.062,2	162.571,4
YURTIÇİ ALACAKLILAR	114.469,8	114.414,7	116.553,0	116.731,8	118.123,9	118.977,3	121.813,5	121.949,0	124.175,0	124.002,1	126.154,8	127.844,6	127.767,4
BANKALAR	65.816,8	65.715,9	66.986,7	66.902,1	67.469,6	68.072,1	69.730,3	69.965,6	71.170,8	71.073,7	72.333,7	73.128,1	72.784,8
TCMB	3.641,0	3.644,8	3.703,1	3.737,7	3.810,1	3.854,5	3.988,6	4.000,4	4.103,7	4.096,0	4.190,4	4.256,4	4.283,0
BANKADIŞI KESİM	45.012,0	45.054,0	45.863,3	46.092,0	46.844,2	47.050,7	48.094,5	47.982,9	48.900,6	48.832,3	49.630,6	50.460,0	50.699,5
Yatırım Fonları	8.347,3	8.414,4	8.592,9	8.632,4	8.761,9	8.937,4	9.099,4	9.127,8	9.234,2	9.236,9	9.306,4	9.507,8	9.548,5
Diğer Finansal Kuruluşlar (**)	35.096,7	35.083,4	35.703,2	35.885,7	36.518,3	36.911,7	38.027,0	38.105,4	39.059,4	39.007,8	39.733,9	40.318,6	40.519,3
Aracı Kurumlar	67,8	64,6	67,3	65,0	63,7	65,0	66,2	67,3	66,5	66,9	68,9	76,0	69,2
Finansal Olmayan Kuruluşlar	269,3	263,0	268,6	274,7	274,1	278,9	288,6	287,9	291,8	276,3	279,6	286,5	288,7
Gerçek Kişiler	1.227,9	1.226,7	1.229,2	1.231,1	1.223,4	855,4	611,0	392,2	246,3	242,0	239,2	268,1	271,3
Diğer	3,0	2,0	2,1	3,1	2,8	2,3	2,3	2,3	2,4	2,5	2,6	3,1	2,5
YURTDIŞI ALACAKLILAR (*)	29.043,4	28.970,3	29.670,5	29.819,9	31.072,8	31.480,1	32.317,8	32.335,0	33.928,8	33.825,08	34.640,2	35.217,6	34.804,1
BANKALAR	16.597,8	16.612,1	16.931,3	16.819,3	17.364,9	17.601,2	17.483,7	17.254,2	17.986,6	18.011,3	18.356,1	18.635,2	18.641,4
Yabancı Bankalar	14.967,7	14.973,2	15.279,2	15.165,7	15.691,5	15.909,9	15.745,8	15.447,0	16.142,8	16.177,4	16.507,3	16.757,6	16.721,7
Y.İçi Bank. Yurtdışı Şubeleri	1.630,1	1.634,8	1.652,0	1.653,6	1.673,3	1.737,9	1.807,3	1.873,7	1.843,7	1.833,9	1.848,9	1.877,5	1.919,7
BANKADIŞI KESİM	12.445,6	12.358,2	12.739,2	13.000,6	13.707,9	13.878,9	14.834,1	15.080,7	15.942,2	15.813,8	16.284,1	16.582,5	16.162,7
Diğer Finansal Kuruluşlar	12.390,0	12.302,8	12.683,1	12.944,0	13.650,6	13.828,4	14.789,2	15.035,6	15.897,0	15.769,2	16.239,4	16.536,5	16.117,2
Finansal Olmayan Kuruluşlar	13,9	13,8	14,2	14,5	14,8	17,3	20,5	24,0	24,7	24,6	25,0	25,1	24,6
Gerçek Kişiler	41,8	41,6	42,0	42,0	42,5	33,2	24,4	21,1	20,5	20,0	19,6	20,9	20,9
DİBS STOĞU	143.496,2	143.377,3	146.214,2	146.538,3	149.186,3	150.444,4	154.106,6	154.269,3	158.086,8	157.796,4	160.803,7	163.060,1	162.584,4

Kaynak: TCMB, Takasbank, saklama hizmeti veren bankalar ve aracı kurumlar.

Not: Geçicidir.

(*) Repo işlemleri dahildir.

(**) Adına menkul kıymet saklanan banka/katılım bankası ve aracı kurumlar dışında kalan diğer mali kesimi (sigorta şirketleri, portföy yönetim şirketleri, yatırım ortaklıkları, kurumsal yatırımcılar vb.) kapsamaktadır.

Tablo - 4. Yurtiçi ve Yurtdışında Yerleşiklerin Mülkiyetindeki Devlet İç Borçlanma Senetlerinin (DİBS) Vade Dağılımı (Milyon TL)

(01.12.2017 Tarihi İtibarıyla)

A- KALAN VADEYE GÖRE DAĞILIM (Piyasa Değeri)

	0-3 Ay	4-6 Ay	7-9 Ay	10-12 Ay	Toplam 1 Yıl	13-18 Ay	19-24 Ay	Toplam 2 Yıl	24 Aydan Fazla	TOPLAM
YURTİÇİ ALACAKLILAR	18.251,7	1.961,4	25.986,3	14.603,6	60.803,0	29.039,3	18.266,8	47.306,1	342.787,5	450.896,6
BANKALAR	9.263,6	911,5	12.664,2	5.739,8	28.579,1	16.745,8	8.302,6	25.048,5	205.624,8	259.252,3
TCMB	1.784,7	0,0	1.966,0	1.980,9	5.731,6	1.129,4	1.424,7	2.554,1	6.056,2	14.341,9
BANKADIŞI KESİM	7.203,4	1.049,9	11.356,1	6.882,9	26.492,3	11.164,0	8.539,5	19.703,5	131.106,6	177.302,4
Yatırım Fonları	2.859,9	375,1	4.630,7	2.304,8	10.170,5	3.536,4	941,1	4.477,5	18.232,1	32.880,2
Diğer Finansal Kuruluşlar (**)	3.855,8	442,9	6.340,0	4.493,2	15.132,0	7.543,9	3.766,3	11.310,2	111.803,8	138.245,9
Aracı Kurumlar	81,1	22,6	115,7	9,3	228,7	17,8	1,9	19,7	18,7	267,0
Finansal Olmayan Kuruluşlar	120,8	12,6	113,8	9,7	256,9	52,5	4,7	57,3	746,6	1.060,8
Gerçek Kişiler	282,6	196,1	152,4	64,1	695,2	12,3	3.824,5	3.836,8	304,7	4.836,7
Diğer	3,2	0,5	3,5	1,8	9,0	1,1	1,0	2,1	0,7	11,8
YURTDIŞI ALACAKLILAR (*)	3.763,6	10,3	3.618,4	2.453,3	9.845,6	5.464,3	2.586,8	8.051,1	96.505,2	114.401,9
BANKALAR	2.297,1	0,0	2.696,9	1.715,8	6.709,9	1.927,7	1.643,0	3.570,7	55.098,0	65.378,6
Yabancı Bankalar	2.031,1	0,0	2.393,3	1.715,8	6.140,2	1.927,7	1.643,0	3.570,7	49.247,0	58.957,8
Y.İçi Bank. Yurtdışı Şubeleri	266,1	0,0	303,6	0,0	569,7	0,0	0,0	0,0	5.851,1	6.420,8
BANKADIŞI KESİM	1.466,5	10,3	921,5	737,5	3.135,8	3.536,6	943,8	4.480,4	41.407,2	49.023,3
Diğer Finansal Kuruluşlar	1.455,5	2,3	911,0	732,4	3.101,1	3.518,0	855,5	4.373,5	41.329,3	48.804,0
Finansal Olmayan Kuruluşlar	1,3	1,1	0,5	3,2	6,1	18,4	1,6	20,1	28,6	54,7
Gerçek Kişiler	9,6	7,0	10,0	1,9	28,5	0,1	86,7	86,8	49,2	164,6
TOPLAM	22.015,3	1.971,7	29.604,6	17.057,0	70.648,6	34.503,6	20.853,7	55.357,3	439.292,6	565.298,5

B- YILLARA GÖRE DAĞILIM (Piyasa Değeri)

	2017	2018	2019	2020	2021	2022	2023	2024	2025	2026	2027	TOPLAM
YURTİÇİ ALACAKLILAR	1.438,4	59.364,6	47.306,1	68.569,7	58.666,1	71.684,3	47.520,7	35.619,4	16.840,5	22.821,4	21.065,4	450.896,6
BANKALAR	259,7	28.319,4	25.048,5	34.839,8	38.175,6	41.383,3	32.783,6	23.090,5	8.741,0	13.946,3	12.664,7	259.252,3
TCMB	0,0	5.731,6	2.554,1	4.484,6	0,0	340,9	623,0	607,7	0,0	0,0	0,0	14.341,9
BANKADIŞI KESİM	1.178,7	25.313,6	19.703,5	29.245,3	20.490,5	29.960,1	14.114,0	11.921,2	8.099,6	8.875,1	8.400,7	177.302,4
Yatırım Fonları	515,8	9.654,7	4.477,5	3.580,6	4.419,4	3.396,7	1.480,6	1.082,0	723,5	1.446,3	2.103,0	32.880,2
Diğer Finansal Kuruluşlar (**)	379,5	14.752,4	11.310,2	25.284,5	15.956,9	26.444,1	12.556,8	10.765,2	7.296,3	7.336,0	6.164,1	138.245,9
Aracı Kurumlar	27,4	201,3	19,7	3,9	3,7	4,1	5,1	0,1	0,1	1,1	0,5	267,0
Finansal Olmayan Kuruluşlar	21,8	235,1	57,3	229,3	91,0	62,3	27,3	61,6	72,6	81,4	121,2	1.060,8
Gerçek Kişiler	233,2	462,1	3.836,8	146,3	19,6	53,0	44,2	12,4	7,0	10,3	11,9	4.836,7
Diğer	1,1	7,9	2,1	0,7	0,0	0,0	0,0	0,0	0,0	0,0	0,0	11,8
YURTDIŞI ALACAKLILAR (*)	192,8	9.652,8	8.051,1	13.346,0	13.933,2	21.879,0	11.394,6	6.344,2	5.529,7	10.983,46	13.095,0	114.401,9
BANKALAR	68,2	6.641,6	3.570,7	9.283,4	7.563,1	11.713,9	6.596,0	3.313,9	3.616,8	6.439,0	6.571,8	65.378,6
Yabancı Bankalar	68,2	6.071,9	3.570,7	7.379,5	7.066,6	10.258,7	4.600,5	3.313,9	3.616,8	6.439,0	6.571,8	58.957,8
Y.İçi Bank. Yurtdışı Şubeleri	0,0	569,7	0,0	1.903,9	496,5	1.455,2	1.995,5	0,0	0,0	0,0	0,0	6.420,8
BANKADIŞI KESİM	124,6	3.011,2	4.480,4	4.062,6	6.370,1	10.165,1	4.798,6	3.030,2	1.912,9	4.544,4	6.523,2	49.023,3
Diğer Finansal Kuruluşlar	118,2	2.982,9	4.373,5	4.030,7	6.367,7	10.156,7	4.786,1	3.024,8	1.909,2	4.541,8	6.512,2	48.804,0
Finansal Olmayan Kuruluşlar	0,1	6,0	20,1	1,4	1,9	7,3	2,9	5,1	0,8	1,0	8,1	54,7
Gerçek Kişiler	6,2	22,3	86,8	30,5	0,4	1,0	9,7	0,3	2,8	1,6	2,9	164,6
TOPLAM	1.631,2	69.017,4	55.357,3	81.915,7	72.599,3	93.563,3	58.915,3	41.963,5	22.370,2	33.804,9	34.160,4	565.298,5

Kaynak: TCMB, Takasbank, saklama hizmeti veren bankalar ve aracı kurumlar.

Not: Geçicidir.

(*) Repo işlemleri dahildir.

(**) Adına menkul kıymet saklanan banka/katılım bankası ve aracı kurumlar dışında kalan diğer mali kesimi (sigorta şirketleri, portföy yönetim şirketleri, yatırım ortaklıkları, kurumsal yatırımcılar vb.) kapsamaktadır.

Tablo - 5. Yurtiçi ve Yurtdışında Yerleşiklerin Mülkiyetindeki Devlet İç Borçlanma Senetlerinin (DİBS) Vade Dağılımı (Milyon ABD Doları)

(01.12.2017 Tarihi İtibarıyla)

A-KALAN VADEYE GÖRE DAĞILIM (Piyasa Değeri)

	0-3 Ay	4-6 Ay	7-9 Ay	10-12 Ay	Toplam 1 Yıl	13-18 Ay	19-24 Ay	Toplam 2 Yıl	24 Aydan Fazla	TOPLAM
YURTIÇİ ALACAKLILAR	4.633,6	497,9	6.597,2	3.707,4	15.436,2	7.372,3	4.637,4	12.009,7	87.024,0	114.469,8
BANKALAR	2.351,8	231,4	3.215,1	1.457,2	7.255,4	4.251,3	2.107,8	6.359,1	52.202,3	65.816,8
TCMB	453,1	0,0	499,1	502,9	1.455,1	286,7	361,7	648,4	1.537,5	3.641,0
BANKADIŞI KESİM	1.828,7	266,5	2.883,0	1.747,4	6.725,6	2.834,2	2.167,9	5.002,2	33.284,2	45.012,0
Yatırım Fonları	726,0	95,2	1.175,6	585,1	2.582,0	897,8	238,9	1.136,7	4.628,6	8.347,3
Diğer Finansal Kuruluşlar (**)	978,9	112,4	1.609,5	1.140,7	3.841,6	1.915,2	956,2	2.871,3	28.383,8	35.096,7
Aracı Kurumlar	20,6	5,7	29,4	2,3	58,1	4,5	0,5	5,0	4,7	67,8
Finansal Olmayan Kuruluşlar	30,7	3,2	28,9	2,5	65,2	13,3	1,2	14,5	189,5	269,3
Gerçek Kişiler	71,7	49,8	38,7	16,3	176,5	3,1	970,9	974,1	77,4	1.227,9
Diğer	0,8	0,1	0,9	0,5	2,3	0,3	0,3	0,5	0,2	3,0
YURTDIŞI ALACAKLILAR (*)	955,5	2,6	918,6	622,8	2.499,5	1.387,2	656,7	2.044,0	24.499,9	29.043,4
BANKALAR	583,2	0,0	684,7	435,6	1.703,4	489,4	417,1	906,5	13.987,8	16.597,8
Yabancı Bankalar	515,6	0,0	607,6	435,6	1.558,8	489,4	417,1	906,5	12.502,4	14.967,7
Y.İçi Bank. Yurtdışı Şubeleri	67,5	0,0	77,1	0,0	144,6	0,0	0,0	0,0	1.485,4	1.630,1
BANKADIŞI KESİM	372,3	2,6	233,9	187,2	796,1	897,8	239,6	1.137,4	10.512,1	12.445,6
Diğer Finansal Kuruluşlar	369,5	0,6	231,3	185,9	787,3	893,1	217,2	1.110,3	10.492,3	12.390,0
Finansal Olmayan Kuruluşlar	0,3	0,3	0,1	0,8	1,5	4,7	0,4	5,1	7,3	13,9
Gerçek Kişiler	2,4	1,8	2,5	0,5	7,2	0,0	22,0	22,0	12,5	41,8
TOPLAM	5.589,1	500,6	7.515,8	4.330,3	17.935,7	8.759,5	5.294,2	14.053,6	111.523,9	143.513,2

B- YILLARA GÖRE DAĞILIM (Piyasa Değeri)

	2017	2018	2019	2020	2021	2022	2023	2024	2025	2026	2027	TOPLAM
YURTIÇİ ALACAKLILAR	365,2	15.071,0	12.009,7	17.407,9	14.893,7	18.198,6	12.064,2	9.042,7	4.275,3	5.793,7	5.347,9	114.469,8
BANKALAR	65,9	7.189,5	6.359,1	8.844,8	9.691,7	10.506,0	8.322,8	5.862,0	2.219,1	3.540,6	3.215,2	65.816,8
TCMB	0,0	1.455,1	648,4	1.138,5	0,0	86,5	158,2	154,3	0,0	0,0	0,0	3.641,0
BANKADIŞI KESİM	299,2	6.426,4	5.002,2	7.424,6	5.202,0	7.606,0	3.583,2	3.026,5	2.056,2	2.253,1	2.132,7	45.012,0
Yatırım Fonları	130,9	2.451,1	1.136,7	909,0	1.122,0	862,3	375,9	274,7	183,7	367,2	533,9	8.347,3
Diğer Finansal Kuruluşlar (**)	96,4	3.745,2	2.871,3	6.419,0	4.051,0	6.713,4	3.187,8	2.733,0	1.852,3	1.862,4	1.564,9	35.096,7
Aracı Kurumlar	6,9	51,1	5,0	1,0	0,9	1,0	1,3	0,0	0,0	0,3	0,1	67,8
Finansal Olmayan Kuruluşlar	5,5	59,7	14,5	58,2	23,1	15,8	6,9	15,6	18,4	20,7	30,8	269,3
Gerçek Kişiler	59,2	117,3	974,1	37,1	5,0	13,5	11,2	3,1	1,8	2,6	3,0	1.227,9
Diğer	0,3	2,0	0,5	0,2	0,0	0,0	0,0	0,0	0,0	0,0	0,0	3,0
YURTDIŞI ALACAKLILAR (*)	48,9	2.450,6	2.044,0	3.388,2	3.537,2	5.554,5	2.892,8	1.610,6	1.403,8	2.788,39	3.324,4	29.043,4
BANKALAR	17,3	1.686,1	906,5	2.356,8	1.920,1	2.973,8	1.674,5	841,3	918,2	1.634,7	1.668,4	16.597,8
Yabancı Bankalar	17,3	1.541,5	906,5	1.873,5	1.794,0	2.604,4	1.167,9	841,3	918,2	1.634,7	1.668,4	14.967,7
Y.İçi Bank. Yurtdışı Şubeleri	0,0	144,6	0,0	483,3	126,0	369,4	506,6	0,0	0,0	0,0	0,0	1.630,1
BANKADIŞI KESİM	31,6	764,5	1.137,4	1.031,4	1.617,2	2.580,6	1.218,2	769,3	485,6	1.153,7	1.656,1	12.445,6
Diğer Finansal Kuruluşlar	30,0	757,3	1.110,3	1.023,3	1.616,6	2.578,5	1.215,1	767,9	484,7	1.153,0	1.653,3	12.390,0
Finansal Olmayan Kuruluşlar	0,0	1,5	5,1	0,4	0,5	1,9	0,7	1,3	0,2	0,3	2,1	13,9
Gerçek Kişiler	1,6	5,7	22,0	7,7	0,1	0,3	2,5	0,1	0,7	0,4	0,7	41,8
TOPLAM	414,1	17.521,6	14.053,6	20.796,1	18.430,9	23.753,1	14.956,9	10.653,3	5.679,2	8.582,1	8.672,3	143.513,2

Kaynak: TCMB, Takasbank, saklama hizmeti veren bankalar ve aracı kurumlar.

Not: Geçicidir.

(*) Repo işlemleri dahildir.

(**) Adına menkul kıymet saklanan banka/kabul bankası ve aracı kurumlar dışında kalan diğer mali kesimi (sigorta şirketleri, portföy yönetim şirketleri, yatırım ortaklıkları, kurumsal yatırımcılar vb.) kapsamaktadır.

Tablo - 6. T.C. Hazine Müsteşarlığı'nca Yurtdışında İhraç Edilen Devlet Borçlanma Senetleri (DBS) (Milyon ABD Doları)

(Nominal Değer)	01.12.2017	24.11.2017	17.11.2017	10.11.2017	03.11.2017	27.10.2017	20.10.2017	13.10.2017	06.10.2017	29.09.2017	22.09.2017	15.09.2017	08.09.2017
TOPLAM	66.157,6	66.187,5	66.088,4	65.969,8	65.975,7	66.091,2	66.129,6	66.167,0	66.092,8	66.091,1	66.190,7	66.248,9	64.590,9
YURTDIŞI ALACAKLILAR	20.239,9	20.421,1	20.381,6	20.229,9	20.268,7	20.193,2	20.093,2	20.041,3	20.184,6	19.883,2	20.006,0	20.005,5	20.106,6
BANKALAR	14.761,6	14.925,6	14.903,5	14.805,9	14.825,8	14.756,2	14.688,3	14.643,9	14.757,4	14.541,9	14.694,7	14.733,2	14.824,1
BANKADIŞI KESİM	5.478,3	5.495,5	5.478,0	5.424,0	5.442,9	5.437,0	5.404,9	5.397,5	5.427,2	5.341,3	5.311,4	5.272,3	5.282,5
Gerçek Kişiler	1.363,6	1.372,7	1.371,5	1.357,9	1.373,0	1.371,2	1.366,0	1.357,8	1.370,7	1.344,9	1.338,6	1.338,0	1.345,5
Tüzel Kişiler	4.114,7	4.122,8	4.106,5	4.066,1	4.070,0	4.065,8	4.038,9	4.039,7	4.056,5	3.996,4	3.972,8	3.934,3	3.937,0
YURTDIŞI ALACAKLILAR	45.917,7	45.766,4	45.706,8	45.739,9	45.707,0	45.897,9	46.036,4	46.125,7	45.908,2	46.207,9	46.184,7	46.243,5	44.484,3
Y.İçi Bank. Yurtdışı Şubeleri	9.857,8	9.925,5	9.904,9	9.877,7	9.947,3	9.924,8	9.850,9	9.826,2	9.962,9	9.813,0	9.801,2	9.786,3	9.669,3
Gerçek Kişiler (*)	238,5	241,8	240,2	238,1	235,8	233,2	234,0	233,1	234,4	230,8	229,6	228,9	231,0
Tüzel Kişiler (*)	185,2	235,0	268,0	267,5	267,9	267,9	267,7	267,7	267,2	266,8	267,8	279,0	316,8
Yurtdışı Diğer	35.636,2	35.364,1	35.293,6	35.356,6	35.255,9	35.472,0	35.683,8	35.798,6	35.443,7	35.897,2	35.886,1	35.949,3	34.267,1
DÖVİZ KOMPOZİSYONU (Toplam)	66.157,6	66.187,5	66.088,4	65.969,8	65.975,7	66.091,2	66.129,6	66.167,0	66.092,8	66.091,1	66.190,7	66.248,9	64.590,9
\$	55.000,0	55.000,0	55.000,0	55.000,0	55.000,0	55.000,0	55.000,0	55.000,0	55.000,0	55.000,0	55.000,0	55.000,0	53.250,0
€ (\$ Karşılığı)	7.699,9	7.695,4	7.656,4	7.547,2	7.569,9	7.674,6	7.682,4	7.709,0	7.644,0	7.647,3	7.738,3	7.733,1	7.776,0
¥ (\$ Karşılığı)	3.457,7	3.492,2	3.432,0	3.422,6	3.405,8	3.416,6	3.447,2	3.458,0	3.448,8	3.443,9	3.452,4	3.515,9	3.564,9
(Piyasa Değeri)	01.12.2017	24.11.2017	17.11.2017	10.11.2017	03.11.2017	27.10.2017	20.10.2017	13.10.2017	06.10.2017	29.09.2017	22.09.2017	15.09.2017	08.09.2017
TOPLAM	69.130,6	69.022,5	68.720,4	68.215,8	68.838,5	69.308,1	70.329,0	70.565,6	70.464,0	70.582,1	70.965,1	71.653,4	70.421,6
YURTDIŞI ALACAKLILAR	21.951,6	21.991,1	21.890,3	21.614,3	21.853,6	21.887,3	22.087,5	22.094,6	22.247,6	21.956,6	22.177,7	22.377,6	22.626,3
BANKALAR	16.013,2	16.042,7	15.979,0	15.794,9	15.957,4	15.963,1	16.109,1	16.105,6	16.228,4	16.023,9	16.251,8	16.435,5	16.639,9
BANKADIŞI KESİM	5.938,4	5.948,5	5.911,3	5.819,3	5.896,2	5.924,2	5.978,4	5.989,0	6.019,3	5.932,7	5.926,0	5.942,1	5.986,4
Gerçek Kişiler	1.519,0	1.520,6	1.513,8	1.489,4	1.523,6	1.531,9	1.553,2	1.551,8	1.565,1	1.540,3	1.541,4	1.556,6	1.579,5
Tüzel Kişiler	4.419,4	4.427,9	4.397,5	4.330,0	4.372,6	4.392,3	4.425,2	4.437,3	4.454,1	4.392,4	4.384,6	4.385,5	4.406,9
YURTDIŞI ALACAKLILAR	47.178,9	47.031,3	46.830,1	46.601,5	46.984,9	47.420,8	48.241,6	48.471,0	48.216,4	48.625,4	48.787,3	49.275,9	47.795,3
Y.İçi Bank. Yurtdışı Şubeleri	10.623,2	10.645,9	10.600,3	10.520,6	10.684,7	10.715,5	10.775,8	10.774,1	10.921,6	10.774,5	10.807,3	10.879,7	10.819,6
Gerçek Kişiler (*)	256,6	257,2	255,0	250,9	251,2	249,9	254,2	253,9	255,2	251,7	251,5	253,2	257,3
Tüzel Kişiler (*)	268,3	268,5	306,2	303,8	307,0	308,8	313,5	314,5	313,8	314,1	316,5	331,8	374,0
Yurtdışı Diğer	36.030,8	35.859,7	35.668,6	35.526,2	35.742,0	36.146,6	36.898,1	37.128,6	36.725,8	37.285,2	37.412,0	37.811,2	36.344,4
DÖVİZ KOMPOZİSYONU (Toplam)	69.130,6	69.022,5	68.720,4	68.215,8	68.838,5	69.308,1	70.329,0	70.565,6	70.464,0	70.582,1	70.965,1	71.653,4	70.421,6
\$	57.461,3	57.214,3	57.021,3	56.659,5	57.243,4	57.563,0	58.515,4	58.712,7	58.686,7	58.808,8	59.074,6	59.672,3	58.324,8
€ (\$ Karşılığı)	8.216,3	8.203,9	8.156,1	8.023,0	8.080,8	8.220,7	8.256,4	8.286,2	8.219,6	8.219,7	8.323,9	8.346,5	8.407,7
¥ (\$ Karşılığı)	3.453,0	3.604,3	3.543,0	3.533,2	3.514,3	3.524,4	3.557,3	3.566,7	3.557,8	3.553,6	3.566,6	3.634,6	3.689,1

Kaynak: TCMB, Takasbank, Bloomberg, saklama hizmeti veren bankalar ve aracı kurumlar.

Not: Geçjcidir.

(*) Yurtiçi bankaların emanetinde bulunan bu tutarlar, yurtdışında yerleşik gerçek ve tüzel kişilere aittir.

Tablo - 7. Yurtiçi ve Yurtdışı Yerleşiklerin Mülkiyetindeki Yurtiçinde İhraç Edilen Özel Sektör Borçlanma Araçları (Milyon TL)

İçindekiler

(Nominal Değer)	01.12.2017	24.11.2017	17.11.2017	10.11.2017	03.11.2017	27.10.2017	20.10.2017	13.10.2017	06.10.2017	29.09.2017	22.09.2017	15.09.2017	08.09.2017
BANKALARCA İHRAÇ EDİLEN MENKUL DEĞERLER													
TOPLAM	40.557,8	40.649,1	40.400,9	39.743,3	39.279,7	39.128,9	39.087,3	37.208,4	37.079,5	36.475,5	36.478,0	35.520,9	34.938,5
YURTIÇİ ALACAKLILAR	38.135,0	38.177,4	37.991,7	37.018,5	36.566,1	36.438,5	36.495,9	34.531,9	34.511,9	34.030,5	33.131,1	33.131,1	32.548,0
BANKALAR	2.921,5	2.347,9	2.185,6	1.848,4	1.616,7	1.745,0	1.886,3	1.643,3	0,0	0,0	0,0	0,0	0,0
BANKADİŞİ KESİM	35.213,5	35.829,5	35.806,0	35.170,1	34.949,4	34.714,1	34.609,6	32.995,2	34.511,9	33.951,7	34.030,5	33.131,1	32.548,0
Yatırım Fonları	14.992,1	14.946,3	15.107,8	15.083,5	15.102,8	15.123,6	14.996,2	14.267,5	14.015,3	13.797,6	13.979,2	13.591,7	13.443,5
Araç Kurumları	126,4	157,7	130,9	92,4	87,2	81,0	81,3	76,3	0,0	0,0	0,0	0,0	0,0
Emeklilik ve Sigorta Şirketleri	501,2	496,2	496,2	496,2	496,2	494,2	494,2	491,7	0,0	0,0	0,0	0,0	0,0
Gerçek Kişiler	12.341,9	12.579,6	12.478,4	11.801,6	11.570,1	11.356,3	11.291,8	10.933,2	10.740,3	10.479,0	10.389,7	10.308,7	10.111,5
Diğer	7.251,9	7.651,6	7.592,7	7.696,5	7.693,0	7.659,0	7.746,1	7.226,5	9.756,3	9.675,0	9.661,6	9.230,6	8.993,0
YURTDIŞI ALACAKLILAR	2.422,8	2.471,7	2.409,2	2.724,8	2.713,6	2.669,8	2.591,3	2.570,0	2.567,5	2.523,8	2.447,5	2.389,8	2.390,4
Diğer Finansal Kuruluşlarca İhraç Edilen Menkul Değerler													
TOPLAM	22.223,7	21.788,5	21.652,4	21.320,7	20.993,3	20.441,7	20.316,6	20.296,2	20.717,0	19.963,7	19.908,4	19.459,8	19.343,8
YURTIÇİ ALACAKLILAR	21.869,6	21.431,2	20.958,9	20.637,8	19.979,0	19.979,0	19.837,8	19.852,5	20.237,7	19.490,8	19.423,5	19.015,1	18.848,3
BANKALAR	766,0	713,0	718,1	803,6	780,9	769,1	819,5	842,3	0,0	0,0	0,0	0,0	0,0
BANKADİŞİ KESİM	21.103,6	20.718,2	20.574,5	20.155,2	19.856,9	19.209,9	19.033,0	18.995,5	20.237,7	19.490,8	19.423,5	19.015,1	18.848,3
Yatırım Fonları	14.300,2	14.256,3	14.147,9	13.848,6	13.742,2	13.462,6	13.475,4	13.430,1	13.664,5	13.317,6	13.509,7	13.276,8	13.307,9
Araç Kurumları	153,5	157,1	126,7	141,0	147,8	175,9	171,4	171,4	0,0	0,0	0,0	0,0	0,0
Emeklilik ve Sigorta Şirketleri	645,0	628,2	628,6	627,1	615,1	610,1	600,2	599,8	0,0	0,0	0,0	0,0	0,0
Gerçek Kişiler	3.704,0	3.514,0	3.535,7	3.422,8	3.338,2	3.082,6	2.939,3	2.936,3	2.900,2	2.684,0	2.557,0	2.484,2	2.431,6
Diğer	2.301,0	2.162,7	2.135,5	2.115,9	2.013,6	1.878,7	1.846,7	1.824,3	3.672,9	3.489,2	3.356,8	3.254,1	3.108,8
YURTDIŞI ALACAKLILAR	354,1	357,2	359,8	361,8	355,5	462,7	464,0	458,4	479,4	472,9	484,9	444,7	495,5
Mali Olmayan Kuruluşlarca İhraç Edilen Menkul Değerler													
TOPLAM	8.381,4	8.461,8	8.465,2	8.917,4	8.917,2	8.868,6	8.870,2	8.752,6	8.815,6	8.765,6	8.880,5	8.884,9	8.861,3
YURTIÇİ ALACAKLILAR	7.727,0	7.806,8	7.811,7	8.251,3	8.203,3	8.203,3	8.205,6	8.082,0	8.149,0	8.098,9	8.213,0	8.221,3	8.199,4
BANKALAR	318,0	301,7	314,6	337,5	351,4	346,6	343,2	317,2	0,0	0,0	0,0	0,0	0,0
BANKADİŞİ KESİM	7.409,0	7.505,1	7.497,1	7.913,8	7.903,4	7.856,8	7.862,4	7.764,8	8.149,0	8.098,9	8.213,0	8.221,3	8.199,4
Yatırım Fonları	4.176,2	4.182,1	4.226,4	4.485,1	4.480,4	4.440,6	4.457,2	4.379,6	4.341,3	4.343,0	4.353,7	4.320,3	4.304,6
Araç Kurumları	72,9	80,2	82,0	117,2	130,1	127,5	116,3	141,8	0,0	0,0	0,0	0,0	0,0
Emeklilik ve Sigorta Şirketleri	515,5	515,8	511,1	530,5	534,0	537,0	537,0	510,3	0,0	0,0	0,0	0,0	0,0
Gerçek Kişiler	1.485,8	1.491,4	1.482,7	1.565,2	1.544,7	1.534,2	1.532,4	1.548,8	1.548,7	1.537,7	1.613,9	1.622,0	1.624,2
Diğer	1.158,6	1.235,7	1.194,9	1.215,8	1.214,3	1.217,4	1.219,5	1.184,4	2.259,1	2.218,2	2.245,3	2.278,9	2.270,5
YURTDIŞI ALACAKLILAR	654,4	655,0	653,5	666,1	662,4	665,3	664,6	670,5	666,5	666,7	667,5	663,6	662,0
(Piyasa Değeri)													
BANKALARCA İHRAÇ EDİLEN MENKUL DEĞERLER													
TOPLAM	40.222,1	40.297,9	39.973,7	39.372,1	38.903,1	38.716,0	38.682,7	36.802,4	36.642,4	36.027,4	36.019,0	35.061,1	34.464,2
YURTIÇİ ALACAKLILAR	37.831,7	37.861,6	37.601,2	36.226,5	36.082,5	36.127,9	36.082,5	34.265,6	34.109,0	33.537,9	33.606,1	32.704,5	32.106,9
BANKALAR	2.885,3	2.320,0	2.157,1	1.816,9	1.585,7	1.722,4	1.867,1	1.624,6	0,0	0,0	0,0	0,0	0,0
BANKADİŞİ KESİM	34.946,4	35.541,5	35.444,0	34.868,4	34.640,8	34.360,1	34.260,8	32.640,9	34.109,0	33.537,9	33.606,1	32.704,5	32.106,9
Yatırım Fonları	14.809,6	14.764,1	14.861,1	14.882,3	14.896,2	14.914,8	14.807,6	14.071,6	13.804,8	13.579,6	13.746,6	13.357,9	13.196,4
Araç Kurumları	126,0	154,5	130,5	92,3	87,2	80,7	81,1	76,1	0,0	0,0	0,0	0,0	0,0
Emeklilik ve Sigorta Şirketleri	496,6	491,2	491,3	491,2	492,4	490,9	490,9	487,1	0,0	0,0	0,0	0,0	0,0
Gerçek Kişiler	12.291,0	12.510,0	12.394,4	11.735,3	11.504,1	11.278,6	11.194,6	10.839,6	10.636,4	10.374,8	10.287,3	10.210,0	10.013,1
Diğer	7.223	7.622	7.567	7.667	7.661	7.595	7.687	7.167	9.668	9.583	9.572	9.137	8.897
YURTDIŞI ALACAKLILAR	2.390,4	2.436,3	2.372,6	2.686,8	2.676,6	2.633,5	2.554,8	2.536,9	2.533,4	2.489,5	2.412,9	2.356,6	2.357,2
Diğer Finansal Kuruluşlarca İhraç Edilen Menkul Değerler													
TOPLAM	21.996,6	21.550,4	21.388,9	21.090,1	20.752,3	20.183,5	20.049,9	19.967,1	20.377,1	19.621,6	19.568,6	19.128,3	19.005,4
YURTIÇİ ALACAKLILAR	21.644,2	21.195,2	21.031,0	20.729,9	20.398,5	19.722,0	19.587,2	19.510,2	19.899,7	19.150,8	19.085,5	18.685,2	18.511,7
BANKALAR	763,7	710,8	715,3	800,6	777,6	765,6	817,3	838,8	0,0	0,0	0,0	0,0	0,0
BANKADİŞİ KESİM	20.880,5	20.484,4	20.315,7	19.929,4	19.620,9	18.956,5	18.769,9	18.671,4	19.899,7	19.150,8	19.085,5	18.685,2	18.511,7
Yatırım Fonları	14.134,8	14.082,4	13.949,9	13.683,7	13.569,9	13.275,2	13.275,2	13.172,5	13.410,3	13.056,7	13.249,8	13.022,3	13.048,5
Araç Kurumları	151,6	152,4	125,4	139,5	146,5	174,2	168,9	202,1	0,0	0,0	0,0	0,0	0,0
Emeklilik ve Sigorta Şirketleri	643,3	626,4	626,8	625,2	613,2	608,2	598,3	597,9	0,0	0,0	0,0	0,0	0,0
Gerçek Kişiler	3.664,4	3.472,5	3.493,2	3.380,5	3.295,9	3.036,7	2.900,8	2.895,1	2.851,9	2.640,9	2.512,5	2.440,8	2.386,3
Diğer	2.286	2.148	2.120	2.100	1.995	1.859	1.827	1.804	3.637	3.453	3.323	3.222	3.077
YURTDIŞI ALACAKLILAR	352,5	355,2	357,9	360,1	353,7	461,5	462,8	457,0	477,4	470,9	483,1	443,1	493,7
Mali Olmayan Kuruluşlarca İhraç Edilen Menkul Değerler													
TOPLAM	8.327,7	8.410,5	8.436,0	8.886,8	8.884,8	8.836,1	8.837,1	8.718,7	8.775,0	8.724,0	8.856,0	8.857,6	8.875,4
YURTIÇİ ALACAKLILAR	7.673,5	7.755,8	7.755,8	8.222,6	8.222,6	8.170,6	8.172,5	8.048,1	8.108,4	8.058,1	8.188,9	8.194,3	8.213,8
BANKALAR	317,5	301,3	314,7	337,5	351,3	346,4	343,0	316,9	0,0	0,0	0,0	0,0	0,0
BANKADİŞİ KESİM	7.356,0	7.454,5	7.467,8	7.883,1	7.871,1	7.824,2	7.829,5	7.731,2	8.108,4	8.058,1	8.188,9	8.194,3	8.213,8
Yatırım Fonları	4.134,6	4.140,5	4.204,9	4.463,2	4.457,2	4.417,3	4.433,7	4.353,3	4.311,0	4.311,5	4.337,2	4.297,8	4.315,6
Araç Kurumları	70,8	78,1	79,9	114,8	127,6	125,1	119,4	139,4	0,0	0,0	0,0	0,0	0,0
Emeklilik ve Sigorta Şirketleri	513,8	514,7	512,0	531,4	534,9								

Tablo - 8. Yurtiçi ve Yurtdışı Yerleşiklerin Mülkiyetindeki Yurtiçinde İhraç Edilen Özel Sektör Borçlanma Araçları (Milyon ABD Doları)

İçindekiler

(Nominal Değer)	01.12.2017	24.11.2017	17.11.2017	10.11.2017	03.11.2017	27.10.2017	20.10.2017	13.10.2017	06.10.2017	29.09.2017	22.09.2017	15.09.2017	08.09.2017
BANKALARCA İHRAÇ EDİLEN MENKUL DEĞERLER													
TOPLAM	10.296,5	10.377,6	10.443,8	10.313,6	10.317,2	10.389,8	10.679,6	10.208,6	10.390,8	10.211,5	10.395,6	10.282,8	10.214,7
YURTIÇİ ALACAKLILAR	9.681,4	9.746,6	9.821,0	9.606,5	9.604,5	9.680,9	9.971,6	9.503,5	9.671,3	9.505,0	9.698,1	9.591,0	9.515,9
BANKALAR	741,7	599,4	565,0	479,7	424,7	463,3	515,4	450,9	0,0	0,0	0,0	0,0	0,0
BANKADIŞI KESİM	8.939,7	9.147,2	9.256,0	9.126,8	9.179,8	9.217,5	9.456,2	9.052,7	9.671,3	9.505,0	9.698,1	9.591,0	9.515,9
Yatırım Fonları	3.806,1	3.815,8	3.905,4	3.914,2	3.966,9	4.015,7	4.097,3	3.914,5	3.927,5	3.862,7	3.983,8	3.934,6	3.890,4
Araç Kurumları	32,1	39,7	33,8	24,0	22,9	21,5	22,2	20,9	0,0	0,0	0,0	0,0	0,0
Emeklilik ve Sigorta Şirketleri	127,2	126,7	128,3	128,8	130,3	131,2	135,0	134,9	0,0	0,0	0,0	0,0	0,0
Gerçek Kişiler	3.133,3	3.211,6	3.225,7	3.062,6	3.039,0	3.015,4	3.085,2	2.999,7	3.009,8	2.933,7	2.960,9	2.984,2	2.956,2
Diğer	1.841,1	1.953,4	1.962,8	1.997,3	2.020,7	2.033,7	2.116,4	1.982,7	2.734,0	2.708,6	2.753,4	2.672,1	2.629,2
YURTDIŞI ALACAKLILAR	615,1	631,0	622,8	707,1	712,8	708,9	708,0	705,1	719,5	706,6	697,5	691,8	698,9
Diğer Finansal Kuruluşlarca İhraç Edilen Menkul Değerler													
TOPLAM	5.642,0	5.562,5	5.597,2	5.532,8	5.514,1	5.427,8	5.551,0	5.568,5	5.805,5	5.588,9	5.673,5	5.633,3	5.655,4
YURTIÇİ ALACAKLILAR	5.552,1	5.471,3	5.504,2	5.438,9	5.420,7	5.304,9	5.424,2	5.442,8	5.671,2	5.456,6	5.535,3	5.504,6	5.510,6
BANKALAR	194,5	182,0	185,6	208,5	205,1	204,2	223,9	231,1	0,0	0,0	0,0	0,0	0,0
BANKADIŞI KESİM	5.357,6	5.289,3	5.318,6	5.230,4	5.215,6	5.100,7	5.200,3	5.211,7	5.671,2	5.456,6	5.535,3	5.504,6	5.510,6
Yatırım Fonları	3.630,4	3.639,6	3.657,3	3.593,8	3.609,5	3.574,7	3.681,8	3.684,7	3.829,2	3.728,3	3.850,0	3.843,4	3.890,8
Araç Kurumları	39,0	40,1	32,8	36,6	38,8	46,7	46,8	56,3	0,0	0,0	0,0	0,0	0,0
Emeklilik ve Sigorta Şirketleri	163,7	160,4	162,5	162,0	161,6	162,0	164,0	164,0	0,0	0,0	0,0	0,0	0,0
Gerçek Kişiler	940,3	897,1	914,0	888,2	876,8	818,5	803,1	805,6	812,7	751,4	728,7	719,1	710,9
Diğer	584,1	552,1	552,0	549,1	528,9	498,8	504,6	500,5	1.029,3	976,8	956,6	942,0	908,9
YURTDIŞI ALACAKLILAR	89,9	91,2	93,0	93,9	93,4	122,9	126,8	125,8	134,3	132,4	138,2	128,7	144,9
Malî Olmayan Kuruluşlarca İhraç Edilen Menkul Değerler													
TOPLAM	2.127,8	2.160,3	2.188,3	2.314,1	2.342,2	2.354,9	2.423,5	2.401,4	2.470,4	2.454,0	2.530,8	2.572,1	2.590,7
YURTIÇİ ALACAKLILAR	1.961,7	1.993,1	2.014,9	2.141,3	2.168,2	2.178,2	2.242,0	2.217,4	2.283,6	2.267,3	2.340,5	2.380,0	2.397,2
BANKALAR	80,7	77,0	81,3	87,6	92,3	92,0	93,8	87,0	0,0	0,0	0,0	0,0	0,0
BANKADIŞI KESİM	1.880,9	1.916,0	1.938,0	2.053,7	2.075,9	2.086,2	2.148,2	2.130,4	2.283,6	2.267,3	2.340,5	2.380,0	2.397,2
Yatırım Fonları	1.060,2	1.067,7	1.092,5	1.163,9	1.176,8	1.179,1	1.217,8	1.201,6	1.216,6	1.215,8	1.240,7	1.250,7	1.258,5
Araç Kurumları	18,5	20,5	21,2	30,4	34,2	33,9	31,8	38,9	0,0	0,0	0,0	0,0	0,0
Emeklilik ve Sigorta Şirketleri	130,9	131,7	132,1	137,7	142,6	142,6	146,7	140,0	0,0	0,0	0,0	0,0	0,0
Gerçek Kişiler	377,2	380,7	383,3	406,2	405,7	407,4	418,7	424,9	434,0	430,5	459,9	469,6	474,9
Diğer	294,1	315,5	308,9	315,5	319,0	323,3	333,2	325,0	633,1	621,0	639,9	663,8	668,8
YURTDIŞI ALACAKLILAR	166,1	167,2	168,9	172,9	174,0	176,7	181,6	184,0	186,8	186,6	190,2	192,1	193,5
(Piyasa Değeri)													
BANKALARCA İHRAÇ EDİLEN MENKUL DEĞERLER													
TOPLAM	10.211,2	10.287,9	10.333,4	10.217,2	10.218,3	10.280,1	10.569,0	10.097,2	10.268,3	10.086,0	10.264,7	10.149,7	10.076,1
YURTIÇİ ALACAKLILAR	9.604,4	9.666,0	9.720,1	9.520,0	9.515,3	9.580,9	9.871,0	9.401,2	9.558,3	9.389,1	9.577,1	9.467,5	9.386,9
BANKALAR	732,5	592,3	557,6	471,5	416,5	457,3	510,1	445,7	0,0	0,0	0,0	0,0	0,0
BANKADIŞI KESİM	8.871,9	9.073,7	9.162,5	9.048,5	9.098,8	9.123,5	9.360,9	8.955,5	9.558,3	9.389,1	9.577,1	9.467,5	9.386,9
Yatırım Fonları	3.759,7	3.769,2	3.841,7	3.862,0	3.912,6	3.960,3	4.045,8	3.860,7	3.868,5	3.801,7	3.917,5	3.866,9	3.858,2
Araç Kurumları	32,0	39,4	33,7	24,0	22,9	21,4	22,1	20,9	0,0	0,0	0,0	0,0	0,0
Emeklilik ve Sigorta Şirketleri	126,1	125,4	127,0	127,5	129,3	130,4	134,1	133,6	0,0	0,0	0,0	0,0	0,0
Gerçek Kişiler	3.120,3	3.193,8	3.204,0	3.045,4	3.021,7	2.994,8	3.058,6	2.974,0	2.980,6	2.904,5	2.931,7	2.955,7	2.927,5
Diğer	1.834	1.946	1.956	1.990	2.012	2.017	2.100	1.966	2.709	2.683	2.728	2.645	2.601
YURTDIŞI ALACAKLILAR	606,9	622,0	613,3	697,2	703,0	699,3	698,0	696,0	709,9	696,9	687,6	682,2	689,2
Diğer Finansal Kuruluşlarca İhraç Edilen Menkul Değerler													
TOPLAM	5.584,3	5.501,8	5.529,1	5.473,0	5.450,8	5.359,3	5.478,1	5.478,2	5.710,3	5.493,2	5.576,7	5.537,4	5.556,5
YURTIÇİ ALACAKLILAR	5.494,8	5.411,1	5.436,6	5.379,5	5.357,9	5.236,7	5.351,7	5.352,9	5.576,5	5.361,4	5.439,0	5.409,1	5.412,1
BANKALAR	193,9	181,5	184,9	207,8	204,3	203,3	223,3	230,1	0,0	0,0	0,0	0,0	0,0
BANKADIŞI KESİM	5.301,0	5.229,6	5.251,7	5.171,8	5.153,6	5.033,4	5.128,4	5.122,7	5.576,5	5.361,4	5.439,0	5.409,1	5.412,1
Yatırım Fonları	3.588,4	3.595,2	3.606,1	3.551,0	3.564,3	3.525,8	3.627,1	3.614,1	3.758,0	3.655,3	3.775,9	3.769,8	3.814,9
Araç Kurumları	38,5	39,6	32,4	36,2	38,5	46,3	46,1	55,5	0,0	0,0	0,0	0,0	0,0
Emeklilik ve Sigorta Şirketleri	163,3	159,9	162,0	162,2	161,1	161,5	163,5	164,1	0,0	0,0	0,0	0,0	0,0
Gerçek Kişiler	930,3	886,5	903,0	877,3	865,7	806,3	792,6	794,3	799,2	739,3	716,0	706,6	697,7
Diğer	580	548	548	545	524	494	499	495	1.019	967	947	933	900
YURTDIŞI ALACAKLILAR	89,5	90,7	92,5	93,4	92,9	122,5	126,4	125,4	133,8	131,8	137,7	128,3	144,3
Malî Olmayan Kuruluşlarca İhraç Edilen Menkul Değerler													
TOPLAM	2.114,2	2.147,2	2.180,7	2.306,2	2.333,7	2.346,2	2.414,5	2.392,1	2.459,0	2.442,3	2.523,8	2.564,2	2.594,8
YURTIÇİ ALACAKLILAR	1.948,1	1.980,0	2.011,8	2.133,3	2.159,7	2.169,5	2.232,9	2.208,1	2.272,2	2.255,9	2.333,7	2.372,1	2.401,4
BANKALAR	80,6	76,9	81,3	87,6	92,3	92,0	93,7	86,9	0,0	0,0	0,0	0,0	0,0
BANKADIŞI KESİM	1.867,5	1.903,1	1.930,5	2.045,7	2.067,4	2.077,5	2.139,2	2.121,2	2.272,2	2.255,9	2.333,7	2.372,1	2.401,4
Yatırım Fonları	1.049,7	1.057,1	1.087,0	1.158,2	1.170,7	1.172,9	1.211,4	1.194,9	1.208,1	1.207,0	1.236,0	1.244,2	1.261,7
Araç Kurumları	18,0	19,9	20,7	29,8	33,5	33,2	31,1	38,2	0,0	0,0	0,0	0,0	0,0
Emeklilik ve Sigorta Şirketleri	130,4	131,4	132,3	137,9	140,5	142,8	146,9	140,3	0,0	0,0	0,0	0,0	0,0
Gerçek Kişiler	375,3	379,2	381,3	404,1	403,6	405,3	416,5	422,7	431,5	428,2	457,6	467,1	473,8
Diğer	294	315	309	316	319	323	333	325	633	621	640	661	666
YURTDIŞI ALACAKLILAR	166,1	167,1	169,0	172,9	174,0	176,7	181,6						

Tablo - 9. Yurtiçi ve Yurtdışı Yerleşiklerin Mülkiyetindeki Yurtiçinde İhraç Edilen Özel Sektör Borçlanma Araçlarının Vade Dağılımı (Piyasa Değeri- Milyon TL)

(01.12.2017 Tarihi İtibarıyla)												
A-KALAN VADEYE GÖRE DAĞILIM	0-3 Ay	4-6 Ay	7-9 Ay	10-12 Ay	Toplam 1 Yıl	13-18 Ay	19-24 Ay	Toplam 2 Yıl	24 Aydan Fazla	TOPLAM		
BANKALARCA İHRAÇ EDİLEN MENKUL DEĞERLER												
TOPLAM	23.380,6	7.523,0	1.570,0	1.572,6	34.046,3	1.295,2	2.063,6	37.405,1	2.816,9	40.222,1		
YURTİÇİ ALACAKLILAR	22.225,8	6.967,6	1.523,5	1.518,7	32.235,6	912,5	2.053,5	35.201,6	2.630,1	37.831,7		
BANKALAR	850,0	225,9	154,5	362,7	1.593,1	308,6	950,9	2.852,6	32,8	2.885,3		
BANKADIŞI KESİM	21.375,8	6.741,8	1.369,0	1.156,1	30.642,5	603,9	1.102,6	32.349,0	2.597,3	34.946,4		
Yatırım Fonları	10.260,4	2.974,6	104,2	155,0	13.494,2	43,1	52,7	13.589,9	1.219,7	14.809,6		
Araç Kurumları	66,7	6,2	0,0	0,0	73,0	0,0	0,0	73,0	53,1	126,0		
Emeklilik ve Sigorta Şirketleri	421,5	5,0	0,0	0,0	426,5	0,0	0,0	426,5	70,1	496,6		
Gerçek Kişiler	7.263,8	2.323,0	761,2	699,5	11.047,5	422,2	767,5	12.237,3	53,7	12.291,0		
Diğer	3.363,3	1.432,9	503,5	301,6	5.601,3	138,6	282,4	6.022,3	1.200,7	7.223,1		
YURTDIŞI ALACAKLILAR	1.154,8	555,4	46,5	53,9	1.810,7	382,7	10,2	2.203,6	186,8	2.390,4		
Diğer Finansal Kuruluşlarca İhraç Edilen Menkul Değerler												
TOPLAM	11.230,5	6.453,0	682,1	807,2	19.172,8	1.494,5	542,0	21.209,3	787,3	21.996,6		
YURTİÇİ ALACAKLILAR	11.128,8	6.410,5	585,5	797,1	18.922,0	1.439,4	511,5	20.872,9	771,3	21.644,2		
BANKALAR	183,3	100,7	13,9	20,7	318,7	56,9	58,3	433,9	329,8	763,7		
BANKADIŞI KESİM	10.945,5	6.309,8	571,6	776,4	18.603,3	1.382,5	453,1	20.439,0	441,5	20.880,5		
Yatırım Fonları	8.029,4	3.830,0	378,5	487,7	12.725,6	842,7	308,4	13.876,8	258,0	14.134,8		
Araç Kurumları	56,9	48,8	7,3	9,9	123,0	15,6	2,9	141,5	10,1	151,6		
Emeklilik ve Sigorta Şirketleri	292,1	149,2	12,5	5,0	457,7	109,4	24,0	592,1	51,2	643,3		
Gerçek Kişiler	1.503,0	1.484,0	132,9	192,9	3.312,8	256,6	18,8	3.588,2	76,2	3.664,4		
Diğer	1.064,1	797,7	40,4	80,9	1.983,2	158,2	99,0	2.240,4	45,9	2.286,3		
YURTDIŞI ALACAKLILAR	101,7	42,4	96,6	10,1	250,8	55,1	30,5	336,5	16,0	352,5		
Mali Olmayan Kuruluşlarca İhraç Edilen Menkul Değerler												
TOPLAM	982,9	575,1	822,8	747,2	3.127,9	1.802,3	1.135,8	6.066,1	2.261,6	8.327,7		
YURTİÇİ ALACAKLILAR	931,9	570,7	800,6	726,2	3.029,4	1.654,4	1.000,0	5.683,8	1.989,7	7.673,5		
BANKALAR	25,3	32,2	27,2	24,2	109,0	26,1	39,1	174,3	143,3	317,5		
BANKADIŞI KESİM	906,6	538,5	773,4	701,9	2.920,4	1.628,3	960,8	5.509,5	1.846,4	7.356,0		
Yatırım Fonları	560,3	252,5	366,2	315,5	1.494,5	953,9	621,0	3.069,5	1.065,2	4.134,6		
Araç Kurumları	8,4	7,7	6,0	4,9	26,9	15,0	1,6	43,5	27,3	70,8		
Emeklilik ve Sigorta Şirketleri	30,7	44,5	71,4	16,0	162,5	145,5	76,1	384,2	129,6	513,8		
Gerçek Kişiler	167,3	164,1	163,9	247,9	743,1	297,9	109,9	1.150,9	327,3	1.478,3		
Diğer	140,0	69,7	165,9	117,7	493,3	216,0	152,2	861,4	297,1	1.158,5		
YURTDIŞI ALACAKLILAR	51,0	4,4	22,2	21,0	98,5	147,9	135,9	382,3	271,8	654,1		
B- YILLARA GÖRE DAĞILIM	2017	2018	2019	2020	2021	2022	2023	2024	2025	2026	2027	TOTAL
BANKALARCA İHRAÇ EDİLEN MENKUL DEĞERLER												
TOPLAM	5.761,3	28.291,1	3.352,8	32,5	177,8	0,0	0,0	0,0	0,0	0,0	2.606,6	40.222,1
YURTİÇİ ALACAKLILAR	5.262,0	26.979,7	2.959,9	32,5	0,0	0,0	0,0	0,0	0,0	0,0	2.597,6	37.831,7
BANKALAR	130,3	1.466,3	1.255,9	25,3	0,0	0,0	0,0	0,0	0,0	0,0	7,5	2.885,3
BANKADIŞI KESİM	5.131,7	25.513,4	1.703,9	7,2	0,0	0,0	0,0	0,0	0,0	0,0	2.590,1	34.946,4
Yatırım Fonları	2.516,2	10.980,3	93,3	0,0	0,0	0,0	0,0	0,0	0,0	0,0	1.219,7	14.809,6
Araç Kurumları	0,2	72,8	0,0	0,0	0,0	0,0	0,0	0,0	0,0	0,0	53,1	126,0
Emeklilik ve Sigorta Şirketleri	211,9	214,7	0,0	0,0	0,0	0,0	0,0	0,0	0,0	0,0	70,1	496,6
Gerçek Kişiler	1.536,0	9.511,6	1.189,7	0,0	0,0	0,0	0,0	0,0	0,0	0,0	53,7	12.291,0
Diğer	867	4.734	421	7	0	0	0	0	0	0	1.193	7.223,1
YURTDIŞI ALACAKLILAR	499,3	1.311,4	392,9	0,0	177,8	0,0	0,0	0,0	0,0	0,0	9,0	2.390,4
Diğer Finansal Kuruluşlarca İhraç Edilen Menkul Değerler												
TOPLAM	3.706,6	15.660,4	2.013,5	616,2	0,0	0,0	0,0	0,0	0,0	0,0	0,0	21.996,6
YURTİÇİ ALACAKLILAR	3.691,9	15.388,2	1.963,8	600,2	0,0	0,0	0,0	0,0	0,0	0,0	0,0	21.644,2
BANKALAR	19,7	321,1	164,0	258,8	0,0	0,0	0,0	0,0	0,0	0,0	0,0	763,7
BANKADIŞI KESİM	3.672,2	15.067,1	1.799,7	341,4	0,0	0,0	0,0	0,0	0,0	0,0	0,0	20.880,5
Yatırım Fonları	2.792,0	10.000,3	1.141,3	201,2	0,0	0,0	0,0	0,0	0,0	0,0	0,0	14.134,8
Araç Kurumları	15,8	109,3	16,8	9,6	0,0	0,0	0,0	0,0	0,0	0,0	0,0	151,6
Emeklilik ve Sigorta Şirketleri	69,8	403,9	124,4	45,2	0,0	0,0	0,0	0,0	0,0	0,0	0,0	643,3
Gerçek Kişiler	547,8	2.786,8	277,4	52,5	0,0	0,0	0,0	0,0	0,0	0,0	0,0	3.664,4
Diğer	247	1.767	240	33	0	0	0	0	0	0	0	2.286,3
YURTDIŞI ALACAKLILAR	14,6	272,1	49,7	16,0	0,0	0,0	0,0	0,0	0,0	0,0	0,0	352,5
Mali Olmayan Kuruluşlarca İhraç Edilen Menkul Değerler												
TOPLAM	629,8	2.719,3	2.717,0	947,4	930,5	382,9	0,0	0,0	0,0	0,7	0,0	8.327,7
YURTİÇİ ALACAKLILAR	585,0	2.621,3	2.477,5	875,9	830,0	283,1	0,0	0,0	0,0	0,7	0,0	7.673,5
BANKALAR	8,3	104,8	61,1	30,6	107,7	5,0	0,0	0,0	0,0	0,0	0,0	317,5
BANKADIŞI KESİM	576,7	2.516,5	2.416,3	845,3	722,3	278,1	0,0	0,0	0,0	0,7	0,0	7.356,0
Yatırım Fonları	353,9	1.235,4	1.480,2	445,0	391,2	229,0	0,0	0,0	0,0	0,0	0,0	4.134,6
Araç Kurumları	7,3	25,6	10,7	5,2	20,9	1,3	0,0	0,0	0,0	0,0	0,0	70,8
Emeklilik ve Sigorta Şirketleri	17,4	162,2	204,6	51,1	78,5	0,0	0,0	0,0	0,0	0,0	0,0	513,8
Gerçek Kişiler	123,3	659,6	368,0	202,4	107,6	16,7	0,0	0,0	0,0	0,7	0,0	1.478,3
Diğer	75	434	353	142	124	31	0	0	0	0	0	1.159
YURTDIŞI ALACAKLILAR	44,7	98,0	239,6	71,5	100,5	99,8	0,0	0,0	0,0	0,0	0,0	654,1

Kaynak: Merkezi Kayıt Kuruluşu, Borsa İstanbul A.Ş., Bloomberg.

Not: Geçicidir.

Tablo - 10. Yurtiçi ve Yurtdışı Yerleşiklerin Mülkiyetindeki Yurtiçinde İhraç Edilen Özel Sektör Borçlanma Araçlarının Vade Dağılımı (Piyasa Değeri - Milyon ABD Doları)

(01.12.2017 Tarihi İtibarıyla)												
A-KALAN VADEYE GÖRE DAĞILIM	0-3 Ay	4-6 Ay	7-9 Ay	10-12 Ay	Toplam 1 Yıl	13-18 Ay	19-24 Ay	Toplam 2 Yıl	24 Aydan Fazla	TOPLAM		
BANKALARCA İHRAÇ EDİLEN MENKUL DEĞERLER												
TOPLAM	5.935,7	1.909,9	398,6	399,2	8.643,4	328,8	523,9	9.496,1	715,1	10.211,2		
YURTIÇİ ALACAKLILAR	5.642,5	1.768,9	386,8	385,6	8.183,7	231,7	521,3	8.936,7	667,7	9.604,4		
BANKALAR	215,8	57,3	39,2	92,1	404,4	78,3	241,4	724,2	8,3	732,5		
BANKADIŞI KESİM	5.426,7	1.711,5	347,5	293,5	7.779,3	153,3	279,9	8.212,5	659,4	8.871,9		
Yatırım Fonları	2.604,8	755,2	26,4	39,3	3.425,8	10,9	13,4	3.450,1	309,7	3.759,7		
Araç Kurumları	16,9	1,6	0,0	0,0	18,5	0,0	0,0	18,5	13,5	32,0		
Emeklilik ve Sigorta Şirketleri	107,0	1,3	0,0	0,0	108,3	0,0	0,0	108,3	17,8	126,1		
Gerçek Kişiler	1.844,1	589,7	193,3	177,6	2.804,7	107,2	194,8	3.106,7	13,6	3.120,3		
Diğer	853,8	363,8	127,8	76,6	1.422,0	35,2	71,7	1.528,9	304,8	1.833,7		
YURTDIŞI ALACAKLILAR	293,2	141,0	11,8	13,7	459,7	97,2	2,6	559,4	47,4	606,9		
Diğer Finansal Kuruluşlarca İhraç Edilen Menkul Değerler												
TOPLAM	2.851,1	1.638,2	173,2	204,9	4.867,4	379,4	137,6	5.384,4	199,9	5.584,3		
YURTIÇİ ALACAKLILAR	2.825,3	1.627,4	148,6	202,4	4.803,7	365,4	129,8	5.299,0	195,8	5.494,8		
BANKALAR	46,5	25,6	3,5	5,3	80,9	14,4	14,8	110,2	83,7	193,9		
BANKADIŞI KESİM	2.778,8	1.601,9	145,1	197,1	4.722,8	351,0	115,0	5.188,9	112,1	5.301,0		
Yatırım Fonları	2.038,4	972,3	96,1	123,8	3.230,7	213,9	78,3	3.522,9	65,5	3.588,4		
Araç Kurumları	14,5	12,4	1,9	2,5	31,2	3,9	0,7	35,9	2,6	38,5		
Emeklilik ve Sigorta Şirketleri	74,2	37,9	3,2	1,3	116,5	27,8	6,1	150,3	13,0	163,3		
Gerçek Kişiler	381,6	376,7	33,7	49,0	841,0	65,2	4,8	910,9	19,4	930,3		
Diğer	270,2	202,5	10,3	20,5	503,5	40,2	25,1	568,8	11,7	580,4		
YURTDIŞI ALACAKLILAR	25,8	10,8	24,5	2,6	63,7	14,0	7,7	85,4	4,1	89,5		
Mali Olmayan Kuruluşlarca İhraç Edilen Menkul Değerler												
TOPLAM	249,5	146,0	208,9	189,7	794,1	457,6	288,4	1.540,0	574,1	2.114,2		
YURTIÇİ ALACAKLILAR	236,6	144,9	203,2	184,4	769,1	420,0	253,9	1.443,0	505,1	1.948,1		
BANKALAR	6,4	8,2	6,9	6,2	27,7	6,6	9,9	44,2	36,4	80,6		
BANKADIŞI KESİM	230,2	136,7	196,3	178,2	741,4	413,4	243,9	1.398,7	468,8	1.867,5		
Yatırım Fonları	142,3	64,1	93,0	80,1	379,4	242,2	157,7	779,2	270,4	1.049,7		
Araç Kurumları	2,1	2,0	1,5	1,2	6,8	3,8	0,4	11,1	6,9	18,0		
Emeklilik ve Sigorta Şirketleri	7,8	11,3	18,1	4,1	41,3	36,9	19,3	97,5	32,9	130,4		
Gerçek Kişiler	42,5	41,7	41,6	62,9	188,7	75,6	27,9	292,2	83,1	375,3		
Diğer	35,5	17,7	42,1	29,9	125,2	54,8	38,6	218,7	75,4	294,1		
YURTDIŞI ALACAKLILAR	12,9	1,1	5,6	5,3	25,0	37,5	34,5	97,1	69,0	166,1		
B- Yıllara Göre Dağılım												
	2017	2018	2019	2020	2021	2022	2023	2024	2025	2026	2027	TOTAL
BANKALARCA İHRAÇ EDİLEN MENKUL DEĞERLER												
TOPLAM	1.462,6	7.182,3	851,2	8,3	45,1	0,0	0,0	0,0	0,0	0,0	661,7	10.211,2
YURTIÇİ ALACAKLILAR	1.335,9	6.849,4	751,4	8,3	0,0	0,0	0,0	0,0	0,0	0,0	659,5	9.604,4
BANKALAR	33,1	372,3	318,8	6,4	0,0	0,0	0,0	0,0	0,0	0,0	1,9	732,5
BANKADIŞI KESİM	1.302,8	6.477,1	432,6	1,8	0,0	0,0	0,0	0,0	0,0	0,0	657,6	8.871,9
Yatırım Fonları	638,8	2.787,6	23,7	0,0	0,0	0,0	0,0	0,0	0,0	0,0	309,7	3.759,7
Araç Kurumları	0,0	18,5	0,0	0,0	0,0	0,0	0,0	0,0	0,0	0,0	13,5	32,0
Emeklilik ve Sigorta Şirketleri	53,8	54,5	0,0	0,0	0,0	0,0	0,0	0,0	0,0	0,0	17,8	126,1
Gerçek Kişiler	389,9	2.414,7	302,0	0,0	0,0	0,0	0,0	0,0	0,0	0,0	13,6	3.120,3
Diğer	220	1.202	107	2	0	0	0	0	0	0	303	1.834
YURTDIŞI ALACAKLILAR	126,8	332,9	99,7	0,0	45,1	0,0	0,0	0,0	0,0	0,0	2,3	606,9
Diğer Finansal Kuruluşlarca İhraç Edilen Menkul Değerler												
TOPLAM	941,0	3.975,7	511,2	156,4	0,0	0,0	0,0	0,0	0,0	0,0	0,0	5.584,3
YURTIÇİ ALACAKLILAR	937,3	3.906,6	498,6	152,4	0,0	0,0	0,0	0,0	0,0	0,0	0,0	5.494,8
BANKALAR	5,0	81,5	41,6	65,7	0,0	0,0	0,0	0,0	0,0	0,0	0,0	193,9
BANKADIŞI KESİM	932,3	3.825,1	456,9	86,7	0,0	0,0	0,0	0,0	0,0	0,0	0,0	5.301,0
Yatırım Fonları	708,8	2.538,8	289,8	51,1	0,0	0,0	0,0	0,0	0,0	0,0	0,0	3.588,4
Araç Kurumları	4,0	27,8	4,3	2,4	0,0	0,0	0,0	0,0	0,0	0,0	0,0	38,5
Emeklilik ve Sigorta Şirketleri	17,7	102,5	31,6	11,5	0,0	0,0	0,0	0,0	0,0	0,0	0,0	163,3
Gerçek Kişiler	139,1	707,5	70,4	13,3	0,0	0,0	0,0	0,0	0,0	0,0	0,0	930,3
Diğer	63	449	61	8	0	0	0	0	0	0	0	580
YURTDIŞI ALACAKLILAR	3,7	69,1	12,6	4,1	0,0	0,0	0,0	0,0	0,0	0,0	0,0	89,5
Mali Olmayan Kuruluşlarca İhraç Edilen Menkul Değerler												
TOPLAM	159,9	690,3	689,8	240,5	236,2	97,2	0,0	0,0	0,0	0,2	0,0	2.114,2
YURTIÇİ ALACAKLILAR	148,5	665,5	629,0	222,4	210,7	71,9	0,0	0,0	0,0	0,2	0,0	1.948,1
BANKALAR	2,1	26,6	15,5	7,8	27,3	1,3	0,0	0,0	0,0	0,0	0,0	80,6
BANKADIŞI KESİM	146,4	638,9	613,4	214,6	183,4	70,6	0,0	0,0	0,0	0,2	0,0	1.867,5
Yatırım Fonları	89,8	313,6	375,8	113,0	99,3	58,1	0,0	0,0	0,0	0,0	0,0	1.049,7
Araç Kurumları	1,9	6,5	2,7	1,3	5,3	0,3	0,0	0,0	0,0	0,0	0,0	18,0
Emeklilik ve Sigorta Şirketleri	4,4	41,2	52,0	13,0	19,9	0,0	0,0	0,0	0,0	0,0	0,0	130,4
Gerçek Kişiler	31,3	167,5	93,4	51,4	27,3	4,2	0,0	0,0	0,0	0,2	0,0	375,3
Diğer	19	110	90	36	32	8	0	0	0	0	0	294
YURTDIŞI ALACAKLILAR	11,4	24,9	60,8	18,2	25,5	25,3	0,0	0,0	0,0	0,0	0,0	166,1

Kaynak: Merkezi Kayıt Kuruluşu, Borsa İstanbul A.Ş., Bloomberg.

Not: Geçicidir.