

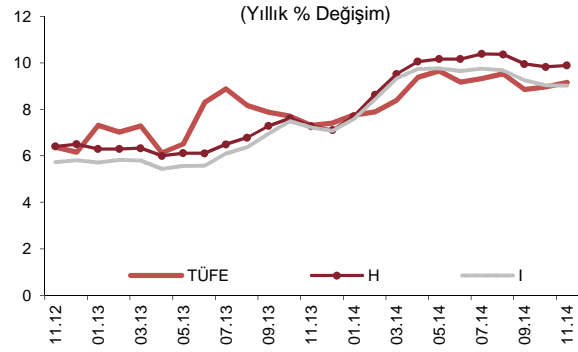
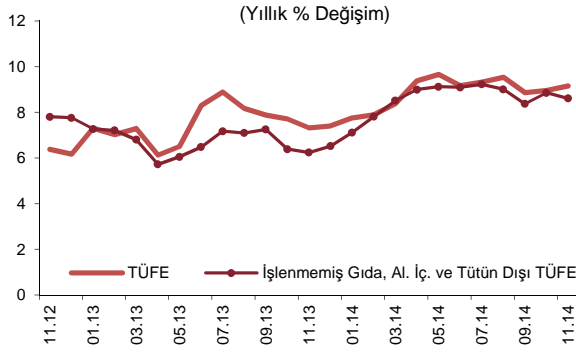
ÖZET...

Kasım ayında tüketici fiyatları yüzde 0,18 oranında artmış ve yıllık enflasyon yüzde 9,15'e yükselmiştir. Bu dönemde enflasyon, gıda grubunda yüksek seyrini korurken enerji grubunda uluslararası petrol fiyatlarındaki düşüşler paralelinde gerilemiştir. Akaryakıt fiyatları ile yakından ilişkili kalemler kanalıyla hizmet enflasyonu ana eğiliminde de bir miktar düşüş gözlenmiştir. Bu doğrultuda çekirdek enflasyon göstergelerinin ana eğilimlerindeki iyileşme devam etmiştir.

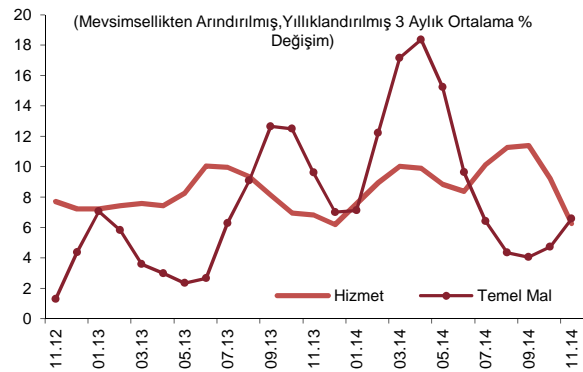
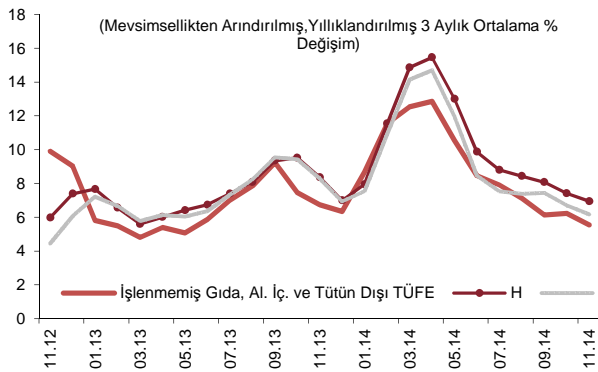
...DEĞERLENDİRMELER...

Kasım ayında tüketici fiyatları yüzde 0,18 oranında artmış ve yıllık enflasyon yüzde 9,15'e yükselmiştir. Bu dönemde ÖKTG-H endeksinin yıllık artış oranı önceki aya kıyasla sınırlı bir artışla yüzde 9,89'a yükselirken ÖKTG-I endeksinin yıllık artış oranı yatay seyrederken yüzde 9,03 olmuştur.

Alt gruplar incelendiğinde, gıda ve temel mal gruplarının yıllık tüketici enflasyonuna katkısının sırasıyla 0,40 ve 0,11 puan artığı gözlenmiştir. Enerji ve hizmet gruplarının katkısı ise sırasıyla 0,25 ve 0,09 puan gerilemiştir.



Enflasyonun üç aylık ortalamalara göre ana eğilimleri incelendiğinde, çekirdek enflasyon göstergelerindeki iyileşmenin devam ettiği gözlenmiştir. Mevsimsellikten arındırılmış verilerle temel mal enflasyonu ana eğilimi yükselirken hizmet enflasyonu ana eğilimi hızlı bir şekilde gerilemiştir. Bu gelişmede akaryakıt fiyatları ile bağlantısı güçlü hizmet gruplarında kaydedilen düşüşler etkili olmuştur.

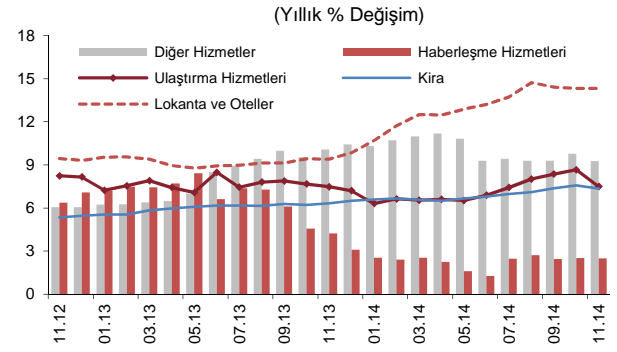
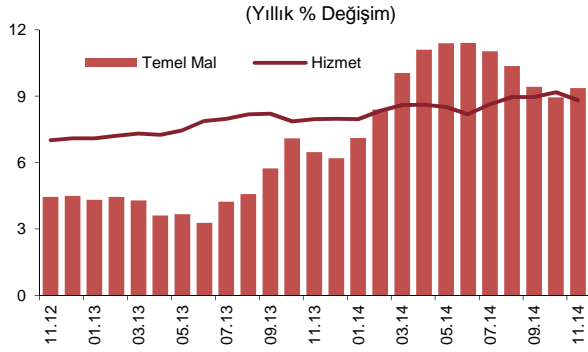


Kasım ayında hizmet fiyatları aylık bazda yatay seyretmiş, grup yıllık enflasyonu 0,36 puan azalışla yüzde 8,81'e gerilemiştir. Hizmet fiyatları son aylarda kaydedilen olumsuz görünümün aksine bu dönemde ılımlı bir seyir izlemiştir. Özellikle petrol fiyatlarındaki düşüşlerin akaryakıt ile ilişkili hizmet fiyatlarına olumlu yansıdığı gözlenmiştir. Nitekim ulaştırma hizmetleri ve paket

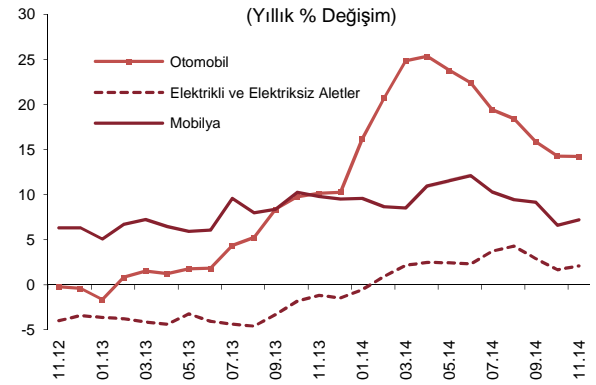
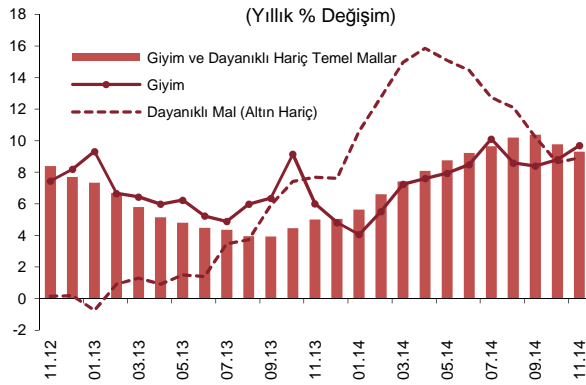
KASIM AYI FİYAT GELİŞMELERİ

4 ARALIK 2014

tur fiyatları bir önceki aya göre sırasıyla yüzde 1,30 ve yüzde 9,25 oranlarında gerilemiştir. Bu gelişmelere ek olarak, mevsimsel etkilerden arındırılmış verilerle kiralarda son bir yıllık dönemdeki en düşük aylık artış oranı kaydedilmiştir. Öte yandan, lokanta-otel grubunda yıllık enflasyon yüzde 14,32 ile yüksek düzeyini sürdürmüştür.



Temel mal grubu yıllık enflasyonu Kasım ayında yaklaşık 0,4 puanlık bir artışla yüzde 9,36'ya yükselmiştir. Bu dönemde giyim ve dayanıklı tüketim malları gruplarında yıllık enflasyon artmıştır. Dayanıklı tüketim mallarında, Kasım ayında otomobil fiyatlarında azalış kaydedilirken mobilya ve beyaz eşya fiyatları sırasıyla yüzde 0,84 ve 1,75 oranında yükselmiştir. Böylelikle Mayıs ayından bu yana dayanıklı mallar yıllık enflasyonunda gözlenen gerileme duraklamıştır. Giyim fiyatlarında ise yüksek oranlı sezon artışlarının sürmesi ile yıllık enflasyonda yükseliş kaydedilmiştir. Öte yandan, giyim ve dayanıklı dışı temel mal grubu yıllık enflasyonundaki azalış devam etmiştir.



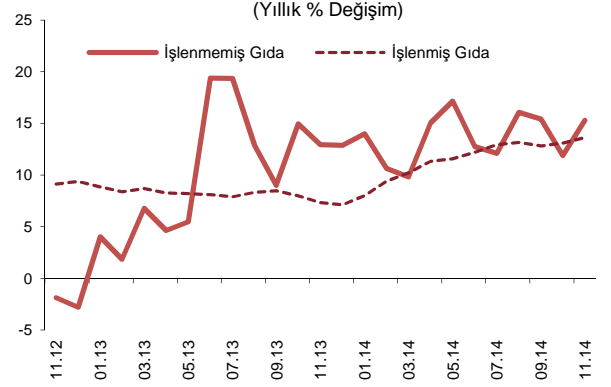
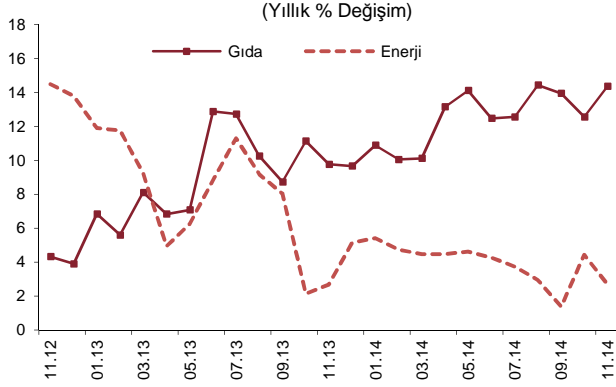
Kasım ayında enerji fiyatları yüzde 1,44 oranında azalmıştır. Bu gelişmede, uluslararası petrol fiyatlarındaki seyre bağlı olarak sırasıyla yüzde 4,45 ve 4,37 oranlarında gerileyen akaryakıt ve tüpgaz fiyatları belirleyici olmuştur. Öte yandan, belediye şebeke suyu fiyatları Ekim ayının ardından Kasım ayında da artmış ve bu grupta yıllık enflasyon genel enerji grubu görünümünden ayrışarak yüzde 11,08'e yükselmiştir. Sonuç olarak, bu dönemde yıllık enerji enflasyonu 1,75 puan azalarak yüzde 2,68 seviyesine gerilemiştir.

Gıda ve alkolsüz içecekler grubunda yıllık enflasyon 1,81 puan yükselerek yüzde 14,37 olmuştur. Taze meyve sebze grubunda yıllık enflasyon temelde baz etkisiyle önemli oranda yükselirken mevsimsel etkilerden arındırılmış veriler işlenmemiş gıda grubunda son üç aylık dönemde kısmi bir düzeltme eğilimine işaret etmiştir. Öte yandan, işlenmiş gıda fiyatlarındaki olumsuz görünüm Kasım ayında devam etmiş ve alt gruplar genelindeki yükselişlerle grup yıllık enflasyonu yüzde 13,61 olmuştur. İşlenmiş gıda fiyatlarındaki bu görünümde, önceki aya benzer şekilde, ekmeğin yanı sıra et ürünleri, kahve-çay ve konserve işlenmiş sebze fiyatlarında

KASIM AYI FİYAT GELİŞMELERİ

4 ARALIK 2014

kaydedilen artışlar belirleyici olmuştur. Mevcut durumda yıllık enflasyon işlenmiş et ürünlerinde yüzde 21,80, kahve-çay grubunda yüzde 17,71 ve ekmek-tahıl grubunda ise yüzde 15,37 ile yüksek seyretmektedir.



	Aylık Yüzde Değişim		Yıllık Yüzde Değişim	
	Kasım 2014	Kasım 2013	Kasım 2014	Kasım 2013
TÜFE	0,18	0,01	9,15	7,32
1. Mallar	0,25	-0,12	9,29	7,07
Enerji	-1,44	0,25	2,68	2,68
Gıda ve Alkolsüz İçecekler	0,24	-1,34	14,37	9,77
İşlenmemiş Gıda	-0,54	-3,48	15,29	12,93
Taze Meyve-Sebze	-1,08	-10,56	14,34	15,26
Diğer İşlenmemiş Gıda	-0,21	1,74	15,94	11,30
İşlenmiş Gıda	0,95	0,49	13,61	7,35
Ekmek ve Tahıllar	1,21	0,55	15,37	10,42
Diğer İşlenmiş Gıda	0,79	0,46	12,54	5,51
Enerji ve Gıda Dışı Mallar	0,98	0,61	8,48	6,98
Temel Mallar	1,30	0,92	9,36	6,47
Dayanıklı Mallar	-0,19	-0,31	8,59	6,26
Dayanıklı Mallar (Altın Hariç)	0,03	-0,25	8,93	7,69
Alkollü İçecekler ve Tütün	0,00	-0,64	4,81	13,55
Altın	-4,68	-1,56	1,94	-15,76
2. Hizmetler	0,02	0,35	8,81	7,96
Kira	0,48	0,68	7,36	6,32
Lokanta ve Oteller	0,63	0,64	14,32	9,40
Ulaştırma Hizmetleri	-1,30	-0,23	7,50	7,47
Haberleşme Hizmetleri	0,00	0,01	2,49	4,24
Diğer Hizmetler*	-0,07	0,40	9,28	10,07
3. Temel Göstergeler				
İşlenmemiş Gıda, Al. İç. ve Tütün Dışı TÜFE	0,30	0,53	8,61	6,24
ÖKTG-H	0,67	0,61	9,89	7,28
ÖKTG-I	0,62	0,63	9,03	7,22

Kaynak: TÜİK, TCMB.

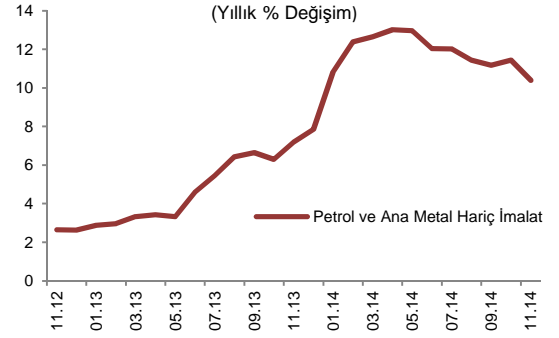
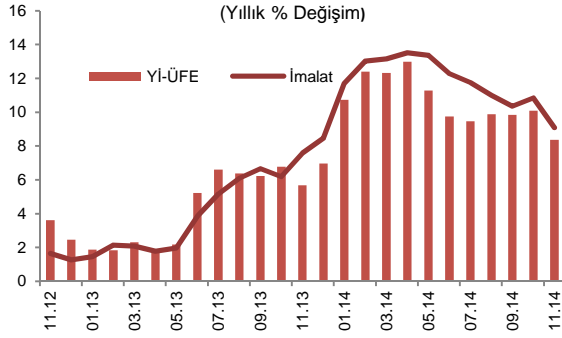
*Diğer hizmetler: Kira, lokanta ve oteller, ulaştırma ile haberleşme hizmetleri dışında kalan hizmet endeksi.

KASIM AYI FİYAT GELİŞMELERİ

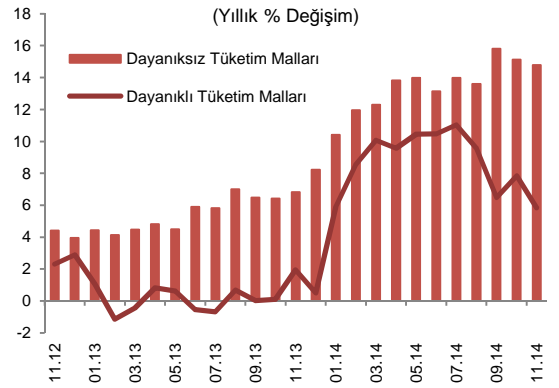
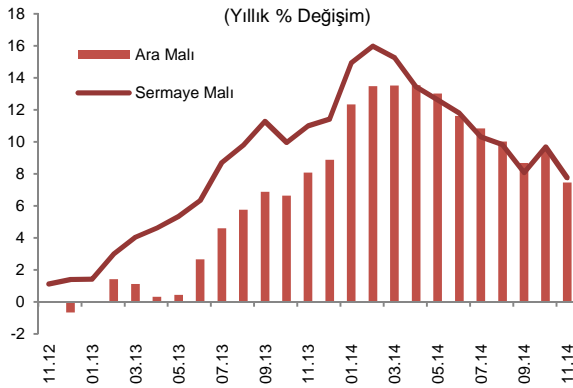
4 ARALIK 2014

...Yİ-ÜFE...

Yurt içi üretici fiyatları Kasım ayında yüzde 0,97 oranında gerilemiş ve grup yıllık enflasyonu 1,73 puan azalışla yüzde 8,36 olmuştur. Uluslararası petrol fiyatlarındaki düşüş eğiliminin belirleyici olduğu bu dönemde, yıllık enflasyon imalat sanayisinde yüzde 9,08'e, petrol ve ana metal hariç imalat sanayisinde ise yüzde 10,39'a gerilemiştir.



Ana sanayi gruplarına göre incelendiğinde, dayanıksız tüketim malları fiyatlarının yatay seyrettiği, dayanıklı tüketim malları ile ara ve sermaye mallarında ise fiyatların düştüğü (sırasıyla yüzde -1,50, -0,89 ve -0,73) görülmektedir. Bu çerçevede Kasım ayında ana grupların tamamında yıllık enflasyon gerilemiştir. Bu dönemde hem gıda üretici fiyatlarındaki artışın durması hem de petrol fiyatlarındaki düşüşün etkisiyle tüketici fiyatları üzerinde imalat sanayi fiyatları kaynaklı baskıların önceki aylara kıyasla hafiflediği gözlenmiştir.



KASIM AYI FİYAT GELİŞMELERİ

4 ARALIK 2014

...TABLOLAR

Kasım Ayı TÜFE ve Alt Kalemler (Yüzde Değişim)					
	Ağırlık	2014		2013	
		Aylık	Yıllık	Aylık	Yıllık
TÜFE	100	0,18	9,15	0,01	7,32
Gıda ve Alkolsüz İçecekler	24,45	0,24	14,37	-1,34	9,77
Alkollü İçecekler ve Tütün	5,29	0,00	4,81	-0,64	13,55
Giyim ve Ayakkabı	7,17	4,11	9,71	3,27	6,04
Konut	16,41	0,21	7,64	0,44	4,16
Ev Eşyası	7,52	0,86	8,13	0,52	5,97
Sağlık	2,44	0,23	9,33	0,76	4,07
Ulaştırma	15,54	-1,79	5,06	-0,08	8,28
Haberleşme	4,70	-0,13	1,59	-0,41	2,58
Eğlence ve Kültür	3,36	-1,32	5,89	0,65	4,80
Eğitim	2,26	0,25	8,31	0,00	10,06
Lokanta ve Oteller	6,58	0,63	14,32	0,64	9,40
Çeşitli Mal ve Hizmetler	4,28	-0,10	8,82	0,21	2,35

Kaynak: TÜİK.

Kasım Ayı Yİ-ÜFE ve Alt Kalemler (Yüzde Değişim)					
	Ağırlık	2014		2013	
		Aylık	Yıllık	Aylık	Yıllık
Yİ-ÜFE	100	-0,97	8,36	0,62	5,67
Madencilik	3,97	-1,65	3,29	-0,32	11,53
İmalat	85,93	-0,84	9,08	0,76	7,58
Elektrik, Gaz Üretimi ve Dağıtımı	9,31	-2,19	0,43	-1,16	-12,60
Su Temini	0,79	1,78	12,03	1,32	10,88

Kaynak: TÜİK.

Bu rapor, fiyat istatistiklerinin Türkiye İstatistik Kurumu (TÜİK) tarafından yayımlanmasını izleyen iş günü içinde yayımlanmakta ve TCMB'nin bir önceki ayın enflasyon rakamlarına ilişkin ilk görüşlerini ifade etmekte olup, resmi fiyat istatistiklerinin açıklanması ile Para Politikası Kurulu toplantısı arasında geçen süre zarfında aylık enflasyon gelişmelerinin kamuoyu tarafından daha sağlıklı biçimde yorumlanmasına katkıda bulunmayı amaçlamaktadır.