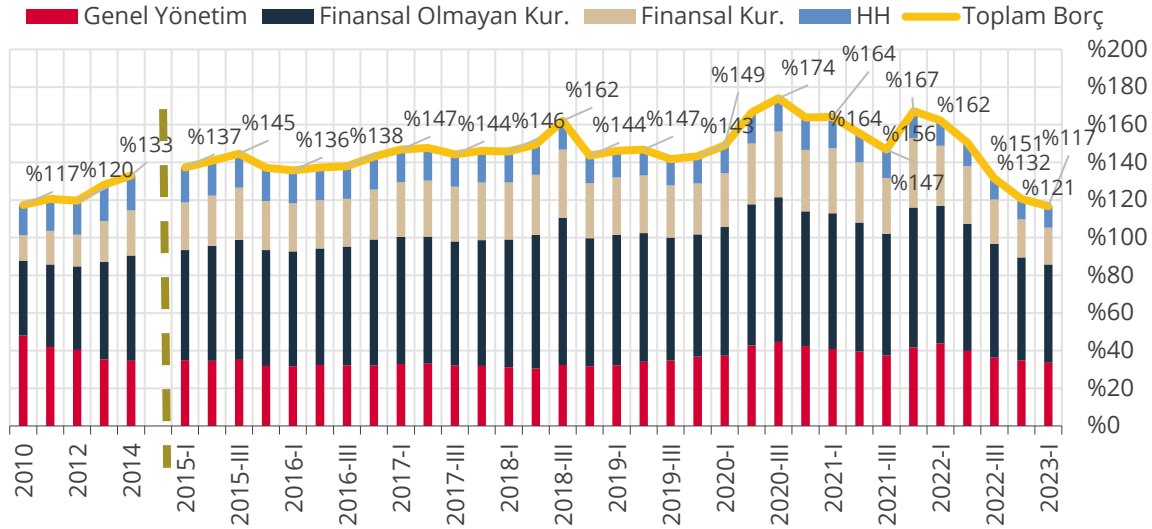


## V. Borçluluk Oranları ve Ülke Karşılaştırmaları

Yurt içinde yerleşik sektörlerin kullandıkları krediler ve ihraç ettikleri borçlanma senetlerinin toplamından oluşan finansal hesaplar tanımlı toplam borcun GSYİH'ye oranı, 2023 yılı birinci çeyreğinde %117 seviyesinde gerçekleşmiştir (Grafik 19).

**Grafik 19: Sektörlerin Toplam Borcu/GSYİH\* (%)**



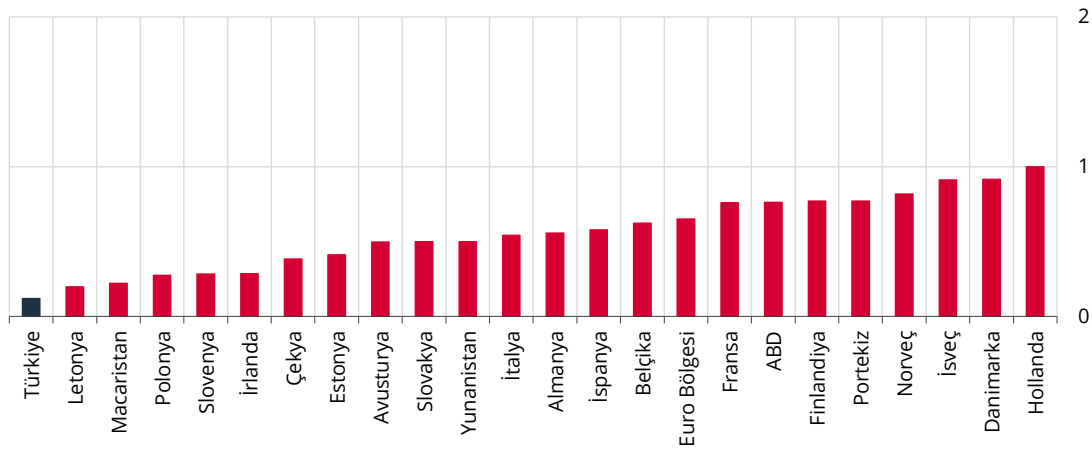
Kaynak: TCMB, TÜİK.

Son Gözlem: 2023-I

(\*) Borçlar; krediler ve borçlanma senetlerinden oluşmaktadır.

Hanehalkı yükümlülüklerinin GSYİH'ye oranına bakıldığında; 2023 yılının birinci çeyreğinde Türkiye'nin karşılaştırma yapılan ülkeler arasında borçluluk düzeyi en düşük ülke olduğu görülmektedir (Grafik 20).

**Grafik 20: Hanehalkı Yükümlülükleri/GSYİH, Karşılaştırma**



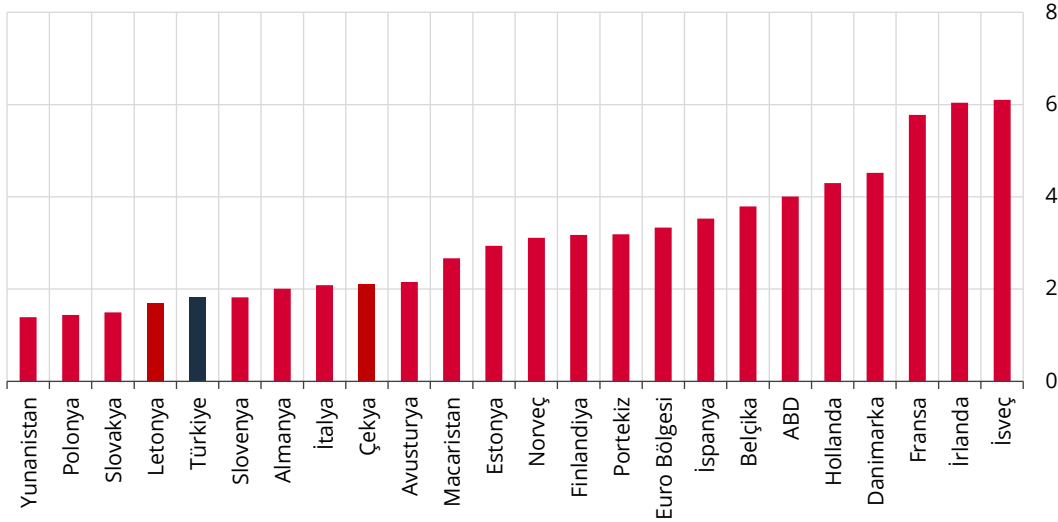
Kaynak: TCMB, TÜİK, OECD.

Son Gözlem: 2023-I

Dipnot: Diğer ülke verileri 2022 IV. Çeyrek itibarıyladır.

Finansal olmayan kuruluşların yükümlülüklerinin GSYİH'ye oranları çeşitli ülkelerle karşılaştırıldığında; 2023 yılı birinci çeyreğinde, Türkiye'nin borçluluk düzeyi düşük ülkeler arasında yer aldığı görülmektedir (Grafik 21).

**Grafik 21: Finansal Olmayan Kuruluşların Yükümlülükleri / GSYİH, Karşılaştırma**



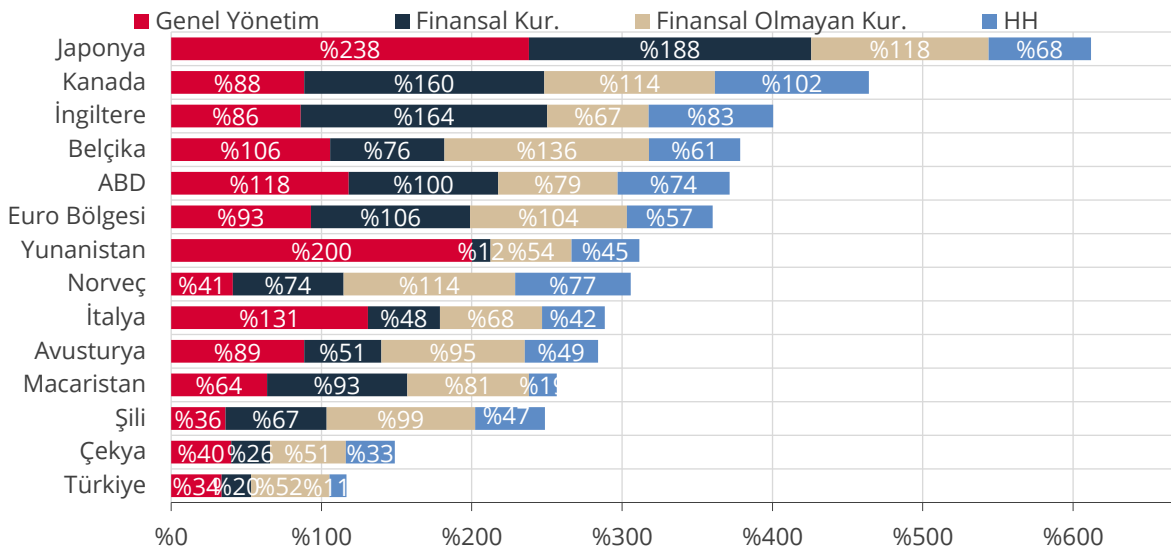
Kaynak: TCMB, TÜİK, OECD.

Son Gözlem:2023-I

Dipnot: Diğer ülke verileri 2022 IV. Çeyrek itibarıyla.

Tüm sektörlerin borçluluk oranları diğer ülkeler ile karşılaştırıldığında; 2023 yılı birinci çeyreği itibarıyla Türkiye'de yerleşik sektörlerin toplam borcunun düşük seviyede gerçekleştiği görülmektedir (Grafik 22).

**Grafik 22: Borç/GSYİH Ülke Karşılaştırması, Sektörler İtibarıyla\* (%)**



Kaynak: TCMB, TÜİK, OECD.

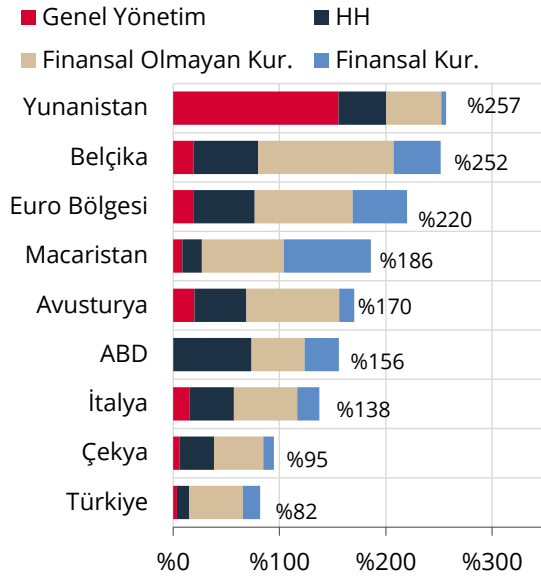
Son Gözlem:2023-I

(\*) Borçlar; krediler ve borçlanma senetlerinden oluşmaktadır.

Dipnot: Diğer ülke verileri 2022 IV. Çeyrek itibarıyla.

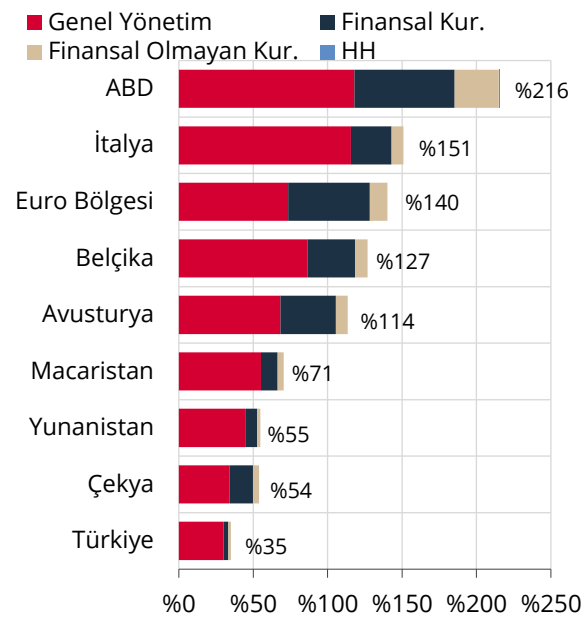
Borçluluk oranının finansal araçlar itibarıyla ülke karşılaştırması yapıldığında; 2023 yılı birinci çeyreklik dönemi itibarıyla Türkiye'nin kredi/GSYİH ve borçlanma senetleri/GSYİH oranı en düşük ülke olduğu görülmektedir. Kredi borçluluk oranında en büyük sektör GSYİH'nın %51'i ile finansal olmayan kuruluşlar olurken, borçlanma senetlerinde %30 ile genel yönetim önde gelen sektör olmuştur (Grafik 23 ve 24).

**Grafik 23: Kredi/GSYİH Ülke Karşılaştırması, Sektörler İtibarıyla (%)**



Kaynak: TCMB, TÜİK, OECD. Son Gözlem: 2023-I  
Dipnot: Diğer ülke verileri 2022 IV. Çeyrek itibarıyla.

**Grafik 24: Borçlanma Sen./GSYİH Ülke Karşılaştırması, Sektörler İtibarıyla (%)**



Kaynak: TCMB, TÜİK, OECD. Son Gözlem: 2023-I  
Dipnot: Diğer ülke verileri 2022 IV. Çeyrek itibarıyla.