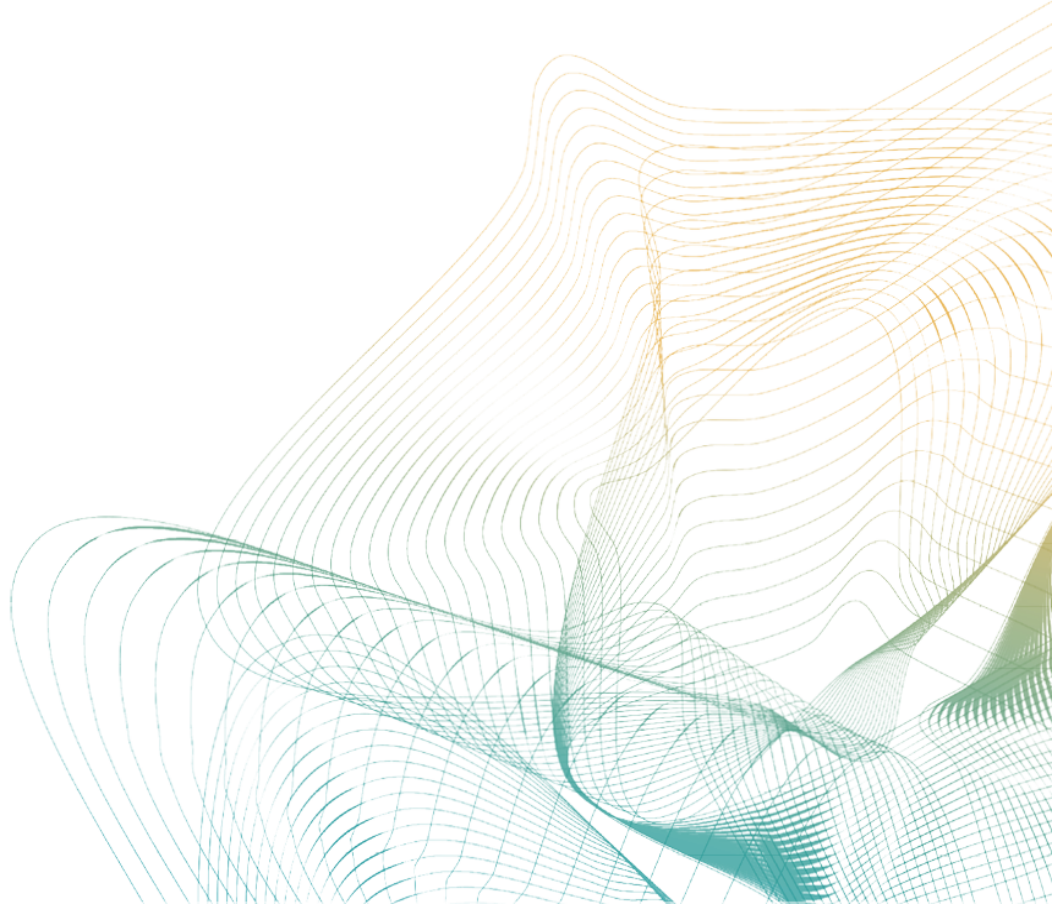


İmalat Sanayi Kapasite Kullanım Oranı

Ocak 2018

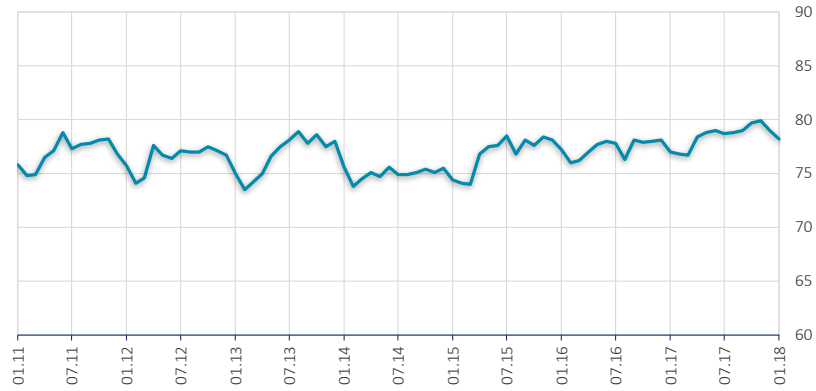


İMALAT SANAYİ KAPASİTE KULLANIM ORANI

2018 yılı Ocak ayında imalat sanayinde faaliyet gösteren **2623** işyerine "İktisadi Yönelim Anketi" formu gönderilmiş, **2103** katılımcıdan yanıt alınmıştır. Tüm katılımcıların yanıtları ağırlıklı olarak toplulaştırılmıştır.

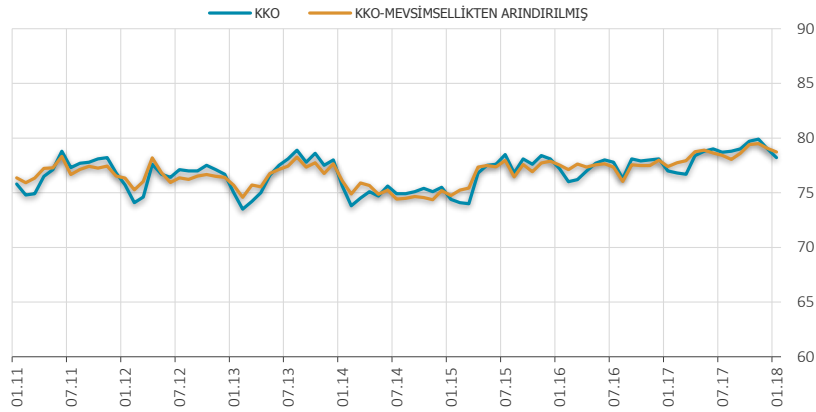
2018 yılı Ocak ayında imalat sanayi genelinde kapasite kullanım oranı, bir önceki aya göre **0,8** puan azalarak yüzde **78,2** seviyesinde gerçekleşmiştir (Grafik 1).

Grafik 1. İmalat Sanayi Kapasite Kullanım Oranı (KKO) (%)



İmalat sanayi genelinde mevsimsel etkilerden arındırılmış kapasite kullanım oranı bir önceki aya göre **0,3** puan azalarak yüzde **78,7** seviyesinde gerçekleşmiştir (Grafik 2).

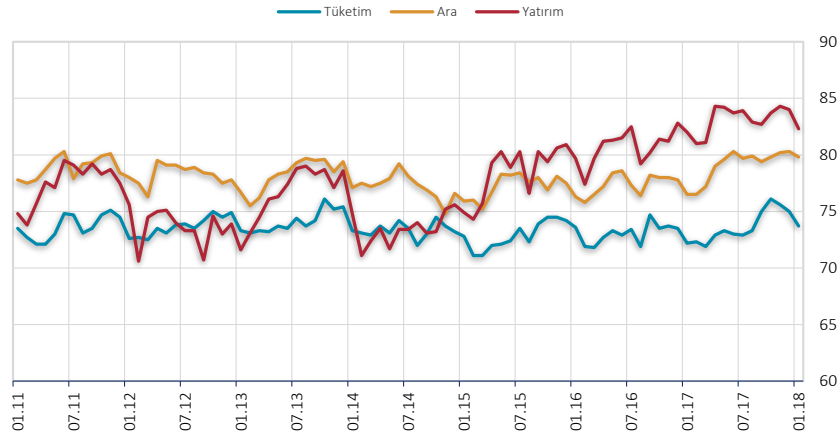
Grafik 2. KKO - Mevsimsel Etkilerden Arındırılmış (%)



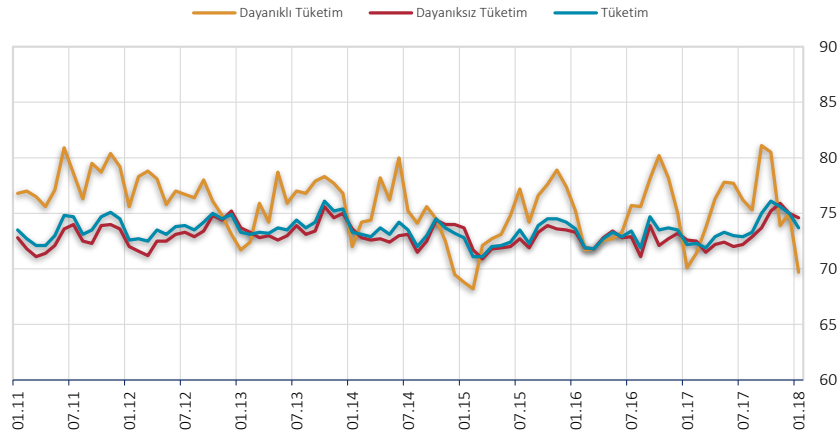
Mal Gruplarına Göre Kapasite Kullanım Oranı

2018 yılı Ocak ayında mal gruplarına göre kapasite kullanım oranları değerlendirildiğinde, tüm mal gruplarında azalış olduğu görülmektedir (Grafik 3 ve Grafik 4).

Grafik 3. Tüketim - Ara - Yatırım Malları (%)



Grafik 4. Dayanıklı Tüketim - Dayanaksız Tüketim - Tüketim Malları (%)



- **İmalat Sanayi Kapasite Kullanım Oranı**, imalat sanayi sektöründe faaliyet gösteren işyerlerinin TCMB "İktisadi Yönelim Anketi"ne verdikleri yanıtlara dayalı olarak hesaplanmakta ve **Resmî İstatistik Programı (RİP)** kapsamında yayımlanmaktadır.
- İktisadi Yönelim Anketi, Mayıs 2007 tarihinden itibaren "**Avrupa Birliği Uyumlaştırılmış İşyeri ve Tüketici Anketleri Ortak Programı**"na dahil olarak, Avrupa Komisyonu'nun finansman katkısı ile gerçekleştirilmektedir.
- İlgili verilere ve yönemsel açıklama metnine, <http://www.tcmb.gov.tr> İnternet adresindeki "**İstatistikler/Reel Sektör İstatistikleri/İmalat Sanayi Kapasite Kullanım Oranı**" başlığı altından ulaşılabilir. Veriler ayrıca zaman serisi olarak "**İstatistikler/Elektronik Veri Dağıtım Sistemi (EVDS)/Üretim, İstihdam ve Ücret Verileri**" başlıkları altında da yer almaktadır.
- Anket sonuçları, katılımcıların yanıtları esas alınarak hesaplanmakta olup, Türkiye Cumhuriyet Merkez Bankası'nın görüş ve tahminlerini yansıtmamaktadır.

[Görüş ve Önerileriniz İçin:](#)

E-posta: iya@tcmb.gov.tr