

## MENKUL KIYMET İSTATİSTİKLERİ

(11.05.2018 Tarihi İtibarıyla)

**İstatistik Genel Müdürlüğü**  
Parasal ve Finansal Veriler Müdürlüğü

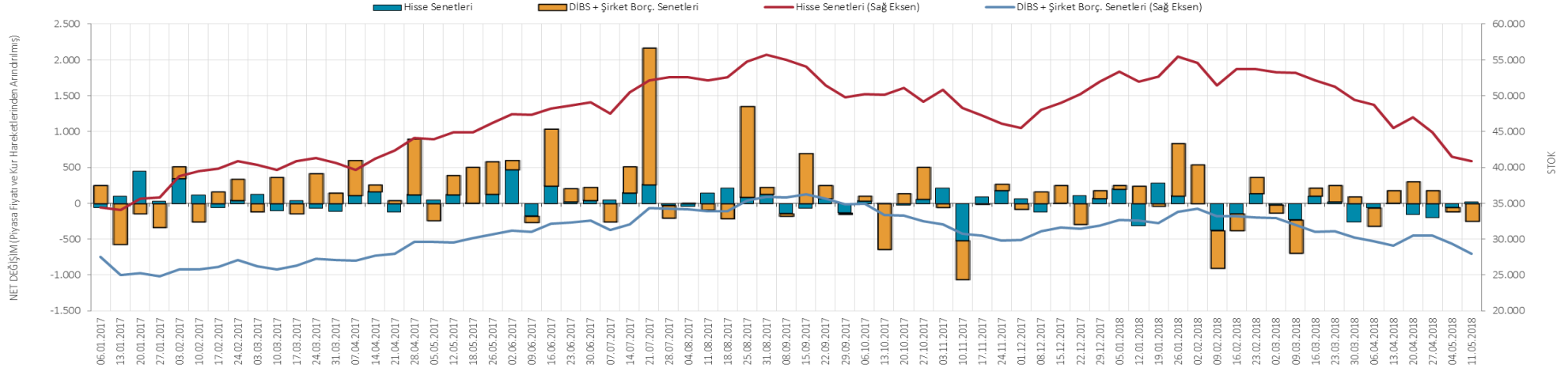
### İÇİNDEKİLER

- 1 [YURTDIŞINDA YERLEŞİK KİŞİLERİN PORTFÖYÜNDEKİ HİSSE SENEDİ VE İÇ BORÇLANMA SENETLERİ \(Milyon ABD Doları\)](#)
- 2 [DEVLET İÇ BORÇLANMA SENETLERİ \(DİBS\), ELİNDE TUTANLARA GÖRE \(Milyon TL\)](#)
- 3 [DEVLET İÇ BORÇLANMA SENETLERİ \(DİBS\), ELİNDE TUTANLARA GÖRE \(Milyon ABD Doları\)](#)
- 4 [DEVLET İÇ BORÇLANMA SENETLERİNİN VADE DAĞILIMI \(Milyon TL\)](#)
- 5 [DEVLET İÇ BORÇLANMA SENETLERİNİN VADE DAĞILIMI \(Milyon ABD Doları\)](#)
- 6 [YURTDIŞINDA İHRAÇ EDİLEN DEVLET BORÇLANMA SENETLERİ \(Milyon ABD Doları\)](#)
- 7 [ŞİRKETLERCE YURTIÇİNDE İHRAÇ EDİLEN BORÇLANMA SENETLERİ \(Milyon TL\)](#)
- 8 [ŞİRKETLERCE YURTIÇİNDE İHRAÇ EDİLEN BORÇLANMA SENETLERİ \(Milyon ABD Doları\)](#)
- 9 [ŞİRKETLERCE YURTIÇİNDE İHRAÇ EDİLEN BORÇLANMA SENETLERİNİN VADE DAĞILIMI \(Milyon TL\)](#)
- 10 [ŞİRKETLERCE YURTIÇİNDE İHRAÇ EDİLEN BORÇLANMA SENETLERİNİN VADE DAĞILIMI \(Milyon ABD Doları\)](#)
- 11 [ŞİRKETLERCE YURTDIŞINDA İHRAÇ EDİLEN BORÇLANMA SENETLERİ, NOMİNAL DEĞER \(Milyon ABD Doları\)](#)
- 12 [ŞİRKETLERCE YURTDIŞINDA İHRAÇ EDİLEN BORÇLANMA SENETLERİ, PİYASA DEĞERİ \(Milyon ABD Doları\)](#)

**Tablo - 1. Yurtdışında Yerleşik Kişilerin Portföyündeki Hisse Senedi ve İç Borçlanma Senetleri (Milyon ABD Doları)**

(Piyasa Değeri)	11.05.2018	04.05.2018	27.04.2018	20.04.2018	13.04.2018	06.04.2018	30.03.2018	23.03.2018	16.03.2018	09.03.2018	02.03.2018	23.02.2018	16.02.2018
<b>STOK</b>													
Hisse Senetleri	40.833,5	41.512,9	44.882,7	47.020,1	45.545,2	48.722,6	49.439,8	51.244,7	52.154,7	53.141,5	53.264,4	53.748,0	53.684,2
DİBS	27.101,3	28.430,1	29.614,2	29.602,1	28.190,7	28.807,4	29.305,4	30.123,7	30.027,9	30.966,7	31.956,9	32.080,9	32.244,4
<i>Bilgi için: Repo</i>	1.941,1	2.009,2	2.010,6	2.027,6	2.049,5	2.141,0	2.072,0	2.075,2	2.082,8	2.139,5	2.141,5	2.206,2	2.218,9
Şirket Borçlanma Senetleri <sup>(1)</sup>	876,9	882,7	909,5	922,9	898,0	916,3	927,1	947,8	953,3	975,3	965,3	968,6	981,4
<b>NET DEĞİŞİM (Piyasa Fiyatı ve Kur Hareketlerinden Arındırılmış)</b>													
Hisse Senetleri	28,8	-50,9	-196,6	-146,8	10,9	-56,5	-255,9	25,7	105,8	-222,8	-14,2	142,1	-139,9
DİBS	-230,9	-29,9	204,3	283,1	195,8	-242,2	116,7	234,4	135,3	-476,5	-107,3	241,0	-246,9
<i>Bilgi için: Repo</i>	-24,8	58,0	-0,4	-84,6	-39,8	84,2	45,7	0,4	-0,1	-0,1	-48,1	-8,8	-84,3
Şirket Borçlanma Senetleri <sup>(1)</sup>	-5,8	-26,8	-13,4	24,9	-18,3	-10,8	-20,7	-5,5	-22,0	10,0	-3,3	-12,8	12,9

(1) Şirketler; kamu ve özel sektöre ait bankalar, diğer finansal kuruluşlar ile finansal olmayan kuruluşları içermektedir. Net değişimi fiyat ve kur hareketlerinden arındırılmamıştır.

**Yurtdışında Yerleşik Kişilerin Portföyündeki Hisse Senedi ve İç Borçlanma Senetleri (Milyon ABD Doları)**

Tablo - 2. Devlet İç Borçlanma Senetleri, Elinde Tutarlara Göre (Milyon TL)

İçindekiler

(Nominal Değer)	11.05.2018	04.05.2018	27.04.2018	20.04.2018	13.04.2018	06.04.2018	30.03.2018	23.03.2018	16.03.2018	09.03.2018	02.03.2018	23.02.2018	16.02.2018
<b>TOPLAM</b>	<b>557.315,7</b>	<b>557.290,2</b>	<b>557.323,9</b>	<b>556.699,1</b>	<b>555.881,9</b>	<b>553.629,1</b>	<b>553.395,6</b>	<b>553.538,9</b>	<b>549.640,0</b>	<b>546.728,9</b>	<b>546.967,5</b>	<b>546.826,9</b>	<b>544.636,8</b>
<b>YURTİÇİ ELİNDE TUTANLAR</b>	<b>435.327,9</b>	<b>434.246,2</b>	<b>434.180,8</b>	<b>434.444,5</b>	<b>434.774,0</b>	<b>433.355,8</b>	<b>432.168,1</b>	<b>432.593,0</b>	<b>429.656,0</b>	<b>427.175,9</b>	<b>425.511,7</b>	<b>424.945,1</b>	<b>423.698,8</b>
<b>BANKALAR</b>	<b>238.985,5</b>	<b>238.484,8</b>	<b>238.663,9</b>	<b>239.575,9</b>	<b>240.465,6</b>	<b>239.771,7</b>	<b>239.185,0</b>	<b>239.470,7</b>	<b>237.939,1</b>	<b>236.171,9</b>	<b>235.010,7</b>	<b>235.007,9</b>	<b>235.067,1</b>
<b>TCMB</b>	<b>15.837,0</b>	<b>15.687,0</b>	<b>15.537,0</b>	<b>15.387,0</b>	<b>15.237,0</b>	<b>15.087,0</b>	<b>14.937,0</b>	<b>14.787,0</b>	<b>14.637,0</b>	<b>14.487,0</b>	<b>14.381,0</b>	<b>14.131,0</b>	<b>14.081,0</b>
<b>BANKA DIŞI KESİM</b>	<b>180.505,4</b>	<b>180.074,5</b>	<b>179.979,9</b>	<b>179.481,6</b>	<b>179.071,4</b>	<b>178.497,1</b>	<b>178.046,1</b>	<b>178.335,3</b>	<b>177.080,0</b>	<b>176.517,0</b>	<b>176.120,0</b>	<b>175.806,2</b>	<b>174.550,7</b>
Yatırım Fonları	36.895,2	36.456,0	36.438,1	36.597,8	36.541,1	36.336,5	36.333,0	36.708,6	36.242,2	36.429,3	36.235,8	35.881,6	35.344,9
Diğer Finansal Kuruluşlar	136.810,0	137.014,3	137.017,5	137.129,4	136.905,2	136.982,7	137.030,8	136.872,1	136.113,7	135.445,9	135.228,4	135.378,1	134.689,9
Araç Kurumlar	408,0	254,3	221,1	211,7	223,4	230,7	217,3	222,3	226,3	212,6	209,7	200,7	198,2
Finansal Olmayan Kuruluşlar	1.295,1	1.260,6	1.213,2	1.037,0	1.219,8	1.146,2	1.162,8	1.237,0	1.207,6	1.144,2	1.174,8	1.075,7	1.043,1
Gerçek Kişiler	5.088,1	5.080,5	5.081,0	4.482,6	4.171,4	3.792,2	3.294,4	3.287,3	3.283,3	3.277,9	3.264,4	3.263,1	3.267,7
Diğer	9,0	8,9	8,9	23,1	10,4	8,9	7,9	7,9	6,9	7,1	6,9	6,9	6,9
<b>YURTDIŞI ELİNDE TUTANLAR</b>	<b>121.987,8</b>	<b>123.044,0</b>	<b>123.143,2</b>	<b>122.254,6</b>	<b>121.108,0</b>	<b>120.273,3</b>	<b>121.227,4</b>	<b>120.946,0</b>	<b>119.983,9</b>	<b>119.553,0</b>	<b>121.455,8</b>	<b>121.881,9</b>	<b>120.938,1</b>
<b>BANKALAR</b>	<b>70.506,5</b>	<b>71.224,8</b>	<b>71.300,9</b>	<b>71.241,9</b>	<b>70.547,0</b>	<b>69.270,5</b>	<b>69.358,2</b>	<b>68.821,1</b>	<b>68.476,5</b>	<b>67.545,4</b>	<b>69.690,9</b>	<b>69.556,4</b>	<b>68.910,8</b>
Yabancı Bankalar	65.534,3	66.533,7	66.609,6	66.550,6	65.851,7	64.620,0	64.714,1	63.796,0	63.480,3	62.549,2	64.694,7	64.808,3	64.162,6
Yurtiçi Bankaların Yurtdışı Şubeleri	4.972,2	4.691,1	4.691,3	4.691,3	4.695,3	4.650,6	4.644,1	5.025,1	4.996,2	4.996,2	4.996,2	4.748,2	4.748,2
<b>BANKA DIŞI KESİM</b>	<b>51.481,3</b>	<b>51.819,2</b>	<b>51.842,3</b>	<b>51.012,7</b>	<b>50.561,0</b>	<b>51.002,8</b>	<b>51.869,3</b>	<b>52.124,8</b>	<b>51.507,5</b>	<b>52.007,6</b>	<b>51.765,0</b>	<b>52.325,4</b>	<b>52.027,3</b>
Diğer Finansal Kuruluşlar	51.278,6	51.618,8	51.642,5	50.819,5	50.362,9	50.813,5	51.682,9	51.939,4	51.329,1	51.825,5	51.548,4	52.100,6	51.813,6
Finansal Olmayan Kuruluşlar	28,9	29,3	29,3	29,0	30,0	30,0	29,6	29,1	29,1	29,0	63,4	71,9	63,1
Gerçek Kişiler	173,8	171,1	170,5	164,2	168,0	159,2	156,7	156,3	149,3	153,1	153,2	153,0	150,6
<b>HAZİNE'NİN DİBS STOKU</b>	<b>557.202,9</b>	<b>557.202,9</b>	<b>557.227,9</b>	<b>556.744,0</b>	<b>555.858,7</b>	<b>553.598,4</b>	<b>553.304,2</b>	<b>553.373,2</b>	<b>549.462,4</b>	<b>546.657,5</b>	<b>546.765,5</b>	<b>546.846,5</b>	<b>544.545,0</b>
(Piyasa Değeri)	11.05.2018	04.05.2018	27.04.2018	20.04.2018	13.04.2018	06.04.2018	30.03.2018	23.03.2018	16.03.2018	09.03.2018	02.03.2018	23.02.2018	16.02.2018
<b>TOPLAM</b>	<b>581.950,0</b>	<b>588.329,3</b>	<b>590.733,4</b>	<b>589.765,8</b>	<b>584.044,8</b>	<b>582.584,3</b>	<b>582.870,4</b>	<b>586.313,6</b>	<b>581.432,2</b>	<b>583.367,6</b>	<b>587.998,2</b>	<b>586.872,2</b>	<b>585.727,9</b>
<b>YURTİÇİ ELİNDE TUTANLAR</b>	<b>466.319,5</b>	<b>469.184,5</b>	<b>470.298,2</b>	<b>470.549,3</b>	<b>467.662,2</b>	<b>466.579,8</b>	<b>465.798,3</b>	<b>468.569,2</b>	<b>464.698,6</b>	<b>465.418,7</b>	<b>466.300,0</b>	<b>464.984,2</b>	<b>464.098,7</b>
<b>BANKALAR</b>	<b>269.354,1</b>	<b>270.613,4</b>	<b>271.211,4</b>	<b>271.977,6</b>	<b>270.999,9</b>	<b>270.235,8</b>	<b>269.788,6</b>	<b>271.261,5</b>	<b>269.007,1</b>	<b>268.785,5</b>	<b>268.571,3</b>	<b>268.139,7</b>	<b>268.438,8</b>
<b>TCMB</b>	<b>14.788,3</b>	<b>14.895,0</b>	<b>14.787,4</b>	<b>14.621,7</b>	<b>14.364,2</b>	<b>14.230,1</b>	<b>14.083,0</b>	<b>14.078,5</b>	<b>13.930,8</b>	<b>13.887,7</b>	<b>13.879,1</b>	<b>13.623,2</b>	<b>13.490,1</b>
<b>BANKA DIŞI KESİM</b>	<b>182.177,1</b>	<b>183.676,1</b>	<b>184.299,4</b>	<b>183.950,0</b>	<b>182.298,1</b>	<b>182.113,9</b>	<b>181.926,7</b>	<b>183.229,2</b>	<b>181.760,7</b>	<b>182.745,5</b>	<b>183.849,6</b>	<b>183.221,3</b>	<b>182.169,8</b>
Yatırım Fonları	34.887,8	35.021,3	35.179,8	35.210,6	34.736,2	34.558,1	34.496,5	35.150,6	34.589,2	35.100,6	35.417,8	34.995,4	34.612,2
Diğer Finansal Kuruluşlar	143.666,9	145.293,0	145.863,8	145.770,2	144.344,7	144.500,7	144.490,9	145.085,5	144.227,2	144.784,6	145.559,1	145.449,5	144.841,2
Araç Kurumlar	468,0	263,0	228,8	218,5	229,3	241,0	223,1	225,9	229,6	215,3	213,2	202,3	197,4
Finansal Olmayan Kuruluşlar	1.328,6	1.307,9	1.267,5	1.099,6	1.264,3	1.195,0	1.211,0	1.284,0	1.252,6	1.208,6	1.248,2	1.171,2	1.118,3
Gerçek Kişiler	1.816,9	1.782,0	1.750,7	1.627,8	1.713,5	1.610,4	1.497,5	1.475,5	1.455,3	1.429,3	1.404,5	1.396,0	1.393,9
Diğer	8,8	8,8	8,8	23,4	10,2	8,7	7,7	7,7	6,8	7,1	6,8	6,7	6,7
<b>YURTDIŞI ELİNDE TUTANLAR</b>	<b>115.630,5</b>	<b>119.144,8</b>	<b>120.435,2</b>	<b>119.216,6</b>	<b>116.382,6</b>	<b>116.004,5</b>	<b>117.072,1</b>	<b>117.744,4</b>	<b>116.733,6</b>	<b>117.948,91</b>	<b>121.698,2</b>	<b>121.888,0</b>	<b>121.629,1</b>
<b>BANKALAR</b>	<b>68.578,5</b>	<b>70.587,7</b>	<b>71.258,1</b>	<b>71.028,0</b>	<b>69.306,7</b>	<b>68.331,3</b>	<b>68.470,5</b>	<b>68.360,8</b>	<b>68.018,2</b>	<b>67.983,9</b>	<b>71.006,6</b>	<b>70.763,4</b>	<b>70.449,6</b>
Yabancı Bankalar	62.195,2	64.466,8	65.132,6	64.916,3	63.210,5	62.283,0	62.430,6	61.966,1	61.669,1	61.543,4	64.577,3	64.581,6	64.271,1
Yurtiçi Bankaların Yurtdışı Şubeleri	6.383,3	6.120,9	6.125,5	6.111,7	6.096,2	6.048,3	6.039,8	6.394,6	6.349,1	6.440,5	6.429,4	6.181,8	6.178,5
<b>BANKA DIŞI KESİM</b>	<b>47.052,0</b>	<b>48.557,1</b>	<b>49.177,1</b>	<b>48.188,6</b>	<b>47.075,9</b>	<b>47.673,2</b>	<b>48.601,6</b>	<b>49.383,6</b>	<b>48.715,4</b>	<b>49.965,0</b>	<b>50.691,5</b>	<b>51.124,6</b>	<b>51.179,6</b>
Diğer Finansal Kuruluşlar	46.916,6	48.422,3	49.042,6	48.056,6	46.937,4	47.536,6	48.466,6	49.248,9	48.588,3	49.833,1	50.525,6	50.951,1	51.017,6
Finansal Olmayan Kuruluşlar	25,4	26,4	26,7	26,4	26,9	27,0	26,7	26,5	26,6	26,6	60,6	68,7	59,9
Gerçek Kişiler	110,0	108,4	107,8	105,6	111,6	109,6	108,3	108,2	100,5	105,0	105,3	104,7	102,1
<b>HAZİNE'NİN DİBS STOKU</b>	<b>581.836,8</b>	<b>588.244,1</b>	<b>590.630,8</b>	<b>589.805,0</b>	<b>584.008,1</b>	<b>582.552,4</b>	<b>582.759,4</b>	<b>586.152,5</b>	<b>581.251,9</b>	<b>583.317,6</b>	<b>587.770,9</b>	<b>586.876,5</b>	<b>585.637,6</b>

Tablo - 3. Devlet İç Borçlanma Senetleri, Elinde Tutanlara Göre (Milyon ABD Doları)

İçindekiler

(Nominal Değer)	11.05.2018	04.05.2018	27.04.2018	20.04.2018	13.04.2018	06.04.2018	30.03.2018	23.03.2018	16.03.2018	09.03.2018	02.03.2018	23.02.2018	16.02.2018
<b>TOPLAM</b>	<b>130.622,9</b>	<b>132.979,4</b>	<b>137.042,4</b>	<b>138.231,4</b>	<b>134.648,3</b>	<b>137.482,7</b>	<b>138.525,5</b>	<b>141.617,1</b>	<b>141.386,5</b>	<b>143.539,8</b>	<b>143.628,9</b>	<b>143.924,6</b>	<b>144.385,6</b>
<b>YURTIÇİ ELİNDE TUTANLAR</b>	<b>102.031,6</b>	<b>103.618,9</b>	<b>106.762,3</b>	<b>107.874,9</b>	<b>105.313,0</b>	<b>107.615,2</b>	<b>108.180,0</b>	<b>110.674,4</b>	<b>110.522,5</b>	<b>112.152,0</b>	<b>111.735,6</b>	<b>111.845,3</b>	<b>112.324,4</b>
<b>BANKALAR</b>	<b>56.013,1</b>	<b>56.906,7</b>	<b>58.685,9</b>	<b>59.488,0</b>	<b>58.246,7</b>	<b>59.542,5</b>	<b>59.872,6</b>	<b>61.266,1</b>	<b>61.206,2</b>	<b>62.005,3</b>	<b>61.711,8</b>	<b>61.854,0</b>	<b>62.317,3</b>
<b>TCMB</b>	<b>3.711,9</b>	<b>3.743,2</b>	<b>3.820,4</b>	<b>3.820,7</b>	<b>3.690,8</b>	<b>3.746,6</b>	<b>3.739,0</b>	<b>3.783,1</b>	<b>3.765,1</b>	<b>3.803,5</b>	<b>3.776,3</b>	<b>3.719,3</b>	<b>3.732,9</b>
<b>BANKA DIŞI KESİM</b>	<b>42.306,6</b>	<b>42.969,0</b>	<b>44.255,9</b>	<b>44.566,2</b>	<b>43.375,5</b>	<b>44.326,2</b>	<b>44.568,4</b>	<b>45.625,2</b>	<b>45.551,1</b>	<b>46.343,3</b>	<b>46.247,6</b>	<b>46.272,1</b>	<b>46.274,1</b>
Yatırım Fonları	8.647,5	8.699,1	8.959,9	9.087,4	8.851,1	9.023,4	9.094,8	9.391,5	9.322,7	9.564,3	9.515,2	9.444,0	9.370,1
Diğer Finansal Kuruluşlar	32.065,3	32.694,1	32.114,0	32.140,2	32.087,7	32.105,8	34.301,4	35.017,3	35.013,2	35.560,4	35.509,8	35.631,5	35.706,9
Aracı Kurumlar	95,6	60,7	54,4	52,6	54,1	57,3	54,4	56,9	58,2	55,8	55,1	52,8	52,5
Finansal Olmayan Kuruluşlar	303,5	300,8	298,3	257,5	295,5	284,6	291,1	316,5	310,6	300,4	308,5	283,1	276,5
Gerçek Kişiler	1.192,5	1.212,3	1.249,4	1.113,1	1.010,4	941,7	824,6	841,0	844,6	860,6	857,2	858,9	866,3
Diğer	2,1	2,1	2,2	5,7	2,5	2,2	2,0	2,0	1,8	1,9	1,8	1,8	1,8
<b>YURTDIŞI ELİNDE TUTANLAR</b>	<b>28.591,3</b>	<b>29.360,5</b>	<b>30.280,1</b>	<b>30.356,5</b>	<b>29.335,3</b>	<b>29.867,5</b>	<b>30.345,5</b>	<b>30.942,8</b>	<b>30.864,0</b>	<b>31.387,8</b>	<b>31.893,2</b>	<b>32.079,2</b>	<b>32.061,2</b>
<b>BANKALAR</b>	<b>16.525,2</b>	<b>16.995,5</b>	<b>17.532,4</b>	<b>17.689,7</b>	<b>17.088,2</b>	<b>17.201,9</b>	<b>17.361,7</b>	<b>17.607,2</b>	<b>17.614,5</b>	<b>17.733,6</b>	<b>18.300,2</b>	<b>18.307,2</b>	<b>18.268,5</b>
Yabancı Bankalar	15.359,8	15.876,1	16.378,9	16.524,9	15.950,9	16.047,1	16.199,2	16.321,6	16.329,3	16.421,9	16.988,3	17.057,5	17.009,8
Yurtiçi Bankaların Yurtdışı Şubeleri	1.165,4	1.119,4	1.153,6	1.164,9	1.137,3	1.154,9	1.162,5	1.285,6	1.285,2	1.311,7	1.311,9	1.249,7	1.258,8
<b>BANKA DIŞI KESİM</b>	<b>12.066,1</b>	<b>12.365,0</b>	<b>12.747,7</b>	<b>12.666,7</b>	<b>12.247,1</b>	<b>12.665,5</b>	<b>12.983,9</b>	<b>13.335,6</b>	<b>13.249,5</b>	<b>13.654,2</b>	<b>13.593,0</b>	<b>13.772,0</b>	<b>13.792,7</b>
Diğer Finansal Kuruluşlar	12.018,6	12.317,2	12.698,6	12.618,8	12.199,1	12.618,5	12.937,2	13.288,2	13.203,6	13.606,4	13.536,1	13.712,8	13.736,0
Finansal Olmayan Kuruluşlar	6,8	7,0	7,2	7,2	7,3	7,5	7,4	7,4	7,5	7,6	16,6	18,9	16,7
Gerçek Kişiler	40,7	40,8	41,9	40,8	40,7	39,5	39,2	40,0	38,4	40,2	40,2	40,3	39,9
<b>HAZİNE'NİN DİBS STOKU</b>	<b>130.596,5</b>	<b>132.958,6</b>	<b>137.018,8</b>	<b>138.242,5</b>	<b>134.642,7</b>	<b>137.475,1</b>	<b>138.502,6</b>	<b>141.574,7</b>	<b>141.340,8</b>	<b>143.521,1</b>	<b>143.575,8</b>	<b>143.929,7</b>	<b>144.361,2</b>
<b>(Piyasa Değeri)</b>	<b>11.05.2018</b>	<b>04.05.2018</b>	<b>27.04.2018</b>	<b>20.04.2018</b>	<b>13.04.2018</b>	<b>06.04.2018</b>	<b>30.03.2018</b>	<b>23.03.2018</b>	<b>16.03.2018</b>	<b>09.03.2018</b>	<b>02.03.2018</b>	<b>23.02.2018</b>	<b>16.02.2018</b>
<b>TOPLAM</b>	<b>136.396,7</b>	<b>140.385,9</b>	<b>145.257,6</b>	<b>146.442,0</b>	<b>141.470,0</b>	<b>144.673,2</b>	<b>145.903,6</b>	<b>150.002,2</b>	<b>149.564,6</b>	<b>153.159,1</b>	<b>154.403,2</b>	<b>154.464,4</b>	<b>155.279,0</b>
<b>YURTIÇİ ELİNDE TUTANLAR</b>	<b>109.295,3</b>	<b>111.955,8</b>	<b>115.643,3</b>	<b>116.839,9</b>	<b>113.279,3</b>	<b>115.865,8</b>	<b>116.598,2</b>	<b>119.878,5</b>	<b>119.536,6</b>	<b>122.192,4</b>	<b>122.446,3</b>	<b>122.383,6</b>	<b>123.034,6</b>
<b>BANKALAR</b>	<b>63.130,9</b>	<b>64.573,2</b>	<b>66.689,1</b>	<b>67.533,5</b>	<b>65.642,8</b>	<b>67.107,6</b>	<b>67.533,3</b>	<b>69.399,4</b>	<b>69.198,0</b>	<b>70.567,8</b>	<b>70.524,5</b>	<b>70.574,2</b>	<b>71.164,3</b>
<b>TCMB</b>	<b>3.466,1</b>	<b>3.554,2</b>	<b>3.636,1</b>	<b>3.630,7</b>	<b>3.479,4</b>	<b>3.533,8</b>	<b>3.525,2</b>	<b>3.601,8</b>	<b>3.583,5</b>	<b>3.646,1</b>	<b>3.644,5</b>	<b>3.585,6</b>	<b>3.576,3</b>
<b>BANKA DIŞI KESİM</b>	<b>42.698,4</b>	<b>43.828,4</b>	<b>45.318,0</b>	<b>45.675,8</b>	<b>44.157,1</b>	<b>45.224,3</b>	<b>45.539,7</b>	<b>46.877,3</b>	<b>46.755,2</b>	<b>47.978,6</b>	<b>48.277,3</b>	<b>48.223,7</b>	<b>48.294,0</b>
Yatırım Fonları	8.177,0	8.356,7	8.650,5	8.743,0	8.414,0	8.581,8	8.635,1	8.992,9	8.897,5	9.215,4	9.300,4	9.210,8	9.175,8
Diğer Finansal Kuruluşlar	33.672,4	34.669,5	35.867,0	36.195,5	34.963,8	35.883,9	36.168,9	37.118,6	37.100,3	38.012,2	38.222,6	38.282,2	38.398,0
Aracı Kurumlar	109,7	62,8	56,3	54,2	55,5	59,8	55,8	57,8	59,1	56,5	56,0	53,3	52,3
Finansal Olmayan Kuruluşlar	311,4	312,1	311,7	273,0	306,2	296,8	303,1	328,5	322,2	317,3	327,8	308,3	296,5
Gerçek Kişiler	425,9	425,2	430,5	404,2	415,1	399,9	374,8	377,5	374,3	375,3	368,8	367,4	369,5
Diğer	2,1	2,1	2,2	5,8	2,5	2,2	1,9	2,0	1,7	1,9	1,8	1,8	1,8
<b>YURTDIŞI ELİNDE TUTANLAR</b>	<b>27.101,3</b>	<b>28.430,1</b>	<b>29.614,2</b>	<b>29.602,1</b>	<b>28.190,7</b>	<b>28.807,4</b>	<b>29.305,4</b>	<b>30.123,7</b>	<b>30.027,9</b>	<b>30.966,6</b>	<b>31.956,9</b>	<b>32.080,9</b>	<b>32.244,4</b>
<b>BANKALAR</b>	<b>16.073,3</b>	<b>16.843,5</b>	<b>17.521,9</b>	<b>17.636,6</b>	<b>16.787,8</b>	<b>16.968,7</b>	<b>17.139,5</b>	<b>17.489,4</b>	<b>17.496,6</b>	<b>17.848,7</b>	<b>18.645,7</b>	<b>18.624,9</b>	<b>18.676,5</b>
Yabancı Bankalar	14.577,2	15.382,9	16.015,7	16.119,1	15.311,1	15.466,7	15.627,6	15.853,4	15.863,4	16.157,8	16.957,4	16.997,8	17.038,5
Yurtiçi Bankaların Yurtdışı Şubeleri	1.496,1	1.460,6	1.506,2	1.517,6	1.476,7	1.502,0	1.511,9	1.636,0	1.633,2	1.690,9	1.688,3	1.627,1	1.637,9
<b>BANKA DIŞI KESİM</b>	<b>11.028,0</b>	<b>11.586,6</b>	<b>12.092,3</b>	<b>11.965,5</b>	<b>11.402,9</b>	<b>11.838,7</b>	<b>12.165,9</b>	<b>12.634,3</b>	<b>12.531,3</b>	<b>13.118,0</b>	<b>13.311,2</b>	<b>13.456,0</b>	<b>13.567,9</b>
Diğer Finansal Kuruluşlar	10.996,2	11.554,4	12.059,3	11.932,7	11.369,4	11.804,8	12.132,1	12.599,8	12.498,6	13.083,3	13.267,6	13.410,3	13.525,0
Finansal Olmayan Kuruluşlar	6,0	6,3	6,6	6,5	6,5	6,7	6,7	6,8	6,8	7,1	15,9	18,1	15,9
Gerçek Kişiler	25,8	25,9	26,5	26,2	27,0	27,2	27,1	27,7	25,9	27,6	27,7	27,6	27,1
<b>HAZİNE'NİN DİBS STOKU</b>	<b>136.370,1</b>	<b>140.365,6</b>	<b>145.232,3</b>	<b>146.451,7</b>	<b>141.461,1</b>	<b>144.665,2</b>	<b>145.875,9</b>	<b>149.961,0</b>	<b>149.518,2</b>	<b>153.145,9</b>	<b>154.343,5</b>	<b>154.465,6</b>	<b>155.255,1</b>

Tablo - 4. Devlet İç Borçlanma Senetlerinin Vade Dağılımı (Milyon TL)

(11.05.2018 Tarihi İtibarıyla)

**A-KALAN VADEYE GÖRE (Piyasa Değeri)**

	0-3 Ay	4-6 Ay	7-9 Ay	10-12 Ay	1 Yıla Kadar Toplam	13-18 Ay	19-24 Ay	2 Yıla Kadar Toplam	24 Aydan Fazla	TOPLAM
<b>YURTIÇİ ELİNDE TUTANLAR</b>	<b>25.879,5</b>	<b>2.217,6</b>	<b>15.827,0</b>	<b>19.170,2</b>	<b>63.094,4</b>	<b>24.202,8</b>	<b>53.479,7</b>	<b>77.682,5</b>	<b>325.542,6</b>	<b>466.319,5</b>
<b>BANKALAR</b>	<b>12.029,7</b>	<b>840,7</b>	<b>5.316,7</b>	<b>11.136,1</b>	<b>29.323,2</b>	<b>13.009,3</b>	<b>30.089,6</b>	<b>43.099,0</b>	<b>196.931,9</b>	<b>269.354,1</b>
<b>TCMB</b>	<b>1.992,6</b>	<b>0,0</b>	<b>2.086,5</b>	<b>1.122,0</b>	<b>5.201,2</b>	<b>1.418,6</b>	<b>3.126,1</b>	<b>4.544,7</b>	<b>5.042,4</b>	<b>14.788,3</b>
<b>BANKA DIŞI KESİM</b>	<b>11.857,2</b>	<b>1.376,9</b>	<b>8.423,8</b>	<b>6.912,1</b>	<b>28.570,0</b>	<b>9.774,9</b>	<b>20.264,0</b>	<b>30.038,8</b>	<b>123.568,2</b>	<b>182.177,1</b>
Yatırım Fonları	4.745,1	727,1	2.863,1	1.563,0	9.898,3	3.071,8	3.791,6	6.863,4	18.126,1	34.887,8
Diğer Finansal Kuruluşlar	6.414,0	542,8	5.246,3	5.277,5	17.480,6	6.172,3	15.634,9	21.807,2	104.379,1	143.666,9
Aracı Kurumlar	141,2	10,0	21,9	18,9	192,0	31,8	27,9	59,7	216,3	468,0
Finansal Olmayan Kuruluşlar	108,6	2,8	51,7	41,4	204,4	103,2	335,4	438,6	685,5	1.328,6
Gerçek Kişiler	444,9	93,3	239,6	10,4	788,1	394,3	474,2	868,5	160,3	1.816,9
Diğer	3,4	0,9	1,3	1,0	6,6	1,4	0,0	1,4	0,9	8,8
<b>YURTDIŞI ELİNDE TUTANLAR</b>	<b>4.258,4</b>	<b>2,4</b>	<b>1.804,9</b>	<b>2.513,1</b>	<b>8.578,7</b>	<b>5.598,5</b>	<b>10.747,2</b>	<b>16.345,7</b>	<b>90.706,1</b>	<b>115.630,5</b>
<b>BANKALAR</b>	<b>3.480,8</b>	<b>0,1</b>	<b>952,9</b>	<b>1.106,4</b>	<b>5.540,2</b>	<b>2.699,7</b>	<b>7.642,6</b>	<b>10.342,4</b>	<b>52.696,0</b>	<b>68.578,5</b>
Yabancı Bankalar	3.173,0	0,1	952,9	1.106,4	5.232,4	2.645,9	5.654,8	8.300,7	48.662,1	62.195,2
Yurtiçi Bankaların Yurtdışı Şubeleri	307,7	0,0	0,0	0,0	307,7	53,9	1.987,8	2.041,7	4.033,9	6.383,3
<b>BANKA DIŞI KESİM</b>	<b>777,6</b>	<b>2,3</b>	<b>851,9</b>	<b>1.406,7</b>	<b>3.038,5</b>	<b>2.898,7</b>	<b>3.104,6</b>	<b>6.003,3</b>	<b>38.010,2</b>	<b>47.052,0</b>
Diğer Finansal Kuruluşlar	745,5	0,0	837,8	1.405,5	2.988,8	2.886,9	3.072,8	5.959,7	37.968,0	46.916,6
Finansal Olmayan Kuruluşlar	0,6	0,0	2,8	1,1	4,5	1,2	0,7	2,0	18,9	25,4
Gerçek Kişiler	31,5	2,3	11,3	0,1	45,2	10,6	31,0	41,6	23,2	110,0
<b>TOPLAM</b>	<b>30.137,9</b>	<b>2.220,0</b>	<b>17.631,9</b>	<b>21.683,3</b>	<b>71.673,1</b>	<b>29.801,3</b>	<b>64.226,9</b>	<b>94.028,2</b>	<b>416.248,7</b>	<b>581.950,0</b>

**B- ORJİNAL VADEYE GÖRE (Piyasa Değeri)**

	2018	2019	2020	2021	2022	2023	2024	2025	2026	2027	2028	TOPLAM
<b>YURTIÇİ ELİNDE TUTANLAR</b>	<b>42.995,9</b>	<b>51.837,3</b>	<b>71.126,8</b>	<b>59.992,9</b>	<b>73.250,3</b>	<b>56.206,1</b>	<b>40.141,1</b>	<b>17.493,3</b>	<b>24.272,4</b>	<b>22.100,5</b>	<b>6.902,9</b>	<b>466.319,5</b>
<b>BANKALAR</b>	<b>18.046,5</b>	<b>28.013,9</b>	<b>36.864,2</b>	<b>40.168,5</b>	<b>41.059,4</b>	<b>37.531,8</b>	<b>26.480,1</b>	<b>8.956,3</b>	<b>14.675,5</b>	<b>12.734,6</b>	<b>4.823,2</b>	<b>269.354,1</b>
<b>TCMB</b>	<b>4.079,1</b>	<b>2.540,7</b>	<b>4.398,5</b>	<b>347,2</b>	<b>868,6</b>	<b>892,9</b>	<b>602,4</b>	<b>459,2</b>	<b>0,0</b>	<b>599,7</b>	<b>0,0</b>	<b>14.788,3</b>
<b>BANKA DIŞI KESİM</b>	<b>20.870,2</b>	<b>21.282,8</b>	<b>29.864,1</b>	<b>19.477,2</b>	<b>31.322,3</b>	<b>17.781,4</b>	<b>13.058,6</b>	<b>8.077,8</b>	<b>9.596,9</b>	<b>8.766,2</b>	<b>2.079,6</b>	<b>182.177,1</b>
Yatırım Fonları	8.269,5	6.120,0	3.613,2	3.320,8	4.105,8	2.548,4	1.222,7	709,0	2.219,4	1.944,2	814,9	34.887,8
Diğer Finansal Kuruluşlar	11.579,9	14.372,8	25.415,2	16.065,0	27.074,2	14.933,4	11.761,1	7.283,8	7.274,6	6.680,5	1.226,6	143.666,9
Aracı Kurumlar	173,1	64,1	16,5	2,8	4,1	184,5	0,2	0,1	1,0	0,2	21,5	468,0
Finansal Olmayan Kuruluşlar	158,4	215,2	350,0	68,5	87,9	74,9	61,7	78,6	92,6	130,5	10,2	1.328,6
Gerçek Kişiler	683,9	508,2	469,2	20,1	50,3	40,2	13,0	6,3	9,3	10,0	6,4	1.816,9
Diğer	5,4	2,6	0,0	0,0	0,0	0,0	0,0	0,0	0,0	0,9	0,0	8,8
<b>YURTDIŞI ELİNDE TUTANLAR</b>	<b>6.063,0</b>	<b>8.950,0</b>	<b>13.742,7</b>	<b>13.522,4</b>	<b>21.015,7</b>	<b>15.884,5</b>	<b>5.886,8</b>	<b>4.915,2</b>	<b>8.162,0</b>	<b>16.192,91</b>	<b>1.295,4</b>	<b>115.630,5</b>
<b>BANKALAR</b>	<b>4.433,7</b>	<b>4.567,1</b>	<b>8.918,1</b>	<b>8.590,5</b>	<b>12.150,5</b>	<b>9.851,5</b>	<b>3.158,5</b>	<b>3.193,5</b>	<b>4.704,7</b>	<b>8.571,5</b>	<b>439,0</b>	<b>68.578,5</b>
Yabancı Bankalar	4.126,0	4.483,3	6.960,2	8.092,9	10.611,0	7.936,8	3.112,9	3.157,3	4.704,7	8.571,1	439,0	62.195,2
Yurtiçi Bankaların Yurtdışı Şubeleri	307,7	83,8	1.957,9	497,6	1.539,6	1.914,7	45,6	36,1	0,0	0,4	0,0	6.383,3
<b>BANKA DIŞI KESİM</b>	<b>1.629,2</b>	<b>4.382,9</b>	<b>4.824,6</b>	<b>4.932,0</b>	<b>8.865,2</b>	<b>6.033,0</b>	<b>2.728,3</b>	<b>1.721,8</b>	<b>3.457,3</b>	<b>7.621,4</b>	<b>856,3</b>	<b>47.052,0</b>
Diğer Finansal Kuruluşlar	1.583,3	4.367,2	4.790,8	4.926,0	8.858,5	6.021,2	2.723,6	1.717,6	3.454,9	7.617,2	856,2	46.916,6
Finansal Olmayan Kuruluşlar	3,4	2,3	1,4	3,3	4,8	2,5	4,5	0,8	1,0	1,4	0,1	25,4
Gerçek Kişiler	42,5	13,4	32,4	2,7	1,9	9,2	0,2	3,4	1,5	2,8	0,0	110,0
<b>TOPLAM</b>	<b>49.058,9</b>	<b>60.787,3</b>	<b>84.869,5</b>	<b>73.515,3</b>	<b>94.266,0</b>	<b>72.090,6</b>	<b>46.027,9</b>	<b>22.408,5</b>	<b>32.434,4</b>	<b>38.293,4</b>	<b>8.198,2</b>	<b>581.950,0</b>

Tablo - 5. Devlet İç Borçlanma Senetlerinin Vade Dağılımı (Milyon ABD Doları)

(11.05.2018 Tarihi İtibarıyla)

## A-KALAN VADEYE GÖRE (Piyasa Değeri)

	0-3 Ay	4-6 Ay	7-9 Ay	10-12 Ay	1 Yıla Kadar Toplam	13-18 Ay	19-24 Ay	2 Yıla Kadar Toplam	24 Aydan Fazla	TOPLAM
<b>YURTİÇİ ELİNDE TUTANLAR</b>	<b>6.065,6</b>	<b>519,8</b>	<b>3.709,5</b>	<b>4.493,1</b>	<b>14.788,0</b>	<b>5.672,6</b>	<b>12.534,5</b>	<b>18.207,1</b>	<b>76.300,2</b>	<b>109.295,3</b>
<b>BANKALAR</b>	<b>2.819,5</b>	<b>197,0</b>	<b>1.246,1</b>	<b>2.610,1</b>	<b>6.872,7</b>	<b>3.049,1</b>	<b>7.052,4</b>	<b>10.101,5</b>	<b>46.156,6</b>	<b>63.130,9</b>
TCMB	467,0	0,0	489,0	263,0	1.219,0	332,5	732,7	1.065,2	1.181,8	3.466,1
<b>BANKA DIŞI KESİM</b>	<b>2.779,1</b>	<b>322,7</b>	<b>1.974,4</b>	<b>1.620,0</b>	<b>6.696,2</b>	<b>2.291,0</b>	<b>4.749,4</b>	<b>7.040,5</b>	<b>28.961,8</b>	<b>42.698,4</b>
Yatırım Fonları	1.112,2	170,4	671,0	366,3	2.320,0	720,0	888,7	1.608,6	4.248,4	8.177,0
Diğer Finansal Kuruluşlar	1.503,3	127,2	1.229,6	1.236,9	4.097,1	1.446,6	3.664,5	5.111,1	24.464,2	33.672,4
Aracı Kurumlar	33,1	2,4	5,1	4,4	45,0	7,5	6,5	14,0	50,7	109,7
Finansal Olmayan Kuruluşlar	25,4	0,7	12,1	9,7	47,9	24,2	78,6	102,8	160,7	311,4
Gerçek Kişiler	104,3	21,9	56,1	2,4	184,7	92,4	111,2	203,6	37,6	425,9
Diğer	0,8	0,2	0,3	0,2	1,5	0,3	0,0	0,3	0,2	2,1
<b>YURTDIŞI ELİNDE TUTANLAR</b>	<b>998,1</b>	<b>0,6</b>	<b>423,0</b>	<b>589,0</b>	<b>2.010,7</b>	<b>1.312,2</b>	<b>2.518,9</b>	<b>3.831,1</b>	<b>21.259,6</b>	<b>27.101,3</b>
<b>BANKALAR</b>	<b>815,8</b>	<b>0,0</b>	<b>223,4</b>	<b>259,3</b>	<b>1.298,5</b>	<b>632,8</b>	<b>1.791,3</b>	<b>2.424,0</b>	<b>12.350,8</b>	<b>16.073,3</b>
Yabancı Bankalar	743,7	0,0	223,4	259,3	1.226,4	620,1	1.325,4	1.945,5	11.405,3	14.577,2
Yurtiçi Bankaların Yurtdışı Şubeleri	72,1	0,0	0,0	0,0	72,1	12,6	465,9	478,5	945,5	1.496,1
<b>BANKA DIŞI KESİM</b>	<b>182,3</b>	<b>0,5</b>	<b>199,7</b>	<b>329,7</b>	<b>712,2</b>	<b>679,4</b>	<b>727,7</b>	<b>1.407,1</b>	<b>8.908,8</b>	<b>11.028,0</b>
Diğer Finansal Kuruluşlar	174,7	0,0	196,4	329,4	700,5	676,6	720,2	1.396,8	8.898,9	10.996,2
Finansal Olmayan Kuruluşlar	0,1	0,0	0,7	0,3	1,1	0,3	0,2	0,5	4,4	6,0
Gerçek Kişiler	7,4	0,5	2,6	0,0	10,6	2,5	7,3	9,8	5,4	25,8
<b>TOPLAM</b>	<b>7.063,7</b>	<b>520,3</b>	<b>4.132,5</b>	<b>5.082,1</b>	<b>16.798,6</b>	<b>6.984,8</b>	<b>15.053,4</b>	<b>22.038,2</b>	<b>97.559,8</b>	<b>136.396,7</b>

## B- ORJİNAL VADEYE GÖRE (Piyasa Değeri)

	2018	2019	2020	2021	2022	2023	2024	2025	2026	2027	2028	TOPLAM
<b>YURTİÇİ ELİNDE TUTANLAR</b>	<b>10.077,3</b>	<b>12.149,6</b>	<b>16.670,6</b>	<b>14.061,1</b>	<b>17.168,3</b>	<b>13.173,5</b>	<b>9.408,2</b>	<b>4.100,1</b>	<b>5.688,9</b>	<b>5.179,9</b>	<b>1.617,9</b>	<b>109.295,3</b>
<b>BANKALAR</b>	<b>4.229,7</b>	<b>6.565,9</b>	<b>8.640,2</b>	<b>9.414,6</b>	<b>9.623,5</b>	<b>8.796,6</b>	<b>6.206,4</b>	<b>2.099,2</b>	<b>3.439,6</b>	<b>2.984,7</b>	<b>1.130,5</b>	<b>63.130,9</b>
TCMB	956,1	595,5	1.030,9	81,4	203,6	209,3	141,2	107,6	0,0	140,6	0,0	3.466,1
<b>BANKA DIŞI KESİM</b>	<b>4.891,5</b>	<b>4.988,2</b>	<b>6.999,5</b>	<b>4.565,0</b>	<b>7.341,3</b>	<b>4.167,6</b>	<b>3.060,7</b>	<b>1.893,3</b>	<b>2.249,3</b>	<b>2.054,6</b>	<b>487,4</b>	<b>42.698,4</b>
Yatırım Fonları	1.938,2	1.434,4	846,9	778,3	962,3	597,3	286,6	166,2	520,2	455,7	191,0	8.177,0
Diğer Finansal Kuruluşlar	2.714,1	3.368,7	5.956,8	3.765,3	6.345,6	3.500,1	2.756,5	1.707,2	1.705,0	1.565,8	287,5	33.672,4
Aracı Kurumlar	40,6	15,0	3,9	0,7	1,0	43,3	0,0	0,0	0,2	0,0	5,0	109,7
Finansal Olmayan Kuruluşlar	37,1	50,4	82,0	16,1	20,6	17,5	14,5	18,4	21,7	30,6	2,4	311,4
Gerçek Kişiler	160,3	119,1	110,0	4,7	11,8	9,4	3,0	1,5	2,2	2,3	1,5	425,9
Diğer	1,3	0,6	0,0	0,0	0,0	0,0	0,0	0,0	0,0	0,2	0,0	2,1
<b>YURTDIŞI ELİNDE TUTANLAR</b>	<b>1.421,0</b>	<b>2.097,7</b>	<b>3.221,0</b>	<b>3.169,4</b>	<b>4.925,6</b>	<b>3.723,0</b>	<b>1.379,7</b>	<b>1.152,0</b>	<b>1.913,0</b>	<b>3.795,27</b>	<b>303,6</b>	<b>27.101,3</b>
<b>BANKALAR</b>	<b>1.039,2</b>	<b>1.070,4</b>	<b>2.090,2</b>	<b>2.013,4</b>	<b>2.847,8</b>	<b>2.309,0</b>	<b>740,3</b>	<b>748,5</b>	<b>1.102,7</b>	<b>2.009,0</b>	<b>102,9</b>	<b>16.073,3</b>
Yabancı Bankalar	967,0	1.050,8	1.631,3	1.896,8	2.487,0	1.860,2	729,6	740,0	1.102,7	2.008,9	102,9	14.577,2
Yurtiçi Bankaların Yurtdışı Şubeleri	72,1	19,6	458,9	116,6	360,8	448,8	10,7	8,5	0,0	0,1	0,0	1.496,1
<b>BANKA DIŞI KESİM</b>	<b>381,9</b>	<b>1.027,3</b>	<b>1.130,8</b>	<b>1.155,9</b>	<b>2.077,8</b>	<b>1.414,0</b>	<b>639,5</b>	<b>403,5</b>	<b>810,3</b>	<b>1.786,3</b>	<b>200,7</b>	<b>11.028,0</b>
Diğer Finansal Kuruluşlar	371,1	1.023,6	1.122,9	1.154,5	2.076,2	1.411,2	638,4	402,6	809,8	1.785,3	200,7	10.996,2
Finansal Olmayan Kuruluşlar	0,8	0,5	0,3	0,8	1,1	0,6	1,0	0,2	0,2	0,3	0,0	6,0
Gerçek Kişiler	10,0	3,1	7,6	0,6	0,5	2,2	0,0	0,8	0,3	0,7	0,0	25,8
<b>TOPLAM</b>	<b>11.498,4</b>	<b>14.247,3</b>	<b>19.891,6</b>	<b>17.230,4</b>	<b>22.093,9</b>	<b>16.896,5</b>	<b>10.788,0</b>	<b>5.252,1</b>	<b>7.601,9</b>	<b>8.975,2</b>	<b>1.921,5</b>	<b>136.396,7</b>

Tablo - 6. Yurtdışında İhrac Edilen Devlet Borçlanma Senetleri (Milyon ABD Doları)

(Nominal Değer)	11.05.2018	04.05.2018	27.04.2018	20.04.2018	13.04.2018	06.04.2018	30.03.2018	23.03.2018	16.03.2018	09.03.2018	02.03.2018	23.02.2018	16.02.2018
<b>TOPLAM</b>	<b>67.054,7</b>	<b>67.137,1</b>	<b>67.265,0</b>	<b>65.471,0</b>	<b>65.466,3</b>	<b>65.411,2</b>	<b>67.709,8</b>	<b>69.265,1</b>	<b>69.265,1</b>	<b>69.281,7</b>	<b>69.125,5</b>	<b>69.159,8</b>	<b>69.325,7</b>
<b>YURTDIŞI ELİNDE TUTANLAR</b>	<b>21.178,5</b>	<b>21.252,5</b>	<b>20.968,0</b>	<b>21.072,2</b>	<b>20.640,1</b>	<b>20.777,0</b>	<b>21.154,5</b>	<b>21.834,6</b>	<b>21.533,4</b>	<b>21.469,3</b>	<b>21.435,2</b>	<b>21.313,3</b>	<b>21.235,8</b>
<b>BANKALAR</b>	<b>15.135,1</b>	<b>15.182,5</b>	<b>14.953,9</b>	<b>15.036,6</b>	<b>14.677,3</b>	<b>14.816,7</b>	<b>15.188,5</b>	<b>15.809,1</b>	<b>15.507,7</b>	<b>15.454,4</b>	<b>15.435,5</b>	<b>15.336,3</b>	<b>15.272,5</b>
<b>BANKA DIŞI KESİM</b>	<b>6.043,5</b>	<b>6.070,0</b>	<b>6.014,1</b>	<b>6.035,6</b>	<b>5.962,8</b>	<b>5.960,4</b>	<b>5.966,0</b>	<b>6.025,4</b>	<b>6.025,6</b>	<b>6.014,9</b>	<b>5.999,8</b>	<b>5.977,1</b>	<b>5.963,3</b>
Gerçek Kişiler	1.533,6	1.539,0	1.515,9	1.525,3	1.502,6	1.506,7	1.503,7	1.520,7	1.501,5	1.491,0	1.487,6	1.465,3	1.455,5
Tüzel Kişiler	4.509,9	4.531,0	4.498,2	4.510,3	4.460,2	4.453,7	4.462,2	4.504,7	4.524,1	4.523,9	4.512,2	4.511,7	4.507,8
<b>YURTDIŞI ELİNDE TUTANLAR</b>	<b>45.876,1</b>	<b>45.884,6</b>	<b>46.297,0</b>	<b>44.398,8</b>	<b>44.826,3</b>	<b>44.634,2</b>	<b>46.555,3</b>	<b>47.430,6</b>	<b>47.731,7</b>	<b>47.812,4</b>	<b>47.690,3</b>	<b>47.846,4</b>	<b>48.089,9</b>
Yurtiçi Bankaların Yurtdışı Şubeleri	8.474,3	8.553,9	8.430,4	8.329,0	8.256,8	8.360,5	8.574,8	9.428,1	9.474,4	9.460,6	9.456,7	9.441,4	9.494,3
Gerçek Kişiler	271,0	266,4	263,3	267,8	264,7	263,8	259,9	263,4	261,1	259,5	256,2	254,5	252,0
Tüzel Kişiler	194,3	204,5	200,0	195,7	185,4	182,4	182,5	183,1	182,9	183,6	183,2	183,5	183,2
Diğer	36.936,6	36.859,8	37.403,4	35.606,3	36.119,3	35.827,5	37.538,2	37.556,0	37.813,4	37.908,7	37.794,2	37.967,0	38.160,4
<b>DÖVİZ KOMPOZİSYONU (Toplam)</b>	<b>67.054,7</b>	<b>67.137,1</b>	<b>67.265,0</b>	<b>65.471,0</b>	<b>65.466,3</b>	<b>65.411,2</b>	<b>67.709,8</b>	<b>69.265,1</b>	<b>69.265,1</b>	<b>69.281,7</b>	<b>69.125,5</b>	<b>69.159,8</b>	<b>69.325,7</b>
ABD doları	55.250,0	55.250,0	55.250,0	53.250,0	53.250,0	53.250,0	55.500,0	57.000,0	57.000,0	57.000,0	57.000,0	57.000,0	57.000,0
EURO (ABD doları Karşılığı)	7.719,4	7.792,9	7.911,8	8.044,4	8.024,9	7.972,9	8.003,5	8.023,0	8.035,3	8.053,5	7.925,5	7.984,0	8.114,6
Japon Yeni (ABD doları Karşılığı)	4.085,3	4.094,2	4.103,2	4.176,6	4.191,4	4.188,3	4.206,4	4.242,2	4.229,8	4.228,2	4.200,1	4.175,8	4.211,1
<b>(Piyasa Değeri)</b>	<b>11.05.2018</b>	<b>04.05.2018</b>	<b>27.04.2018</b>	<b>20.04.2018</b>	<b>13.04.2018</b>	<b>06.04.2018</b>	<b>30.03.2018</b>	<b>23.03.2018</b>	<b>16.03.2018</b>	<b>09.03.2018</b>	<b>02.03.2018</b>	<b>23.02.2018</b>	<b>16.02.2018</b>
<b>TOPLAM</b>	<b>65.684,9</b>	<b>66.145,2</b>	<b>67.896,3</b>	<b>66.444,1</b>	<b>66.547,1</b>	<b>66.570,4</b>	<b>68.872,2</b>	<b>70.323,4</b>	<b>70.504,1</b>	<b>70.805,3</b>	<b>70.711,4</b>	<b>70.867,5</b>	<b>71.413,9</b>
<b>YURTDIŞI ELİNDE TUTANLAR</b>	<b>21.162,4</b>	<b>21.379,3</b>	<b>21.645,0</b>	<b>21.877,1</b>	<b>21.465,2</b>	<b>21.642,6</b>	<b>22.009,2</b>	<b>22.663,4</b>	<b>22.412,7</b>	<b>22.456,2</b>	<b>22.416,3</b>	<b>22.335,6</b>	<b>22.390,6</b>
<b>BANKALAR</b>	<b>15.213,8</b>	<b>15.369,0</b>	<b>15.534,1</b>	<b>15.711,4</b>	<b>15.366,4</b>	<b>15.539,1</b>	<b>15.904,3</b>	<b>16.503,8</b>	<b>16.239,3</b>	<b>16.263,0</b>	<b>16.243,3</b>	<b>16.172,0</b>	<b>16.204,1</b>
<b>BANKA DIŞI KESİM</b>	<b>5.948,6</b>	<b>6.010,2</b>	<b>6.110,9</b>	<b>6.165,7</b>	<b>6.098,8</b>	<b>6.103,5</b>	<b>6.104,8</b>	<b>6.159,7</b>	<b>6.173,4</b>	<b>6.193,2</b>	<b>6.173,0</b>	<b>6.163,6</b>	<b>6.186,4</b>
Gerçek Kişiler	1.500,7	1.517,1	1.540,1	1.560,0	1.534,3	1.544,0	1.543,2	1.559,0	1.544,5	1.543,8	1.540,9	1.522,3	1.524,9
Tüzel Kişiler	4.447,8	4.493,1	4.570,8	4.605,6	4.564,5	4.559,5	4.561,6	4.600,7	4.629,0	4.649,4	4.632,1	4.641,4	4.661,5
<b>YURTDIŞI ELİNDE TUTANLAR</b>	<b>44.522,5</b>	<b>44.766,0</b>	<b>46.251,3</b>	<b>44.567,0</b>	<b>45.082,0</b>	<b>44.927,7</b>	<b>46.863,0</b>	<b>47.660,0</b>	<b>48.091,4</b>	<b>48.349,1</b>	<b>48.295,1</b>	<b>48.531,9</b>	<b>49.023,3</b>
Yurtiçi Bankaların Yurtdışı Şubeleri	8.579,8	8.719,4	8.795,8	8.731,0	8.670,7	8.792,0	9.008,3	9.866,7	9.939,1	9.977,7	9.973,8	9.979,7	10.085,2
Gerçek Kişiler	266,3	263,4	266,9	273,1	270,2	269,8	265,8	269,0	267,3	267,5	264,0	262,7	262,0
Tüzel Kişiler	210,1	222,1	223,9	220,9	211,2	208,6	208,7	209,0	209,4	211,2	210,8	211,6	212,4
Diğer	35.466,3	35.561,1	36.964,6	35.342,0	35.929,8	35.657,3	37.380,2	37.315,3	37.675,6	37.892,8	37.846,5	38.077,9	38.463,7
<b>DÖVİZ KOMPOZİSYONU (Toplam)</b>	<b>65.684,9</b>	<b>66.145,2</b>	<b>67.896,3</b>	<b>66.444,1</b>	<b>66.547,1</b>	<b>66.570,4</b>	<b>68.872,2</b>	<b>70.323,4</b>	<b>70.504,1</b>	<b>70.805,3</b>	<b>70.711,4</b>	<b>70.867,5</b>	<b>71.413,9</b>
ABD doları	53.366,4	53.712,4	55.271,4	53.587,3	53.692,0	53.767,1	56.017,8	57.410,1	57.586,0	57.861,8	57.941,5	58.061,8	58.425,1
EURO (ABD doları Karşılığı)	8.103,2	8.207,0	8.390,6	8.547,5	8.530,9	8.483,7	8.516,2	8.535,9	8.555,8	8.581,0	8.437,0	8.497,6	8.643,9
Japon Yeni (ABD doları Karşılığı)	4.215,3	4.225,8	4.234,3	4.309,3	4.324,2	4.319,5	4.338,2	4.377,5	4.362,3	4.362,5	4.333,0	4.308,1	4.344,8

Tablo - 7. Şirketlerce Yurtiçinde İhraç Edilen Borçlanma Senetleri (Milyon TL)

İçindekiler

(Nominal Değer)	11.05.2018	04.05.2018	27.04.2018	20.04.2018	13.04.2018	06.04.2018	30.03.2018	23.03.2018	16.03.2018	09.03.2018	02.03.2018	23.02.2018	16.02.2018
<b>BANKALARCA İHRAÇ EDİLEN</b>													
<b>TOPLAM</b>	<b>50.801,3</b>	<b>50.132,3</b>	<b>50.136,5</b>	<b>50.189,0</b>	<b>49.695,4</b>	<b>49.511,8</b>	<b>49.278,0</b>	<b>48.762,7</b>	<b>47.499,5</b>	<b>46.377,3</b>	<b>44.875,7</b>	<b>44.379,0</b>	<b>44.417,9</b>
<b>YURTDIŞI ELİNDE TUTANLAR</b>	<b>48.254,2</b>	<b>47.608,9</b>	<b>47.618,5</b>	<b>47.664,9</b>	<b>47.192,2</b>	<b>47.032,3</b>	<b>46.795,4</b>	<b>46.272,1</b>	<b>45.016,4</b>	<b>43.892,7</b>	<b>42.427,9</b>	<b>41.921,9</b>	<b>41.927,7</b>
<b>BANKALAR</b>	<b>2.940,6</b>	<b>3.082,1</b>	<b>2.979,8</b>	<b>3.082,5</b>	<b>2.797,5</b>	<b>2.804,2</b>	<b>2.749,3</b>	<b>2.586,2</b>	<b>2.425,7</b>	<b>2.373,9</b>	<b>2.342,4</b>	<b>2.384,6</b>	<b>2.314,3</b>
<b>BANKA DIŞI KEŞİM</b>	<b>45.313,6</b>	<b>44.526,8</b>	<b>44.638,7</b>	<b>44.582,4</b>	<b>44.394,7</b>	<b>44.228,1</b>	<b>44.046,1</b>	<b>43.685,9</b>	<b>42.590,7</b>	<b>41.518,8</b>	<b>40.085,5</b>	<b>39.537,3</b>	<b>39.613,4</b>
Yatırım Fonları	17.272,6	17.492,4	17.561,7	17.664,1	17.444,3	17.427,6	17.416,8	17.357,8	17.032,4	16.556,5	16.057,9	16.017,7	15.892,7
Araç Kurumları	173,5	162,6	109,1	126,2	181,3	168,4	183,4	158,9	204,6	119,7	105,5	190,2	143,8
Sigorta ve Emeklilik Şirketleri	757,4	757,5	764,5	764,5	734,4	750,9	750,7	762,6	761,6	756,1	746,1	746,1	736,1
Gerçek Kişiler	17.546,8	16.662,7	16.789,9	16.693,5	16.765,8	16.712,2	16.525,4	16.204,4	15.523,7	15.273,2	14.701,6	14.393,7	14.331,5
Diğer	9.563,2	9.451,6	9.413,4	9.334,2	9.268,9	9.168,9	9.169,7	9.202,1	9.068,3	8.813,3	8.474,4	8.189,7	8.509,3
<b>YURTDIŞI ELİNDE TUTANLAR</b>	<b>2.547,0</b>	<b>2.523,4</b>	<b>2.518,1</b>	<b>2.524,1</b>	<b>2.503,3</b>	<b>2.479,4</b>	<b>2.482,6</b>	<b>2.490,6</b>	<b>2.483,1</b>	<b>2.484,6</b>	<b>2.447,8</b>	<b>2.457,0</b>	<b>2.490,2</b>
<b>Diğer Finansal Kuruluşlarca İhraç Edilen</b>													
<b>TOPLAM</b>	<b>26.109,7</b>	<b>25.777,6</b>	<b>25.807,5</b>	<b>26.194,6</b>	<b>25.650,8</b>	<b>25.609,2</b>	<b>24.958,8</b>	<b>24.667,5</b>	<b>24.215,7</b>	<b>24.320,5</b>	<b>24.125,1</b>	<b>23.773,0</b>	<b>23.703,9</b>
<b>YURTDIŞI ELİNDE TUTANLAR</b>	<b>25.667,9</b>	<b>25.356,7</b>	<b>25.381,1</b>	<b>25.760,3</b>	<b>25.205,5</b>	<b>25.158,3</b>	<b>24.506,2</b>	<b>24.221,3</b>	<b>23.763,5</b>	<b>23.860,9</b>	<b>23.669,8</b>	<b>23.322,1</b>	<b>23.254,1</b>
<b>BANKALAR</b>	<b>986,9</b>	<b>789,9</b>	<b>803,4</b>	<b>745,4</b>	<b>708,4</b>	<b>855,6</b>	<b>897,2</b>	<b>811,0</b>	<b>818,5</b>	<b>768,0</b>	<b>706,0</b>	<b>710,9</b>	<b>691,7</b>
<b>BANKA DIŞI KEŞİM</b>	<b>24.680,9</b>	<b>24.566,8</b>	<b>24.577,8</b>	<b>25.014,9</b>	<b>24.497,1</b>	<b>24.302,7</b>	<b>23.608,9</b>	<b>23.410,3</b>	<b>22.945,1</b>	<b>23.092,9</b>	<b>22.963,8</b>	<b>22.611,2</b>	<b>22.562,4</b>
Yatırım Fonları	15.597,3	15.662,2	15.581,3	15.757,8	15.652,3	15.572,5	15.283,8	15.107,1	14.892,8	15.091,2	14.823,0	14.643,0	14.762,7
Araç Kurumları	146,9	115,5	120,1	150,8	111,6	100,6	105,0	93,5	82,3	101,1	106,6	96,9	118,2
Sigorta ve Emeklilik Şirketleri	728,3	723,3	728,8	738,7	742,5	704,7	718,8	698,8	685,8	711,3	698,3	684,0	706,7
Gerçek Kişiler	4.433,3	4.407,7	4.441,3	4.623,1	4.310,9	4.275,2	4.002,0	3.987,9	3.887,2	3.861,8	4.032,9	3.964,9	3.900,0
Diğer	3.775,1	3.658,0	3.706,4	3.745,3	3.679,2	3.649,2	3.499,4	3.523,0	3.397,0	3.327,6	3.303,0	3.222,3	3.074,8
<b>YURTDIŞI ELİNDE TUTANLAR</b>	<b>441,9</b>	<b>420,9</b>	<b>426,4</b>	<b>434,4</b>	<b>445,3</b>	<b>450,9</b>	<b>452,7</b>	<b>446,2</b>	<b>452,1</b>	<b>459,6</b>	<b>455,2</b>	<b>450,9</b>	<b>448,8</b>
<b>Finansal Olmayan Kuruluşlarca İhraç Edilen</b>													
<b>TOPLAM</b>	<b>9.291,2</b>	<b>9.203,4</b>	<b>9.203,2</b>	<b>9.065,5</b>	<b>9.066,0</b>	<b>9.065,4</b>	<b>8.903,3</b>	<b>8.921,7</b>	<b>9.064,9</b>	<b>9.064,5</b>	<b>9.095,3</b>	<b>8.991,0</b>	<b>8.719,4</b>
<b>YURTDIŞI ELİNDE TUTANLAR</b>	<b>8.511,5</b>	<b>8.424,8</b>	<b>8.424,8</b>	<b>8.283,5</b>	<b>8.283,7</b>	<b>8.283,7</b>	<b>8.118,6</b>	<b>8.137,4</b>	<b>8.277,1</b>	<b>8.278,1</b>	<b>8.309,0</b>	<b>8.205,6</b>	<b>7.942,1</b>
<b>BANKALAR</b>	<b>207,6</b>	<b>229,6</b>	<b>226,6</b>	<b>228,6</b>	<b>243,1</b>	<b>244,7</b>	<b>254,1</b>	<b>247,0</b>	<b>253,6</b>	<b>270,6</b>	<b>273,3</b>	<b>299,5</b>	<b>296,8</b>
<b>BANKA DIŞI KEŞİM</b>	<b>8.303,9</b>	<b>8.195,2</b>	<b>8.198,2</b>	<b>8.054,9</b>	<b>8.040,6</b>	<b>8.038,9</b>	<b>7.864,5</b>	<b>7.890,4</b>	<b>8.023,5</b>	<b>8.007,5</b>	<b>8.035,7</b>	<b>7.906,1</b>	<b>7.645,3</b>
Yatırım Fonları	4.784,1	4.696,5	4.677,7	4.582,6	4.573,5	4.558,4	4.424,4	4.455,9	4.513,3	4.510,7	4.535,8	4.486,2	4.323,5
Araç Kurumları	74,1	68,9	82,3	78,4	61,2	61,2	62,4	55,1	58,5	68,2	77,8	63,8	85,0
Sigorta ve Emeklilik Şirketleri	628,0	605,6	604,5	606,2	612,9	612,2	605,7	604,5	604,5	604,0	602,7	574,6	544,8
Gerçek Kişiler	1.530,4	1.532,6	1.537,1	1.537,1	1.517,7	1.534,6	1.535,5	1.522,0	1.546,2	1.535,9	1.551,8	1.530,2	1.521,7
Diğer	1.287,4	1.291,6	1.296,5	1.256,3	1.258,0	1.272,5	1.236,5	1.252,9	1.300,9	1.288,8	1.267,7	1.251,2	1.170,3
<b>YURTDIŞI ELİNDE TUTANLAR</b>	<b>779,7</b>	<b>778,6</b>	<b>778,4</b>	<b>782,1</b>	<b>782,3</b>	<b>781,7</b>	<b>784,7</b>	<b>784,3</b>	<b>787,8</b>	<b>786,4</b>	<b>786,3</b>	<b>785,4</b>	<b>777,3</b>
<b>(Piyasa Değeri)</b>													
<b>BANKALARCA İHRAÇ EDİLEN</b>													
<b>TOPLAM</b>	<b>50.343,4</b>	<b>49.693,4</b>	<b>49.672,2</b>	<b>49.725,7</b>	<b>49.251,6</b>	<b>49.076,9</b>	<b>48.884,8</b>	<b>48.409,5</b>	<b>47.150,5</b>	<b>46.056,3</b>	<b>44.586,2</b>	<b>44.077,7</b>	<b>44.118,0</b>
<b>YURTDIŞI ELİNDE TUTANLAR</b>	<b>47.820,1</b>	<b>47.190,0</b>	<b>47.174,7</b>	<b>47.221,7</b>	<b>46.768,2</b>	<b>46.615,7</b>	<b>46.414,6</b>	<b>45.931,4</b>	<b>44.680,5</b>	<b>43.583,5</b>	<b>42.148,0</b>	<b>41.630,8</b>	<b>41.640,4</b>
<b>BANKALAR</b>	<b>2.876,4</b>	<b>3.024,6</b>	<b>2.918,4</b>	<b>3.026,8</b>	<b>2.746,0</b>	<b>2.757,7</b>	<b>2.703,7</b>	<b>2.550,1</b>	<b>2.385,2</b>	<b>2.332,8</b>	<b>2.306,2</b>	<b>2.337,7</b>	<b>2.268,7</b>
<b>BANKA DIŞI KEŞİM</b>	<b>44.943,8</b>	<b>44.165,4</b>	<b>44.253,8</b>	<b>44.194,9</b>	<b>44.022,2</b>	<b>43.858,0</b>	<b>43.710,9</b>	<b>43.381,3</b>	<b>42.295,3</b>	<b>41.250,8</b>	<b>39.841,8</b>	<b>39.293,1</b>	<b>39.371,7</b>
Yatırım Fonları	17.048,7	17.293,4	17.347,1	17.451,9	17.245,8	17.230,7	17.231,1	17.194,6	16.875,5	16.411,3	15.931,4	15.879,5	15.758,5
Araç Kurumları	172,8	162,3	108,4	125,3	178,7	165,9	181,3	156,8	201,4	119,7	105,1	190,2	143,6
Sigorta ve Emeklilik Şirketleri	753,7	753,7	758,3	758,4	728,7	745,1	744,9	756,8	757,2	751,3	739,9	739,9	728,9
Gerçek Kişiler	17.453,7	16.552,9	16.681,6	16.582,1	16.654,8	16.602,1	16.412,4	16.091,0	15.415,7	15.166,4	14.602,5	14.307,3	14.250,6
Diğer	9.515	9.403	9.361	9.277	9.214	9.114	9.141	9.182	9.045	8.802	8.463	8.176	8.490
<b>YURTDIŞI ELİNDE TUTANLAR</b>	<b>2.523,3</b>	<b>2.503,3</b>	<b>2.497,4</b>	<b>2.504,0</b>	<b>2.483,5</b>	<b>2.461,3</b>	<b>2.470,2</b>	<b>2.478,0</b>	<b>2.470,0</b>	<b>2.472,8</b>	<b>2.438,2</b>	<b>2.446,9</b>	<b>2.477,6</b>
<b>Diğer Finansal Kuruluşlarca İhraç Edilen</b>													
<b>TOPLAM</b>	<b>25.775,6</b>	<b>25.420,3</b>	<b>25.433,1</b>	<b>25.828,9</b>	<b>25.275,1</b>	<b>25.222,3</b>	<b>24.587,9</b>	<b>24.302,6</b>	<b>23.874,6</b>	<b>23.925,9</b>	<b>23.725,3</b>	<b>23.382,7</b>	<b>23.304,3</b>
<b>YURTDIŞI ELİNDE TUTANLAR</b>	<b>25.337,5</b>	<b>25.003,4</b>	<b>25.011,2</b>	<b>25.399,3</b>	<b>24.834,8</b>	<b>24.776,5</b>	<b>24.140,1</b>	<b>23.861,3</b>	<b>23.427,4</b>	<b>23.471,1</b>	<b>23.274,4</b>	<b>22.935,9</b>	<b>22.858,0</b>
<b>BANKALAR</b>	<b>984,0</b>	<b>788,6</b>	<b>799,5</b>	<b>742,1</b>	<b>704,5</b>	<b>850,6</b>	<b>895,6</b>	<b>808,1</b>	<b>811,6</b>	<b>761,8</b>	<b>700,2</b>	<b>705,2</b>	<b>685,9</b>
<b>BANKA DIŞI KEŞİM</b>	<b>24.353,5</b>	<b>24.216,6</b>	<b>24.211,7</b>	<b>24.657,2</b>	<b>24.130,2</b>	<b>23.925,9</b>	<b>23.244,6</b>	<b>23.053,2</b>	<b>22.615,8</b>	<b>22.709,3</b>	<b>22.574,3</b>	<b>22.230,8</b>	<b>22.172,2</b>
Yatırım Fonları	15.327,5	15.376,3	15.283,4	15.470,8	15.356,9	15.265,2	14.992,5	14.820,2	14.621,5	14.777,6	14.504,7	14.335,0	14.449,4
Araç Kurumları	145,2	114,1	118,5	147,7	109,8	99,2	103,5	92,0	81,4	99,8	105,1	95,0	116,6
Sigorta ve Emeklilik Şirketleri	724,3	719,2	724,6	734,6	738,4	700,6	714,8	694,8	684,3	709,6	696,7	683,0	705,6
Gerçek Kişiler	4.403,8	4.371,8	4.403,0	4.583,0	4.269,8	4.235,0	3.958,1	3.943,5	3.846,4	3.812,0	3.982,6	3.914,0	3.850,2
Diğer	3.753	3.635	3.682	3.721	3.655	3.626	3.476	3.503	3.382	3.310	3.285	3.204	3.050
<b>YURTDIŞI ELİNDE TUTANLAR</b>	<b>438,1</b>	<b>416,9</b>	<b>421,9</b>	<b>429,7</b>	<b>440,4</b>	<b>445,8</b>	<b>447,8</b>	<b>441,3</b>	<b>447,3</b>	<b>454,7</b>	<b>450,9</b>	<b>446,8</b>	<b>446,3</b>
<b>Finansal Olmayan Kuruluşlarca İhraç Edilen</b>													
<b>TOPLAM</b>	<b>9.236,8</b>	<b>9.140,5</b>	<b>9.144,9</b>	<b>9.007,7</b>	<b>9.007,2</b>	<b>9.010,2</b>	<b>8.845,5</b>	<b>8.863,8</b>	<b>9.011,3</b>	<b>9.010,5</b>	<b>9.033,2</b>	<b>8.933,8</b>	<b>8.659,3</b>
<b>YURTDIŞI ELİNDE TUTANLAR</b>	<b>8.456,6</b>	<b>8.361,4</b>	<b>8.365,4</b>	<b>8.224,5</b>	<b>8.223,8</b>	<b>8.227,4</b>	<b>8.059,8</b>	<b>8.078,4</b>	<b>8.222,5</b>	<b>8.223,1</b>	<b>8.246,2</b>	<b>8.147,4</b>	<b>7.881,1</b>
<b>BANKALAR</b>	<b>207,5</b>	<b>229,6</b>	<b>226,5</b>	<b>228,5</b>	<b>243,1</b>	<b>244,8</b>	<b>254,0</b>	<b>247,0</b>	<b>254,7</b>	<b>271,7</b>	<b>273,2</b>	<b>300,8</b>	<b>297,7</b>
<b>BANKA DIŞI KEŞİM</b>	<b>8.249,1</b>	<b>8.131,9</b>	<b>8.138,9</b>	<b>7.999,0</b>	<b>7.98</b>								



Tablo - 8. Şirketlerce Yurtiçinde İhrac Edilen Borçlanma Senetleri (Milyon ABD Doları)

İçindekiler

(Nominal Değer)	11.05.2018	04.05.2018	27.04.2018	20.04.2018	13.04.2018	06.04.2018	30.03.2018	23.03.2018	16.03.2018	09.03.2018	02.03.2018	23.02.2018	16.02.2018
<b>BANKALARCA İHRAÇ EDİLEN</b>													
<b>TOPLAM</b>	<b>11.906,7</b>	<b>11.962,5</b>	<b>12.328,3</b>	<b>12.462,2</b>	<b>12.037,5</b>	<b>12.295,3</b>	<b>12.335,2</b>	<b>12.475,4</b>	<b>12.218,5</b>	<b>12.176,0</b>	<b>11.784,0</b>	<b>11.680,5</b>	<b>11.775,4</b>
<b>YURTIÇİ ELİNDE TUTANLAR</b>	<b>11.309,8</b>	<b>11.360,3</b>	<b>11.701,9</b>	<b>11.835,5</b>	<b>11.431,1</b>	<b>11.679,5</b>	<b>11.713,8</b>	<b>11.838,2</b>	<b>11.579,8</b>	<b>11.523,7</b>	<b>11.141,2</b>	<b>11.033,8</b>	<b>11.115,2</b>
<b>BANKALAR</b>	<b>689,2</b>	<b>735,4</b>	<b>732,7</b>	<b>765,4</b>	<b>677,6</b>	<b>696,4</b>	<b>688,2</b>	<b>661,7</b>	<b>624,0</b>	<b>623,2</b>	<b>615,1</b>	<b>627,6</b>	<b>613,5</b>
<b>BANKA DIŞI KEŞİM</b>	<b>10.620,5</b>	<b>10.624,9</b>	<b>10.976,4</b>	<b>11.070,0</b>	<b>10.753,5</b>	<b>10.983,2</b>	<b>11.025,6</b>	<b>11.176,6</b>	<b>10.955,8</b>	<b>10.900,5</b>	<b>10.526,1</b>	<b>10.406,2</b>	<b>10.501,7</b>
Yatırım Fonları	4.048,3	4.174,0	4.318,3	4.386,1	4.225,4	4.327,8	4.359,8	4.440,8	4.381,3	4.346,8	4.216,7	4.215,8	4.213,2
Aracı Kurumlar	40,7	38,8	26,8	31,3	43,9	41,8	45,9	40,6	52,6	31,4	27,7	50,1	38,1
Sigorta ve Emeklilik Şirketleri	177,5	180,7	188,0	189,8	177,9	186,5	187,9	195,1	195,9	198,5	195,9	196,4	195,1
Gerçek Kişiler	4.112,6	3.976,0	4.128,5	4.145,1	4.061,1	4.150,1	4.136,6	4.145,7	3.993,2	4.009,9	3.860,5	3.788,4	3.799,4
Diğer	2.241,4	2.255,3	2.314,7	2.317,7	2.245,2	2.276,9	2.295,4	2.354,3	2.332,7	2.313,9	2.225,3	2.155,5	2.255,8
<b>YURTDIŞI ELİNDE TUTANLAR</b>	<b>597,0</b>	<b>602,1</b>	<b>619,2</b>	<b>626,7</b>	<b>606,3</b>	<b>615,7</b>	<b>621,5</b>	<b>637,2</b>	<b>638,7</b>	<b>652,3</b>	<b>642,8</b>	<b>646,7</b>	<b>660,2</b>
<b>Diğer Finansal Kuruluşlarca İhrac Edilen</b>													
<b>TOPLAM</b>	<b>6.119,6</b>	<b>6.151,0</b>	<b>6.345,9</b>	<b>6.504,3</b>	<b>6.213,3</b>	<b>6.359,5</b>	<b>6.247,7</b>	<b>6.310,9</b>	<b>6.229,1</b>	<b>6.385,2</b>	<b>6.335,0</b>	<b>6.257,0</b>	<b>6.284,0</b>
<b>YURTIÇİ ELİNDE TUTANLAR</b>	<b>6.016,0</b>	<b>6.050,6</b>	<b>6.241,1</b>	<b>6.396,4</b>	<b>6.105,4</b>	<b>6.247,6</b>	<b>6.134,4</b>	<b>6.196,8</b>	<b>6.112,8</b>	<b>6.264,5</b>	<b>6.215,5</b>	<b>6.138,4</b>	<b>6.164,8</b>
<b>BANKALAR</b>	<b>231,3</b>	<b>188,5</b>	<b>197,5</b>	<b>185,1</b>	<b>171,6</b>	<b>212,5</b>	<b>224,6</b>	<b>210,5</b>	<b>201,6</b>	<b>201,6</b>	<b>185,4</b>	<b>187,1</b>	<b>183,4</b>
<b>BANKA DIŞI KEŞİM</b>	<b>5.784,7</b>	<b>5.862,1</b>	<b>6.043,5</b>	<b>6.211,3</b>	<b>5.933,8</b>	<b>6.035,1</b>	<b>5.909,8</b>	<b>5.989,3</b>	<b>5.902,3</b>	<b>6.062,9</b>	<b>6.030,1</b>	<b>5.951,2</b>	<b>5.981,4</b>
Yatırım Fonları	3.655,7	3.737,3	3.831,3	3.912,7	3.791,4	3.867,1	3.825,8	3.865,0	3.830,9	3.962,1	3.892,4	3.854,0	3.913,6
Aracı Kurumlar	34,4	27,6	29,5	37,3	27,0	25,0	26,3	23,9	21,2	26,5	28,0	25,5	31,3
Sigorta ve Emeklilik Şirketleri	170,7	172,6	179,2	183,4	179,9	175,0	179,9	178,8	176,4	186,7	183,4	180,0	187,3
Gerçek Kişiler	1.039,1	1.051,8	1.092,1	1.147,9	1.044,2	1.061,8	1.001,8	1.020,3	999,9	1.013,9	1.059,0	1.043,6	1.033,9
Diğer	884,8	872,9	911,4	930,0	891,3	906,2	876,0	901,3	873,8	873,6	867,3	848,1	815,2
<b>YURTDIŞI ELİNDE TUTANLAR</b>	<b>103,6</b>	<b>100,4</b>	<b>104,8</b>	<b>107,9</b>	<b>107,9</b>	<b>112,0</b>	<b>113,3</b>	<b>114,2</b>	<b>116,3</b>	<b>120,7</b>	<b>119,5</b>	<b>118,7</b>	<b>119,2</b>
<b>Finansal Olmayan Kuruluşlarca İhrac Edilen</b>													
<b>TOPLAM</b>	<b>2.177,7</b>	<b>2.196,1</b>	<b>2.263,0</b>	<b>2.251,0</b>	<b>2.196,0</b>	<b>2.251,2</b>	<b>2.228,7</b>	<b>2.282,5</b>	<b>2.331,8</b>	<b>2.379,8</b>	<b>2.388,4</b>	<b>2.366,4</b>	<b>2.311,6</b>
<b>YURTIÇİ ELİNDE TUTANLAR</b>	<b>1.994,9</b>	<b>2.010,3</b>	<b>2.071,6</b>	<b>2.056,8</b>	<b>2.006,5</b>	<b>2.057,1</b>	<b>2.032,2</b>	<b>2.081,9</b>	<b>2.129,1</b>	<b>2.173,4</b>	<b>2.181,9</b>	<b>2.159,7</b>	<b>2.105,5</b>
<b>BANKALAR</b>	<b>48,7</b>	<b>54,8</b>	<b>55,7</b>	<b>56,8</b>	<b>58,9</b>	<b>60,8</b>	<b>63,6</b>	<b>63,2</b>	<b>65,2</b>	<b>71,0</b>	<b>71,8</b>	<b>78,8</b>	<b>78,7</b>
<b>BANKA DIŞI KEŞİM</b>	<b>1.946,3</b>	<b>1.955,5</b>	<b>2.015,9</b>	<b>2.000,1</b>	<b>1.947,6</b>	<b>1.996,3</b>	<b>1.968,6</b>	<b>2.018,7</b>	<b>2.063,9</b>	<b>2.102,3</b>	<b>2.110,1</b>	<b>2.080,9</b>	<b>2.026,8</b>
Yatırım Fonları	1.121,3	1.120,7	1.150,2	1.137,9	1.107,8	1.132,0	1.107,5	1.140,0	1.161,0	1.184,3	1.191,1	1.180,8	1.146,2
Aracı Kurumlar	17,4	16,4	20,2	18,1	19,0	15,2	15,6	14,1	15,0	17,9	20,4	16,8	22,5
Sigorta ve Emeklilik Şirketleri	147,2	144,5	148,6	150,5	148,5	152,0	151,6	154,7	155,5	158,6	158,3	151,2	144,4
Gerçek Kişiler	358,7	365,7	378,0	381,7	367,6	381,1	384,4	397,7	397,7	403,2	407,5	402,8	403,4
Diğer	301,7	308,2	318,8	311,9	304,7	316,0	309,5	320,5	334,6	338,4	332,9	329,3	310,3
<b>YURTDIŞI ELİNDE TUTANLAR</b>	<b>182,7</b>	<b>185,8</b>	<b>191,4</b>	<b>194,2</b>	<b>189,5</b>	<b>194,1</b>	<b>196,4</b>	<b>200,7</b>	<b>202,7</b>	<b>206,5</b>	<b>206,5</b>	<b>206,7</b>	<b>206,1</b>
<b>(Piyasa Değeri)</b>													
<b>BANKALARCA İHRAÇ EDİLEN</b>													
<b>TOPLAM</b>	<b>11.799,4</b>	<b>11.857,7</b>	<b>12.214,1</b>	<b>12.347,2</b>	<b>11.930,0</b>	<b>12.187,3</b>	<b>12.236,8</b>	<b>12.385,1</b>	<b>12.128,8</b>	<b>12.091,8</b>	<b>11.707,9</b>	<b>11.601,2</b>	<b>11.695,9</b>
<b>YURTIÇİ ELİNDE TUTANLAR</b>	<b>11.208,0</b>	<b>11.260,4</b>	<b>11.600,0</b>	<b>11.725,4</b>	<b>11.328,4</b>	<b>11.576,1</b>	<b>11.618,5</b>	<b>11.751,1</b>	<b>11.493,4</b>	<b>11.442,5</b>	<b>11.067,7</b>	<b>11.039,1</b>	<b>11.039,1</b>
<b>BANKALAR</b>	<b>674,2</b>	<b>721,7</b>	<b>717,6</b>	<b>751,6</b>	<b>665,1</b>	<b>684,8</b>	<b>676,8</b>	<b>652,4</b>	<b>613,6</b>	<b>612,4</b>	<b>605,6</b>	<b>615,3</b>	<b>601,4</b>
<b>BANKA DIŞI KEŞİM</b>	<b>10.533,9</b>	<b>10.538,7</b>	<b>10.882,4</b>	<b>10.973,8</b>	<b>10.663,3</b>	<b>10.891,3</b>	<b>10.941,7</b>	<b>11.098,7</b>	<b>10.879,8</b>	<b>10.830,1</b>	<b>10.462,1</b>	<b>10.341,9</b>	<b>10.437,6</b>
Yatırım Fonları	3.995,9	4.126,5	4.265,5	4.333,4	4.177,3	4.278,9	4.313,3	4.399,1	4.341,0	4.308,7	4.183,5	4.179,5	4.177,6
Aracı Kurumlar	40,5	38,7	26,7	31,1	43,3	41,2	45,4	40,1	51,8	31,4	27,6	50,1	38,1
Sigorta ve Emeklilik Şirketleri	176,6	179,9	186,5	188,3	176,5	185,0	186,5	193,6	194,8	197,3	194,3	194,7	193,2
Gerçek Kişiler	4.090,8	3.949,8	4.101,9	4.117,4	4.034,2	4.122,8	4.108,3	4.116,7	3.965,5	3.981,8	3.834,5	3.765,7	3.777,9
Diğer	2.230	2.244	2.302	2.304	2.232	2.263	2.288	2.349	2.327	2.311	2.222	2.152	2.251
<b>YURTDIŞI ELİNDE TUTANLAR</b>	<b>591,4</b>	<b>597,3</b>	<b>614,1</b>	<b>621,8</b>	<b>601,6</b>	<b>611,2</b>	<b>618,3</b>	<b>634,0</b>	<b>635,4</b>	<b>649,2</b>	<b>640,3</b>	<b>644,0</b>	<b>656,8</b>
<b>Diğer Finansal Kuruluşlarca İhrac Edilen</b>													
<b>TOPLAM</b>	<b>6.041,3</b>	<b>6.065,7</b>	<b>6.253,8</b>	<b>6.413,5</b>	<b>6.122,3</b>	<b>6.263,5</b>	<b>6.154,8</b>	<b>6.217,6</b>	<b>6.141,4</b>	<b>6.281,6</b>	<b>6.230,1</b>	<b>6.154,3</b>	<b>6.178,1</b>
<b>YURTIÇİ ELİNDE TUTANLAR</b>	<b>5.938,6</b>	<b>5.966,3</b>	<b>6.150,1</b>	<b>6.306,8</b>	<b>6.015,6</b>	<b>6.152,7</b>	<b>6.042,7</b>	<b>6.104,7</b>	<b>6.026,3</b>	<b>6.162,2</b>	<b>6.111,7</b>	<b>6.036,7</b>	<b>6.059,8</b>
<b>BANKALAR</b>	<b>230,6</b>	<b>187,7</b>	<b>196,6</b>	<b>184,3</b>	<b>170,7</b>	<b>211,2</b>	<b>224,2</b>	<b>206,8</b>	<b>208,8</b>	<b>200,0</b>	<b>183,9</b>	<b>185,6</b>	<b>181,8</b>
<b>BANKA DIŞI KEŞİM</b>	<b>5.707,9</b>	<b>5.778,5</b>	<b>5.953,5</b>	<b>6.122,5</b>	<b>5.844,9</b>	<b>5.941,5</b>	<b>5.818,6</b>	<b>5.897,9</b>	<b>5.817,6</b>	<b>5.962,2</b>	<b>5.927,8</b>	<b>5.851,1</b>	<b>5.877,9</b>
Yatırım Fonları	3.592,4	3.669,1	3.758,5	3.841,5	3.719,8	3.790,8	3.752,9	3.791,6	3.761,1	3.879,8	3.808,8	3.773,0	3.830,6
Aracı Kurumlar	34,0	27,2	29,1	36,7	26,6	24,6	25,9	23,5	20,9	26,2	27,6	25,0	30,9
Sigorta ve Emeklilik Şirketleri	169,8	171,6	178,2	182,4	178,9	174,0	178,9	177,8	176,0	186,3	183,0	179,8	187,1
Gerçek Kişiler	1.032,1	1.043,2	1.082,7	1.138,0	1.034,3	1.051,7	990,8	1.008,9	989,4	1.000,8	1.045,8	1.030,2	1.020,7
Diğer	880	867	905	924	885	900	896	896	870	869	863	843	809
<b>YURTDIŞI ELİNDE TUTANLAR</b>	<b>102,7</b>	<b>99,5</b>	<b>103,7</b>	<b>106,7</b>	<b>106,7</b>	<b>110,7</b>	<b>112,1</b>	<b>112,9</b>	<b>115,0</b>	<b>119,4</b>	<b>118,4</b>	<b>117,6</b>	<b>118,3</b>
<b>Finansal Olmayan Kuruluşlarca İhrac Edilen</b>													
<b>TOPLAM</b>	<b>2.164,9</b>	<b>2.181,1</b>	<b>2.248,7</b>	<b>2.236,7</b>	<b>2.181,8</b>	<b>2.237,5</b>	<b>2.214,2</b>	<b>2.267,7</b>	<b>2.318,0</b>	<b>2.365,6</b>	<b>2.372,0</b>	<b>2.351,4</b>	<b>2.295,6</b>
<b>YURTIÇİ ELİNDE TUTANLAR</b>	<b>1.982,0</b>	<b>1.995,2</b>	<b>2.057,0</b>	<b>2.042,2</b>	<b>1.992,0</b>	<b>2.043,1</b>	<b>2.017,5</b>	<b>2.066,8</b>	<b>2.115,1</b>	<b>2.158,9</b>	<b>2.165,4</b>	<b>2.144,4</b>	<b>2.089,3</b>
<b>BANKALAR</b>	<b>48,6</b>	<b>54,8</b>	<b>55,7</b>	<b>56,7</b>	<b>58,9</b>	<b>60,8</b>	<b>63,6</b>	<b>63,2</b>	<b>65,5</b>	<b>71,3</b>	<b>71,7</b>	<b>79,2</b>	<b>78,9</b>
<b>BANKA DIŞI KEŞİM</b>	<b>1.933,4</b>	<b>1.940,4</b>	<b>2.001,3</b>	<b>1.985,4</b>	<b>1.933,1</b>	<b>1.982,3</b>	<b>1.953,9</b>	<b>2.003,6</b>	<b>2.049,6</b>	<b>2.087,6</b>	<b>2.093,6</b>	<b>2.065,2</b>	<b>2.010,4</b>
Yatırım Fonları	1.111,4	1.109,3	1.138,7	1.126,4	1.096,3	1.120,7	1.095,8	1.128,0	1.149,5	1.172,4	1.178,1	1.168,3	1.133,4
Aracı Kurumlar	16,8	15,9	19,7	17,5	18,4	14,6	15,1	13,5	14,5	17,3			





Tablo - 11. Şirketlerce Yurtdışında İhraç Edilen Borçlanma Senetleri (Milyon ABD Doları)

(Nominal Değer)	11.05.2018	04.05.2018	27.04.2018	20.04.2018	13.04.2018	06.04.2018	30.03.2018	23.03.2018	16.03.2018	09.03.2018	02.03.2018	23.02.2018	16.02.2018
<b>BANKALARCA İHRAÇ EDİLEN</b>													
<b>TOPLAM</b>	<b>39.981,4</b>	<b>40.114,3</b>	<b>39.727,5</b>	<b>39.803,7</b>	<b>40.339,9</b>	<b>40.189,4</b>	<b>40.218,5</b>	<b>40.303,9</b>	<b>40.346,6</b>	<b>40.162,1</b>	<b>40.813,2</b>	<b>40.840,5</b>	<b>40.845,5</b>
<b>YURTİÇİ ELİNDE TUTANLAR</b>	<b>4.587,9</b>	<b>4.048,6</b>	<b>3.965,2</b>	<b>3.881,6</b>	<b>4.036,6</b>	<b>4.008,3</b>	<b>3.952,2</b>	<b>3.996,5</b>	<b>3.983,2</b>	<b>3.935,1</b>	<b>3.952,9</b>	<b>3.933,3</b>	<b>3.942,9</b>
<b>BANKALAR</b>	<b>2.190,3</b>	<b>2.246,4</b>	<b>2.192,3</b>	<b>2.154,6</b>	<b>2.299,3</b>	<b>2.298,9</b>	<b>2.263,0</b>	<b>2.328,3</b>	<b>2.306,7</b>	<b>2.282,9</b>	<b>2.286,6</b>	<b>2.275,9</b>	<b>2.303,1</b>
<b>BANKA DIŞI KESİM</b>	<b>2.397,6</b>	<b>1.802,2</b>	<b>1.772,9</b>	<b>1.727,0</b>	<b>1.737,3</b>	<b>1.709,4</b>	<b>1.689,1</b>	<b>1.668,1</b>	<b>1.676,5</b>	<b>1.652,2</b>	<b>1.666,3</b>	<b>1.657,4</b>	<b>1.639,8</b>
Gerçek Kişiler	1.177,1	781,9	770,6	739,1	763,1	766,8	757,7	763,6	761,0	757,0	767,6	762,5	754,7
Tüzel Kişiler	1.220,5	1.020,3	1.002,3	987,9	974,3	942,6	931,4	904,5	915,5	895,2	898,8	894,9	885,1
<b>YURTDIŞI ELİNDE TUTANLAR</b>	<b>35.393,5</b>	<b>36.065,7</b>	<b>35.762,3</b>	<b>35.922,1</b>	<b>36.303,3</b>	<b>36.181,2</b>	<b>36.266,4</b>	<b>36.307,5</b>	<b>36.363,3</b>	<b>36.227,1</b>	<b>36.860,3</b>	<b>36.907,2</b>	<b>36.902,6</b>
Yurtiçi Bankaların Yurtdışı Şubeleri	1.054,2	1.084,2	1.068,7	1.109,4	1.175,0	1.295,9	1.287,3	1.314,2	1.331,7	1.356,8	1.376,8	1.496,3	1.527,1
Gerçek Kişiler	44,4	44,6	43,9	42,5	43,6	44,1	42,6	43,4	43,2	43,8	51,4	50,0	49,1
Tüzel Kişiler	25,1	26,3	26,0	26,0	56,9	26,0	24,0	25,3	26,2	25,7	25,7	25,8	25,6
Diğer	34.269,8	34.910,5	34.623,7	34.744,1	35.027,9	34.815,2	34.912,4	34.924,6	34.962,2	34.800,8	35.406,4	35.335,0	35.300,8
<b>DiĞER FİNANSAL KURULUŞLARCA İHRAÇ EDİLEN</b>													
<b>TOPLAM</b>	<b>2.153,0</b>	<b>2.159,2</b>	<b>2.668,1</b>	<b>2.671,8</b>	<b>2.922,4</b>	<b>2.952,5</b>	<b>2.952,0</b>	<b>2.950,2</b>	<b>2.954,3</b>	<b>2.955,6</b>	<b>2.942,9</b>	<b>2.949,2</b>	<b>2.956,2</b>
<b>YURTİÇİ ELİNDE TUTANLAR</b>	<b>92,8</b>	<b>95,4</b>	<b>127,6</b>	<b>126,5</b>	<b>128,5</b>	<b>132,7</b>	<b>130,6</b>	<b>134,9</b>	<b>132,8</b>	<b>131,3</b>	<b>131,3</b>	<b>130,2</b>	<b>129,7</b>
<b>BANKALAR</b>	<b>90,8</b>	<b>93,4</b>	<b>125,6</b>	<b>124,5</b>	<b>125,0</b>	<b>127,6</b>	<b>125,5</b>	<b>129,8</b>	<b>127,7</b>	<b>126,1</b>	<b>126,1</b>	<b>125,1</b>	<b>124,8</b>
<b>BANKA DIŞI KESİM</b>	<b>2,0</b>	<b>2,0</b>	<b>2,0</b>	<b>2,0</b>	<b>3,5</b>	<b>5,1</b>	<b>5,1</b>	<b>5,2</b>	<b>5,1</b>	<b>5,1</b>	<b>5,1</b>	<b>5,1</b>	<b>4,9</b>
Gerçek Kişiler	0,5	0,5	0,5	0,5	2,0	2,0	2,0	2,0	2,0	2,0	2,0	2,0	2,0
Tüzel Kişiler	1,5	1,6	1,5	1,5	1,5	3,1	3,1	3,2	3,1	3,1	3,1	3,1	2,9
<b>YURTDIŞI ELİNDE TUTANLAR</b>	<b>2.060,2</b>	<b>2.063,8</b>	<b>2.540,5</b>	<b>2.545,2</b>	<b>2.793,9</b>	<b>2.819,8</b>	<b>2.821,4</b>	<b>2.815,3</b>	<b>2.821,4</b>	<b>2.824,3</b>	<b>2.811,6</b>	<b>2.819,0</b>	<b>2.826,6</b>
Yurtiçi Bankaların Yurtdışı Şubeleri	0,0	0,0	0,0	0,0	0,0	0,0	0,0	0,0	0,0	0,0	0,0	0,0	0,0
Gerçek Kişiler	0,2	0,2	0,2	0,2	0,4	0,4	0,4	0,4	0,4	0,4	0,4	0,4	0,4
Tüzel Kişiler	0,0	0,0	0,0	0,0	0,0	0,0	0,0	0,0	0,0	0,0	0,0	0,0	0,0
Diğer	2.060,0	2.063,5	2.540,3	2.545,0	2.793,5	2.819,4	2.821,0	2.814,9	2.821,0	2.823,9	2.811,2	2.818,6	2.826,2
<b>FİNANSAL OLMAYAN KURULUŞLARCA İHRAÇ EDİLEN</b>													
<b>TOPLAM</b>	<b>9.334,9</b>	<b>9.339,3</b>	<b>10.046,5</b>	<b>10.054,5</b>	<b>10.053,3</b>	<b>9.550,2</b>	<b>9.552,0</b>	<b>9.553,2</b>	<b>9.553,9</b>	<b>9.555,0</b>	<b>9.547,3</b>	<b>9.550,8</b>	<b>9.558,7</b>
<b>YURTİÇİ ELİNDE TUTANLAR</b>	<b>264,8</b>	<b>260,8</b>	<b>280,5</b>	<b>281,1</b>	<b>243,4</b>	<b>244,5</b>	<b>241,5</b>	<b>239,5</b>	<b>237,2</b>	<b>236,2</b>	<b>236,0</b>	<b>226,4</b>	<b>231,6</b>
<b>BANKALAR</b>	<b>88,0</b>	<b>92,3</b>	<b>102,3</b>	<b>104,4</b>	<b>102,9</b>	<b>104,8</b>	<b>102,8</b>	<b>101,2</b>	<b>99,8</b>	<b>99,3</b>	<b>99,0</b>	<b>89,9</b>	<b>94,2</b>
<b>BANKA DIŞI KESİM</b>	<b>176,8</b>	<b>168,5</b>	<b>178,2</b>	<b>176,7</b>	<b>140,5</b>	<b>139,8</b>	<b>138,6</b>	<b>138,3</b>	<b>137,4</b>	<b>136,9</b>	<b>137,0</b>	<b>136,6</b>	<b>137,4</b>
Gerçek Kişiler	12,9	15,5	19,4	16,5	16,0	15,9	16,1	16,4	16,3	16,6	16,6	16,5	17,5
Tüzel Kişiler	163,9	153,1	158,9	160,2	124,5	123,8	122,5	121,9	121,1	120,3	120,4	120,0	119,9
<b>YURTDIŞI ELİNDE TUTANLAR</b>	<b>9.070,1</b>	<b>9.078,5</b>	<b>9.766,0</b>	<b>9.773,4</b>	<b>9.809,9</b>	<b>9.305,7</b>	<b>9.310,5</b>	<b>9.313,7</b>	<b>9.316,8</b>	<b>9.318,8</b>	<b>9.311,3</b>	<b>9.324,4</b>	<b>9.327,1</b>
Yurtiçi Bankaların Yurtdışı Şubeleri	47,3	47,5	47,0	47,4	53,1	59,1	58,5	59,4	59,2	63,9	64,0	63,8	63,6
Gerçek Kişiler	3,1	3,2	3,1	3,1	3,1	3,1	3,1	3,2	3,1	3,1	3,1	3,1	3,1
Tüzel Kişiler	0,0	0,0	0,0	0,0	0,0	0,0	0,0	0,0	0,0	0,0	0,0	0,0	0,0
Diğer	9.019,6	9.027,9	9.715,9	9.722,8	9.753,8	9.243,4	9.248,9	9.251,1	9.254,5	9.251,8	9.244,2	9.257,4	9.260,4
<b>Bilgi için:</b>													
<b>DÖVİZ KOMPOZİSYONU (Toplam)</b>	<b>51.469,3</b>	<b>51.612,8</b>	<b>52.442,2</b>	<b>52.529,9</b>	<b>53.315,6</b>	<b>52.692,1</b>	<b>52.722,5</b>	<b>52.807,3</b>	<b>52.854,8</b>	<b>52.672,7</b>	<b>53.303,4</b>	<b>53.340,6</b>	<b>53.360,4</b>
ABD doları	45.212,5	45.212,5	45.912,5	45.912,5	46.762,5	46.262,5	46.262,5	46.292,5	46.315,5	46.322,5	46.822,5	46.822,5	46.822,5
EURO (ABD doları Karşılığı)	3.326,2	3.423,9	3.476,3	3.534,4	3.519,7	3.340,6	3.353,4	3.361,5	3.366,6	3.390,3	3.336,5	3.360,9	3.415,9
Diğer (ABD doları Karşılığı)	2.930,7	2.976,4	3.053,4	3.083,1	3.033,4	3.089,0	3.106,7	3.153,4	3.172,7	2.959,9	3.144,4	3.157,2	3.122,0

Tablo - 12. Şirketlerce Yurtdışında İhraç Edilen Borçlanma Senetleri (Milyon ABD Doları)

(Piyasa Değeri)	11.05.2018	04.05.2018	27.04.2018	20.04.2018	13.04.2018	06.04.2018	30.03.2018	23.03.2018	16.03.2018	09.03.2018	02.03.2018	23.02.2018	16.02.2018
<b>BANKALARCA İHRAÇ EDİLEN</b>													
<b>TOPLAM</b>	<b>38.664,3</b>	<b>39.030,4</b>	<b>39.110,3</b>	<b>39.242,9</b>	<b>39.805,2</b>	<b>39.654,5</b>	<b>39.683,3</b>	<b>39.958,2</b>	<b>40.103,8</b>	<b>39.970,9</b>	<b>40.637,6</b>	<b>40.640,1</b>	<b>40.767,4</b>
<b>YURTİÇİ ELİNDE TUTANLAR</b>	<b>4.399,6</b>	<b>3.916,6</b>	<b>3.878,0</b>	<b>3.800,1</b>	<b>3.960,7</b>	<b>3.934,5</b>	<b>3.878,8</b>	<b>3.940,3</b>	<b>3.938,8</b>	<b>3.895,0</b>	<b>3.959,9</b>	<b>3.936,4</b>	<b>3.949,7</b>
<b>BANKALAR</b>	<b>2.095,7</b>	<b>2.163,6</b>	<b>2.130,1</b>	<b>2.092,9</b>	<b>2.242,9</b>	<b>2.244,7</b>	<b>2.209,0</b>	<b>2.283,3</b>	<b>2.267,7</b>	<b>2.245,6</b>	<b>2.284,9</b>	<b>2.271,6</b>	<b>2.298,6</b>
<b>BANKA DIŞI KESİM</b>	<b>2.303,8</b>	<b>1.753,0</b>	<b>1.747,9</b>	<b>1.707,2</b>	<b>1.717,8</b>	<b>1.689,9</b>	<b>1.669,7</b>	<b>1.656,9</b>	<b>1.671,1</b>	<b>1.649,5</b>	<b>1.675,1</b>	<b>1.664,8</b>	<b>1.651,1</b>
Gerçek Kişiler	1.132,3	757,5	757,4	728,3	752,1	755,4	746,4	756,7	756,7	754,1	768,6	762,9	757,1
Tüzel Kişiler	1.171,6	995,5	990,4	978,9	965,7	934,5	923,4	900,2	914,5	895,4	906,4	901,9	894,0
<b>YURTDIŞI ELİNDE TUTANLAR</b>	<b>34.264,7</b>	<b>35.113,8</b>	<b>35.232,3</b>	<b>35.442,8</b>	<b>35.844,5</b>	<b>35.720,0</b>	<b>35.804,5</b>	<b>36.017,9</b>	<b>36.165,0</b>	<b>36.075,9</b>	<b>36.677,7</b>	<b>36.703,7</b>	<b>36.817,8</b>
Yurtiçi Bankaların Yurtdışı Şubeleri	1.029,6	1.065,2	1.058,5	1.100,1	1.166,4	1.286,8	1.278,3	1.310,5	1.329,9	1.355,8	1.376,2	1.494,2	1.526,6
Gerçek Kişiler	42,9	43,7	43,6	42,4	43,4	43,9	42,4	43,4	43,3	44,0	51,7	50,3	49,5
Tüzel Kişiler	21,7	23,1	23,1	23,2	54,1	23,3	21,3	22,9	23,9	23,4	23,4	23,4	23,3
Diğer	33.170,5	33.981,7	34.107,2	34.277,1	34.580,5	34.366,0	34.462,5	34.641,2	34.767,9	34.652,6	35.226,3	35.135,7	35.218,4
<b>DiĞER FİNANSAL KURULUŞLARCA İHRAÇ EDİLEN</b>													
<b>TOPLAM</b>	<b>2.158,8</b>	<b>2.167,7</b>	<b>2.681,3</b>	<b>2.686,2</b>	<b>2.941,2</b>	<b>2.972,2</b>	<b>2.971,7</b>	<b>2.971,8</b>	<b>2.976,3</b>	<b>2.978,7</b>	<b>2.969,1</b>	<b>2.975,4</b>	<b>2.984,5</b>
<b>YURTİÇİ ELİNDE TUTANLAR</b>	<b>90,0</b>	<b>92,7</b>	<b>126,8</b>	<b>126,1</b>	<b>128,8</b>	<b>133,3</b>	<b>131,2</b>	<b>135,6</b>	<b>133,6</b>	<b>132,1</b>	<b>132,2</b>	<b>131,2</b>	<b>130,7</b>
<b>BANKALAR</b>	<b>88,0</b>	<b>90,7</b>	<b>124,8</b>	<b>124,0</b>	<b>125,3</b>	<b>128,2</b>	<b>126,1</b>	<b>130,5</b>	<b>128,4</b>	<b>127,0</b>	<b>127,1</b>	<b>126,1</b>	<b>125,9</b>
<b>BANKA DIŞI KESİM</b>	<b>2,0</b>	<b>2,0</b>	<b>2,0</b>	<b>2,0</b>	<b>3,5</b>	<b>5,1</b>	<b>5,1</b>	<b>5,2</b>	<b>5,1</b>	<b>5,1</b>	<b>5,1</b>	<b>5,1</b>	<b>4,9</b>
Gerçek Kişiler	0,5	0,5	0,5	0,5	2,0	2,0	2,0	2,0	2,0	2,0	2,0	2,0	2,0
Tüzel Kişiler	1,5	1,6	1,5	1,6	1,5	3,1	3,1	3,2	3,1	3,1	3,1	3,1	2,9
<b>YURTDIŞI ELİNDE TUTANLAR</b>	<b>2.068,7</b>	<b>2.075,0</b>	<b>2.554,5</b>	<b>2.560,2</b>	<b>2.812,4</b>	<b>2.838,9</b>	<b>2.840,5</b>	<b>2.836,1</b>	<b>2.842,8</b>	<b>2.846,6</b>	<b>2.836,8</b>	<b>2.844,3</b>	<b>2.853,8</b>
Yurtiçi Bankaların Yurtdışı Şubeleri	0,0	0,0	0,0	0,0	0,0	0,0	0,0	0,0	0,0	0,0	0,0	0,0	0,0
Gerçek Kişiler	0,2	0,2	0,2	0,2	0,4	0,4	0,4	0,4	0,4	0,4	0,4	0,4	0,4
Tüzel Kişiler	0,0	0,0	0,0	0,0	0,0	0,0	0,0	0,0	0,0	0,0	0,0	0,0	0,0
Diğer	2.068,5	2.074,8	2.554,3	2.560,0	2.812,0	2.838,5	2.840,1	2.835,7	2.842,3	2.846,2	2.836,4	2.843,8	2.853,4
<b>FİNANSAL OLMAYAN KURULUŞLARCA İHRAÇ EDİLEN</b>													
<b>TOPLAM</b>	<b>8.997,5</b>	<b>8.999,3</b>	<b>9.921,7</b>	<b>9.956,4</b>	<b>9.984,4</b>	<b>9.494,7</b>	<b>9.496,6</b>	<b>9.505,6</b>	<b>9.522,0</b>	<b>9.580,9</b>	<b>9.608,0</b>	<b>9.610,8</b>	<b>9.622,1</b>
<b>YURTİÇİ ELİNDE TUTANLAR</b>	<b>257,7</b>	<b>253,0</b>	<b>278,8</b>	<b>280,7</b>	<b>244,0</b>	<b>245,7</b>	<b>242,6</b>	<b>242,9</b>	<b>241,3</b>	<b>241,4</b>	<b>242,4</b>	<b>232,1</b>	<b>237,2</b>
<b>BANKALAR</b>	<b>90,5</b>	<b>94,5</b>	<b>105,4</b>	<b>107,3</b>	<b>105,7</b>	<b>107,8</b>	<b>105,8</b>	<b>105,2</b>	<b>104,1</b>	<b>103,9</b>	<b>104,0</b>	<b>94,3</b>	<b>98,8</b>
<b>BANKA DIŞI KESİM</b>	<b>167,3</b>	<b>158,4</b>	<b>173,4</b>	<b>173,5</b>	<b>138,3</b>	<b>137,9</b>	<b>136,7</b>	<b>137,6</b>	<b>137,1</b>	<b>137,5</b>	<b>138,3</b>	<b>137,8</b>	<b>138,4</b>
Gerçek Kişiler	12,1	14,2	18,4	16,1	15,7	15,6	15,8	16,1	16,0	16,4	16,5	16,4	17,4
Tüzel Kişiler	155,2	144,2	155,0	157,4	122,6	122,3	120,9	121,5	121,1	121,1	121,9	121,4	121,0
<b>YURTDIŞI ELİNDE TUTANLAR</b>	<b>8.739,8</b>	<b>8.746,3</b>	<b>9.642,9</b>	<b>9.675,6</b>	<b>9.740,4</b>	<b>9.249,0</b>	<b>9.254,1</b>	<b>9.262,7</b>	<b>9.280,7</b>	<b>9.339,6</b>	<b>9.365,6</b>	<b>9.378,7</b>	<b>9.384,9</b>
Yurtiçi Bankaların Yurtdışı Şubeleri	46,9	47,1	47,1	47,6	53,6	59,8	59,2	60,1	59,9	64,9	65,0	64,8	64,5
Gerçek Kişiler	2,9	3,0	3,0	3,0	3,0	3,1	3,0	3,1	3,1	3,1	3,1	3,1	3,1
Tüzel Kişiler	0,0	0,0	0,0	0,0	0,0	0,0	0,0	0,0	0,0	0,0	0,0	0,0	0,0
Diğer	8.689,9	8.696,3	9.592,7	9.625,0	9.683,8	9.186,2	9.191,9	9.199,5	9.217,7	9.271,6	9.297,5	9.310,8	9.317,3
<b>Bilgi için:</b>													
<b>DÖVİZ KOMPOZİSYONU (Toplam)</b>	<b>49.820,6</b>	<b>50.197,4</b>	<b>51.713,3</b>	<b>51.885,5</b>	<b>52.730,8</b>	<b>52.121,4</b>	<b>52.151,6</b>	<b>52.435,6</b>	<b>52.602,1</b>	<b>52.530,6</b>	<b>52.963,1</b>	<b>53.226,3</b>	<b>53.374,1</b>
ABD doları	43.528,1	43.812,6	45.177,5	45.257,3	46.167,4	45.681,7	45.681,7	45.906,8	46.045,3	46.161,2	46.661,4	46.690,9	46.756,6
EURO (ABD doları Karşılığı)	3.374,3	3.472,7	3.545,8	3.609,6	3.593,9	3.415,4	3.428,5	3.441,6	3.450,3	3.475,5	3.420,3	3.445,2	3.501,6
Diğer (ABD doları Karşılığı)	2.918,2	2.912,1	2.990,0	3.018,6	2.969,6	3.024,3	3.041,5	3.087,1	3.106,5	2.893,8	2.881,4	3.090,2	3.116,0