

## MENKUL KIYMET İSTATİSTİKLERİ

(03.08.2018 Tarihi İtibarıyla)

İstatistik Genel Müdürlüğü  
Parasal ve Finansal Veriler Müdürlüğü

### İÇİNDEKİLER

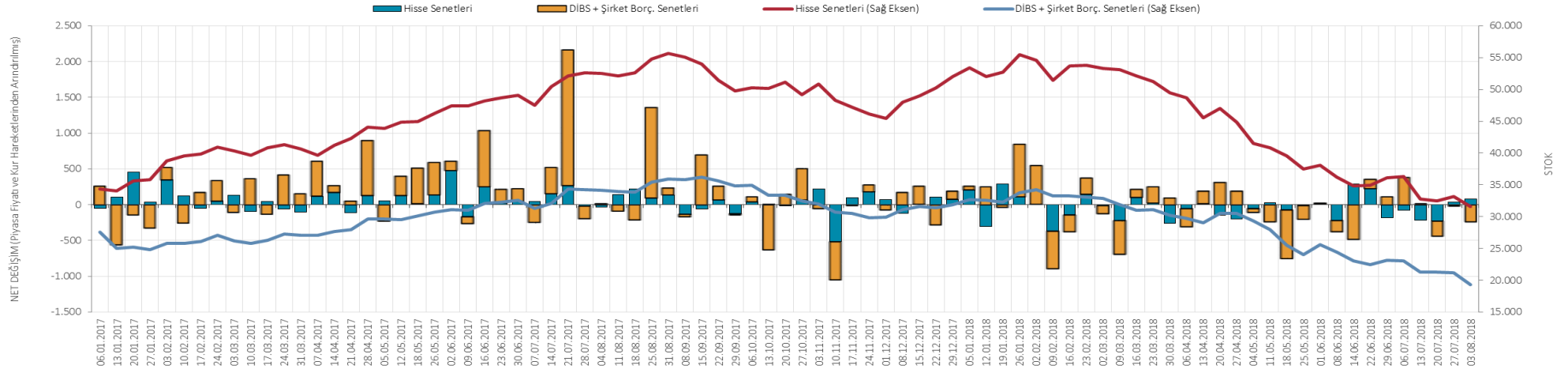
- 1 [YURTDIŞINDA YERLEŞİK KİŞİLERİN PORTFÖYÜNDEKİ HİSSE SENEDİ VE İÇ BORÇLANMA SENETLERİ \(Milyon ABD Doları\)](#)
- 2 [DEVLET İÇ BORÇLANMA SENETLERİ \(DİBS\), ELİNDE TUTANLARA GÖRE \(Milyon TL\)](#)
- 3 [DEVLET İÇ BORÇLANMA SENETLERİ \(DİBS\), ELİNDE TUTANLARA GÖRE \(Milyon ABD Doları\)](#)
- 4 [DEVLET İÇ BORÇLANMA SENETLERİNİN VADE DAĞILIMI \(Milyon TL\)](#)
- 5 [DEVLET İÇ BORÇLANMA SENETLERİNİN VADE DAĞILIMI \(Milyon ABD Doları\)](#)
- 6 [YURTDIŞINDA İHRAÇ EDİLEN DEVLET BORÇLANMA SENETLERİ \(Milyon ABD Doları\)](#)
- 7 [ŞİRKETLERCE YURTİÇİNDE İHRAÇ EDİLEN BORÇLANMA SENETLERİ \(Milyon TL\)](#)
- 8 [ŞİRKETLERCE YURTİÇİNDE İHRAÇ EDİLEN BORÇLANMA SENETLERİ \(Milyon ABD Doları\)](#)
- 9 [ŞİRKETLERCE YURTİÇİNDE İHRAÇ EDİLEN BORÇLANMA SENETLERİNİN VADE DAĞILIMI \(Milyon TL\)](#)
- 10 [ŞİRKETLERCE YURTİÇİNDE İHRAÇ EDİLEN BORÇLANMA SENETLERİNİN VADE DAĞILIMI \(Milyon ABD Doları\)](#)
- 11 [ŞİRKETLERCE YURTDIŞINDA İHRAÇ EDİLEN BORÇLANMA SENETLERİ, NOMİNAL DEĞER \(Milyon ABD Doları\)](#)
- 12 [ŞİRKETLERCE YURTDIŞINDA İHRAÇ EDİLEN BORÇLANMA SENETLERİ, PİYASA DEĞERİ \(Milyon ABD Doları\)](#)

**Tablo - 1. Yurtdışında Yerleşik Kişilerin Portföyündeki Hisse Senedi ve İç Borçlanma Senetleri (Milyon ABD Doları)**

(Piyasa Değeri)	03.08.2018	27.07.2018	20.07.2018	13.07.2018	06.07.2018	29.06.2018	22.06.2018	14.06.2018	08.06.2018	01.06.2018	25.05.2018	18.05.2018	11.05.2018
<b>STOK</b>													
Hisse Senetleri	31.645,1	33.136,1	32.521,3	32.781,1	36.279,8	36.121,6	34.921,4	34.839,0	36.210,3	38.096,5	37.480,0	39.586,5	40.832,5
DİBS	18.622,3	20.376,5	20.500,0	20.552,3	22.280,8	22.403,0	21.695,5	22.298,3	23.662,5	24.828,5	23.252,9	24.693,6	27.101,3
<i>Bilgi için: Repo</i>	1.517,0	1.593,4	1.593,4	1.598,3	1.663,3	1.672,2	1.622,1	1.717,2	2.594,0	1.780,2	1.718,4	1.820,7	1.941,1
Şirket Borçlanma Senetleri <sup>(1)</sup>	715,9	769,4	773,6	727,9	766,6	781,6	756,3	753,7	779,1	767,1	789,6	835,5	876,9
<b>NET DEĞİŞİM (Piyasa Fiyatı ve Kur Hareketlerinden Arındırılmış)</b>													
Hisse Senetleri	77,1	37,0	-226,2	-213,8	-80,9	-179,8	225,4	289,1	-218,6	15,0	-9,4	-72,0	28,8
DİBS	-182,1	-18,2	-256,4	49,4	397,4	83,2	131,5	-459,5	-170,9	29,4	-144,3	-637,9	-230,9
<i>Bilgi için: Repo</i>	4,4	0,6	-0,3	-0,2	0,7	-10,1	-54,0	-815,5	843,7	-31,3	-4,8	-26,2	-24,8
Şirket Borçlanma Senetleri <sup>(1)</sup>	-57,7	-4,2	45,7	-38,8	-15,0	25,3	2,6	-25,4	12,0	-68,3	-45,9	-41,5	-5,8

(1) Şirketler; kamu ve özel sektöre ait bankalar, diğer finansal kuruluşlar ile finansal olmayan kuruluşları içermektedir. Net değişimi fiyat ve kur hareketlerinden arındırılmamıştır.

Yurtdışında Yerleşik Kişilerin Portföyündeki Hisse Senedi ve İç Borçlanma Senetleri (Milyon ABD Doları)



Tablo - 2. Devlet İç Borçlanma Senetleri, Elinde Tutanlara Göre (Milyon TL)

İçindekiler

(Nominal Değer)	03.08.2018	27.07.2018	20.07.2018	13.07.2018	06.07.2018	29.06.2018	22.06.2018	14.06.2018	08.06.2018	01.06.2018	25.05.2018	18.05.2018	11.05.2018
<b>TOPLAM</b>	<b>576.730,2</b>	<b>576.301,4</b>	<b>576.306,0</b>	<b>576.451,4</b>	<b>565.708,3</b>	<b>565.783,1</b>	<b>565.687,7</b>	<b>563.187,4</b>	<b>560.599,6</b>	<b>560.772,8</b>	<b>560.534,1</b>	<b>560.740,3</b>	<b>557.315,7</b>
<b>YURTİÇİ ELİNDE TUTANLAR</b>	<b>464.433,6</b>	<b>463.105,1</b>	<b>462.984,1</b>	<b>461.641,3</b>	<b>449.069,2</b>	<b>450.720,3</b>	<b>449.753,9</b>	<b>447.644,7</b>	<b>443.087,1</b>	<b>442.238,3</b>	<b>442.125,1</b>	<b>441.377,4</b>	<b>435.327,9</b>
<b>BANKALAR</b>	<b>262.140,7</b>	<b>262.729,5</b>	<b>262.994,0</b>	<b>262.718,3</b>	<b>250.117,7</b>	<b>252.206,3</b>	<b>248.737,3</b>	<b>247.208,4</b>	<b>243.058,8</b>	<b>242.924,5</b>	<b>243.002,0</b>	<b>242.812,4</b>	<b>238.985,5</b>
<b>TCMB</b>	<b>15.394,0</b>	<b>15.244,0</b>	<b>15.081,3</b>	<b>14.944,0</b>	<b>14.236,9</b>	<b>14.488,4</b>	<b>14.494,0</b>	<b>16.291,0</b>	<b>16.287,0</b>	<b>16.137,0</b>	<b>16.137,0</b>	<b>15.987,0</b>	<b>15.837,0</b>
<b>BANKA DIŞI KESİM</b>	<b>186.898,9</b>	<b>185.131,5</b>	<b>184.908,8</b>	<b>183.979,0</b>	<b>184.714,6</b>	<b>184.025,7</b>	<b>186.522,5</b>	<b>184.145,4</b>	<b>183.741,3</b>	<b>183.176,8</b>	<b>182.986,2</b>	<b>182.578,0</b>	<b>180.505,4</b>
Yatırım Fonları	38.734,3	38.023,1	38.314,5	37.534,0	38.418,0	38.297,2	39.314,7	38.873,1	38.640,0	38.529,6	38.281,0	37.788,5	36.895,2
Diğer Finansal Kuruluşlar	139.356,0	138.886,2	138.738,4	138.725,0	138.258,5	137.975,5	139.478,8	138.279,9	137.734,8	137.577,9	137.445,9	137.274,6	136.810,0
Araç Kurumlar	239,6	215,4	205,7	207,5	248,6	245,2	227,1	275,4	312,2	408,1	310,5	440,1	408,0
Finansal Olmayan Kuruluşlar	3.090,2	2.515,8	2.197,9	2.083,0	2.124,0	1.882,0	2.009,9	1.265,6	1.669,3	1.425,3	1.812,2	1.941,3	1.295,1
Gerçek Kişiler	5.470,4	5.482,5	5.439,5	5.413,5	5.656,1	5.616,3	5.474,9	5.442,1	5.373,8	5.213,1	5.120,6	5.117,5	5.088,1
Diğer	8,4	12,7	15,9	15,9	9,4	9,4	17,1	9,4	11,2	22,7	15,9	15,9	9,0
<b>YURTDIŞI ELİNDE TUTANLAR</b>	<b>112.296,6</b>	<b>113.196,4</b>	<b>113.321,9</b>	<b>114.810,1</b>	<b>116.639,1</b>	<b>115.062,8</b>	<b>115.933,8</b>	<b>115.542,7</b>	<b>117.512,6</b>	<b>118.534,5</b>	<b>118.408,9</b>	<b>119.362,9</b>	<b>121.987,8</b>
<b>BANKALAR</b>	<b>65.253,4</b>	<b>65.430,3</b>	<b>65.463,1</b>	<b>65.578,8</b>	<b>65.885,7</b>	<b>64.564,1</b>	<b>64.894,0</b>	<b>64.640,5</b>	<b>67.590,1</b>	<b>68.946,4</b>	<b>68.211,3</b>	<b>68.816,0</b>	<b>70.506,5</b>
Yabancı Bankalar	60.577,9	60.754,9	60.787,5	60.903,3	61.210,1	59.888,5	60.218,4	59.814,9	62.332,4	63.842,3	63.059,5	63.676,4	65.534,3
Yurtiçi Bankaların Yurtdışı Şubeleri	4.675,5	4.675,5	4.675,6	4.675,6	4.675,6	4.675,6	4.675,6	4.825,6	5.257,7	5.104,1	5.151,8	5.139,6	4.972,2
<b>BANKA DIŞI KESİM</b>	<b>47.043,3</b>	<b>47.766,0</b>	<b>47.858,9</b>	<b>49.231,3</b>	<b>50.753,5</b>	<b>50.498,7</b>	<b>51.039,8</b>	<b>50.902,2</b>	<b>49.922,4</b>	<b>49.588,1</b>	<b>50.197,7</b>	<b>50.546,9</b>	<b>51.481,3</b>
Diğer Finansal Kuruluşlar	45.729,4	46.448,2	46.553,7	48.035,5	49.533,8	49.385,4	50.236,6	50.304,9	49.716,1	49.383,1	49.993,0	50.344,7	51.278,6
Finansal Olmayan Kuruluşlar	1.118,2	1.124,7	1.117,4	1.013,4	1.033,7	968,7	618,7	418,9	28,9	28,9	28,9	28,9	28,9
Gerçek Kişiler	195,6	193,1	187,8	182,3	185,9	144,6	184,5	178,3	177,4	176,1	175,8	173,3	173,8
<b>HAZİNE'NİN DİBS STOKU</b>	<b>576.177,9</b>	<b>576.192,9</b>	<b>576.192,9</b>	<b>576.310,7</b>	<b>565.535,7</b>	<b>565.213,6</b>	<b>565.553,9</b>	<b>563.087,7</b>	<b>560.496,8</b>	<b>560.527,1</b>	<b>560.542,6</b>	<b>560.557,6</b>	<b>557.202,9</b>
(Piyasa Değeri)	03.08.2018	27.07.2018	20.07.2018	13.07.2018	06.07.2018	29.06.2018	22.06.2018	14.06.2018	08.06.2018	01.06.2018	25.05.2018	18.05.2018	11.05.2018
<b>TOPLAM</b>	<b>564.170,0</b>	<b>573.722,8</b>	<b>574.830,1</b>	<b>571.057,5</b>	<b>570.055,6</b>	<b>573.188,8</b>	<b>568.616,8</b>	<b>570.687,0</b>	<b>574.175,7</b>	<b>581.360,3</b>	<b>575.822,6</b>	<b>574.816,9</b>	<b>581.950,0</b>
<b>YURTİÇİ ELİNDE TUTANLAR</b>	<b>470.120,0</b>	<b>475.542,8</b>	<b>475.958,7</b>	<b>472.044,9</b>	<b>466.612,4</b>	<b>469.949,0</b>	<b>465.511,3</b>	<b>467.035,4</b>	<b>466.537,5</b>	<b>470.108,8</b>	<b>466.469,1</b>	<b>465.172,4</b>	<b>466.319,5</b>
<b>BANKALAR</b>	<b>280.650,5</b>	<b>284.403,2</b>	<b>284.951,5</b>	<b>283.158,8</b>	<b>274.223,9</b>	<b>277.260,0</b>	<b>272.237,8</b>	<b>272.517,8</b>	<b>270.411,0</b>	<b>272.192,7</b>	<b>270.367,3</b>	<b>269.766,2</b>	<b>269.354,1</b>
<b>TCMB</b>	<b>12.845,3</b>	<b>13.064,9</b>	<b>12.956,2</b>	<b>12.788,6</b>	<b>12.580,2</b>	<b>12.828,0</b>	<b>12.739,7</b>	<b>14.685,1</b>	<b>14.824,8</b>	<b>14.910,6</b>	<b>14.791,3</b>	<b>14.625,3</b>	<b>14.788,3</b>
<b>BANKA DIŞI KESİM</b>	<b>176.624,2</b>	<b>178.074,7</b>	<b>178.050,9</b>	<b>176.097,5</b>	<b>179.808,4</b>	<b>179.861,0</b>	<b>180.533,8</b>	<b>179.832,4</b>	<b>181.301,7</b>	<b>183.005,4</b>	<b>181.310,5</b>	<b>180.780,9</b>	<b>182.177,1</b>
Yatırım Fonları	32.644,7	32.970,2	33.295,7	32.295,5	34.066,9	34.293,7	34.931,4	32.034,7	35.298,7	35.865,8	35.270,2	34.828,4	34.887,8
Diğer Finansal Kuruluşlar	138.362,5	140.067,5	140.113,7	139.291,2	140.853,9	141.001,8	141.063,7	140.967,7	141.768,7	143.203,8	141.941,3	141.615,7	143.666,9
Araç Kurumlar	234,1	216,7	205,6	205,8	252,1	246,5	226,8	286,5	342,9	459,1	354,2	512,8	468,0
Finansal Olmayan Kuruluşlar	2.953,0	2.414,0	2.091,7	1.989,8	2.107,6	1.850,3	1.961,4	1.241,3	1.674,7	1.426,8	1.784,9	1.942,0	1.328,6
Gerçek Kişiler	2.422,0	2.398,2	2.331,6	2.300,2	2.518,8	2.459,7	2.334,6	2.293,3	2.205,6	2.027,5	1.945,4	1.867,6	1.816,9
Diğer	8,0	8,1	12,7	15,1	9,1	9,1	15,8	9,0	11,2	22,5	14,5	14,5	8,8
<b>YURTDIŞI ELİNDE TUTANLAR</b>	<b>94.049,9</b>	<b>98.180,0</b>	<b>98.871,4</b>	<b>99.012,6</b>	<b>103.443,2</b>	<b>103.239,8</b>	<b>103.105,5</b>	<b>103.651,6</b>	<b>107.638,2</b>	<b>111.251,58</b>	<b>109.353,5</b>	<b>109.644,5</b>	<b>115.630,5</b>
<b>BANKALAR</b>	<b>56.753,0</b>	<b>58.605,4</b>	<b>58.731,5</b>	<b>58.462,2</b>	<b>60.485,6</b>	<b>59.589,7</b>	<b>59.631,0</b>	<b>59.798,6</b>	<b>63.735,3</b>	<b>66.422,4</b>	<b>64.739,3</b>	<b>64.852,3</b>	<b>68.578,5</b>
Yabancı Bankalar	50.334,7	52.204,1	52.344,5	52.083,3	54.117,9	53.266,3	53.336,9	53.319,6	57.038,6	59.876,0	58.173,8	58.312,4	62.195,2
Yurtiçi Bankaların Yurtdışı Şubeleri	6.418,3	6.401,3	6.387,0	6.378,9	6.367,7	6.323,4	6.294,1	6.479,0	6.696,8	6.546,4	6.565,5	6.539,9	6.383,3
<b>BANKA DIŞI KESİM</b>	<b>37.297,0</b>	<b>39.574,6</b>	<b>40.139,9</b>	<b>40.550,3</b>	<b>42.957,6</b>	<b>43.650,1</b>	<b>43.474,5</b>	<b>43.852,9</b>	<b>43.902,8</b>	<b>44.829,2</b>	<b>44.614,3</b>	<b>44.792,2</b>	<b>47.052,0</b>
Diğer Finansal Kuruluşlar	36.085,0	38.352,3	38.931,8	39.451,5	41.828,6	42.620,8	42.750,6	43.336,3	43.765,4	44.691,4	44.477,5	44.658,8	46.916,6
Finansal Olmayan Kuruluşlar	1.087,2	1.098,9	1.089,4	984,0	1.009,6	945,0	605,5	403,2	24,5	25,2	24,7	24,6	25,4
Gerçek Kişiler	124,7	123,4	118,7	114,9	119,3	84,4	118,4	113,4	113,0	112,6	112,0	108,7	110,0
<b>HAZİNE'NİN DİBS STOKU</b>	<b>563.688,2</b>	<b>573.601,9</b>	<b>574.737,4</b>	<b>570.915,6</b>	<b>569.848,7</b>	<b>572.928,9</b>	<b>568.489,4</b>	<b>570.588,4</b>	<b>574.102,9</b>	<b>581.119,6</b>	<b>576.002,8</b>	<b>575.011,3</b>	<b>581.836,8</b>

Tablo - 3. Devlet İç Borçlanma Senetleri, Elinde Tutulanlara Göre (Milyon ABD Doları)

(Nominal Değer)	03.08.2018	27.07.2018	20.07.2018	13.07.2018	06.07.2018	29.06.2018	22.06.2018	14.06.2018	08.06.2018	01.06.2018	25.05.2018	18.05.2018	11.05.2018
<b>TOPLAM</b>	<b>114.195,0</b>	<b>119.606,8</b>	<b>119.491,2</b>	<b>119.655,3</b>	<b>121.849,0</b>	<b>122.774,8</b>	<b>119.032,0</b>	<b>121.157,3</b>	<b>123.238,5</b>	<b>125.150,2</b>	<b>119.191,6</b>	<b>126.287,2</b>	<b>130.622,9</b>
<b>YURTİÇİ ELİNDE TUTANLAR</b>	<b>91.959,8</b>	<b>96.113,8</b>	<b>95.995,0</b>	<b>95.823,9</b>	<b>96.725,9</b>	<b>97.806,2</b>	<b>94.637,2</b>	<b>96.300,8</b>	<b>97.405,3</b>	<b>98.696,3</b>	<b>94.013,2</b>	<b>99.404,9</b>	<b>102.031,6</b>
<b>BANKALAR</b>	<b>51.904,9</b>	<b>54.527,4</b>	<b>54.529,1</b>	<b>54.533,0</b>	<b>53.873,3</b>	<b>54.728,7</b>	<b>52.339,3</b>	<b>53.181,4</b>	<b>53.432,4</b>	<b>54.214,5</b>	<b>51.671,8</b>	<b>54.685,0</b>	<b>56.013,1</b>
<b>TCMB</b>	<b>3.048,1</b>	<b>3.163,8</b>	<b>3.127,0</b>	<b>3.102,0</b>	<b>3.066,5</b>	<b>3.144,0</b>	<b>3.049,8</b>	<b>3.504,6</b>	<b>3.580,4</b>	<b>3.601,4</b>	<b>3.431,4</b>	<b>3.600,5</b>	<b>3.711,9</b>
<b>BANKA DIŞI KESİM</b>	<b>37.006,7</b>	<b>38.422,6</b>	<b>38.339,0</b>	<b>38.188,9</b>	<b>39.786,0</b>	<b>39.933,5</b>	<b>39.248,1</b>	<b>39.614,8</b>	<b>40.392,5</b>	<b>40.880,4</b>	<b>38.910,0</b>	<b>41.119,3</b>	<b>42.306,6</b>
Yatırım Fonları	7.669,5	7.891,4	7.944,1	7.791,0	8.274,9	8.310,5	8.272,6	8.362,7	8.494,4	8.598,8	8.140,1	8.510,5	8.647,5
Diğer Finansal Kuruluşlar	27.593,1	28.824,7	28.766,0	28.795,5	29.779,8	29.940,7	29.349,1	29.747,8	30.278,7	30.703,9	29.226,4	30.916,3	32.065,3
Aracı Kurumlar	47,4	44,7	42,6	43,1	53,5	53,2	47,8	59,2	68,6	91,1	66,0	99,1	95,6
Finansal Olmayan Kuruluşlar	611,9	522,1	455,7	432,4	457,5	408,4	422,9	272,3	367,0	318,1	385,4	437,2	303,5
Gerçek Kişiler	1.083,2	1.137,9	1.127,8	1.123,7	1.218,3	1.218,7	1.152,0	1.170,7	1.181,3	1.163,4	1.088,8	1.152,5	1.192,5
Diğer	1,7	1,8	2,6	3,3	2,0	2,0	3,6	2,0	2,5	5,1	3,4	3,6	2,1
<b>YURTDIŞI ELİNDE TUTANLAR</b>	<b>22.235,2</b>	<b>23.493,0</b>	<b>23.496,1</b>	<b>23.831,4</b>	<b>25.123,1</b>	<b>24.968,6</b>	<b>24.394,8</b>	<b>24.856,4</b>	<b>25.833,2</b>	<b>26.453,9</b>	<b>25.178,4</b>	<b>26.882,3</b>	<b>28.591,3</b>
<b>BANKALAR</b>	<b>12.920,4</b>	<b>13.579,5</b>	<b>13.573,1</b>	<b>13.612,3</b>	<b>14.191,2</b>	<b>14.010,4</b>	<b>13.655,0</b>	<b>13.906,0</b>	<b>14.858,6</b>	<b>15.387,1</b>	<b>14.504,4</b>	<b>15.498,4</b>	<b>16.525,2</b>
Yabancı Bankalar	11.994,7	12.609,2	12.603,7	12.641,8	13.184,2	12.995,8	12.671,2	12.867,9	13.702,7	14.248,0	13.408,9	14.340,9	15.359,8
Yurtiçi Bankaların Yurtdışı Şubeleri	925,8	970,4	969,4	970,5	1.007,1	1.014,6	983,8	1.038,1	1.155,8	1.139,1	1.095,5	1.157,5	1.165,4
<b>BANKA DIŞI KESİM</b>	<b>9.314,8</b>	<b>9.913,5</b>	<b>9.923,0</b>	<b>10.219,0</b>	<b>10.931,9</b>	<b>10.958,2</b>	<b>10.739,8</b>	<b>10.950,5</b>	<b>10.974,6</b>	<b>11.066,8</b>	<b>10.674,0</b>	<b>11.383,9</b>	<b>12.066,1</b>
Diğer Finansal Kuruluşlar	9.054,6	9.639,9	9.652,4	9.970,8	10.669,2	10.716,6	10.570,8	10.822,0	10.929,3	11.021,0	10.630,5	11.338,4	12.018,6
Finansal Olmayan Kuruluşlar	221,4	233,4	231,7	210,4	222,7	210,2	130,2	90,1	6,4	6,5	6,2	6,5	6,8
Gerçek Kişiler	38,7	40,1	38,9	37,8	40,0	31,4	38,8	38,4	39,0	39,3	37,4	39,0	40,7
<b>HAZİNE'NİN DİBS STOKU</b>	<b>114.085,6</b>	<b>119.584,3</b>	<b>119.478,7</b>	<b>119.626,1</b>	<b>121.811,8</b>	<b>122.651,2</b>	<b>119.003,9</b>	<b>121.135,8</b>	<b>123.215,9</b>	<b>125.095,3</b>	<b>119.193,4</b>	<b>126.246,0</b>	<b>130.596,5</b>
<b>(Piyasa Değeri)</b>	<b>03.08.2018</b>	<b>27.07.2018</b>	<b>20.07.2018</b>	<b>13.07.2018</b>	<b>06.07.2018</b>	<b>29.06.2018</b>	<b>22.06.2018</b>	<b>14.06.2018</b>	<b>08.06.2018</b>	<b>01.06.2018</b>	<b>25.05.2018</b>	<b>18.05.2018</b>	<b>11.05.2018</b>
<b>TOPLAM</b>	<b>111.708,0</b>	<b>119.071,6</b>	<b>119.185,2</b>	<b>118.535,7</b>	<b>122.785,4</b>	<b>124.381,8</b>	<b>119.648,3</b>	<b>122.770,6</b>	<b>126.223,0</b>	<b>129.744,8</b>	<b>122.442,5</b>	<b>129.457,4</b>	<b>136.396,7</b>
<b>YURTİÇİ ELİNDE TUTANLAR</b>	<b>93.085,7</b>	<b>98.695,1</b>	<b>98.685,2</b>	<b>97.983,4</b>	<b>100.504,5</b>	<b>101.978,8</b>	<b>97.952,9</b>	<b>100.472,3</b>	<b>102.560,5</b>	<b>104.916,3</b>	<b>99.189,7</b>	<b>104.763,8</b>	<b>109.295,3</b>
<b>BANKALAR</b>	<b>55.570,0</b>	<b>59.025,6</b>	<b>59.081,8</b>	<b>58.775,9</b>	<b>59.065,6</b>	<b>60.165,4</b>	<b>57.284,3</b>	<b>58.626,2</b>	<b>59.445,4</b>	<b>60.746,5</b>	<b>57.490,7</b>	<b>60.755,4</b>	<b>63.130,9</b>
<b>TCMB</b>	<b>2.543,4</b>	<b>2.711,5</b>	<b>2.686,3</b>	<b>2.654,6</b>	<b>2.709,7</b>	<b>2.783,7</b>	<b>2.680,7</b>	<b>3.159,2</b>	<b>3.259,0</b>	<b>3.327,7</b>	<b>3.145,2</b>	<b>3.293,8</b>	<b>3.466,1</b>
<b>BANKA DIŞI KESİM</b>	<b>34.972,3</b>	<b>36.958,0</b>	<b>36.917,1</b>	<b>36.553,0</b>	<b>38.729,3</b>	<b>39.029,8</b>	<b>37.987,9</b>	<b>38.687,0</b>	<b>39.856,2</b>	<b>40.842,1</b>	<b>38.553,7</b>	<b>40.714,6</b>	<b>42.698,4</b>
Yatırım Fonları	6.463,8	6.842,7	6.903,5	6.703,7	7.337,7	7.441,7	7.350,3	7.536,9	7.759,8	8.004,3	7.499,8	7.843,9	8.177,0
Diğer Finansal Kuruluşlar	27.396,3	29.069,9	29.051,1	28.913,0	30.338,8	30.597,3	29.682,6	30.326,1	31.165,5	31.959,4	30.182,3	31.894,0	33.672,4
Aracı Kurumlar	46,4	45,0	42,6	42,7	54,3	53,5	47,7	61,6	75,4	102,5	75,3	115,5	109,7
Finansal Olmayan Kuruluşlar	584,7	501,0	433,7	413,0	453,9	401,5	412,7	267,0	368,2	318,4	379,5	437,4	311,4
Gerçek Kişiler	479,6	497,7	483,4	477,5	542,5	533,7	491,2	493,4	484,9	452,5	413,7	420,6	425,9
Diğer	1,6	1,7	2,6	3,1	1,9	2,0	3,3	1,9	2,5	5,0	3,1	3,3	2,1
<b>YURTDIŞI ELİNDE TUTANLAR</b>	<b>18.622,3</b>	<b>20.376,5</b>	<b>20.500,0</b>	<b>20.552,3</b>	<b>22.280,8</b>	<b>22.403,0</b>	<b>21.695,5</b>	<b>22.298,3</b>	<b>23.662,5</b>	<b>24.828,51</b>	<b>23.252,9</b>	<b>24.693,6</b>	<b>27.101,3</b>
<b>BANKALAR</b>	<b>11.237,3</b>	<b>12.163,1</b>	<b>12.177,4</b>	<b>12.135,1</b>	<b>13.028,1</b>	<b>12.930,9</b>	<b>12.547,6</b>	<b>12.864,4</b>	<b>14.011,2</b>	<b>14.823,8</b>	<b>13.766,1</b>	<b>14.605,7</b>	<b>16.073,3</b>
Yabancı Bankalar	9.966,5	10.834,6	10.853,1	10.811,0	11.656,6	11.558,8	11.223,1	11.470,5	12.539,0	13.362,8	12.370,0	13.132,8	14.577,2
Yurtiçi Bankaların Yurtdışı Şubeleri	1.270,9	1.328,5	1.324,3	1.324,1	1.371,6	1.372,2	1.324,4	1.393,8	1.472,2	1.461,0	1.396,1	1.472,9	1.496,1
<b>BANKA DIŞI KESİM</b>	<b>7.385,0</b>	<b>8.213,4</b>	<b>8.322,6</b>	<b>8.417,1</b>	<b>9.252,7</b>	<b>9.472,1</b>	<b>9.147,9</b>	<b>9.434,0</b>	<b>9.651,3</b>	<b>10.004,7</b>	<b>9.486,7</b>	<b>10.087,9</b>	<b>11.028,0</b>
Diğer Finansal Kuruluşlar	7.145,0	7.959,7	8.072,1	8.189,0	9.009,6	9.248,7	8.995,6	9.322,8	9.621,1	9.974,0	9.457,7	10.057,8	10.996,2
Finansal Olmayan Kuruluşlar	215,3	228,1	225,9	204,2	217,5	205,1	127,4	86,7	5,4	5,6	5,3	5,5	6,0
Gerçek Kişiler	24,7	25,6	24,6	23,9	25,7	18,3	24,9	24,4	24,8	25,1	23,8	24,5	25,8
<b>HAZİNE'NİN DİBS STOKU</b>	<b>111.612,6</b>	<b>119.046,5</b>	<b>119.166,0</b>	<b>118.506,2</b>	<b>122.740,8</b>	<b>124.325,4</b>	<b>119.621,5</b>	<b>122.749,4</b>	<b>126.207,0</b>	<b>129.691,0</b>	<b>122.480,8</b>	<b>129.501,2</b>	<b>136.370,1</b>

Tablo - 4. Devlet İç Borçlanma Senetlerinin Vade Dağılımı (Milyon TL)

(03.08.2018 Tarihi İtibarıyla)

**A-KALAN VADEYE GÖRE (Piyasa Değeri)**

	0-3 Ay	4-6 Ay	7-9 Ay	10-12 Ay	1 Yıla Kadar Toplam	13-18 Ay	19-24 Ay	2 Yıla Kadar Toplam	24 Aydan Fazla	TOPLAM
<b>YURTDIŞI ELİNDE TUTANLAR</b>	<b>5.818,5</b>	<b>15.806,5</b>	<b>20.596,6</b>	<b>27.970,0</b>	<b>70.191,5</b>	<b>23.539,0</b>	<b>48.308,3</b>	<b>71.847,3</b>	<b>328.081,2</b>	<b>470.120,0</b>
<b>BANKALAR</b>	<b>1.669,8</b>	<b>4.784,8</b>	<b>11.769,2</b>	<b>14.724,0</b>	<b>32.947,8</b>	<b>12.738,2</b>	<b>23.555,6</b>	<b>36.293,8</b>	<b>211.409,0</b>	<b>280.650,5</b>
<b>TCMB</b>	<b>0,0</b>	<b>2.037,4</b>	<b>1.130,1</b>	<b>1.345,6</b>	<b>4.513,1</b>	<b>1.184,2</b>	<b>2.885,1</b>	<b>4.069,3</b>	<b>4.262,9</b>	<b>12.845,3</b>
<b>BANKA DIŞI KESİM</b>	<b>4.148,7</b>	<b>8.984,3</b>	<b>7.697,2</b>	<b>11.900,5</b>	<b>32.730,7</b>	<b>9.616,6</b>	<b>21.867,7</b>	<b>31.484,3</b>	<b>112.409,3</b>	<b>176.624,2</b>
Yatırım Fonları	1.301,3	3.141,2	1.976,7	4.012,1	10.431,2	2.758,2	3.246,9	6.005,1	16.208,3	32.644,7
Diğer Finansal Kuruluşlar	2.001,1	5.292,4	5.496,6	7.308,1	20.098,3	5.746,8	17.799,4	23.546,2	94.718,0	138.362,5
Aracı Kurumlar	77,3	26,9	6,3	58,2	168,7	28,7	25,2	54,0	11,4	234,1
Finansal Olmayan Kuruluşlar	199,8	190,8	199,6	182,1	772,3	523,8	356,0	879,7	1.300,9	2.953,0
Gerçek Kişiler	567,5	329,8	17,0	338,5	1.252,9	559,1	440,1	999,2	169,9	2.422,0
Diğer	1,6	3,3	1,0	1,4	7,3	0,0	0,0	0,0	0,7	8,0
<b>YURTDIŞI ELİNDE TUTANLAR</b>	<b>433,8</b>	<b>1.599,8</b>	<b>1.753,3</b>	<b>5.251,8</b>	<b>9.038,6</b>	<b>2.975,8</b>	<b>9.130,1</b>	<b>12.105,9</b>	<b>72.905,5</b>	<b>94.049,9</b>
<b>BANKALAR</b>	<b>402,4</b>	<b>450,5</b>	<b>594,4</b>	<b>2.285,3</b>	<b>3.732,6</b>	<b>1.643,3</b>	<b>7.023,7</b>	<b>8.667,0</b>	<b>44.353,4</b>	<b>56.753,0</b>
Yabancı Bankalar	402,4	420,7	594,4	2.285,3	3.702,9	1.616,0	5.068,3	6.684,3	39.947,5	50.334,7
Yurtiçi Bankaların Yurtdışı Şubeleri	0,0	29,7	0,0	0,0	29,7	27,3	1.955,4	1.982,7	4.405,9	6.418,3
<b>BANKA DIŞI KESİM</b>	<b>31,4</b>	<b>1.149,3</b>	<b>1.158,9</b>	<b>2.966,4</b>	<b>5.306,0</b>	<b>1.332,5</b>	<b>2.106,4</b>	<b>3.438,9</b>	<b>28.552,1</b>	<b>37.297,0</b>
Diğer Finansal Kuruluşlar	1,1	694,0	961,2	2.518,0	4.174,2	1.293,6	2.099,7	3.393,3	28.517,5	36.085,0
Finansal Olmayan Kuruluşlar	0,2	443,0	197,6	429,4	1.070,3	0,0	1,3	1,3	15,7	1.087,2
Gerçek Kişiler	30,0	12,3	0,1	19,0	61,4	38,9	5,5	44,4	18,9	124,7
<b>TOPLAM</b>	<b>6.252,2</b>	<b>17.406,2</b>	<b>22.349,8</b>	<b>33.221,8</b>	<b>79.230,1</b>	<b>26.514,8</b>	<b>57.438,4</b>	<b>83.953,2</b>	<b>400.986,7</b>	<b>564.170,0</b>

**B- ORJİNAL VADEYE GÖRE (Piyasa Değeri)**

	2018	2019	2020	2021	2022	2023	2024	2025	2026	2027	2028	TOPLAM
<b>YURTDIŞI ELİNDE TUTANLAR</b>	<b>20.689,4</b>	<b>65.060,5</b>	<b>70.299,2</b>	<b>58.339,1</b>	<b>71.585,8</b>	<b>63.425,8</b>	<b>40.344,0</b>	<b>19.005,8</b>	<b>22.642,5</b>	<b>20.615,4</b>	<b>18.112,6</b>	<b>470.120,0</b>
<b>BANKALAR</b>	<b>6.340,8</b>	<b>34.589,8</b>	<b>36.146,6</b>	<b>39.569,4</b>	<b>40.867,4</b>	<b>43.511,6</b>	<b>27.320,9</b>	<b>11.306,1</b>	<b>14.072,6</b>	<b>12.911,7</b>	<b>14.013,7</b>	<b>280.650,5</b>
<b>TCMB</b>	<b>2.037,4</b>	<b>2.475,7</b>	<b>4.069,3</b>	<b>506,3</b>	<b>855,9</b>	<b>1.134,4</b>	<b>485,1</b>	<b>372,6</b>	<b>0,0</b>	<b>908,5</b>	<b>0,0</b>	<b>12.845,3</b>
<b>BANKA DIŞI KESİM</b>	<b>12.311,2</b>	<b>27.995,0</b>	<b>30.083,3</b>	<b>18.263,4</b>	<b>29.862,5</b>	<b>18.779,8</b>	<b>12.537,9</b>	<b>7.327,1</b>	<b>8.569,9</b>	<b>6.795,2</b>	<b>4.098,9</b>	<b>176.624,2</b>
Yatırım Fonları	4.386,7	8.298,0	3.754,6	2.528,3	3.638,2	3.628,9	944,9	421,9	1.913,8	2.296,6	832,8	32.644,7
Diğer Finansal Kuruluşlar	6.640,3	17.879,7	25.292,3	15.554,0	26.073,4	15.010,1	11.521,7	6.893,7	6.617,1	4.352,8	2.527,4	138.362,5
Aracı Kurumlar	104,2	92,1	26,5	0,9	3,0	5,2	0,2	0,4	0,1	0,2	1,4	234,1
Finansal Olmayan Kuruluşlar	386,3	755,6	514,1	155,3	98,8	96,1	59,3	5,5	30,8	136,0	715,0	2.953,0
Gerçek Kişiler	789,2	967,0	495,9	24,9	49,0	39,4	11,8	5,6	8,1	8,8	22,2	2.422,0
Diğer	4,7	2,6	0,0	0,0	0,0	0,0	0,0	0,0	0,0	0,7	0,0	8,0
<b>YURTDIŞI ELİNDE TUTANLAR</b>	<b>2.029,8</b>	<b>7.756,1</b>	<b>11.803,7</b>	<b>12.601,8</b>	<b>17.575,7</b>	<b>13.368,3</b>	<b>4.314,3</b>	<b>4.220,0</b>	<b>6.442,2</b>	<b>11.571,43</b>	<b>2.366,6</b>	<b>94.049,9</b>
<b>BANKALAR</b>	<b>852,9</b>	<b>3.389,3</b>	<b>8.601,9</b>	<b>8.392,5</b>	<b>10.114,6</b>	<b>7.638,9</b>	<b>2.253,2</b>	<b>2.993,7</b>	<b>4.084,0</b>	<b>6.805,9</b>	<b>1.626,0</b>	<b>56.753,0</b>
Yabancı Bankalar	823,2	3.362,1	6.646,4	7.708,9	8.514,3	5.633,5	2.253,2	2.993,7	4.084,0	6.805,9	1.509,4	50.334,7
Yurtiçi Bankaların Yurtdışı Şubeleri	29,7	27,3	1.955,4	683,6	1.600,3	2.005,4	0,0	0,0	0,0	0,0	116,6	6.418,3
<b>BANKA DIŞI KESİM</b>	<b>1.176,9</b>	<b>4.366,7</b>	<b>3.201,8</b>	<b>4.209,3</b>	<b>7.461,1</b>	<b>5.729,4</b>	<b>2.061,2</b>	<b>1.226,2</b>	<b>2.358,2</b>	<b>4.765,5</b>	<b>740,6</b>	<b>37.297,0</b>
Diğer Finansal Kuruluşlar	694,5	3.703,6	3.170,1	4.203,9	7.455,3	5.718,7	2.057,6	1.222,9	2.356,2	4.761,9	740,5	36.085,0
Finansal Olmayan Kuruluşlar	443,2	627,1	1,3	2,9	4,1	2,1	3,5	0,6	0,8	1,7	0,1	1.087,2
Gerçek Kişiler	39,2	36,1	30,5	2,5	1,7	8,6	0,1	2,7	1,2	2,0	0,0	124,7
<b>TOPLAM</b>	<b>22.719,3</b>	<b>72.816,6</b>	<b>82.102,9</b>	<b>70.940,9</b>	<b>89.161,5</b>	<b>76.794,1</b>	<b>44.658,3</b>	<b>23.225,8</b>	<b>29.084,7</b>	<b>32.186,8</b>	<b>20.479,2</b>	<b>564.170,0</b>

Tablo - 5. Devlet İç Borçlanma Senetlerinin Vade Dağılımı (Milyon ABD Doları)

(03.08.2018 Tarihi İtibarıyla)

A-KALAN VADEYE GÖRE (Piyasa Değeri)										
	0-3 Ay	4-6 Ay	7-9 Ay	10-12 Ay	1 Yıla Kadar Toplam	13-18 Ay	19-24 Ay	2 Yıla Kadar Toplam	24 Aydan Fazla	TOPLAM
<b>YURTİÇİ ELİNDE TUTANLAR</b>	<b>1.152,1</b>	<b>3.129,7</b>	<b>4.078,2</b>	<b>5.538,2</b>	<b>13.898,2</b>	<b>4.660,8</b>	<b>9.565,2</b>	<b>14.226,1</b>	<b>64.961,4</b>	<b>93.085,7</b>
<b>BANKALAR</b>	<b>330,6</b>	<b>947,4</b>	<b>2.330,3</b>	<b>2.915,4</b>	<b>6.523,8</b>	<b>2.522,2</b>	<b>4.664,1</b>	<b>7.186,3</b>	<b>41.859,8</b>	<b>55.570,0</b>
<b>TCMB</b>	<b>0,0</b>	<b>403,4</b>	<b>223,8</b>	<b>266,4</b>	<b>893,6</b>	<b>234,5</b>	<b>571,3</b>	<b>805,7</b>	<b>844,1</b>	<b>2.543,4</b>
<b>BANKA DIŞI KESİM</b>	<b>821,5</b>	<b>1.778,9</b>	<b>1.524,1</b>	<b>2.356,3</b>	<b>6.480,8</b>	<b>1.904,1</b>	<b>4.329,9</b>	<b>6.234,0</b>	<b>22.257,5</b>	<b>34.972,3</b>
Yatırım Fonları	257,7	622,0	391,4	794,4	2.065,4	546,1	642,9	1.189,0	3.209,3	6.463,8
Diğer Finansal Kuruluşlar	396,2	1.047,9	1.088,3	1.447,0	3.979,5	1.137,9	3.524,4	4.662,2	18.754,6	27.396,3
Aracı Kurumlar	15,3	5,3	1,3	11,5	33,4	5,7	5,0	10,7	2,3	46,4
Finansal Olmayan Kuruluşlar	39,6	37,8	39,5	36,1	152,9	103,7	70,5	174,2	257,6	584,7
Gerçek Kişiler	112,4	65,3	3,4	67,0	248,1	110,7	87,1	197,9	33,6	479,6
Diğer	0,3	0,7	0,2	0,3	1,4	0,0	0,0	0,0	0,1	1,6
<b>YURTDIŞI ELİNDE TUTANLAR</b>	<b>85,9</b>	<b>316,8</b>	<b>347,2</b>	<b>1.039,9</b>	<b>1.789,7</b>	<b>589,2</b>	<b>1.807,8</b>	<b>2.397,0</b>	<b>14.435,6</b>	<b>18.622,3</b>
<b>BANKALAR</b>	<b>79,7</b>	<b>89,2</b>	<b>117,7</b>	<b>452,5</b>	<b>739,1</b>	<b>325,4</b>	<b>1.390,7</b>	<b>1.716,1</b>	<b>8.782,2</b>	<b>11.237,3</b>
Yabancı Bankalar	79,7	83,3	117,7	452,5	733,2	320,0	1.003,5	1.323,5	7.909,8	9.966,5
Yurtiçi Bankaların Yurtdışı Şubeleri	0,0	5,9	0,0	0,0	5,9	5,4	387,2	392,6	872,4	1.270,9
<b>BANKA DIŞI KESİM</b>	<b>6,2</b>	<b>227,6</b>	<b>229,5</b>	<b>587,4</b>	<b>1.050,6</b>	<b>263,8</b>	<b>417,1</b>	<b>680,9</b>	<b>5.653,4</b>	<b>7.385,0</b>
Diğer Finansal Kuruluşlar	0,2	137,4	190,3	498,6	826,5	256,1	415,7	671,9	5.646,6	7.145,0
Finansal Olmayan Kuruluşlar	0,0	87,7	39,1	85,0	211,9	0,0	0,3	0,3	3,1	215,3
Gerçek Kişiler	5,9	2,4	0,0	3,8	12,2	7,7	1,1	8,8	3,7	24,7
<b>TOPLAM</b>	<b>1.238,0</b>	<b>3.446,5</b>	<b>4.425,4</b>	<b>6.578,0</b>	<b>15.687,9</b>	<b>5.250,0</b>	<b>11.373,0</b>	<b>16.623,1</b>	<b>79.397,0</b>	<b>111.708,0</b>

B- ORJİNAL VADEYE GÖRE (Piyasa Değeri)												
	2018	2019	2020	2021	2022	2023	2024	2025	2026	2027	2028	TOPLAM
<b>YURTİÇİ ELİNDE TUTANLAR</b>	<b>4.096,6</b>	<b>12.882,2</b>	<b>13.919,5</b>	<b>11.551,4</b>	<b>14.174,3</b>	<b>12.558,6</b>	<b>7.988,3</b>	<b>3.763,2</b>	<b>4.483,3</b>	<b>4.081,9</b>	<b>3.586,4</b>	<b>93.085,7</b>
<b>BANKALAR</b>	<b>1.255,5</b>	<b>6.848,9</b>	<b>7.157,2</b>	<b>7.834,9</b>	<b>8.091,9</b>	<b>8.615,5</b>	<b>5.409,7</b>	<b>2.238,7</b>	<b>2.786,4</b>	<b>2.556,6</b>	<b>2.774,8</b>	<b>55.570,0</b>
<b>TCMB</b>	<b>403,4</b>	<b>490,2</b>	<b>805,7</b>	<b>100,2</b>	<b>169,5</b>	<b>224,6</b>	<b>96,1</b>	<b>73,8</b>	<b>0,0</b>	<b>179,9</b>	<b>0,0</b>	<b>2.543,4</b>
<b>BANKA DIŞI KESİM</b>	<b>2.437,7</b>	<b>5.543,1</b>	<b>5.956,6</b>	<b>3.616,2</b>	<b>5.912,9</b>	<b>3.718,5</b>	<b>2.482,6</b>	<b>1.450,8</b>	<b>1.696,9</b>	<b>1.345,5</b>	<b>811,6</b>	<b>34.972,3</b>
Yatırım Fonları	868,6	1.643,0	743,4	500,6	720,4	718,5	187,1	83,5	378,9	454,7	164,9	6.463,8
Diğer Finansal Kuruluşlar	1.314,8	3.540,3	5.008,0	3.079,8	5.162,6	2.972,1	2.281,3	1.365,0	1.310,2	861,9	500,4	27.396,3
Aracı Kurumlar	20,6	18,2	5,2	0,2	0,6	1,0	0,0	0,1	0,0	0,0	0,3	46,4
Finansal Olmayan Kuruluşlar	76,5	149,6	101,8	30,7	19,6	19,0	11,7	1,1	6,1	26,9	141,6	584,7
Gerçek Kişiler	156,3	191,5	98,2	4,9	9,7	7,8	2,3	1,1	1,6	1,7	4,4	479,6
Diğer	0,9	0,5	0,0	0,0	0,0	0,0	0,0	0,0	0,0	0,1	0,0	1,6
<b>YURTDIŞI ELİNDE TUTANLAR</b>	<b>401,9</b>	<b>1.535,7</b>	<b>2.337,2</b>	<b>2.495,2</b>	<b>3.480,1</b>	<b>2.647,0</b>	<b>854,3</b>	<b>835,6</b>	<b>1.275,6</b>	<b>2.291,19</b>	<b>468,6</b>	<b>18.622,3</b>
<b>BANKALAR</b>	<b>168,9</b>	<b>671,1</b>	<b>1.703,2</b>	<b>1.661,7</b>	<b>2.002,7</b>	<b>1.512,5</b>	<b>446,1</b>	<b>592,8</b>	<b>808,7</b>	<b>1.347,6</b>	<b>322,0</b>	<b>11.237,3</b>
Yabancı Bankalar	163,0	665,7	1.316,0	1.526,4	1.685,9	1.115,4	446,1	592,8	808,7	1.347,6	298,9	9.966,5
Yurtiçi Bankaların Yurtdışı Şubeleri	5,9	5,4	387,2	135,3	316,9	397,1	0,0	0,0	0,0	0,0	23,1	1.270,9
<b>BANKA DIŞI KESİM</b>	<b>233,0</b>	<b>864,6</b>	<b>634,0</b>	<b>833,5</b>	<b>1.477,3</b>	<b>1.134,4</b>	<b>408,1</b>	<b>242,8</b>	<b>466,9</b>	<b>943,6</b>	<b>146,6</b>	<b>7.385,0</b>
Diğer Finansal Kuruluşlar	137,5	733,3	627,7	832,4	1.476,2	1.132,3	407,4	242,1	466,5	942,9	146,6	7.145,0
Finansal Olmayan Kuruluşlar	87,8	124,2	0,3	0,6	0,8	0,4	0,7	0,1	0,2	0,3	0,0	215,3
Gerçek Kişiler	7,8	7,1	6,0	0,5	0,3	1,7	0,0	0,5	0,2	0,4	0,0	24,7
<b>TOPLAM</b>	<b>4.498,5</b>	<b>14.418,0</b>	<b>16.256,7</b>	<b>14.046,6</b>	<b>17.654,3</b>	<b>15.205,5</b>	<b>8.842,5</b>	<b>4.598,8</b>	<b>5.758,9</b>	<b>6.373,1</b>	<b>4.055,0</b>	<b>111.708,0</b>

Tablo - 6. Yurtdışında İhraç Edilen Devlet Borçlanma Senetleri (Milyon ABD Doları)

(Nominal Değer)	03.08.2018	27.07.2018	20.07.2018	13.07.2018	06.07.2018	29.06.2018	22.06.2018	14.06.2018	08.06.2018	01.06.2018	25.05.2018	18.05.2018	11.05.2018
<b>TOPLAM</b>	<b>66.824,7</b>	<b>66.914,4</b>	<b>66.764,7</b>	<b>66.825,4</b>	<b>66.902,9</b>	<b>66.835,6</b>	<b>66.806,9</b>	<b>66.942,8</b>	<b>67.012,8</b>	<b>66.975,8</b>	<b>66.960,0</b>	<b>66.976,8</b>	<b>67.054,7</b>
<b>YURTDIŞI ELİNDE TUTANLAR</b>	<b>21.813,9</b>	<b>21.155,7</b>	<b>20.999,0</b>	<b>21.314,6</b>	<b>21.039,5</b>	<b>21.085,3</b>	<b>21.024,9</b>	<b>21.261,9</b>	<b>21.008,2</b>	<b>21.530,3</b>	<b>21.148,5</b>	<b>21.233,2</b>	<b>21.178,5</b>
<b>BANKALAR</b>	<b>14.951,8</b>	<b>14.991,5</b>	<b>14.846,2</b>	<b>15.151,0</b>	<b>14.958,9</b>	<b>15.017,9</b>	<b>14.974,9</b>	<b>15.180,2</b>	<b>15.006,2</b>	<b>15.432,0</b>	<b>15.116,3</b>	<b>15.179,2</b>	<b>15.135,1</b>
<b>BANKA DIŞI KESİM</b>	<b>6.862,1</b>	<b>6.164,2</b>	<b>6.152,8</b>	<b>6.163,6</b>	<b>6.080,6</b>	<b>6.067,4</b>	<b>6.050,0</b>	<b>6.081,7</b>	<b>6.002,0</b>	<b>6.098,3</b>	<b>6.032,2</b>	<b>6.054,0</b>	<b>6.043,5</b>
Gerçek Kişiler	2.267,8	1.578,2	1.557,4	1.569,5	1.543,4	1.543,4	1.528,9	1.541,2	1.522,3	1.562,6	1.536,9	1.549,9	1.533,6
Tüzel Kişiler	4.594,3	4.586,0	4.595,5	4.594,1	4.537,1	4.524,1	4.521,1	4.540,5	4.479,7	4.535,7	4.495,3	4.504,2	4.509,9
<b>YURTDIŞI ELİNDE TUTANLAR</b>	<b>45.010,8</b>	<b>45.758,7</b>	<b>45.765,8</b>	<b>45.510,8</b>	<b>45.863,4</b>	<b>45.750,3</b>	<b>45.781,9</b>	<b>45.680,8</b>	<b>46.004,6</b>	<b>45.445,6</b>	<b>45.811,5</b>	<b>45.743,6</b>	<b>45.876,1</b>
Yurtiçi Bankaların Yurtdışı Şubeleri	8.610,0	8.624,9	8.538,4	8.405,0	8.294,1	8.297,8	8.299,1	8.356,1	8.295,3	8.571,9	8.458,3	8.511,5	8.474,3
Diğer (*)	36.400,8	37.133,8	37.227,4	37.105,8	37.569,3	37.452,5	37.482,8	37.324,7	37.709,3	36.873,7	37.353,2	37.232,1	37.401,9
<b>DÖVİZ KOMPOZİSYONU (Toplam)</b>	<b>66.824,7</b>	<b>66.914,4</b>	<b>66.764,7</b>	<b>66.825,4</b>	<b>66.902,9</b>	<b>66.835,6</b>	<b>66.806,9</b>	<b>66.942,8</b>	<b>67.012,8</b>	<b>66.975,8</b>	<b>66.960,0</b>	<b>66.976,8</b>	<b>67.054,7</b>
ABD doları	55.250,0	55.250,0	55.250,0	55.250,0	55.250,0	55.250,0	55.250,0	55.250,0	55.250,0	55.250,0	55.250,0	55.250,0	55.250,0
EURO (ABD doları Karşılığı)	7.555,0	7.616,1	7.545,2	7.586,8	7.600,5	7.519,2	7.499,7	7.638,2	7.685,0	7.605,7	7.620,6	7.672,6	7.719,4
Japon Yeni (ABD doları Karşılığı)	4.019,7	4.048,4	3.969,5	3.988,6	4.052,4	4.066,4	4.057,2	4.054,6	4.077,8	4.120,2	4.089,4	4.054,2	4.085,3
<b>(Piyasa Değeri)</b>	<b>03.08.2018</b>	<b>27.07.2018</b>	<b>20.07.2018</b>	<b>13.07.2018</b>	<b>06.07.2018</b>	<b>29.06.2018</b>	<b>22.06.2018</b>	<b>14.06.2018</b>	<b>08.06.2018</b>	<b>01.06.2018</b>	<b>25.05.2018</b>	<b>18.05.2018</b>	<b>11.05.2018</b>
<b>TOPLAM</b>	<b>62.593,6</b>	<b>63.468,3</b>	<b>63.673,7</b>	<b>62.811,2</b>	<b>64.556,5</b>	<b>63.911,5</b>	<b>63.930,0</b>	<b>63.474,5</b>	<b>64.364,9</b>	<b>64.251,5</b>	<b>64.996,8</b>	<b>63.705,3</b>	<b>65.684,9</b>
<b>YURTDIŞI ELİNDE TUTANLAR</b>	<b>20.816,5</b>	<b>20.419,8</b>	<b>20.380,3</b>	<b>20.369,1</b>	<b>20.678,9</b>	<b>20.513,4</b>	<b>20.460,3</b>	<b>20.489,7</b>	<b>20.535,4</b>	<b>21.026,8</b>	<b>20.903,8</b>	<b>20.553,2</b>	<b>21.162,4</b>
<b>BANKALAR</b>	<b>14.326,5</b>	<b>14.558,5</b>	<b>14.501,2</b>	<b>14.572,2</b>	<b>14.792,3</b>	<b>14.703,2</b>	<b>14.670,5</b>	<b>14.721,1</b>	<b>14.760,9</b>	<b>15.162,3</b>	<b>15.031,1</b>	<b>14.785,5</b>	<b>15.213,8</b>
<b>BANKA DIŞI KESİM</b>	<b>6.489,9</b>	<b>5.861,3</b>	<b>5.879,2</b>	<b>5.796,9</b>	<b>5.886,6</b>	<b>5.810,2</b>	<b>5.789,8</b>	<b>5.768,6</b>	<b>5.774,5</b>	<b>5.864,6</b>	<b>5.872,7</b>	<b>5.767,7</b>	<b>5.948,6</b>
Gerçek Kişiler	2.160,3	1.486,9	1.478,2	1.462,5	1.484,0	1.466,9	1.453,3	1.448,9	1.451,3	1.488,5	1.487,3	1.457,4	1.500,7
Tüzel Kişiler	4.329,7	4.374,4	4.401,0	4.334,4	4.402,5	4.343,3	4.336,5	4.319,7	4.323,3	4.376,0	4.385,4	4.310,3	4.447,8
<b>YURTDIŞI ELİNDE TUTANLAR</b>	<b>41.777,1</b>	<b>43.048,5</b>	<b>43.293,4</b>	<b>42.442,1</b>	<b>43.877,6</b>	<b>43.398,1</b>	<b>43.469,7</b>	<b>42.984,8</b>	<b>43.829,5</b>	<b>43.224,7</b>	<b>44.093,0</b>	<b>43.152,1</b>	<b>44.522,5</b>
Yurtiçi Bankaların Yurtdışı Şubeleri	8.351,4	8.467,4	8.424,6	8.178,6	8.272,8	8.204,8	8.209,1	8.171,6	8.238,7	8.507,4	8.475,6	8.385,0	8.579,8
Diğer (*)	33.425,7	34.581,1	34.868,7	34.263,6	35.604,8	35.193,3	35.260,5	34.813,2	35.590,8	34.717,2	35.617,4	34.767,1	35.942,7
<b>DÖVİZ KOMPOZİSYONU (Toplam)</b>	<b>62.593,6</b>	<b>63.468,3</b>	<b>63.673,7</b>	<b>62.811,2</b>	<b>64.556,5</b>	<b>63.911,5</b>	<b>63.930,0</b>	<b>63.474,5</b>	<b>64.364,9</b>	<b>64.251,5</b>	<b>64.996,8</b>	<b>63.705,3</b>	<b>65.684,9</b>
ABD doları	50.704,8	51.460,6	51.815,4	50.929,4	52.510,0	51.974,4	52.028,2	51.426,1	52.205,8	52.118,5	52.858,9	51.553,9	53.366,4
EURO (ABD doları Karşılığı)	7.751,9	7.838,0	7.765,2	7.767,8	7.864,8	7.740,8	7.715,3	7.865,2	7.951,6	7.884,8	7.920,5	7.970,2	8.103,2
Japon Yeni (ABD doları Karşılığı)	4.136,9	4.169,7	4.093,1	4.114,0	4.181,7	4.196,3	4.186,5	4.183,3	4.207,5	4.248,2	4.217,5	4.181,2	4.215,3

Tablo - 7. Şirketlerce Yurtiçinde İhraç Edilen Borçlanma Senetleri (Milyon TL)

İçindekiler

(Nominal Değer)	03.08.2018	27.07.2018	20.07.2018	13.07.2018	06.07.2018	29.06.2018	22.06.2018	14.06.2018	08.06.2018	01.06.2018	25.05.2018	18.05.2018	11.05.2018
<b>BANKALARCA İHRAÇ EDİLEN</b>													
<b>TOPLAM</b>	<b>51.507,7</b>	<b>51.883,5</b>	<b>51.445,2</b>	<b>50.992,9</b>	<b>50.900,1</b>	<b>48.703,9</b>	<b>47.897,2</b>	<b>47.577,7</b>	<b>47.075,1</b>	<b>48.396,9</b>	<b>49.546,7</b>	<b>50.021,7</b>	<b>50.801,3</b>
<b>YURTIÇİ ELİNDE TUTANLAR</b>	<b>49.235,9</b>	<b>49.521,3</b>	<b>49.065,5</b>	<b>48.786,4</b>	<b>48.652,5</b>	<b>46.407,3</b>	<b>45.599,2</b>	<b>45.353,5</b>	<b>44.889,1</b>	<b>46.148,2</b>	<b>47.016,7</b>	<b>47.499,3</b>	<b>48.254,2</b>
<b>BANKALAR</b>	<b>3.248,6</b>	<b>3.352,9</b>	<b>3.111,1</b>	<b>3.370,3</b>	<b>3.783,0</b>	<b>3.667,9</b>	<b>3.829,5</b>	<b>3.793,2</b>	<b>3.242,7</b>	<b>3.149,5</b>	<b>3.303,6</b>	<b>3.002,5</b>	<b>2.940,6</b>
<b>BANKA DIŞI KESİM</b>	<b>45.987,3</b>	<b>46.168,5</b>	<b>45.954,3</b>	<b>45.416,2</b>	<b>44.869,5</b>	<b>42.739,4</b>	<b>41.769,8</b>	<b>41.560,3</b>	<b>41.646,5</b>	<b>42.998,7</b>	<b>43.713,1</b>	<b>44.496,8</b>	<b>45.313,6</b>
Yatırım Fonları	15.182,6	15.218,8	15.359,1	15.048,1	14.980,2	15.159,0	15.222,1	15.232,0	15.234,7	15.734,6	16.449,7	16.898,5	17.272,6
Araç Kurumları	101,7	101,5	101,9	121,4	105,3	134,7	105,2	134,6	113,4	118,5	91,8	205,5	173,5
Sigorta ve Emeklilik Şirketleri	786,8	753,8	754,0	754,0	654,0	663,9	658,9	658,9	752,0	788,2	743,6	759,1	757,4
Gerçek Kişiler	19.072,6	19.312,9	18.944,5	18.640,9	18.281,0	17.792,0	16.801,5	16.343,1	16.251,7	16.891,5	16.860,4	17.110,4	17.546,8
Diğer	10.843,6	10.781,5	10.794,8	10.875,7	10.849,0	9.989,9	8.982,1	9.191,7	9.294,6	9.465,9	9.567,6	9.523,2	9.563,2
<b>YURTDIŞI ELİNDE TUTANLAR</b>	<b>2.271,8</b>	<b>2.362,2</b>	<b>2.379,7</b>	<b>2.206,4</b>	<b>2.247,6</b>	<b>2.296,6</b>	<b>2.298,0</b>	<b>2.224,2</b>	<b>2.186,0</b>	<b>2.248,7</b>	<b>2.530,0</b>	<b>2.522,4</b>	<b>2.547,0</b>
<b>DİĞER FİNANSAL KURULUŞLARCA İHRAÇ EDİLEN</b>													
<b>TOPLAM</b>	<b>27.715,2</b>	<b>27.288,2</b>	<b>27.038,4</b>	<b>27.205,5</b>	<b>27.082,6</b>	<b>26.514,0</b>	<b>26.849,4</b>	<b>26.671,0</b>	<b>26.687,7</b>	<b>26.560,3</b>	<b>26.075,5</b>	<b>25.965,2</b>	<b>26.109,7</b>
<b>YURTIÇİ ELİNDE TUTANLAR</b>	<b>27.110,7</b>	<b>26.717,2</b>	<b>26.478,5</b>	<b>26.667,7</b>	<b>26.532,2</b>	<b>25.967,9</b>	<b>26.311,8</b>	<b>26.151,0</b>	<b>26.087,3</b>	<b>26.125,0</b>	<b>25.646,3</b>	<b>25.532,1</b>	<b>25.667,9</b>
<b>BANKALAR</b>	<b>1.344,2</b>	<b>1.345,5</b>	<b>1.283,9</b>	<b>1.337,5</b>	<b>1.263,3</b>	<b>1.216,5</b>	<b>1.326,1</b>	<b>1.228,5</b>	<b>1.222,7</b>	<b>1.111,4</b>	<b>1.020,9</b>	<b>991,6</b>	<b>986,9</b>
<b>BANKA DIŞI KESİM</b>	<b>25.766,5</b>	<b>25.371,6</b>	<b>25.194,6</b>	<b>25.330,2</b>	<b>25.268,9</b>	<b>24.751,4</b>	<b>24.985,7</b>	<b>24.922,5</b>	<b>24.864,6</b>	<b>25.013,6</b>	<b>24.625,4</b>	<b>24.540,5</b>	<b>24.680,9</b>
Yatırım Fonları	15.173,5	15.058,2	14.871,1	15.027,0	14.993,3	14.800,3	15.013,1	14.868,0	14.995,9	15.417,3	15.447,9	15.365,1	15.597,3
Araç Kurumları	143,3	114,7	152,0	150,7	153,7	153,7	169,2	146,9	157,7	149,3	160,1	120,3	146,9
Sigorta ve Emeklilik Şirketleri	774,5	780,1	779,1	778,0	778,0	771,0	771,0	753,1	741,3	730,3	719,9	728,3	728,3
Gerçek Kişiler	5.060,2	4.960,6	4.996,5	5.172,1	5.191,5	4.869,0	4.936,4	4.976,1	4.839,2	4.820,7	4.571,2	4.540,4	4.433,3
Diğer	4.615,0	4.458,0	4.395,9	4.202,5	4.155,7	4.157,4	4.095,9	4.178,4	4.130,5	3.896,1	3.726,3	3.786,5	3.775,1
<b>YURTDIŞI ELİNDE TUTANLAR</b>	<b>604,5</b>	<b>571,0</b>	<b>559,9</b>	<b>537,8</b>	<b>550,4</b>	<b>546,1</b>	<b>537,6</b>	<b>519,9</b>	<b>600,4</b>	<b>435,3</b>	<b>429,2</b>	<b>433,1</b>	<b>441,9</b>
<b>FİNANSAL OLMAYAN KURULUŞLARCA İHRAÇ EDİLEN</b>													
<b>TOPLAM</b>	<b>9.119,2</b>	<b>9.137,3</b>	<b>9.216,1</b>	<b>9.066,3</b>	<b>9.146,4</b>	<b>9.132,0</b>	<b>9.192,6</b>	<b>9.187,3</b>	<b>9.187,0</b>	<b>9.240,9</b>	<b>9.323,4</b>	<b>9.381,9</b>	<b>9.291,2</b>
<b>YURTIÇİ ELİNDE TUTANLAR</b>	<b>8.309,6</b>	<b>8.328,4</b>	<b>8.403,1</b>	<b>8.283,6</b>	<b>8.364,7</b>	<b>8.350,7</b>	<b>8.410,8</b>	<b>8.405,1</b>	<b>8.405,2</b>	<b>8.461,8</b>	<b>8.543,3</b>	<b>8.601,3</b>	<b>8.511,5</b>
<b>BANKALAR</b>	<b>206,1</b>	<b>197,1</b>	<b>211,6</b>	<b>218,9</b>	<b>221,2</b>	<b>219,2</b>	<b>219,3</b>	<b>221,4</b>	<b>229,8</b>	<b>230,8</b>	<b>237,7</b>	<b>220,6</b>	<b>207,6</b>
<b>BANKA DIŞI KESİM</b>	<b>8.103,5</b>	<b>8.131,2</b>	<b>8.191,5</b>	<b>8.064,7</b>	<b>8.143,6</b>	<b>8.131,5</b>	<b>8.191,5</b>	<b>8.183,8</b>	<b>8.175,4</b>	<b>8.231,0</b>	<b>8.305,6</b>	<b>8.380,7</b>	<b>8.303,9</b>
Yatırım Fonları	4.676,2	4.675,8	4.732,4	4.643,3	4.691,4	4.688,4	4.707,3	4.756,7	4.743,6	4.778,7	4.806,4	4.818,6	4.784,1
Araç Kurumları	78,8	88,8	98,3	110,6	108,8	109,4	109,4	99,3	107,2	95,0	79,4	90,6	74,1
Sigorta ve Emeklilik Şirketleri	610,3	600,3	592,9	584,6	583,4	583,3	597,3	605,4	605,4	614,5	628,1	628,2	628,0
Gerçek Kişiler	1.578,7	1.582,4	1.557,6	1.550,9	1.545,5	1.545,3	1.572,3	1.501,3	1.498,3	1.505,7	1.506,2	1.545,5	1.530,4
Diğer	1.159,5	1.183,9	1.210,3	1.187,3	1.212,7	1.205,8	1.205,2	1.221,1	1.220,9	1.237,1	1.285,4	1.297,7	1.287,4
<b>YURTDIŞI ELİNDE TUTANLAR</b>	<b>809,6</b>	<b>808,9</b>	<b>813,0</b>	<b>782,7</b>	<b>781,6</b>	<b>781,2</b>	<b>781,8</b>	<b>782,1</b>	<b>781,8</b>	<b>779,1</b>	<b>780,1</b>	<b>780,6</b>	<b>779,7</b>
<b>(Piyasa Değeri)</b>	<b>03.08.2018</b>	<b>27.07.2018</b>	<b>20.07.2018</b>	<b>13.07.2018</b>	<b>06.07.2018</b>	<b>29.06.2018</b>	<b>22.06.2018</b>	<b>14.06.2018</b>	<b>08.06.2018</b>	<b>01.06.2018</b>	<b>25.05.2018</b>	<b>18.05.2018</b>	<b>11.05.2018</b>
<b>BANKALARCA İHRAÇ EDİLEN</b>													
<b>TOPLAM</b>	<b>50.788,2</b>	<b>51.360,5</b>	<b>51.156,6</b>	<b>50.697,7</b>	<b>50.583,3</b>	<b>48.363,2</b>	<b>47.564,5</b>	<b>47.216,2</b>	<b>46.701,6</b>	<b>48.010,8</b>	<b>49.144,5</b>	<b>49.597,9</b>	<b>50.343,4</b>
<b>YURTIÇİ ELİNDE TUTANLAR</b>	<b>48.569,6</b>	<b>49.017,8</b>	<b>48.792,3</b>	<b>48.507,0</b>	<b>48.352,6</b>	<b>46.085,9</b>	<b>45.285,6</b>	<b>45.011,5</b>	<b>44.536,2</b>	<b>45.783,6</b>	<b>46.636,7</b>	<b>47.098,2</b>	<b>47.820,1</b>
<b>BANKALAR</b>	<b>3.194,1</b>	<b>3.306,5</b>	<b>3.071,3</b>	<b>3.328,1</b>	<b>3.714,3</b>	<b>3.593,5</b>	<b>3.751,1</b>	<b>3.702,3</b>	<b>3.157,3</b>	<b>3.064,7</b>	<b>3.224,4</b>	<b>2.934,3</b>	<b>2.876,4</b>
<b>BANKA DIŞI KESİM</b>	<b>45.375,4</b>	<b>45.711,2</b>	<b>45.721,0</b>	<b>45.178,9</b>	<b>44.638,3</b>	<b>42.492,3</b>	<b>41.534,5</b>	<b>41.309,2</b>	<b>41.378,8</b>	<b>42.718,9</b>	<b>43.412,3</b>	<b>44.163,9</b>	<b>44.943,8</b>
Yatırım Fonları	14.927,0	15.017,7	15.215,6	14.905,6	14.843,1	15.000,3	15.064,1	15.062,2	15.053,1	15.549,0	16.256,2	16.698,4	17.048,7
Araç Kurumları	101,2	101,1	101,5	120,9	105,1	134,4	104,9	134,0	112,7	117,8	91,2	204,9	172,8
Sigorta ve Emeklilik Şirketleri	767,1	750,7	753,8	753,8	653,8	663,5	658,5	658,5	751,1	785,8	740,5	755,9	753,7
Gerçek Kişiler	18.860,3	19.162,3	18.893,0	18.587,1	18.226,4	17.728,9	16.754,2	16.293,8	16.197,3	16.835,8	16.800,7	17.026,2	17.453,7
Diğer	10.720	10.679	10.757	10.812	10.810	8.965	8.953	9.161	9.265	9.430	9.524	9.478	9.515
<b>YURTDIŞI ELİNDE TUTANLAR</b>	<b>2.218,6</b>	<b>2.342,8</b>	<b>2.364,3</b>	<b>2.190,8</b>	<b>2.230,7</b>	<b>2.277,4</b>	<b>2.278,9</b>	<b>2.204,7</b>	<b>2.165,4</b>	<b>2.227,2</b>	<b>2.507,8</b>	<b>2.499,6</b>	<b>2.523,3</b>
<b>DİĞER FİNANSAL KURULUŞLARCA İHRAÇ EDİLEN</b>													
<b>TOPLAM</b>	<b>27.336,0</b>	<b>26.845,7</b>	<b>26.734,5</b>	<b>26.888,1</b>	<b>26.786,8</b>	<b>26.219,9</b>	<b>26.548,5</b>	<b>26.380,9</b>	<b>26.383,1</b>	<b>26.237,3</b>	<b>25.772,3</b>	<b>25.646,2</b>	<b>25.775,6</b>
<b>YURTIÇİ ELİNDE TUTANLAR</b>	<b>26.745,8</b>	<b>26.287,2</b>	<b>26.179,5</b>	<b>26.353,3</b>	<b>26.238,5</b>	<b>25.676,1</b>	<b>26.014,6</b>	<b>25.863,3</b>	<b>25.786,0</b>	<b>25.805,5</b>	<b>25.346,7</b>	<b>25.216,9</b>	<b>25.337,5</b>
<b>BANKALAR</b>	<b>1.344,1</b>	<b>1.341,5</b>	<b>1.281,4</b>	<b>1.335,2</b>	<b>1.261,6</b>	<b>1.212,5</b>	<b>1.322,0</b>	<b>1.224,6</b>	<b>1.219,2</b>	<b>1.108,3</b>	<b>1.017,8</b>	<b>988,3</b>	<b>984,0</b>
<b>BANKA DIŞI KESİM</b>	<b>25.401,7</b>	<b>24.945,7</b>	<b>24.898,1</b>	<b>25.018,1</b>	<b>24.977,0</b>	<b>24.463,6</b>	<b>24.692,6</b>	<b>24.638,8</b>	<b>24.566,8</b>	<b>24.697,2</b>	<b>24.328,9</b>	<b>24.228,5</b>	<b>24.353,5</b>
Yatırım Fonları	14.897,9	14.779,7	14.633,1	14.775,0	14.758,2	14.566,3	14.772,7	14.632,7	14.749,8	15.155,6	15.201,6	15.112,8	15.327,5
Araç Kurumları	142,5	113,7	150,6	149,3	149,0	152,5	168,1	147,7	156,2	147,1	158,6	145,2	118,8
Sigorta ve Emeklilik Şirketleri	770,0	776,3	775,8	774,3	774,3	766,9	766,9	748,9	737,1	725,9	715,6	723,8	724,3
Gerçek Kişiler	5.011,4	4.899,5	4.966,1	5.140,5	5.162,9	4.841,4	4.909,9	4.952,6	4.813,2	4.794,0	4.548,3	4.510,1	4.403,8
Diğer	4.580	4.376	4.373	4.179	4.132	4.137	4.075	4.159	4.110	3.875	3.705	3.763	3.753
<b>YURTDIŞI ELİNDE TUTANLAR</b>	<b>590,2</b>	<b>558,5</b>	<b>555,1</b>	<b>534,8</b>	<b>548,3</b>	<b>543,8</b>	<b>533,9</b>	<b>517,6</b>	<b>597,1</b>	<b>431,9</b>	<b>425,6</b>	<b>429,3</b>	<b>438,1</b>
<b>FİNANSAL OLMAYAN KURULUŞLARCA İHRAÇ EDİLEN</b>													
<b>TOPLAM</b>	<b>9.023,7</b>	<b>9.037,7</b>	<b>9.154,3</b>	<b>9.007,3</b>	<b>9.087,4</b>	<b>9.075,8</b>	<b>9.137,7</b>	<b>9.130,6</b>	<b>9.132,9</b>	<b>9.183,7</b>	<b>9.268,4</b>	<b>9.326,3</b>	<b>9.236,8</b>
<b>YURTIÇİ ELİNDE TUTANLAR</b>	<b>8.217,0</b>	<b>8.232,0</b>	<b>8.342,6</b>	<b>8.226,2</b>	<b>8.307,0</b>	<b>8.295,1</b>	<b>8.356,1</b>	<b>8.349,4</b>	<b>8.351,3</b>	<b>8.405,4</b>	<b>8.488,4</b>	<b>8.545,6</b>	<b>8.456,6</b>
<b>BANKALAR</b>	<b>206,1</b>	<b>196,3</b>	<b>211,6</b>	<b>218,8</b>	<b>221,2</b>	<b>219,3</b>							



Tablo - 8. Şirketlerce Yurtiçinde İhrah Edilen Borçlanma Senetleri (Milyon ABD Doları)

İçindekiler

(Nominal Değer)	03.08.2018	27.07.2018	20.07.2018	13.07.2018	06.07.2018	29.06.2018	22.06.2018	14.06.2018	08.06.2018	01.06.2018	25.05.2018	18.05.2018	11.05.2018
<b>BANKALARCA İHRAÇ EDİLEN</b>													
<b>TOPLAM</b>	<b>10.198,7</b>	<b>10.768,0</b>	<b>10.666,6</b>	<b>10.584,7</b>	<b>10.963,5</b>	<b>10.568,7</b>	<b>10.078,5</b>	<b>10.235,3</b>	<b>10.348,7</b>	<b>10.800,9</b>	<b>10.535,6</b>	<b>11.265,6</b>	<b>11.906,7</b>
<b>YURTIÇİ ELİNDE TUTANLAR</b>	<b>9.748,9</b>	<b>10.277,8</b>	<b>10.173,2</b>	<b>10.126,7</b>	<b>10.479,3</b>	<b>10.070,4</b>	<b>9.595,0</b>	<b>9.756,8</b>	<b>9.868,1</b>	<b>10.299,1</b>	<b>9.997,6</b>	<b>10.679,2</b>	<b>11.309,8</b>
<b>BANKALAR</b>	<b>643,2</b>	<b>695,9</b>	<b>645,1</b>	<b>699,6</b>	<b>814,8</b>	<b>795,9</b>	<b>805,8</b>	<b>816,0</b>	<b>712,8</b>	<b>702,9</b>	<b>702,5</b>	<b>676,2</b>	<b>689,2</b>
<b>BANKA DIŞI KESİM</b>	<b>9.105,7</b>	<b>9.581,9</b>	<b>9.528,2</b>	<b>9.427,1</b>	<b>9.664,5</b>	<b>9.274,4</b>	<b>8.789,2</b>	<b>8.940,8</b>	<b>9.155,3</b>	<b>9.596,2</b>	<b>9.295,1</b>	<b>10.021,4</b>	<b>10.620,5</b>
Yatırım Fonları	3.006,2	3.158,5	3.184,6	3.123,6	3.226,6	3.289,5	3.203,0	3.276,8	3.349,1	3.511,6	3.497,9	3.805,8	4.048,3
Aracı Kurumlar	20,1	21,1	21,1	25,2	22,7	29,2	22,1	29,0	24,9	26,4	19,5	46,3	40,7
Sigorta ve Emeklilik Şirketleri	155,8	156,5	156,3	156,5	140,9	144,1	138,6	141,7	165,3	175,9	158,1	171,0	177,5
Gerçek Kişiler	3.776,5	4.008,2	3.927,9	3.869,3	3.937,6	3.860,9	3.535,4	3.515,8	3.572,7	3.769,8	3.585,2	3.853,5	4.112,6
Diğer	2.147,1	2.237,6	2.238,2	2.252,5	2.336,8	1.950,8	1.890,0	1.977,4	2.043,3	2.112,5	2.034,5	2.144,8	2.241,4
<b>YURTDIŞI ELİNDE TUTANLAR</b>	<b>449,8</b>	<b>490,3</b>	<b>493,4</b>	<b>458,0</b>	<b>484,1</b>	<b>498,4</b>	<b>483,5</b>	<b>478,5</b>	<b>480,6</b>	<b>501,8</b>	<b>538,0</b>	<b>568,1</b>	<b>597,0</b>
<b>Diğer Finansal Kuruluşlarca İhrah Edilen</b>													
<b>TOPLAM</b>	<b>5.487,7</b>	<b>5.663,4</b>	<b>5.606,1</b>	<b>5.647,1</b>	<b>5.833,4</b>	<b>5.753,5</b>	<b>5.649,7</b>	<b>5.737,7</b>	<b>5.866,9</b>	<b>5.927,6</b>	<b>5.544,7</b>	<b>5.847,8</b>	<b>6.119,6</b>
<b>YURTIÇİ ELİNDE TUTANLAR</b>	<b>5.368,0</b>	<b>5.544,9</b>	<b>5.490,1</b>	<b>5.535,5</b>	<b>5.714,8</b>	<b>5.635,0</b>	<b>5.536,5</b>	<b>5.625,8</b>	<b>5.734,9</b>	<b>5.830,4</b>	<b>5.453,4</b>	<b>5.750,2</b>	<b>6.016,0</b>
<b>BANKALAR</b>	<b>266,2</b>	<b>279,3</b>	<b>266,2</b>	<b>277,6</b>	<b>272,1</b>	<b>264,0</b>	<b>279,0</b>	<b>268,8</b>	<b>248,0</b>	<b>248,0</b>	<b>217,1</b>	<b>223,3</b>	<b>231,3</b>
<b>BANKA DIŞI KESİM</b>	<b>5.101,9</b>	<b>5.265,7</b>	<b>5.223,8</b>	<b>5.257,9</b>	<b>5.442,7</b>	<b>5.371,0</b>	<b>5.257,5</b>	<b>5.361,5</b>	<b>5.466,1</b>	<b>5.582,4</b>	<b>5.236,3</b>	<b>5.526,9</b>	<b>5.784,7</b>
Yatırım Fonları	3.004,4	3.125,2	3.083,4	3.119,2	3.229,4	3.211,7	3.159,0	3.198,5	3.296,6	3.440,7	3.284,8	3.605,5	3.655,7
Aracı Kurumlar	28,4	23,8	31,5	31,3	32,4	33,3	35,6	31,6	34,7	33,3	34,0	27,1	34,4
Sigorta ve Emeklilik Şirketleri	153,3	161,9	161,5	161,5	167,6	167,3	162,2	162,0	163,0	163,0	153,1	164,0	170,7
Gerçek Kişiler	1.001,9	1.029,5	1.036,0	1.073,6	1.118,2	1.056,6	1.038,7	1.070,5	1.063,8	1.075,9	972,0	1.022,6	1.039,1
Diğer	913,8	925,2	911,4	872,3	895,1	902,2	861,9	898,9	908,0	869,5	792,4	852,8	884,8
<b>YURTDIŞI ELİNDE TUTANLAR</b>	<b>119,7</b>	<b>118,5</b>	<b>116,1</b>	<b>111,6</b>	<b>118,5</b>	<b>118,5</b>	<b>113,1</b>	<b>111,9</b>	<b>132,0</b>	<b>97,1</b>	<b>91,3</b>	<b>97,5</b>	<b>103,6</b>
<b>Finansal Olmayan Kuruluşlarca İhrah Edilen</b>													
<b>TOPLAM</b>	<b>1.805,6</b>	<b>1.896,4</b>	<b>1.910,9</b>	<b>1.881,9</b>	<b>1.970,1</b>	<b>1.981,6</b>	<b>1.934,3</b>	<b>1.976,4</b>	<b>2.019,6</b>	<b>2.062,3</b>	<b>1.982,5</b>	<b>2.112,9</b>	<b>2.177,7</b>
<b>YURTIÇİ ELİNDE TUTANLAR</b>	<b>1.645,3</b>	<b>1.728,5</b>	<b>1.742,3</b>	<b>1.719,5</b>	<b>1.801,7</b>	<b>1.812,1</b>	<b>1.769,8</b>	<b>1.808,2</b>	<b>1.847,7</b>	<b>1.888,5</b>	<b>1.816,6</b>	<b>1.937,1</b>	<b>1.994,9</b>
<b>BANKALAR</b>	<b>40,8</b>	<b>40,9</b>	<b>43,9</b>	<b>45,4</b>	<b>47,6</b>	<b>47,6</b>	<b>46,1</b>	<b>47,6</b>	<b>50,5</b>	<b>51,5</b>	<b>50,5</b>	<b>49,7</b>	<b>48,7</b>
<b>BANKA DIŞI KESİM</b>	<b>1.604,5</b>	<b>1.687,6</b>	<b>1.698,4</b>	<b>1.674,0</b>	<b>1.754,1</b>	<b>1.764,5</b>	<b>1.723,7</b>	<b>1.760,6</b>	<b>1.797,2</b>	<b>1.837,0</b>	<b>1.766,1</b>	<b>1.887,5</b>	<b>1.946,3</b>
Yatırım Fonları	925,9	970,4	981,2	963,8	1.010,5	1.017,4	990,5	1.023,3	1.042,8	1.066,5	1.022,0	1.085,2	1.121,3
Aracı Kurumlar	15,6	18,4	20,4	20,5	23,8	23,6	20,4	21,4	23,6	21,2	16,9	20,4	17,4
Sigorta ve Emeklilik Şirketleri	120,8	124,6	122,9	121,3	125,7	126,6	125,7	130,2	133,1	137,1	133,6	141,5	147,2
Gerçek Kişiler	312,6	328,4	323,0	321,9	332,9	335,3	330,9	329,4	329,4	336,0	320,3	348,1	358,7
Diğer	229,6	245,7	250,9	246,4	261,2	261,7	253,6	262,7	268,4	276,1	273,3	292,3	301,7
<b>YURTDIŞI ELİNDE TUTANLAR</b>	<b>160,3</b>	<b>167,9</b>	<b>168,6</b>	<b>162,5</b>	<b>168,4</b>	<b>169,5</b>	<b>164,5</b>	<b>168,3</b>	<b>171,9</b>	<b>173,9</b>	<b>165,9</b>	<b>175,8</b>	<b>182,7</b>
<b>(Piyasa Değeri)</b>													
<b>BANKALARCA İHRAÇ EDİLEN</b>													
<b>TOPLAM</b>	<b>10.056,3</b>	<b>10.659,5</b>	<b>10.606,8</b>	<b>10.523,4</b>	<b>10.895,2</b>	<b>10.494,8</b>	<b>10.008,5</b>	<b>10.157,5</b>	<b>10.266,6</b>	<b>10.714,8</b>	<b>10.450,1</b>	<b>11.170,2</b>	<b>11.799,4</b>
<b>YURTIÇİ ELİNDE TUTANLAR</b>	<b>9.617,0</b>	<b>10.173,2</b>	<b>10.116,6</b>	<b>10.414,8</b>	<b>10.000,6</b>	<b>9.529,0</b>	<b>9.683,2</b>	<b>9.790,5</b>	<b>9.790,5</b>	<b>10.217,7</b>	<b>9.916,8</b>	<b>10.607,2</b>	<b>11.208,0</b>
<b>BANKALAR</b>	<b>632,4</b>	<b>686,2</b>	<b>636,8</b>	<b>690,8</b>	<b>800,0</b>	<b>779,8</b>	<b>789,3</b>	<b>796,5</b>	<b>694,1</b>	<b>684,0</b>	<b>685,6</b>	<b>660,8</b>	<b>674,2</b>
<b>BANKA DIŞI KESİM</b>	<b>8.984,5</b>	<b>9.487,0</b>	<b>9.479,8</b>	<b>9.377,9</b>	<b>9.614,7</b>	<b>8.739,7</b>	<b>8.886,8</b>	<b>9.096,5</b>	<b>9.533,8</b>	<b>9.231,2</b>	<b>9.946,4</b>	<b>10.533,9</b>	
Yatırım Fonları	2.955,6	3.116,8	3.154,8	3.094,0	3.197,1	3.255,1	3.169,8	3.240,3	3.309,2	3.470,1	3.456,7	3.760,7	3.995,9
Aracı Kurumlar	20,0	21,0	21,0	25,1	22,6	29,2	22,1	28,8	24,8	26,3	19,4	46,1	40,5
Sigorta ve Emeklilik Şirketleri	151,9	155,8	156,3	156,5	140,8	144,0	138,6	141,7	165,1	175,4	157,5	170,2	176,6
Gerçek Kişiler	3.734,4	3.977,0	3.917,3	3.858,2	3.925,8	3.847,2	3.525,4	3.505,3	3.560,7	3.757,3	3.572,5	3.834,6	4.090,8
Diğer	2.123	2.216	2.230	2.244	2.328	1.945	1.884	1.971	2.037	2.105	2.025	2.135	2.230
<b>YURTDIŞI ELİNDE TUTANLAR</b>	<b>439,3</b>	<b>486,2</b>	<b>490,2</b>	<b>454,7</b>	<b>480,5</b>	<b>494,2</b>	<b>479,5</b>	<b>474,3</b>	<b>476,0</b>	<b>497,0</b>	<b>533,3</b>	<b>563,0</b>	<b>591,4</b>
<b>Diğer Finansal Kuruluşlarca İhrah Edilen</b>													
<b>TOPLAM</b>	<b>5.412,6</b>	<b>5.571,6</b>	<b>5.543,1</b>	<b>5.581,2</b>	<b>5.769,7</b>	<b>5.689,7</b>	<b>5.586,3</b>	<b>5.675,3</b>	<b>5.799,9</b>	<b>5.855,5</b>	<b>5.480,2</b>	<b>5.775,9</b>	<b>6.041,3</b>
<b>YURTIÇİ ELİNDE TUTANLAR</b>	<b>5.295,8</b>	<b>5.455,7</b>	<b>5.428,0</b>	<b>5.470,2</b>	<b>5.651,6</b>	<b>5.571,7</b>	<b>5.474,0</b>	<b>5.563,9</b>	<b>5.668,6</b>	<b>5.759,1</b>	<b>5.389,7</b>	<b>5.679,2</b>	<b>5.938,6</b>
<b>BANKALAR</b>	<b>266,1</b>	<b>278,4</b>	<b>265,7</b>	<b>277,2</b>	<b>271,7</b>	<b>263,1</b>	<b>278,2</b>	<b>263,4</b>	<b>268,0</b>	<b>247,3</b>	<b>216,4</b>	<b>222,6</b>	<b>230,6</b>
<b>BANKA DIŞI KESİM</b>	<b>5.029,6</b>	<b>5.177,3</b>	<b>5.162,4</b>	<b>5.193,1</b>	<b>5.379,8</b>	<b>5.308,6</b>	<b>5.195,8</b>	<b>5.300,5</b>	<b>5.400,6</b>	<b>5.511,8</b>	<b>5.173,3</b>	<b>5.456,6</b>	<b>5.707,9</b>
Yatırım Fonları	2.949,8	3.067,4	3.034,0	3.066,9	3.178,8	3.160,9	3.108,5	3.147,9	3.242,5	3.382,3	3.232,4	3.403,6	3.592,4
Aracı Kurumlar	28,2	23,6	31,2	31,0	32,1	33,1	35,4	31,3	34,3	32,8	33,7	26,8	34,0
Sigorta ve Emeklilik Şirketleri	152,5	161,1	160,8	166,8	166,8	166,4	161,4	161,4	162,0	162,0	152,2	163,0	169,8
Gerçek Kişiler	992,3	1.016,9	1.029,7	1.067,0	1.112,1	1.050,6	1.033,1	1.065,4	1.058,1	1.069,9	967,1	1.015,7	1.032,1
Diğer	907	908	907	867	890	898	857	895	904	865	788	847	880
<b>YURTDIŞI ELİNDE TUTANLAR</b>	<b>116,9</b>	<b>115,9</b>	<b>115,1</b>	<b>111,0</b>	<b>118,1</b>	<b>118,0</b>	<b>112,3</b>	<b>111,3</b>	<b>131,3</b>	<b>96,4</b>	<b>90,5</b>	<b>96,7</b>	<b>102,7</b>
<b>Finansal Olmayan Kuruluşlarca İhrah Edilen</b>													
<b>TOPLAM</b>	<b>1.786,7</b>	<b>1.875,7</b>	<b>1.898,1</b>	<b>1.869,7</b>	<b>1.957,3</b>	<b>1.969,4</b>	<b>1.922,7</b>	<b>1.964,2</b>	<b>2.007,7</b>	<b>2.049,6</b>	<b>1.970,8</b>	<b>2.100,4</b>	<b>2.164,9</b>
<b>YURTIÇİ ELİNDE TUTANLAR</b>	<b>1.627,0</b>	<b>1.708,5</b>	<b>1.729,8</b>	<b>1.707,5</b>	<b>1.789,3</b>	<b>1.800,0</b>	<b>1.758,3</b>	<b>1.796,2</b>	<b>1.835,9</b>	<b>1.875,9</b>	<b>1.805,0</b>	<b>1.924,6</b>	<b>1.982,0</b>
<b>BANKALAR</b>	<b>40,8</b>	<b>40,8</b>	<b>43,9</b>	<b>45,4</b>	<b>47,7</b>	<b>47,6</b>	<b>46,2</b>	<b>47,6</b>	<b>50,6</b>	<b>51,5</b>	<b>50,5</b>	<b>49,6</b>	<b>48,6</b>
<b>BANKA DIŞI KESİM</b>	<b>1.586,2</b>	<b>1.667,7</b>	<b>1.685,9</b>	<b>1.662,1</b>	<b>1.741,6</b>	<b>1.752,5</b>	<b>1.712,1</b>	<b>1.748,5</b>	<b>1.785,3</b>	<b>1.824,3</b>	<b>1.754,4</b>	<b>1.875,0</b>	<b>1.933,4</b>
Yatırım Fonları	912,7	956,7	971,5	954,8	1.001,0	1.008,2	981,6	1.014,0	1.033,6	1.056,8	1.013,0	1.075,6	1.111,4
Aracı Kurumlar	14,9	17,9	19,8	19,9	23,2	23,0	22,5	20,8	23,0	20,6	16,4	19,9	16,8
Sigorta ve Emeklilik Şirketleri	120,2	123,3											





Tablo - 11. Şirketlerce Yurtdışında İhraç Edilen Borçlanma Senetleri (Milyon ABD Doları)

(Nominal Değer)	03.08.2018	27.07.2018	20.07.2018	13.07.2018	06.07.2018	29.06.2018	22.06.2018	14.06.2018	08.06.2018	01.06.2018	25.05.2018	18.05.2018	11.05.2018
<b>BANKALARCA İHRAÇ EDİLEN</b>													
<b>TOPLAM</b>	<b>39.179,1</b>	<b>39.440,5</b>	<b>39.413,8</b>	<b>39.435,9</b>	<b>39.514,9</b>	<b>39.372,2</b>	<b>39.370,5</b>	<b>39.488,5</b>	<b>39.635,4</b>	<b>39.637,3</b>	<b>39.600,2</b>	<b>39.867,8</b>	<b>39.981,4</b>
<b>YURTİÇİ ELİNDE TUTANLAR</b>	<b>4.324,5</b>	<b>4.085,6</b>	<b>4.082,2</b>	<b>4.015,2</b>	<b>3.962,1</b>	<b>3.879,0</b>	<b>3.861,7</b>	<b>3.881,0</b>	<b>3.843,9</b>	<b>3.890,5</b>	<b>3.905,9</b>	<b>4.010,7</b>	<b>4.587,9</b>
<b>BANKALAR</b>	<b>2.152,5</b>	<b>2.045,8</b>	<b>2.042,7</b>	<b>2.032,7</b>	<b>2.016,0</b>	<b>1.997,5</b>	<b>2.029,9</b>	<b>2.037,3</b>	<b>2.025,5</b>	<b>2.080,7</b>	<b>2.077,5</b>	<b>2.130,6</b>	<b>2.190,3</b>
<b>BANKA DIŞI KESİM</b>	<b>2.172,0</b>	<b>2.039,8</b>	<b>2.039,6</b>	<b>1.982,6</b>	<b>1.946,1</b>	<b>1.881,5</b>	<b>1.831,7</b>	<b>1.843,7</b>	<b>1.818,4</b>	<b>1.809,8</b>	<b>1.828,4</b>	<b>1.880,1</b>	<b>2.397,6</b>
Gerçek Kişiler	906,1	862,8	836,3	835,2	819,1	809,5	802,3	805,0	792,6	772,2	790,4	789,3	1.177,1
Tüzel Kişiler	1.265,9	1.177,0	1.203,3	1.147,3	1.127,0	1.072,0	1.029,5	1.038,7	1.025,7	1.037,6	1.038,1	1.090,9	1.220,5
<b>YURTDIŞI ELİNDE TUTANLAR</b>	<b>34.854,6</b>	<b>35.354,9</b>	<b>35.331,5</b>	<b>35.420,7</b>	<b>35.552,8</b>	<b>35.493,2</b>	<b>35.508,8</b>	<b>35.607,5</b>	<b>35.791,5</b>	<b>35.746,8</b>	<b>35.694,4</b>	<b>35.857,1</b>	<b>35.393,5</b>
Yurtiçi Bankaların Yurtdışı Şubeleri	999,4	1.096,6	1.085,8	1.093,7	1.080,9	1.083,7	1.087,1	1.093,6	1.088,1	1.126,7	1.123,9	1.127,7	1.054,2
Diğer (*)	33.855,3	34.258,3	34.245,7	34.327,0	34.471,9	34.409,6	34.421,7	34.513,9	34.703,4	34.620,0	34.570,5	34.729,5	34.339,3
<b>DİĞER FİNANSAL KURULUŞLARCA İHRAÇ EDİLEN</b>													
<b>TOPLAM</b>	<b>2.080,8</b>	<b>2.084,6</b>	<b>2.077,1</b>	<b>2.083,9</b>	<b>2.081,6</b>	<b>2.078,9</b>	<b>2.082,2</b>	<b>2.091,5</b>	<b>2.093,8</b>	<b>2.091,3</b>	<b>2.093,1</b>	<b>2.093,7</b>	<b>2.153,0</b>
<b>YURTİÇİ ELİNDE TUTANLAR</b>	<b>110,8</b>	<b>110,2</b>	<b>108,6</b>	<b>110,4</b>	<b>109,2</b>	<b>104,3</b>	<b>100,5</b>	<b>101,3</b>	<b>100,4</b>	<b>104,3</b>	<b>100,0</b>	<b>99,3</b>	<b>92,8</b>
<b>BANKALAR</b>	<b>109,2</b>	<b>108,1</b>	<b>106,5</b>	<b>108,3</b>	<b>107,1</b>	<b>102,2</b>	<b>98,4</b>	<b>99,2</b>	<b>98,3</b>	<b>101,9</b>	<b>97,1</b>	<b>97,1</b>	<b>90,8</b>
<b>BANKA DIŞI KESİM</b>	<b>1,6</b>	<b>2,1</b>	<b>2,1</b>	<b>2,1</b>	<b>2,1</b>	<b>2,1</b>	<b>2,1</b>	<b>2,1</b>	<b>2,1</b>	<b>2,4</b>	<b>2,9</b>	<b>2,2</b>	<b>2,0</b>
Gerçek Kişiler	0,9	0,9	0,9	0,9	0,8	0,9	0,8	0,9	0,8	0,9	0,7	0,7	0,5
Tüzel Kişiler	0,7	1,2	1,2	1,2	1,2	1,2	1,2	1,2	1,2	1,6	2,2	1,5	1,5
<b>YURTDIŞI ELİNDE TUTANLAR</b>	<b>1.970,1</b>	<b>1.974,4</b>	<b>1.968,5</b>	<b>1.973,4</b>	<b>1.972,4</b>	<b>1.974,7</b>	<b>1.981,7</b>	<b>1.990,1</b>	<b>1.993,4</b>	<b>1.987,0</b>	<b>1.993,1</b>	<b>1.994,3</b>	<b>2.060,2</b>
Yurtiçi Bankaların Yurtdışı Şubeleri	0,0	0,0	0,0	0,0	0,0	0,0	0,0	0,0	0,0	0,0	0,0	0,0	0,0
Diğer (*)	1.970,1	1.974,4	1.968,5	1.973,4	1.972,4	1.974,7	1.981,7	1.990,1	1.993,4	1.987,0	1.993,1	1.994,3	2.060,2
<b>FİNANSAL OLMAYAN KURULUŞLARCA İHRAÇ EDİLEN</b>													
<b>TOPLAM</b>	<b>9.225,0</b>	<b>9.228,7</b>	<b>9.224,4</b>	<b>9.226,9</b>	<b>9.227,7</b>	<b>9.222,9</b>	<b>9.221,7</b>	<b>9.230,0</b>	<b>9.232,8</b>	<b>9.228,1</b>	<b>9.328,9</b>	<b>9.332,1</b>	<b>9.334,9</b>
<b>YURTİÇİ ELİNDE TUTANLAR</b>	<b>273,3</b>	<b>269,9</b>	<b>268,3</b>	<b>271,3</b>	<b>266,6</b>	<b>267,5</b>	<b>266,6</b>	<b>269,1</b>	<b>264,9</b>	<b>278,0</b>	<b>270,3</b>	<b>271,9</b>	<b>264,8</b>
<b>BANKALAR</b>	<b>90,0</b>	<b>90,2</b>	<b>89,8</b>	<b>91,2</b>	<b>89,9</b>	<b>89,7</b>	<b>89,8</b>	<b>91,0</b>	<b>90,0</b>	<b>92,8</b>	<b>91,0</b>	<b>91,4</b>	<b>88,0</b>
<b>BANKA DIŞI KESİM</b>	<b>183,4</b>	<b>179,7</b>	<b>178,5</b>	<b>180,1</b>	<b>176,8</b>	<b>177,7</b>	<b>176,7</b>	<b>178,1</b>	<b>175,0</b>	<b>185,2</b>	<b>179,3</b>	<b>180,5</b>	<b>176,8</b>
Gerçek Kişiler	18,9	16,1	16,1	15,6	15,1	15,6	15,2	15,1	14,6	17,8	15,3	15,2	12,9
Tüzel Kişiler	164,5	163,7	162,4	164,6	161,6	162,1	161,6	163,0	160,4	167,3	164,0	165,3	163,9
<b>YURTDIŞI ELİNDE TUTANLAR</b>	<b>8.951,7</b>	<b>8.958,8</b>	<b>8.956,1</b>	<b>8.955,6</b>	<b>8.961,1</b>	<b>8.955,4</b>	<b>8.955,1</b>	<b>8.960,8</b>	<b>8.967,9</b>	<b>8.950,1</b>	<b>9.058,6</b>	<b>9.060,2</b>	<b>9.070,1</b>
Yurtiçi Bankaların Yurtdışı Şubeleri	34,0	34,0	37,8	42,2	46,8	46,9	46,8	46,9	46,8	47,8	47,2	47,4	47,3
Diğer (*)	8.917,6	8.924,7	8.918,3	8.913,5	8.914,3	8.908,4	8.908,3	8.913,9	8.921,1	8.902,3	9.011,4	9.012,8	9.022,8
<b>Bilgi için:</b>													
<b>DÖVİZ KOMPOZİSYONU (Toplam)</b>	<b>50.485,0</b>	<b>50.753,7</b>	<b>50.715,3</b>	<b>50.746,7</b>	<b>50.824,3</b>	<b>50.674,0</b>	<b>50.674,4</b>	<b>50.810,0</b>	<b>50.962,0</b>	<b>50.956,6</b>	<b>51.022,3</b>	<b>51.293,6</b>	<b>51.469,3</b>
ABD doları	45.009,2	45.159,2	45.159,2	45.159,2	45.159,2	45.028,5	45.035,5	45.025,5	45.100,5	45.100,5	45.200,5	45.200,5	45.212,5
EURO (ABD doları Karşılığı)	2.996,8	3.021,1	2.993,0	3.015,4	3.020,8	2.988,5	3.041,3	3.220,7	3.252,3	3.218,9	3.225,0	3.247,1	3.326,2
Diğer (ABD doları Karşılığı)	2.479,0	2.573,5	2.563,2	2.572,1	2.644,3	2.657,0	2.597,6	2.563,8	2.609,3	2.637,3	2.596,8	2.846,0	2.930,7

Tablo - 12. Şirketlerce Yurtdışında İhraç Edilen Borçlanma Senetleri (Milyon ABD Doları)

(Piyasa Değeri)	03.08.2018	27.07.2018	20.07.2018	13.07.2018	06.07.2018	29.06.2018	22.06.2018	14.06.2018	08.06.2018	01.06.2018	25.05.2018	18.05.2018	11.05.2018
<b>BANKALARCA İHRAÇ EDİLEN</b>													
<b>TOPLAM</b>	<b>34.990,4</b>	<b>36.150,8</b>	<b>36.180,8</b>	<b>35.940,6</b>	<b>36.909,6</b>	<b>36.699,0</b>	<b>36.625,6</b>	<b>37.039,5</b>	<b>37.651,4</b>	<b>37.652,9</b>	<b>37.616,8</b>	<b>37.751,9</b>	<b>38.664,3</b>
<b>YURTİÇİ ELİNDE TUTANLAR</b>	<b>3.806,7</b>	<b>3.738,0</b>	<b>3.752,2</b>	<b>3.674,9</b>	<b>3.728,6</b>	<b>3.622,1</b>	<b>3.604,4</b>	<b>3.630,7</b>	<b>3.648,5</b>	<b>3.696,3</b>	<b>3.686,1</b>	<b>3.777,8</b>	<b>4.399,6</b>
<b>BANKALAR</b>	<b>1.981,3</b>	<b>1.940,3</b>	<b>1.947,9</b>	<b>1.931,0</b>	<b>1.949,5</b>	<b>1.913,5</b>	<b>1.937,8</b>	<b>1.937,5</b>	<b>1.950,1</b>	<b>2.004,3</b>	<b>1.977,6</b>	<b>2.008,7</b>	<b>2.095,7</b>
<b>BANKA DIŞI KESİM</b>	<b>1.825,4</b>	<b>1.797,7</b>	<b>1.804,3</b>	<b>1.743,9</b>	<b>1.779,2</b>	<b>1.708,6</b>	<b>1.666,6</b>	<b>1.693,3</b>	<b>1.698,4</b>	<b>1.692,0</b>	<b>1.708,5</b>	<b>1.769,2</b>	<b>2.303,8</b>
Gerçek Kişiler	743,3	746,1	726,0	721,8	740,5	727,8	722,1	732,2	734,8	716,5	732,8	738,3	1.132,3
Tüzel Kişiler	1.082,1	1.051,5	1.078,3	1.022,1	1.038,7	980,8	944,5	961,1	963,6	975,5	975,7	1.030,9	1.171,6
<b>YURTDIŞI ELİNDE TUTANLAR</b>	<b>31.183,8</b>	<b>32.412,9</b>	<b>32.428,6</b>	<b>32.265,8</b>	<b>33.180,9</b>	<b>33.077,0</b>	<b>33.021,3</b>	<b>33.408,7</b>	<b>34.002,9</b>	<b>33.956,6</b>	<b>33.930,7</b>	<b>33.974,1</b>	<b>34.264,7</b>
Yurtiçi Bankaların Yurtdışı Şubeleri	937,4	1.046,0	1.036,6	1.035,4	1.038,4	1.029,8	1.039,0	1.041,1	1.048,3	1.085,5	1.082,3	1.089,5	1.029,6
Diğer (*)	30.246,4	31.366,9	31.392,0	31.230,4	32.142,5	32.047,2	31.982,3	32.367,7	32.954,6	32.871,1	32.848,4	32.884,6	33.235,1
<b>DiĞER FİNANSAL KURULUŞLARCA İHRAÇ EDİLEN</b>													
<b>TOPLAM</b>	<b>2.059,4</b>	<b>2.074,8</b>	<b>2.059,1</b>	<b>2.063,4</b>	<b>2.064,8</b>	<b>2.066,1</b>	<b>2.069,1</b>	<b>2.078,5</b>	<b>2.100,0</b>	<b>2.097,5</b>	<b>2.099,3</b>	<b>2.099,9</b>	<b>2.158,8</b>
<b>YURTİÇİ ELİNDE TUTANLAR</b>	<b>103,1</b>	<b>107,8</b>	<b>101,0</b>	<b>102,2</b>	<b>102,4</b>	<b>97,2</b>	<b>94,4</b>	<b>95,0</b>	<b>100,7</b>	<b>104,6</b>	<b>100,3</b>	<b>93,7</b>	<b>90,0</b>
<b>BANKALAR</b>	<b>101,5</b>	<b>105,7</b>	<b>99,0</b>	<b>100,1</b>	<b>100,4</b>	<b>95,1</b>	<b>92,3</b>	<b>92,9</b>	<b>98,6</b>	<b>102,2</b>	<b>97,4</b>	<b>91,5</b>	<b>88,0</b>
<b>BANKA DIŞI KESİM</b>	<b>1,6</b>	<b>2,1</b>	<b>2,1</b>	<b>2,1</b>	<b>2,1</b>	<b>2,1</b>	<b>2,1</b>	<b>2,1</b>	<b>2,1</b>	<b>2,4</b>	<b>2,9</b>	<b>2,2</b>	<b>2,0</b>
Gerçek Kişiler	0,9	0,9	0,9	0,9	0,8	0,8	0,8	0,9	0,8	0,9	0,7	0,7	0,5
Tüzel Kişiler	0,7	1,2	1,2	1,2	1,2	1,2	1,2	1,2	1,2	1,6	2,2	1,5	1,5
<b>YURTDIŞI ELİNDE TUTANLAR</b>	<b>1.956,3</b>	<b>1.967,1</b>	<b>1.958,1</b>	<b>1.961,3</b>	<b>1.962,4</b>	<b>1.969,0</b>	<b>1.974,7</b>	<b>1.983,5</b>	<b>1.999,4</b>	<b>1.992,9</b>	<b>1.999,1</b>	<b>2.006,2</b>	<b>2.068,7</b>
Yurtiçi Bankaların Yurtdışı Şubeleri	0,0	0,0	0,0	0,0	0,0	0,0	0,0	0,0	0,0	0,0	0,0	0,0	0,0
Diğer (*)	1.956,3	1.967,1	1.958,1	1.961,3	1.962,4	1.969,0	1.974,7	1.983,5	1.999,4	1.992,9	1.999,1	2.006,2	2.068,7
<b>FİNANSAL OLMAYAN KURULUŞLARCA İHRAÇ EDİLEN</b>													
<b>TOPLAM</b>	<b>8.628,3</b>	<b>8.743,4</b>	<b>8.717,1</b>	<b>8.664,7</b>	<b>8.806,6</b>	<b>8.774,3</b>	<b>8.793,4</b>	<b>8.806,8</b>	<b>8.814,0</b>	<b>8.809,2</b>	<b>8.910,1</b>	<b>8.913,2</b>	<b>8.997,5</b>
<b>YURTİÇİ ELİNDE TUTANLAR</b>	<b>259,5</b>	<b>260,2</b>	<b>257,4</b>	<b>259,5</b>	<b>258,6</b>	<b>258,2</b>	<b>259,1</b>	<b>260,8</b>	<b>254,1</b>	<b>266,7</b>	<b>259,3</b>	<b>260,3</b>	<b>257,7</b>
<b>BANKALAR</b>	<b>92,0</b>	<b>93,1</b>	<b>91,1</b>	<b>92,5</b>	<b>91,5</b>	<b>90,8</b>	<b>92,4</b>	<b>92,6</b>	<b>90,5</b>	<b>93,4</b>	<b>91,6</b>	<b>92,1</b>	<b>90,5</b>
<b>BANKA DIŞI KESİM</b>	<b>167,5</b>	<b>167,2</b>	<b>166,3</b>	<b>167,1</b>	<b>167,1</b>	<b>167,4</b>	<b>166,8</b>	<b>168,2</b>	<b>163,6</b>	<b>173,2</b>	<b>167,7</b>	<b>168,2</b>	<b>167,3</b>
Gerçek Kişiler	17,2	14,7	14,7	14,1	13,9	14,4	14,0	13,9	13,3	16,4	14,0	13,9	12,1
Tüzel Kişiler	150,3	152,5	151,6	152,9	153,2	153,0	152,7	154,3	150,3	156,8	153,7	154,3	155,2
<b>YURTDIŞI ELİNDE TUTANLAR</b>	<b>8.368,8</b>	<b>8.483,2</b>	<b>8.459,7</b>	<b>8.405,2</b>	<b>8.548,1</b>	<b>8.516,2</b>	<b>8.534,2</b>	<b>8.546,0</b>	<b>8.559,8</b>	<b>8.542,5</b>	<b>8.650,7</b>	<b>8.652,9</b>	<b>8.739,8</b>
Yurtiçi Bankaların Yurtdışı Şubeleri	32,2	32,5	36,1	40,2	44,8	46,1	45,2	46,4	46,1	47,1	46,5	46,6	46,9
Diğer (*)	8.336,6	8.450,7	8.423,6	8.365,0	8.503,2	8.470,0	8.489,0	8.499,6	8.513,8	8.495,4	8.604,3	8.606,3	8.692,8
<b>Bilgi için:</b>													
<b>DÖVİZ KOMPOZİSYONU (Toplam)</b>	<b>45.678,1</b>	<b>46.969,1</b>	<b>46.957,1</b>	<b>46.668,8</b>	<b>47.781,0</b>	<b>47.539,5</b>	<b>47.488,1</b>	<b>47.924,8</b>	<b>48.565,4</b>	<b>48.559,6</b>	<b>48.626,2</b>	<b>48.765,0</b>	<b>49.820,6</b>
ABD doları	40.322,7	41.477,3	41.501,6	41.192,8	42.204,9	41.987,2	41.944,6	42.157,2	42.706,4	42.706,4	42.806,4	42.806,4	43.528,1
EURO (ABD doları Karşılığı)	2.983,4	3.026,8	2.999,1	3.010,4	3.039,7	3.001,9	3.049,8	3.222,1	3.266,3	3.232,7	3.238,9	3.261,1	3.374,3
Diğer (ABD doları Karşılığı)	2.372,0	2.465,1	2.456,4	2.465,6	2.536,4	2.550,4	2.493,7	2.545,5	2.592,7	2.620,4	2.580,9	2.697,5	2.918,2