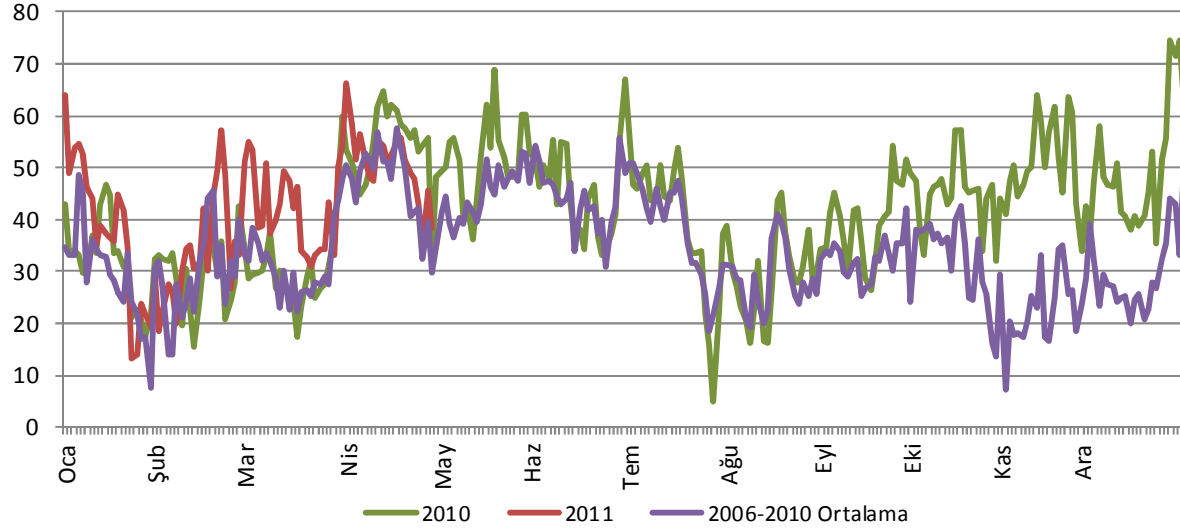
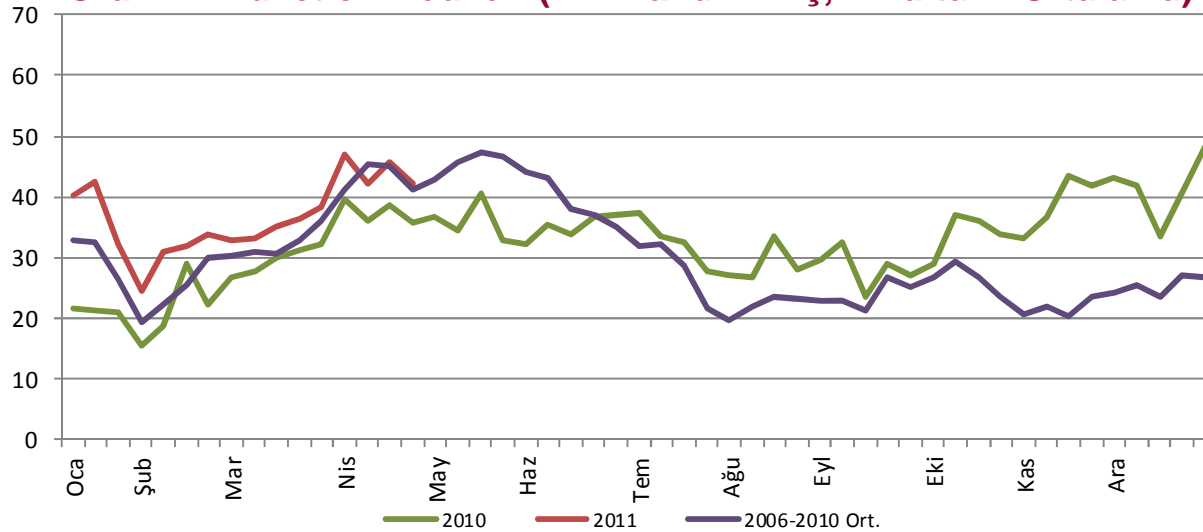


# Kredi Büyümesi

**Grafik 1. Toplam Krediler (Yıllıklandırılmış, 20 Günlük Ortalama)**



**Grafik 2. Tüketici Kredileri (Yıllıklandırılmış, 4 Haftalık Ortalama)**



# Grafiklerde Kullanılan Verilerle İlgili Teknik Açıklama

## **Grafik 1. Hesaplama Yöntemi;**

1. Katılım bankaları dahil TP ve YP cinsi krediler (mali kesime kullandırılan krediler hariç) BDDK-TCMB ortak veri tabanından erişilen günlük banka bilançolarından alınmaktadır. Bilançoda TP cinsi krediler içinde izlenen dövize endeksli krediler, TP cinsi kredilerden çıkarılarak YP cinsi kredilere eklenmektedir. Bu içerikteki verilere haftalık olarak BDDK'dan erişilebilmektedir.
2. Kur etkisinden arındırmak için YP cinsi kredilerin TL değeri, ilgili dönemdeki cari sepet kur değerine bölünerek YP cinsi kredi sepet değeri hesaplanmakta, ardından Ekim 2008-Nisan 2011 dönemine ait ortalama sepet değeri ile TL'ye çevrilmektedir. Sepet değeri hesaplanırken euro döviz alış kurunun yüzde 30'u ve ABD doları döviz alış kurunun yüzde 70'i kullanılmaktadır.
3. Toplam kredi hesaplanırken kur etkisinden arındırılmış YP cinsi krediler ile TP cinsi krediler toplanmaktadır.
4. Grafikte toplam kredilerin bir önceki işgününe göre değişiminin 365 ile çarpılarak yıllıklandırılmış hali, 20 günlük hareketli ortalama hesaplanarak gösterilmektedir.

## **Grafik 2. Hesaplama Yöntemi;**

1. Katılım bankaları dahil toplam tüketici kredileri kullanılmaktadır. Bu içerikteki verilere TCMB-EVDS'den erişilebilmektedir.
2. Grafikte tüketici kredilerinin bir önceki haftaya göre değişiminin 52 ile çarpılarak yıllıklandırılmış hali, 4 haftalık hareketli ortalama hesaplanarak gösterilmektedir.