

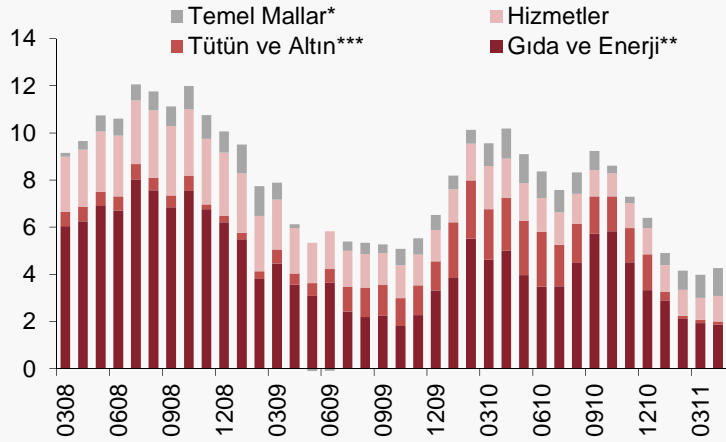


Araştırma ve Para Politikası Genel Müdürlüğü

Haziran 2011
Ankara

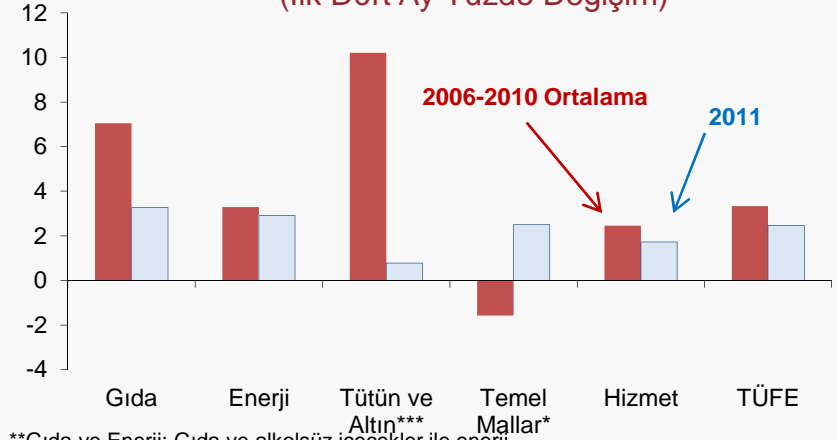
Enflasyon

Yıllık TÜFE Enflasyonuna Katkı



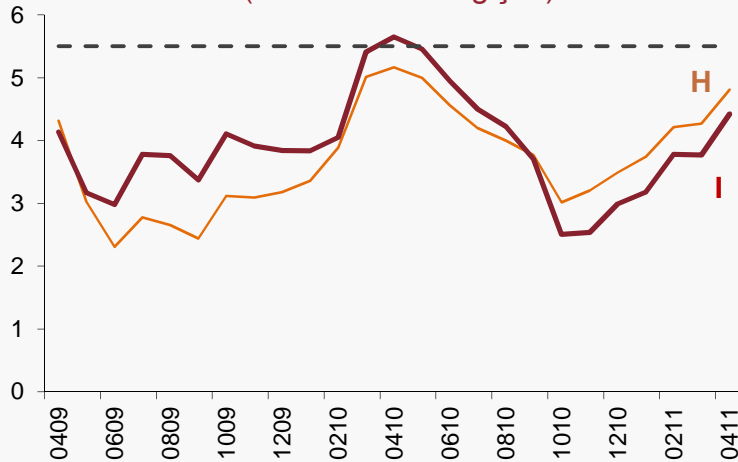
*Temel Mallar: Gıda, enerji, alkollü içecekler ve tütün ile altın dışında kalan mallar.
***Tütün ve Altın: Alkollü içecekler ve tütün ürünleri ile altın.
Kaynak: TÜİK, TCMB.

Gruplar İtibarıyla TÜFE (İlk Dört Ay Yüzde Değişim)



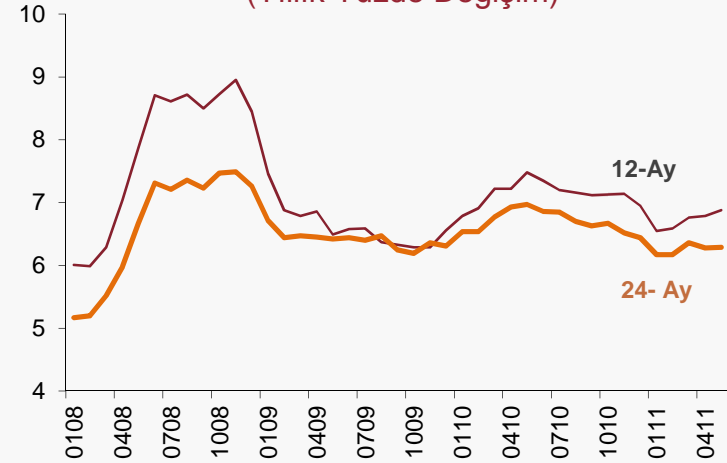
**Gıda ve Enerji: Gıda ve alkolsüz içecekler ile enerji.
Kaynak: TÜİK, TCMB.

Temel Enflasyon Göstergeleri H ve I (Yıllık Yüzde Değişim)



Kaynak: TÜİK.

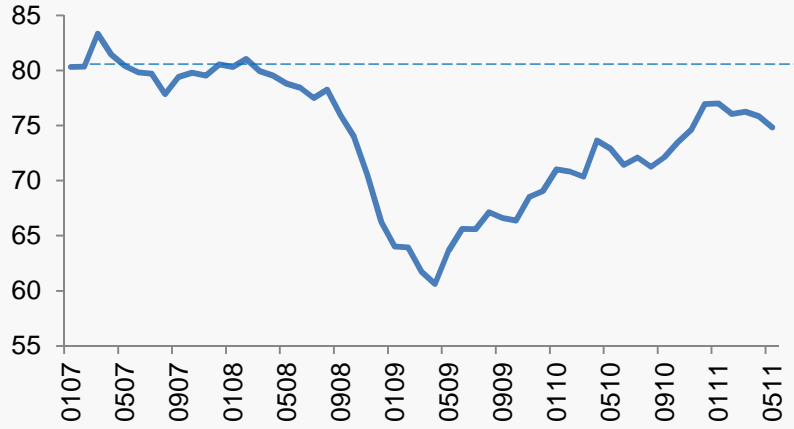
12 ve 24 Ay Sonrasındaki TÜFE Beklentileri* (Yıllık Yüzde Değişim)



*TCMB Beklenti Anketi ikinci anket dönemi beklentileridir.
Kaynak: TCMB.

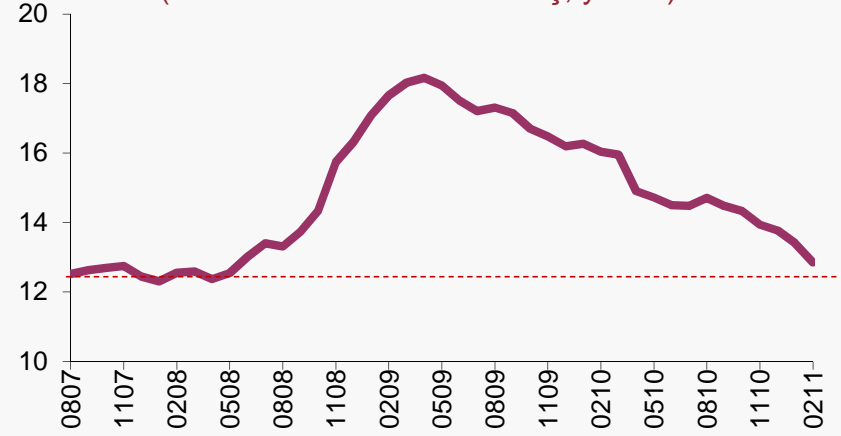
Çıktı Açığı ve İktisadi Faaliyet

Kapasite Kullanım Oranı
(mevsimsellikten arındırılmış)



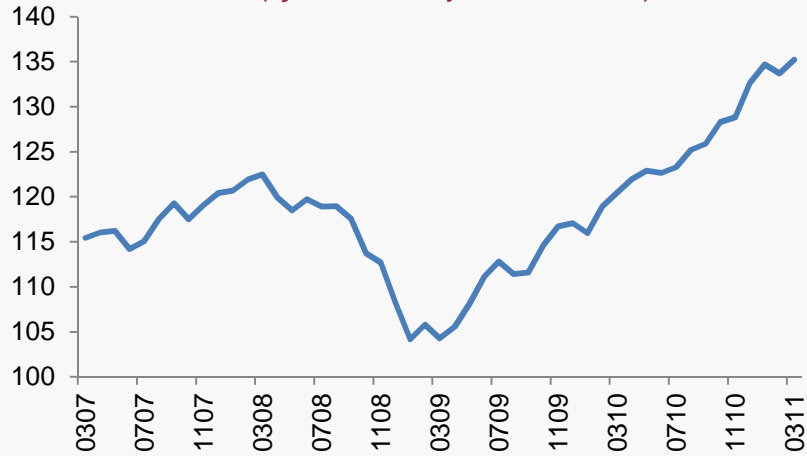
Kaynak: TCMB.

Tarım Dışı İşsizlik Oranı
(mevsimsellikten arındırılmış, yüzde)



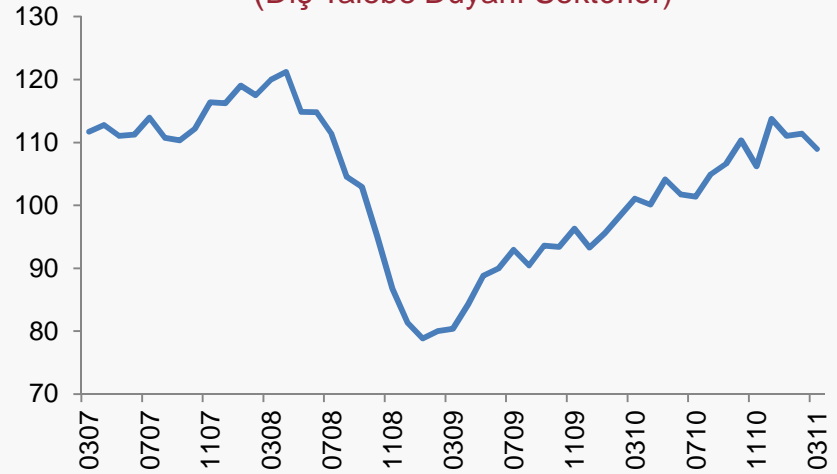
Kaynak: TÜİK, TCMB.

Sanayi Üretimi*
(İç Talebe Duyarlı Sektörler)



*Mevsimsellikten arındırılmış.
Kaynak: TÜİK, TCMB.

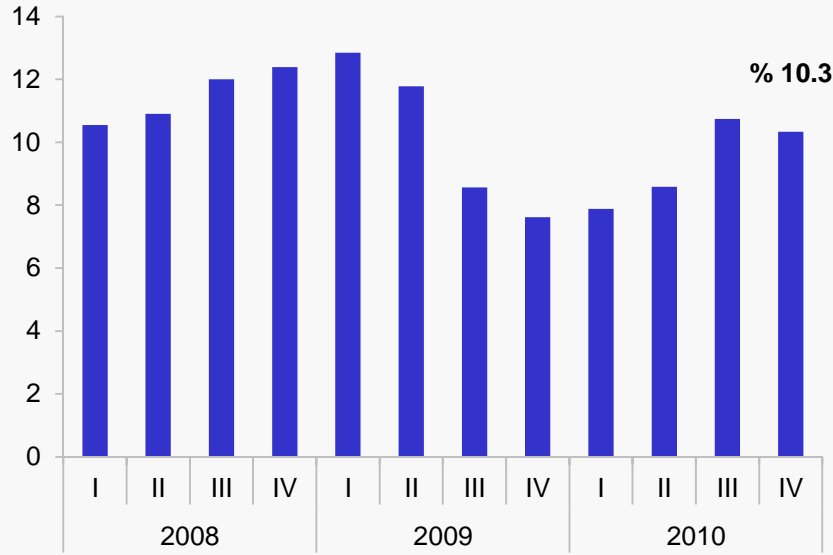
Sanayi Üretimi*
(Dış Talebe Duyarlı Sektörler)



*Mevsimsellikten arındırılmış.
Kaynak: TÜİK, TCMB.

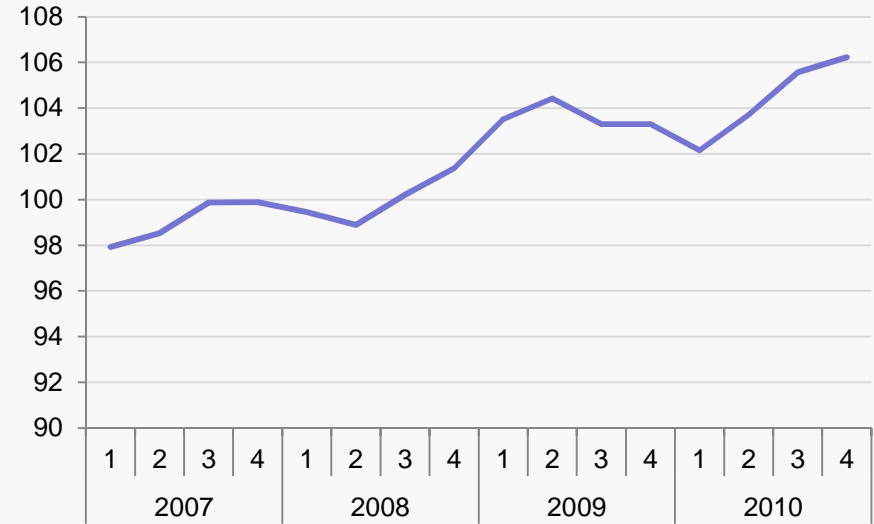
İşgücü Kazanç Endeksi

Nominal Kazanç Endeksi
(Yıllık Yüzde Değişim)



Kaynak: TÜİK İşgücü Maliyet Endeksi

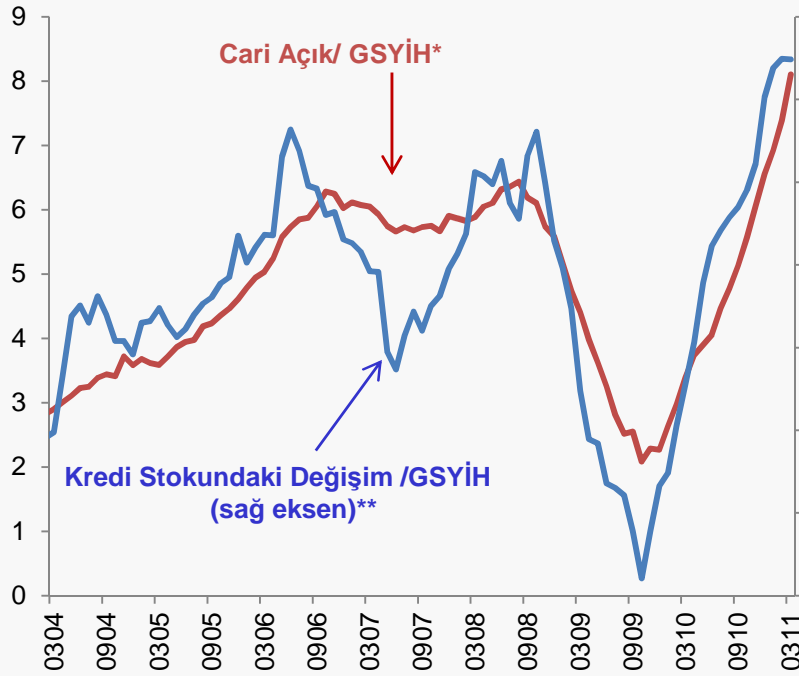
Reel Kazanç Endeksi



* Mevsimsellikten arındırılmış TÜFE ile deflate edilmiştir..

Kaynak: TÜİK İşgücü Maliyet Endeksi

Kredi Kullanımı ve Cari İşlemler Açığı

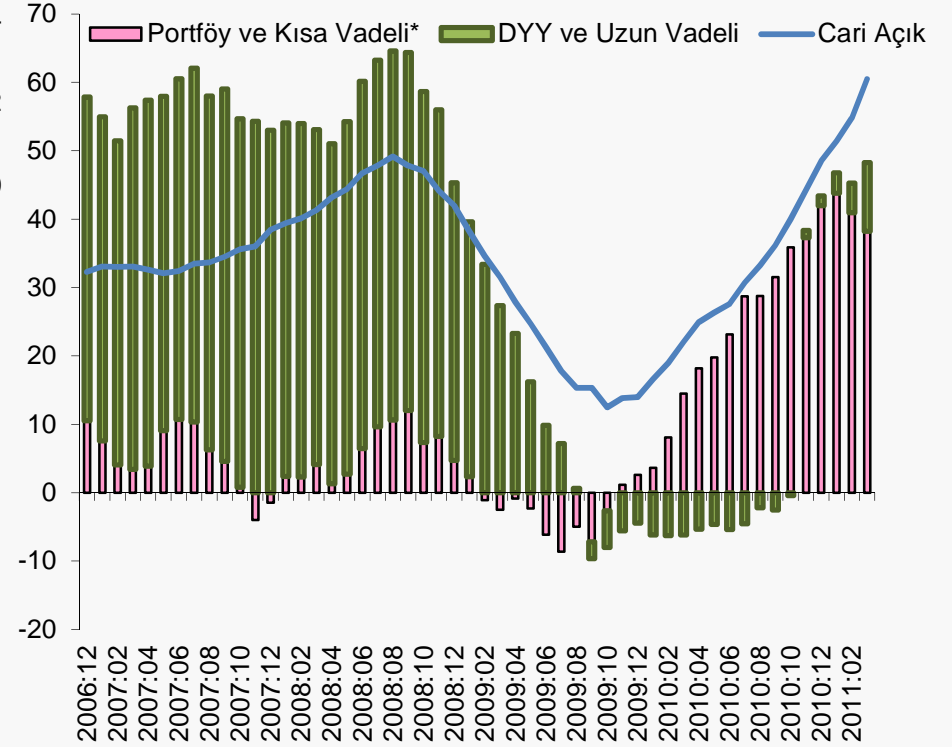


*12-aylık birikimli cari açığın GSYİH'ye oranı.

**Kredi stoğundaki yıllık değişimin GSYİH'ye oranı.

Kaynak: BDDK, TCMB.

Cari Açığın Temel Finansman Kaynakları (12-aylık birikimli, milyar ABD doları)

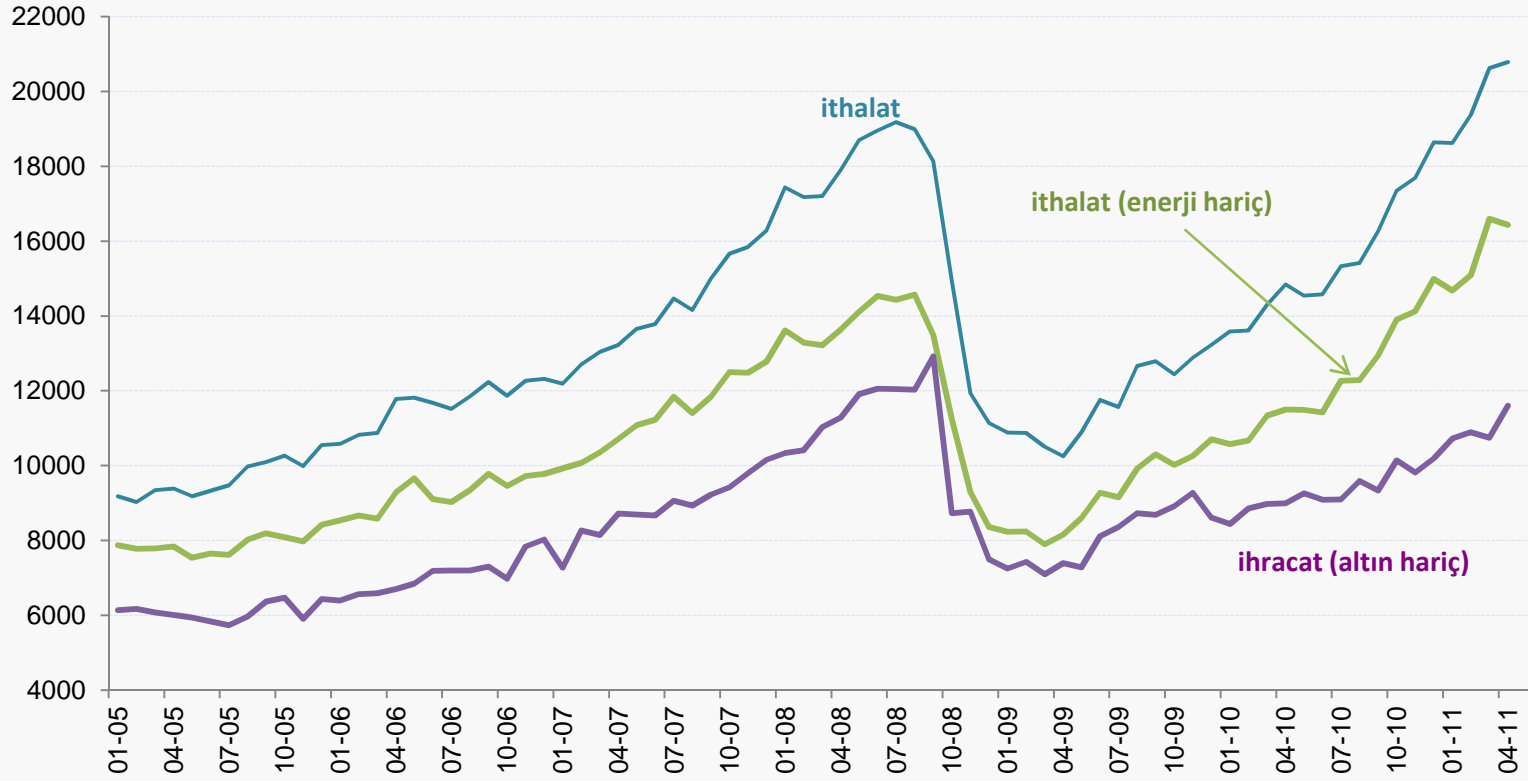


*Kısa vadeli sermaye hareketleri bankacılık ve reel sektörün kısa vadeli net kredileri ile bankalardaki mevduat kaleminin toplamından oluşmaktadır.

Kaynak: TCMB.

Dış Ticaret

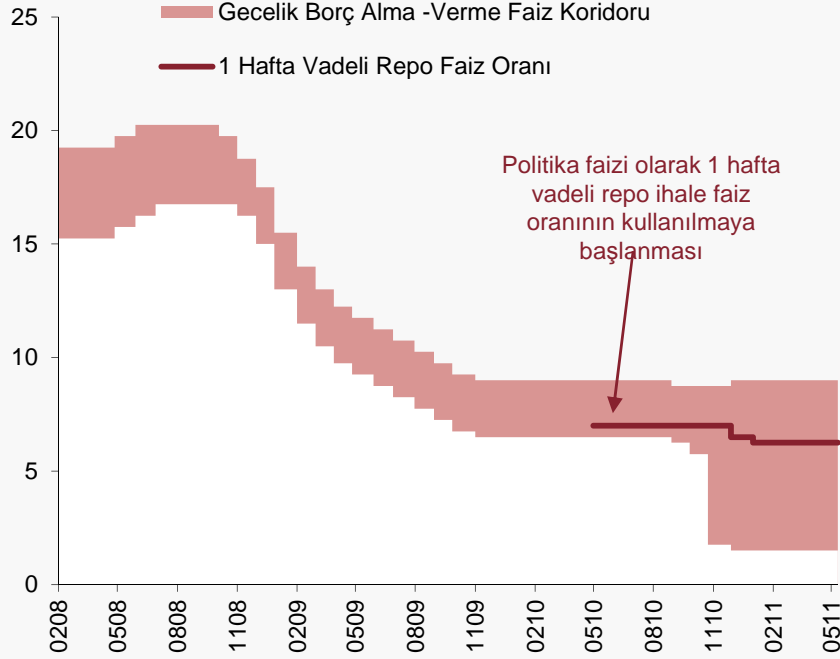
Aylık İthalat ve İhracat (Mevsimsellikten Arındırılmış)



Kaynak: TCMB.

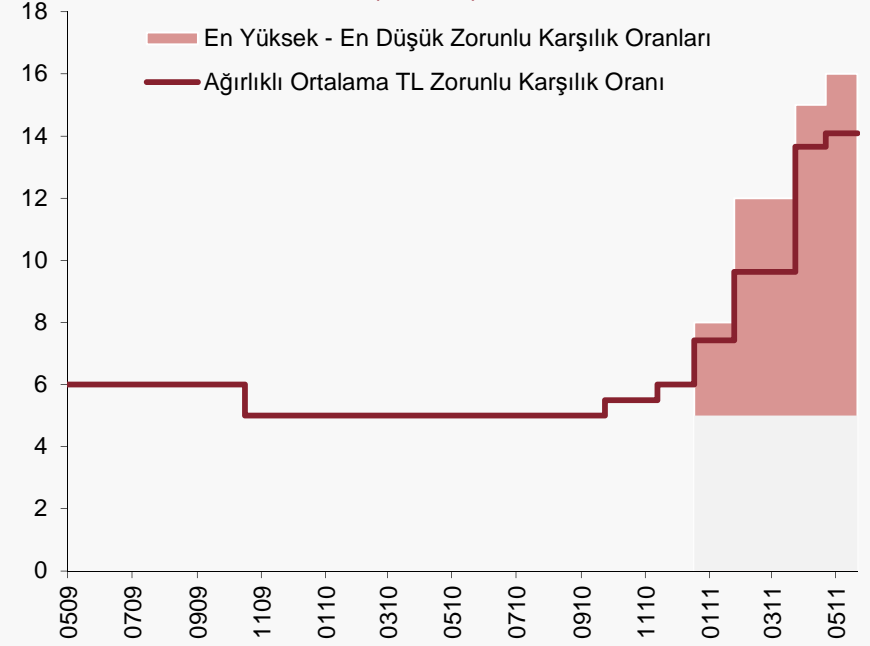
TCMB Politika Bileşimi

TCMB Faiz Oranları (Yüzde)



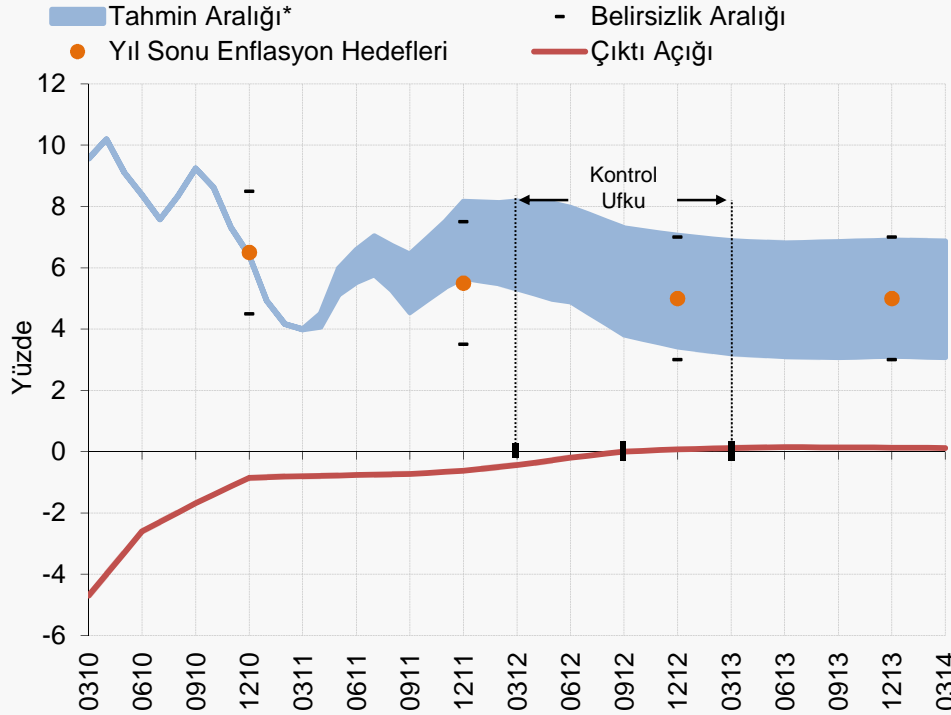
Kaynak: TCMB.

TL Zorunlu Karşılık Oranları (Yüzde)



Kaynak: TCMB.

Enflasyon ve Çıktı Açığı Tahminleri



*Enflasyonun tahmin aralığı içinde kalma olasılığı yüzde 70'tir.

Kaynak: TCMB.

➤ 2011 yılının ikinci yarısında sınırlı ölçüde ilave bir parasal sıkılaştırmaya gidilerek yıl sonunda kredi büyüme hızının yüzde 20-25 aralığına getirildiği varsayımı altında,

Enflasyonun, yüzde 70 olasılıkla,

➤ **2011 yılı sonunda % 5,6 ile % 8,2 aralığında (orta noktası % 6,9),**

➤ **2012 yılı sonunda % 3,4 ile % 7,0 aralığında (orta noktası % 5,2),**

➤ **orta vadede ise % 5 düzeyinde**

gerçekleşeceği öngörülmektedir.

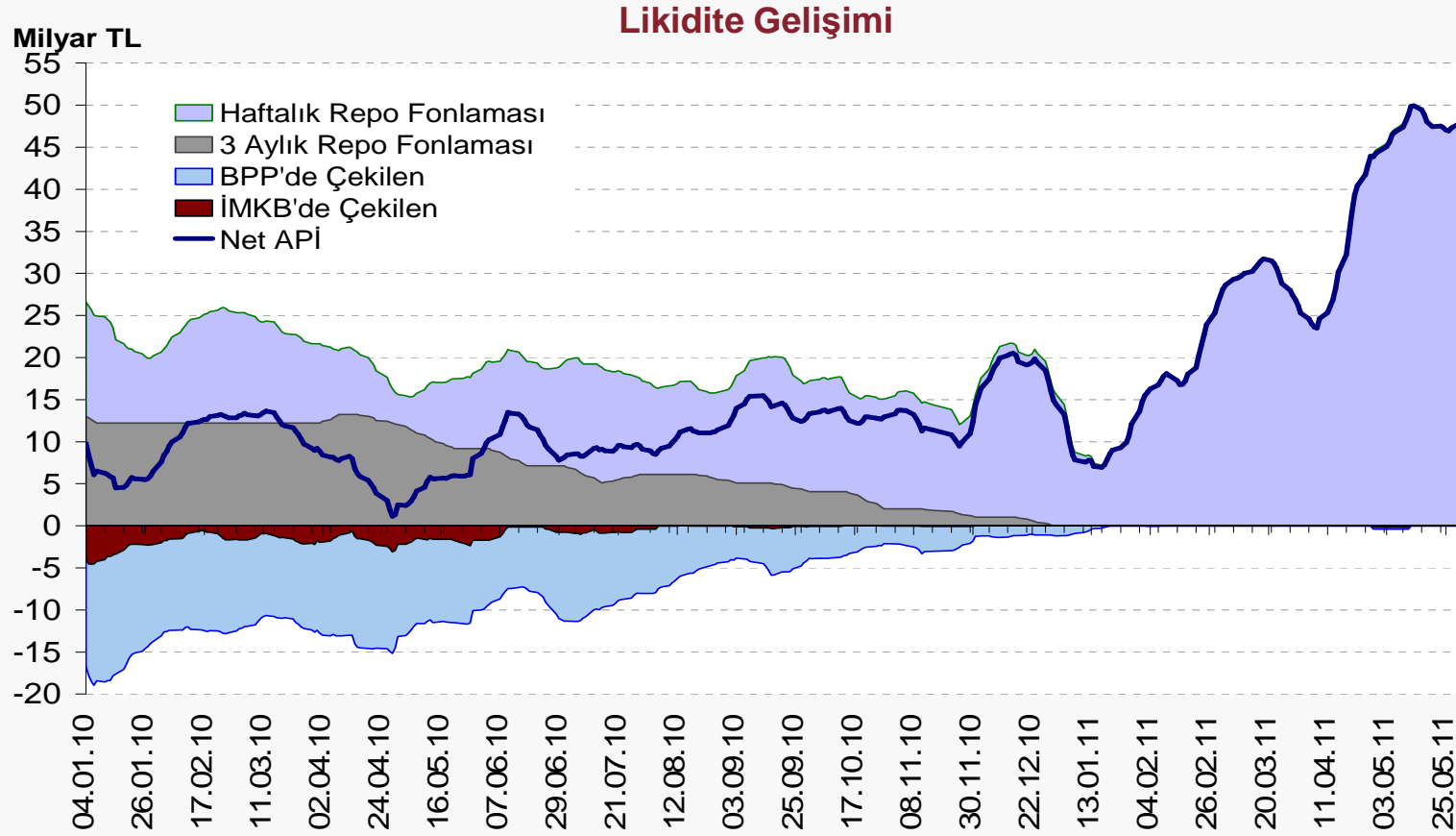


Piyasalar Genel Müdürlüğü

Haziran 2011
Ankara

Likidite Yönetimi - 1

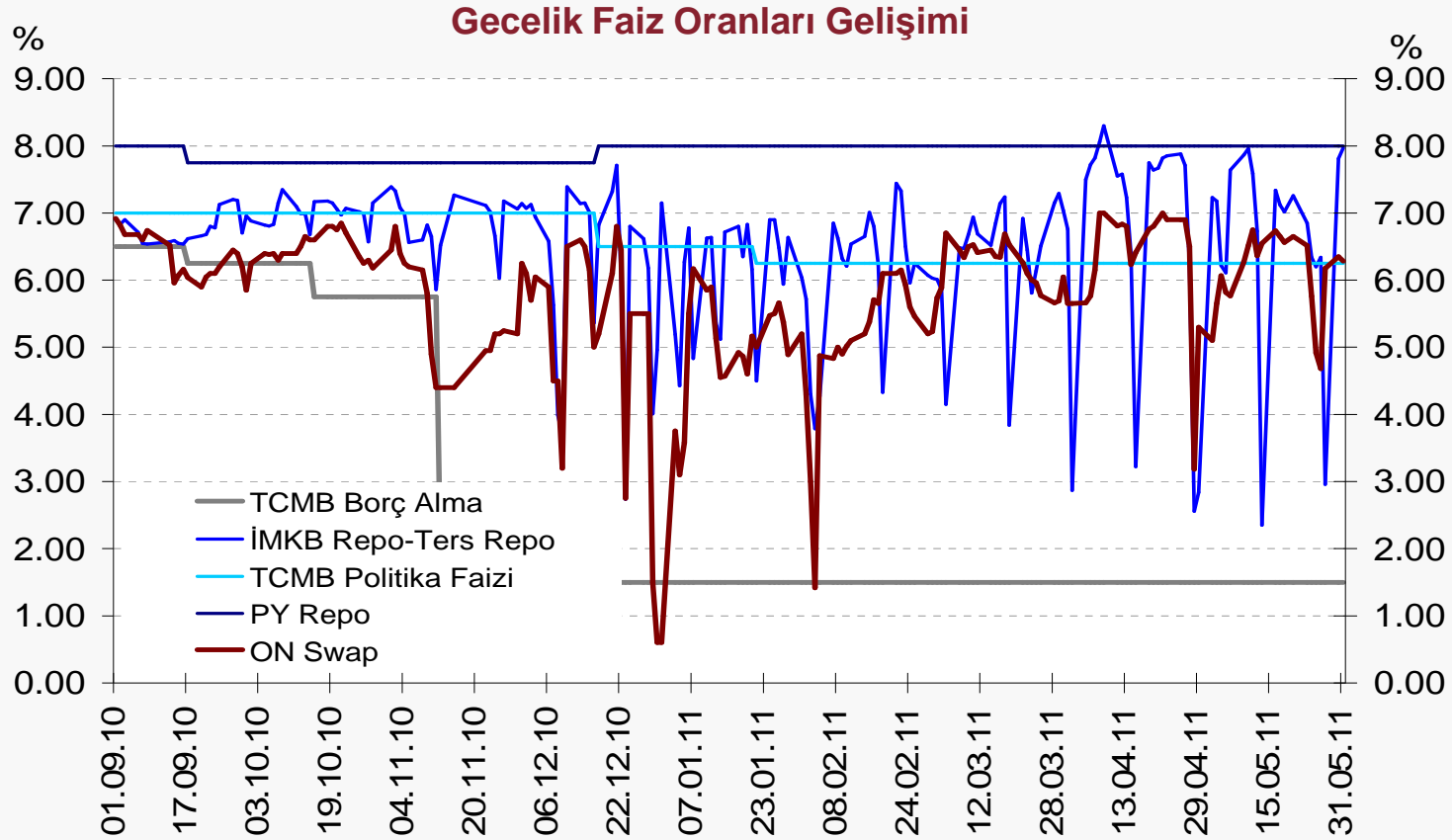
- Bankacılık sistemi likidite açığı Mayıs ayında ortalama 49 milyar TL seviyesinde gerçekleşmiştir.



Kaynak: TCMB

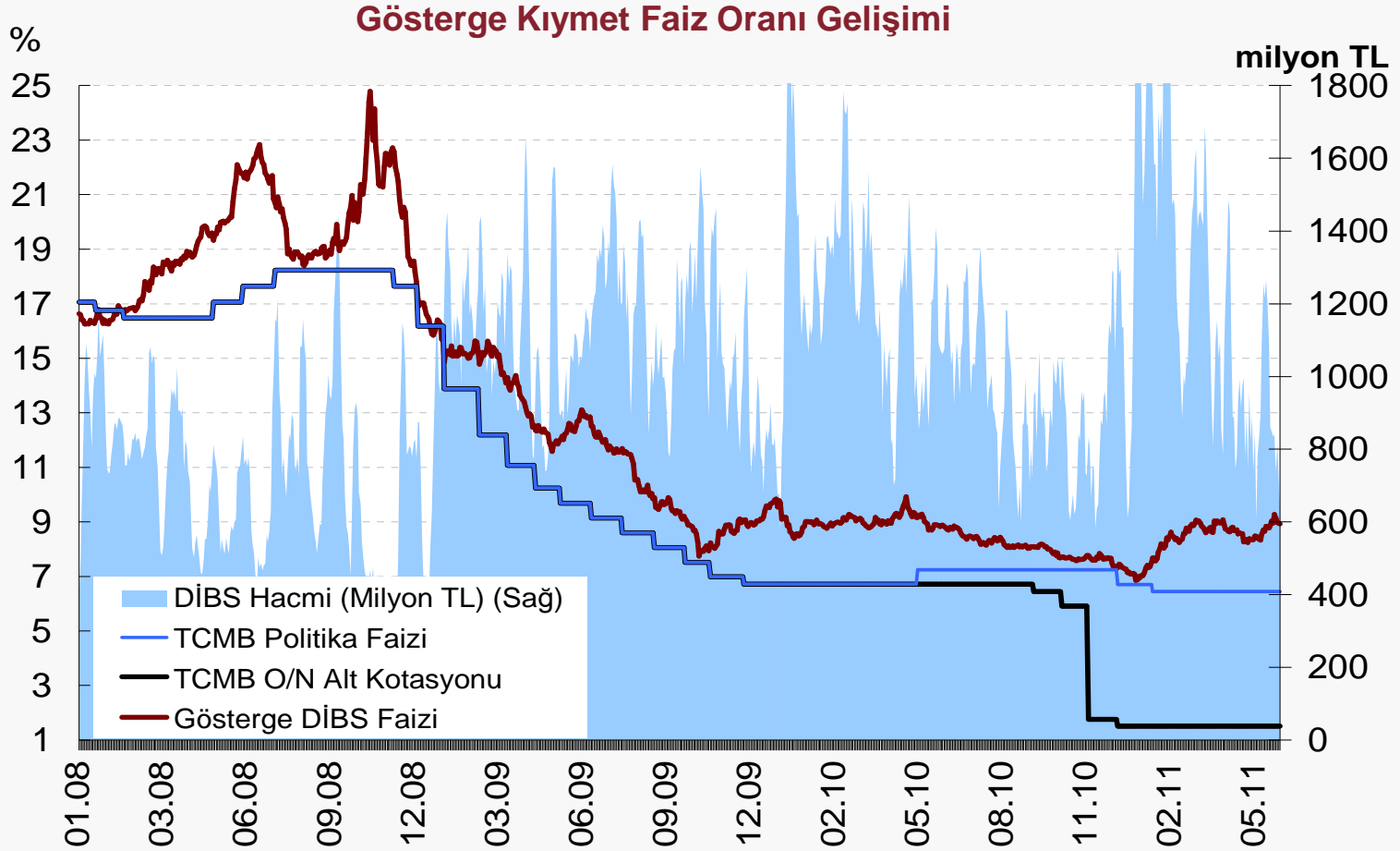
Likidite Yönetimi - 2

- Faiz koridorunun genişletilmesi sonrası artan gecelik faiz oranlarının oynaklığı Mayıs ayında da devam etmiştir.



Kaynak: TCMB

- Gösterge kıymet faiz oranları Mayıs ayında kademeli olarak yükselmiştir.



Kaynak: TCMB

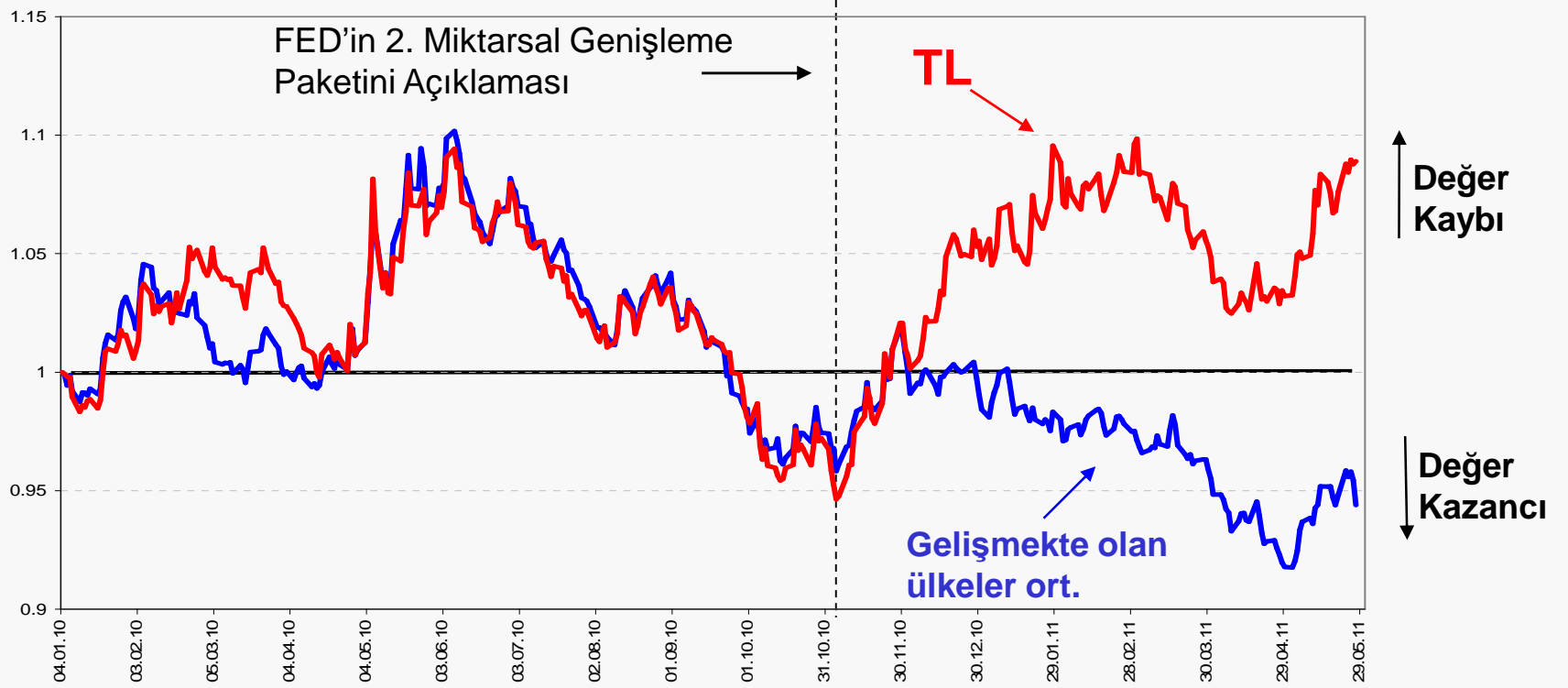
Yurtdışı Yerleşiklerin DİBS Stoku İçindeki Payı



Kaynak: TCMB

Döviz Kurları

ABD Dolarının Gelişmekte Olan Ülkelerin Para Birimleri ve TL Karşısındaki Değeri*
(4 Ocak 2010=1)



*GOÜ ortalaması, Brezilya, Çek Cum., Endonezya, G.Afrika, G.Kore, Kolombiya, Macaristan, Meksika, Polonya ve Şili para birimleri kullanılarak hesaplanmıştır.

Kaynak: TCMB, Bloomberg.

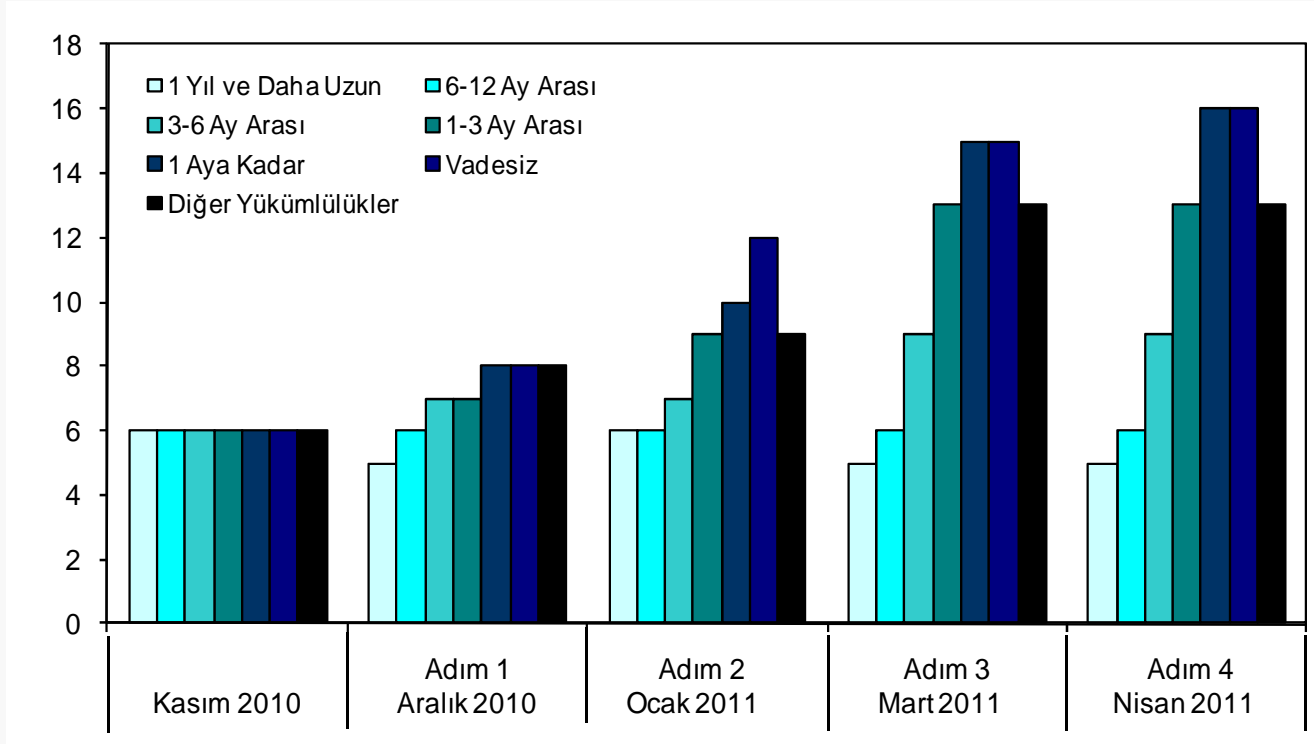


Bankacılık ve Finansal Kuruluşlar Genel Müdürlüğü

**Haziran 2011
Ankara**

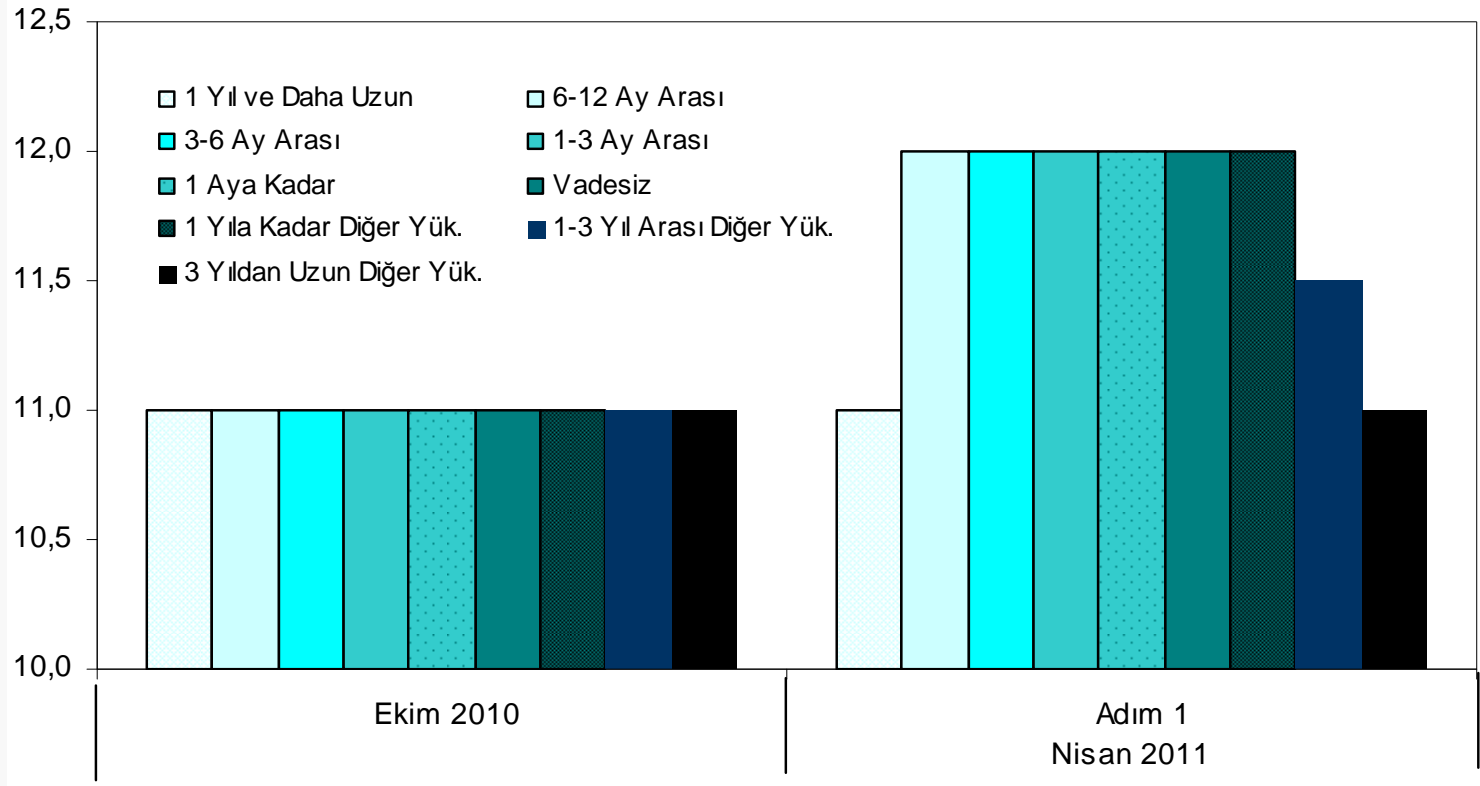
Zorunlu Karşılıklar

TL Zorunlu Karşılık Oranları (%)

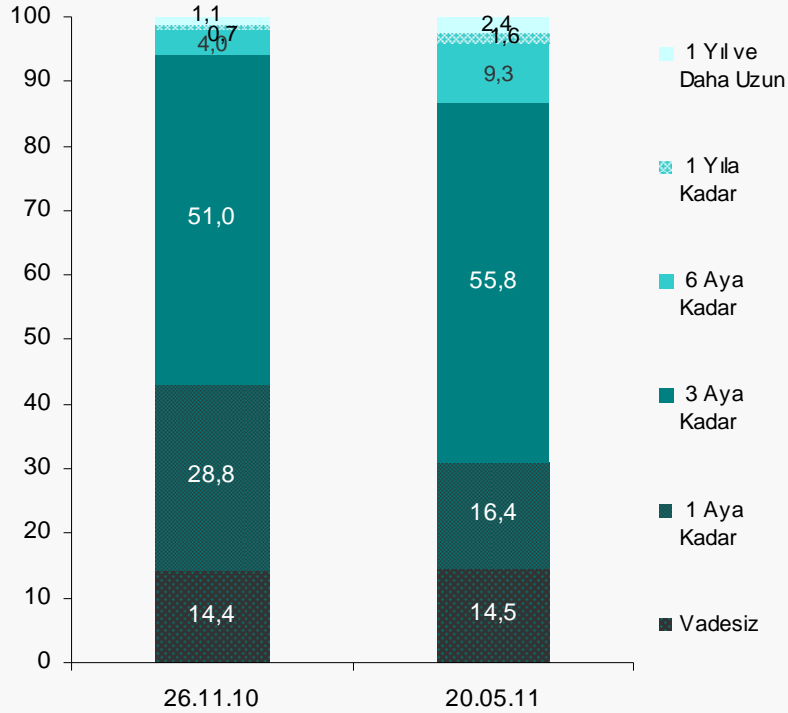


Zorunlu Karşılıklar

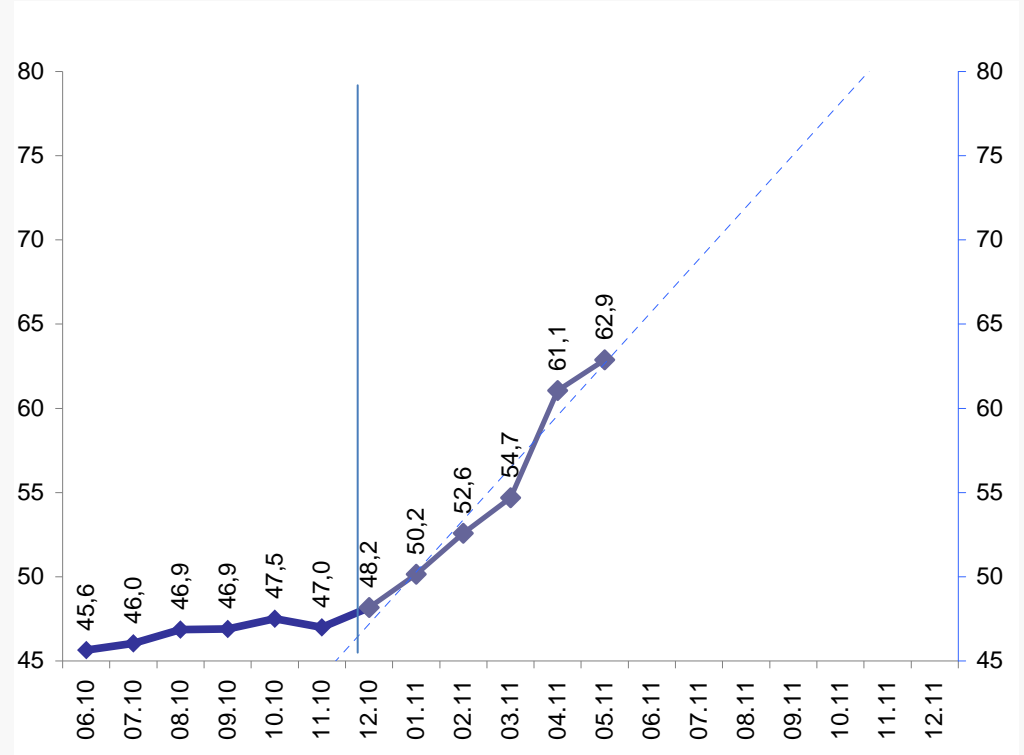
YP Zorunlu Karşılık Oranları
(%)



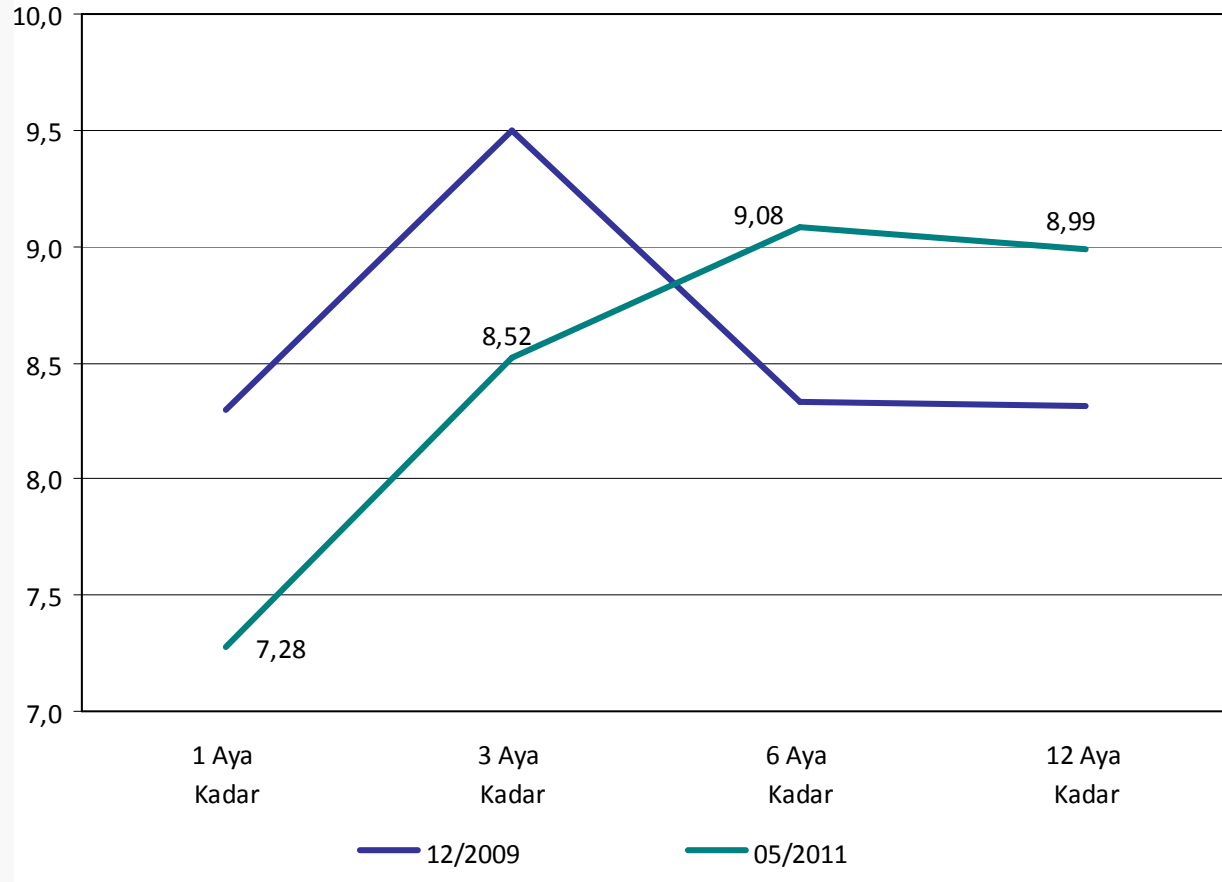
TL Mevduatın Vade Dağılımı (%)



TL Mevduatın Ortalama Vadesi (Gün)

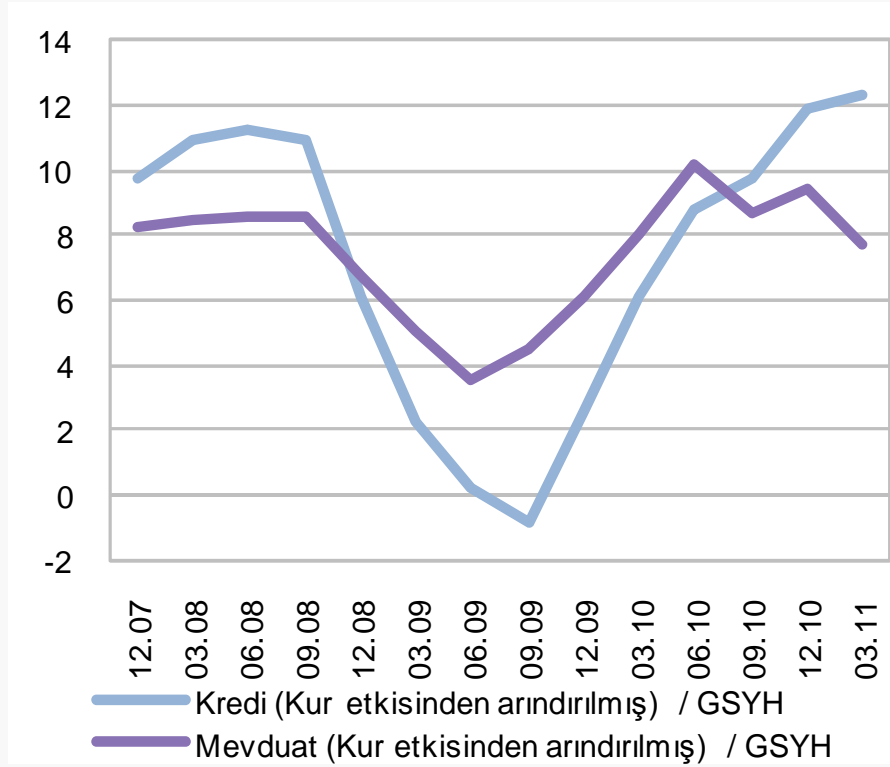


TL Tasarruf Mevduatı Verim Eğrisi (*)



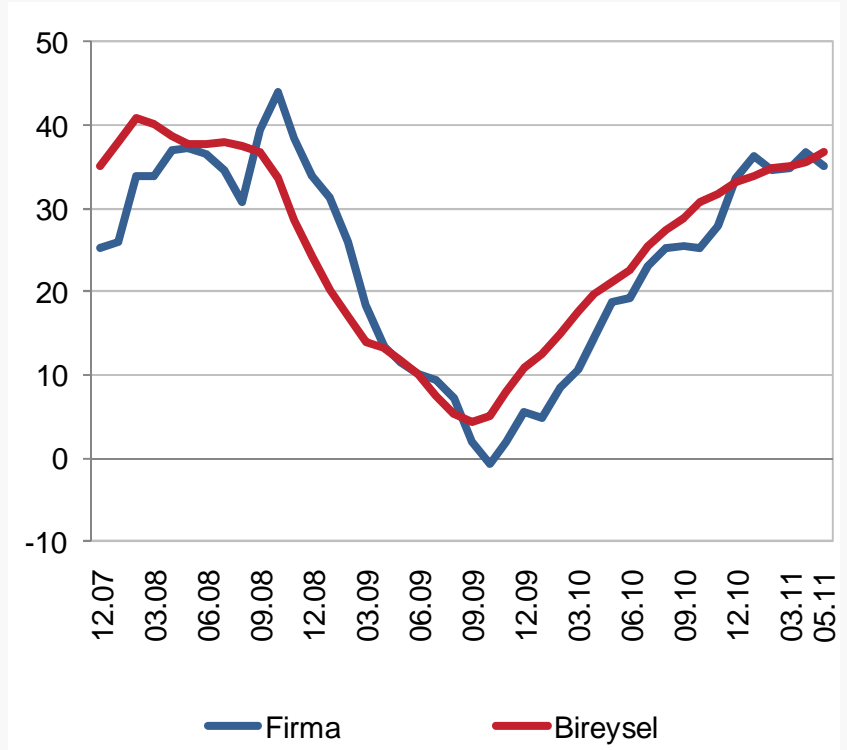
(*) Ağırlıklı ortalama faiz oranlarıdır.

**Kredi ve Mevduat Değişimi / GSYH
(TGA Hariç, %) ¹**



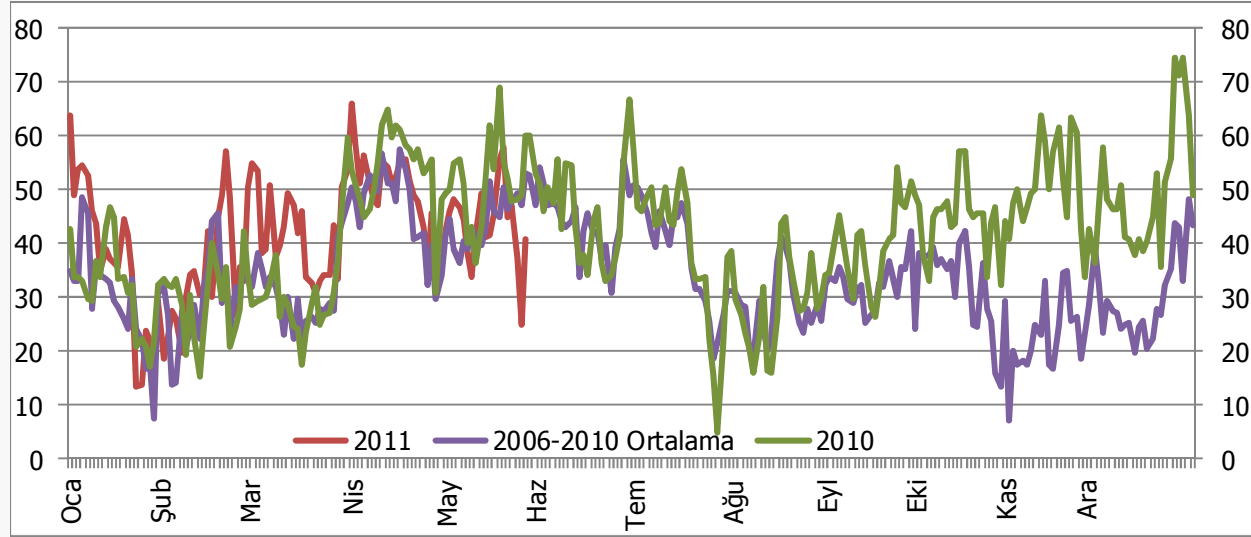
(1) 2011 yılı ilk çeyreğine ilişkin GSYH verisi tahmini değerdir.

Kredilerin Yıllık Değişimi (yoy,%)



Kredi Büyümesi

Toplam Krediler (Yıllıklandırılmış, 20 Günlük Ortalama)



Tüketici Kredileri (Yıllıklandırılmış, 4 Haftalık Ortalama)

