

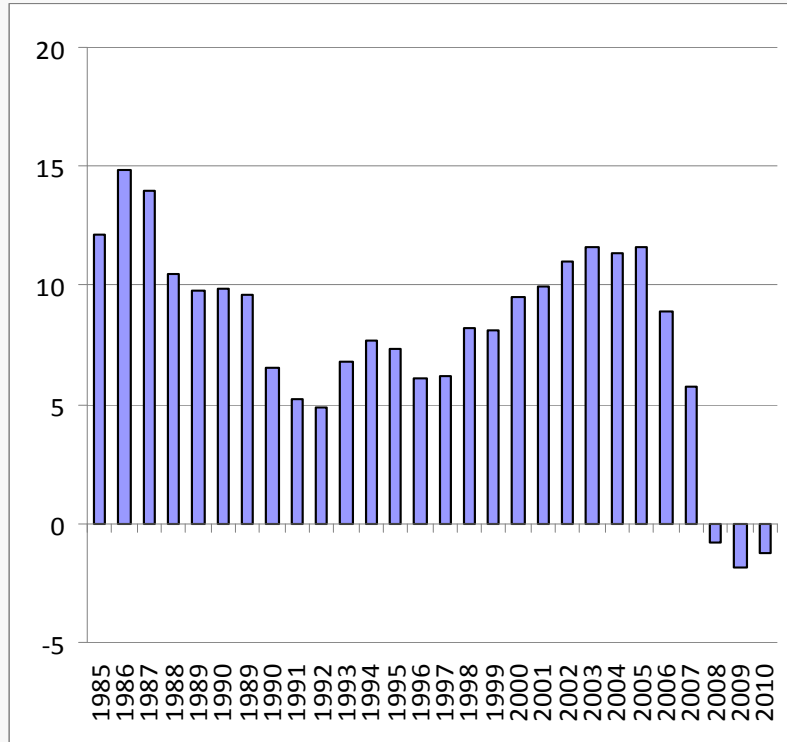
TÜRKİYE CUMHURİYET MERKEZ BANKASI

Durmuş YILMAZ
Başkan

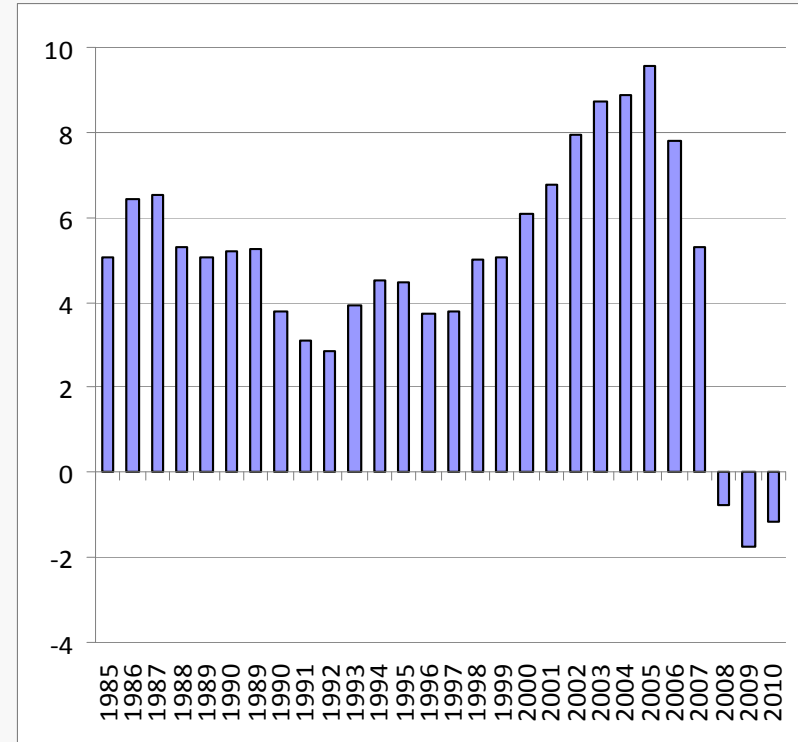
22 Aralık 2010

ABD'de Kredi Genişlemesi

**Tüketici Kredisinin Hacminde
Yıllık Değişim**
(yüzde)

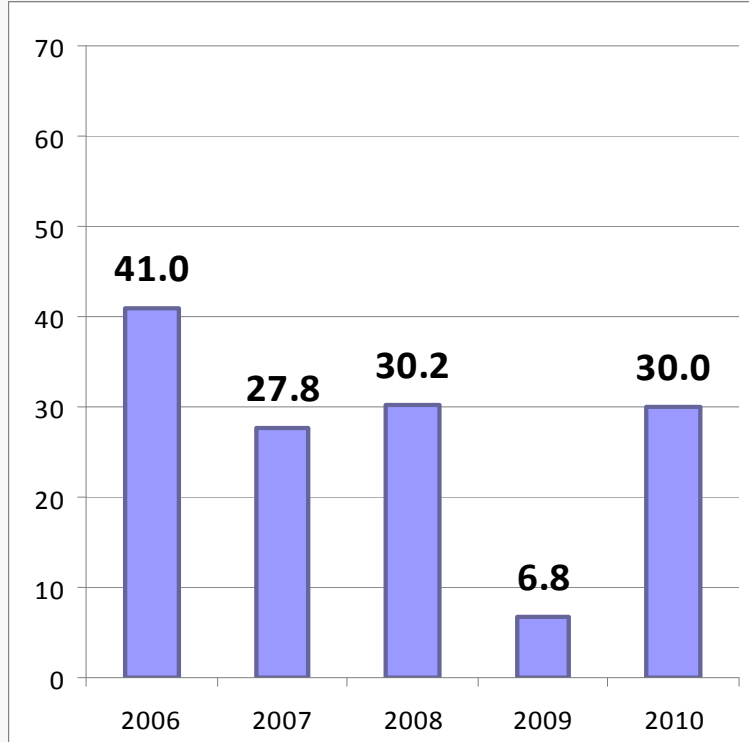


**Tüketici Kredisinin Hacmindeki
Değişimin GSYİH'ye Oranı**
(yüzde)

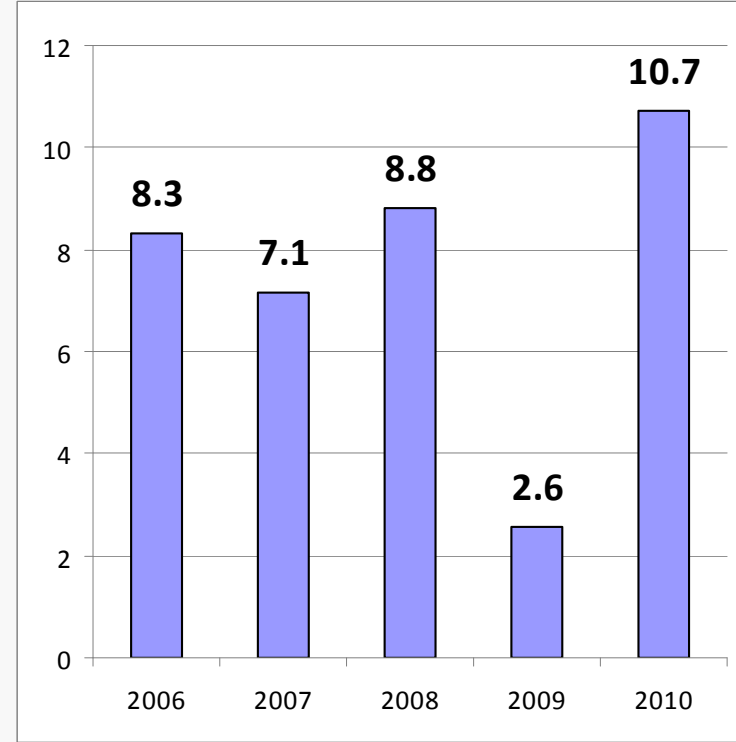


Türkiye'de Kredi Genişlemesi

Kredi Hacminde Yıllık Değişim
(yüzde)



Kredi Hacmindeki Değişimin GSYİH'ye Oranı
(yüzde)



Krediler ve Cari Açık

Cari Açık = Özel Sektör Tasarruf Açığı + Kamu Kesimi Tasarruf Açığı

*Cari Açık = Kredi Artışı – Mevduat Artışı + Kamu Kesimi Borçlanma Gereği + Diğer**

Kredi Büyüme Hızı (Yıllık değişim)	Cari Açığa Katkısı (GSYİH'nin yüzdesi)
%15	6,8
%20	9,1
%25	11,4
%30	13,7
%35	16,0
<hr/>	
Kredi/GSYİH:	%45,6

* Portföy yatırımları, doğrudan yabancı yatırım, vb.

Krediler ve Cari Açık

$$\text{Cari Açık} = \text{Kredi Artışı} - \text{Mevduat Artışı} + \text{Kamu Kesimi Borçlanma Gereği} + \text{Diğer}^*$$

2011 Yılı Kredi Büyüme Hızı (yıllık değişim)	2011 Yılı Cari Açık (GSYİH'nin yüzdesi)
%15	1,2
%20	3,3
%25	5,4
%30	7,5
%35	9,6

Kredi büyümesindeki 5 yüzde puanlık bir artış, cari açığı 2,1 puan artırmaktadır.

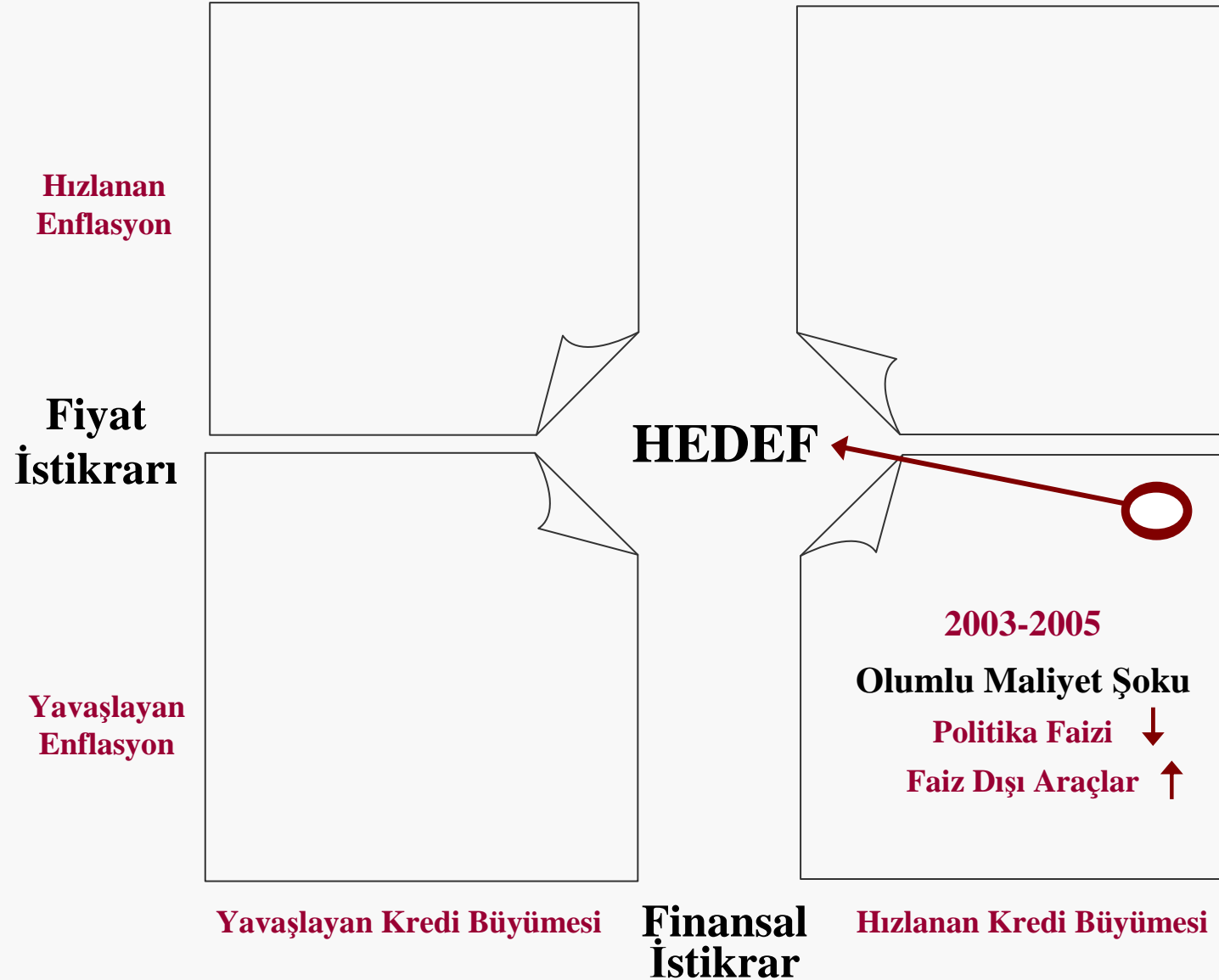
2011 Yılına İlişkin Varsayımlar

Büyüme (OVP):	%4,5
Enflasyon (OVP):	%5,3
Kamu Kesimi Borçlanma Gereği (OVP):	%2,0
Mevduat / GSYİH:	%57,4
Mevduat Büyümesi:	%16,1

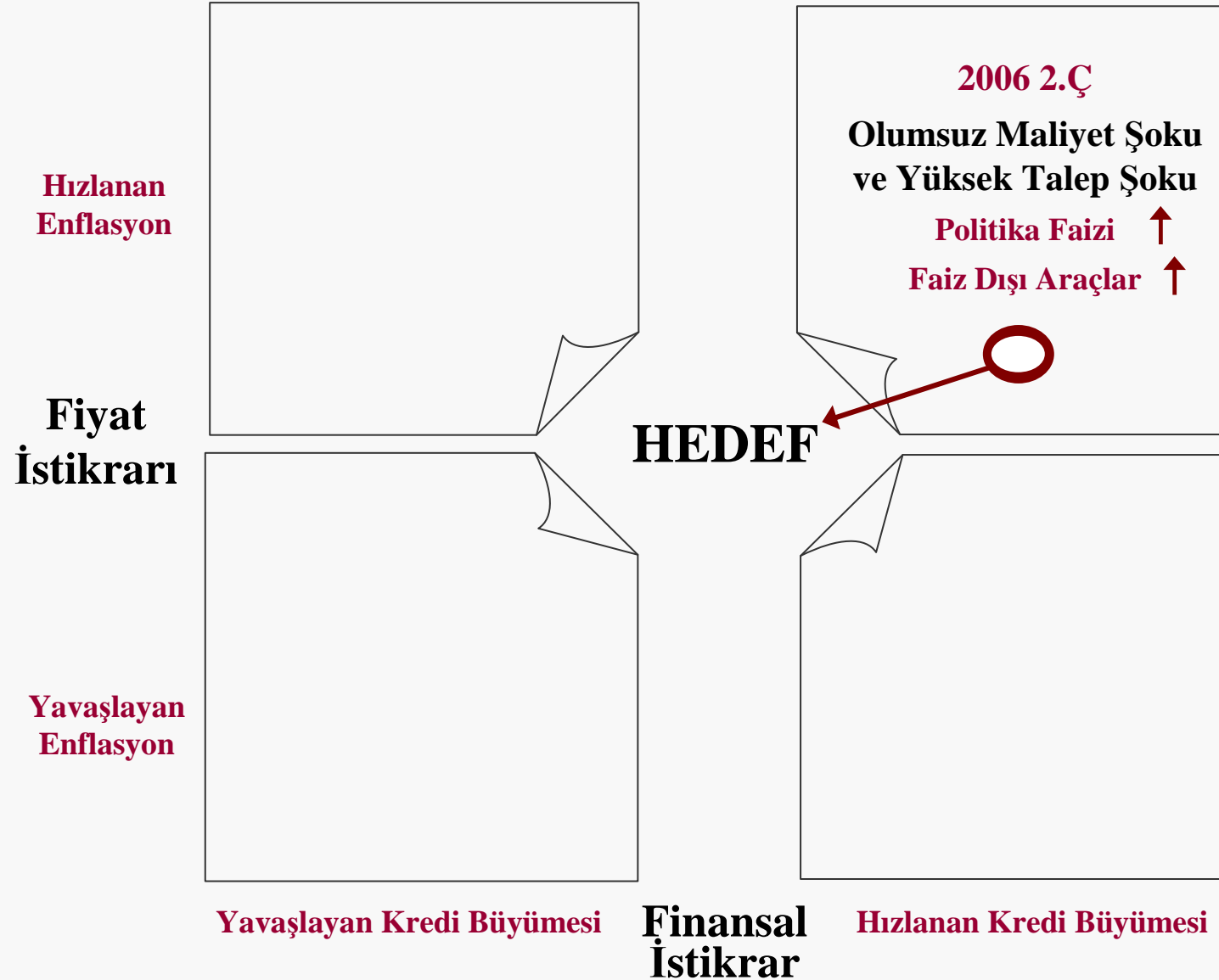
Genel Deęerlendirme

- Kredi genişlemesinin, Orta Vadeli Programdaki (OVP) makro ekonomik hedeflerle tutarlı bir düzeyde gerçekleşmesi önem taşımaktadır.
- Bunun yanında, bankacılık sektörünün yükümlülüklerinin vadelerinin uzatılmasına yönelik önlemler alınmaya devam edilecektir.

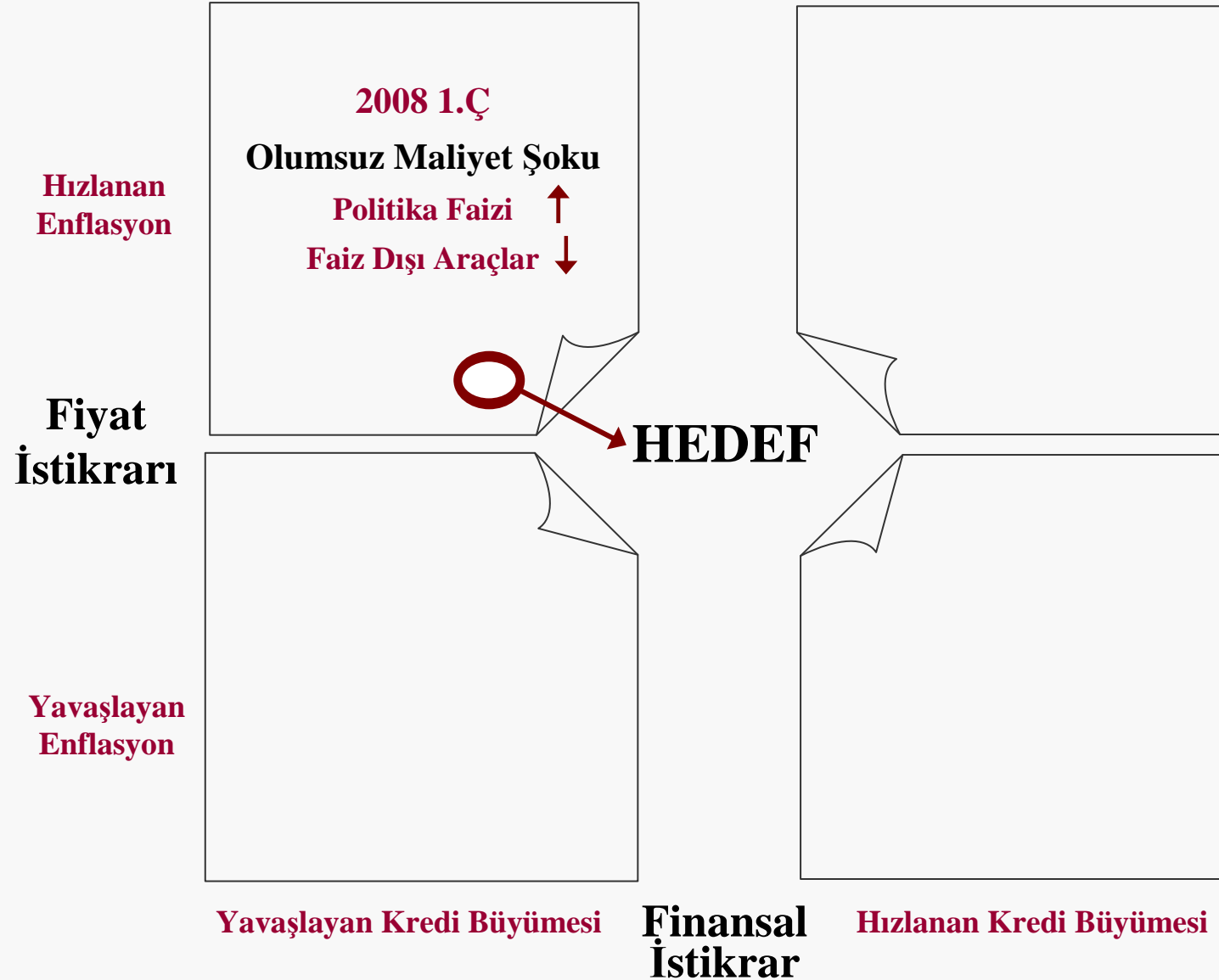
Mevcut Konjunktürde Ekonomi Politikası



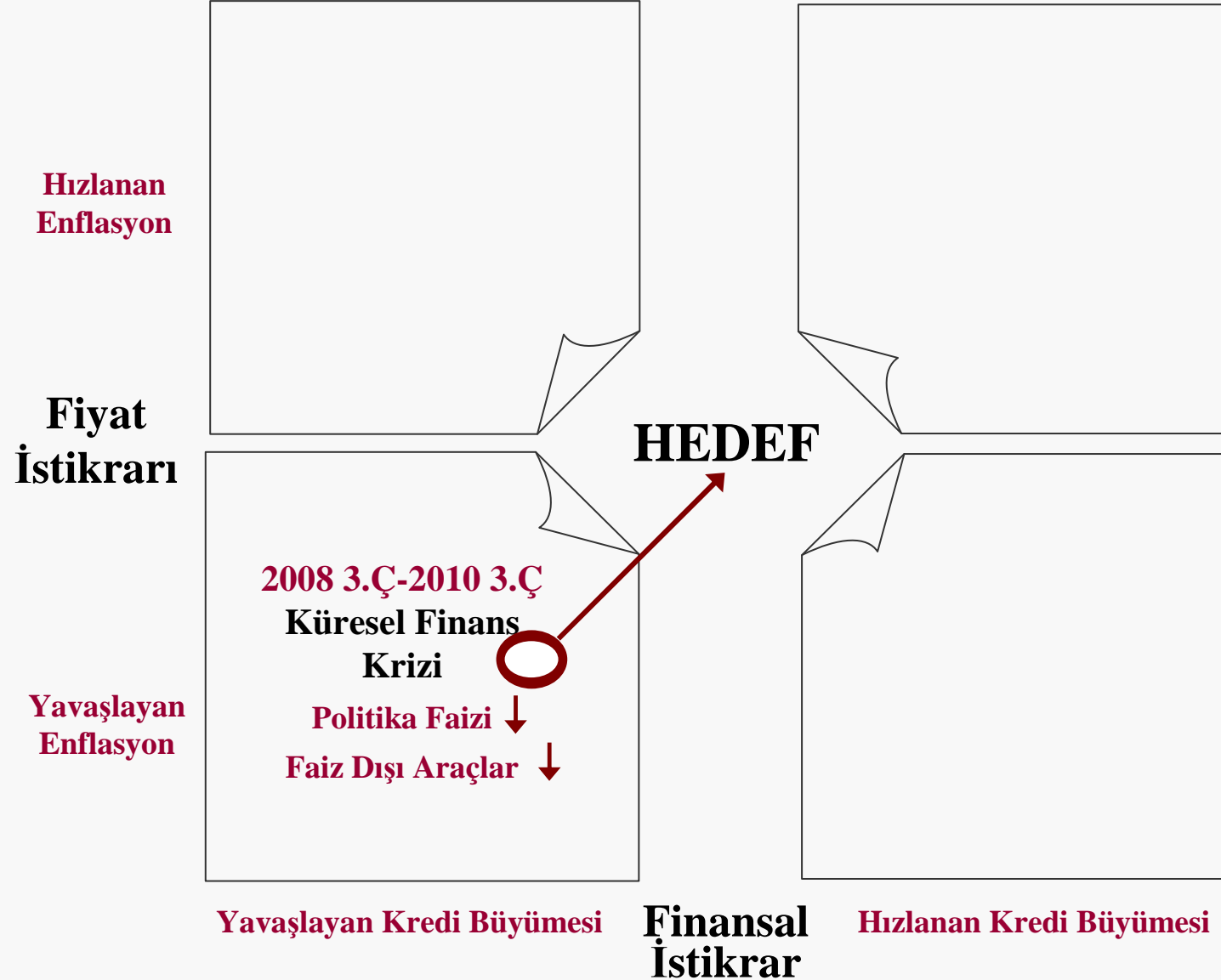
Mevcut Konjunktürde Ekonomi Politikası



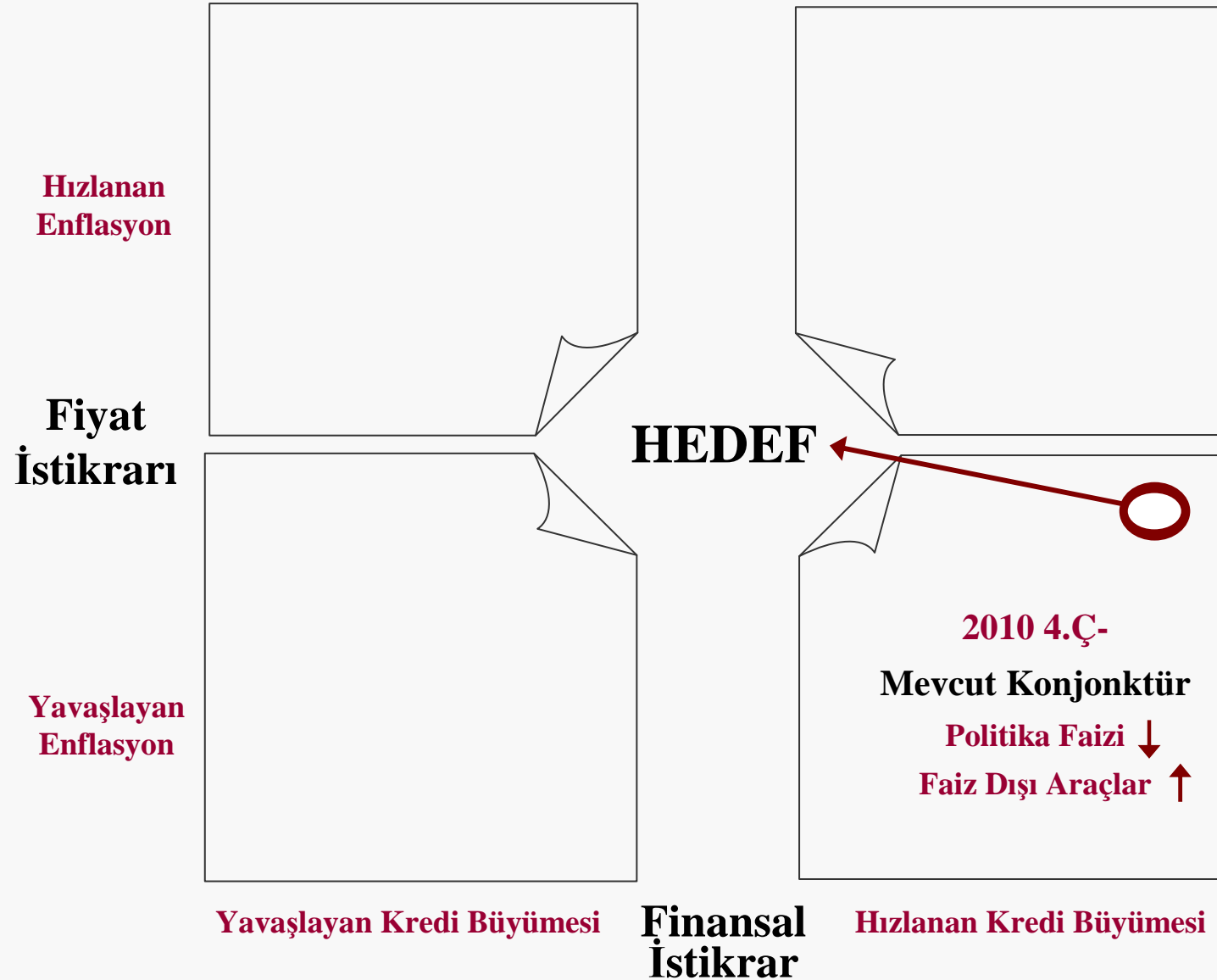
Mevcut Konjunktürde Ekonomi Politikası



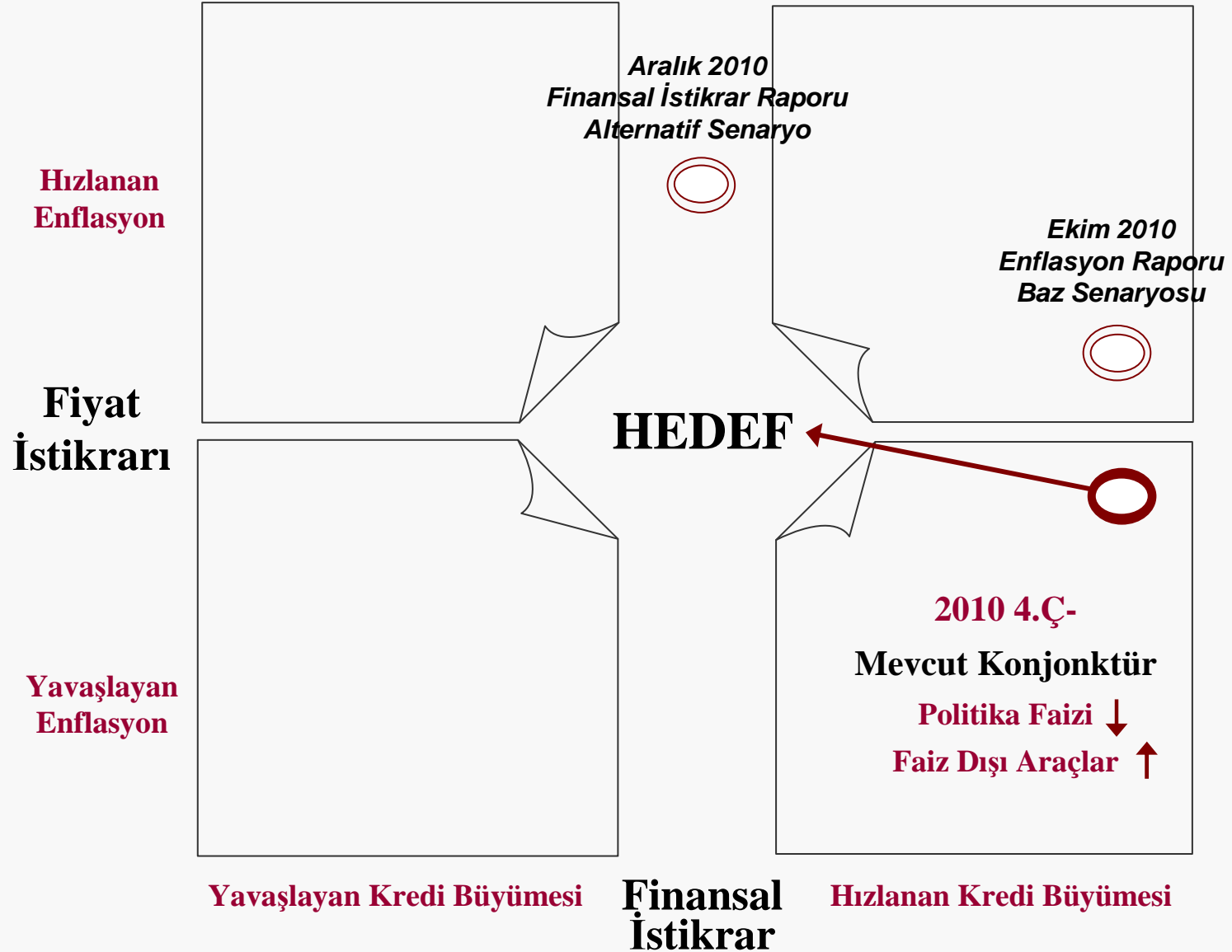
Mevcut Konjunktürde Ekonomi Politikası



Mevcut Konjunktürde Ekonomi Politikası



Mevcut Konjunktürde Ekonomi Politikası



TÜRKİYE CUMHURİYET MERKEZ BANKASI

Durmuş YILMAZ
Başkan

22 Aralık 2010