



**TÜRKİYE CUMHURİYET
MERKEZ BANKASI**

EKONOMİK GÖRÜNÜM

Adana Sanayi ve Ticaret Odası

Erdem Başçı

Başkan

16 Mart 2012

Adana

I. Küresel Gelişmeler

II. Para Politikası

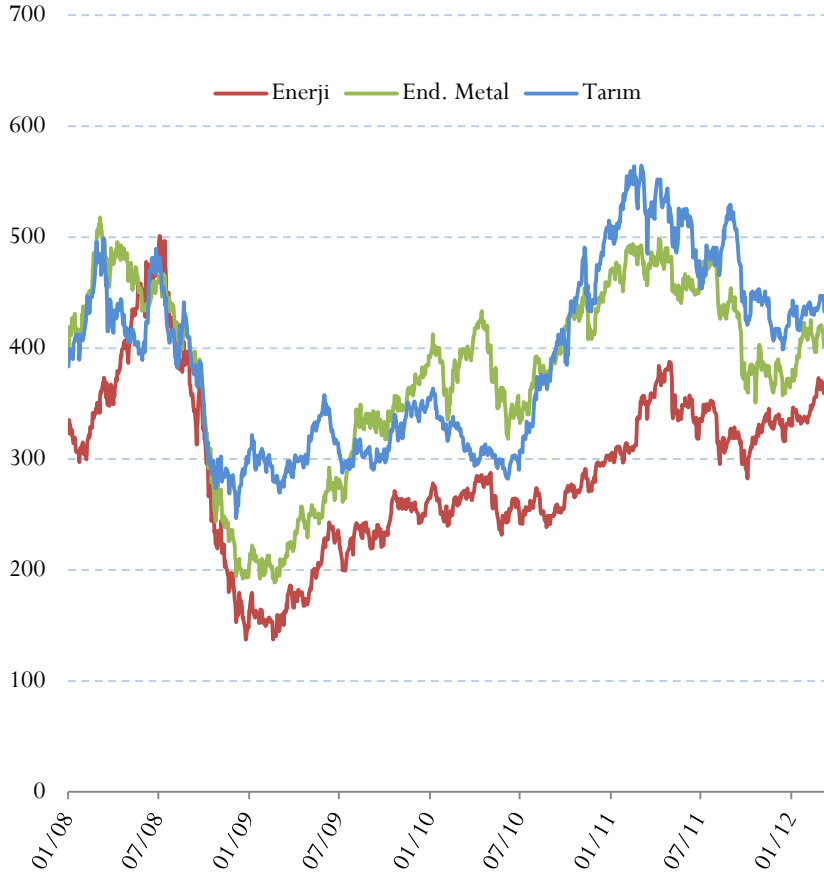
III. Türkiye Ekonomisinde Son Gelişmeler

I. Küresel Gelişmeler

II. Para Politikası

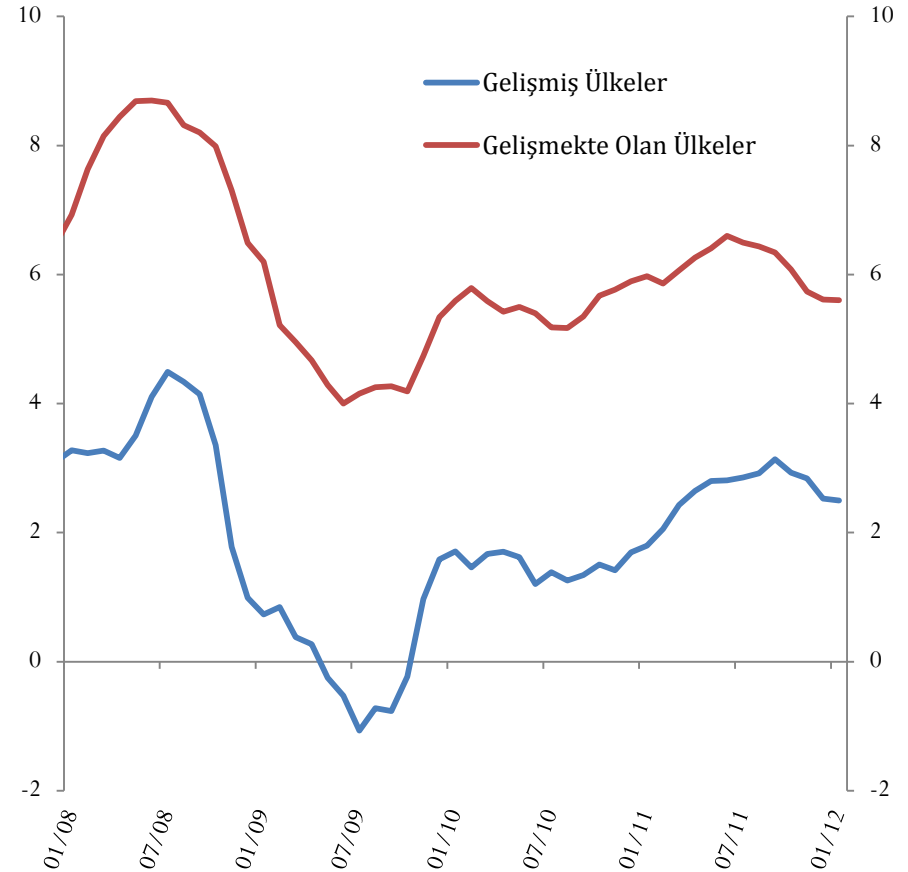
III. Türkiye Ekonomisinde Son Gelişmeler

Emtia Endeksleri



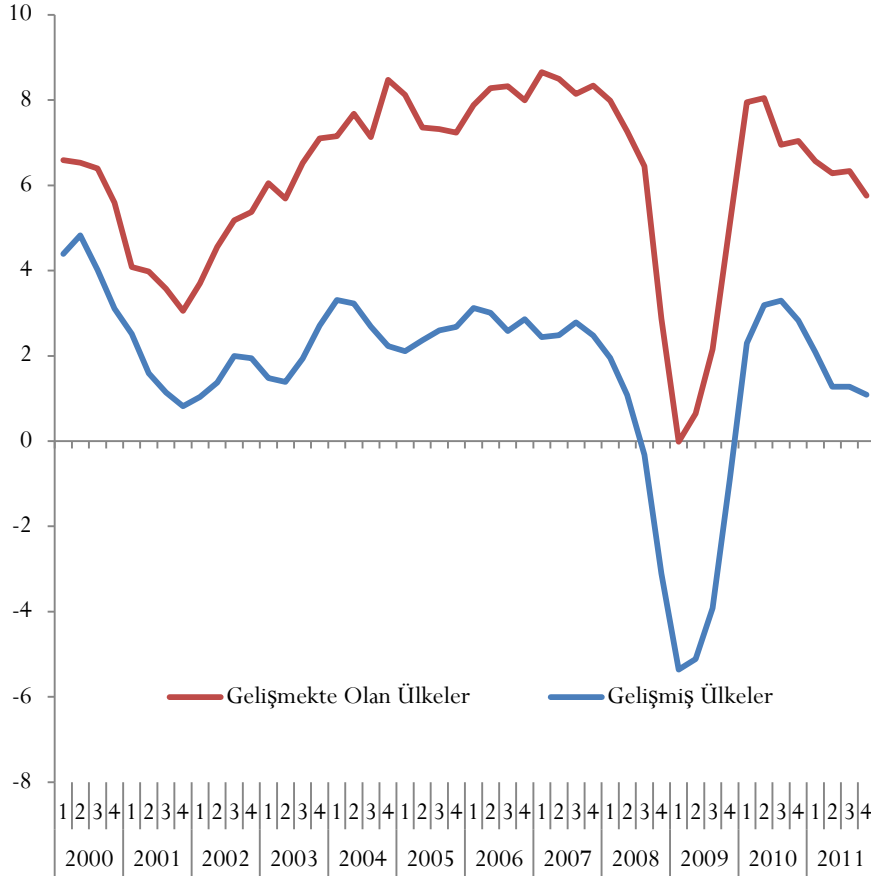
Kaynak: Bloomberg, TCMB

TÜFE Enflasyonu (Yıllık, Yüzde Değişim)



Kaynak: Bloomberg, TCMB

Toplulaştırılmış Büyüme Oranları* (Yüzde değişim, yıllık)



Kaynak: Bloomberg, TCMB

*Toplulaştırma yapılırken ülkeler GSYİH değerlerine göre ağırlıklandırılmıştır.

Gelişmiş Ülkelerde İşsizlik Oranları (Yüzde)



Kaynak: Bloomberg, TCMB.

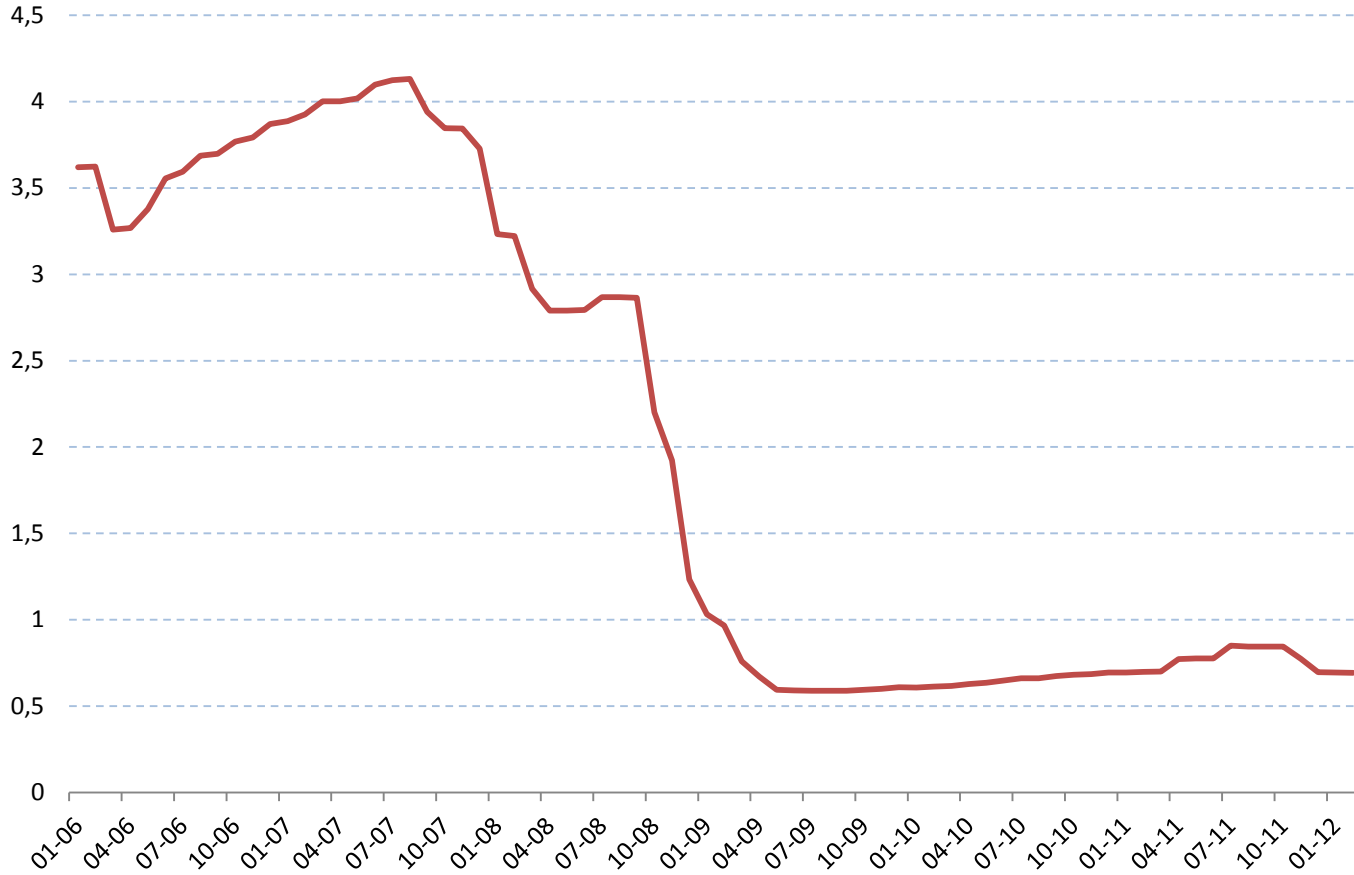
Consensus Forecast Büyüme Tahminleri

	2012								
	Haziran	Temmuz	Ağustos	Eylül	Ekim	Kasım	Aralık	Ocak	Şubat
Dünya	3,6	3,6	3,5	3,2	3,0	2,9	2,7	2,6	2,6
ABD	3,1	3,0	2,4	2,1	1,9	2,1	2,1	2,2	2,2
Euro Bölgesi	1,7	1,6	1,5	1,0	0,6	0,4	-0,1	-0,3	-0,3
Almanya	2,0	1,9	1,9	1,3	1,0	0,8	0,5	0,5	0,6
Fransa	1,7	1,7	1,7	1,2	0,9	0,7	0,1	0,0	0,0
İtalya	1,1	1,0	0,8	0,3	0,0	-0,2	-1,0	-1,3	-1,4
İngiltere	2,1	2,2	2,0	1,8	1,5	1,1	0,7	0,5	0,5
Japonya	3,2	3,1	3,1	2,4	2,2	2,1	2,0	1,9	1,8
Asya-Pasifik*	5,8	5,7	5,8	5,4	5,2	5,2	5,0	5,0	4,9
Çin	8,8	8,8	8,8	8,6	8,5	8,5	8,3	8,4	8,4
Hindistan	8,4	8,3	8,1	8,0	7,9	7,7	7,5	7,0	7,0
Latin Amerika	4,2	4,2	4,2	4,1	4,0	3,9	3,7	3,5	3,6
Doğu Avrupa	4,3	4,3	4,2	4,0	3,4	3,3	2,9	2,6	2,4
Türkiye**	4,8	4,9	4,4	4,3	3,8	3,7	3,4	3,3	3,5

* Tahminlerde Japonya dahildir.

** Türkiye'ye ilişkin büyüme tahminleri TCMB Beklenti Anketi'nden alınmıştır.

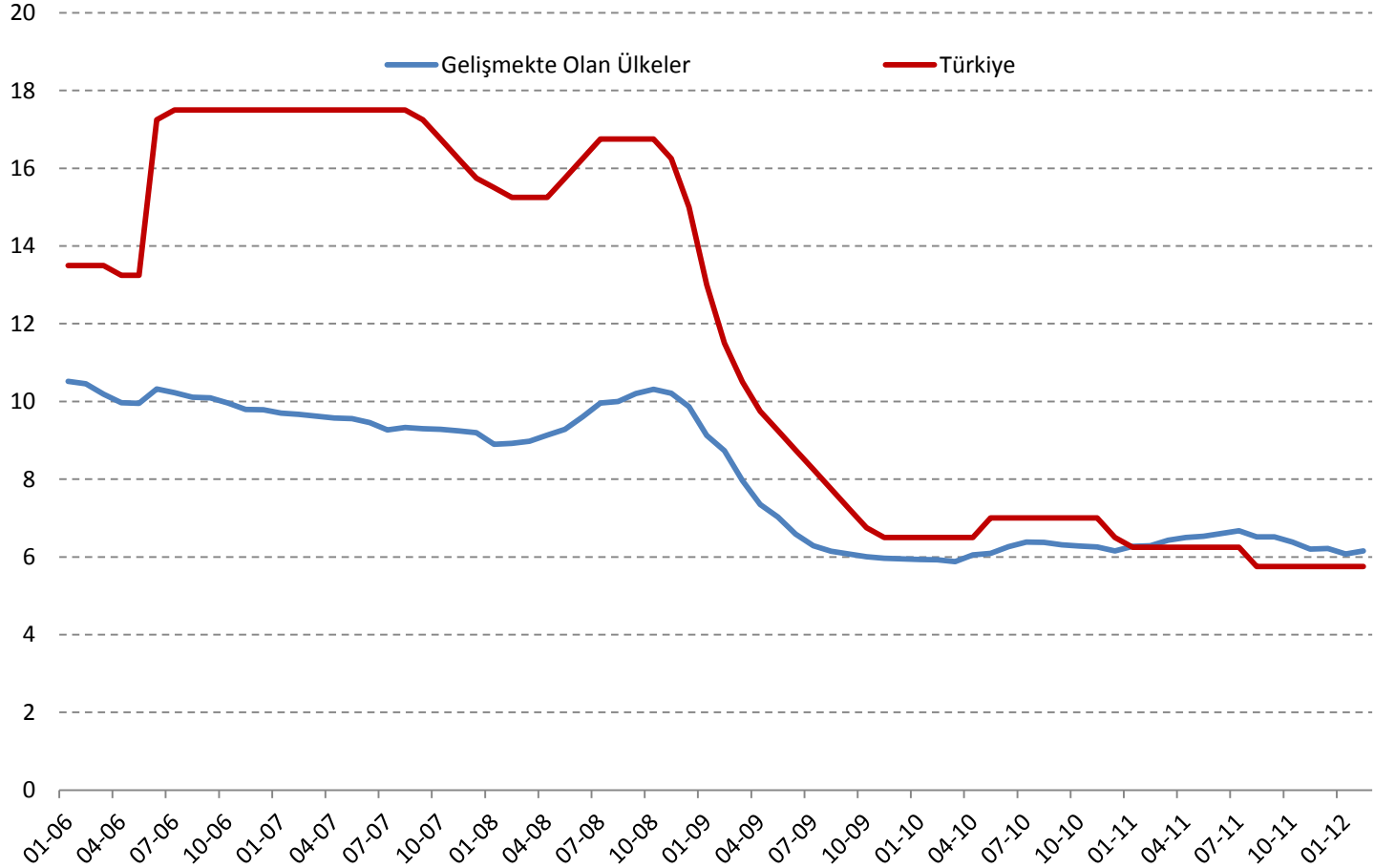
Gelişmiş Ülkeler Politika Faiz Oranı (Yüzde)



Kaynak: Bloomberg, TCMB

Gelişmiş Ülkeler: ABD, Euro B., Japonya, İngiltere, Kanada, G. Kore, Avustralya, İsviçre, İsveç, Norveç, Danimarka, Hong Kong, İsrail, Yeni Zelanda.

Enflasyon Hedeflemesi Yapan Gelişmekte Olan Ülkeler Politika Faiz Oranı (Yüzde)



Kaynak: Bloomberg, TCMB

Gelişmekte Olan Ülkeler: Brezilya, Meksika, Polonya, Endonezya, G. Afrika, Tayland, Çek Cum., Kolombiya, Macaristan, Romanya, Filipinler.

Parasal Genişleme

1. Varlık Alım Programları

Amerika, İngiltere ve Japonya Merkez Bankaları

2. Uzun Vadeli Fonlama

Avrupa Merkez Bankası

Fazla Kaydi Para* (FED)

(Milyar Dolar)

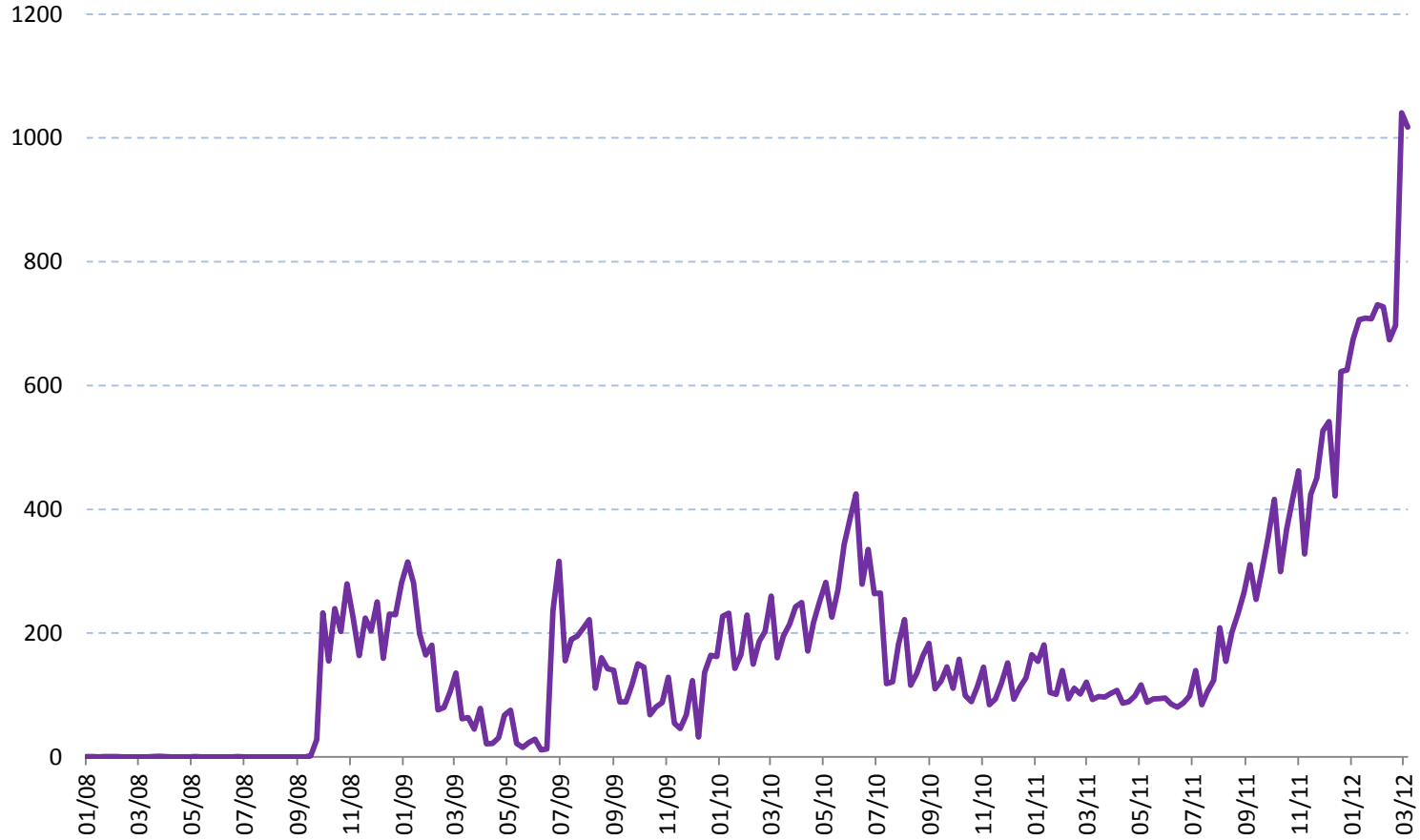


Kaynak: Amerika Merkez Bankası, TCMB.

*Fazla Kaydi Para = Federal Reserve Bilançosu Fazla Rezerv Kalemi

Fazla Kaydi Para* (ECB)

(Milyar Euro)

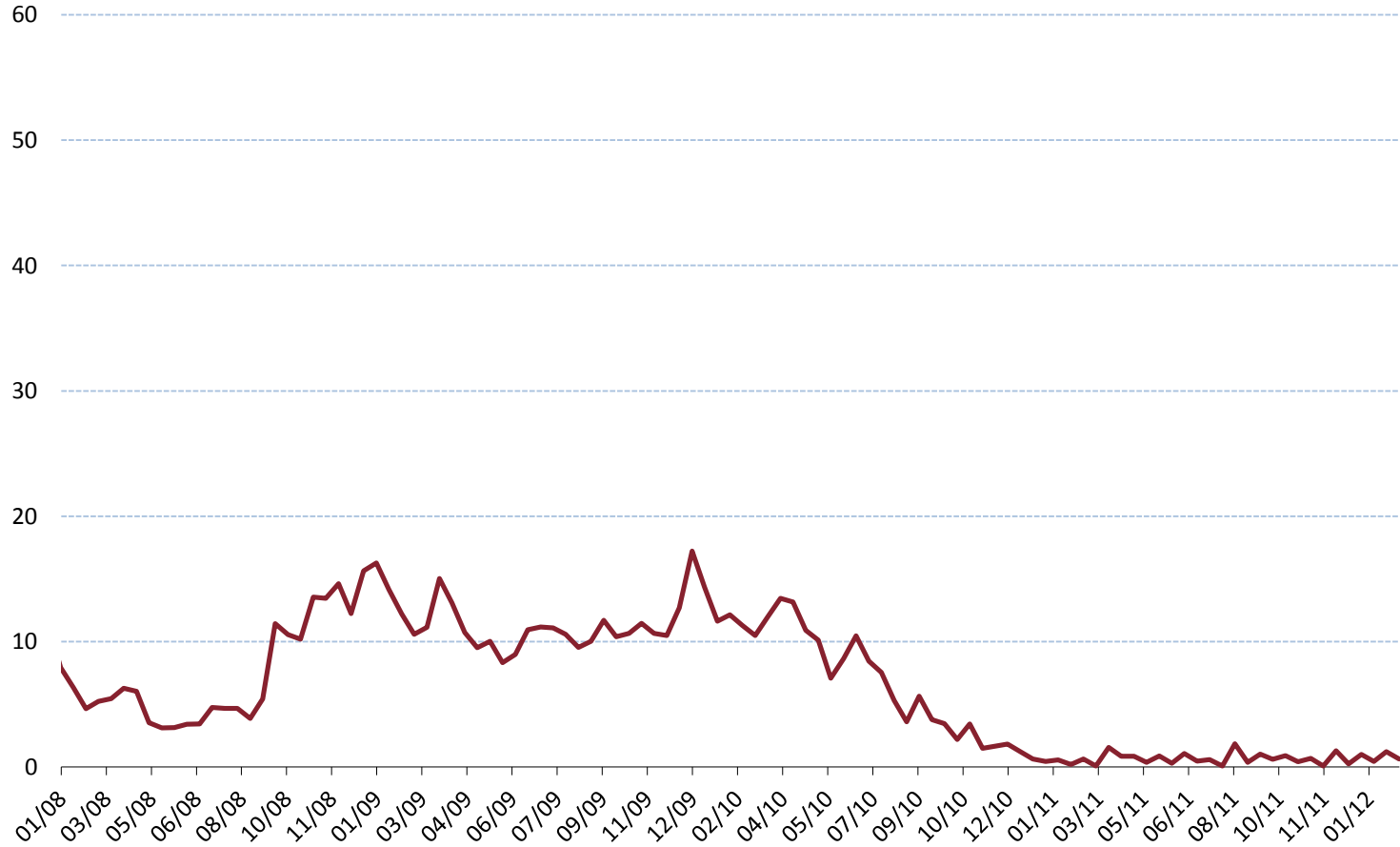


Kaynak: Avrupa Merkez Bankası, TCMB.

*Fazla Kaydi Para = ECB Bilançosu Mevduat İmkanı Kalemi + Sabit Vadeli Mevduatlar

Fazla Kaydi Para* (TCMB)

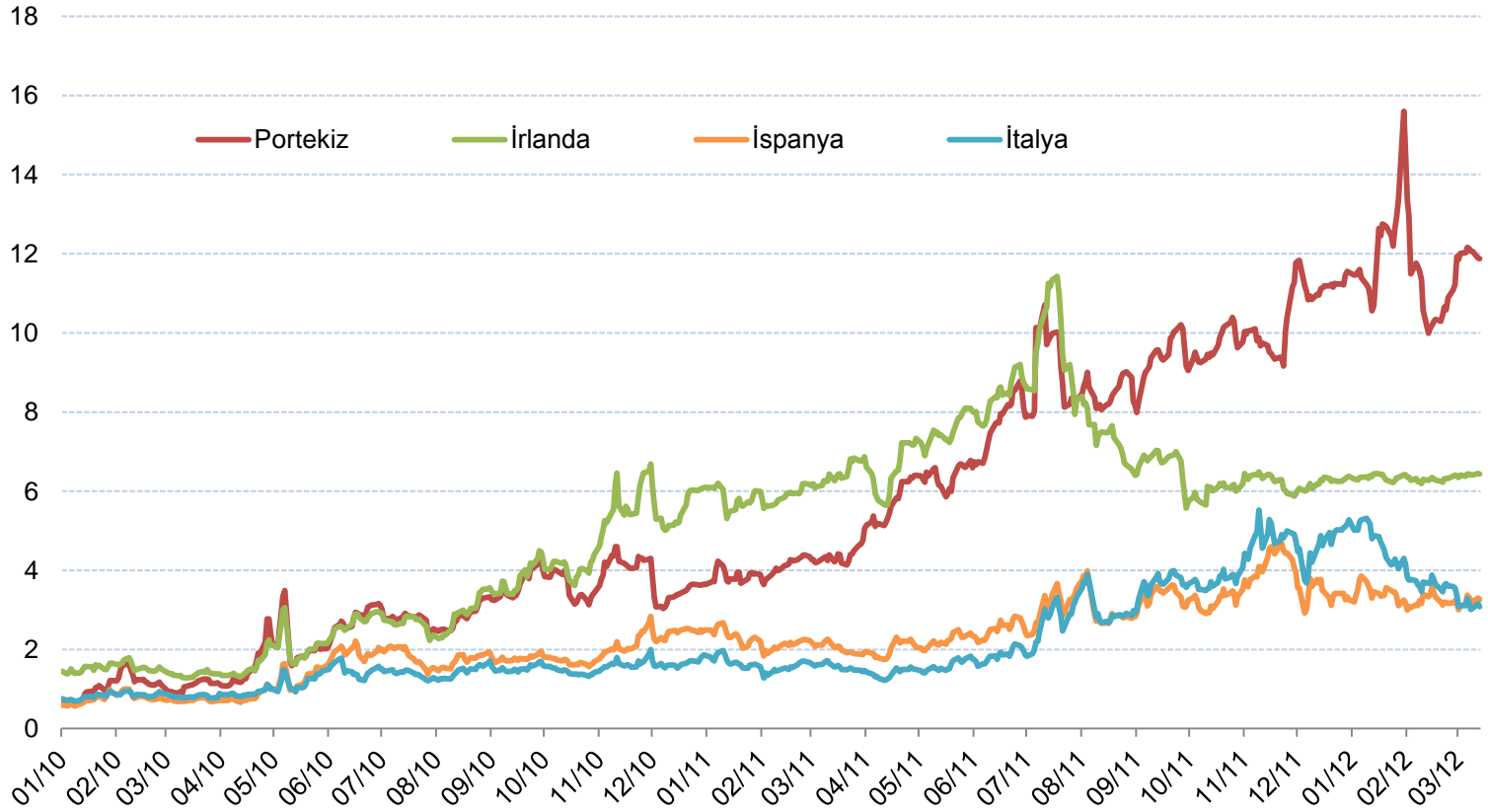
(Milyar TL)



Kaynak: TCMB.

* Fazla Kaydi Para = Gecelik Borçlanma + Serbest Mevduat – Zorunlu Karşılıklar

Seçilmiş Ülke Tahvillerinin Alman Tahvilleriyle Getiri Farkı (Puan, 10 yıl vadeli)

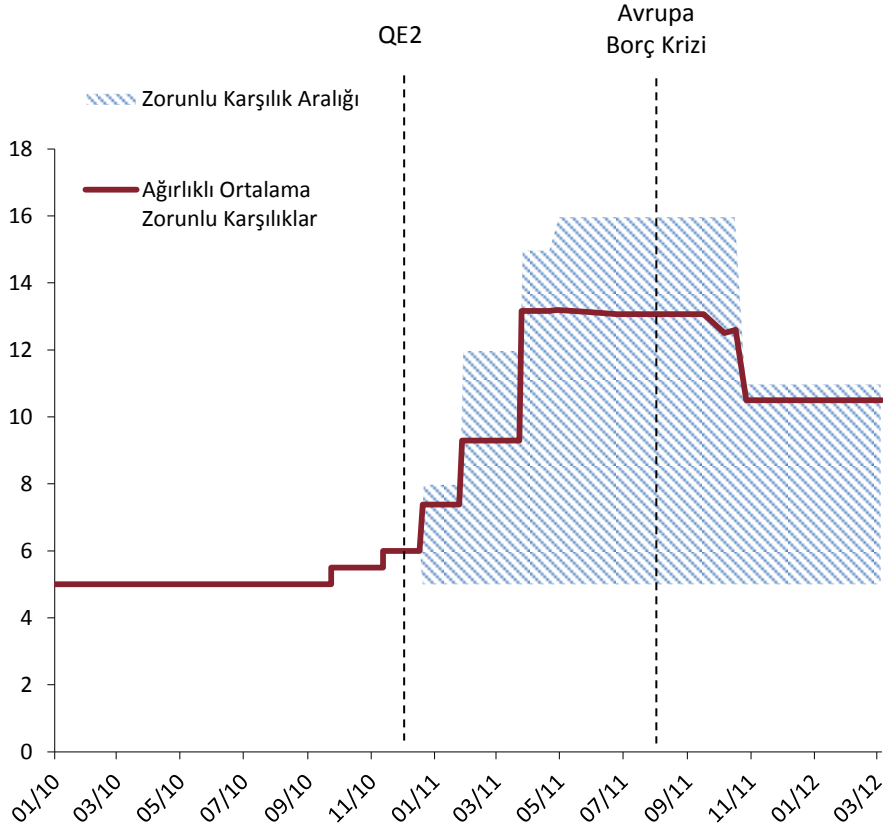


I. Küresel Gelişmeler

II. Para Politikası

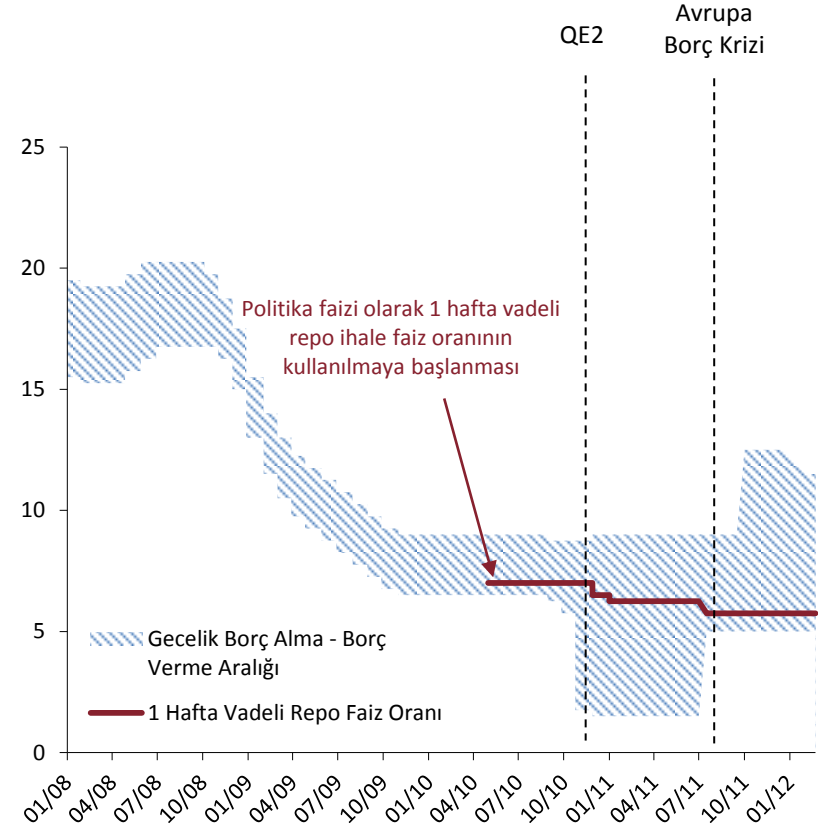
III. Türkiye Ekonomisinde Son Gelişmeler

TL Zorunlu Karşılık Oranları (Yüzde)



Kaynak: TCMB.

TCMB Faiz Oranları (Yüzde)



Kaynak: TCMB.

Ağırlıklı Politika

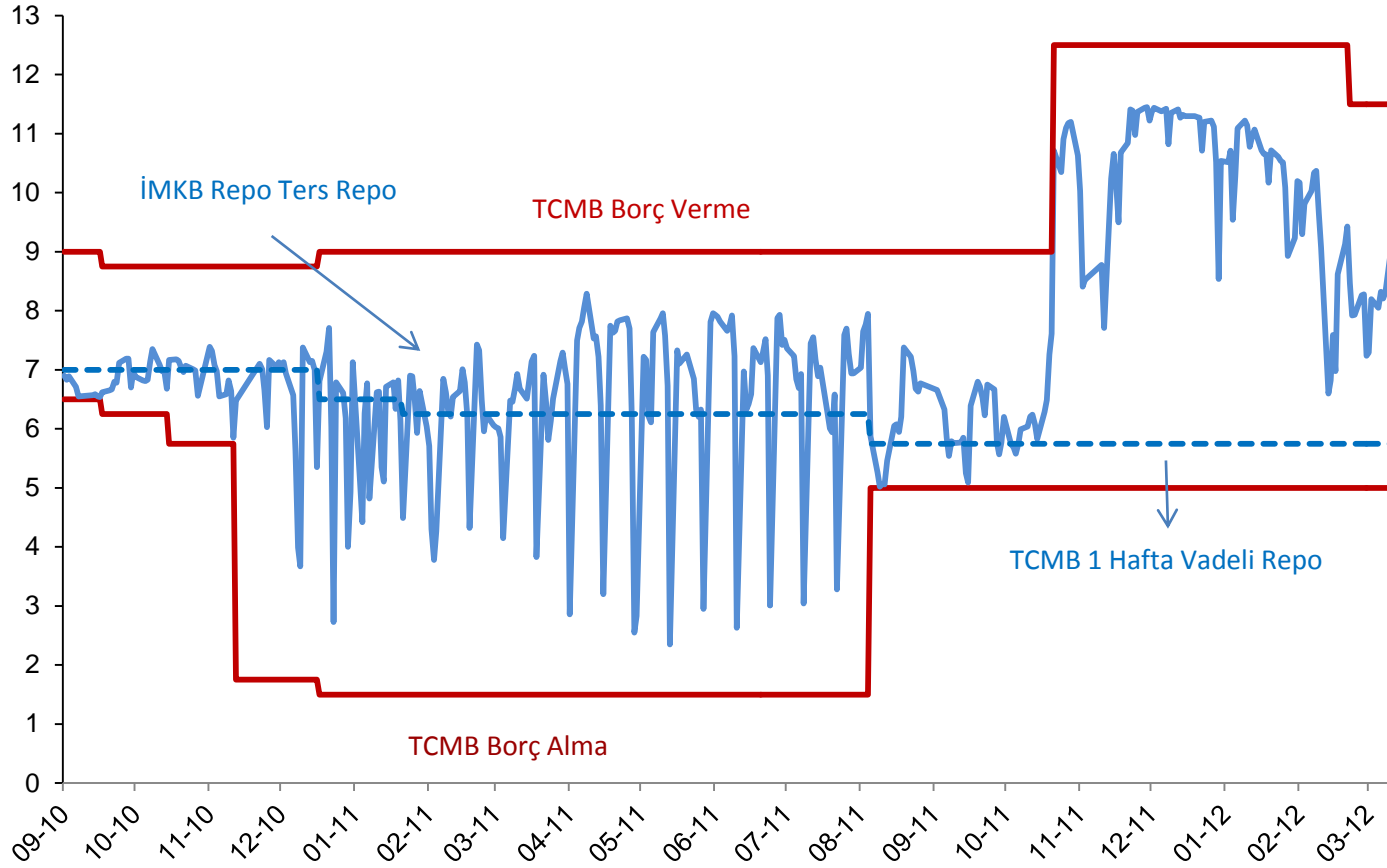
Ağustos 2011 Öncesi

Makro İhtiyati Sıkılaştırma

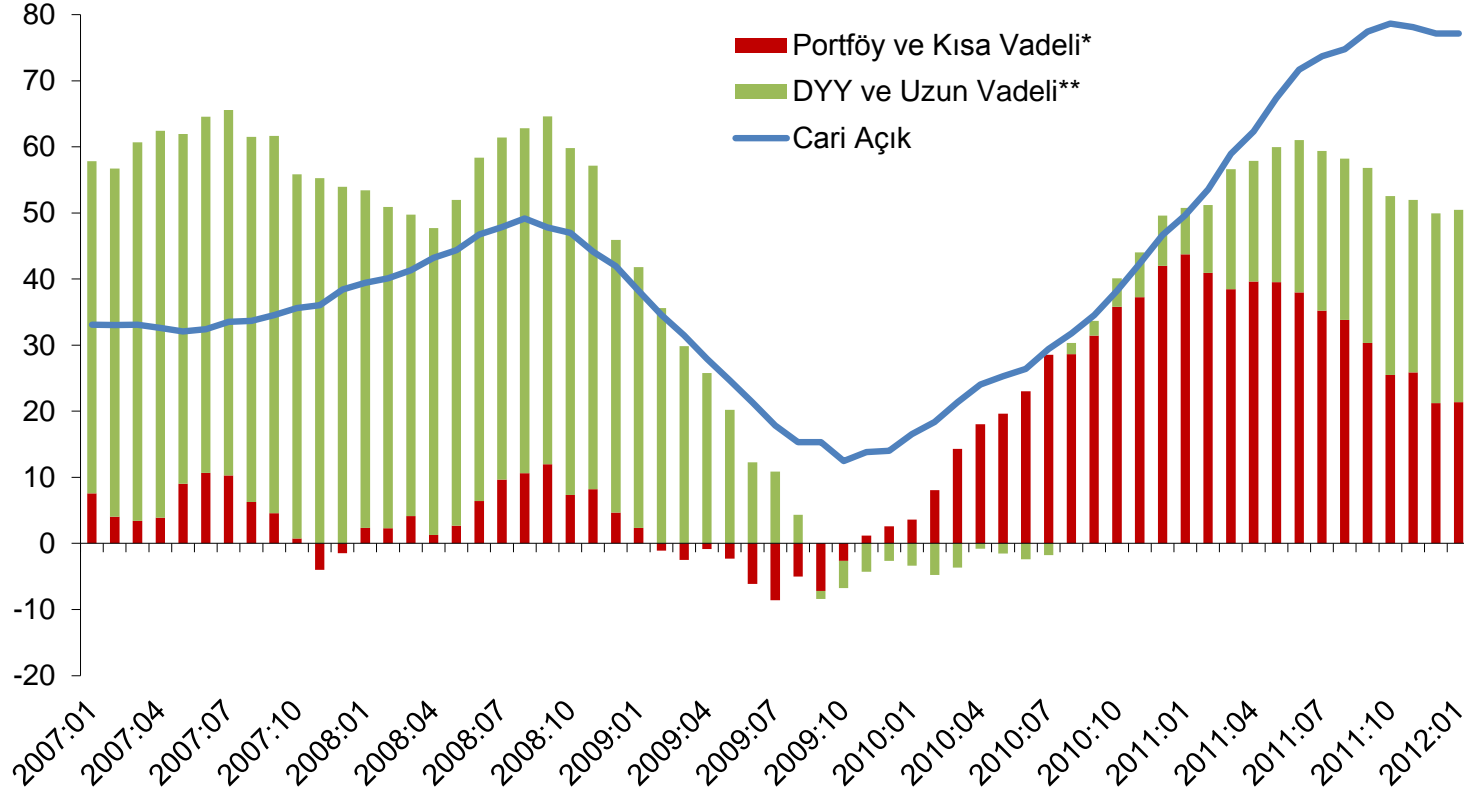
Ekim 2011 Sonrası

Parasal Sıkılaştırma

Gecelik Faiz Oranları (Yüzde)



Cari Açığın Temel Finansman Kaynakları (12-aylık kümülatif, Milyar Dolar)



*Portföy ve kısa vadeli sermaye hareketleri; hisse senetleri, hükümetin yurtiçi borç senetleri, bankalar ve diğer sektörlerin kısa vadeli kredileri ile bankalardaki mevduat kaleminin toplamından oluşmaktadır.

**Uzun vadeli sermaye hareketleri; bankalar ve diğer sektörlerin uzun vadeli net kredileri ile bankalar ve Hazine'nin yurtdışına ihraç ettikleri tahvilleri kapsamaktadır.

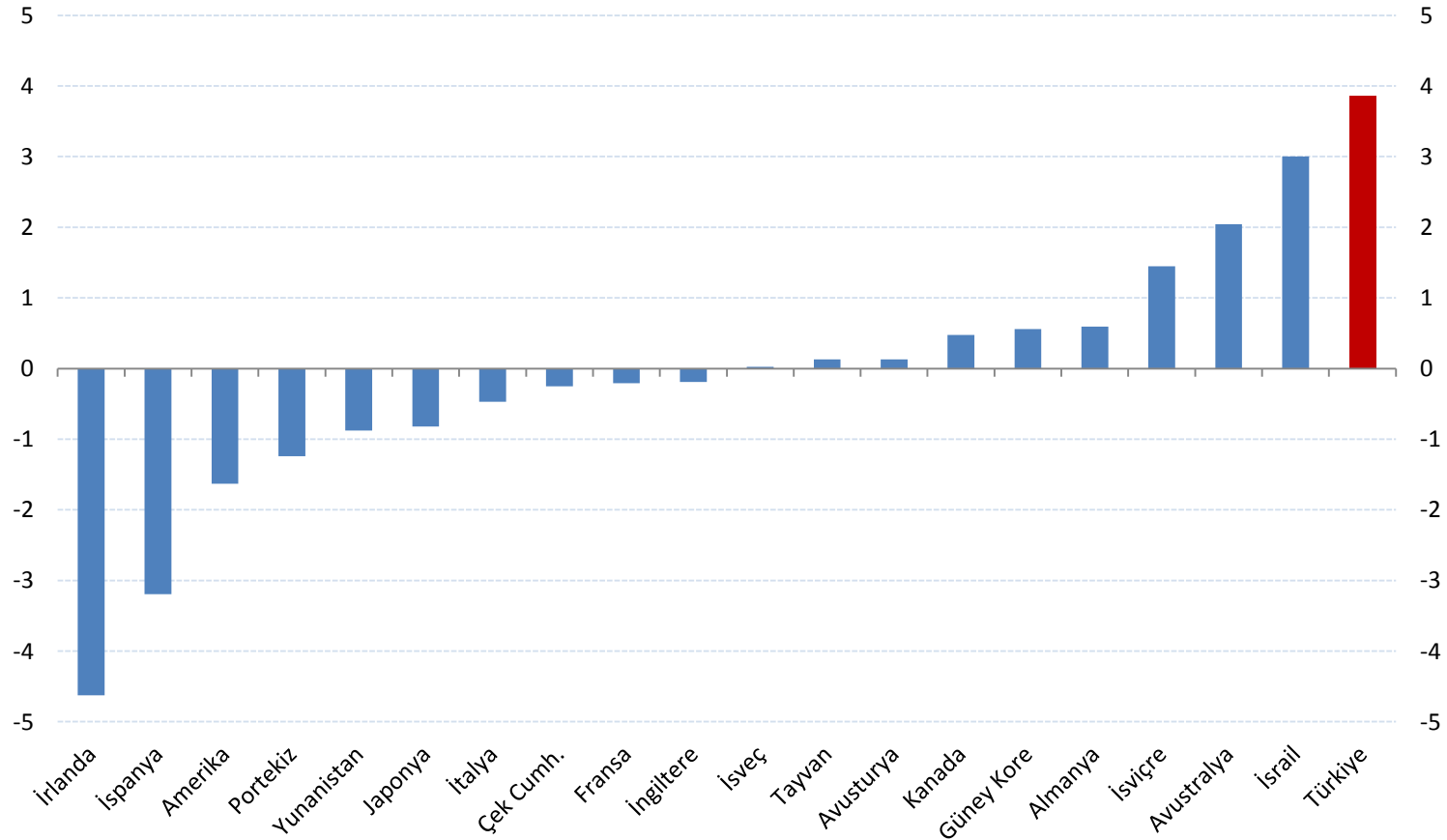
Kaynak: TCMB

I. Küresel Gelişmeler

II. Para Politikası

III. Türkiye Ekonomisinde Son Gelişmeler

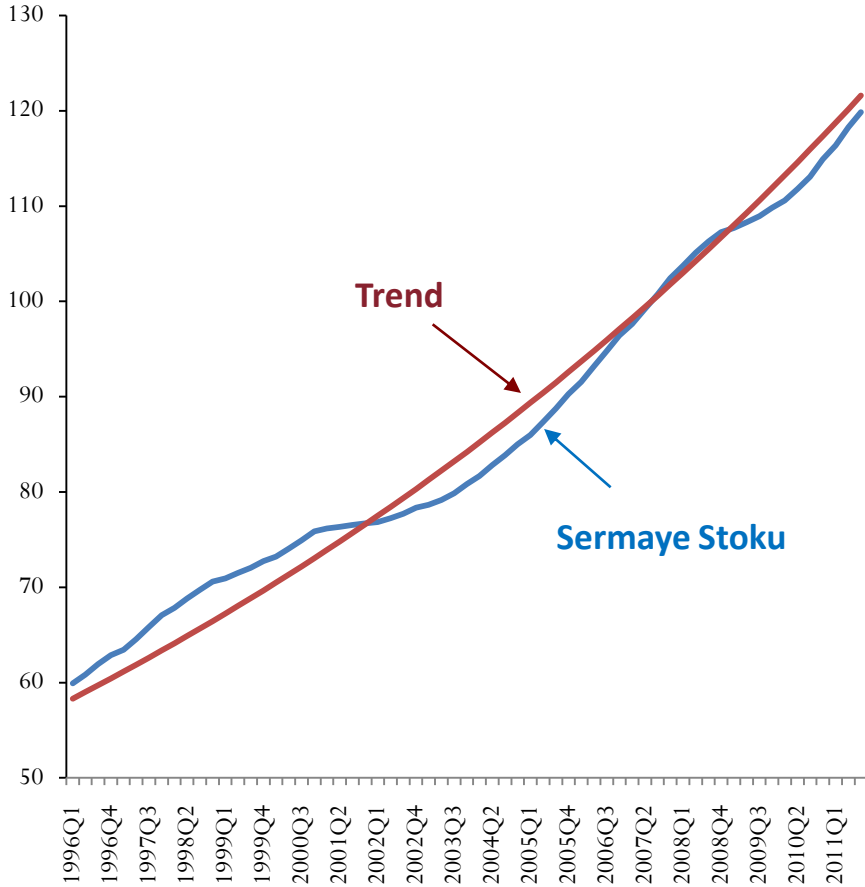
Yıllık Ortalama İstihdam Büyümesi* (Yüzde, 2007-2010)



Kaynak: WEO, TÜİK, TCMB.

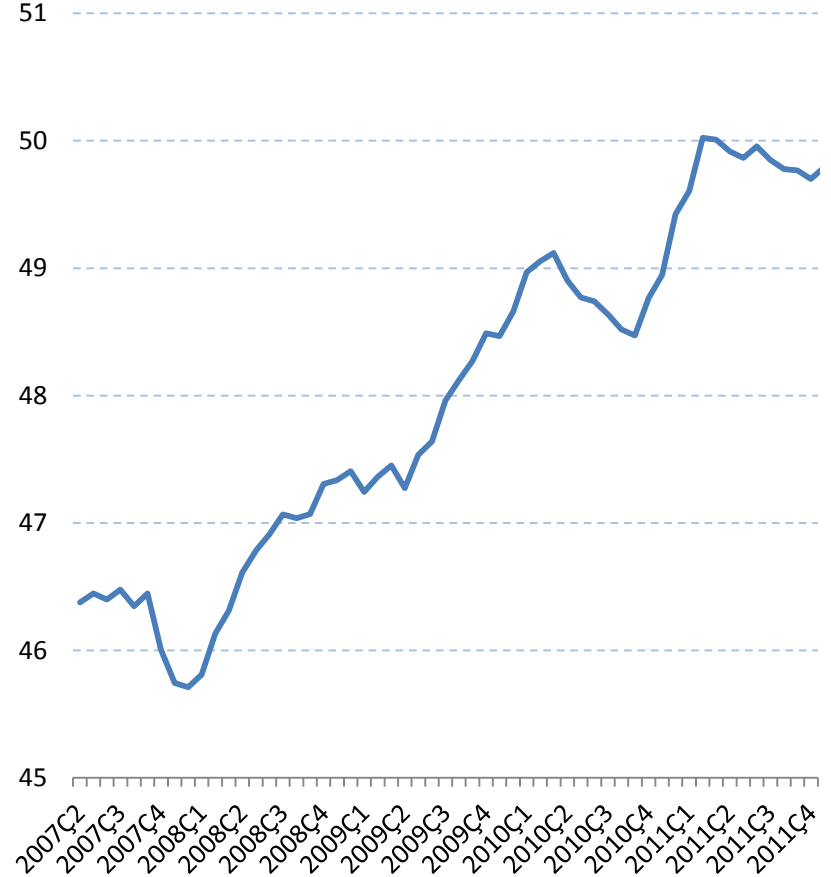
*Doğal logaritma farkları.

Sermaye Stoku
(sabit fiyat, 2007=100)



Kaynak: TÜİK, TCMB.

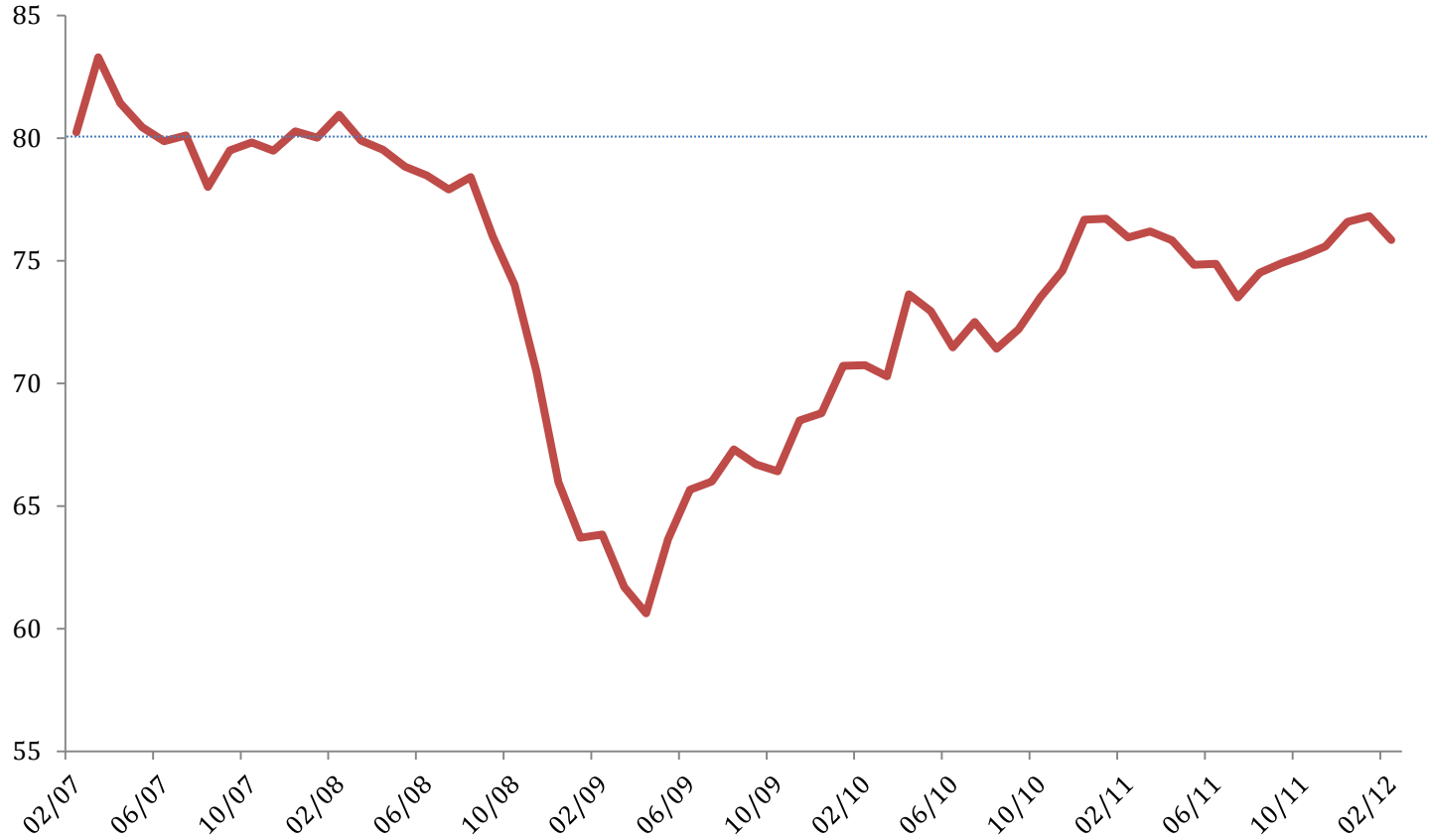
İşgücüne Katılım Oranı*
(yüzde)



Kaynak: TÜİK, TCMB.

*Mevsimsellikten arındırılmış.

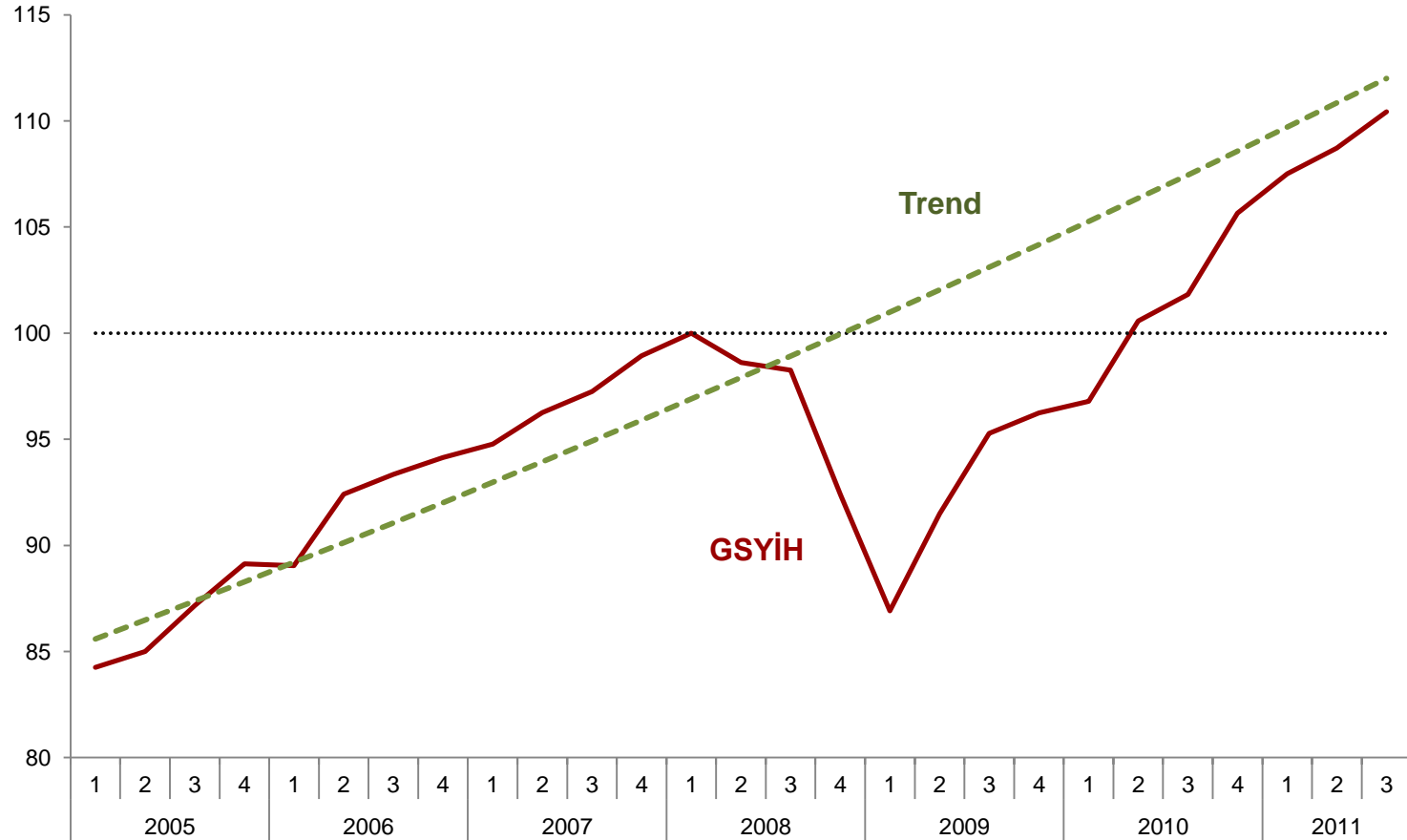
Kapasite Kullanım Oranı (Yüzde, mevsimsellikten arındırılmış)



Kaynak: TCMB

GSYİH

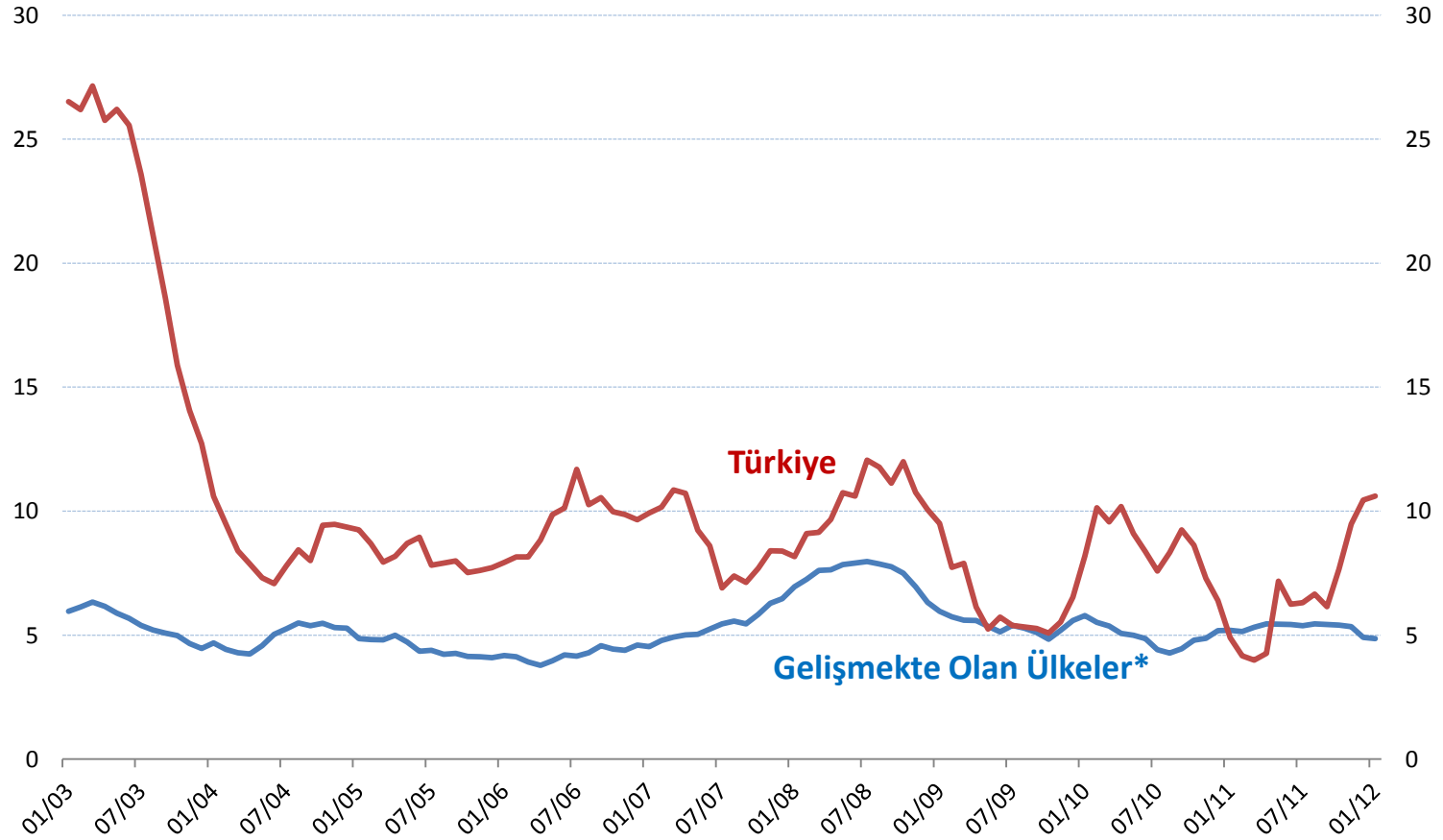
(Mevsimsellikten Arındırılmış, 2008 Ç1=100)



Kaynak: TÜİK, TCMB.

Türkiye ve Gelişmekte Olan Ülkelerde Enflasyon

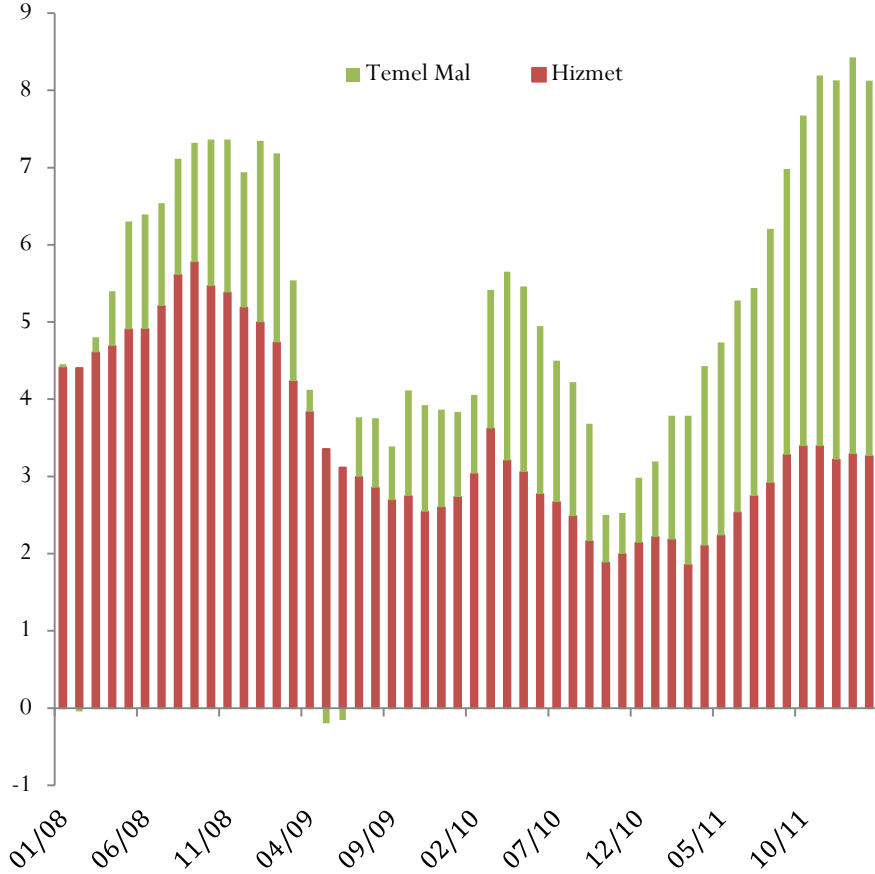
(Yüzde)



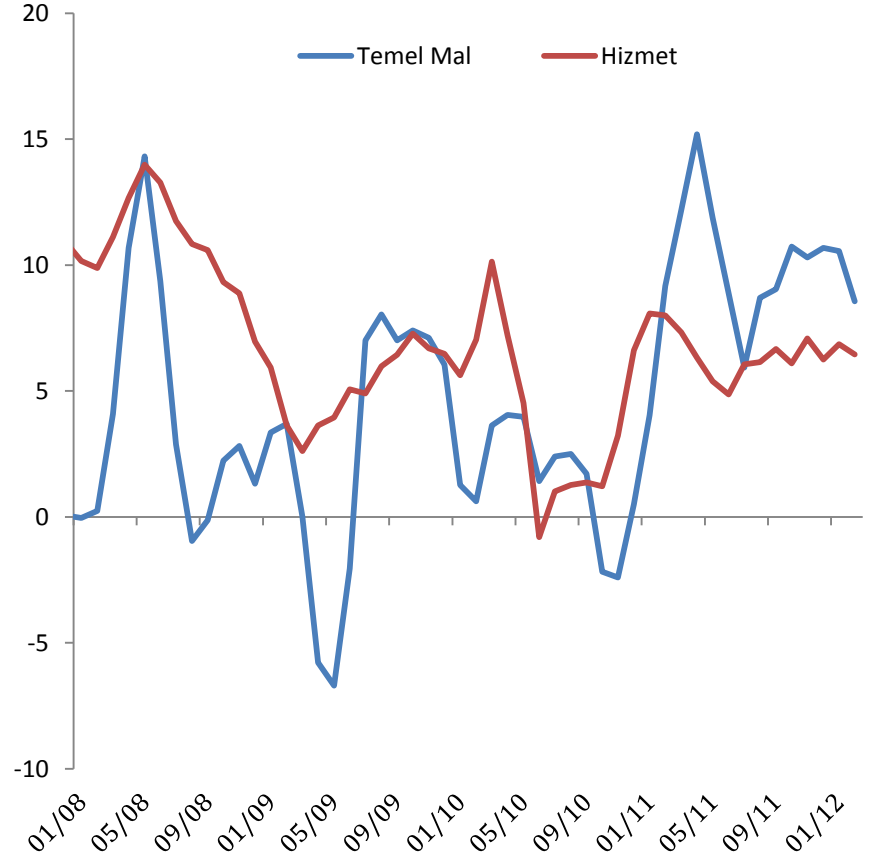
Kaynak: TCMB, Bloomberg.

*Gelişmekte olan ülkeler ortalaması: Brezilya, Meksika, Çek Cumhuriyeti, Macaristan, Polonya, Güney Afrika, Çin, Hindistan, Rusya.

Temel Enflasyon Göstergesi I (Alt Grupların Yıllık Enflasyona Katkıları)



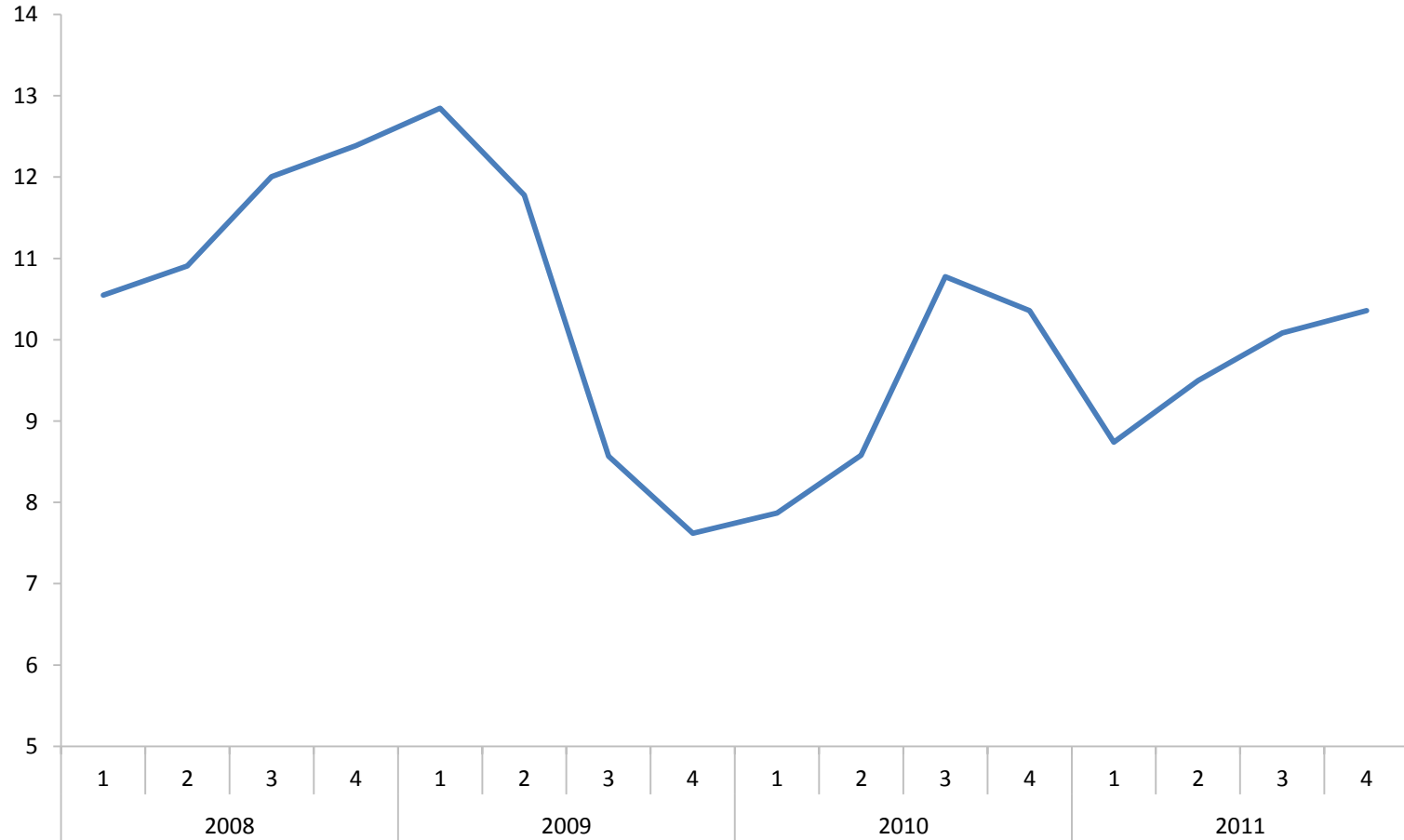
Hizmet ve Temel Mal Grupları (Mevsimsellikten Arındırılmış, Yıllıklandırılmış 3 Aylık Ortalama Yüzde Değişim)



Kaynak: TÜİK, TCMB
Temel Mallar: Gıda, enerji, alkollü içecekler ve tütün ile altın dışında kalan mallar.

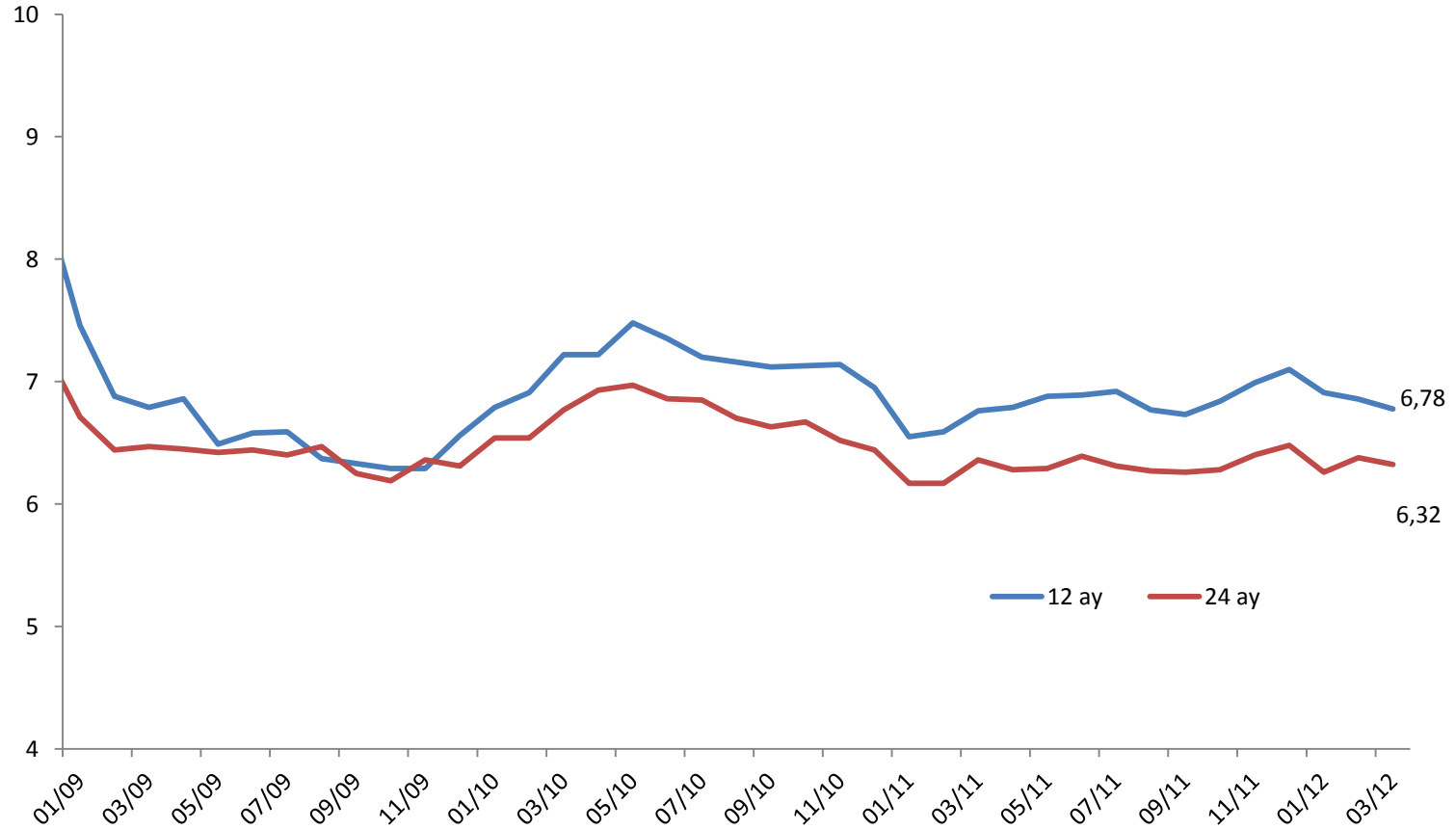
Kaynak: TÜİK, TCMB

Saatlik İşgücü Kazanç Endeksi (Yıllık büyüme oranı, yüzde)

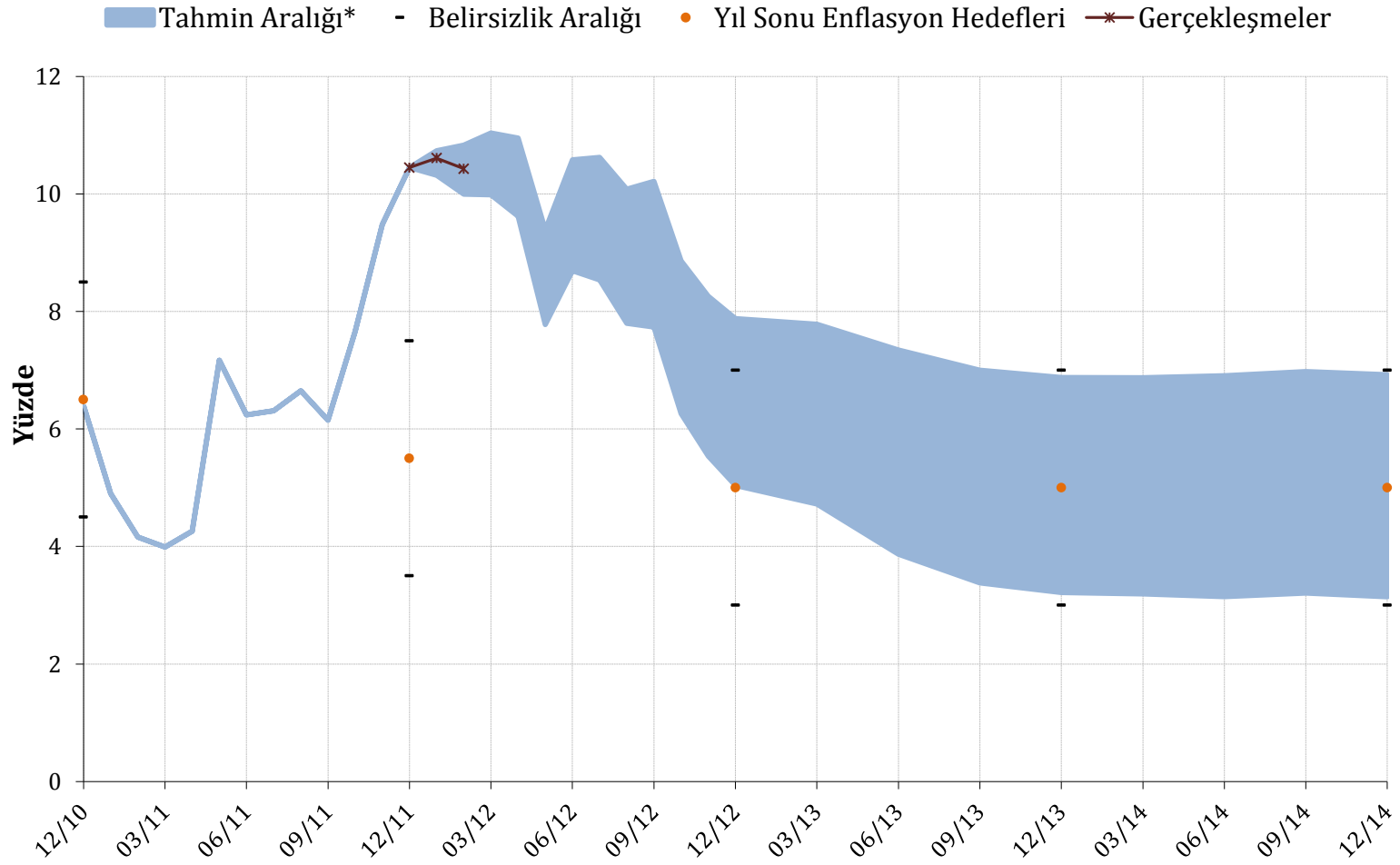


Kaynak: TÜİK İşgücü Maliyeti Endeksleri

Enflasyon Beklentileri (Yüzde)



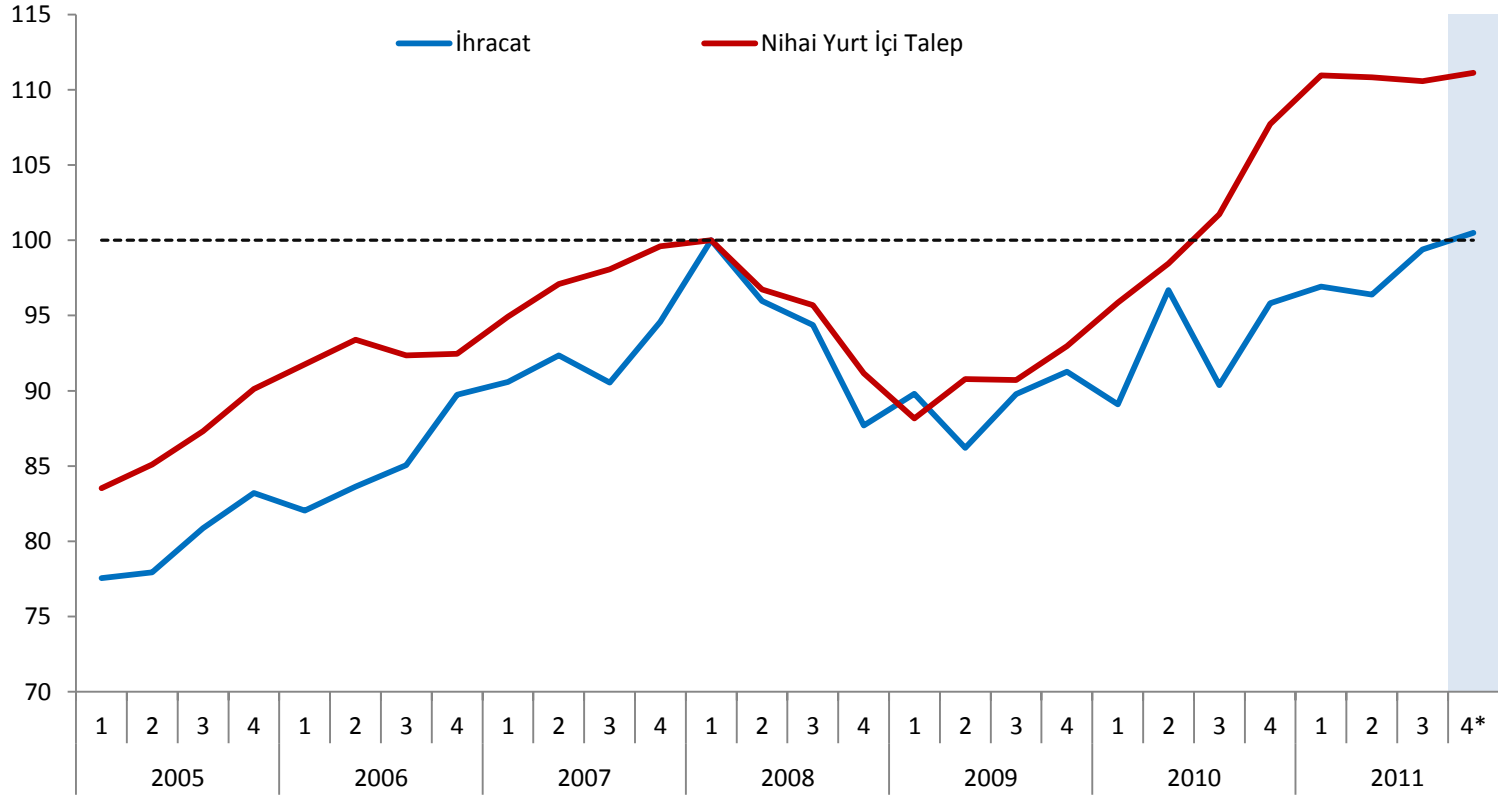
Kaynak: TCMB



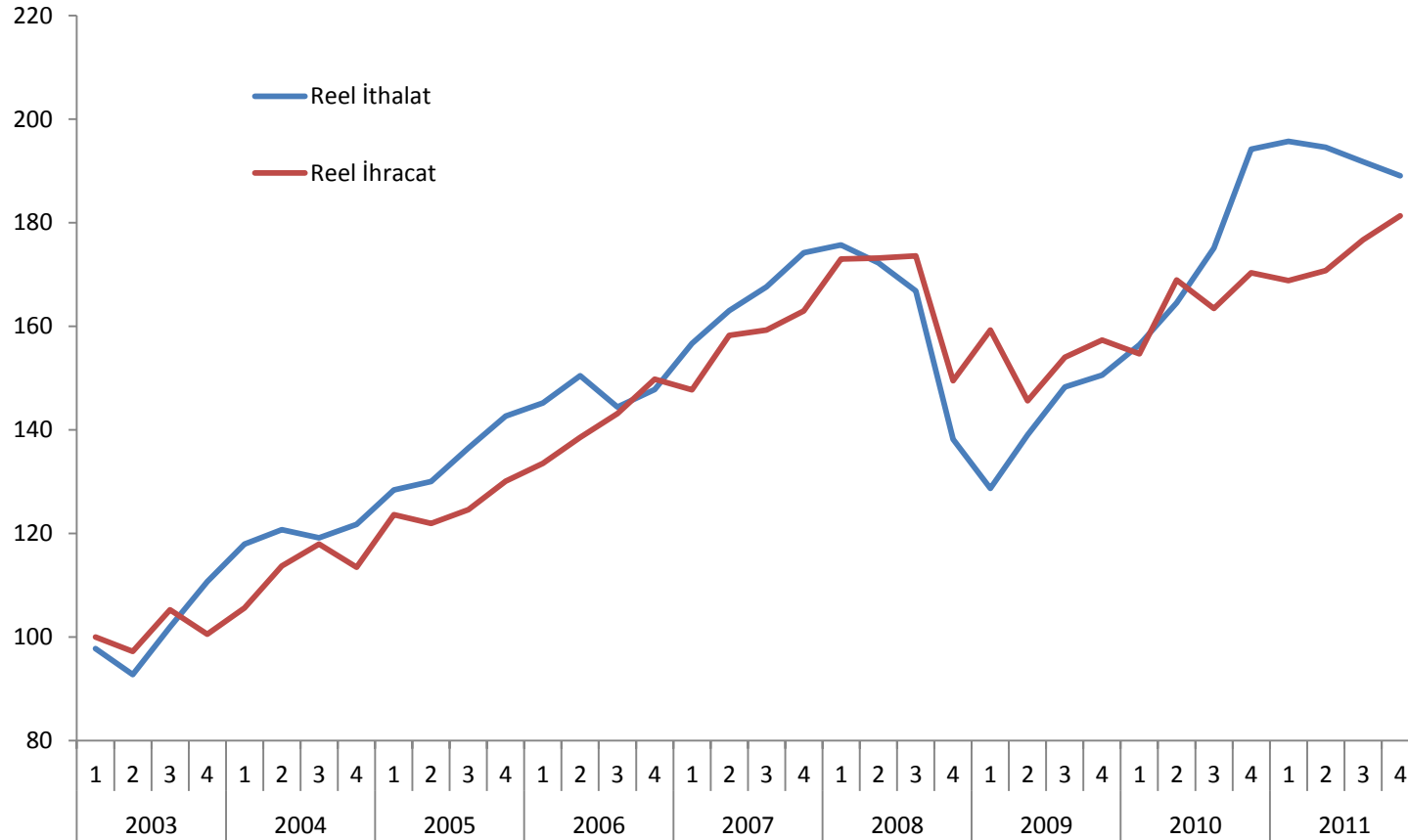
* Enflasyonun tahmin aralığı içinde kalma olasılığı yüzde 70'tir.

Kaynak: TCMB

Talep Kompozisyonu (2008Ç1=100)



İhracat – İthalat Endeksi (Mevsimsellikten Arındırılmış, 2003=100)



Kaynak: TÜİK

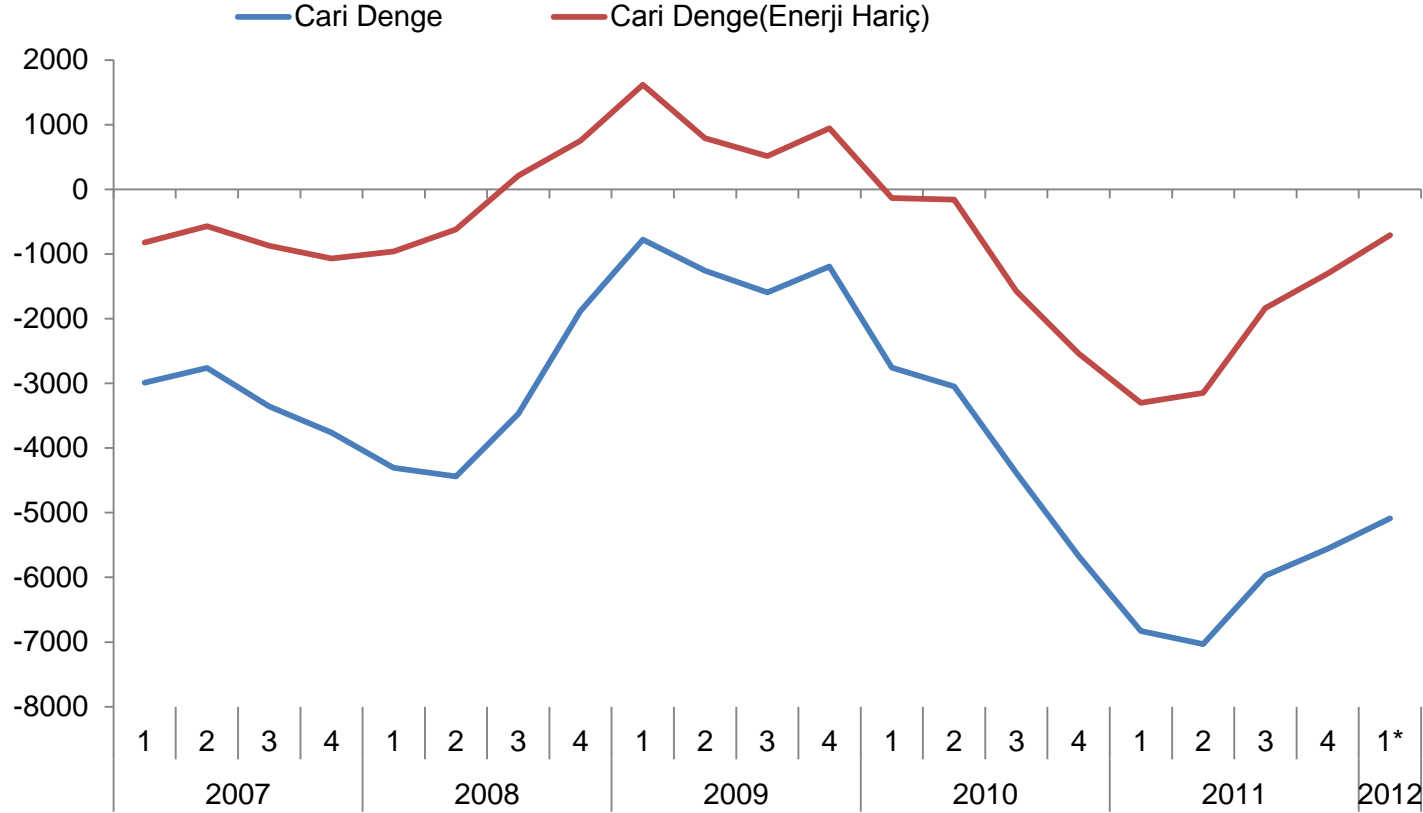
Cari İşlemler Dengesi (GSYİH'ye oran olarak)



Kaynak: TÜİK, TCMB.

* Tahmin

Cari İşlemler Dengesi (Mevsimsellikten arındırılmış, milyon dolar)



*Tahmin.

Kaynak: TÜİK, TCMB.

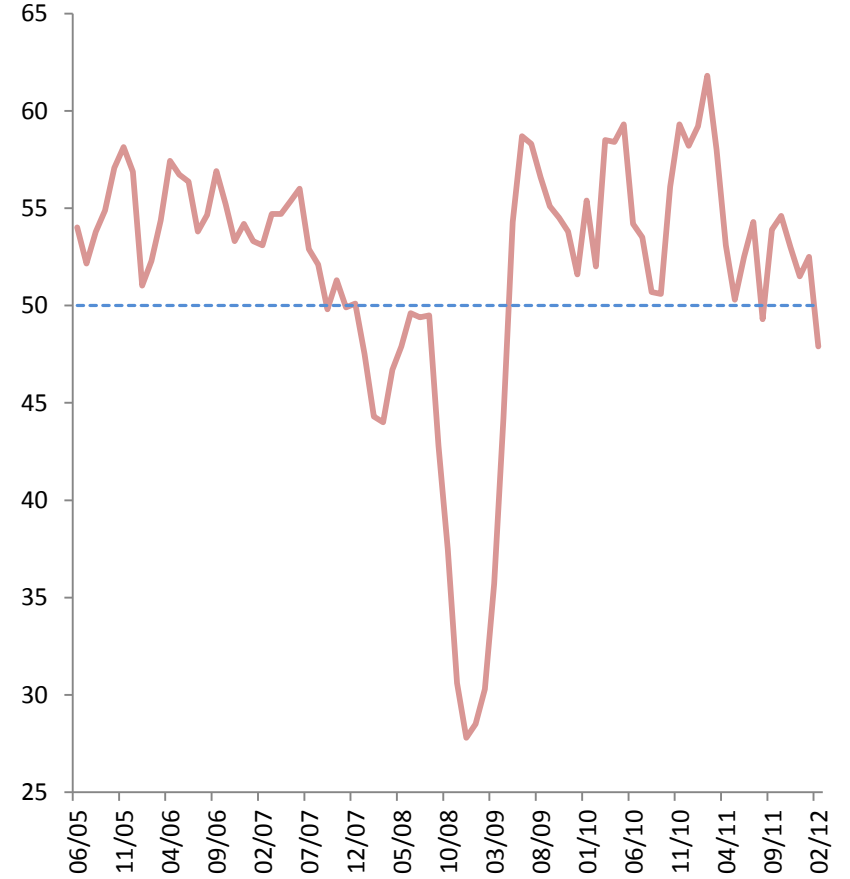
Sanayi Üretimi

(2005=100, Mevsimsellikten Arındırılmış)



PMI-Satın Alma Yöneticileri - Üretim Endeksi

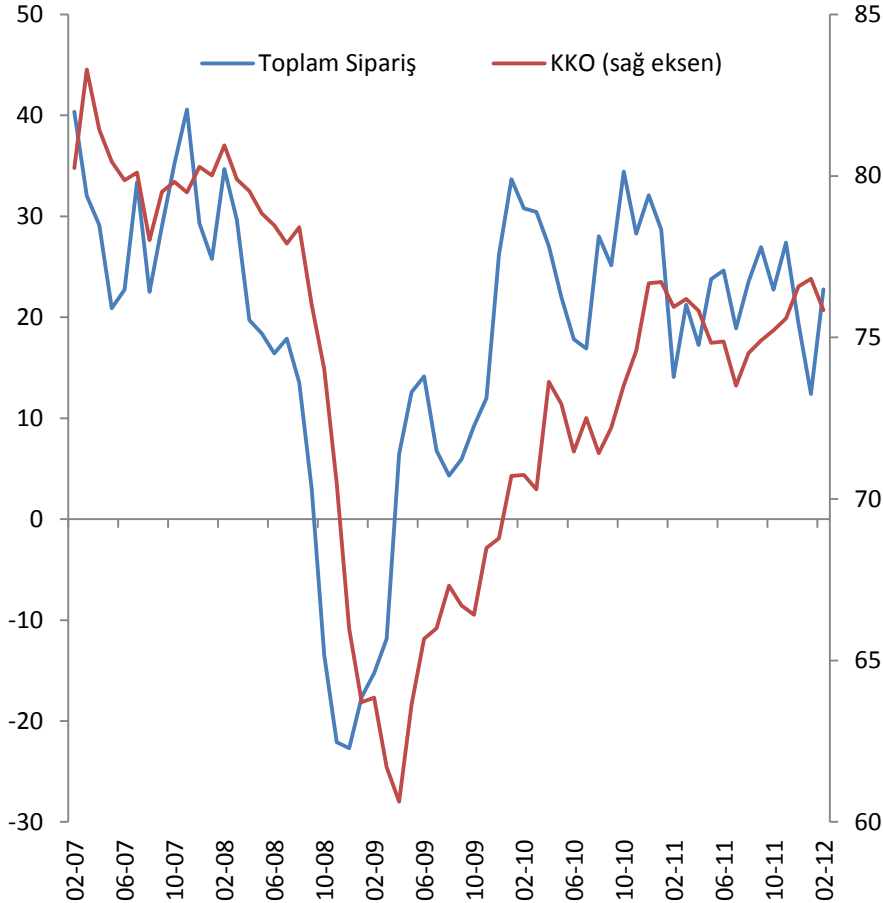
(Mevsimsellikten Arındırılmış)



* Ocak ayı verisi.
Kaynak: TÜİK

Kaynak: HSBC

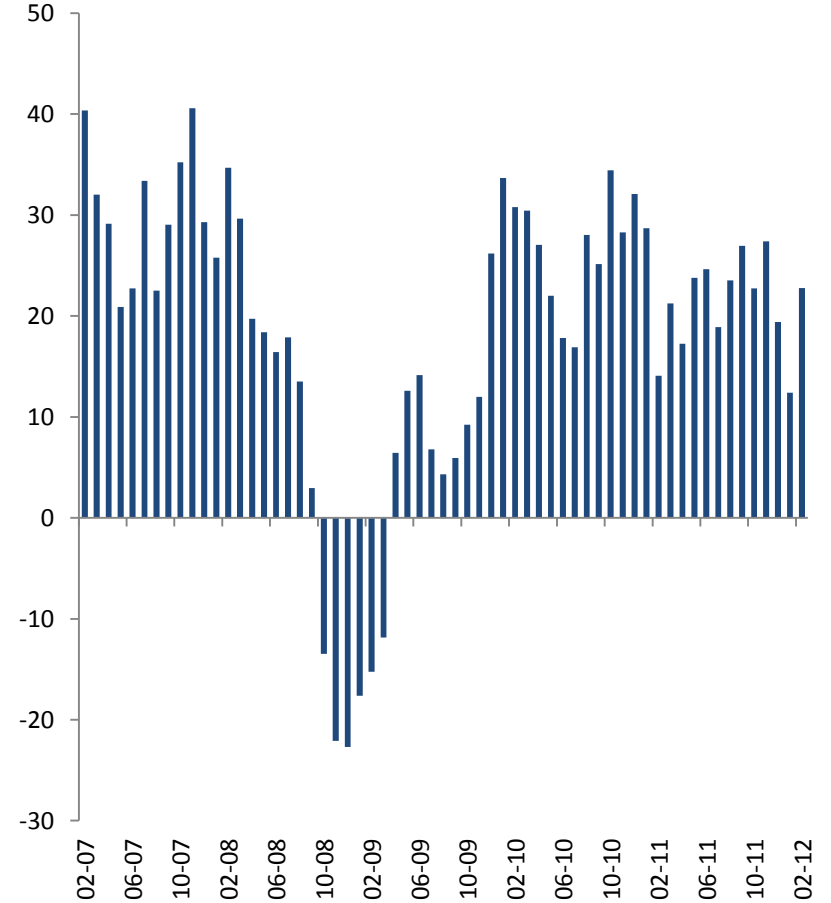
Toplam Sipariş* ve Kapasite Kullanım Oranı (Mevsimsellikten Arındırılmış)



*İktisadi Yönelim Anketi Soru 17 : Gelecek üç aydaki toplam sipariş miktarı beklentiniz, Yukarı-Aşağı.

Kaynak: TCMB.

Sabit Sermaye Yatırım Harcaması Beklentisi* (Mevsimsellikten Arındırılmış, Yukarı-Aşağı)

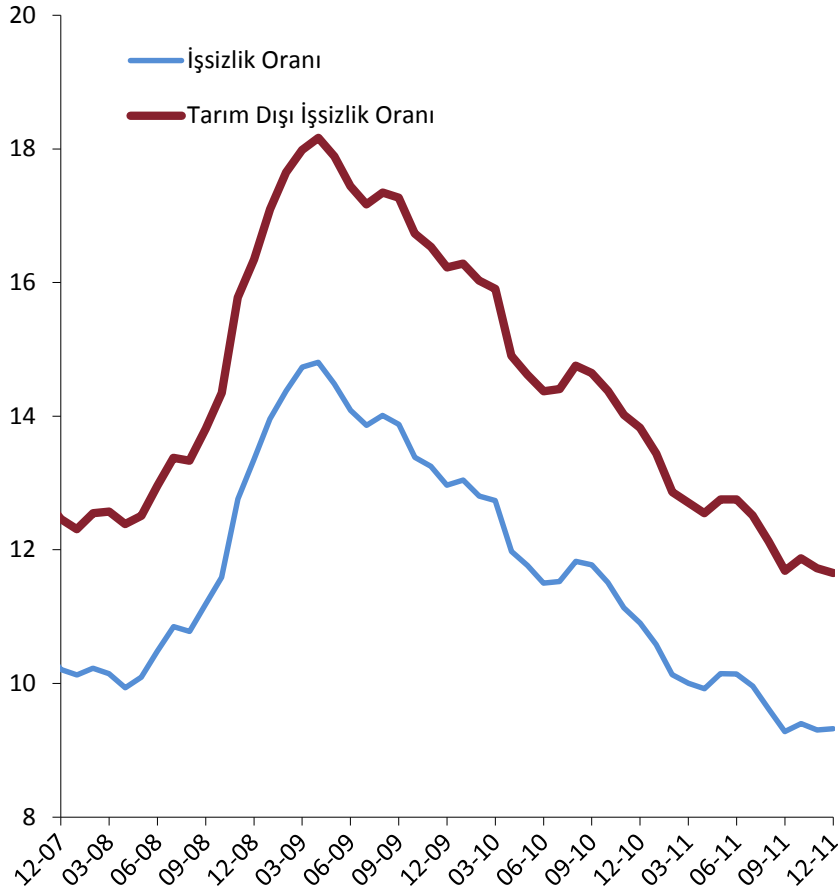


*İktisadi Yönelim Anketi Soru 23: Geçmiş on iki aya kıyasla gelecek on iki ayda sabit sermaye yatırım harcaması beklentiniz .

Kaynak: TCMB.

İşsizlik Oranları

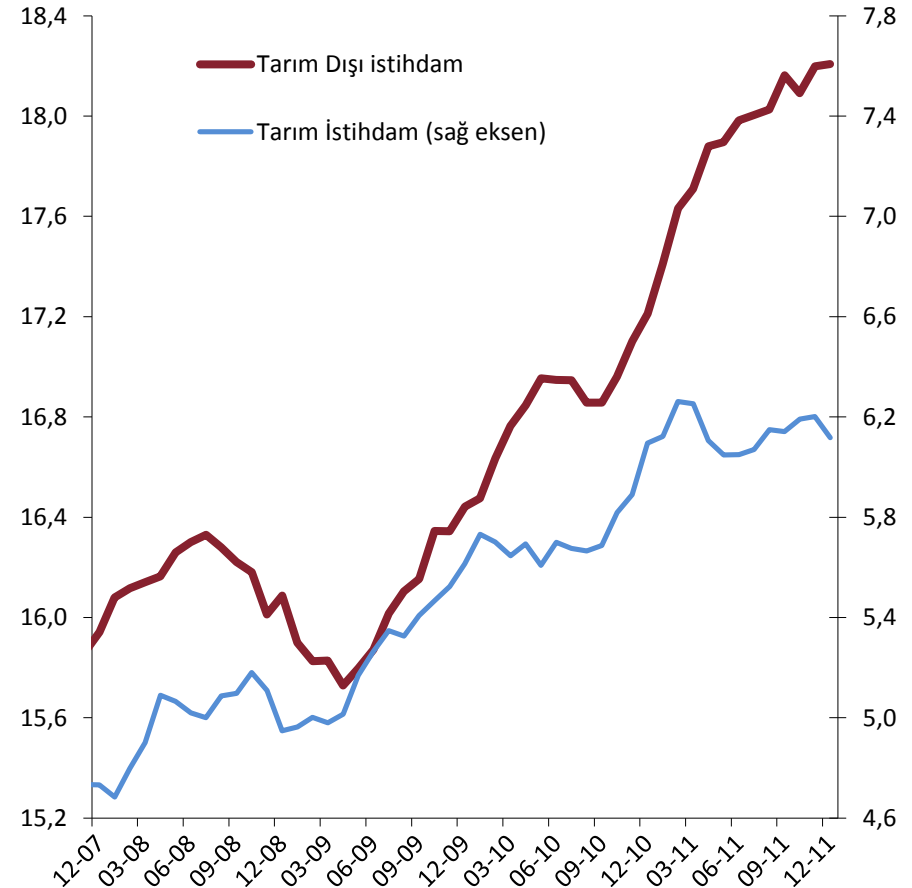
(Milyon kişi, mevsimsellikten arındırılmış)



Kaynak: TÜİK Hanehalkı İşgücü Anketi, TCMB

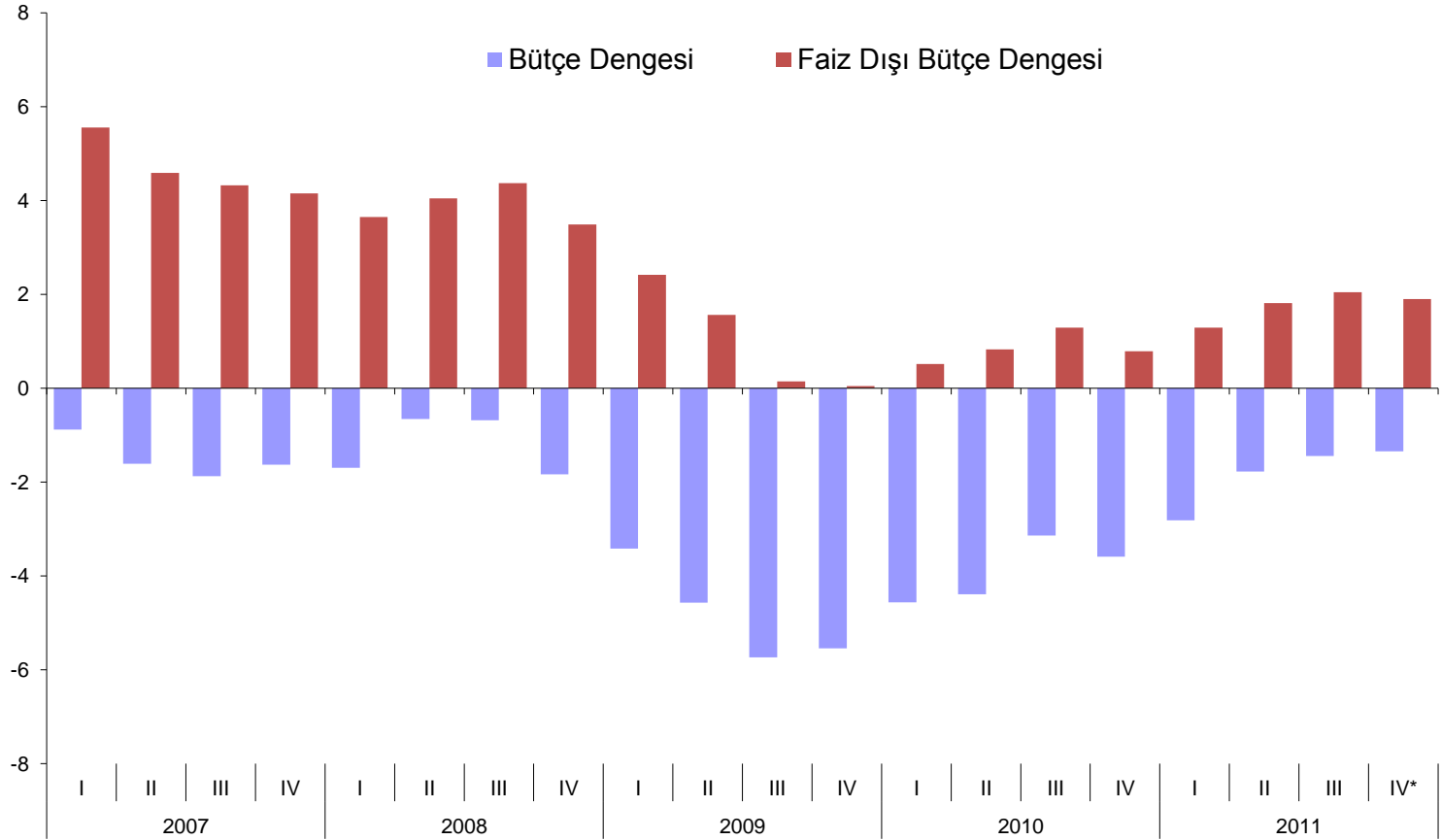
İstihdam

(Milyon Kişi, mevsimsellikten arındırılmış)



Kaynak: TÜİK

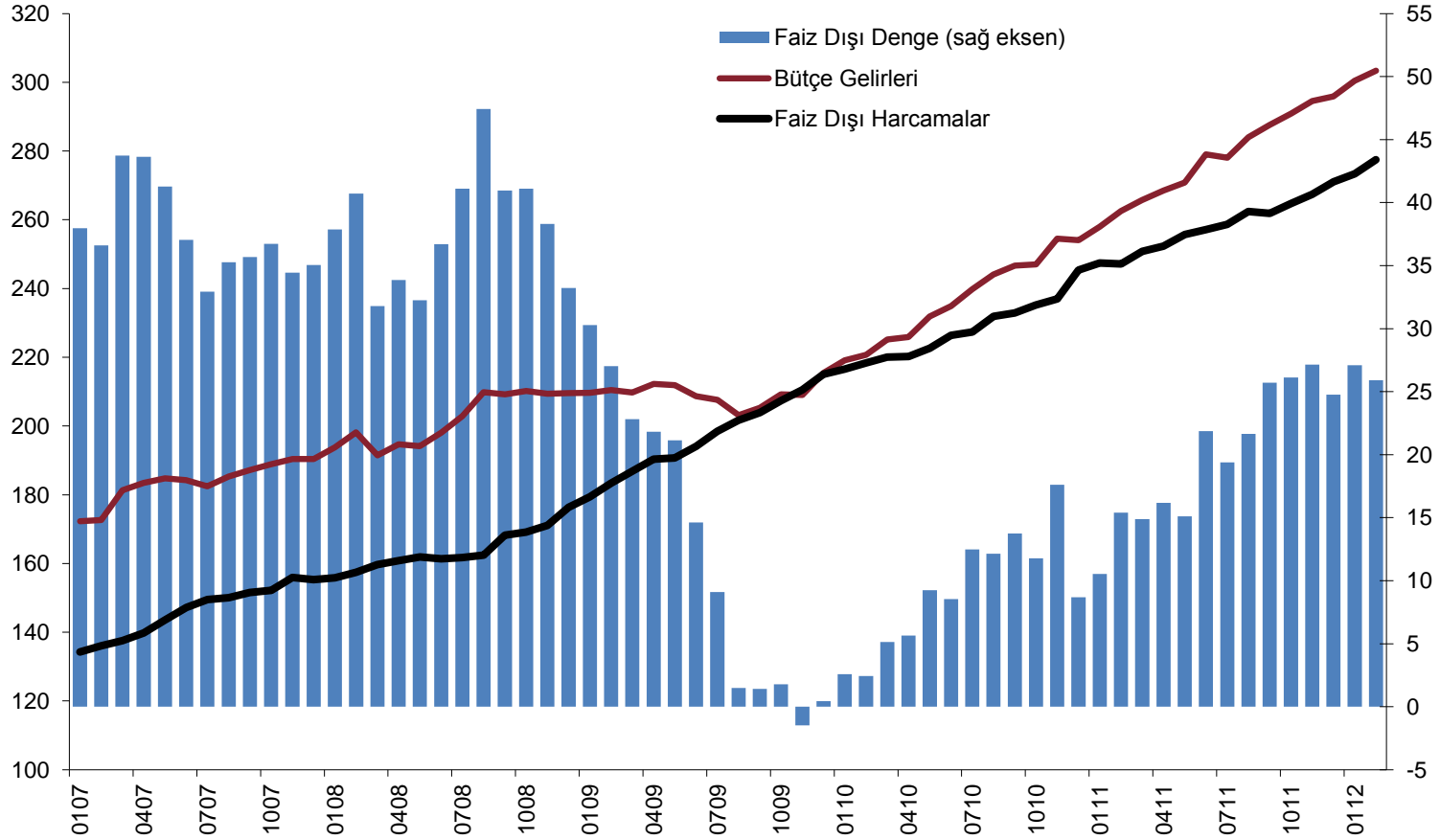
Merkezi Yönetim Bütçe Dengesi (GSYİH'ye oran olarak)



* Tahmin

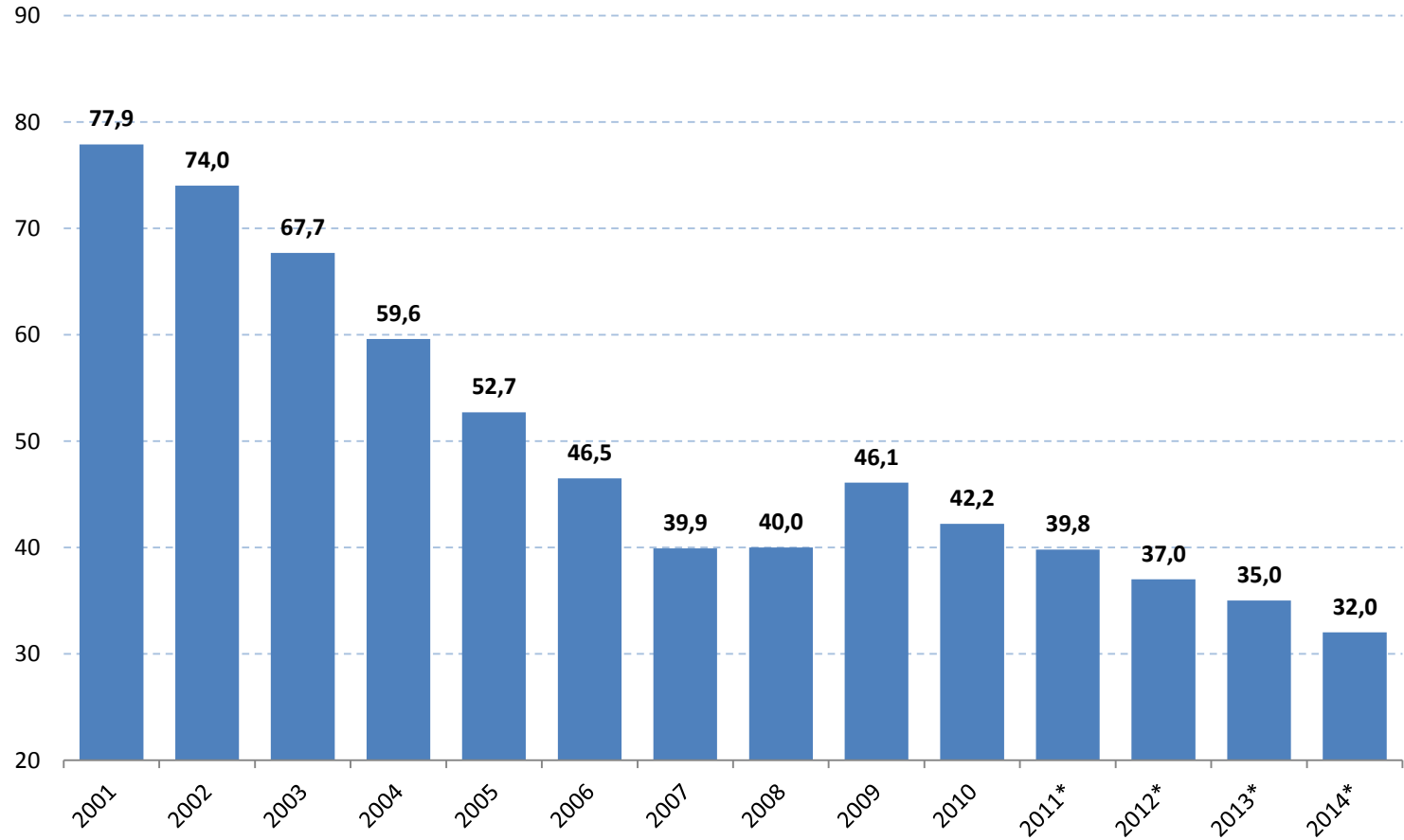
Kaynak: Maliye Bakanlığı

Merkezi Yönetim Bütçesi Gelir ve Harcamaları (12 Aylık Birikimli, Milyar TL)



Kaynak: Maliye Bakanlığı

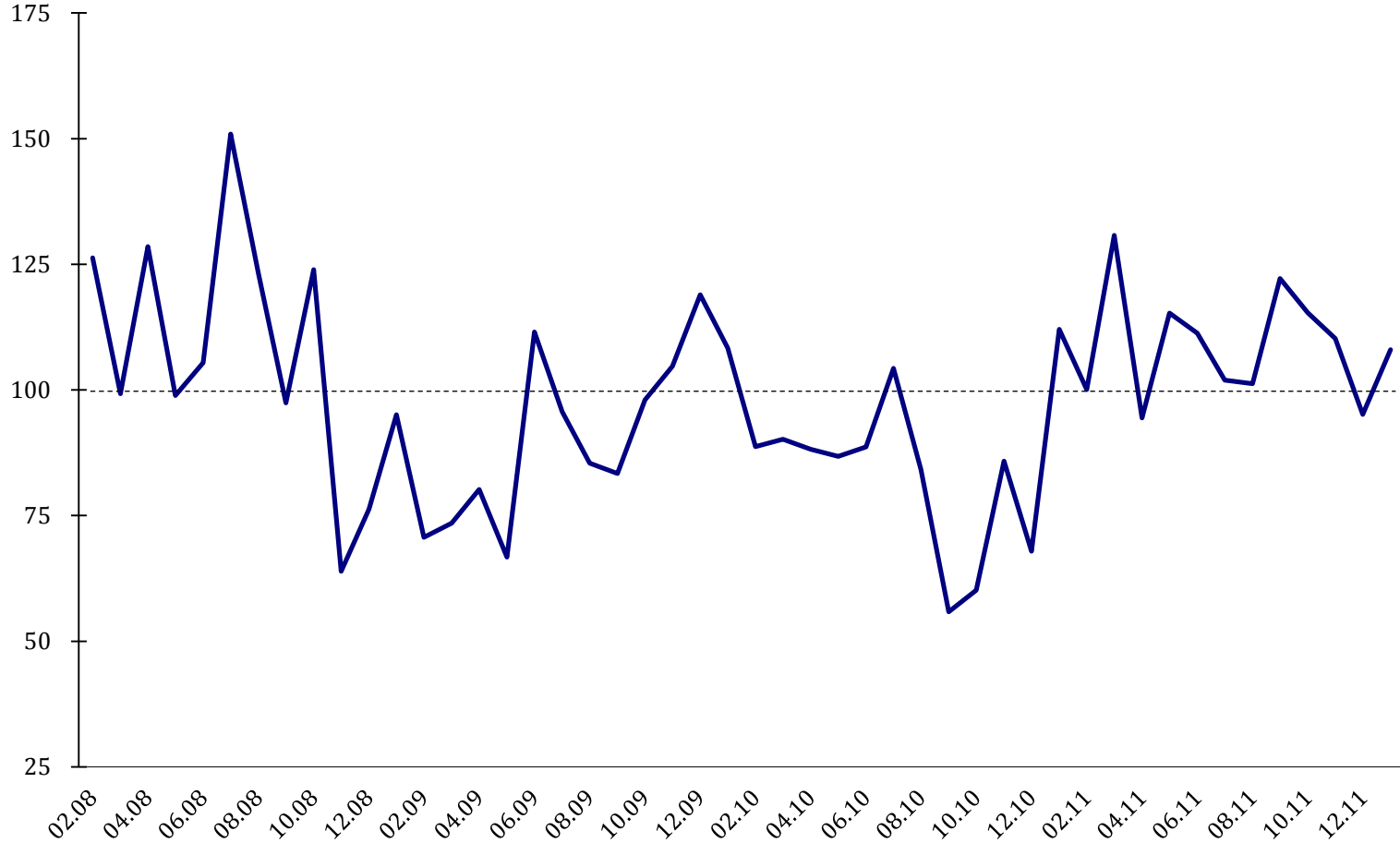
AB Tanımlı Kamu Borç Stoku (GSYİH'ye oran olarak)



*OVP Tahminleri (2011-2014)

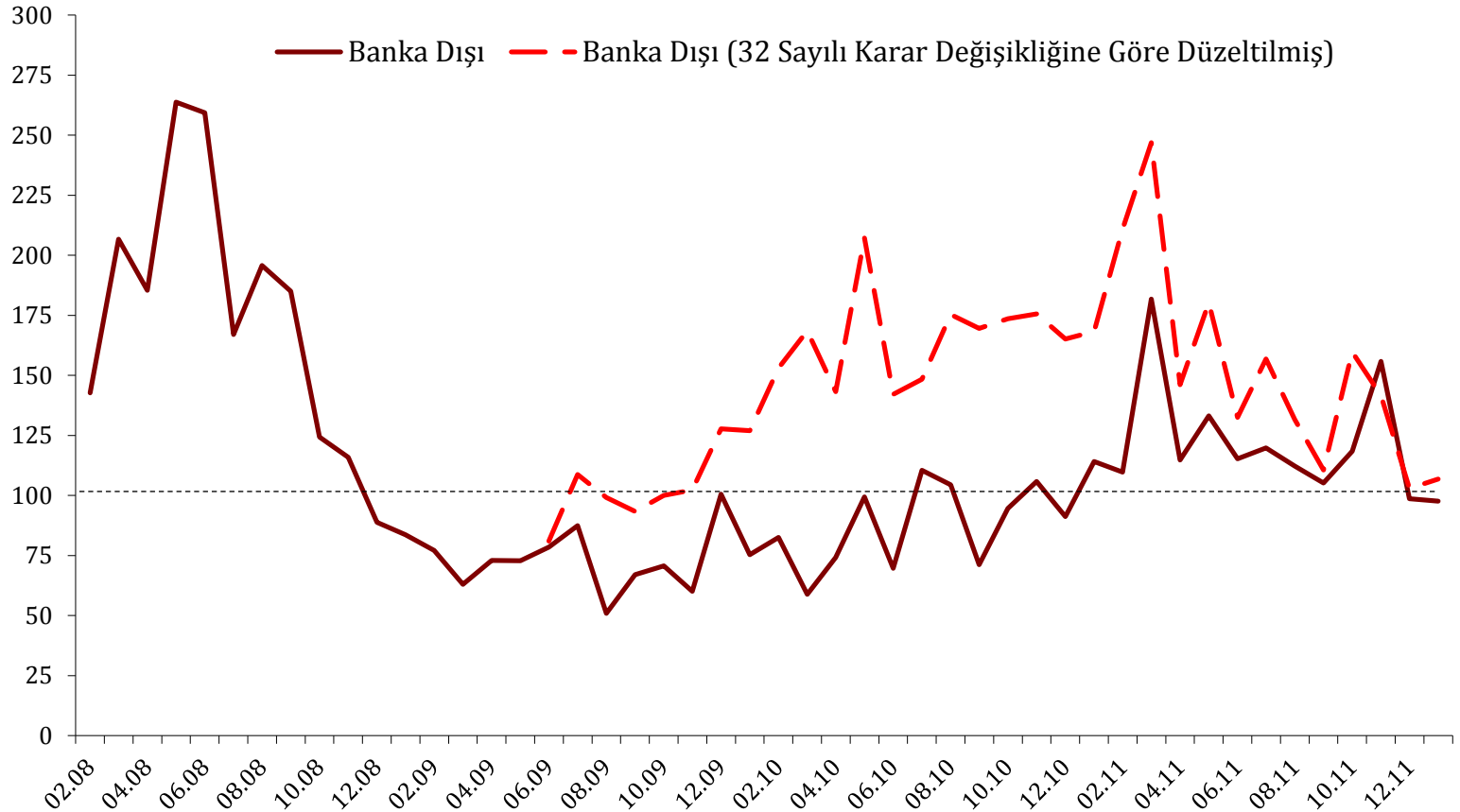
Kaynak: Hazine Müsteşarlığı

Bankaların Dış Borç Yenileme Oranları (Yüzde)

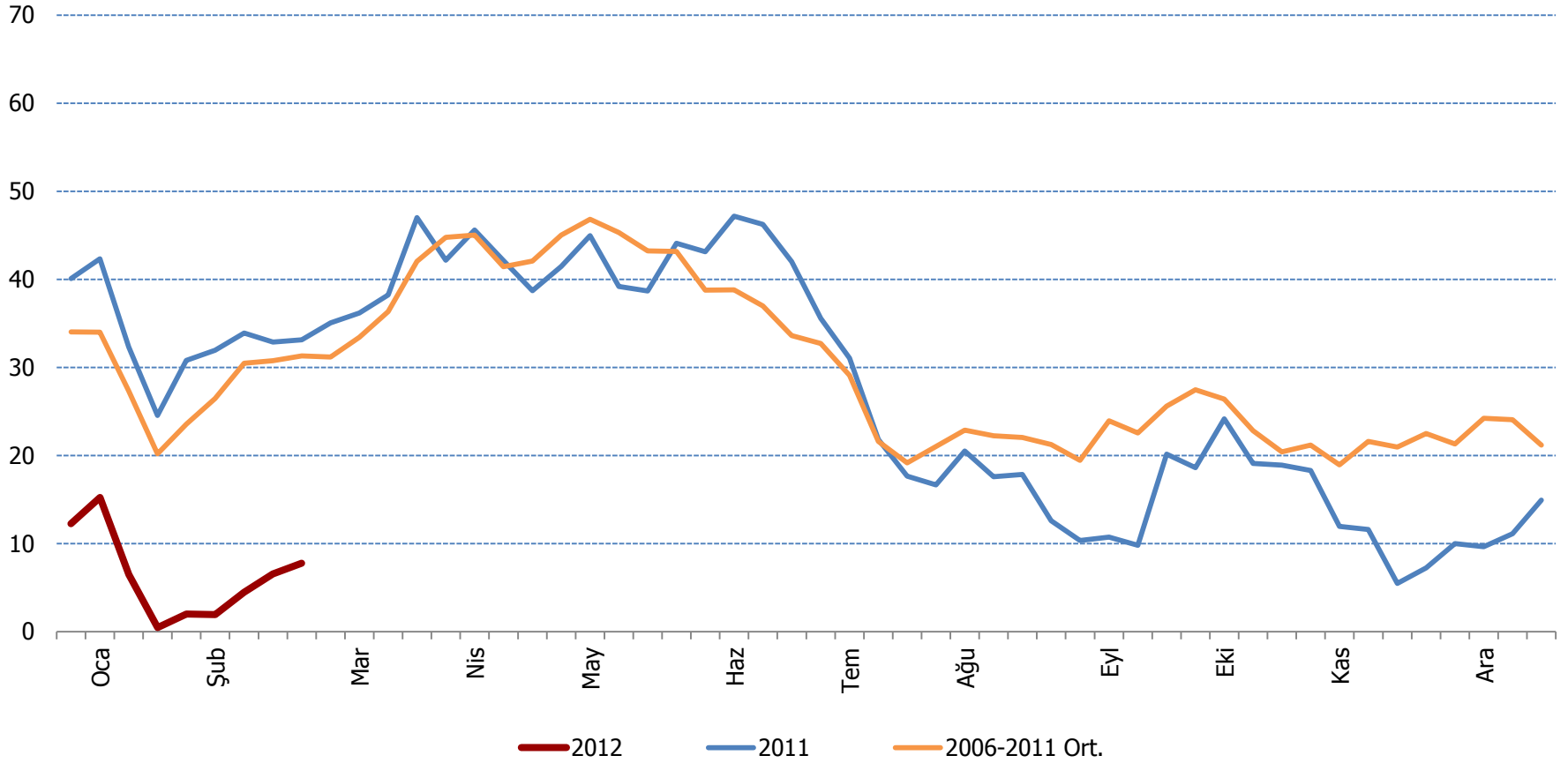


Kaynak: TCMB.

Bankacılık Dışı Özel Sektörün Dış Borç Yenileme Oranları (Yüzde)

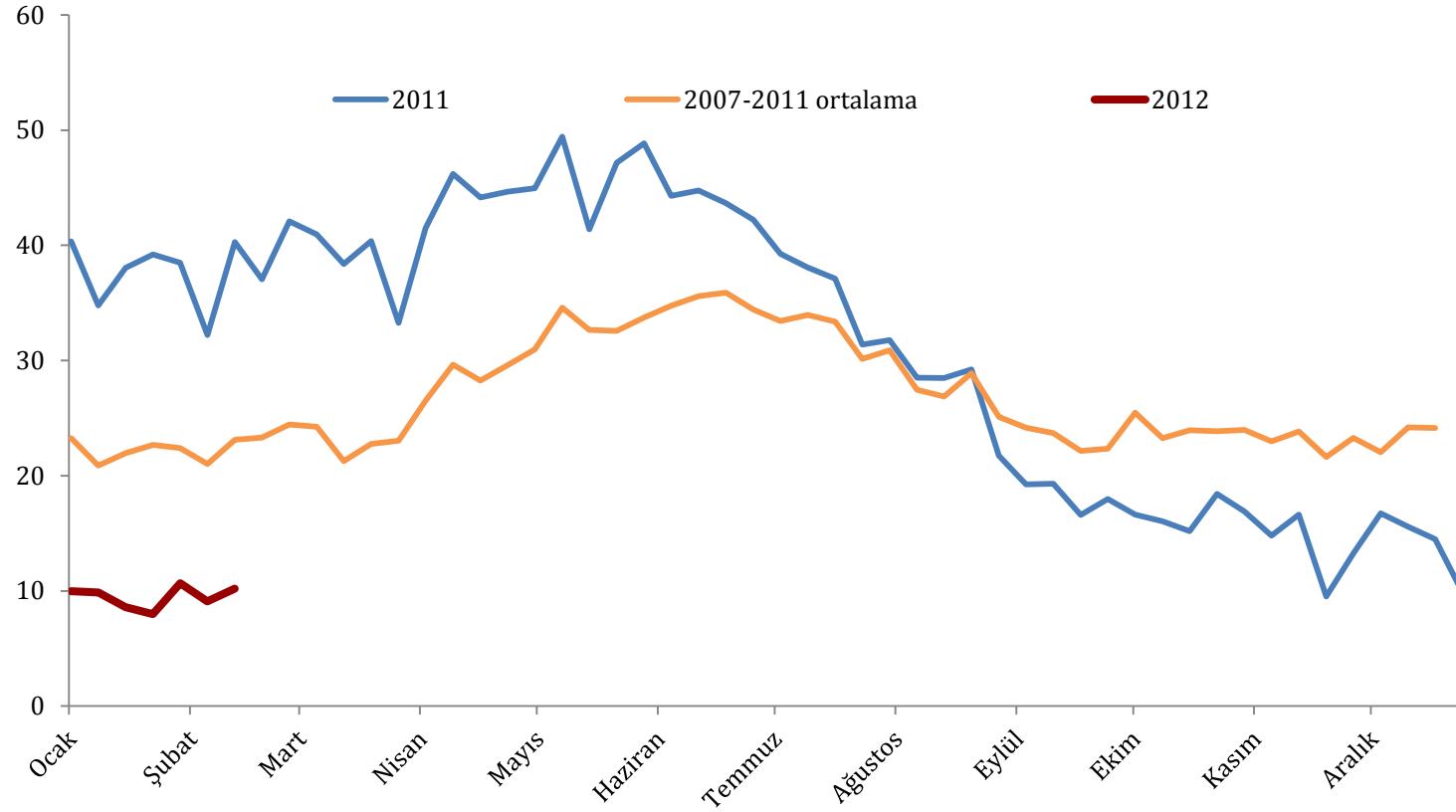


Tüketici Kredileri (Yıllıklandırılmış, yüzde, 4 Haftalık Ortalama)



Toplam Kredi Büyümesi

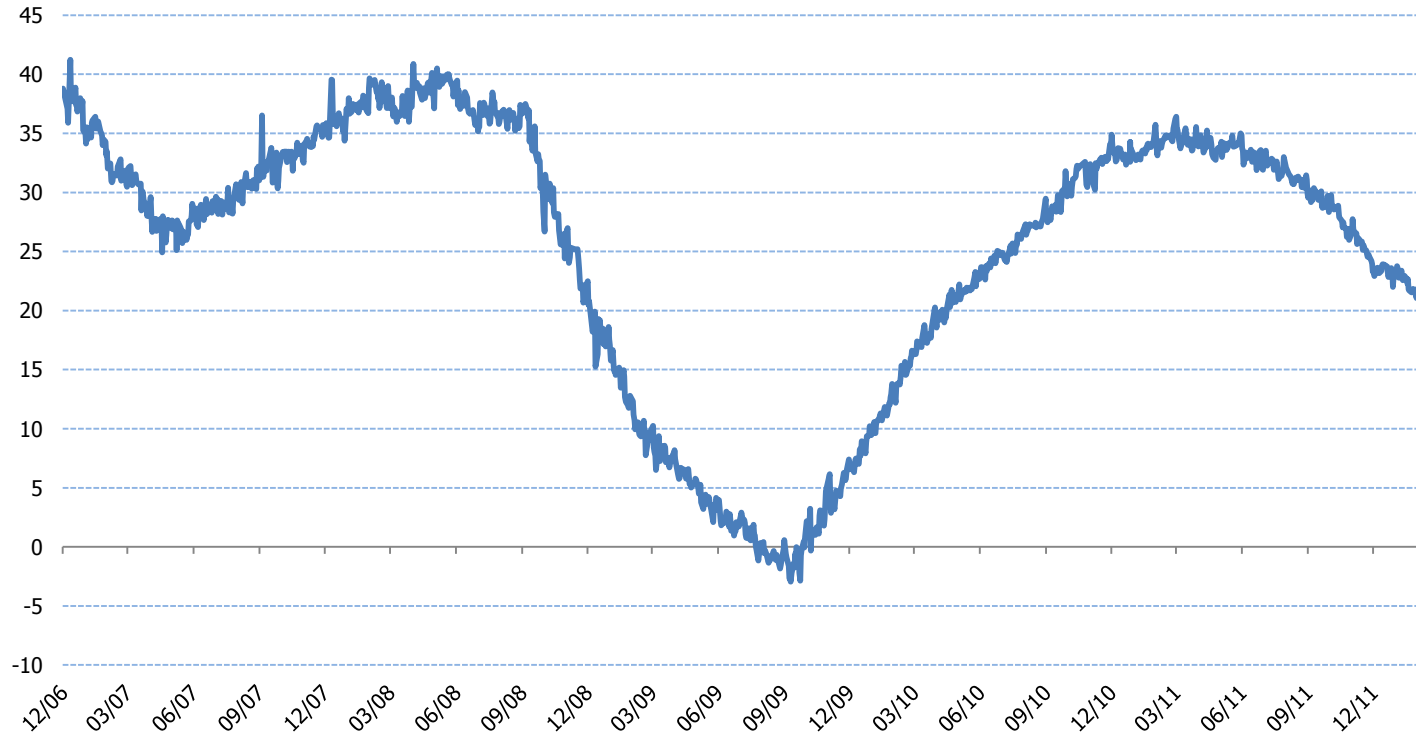
(13 haftalık ortalama, yıllıklandırılmış, kur etkisinden arındırılmış, yüzde)



Kaynak: TCMB.
Son Gözlem: 18 Şubat 2012

Toplam Kredilerin Yıllık Değişimi (Kur etkisinden arındırılmış)

Kur etkisinden arındırılmış kredilerin yıllık artış hızı 6 Mart 2012 itibariyle yüzde 20'ler seviyesine yaklaşmıştır.

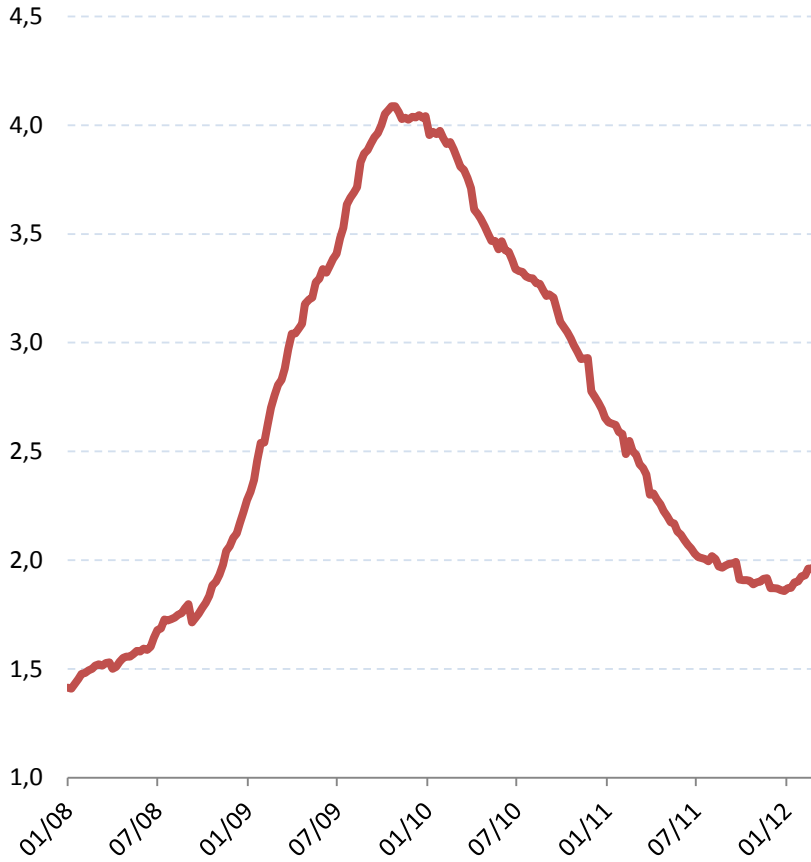


Kaynak: TCMB

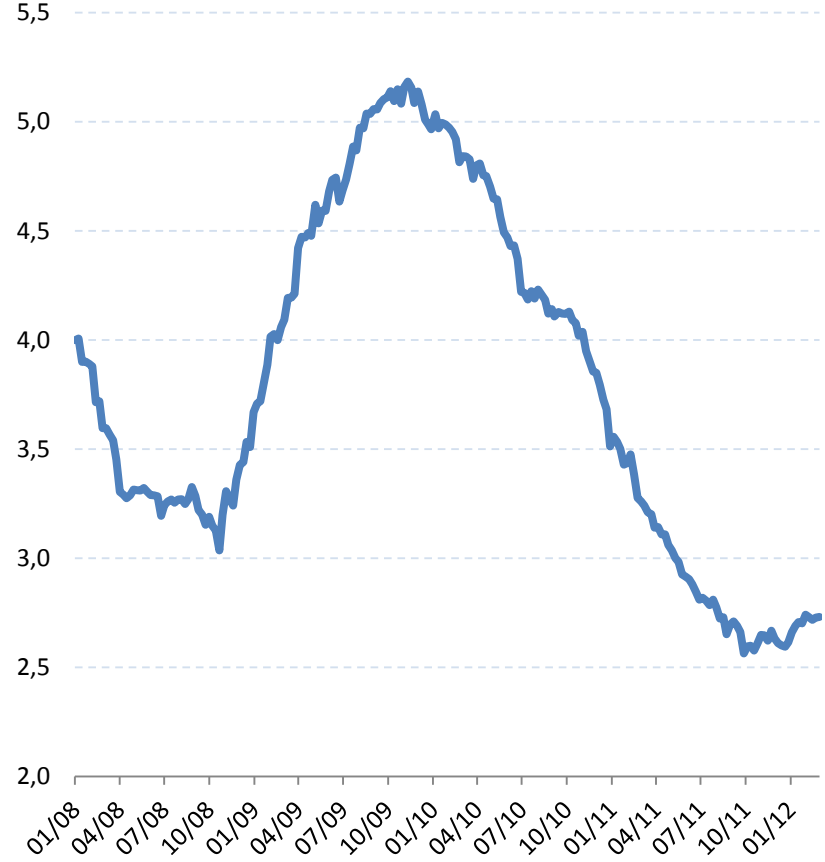
Son gözlem: 6 Mart 2012

Bankaların Tahsili Gecikmiş Alacakları (yüzde)

Tüketici Kredileri



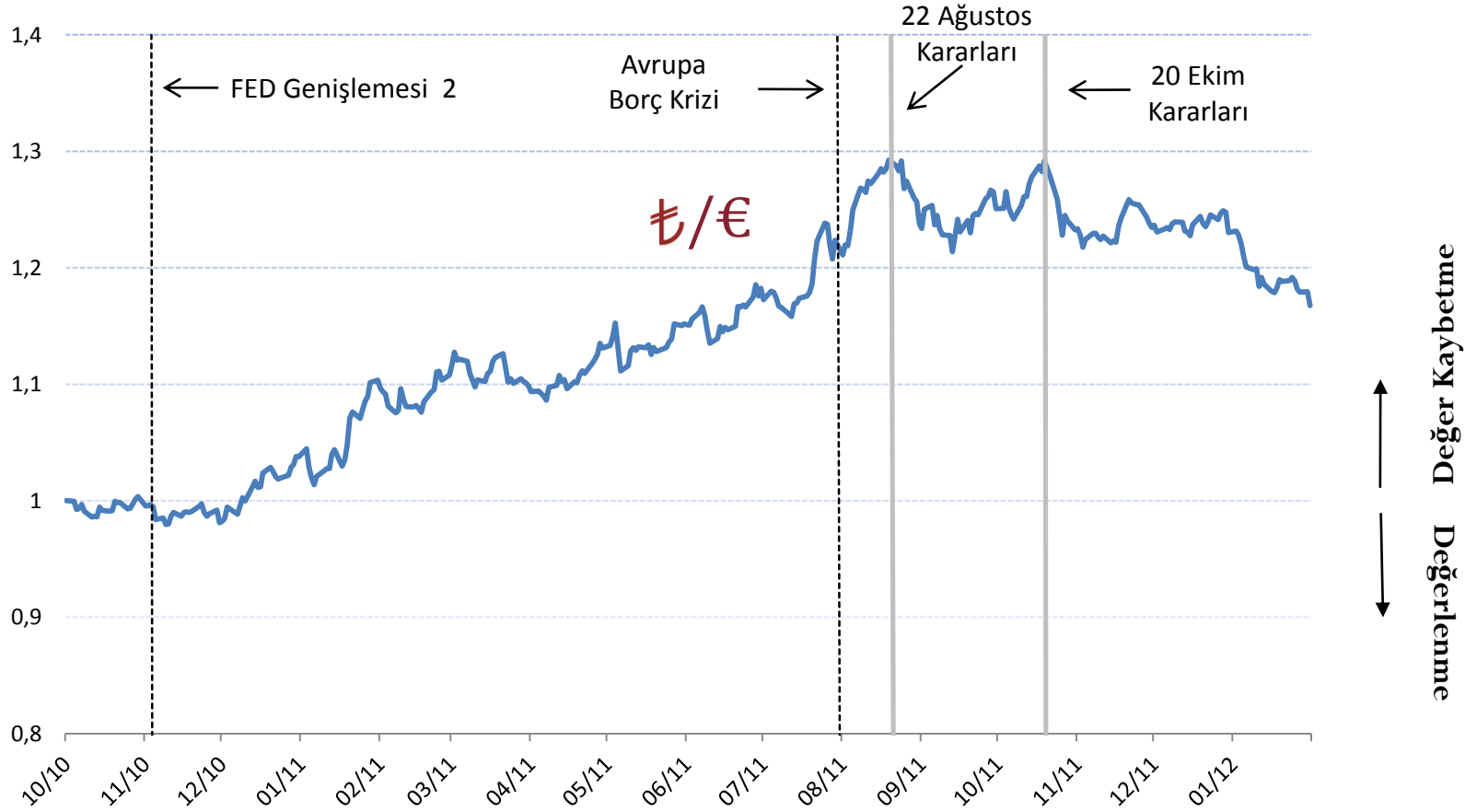
Ticari Krediler



Kaynak: TCMB.

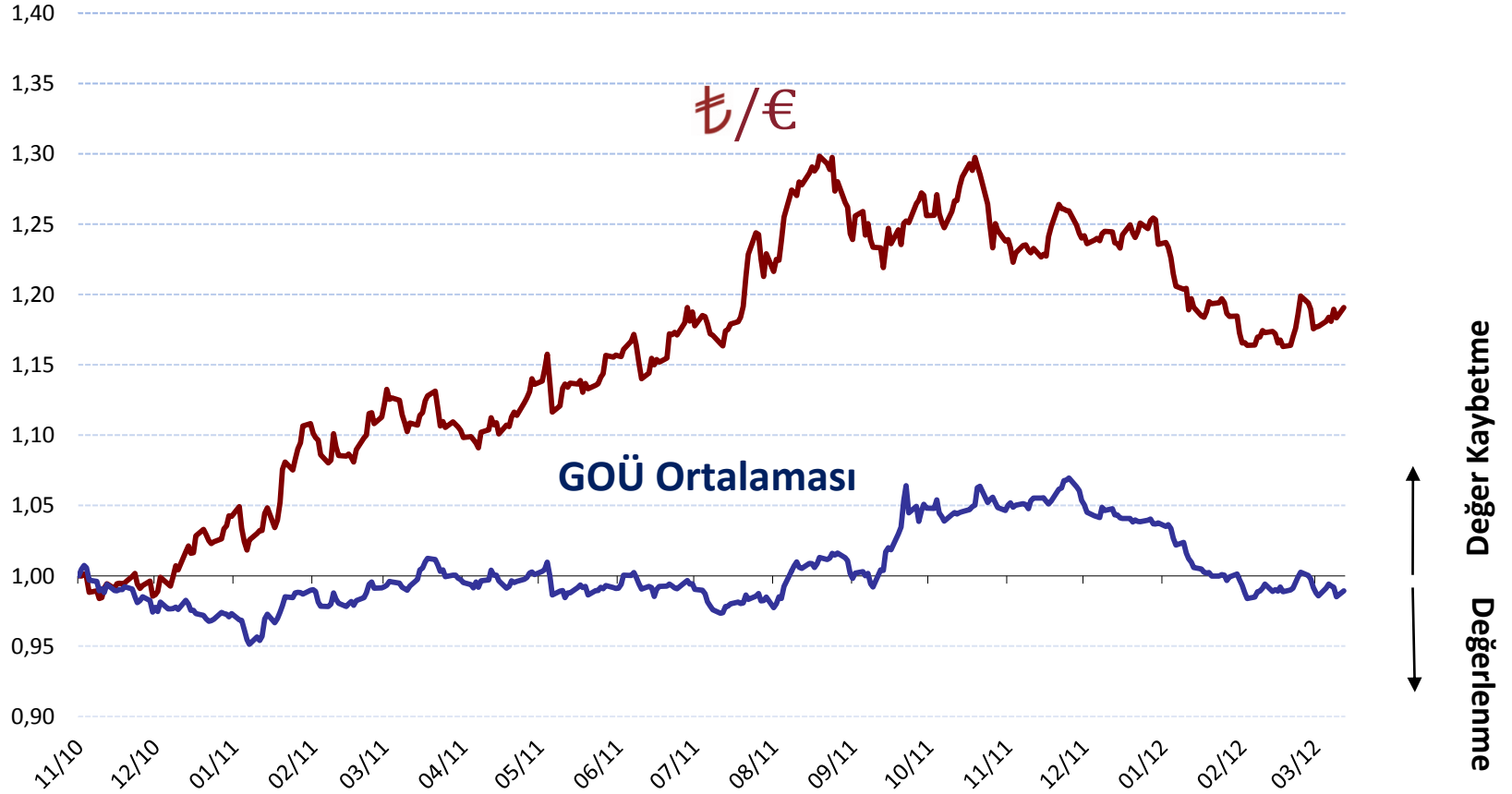
Son gözlem: 2 Mart 2012.

TL/Euro (1 Ekim 2010=1)



Kaynak: TCMB, Bloomberg.

Türk Lirası ve Diğer Gelişmekte Olan Ülke (GOÜ) Para Birimlerinin Euro Karşısındaki Değeri* (1 Kasım 2010=1)

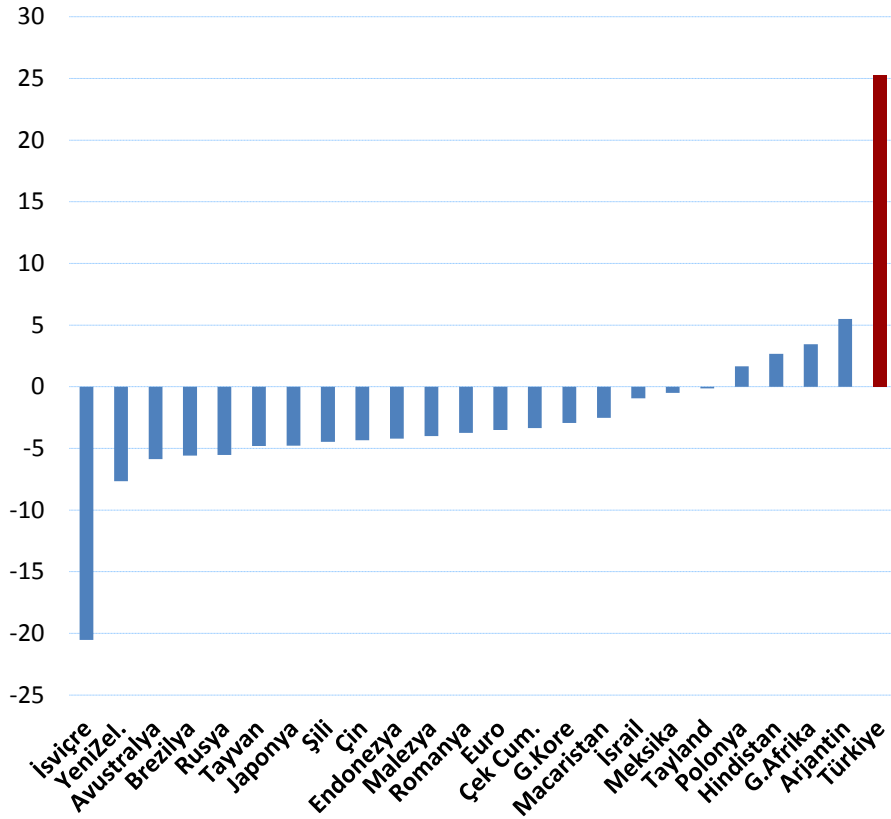


Kaynak: TCMB, Bloomberg.

*Gelişmekte olan ülkeler ortalaması: Brezilya, Şili, Çek Cumhuriyeti, Macaristan, Meksika, Polonya, Güney Afrika, Endonezya, Güney Kore ve Kolombiya.

Döviz Kurlarındaki Yüzde Değişim

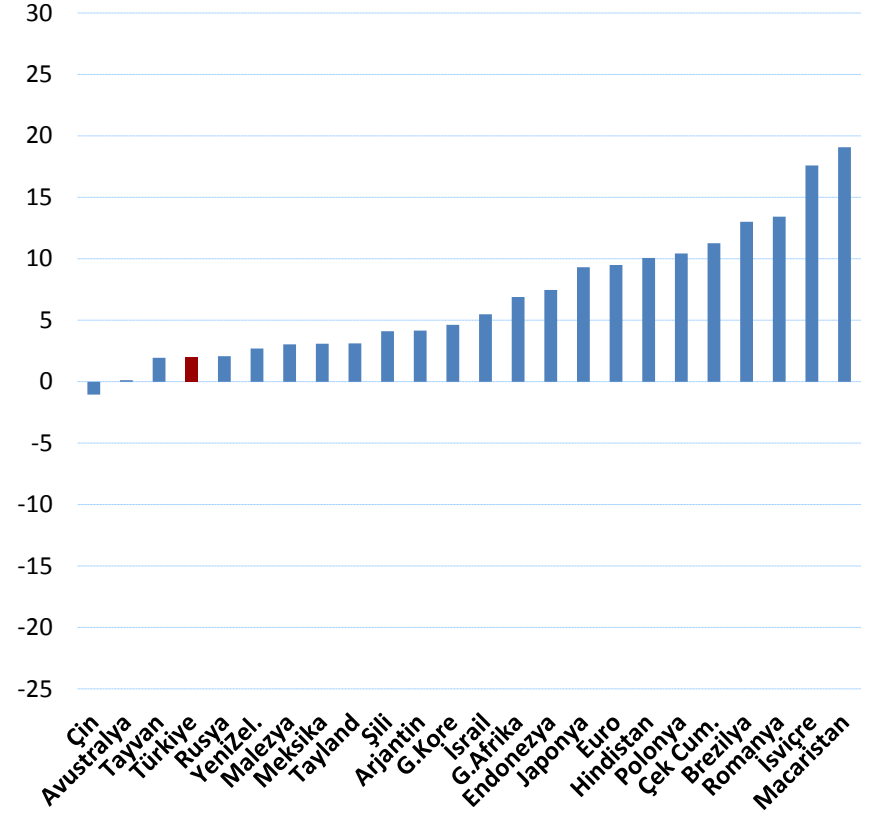
01.11.2010 - 22.08.2011



Kaynak: Bloomberg, TCMB.

Not: Pozitif değişim dolara karşı değer kaybını göstermektedir.

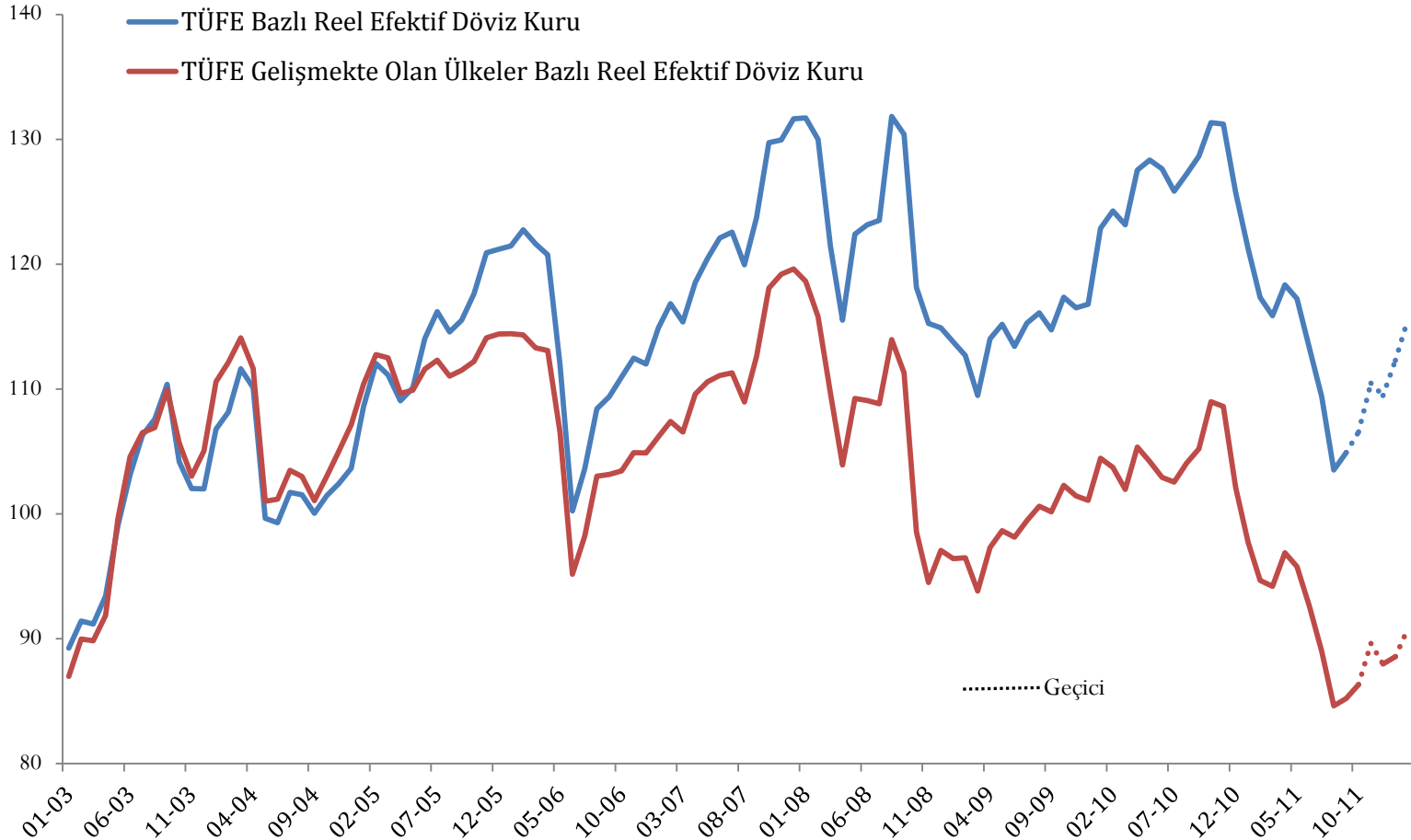
23.08.2011 - 15.03.2012



Kaynak: Bloomberg, TCMB.

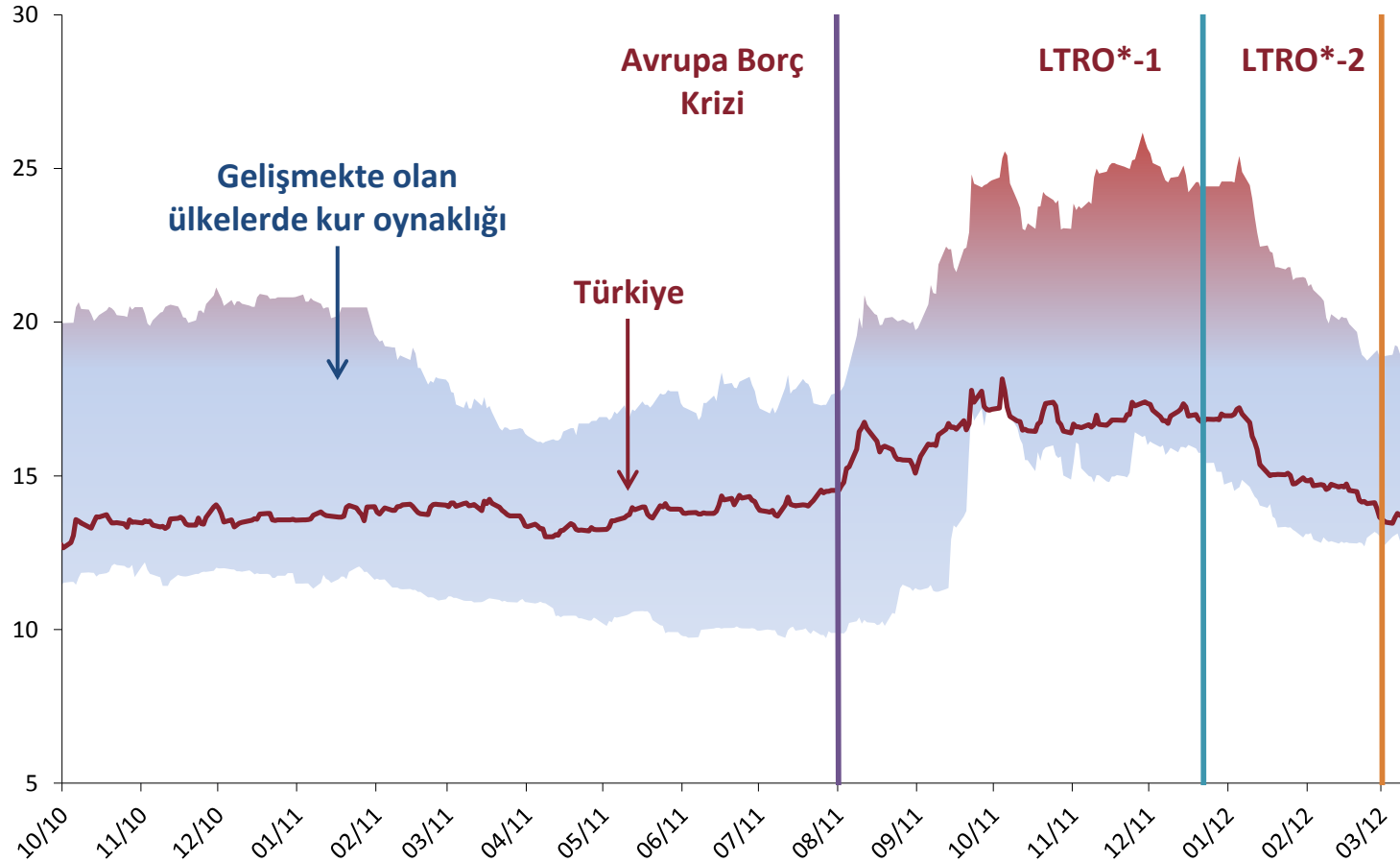
Not: Pozitif değişim dolara karşı değer kaybını göstermektedir.

TÜFE Bazlı Reel Efektif Döviz Kuru (2003=100)



Kaynak: TCMB.

Döviz Kuru Oynaklıkları (Yüzde, 12 ay sonrası için ima edilen)

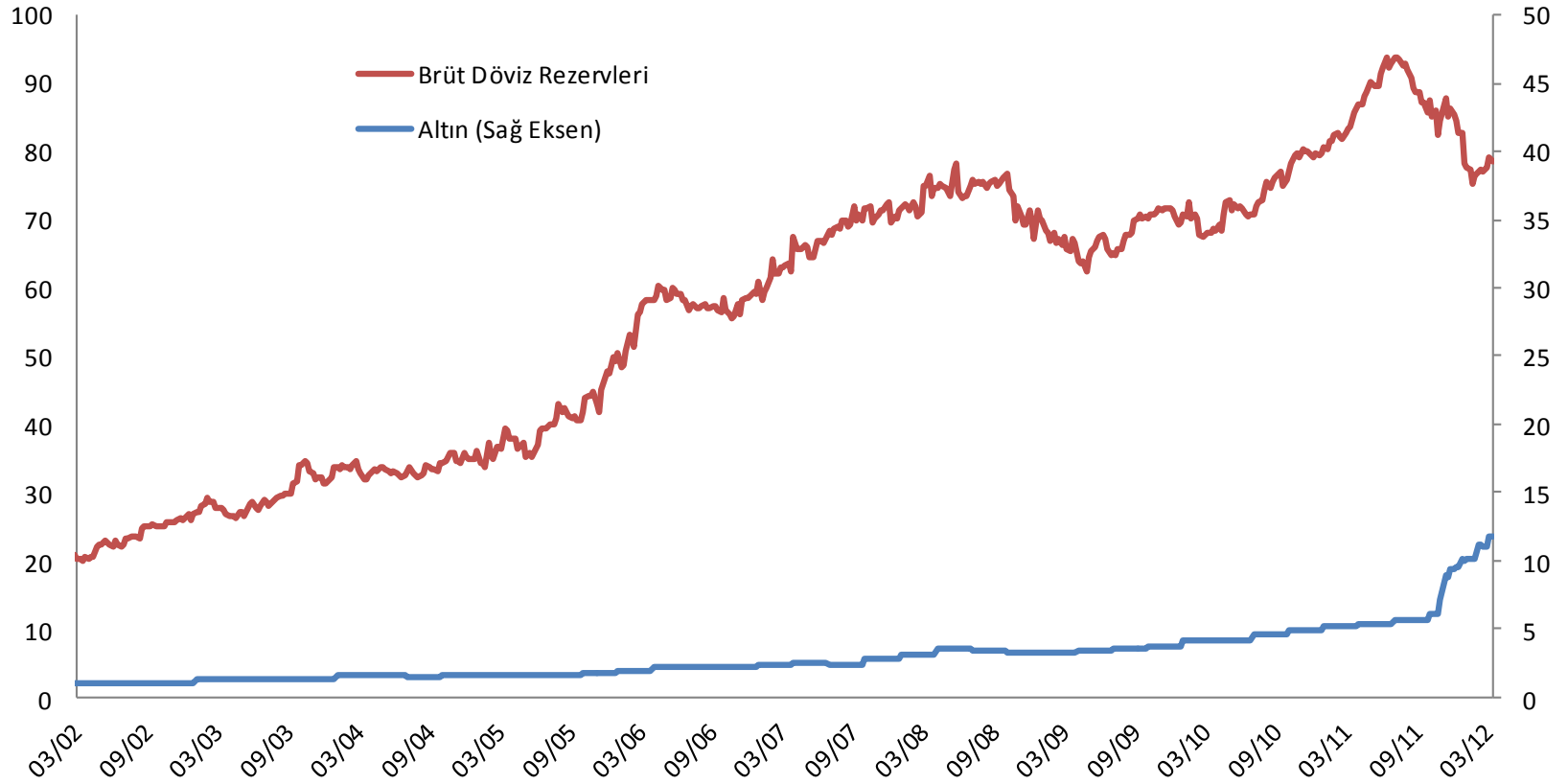


Kaynak: TCMB.

Gelişmekte olan ülkeler: Polonya, Brezilya, Şili, Macaristan, Güney Afrika, Endonezya, Kolombiya, Meksika, Çek Cumhuriyeti, Güney Kore.

* LTRO: Long Term Refinancing Operations (Uzun Vadeli Fonlama Operasyonları)

TCMB Rezervleri (Milyar ABD Doları)



Kaynak: TCMB

Son Veri: 13 Mart 2012

- Geici etkilerin ortadan kalkmasıyla birlikte ekirdek enflasyon gstergelerinde bařlayan dřřn devam etmesi beklenmektedir.
- İ ve dıř talep arasındaki dengelenme srmektedir.
- Bu erevede cari iřlemler aıęı kademeli olarak azalmaya devam edecektir.
- Uygulanmakta olan esnek para politikası erevesinin de katkısıyla Trk Lirası dięer geliřmekte olan lke para birimlerine kıyasla daha istikrarlı bir seyir izlemektedir.

- Şubat ayında petrol fiyatlarında meydana gelen artış dięer emtia fiyatlarında gözlenmemiştir. Bu durum, arz yönlü jeopolitik faktörlerin petrol fiyatları üzerinde daha belirleyici olduğuna işaret etmektedir.
- Mart ayında ise petrol fiyatları nispeten yatay seyretmektedir.
“Petrol fiyatlarının artmasına ilişkin risklerin farkındayız ve petrol üreticisi ülkelerin yeterli arzı sağlamaya devam edeceklerine ilişkin taahhütlerini memnuniyetle karşılıyorruz.”

G20 Sonuç Bildirgesi, Mexico City, 26 Şubat 2012

- Son dnemde Euro Blgesindeki sorunların czmne ynelik para ve maliye politikaları ile yapısal alanlarda nemli adımlar atılmıř olmasına raęmen, kresel bymeye iliřkin ařaęı ynl riskler devam etmektedir.
- Bu cerevede, nmzdeki dnemde zorunlu karřılık dzenlemelerine iliřkin “ince ayar” nitelięinde adımların atılması sz konusu olabilecektir.
- Bu kararların sonucunda bir yandan Bankamızın dviz ve altın rezervleri gçlenirken dięer yandan bankacılık sistemimiz maliyet ve likidite kanallarından olumlu ynde etkilenecektir.



**TÜRKİYE CUMHURİYET
MERKEZ BANKASI**

EKONOMİK GÖRÜNÜM

Adana Sanayi ve Ticaret Odası

**Erdem Başçı
Başkan**

**16 Mart 2012
Adana**