



**TÜRKİYE CUMHURİYET
MERKEZ BANKASI**

Ekonomi Muhabirleri Derneđi Üyeleriyle Toplantıda Yapılan Sunum

**Erdem Başçı
Başkan**

**25 Ağustos 2012
Ankara**

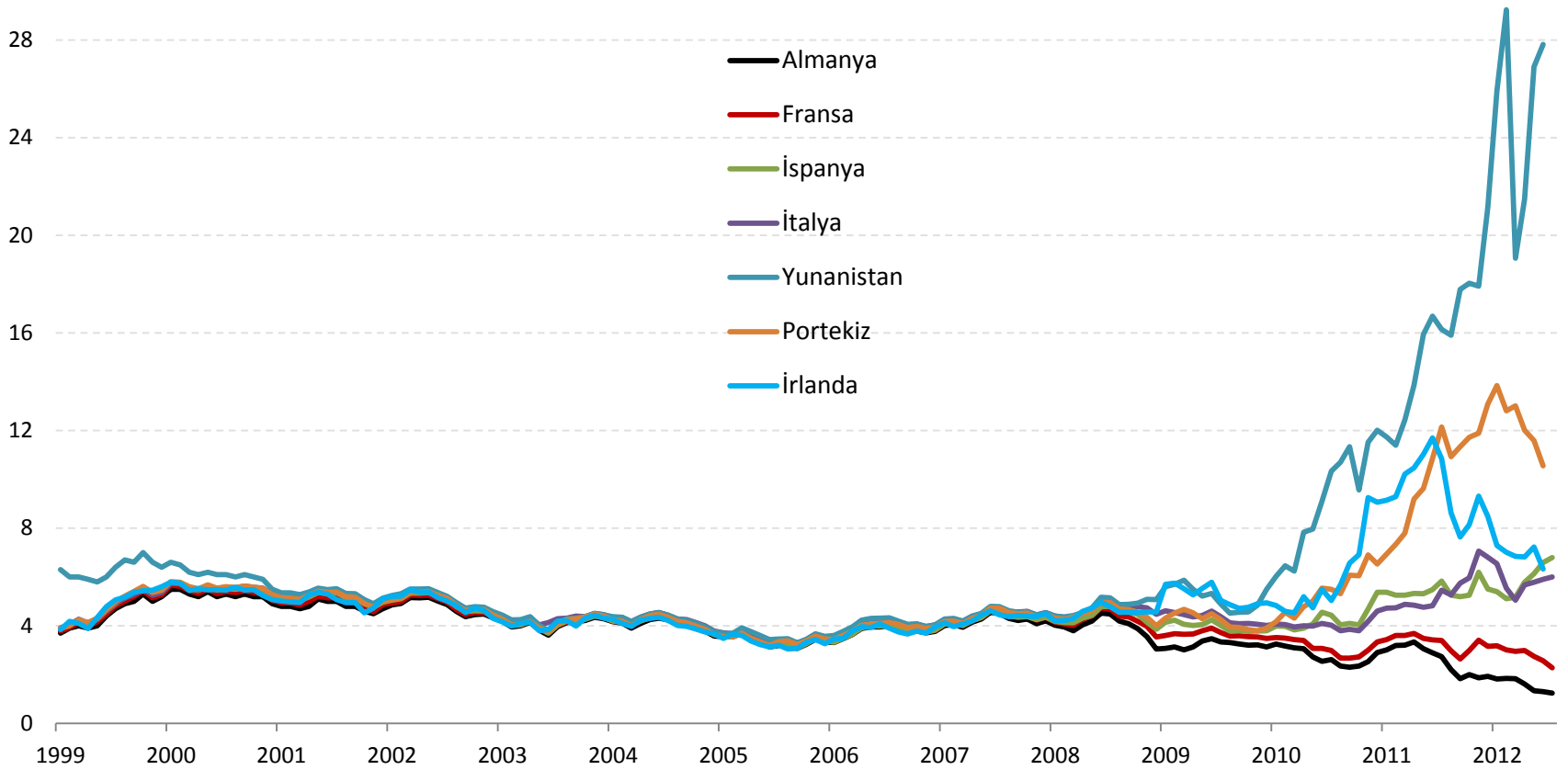
Sunum Planı

- I. Avrupa'da Finansal İstikrarsızlık**
- II. Türkiye'de Finansal İstikrar**
- III. Türkiye'de Fiyat İstikrarı**

AVRUPA'DA FİNANSAL İSTİKRARSIZLIK

Faiz Oranları

10 Yıllık Tahvil Faizleri (Yüzde)

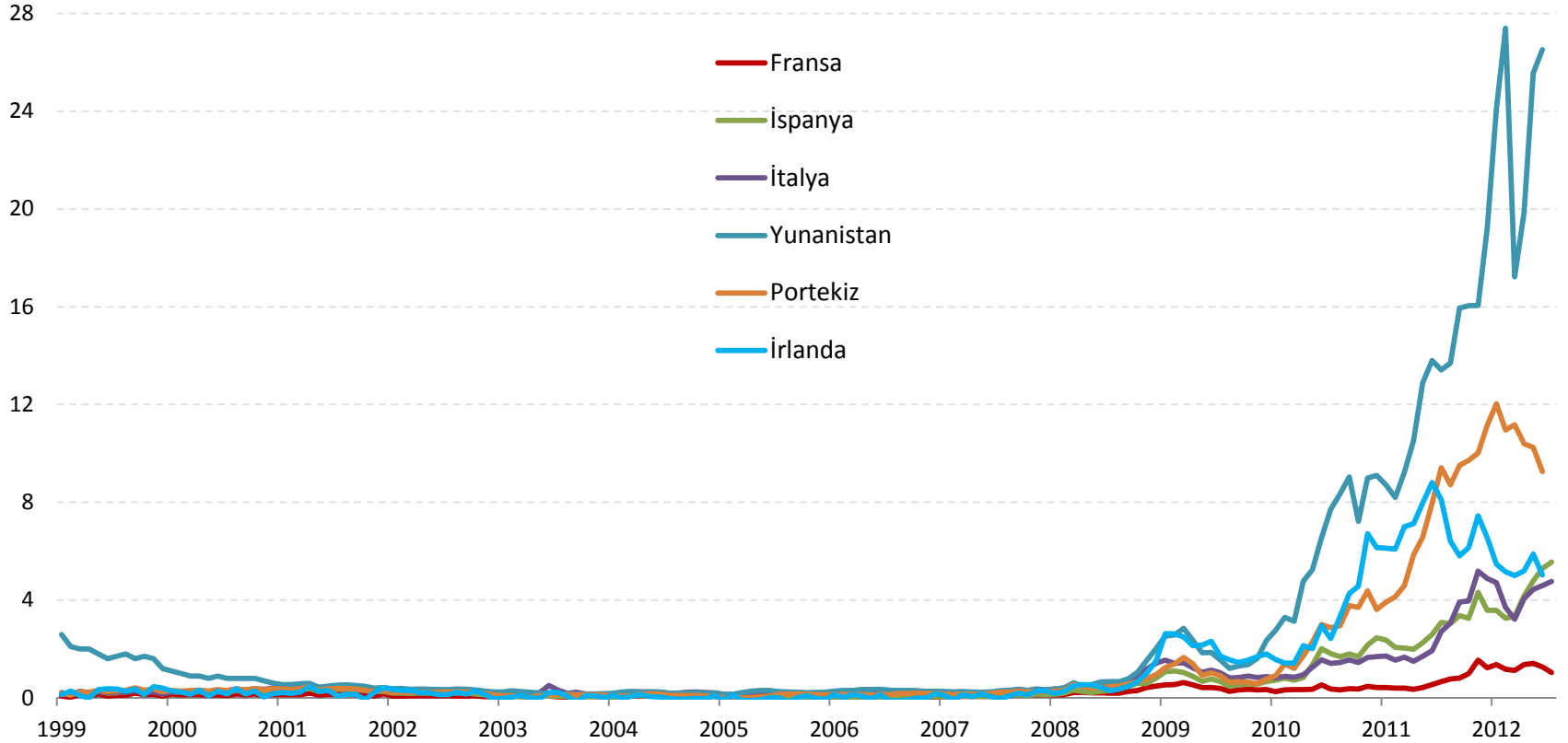


Kaynak: Bloomberg, Datastream, TCMB.

Son Veri: Temmuz 2012

Risk Primleri

10 Yıllık Tahvil Risk Primleri* (Yüzde)

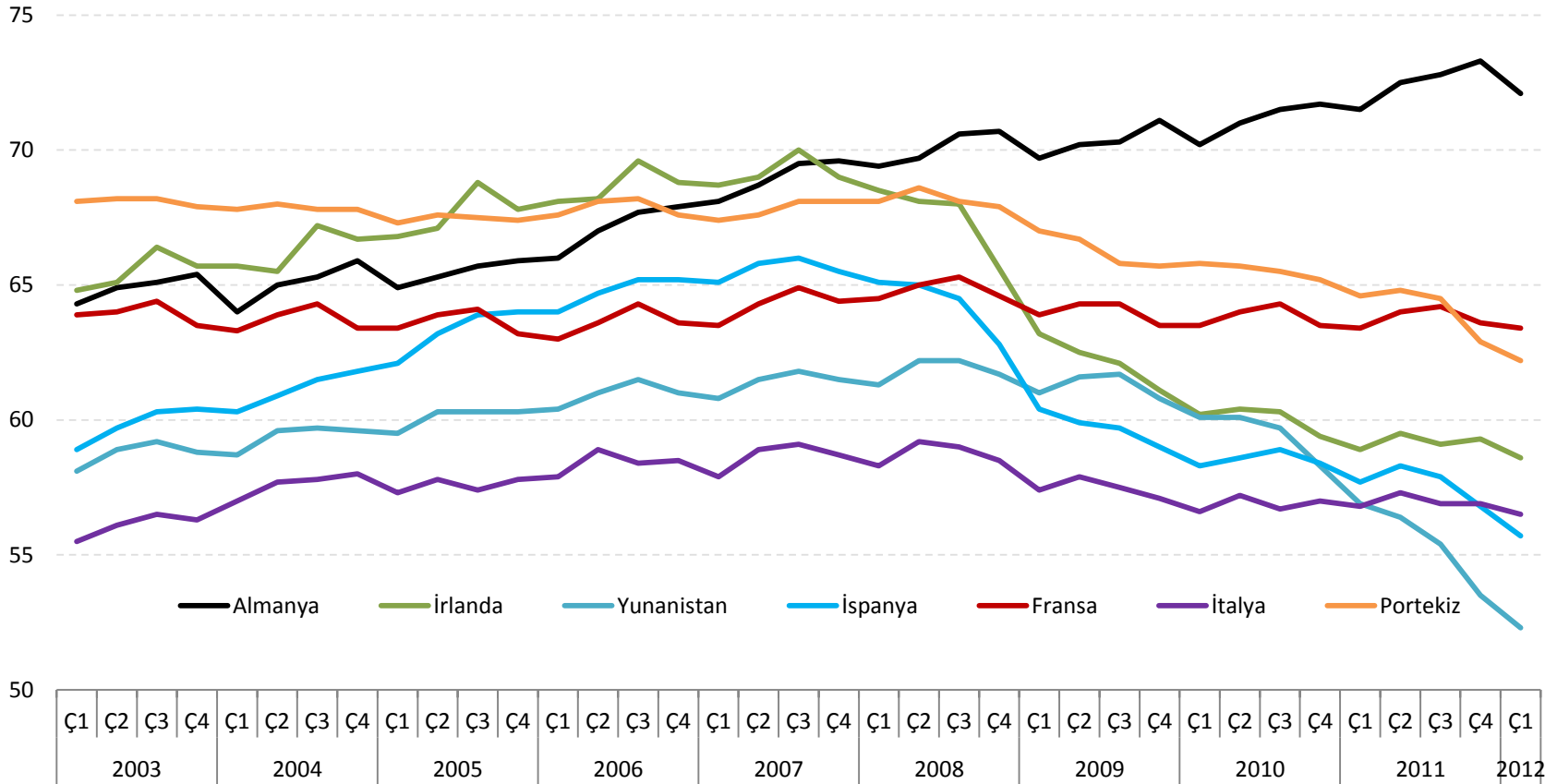


Kaynak: Bloomberg, Datastream, TCMB.

*Ülke tahvillerinin 10 yıllık Alman tahvillerinden getiri farkı
Son Veri: Temmuz 2012

Risk Primi ve İstihdam

İstihdam Oranları (Yüzde, 15-64 Yaş)

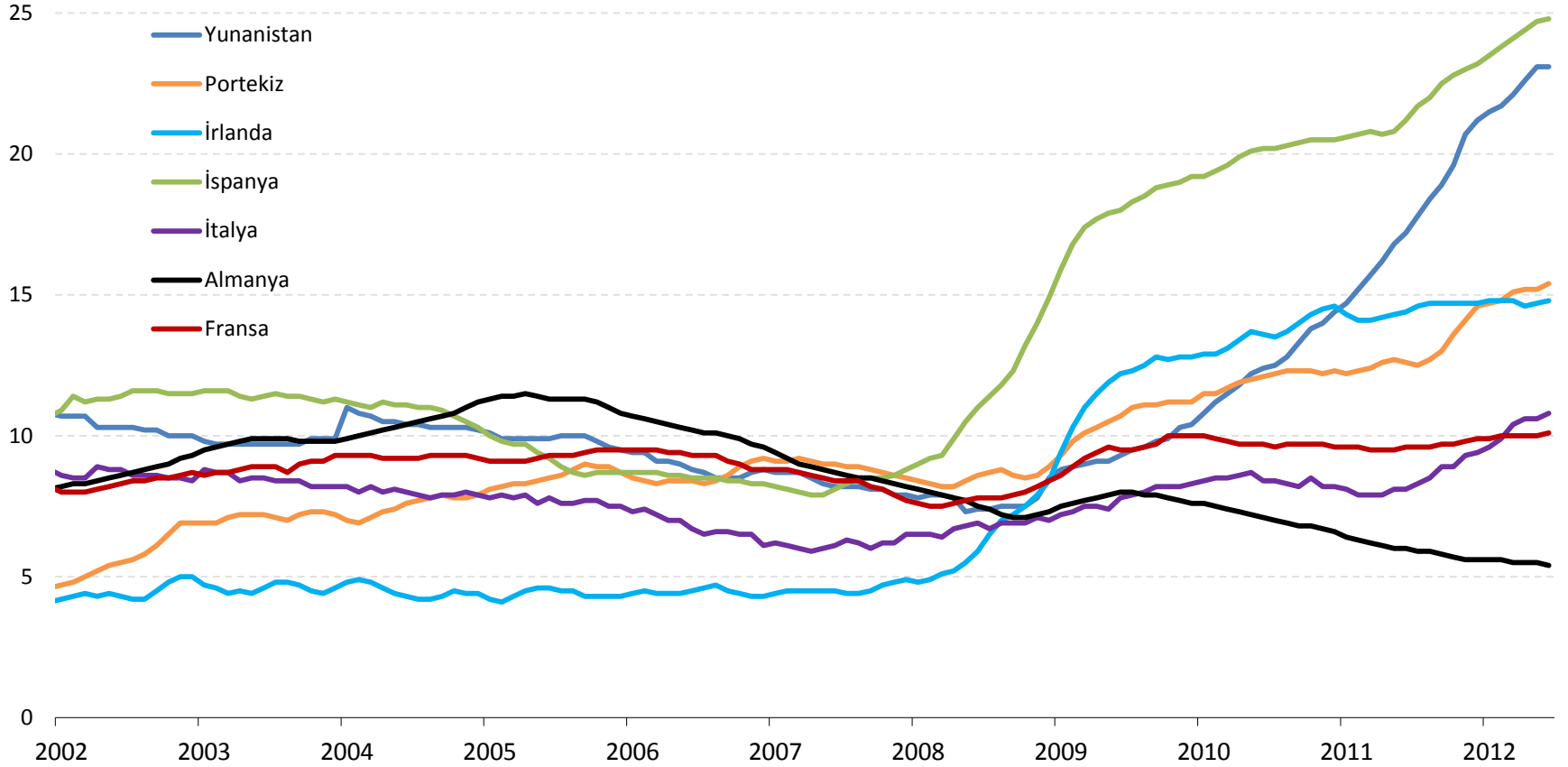


Kaynak: Eurostat, TCMB.

Son Gözlem: 2012 Ç1

Risk Primi ve İşsizlik

İşsizlik Oranları (Yüzde)



Kaynak: Bloomberg, Eurostat, TCMB.

Son Gözlem: Haziran 2012

Risk Priminin Belirleyicileri

- I. Nakit Dengesi (Liquidity)
- II. Ödeme Gücü (Solvency)

TÜRKİYE'DE FİNANSAL İSTİKRAR

Türkiye'nin Risk Primi

Türkiye-ABD 10 Yıllık Tahvil Farkları



Kaynak: Bloomberg, TCMB.

Türkiye'nin Risk Primi

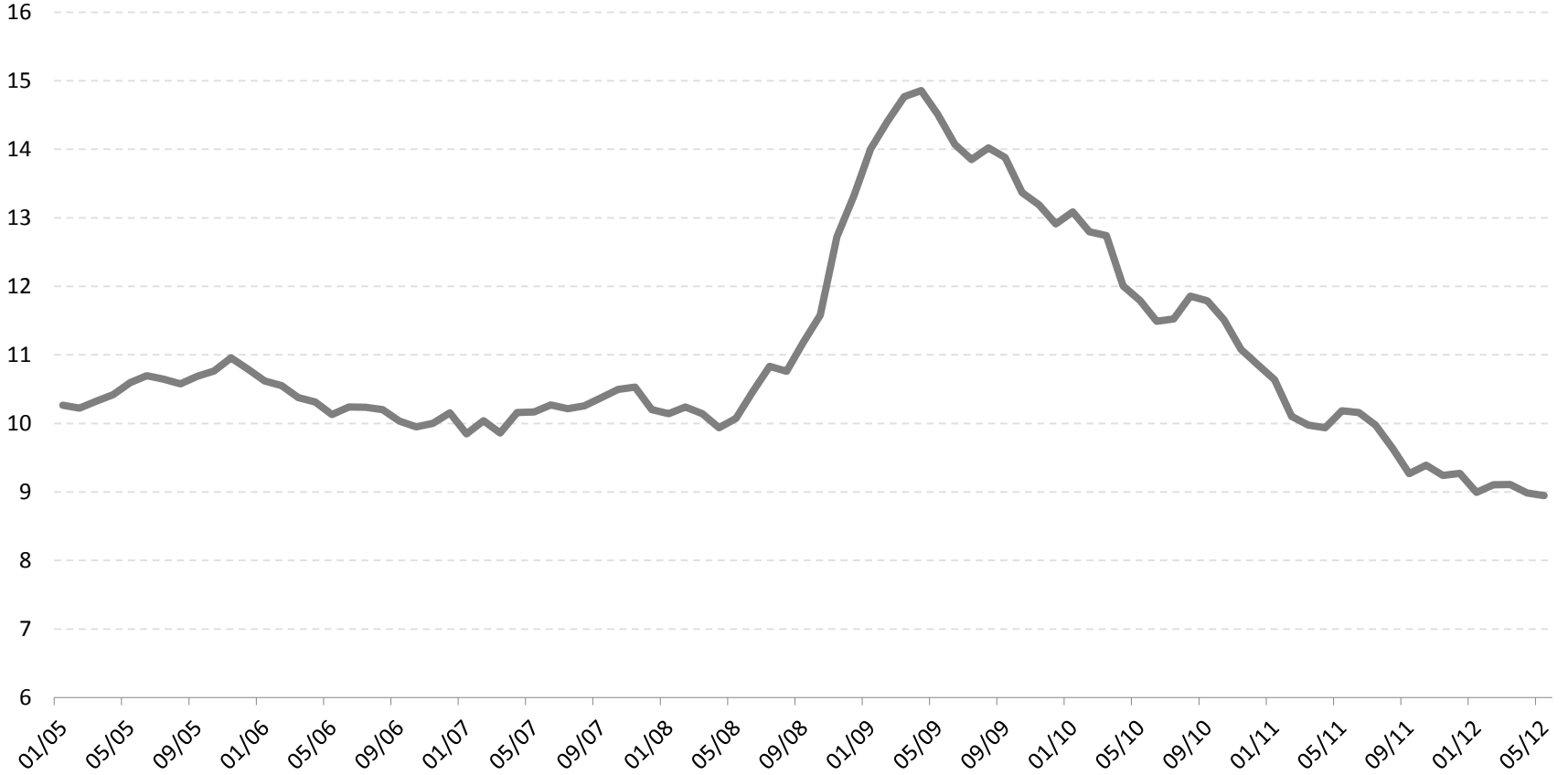
Türkiye 5 Yıllık CDS Primleri



Kaynak: Bloomberg, TCMB.

Türkiye'de İşsizlik Oranı

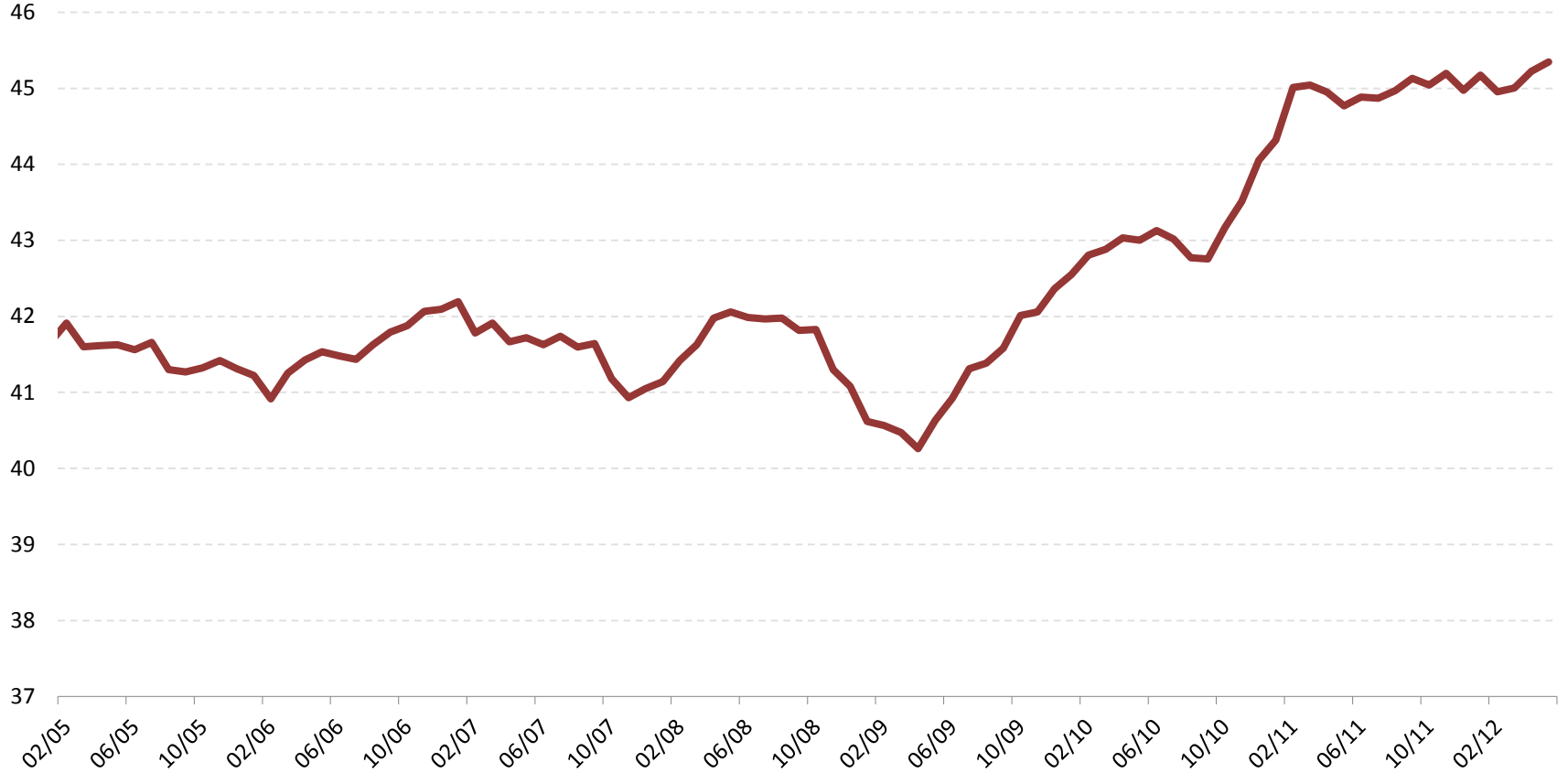
İşsizlik Oranı (Yüzde, Mevsimsellikten Arındırılmış)



Kaynak: TÜİK, TCMB

Türkiye'de İstihdam Oranı

İstihdam Oranı* (Yüzde, Mevsimsellikten Arındırılmış, + 15 Yaş)

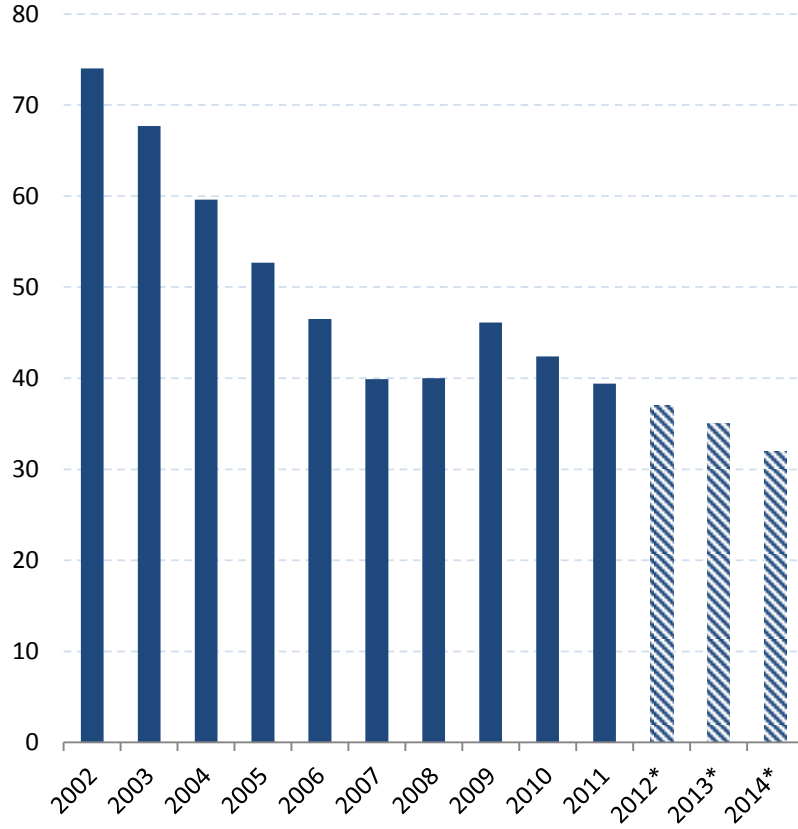


Kaynak: TÜİK, TCMB

*Toplam çalışanların 15 yaş üzeri toplam nüfusa oranı.

Kamu Sektörü

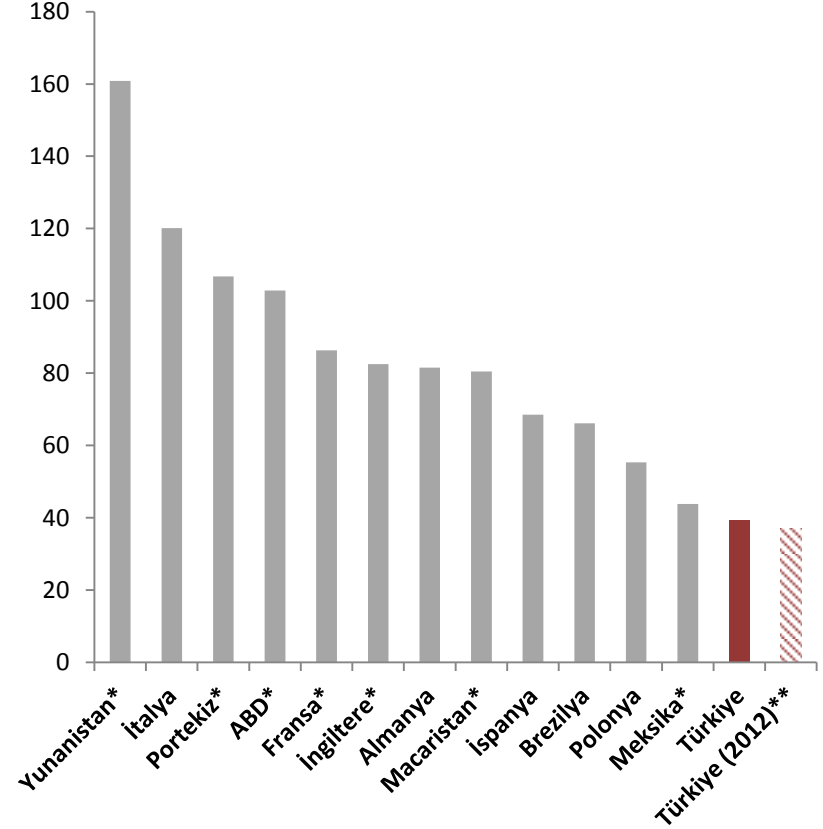
AB Tanımlı Kamu Borç Stoku (GSYH'ye Oran)



Kaynak: Hazine, TCMB

*OVP tahminleri (2012-2014)

Ülkelerin Kamu Borçları (GSYH'ye Oran, Yüzde, 2011)

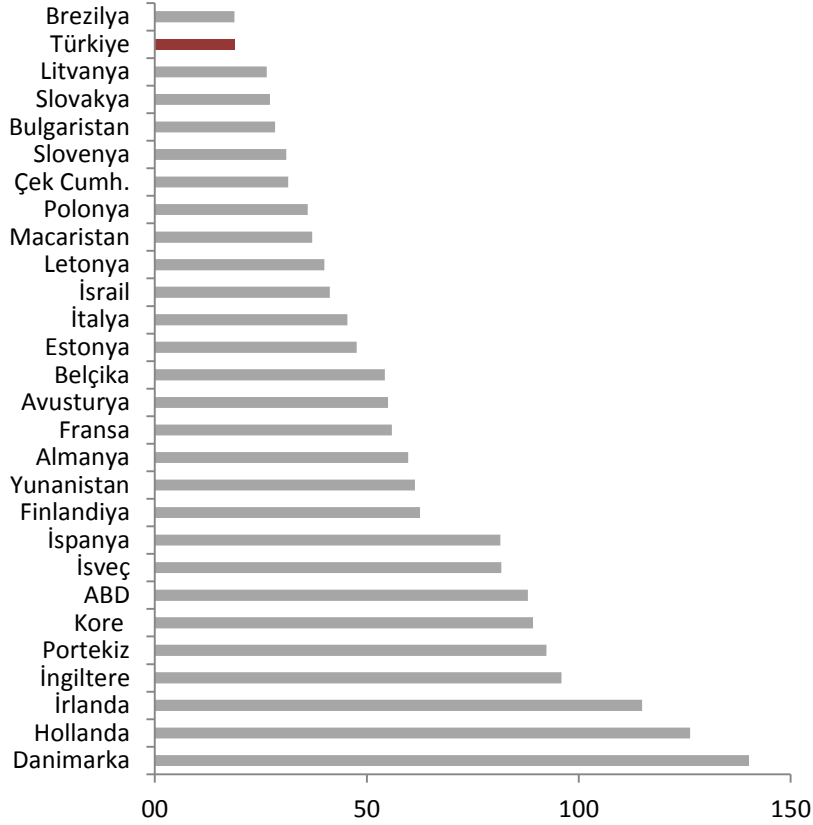


Kaynak: IMF WEO, Kalkınma Bakanlığı, TCMB.

*IMF tahmini
**Türkiye 2012 değeri OVP'den alınmıştır.

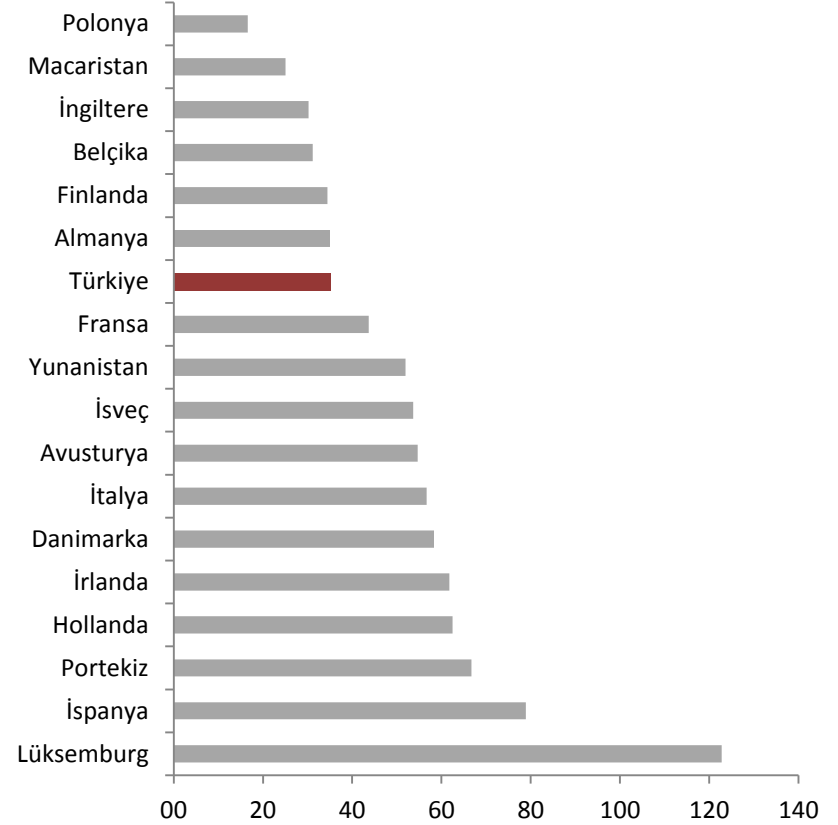
Reel Sektör

Hanehalkı Yükümlülükleri (GSYH'e Oran, Yüzde)



Kaynak: ECB, TCMB.

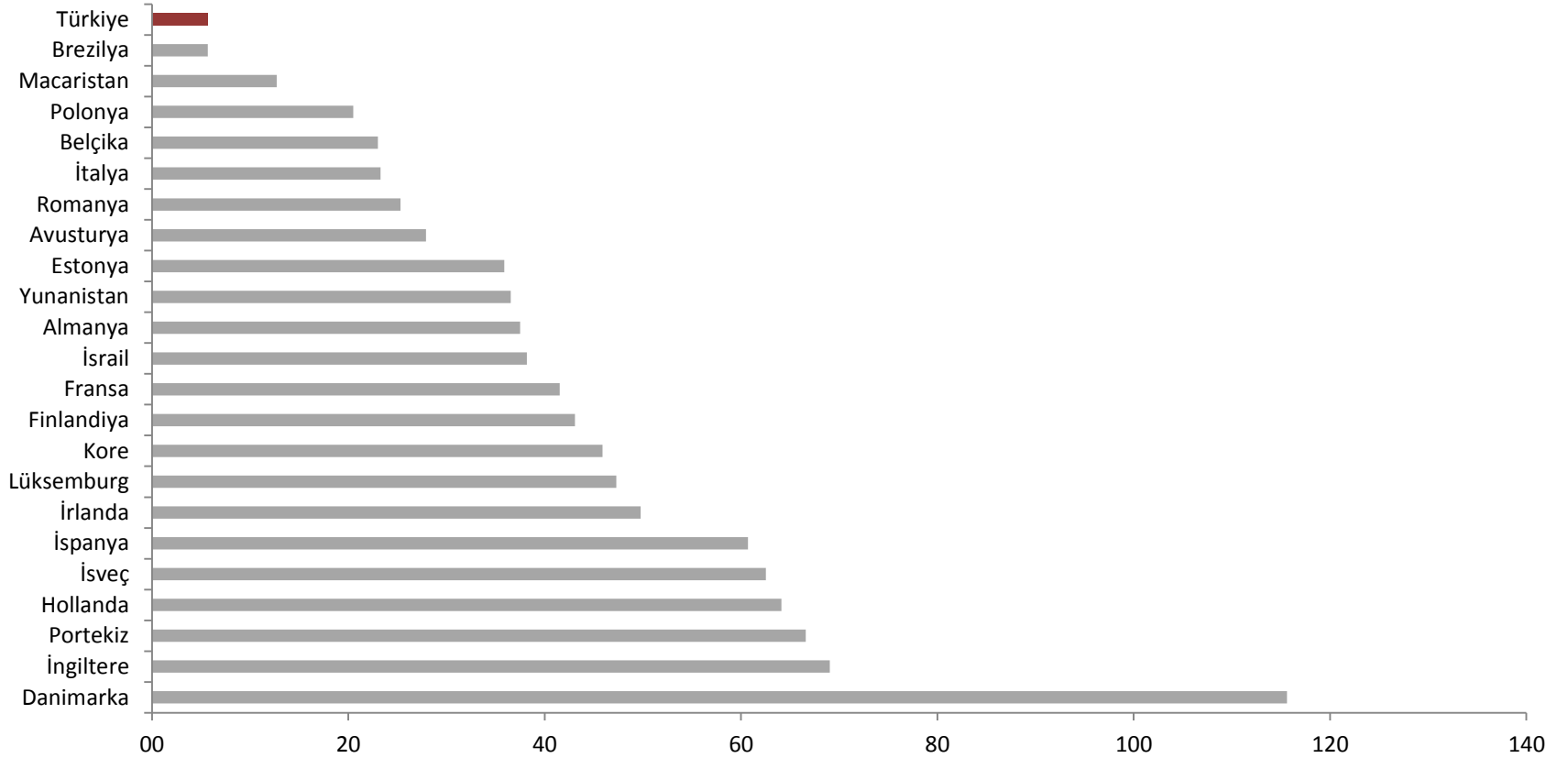
Firmaların Yükümlülükleri (GSYH'e Oran, Yüzde)



Kaynak: ECB, TCMB.

Konut Kredileri

Konut Kredileri (GSYH'e Oran, Yüzde)



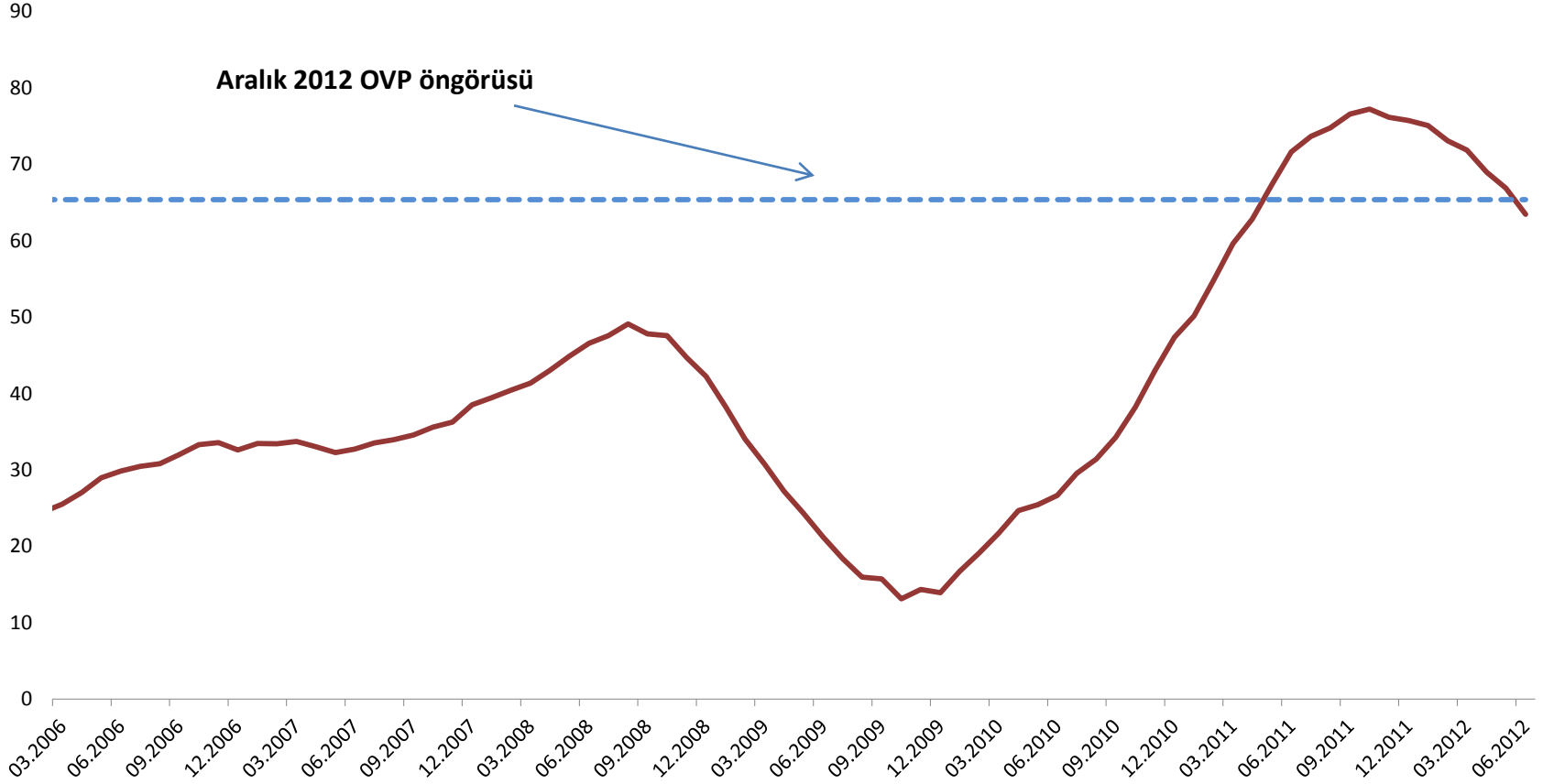
Kaynak: ECB, TCMB.

Basel III'ün getirdikleri

- Nakit Dengesi (Likidite)
 - Net İstikrarlı Fonlama Oranı
 - Likidite Karşılama Oranı
- Ödeme Gücü (Sermaye Yeterliliği)
 - Kaldıraç Oranı
 - Asgari Sermaye Yeterliliği
 - Döngü Karşıtı Tampon Sermaye

Dış Denge İyileşme

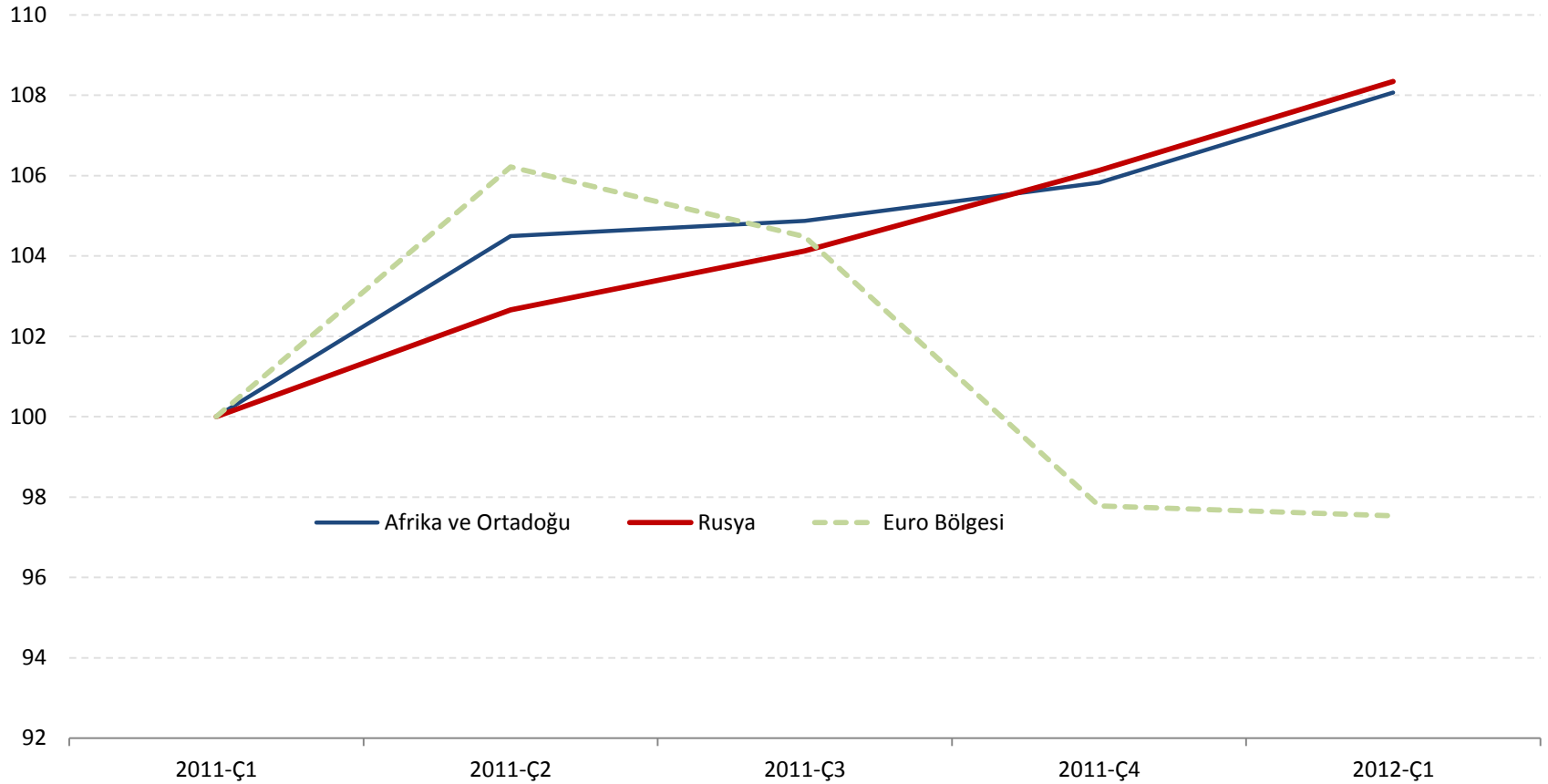
Cari Açık (12-Aylık Kümülatif, Milyar Dolar)



Kaynak: TCMB

Ana Ticaret Ortaklarımızda İthalat Gelişmeleri

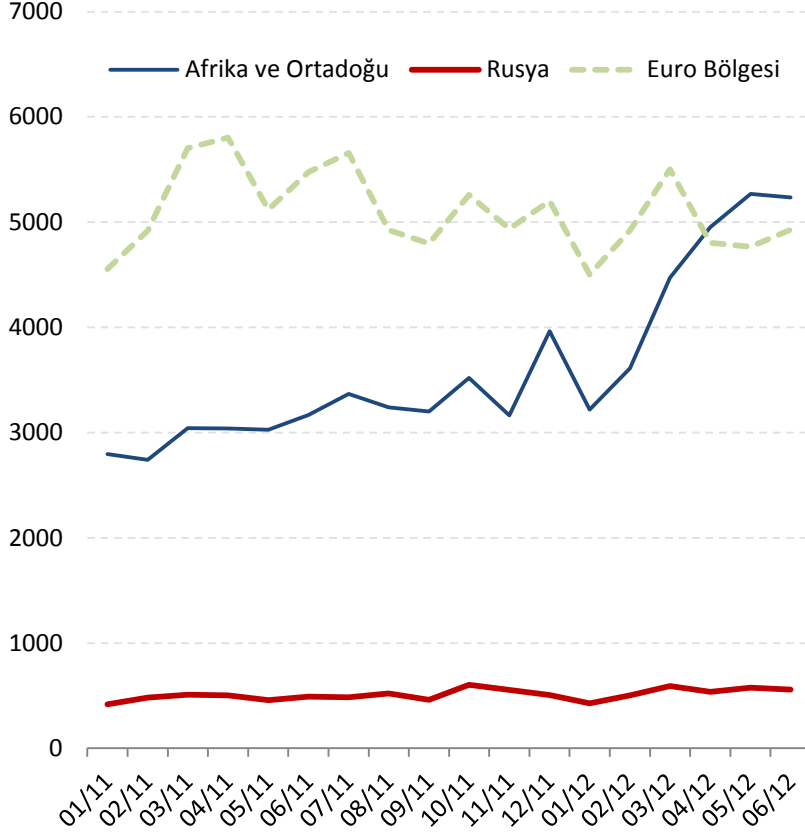
İthalat (2011Ç1=100)



Kaynak: Bloomberg, IFS, TCMB

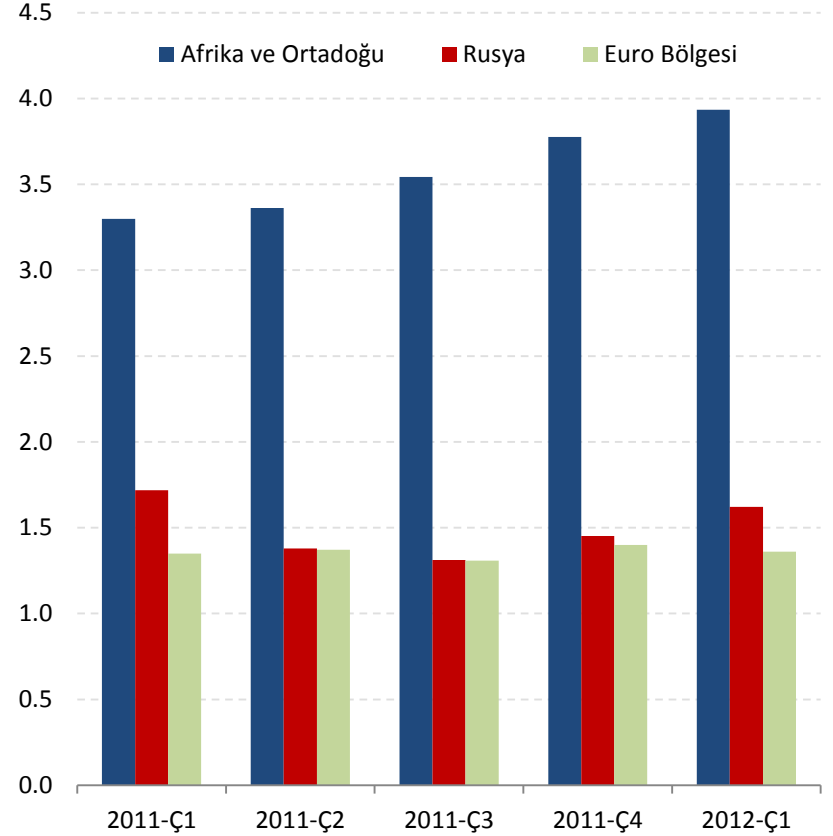
İhracat Pazar Çeşitlenmesi

İhracat (Aylık, Milyon Dolar)



Kaynak: Bloomberg, IFS, TCMB

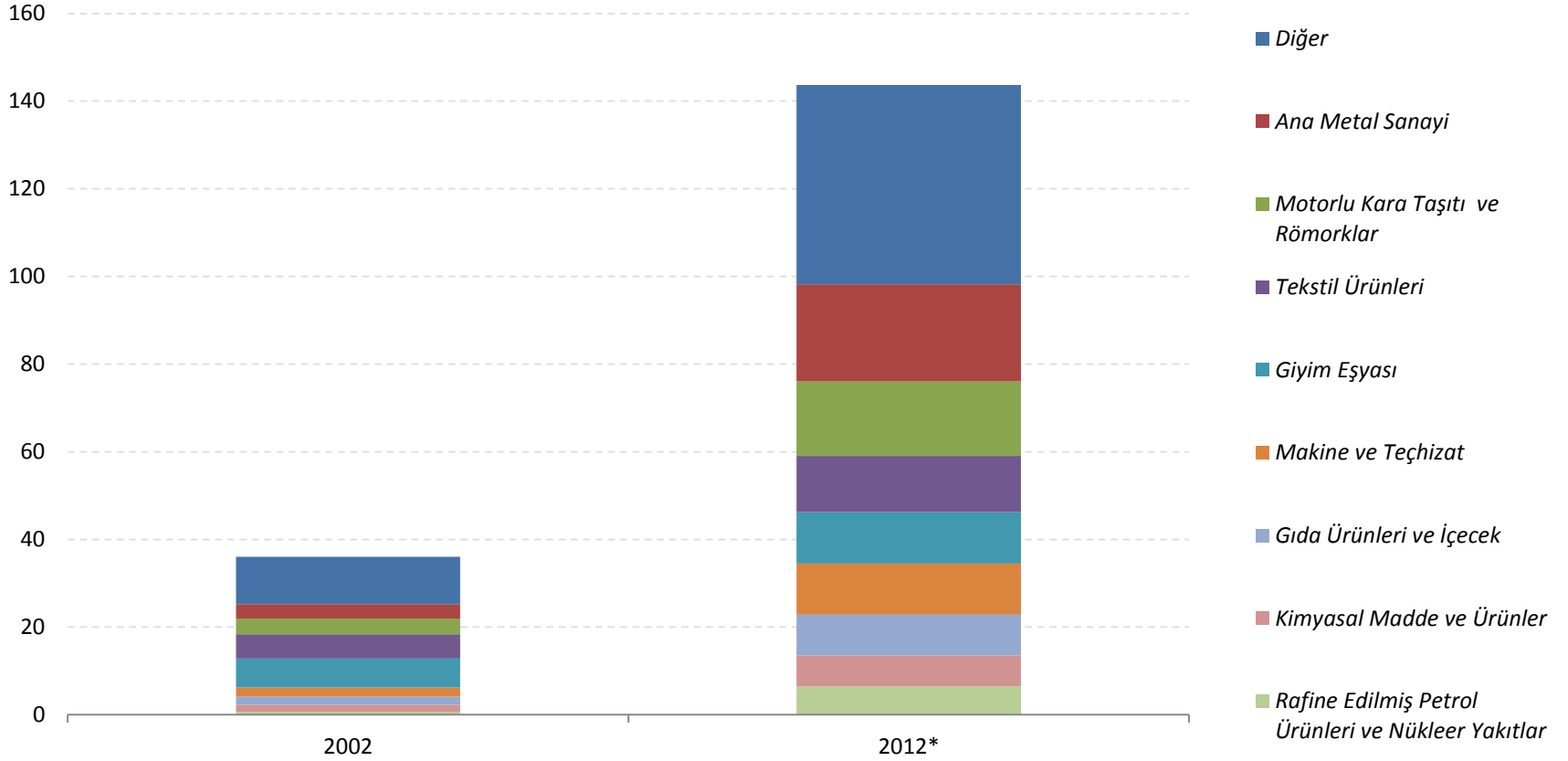
Bölgelerin İthalatında Türkiye İhracatının Payı



Kaynak: Bloomberg, IFS, TCMB

İhracat Ürün Çeşitlendirmesi

İlk 8 İhracat Sektörü (Milyar Dolar)



Kaynak: TÜİK, TCMB

*Son 12 ay toplamı

Kısa Vadeli Dış Borç Stoku'nun Kompozisyonu

Kısa Vadeli Dış Borç Stoku*

| | KISA VADELİ DİŞ BORÇLAR* | TOPLAM DİŞ BORÇLAR | ORAN |
|-----------------------------|--------------------------|--------------------|-------------|
| KAMU | 19,131 | 102,109 | 18.7 |
| GENEL YÖNETİM | 6,060 | 84,605 | 7.2 |
| Merkezi Yönetim | 5,639 | 80,786 | 7.0 |
| Mahalli İdareler | 415 | 3,798 | 10.9 |
| Fonlar | 6 | 21 | 28.6 |
| FİNANSAL KURULUŞLAR | 12,918 | 16,225 | 79.6 |
| Kamu Bankaları | 12,918 | 16,225 | 79.6 |
| FİNANSAL OLMAYAN KURULUŞLAR | 153 | 1,279 | 12.0 |
| KİT'ler | 153 | 1,157 | 13.2 |
| Diğer | 0 | 122 | 0.0 |
| TCMB | 4,519 | 8,718 | 51.8 |
| ÖZEL | 120,433 | 213,208 | 56.5 |
| FİNANSAL KURULUŞLAR | 69,082 | 102,122 | 67.6 |
| Bankalar | 57,606 | 84,333 | 68.3 |
| Bankacılık Dışı | 11,476 | 17,789 | 64.5 |
| FİNANSAL OLMAYAN KURULUŞLAR | 51,351 | 111,086 | 46.2 |
| TOPLAM | 144,083 | 324,035 | 44.5 |

Kaynak:Hazine, TCMB.

*2012 Haziran Sonu İtibariyle kalan vadeye göre

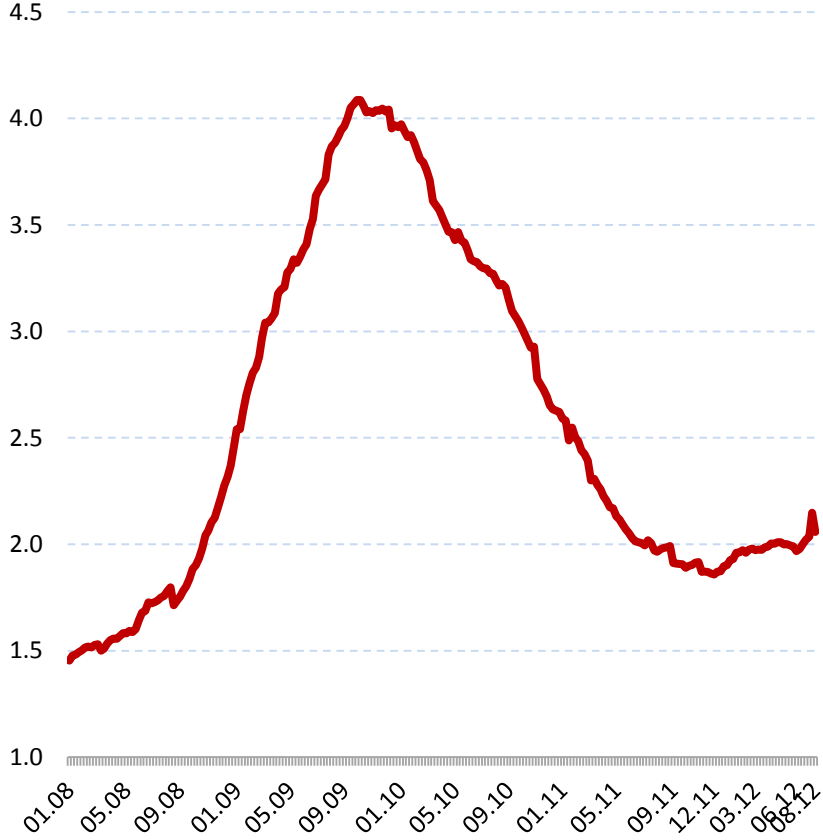
Greenspan-Guidotti Kuralı

$$\frac{\text{Net uluslararası rezervler}}{\text{Kısa vadeli dış borçlar}} \geq \%100$$

* Türkiye'nin 2012 Haziran sonu itibariyle; **net uluslararası rezervleri** (altın ve ticari banka rezervleri dahil) **113,3 milyar** ABD doları, kalan vadeye göre **kısa vadeli dış borç stoku** -yurtdışı şubeler hariç- (KVDB) **118,3 milyar** ABD doları, **Rezerv/KVDB oranı** ise **% 95,8** olarak gerçekleşmiştir.

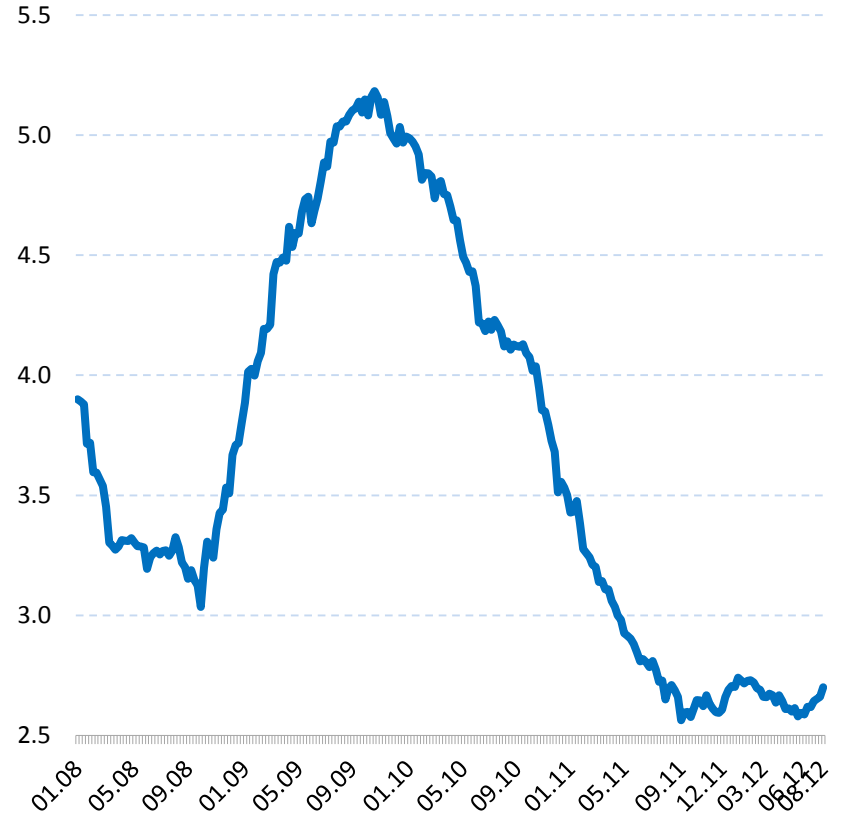
Tahsili Gecikmiş Alacaklar (TGA)

Tüketici Kredileri TGA Oranları (Yüzde)



Kaynak: TCMB.

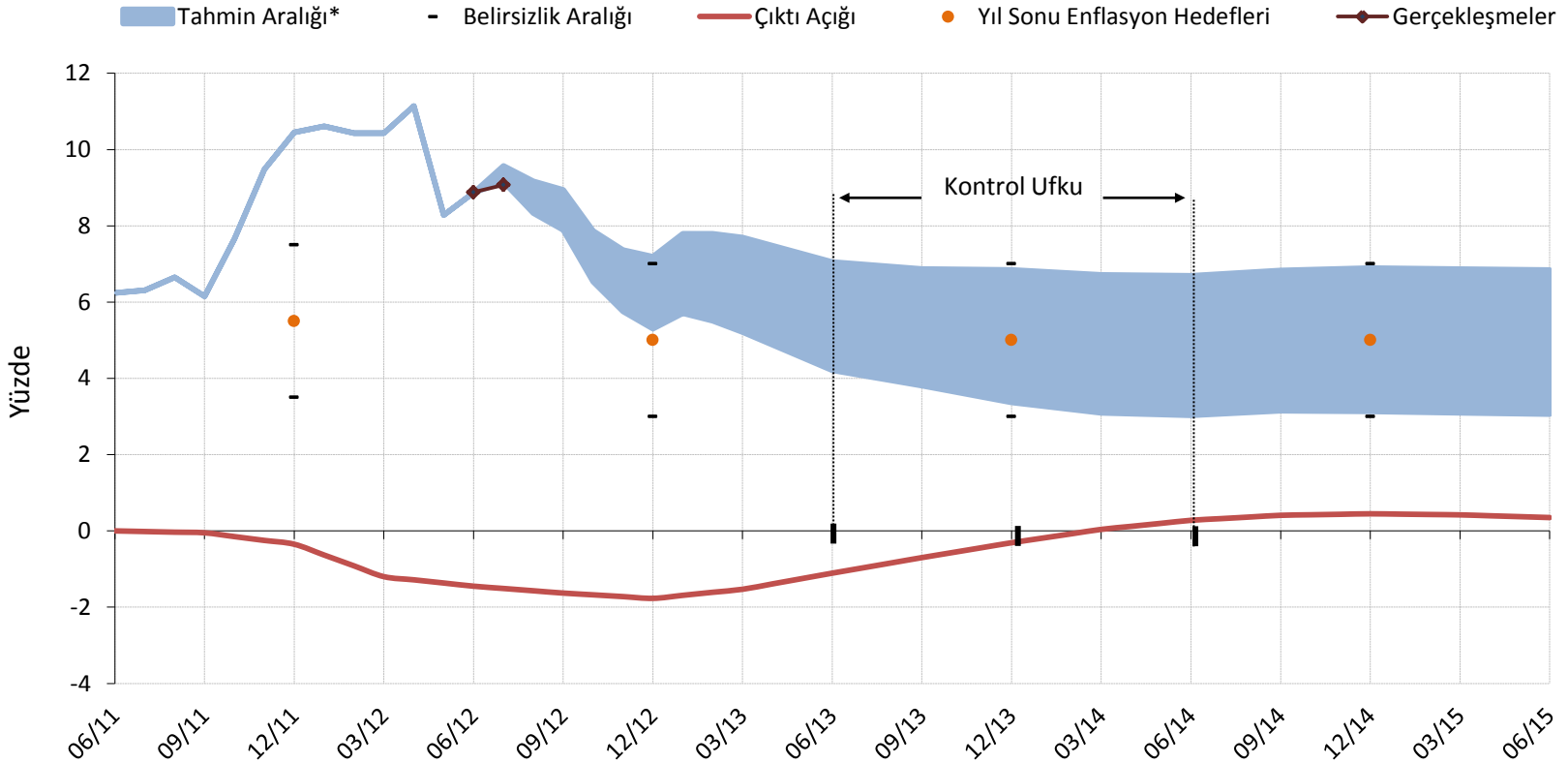
Firma Kredileri TGA Oranları (Yüzde)



Kaynak: TCMB.

TÜRKİYE'DE FİYAT İSTİKRARI

Enflasyon Tahminleri ve Gerçekleşmeler



Kaynak: TÜİK, TCMB

Genel Deęerlendirme

- Ülke risk primleriyle istihdam arasında ters yönlü güçlü bir ilişki bulunmaktadır.
- Türkiye'nin risk primini iyileştirecek adımların devamı gerek istihdamı gerek büyümeyi desteklemeye devam edecektir.
- Yılın son aylarında enflasyondaki düşüş hızlanarak devam edecektir.
- İç ve dış talep arasındaki dengelenme öngörüldüğü şekilde sürmektedir.
- Cari açıkta Ekim 2011'de başlayan iyileşme eğiliminin devam etmesi beklenmektedir.



**TÜRKİYE CUMHURİYET
MERKEZ BANKASI**

Ekonomi Muhabirleri Derneđi Üyeleriyle Toplantıda Yapılan Sunum

**Erdem Başçı
Başkan**

**25 Ağustos 2012
Ankara**