



**TÜRKİYE CUMHURİYET  
MERKEZ BANKASI**

# **EKONOMİK GÖRÜNÜM**

**Doç. Dr. Erdem Başçı**  
**Başkan**

30 Eylül 2011

Edirne

I. Kresel Geliřmeler

II. Para Politikası

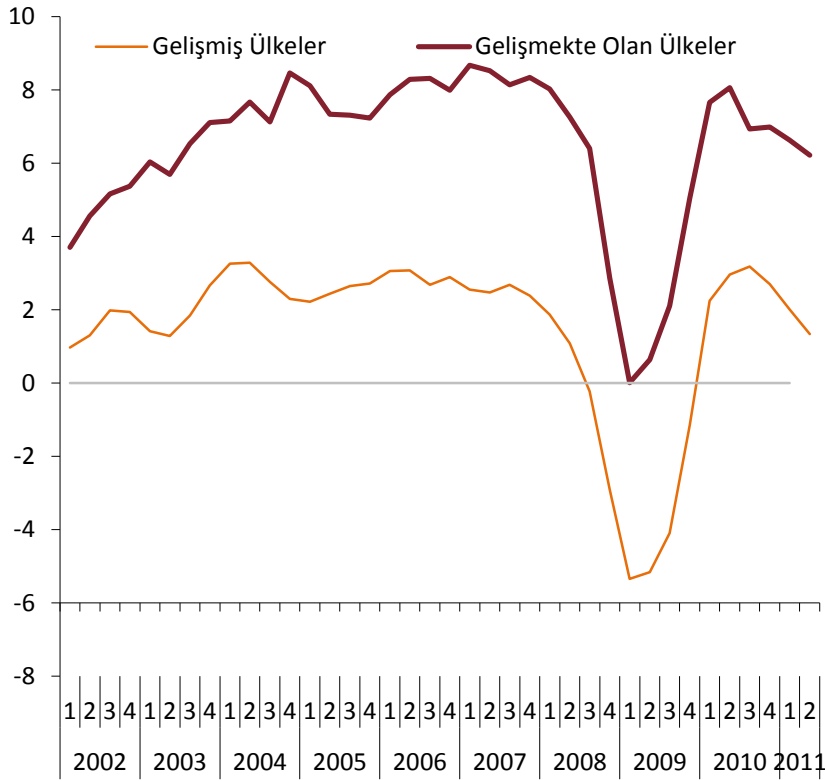
III. Trkiye Ekonomisinde Son Geliřmeler

# I. Küresel Gelişmeler

## II. Para Politikası

## III. Türkiye Ekonomisinde Son Gelişmeler

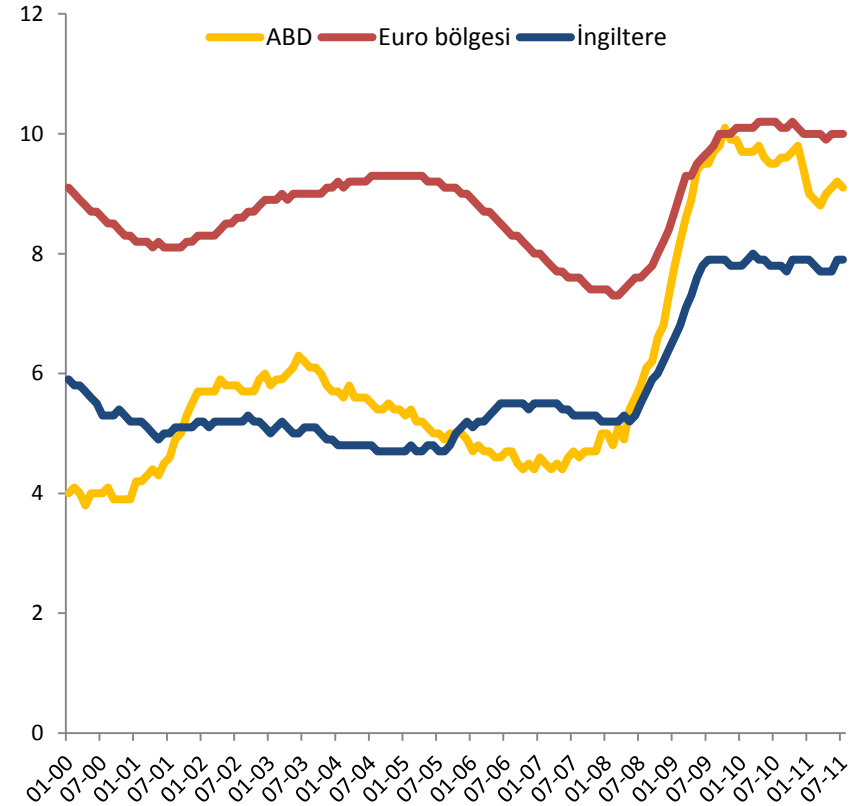
## Toplulaştırılmış Büyüme Oranları\* (Yüzde değişim, yıllık)



Kaynak: Bloomberg, TCMB

\*Toplulaştırma yapılırken ülkelerin GSYİH içindeki payları kullanılmıştır.

## Gelişmiş Ülkeler İşsizlik Oranları (Yüzde)



Kaynak: Bloomberg

## Consensus Forecasts'in Büyüme Tahminleri

	2011				2012			
	Haziran	Temmuz	Ağustos	Eylül	Haziran	Temmuz	Ağustos	Eylül
<b>Dünya</b>	<b>3,2</b>	<b>3,2</b>	<b>3,1</b>	<b>3,0</b>	<b>3,6</b>	<b>3,6</b>	<b>3,5</b>	<b>3,2</b>
ABD	2,5	2,5	1,8	1,6	3,1	3,0	2,4	2,1
Euro Bölgesi	2,0	2,0	1,9	1,7	1,7	1,6	1,5	1,0
Almanya	3,3	3,4	3,4	2,9	2,0	1,9	1,9	1,3
Fransa	2,0	2,0	1,9	1,7	1,7	1,7	1,7	1,2
İtalya	0,9	0,9	0,8	0,7	1,1	1,0	0,8	0,3
İngiltere	1,6	1,5	1,3	1,2	2,1	2,2	2,0	1,8
Japonya	-0,7	-0,7	-0,7	-0,5	3,2	3,1	3,1	2,4
Asya-Pasifik*	4,4	4,4	4,6	4,6	5,8	5,7	5,8	5,4
Çin	9,2	9,2	9,2	9,1	8,8	8,8	8,8	8,6
Hindistan	8,0	7,9	7,7	7,5	8,4	8,3	8,1	8,0
Latin Amerika	4,4	4,5	4,5	4,4	4,2	4,2	4,2	4,1
Doğu Avrupa	4,2	4,3	4,4	4,4	4,3	4,3	4,2	4,0

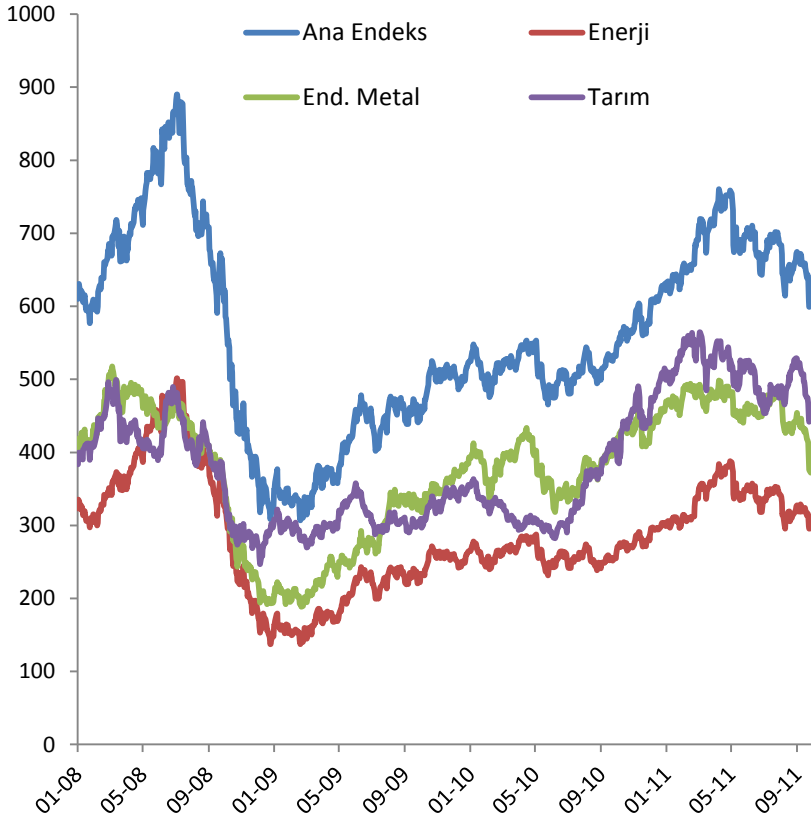
\* Tahminlerde Japonya dahildir.

- 2012 yılı küresel büyüme tahmini Eylül ayında 0,3 puan düşmüştür.
- Euro bölgesi 2012 yılı büyüme tahmini ise 0,5 puan aşağı çekilmiştir.

## ***Geniş kapsamlı varlık alımları;***

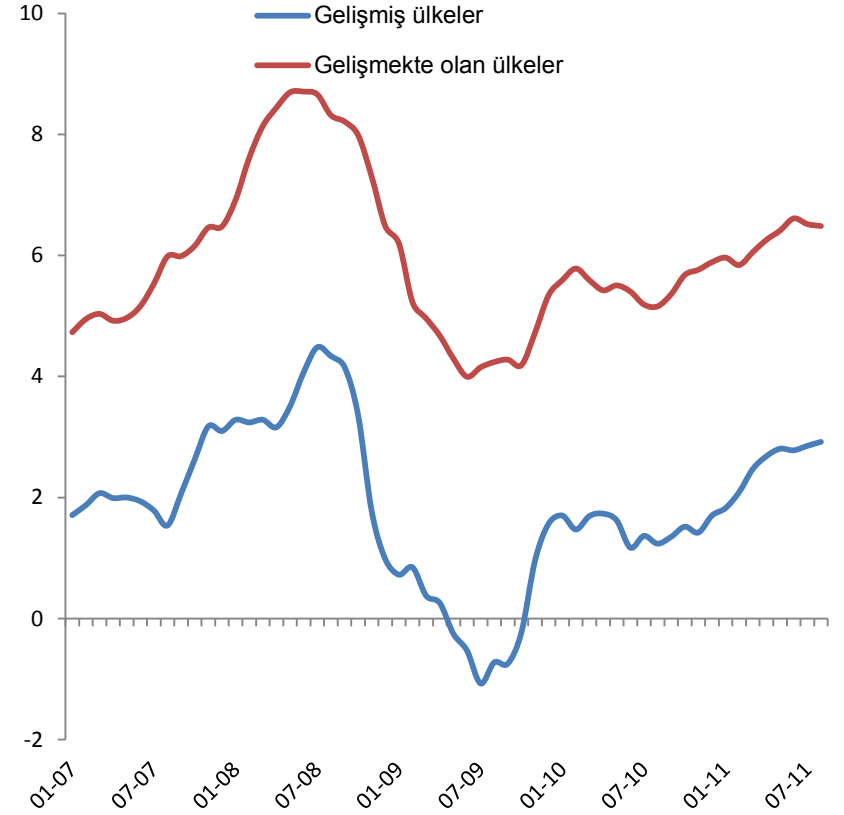
1. Geniş Kapsamlı Varlık Alım Programları: *Amerika ve İngiltere Merkez Bankaları*
2. Planlanmamış Geniş Kapsamlı Varlık Alımları: *Avrupa, Japonya ve İsviçre Merkez Bankaları*

## Emtia Endeksleri (Mevsimsellikten arındırılmış)



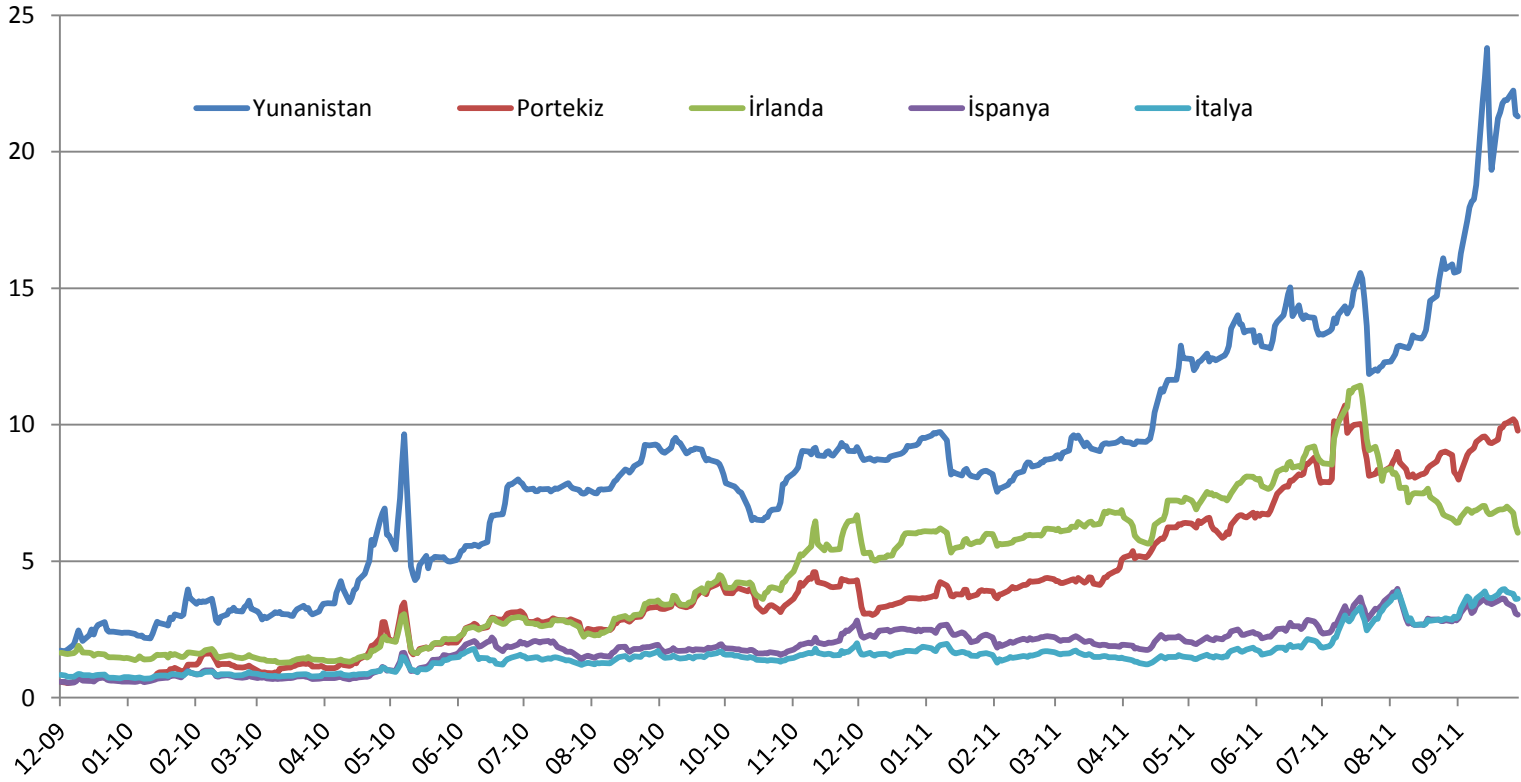
Kaynak: Bloomberg

## TÜFE Enflasyonu (Yüzde, mevsimsellikten arındırılmış)



Kaynak: Bloomberg, TCMB

## Ülke Tahvillerinin Alman Tahvilleriyle Getiri Farkı (Yüzde, 10 yıl vadeli)



Kaynak: Bloomberg

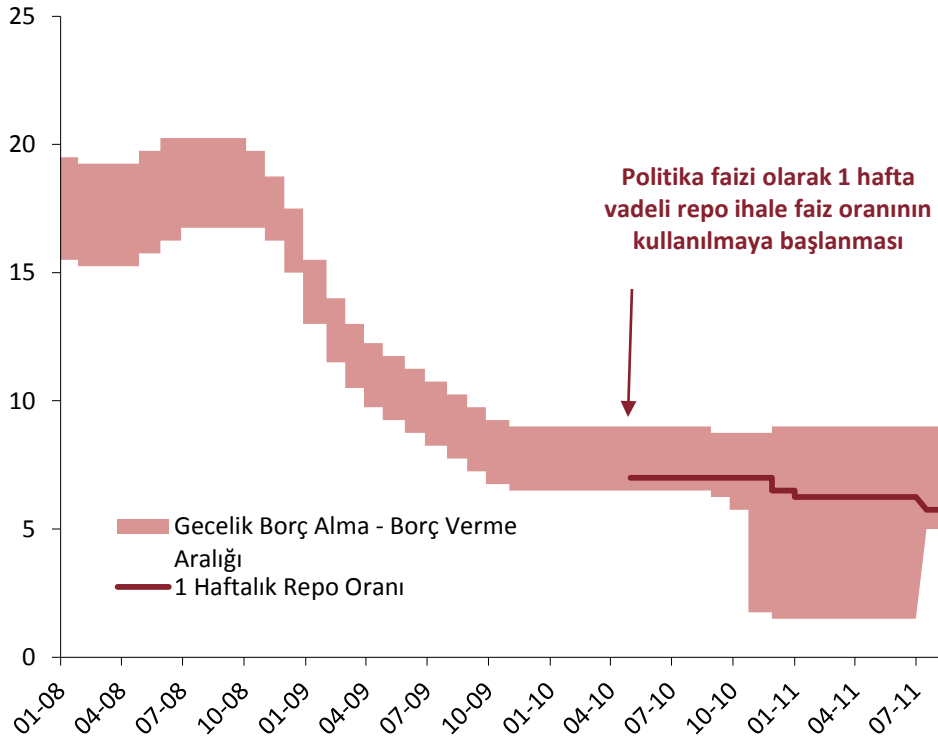


I. Kresel Geliřmeler

II. Para Politikası

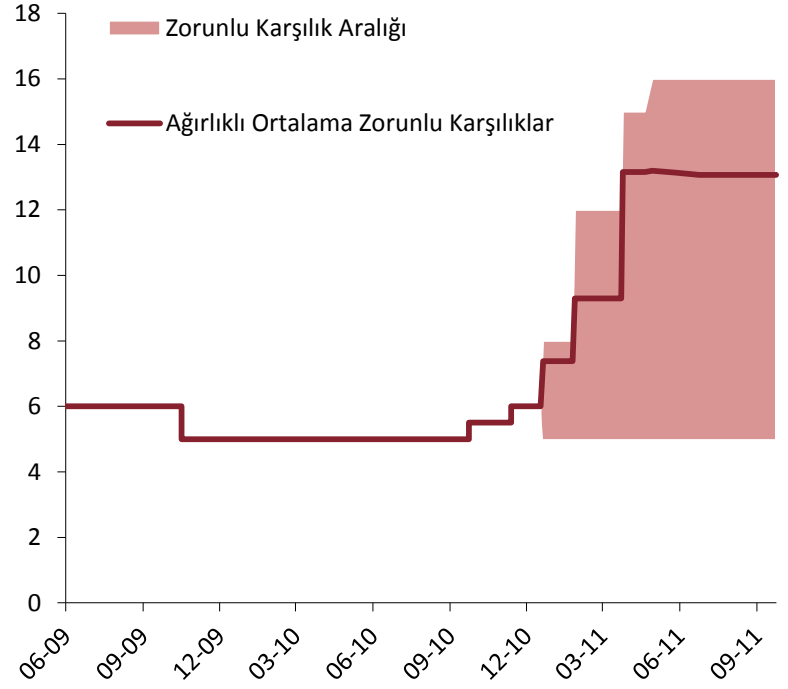
III. Trkiye Ekonomisinde Son Geliřmeler

## TCMB Politika Faizi (Yüzde)



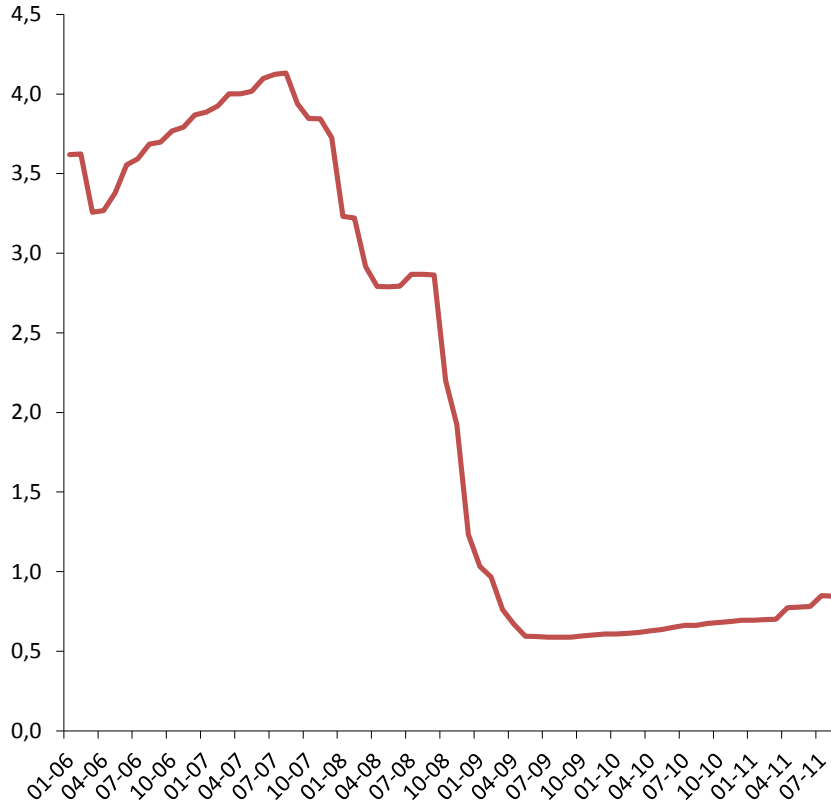
Kaynak: TCMB.

## TL Zorunlu Karşılıklar (Yüzde)



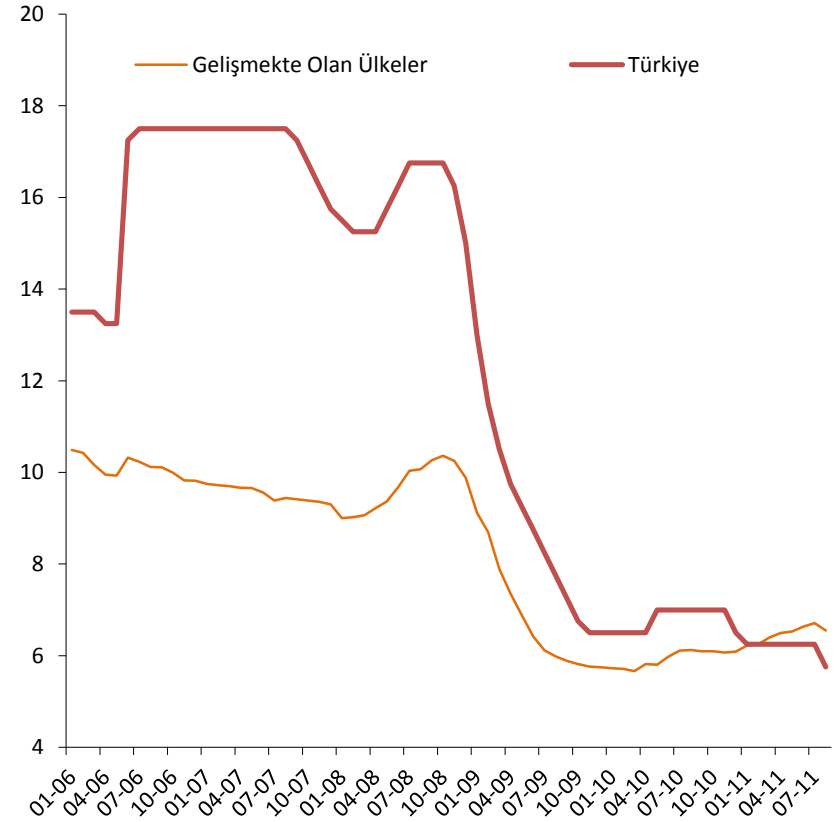
Kaynak: TCMB.

## Gelişmiş Ülkeler Politika Faiz Oranı (Yüzde)



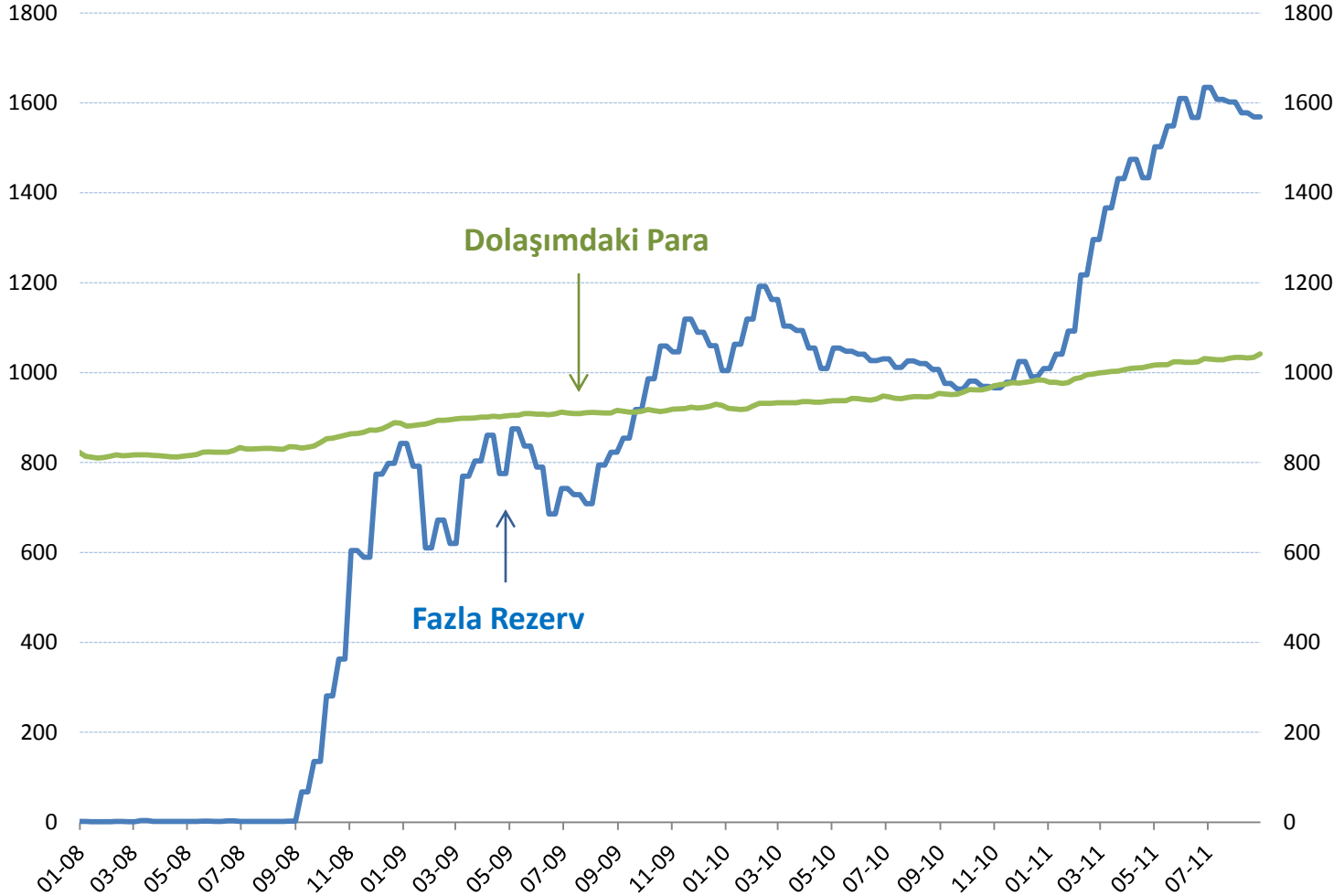
Kaynak: Bloomberg

## Enflasyon Hedeflemesi Yapan Gelişmekte Olan Ülkeler Politika Faiz Oranı (Yüzde)



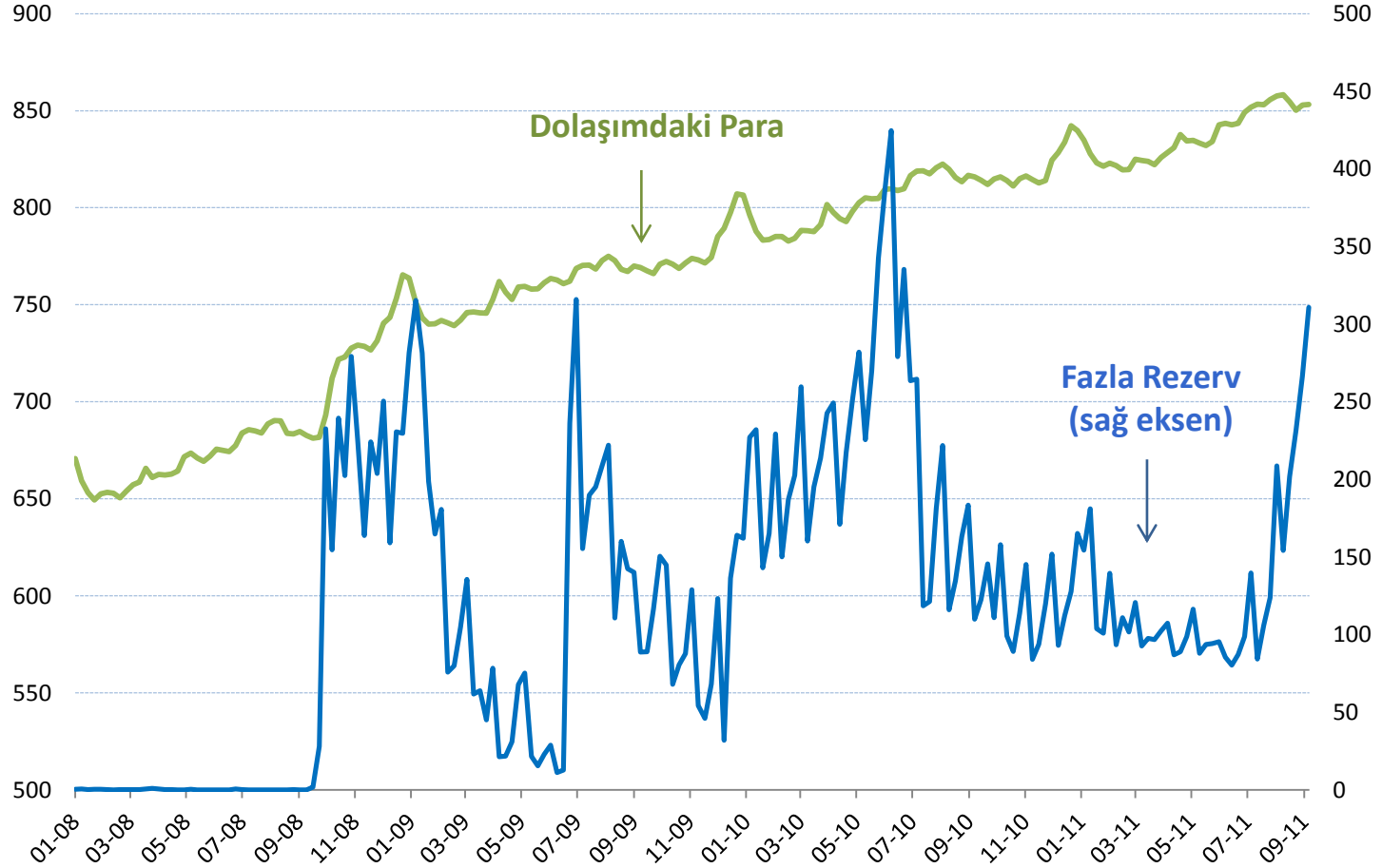
Kaynak: Bloomberg

(Milyar Dolar)



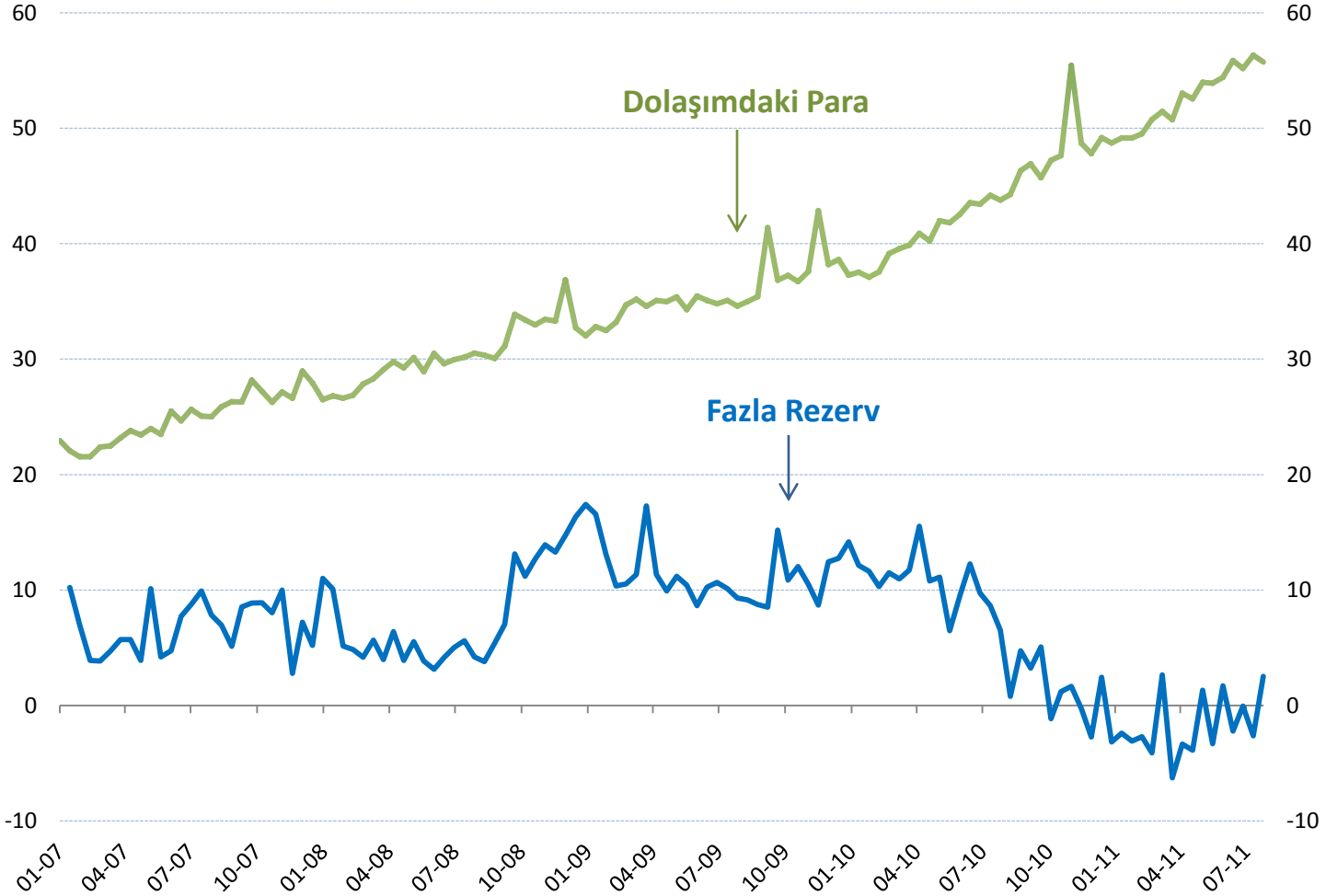
Kaynak: Bloomberg, TCMB.

(Milyar Euro)



Kaynak: Avrupa Merkez Bankası, TCMB.

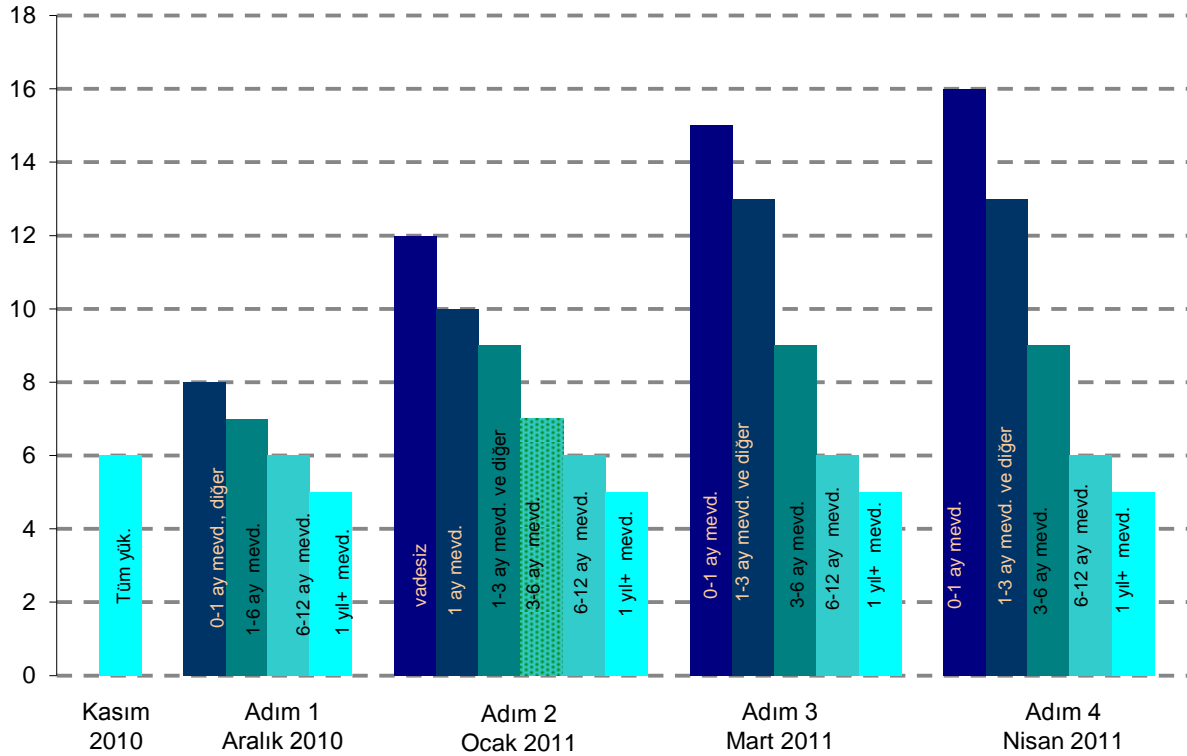
(Milyar TL)



Kaynak: TCMB.

<u>Politika Uygulama Alanları</u>	<u>Güncel Duruş</u>
1. Politika Faizi	Genişletici
2. Likidite Politikası	Sıkılaştırıcı
3. Finansal Sektör Politikası	Sıkılaştırıcı
<b>Net Politika Duruşu</b>	<b>Sıkılaştırıcı</b>

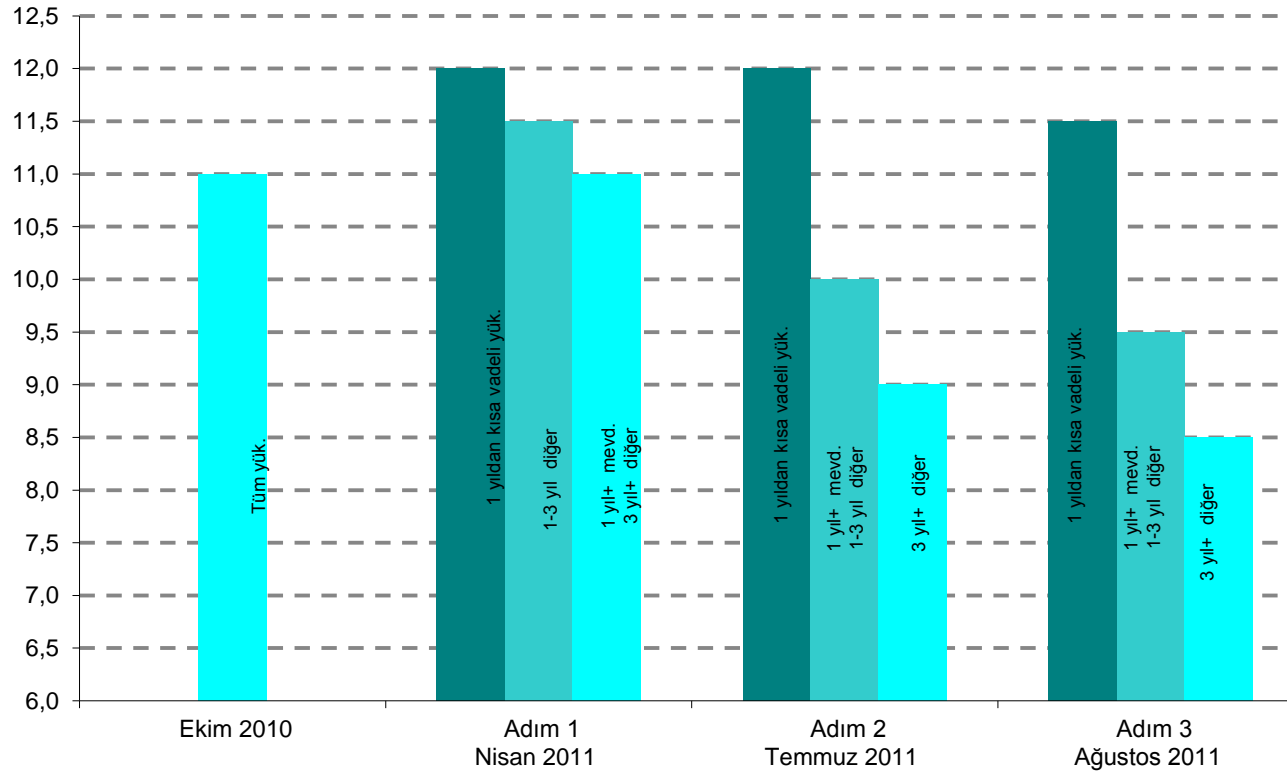
## TL Zorunlu Karşılık Oranları (Yüzde)



Kaynak: TCMB

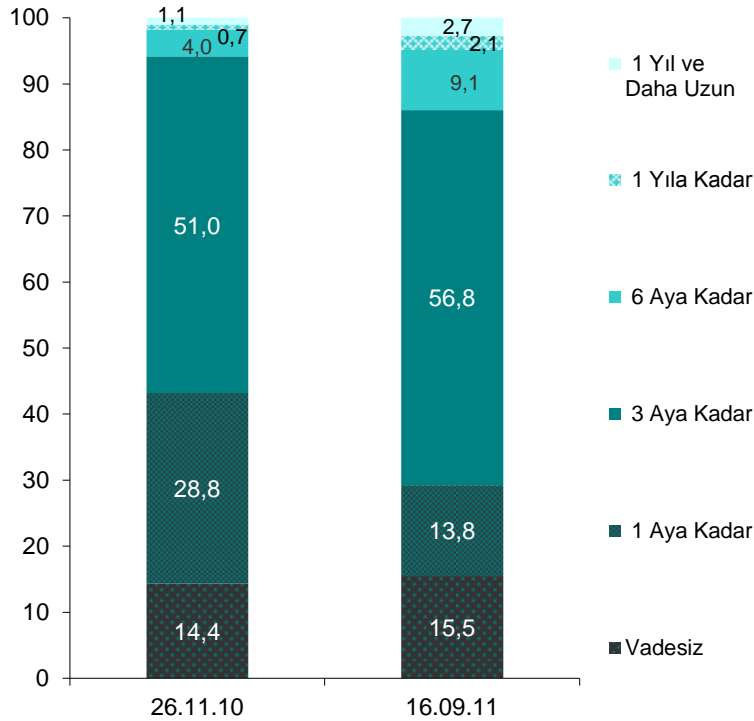


## YP Zorunlu Karşılık Oranları (Yüzde)



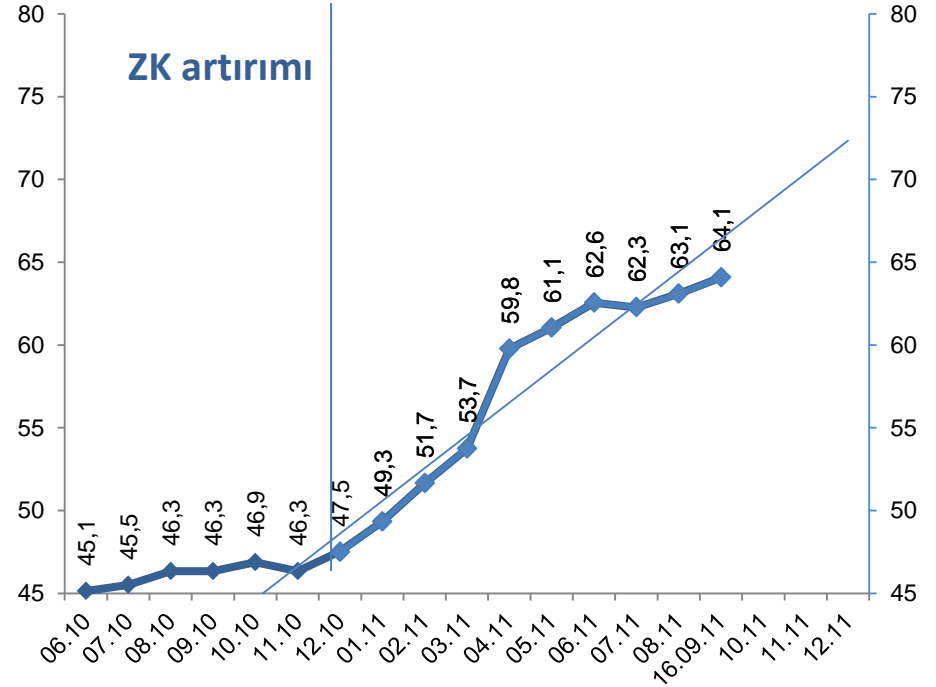
Kaynak: TCMB

## TL Mevduatın Vade Dağılımı (Yüzde)



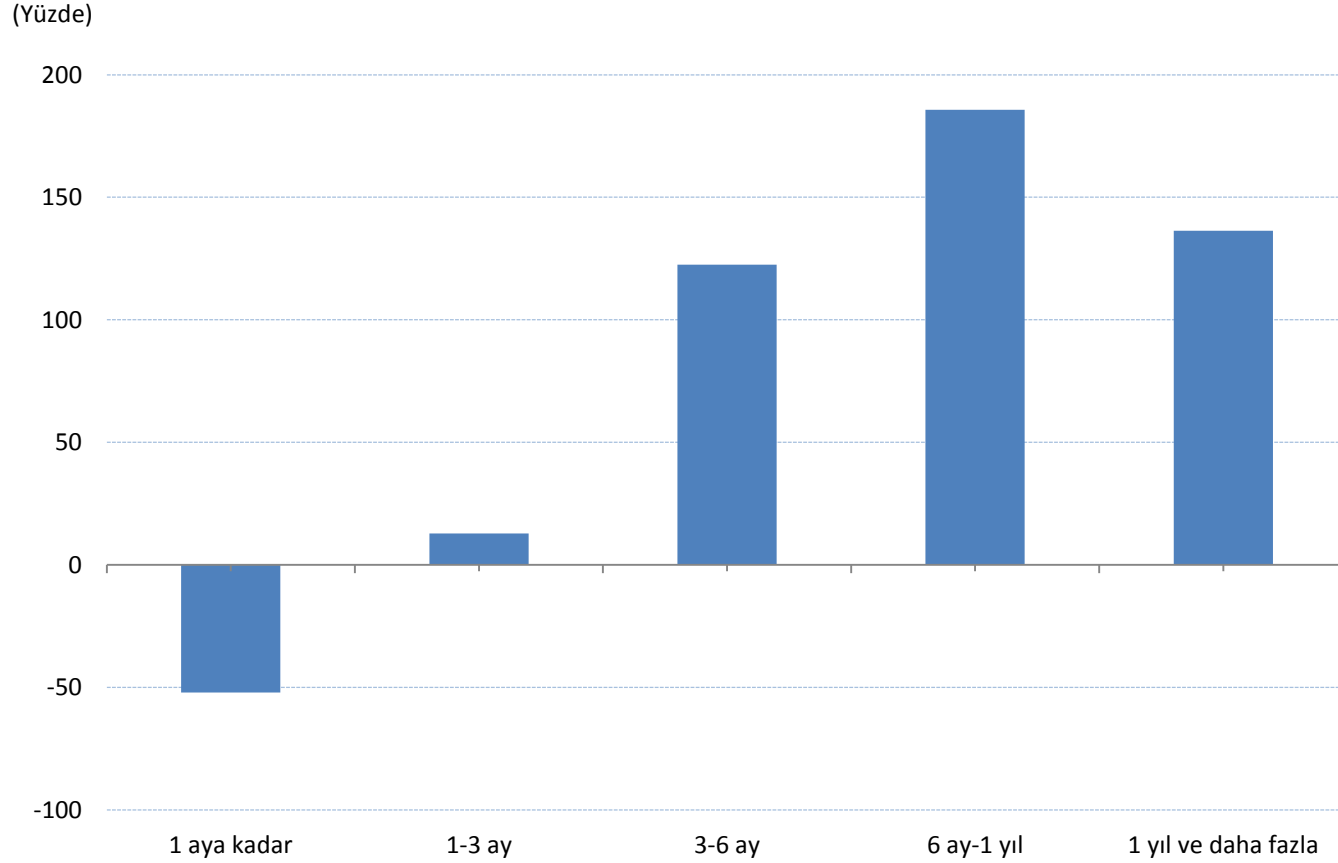
Kaynak: TCMB

## TL Mevduatın Ortalama Vadesi (Gün)



Kaynak: TCMB

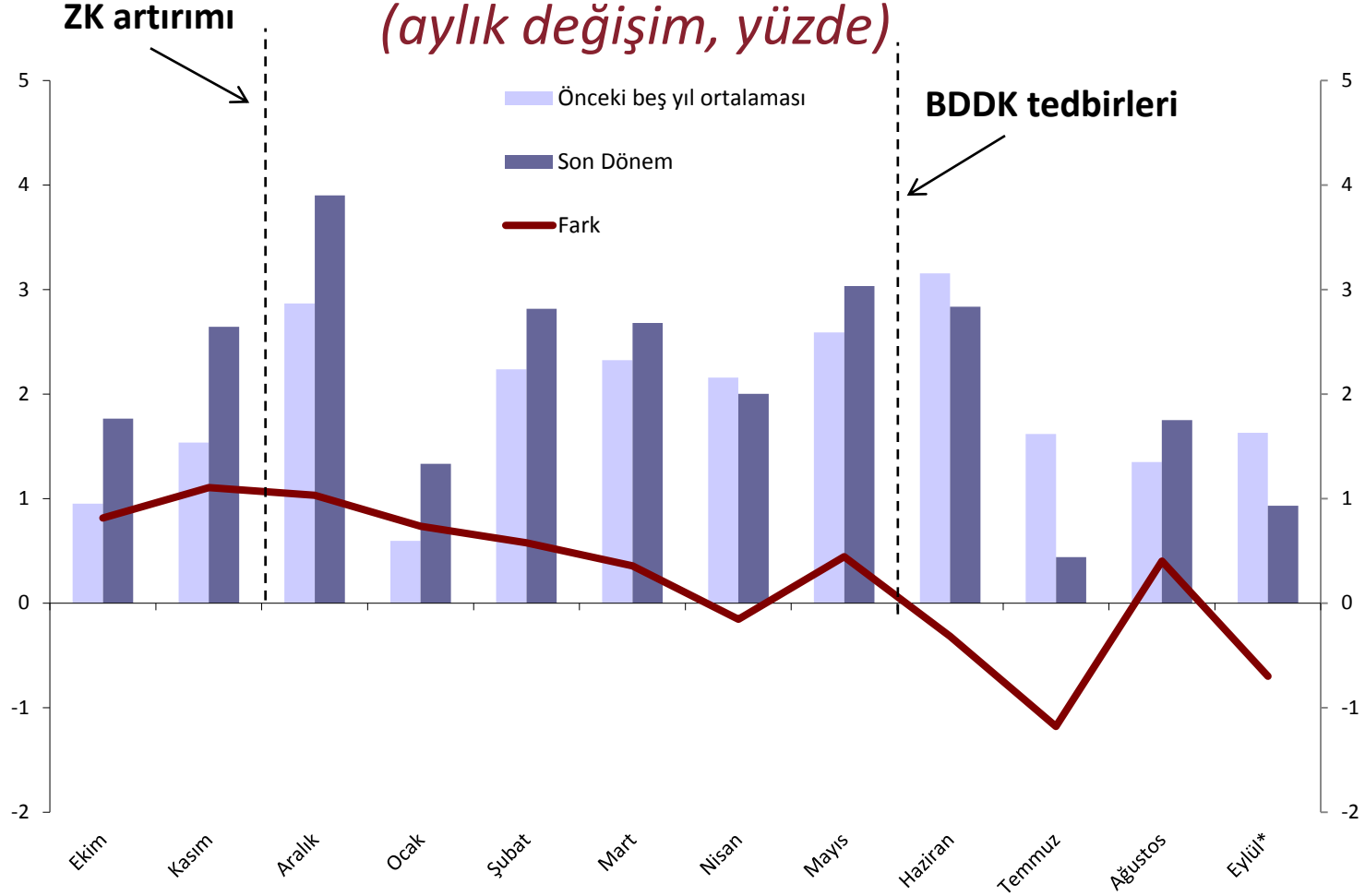
## Zorunlu Karşılıklar Hakkında Alınan Kararlardan Sonra TL Mevduat Vadesindeki Yüzde Değişim



Kaynak: TCMB.

Not: İncelenen dönem Kasım 2010 – Eylül 2011 arasındır.

## Toplam Krediler\* (aylık değişim, yüzde)

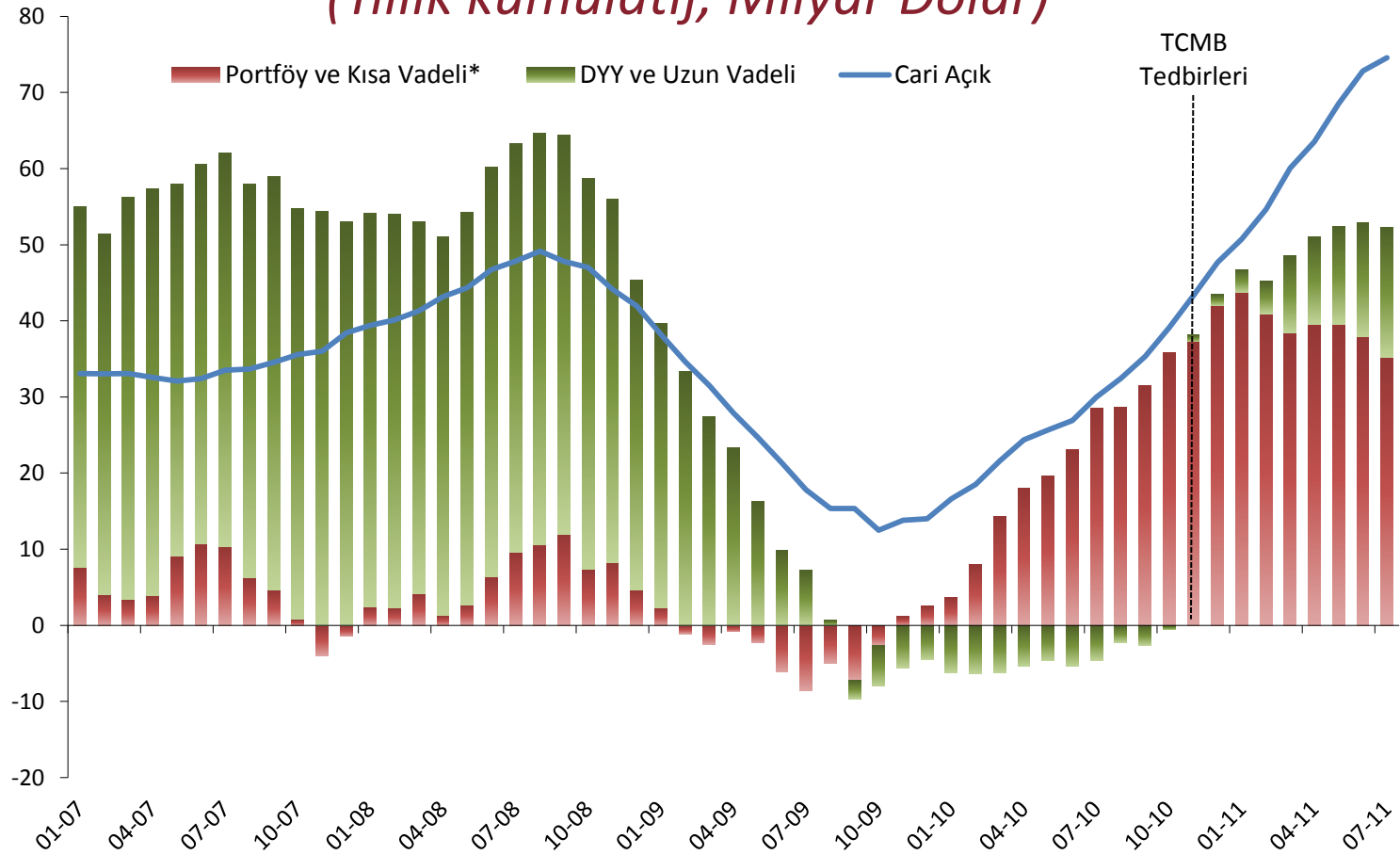


Kaynak: TCMB.

\* Döviz kuruna göre düzeltilmiş.

\*\* Kredi hacmindeki aylık yüzde değişim 20 Eylül 2011 itibariyledir.

## Cari Açığın Temel Finansman Kaynakları (Yıllık kümülatif, Milyar Dolar)



Kaynak: TCMB.

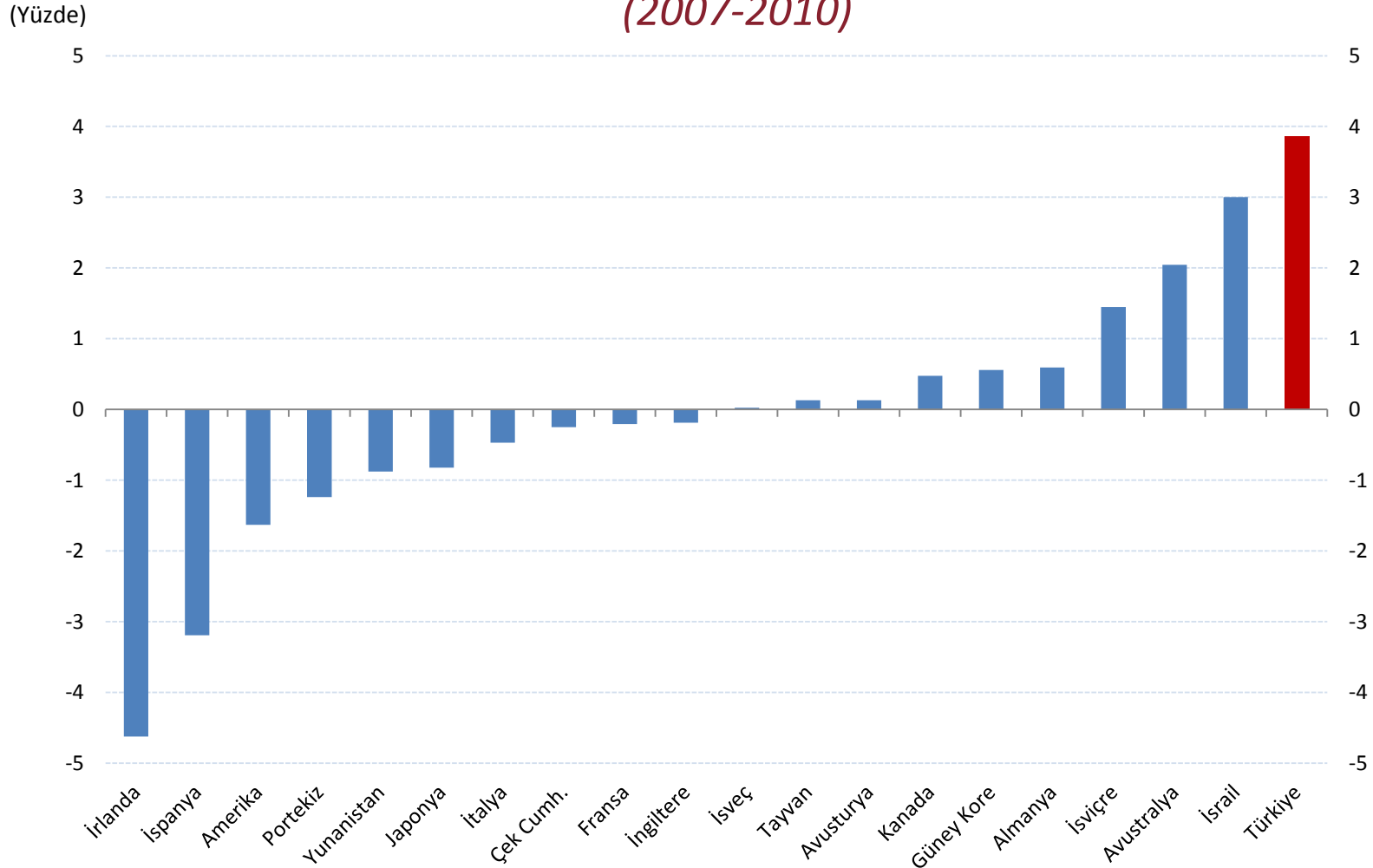
\*Kısa vadeli sermaye hareketleri, bankacılık ve reel sektör kısa dönem net borçlanmaları ile bankalarda tutulan mevduatı kapsamaktadır.

I. Küresel Gelişmeler

II. Para Politikası

III. Türkiye Ekonomisinde Son Gelişmeler

## Yıllık Ortalama İstihdam Büyümesi\* (2007-2010)

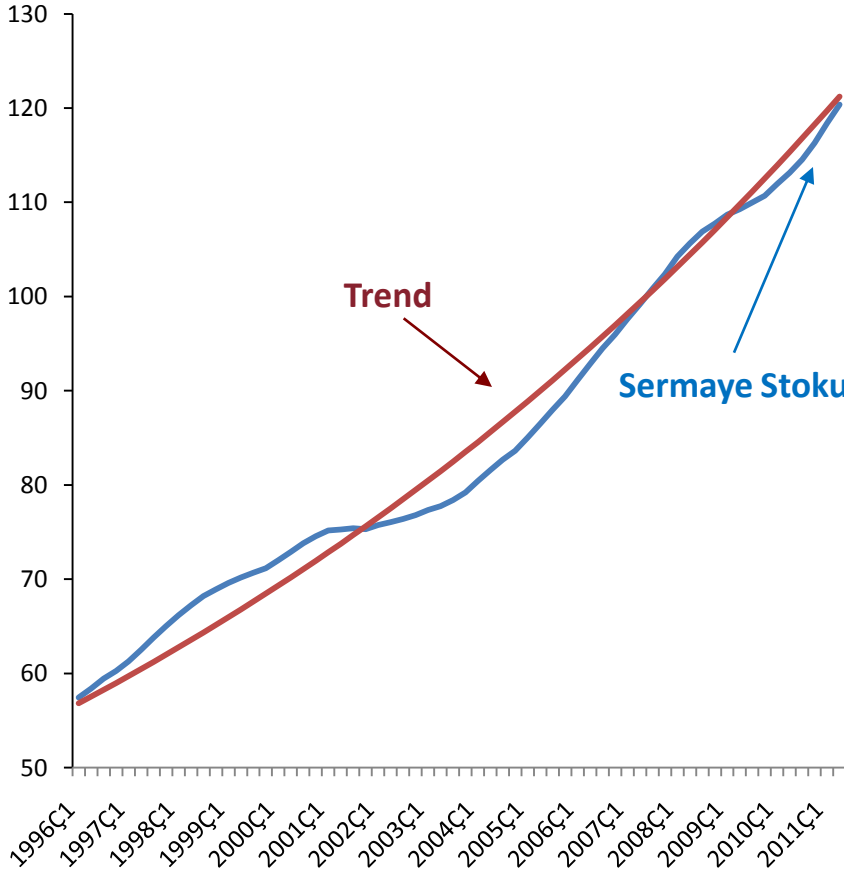


Kaynak: WEO, TÜİK, TCMB.

\*Doğal logaritma farkları.

## Sermaye Stoku

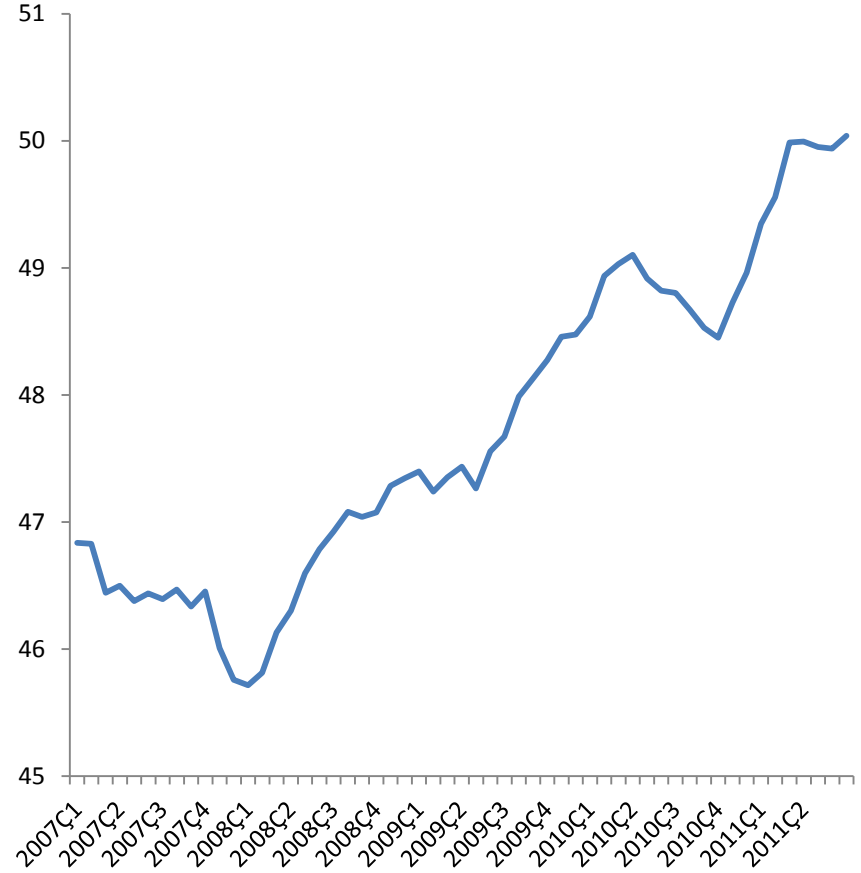
(sabit fiyatlar, doğal logaritma, 2008=100)



Kaynak: TÜİK, TCMB.

## İşgücüne Katılım Oranı\*

(yüzde)

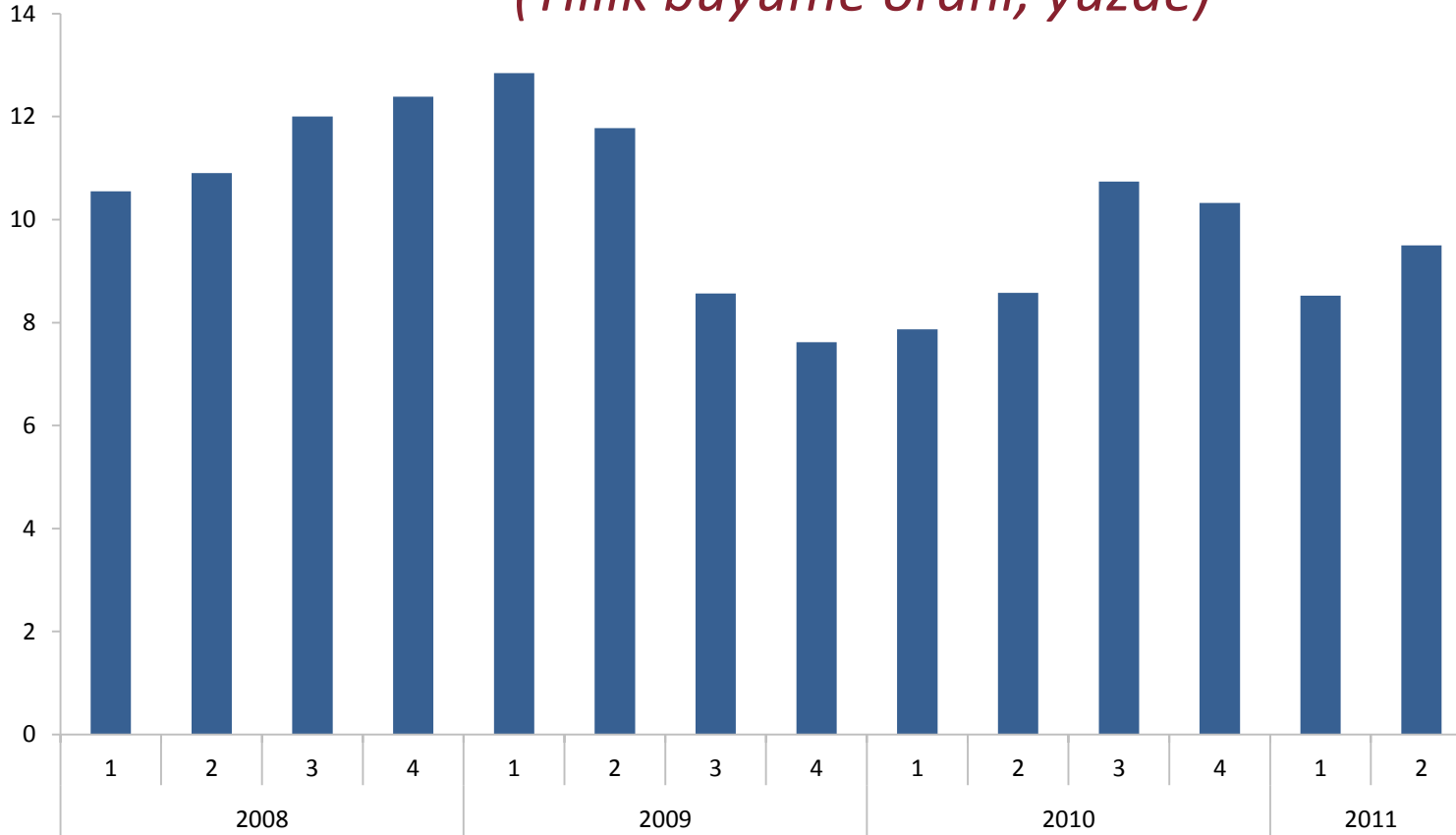


Kaynak: TÜİK, TCMB.

\*Mevsimsellikten arındırılmış.

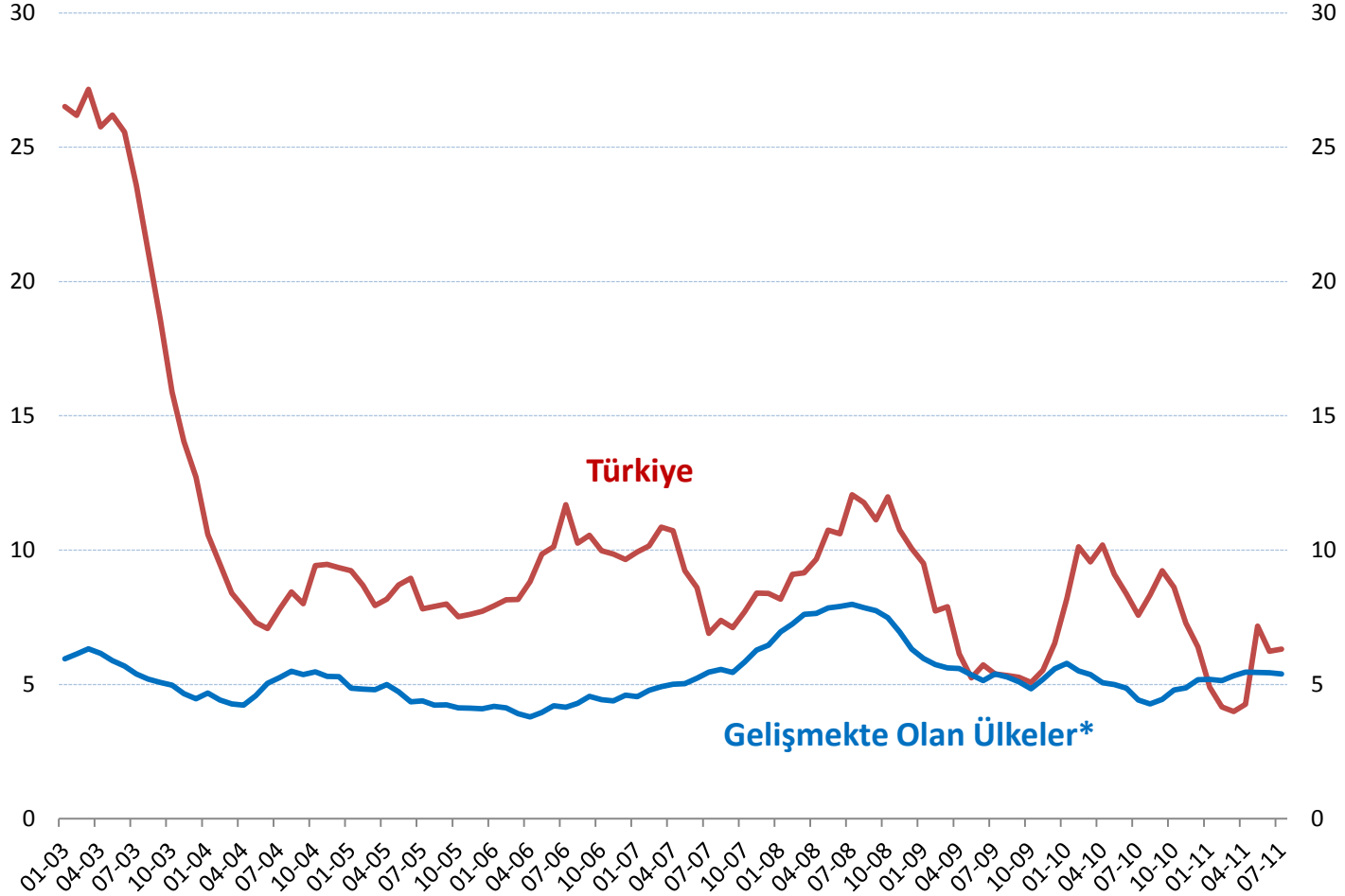


## Saatlik İşgücü Kazanç Endeksi (Yıllık büyüme oranı, yüzde)



Kaynak: TÜİK İşgücü Maliyeti Endeksi

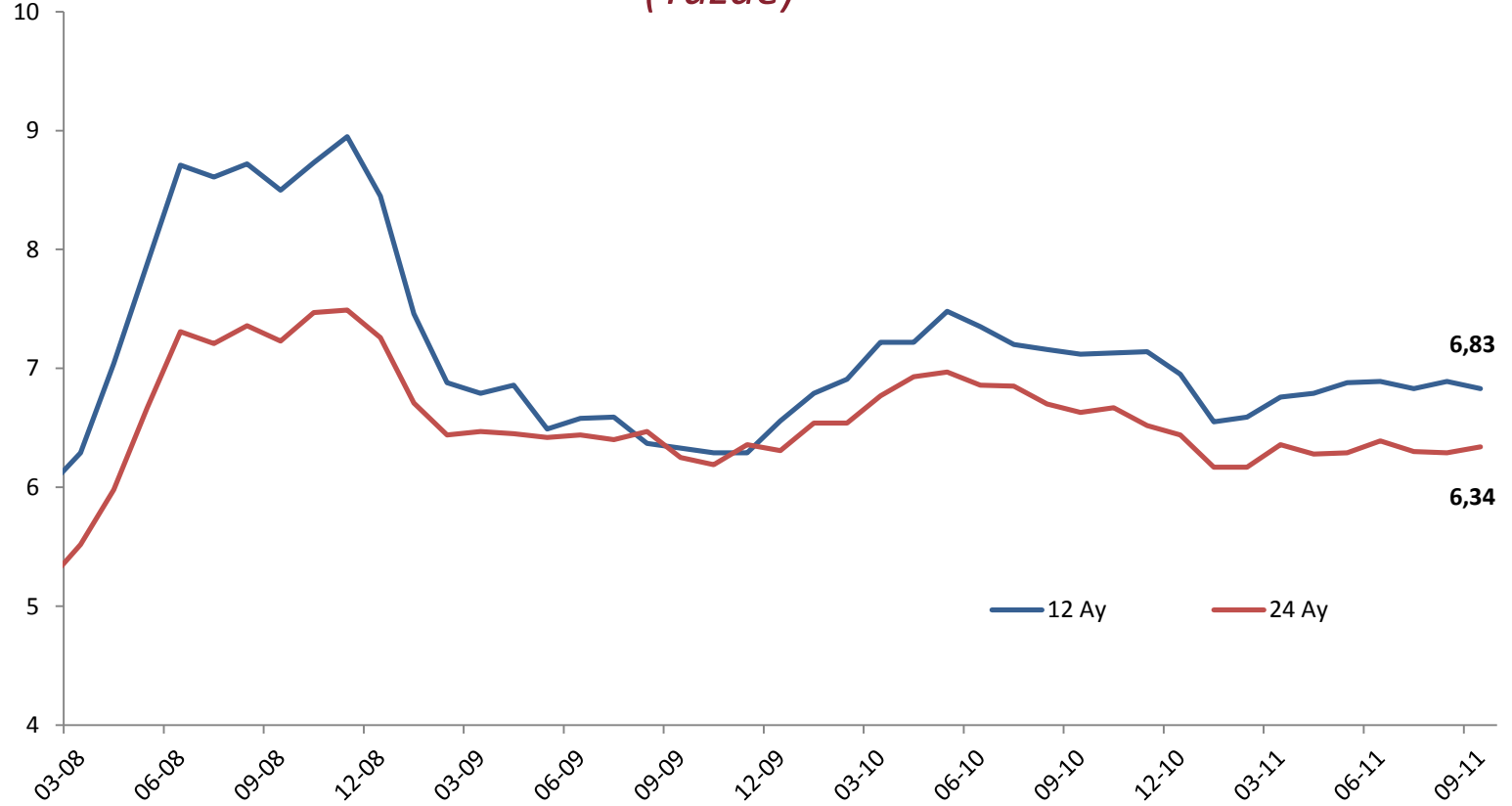
(Yüzde)



Kaynak: TCMB, Bloomberg.

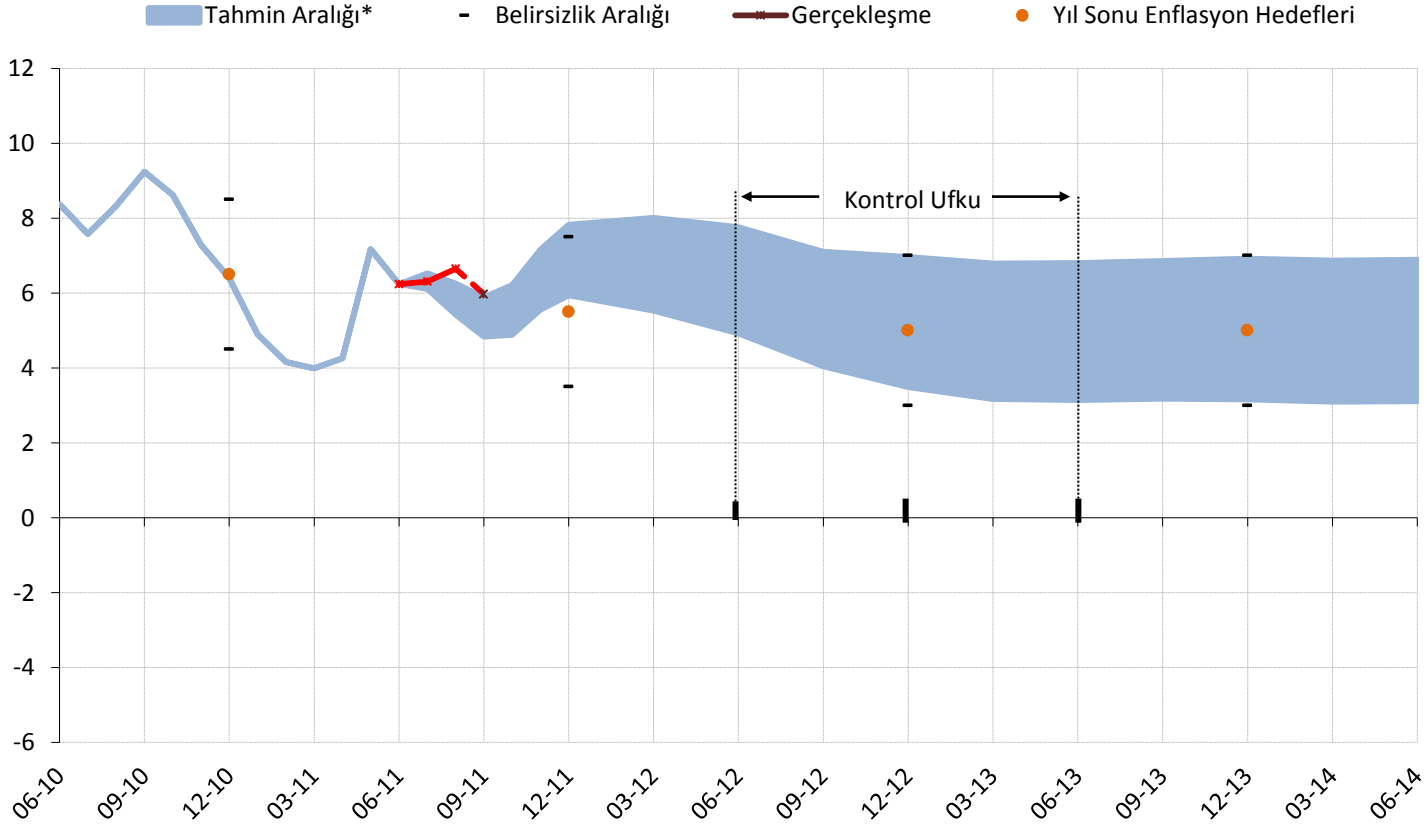
\*Gelişmekte olan ülkeler ortalaması: Brezilya, Meksika, Çek Cumhuriyeti, Macaristan, Polonya, Güney Afrika, Çin, Hindistan, Rusya.

## Enflasyon Beklentileri (Yüzde)



Kaynak: TCMB

## Enflasyon Tahminleri (Yüzde)

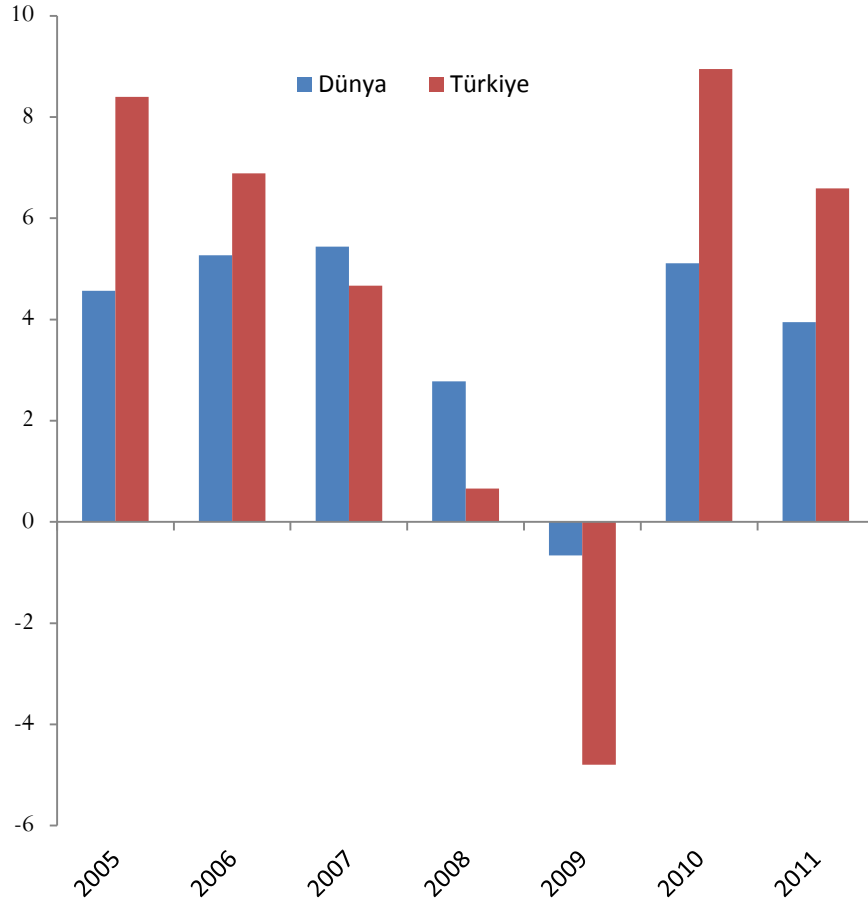


Kaynak: TCMB

\* Gri alan enflasyon tahmini için yüzde 70 güven aralığını göstermektedir.

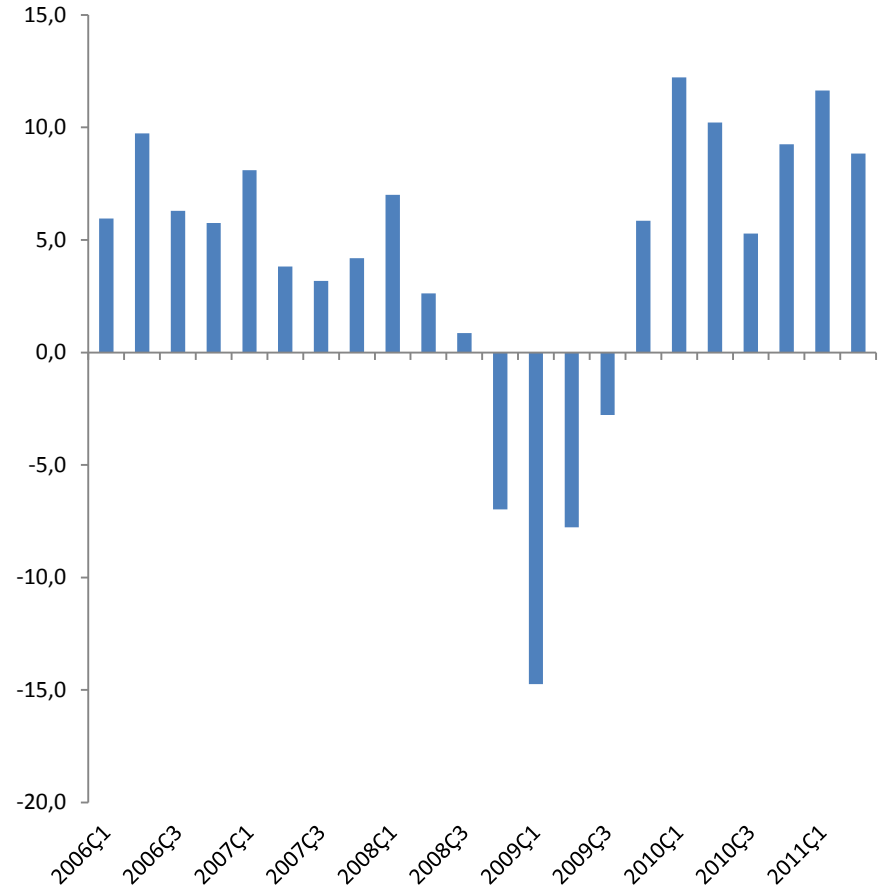
\*\*Eylül verisi tahmindir.

## GSYİH Büyüme Oranı (Yıllık, yüzde)



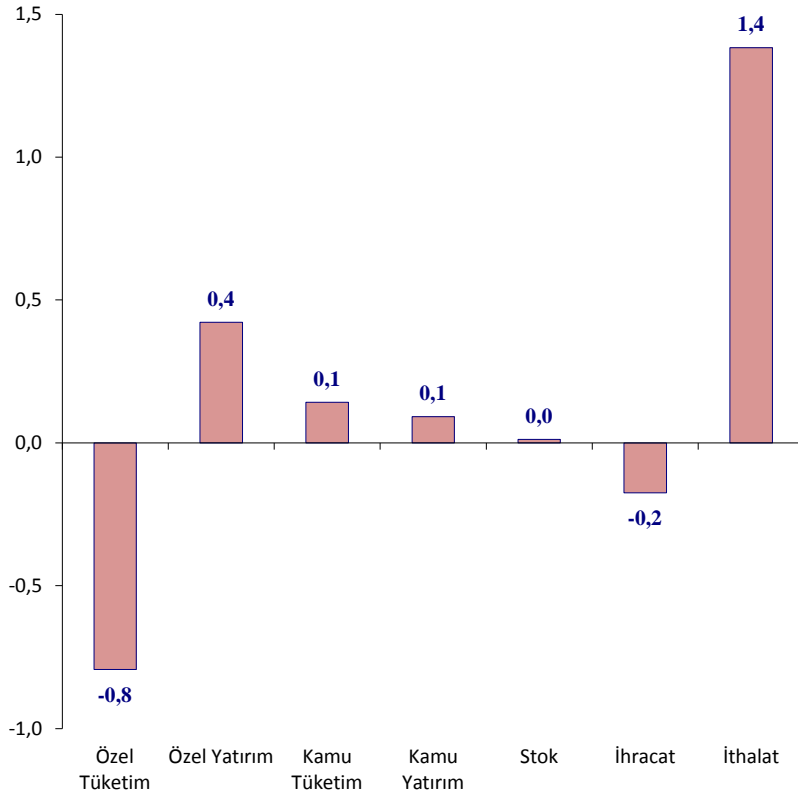
Kaynak: IMF WEO

## GSYİH Büyüme Oranı (Çeyrekler itibarıyla, yüzde)

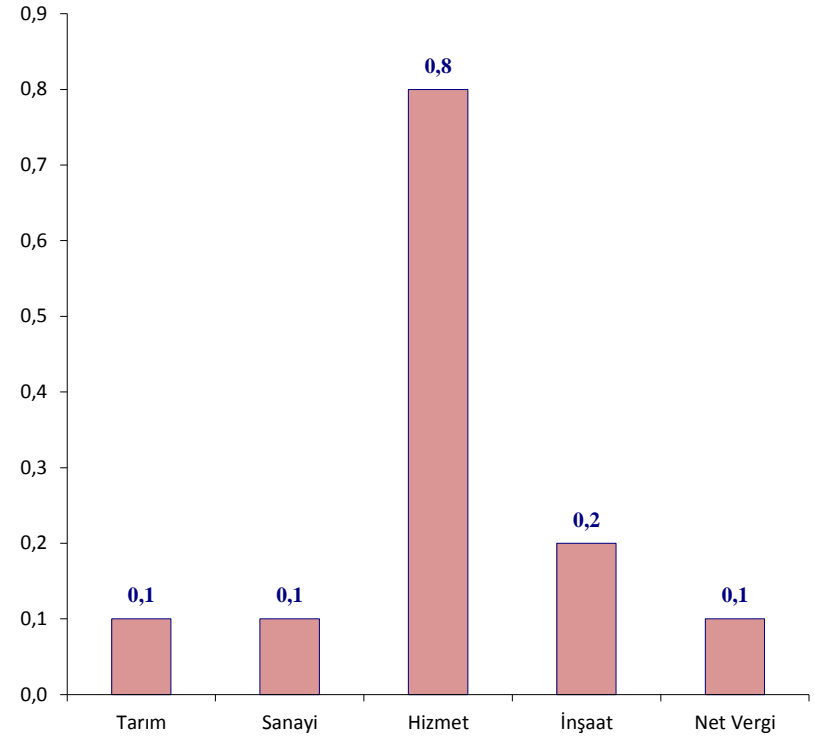


Kaynak: TÜİK

## Talep Bileşenlerinin Büyümeye Katkısı (Yüzde Puan)



## Faaliyet Kollarının Büyümeye Katkısı (Yüzde Puan)



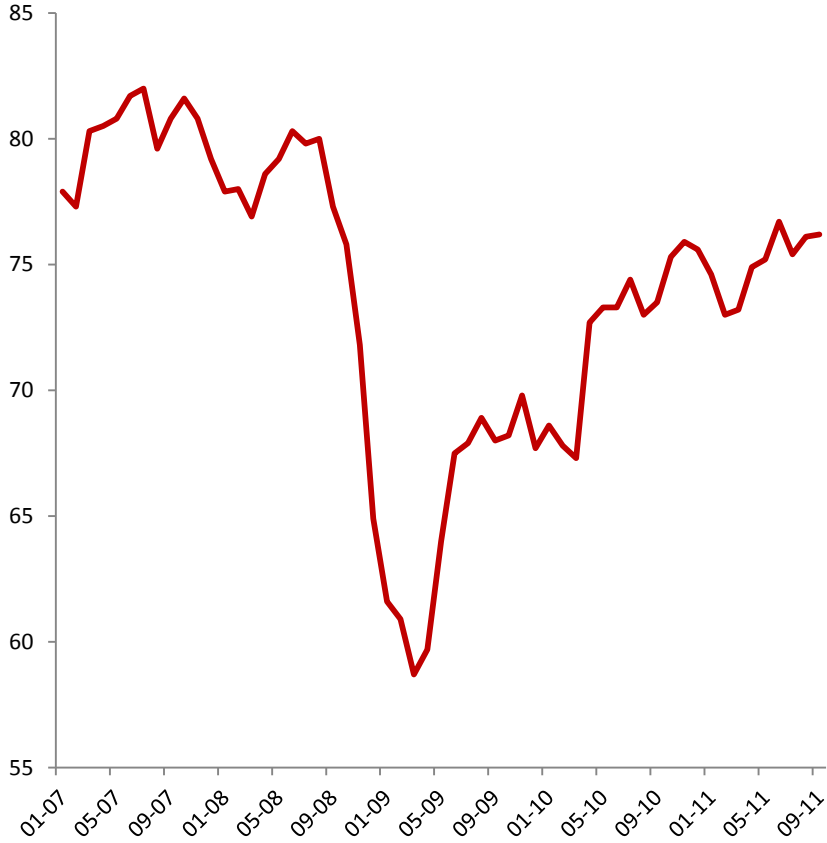
Kaynak: TÜİK, TCMB

Not: Mevsimsellikten arındırılmış bir önceki çeyreğe göre

Kaynak: TÜİK, TCMB

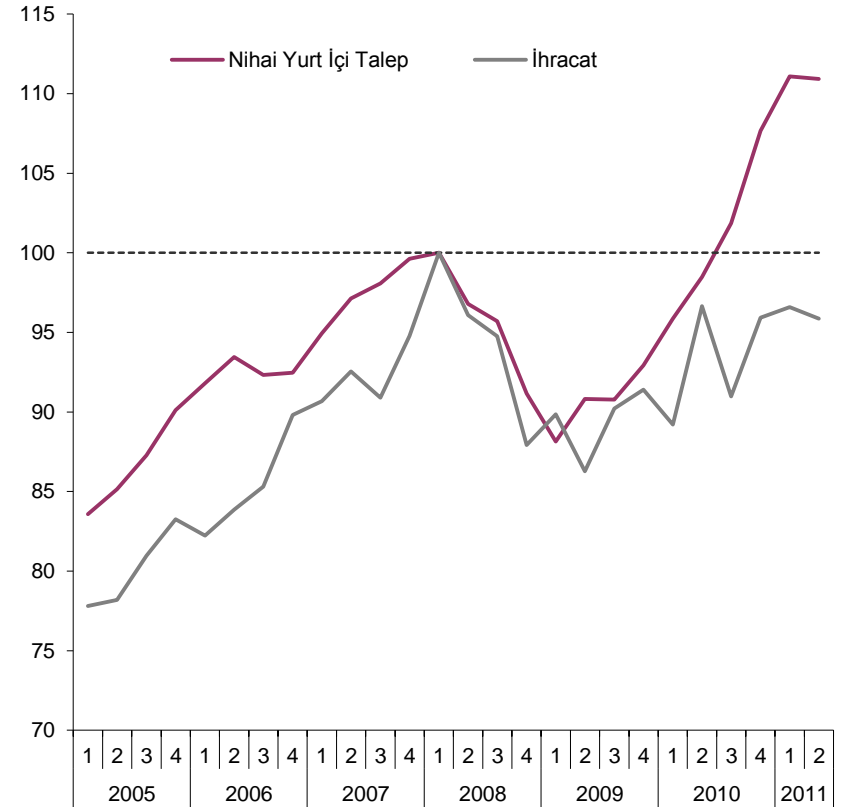
Not: Mevsimsellikten arındırılmış bir önceki çeyreğe göre

## Kapasite Kullanım Oranı (Yüzde, mevsimsellikten arındırılmış)



Kaynak: TÜİK

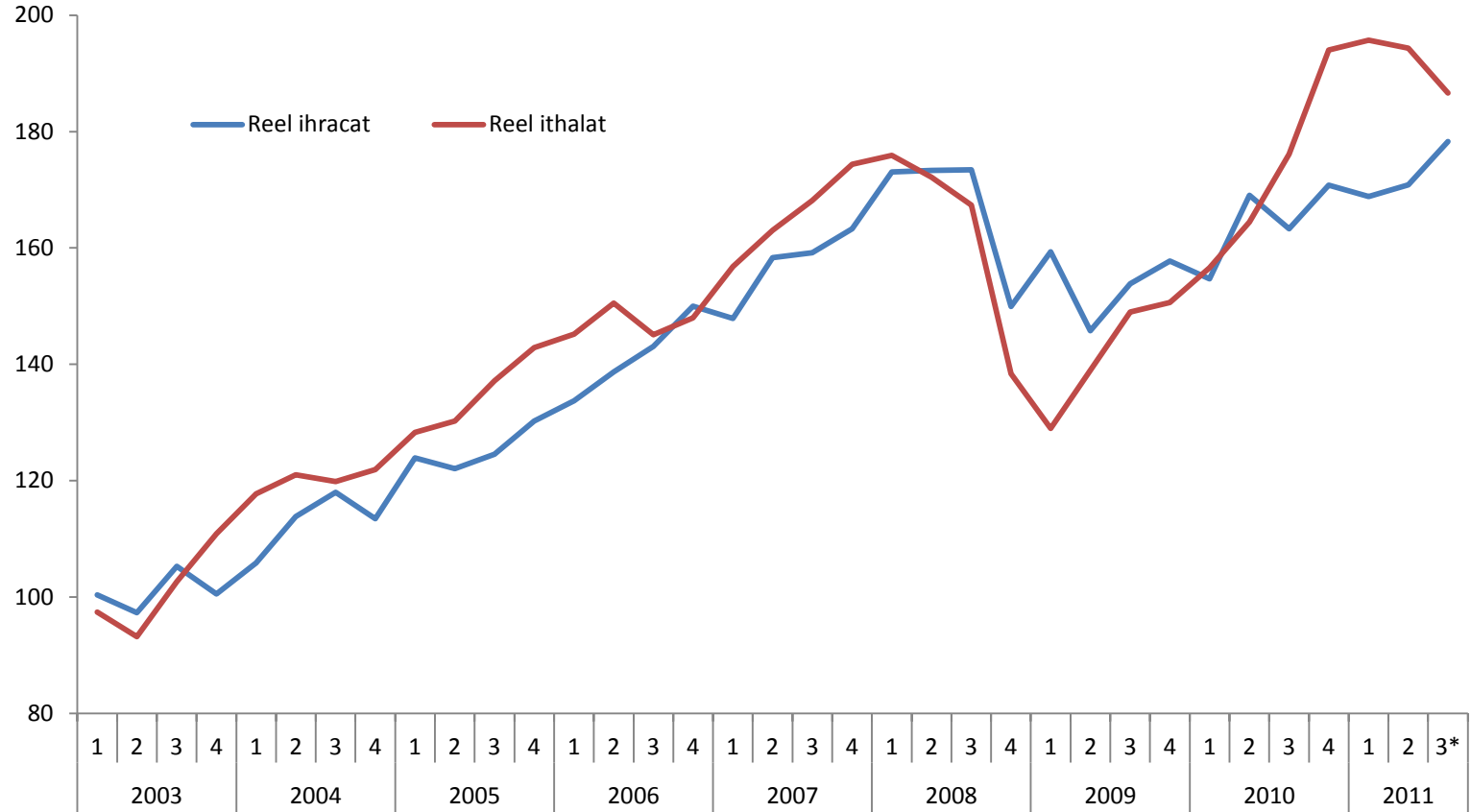
## Talep Kompozisyonu (2008Ç1=100)



Kaynak: TÜİK

## İhracat – İthalat Endeksi

(Mevsimsellikten arındırılmış, 2003:100)



Kaynak: TÜİK



## Sanayi Üretimi

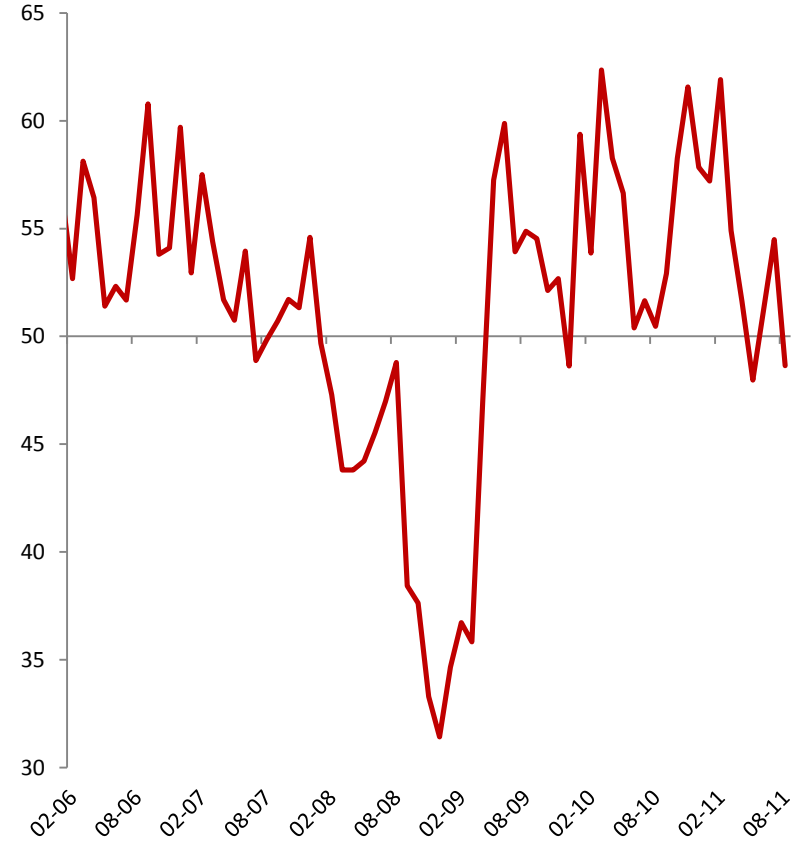
(2005=100, mevsimsellikten arındırılmış)



Kaynak: TCMB

## PMI-Satın Alma Yöneticileri- Üretim Endeksi

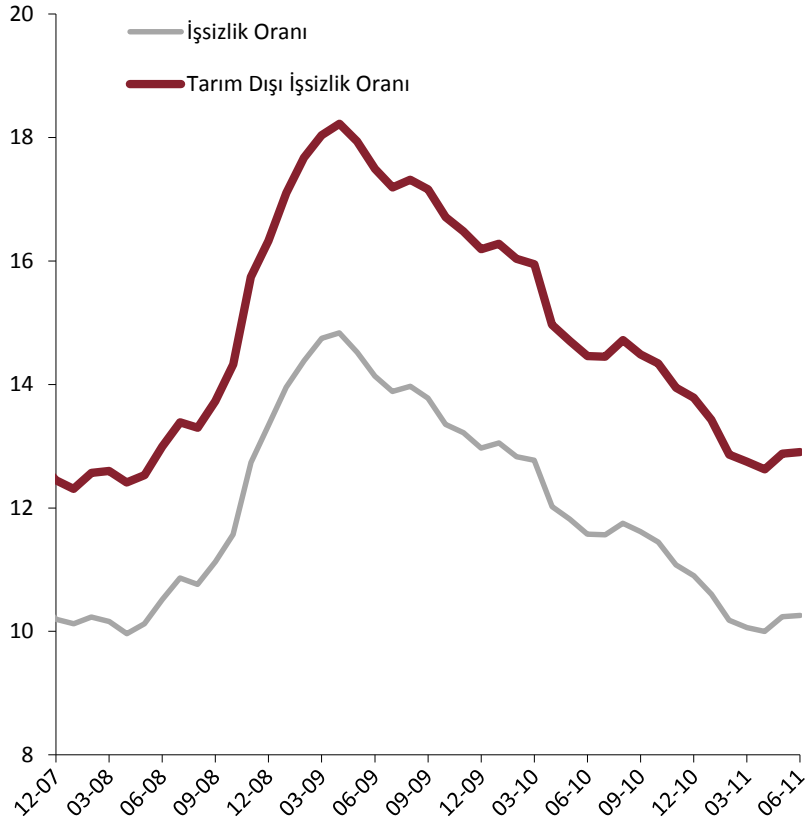
(2005=100, mevsimsellikten arındırılmış)



Kaynak: HSBC

## İşsizlik Oranları

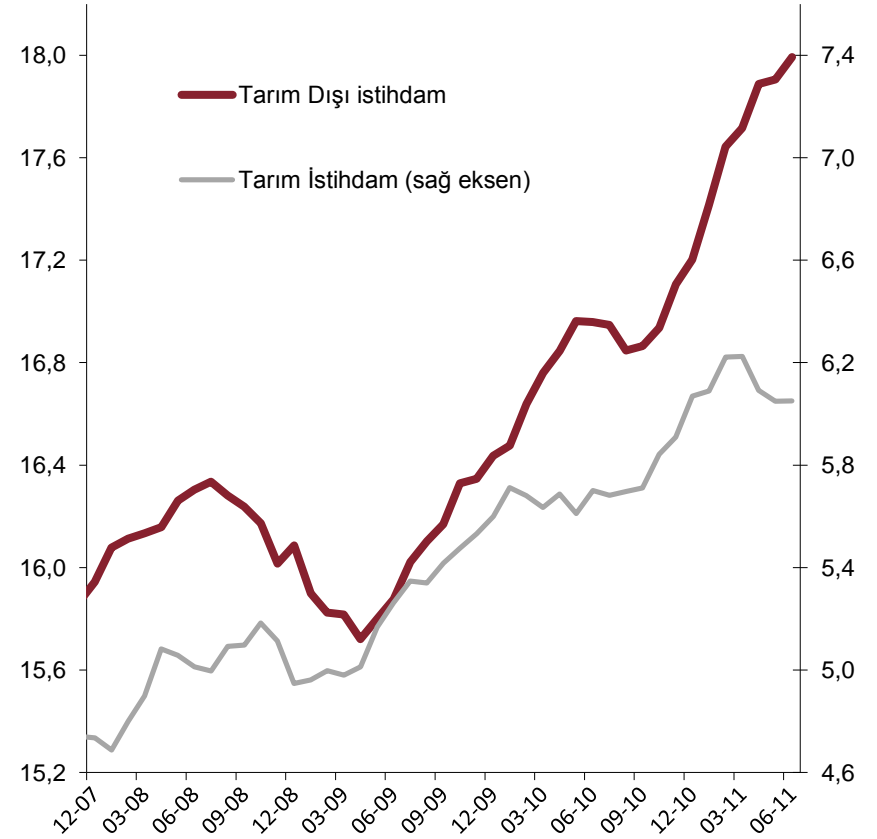
(Milyon kişi, mevsimsellikten arındırılmış)



Kaynak: TÜİK Hanehalkı İşgücü Anketi, TCMB

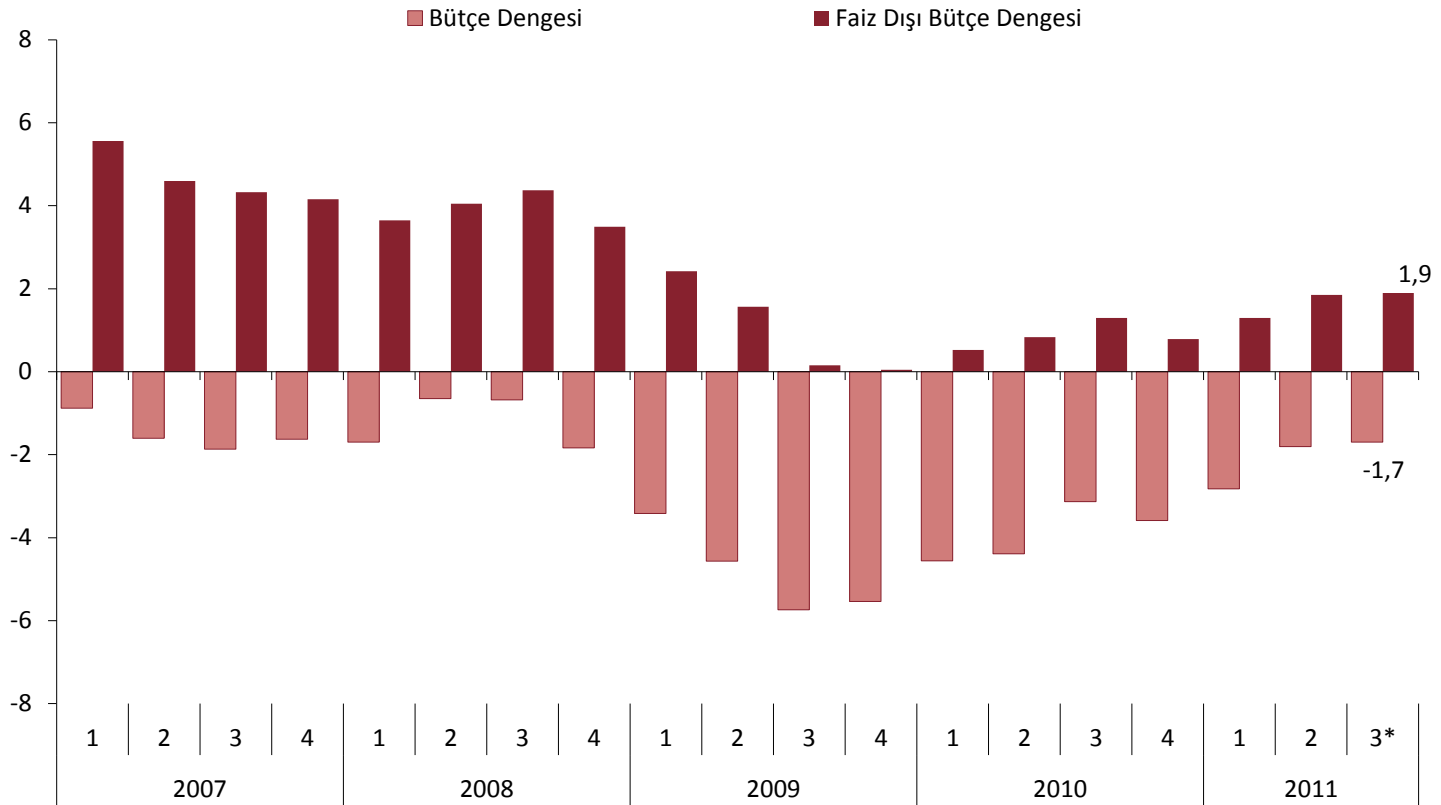
## Tarım ve Tarım Dışı İstihdam

(Milyon Kişi, mevsimsellikten arındırılmış)



Kaynak: TÜİK

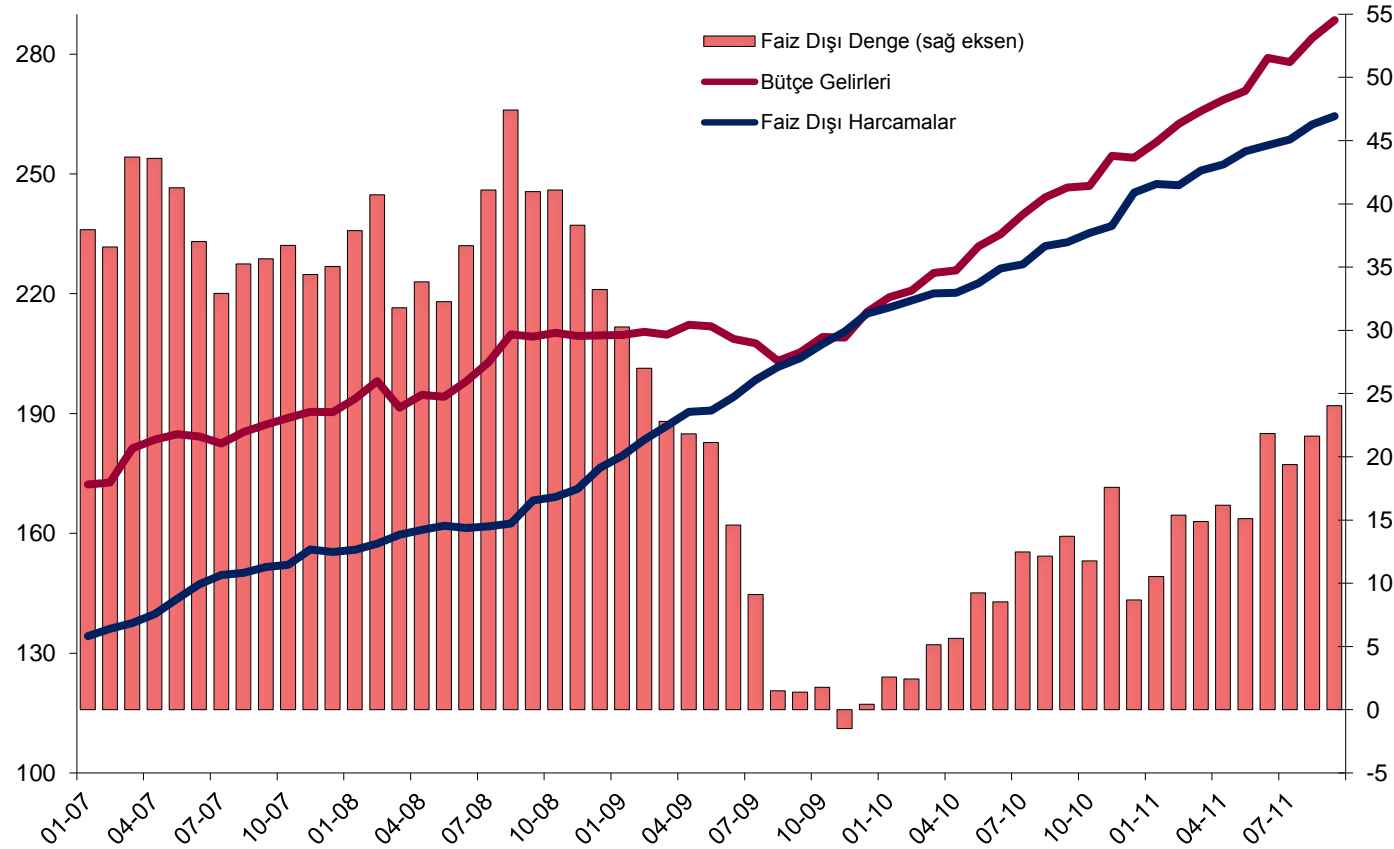
## Merkezi Yönetim Bütçe Dengesi (GSYİH'ya oran olarak)



Kaynak: Maliye Bakanlığı

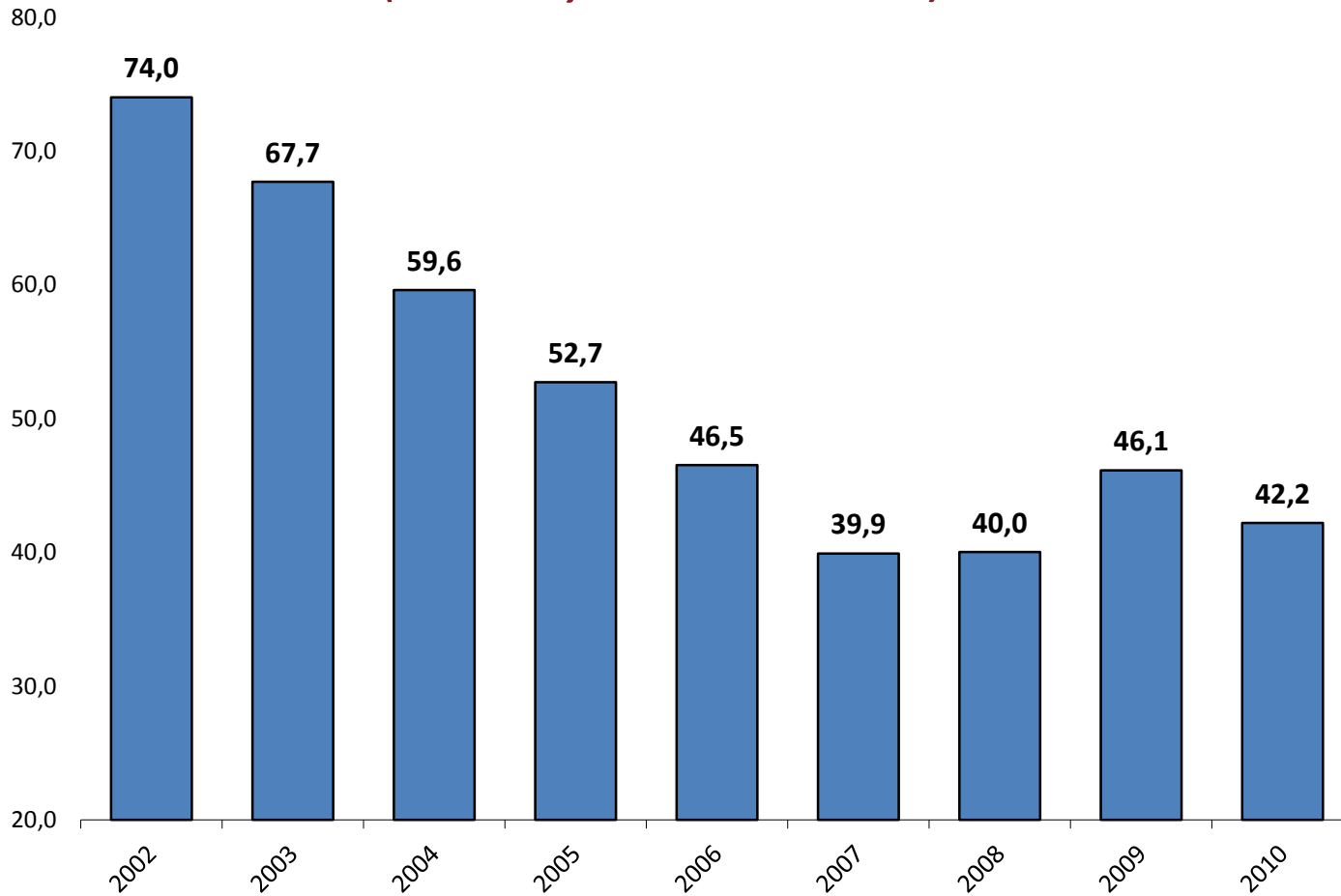
\* 2011 yılının üçüncü çeyreğine ilişkin veriler tahmindir.

## Merkezi Yönetim Bütçesi Gelir ve Harcamaları (12 Aylık Birikimli, Milyar TL)



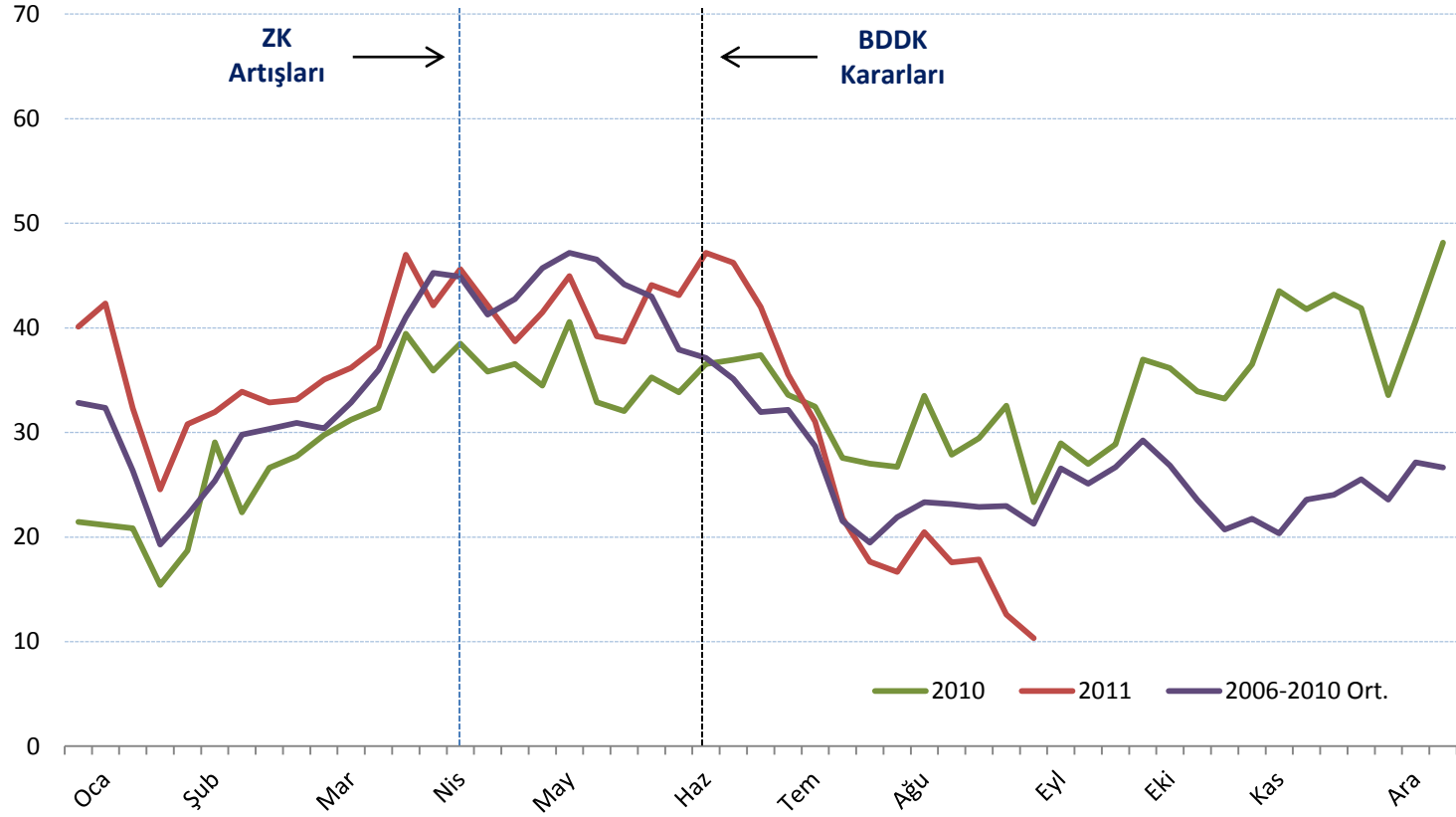
Kaynak: Maliye Bakanlığı

## *Kamu Borç Stoku (GSYİH'ya oran olarak)*



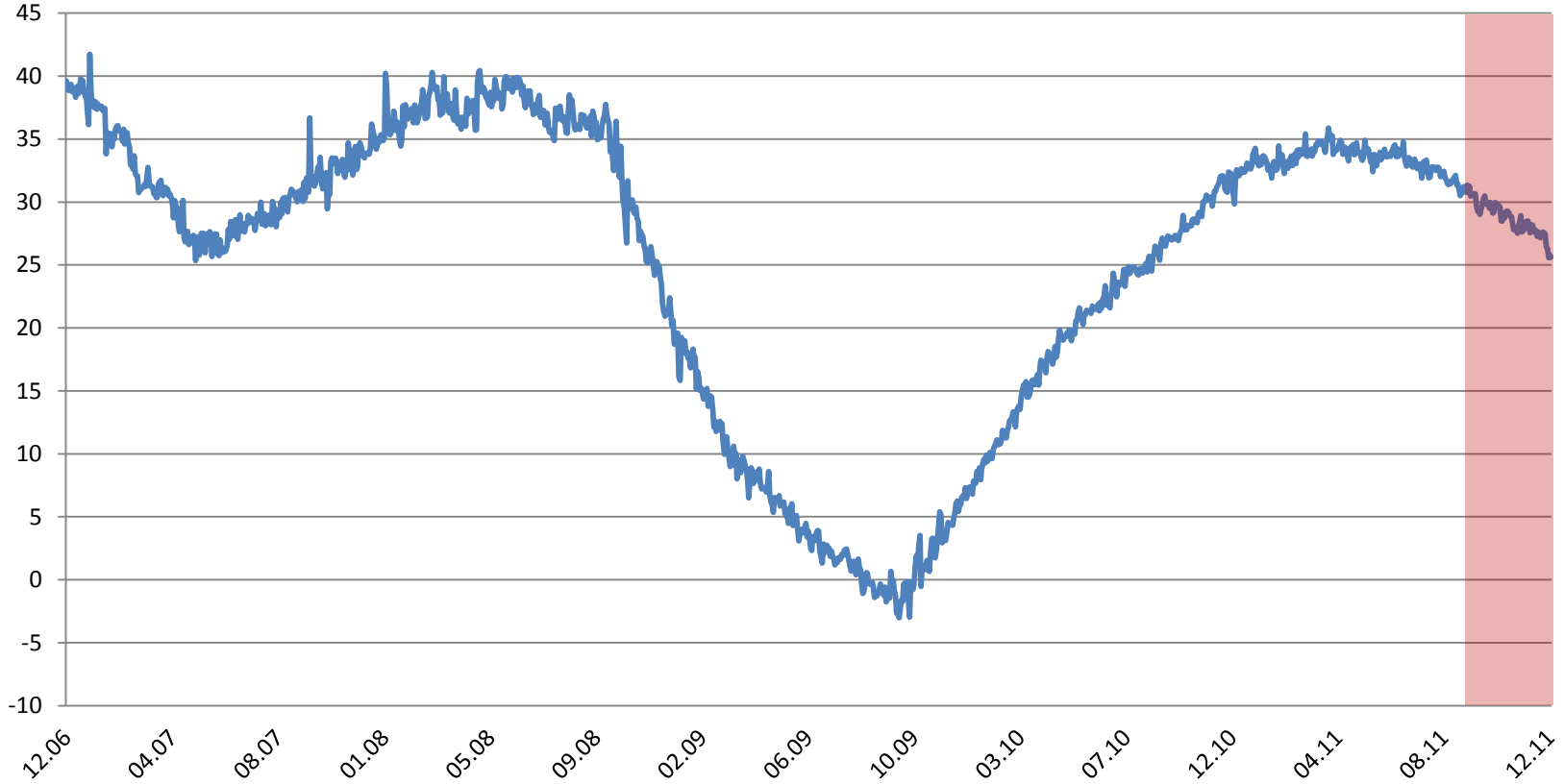
Kaynak: TCMB

## Tüketici Kredileri (Yıllık büyüme, yüzde, 4 haftalık hareketli ortalama)



Kaynak: TCMB.

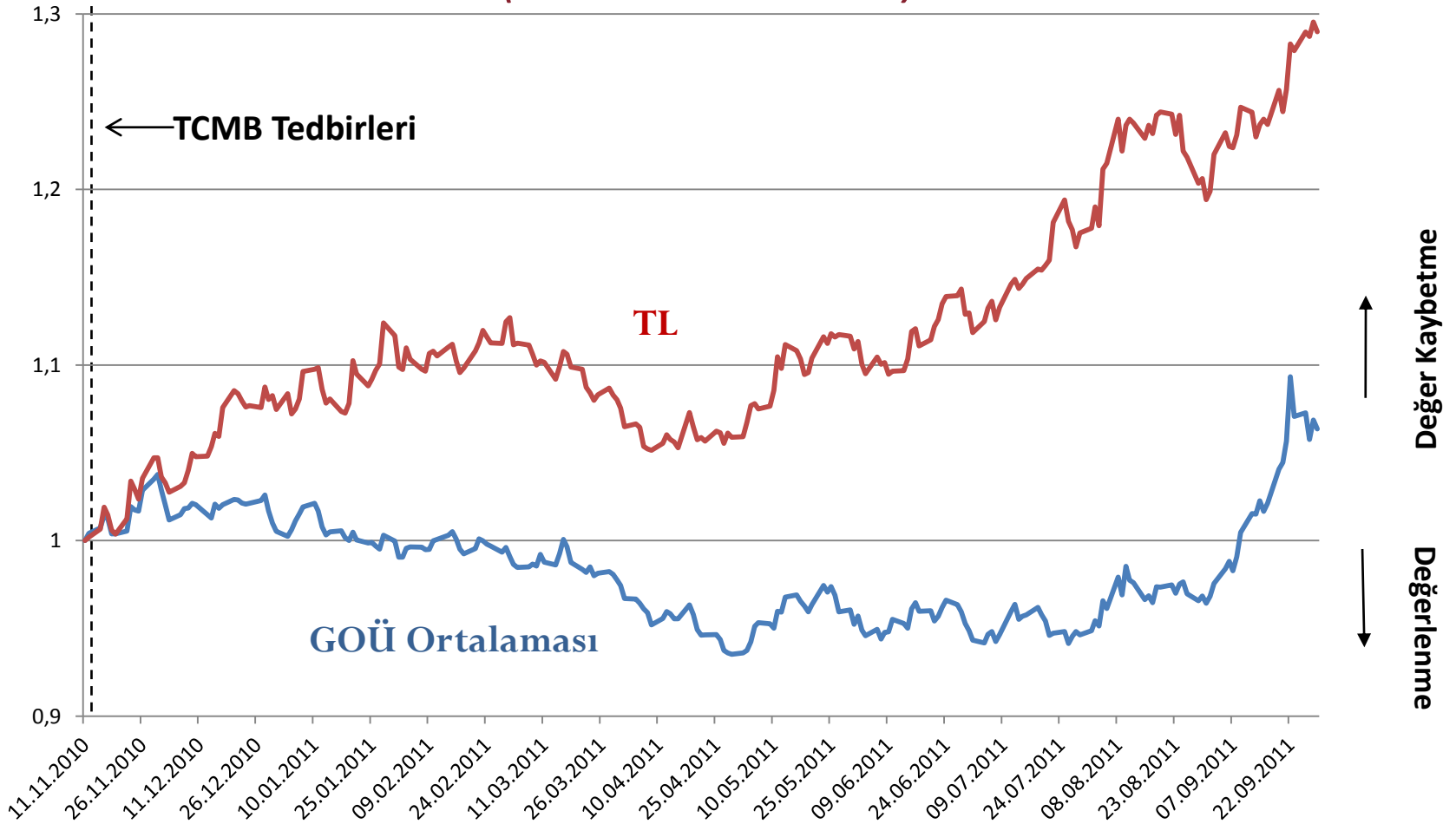
## Toplam Kredilerin Yıllık Değişimi (Kur etkisinden arındırılmış)



Kaynak: TCMB

Not: Boyalı alan tahmindir

## TL ve Diğer GOÜ Para Birimlerinin Dolar Karşısındaki Değeri\* (11 Kasım 2010=1)



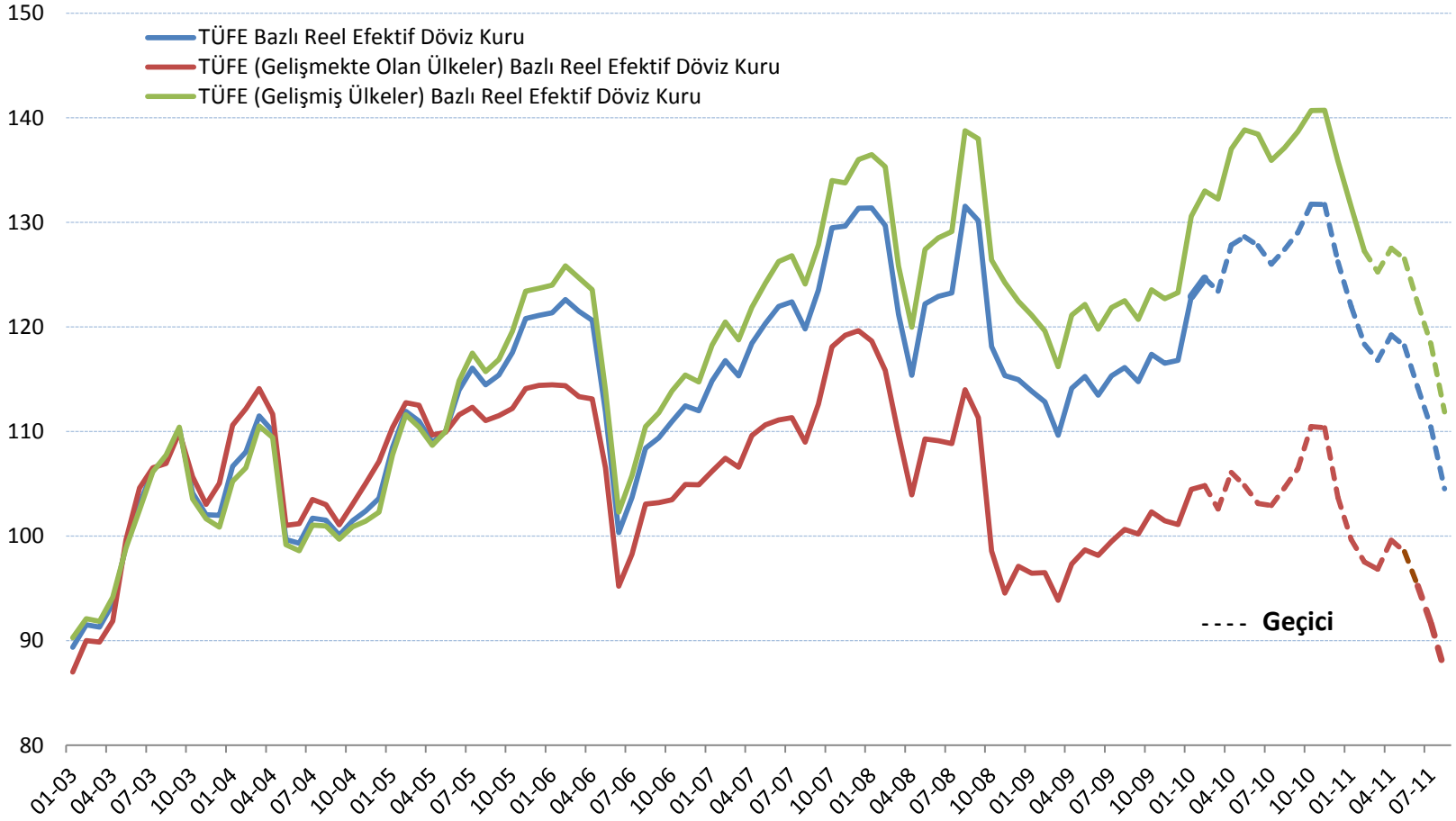
Kaynak: TCMB, Bloomberg.

Gelişmekte olan ülkeler ortalaması: Brezilya, Şili, Çek Cumhuriyeti, Macaristan, Meksika, Polonya, Güney Afrika, Endonezya, Güney Kore ve Kolombiya.

Son gözlem: 29 Eylül 2011.



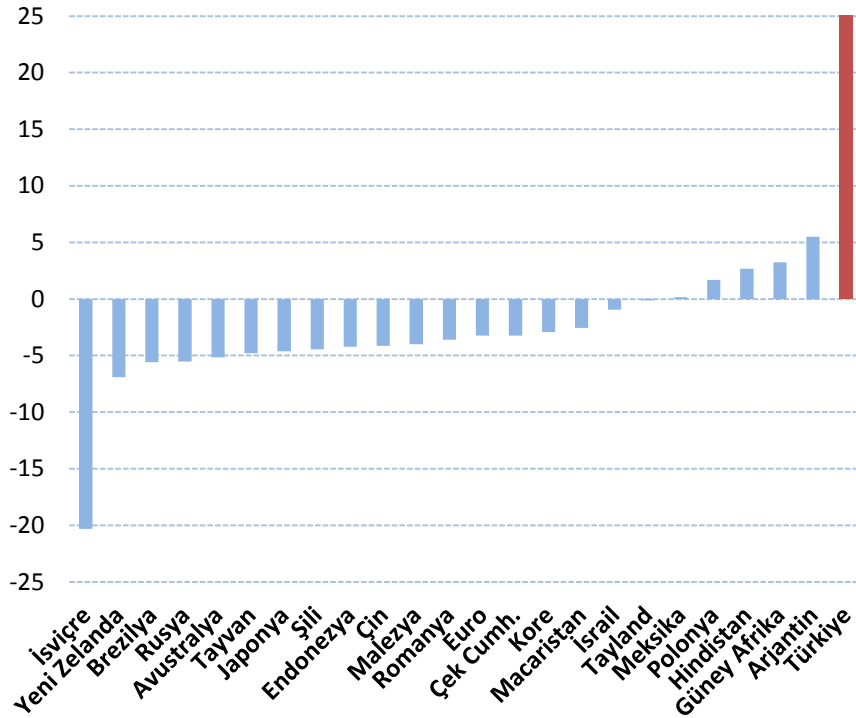
## TÜFE Bazlı Reel Efektif Döviz Kuru (2003=100)



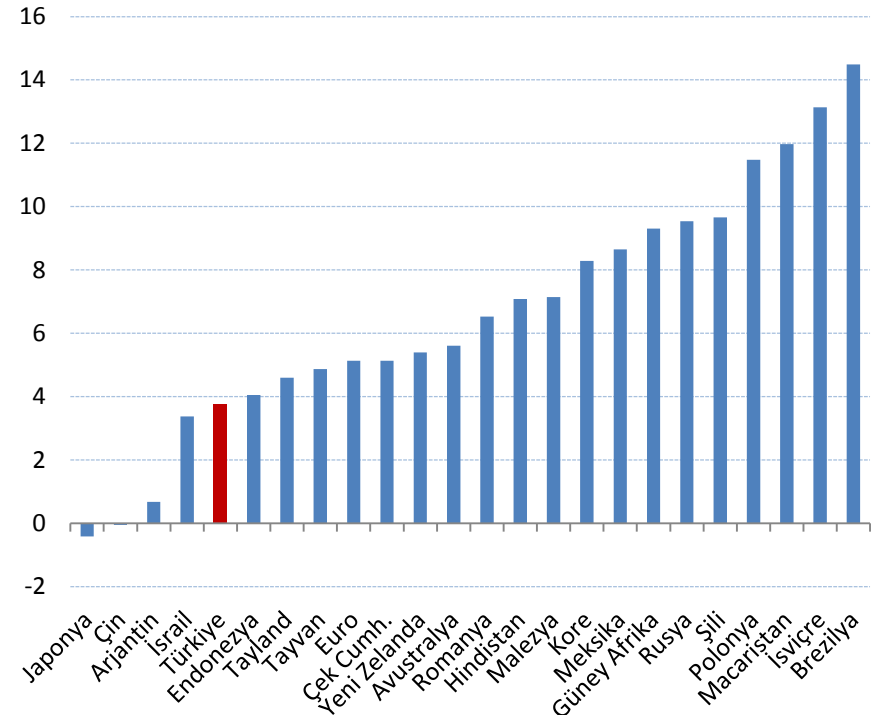
Kaynak: TCMB.

## Döviz Kurlarındaki Yüzde Değişim (Yüzde)

01.11.2010 – 22.08.2011



23.08.2011 – 29.09.2011



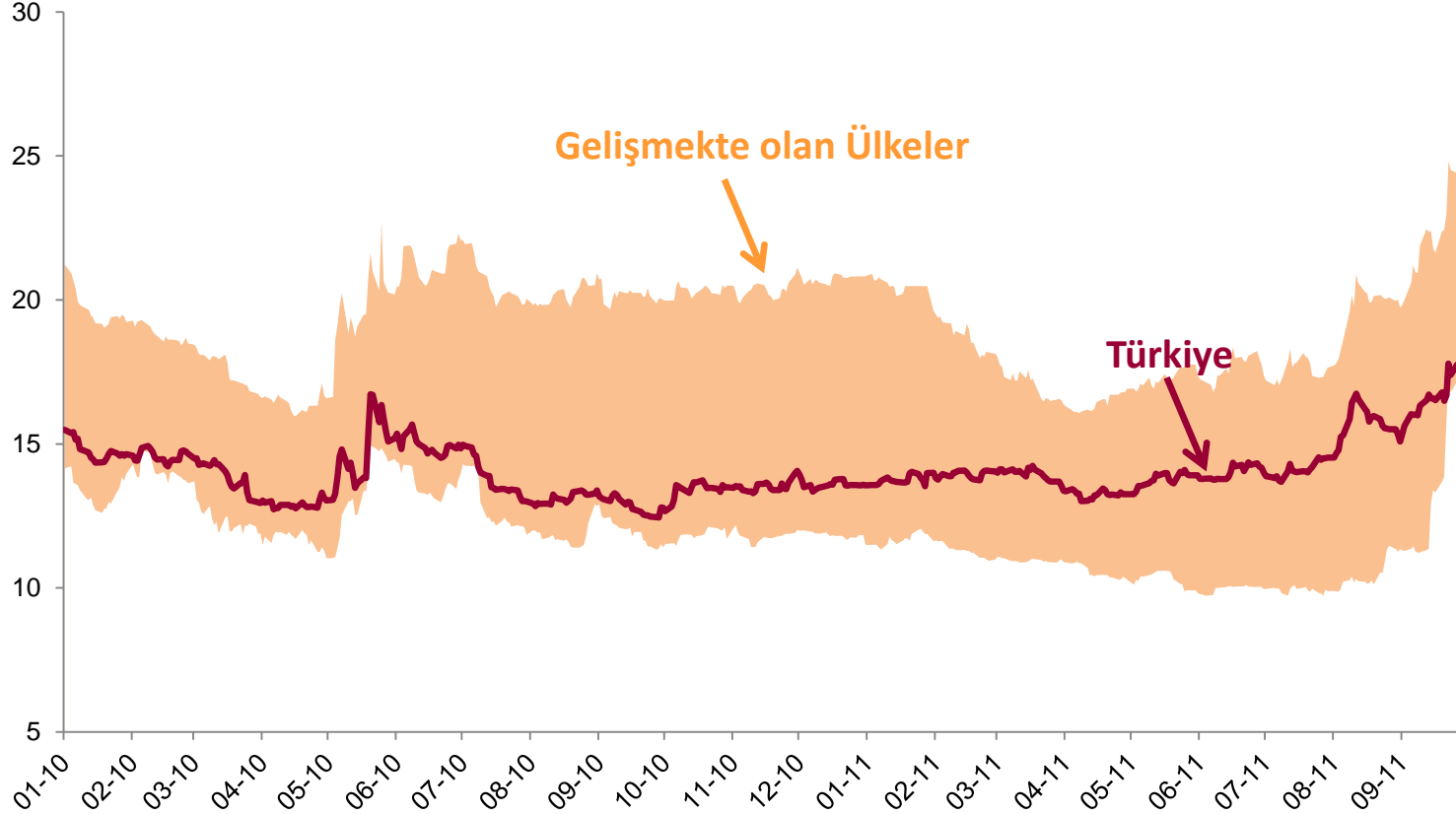
Kaynak: Bloomberg, TCMB.

Not: Pozitif değişim dolara karşı değer kaybını göstermektedir.

Kaynak: Bloomberg, TCMB.

Not: Pozitif değişim dolara karşı değer kaybını göstermektedir.

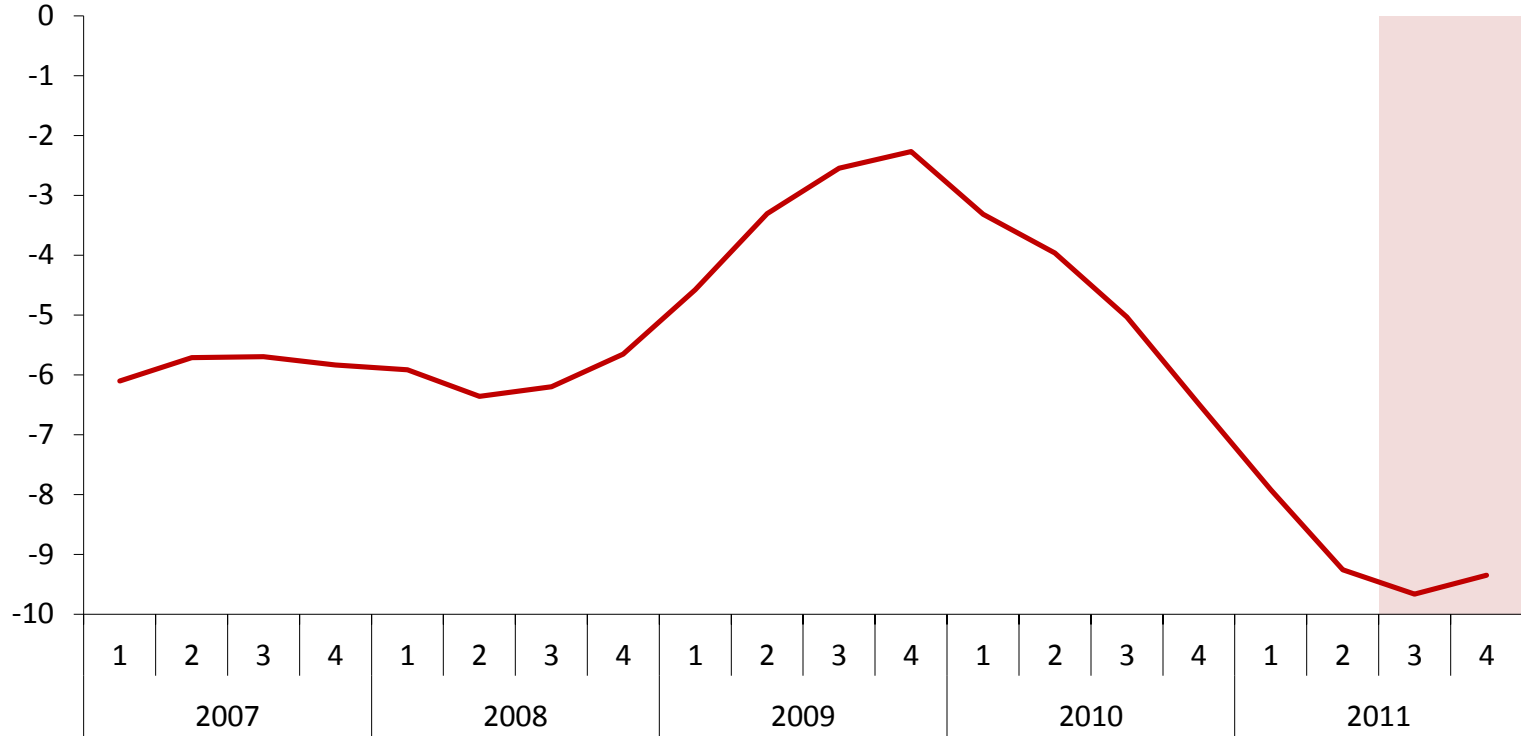
## Döviz Kuru Oynaklıkları (Yüzde, 12 ay sonrası için ima edilen)



Kaynak: TCMB.

Gelişmekte olan ülkeler: Polonya, Brezilya, Şili, Macaristan, Güney Afrika, Endonezya, Kolombiya, Meksika, Çek Cumhuriyeti, Güney Kore.

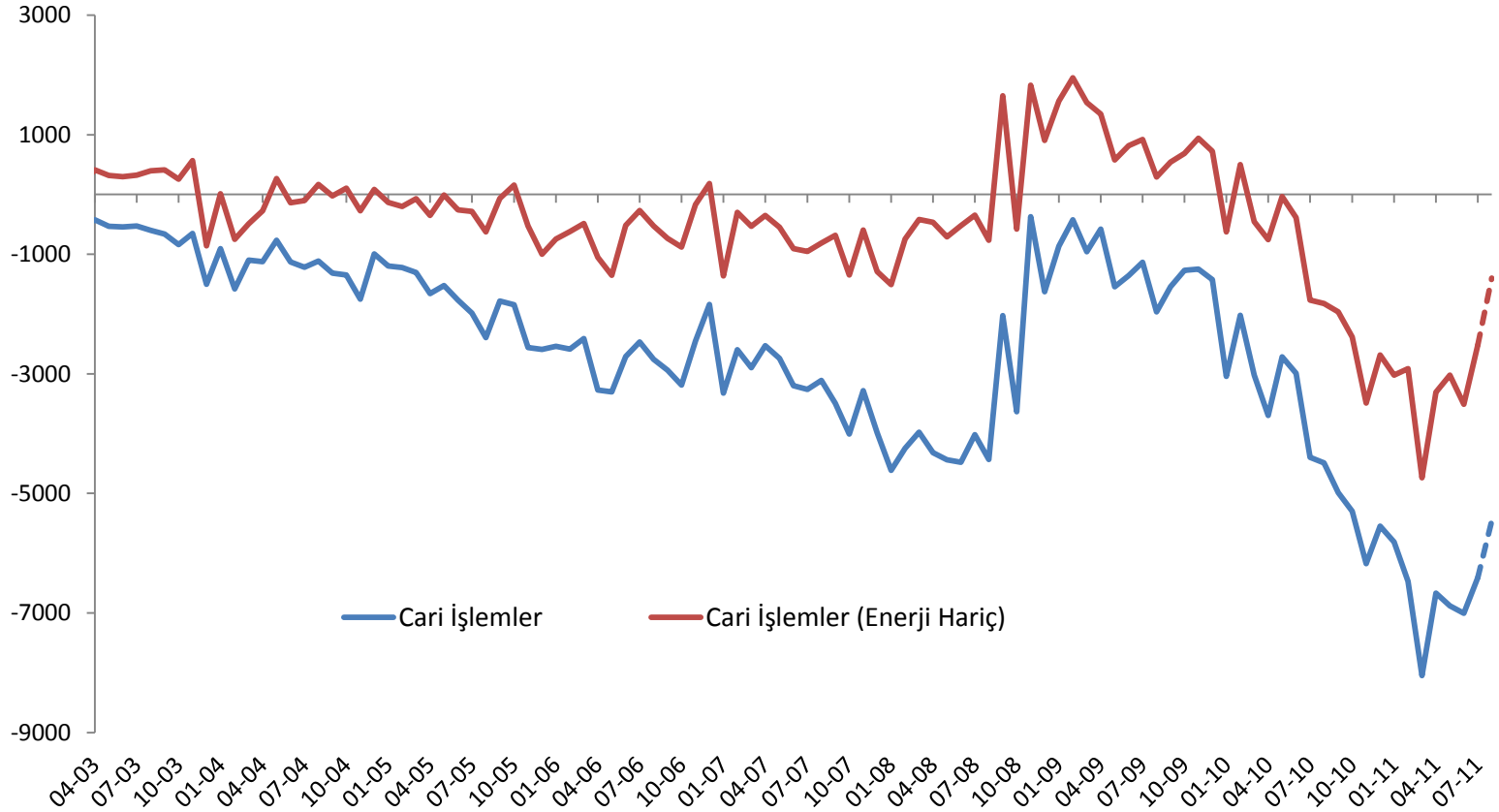
## Cari İşlemler Dengesi (GSYİH'ya oran olarak)



Kaynak: TÜİK, TCMB.

Not: 3. ve 4. çeyrek verisi tahmindir.

## Cari İşlemler Dengesi (Mevsimsellikten arındırılmış, milyon dolar)



Kaynak: TÜİK, TCMB.

Not: Ağustos verisi tahmindir.



**TÜRKİYE CUMHURİYET  
MERKEZ BANKASI**

# **EKONOMİK GÖRÜNÜM**

**Doç. Dr. Erdem Başçı**  
**Başkan**

30 Eylül 2011

Edirne