

I. Genel Değerlendirme

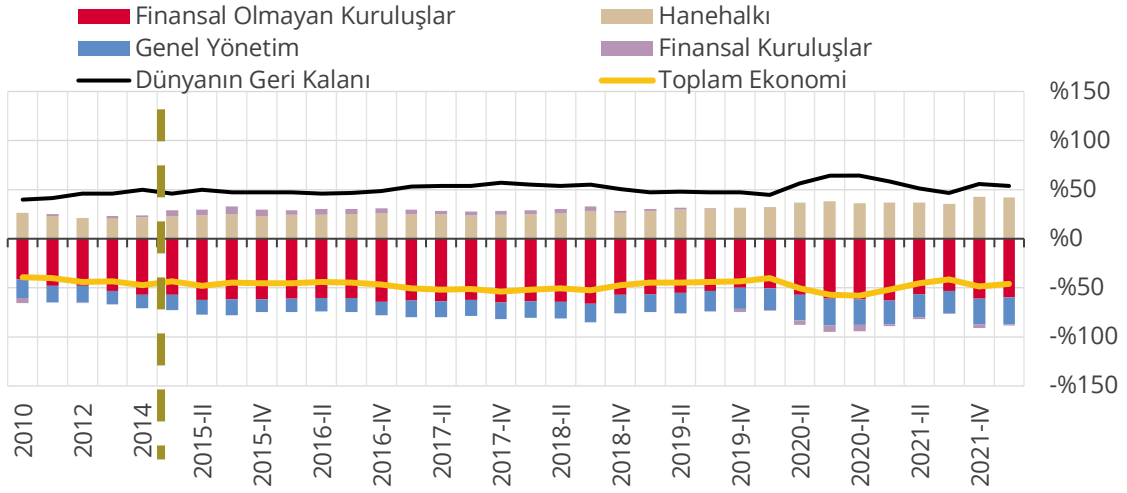
Tablo 1: Net Finansal Değerin Sektörler İtibarıyla Dağılımı (Milyar TL)^{1,2}

	Toplam Ekonomi	Finansal Olmayan Kuruluşlar	Finansal Kuruluşlar	Genel Yönetim	Hanehalkı	Dünyanın Geri Kalanı
Finansal Varlıklar	35.392	14.388	14.317	1.929	4.758	3.735
Yükümlülükler	39.242	19.346	14.443	4.194	1.260	8.199
Net Finansal Değer	-3.850	-4.958	-126	-2.265	3.498	4.465

Kaynak: TCMB

2022 yılı birinci çeyreği itibarıyla, yurt içi ekonominin sektörel finansal bilançoları incelendiğinde, toplam ekonominin finansal borçlu pozisyonunda olduğu, hanehalkı ve dünyanın geri kalanının yurt içi sektörlerden alacaklı, finansal olmayan kuruluşlar ve genel yönetimin ise diğer sektörlerle borçlu pozisyonda olduğu gözlenmiştir. Finansal kuruluşlar sektörü ise finansal aracılık rolü gereği dengeye yakın bir net finansal değer yaratmıştır (Tablo 1, Grafik 1).

Grafik 1: Net Finansal Değerin (Stok) GSYİH'ye Oranı, Sektörler İtibarıyla (%)²

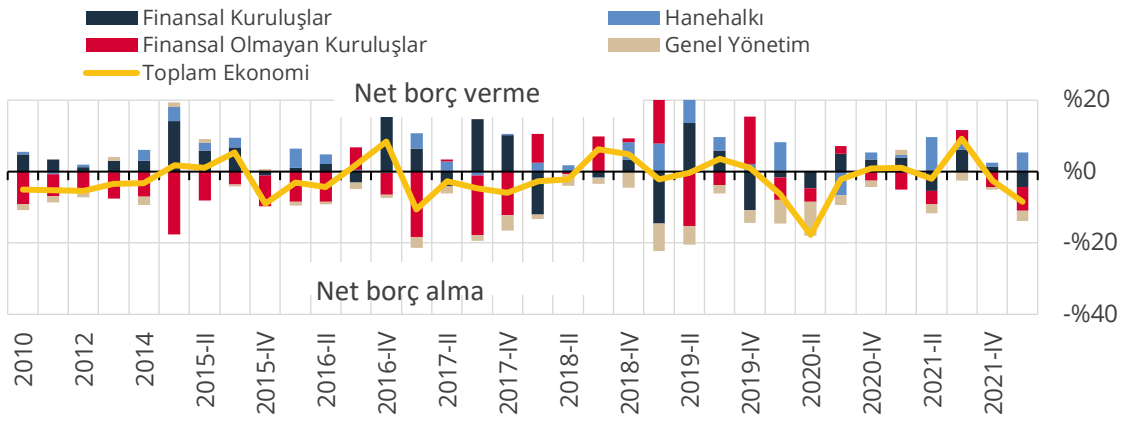


Kaynak: TCMB, TÜİK.

Son Gözlem: 2022-I

¹ Metodoloji gereği, parasal altının karşı sektörü bulunmadığı için toplam yurt içi ekonominin net finansal değeri ile dünyanın geri kalanının net finansal değeri arasında söz konusu tutar kadar fark olmaktadır. Dünyanın geri kalanı, Uluslararası Yatırım Pozisyonu İstatistikleri ile uyumlu olacak şekilde, yurt dışı yerleşiklik ilkesi çerçevesinde raporlanmıştır.

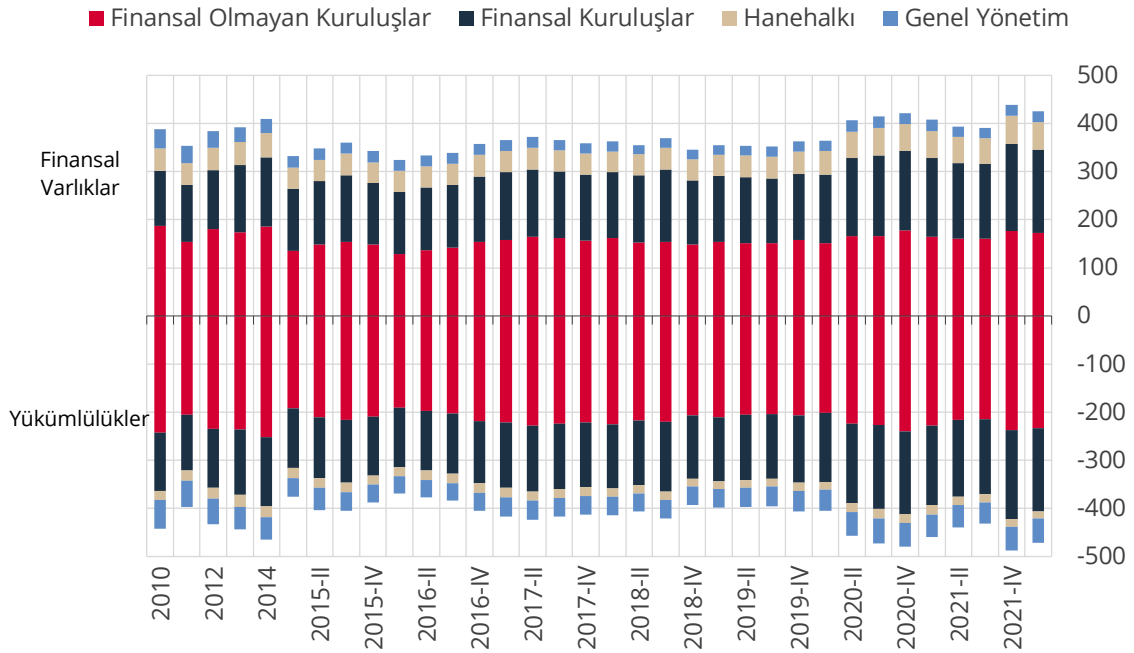
² Hanehalkı sektörü, hanehalkına hizmet veren kar amacı olmayan kuruluşları da kapsamaktadır.

Grafik 2: Net Borç Verme\ Borç Alma (işlem), GSYİH'ye Oran, Sektörler İtibarıyla (%)

Kaynak: TCMB, TÜİK.

Son Gözlem:2022-I

Sektörlerde gerçekleşen net finansal işlemler incelendiğinde, bir önceki çeyrekte GSYİH'nin %2,5'i ile net borç alan konumunda olan toplam ekonomi 2022 yılı birinci çeyreğinde GSYİH'nin %8,5'i oranında net borç almıştır. Bu orana sektörlerin katkısı incelendiğinde, finansal olmayan kuruluşların GSYİH'nin %6,7'si ile bu dönemde en fazla borç alan sektör olduğu ve bunu yaklaşık GSYİH'nin %4,3'ü ile finansal kuruluşların izlediği gözlenmiştir. Diğer taraftan, hanehalkı ise GSYİH'nin %5,4'ü oranında net borç veren konumundadır. (Grafik 2).

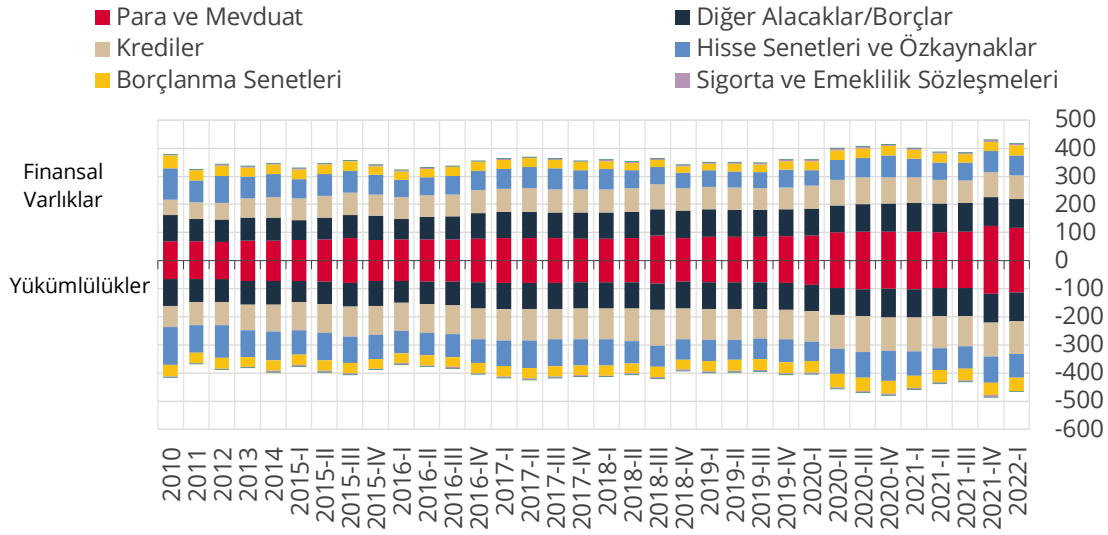
Grafik 3: Sektörler İtibarıyla Finansal Varlık ve Yükümlülüklerin GSYİH'ye Oranı (%)

Kaynak: TCMB, TÜİK.

Son Gözlem: 2022-I

Sektörlerin son dönem itibarıyla finansal varlık ve yükümlülük dağılımı incelendiğinde, finansal olmayan kuruluşların hem varlık hem de yükümlülük tarafında en büyük sektör olduğu görülmektedir (Grafik 3).

Grafik 4: Finansal Araç Dağılımı-Toplam Ekonomi, GSYİH'ye Oranı* (%)



Kaynak: TCMB, TÜİK.

Son Gözlem: 2022-I

(*) Parasal altın ve SDR dâhil edilmemiştir.

2022 yılı birinci çeyreği itibarıyla varlıklarda para ve mevduat ile diğer alacaklar; yükümlülüklerde ise sırasıyla krediler ile para ve mevduat kalemleri en yüksek paya sahip araçlar olarak gözlenmektedir (Grafik 4).