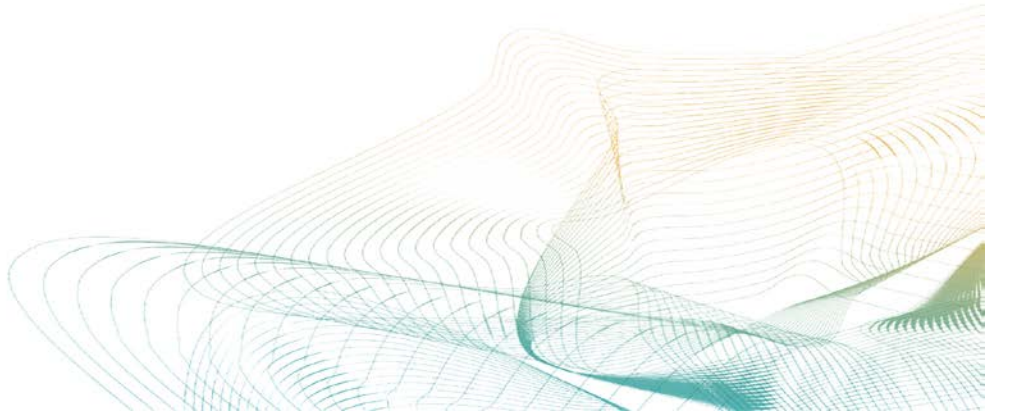


# BEKLENTİ ANKETİ

Mart 2019



## Beklenti Anketi

2019 yılı Mart ayı Beklenti Anketi, reel sektör ve finansal sektör temsilcileri ile profesyonellerden oluşan 74 katılımcı tarafından yanıtlanmış ve sonuçlar katılımcıların yanıtları toplulaştırılarak değerlendirilmiştir (Tablo 1).

Tablo 1: Katılımcılar

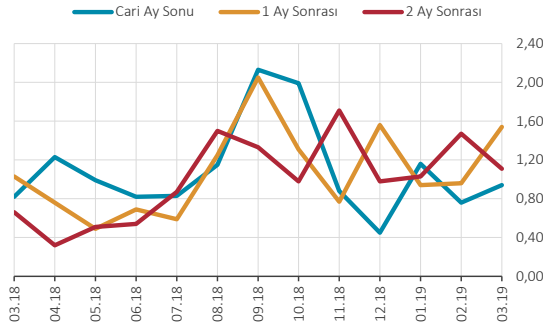
Katılımcı Profili	Yanıtlayan
<b>Reel Sektör</b>	<b>11</b>
İşveren Kuruluşları	2
Holdingleler	9
<b>Finansal Sektör</b>	<b>59</b>
Bankalar	40
Banka Dışı Finansal Sektör	19
<b>Profesyoneller</b>	<b>4</b>
Öğretim Üyeleri	1
Gazeteciler	1
Diğer Profesyoneller	2
<b>Toplam</b>	<b>74</b>

## Enflasyon Beklentileri

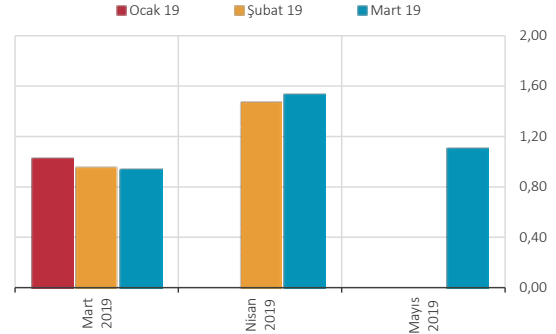
### Aylık Enflasyon Beklentileri

2019 yılı Mart ayı için tüketici enflasyonu (TÜFE) beklentisi bir önceki anket döneminde yüzde **0,96** iken, bu anket döneminde yüzde **0,94** olmuştur. Nisan ayı TÜFE beklentisi aynı anket dönemlerinde sırasıyla yüzde **1,47** ve yüzde **1,54** olmuştur. Mayıs ayı TÜFE beklentisi ise yüzde **1,11** olarak gerçekleşmiştir (Grafik 1 ve 2).

Grafik 1: Aylık TÜFE Beklentilerindeki Gelişmeler (%)



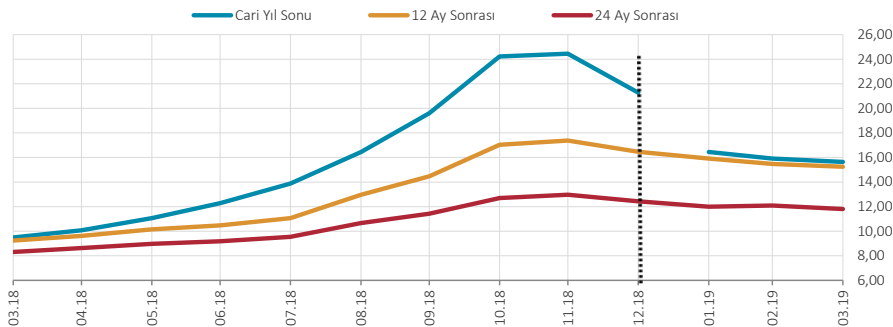
Grafik 2: Anket Dönemleri İtibarıyla Aylık TÜFE Beklentileri (%)



### Yıllık Enflasyon Beklentileri

Cari yıl sonu TÜFE beklentisi bir önceki anket döneminde yüzde **15,91** iken, bu anket döneminde yüzde **15,64** olmuştur. 12 ay sonrası TÜFE beklentisi bir önceki anket döneminde yüzde **15,47** iken, bu anket döneminde yüzde **15,24** olmuştur. 24 ay sonrası TÜFE beklentisi ise aynı anket dönemlerinde sırasıyla yüzde **12,10** ve yüzde **11,80** olarak gerçekleşmiştir (Grafik 3).

Grafik 3: Yıllık TÜFE Beklentilerindeki Gelişmeler (%)



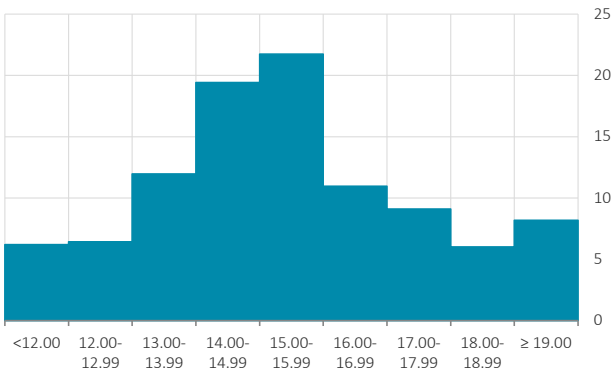
## 12 Ay ve 24 Ay Sonrası Enflasyon Beklentilerinin Dağılımları

### 12 Ay Sonrası Enflasyon Beklentileri

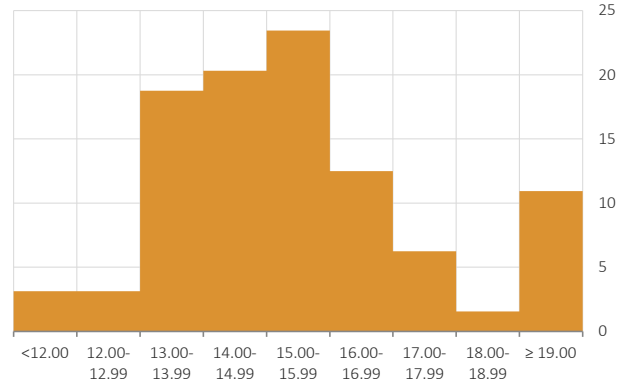
2019 yılı Mart ayı anket döneminde, katılımcıların 12 ay sonrasına ilişkin olasılık tahminleri değerlendirildiğinde, TÜFE'nin ortalama olarak yüzde **19,4** olasılıkla yüzde **14,00 -14,99** aralığında, yüzde **21,7** olasılıkla ise yüzde **15,00 -15,99** aralığında artış göstereceği öngörülmektedir (Grafik 4).<sup>(1)</sup>

Aynı anket döneminde nokta tahminlere<sup>(2)</sup> göre ise, katılımcıların yüzde **18,8**'inin 12 ay sonrası TÜFE enflasyonu beklentilerinin yüzde **13,00 -13,99** aralığında, yüzde **20,3**'ünün beklentilerinin yüzde **14,00 -14,99** aralığında, yüzde **23,4**'ünün beklentilerinin ise yüzde **15,00 -15,99** aralığında olduğu gözlenmektedir (Grafik 5).

Grafik 4: 12 Ay Sonrası TÜFE Beklentilerinin Olasılık Dağılımı (%)



Grafik 5: 12 Ay Sonrası TÜFE Nokta Tahminlerinin Dağılımı (%)

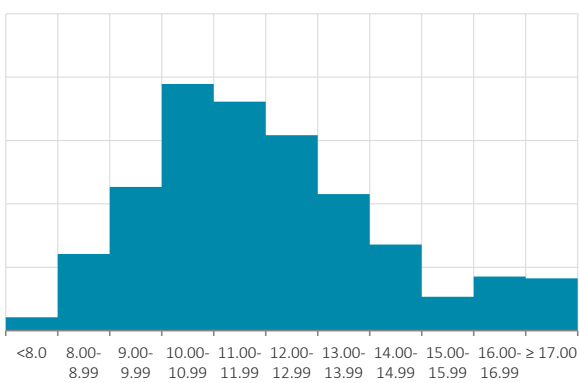


### 24 Ay Sonrası Enflasyon Beklentileri

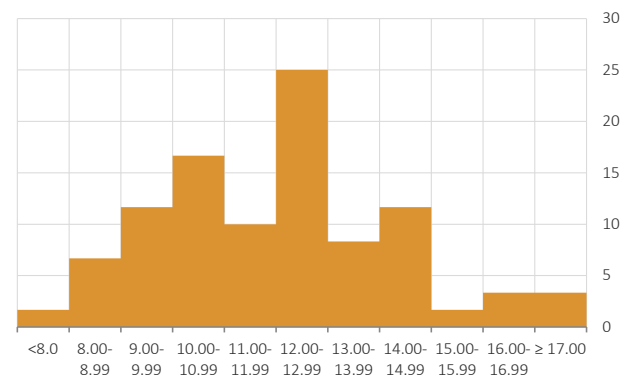
2019 yılı Mart ayı anket döneminde, katılımcıların 24 ay sonrasına ilişkin olasılık tahminleri değerlendirildiğinde, TÜFE'nin ortalama olarak yüzde **19,5** olasılıkla yüzde **10,00 -10,99** aralığında, yüzde **18,1** olasılıkla yüzde **11,00 -11,99** aralığında, yüzde **15,4** olasılıkla ise yüzde **12,00 -12,99** aralığında artış göstereceği öngörülmektedir (Grafik 6).<sup>(1)</sup>

Aynı anket döneminde nokta tahminlere göre<sup>(2)</sup> 24 ay sonrası TÜFE enflasyonu beklentileri değerlendirildiğinde, katılımcıların yüzde **16,7**'sinin beklentilerinin yüzde **10,00 - 10,99** aralığında, yüzde **25,0**'ünün beklentilerinin ise yüzde **12,00 - 12,99** aralığında olduğu gözlenmektedir (Grafik 7).

Grafik 6: 24 Ay Sonrası TÜFE Beklentilerinin Olasılık Dağılımı (%)



Grafik 7: 24 Ay Sonrası TÜFE Nokta Tahminlerinin Dağılımı (%)



<sup>(1)</sup> Ortalama aralık tahmini, 12 ve 24 ay sonrası TÜFE'ye ilişkin olarak, katılımcıların belirli aralıklardaki olasılık tahminlerinin toplanarak ortalamasının alınması ile elde edilmektedir. Daha detaylı bilgiye TCMB Genel Ağ sayfasından "İstatistikler/Eğilim Anketleri/Beklenti Anketi/Yöntemsel Açıklama" başlıklarından ulaşılabilir.

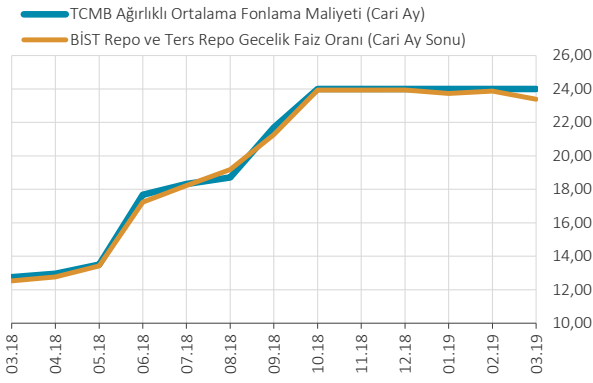
<sup>(2)</sup> Nokta tahmini, her değişken için tek bir değer olarak verilen tahmini ifade etmektedir.

## Faiz Beklentileri

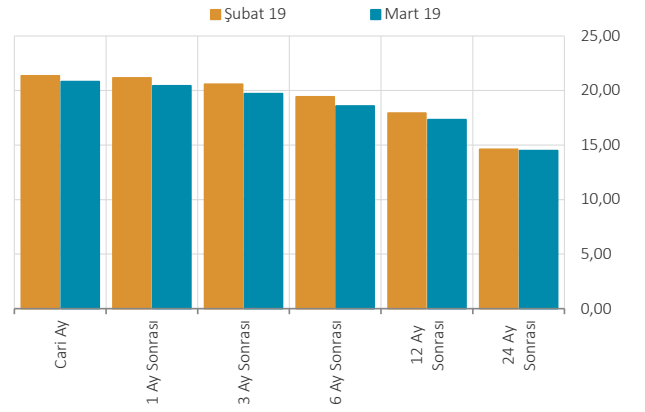
BİST Repo ve Ters-Repo Pazarı'nda oluşan cari ay sonu gecelik faiz oranı beklentisi bir önceki anket döneminde yüzde **23,87** iken, bu anket döneminde yüzde **23,39** olmuştur. TCMB Ağırlıklı Ortalama Fonlama Maliyeti cari ay beklentisi ise bir önceki anket dönemine göre değişmeyerek yüzde **24,00** olarak gerçekleşmiştir (Grafik 8).

2019 yılı Mart ayı anket döneminde, vadesine üç ay ya da üç aya yakın süre kalan Devlet İç Borçlanma Senetleri'nin (DİBS) yıllık bileşik faiz oranı beklentileri cari ay, 1, 3, 6, 12 ve 24 ay sonrası için sırasıyla yüzde **20,83, 20,43, 19,71, 18,59, 17,32** ve **14,48** olarak gerçekleşmiştir (Grafik 9).

**Grafik 8: TCMB Ağırlıklı Ortalama Fonlama Maliyeti ve BİST Repo ve Ters Repo Gecelik Faiz Oranı (%)**



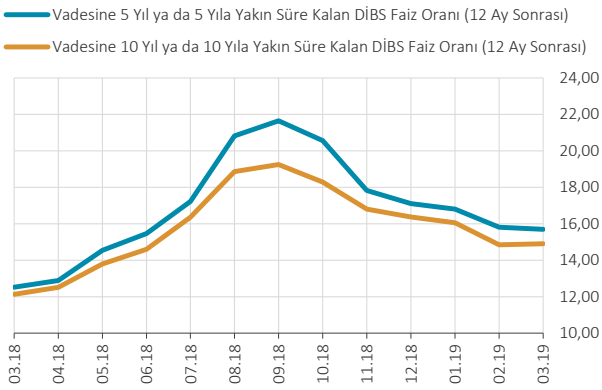
**Grafik 9: Vadesine Üç Ay ya da Üç Aya Yakın Süre Kalan DİBS Faiz Oranı (%)**



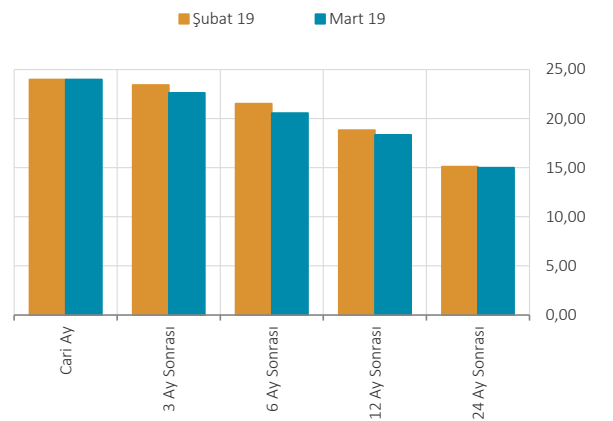
Vadesine beş yıl ya da beş yıla yakın süre kalan DİBS'lerin 12 ay sonrası ikincil piyasa yıllık bileşik faiz oranı beklentisi bir önceki anket döneminde yüzde **15,81** iken, bu anket döneminde yüzde **15,69** olmuştur. Vadesine on yıl ya da on yıla yakın süre kalan DİBS'lerin 12 ay sonrası ikincil piyasa yıllık bileşik faiz oranı beklentisi ise aynı anket dönemlerinde sırasıyla yüzde **14,85** ve yüzde **14,90** olarak gerçekleşmiştir (Grafik 10).

TCMB bir hafta vadeli repo ihale faiz oranı cari ay ve 3, 6, 12, 24 ay sonrası beklentileri sırasıyla yüzde **24,00, 22,63, 20,56, 18,35** ve **15,00** olarak gerçekleşmiştir (Grafik 11).

**Grafik 10: Uzun Dönem Faiz Beklentilerindeki Gelişmeler (%)**



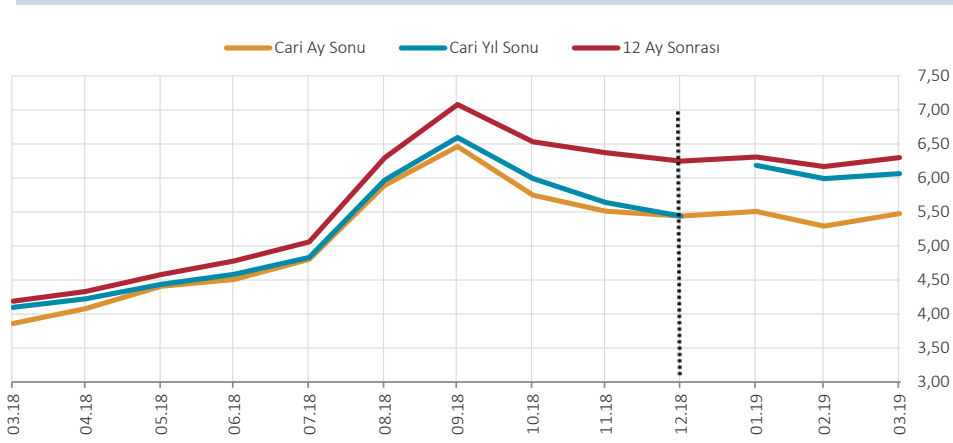
**Grafik 11: TCMB Bir Hafta Vadeli Repo İhale Faiz Oranı (%)**



## Döviz Kuru Beklentileri

2019 yıl sonu döviz kuru (ABD Doları/TL) beklentisi bir önceki anket döneminde **5,99** TL iken, bu anket döneminde **6,06** TL olmuştur. 12 ay sonrası döviz kuru beklentisi ise aynı anket dönemlerinde sırasıyla **6,17** TL ve **6,30** TL olarak gerçekleşmiştir (Grafik 12).

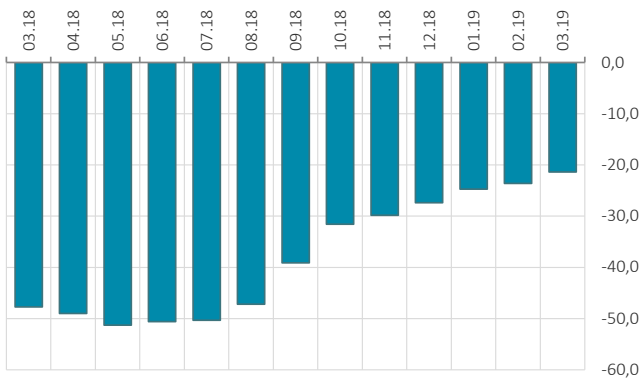
Grafik 12: ABD Dolar Kuru Beklentilerindeki Gelişmeler (\$/TL)



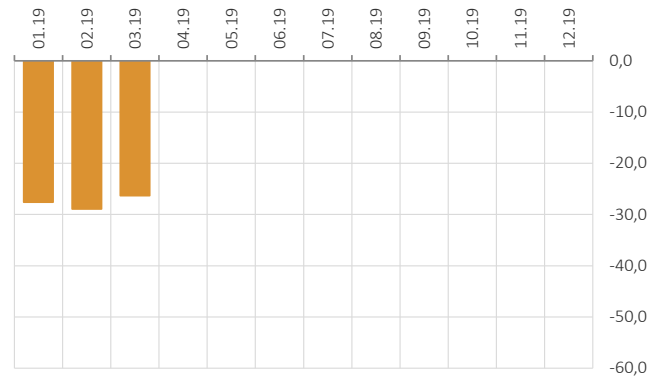
## Cari İşlemler Dengesi Beklentileri

2019 yılı cari işlemler açığı beklentisi, bir önceki anket döneminde **23,6** milyar ABD Doları iken, bu anket döneminde **21,4** milyar ABD Doları'na gerilemiştir. 2020 yılı cari işlemler açığı beklentisi ise aynı anket dönemlerinde sırasıyla **28,9** milyar ABD Doları ve **26,3** milyar ABD Doları olarak gerçekleşmiştir (Grafik 13 ve 14).

Grafik 13: 2019 Yılı Cari İşlemler Dengesi Beklentileri  
(Milyar ABD Doları)



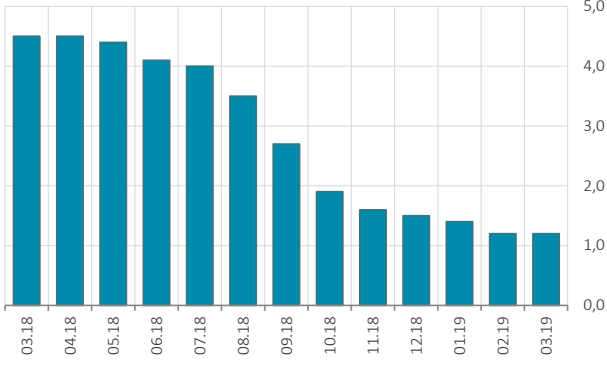
Grafik 14: 2020 Yılı Cari İşlemler Dengesi Beklentileri  
(Milyar ABD Doları)



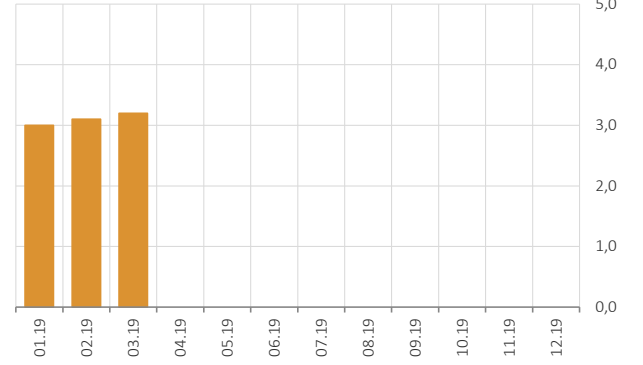
## GSYH Büyüme Beklentileri

GSYH 2019 yılı büyüme beklentisi bir önceki anket dönemine göre değişmeyerek yüzde **1,2** olmuştur. 2020 yılı büyüme beklentisi ise bir önceki anket döneminde yüzde **3,1** iken, bu anket döneminde yüzde **3,2** olarak gerçekleşmiştir (Grafik 15 ve 16).

Grafik 15: 2019 yılı GSYH Büyüme Beklentileri (%)



Grafik 16: 2020 yılı GSYH Büyüme Beklentileri (%)



- **Beklenti Anketi**, her ay itibarıyla 76'sı finansal sektör, 12'si reel sektör, 8'i ise profesyonellerden oluşan 96 katılımcıya gönderilmektedir.
- **Beklentiler**, her değişken için hesaplanan **uygun ortalamayı** ifade etmektedir.
- İlgili verilere ve yöntemsel açıklama metnine, <http://www.tcmb.gov.tr> internet adresindeki "**İstatistikler/Eğilim Anketleri/Beklenti Anketi**" başlığı altından ulaşılabilir. Veriler ayrıca zaman serisi olarak "**İstatistikler/Elektronik Veri Dağıtım Sistemi (EVDS)/Anketler**" başlıkları altında da yer almaktadır.
- **Anket sonuçları**, katılımcıların beklentileri esas alınarak hesaplanmakta olup, Türkiye Cumhuriyet Merkez Bankası'nın görüş ve tahminlerini yansıtmamaktadır.

## Beklenti Anketi Toplu Sonuçları (\*)

	Aylık Enflasyon			Yıllık Enflasyon				
	Cari Ay Sonu	1 Ay Sonrası	2 Ay Sonrası	Cari Yıl Sonu (Ocak - Aralık)	12 Ay Sonrası	24 Ay Sonrası	5 Yıl Sonrası	10 Yıl Sonrası
Tüketici enflasyonu beklentiniz nedir? (%)	0,94	1,54	1,11	15,64	15,24	11,80	8,49	7,26
Bankalararası döviz piyasası ABD Dolar kuru beklentiniz nedir? (TL)						5,4751	6,0615	6,2996
Yıllık cari işlemler dengesi beklentiniz nedir? ((+) Fazla, (-) Açık) (Milyar ABD Doları)							Cari Yıl (Ocak-Aralık) -21,4	Gelecek Yıl (Ocak-Aralık) -26,3
Yıllık GSYH büyüme beklentiniz nedir? ((+) Büyüme, (-) Küçülme) (%)							Cari Yıl (Ocak-Aralık) 1,2	Gelecek Yıl (Ocak-Aralık) 3,2
TCMB ağırlıklı ortalama fonlama maliyeti beklentiniz nedir? (%)						Cari Ay 24,00	3 Ay Sonrası 22,50	12 Ay Sonrası 18,35
BİST Repo ve Ters-Repo Pazarı'nda oluşan gecelik faiz oranı beklentiniz nedir? (%)								Cari Ay Sonu 23,39
TCMB bir hafta vadeli repo ihale faiz oranı beklentiniz nedir? (%)				Cari Ay Sonu 24,00	3 Ay Sonrası 22,63	6 Ay Sonrası 20,56	12 Ay Sonrası 18,35	24 Ay Sonrası 15,00
Vadesine üç ay ya da üç aya yakın süre kalmış TL cinsi Devlet İç Borçlanma Senedi yıllık bileşik faiz oranı beklentiniz nedir? (%)		Cari Ay Sonu 20,83	1 Ay Sonrası 20,43	3 Ay Sonrası 19,71	6 Ay Sonrası 18,59	12 Ay Sonrası 17,32	24 Ay Sonrası 14,48	
Vadesine beş yıl ya da beş yıla yakın süre kalmış sabit faizli TL cinsi Devlet İç Borçlanma Senedi ikincil piyasa yıllık bileşik faiz oranı beklentiniz nedir? (%)								12 Ay Sonrası 15,69
Vadesine on yıl ya da on yıla yakın süre kalmış sabit faizli TL cinsi Devlet İç Borçlanma Senedi ikincil piyasa yıllık bileşik faiz oranı beklentiniz nedir? (%)								12 Ay Sonrası 14,90

(\*) Uygun ortalama değerleridir.