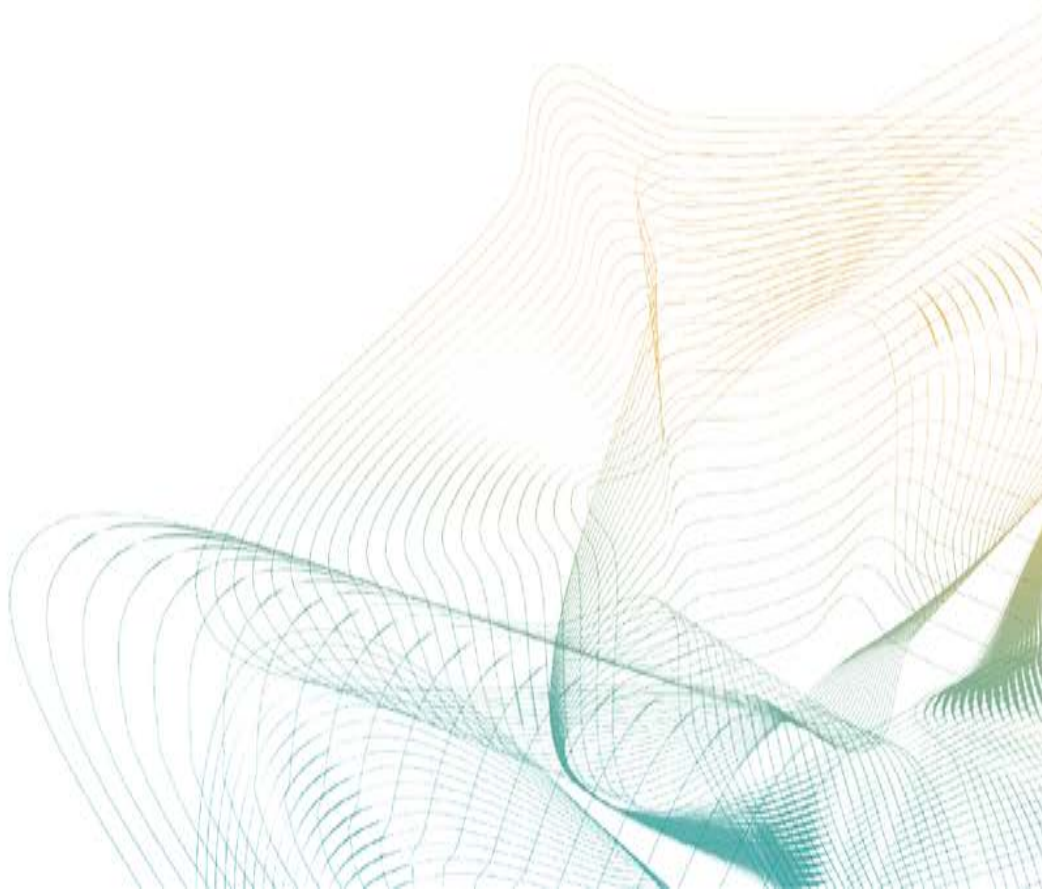


BEKLENTİ ANKETİ İSTATİSTİKLERİ

Kasım 2020



Beklenti Anketi İstatistikleri

2020 yılı Kasım ayı Beklenti Anketi, reel sektör ve finansal sektör temsilcileri ile profesyonellerden oluşan 59 katılımcı tarafından yanıtlanmış ve sonuçlar katılımcıların yanıtları toplulaştırılarak değerlendirilmiştir (Tablo 1).

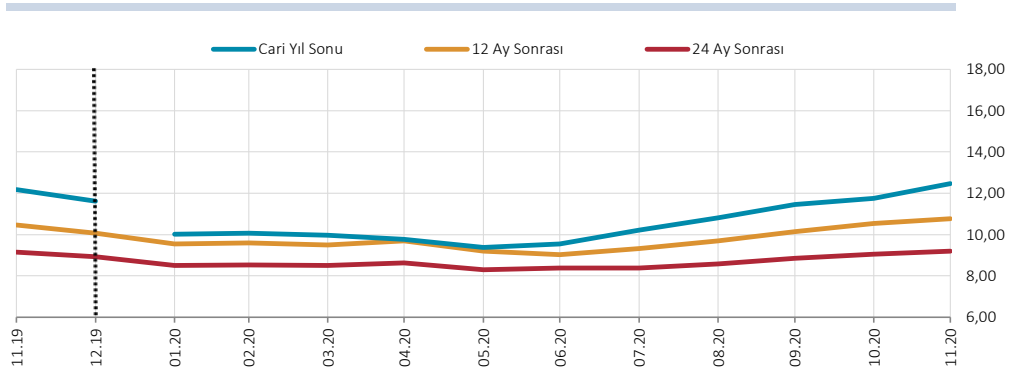
Tablo 1: Katılımcılar

Katılımcı Profili	Yanıtlayan
Reel Sektör	8
İşveren Kuruluşları	1
Holdingleler	7
Finansal Sektör	46
Bankalar	32
Banka Dışı Finansal Sektör	14
Profesyoneller	5
Öğretim Üyeleri	3
Gazeteciler	0
Diğer Profesyoneller	2
Toplam	59

Yıllık Enflasyon Beklentileri

Cari yıl sonu tüketici enflasyonu (TÜFE) beklentisi bir önceki anket döneminde yüzde **11,76** iken, bu anket döneminde yüzde **12,47** olmuştur. 12 ay sonrası TÜFE beklentisi bir önceki anket döneminde yüzde **10,53** iken, bu anket döneminde yüzde **10,77** olmuştur. 24 ay sonrası TÜFE beklentisi ise aynı anket dönemlerinde sırasıyla yüzde **9,05** ve yüzde **9,20** olarak gerçekleşmiştir (Grafik 1).

Grafik 1: Yıllık TÜFE Beklentilerindeki Gelişmeler (%)



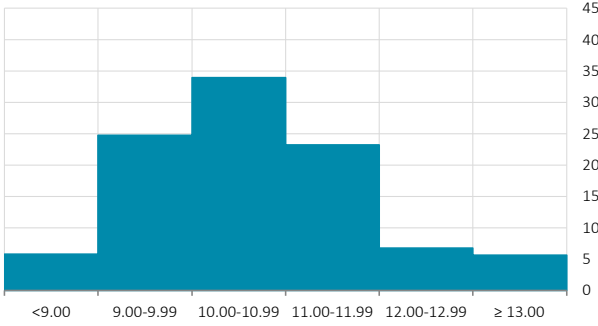
12 Ay ve 24 Ay Sonrası Enflasyon Beklentilerinin Dağılımları

12 Ay Sonrası Enflasyon Beklentileri

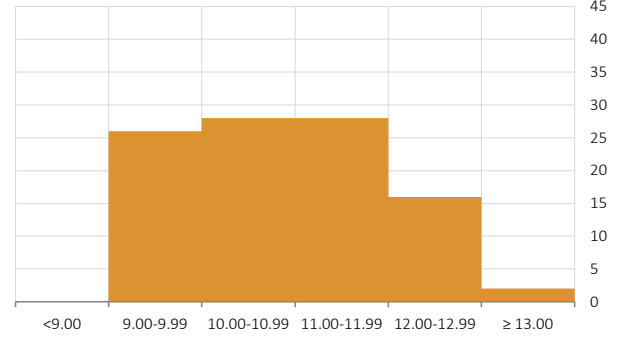
2020 yılı Kasım ayı anket döneminde, katılımcıların 12 ay sonrasına ilişkin olasılık tahminleri değerlendirildiğinde, TÜFE'nin ortalama olarak yüzde **24,72** olasılıkla yüzde **9,00 - 9,99** aralığında, yüzde **33,96** olasılıkla yüzde **10,00 - 10,99** aralığında, yüzde **23,18** olasılıkla ise yüzde **11,00 - 11,99** aralığında artış göstereceği öngörülmektedir (Grafik 2).⁽¹⁾

Aynı anket döneminde nokta tahminler⁽²⁾ esas alınarak yapılan değerlendirmeye göre ise, katılımcıların yüzde **26,00**'ünün beklentilerinin yüzde **9,00 - 9,99** aralığında, yüzde **28,00**'ünün beklentilerinin yüzde **10,00 - 10,99** aralığında, yüzde **28,00**'ünün beklentilerinin ise yüzde **11,00 - 11,99** aralığında olduğu gözlenmektedir (Grafik 3).

Grafik 2: 12 Ay Sonrası TÜFE Beklentilerinin Olasılık Dağılımı (%)



Grafik 3: 12 Ay Sonrası TÜFE Nokta Tahminlerinin Dağılımı (%)

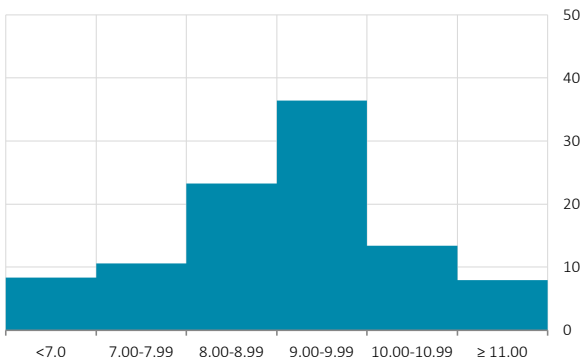


24 Ay Sonrası Enflasyon Beklentileri

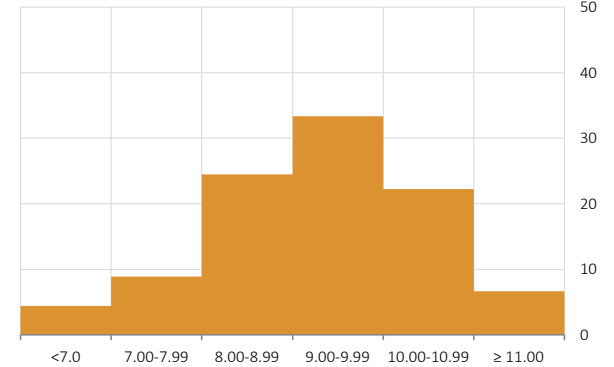
2020 yılı Kasım ayı anket döneminde, katılımcıların 24 ay sonrasına ilişkin olasılık tahminleri değerlendirildiğinde, TÜFE'nin ortalama olarak yüzde **23,29** olasılıkla yüzde **8,00 - 8,99** aralığında, yüzde **36,43** olasılıkla yüzde **9,00 - 9,99** aralığında, yüzde **13,37** olasılıkla ise yüzde **10,00 - 10,99** aralığında artış göstereceği öngörülmektedir (Grafik 4).⁽¹⁾

Aynı anket döneminde nokta tahminler⁽²⁾ esas alınarak yapılan değerlendirmeye göre, 24 ay sonrası TÜFE enflasyonu beklentileri değerlendirildiğinde, katılımcıların yüzde **24,44**'ünün beklentilerinin yüzde **8,00 - 8,99** aralığında, yüzde **33,33**'ünün beklentilerinin yüzde **9,00 - 9,99** aralığında, yüzde **22,22**'sinin beklentilerinin ise yüzde **10,00 - 10,99** aralığında olduğu gözlenmektedir (Grafik 5).

Grafik 4: 24 Ay Sonrası TÜFE Beklentilerinin Olasılık Dağılımı (%)



Grafik 5: 24 Ay Sonrası TÜFE Nokta Tahminlerinin Dağılımı (%)



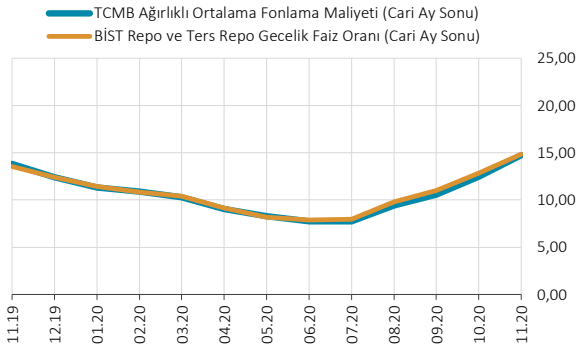
⁽¹⁾ Ortalama aralık tahmini, 12 ve 24 ay sonrası TÜFE'ye ilişkin olarak, katılımcıların belirli aralıklardaki olasılık tahminlerinin toplanarak ortalamasının alınması ile elde edilmektedir. Daha detaylı bilgiye TCMB Genel Ağ sayfasından "İstatistikler/Eğilim Anketleri/Beklenti Anketi İstatistikleri/Metaveri" başlıklarından ulaşılabilir.

⁽²⁾ Nokta tahmini, her değişken için tek bir değer olarak verilen tahmini ifade etmektedir.

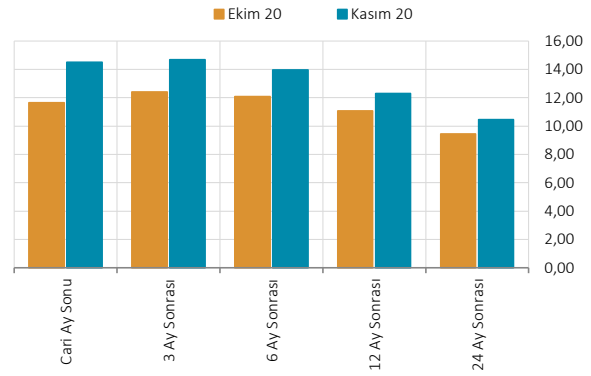
Faiz Beklentileri

BİST Repo ve Ters-Repo Pazarı'nda oluşan cari ay sonu gecelik faiz oranı beklentisi bir önceki anket döneminde yüzde **12,83** iken, bu anket döneminde yüzde **14,84** olarak gerçekleşmiştir. TCMB Ağırlıklı Ortalama Fonlama Maliyeti cari ay sonu beklentisi bir önceki anket döneminde yüzde **12,47** iken bu anket döneminde yüzde **14,74** olmuştur. TCMB bir hafta vadeli repo ihale faiz oranı cari ay sonu beklentisi ise aynı anket dönemlerinde sırasıyla yüzde **11,64** ve yüzde **14,49** olarak gerçekleşmiştir (Grafik 6 ve 7).

Grafik 6: TCMB Ağırlıklı Ortalama Fonlama Maliyeti ve BİST Repo ve Ters Repo Gecelik Faiz Oranı (%)

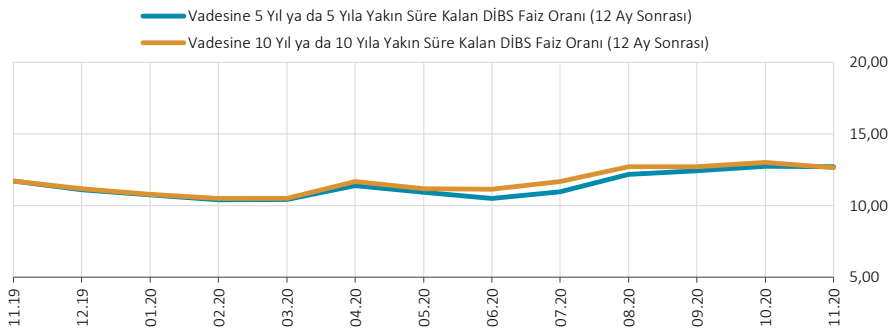


Grafik 7: TCMB Bir Hafta Vadeli Repo İhale Faiz Oranı (%)



Vadesine beş yıl ya da beş yıla yakın süre kalan DİBS'lerin 12 ay sonrası ikincil piyasa yıllık bileşik faiz oranı beklentisi bir önceki anket döneminde yüzde **12,74** iken, bu anket döneminde yüzde **12,71**'e gerilemiştir. Vadesine on yıl ya da on yıla yakın süre kalan DİBS'lerin 12 ay sonrası ikincil piyasa yıllık bileşik faiz oranı beklentisi ise aynı anket dönemlerinde sırasıyla yüzde **13,01** ve yüzde **12,65** olarak gerçekleşmiştir (Grafik 8).

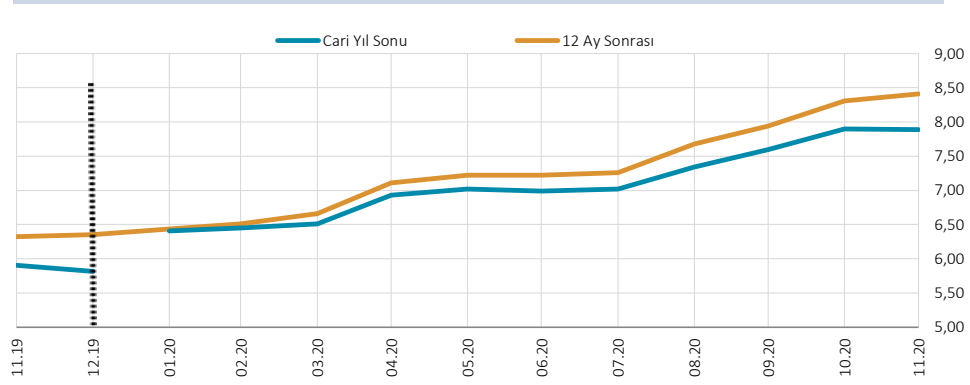
Grafik 8: Devlet İç Borçlanma Senedi İkincil Piyasa Yıllık Bileşik Faiz Oranı (%)



Döviz Kuru Beklentileri

Cari yıl sonu döviz kuru (ABD Doları/TL) beklentisi bir önceki anket döneminde **7,90** TL iken, bu anket döneminde **7,89** TL olmuştur. 12 ay sonrası döviz kuru beklentisi ise bir önceki anket döneminde **8,31** TL iken, bu anket döneminde **8,41** TL olarak gerçekleşmiştir (Grafik 9).

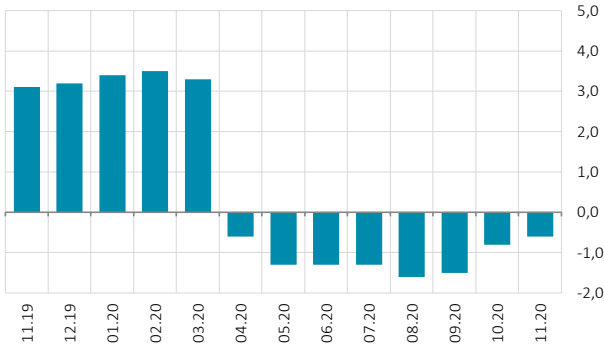
Grafik 9: ABD Dolar Kuru Beklentilerindeki Gelişmeler (\$/TL)



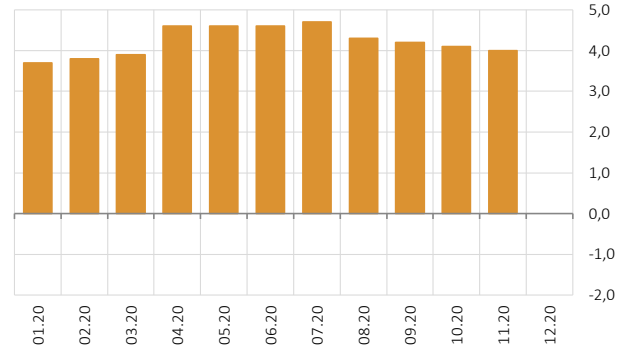
GSYH Büyüme Beklentileri

GSYH 2020 yılı büyüme beklentisi bir önceki anket döneminde yüzde **-0,8** iken bu anket döneminde yüzde **-0,6** olarak gerçekleşmiştir. GSYH 2021 yılı büyüme beklentisi ise bir önceki anket döneminde yüzde **4,1** iken, bu anket döneminde yüzde **4,0** olarak gerçekleşmiştir (Grafik 10 ve 11).

Grafik 10: 2020 yılı GSYH Büyüme Beklentileri (%)



Grafik 11: 2021 yılı GSYH Büyüme Beklentileri (%)



- **Beklenti Anketi**, her ay itibarıyla **67'si** finansal sektör, **10'u** reel sektör, **12'si** ise profesyonellerden oluşan **89** katılımcıya gönderilmektedir.
- **Beklentiler**, her değişken için hesaplanan **uygun ortalamayı** ifade etmektedir.
- İlgili verilere ve yönetsel açıklama metnine, <http://www.tcmb.gov.tr> internet adresindeki "**İstatistikler/Eğilim Anketleri/Beklenti Anketi İstatistikleri**" başlığı altında ulaşılabilir. Veriler ayrıca zaman serisi olarak "**İstatistikler/Elektronik Veri Dağıtım Sistemi (EVDS)/Anketler**" başlıkları altında da yer almaktadır.
- **Anket sonuçları**, katılımcıların beklentileri esas alınarak hesaplanmakta olup, Türkiye Cumhuriyet Merkez Bankası'nın görüş ve tahminlerini yansıtmamaktadır.

Beklenti Anketi Toplu Sonuçları (*)

	Aylık Enflasyon			Yıllık Enflasyon				
	Cari Ay	1 Ay Sonrası	2 Ay Sonrası	Cari Yıl Sonu (Ocak - Aralık)	12 Ay Sonrası	24 Ay Sonrası	5 Yıl Sonrası	10 Yıl Sonrası
Tüketici enflasyonu beklentiniz nedir? (%)	0,99	0,74	1,28	12,47	10,77	9,20	7,24	6,32
Bankalararası döviz piyasası ABD Dolar kuru beklentiniz nedir? (TL)						7,8441	7,8867	8,4099
Yıllık cari işlemler dengesi beklentiniz nedir? ((+) Fazla, (-) Açık) (Milyar ABD Doları)							Cari Yıl (Ocak-Aralık)	Gelecek Yıl (Ocak-Aralık)
							-30,9	-22,1
Yıllık GSYH büyüme beklentiniz nedir? ((+) Büyüme, (-) Küçülme) (%)							Cari Yıl (Ocak-Aralık)	Gelecek Yıl (Ocak-Aralık)
							-0,6	4,0
TCMB ağırlıklı ortalama fonlama maliyeti beklentiniz nedir? (%)						Cari Ay Sonu	3 Ay Sonrası	12 Ay Sonrası
						14,74	14,93	12,54
BİST Repo ve Ters-Repo Pazarı'nda oluşan gecelik faiz oranı beklentiniz nedir? (%)								Cari Ay Sonu
								14,84
TCMB bir hafta vadeli repo ihale faiz oranı beklentiniz nedir? (%)				Cari Ay Sonu	3 Ay Sonrası	6 Ay Sonrası	12 Ay Sonrası	24 Ay Sonrası
				14,49	14,67	13,98	12,29	10,46
Vadesine üç ay ya da üç aya yakın süre kalmış TL cinsi Devlet İç Borçlanma Senedi yıllık bileşik faiz oranı beklentiniz nedir? (%)		Cari Ay Sonu	1 Ay Sonrası	3 Ay Sonrası	6 Ay Sonrası	12 Ay Sonrası	24 Ay Sonrası	
		14,40	14,44	14,39	13,71	12,45	10,93	
Vadesine beş yıl ya da beş yıla yakın süre kalmış sabit faizli TL cinsi Devlet İç Borçlanma Senedi ikincil piyasa yıllık bileşik faiz oranı beklentiniz nedir? (%)								12 Ay Sonrası
								12,71
Vadesine on yıl ya da on yıla yakın süre kalmış sabit faizli TL cinsi Devlet İç Borçlanma Senedi ikincil piyasa yıllık bileşik faiz oranı beklentiniz nedir? (%)								12 Ay Sonrası
								12,65

(*) Uygun ortalama değerleridir.