

# PİYASA KATILIMCILARI ANKETİ

VERİ YÖNETİŞİMİ VE İSTATİSTİK GENEL MÜDÜRLÜĞÜ  
ANKETLER VE ENDEKSLER MÜDÜRLÜĞÜ

EYLÜL 2024



# Piyasa Katılımcıları Anketi İstatistikleri

**2024 yılı Eylül ayı Piyasa Katılımcıları Anketi**, reel sektör ve finansal sektör temsilcilerinden oluşan 64 katılımcı tarafından yanıtlanmış ve sonuçlar katılımcıların yanıtları toplulaştırılarak değerlendirilmiştir (Tablo 1).

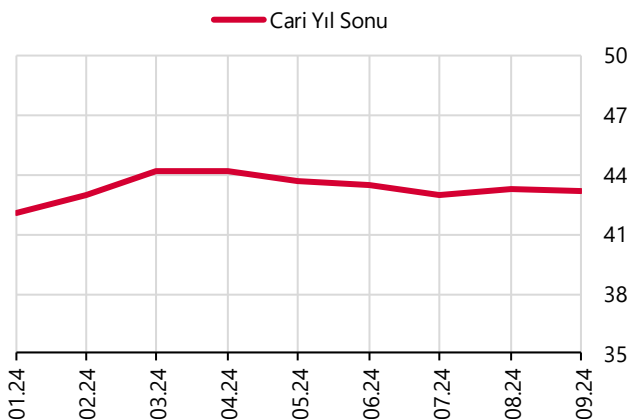
**Tablo 1: Katılımcılar**

Katılımcı Profili	Yanıtlayan
<b>Finansal Sektör</b>	<b>48</b>
Bankalar	27
Banka Dışı Finansal Sektör	21
<b>Reel Sektör</b>	<b>16</b>
<b>Toplam</b>	<b>64</b>

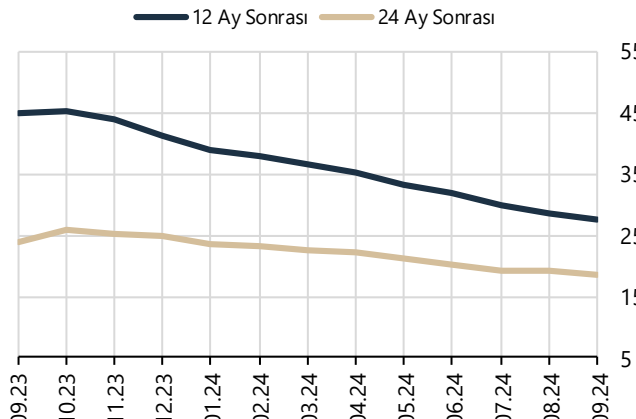
## Yıllık Enflasyon Beklentileri

Katılımcıların cari yıl sonu tüketici enflasyonu (TÜFE) beklentisi bir önceki anket döneminde yüzde **43,31** iken, bu anket döneminde yüzde **43,14** olmuştur. 12 ay sonrası TÜFE beklentisi bir önceki anket döneminde yüzde **28,71** iken, bu anket döneminde yüzde **27,49** olmuştur. 24 ay sonrası TÜFE beklentisi ise aynı anket dönemlerinde sırasıyla yüzde **19,30** ve yüzde **18,38** olarak gerçekleşmiştir (Grafik 1 ve 2).

**Grafik 1: Cari Yıl Sonu Enflasyon Beklentisi (%)**



**Grafik 2: 12 ve 24 Ay Sonrası Enflasyon Beklentisi (%)**



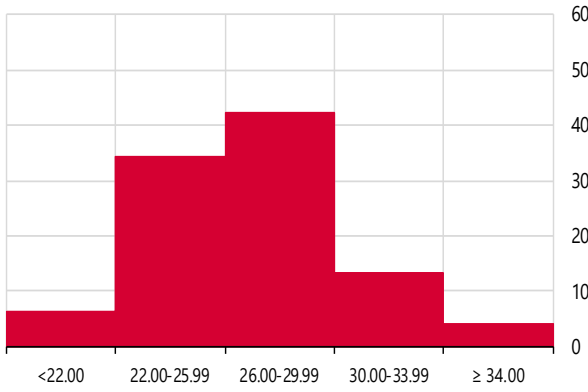
## 12 Ay ve 24 Ay Sonrası Enflasyon Beklentilerinin Dağılımları

### 12 Ay Sonrası Enflasyon Beklentileri

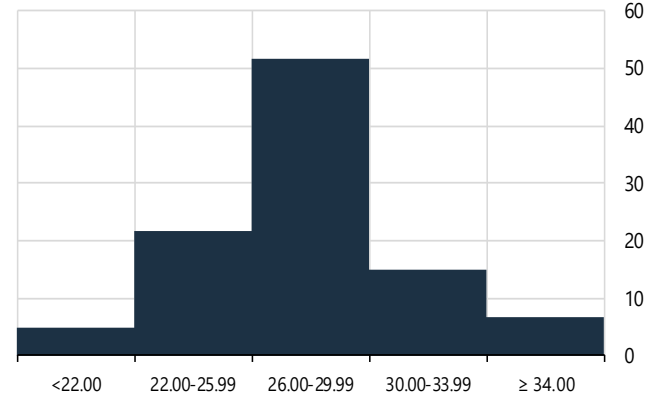
2024 yılı Eylül ayı anket döneminde, katılımcıların 12 ay sonrasına ilişkin olasılık tahminleri değerlendirildiğinde, TÜFE'nin ortalama olarak yüzde **34,22** olasılıkla yüzde **22,00 – 25,99** aralığında, yüzde **42,22** olasılıkla yüzde **26,00 – 29,99** aralığında, yüzde **13,26** olasılıkla ise yüzde **30,00 - 33,99** aralığında artış göstereceği öngörülmektedir (Grafik 3) <sup>(1)</sup>.

Aynı anket döneminde nokta tahminler <sup>(2)</sup> esas alınarak yapılan değerlendirmeye göre ise, katılımcıların yüzde **21,67**'sinin beklentilerinin yüzde **22,00 – 25,99** aralığında, yüzde **51,67**'sinin beklentilerinin yüzde **26,00 – 29,99** aralığında, yüzde **15,00**'ünün beklentilerinin yüzde **30,00 – 33,99** aralığında olduğu gözlenmektedir (Grafik 4).

**Grafik 3: 12 Ay Sonrası TÜFE Beklentilerinin Olasılık Dağılımı (%)**



**Grafik 4: 12 Ay Sonrası TÜFE Nokta Tahminlerinin Dağılımı (%)**

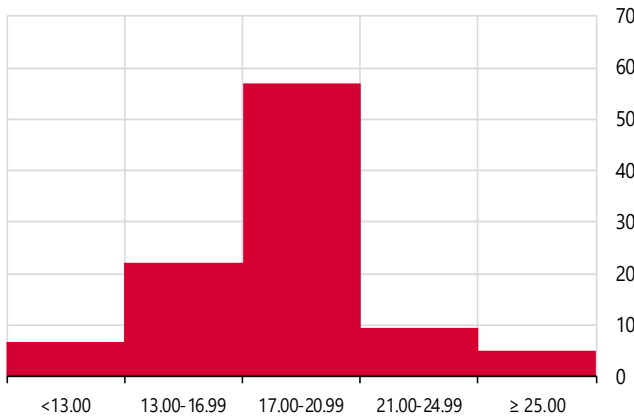


### 24 Ay Sonrası Enflasyon Beklentileri

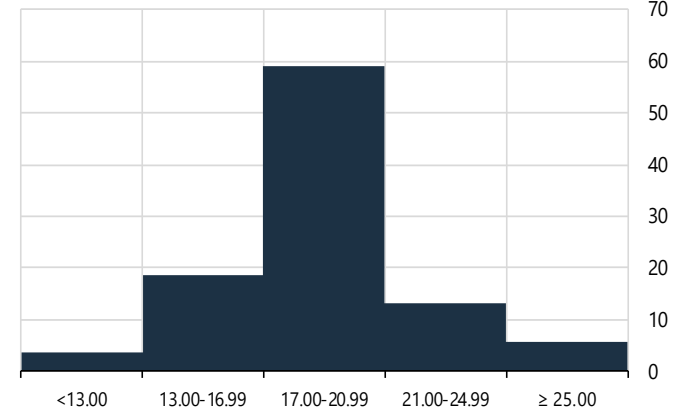
2024 yılı Eylül ayı anket döneminde, katılımcıların 24 ay sonrasına ilişkin olasılık tahminleri değerlendirildiğinde, TÜFE'nin ortalama olarak yüzde **22,06** olasılıkla yüzde **13,00 – 16,99** aralığında, yüzde **56,91** olasılıkla yüzde **17,00 – 20,99** aralığında, yüzde **9,38** olasılıkla ise yüzde **21,00 – 24,99** aralığında artış göstereceği öngörülmektedir (Grafik 5) <sup>(1)</sup>.

Aynı anket döneminde nokta tahminler <sup>(2)</sup> esas alınarak yapılan değerlendirmeye göre, 24 ay sonrası TÜFE enflasyonu beklentileri değerlendirildiğinde, katılımcıların yüzde **18,52**'sinin beklentilerinin yüzde **13,00 - 16,99** aralığında, yüzde **59,26**'sının beklentilerinin yüzde **17,00 – 20,99** aralığında, yüzde **12,96**'sının beklentilerinin yüzde **21,00 – 24,99** aralığında olduğu gözlenmektedir (Grafik 6).

**Grafik 5: 24 Ay Sonrası TÜFE Beklentilerinin Olasılık Dağılımı (%)**



**Grafik 6: 24 Ay Sonrası TÜFE Nokta Tahminlerinin Dağılımı (%)**



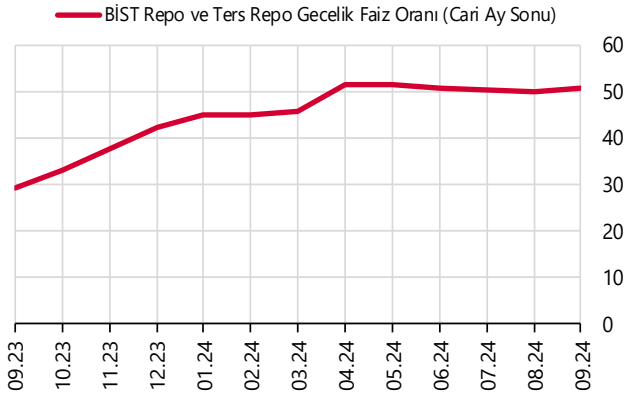
(1) Ortalama aralık tahmini, 12 ve 24 ay sonrası TÜFE'ye ilişkin olarak, katılımcıların belirli aralıklardaki olasılık tahminlerinin toplulaştırılarak ortalamasının alınması ile elde edilmektedir. Daha detaylı bilgiye TCMB Genel Ağ sayfasından "İstatistikler/Eğilim Anketleri/Piyasa Katılımcıları Anketi/Metaveri" başlıklarından ulaşılabilir.

(2) Nokta tahmini, her değişken için tek bir değer olarak verilen tahmini ifade etmektedir.

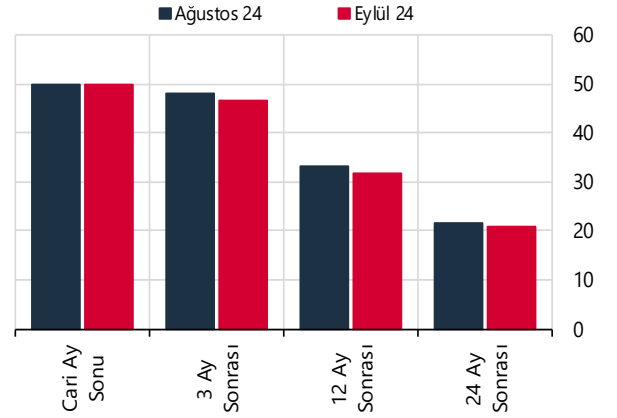
## Faiz Beklentileri

Katılımcıların BİST Repo ve Ters-Repo Pazarı'nda oluşan cari ay sonu gecelik faiz oranı beklentisi bir önceki anket döneminde yüzde **50,00** iken, bu anket döneminde yüzde **50,83** olmuştur. TCMB bir hafta vadeli repo ihale faiz oranı cari ay sonu beklentisi ise bir önceki anket döneminde olduğu gibi bu anket döneminde de yüzde **50,00** olarak gerçekleşmiştir (Grafik 7 ve 8).

**Grafik 7: BİST Repo ve Ters Repo Gecelik Faiz Oranı (%)**



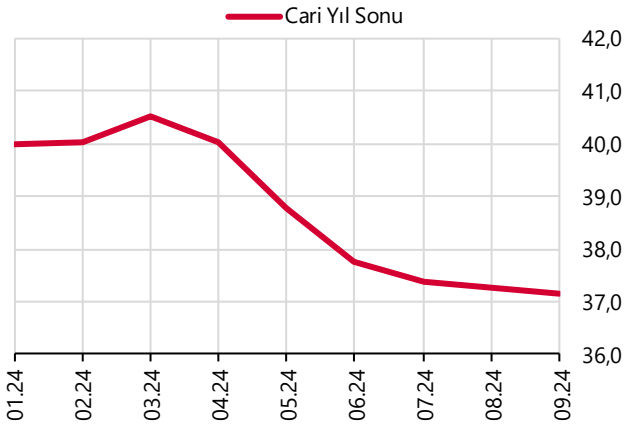
**Grafik 8: TCMB Bir Hafta Vadeli Repo İhale Faiz Oranı (%)**



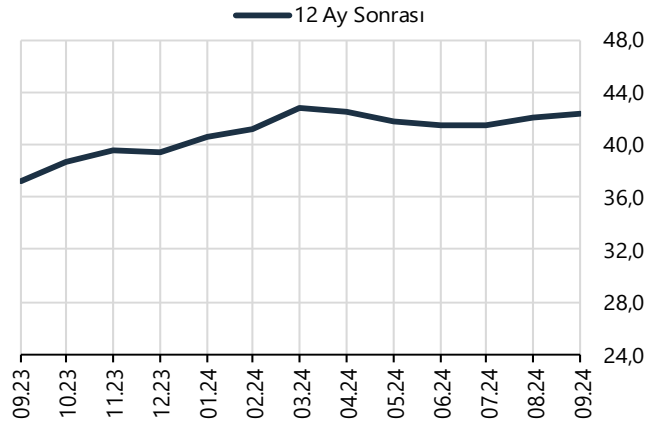
## Döviz Kuru Beklentileri

Katılımcıların cari yıl sonu döviz kuru (ABD Doları/TL) beklentisi bir önceki anket döneminde **37,28** TL iken, bu anket döneminde **37,16** TL olmuştur. 12 ay sonrası döviz kuru beklentisi ise bir önceki anket döneminde **42,03** TL iken, bu anket döneminde **42,43** TL olarak gerçekleşmiştir (Grafik 9 ve 10).

**Grafik 9: Cari Yıl Sonu ABD Dolar Kuru Beklentisi (\$/TL)**



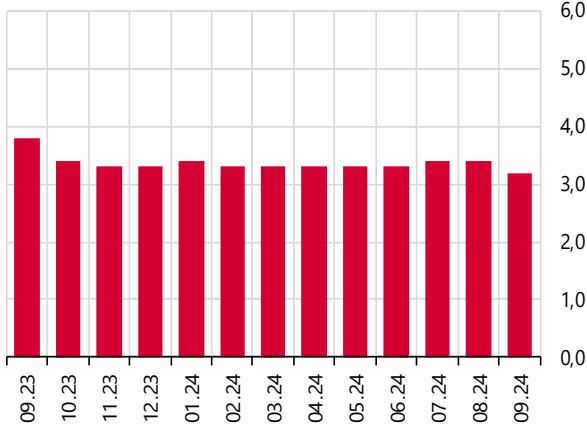
**Grafik 10: 12 Ay Sonrası ABD Dolar Kuru Beklentisi (\$/TL)**



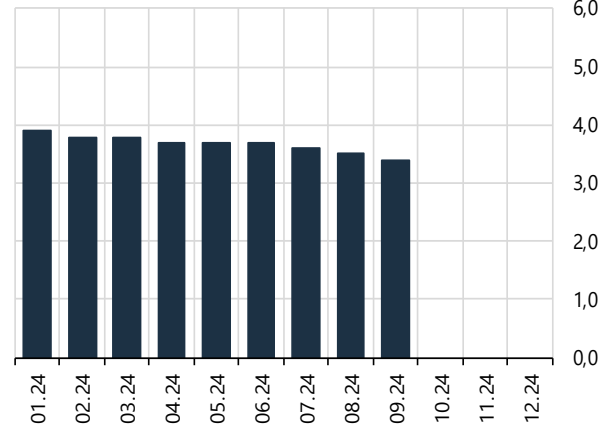
## GSYH Büyüme Beklentileri

Katılımcıların GSYH 2024 yılı büyüme beklentisi bir önceki anket döneminde yüzde **3,4** iken, bu anket döneminde yüzde **3,2** olarak gerçekleşmiştir. GSYH 2025 yılı büyüme beklentisi ise bir önceki anket döneminde yüzde **3,5** iken, bu anket döneminde yüzde **3,4** olarak gerçekleşmiştir (Grafik 11 ve 12).

**Grafik 11: 2024 yılı GSYH Büyüme Beklentisi (%)**



**Grafik 12: 2025 yılı GSYH Büyüme Beklentisi (%)**



- Piyasa Katılımcıları Anketi**, her ay itibarıyla **54**'ü finansal sektör, **18**'si reel sektörden oluşan **72** katılımcıya gönderilmektedir.
- Beklentiler**, her değişken için hesaplanan **uygun ortalamayı** ifade etmektedir.
- İlgili verilere ve yönetsel açıklama metnine, <http://www.tcmb.gov.tr> internet adresindeki "**İstatistikler/ Eğilim Anketleri/ Piyasa Katılımcıları Anketi**" başlığı altından ulaşılabilir. Veriler ayrıca zaman serisi olarak "**İstatistikler/Elektronik Veri Dağıtım Sistemi (EVDS)/Piyasa Katılımcıları Anketi (TCMB)**" başlıkları altında da yer almaktadır.
- Anket sonuçları**, katılımcıların beklentileri esas alınarak hesaplanmakta olup, Türkiye Cumhuriyet Merkez Bankası'nın görüş ve tahminlerini yansıtmamaktadır.

## Piyasa Katılımcıları Anketi Toplu Sonuçları (\*)

	Aylık Enflasyon			Yıllık Enflasyon				
	Cari Ay	1 Ay Sonrası	2 Ay Sonrası	Cari Yıl Sonu (Ocak - Aralık)	12 Ay Sonrası	Gelecek Yıl Sonu (Ocak - Aralık)	24 Ay Sonrası	5 Yıl Sonrası
Tüketici enflasyonu beklentiniz nedir? (%)	2,22	2,24	1,86	43,14	27,49	25,26	18,38	11,22
Bankalararası döviz piyasası ABD Dolar kuru beklentiniz nedir? (TL)						Cari Ay Sonu 34,4602	Cari Yıl Sonu 37,1599	12 Ay Sonrası 42,4274
Yıllık cari işlemler dengesi beklentiniz nedir? ((+) Fazla, (-) Açık) (Milyar ABD Doları)						Cari Yıl (Ocak-Aralık) -22,2	Gelecek Yıl (Ocak-Aralık) -24,3	
Yıllık GSYH büyüme beklentiniz nedir? ((+) Büyüme, (-) Küçülme) (%)						Cari Yıl (Ocak-Aralık) 3,2	Gelecek Yıl (Ocak-Aralık) 3,4	
BİST Repo ve Ters-Repo Pazarı'nda oluşan gecelik faiz oranı beklentiniz nedir? (%)								Cari Ay Sonu 50,83
TCMB bir hafta vadeli repo ihale faiz oranı beklentiniz nedir? (%)					Cari Ay Sonu 50,00	3 Ay Sonrası 46,48	12 Ay Sonrası 31,66	24 Ay Sonrası 20,85

(\*) Uygun ortalama değerleridir.