

# PİYASA KATILIMCILARI ANKETİ

VERİ YÖNETİŞİMİ VE İSTATİSTİK GENEL MÜDÜRLÜĞÜ  
ANKETLER VE ENDEKSLER MÜDÜRLÜĞÜ

EYLÜL 2025



# Piyasa Katılımcıları Anketi İstatistikleri

2025 yılı Eylül ayı Piyasa Katılımcıları Anketi, reel sektör ve finansal sektör temsilcilerinden oluşan 69 katılımcı tarafından yanıtlanmış ve sonuçlar katılımcıların yanıtları toplulaştırılarak değerlendirilmiştir<sup>(1)</sup>.

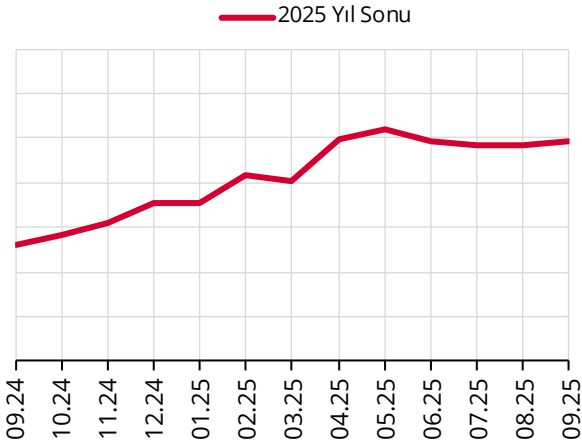
Tablo 1: Katılımcılar

Katılımcı Profili	Yanıtlayan
<strong>Finansal Sektör</strong>	<strong>52</strong>
Bankalar	30
Banka Dışı Finansal Sektör	22
<strong>Reel Sektör</strong>	<strong>17</strong>
<strong>Toplam</strong>	<strong>69</strong>

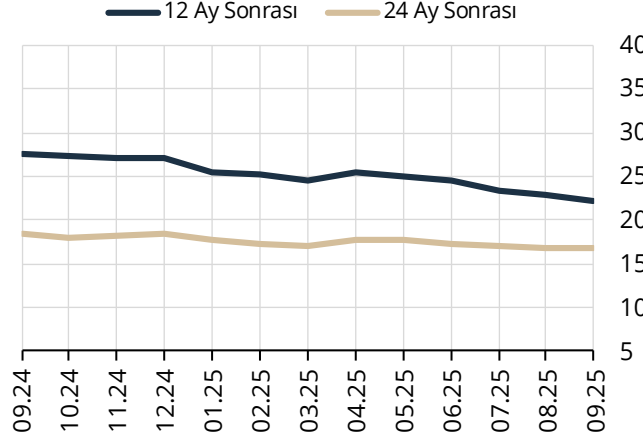
## Yıllık Enflasyon Beklentileri

Katılımcıların cari yıl sonu tüketici enflasyonu (TÜFE) beklentisi bir önceki anket döneminde yüzde **29,69** iken, bu anket döneminde yüzde **29,86** olmuştur. 12 ay sonrası TÜFE beklentisi bir önceki anket döneminde yüzde **22,84** iken, bu anket döneminde yüzde **22,25** olmuştur. 24 ay sonrası TÜFE beklentisi ise bir önceki anket döneminde yüzde **16,92** iken, bu anket döneminde yüzde **16,78** olarak gerçekleşmiştir.

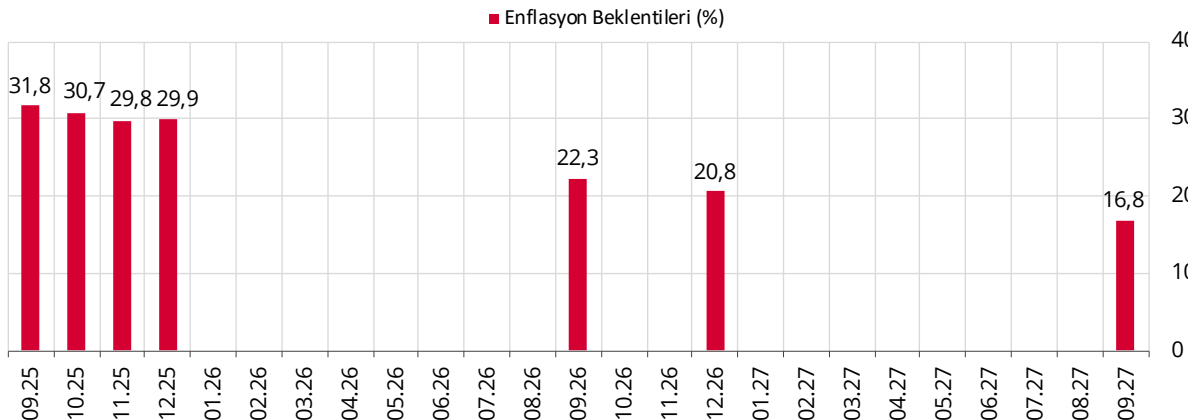
Grafik 1: 2025 Yıl Sonu Enflasyon Beklentisi (%)



Grafik 2: 12 ve 24 Ay Sonrası Enflasyon Beklentisi (%)



Grafik 3: Katılımcıların Beklentilerinin İma Ettiği Enflasyon Patikası (%)



(1) 2025 yılı Eylül ayı Piyasa Katılımcıları Anketi, 08 - 10 Eylül 2025 tarihleri arasında uygulanmıştır.

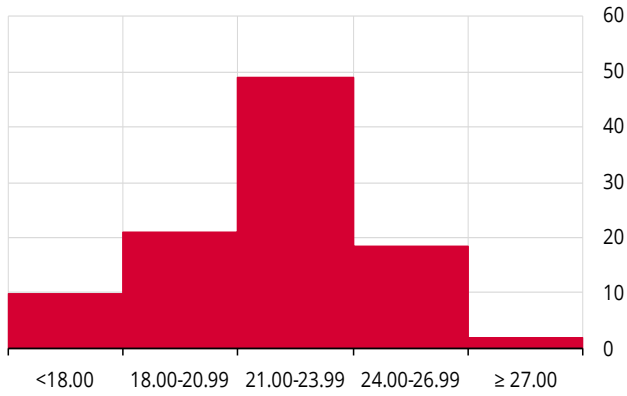
## 12 Ay ve 24 Ay Sonrası Enflasyon Beklentilerinin Dağılımları

### 12 Ay Sonrası Enflasyon Beklentileri

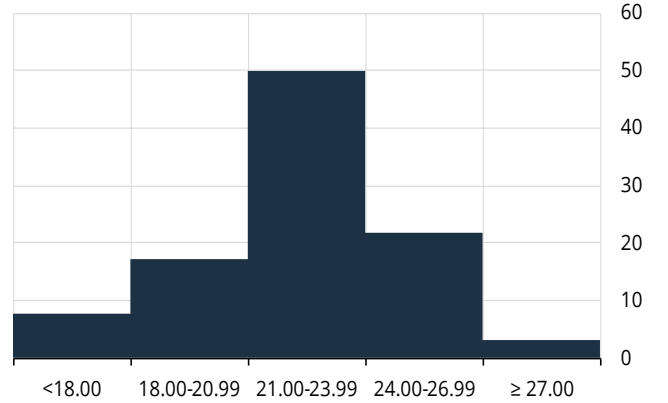
2025 yılı Eylül ayı anket döneminde, katılımcıların 12 ay sonrasına ilişkin olasılık tahminleri değerlendirildiğinde, TÜFE'nin ortalama olarak yüzde **21,04** olasılıkla yüzde **18,00 – 20,99** aralığında, yüzde **48,85** olasılıkla yüzde **21,00 – 23,99** aralığında, yüzde **18,40** olasılıkla ise yüzde **24,00 – 26,99** aralığında artış göstereceği öngörülmektedir<sup>(2)</sup>.

Aynı anket döneminde nokta tahminler<sup>(3)</sup> esas alınarak yapılan değerlendirmeye göre ise, katılımcıların yüzde **17,19**'unun beklentilerinin yüzde **18,00 – 20,99** aralığında, yüzde **50,00**'sinin beklentilerinin yüzde **21,00 – 23,99** aralığında, yüzde **21,88**'inin beklentilerinin yüzde **24,00 – 26,99** aralığında olduğu gözlenmektedir.

**Grafik 4: 12 Ay Sonrası TÜFE Beklentilerinin Olasılık Dağılımı (%)**



**Grafik 5: 12 Ay Sonrası TÜFE Nokta Tahminlerinin Dağılımı (%)**

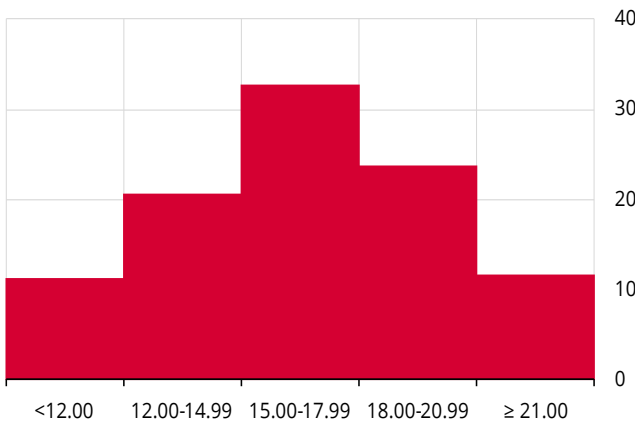


### 24 Ay Sonrası Enflasyon Beklentileri

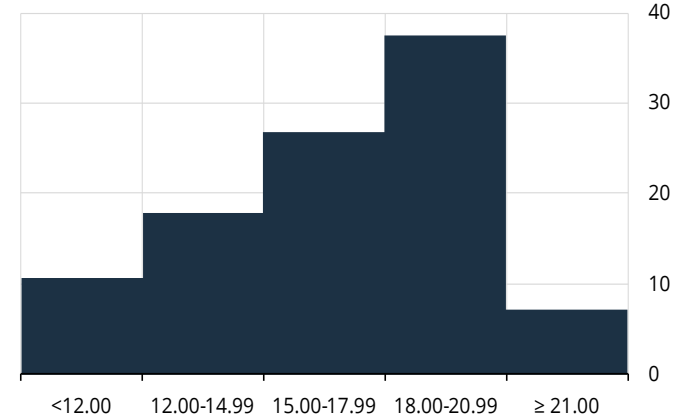
2025 yılı Eylül ayı anket döneminde, katılımcıların 24 ay sonrasına ilişkin olasılık tahminleri değerlendirildiğinde, TÜFE'nin ortalama olarak yüzde **20,62** olasılıkla yüzde **12,00 – 14,99** aralığında, yüzde **32,72** olasılıkla yüzde **15,00 – 17,99** aralığında, yüzde **23,79** olasılıkla ise yüzde **18,00 – 20,99** aralığında artış göstereceği öngörülmektedir<sup>(2)</sup>.

Aynı anket döneminde nokta tahminler<sup>(3)</sup> esas alınarak yapılan değerlendirmeye göre ise, katılımcıların yüzde **17,86**'sının beklentilerinin yüzde **12,00 - 14,99** aralığında, yüzde **26,79**'unun beklentilerinin yüzde **15,00 – 17,99** aralığında, yüzde **37,50**'sinin beklentilerinin yüzde **18,00 – 20,99** aralığında olduğu gözlenmektedir.

**Grafik 6: 24 Ay Sonrası TÜFE Beklentilerinin Olasılık Dağılımı (%)**



**Grafik 7: 24 Ay Sonrası TÜFE Nokta Tahminlerinin Dağılımı (%)**



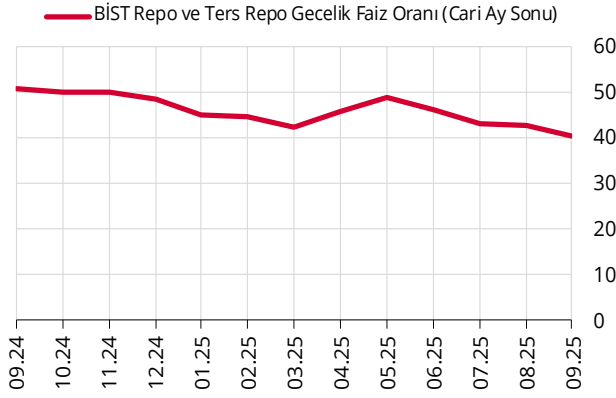
(2) Ortalama aralık tahmini, 12 ve 24 ay sonrası TÜFE'ye ilişkin olarak, katılımcıların belirli aralıklardaki olasılık tahminlerinin toplanarak ortalamasının alınması ile elde edilmektedir. Daha detaylı bilgiye TCMB Genel Ağ sayfasından "İstatistikler/Eğilim Anketleri/Piyasa Katılımcıları Anketi/Metaveri" başlıklarından ulaşılabilir.

(3) Nokta tahmini, her değişken için tek bir değer olarak verilen tahmini ifade etmektedir.

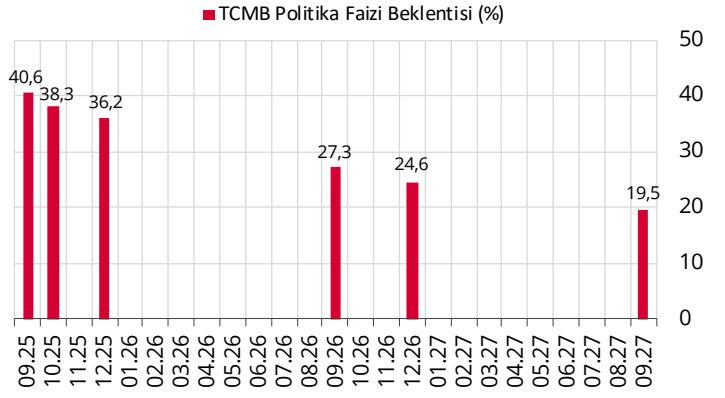
## Faiz Beklentileri

Katılımcıların BİST Repo ve Ters-Repo Pazarı'nda oluşan cari ay sonu gecelik faiz oranı beklentisi bir önceki anket döneminde yüzde **42,85** iken, bu anket döneminde yüzde **40,48** olmuştur. Eylül ayı Para Politikası Kurulu toplantısı için TCMB politika faiz oranı beklentisi bu anket döneminde yüzde **40,56** olarak gerçekleşmiştir.

**Grafik 8: BİST Repo ve Ters Repo Gecelik Faiz Oranı (%)**



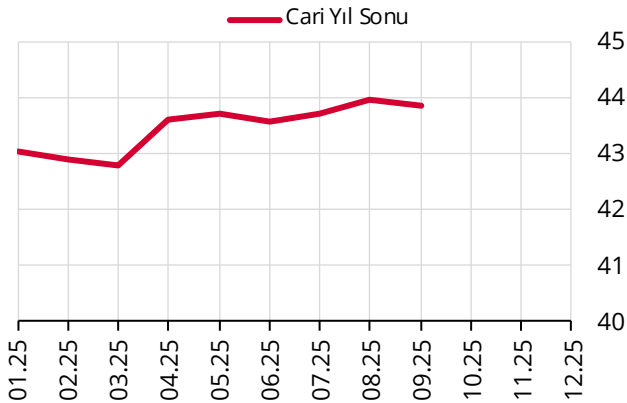
**Grafik 9: TCMB Politika Faiz Oranı (%)**



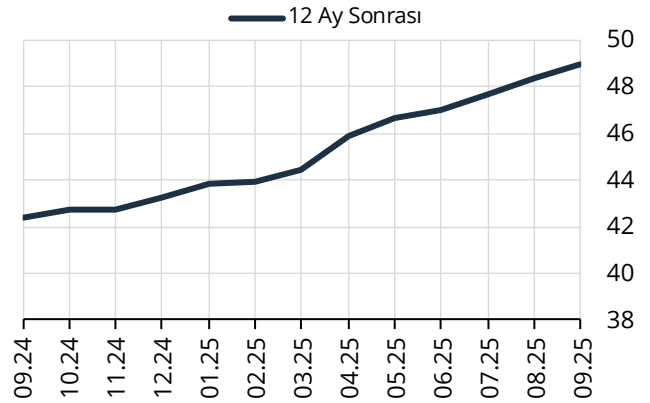
## Döviz Kuru Beklentileri

Katılımcıların cari yıl sonu döviz kuru (ABD Doları/TL) beklentisi bir önceki anket döneminde **43,96** TL iken, bu anket döneminde **43,85** TL olmuştur. 12 ay sonrası döviz kuru beklentisi ise bir önceki anket döneminde **48,36** TL iken, bu anket döneminde **48,96** TL olarak gerçekleşmiştir.

**Grafik 10: Cari Yıl Sonu ABD Dolar Kuru Beklentisi (\$/TL)**



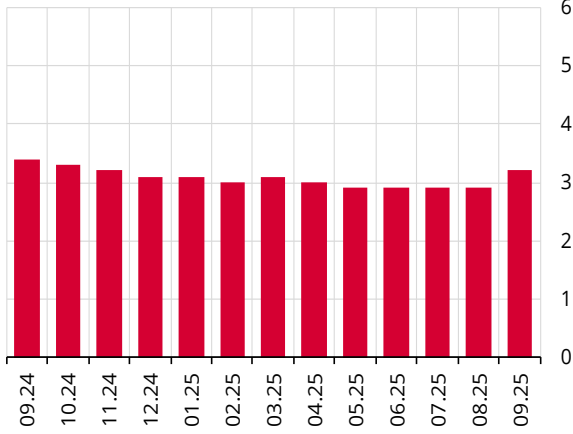
**Grafik 11: 12 Ay Sonrası ABD Dolar Kuru Beklentisi (\$/TL)**



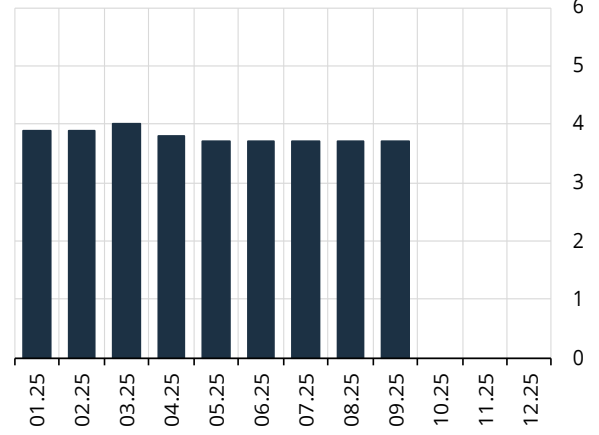
## GSYH Büyüme Beklentileri

Katılımcıların GSYH 2025 yılı büyüme beklentisi bir önceki anket döneminde yüzde **2,9** iken, bu anket döneminde yüzde **3,2** olarak gerçekleşmiştir. GSYH 2026 yılı büyüme beklentisi ise bir önceki anket döneminde olduğu gibi bu anket döneminde de yüzde **3,7** olarak gerçekleşmiştir.

**Grafik 12: 2025 yılı GSYH Büyüme Beklentisi (%)**



**Grafik 13: 2026 yılı GSYH Büyüme Beklentisi (%)**



- Piyasa Katılımcıları Anketi**, her ay itibarıyla **54**'ü finansal sektör, **18**'si reel sektörden oluşan **72** katılımcıya gönderilmektedir.
- Beklentiler**, her değişken için hesaplanan **uygun ortalamayı** ifade etmektedir.
- İlgili verilere ve yöntemsel açıklama metnine, <http://www.tcmb.gov.tr> internet adresindeki **"İstatistikler/ Eğilim Anketleri/ Piyasa Katılımcıları Anketi"** başlığı altından ulaşılabilir. Veriler ayrıca zaman serisi olarak **"İstatistikler/Elektronik Veri Dağıtım Sistemi (EVDS)/Piyasa Katılımcıları Anketi (TCMB)"** başlıkları altında da yer almaktadır.
- Anket sonuçları**, katılımcıların beklentileri esas alınarak hesaplanmakta olup, Türkiye Cumhuriyet Merkez Bankası'nın görüş ve tahminlerini yansıtmamaktadır.

## Piyasa Katılımcıları Anketi Toplu Sonuçları (\*)

	Aylık Enflasyon			Yıllık Enflasyon					
	Cari Ay	1 Ay Sonrası	2 Ay Sonrası	Cari Yıl Sonu (Ocak - Aralık)	12 Ay Sonrası	Gelecek Yıl Sonu (Ocak - Aralık)	24 Ay Sonrası	5 Yıl Sonrası	
Tüketici enflasyonu beklentiniz nedir? (%)	2,04	2,05	1,57	29,86	22,25	20,75	16,78	11,15	
						Cari Ay Sonu	Cari Yıl Sonu	12 Ay Sonrası	
Bankalararası döviz piyasası ABD Dolar kuru beklentiniz nedir? (TL)						41,6757	43,8544	48,9583	
						Cari Yıl (Ocak-Aralık)	Gelecek Yıl (Ocak-Aralık)		
Yıllık cari işlemler dengesi beklentiniz nedir? ((+) Fazla, (-) Açık) (Milyar ABD Doları)						-20,9	-25,5		
						Cari Yıl (Ocak-Aralık)	Gelecek Yıl (Ocak-Aralık)		
Yıllık GSYH büyüme beklentiniz nedir? ((+) Büyüme, (-) Küçülme) (%)						3,2	3,7		
						Cari Ay Sonu			
BİST Repo ve Ters-Repo Pazarı'nda oluşan gecelik faiz oranı beklentiniz nedir? (%)						40,48			
			İlk Toplantı	İkinci Toplantı	Üçüncü Toplantı	Cari Yıl Sonu	12 Ay Sonrası	Gelecek Yıl Sonu	24 Ay Sonrası
Önümüzdeki Para Politikası Kurulu toplantıları için politika faiz oranı beklentiniz nedir? (%)			40,56	38,34	36,17	36,17	27,32	24,55	19,54

(\*) Uygun ortalama değerleridir.