

# PİYASA KATILIMCILARI ANKETİ

VERİ YÖNETİŞİMİ VE İSTATİSTİK GENEL MÜDÜRLÜĞÜ  
ANKETLER VE ENDEKSLER MÜDÜRLÜĞÜ

MAYIS 2026



# Piyasa Katılımcıları Anketi İstatistikleri

2026 yılı Mayıs ayı Piyasa Katılımcıları Anketi, reel sektör ve finansal sektör temsilcilerinden oluşan 72 katılımcı tarafından yanıtlanmış ve sonuçlar katılımcıların yanıtları toplanarak değerlendirilmiştir<sup>(1)</sup>.

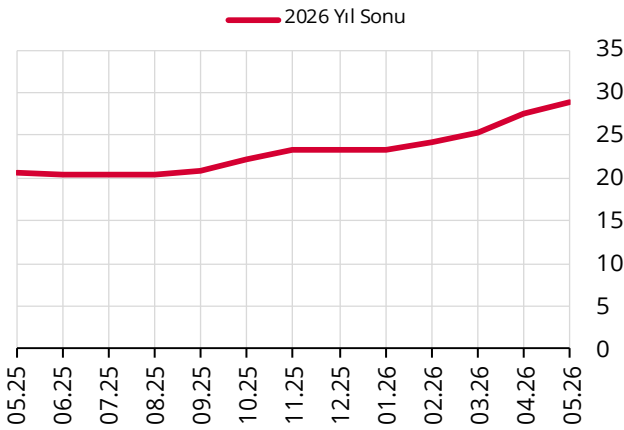
**Tablo 1: Katılımcılar**

| Katılımcı Profili          | Yanıtlayan |
|----------------------------|------------|
| <b>Finansal Sektör</b>     | <b>55</b>  |
| Bankalar                   | 30         |
| Banka Dışı Finansal Sektör | 25         |
| <b>Reel Sektör</b>         | <b>17</b>  |
| <b>Toplam</b>              | <b>72</b>  |

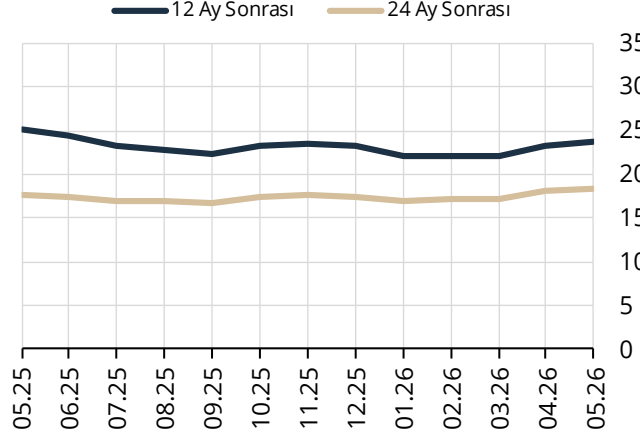
## Yıllık Enflasyon Beklentileri

Katılımcıların cari yıl sonu tüketici enflasyonu (TÜFE) beklentisi bir önceki anket döneminde yüzde **27,53** iken, bu anket döneminde yüzde **28,94** olmuştur. 12 ay sonrası TÜFE beklentisi bir önceki anket döneminde yüzde **23,39** iken, bu anket döneminde yüzde **23,82** olmuştur. 24 ay sonrası TÜFE beklentisi ise bir önceki anket döneminde yüzde **18,02** iken, bu anket döneminde yüzde **18,43** olarak gerçekleşmiştir.

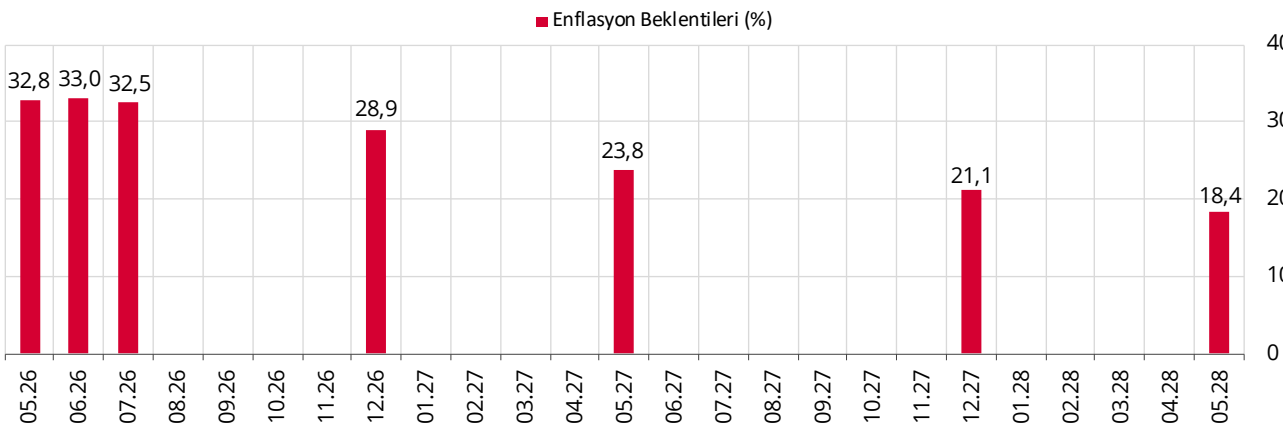
**Grafik 1: 2026 Yıl Sonu Enflasyon Beklentisi (%)**



**Grafik 2: 12 ve 24 Ay Sonrası Enflasyon Beklentisi (%)**



**Grafik 3: Katılımcıların Beklentilerinin İma Ettiği Enflasyon Patikası (%)**



(1) 2026 yılı Mayıs ayı Piyasa Katılımcıları Anketi, 11 - 13 Mayıs 2026 tarihleri arasında uygulanmıştır.

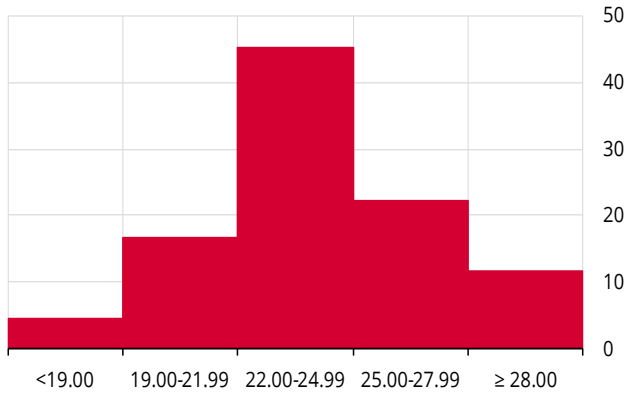
## 12 Ay ve 24 Ay Sonrası Enflasyon Beklentilerinin Dağılımları

### 12 Ay Sonrası Enflasyon Beklentileri

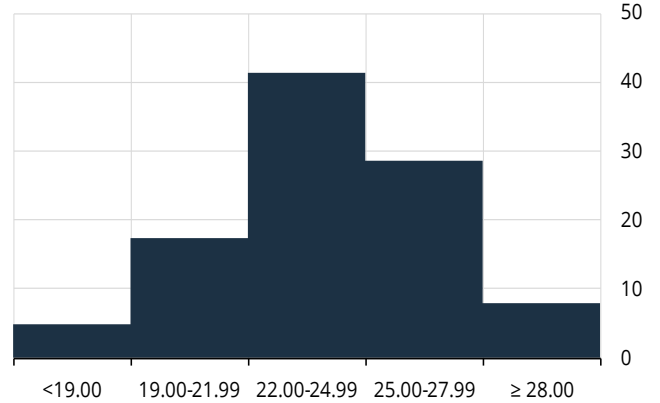
2026 yılı Mayıs ayı anket döneminde, katılımcıların 12 ay sonrasına ilişkin olasılık tahminleri değerlendirildiğinde, TÜFE'nin ortalama olarak yüzde **16,60** olasılıkla yüzde **19,00 - 21,99** aralığında, yüzde **45,20** olasılıkla yüzde **22,00 - 24,99** aralığında, yüzde **22,30** olasılıkla ise yüzde **25,00 - 27,99** aralığında artış göstereceği öngörülmektedir<sup>(2)</sup>.

Aynı anket döneminde nokta tahminler<sup>(3)</sup> esas alınarak yapılan değerlendirmeye göre ise, katılımcıların yüzde **17,46**'sının beklentilerinin yüzde **19,00 - 21,99** aralığında, yüzde **41,27**'sinin beklentilerinin yüzde **22,00 - 24,99** aralığında, yüzde **28,57**'sinin beklentilerinin yüzde **25,00 - 27,99** aralığında olduğu gözlenmektedir.

**Grafik 4: 12 Ay Sonrası TÜFE Beklentilerinin Olasılık Dağılımı (%)**



**Grafik 5: 12 Ay Sonrası TÜFE Nokta Tahminlerinin Dağılımı (%)**

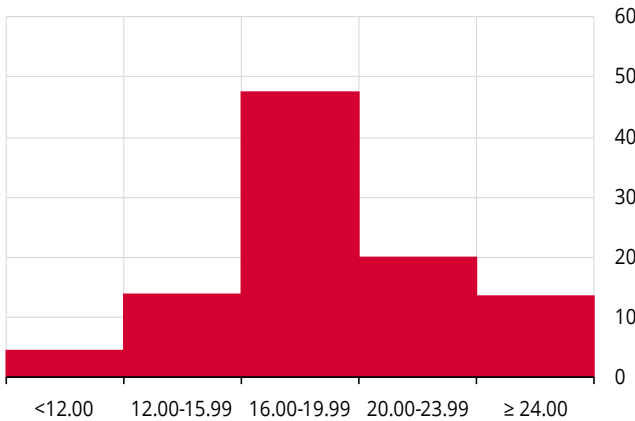


### 24 Ay Sonrası Enflasyon Beklentileri

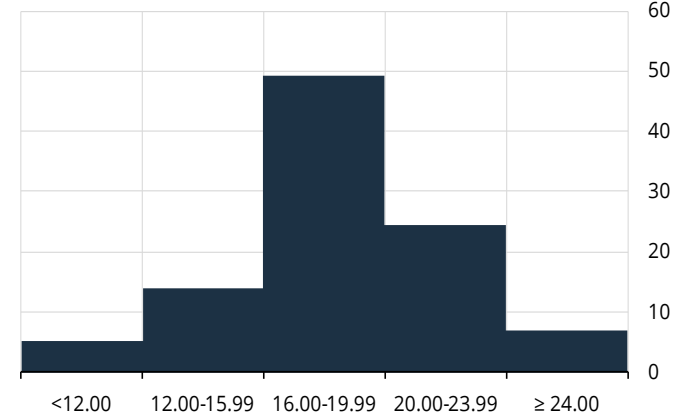
2026 yılı Mayıs ayı anket döneminde, katılımcıların 24 ay sonrasına ilişkin olasılık tahminleri değerlendirildiğinde, TÜFE'nin ortalama olarak yüzde **13,92** olasılıkla yüzde **12,00 - 15,99** aralığında, yüzde **47,79** olasılıkla yüzde **16,00 - 19,99** aralığında, yüzde **20,20** olasılıkla ise yüzde **20,00 - 23,99** aralığında artış göstereceği öngörülmektedir<sup>(2)</sup>.

Aynı anket döneminde nokta tahminler<sup>(3)</sup> esas alınarak yapılan değerlendirmeye göre ise, katılımcıların yüzde **14,04**'ünün beklentilerinin yüzde **12,00 - 15,99** aralığında, yüzde **49,12**'sinin beklentilerinin yüzde **16,00 - 19,99** aralığında, yüzde **24,56**'sının beklentilerinin yüzde **20,00 - 23,99** aralığında olduğu gözlenmektedir.

**Grafik 6: 24 Ay Sonrası TÜFE Beklentilerinin Olasılık Dağılımı (%)**



**Grafik 7: 24 Ay Sonrası TÜFE Nokta Tahminlerinin Dağılımı (%)**



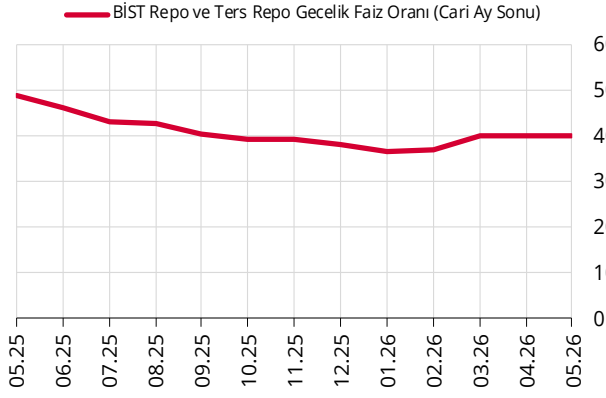
(2) Ortalama aralık tahmini, 12 ve 24 ay sonrası TÜFE'ye ilişkin olarak, katılımcıların belirli aralıklardaki olasılık tahminlerinin toplulaştırılarak ortalamasının alınması ile elde edilmektedir. Daha detaylı bilgiye TCMB Genel Ağ sayfasından "İstatistikler/Eğilim Anketleri/Piyasa Katılımcıları Anketi/Metaveri" başlıklarından ulaşılabilir.

(3) Nokta tahmini, her değişken için tek bir değer olarak verilen tahmini ifade etmektedir.

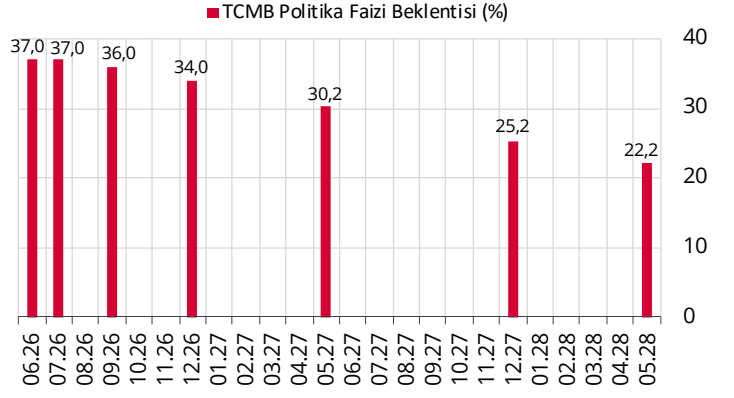
## Faiz Beklentileri

Katılımcıların BİST Repo ve Ters-Repo Pazarı'nda oluşan cari ay sonu gecelik faiz oranı beklentisi bir önceki anket döneminde olduğu gibi bu anket döneminde de yüzde **40,00** olmuştur. Haziran ayı Para Politikası Kurulu toplantısı için TCMB politika faiz oranı beklentisi bu anket döneminde yüzde **37,00** olarak gerçekleşmiştir.

**Grafik 8: BİST Repo ve Ters Repo Gecelik Faiz Oranı (%)**



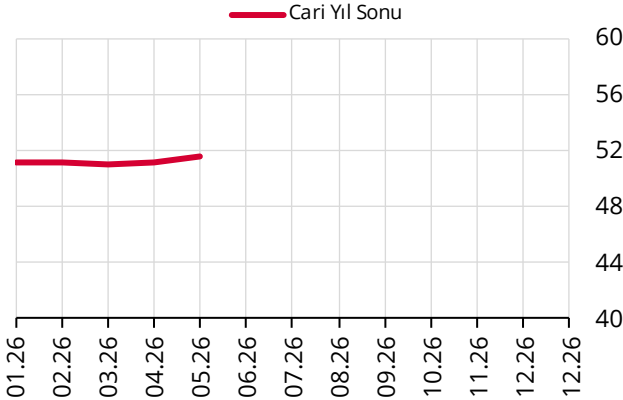
**Grafik 9: TCMB Politika Faiz Oranı (%)**



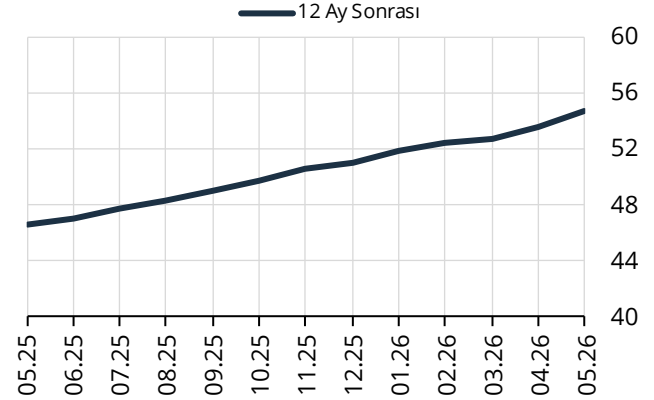
## Döviz Kuru Beklentileri

Katılımcıların cari yıl sonu döviz kuru (ABD Doları/TL) beklentisi bir önceki anket döneminde **51,23** TL iken, bu anket döneminde **51,57** TL olmuştur. 12 ay sonrası döviz kuru beklentisi ise bir önceki anket döneminde **53,62** TL iken, bu anket döneminde **54,69** TL olarak gerçekleşmiştir.

**Grafik 10: Cari Yıl Sonu ABD Dolar Kuru Beklentisi (\$/TL)**



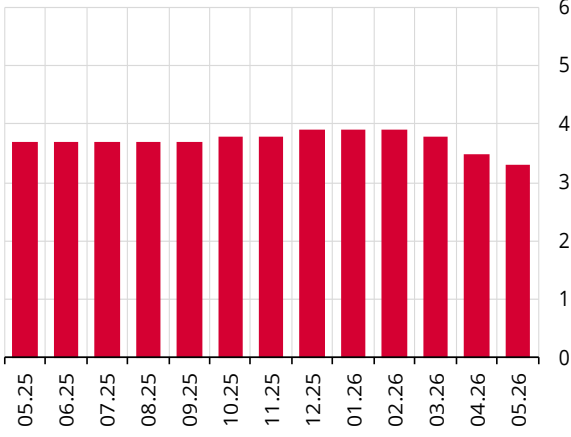
**Grafik 11: 12 Ay Sonrası ABD Dolar Kuru Beklentisi (\$/TL)**



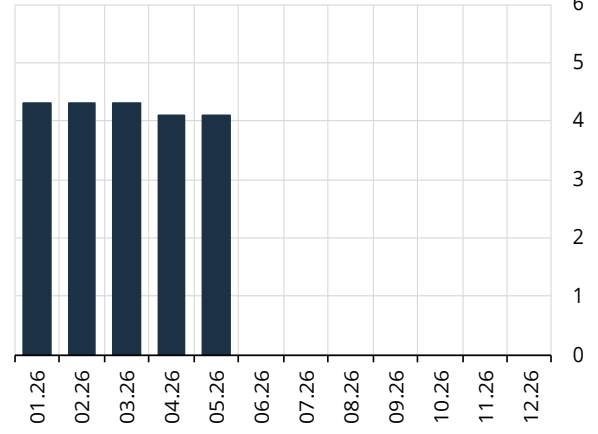
## GSYH Büyüme Beklentileri

Katılımcıların GSYH 2026 yılı büyüme beklentisi bir önceki anket döneminde yüzde **3,5** iken, bu anket döneminde yüzde **3,3** olarak gerçekleşmiştir. GSYH 2027 yılı büyüme beklentisi ise bir önceki anket döneminde olduğu gibi bu anket döneminde de yüzde **4,1** olarak gerçekleşmiştir.

**Grafik 12: 2026 yılı GSYH Büyüme Beklentisi (%)**



**Grafik 13: 2027 yılı GSYH Büyüme Beklentisi (%)**



- Piyasa Katılımcıları Anketi**, her ay itibarıyla **55**'i finansal sektör, **17**'si reel sektörden oluşan **72** katılımcıya gönderilmektedir.
- Beklentiler**, her değişken için hesaplanan **uygun ortalamayı** ifade etmektedir.
- İlgili verilere ve yöntemsel açıklama metnine, <http://www.tcmb.gov.tr> İnternet adresindeki "**İstatistikler/Eğilim Anketleri/Piyasa Katılımcıları Anketi**" başlığı altından ulaşılabilir. Veriler ayrıca zaman serisi olarak "**İstatistikler/Elektronik Veri Dağıtım Sistemi (EVDS)/Tüm Seriler/Beklenti ve Eğilim Anketleri/Piyasa Katılımcıları Anketi (TCMB)**" başlıkları altında da yer almaktadır.
- Anket sonuçları**, katılımcıların beklentileri esas alınarak hesaplanmakta olup, Türkiye Cumhuriyet Merkez Bankası'nın görüş ve tahminlerini yansıtmamaktadır.

## Piyasa Katılımcıları Anketi Toplu Sonuçları (\*)

|  | Aylık Enflasyon |                       |                          | Yıllık Enflasyon                 |                        |                                     |                                       |                          |
|--|-----------------|-----------------------|--------------------------|----------------------------------|------------------------|-------------------------------------|---------------------------------------|--------------------------|
|  | Cari Ay         | 1 Ay Sonrası          | 2 Ay Sonrası             | Cari Yıl Sonu<br>(Ocak - Aralık) | 12 Ay Sonrası          | Gelecek Yıl Sonu<br>(Ocak - Aralık) | 24 Ay Sonrası                         | 5 Yıl Sonrası            |
| Tüketici enflasyonu beklentiniz nedir? (%)   | 1,89            | 1,52                  | 1,62                     | 28,94                            | 23,82                  | 21,07                               | 18,43                                 | 11,86                    |
| Bankalararası döviz piyasası ABD Dolar kuru beklentiniz nedir? (TL)                            |                 |                       |                          |                                  |                        | Cari Ay Sonu<br>45,7682             | Cari Yıl Sonu<br>51,5711              | 12 Ay Sonrası<br>54,6923 |
| Yıllık cari işlemler dengesi beklentiniz nedir? ((+) Fazla, (-) Açık) (Milyar ABD Doları)      |                 |                       |                          |                                  |                        | Cari Yıl<br>(Ocak-Aralık)<br>-47,8  | Gelecek Yıl<br>(Ocak-Aralık)<br>-41,6 |                          |
| Yıllık GSYH büyüme beklentiniz nedir? ((+) Büyüme, (-) Küçülme) (%)                            |                 |                       |                          |                                  |                        | Cari Yıl<br>(Ocak-Aralık)<br>3,3    | Gelecek Yıl<br>(Ocak-Aralık)<br>4,1   |                          |
| BİST Repo ve Ters-Repo Pazarı'nda oluşan gecelik faiz oranı beklentiniz nedir? (%)             |                 |                       |                          |                                  |                        |                                     |                                       | Cari Ay Sonu<br>40,00    |
| Önümüzdeki Para Politikası Kurulu toplantıları için politika faiz oranı beklentiniz nedir? (%) |                 | İlk Toplantı<br>37,00 | İkinci Toplantı<br>37,00 | Üçüncü Toplantı<br>35,99         | Cari Yıl Sonu<br>33,96 | 12 Ay Sonrası<br>30,22              | Gelecek Yıl Sonu<br>25,18             | 24 Ay Sonrası<br>22,20   |

(\*) Uygun ortalama değerleridir.