

# PİYASA KATILIMCILARI ANKETİ

VERİ YÖNETİŞİMİ VE İSTATİSTİK GENEL MÜDÜRLÜĞÜ  
ANKETLER VE ENDEKSLER MÜDÜRLÜĞÜ

ŞUBAT 2025



# Piyasa Katılımcıları Anketi İstatistikleri

**2025 yılı Şubat ayı Piyasa Katılımcıları Anketi**, reel sektör ve finansal sektör temsilcilerinden oluşan 69 katılımcı tarafından yanıtlanmış ve sonuçlar katılımcıların yanıtları toplulaştırılarak değerlendirilmiştir (Tablo 1).

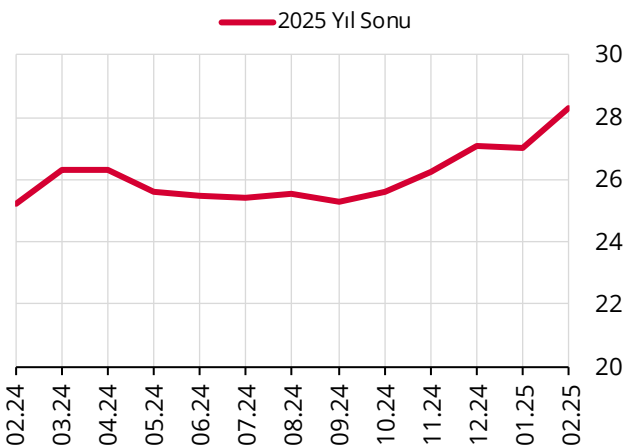
**Tablo 1: Katılımcılar**

Katılımcı Profili	Yanıtlayan
<b>Finansal Sektör</b>	<b>52</b>
Bankalar	29
Banka Dışı Finansal Sektör	23
<b>Reel Sektör</b>	<b>17</b>
<b>Toplam</b>	<b>69</b>

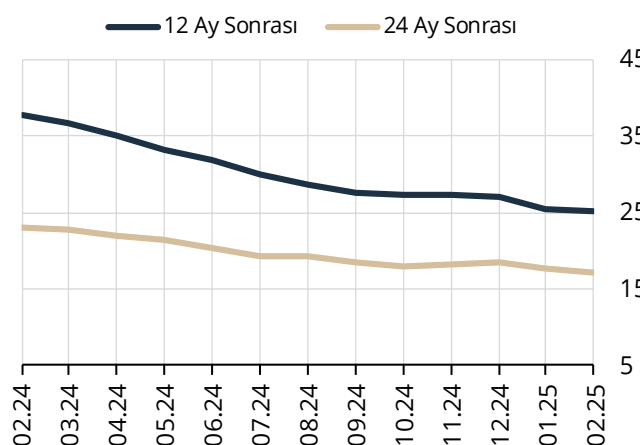
## Yıllık Enflasyon Beklentileri

Katılımcıların cari yıl sonu tüketici enflasyonu (TÜFE) beklentisi bir önceki anket döneminde yüzde **27,05** iken, bu anket döneminde yüzde **28,30** olmuştur. 12 ay sonrası TÜFE beklentisi bir önceki anket döneminde yüzde **25,38** iken, bu anket döneminde yüzde **25,26** olmuştur. 24 ay sonrası TÜFE beklentisi ise aynı anket dönemlerinde sırasıyla yüzde **17,72** ve yüzde **17,26** olarak gerçekleşmiştir (Grafik 1 ve 2).

**Grafik 1: 2025 Yıl Sonu Enflasyon Beklentisi (%)**



**Grafik 2: 12 ve 24 Ay Sonrası Enflasyon Beklentisi (%)**



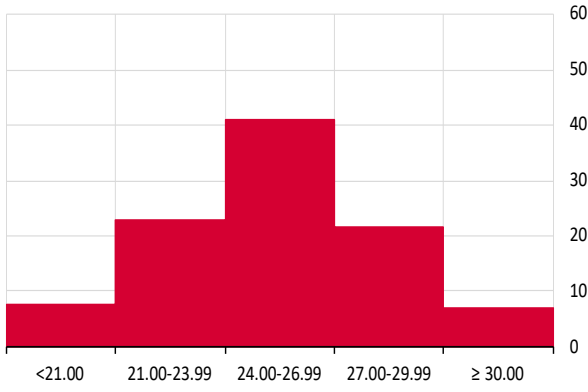
## 12 Ay ve 24 Ay Sonrası Enflasyon Beklentilerinin Dağılımları

### 12 Ay Sonrası Enflasyon Beklentileri

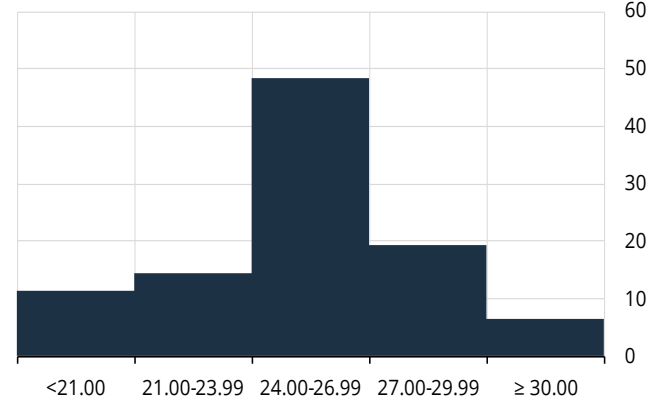
2025 yılı Şubat ayı anket döneminde, katılımcıların 12 ay sonrasına ilişkin olasılık tahminleri değerlendirildiğinde, TÜFE'nin ortalama olarak yüzde **22,80** olasılıkla yüzde **21,00 - 23,99** aralığında, yüzde **41,11** olasılıkla yüzde **24,00 - 26,99** aralığında, yüzde **21,46** olasılıkla ise yüzde **27,00 - 29,99** aralığında artış göstereceği öngörülmektedir (Grafik 3)<sup>(1)</sup>.

Aynı anket döneminde nokta tahminler<sup>(2)</sup> esas alınarak yapılan değerlendirmeye göre ise, katılımcıların yüzde **14,52**'sinin beklentilerinin yüzde **21,00 - 23,99** aralığında, yüzde **48,39**'unun beklentilerinin yüzde **24,00 - 26,99** aralığında, yüzde **19,35**'inin beklentilerinin yüzde **27,00 - 29,99** aralığında olduğu gözlenmektedir (Grafik 4).

**Grafik 3: 12 Ay Sonrası TÜFE Beklentilerinin Olasılık Dağılımı (%)**



**Grafik 4: 12 Ay Sonrası TÜFE Nokta Tahminlerinin Dağılımı (%)**

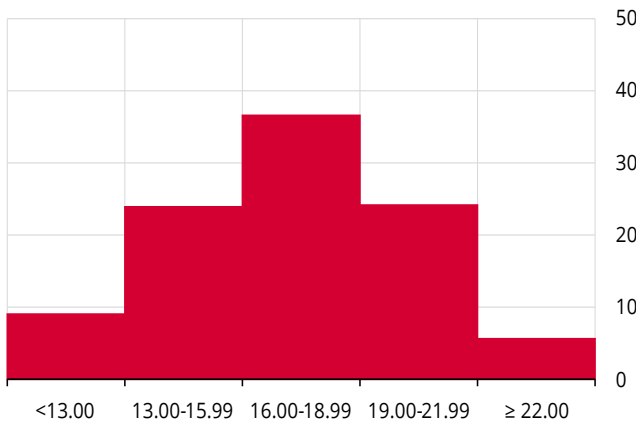


### 24 Ay Sonrası Enflasyon Beklentileri

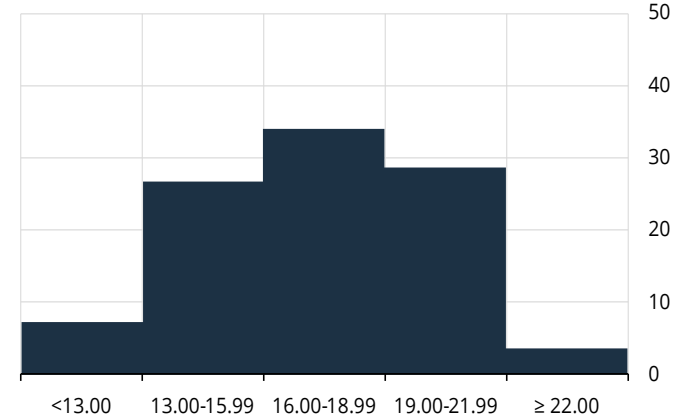
2025 yılı Şubat ayı anket döneminde, katılımcıların 24 ay sonrasına ilişkin olasılık tahminleri değerlendirildiğinde, TÜFE'nin ortalama olarak yüzde **24,02** olasılıkla yüzde **13,00 - 15,99** aralığında, yüzde **36,87** olasılıkla yüzde **16,00 - 18,99** aralığında, yüzde **24,28** olasılıkla ise yüzde **19,00 - 21,99** aralığında artış göstereceği öngörülmektedir (Grafik 5)<sup>(1)</sup>.

Aynı anket döneminde nokta tahminler<sup>(2)</sup> esas alınarak yapılan değerlendirmeye göre, 24 ay sonrası TÜFE enflasyonu beklentileri değerlendirildiğinde, katılımcıların yüzde **26,79**'unun beklentilerinin yüzde **13,00 - 15,99** aralığında, yüzde **33,93**'ünün beklentilerinin yüzde **16,00 - 18,99** aralığında, yüzde **28,57**'sinin beklentilerinin yüzde **19,00 - 21,99** aralığında olduğu gözlenmektedir (Grafik 6).

**Grafik 5: 24 Ay Sonrası TÜFE Beklentilerinin Olasılık Dağılımı (%)**



**Grafik 6: 24 Ay Sonrası TÜFE Nokta Tahminlerinin Dağılımı (%)**



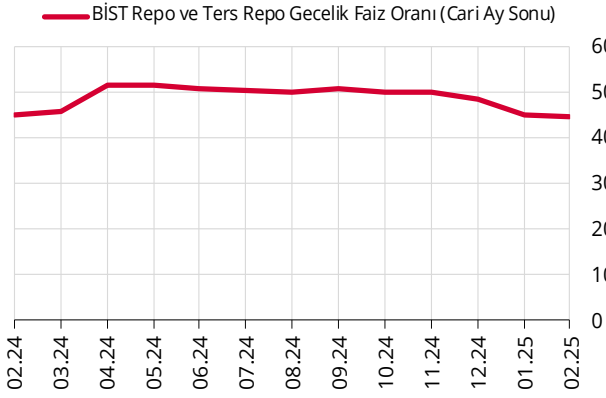
(1) Ortalama aralık tahmini, 12 ve 24 ay sonrası TÜFE'ye ilişkin olarak, katılımcıların belirli aralıklardaki olasılık tahminlerinin toplulaştırılarak ortalamasının alınması ile elde edilmektedir. Daha detaylı bilgiye TCMB Genel Ağ sayfasından "İstatistikler/Eğilim Anketleri/Piyasa Katılımcıları Anketi/Metaveri" başlıklarından ulaşılabilir.

(2) Nokta tahmini, her değişken için tek bir değer olarak verilen tahmini ifade etmektedir.

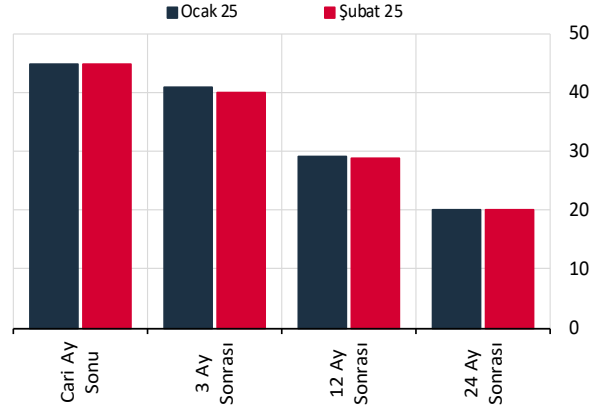
## Faiz Beklentileri

Katılımcıların BİST Repo ve Ters-Repo Pazarı'nda oluşan cari ay sonu gecelik faiz oranı beklentisi bir önceki anket döneminde yüzde **45,00** iken, bu anket döneminde yüzde **44,79** olmuştur. TCMB bir hafta vadeli repo ihale faiz oranı üç ay sonrası beklentisi ise bir önceki anket döneminde yüzde **40,91** iken, bu anket döneminde yüzde **40,00** olarak gerçekleşmiştir (Grafik 7 ve 8).

**Grafik 7: BİST Repo ve Ters Repo Gecelik Faiz Oranı (%)**



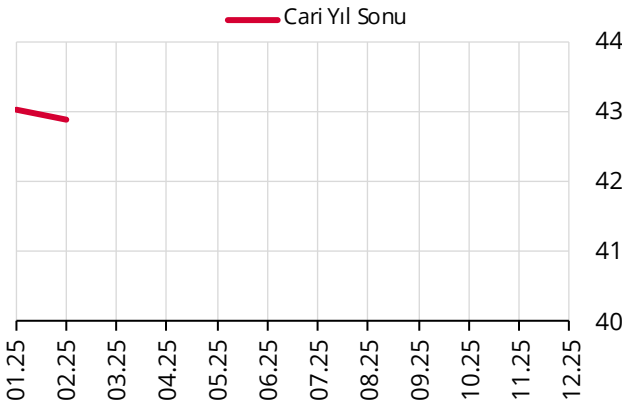
**Grafik 8: TCMB Bir Hafta Vadeli Repo İhale Faiz Oranı (%)**



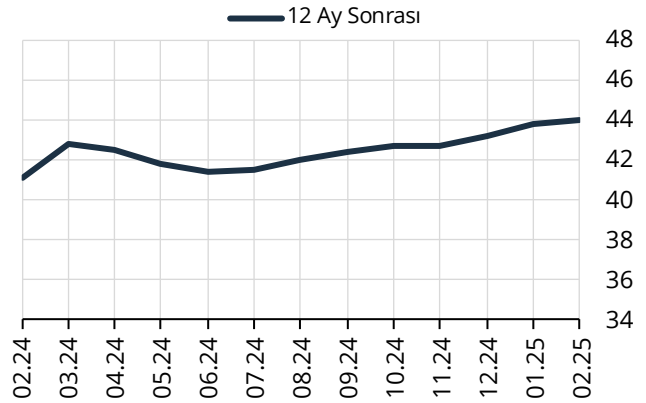
## Döviz Kuru Beklentileri

Katılımcıların cari yıl sonu döviz kuru (ABD Doları/TL) beklentisi bir önceki anket döneminde **43,03** TL iken, bu anket döneminde **42,89** TL olmuştur. 12 ay sonrası döviz kuru beklentisi ise bir önceki anket döneminde **43,81** TL iken, bu anket döneminde **43,96** TL olarak gerçekleşmiştir (Grafik 9 ve 10).

**Grafik 9: Cari Yıl Sonu ABD Dolar Kuru Beklentisi (\$/TL)**



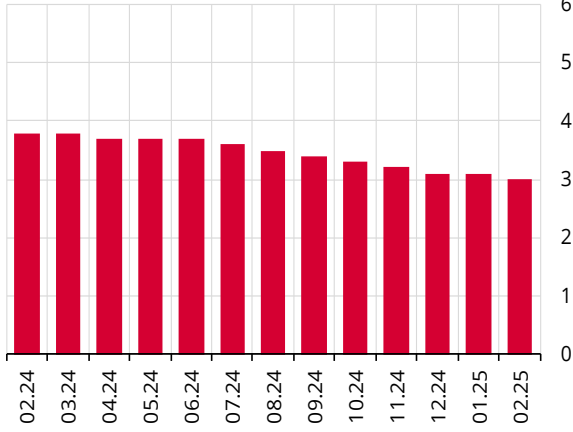
**Grafik 10: 12 Ay Sonrası ABD Dolar Kuru Beklentisi (\$/TL)**



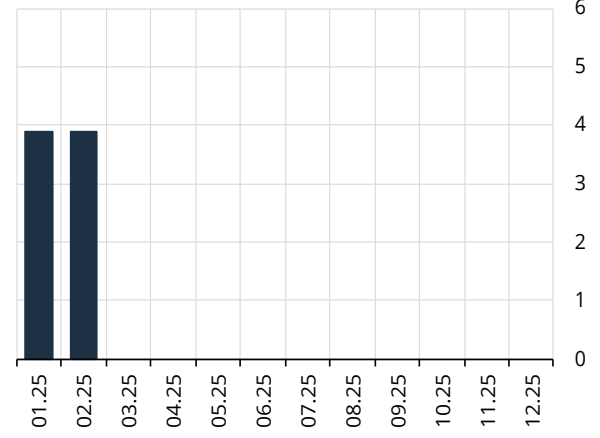
## GSYH Büyüme Beklentileri

Katılımcıların GSYH 2025 yılı büyüme beklentisi bir önceki anket döneminde yüzde **3,1** iken, bu anket döneminde yüzde **3,0** olarak gerçekleşmiştir. GSYH 2026 yılı büyüme beklentisi ise bir önceki anket döneminde olduğu gibi bu anket döneminde de yüzde **3,9** olarak gerçekleşmiştir (Grafik 11 ve 12).

**Grafik 11: 2025 yılı GSYH Büyüme Beklentisi (%)**



**Grafik 12: 2026 yılı GSYH Büyüme Beklentisi (%)**



- Piyasa Katılımcıları Anketi**, her ay itibarıyla **54**'ü finansal sektör, **18**'si reel sektörden oluşan **72** katılımcıya gönderilmektedir.
- Beklentiler**, her değişken için hesaplanan **uygun ortalamayı** ifade etmektedir.
- İlgili verilere ve yönetsel açıklama metnine, <http://www.tcmb.gov.tr> internet adresindeki **"İstatistikler/ Eğilim Anketleri/ Piyasa Katılımcıları Anketi"** başlığı altından ulaşılabilir. Veriler ayrıca zaman serisi olarak **"İstatistikler/Elektronik Veri Dağıtım Sistemi (EVDS)/Piyasa Katılımcıları Anketi (TCMB)"** başlıkları altında da yer almaktadır.
- Anket sonuçları**, katılımcıların beklentileri esas alınarak hesaplanmakta olup, Türkiye Cumhuriyet Merkez Bankası'nın görüş ve tahminlerini yansıtmamaktadır.

## Piyasa Katılımcıları Anketi Toplu Sonuçları (\*)

	Aylık Enflasyon			Yıllık Enflasyon				
	Cari Ay	1 Ay Sonrası	2 Ay Sonrası	Cari Yıl Sonu (Ocak - Aralık)	12 Ay Sonrası	Gelecek Yıl Sonu (Ocak - Aralık)	24 Ay Sonrası	5 Yıl Sonrası
Tüketici enflasyonu beklentiniz nedir? (%)	3,23	2,26	2,20	28,30	25,26	19,10	17,26	10,95
Bankalararası döviz piyasası ABD Dolar kuru beklentiniz nedir? (TL)						Cari Ay Sonu 36,3709	Cari Yıl Sonu 42,8869	12 Ay Sonrası 43,9612
Yıllık cari işlemler dengesi beklentiniz nedir? ((+) Fazla, (-) Açık) (Milyar ABD Doları)						Cari Yıl (Ocak-Aralık) -18,8	Gelecek Yıl (Ocak-Aralık) -24,6	
Yıllık GSYH büyüme beklentiniz nedir? ((+) Büyüme, (-) Küçülme) (%)						Cari Yıl (Ocak-Aralık) 3,0	Gelecek Yıl (Ocak-Aralık) 3,9	
BİST Repo ve Ters-Repo Pazarı'nda oluşan gecelik faiz oranı beklentiniz nedir? (%)							Cari Ay Sonu 44,79	
TCMB bir hafta vadeli repo ihale faiz oranı beklentiniz nedir? (%)					Cari Ay Sonu 45,00	3 Ay Sonrası 40,00	12 Ay Sonrası 28,92	24 Ay Sonrası 20,15

(\*) Uygun ortalama değerleridir.