

PİYASA KATILIMCILARI ANKETİ

VERİ YÖNETİŞİMİ VE İSTATİSTİK GENEL MÜDÜRLÜĞÜ
ANKETLER VE ENDEKSLER MÜDÜRLÜĞÜ

MART 2026



Piyasa Katılımcıları Anketi İstatistikleri

2026 yılı Mart ayı Piyasa Katılımcıları Anketi, reel sektör ve finansal sektör temsilcilerinden oluşan 67 katılımcı tarafından yanıtlanmış ve sonuçlar katılımcıların yanıtları toplulaştırılarak değerlendirilmiştir⁽¹⁾.

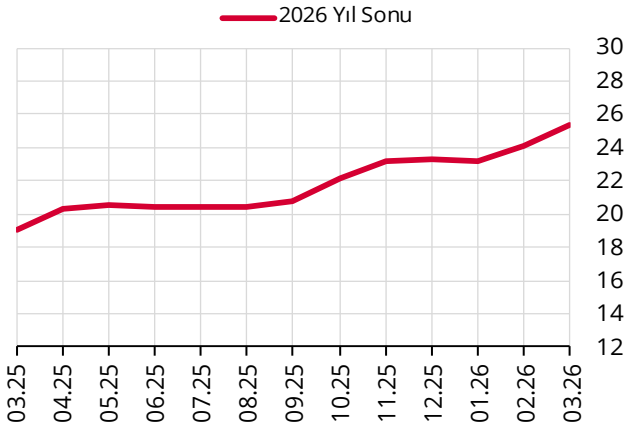
Tablo 1: Katılımcılar

Katılımcı Profili	Yanıtlayan
Finansal Sektör	50
Bankalar	28
Banka Dışı Finansal Sektör	22
Reel Sektör	17
Toplam	67

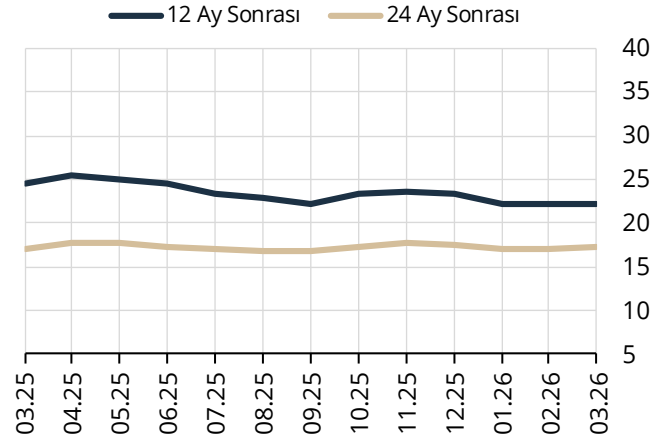
Yıllık Enflasyon Beklentileri

Katılımcıların cari yıl sonu tüketici enflasyonu (TÜFE) beklentisi bir önceki anket döneminde yüzde **24,11** iken, bu anket döneminde yüzde **25,38** olmuştur. 12 ay sonrası TÜFE beklentisi bir önceki anket döneminde yüzde **22,10** iken, bu anket döneminde yüzde **22,17** olmuştur. 24 ay sonrası TÜFE beklentisi ise bir önceki anket döneminde yüzde **17,11** iken, bu anket döneminde yüzde **17,30** olarak gerçekleşmiştir.

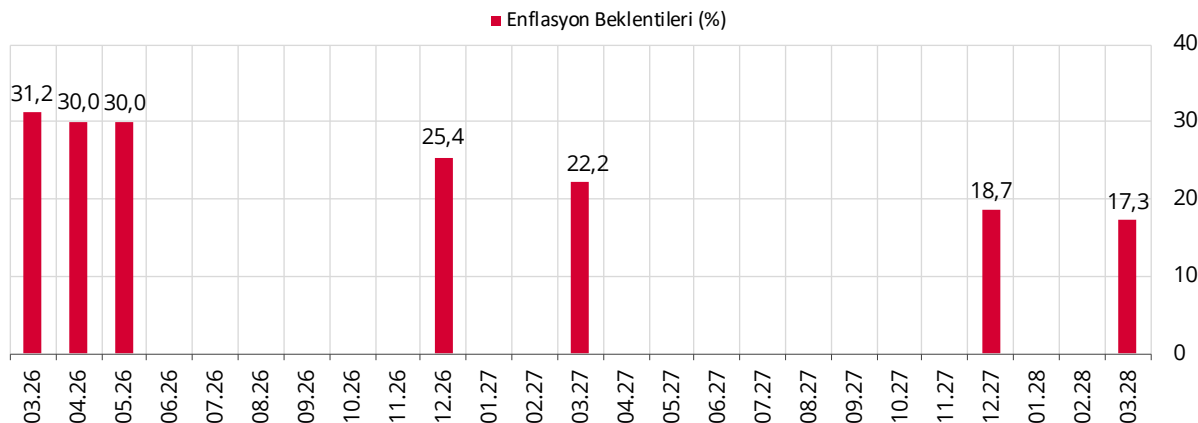
Grafik 1: 2026 Yıl Sonu Enflasyon Beklentisi (%)



Grafik 2: 12 ve 24 Ay Sonrası Enflasyon Beklentisi (%)



Grafik 3: Katılımcıların Beklentilerinin İma Ettiği Enflasyon Patikası (%)



(1) 2026 yılı Mart ayı Piyasa Katılımcıları Anketi, 09 - 11 Mart 2026 tarihleri arasında uygulanmıştır.

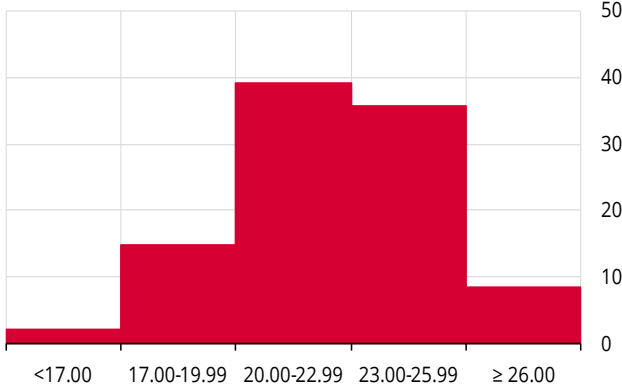
12 Ay ve 24 Ay Sonrası Enflasyon Beklentilerinin Dağılımları

12 Ay Sonrası Enflasyon Beklentileri

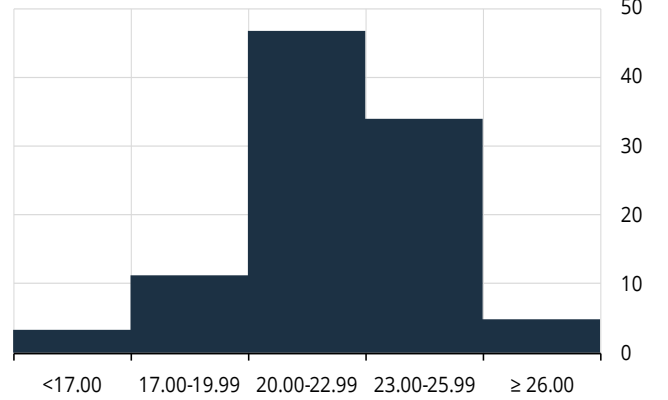
2026 yılı Mart ayı anket döneminde, katılımcıların 12 ay sonrasına ilişkin olasılık tahminleri değerlendirildiğinde, TÜFE'nin ortalama olarak yüzde **14,79** olasılıkla yüzde **17,00 - 19,99** aralığında, yüzde **39,21** olasılıkla yüzde **20,00 - 22,99** aralığında, yüzde **35,66** olasılıkla ise yüzde **23,00 - 25,99** aralığında artış göstereceği öngörülmektedir⁽²⁾.

Aynı anket döneminde nokta tahminler⁽³⁾ esas alınarak yapılan değerlendirmeye göre ise, katılımcıların yüzde **11,29**'unun beklentilerinin yüzde **17,00 - 19,99** aralığında, yüzde **46,77**'sinin beklentilerinin yüzde **20,00 - 22,99** aralığında, yüzde **33,87**'sinin beklentilerinin yüzde **23,00 - 25,99** aralığında olduğu gözlenmektedir.

Grafik 4: 12 Ay Sonrası TÜFE Beklentilerinin Olasılık Dağılımı (%)



Grafik 5: 12 Ay Sonrası TÜFE Nokta Tahminlerinin Dağılımı (%)

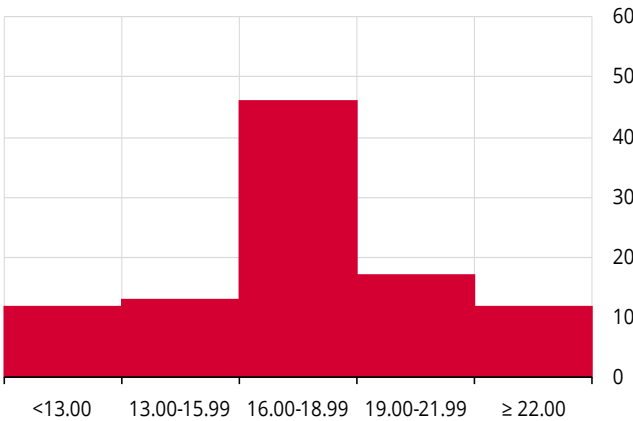


24 Ay Sonrası Enflasyon Beklentileri

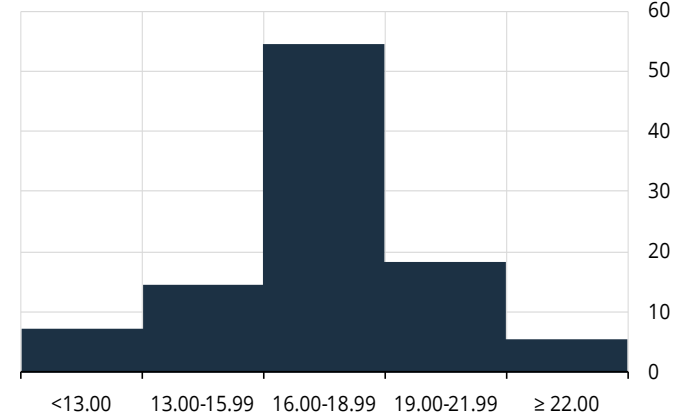
2026 yılı Mart ayı anket döneminde, katılımcıların 24 ay sonrasına ilişkin olasılık tahminleri değerlendirildiğinde, TÜFE'nin ortalama olarak yüzde **13,17** olasılıkla yüzde **13,00 - 15,99** aralığında, yüzde **46,12** olasılıkla yüzde **16,00 - 18,99** aralığında, yüzde **17,11** olasılıkla ise yüzde **19,00 - 21,99** aralığında artış göstereceği öngörülmektedir⁽²⁾.

Aynı anket döneminde nokta tahminler⁽³⁾ esas alınarak yapılan değerlendirmeye göre ise, katılımcıların yüzde **14,55**'inin beklentilerinin yüzde **13,00 - 15,99** aralığında, yüzde **54,55**'inin beklentilerinin yüzde **16,00 - 18,99** aralığında, yüzde **18,18**'inin beklentilerinin yüzde **19,00 - 21,99** aralığında olduğu gözlenmektedir.

Grafik 6: 24 Ay Sonrası TÜFE Beklentilerinin Olasılık Dağılımı (%)



Grafik 7: 24 Ay Sonrası TÜFE Nokta Tahminlerinin Dağılımı (%)



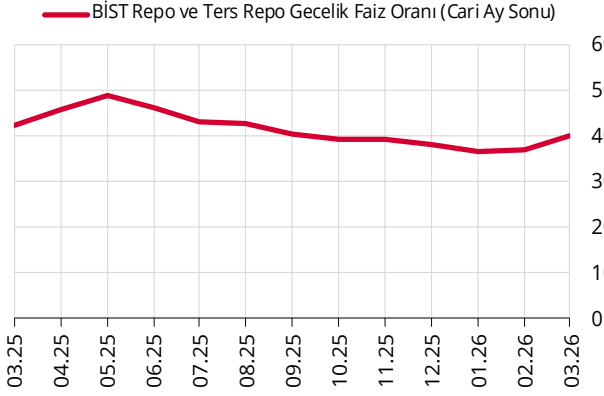
(2) Ortalama aralık tahmini, 12 ve 24 ay sonrası TÜFE'ye ilişkin olarak, katılımcıların belirli aralıklardaki olasılık tahminlerinin toplulaştırılarak ortalamasının alınması ile elde edilmektedir. Daha detaylı bilgiye TCMB Genel Ağ sayfasından "İstatistikler/Eğilim Anketleri/Piyasa Katılımcıları Anketi/Metaveri" başlıklarından ulaşılabilir.

(3) Nokta tahmini, her değişken için tek bir değer olarak verilen tahmini ifade etmektedir.

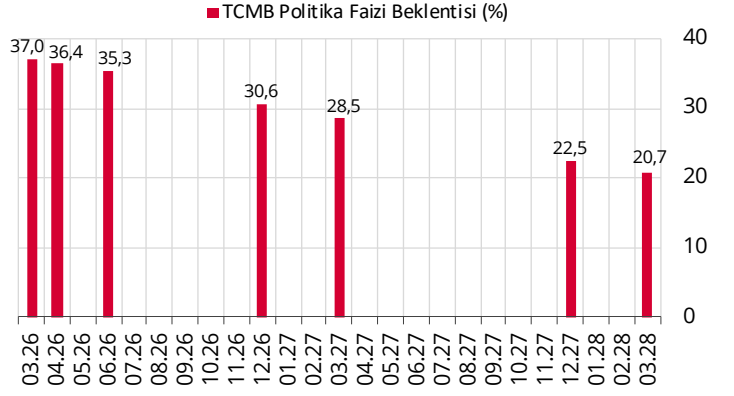
Faiz Beklentileri

Katılımcıların BİST Repo ve Ters-Repo Pazarı'nda oluşan cari ay sonu gecelik faiz oranı beklentisi bir önceki anket döneminde yüzde **36,95** iken, bu anket döneminde yüzde **40,00** olmuştur. Mart ayı Para Politikası Kurulu toplantısı için TCMB politika faiz oranı beklentisi bu anket döneminde yüzde **37,00** olarak gerçekleşmiştir.

Grafik 8: BİST Repo ve Ters Repo Gecelik Faiz Oranı (%)



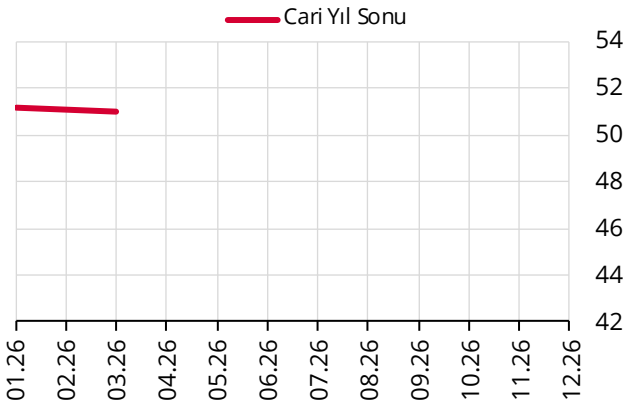
Grafik 9: TCMB Politika Faiz Oranı (%)



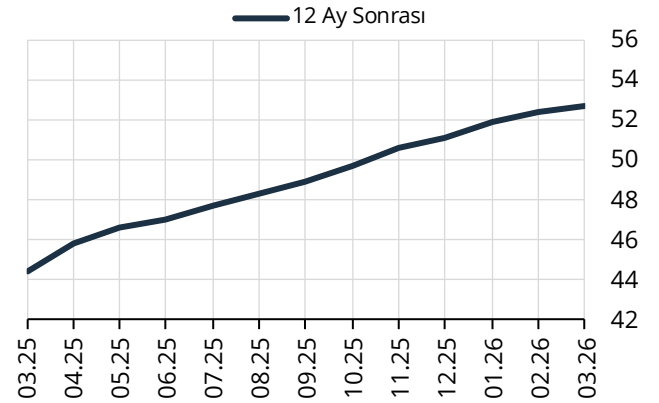
Döviz Kuru Beklentileri

Katılımcıların cari yıl sonu döviz kuru (ABD Doları/TL) beklentisi bir önceki anket döneminde **51,09** TL iken, bu anket döneminde **50,97** TL olmuştur. 12 ay sonrası döviz kuru beklentisi ise bir önceki anket döneminde **52,39** TL iken, bu anket döneminde **52,70** TL olarak gerçekleşmiştir.

Grafik 10: Cari Yıl Sonu ABD Dolar Kuru Beklentisi (\$/TL)



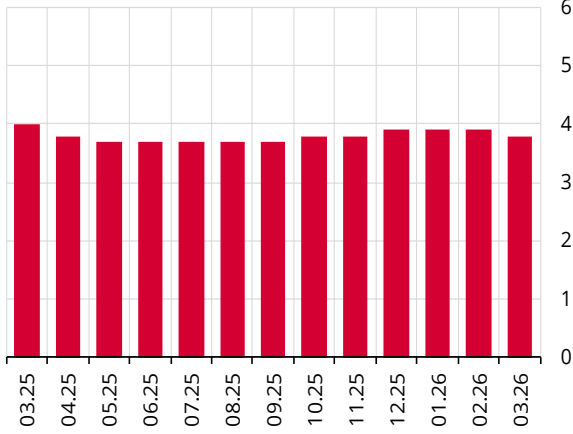
Grafik 11: 12 Ay Sonrası ABD Dolar Kuru Beklentisi (\$/TL)



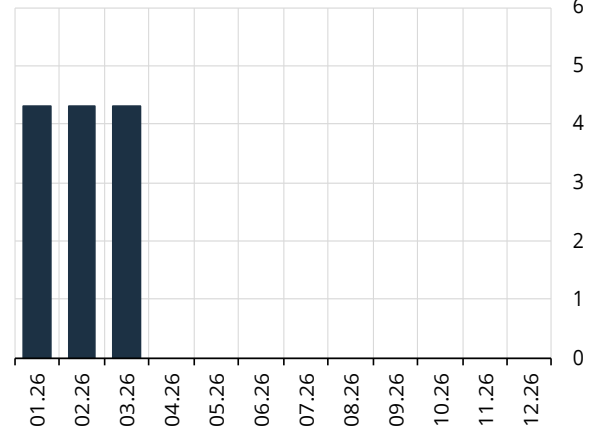
GSYH Büyüme Beklentileri

Katılımcıların GSYH 2026 yılı büyüme beklentisi bir önceki anket döneminde yüzde **3,9** iken, bu anket döneminde yüzde **3,8** olarak gerçekleşmiştir. GSYH 2027 yılı büyüme beklentisi ise bir önceki anket döneminde olduğu gibi bu anket döneminde de yüzde **4,3** olarak gerçekleşmiştir.

Grafik 12: 2026 yılı GSYH Büyüme Beklentisi (%)



Grafik 13: 2027 yılı GSYH Büyüme Beklentisi (%)



- Piyasa Katılımcıları Anketi**, her ay itibarıyla **55**'i finansal sektör, **17**'si reel sektörden oluşan **72** katılımcıya gönderilmektedir.
- Beklentiler**, her değişken için hesaplanan **uygun ortalamayı** ifade etmektedir.
- İlgili verilere ve yöntemsel açıklama metnine, <http://www.tcmb.gov.tr> İnternet adresindeki **"İstatistikler/Eğilim Anketleri/Piyasa Katılımcıları Anketi"** başlığı altından ulaşılabilir. Veriler ayrıca zaman serisi olarak **"İstatistikler/Elektronik Veri Dağıtım Sistemi (EVDS)/Tüm Seriler/Beklenti ve Eğilim Anketleri/Piyasa Katılımcıları Anketi (TCMB)"** başlıkları altında da yer almaktadır.
- Anket sonuçları**, katılımcıların beklentileri esas alınarak hesaplanmakta olup, Türkiye Cumhuriyet Merkez Bankası'nın görüş ve tahminlerini yansıtmamaktadır.

Piyasa Katılımcıları Anketi Toplu Sonuçları (*)

	Aylık Enflasyon			Yıllık Enflasyon				
	Cari Ay	1 Ay Sonrası	2 Ay Sonrası	Cari Yıl Sonu (Ocak - Aralık)	12 Ay Sonrası	Gelecek Yıl Sonu (Ocak - Aralık)	24 Ay Sonrası	5 Yıl Sonrası
Tüketici enflasyonu beklentiniz nedir? (%)	2,18	2,11	1,50	25,38	22,17	18,71	17,30	11,59
Bankalararası döviz piyasası ABD Dolar kuru beklentiniz nedir? (TL)						Cari Ay Sonu 44,4943	Cari Yıl Sonu 50,9685	12 Ay Sonrası 52,6965
Yıllık cari işlemler dengesi beklentiniz nedir? ((+) Fazla, (-) Açık) (Milyar ABD Doları)						Cari Yıl (Ocak-Aralık) -31,6	Gelecek Yıl (Ocak-Aralık) -32,3	
Yıllık GSYH büyüme beklentiniz nedir? ((+) Büyüme, (-) Küçülme) (%)						Cari Yıl (Ocak-Aralık) 3,8	Gelecek Yıl (Ocak-Aralık) 4,3	
BİST Repo ve Ters-Repo Pazarı'nda oluşan gecelik faiz oranı beklentiniz nedir? (%)								Cari Ay Sonu 40,00
Önümüzdeki Para Politikası Kurulu toplantıları için politika faiz oranı beklentiniz nedir? (%)		İlk Toplantı 37,00	İkinci Toplantı 36,41	Üçüncü Toplantı 35,31	Cari Yıl Sonu 30,63	12 Ay Sonrası 28,48	Gelecek Yıl Sonu 22,54	24 Ay Sonrası 20,68

(*) Uygun ortalama değerleridir.