

# PİYASA KATILIMCILARI ANKETİ

VERİ YÖNETİŞİMİ VE İSTATİSTİK GENEL MÜDÜRLÜĞÜ  
ANKETLER VE ENDEKSLER MÜDÜRLÜĞÜ

MAYIS 2025



# Piyasa Katılımcıları Anketi İstatistikleri

**2025 yılı Mayıs ayı Piyasa Katılımcıları Anketi**, reel sektör ve finansal sektör temsilcilerinden oluşan 66 katılımcı tarafından yanıtlanmış ve sonuçlar katılımcıların yanıtları toplulaştırılarak değerlendirilmiştir<sup>(1)</sup>.

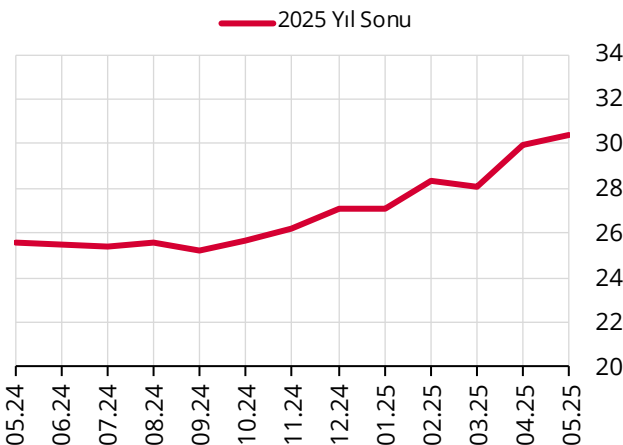
**Tablo 1: Katılımcılar**

Katılımcı Profili	Yanıtlayan
<b>Finansal Sektör</b>	<b>49</b>
Bankalar	29
Banka Dışı Finansal Sektör	20
<b>Reel Sektör</b>	<b>17</b>
<b>Toplam</b>	<b>66</b>

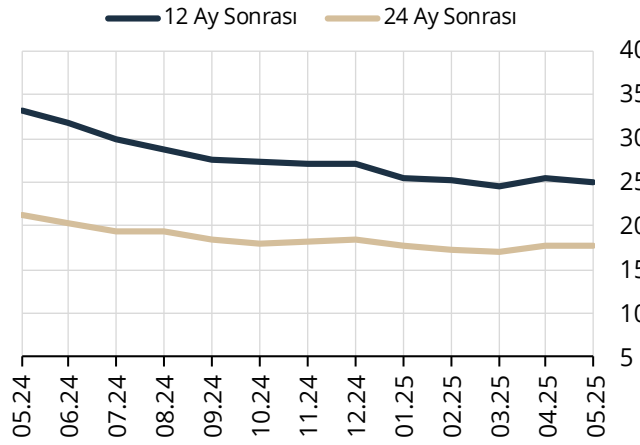
## Yıllık Enflasyon Beklentileri

Katılımcıların cari yıl sonu tüketici enflasyonu (TÜFE) beklentisi bir önceki anket döneminde yüzde **29,98** iken, bu anket döneminde yüzde **30,35** olmuştur. 12 ay sonrası TÜFE beklentisi bir önceki anket döneminde yüzde **25,56** iken, bu anket döneminde yüzde **25,06** olmuştur. 24 ay sonrası TÜFE beklentisi ise bir önceki anket döneminde yüzde **17,69** iken, bu anket döneminde yüzde **17,77** olarak gerçekleşmiştir.

**Grafik 1: 2025 Yıl Sonu Enflasyon Beklentisi (%)**



**Grafik 2: 12 ve 24 Ay Sonrası Enflasyon Beklentisi (%)**



<sup>(1)</sup> 2025 yılı Mayıs ayı Piyasa Katılımcıları Anketi, 12 - 14 Mayıs 2025 tarihleri arasında uygulanmıştır.

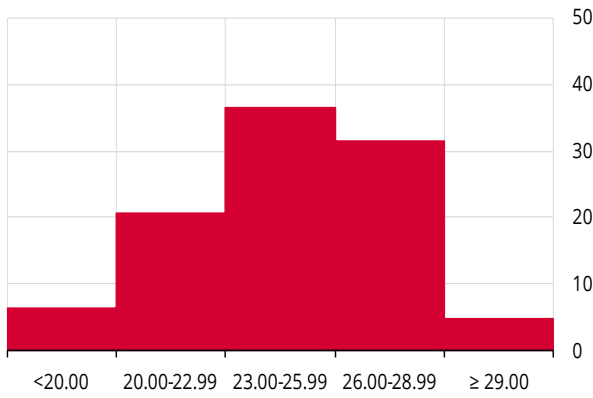
## 12 Ay ve 24 Ay Sonrası Enflasyon Beklentilerinin Dağılımları

### 12 Ay Sonrası Enflasyon Beklentileri

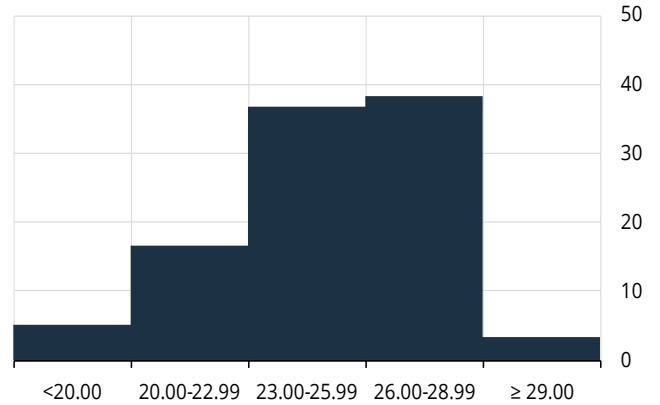
2025 yılı Mayıs ayı anket döneminde, katılımcıların 12 ay sonrasına ilişkin olasılık tahminleri değerlendirildiğinde, TÜFE'nin ortalama olarak yüzde **20,58** olasılıkla yüzde **20,00 - 22,99** aralığında, yüzde **36,65** olasılıkla yüzde **23,00 - 25,99** aralığında, yüzde **31,59** olasılıkla ise yüzde **26,00 - 28,99** aralığında artış göstereceği öngörülmektedir<sup>(2)</sup>.

Aynı anket döneminde nokta tahminler<sup>(3)</sup> esas alınarak yapılan değerlendirmeye göre ise, katılımcıların yüzde **16,67**'sinin beklentilerinin yüzde **20,00 - 22,99** aralığında, yüzde **36,67**'sinin beklentilerinin yüzde **23,00 - 25,99** aralığında, yüzde **38,33**'ünün beklentilerinin yüzde **26,00 - 28,99** aralığında olduğu gözlenmektedir.

**Grafik 3: 12 Ay Sonrası TÜFE Beklentilerinin Olasılık Dağılımı (%)**



**Grafik 4: 12 Ay Sonrası TÜFE Nokta Tahminlerinin Dağılımı (%)**

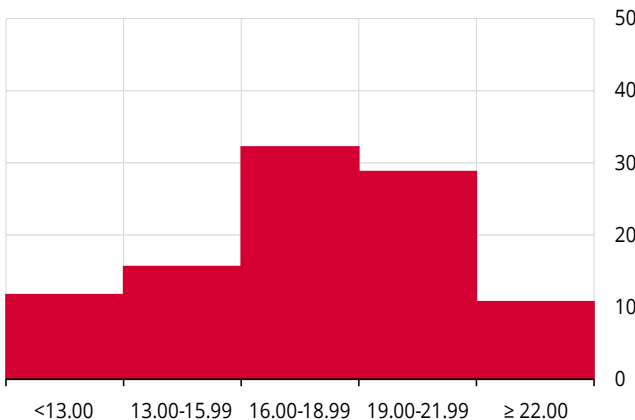


### 24 Ay Sonrası Enflasyon Beklentileri

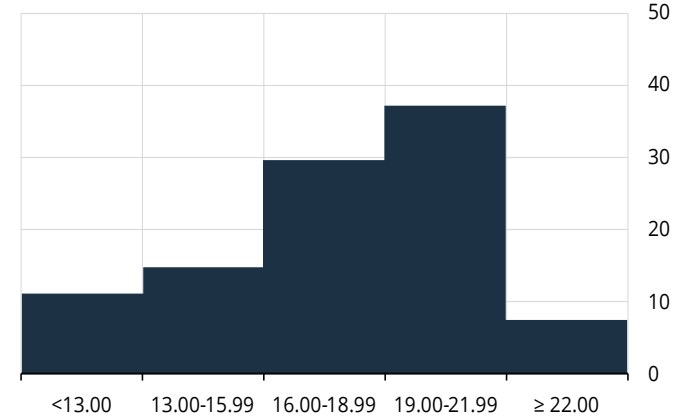
2025 yılı Mayıs ayı anket döneminde, katılımcıların 24 ay sonrasına ilişkin olasılık tahminleri değerlendirildiğinde, TÜFE'nin ortalama olarak yüzde **15,82** olasılıkla yüzde **13,00 - 15,99** aralığında, yüzde **32,45** olasılıkla yüzde **16,00 - 18,99** aralığında, yüzde **28,90** olasılıkla ise yüzde **19,00 - 21,99** aralığında artış göstereceği öngörülmektedir<sup>(2)</sup>.

Aynı anket döneminde nokta tahminler<sup>(3)</sup> esas alınarak yapılan değerlendirmeye göre ise, katılımcıların yüzde **14,81**'inin beklentilerinin yüzde **13,00 - 15,99** aralığında, yüzde **29,63**'ünün beklentilerinin yüzde **16,00 - 18,99** aralığında, yüzde **37,04**'ünün beklentilerinin yüzde **19,00 - 21,99** aralığında olduğu gözlenmektedir.

**Grafik 5: 24 Ay Sonrası TÜFE Beklentilerinin Olasılık Dağılımı (%)**



**Grafik 6: 24 Ay Sonrası TÜFE Nokta Tahminlerinin Dağılımı (%)**



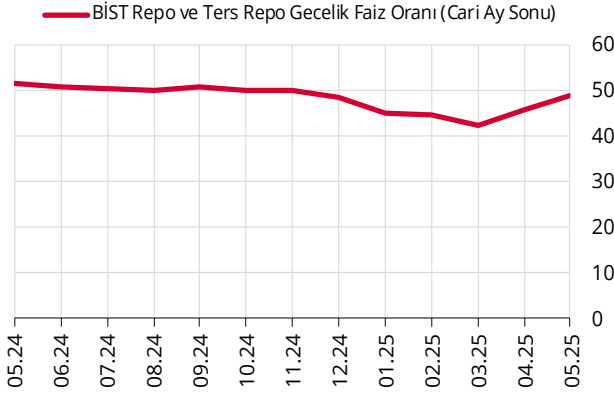
(2) Ortalama aralık tahmini, 12 ve 24 ay sonrası TÜFE'ye ilişkin olarak, katılımcıların belirli aralıklardaki olasılık tahminlerinin toplanarak ortalamasının alınması ile elde edilmektedir. Daha detaylı bilgiye TCMB Genel Ağ sayfasından "İstatistikler/Eğilim Anketleri/Piyasa Katılımcıları Anketi/Metaveri" başlıklarından ulaşılabilir.

(3) Nokta tahmini, her değişken için tek bir değer olarak verilen tahmini ifade etmektedir.

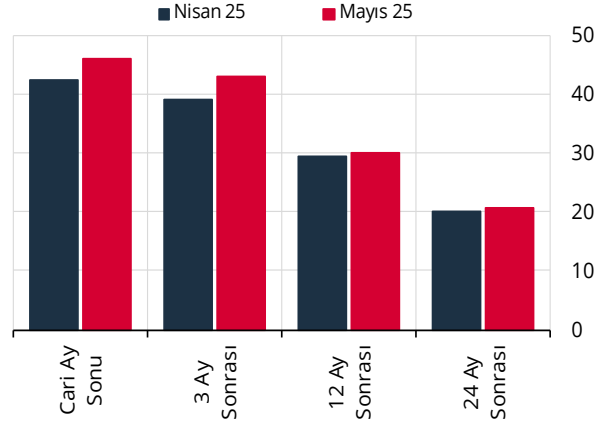
## Faiz Beklentileri

Katılımcıların BİST Repo ve Ters-Repo Pazarı'nda oluşan cari ay sonu gecelik faiz oranı beklentisi bir önceki anket döneminde yüzde **46,00** iken, bu anket döneminde yüzde **49,00** olmuştur. TCMB bir hafta vadeli repo ihale faiz oranı üç ay sonrası beklentisi ise bir önceki anket döneminde yüzde **39,24** iken, bu anket döneminde yüzde **42,96** olarak gerçekleşmiştir

**Grafik 7: BİST Repo ve Ters Repo Gecelik Faiz Oranı (%)**



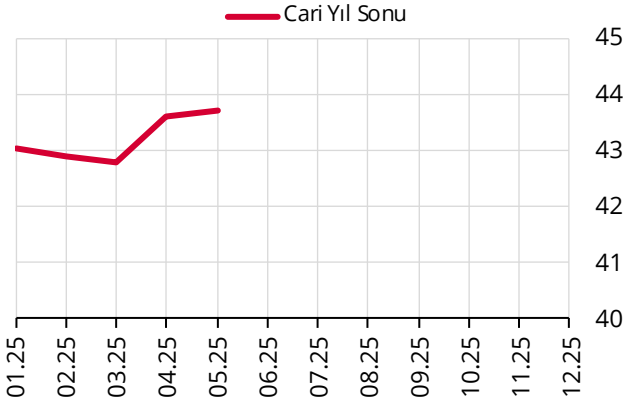
**Grafik 8: TCMB Bir Hafta Vadeli Repo İhale Faiz Oranı (%)**



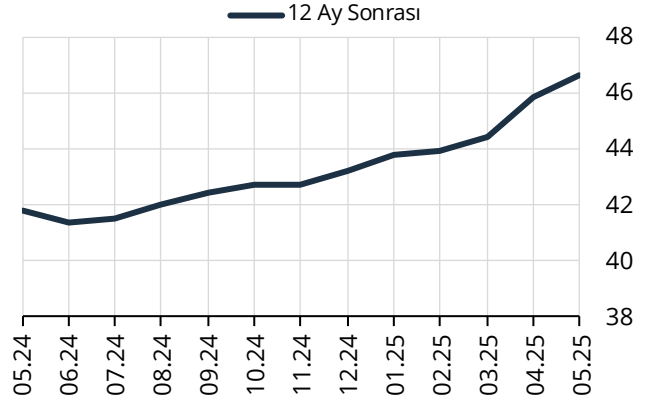
## Döviz Kuru Beklentileri

Katılımcıların cari yıl sonu döviz kuru (ABD Doları/TL) beklentisi bir önceki anket döneminde **43,60** TL iken, bu anket döneminde **43,70** TL olmuştur. 12 ay sonrası döviz kuru beklentisi ise bir önceki anket döneminde **45,85** TL iken, bu anket döneminde **46,62** TL olarak gerçekleşmiştir.

**Grafik 9: Cari Yıl Sonu ABD Dolar Kuru Beklentisi (\$/TL)**



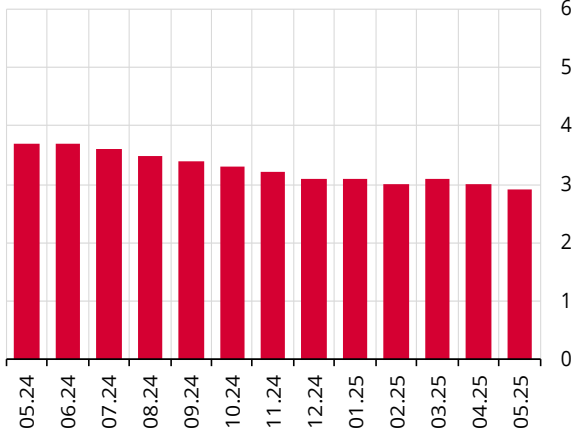
**Grafik 10: 12 Ay Sonrası ABD Dolar Kuru Beklentisi (\$/TL)**



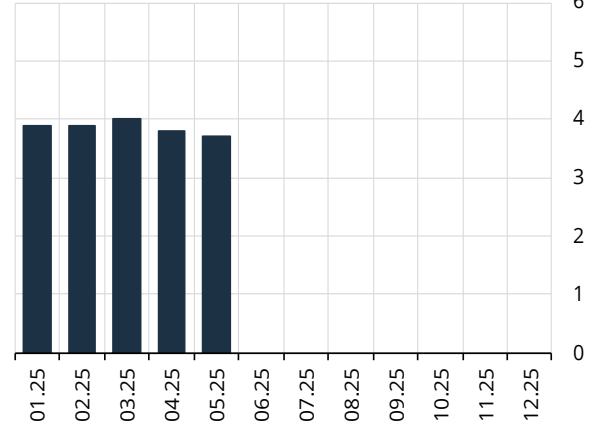
## GSYH Büyüme Beklentileri

Katılımcıların GSYH 2025 yılı büyüme beklentisi bir önceki anket döneminde yüzde **3,0** iken, bu anket döneminde yüzde **2,9** olarak gerçekleşmiştir. GSYH 2026 yılı büyüme beklentisi ise bir önceki anket döneminde yüzde **3,8** iken, bu anket döneminde yüzde **3,7** olarak gerçekleşmiştir.

**Grafik 11: 2025 yılı GSYH Büyüme Beklentisi (%)**



**Grafik 12: 2026 yılı GSYH Büyüme Beklentisi (%)**



- Piyasa Katılımcıları Anketi**, her ay itibarıyla **54**'ü finansal sektör, **18**'si reel sektörden oluşan **72** katılımcıya gönderilmektedir.
- Beklentiler**, her değişken için hesaplanan **uygun ortalamayı** ifade etmektedir.
- İlgili verilere ve yönetsel açıklama metnine, <http://www.tcmb.gov.tr> internet adresindeki **"İstatistikler/ Eğilim Anketleri/ Piyasa Katılımcıları Anketi"** başlığı altından ulaşılabilir. Veriler ayrıca zaman serisi olarak **"İstatistikler/Elektronik Veri Dağıtım Sistemi (EVDS)/Piyasa Katılımcıları Anketi (TCMB)"** başlıkları altında da yer almaktadır.
- Anket sonuçları**, katılımcıların beklentileri esas alınarak hesaplanmakta olup, Türkiye Cumhuriyet Merkez Bankası'nın görüş ve tahminlerini yansıtmamaktadır.

## Piyasa Katılımcıları Anketi Toplu Sonuçları (\*)

	Aylık Enflasyon			Yıllık Enflasyon				
	Cari Ay	1 Ay Sonrası	2 Ay Sonrası	Cari Yıl Sonu (Ocak - Aralık)	12 Ay Sonrası	Gelecek Yıl Sonu (Ocak - Aralık)	24 Ay Sonrası	5 Yıl Sonrası
Tüketici enflasyonu beklentiniz nedir? (%)	2,36	1,77	1,94	30,35	25,06	20,55	17,77	11,17
Bankalararası döviz piyasası ABD Dolar kuru beklentiniz nedir? (TL)						Cari Ay Sonu 39,0483	Cari Yıl Sonu 43,6984	12 Ay Sonrası 46,6185
Yıllık cari işlemler dengesi beklentiniz nedir? ((+) Fazla, (-) Açık) (Milyar ABD Doları)						Cari Yıl (Ocak-Aralık) -19,2	Gelecek Yıl (Ocak-Aralık) -24,4	
Yıllık GSYH büyüme beklentiniz nedir? ((+) Büyüme, (-) Küçülme) (%)						Cari Yıl (Ocak-Aralık) 2,9	Gelecek Yıl (Ocak-Aralık) 3,7	
BİST Repo ve Ters-Repo Pazarı'nda oluşan gecelik faiz oranı beklentiniz nedir? (%)								Cari Ay Sonu 49,00
TCMB bir hafta vadeli repo ihale faiz oranı beklentiniz nedir? (%)					Cari Ay Sonu 46,00	3 Ay Sonrası 42,96	12 Ay Sonrası 30,08	24 Ay Sonrası 20,83

(\*) Uygun ortalama değerleridir.