

## MENKUL KIYMET İSTATİSTİKLERİ

(26.01.2018 Tarihi İtibarıyla)

İstatistik Genel Müdürlüğü  
Parasal ve Finansal Veriler Müdürlüğü

### İÇİNDEKİLER

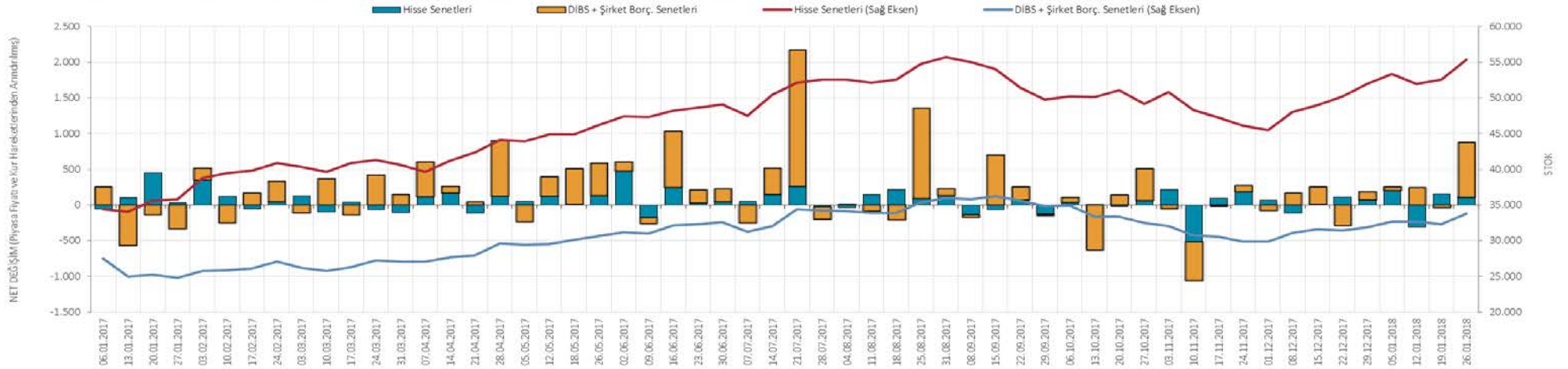
- 1 [YURTDIŞINDA YERLEŞİK KİŞİLERİN PORTFÖYÜNDEKİ HİSSE SENEDİ VE İÇ BORÇLANMA SENETLERİ \(Milyon ABD Doları\)](#)
- 2 [DEVLET İÇ BORÇLANMA SENETLERİ \(DİBS\), ELİNDE TUTANLARA GÖRE \(Milyon TL\)](#)
- 3 [DEVLET İÇ BORÇLANMA SENETLERİ \(DİBS\), ELİNDE TUTANLARA GÖRE \(Milyon ABD Doları\)](#)
- 4 [DEVLET İÇ BORÇLANMA SENETLERİNİN VADE DAĞILIMI \(Milyon TL\)](#)
- 5 [DEVLET İÇ BORÇLANMA SENETLERİNİN VADE DAĞILIMI \(Milyon ABD Doları\)](#)
- 6 [YURTDIŞINDA İHRAÇ EDİLEN DEVLET BORÇLANMA SENETLERİ \(Milyon ABD Doları\)](#)
- 7 [ŞİRKETLERCE YURTIÇİNDE İHRAÇ EDİLEN BORÇLANMA SENETLERİ \(Milyon TL\)](#)
- 8 [ŞİRKETLERCE YURTIÇİNDE İHRAÇ EDİLEN BORÇLANMA SENETLERİ \(Milyon ABD Doları\)](#)
- 9 [ŞİRKETLERCE YURTIÇİNDE İHRAÇ EDİLEN BORÇLANMA SENETLERİNİN VADE DAĞILIMI \(Milyon TL\)](#)
- 10 [ŞİRKETLERCE YURTIÇİNDE İHRAÇ EDİLEN BORÇLANMA SENETLERİNİN VADE DAĞILIMI \(Milyon ABD Doları\)](#)
- 11 [ŞİRKETLERCE YURTDIŞINDA İHRAÇ EDİLEN BORÇLANMA SENETLERİ, NOMİNAL DEĞER \(Milyon ABD Doları\)](#)
- 12 [ŞİRKETLERCE YURTDIŞINDA İHRAÇ EDİLEN BORÇLANMA SENETLERİ, PİYASA DEĞERİ \(Milyon ABD Doları\)](#)

Tablo - 1. Yurtdışında Yerleşik Kişilerin Portföyündeki Hisse Senedi ve İç Borçlanma Senetleri (Milyon ABD Doları)

(Piyasa Değeri)	26.01.2018	19.01.2018	12.01.2018	05.01.2018	29.12.2017	22.12.2017	15.12.2017	08.12.2017	01.12.2017	24.11.2017	17.11.2017	10.11.2017	03.11.2017
<b>STOK</b>													
Hisse Senetleri	55.324,8	52.540,6	52.001,1	53.378,9	51.983,7	50.212,2	48.997,5	48.017,8	45.488,0	46.106,3	47.256,5	48.291,6	50.810,1
DİBS	32.769,4	31.300,9	31.660,6	31.704,2	30.941,7	30.491,8	30.675,3	30.186,0	29.023,6	28.950,4	29.650,8	29.800,1	31.053,1
<i>Bilgi için: Repo</i>	2.389,1	2.357,8	2.346,5	2.448,6	2.402,5	2.387,2	2.371,7	2.344,8	2.279,0	2.282,3	2.315,5	2.331,7	2.364,7
Şirket Borçlanma Senetleri <sup>(1)</sup>	1.004,2	981,1	969,9	973,2	958,8	958,0	957,7	937,7	871,1	889,4	884,7	973,8	980,1
<b>NET DEĞİŞİM (Piyasa Fiyatı ve Kur Hareketlerinden Arındırılmış)</b>													
Hisse Senetleri	112,3	159,5	-304,4	205,7	74,7	110,5	8,7	-116,5	70,7	182,6	98,9	-513,6	217,4
DİBS	742,8	-45,0	253,7	35,5	110,7	-286,8	226,2	102,3	-55,0	87,4	79,2	-532,6	-22,9
<i>Bilgi için: Repo</i>	-6,4	27,6	-86,3	-0,1	-0,1	1,9	0,0	0,2	-0,1	-0,1	0,6	-1,0	0,2
Şirket Borçlanma Senetleri <sup>(1)</sup>	23,1	11,2	-3,3	14,4	0,8	0,3	20,0	66,6	-18,3	4,7	-89,1	-6,3	-28,3

(1) Şirketler; kamu ve özel sektöre ait bankalar, diğer finansal kuruluşlar ile finansal olmayan kuruluşları içermektedir. Net değişimi fiyat ve kur hareketlerinden arındırılmamıştır.

Yurtdışında Yerleşik Kişilerin Portföyündeki Hisse Senedi ve İç Borçlanma Senetleri (Milyon ABD Doları)



Tablo - 2. Devlet İç Borçlanma Senetleri, Elinde Tutarlara Göre (Milyon TL)

İçindekiler

(Nominal Değer)	26.01.2018	19.01.2018	12.01.2018	05.01.2018	29.12.2017	22.12.2017	15.12.2017	08.12.2017	01.12.2017	24.11.2017	17.11.2017	10.11.2017	03.11.2017
<b>TOPLAM</b>	<b>542.795,5</b>	<b>540.821,8</b>	<b>539.946,4</b>	<b>538.231,1</b>	<b>538.350,3</b>	<b>538.552,6</b>	<b>538.499,9</b>	<b>537.369,8</b>	<b>537.450,9</b>	<b>537.471,0</b>	<b>536.868,4</b>	<b>533.678,8</b>	<b>533.730,3</b>
<b>YURTİÇİ ELİNDE TUTANLAR</b>	<b>421.124,4</b>	<b>421.801,3</b>	<b>420.727,8</b>	<b>419.939,2</b>	<b>420.200,7</b>	<b>420.817,7</b>	<b>419.460,4</b>	<b>419.061,2</b>	<b>419.628,9</b>	<b>419.583,0</b>	<b>419.392,5</b>	<b>416.508,9</b>	<b>414.509,3</b>
<b>BANKALAR</b>	<b>231.877,7</b>	<b>233.096,1</b>	<b>233.202,9</b>	<b>232.816,6</b>	<b>232.989,5</b>	<b>233.721,2</b>	<b>232.866,0</b>	<b>232.581,9</b>	<b>233.294,3</b>	<b>232.901,5</b>	<b>233.217,3</b>	<b>231.034,7</b>	<b>229.324,5</b>
TCMB	15.556,0	15.406,0	15.256,0	15.106,0	14.956,0	14.956,0	14.956,0	14.956,0	14.956,0	14.956,0	14.956,0	14.956,0	14.956,0
<b>BANKA DIŞI KESİM</b>	<b>173.690,7</b>	<b>173.299,2</b>	<b>172.268,9</b>	<b>172.016,6</b>	<b>172.255,3</b>	<b>172.140,4</b>	<b>171.638,5</b>	<b>171.523,3</b>	<b>171.378,6</b>	<b>171.725,5</b>	<b>171.219,2</b>	<b>170.518,2</b>	<b>170.228,8</b>
Yatırım Fonları	34.507,8	34.375,8	34.037,0	34.096,3	34.414,0	34.273,7	34.013,3	34.364,9	34.359,6	34.706,7	34.670,1	34.512,1	34.309,5
Diğer Finansal Kuruluşlar	134.583,3	134.331,6	133.624,3	133.312,2	133.180,2	133.124,1	133.117,3	132.443,5	132.328,0	132.403,1	131.900,6	131.365,9	131.334,4
Aracı Kurumlar	242,8	244,0	248,0	252,9	258,1	258,1	230,6	276,1	271,2	257,7	266,0	256,0	246,0
Finansal Olmayan Kuruluşlar	1.070,4	1.053,4	1.063,3	1.059,4	1.113,1	1.090,4	995,0	1.014,5	1.011,1	987,8	987,5	1.004,1	984,7
Gerçek Kişiler	3.279,5	3.287,6	3.289,5	3.284,3	3.282,7	3.283,9	3.272,9	3.406,0	3.396,7	3.362,0	3.386,8	3.368,2	3.344,6
Diğer	6,8	6,8	6,8	11,4	7,1	12,4	9,4	18,2	12,1	8,2	8,2	11,9	9,7
<b>YURTDIŞI ELİNDE TUTANLAR</b>	<b>121.671,1</b>	<b>119.020,6</b>	<b>119.218,6</b>	<b>118.291,9</b>	<b>118.149,6</b>	<b>117.735,0</b>	<b>119.039,4</b>	<b>118.308,6</b>	<b>117.822,0</b>	<b>117.888,0</b>	<b>117.475,9</b>	<b>117.169,9</b>	<b>119.221,1</b>
<b>BANKALAR</b>	<b>69.947,9</b>	<b>67.754,5</b>	<b>68.161,5</b>	<b>67.045,4</b>	<b>66.835,3</b>	<b>66.353,5</b>	<b>66.877,4</b>	<b>66.668,5</b>	<b>66.042,2</b>	<b>66.207,5</b>	<b>65.757,3</b>	<b>64.865,6</b>	<b>65.559,1</b>
Yabancı Bankalar	64.249,0	62.076,6	62.538,6	61.747,5	61.592,4	61.443,4	61.784,5	61.581,6	60.955,3	61.120,6	60.670,4	59.778,7	60.472,2
Yurtiçi Bankaların Yurtdışı Şubeleri	5.698,9	5.677,9	5.622,9	5.297,9	5.242,9	4.910,1	5.092,9	5.086,9	5.086,9	5.086,9	5.086,9	5.086,9	5.086,9
<b>BANKA DIŞI KESİM</b>	<b>51.723,2</b>	<b>51.266,0</b>	<b>51.057,1</b>	<b>51.246,5</b>	<b>51.314,3</b>	<b>51.381,5</b>	<b>52.162,1</b>	<b>51.640,1</b>	<b>51.779,9</b>	<b>51.680,4</b>	<b>51.718,7</b>	<b>52.304,3</b>	<b>53.662,0</b>
Diğer Finansal Kuruluşlar	51.539,7	51.080,9	50.877,0	51.068,8	51.140,1	51.204,7	51.985,6	51.443,7	51.584,5	51.486,5	51.524,1	52.110,4	53.467,2
Finansal Olmayan Kuruluşlar	40,7	40,4	40,7	40,7	40,7	40,7	40,7	58,6	58,5	58,3	58,3	58,3	58,1
Gerçek Kişiler	142,8	144,7	139,4	137,0	133,5	136,2	135,8	137,8	136,8	135,6	136,3	135,7	136,7
<b>HAZİNE'NİN DİBS STOKU</b>	<b>542.722,4</b>	<b>540.732,6</b>	<b>539.858,8</b>	<b>538.154,4</b>	<b>538.279,4</b>	<b>538.360,4</b>	<b>538.451,4</b>	<b>537.294,2</b>	<b>537.386,2</b>	<b>537.441,2</b>	<b>536.830,1</b>	<b>533.628,6</b>	<b>533.693,6</b>
<b>(Piyasa Değeri)</b>	<b>26.01.2018</b>	<b>19.01.2018</b>	<b>12.01.2018</b>	<b>05.01.2018</b>	<b>29.12.2017</b>	<b>22.12.2017</b>	<b>15.12.2017</b>	<b>08.12.2017</b>	<b>01.12.2017</b>	<b>24.11.2017</b>	<b>17.11.2017</b>	<b>10.11.2017</b>	<b>03.11.2017</b>
<b>TOPLAM</b>	<b>583.573,4</b>	<b>578.308,8</b>	<b>579.578,6</b>	<b>576.956,4</b>	<b>574.211,7</b>	<b>571.356,6</b>	<b>570.546,1</b>	<b>567.779,2</b>	<b>561.736,1</b>	<b>558.075,7</b>	<b>562.167,8</b>	<b>561.251,6</b>	<b>564.600,2</b>
<b>YURTİÇİ ELİNDE TUTANLAR</b>	<b>460.946,9</b>	<b>459.468,6</b>	<b>459.524,8</b>	<b>457.748,5</b>	<b>456.311,4</b>	<b>454.807,7</b>	<b>452.989,2</b>	<b>451.237,3</b>	<b>447.412,0</b>	<b>444.676,9</b>	<b>447.466,7</b>	<b>446.417,0</b>	<b>446.374,8</b>
<b>BANKALAR</b>	<b>264.694,5</b>	<b>264.974,2</b>	<b>265.477,3</b>	<b>264.261,6</b>	<b>263.677,3</b>	<b>263.236,3</b>	<b>261.962,9</b>	<b>260.887,4</b>	<b>259.202,0</b>	<b>257.367,7</b>	<b>259.097,7</b>	<b>257.781,7</b>	<b>256.856,2</b>
TCMB	15.063,5	14.824,9	14.768,5	14.732,3	14.480,6	14.442,1	14.514,5	14.472,6	14.341,9	14.276,6	14.325,0	14.403,2	14.505,7
<b>BANKA DIŞI KESİM</b>	<b>181.188,9</b>	<b>179.669,5</b>	<b>179.279,0</b>	<b>178.754,6</b>	<b>178.153,4</b>	<b>177.129,3</b>	<b>176.511,9</b>	<b>175.877,3</b>	<b>173.868,1</b>	<b>173.032,6</b>	<b>174.044,0</b>	<b>174.232,1</b>	<b>175.012,9</b>
Yatırım Fonları	33.905,4	33.494,0	33.320,0	33.446,3	33.455,9	33.185,8	33.037,3	33.287,5	32.880,2	32.959,1	33.240,9	33.264,9	33.358,3
Diğer Finansal Kuruluşlar	144.527,5	143.459,3	143.235,9	142.678,8	141.950,5	141.150,5	140.907,4	139.818,4	138.245,9	137.421,7	138.114,2	138.285,7	139.032,3
Aracı Kurumlar	241,1	241,7	245,3	243,5	256,0	337,7	227,8	272,1	267,0	253,0	260,2	250,4	242,6
Finansal Olmayan Kuruluşlar	1.149,9	1.123,4	1.139,5	1.137,8	1.183,9	1.151,2	1.059,5	1.075,5	1.060,8	1.030,0	1.039,1	1.058,6	1.043,6
Gerçek Kişiler	1.358,3	1.344,4	1.331,7	1.236,9	1.300,2	1.288,6	1.270,7	1.406,2	1.402,4	1.361,0	1.381,6	1.360,6	1.325,3
Diğer	6,7	6,7	6,7	11,2	6,9	15,5	9,2	17,6	11,8	7,9	8,1	11,9	10,8
<b>YURTDIŞI ELİNDE TUTANLAR</b>	<b>122.626,5</b>	<b>118.840,2</b>	<b>120.053,8</b>	<b>119.207,9</b>	<b>117.900,3</b>	<b>116.548,9</b>	<b>117.556,8</b>	<b>116.541,9</b>	<b>114.324,1</b>	<b>113.398,77</b>	<b>114.701,2</b>	<b>114.834,7</b>	<b>118.225,4</b>
<b>BANKALAR</b>	<b>71.655,8</b>	<b>68.959,3</b>	<b>69.932,2</b>	<b>68.834,3</b>	<b>68.005,6</b>	<b>67.015,4</b>	<b>67.282,6</b>	<b>66.936,9</b>	<b>65.378,6</b>	<b>65.069,6</b>	<b>65.496,9</b>	<b>64.813,2</b>	<b>66.111,6</b>
Yabancı Bankalar	64.437,3	61.779,3	62.828,5	62.082,3	61.321,6	60.700,2	60.794,6	60.485,3	58.957,8	58.666,0	59.106,1	58.441,2	59.740,8
Yurtiçi Bankaların Yurtdışı Şubeleri	7.218,5	7.180,0	7.103,7	6.752,0	6.683,9	6.315,1	6.488,0	6.451,7	6.420,8	6.403,6	6.390,7	6.372,0	6.370,7
<b>BANKA DIŞI KESİM</b>	<b>50.970,7</b>	<b>49.880,9</b>	<b>50.121,6</b>	<b>50.373,6</b>	<b>49.894,7</b>	<b>49.533,6</b>	<b>50.274,2</b>	<b>49.605,0</b>	<b>48.945,5</b>	<b>48.329,2</b>	<b>49.204,3</b>	<b>50.021,5</b>	<b>52.113,8</b>
Diğer Finansal Kuruluşlar	50.838,1	49.748,4	49.991,8	50.248,0	49.771,8	49.408,8	50.149,8	49.461,0	48.804,0	48.190,0	49.063,2	49.879,8	51.970,4
Finansal Olmayan Kuruluşlar	39,1	38,4	38,9	39,0	38,6	38,2	38,2	55,6	54,7	54,1	54,8	55,9	56,4
Gerçek Kişiler	93,4	94,2	90,8	86,6	84,4	86,6	86,2	88,3	86,8	85,1	86,3	85,7	87,0
<b>HAZİNE'NİN DİBS STOKU</b>	<b>583.495,6</b>	<b>578.220,3</b>	<b>579.489,6</b>	<b>576.873,5</b>	<b>574.135,1</b>	<b>571.145,4</b>	<b>570.495,8</b>	<b>567.699,1</b>	<b>561.669,0</b>	<b>558.045,9</b>	<b>562.131,8</b>	<b>561.200,1</b>	<b>564.560,7</b>

Tablo - 3. Devlet İç Borçlanma Senetleri, Elinde Tutanlara Göre (Milyon ABD Doları)

(Nominal Değer)	26.01.2018	19.01.2018	12.01.2018	05.01.2018	29.12.2017	22.12.2017	15.12.2017	08.12.2017	01.12.2017	24.11.2017	17.11.2017	10.11.2017	03.11.2017
<b>TOPLAM</b>	<b>145.051,0</b>	<b>142.445,2</b>	<b>142.394,7</b>	<b>143.146,6</b>	<b>141.284,5</b>	<b>140.897,5</b>	<b>140.516,1</b>	<b>139.186,1</b>	<b>136.443,5</b>	<b>137.214,9</b>	<b>138.783,1</b>	<b>138.492,0</b>	<b>140.189,7</b>
<b>YURTDIŞI ELİNDE TUTANLAR</b>	<b>112.536,9</b>	<b>111.096,8</b>	<b>110.954,3</b>	<b>111.686,0</b>	<b>110.277,3</b>	<b>110.095,4</b>	<b>109.454,0</b>	<b>108.542,6</b>	<b>106.531,8</b>	<b>107.118,5</b>	<b>108.415,0</b>	<b>108.085,9</b>	<b>108.875,1</b>
<b>BANKALAR</b>	<b>61.964,6</b>	<b>61.394,4</b>	<b>61.500,3</b>	<b>61.919,3</b>	<b>61.145,7</b>	<b>61.146,7</b>	<b>60.764,0</b>	<b>60.241,9</b>	<b>59.226,8</b>	<b>59.459,2</b>	<b>60.287,8</b>	<b>59.954,5</b>	<b>60.234,4</b>
<b>TCMB</b>	<b>4.157,0</b>	<b>4.057,7</b>	<b>4.023,3</b>	<b>4.017,6</b>	<b>3.925,0</b>	<b>3.912,8</b>	<b>3.902,6</b>	<b>3.873,8</b>	<b>3.796,9</b>	<b>3.818,2</b>	<b>3.866,2</b>	<b>3.881,1</b>	<b>3.928,3</b>
<b>BANKA DIŞI KESİM</b>	<b>46.415,3</b>	<b>45.644,7</b>	<b>45.430,8</b>	<b>45.749,1</b>	<b>45.206,6</b>	<b>45.035,8</b>	<b>44.787,3</b>	<b>44.426,9</b>	<b>43.508,1</b>	<b>43.841,1</b>	<b>44.261,0</b>	<b>44.250,2</b>	<b>44.712,3</b>
Yatırım Fonları	9.221,5	9.054,1	8.976,2	9.068,2	9.031,6	8.966,8	8.875,4	8.901,0	8.722,9	8.860,5	8.962,4	8.956,0	9.011,7
Diğer Finansal Kuruluşlar	35.964,6	35.381,1	35.239,4	35.455,4	34.951,8	34.828,3	34.735,6	34.304,7	33.594,3	33.802,2	34.096,9	34.090,0	34.496,3
Aracı Kurumlar	64,9	64,3	65,4	67,3	67,7	93,1	60,2	71,5	68,8	65,8	68,8	66,4	64,6
Finansal Olmayan Kuruluşlar	286,1	277,4	280,4	281,8	292,1	285,3	259,6	262,8	256,7	252,2	255,3	260,6	258,6
Gerçek Kişiler	876,4	865,9	867,5	873,5	861,5	859,1	854,0	882,2	862,3	858,3	875,5	874,1	878,5
Diğer	1,8	1,8	1,8	3,0	1,9	3,2	2,4	4,7	3,1	2,1	2,1	3,1	2,5
<b>YURTDIŞI ELİNDE TUTANLAR</b>	<b>32.514,1</b>	<b>31.348,4</b>	<b>31.440,3</b>	<b>31.460,6</b>	<b>31.007,1</b>	<b>30.802,1</b>	<b>31.062,1</b>	<b>30.643,5</b>	<b>29.911,7</b>	<b>30.096,5</b>	<b>30.368,1</b>	<b>30.406,1</b>	<b>31.314,6</b>
<b>BANKALAR</b>	<b>18.692,1</b>	<b>17.845,6</b>	<b>17.975,6</b>	<b>17.831,2</b>	<b>17.540,2</b>	<b>17.359,6</b>	<b>17.451,0</b>	<b>17.268,1</b>	<b>16.766,2</b>	<b>16.998,6</b>	<b>16.832,9</b>	<b>16.832,9</b>	<b>17.219,8</b>
Yabancı Bankalar	17.169,2	16.350,2	16.492,7	16.422,2	16.164,3	16.075,0	16.122,0	15.950,5	15.474,8	15.603,9	15.683,6	15.512,8	15.883,6
Yurtiçi Bankaların Yurtdışı Şubeleri	1.522,9	1.495,5	1.482,9	1.409,0	1.375,9	1.284,6	1.328,9	1.317,6	1.291,4	1.298,7	1.315,0	1.320,1	1.336,1
<b>BANKA DIŞI KESİM</b>	<b>13.822,0</b>	<b>13.502,8</b>	<b>13.464,8</b>	<b>13.629,4</b>	<b>13.466,9</b>	<b>13.442,6</b>	<b>13.611,2</b>	<b>13.375,5</b>	<b>13.145,4</b>	<b>13.193,9</b>	<b>13.369,5</b>	<b>13.573,2</b>	<b>14.094,9</b>
Diğer Finansal Kuruluşlar	13.772,9	13.454,0	13.417,3	13.582,1	13.421,2	13.396,3	13.611,2	13.324,6	13.095,8	13.144,4	13.319,2	13.522,9	14.043,7
Finansal Olmayan Kuruluşlar	10,9	10,6	10,7	10,8	10,7	10,6	10,6	15,2	14,8	14,9	15,1	15,1	15,3
Gerçek Kişiler	38,2	38,1	36,8	36,4	35,0	35,6	35,4	35,7	34,7	34,6	35,2	35,2	35,9
<b>HAZİNE'NİN DİBS STOKU</b>	<b>145.031,5</b>	<b>142.421,7</b>	<b>142.371,6</b>	<b>143.126,2</b>	<b>141.265,8</b>	<b>140.847,2</b>	<b>140.503,5</b>	<b>139.166,6</b>	<b>136.427,1</b>	<b>137.207,4</b>	<b>138.773,2</b>	<b>138.478,9</b>	<b>140.180,1</b>
<b>(Piyasa Değeri)</b>	<b>26.01.2018</b>	<b>19.01.2018</b>	<b>12.01.2018</b>	<b>05.01.2018</b>	<b>29.12.2017</b>	<b>22.12.2017</b>	<b>15.12.2017</b>	<b>08.12.2017</b>	<b>01.12.2017</b>	<b>24.11.2017</b>	<b>17.11.2017</b>	<b>10.11.2017</b>	<b>03.11.2017</b>
<b>TOPLAM</b>	<b>155.948,1</b>	<b>152.318,8</b>	<b>152.846,5</b>	<b>153.445,8</b>	<b>150.695,9</b>	<b>149.479,8</b>	<b>148.878,2</b>	<b>147.062,6</b>	<b>142.608,8</b>	<b>142.475,3</b>	<b>145.323,1</b>	<b>145.647,2</b>	<b>148.298,0</b>
<b>YURTDIŞI ELİNDE TUTANLAR</b>	<b>123.178,7</b>	<b>121.017,9</b>	<b>121.185,9</b>	<b>121.741,6</b>	<b>119.754,2</b>	<b>118.988,0</b>	<b>118.203,0</b>	<b>116.876,6</b>	<b>113.585,2</b>	<b>113.524,9</b>	<b>115.672,3</b>	<b>115.847,1</b>	<b>117.244,9</b>
<b>BANKALAR</b>	<b>70.734,2</b>	<b>69.790,7</b>	<b>70.011,7</b>	<b>70.282,3</b>	<b>69.199,4</b>	<b>68.868,6</b>	<b>68.356,6</b>	<b>67.573,4</b>	<b>65.804,0</b>	<b>65.705,3</b>	<b>66.978,0</b>	<b>66.895,5</b>	<b>67.465,9</b>
<b>TCMB</b>	<b>4.025,4</b>	<b>3.904,7</b>	<b>3.894,7</b>	<b>3.918,2</b>	<b>3.800,3</b>	<b>3.778,4</b>	<b>3.787,4</b>	<b>3.748,6</b>	<b>3.641,0</b>	<b>3.644,8</b>	<b>3.703,1</b>	<b>3.737,7</b>	<b>3.810,1</b>
<b>BANKA DIŞI KESİM</b>	<b>48.419,0</b>	<b>47.322,5</b>	<b>47.279,5</b>	<b>47.541,1</b>	<b>46.754,5</b>	<b>46.341,0</b>	<b>46.059,0</b>	<b>45.554,6</b>	<b>44.140,2</b>	<b>44.174,8</b>	<b>44.991,2</b>	<b>45.214,0</b>	<b>45.968,9</b>
Yatırım Fonları	9.060,5	8.821,9	8.787,1	8.895,3	8.780,1	8.682,2	8.620,7	8.621,9	8.347,3	8.414,4	8.592,9	8.632,4	8.761,9
Diğer Finansal Kuruluşlar	38.622,0	37.785,3	37.774,2	37.946,5	37.253,4	36.928,2	36.768,4	36.214,9	35.096,7	35.083,4	35.703,2	35.885,7	36.518,3
Aracı Kurumlar	64,4	63,7	64,7	64,8	67,2	88,3	59,4	70,5	67,8	64,6	67,3	65,0	63,7
Finansal Olmayan Kuruluşlar	307,3	295,9	300,5	302,6	310,7	301,2	276,5	278,6	269,3	263,0	268,6	274,7	274,1
Gerçek Kişiler	363,0	354,1	351,2	329,0	341,2	337,1	331,6	364,2	356,0	347,4	357,1	353,1	348,1
Diğer	1,8	1,8	1,8	3,0	1,8	4,0	2,4	4,6	3,0	2,0	2,1	3,1	2,8
<b>YURTDIŞI ELİNDE TUTANLAR</b>	<b>32.769,4</b>	<b>31.300,9</b>	<b>31.660,6</b>	<b>31.704,2</b>	<b>30.941,7</b>	<b>30.491,8</b>	<b>30.675,3</b>	<b>30.186,0</b>	<b>29.023,6</b>	<b>28.950,41</b>	<b>29.650,8</b>	<b>29.800,1</b>	<b>31.053,1</b>
<b>BANKALAR</b>	<b>19.148,6</b>	<b>18.163,0</b>	<b>18.442,5</b>	<b>18.307,0</b>	<b>17.847,4</b>	<b>17.532,7</b>	<b>17.556,7</b>	<b>17.337,6</b>	<b>16.597,8</b>	<b>16.612,1</b>	<b>16.931,3</b>	<b>16.819,3</b>	<b>17.364,9</b>
Yabancı Bankalar	17.219,6	16.271,8	16.569,1	16.511,2	16.093,2	15.880,6	15.863,7	15.666,5	14.967,7	14.977,3	15.279,2	15.165,7	15.691,5
Yurtiçi Bankaların Yurtdışı Şubeleri	1.929,0	1.891,1	1.873,4	1.795,8	1.754,1	1.652,2	1.693,0	1.671,1	1.630,1	1.634,8	1.652,0	1.653,6	1.673,3
<b>BANKA DIŞI KESİM</b>	<b>13.620,9</b>	<b>13.138,0</b>	<b>13.218,1</b>	<b>13.397,2</b>	<b>13.094,3</b>	<b>12.959,1</b>	<b>13.118,5</b>	<b>12.848,4</b>	<b>12.425,9</b>	<b>12.338,3</b>	<b>12.719,5</b>	<b>12.980,8</b>	<b>13.688,2</b>
Diğer Finansal Kuruluşlar	13.585,5	13.103,1	13.183,8	13.363,8	13.062,1	12.926,4	13.086,1	12.811,1	12.390,0	12.302,8	12.683,1	12.944,0	13.650,6
Finansal Olmayan Kuruluşlar	10,4	10,1	10,3	10,4	10,1	10,0	10,0	14,4	13,9	13,8	14,2	14,5	14,8
Gerçek Kişiler	25,0	24,8	24,0	23,0	22,1	22,7	22,5	22,9	22,0	21,7	22,3	22,2	22,9
<b>HAZİNE'NİN DİBS STOKU</b>	<b>155.927,3</b>	<b>152.295,5</b>	<b>152.823,0</b>	<b>153.423,8</b>	<b>150.675,8</b>	<b>149.424,5</b>	<b>148.865,1</b>	<b>147.041,8</b>	<b>142.591,8</b>	<b>142.467,7</b>	<b>145.313,8</b>	<b>145.633,9</b>	<b>148.287,6</b>

Tablo - 4. Devlet İç Borçlanma Senetlerinin Vade Dağılımı (Milyon TL)

(26.01.2018 Tarihi İtibarıyla)

**A-KALAN VADEYE GÖRE (Piyasa Değeri)**

	0-3 Ay	4-6 Ay	7-9 Ay	10-12 Ay	1 Yıla Kadar Toplam	13-18 Ay	19-24 Ay	2 Yıla Kadar Toplam	24 Aydan Fazla	TOPLAM
<b>YURTIÇİ ELİNDE TUTANLAR</b>	<b>12.990,6</b>	<b>20.944,5</b>	<b>5.406,7</b>	<b>14.051,4</b>	<b>53.393,3</b>	<b>42.531,3</b>	<b>11.636,2</b>	<b>54.167,5</b>	<b>353.386,2</b>	<b>460.946,9</b>
<b>BANKALAR</b>	<b>5.800,1</b>	<b>11.073,0</b>	<b>2.192,0</b>	<b>5.217,4</b>	<b>24.282,4</b>	<b>24.080,8</b>	<b>6.248,8</b>	<b>30.329,6</b>	<b>210.082,5</b>	<b>264.694,5</b>
TCMB	1.819,0	1.925,9	0,0	2.027,1	5.772,1	2.561,6	1.304,1	3.865,7	5.425,7	15.063,5
<b>BANKA DIŞI KESİM</b>	<b>5.371,5</b>	<b>7.945,6</b>	<b>3.214,8</b>	<b>6.806,9</b>	<b>23.338,8</b>	<b>15.888,8</b>	<b>4.083,3</b>	<b>19.972,1</b>	<b>137.878,0</b>	<b>181.188,9</b>
Yatırım Fonları	2.047,3	2.801,7	968,6	2.041,4	7.858,9	4.464,1	899,0	5.363,2	20.683,3	33.905,4
Diğer Finansal Kuruluşlar	2.810,2	4.961,3	1.884,6	4.701,4	14.357,5	11.289,3	2.625,9	13.915,1	116.254,9	144.527,5
Aracı Kurumlar	81,9	52,6	67,2	3,0	204,6	18,0	5,9	23,9	12,6	241,1
Finansal Olmayan Kuruluşlar	106,0	84,0	12,2	43,7	246,0	100,0	102,6	202,6	701,3	1.149,9
Gerçek Kişiler	323,6	45,7	280,4	16,4	666,1	16,4	449,9	466,4	225,8	1.358,3
Diğer	2,6	0,3	1,8	1,0	5,7	1,0	0,0	1,0	0,0	6,7
<b>YURTDIŞI ELİNDE TUTANLAR</b>	<b>4.171,1</b>	<b>4.492,9</b>	<b>512,8</b>	<b>2.105,9</b>	<b>11.282,8</b>	<b>8.233,8</b>	<b>4.290,0</b>	<b>12.523,8</b>	<b>98.819,9</b>	<b>122.626,5</b>
<b>BANKALAR</b>	<b>3.031,1</b>	<b>3.596,9</b>	<b>481,3</b>	<b>1.193,6</b>	<b>8.302,8</b>	<b>3.399,0</b>	<b>2.565,8</b>	<b>5.964,8</b>	<b>57.388,2</b>	<b>71.655,8</b>
Yabancı Bankalar	2.324,3	3.299,6	481,2	1.193,6	7.298,6	3.399,0	2.565,8	5.964,8	51.173,9	64.437,3
Yurtiçi Bankaların Yurtdışı Şubeleri	706,7	297,4	0,1	0,0	1.004,2	0,0	0,0	0,0	6.214,3	7.218,5
<b>BANKA DIŞI KESİM</b>	<b>1.140,1</b>	<b>896,0</b>	<b>31,5</b>	<b>912,3</b>	<b>2.979,9</b>	<b>4.834,8</b>	<b>1.724,2</b>	<b>6.559,0</b>	<b>41.431,7</b>	<b>50.970,7</b>
Diğer Finansal Kuruluşlar	1.125,9	892,7	10,5	908,7	2.937,8	4.831,6	1.687,5	6.519,1	41.381,2	50.838,1
Finansal Olmayan Kuruluşlar	2,0	0,5	0,0	3,3	5,8	2,5	0,0	2,5	30,8	39,1
Gerçek Kişiler	12,2	2,8	21,0	0,4	36,4	0,7	36,7	37,4	19,7	93,4
<b>TOPLAM</b>	<b>17.161,7</b>	<b>25.437,5</b>	<b>5.919,5</b>	<b>16.157,3</b>	<b>64.676,0</b>	<b>50.765,1</b>	<b>15.926,2</b>	<b>66.691,2</b>	<b>452.206,1</b>	<b>583.573,4</b>

**B- ORJİNAL VADEYE GÖRE (Piyasa Değeri)**

	2018	2019	2020	2021	2022	2023	2024	2025	2026	2027	2028	TOPLAM
<b>YURTIÇİ ELİNDE TUTANLAR</b>	<b>52.485,5</b>	<b>47.518,9</b>	<b>69.105,9</b>	<b>59.785,5</b>	<b>75.079,2</b>	<b>51.206,3</b>	<b>38.189,2</b>	<b>17.944,7</b>	<b>24.582,4</b>	<b>23.559,3</b>	<b>1.489,9</b>	<b>460.946,9</b>
<b>BANKALAR</b>	<b>24.070,3</b>	<b>26.110,0</b>	<b>35.331,8</b>	<b>39.086,1</b>	<b>42.217,4</b>	<b>35.096,4</b>	<b>24.771,2</b>	<b>9.067,2</b>	<b>14.539,7</b>	<b>13.177,5</b>	<b>1.227,0</b>	<b>264.694,5</b>
TCMB	5.772,1	2.561,6	4.510,7	0,0	572,7	722,6	643,1	128,5	0,0	152,2	0,0	15.063,5
<b>BANKA DIŞI KESİM</b>	<b>22.643,1</b>	<b>18.847,2</b>	<b>29.263,4</b>	<b>20.699,4</b>	<b>32.289,2</b>	<b>15.387,4</b>	<b>12.775,0</b>	<b>8.749,0</b>	<b>10.042,8</b>	<b>10.229,6</b>	<b>262,8</b>	<b>181.188,9</b>
Yatırım Fonları	7.779,0	5.075,5	3.299,9	4.279,0	4.042,8	1.681,4	1.364,4	997,0	2.247,5	3.138,9	0,0	33.905,4
Diğer Finansal Kuruluşlar	13.749,7	13.222,4	25.587,1	16.335,7	28.116,1	13.625,3	11.327,9	7.669,1	7.681,5	6.950,4	262,3	144.527,5
Aracı Kurumlar	204,6	22,5	3,0	3,8	4,1	1,5	0,1	0,1	1,2	0,2	0,0	241,1
Finansal Olmayan Kuruluşlar	245,8	119,3	236,3	60,9	72,3	34,7	69,1	76,1	102,3	133,2	0,0	1.149,9
Gerçek Kişiler	658,4	406,6	137,1	20,0	53,9	44,5	13,5	6,6	10,3	7,0	0,5	1.358,3
Diğer	5,7	1,0	0,0	0,0	0,0	0,0	0,0	0,0	0,0	0,0	0,0	6,7
<b>YURTDIŞI ELİNDE TUTANLAR</b>	<b>11.282,1</b>	<b>8.846,2</b>	<b>13.944,0</b>	<b>14.851,0</b>	<b>23.892,0</b>	<b>12.835,6</b>	<b>6.682,6</b>	<b>5.548,9</b>	<b>10.359,5</b>	<b>14.384,72</b>	<b>0,0</b>	<b>122.626,5</b>
<b>BANKALAR</b>	<b>8.302,4</b>	<b>4.002,2</b>	<b>9.603,2</b>	<b>8.083,7</b>	<b>13.282,5</b>	<b>7.723,8</b>	<b>3.532,3</b>	<b>3.468,9</b>	<b>5.844,5</b>	<b>7.812,6</b>	<b>0,0</b>	<b>71.655,8</b>
Yabancı Bankalar	7.298,2	4.002,2	7.657,4	7.576,2	11.771,4	5.658,7	3.532,3	3.468,9	5.844,5	7.627,6	0,0	64.437,3
Yurtiçi Bankaların Yurtdışı Şubeleri	1.004,2	0,0	1.945,7	507,5	1.511,1	2.065,1	0,0	0,0	0,0	185,0	0,0	7.218,5
<b>BANKA DIŞI KESİM</b>	<b>2.979,7</b>	<b>4.844,0</b>	<b>4.340,8</b>	<b>6.767,4</b>	<b>10.609,5</b>	<b>5.111,8</b>	<b>3.150,3</b>	<b>2.080,0</b>	<b>4.515,0</b>	<b>6.572,2</b>	<b>0,0</b>	<b>50.970,7</b>
Diğer Finansal Kuruluşlar	2.937,8	4.831,6	4.310,0	6.763,7	10.602,3	5.100,1	3.144,6	2.075,9	4.512,3	6.559,9	0,0	50.838,1
Finansal Olmayan Kuruluşlar	5,8	2,5	1,4	3,3	6,2	3,0	5,4	0,9	1,1	9,5	0,0	39,1
Gerçek Kişiler	36,1	9,8	29,4	0,4	1,0	8,7	0,3	3,3	1,7	2,7	0,0	93,4
<b>TOPLAM</b>	<b>63.767,5</b>	<b>56.365,1</b>	<b>83.049,8</b>	<b>74.636,6</b>	<b>98.971,2</b>	<b>64.041,9</b>	<b>44.871,8</b>	<b>23.493,6</b>	<b>34.941,9</b>	<b>37.944,1</b>	<b>1.489,9</b>	<b>583.573,4</b>

Tablo - 5. Devlet İç Borçlanma Senetlerinin Vade Dağılımı (Milyon ABD Doları)

(26.01.2018 Tarihi İtibarıyla)

## A-KALAN VADEYE GÖRE (Piyasa Değeri)

	0-3 Ay	4-6 Ay	7-9 Ay	10-12 Ay	1 Yıla Kadar Toplam	13-18 Ay	19-24 Ay	2 Yıla Kadar Toplam	24 Aydan Fazla	TOPLAM
<b>YURTİÇİ ELİNDE TUTANLAR</b>	<b>3.471,5</b>	<b>5.597,0</b>	<b>1.444,8</b>	<b>3.755,0</b>	<b>14.268,3</b>	<b>11.365,6</b>	<b>3.109,5</b>	<b>14.475,2</b>	<b>94.435,3</b>	<b>123.178,7</b>
<b>BANKALAR</b>	<b>1.550,0</b>	<b>2.959,0</b>	<b>585,8</b>	<b>1.394,2</b>	<b>6.489,0</b>	<b>6.435,1</b>	<b>1.669,9</b>	<b>8.105,0</b>	<b>56.140,3</b>	<b>70.734,2</b>
TCMB	486,1	514,7	0,0	541,7	1.542,5	684,5	348,5	1.033,0	1.449,9	4.025,4
<b>BANKA DIŞI KESİM</b>	<b>1.435,4</b>	<b>2.123,3</b>	<b>859,1</b>	<b>1.819,0</b>	<b>6.236,8</b>	<b>4.246,0</b>	<b>1.091,2</b>	<b>5.337,1</b>	<b>36.845,1</b>	<b>48.419,0</b>
Yatırım Fonları	547,1	748,7	258,8	545,5	2.100,1	1.192,9	240,2	1.433,2	5.527,2	9.060,5
Diğer Finansal Kuruluşlar	751,0	1.325,8	503,6	1.256,4	3.836,7	3.016,8	701,7	3.718,5	31.066,7	38.622,0
Araç Kurumlar	21,9	14,1	17,9	0,8	54,7	4,8	1,6	6,4	3,4	64,4
Finansal Olmayan Kuruluşlar	28,3	22,5	3,3	11,7	65,7	26,7	27,4	54,1	187,4	307,3
Gerçek Kişiler	86,5	12,2	74,9	4,4	178,0	4,4	120,2	124,6	60,3	363,0
Diğer	0,7	0,1	0,5	0,3	1,5	0,3	0,0	0,3	0,0	1,8
<b>YURTDIŞI ELİNDE TUTANLAR</b>	<b>1.114,7</b>	<b>1.200,6</b>	<b>137,0</b>	<b>562,8</b>	<b>3.015,1</b>	<b>2.200,3</b>	<b>1.146,4</b>	<b>3.346,7</b>	<b>26.407,6</b>	<b>32.769,4</b>
<b>BANKALAR</b>	<b>810,0</b>	<b>961,2</b>	<b>128,6</b>	<b>319,0</b>	<b>2.218,8</b>	<b>908,3</b>	<b>685,7</b>	<b>1.594,0</b>	<b>15.335,8</b>	<b>19.148,6</b>
Yabancı Bankalar	621,1	881,7	128,6	319,0	1.950,4	908,3	685,7	1.594,0	13.675,2	17.219,6
Yurtiçi Bankaların Yurtdışı Şubeleri	188,9	79,5	0,0	0,0	268,3	0,0	0,0	0,0	1.660,6	1.929,0
<b>BANKA DIŞI KESİM</b>	<b>304,7</b>	<b>239,4</b>	<b>8,4</b>	<b>243,8</b>	<b>796,3</b>	<b>1.292,0</b>	<b>460,8</b>	<b>1.752,8</b>	<b>11.071,8</b>	<b>13.620,9</b>
Diğer Finansal Kuruluşlar	300,9	238,6	2,8	242,8	785,1	1.291,1	451,0	1.742,1	11.058,3	13.585,5
Finansal Olmayan Kuruluşlar	0,5	0,1	0,0	0,9	1,5	0,7	0,0	0,7	8,2	10,4
Gerçek Kişiler	3,3	0,7	5,6	0,1	9,7	0,2	9,8	10,0	5,3	25,0
<b>TOPLAM</b>	<b>4.586,1</b>	<b>6.797,6</b>	<b>1.581,9</b>	<b>4.317,7</b>	<b>17.283,4</b>	<b>13.565,9</b>	<b>4.255,9</b>	<b>17.821,9</b>	<b>120.842,9</b>	<b>155.948,1</b>

## B- ORJİNAL VADEYE GÖRE (Piyasa Değeri)

	2018	2019	2020	2021	2022	2023	2024	2025	2026	2027	2028	TOPLAM
<b>YURTİÇİ ELİNDE TUTANLAR</b>	<b>14.025,7</b>	<b>12.698,5</b>	<b>18.467,1</b>	<b>15.976,5</b>	<b>20.063,4</b>	<b>13.683,8</b>	<b>10.205,3</b>	<b>4.795,4</b>	<b>6.569,1</b>	<b>6.295,8</b>	<b>398,1</b>	<b>123.178,7</b>
<b>BANKALAR</b>	<b>6.432,3</b>	<b>6.977,4</b>	<b>9.441,7</b>	<b>10.445,0</b>	<b>11.281,7</b>	<b>9.378,8</b>	<b>6.619,6</b>	<b>2.423,0</b>	<b>3.885,4</b>	<b>3.521,4</b>	<b>327,9</b>	<b>70.734,2</b>
TCMB	1.542,5	684,5	1.205,4	0,0	153,0	193,1	171,8	34,3	0,0	40,7	0,0	4.025,4
<b>BANKA DIŞI KESİM</b>	<b>6.050,9</b>	<b>5.036,5</b>	<b>7.820,0</b>	<b>5.531,5</b>	<b>8.628,6</b>	<b>4.112,0</b>	<b>3.413,8</b>	<b>2.338,0</b>	<b>2.683,7</b>	<b>2.733,7</b>	<b>70,2</b>	<b>48.419,0</b>
Yatırım Fonları	2.078,8	1.356,3	881,8	1.143,5	1.080,4	449,3	364,6	266,4	600,6	838,8	0,0	9.060,5
Diğer Finansal Kuruluşlar	3.674,3	3.533,4	6.837,6	4.365,4	7.513,4	3.641,1	3.027,2	2.049,4	2.052,7	1.857,3	70,1	38.622,0
Araç Kurumlar	54,7	6,0	0,8	1,0	1,1	0,4	0,0	0,0	0,3	0,1	0,0	64,4
Finansal Olmayan Kuruluşlar	65,7	31,9	63,1	16,3	19,3	9,3	18,5	20,3	27,3	35,6	0,0	307,3
Gerçek Kişiler	175,9	108,6	36,6	5,3	14,4	11,9	3,6	1,8	2,8	1,9	0,1	363,0
Diğer	1,5	0,3	0,0	0,0	0,0	0,0	0,0	0,0	0,0	0,0	0,0	1,8
<b>YURTDIŞI ELİNDE TUTANLAR</b>	<b>3.014,9</b>	<b>2.364,0</b>	<b>3.726,2</b>	<b>3.968,6</b>	<b>6.384,6</b>	<b>3.430,1</b>	<b>1.785,8</b>	<b>1.482,8</b>	<b>2.768,4</b>	<b>3.844,02</b>	<b>0,0</b>	<b>32.769,4</b>
<b>BANKALAR</b>	<b>2.218,6</b>	<b>1.069,5</b>	<b>2.566,3</b>	<b>2.160,2</b>	<b>3.549,5</b>	<b>2.064,0</b>	<b>943,9</b>	<b>927,0</b>	<b>1.561,8</b>	<b>2.087,7</b>	<b>0,0</b>	<b>19.148,6</b>
Yabancı Bankalar	1.950,3	1.069,5	2.046,3	2.024,6	3.145,7	1.512,2	943,9	927,0	1.561,8	2.038,3	0,0	17.219,6
Yurtiçi Bankaların Yurtdışı Şubeleri	268,3	0,0	520,0	135,6	403,8	551,8	0,0	0,0	0,0	49,4	0,0	1.929,0
<b>BANKA DIŞI KESİM</b>	<b>796,3</b>	<b>1.294,5</b>	<b>1.160,0</b>	<b>1.808,4</b>	<b>2.835,2</b>	<b>1.366,0</b>	<b>841,9</b>	<b>555,8</b>	<b>1.206,5</b>	<b>1.756,3</b>	<b>0,0</b>	<b>13.620,9</b>
Diğer Finansal Kuruluşlar	785,1	1.291,1	1.151,8	1.807,5	2.833,2	1.362,9	840,3	554,7	1.205,8	1.753,0	0,0	13.585,5
Finansal Olmayan Kuruluşlar	1,5	0,7	0,4	0,9	1,7	0,8	1,4	0,2	0,3	2,6	0,0	10,4
Gerçek Kişiler	9,7	2,6	7,9	0,1	0,3	2,3	0,1	0,9	0,4	0,7	0,0	25,0
<b>TOPLAM</b>	<b>17.040,6</b>	<b>15.062,4</b>	<b>22.193,4</b>	<b>19.945,1</b>	<b>26.448,0</b>	<b>17.113,9</b>	<b>11.991,1</b>	<b>6.278,2</b>	<b>9.337,5</b>	<b>10.139,8</b>	<b>398,1</b>	<b>155.948,1</b>

Tablo - 6. Yurtdışında İhraç Edilen Devlet Borçlanma Senetleri (Milyon ABD Doları)

(Nominal Değer)	26.01.2018	19.01.2018	12.01.2018	05.01.2018	29.12.2017	22.12.2017	15.12.2017	08.12.2017	01.12.2017	24.11.2017	17.11.2017	10.11.2017	03.11.2017
<b>TOPLAM</b>	<b>69.183,3</b>	<b>68.971,2</b>	<b>66.777,3</b>	<b>66.808,9</b>	<b>66.732,2</b>	<b>66.668,1</b>	<b>66.663,9</b>	<b>66.644,0</b>	<b>66.157,6</b>	<b>66.187,5</b>	<b>66.088,4</b>	<b>65.969,8</b>	<b>65.975,7</b>
<b>YURTDIŞI ELİNDE TUTANLAR</b>	<b>21.374,1</b>	<b>21.318,8</b>	<b>20.754,4</b>	<b>20.769,9</b>	<b>20.678,6</b>	<b>20.731,0</b>	<b>20.846,8</b>	<b>20.657,6</b>	<b>20.239,9</b>	<b>20.421,1</b>	<b>20.381,6</b>	<b>20.229,9</b>	<b>20.268,7</b>
<b>BANKALAR</b>	<b>15.464,9</b>	<b>15.448,9</b>	<b>14.959,9</b>	<b>15.002,3</b>	<b>14.955,4</b>	<b>15.016,0</b>	<b>15.131,9</b>	<b>14.996,4</b>	<b>14.761,6</b>	<b>14.925,6</b>	<b>14.903,5</b>	<b>14.805,9</b>	<b>14.825,8</b>
<b>BANKA DIŞI KESİM</b>	<b>5.909,1</b>	<b>5.869,9</b>	<b>5.794,5</b>	<b>5.767,6</b>	<b>5.723,2</b>	<b>5.714,9</b>	<b>5.714,9</b>	<b>5.661,1</b>	<b>5.478,3</b>	<b>5.495,5</b>	<b>5.478,0</b>	<b>5.424,0</b>	<b>5.442,9</b>
Gerçek Kişiler	1.445,4	1.431,8	1.415,4	1.418,0	1.418,0	1.420,7	1.432,1	1.414,1	1.363,6	1.372,7	1.371,5	1.357,9	1.373,0
Tüzel Kişiler	4.463,7	4.438,1	4.379,1	4.349,7	4.305,2	4.294,3	4.282,9	4.247,0	4.114,7	4.122,8	4.106,5	4.066,1	4.070,0
<b>YURTDIŞI ELİNDE TUTANLAR</b>	<b>47.809,2</b>	<b>47.652,4</b>	<b>46.022,9</b>	<b>46.039,1</b>	<b>46.053,6</b>	<b>45.937,1</b>	<b>45.817,1</b>	<b>45.986,4</b>	<b>45.917,7</b>	<b>45.766,4</b>	<b>45.706,8</b>	<b>45.739,9</b>	<b>45.707,0</b>
Yurtiçi Bankaların Yurtdışı Şubeleri	9.446,1	9.348,1	9.529,6	9.572,8	9.517,1	9.581,0	9.675,0	9.571,6	9.857,8	9.925,5	9.904,9	9.877,7	9.947,3
Gerçek Kişiler	249,9	243,9	241,6	240,5	239,2	241,7	244,9	240,5	238,5	241,8	240,2	238,1	235,8
Tüzel Kişiler	202,3	201,9	198,0	186,5	185,2	184,9	186,1	198,6	185,2	235,0	268,0	267,5	267,9
Diğer	37.910,9	37.858,6	36.053,8	36.039,4	36.112,1	35.929,5	35.711,0	35.975,7	35.636,2	35.364,1	35.293,6	35.356,6	35.259,9
<b>DÖVİZ KOMPOZİSYONU (Toplam)</b>	<b>69.183,3</b>	<b>68.971,2</b>	<b>66.777,3</b>	<b>66.808,9</b>	<b>66.732,2</b>	<b>66.668,1</b>	<b>66.663,9</b>	<b>66.644,0</b>	<b>66.157,6</b>	<b>66.187,5</b>	<b>66.088,4</b>	<b>65.969,8</b>	<b>65.975,7</b>
ABD doları	57.000,0	57.000,0	55.000,0	55.000,0	55.000,0	55.000,0	55.000,0	55.000,0	55.000,0	55.000,0	55.000,0	55.000,0	55.000,0
EURO (ABD doları Karşılığı)	8.071,1	7.941,1	7.763,0	7.826,0	7.757,8	7.717,5	7.686,3	7.663,5	7.699,9	7.695,4	7.656,4	7.547,2	7.569,9
Japon Yeni (ABD doları Karşılığı)	4.112,3	4.030,2	4.014,3	3.982,9	3.974,5	3.950,7	3.977,6	3.980,5	3.457,7	3.492,2	3.432,0	3.422,6	3.405,8
<b>(Piyasa Değeri)</b>	<b>26.01.2018</b>	<b>19.01.2018</b>	<b>12.01.2018</b>	<b>05.01.2018</b>	<b>29.12.2017</b>	<b>22.12.2017</b>	<b>15.12.2017</b>	<b>08.12.2017</b>	<b>01.12.2017</b>	<b>24.11.2017</b>	<b>17.11.2017</b>	<b>10.11.2017</b>	<b>03.11.2017</b>
<b>TOPLAM</b>	<b>72.576,8</b>	<b>72.332,5</b>	<b>70.727,9</b>	<b>71.133,4</b>	<b>70.676,2</b>	<b>70.372,2</b>	<b>70.401,3</b>	<b>70.016,0</b>	<b>69.130,6</b>	<b>69.022,5</b>	<b>68.720,4</b>	<b>68.215,8</b>	<b>68.838,5</b>
<b>YURTDIŞI ELİNDE TUTANLAR</b>	<b>22.984,3</b>	<b>22.916,3</b>	<b>22.525,9</b>	<b>22.658,9</b>	<b>22.438,9</b>	<b>22.427,6</b>	<b>22.556,7</b>	<b>21.863,1</b>	<b>21.880,6</b>	<b>21.991,1</b>	<b>21.890,3</b>	<b>21.614,3</b>	<b>21.853,6</b>
<b>BANKALAR</b>	<b>16.726,7</b>	<b>16.701,6</b>	<b>16.336,7</b>	<b>16.464,5</b>	<b>16.326,1</b>	<b>16.344,3</b>	<b>16.473,6</b>	<b>15.864,3</b>	<b>15.928,5</b>	<b>16.042,7</b>	<b>15.979,0</b>	<b>15.794,9</b>	<b>15.957,4</b>
<b>BANKA DIŞI KESİM</b>	<b>6.257,6</b>	<b>6.214,7</b>	<b>6.189,1</b>	<b>6.194,4</b>	<b>6.112,9</b>	<b>6.083,3</b>	<b>6.083,1</b>	<b>5.998,8</b>	<b>5.952,1</b>	<b>5.948,5</b>	<b>5.911,3</b>	<b>5.819,3</b>	<b>5.896,2</b>
Gerçek Kişiler	1.553,8	1.538,9	1.538,3	1.551,9	1.542,3	1.538,2	1.548,4	1.522,9	1.518,5	1.520,6	1.513,8	1.489,4	1.523,6
Tüzel Kişiler	4.703,7	4.675,8	4.650,9	4.642,5	4.570,6	4.545,1	4.534,7	4.476,0	4.433,6	4.427,9	4.397,5	4.330,0	4.372,6
<b>YURTDIŞI ELİNDE TUTANLAR</b>	<b>49.592,5</b>	<b>49.416,2</b>	<b>48.202,0</b>	<b>48.474,5</b>	<b>48.237,3</b>	<b>47.944,6</b>	<b>47.844,6</b>	<b>48.152,9</b>	<b>47.250,0</b>	<b>47.031,3</b>	<b>46.830,1</b>	<b>46.601,5</b>	<b>46.984,9</b>
Yurtiçi Bankaların Yurtdışı Şubeleri	10.200,3	10.098,0	10.374,4	10.470,2	10.361,7	10.403,9	10.508,1	10.746,2	10.609,8	10.645,9	10.600,3	10.520,6	10.684,7
Gerçek Kişiler	265,2	259,3	259,1	259,3	256,4	258,2	261,5	255,5	255,9	257,2	255,0	250,9	251,2
Tüzel Kişiler	236,4	235,9	233,5	222,6	219,9	219,1	220,3	231,7	217,2	268,5	306,2	303,8	307,0
Diğer	38.890,6	38.823,1	37.335,0	37.522,4	37.399,2	37.063,3	36.854,8	36.919,4	36.167,1	35.859,7	35.668,6	35.526,2	35.742,0
<b>DÖVİZ KOMPOZİSYONU (Toplam)</b>	<b>72.576,8</b>	<b>72.332,5</b>	<b>70.727,9</b>	<b>71.133,4</b>	<b>70.676,2</b>	<b>70.372,2</b>	<b>70.401,3</b>	<b>70.016,0</b>	<b>69.130,6</b>	<b>69.022,5</b>	<b>68.720,4</b>	<b>68.215,8</b>	<b>68.838,5</b>
ABD doları	59.686,6	59.664,1	58.244,0	58.595,3	58.243,8	58.025,5	58.067,7	57.793,6	57.461,3	57.214,3	57.021,3	56.659,5	57.243,4
EURO (ABD doları Karşılığı)	8.648,0	8.511,1	8.343,3	8.429,2	8.333,5	8.286,3	8.246,0	8.193,5	8.216,3	8.203,9	8.156,1	8.023,0	8.080,8
Japon Yeni (ABD doları Karşılığı)	4.242,2	4.157,4	4.140,6	4.108,8	4.098,8	4.060,4	4.087,6	4.028,8	3.453,0	3.604,3	3.543,0	3.533,2	3.514,3

Tablo - 7. Şirketlerce Yurtiçinde İhraç Edilen Borçlanma Senetleri (Milyon TL)

İçindekiler

(Nominal Değer)	26.01.2018	19.01.2018	12.01.2018	05.01.2018	29.12.2017	22.12.2017	15.12.2017	08.12.2017	01.12.2017	24.11.2017	17.11.2017	10.11.2017	03.11.2017
<b>BANKALARCA İHRAÇ EDİLEN</b>													
<b>TOPLAM</b>	<b>43.718,7</b>	<b>43.211,2</b>	<b>43.726,5</b>	<b>42.869,1</b>	<b>42.626,9</b>	<b>42.866,1</b>	<b>42.038,9</b>	<b>41.738,1</b>	<b>40.557,8</b>	<b>40.649,1</b>	<b>40.400,9</b>	<b>39.743,3</b>	<b>39.279,7</b>
<b>YURTIÇİ ELİNDE TUTANLAR</b>	<b>41.153,7</b>	<b>40.667,5</b>	<b>41.202,9</b>	<b>40.352,8</b>	<b>40.113,0</b>	<b>40.358,8</b>	<b>39.520,6</b>	<b>39.208,8</b>	<b>38.135,0</b>	<b>38.177,4</b>	<b>37.991,7</b>	<b>37.018,5</b>	<b>36.566,1</b>
<b>BANKALAR</b>	<b>3.122,0</b>	<b>3.252,8</b>	<b>3.512,9</b>	<b>3.561,0</b>	<b>3.629,8</b>	<b>3.451,4</b>	<b>2.912,2</b>	<b>3.287,0</b>	<b>2.921,5</b>	<b>2.347,9</b>	<b>2.185,6</b>	<b>1.848,4</b>	<b>1.616,7</b>
<b>BANKA DIŞI KESİM</b>	<b>38.031,8</b>	<b>37.414,7</b>	<b>37.690,0</b>	<b>36.791,8</b>	<b>36.483,2</b>	<b>36.907,4</b>	<b>36.608,5</b>	<b>35.921,8</b>	<b>35.213,5</b>	<b>35.829,5</b>	<b>35.806,0</b>	<b>35.170,1</b>	<b>34.949,4</b>
Yatırım Fonları	15.828,6	15.394,9	15.735,3	15.147,4	14.966,5	15.246,4	15.412,6	15.222,7	14.992,1	14.946,3	15.107,8	15.083,5	15.102,8
Aracı Kurumlar	92,7	119,2	99,8	94,6	100,2	118,3	106,0	126,4	155,7	130,9	92,4	87,2	92,4
Sigorta ve Emeklilik Şirketleri	724,2	713,2	704,7	702,1	696,2	696,2	532,1	542,1	501,2	496,2	496,2	496,2	496,2
Gerçek Kişiler	13.654,7	13.552,6	13.602,7	13.399,0	13.381,9	13.440,8	13.177,3	12.787,1	12.341,9	12.579,6	12.478,4	11.801,6	11.570,1
Diğer	7.731,5	7.635,0	7.547,5	7.448,8	7.338,4	7.405,8	7.380,4	7.263,0	7.251,9	7.651,6	7.592,7	7.696,5	7.693,0
<b>YURTDIŞI ELİNDE TUTANLAR</b>	<b>2.565,0</b>	<b>2.543,7</b>	<b>2.523,6</b>	<b>2.516,3</b>	<b>2.513,8</b>	<b>2.507,3</b>	<b>2.518,3</b>	<b>2.529,2</b>	<b>2.422,8</b>	<b>2.471,7</b>	<b>2.409,2</b>	<b>2.724,8</b>	<b>2.713,6</b>
<b>Diğer Finansal Kuruluşlarca İhraç Edilen</b>													
<b>TOPLAM</b>	<b>23.364,1</b>	<b>22.895,0</b>	<b>22.460,7</b>	<b>22.107,4</b>	<b>22.350,2</b>	<b>22.344,6</b>	<b>22.205,8</b>	<b>22.118,3</b>	<b>22.223,7</b>	<b>21.788,5</b>	<b>21.652,4</b>	<b>21.320,7</b>	<b>20.993,3</b>
<b>YURTIÇİ ELİNDE TUTANLAR</b>	<b>22.943,7</b>	<b>22.488,8</b>	<b>22.081,1</b>	<b>21.741,6</b>	<b>21.987,3</b>	<b>21.968,3</b>	<b>21.830,4</b>	<b>21.755,0</b>	<b>21.869,6</b>	<b>21.431,2</b>	<b>21.292,6</b>	<b>20.958,9</b>	<b>20.637,8</b>
<b>BANKALAR</b>	<b>732,7</b>	<b>716,9</b>	<b>677,1</b>	<b>676,0</b>	<b>796,0</b>	<b>767,7</b>	<b>717,6</b>	<b>713,2</b>	<b>766,0</b>	<b>713,0</b>	<b>718,1</b>	<b>803,6</b>	<b>780,9</b>
<b>BANKA DIŞI KESİM</b>	<b>22.211,0</b>	<b>21.771,9</b>	<b>21.404,0</b>	<b>21.065,6</b>	<b>21.191,3</b>	<b>21.200,6</b>	<b>21.112,8</b>	<b>21.041,8</b>	<b>21.103,6</b>	<b>20.718,2</b>	<b>20.574,5</b>	<b>20.155,2</b>	<b>19.856,9</b>
Yatırım Fonları	14.801,1	14.390,4	14.218,0	14.105,7	14.387,4	14.155,9	14.057,9	14.151,3	14.300,2	14.256,3	14.147,9	13.848,6	13.742,2
Aracı Kurumlar	112,2	119,1	117,8	116,6	134,2	153,4	159,6	158,4	153,5	157,1	126,7	141,0	147,8
Sigorta ve Emeklilik Şirketleri	697,3	693,2	676,2	667,6	531,1	667,6	644,5	651,0	645,0	628,2	628,6	627,1	615,1
Gerçek Kişiler	3.758,4	3.752,7	3.714,1	3.655,1	3.587,4	3.695,0	3.703,0	3.710,7	3.704,0	3.514,0	3.535,7	3.422,8	3.338,2
Diğer	2.842,0	2.816,5	2.677,9	2.520,5	2.551,3	2.528,7	2.547,9	2.370,5	2.301,0	2.162,7	2.135,5	2.115,9	2.013,6
<b>YURTDIŞI ELİNDE TUTANLAR</b>	<b>420,4</b>	<b>406,2</b>	<b>379,6</b>	<b>365,8</b>	<b>362,8</b>	<b>376,3</b>	<b>375,4</b>	<b>363,3</b>	<b>354,1</b>	<b>357,2</b>	<b>359,8</b>	<b>361,8</b>	<b>355,5</b>
<b>Finansal Olmayan Kuruluşlarca İhraç Edilen</b>													
<b>TOPLAM</b>	<b>8.627,6</b>	<b>8.632,3</b>	<b>8.526,9</b>	<b>8.554,6</b>	<b>8.434,3</b>	<b>8.479,6</b>	<b>8.484,6</b>	<b>8.405,1</b>	<b>8.381,4</b>	<b>8.461,8</b>	<b>8.465,2</b>	<b>8.917,4</b>	<b>8.917,2</b>
<b>YURTIÇİ ELİNDE TUTANLAR</b>	<b>7.855,3</b>	<b>7.857,4</b>	<b>7.752,4</b>	<b>7.777,5</b>	<b>7.657,7</b>	<b>7.701,5</b>	<b>7.708,0</b>	<b>7.677,4</b>	<b>7.727,0</b>	<b>7.806,8</b>	<b>7.811,7</b>	<b>8.251,3</b>	<b>8.254,8</b>
<b>BANKALAR</b>	<b>323,7</b>	<b>331,8</b>	<b>310,9</b>	<b>287,6</b>	<b>303,5</b>	<b>305,3</b>	<b>320,6</b>	<b>294,1</b>	<b>318,0</b>	<b>301,7</b>	<b>314,6</b>	<b>337,5</b>	<b>351,4</b>
<b>BANKA DIŞI KESİM</b>	<b>7.531,6</b>	<b>7.525,6</b>	<b>7.441,5</b>	<b>7.490,0</b>	<b>7.354,1</b>	<b>7.396,2</b>	<b>7.387,4</b>	<b>7.383,3</b>	<b>7.409,0</b>	<b>7.505,1</b>	<b>7.497,1</b>	<b>7.913,8</b>	<b>7.903,4</b>
Yatırım Fonları	4.288,5	4.271,2	4.167,4	4.167,5	4.096,0	4.112,2	4.085,9	4.144,8	4.176,2	4.182,1	4.226,4	4.485,1	4.480,4
Aracı Kurumlar	64,9	68,2	92,5	109,1	94,6	98,5	119,0	88,0	72,9	80,2	82,0	117,2	130,1
Sigorta ve Emeklilik Şirketleri	535,2	537,6	537,3	537,3	530,9	536,2	527,4	517,4	515,5	515,8	511,1	530,5	534,0
Gerçek Kişiler	1.461,2	1.459,1	1.457,9	1.456,7	1.425,2	1.441,8	1.433,7	1.435,8	1.491,4	1.482,7	1.565,2	1.547,7	1.544,7
Diğer	1.181,7	1.189,6	1.186,4	1.219,4	1.207,3	1.207,4	1.221,4	1.197,6	1.158,6	1.235,7	1.194,9	1.215,8	1.214,3
<b>YURTDIŞI ELİNDE TUTANLAR</b>	<b>772,4</b>	<b>774,9</b>	<b>774,5</b>	<b>777,0</b>	<b>776,7</b>	<b>778,1</b>	<b>776,6</b>	<b>727,8</b>	<b>654,4</b>	<b>655,0</b>	<b>653,5</b>	<b>666,1</b>	<b>662,4</b>
<b>(Piyasa Değeri)</b>													
<b>BANKALARCA İHRAÇ EDİLEN</b>													
<b>TOPLAM</b>	<b>43.334,6</b>	<b>42.832,4</b>	<b>43.337,6</b>	<b>42.404,1</b>	<b>42.160,1</b>	<b>42.531,9</b>	<b>41.716,2</b>	<b>41.376,0</b>	<b>40.222,1</b>	<b>40.297,9</b>	<b>39.973,7</b>	<b>39.372,1</b>	<b>38.903,1</b>
<b>YURTIÇİ ELİNDE TUTANLAR</b>	<b>40.788,2</b>	<b>40.307,8</b>	<b>40.832,4</b>	<b>39.909,1</b>	<b>39.667,5</b>	<b>40.051,8</b>	<b>39.227,6</b>	<b>38.879,3</b>	<b>37.831,7</b>	<b>37.861,6</b>	<b>37.601,2</b>	<b>36.685,3</b>	<b>36.226,5</b>
<b>BANKALAR</b>	<b>3.052,1</b>	<b>3.181,4</b>	<b>3.425,8</b>	<b>3.470,6</b>	<b>3.536,7</b>	<b>3.402,0</b>	<b>2.869,3</b>	<b>3.245,9</b>	<b>2.885,3</b>	<b>2.320,0</b>	<b>2.157,1</b>	<b>1.816,9</b>	<b>1.585,7</b>
<b>BANKA DIŞI KESİM</b>	<b>37.736,1</b>	<b>37.126,4</b>	<b>37.406,6</b>	<b>36.438,5</b>	<b>36.130,8</b>	<b>36.649,9</b>	<b>36.358,3</b>	<b>35.633,4</b>	<b>34.946,4</b>	<b>35.541,5</b>	<b>35.444,0</b>	<b>34.868,4</b>	<b>34.640,8</b>
Yatırım Fonları	15.661,8	15.222,6	15.575,8	14.943,5	14.760,6	15.076,2	15.250,1	15.022,5	14.809,6	14.764,1	14.861,1	14.882,3	14.896,2
Aracı Kurumlar	92,3	118,8	99,3	94,3	99,7	117,9	105,7	126,0	154,5	154,5	130,5	92,3	87,2
Sigorta ve Emeklilik Şirketleri	714,7	703,5	695,0	692,1	688,3	691,1	527,8	536,9	496,6	491,2	491,3	491,2	492,4
Gerçek Kişiler	13.548,3	13.459,4	13.500,7	13.273,0	13.255,5	13.393,4	13.124,3	12.734,5	12.291,0	12.510,0	12.394,4	11.735,3	11.504,1
Diğer	7.719	7.622	7.536	7.436	7.327	7.371	7.350	7.233	7.223	7.622	7.567	7.667	7.661
<b>YURTDIŞI ELİNDE TUTANLAR</b>	<b>2.546,4</b>	<b>2.524,6</b>	<b>2.505,2</b>	<b>2.495,0</b>	<b>2.492,5</b>	<b>2.480,0</b>	<b>2.488,7</b>	<b>2.496,7</b>	<b>2.390,4</b>	<b>2.436,3</b>	<b>2.372,6</b>	<b>2.686,8</b>	<b>2.676,6</b>
<b>Diğer Finansal Kuruluşlarca İhraç Edilen</b>													
<b>TOPLAM</b>	<b>22.963,3</b>	<b>22.483,3</b>	<b>22.050,1</b>	<b>21.695,3</b>	<b>21.933,8</b>	<b>22.133,2</b>	<b>21.970,7</b>	<b>21.883,5</b>	<b>21.996,6</b>	<b>21.550,4</b>	<b>21.388,9</b>	<b>21.090,1</b>	<b>20.752,3</b>
<b>YURTIÇİ ELİNDE TUTANLAR</b>	<b>22.545,9</b>	<b>22.079,7</b>	<b>21.673,1</b>	<b>21.332,3</b>	<b>21.574,1</b>	<b>21.758,7</b>	<b>21.597,2</b>	<b>21.521,9</b>	<b>21.644,2</b>	<b>21.195,2</b>	<b>21.031,0</b>	<b>20.729,9</b>	<b>20.398,5</b>
<b>BANKALAR</b>	<b>726,1</b>	<b>710,4</b>	<b>671,0</b>	<b>669,3</b>	<b>789,0</b>	<b>764,7</b>	<b>714,6</b>	<b>710,8</b>	<b>763,7</b>	<b>710,8</b>	<b>715,3</b>	<b>800,6</b>	<b>777,6</b>
<b>BANKA DIŞI KESİM</b>	<b>21.819,7</b>	<b>21.369,3</b>	<b>21.002,2</b>	<b>20.663,0</b>	<b>20.785,2</b>	<b>20.994,1</b>	<b>20.882,6</b>	<b>20.811,2</b>	<b>20.880,5</b>	<b>20.484,4</b>	<b>20.315,7</b>	<b>19.929,4</b>	<b>19.620,9</b>
Yatırım Fonları	14.487,4	14.071,7	13.896,1	13.786,2	14.069,1	13.998,6	13.877,9	13.973,7	14.134,8	14.082,4	13.949,9	13.683,7	13.569,9
Aracı Kurumlar	110,7	117,2	116,2	114,6	132,2	152,0	158,2	158,8	151,6	155,2	125,4	139,5	146,5
Sigorta ve Emeklilik Şirketleri	696,2	692,0	675,0	666,3	529,7	666,4	643,3	649,3	643,3	626,4	626,8	625,2	613,2
Gerçek Kişiler	3.711,8	3.700,9	3.663,9	3.603,0	3.531,8	3.660,4	3.668,4	3.675,3	3.664,4	3.472,5	3.493,2	3.380,5	3.295,9
Diğer	2.814	2.787	2.651	2.493	2.522	2.517	2.535	2.356	2.286	2.148	2.120	2.100	1.995
<b>YURTDIŞI ELİNDE TUTANLAR</b>	<b>417,4</b>	<b>403,6</b>	<b>377,0</b>	<b>363,0</b>	<b>359,7</b>	<b>374,4</b>	<b>373,4</b>	<b>361,6</b>	<b>352,5</b>	<b>355,2</b>	<b>357,9</b>	<b>360,1</b>	<b>353,7</b>
<b>Finansal Olmayan Kuruluşlarca İhraç Edilen</b>													
<b>TOPLAM</b>	<b>8.562,3</b>	<b>8.573,4</b>	<b>8.470,0</b>	<b>8.497,4</b>	<b>8.376,6</b>	<b>8.430,9</b>	<b>8.436,2</b>	<b>8.353,4</b>	<b>8.327,7</b>	<b>8.410,5</b>	<b>8.436,0</b>	<b>8.886,8</b>	<b>8.884,8</b>
<b>YURTIÇİ ELİNDE TUTANLAR</b>	<b>7.792,4</b>	<b>7.801,2</b>	<b>7.698,3</b>	<b>7.723,1</b>	<b>7.602,7</b>	<b>7.652,8</b>	<b>7.659,6</b>	<b>7.625,9</b>	<b>7.673,5</b>	<b>7.755,8</b>	<b>7.782,4</b>	<b>8.222,3</b>	<b>8.222,3</b>
<b>BANKALAR</b>	<b>324,5</b>	<b>332,7</b>	<b>312,1</b>	<b>288,7</b>	<b>304,7</b>	<b>305,1</b>	<b>320,4</b>	<b>293,8</b>	<b>317,5</b>	<b>301,3</b>	<b>314,7</b>	<b>337,5</b>	<b>351,3</b>
<b>BANKA DIŞI KESİM</b>	<b>7.467,9</b>	<b>7.468,5</b>	<b>7.386,2</b>	<b>7.434,4</b>									



Tablo - 8. Şirketlerce Yurtiçinde İhraç Edilen Borçlanma Senetleri (Milyon ABD Doları)

İçindekiler

(Nominal Değer)	26.01.2018	19.01.2018	12.01.2018	05.01.2018	29.12.2017	22.12.2017	15.12.2017	08.12.2017	01.12.2017	24.11.2017	17.11.2017	10.11.2017	03.11.2017
<b>BANKALARCA İHRAÇ EDİLEN</b>													
<b>TOPLAM</b>	<b>11.682,9</b>	<b>11.381,3</b>	<b>11.531,6</b>	<b>11.401,4</b>	<b>11.187,0</b>	<b>11.214,8</b>	<b>10.969,6</b>	<b>10.810,7</b>	<b>10.296,5</b>	<b>10.377,6</b>	<b>10.443,8</b>	<b>10.313,6</b>	<b>10.317,2</b>
<b>YURTIÇİ ELİNDE TUTANLAR</b>	<b>10.997,5</b>	<b>10.711,3</b>	<b>10.866,0</b>	<b>10.732,1</b>	<b>10.527,3</b>	<b>10.558,8</b>	<b>10.312,5</b>	<b>10.155,6</b>	<b>9.681,4</b>	<b>9.746,6</b>	<b>9.746,6</b>	<b>9.605,5</b>	<b>9.604,5</b>
<b>BANKALAR</b>	<b>834,3</b>	<b>856,7</b>	<b>926,4</b>	<b>947,1</b>	<b>952,6</b>	<b>903,0</b>	<b>759,9</b>	<b>851,4</b>	<b>741,7</b>	<b>599,4</b>	<b>565,0</b>	<b>479,7</b>	<b>424,7</b>
<b>BANKA DIŞI KESİM</b>	<b>10.163,2</b>	<b>9.854,5</b>	<b>9.939,6</b>	<b>9.785,1</b>	<b>9.574,6</b>	<b>9.655,8</b>	<b>9.552,6</b>	<b>9.304,2</b>	<b>8.939,7</b>	<b>9.147,2</b>	<b>9.256,0</b>	<b>9.126,8</b>	<b>9.179,8</b>
Yatırım Fonları	4.229,9	4.054,8	4.149,7	4.028,6	3.927,8	3.988,8	4.021,8	3.942,9	3.806,1	3.815,8	3.905,4	3.914,2	3.966,9
Aracı Kurumlar	24,8	31,4	26,3	25,2	26,3	31,0	27,7	27,7	32,1	39,7	33,8	24,0	22,9
Sigorta ve Emeklilik Şirketleri	193,5	187,8	185,8	186,7	182,7	182,1	138,9	140,4	127,2	126,7	128,3	128,8	130,3
Gerçek Kişiler	3.648,9	3.569,6	3.587,3	3.563,6	3.511,9	3.516,4	3.438,5	3.312,0	3.133,3	3.211,6	3.225,7	3.062,6	3.039,0
Diğer	2.066,1	2.010,9	1.990,4	1.981,1	1.925,9	1.937,5	1.925,8	1.881,2	1.841,1	1.953,4	1.962,8	1.997,3	2.020,7
<b>YURTDIŞI ELİNDE TUTANLAR</b>	<b>685,4</b>	<b>670,0</b>	<b>665,5</b>	<b>669,2</b>	<b>659,7</b>	<b>656,0</b>	<b>657,1</b>	<b>655,1</b>	<b>615,1</b>	<b>631,0</b>	<b>622,8</b>	<b>707,1</b>	<b>712,8</b>
<b>Diğer Finansal Kuruluşlarca İhraç Edilen</b>													
<b>TOPLAM</b>	<b>6.243,6</b>	<b>6.030,2</b>	<b>5.923,3</b>	<b>5.879,6</b>	<b>5.865,6</b>	<b>5.845,9</b>	<b>5.794,4</b>	<b>5.729,0</b>	<b>5.642,0</b>	<b>5.562,5</b>	<b>5.597,2</b>	<b>5.532,8</b>	<b>5.514,1</b>
<b>YURTIÇİ ELİNDE TUTANLAR</b>	<b>6.131,2</b>	<b>5.923,2</b>	<b>5.823,2</b>	<b>5.782,3</b>	<b>5.770,3</b>	<b>5.747,4</b>	<b>5.696,4</b>	<b>5.634,8</b>	<b>5.552,1</b>	<b>5.471,3</b>	<b>5.504,2</b>	<b>5.438,9</b>	<b>5.420,7</b>
<b>BANKALAR</b>	<b>195,8</b>	<b>188,8</b>	<b>178,6</b>	<b>179,8</b>	<b>208,9</b>	<b>200,8</b>	<b>187,2</b>	<b>184,7</b>	<b>194,5</b>	<b>182,0</b>	<b>185,6</b>	<b>208,5</b>	<b>205,1</b>
<b>BANKA DIŞI KESİM</b>	<b>5.935,4</b>	<b>5.734,4</b>	<b>5.644,7</b>	<b>5.602,5</b>	<b>5.561,4</b>	<b>5.546,6</b>	<b>5.509,2</b>	<b>5.450,1</b>	<b>5.357,6</b>	<b>5.289,3</b>	<b>5.318,6</b>	<b>5.230,4</b>	<b>5.215,6</b>
Yatırım Fonları	3.955,3	3.790,2	3.749,6	3.751,5	3.775,8	3.703,5	3.668,3	3.665,4	3.630,4	3.639,6	3.657,3	3.693,8	3.609,5
Aracı Kurumlar	30,0	31,4	31,1	31,0	35,2	40,1	41,6	41,0	39,0	40,1	32,8	36,6	38,8
Sigorta ve Emeklilik Şirketleri	186,3	182,6	178,3	177,6	139,4	174,7	168,2	168,6	163,7	160,4	162,5	162,7	161,6
Gerçek Kişiler	1.004,3	988,4	979,5	972,1	941,5	966,7	966,3	961,1	940,3	897,1	914,0	888,2	876,8
Diğer	759,5	741,8	706,2	670,3	669,6	661,6	664,8	614,0	584,1	552,1	552,0	549,1	528,9
<b>YURTDIŞI ELİNDE TUTANLAR</b>	<b>112,3</b>	<b>107,0</b>	<b>100,1</b>	<b>97,3</b>	<b>95,2</b>	<b>98,5</b>	<b>98,0</b>	<b>94,1</b>	<b>89,9</b>	<b>91,2</b>	<b>93,0</b>	<b>93,9</b>	<b>93,4</b>
<b>Finansal Olmayan Kuruluşlarca İhraç Edilen</b>													
<b>TOPLAM</b>	<b>2.305,6</b>	<b>2.273,6</b>	<b>2.248,7</b>	<b>2.275,2</b>	<b>2.213,5</b>	<b>2.218,5</b>	<b>2.214,0</b>	<b>2.177,0</b>	<b>2.127,8</b>	<b>2.160,3</b>	<b>2.188,3</b>	<b>2.314,1</b>	<b>2.342,2</b>
<b>YURTIÇİ ELİNDE TUTANLAR</b>	<b>2.099,2</b>	<b>2.069,5</b>	<b>2.044,5</b>	<b>2.068,5</b>	<b>2.009,7</b>	<b>2.014,9</b>	<b>2.011,3</b>	<b>1.988,5</b>	<b>1.961,7</b>	<b>1.993,1</b>	<b>2.019,4</b>	<b>2.141,3</b>	<b>2.168,2</b>
<b>BANKALAR</b>	<b>86,5</b>	<b>87,4</b>	<b>82,0</b>	<b>76,5</b>	<b>79,7</b>	<b>79,9</b>	<b>83,6</b>	<b>76,2</b>	<b>80,7</b>	<b>77,0</b>	<b>81,3</b>	<b>87,6</b>	<b>92,3</b>
<b>BANKA DIŞI KESİM</b>	<b>2.012,7</b>	<b>1.982,1</b>	<b>1.962,5</b>	<b>1.992,0</b>	<b>1.930,0</b>	<b>1.935,0</b>	<b>1.927,7</b>	<b>1.912,4</b>	<b>1.880,9</b>	<b>1.916,0</b>	<b>1.938,0</b>	<b>2.053,7</b>	<b>2.075,9</b>
Yatırım Fonları	1.146,0	1.125,0	1.099,0	1.108,4	1.075,0	1.075,8	1.066,2	1.073,5	1.060,2	1.067,7	1.092,5	1.163,9	1.176,8
Aracı Kurumlar	17,3	18,0	24,0	24,0	29,0	25,8	25,8	20,5	18,5	20,5	21,2	30,4	34,2
Sigorta ve Emeklilik Şirketleri	143,0	141,6	141,7	142,9	139,3	140,3	137,6	134,0	130,9	131,7	132,1	137,7	140,3
Gerçek Kişiler	390,5	384,3	384,5	387,4	374,0	377,2	374,1	371,8	377,2	380,7	383,3	406,2	405,7
Diğer	315,8	313,3	312,9	324,3	316,8	315,9	318,7	310,2	294,1	315,5	308,9	315,5	319,0
<b>YURTDIŞI ELİNDE TUTANLAR</b>	<b>206,4</b>	<b>204,1</b>	<b>204,2</b>	<b>206,7</b>	<b>203,8</b>	<b>203,6</b>	<b>202,7</b>	<b>188,5</b>	<b>166,1</b>	<b>167,2</b>	<b>168,9</b>	<b>172,9</b>	<b>174,0</b>
<b>(Piyasa Değeri)</b>	<b>26.01.2018</b>	<b>19.01.2018</b>	<b>12.01.2018</b>	<b>05.01.2018</b>	<b>29.12.2017</b>	<b>22.12.2017</b>	<b>15.12.2017</b>	<b>08.12.2017</b>	<b>01.12.2017</b>	<b>24.11.2017</b>	<b>17.11.2017</b>	<b>10.11.2017</b>	<b>03.11.2017</b>
<b>BANKALARCA İHRAÇ EDİLEN</b>													
<b>TOPLAM</b>	<b>11.580,3</b>	<b>11.281,5</b>	<b>11.429,0</b>	<b>11.277,7</b>	<b>11.064,5</b>	<b>11.127,3</b>	<b>10.885,4</b>	<b>10.717,0</b>	<b>10.211,2</b>	<b>10.287,9</b>	<b>10.333,4</b>	<b>10.212,7</b>	<b>10.218,3</b>
<b>YURTIÇİ ELİNDE TUTANLAR</b>	<b>10.899,8</b>	<b>10.616,5</b>	<b>10.768,3</b>	<b>10.614,1</b>	<b>10.410,3</b>	<b>10.478,5</b>	<b>10.236,0</b>	<b>10.070,3</b>	<b>9.604,4</b>	<b>9.666,0</b>	<b>9.720,1</b>	<b>9.520,0</b>	<b>9.515,3</b>
<b>BANKALAR</b>	<b>815,6</b>	<b>838,0</b>	<b>903,5</b>	<b>923,0</b>	<b>928,2</b>	<b>890,0</b>	<b>748,7</b>	<b>840,7</b>	<b>732,5</b>	<b>592,3</b>	<b>557,6</b>	<b>471,5</b>	<b>416,5</b>
<b>BANKA DIŞI KESİM</b>	<b>10.084,2</b>	<b>9.778,6</b>	<b>9.864,9</b>	<b>9.691,1</b>	<b>9.482,2</b>	<b>9.588,4</b>	<b>9.487,3</b>	<b>9.229,5</b>	<b>8.871,9</b>	<b>9.073,7</b>	<b>9.162,5</b>	<b>9.048,5</b>	<b>9.098,8</b>
Yatırım Fonları	4.185,3	4.009,4	4.107,7	3.974,3	3.873,8	3.944,3	3.979,4	3.891,0	3.759,7	3.769,2	3.841,7	3.862,0	3.912,6
Aracı Kurumlar	24,7	31,3	26,2	25,1	26,2	30,8	27,6	27,6	32,0	39,4	33,7	24,0	22,9
Sigorta ve Emeklilik Şirketleri	191,0	185,3	183,3	184,1	180,6	180,8	137,7	139,1	126,1	125,4	127,0	127,5	129,3
Gerçek Kişiler	3.620,5	3.545,0	3.560,4	3.530,1	3.478,8	3.504,0	3.424,7	3.298,4	3.120,3	3.193,8	3.204,0	3.045,4	3.021,7
Diğer	2.063,3	2.008	1.987	1.978	1.923	1.929	1.918	1.873	1.834	1.946	1.956	1.990	2.012
<b>YURTDIŞI ELİNDE TUTANLAR</b>	<b>680,5</b>	<b>664,9</b>	<b>660,7</b>	<b>666,6</b>	<b>654,1</b>	<b>648,8</b>	<b>649,4</b>	<b>646,7</b>	<b>606,9</b>	<b>622,0</b>	<b>613,3</b>	<b>697,2</b>	<b>703,0</b>
<b>Diğer Finansal Kuruluşlarca İhraç Edilen</b>													
<b>TOPLAM</b>	<b>6.136,5</b>	<b>5.921,8</b>	<b>5.815,1</b>	<b>5.770,0</b>	<b>5.756,3</b>	<b>5.790,5</b>	<b>5.733,0</b>	<b>5.668,1</b>	<b>5.584,3</b>	<b>5.501,8</b>	<b>5.529,1</b>	<b>5.473,0</b>	<b>5.450,8</b>
<b>YURTIÇİ ELİNDE TUTANLAR</b>	<b>6.024,9</b>	<b>5.815,5</b>	<b>5.715,6</b>	<b>5.673,5</b>	<b>5.661,9</b>	<b>5.692,6</b>	<b>5.635,6</b>	<b>5.574,5</b>	<b>5.494,8</b>	<b>5.411,1</b>	<b>5.436,6</b>	<b>5.379,5</b>	<b>5.359,9</b>
<b>BANKALAR</b>	<b>194,0</b>	<b>187,1</b>	<b>176,9</b>	<b>178,0</b>	<b>207,1</b>	<b>200,1</b>	<b>186,5</b>	<b>184,1</b>	<b>193,9</b>	<b>181,5</b>	<b>184,9</b>	<b>207,8</b>	<b>204,3</b>
<b>BANKA DIŞI KESİM</b>	<b>5.830,9</b>	<b>5.628,4</b>	<b>5.538,7</b>	<b>5.495,5</b>	<b>5.454,9</b>	<b>5.492,5</b>	<b>5.449,1</b>	<b>5.390,4</b>	<b>5.301,0</b>	<b>5.229,6</b>	<b>5.251,7</b>	<b>5.171,8</b>	<b>5.153,6</b>
Yatırım Fonları	3.871,5	3.706,3	3.666,5	3.662,3	3.662,3	3.662,4	3.621,3	3.619,4	3.588,4	3.595,2	3.606,1	3.551,0	3.564,3
Aracı Kurumlar	29,6	30,9	30,6	30,5	34,7	39,8	41,3	40,6	38,5	39,6	32,4	36,2	38,5
Sigorta ve Emeklilik Şirketleri	186,0	182,3	178,0	177,2	139,0	174,3	167,9	168,2	163,3	159,9	162,0	162,2	161,1
Gerçek Kişiler	991,9	974,8	966,2	958,2	926,9	957,6	957,2	952,0	930,3	886,5	903,0	877,3	865,7
Diğer	752	734	699	663	662	658	661	610	580	548	548	545	524
<b>YURTDIŞI ELİNDE TUTANLAR</b>	<b>111,5</b>	<b>106,3</b>	<b>99,4</b>	<b>96,6</b>	<b>94,4</b>	<b>98,0</b>	<b>97,4</b>	<b>93,7</b>	<b>89,5</b>	<b>90,7</b>	<b>92,5</b>	<b>93,4</b>	<b>92,9</b>
<b>Finansal Olmayan Kuruluşlarca İhraç Edilen</b>													
<b>TOPLAM</b>	<b>2.288,1</b>	<b>2.258,1</b>	<b>2.233,7</b>	<b>2.259,9</b>	<b>2.198,4</b>	<b>2.205,7</b>	<b>2.201,3</b>	<b>2.163,7</b>	<b>2.114,2</b>	<b>2.147,2</b>	<b>2.180,7</b>	<b>2.306,2</b>	<b>2.333,7</b>
<b>YURTIÇİ ELİNDE TUTANLAR</b>	<b>2.082,4</b>	<b>2.054,7</b>	<b>2.030,2</b>	<b>2.054,0</b>	<b>1.995,3</b>	<b>2.002,2</b>	<b>1.998,7</b>	<b>1.975,2</b>	<b>1.948,1</b>	<b>1.980,0</b>	<b>2.011,8</b>	<b>2.133,3</b>	<b>2.159,7</b>
<b>BANKALAR</b>	<b>86,7</b>	<b>87,6</b>	<b>82,3</b>	<b>76,8</b>	<b>80,0</b>	<b>79,8</b>	<b>83,6</b>	<b>76,1</b>	<b>80,6</b>	<b>76,9</b>	<b>81,3</b>	<b>87,6</b>	<b>92,3</b>
<b>BANKA DIŞI KESİM</b>	<b>1.995,6</b>	<b>1.967,1</b>	<b>1.947,9</b>	<b>1.977,2</b>	<b>1.915,3</b>	<b>1.922,3</b>	<b>1.915,1</b>	<b>1.899,1</b>	<b>1.867,5</b>	<b>1.903,1</b>	<b>1.930,5</b>	<b>2.045,7</b>	<b>2.067,4</b>
Yatırım Fonları	1.133,6	1.114,3	1.088,5	1.097,8	1.064,4	1.065,6	1.056,0	1.063,0	1.049,7	1.057,1	1.087,0	1.158,2	1.170,7





Tablo - 11. Şirketlerce Yurtdışında İhraç Edilen Borçlanma Senetleri (Milyon ABD Doları)

(Nominal Değer)	26.01.2018	19.01.2018	12.01.2018	05.01.2018	29.12.2017	22.12.2017	15.12.2017	08.12.2017	01.12.2017	24.11.2017	17.11.2017	10.11.2017	03.11.2017
<b>BANKALARCA İHRAÇ EDİLEN</b>													
<b>TOPLAM</b>	<b>40.542,0</b>	<b>40.159,7</b>	<b>39.767,3</b>	<b>39.819,4</b>	<b>39.774,5</b>	<b>39.757,2</b>	<b>39.731,4</b>	<b>39.356,7</b>	<b>39.362,6</b>	<b>39.389,2</b>	<b>39.416,7</b>	<b>39.389,1</b>	<b>39.424,5</b>
<b>YURTİÇİ ELİNDE TUTANLAR</b>	<b>3.914,3</b>	<b>3.881,5</b>	<b>3.890,9</b>	<b>3.859,0</b>	<b>3.860,0</b>	<b>3.867,3</b>	<b>3.859,3</b>	<b>3.845,4</b>	<b>3.824,5</b>	<b>3.839,6</b>	<b>3.805,6</b>	<b>3.807,3</b>	<b>3.826,2</b>
<b>BANKALAR</b>	<b>2.285,9</b>	<b>2.262,4</b>	<b>2.289,9</b>	<b>2.258,9</b>	<b>2.251,3</b>	<b>2.252,8</b>	<b>2.271,6</b>	<b>2.281,0</b>	<b>2.260,2</b>	<b>2.273,9</b>	<b>2.276,0</b>	<b>2.256,4</b>	<b>2.261,1</b>
<b>BANKA DIŞI KESİM</b>	<b>1.628,4</b>	<b>1.619,1</b>	<b>1.601,1</b>	<b>1.600,1</b>	<b>1.608,7</b>	<b>1.614,5</b>	<b>1.587,7</b>	<b>1.564,3</b>	<b>1.564,3</b>	<b>1.565,7</b>	<b>1.529,6</b>	<b>1.550,9</b>	<b>1.565,1</b>
Gerçek Kişiler	750,1	758,2	750,8	755,1	748,4	747,4	752,4	741,2	742,4	739,7	737,4	734,8	742,9
Tüzel Kişiler	878,3	860,9	850,3	845,0	860,2	867,1	835,3	823,2	821,9	825,9	792,2	816,0	822,2
<b>YURTDIŞI ELİNDE TUTANLAR</b>	<b>36.627,8</b>	<b>36.278,2</b>	<b>35.876,4</b>	<b>35.960,3</b>	<b>35.914,5</b>	<b>35.889,9</b>	<b>35.872,1</b>	<b>35.511,4</b>	<b>35.538,2</b>	<b>35.549,7</b>	<b>35.611,0</b>	<b>35.581,8</b>	<b>35.598,3</b>
Yurtiçi Bankaların Yurtdışı Şubeleri	1.570,0	1.584,3	1.656,1	1.663,2	1.656,5	1.666,3	1.683,5	1.662,0	1.705,1	1.717,2	1.714,7	1.710,6	1.772,0
Gerçek Kişiler	49,9	49,8	50,4	50,4	50,1	50,0	50,4	49,8	49,6	49,9	49,6	49,7	45,5
Tüzel Kişiler	24,9	24,0	24,0	23,8	24,5	23,8	23,8	22,6	23,4	22,8	21,6	21,6	21,7
Diğer	34.982,9	34.620,0	34.145,9	34.223,0	34.183,4	34.149,9	34.114,4	33.776,9	33.760,1	33.759,8	33.825,3	33.800,0	33.759,1
<b>Diğer Finansal Kuruluşlarca İhraç Edilen</b>													
<b>TOPLAM</b>	<b>2.956,3</b>	<b>2.944,3</b>	<b>2.929,1</b>	<b>2.935,2</b>	<b>2.925,8</b>	<b>2.924,1</b>	<b>2.929,3</b>	<b>2.929,0</b>	<b>2.926,0</b>	<b>2.958,2</b>	<b>2.968,4</b>	<b>2.960,8</b>	<b>2.958,3</b>
<b>YURTİÇİ ELİNDE TUTANLAR</b>	<b>128,1</b>	<b>127,8</b>	<b>125,7</b>	<b>126,2</b>	<b>125,6</b>	<b>126,5</b>	<b>121,7</b>	<b>120,3</b>	<b>121,0</b>	<b>118,9</b>	<b>119,1</b>	<b>117,6</b>	<b>117,3</b>
<b>BANKALAR</b>	<b>123,2</b>	<b>122,9</b>	<b>120,9</b>	<b>121,4</b>	<b>120,8</b>	<b>121,6</b>	<b>116,8</b>	<b>115,4</b>	<b>115,9</b>	<b>114,0</b>	<b>114,0</b>	<b>112,8</b>	<b>113,4</b>
<b>BANKA DIŞI KESİM</b>	<b>4,9</b>	<b>4,9</b>	<b>4,8</b>	<b>4,9</b>	<b>4,8</b>	<b>4,9</b>	<b>4,9</b>	<b>4,9</b>	<b>5,1</b>	<b>4,9</b>	<b>5,1</b>	<b>4,9</b>	<b>3,9</b>
Gerçek Kişiler	2,0	2,0	2,0	2,0	2,0	2,0	2,0	2,0	2,0	2,0	2,0	2,0	2,0
Tüzel Kişiler	2,9	2,9	2,9	2,9	2,9	2,9	2,9	2,9	3,1	2,9	3,1	2,9	1,9
<b>YURTDIŞI ELİNDE TUTANLAR</b>	<b>2.828,2</b>	<b>2.816,6</b>	<b>2.803,3</b>	<b>2.809,0</b>	<b>2.800,2</b>	<b>2.797,6</b>	<b>2.807,6</b>	<b>2.808,7</b>	<b>2.805,0</b>	<b>2.839,4</b>	<b>2.849,3</b>	<b>2.843,2</b>	<b>2.841,0</b>
Yurtiçi Bankaların Yurtdışı Şubeleri	0,0	0,0	0,0	0,0	0,0	0,0	0,0	0,0	0,0	0,0	0,0	0,0	0,0
Gerçek Kişiler	0,4	0,4	0,4	0,4	0,4	0,4	0,4	0,4	0,4	0,4	0,4	0,4	0,4
Tüzel Kişiler	0,0	0,0	0,0	0,0	0,0	0,0	0,0	0,0	0,0	0,0	0,0	0,0	0,0
Diğer	2.827,8	2.816,2	2.802,9	2.808,6	2.799,8	2.797,2	2.807,2	2.808,3	2.804,6	2.838,9	2.848,8	2.842,8	2.840,6
<b>Finansal Olmayan Kuruluşlarca İhraç Edilen</b>													
<b>TOPLAM</b>	<b>9.556,1</b>	<b>9.048,3</b>	<b>9.037,5</b>	<b>9.041,3</b>	<b>9.037,2</b>	<b>9.034,8</b>	<b>9.032,9</b>	<b>9.031,5</b>	<b>9.033,7</b>	<b>9.033,5</b>	<b>9.031,1</b>	<b>9.024,5</b>	<b>9.025,9</b>
<b>YURTİÇİ ELİNDE TUTANLAR</b>	<b>238,4</b>	<b>246,3</b>	<b>245,0</b>	<b>245,9</b>	<b>248,2</b>	<b>248,3</b>	<b>247,9</b>	<b>246,4</b>	<b>245,9</b>	<b>247,0</b>	<b>246,4</b>	<b>248,7</b>	<b>251,2</b>
<b>BANKALAR</b>	<b>99,6</b>	<b>98,8</b>	<b>98,4</b>	<b>98,8</b>	<b>100,7</b>	<b>100,4</b>	<b>100,4</b>	<b>101,3</b>	<b>101,5</b>	<b>105,5</b>	<b>105,1</b>	<b>107,2</b>	<b>107,6</b>
<b>BANKA DIŞI KESİM</b>	<b>138,8</b>	<b>147,5</b>	<b>146,6</b>	<b>147,1</b>	<b>147,5</b>	<b>147,9</b>	<b>147,5</b>	<b>145,1</b>	<b>144,4</b>	<b>141,5</b>	<b>141,3</b>	<b>141,5</b>	<b>143,6</b>
Gerçek Kişiler	18,0	17,7	18,0	18,0	18,1	18,4	18,7	18,0	17,1	17,0	16,9	17,3	17,8
Tüzel Kişiler	120,7	129,8	128,7	129,1	129,3	129,5	128,8	127,0	127,3	124,6	124,4	124,2	125,7
<b>YURTDIŞI ELİNDE TUTANLAR</b>	<b>9.317,7</b>	<b>8.802,0</b>	<b>8.792,5</b>	<b>8.795,4</b>	<b>8.789,0</b>	<b>8.786,4</b>	<b>8.785,0</b>	<b>8.785,2</b>	<b>8.787,9</b>	<b>8.786,5</b>	<b>8.784,7</b>	<b>8.775,8</b>	<b>8.774,7</b>
Yurtiçi Bankaların Yurtdışı Şubeleri	63,9	71,5	70,9	71,2	71,1	71,3	72,0	71,1	71,3	71,7	71,7	71,5	72,3
Gerçek Kişiler	3,1	3,1	3,1	3,1	3,1	3,1	3,1	3,1	3,1	3,1	3,1	3,5	3,1
Tüzel Kişiler	0,0	0,0	0,0	0,0	0,0	0,0	0,0	0,0	0,0	0,0	0,0	0,0	0,0
Diğer	9.250,6	8.727,3	8.718,5	8.721,1	8.714,9	8.712,0	8.709,9	8.711,0	8.713,5	8.711,6	8.709,9	8.700,8	8.699,3
<b>Bilgi için:</b>													
<b>DÖVİZ KOMPOZİSYONU (Toplam)</b>	<b>53.054,4</b>	<b>52.152,3</b>	<b>51.733,9</b>	<b>51.795,9</b>	<b>51.737,5</b>	<b>51.716,2</b>	<b>51.693,6</b>	<b>51.317,2</b>	<b>51.322,4</b>	<b>51.380,9</b>	<b>51.416,1</b>	<b>51.374,4</b>	<b>51.408,7</b>
ABD doları	46.306,5	45.515,5	45.188,5	45.191,5	45.191,5	45.198,5	45.225,5	45.225,0	45.260,5	45.260,5	45.290,5	45.290,5	45.290,5
EURO (ABD doları Karşılığı)	3.337,2	3.276,6	3.197,1	3.229,0	3.215,4	3.198,7	3.206,4	3.196,9	3.212,2	3.245,9	3.229,2	3.183,2	3.192,9
Diğer (ABD doları Karşılığı)	3.410,7	3.360,2	3.348,3	3.375,4	3.330,6	3.319,0	3.261,8	2.895,3	2.849,7	2.874,6	2.896,5	2.900,8	2.925,4

Tablo - 12. Şirketlerce Yurtdışında İhraç Edilen Borçlanma Senetleri (Milyon ABD Doları)

(Piyasa Değeri)	26.01.2018	19.01.2018	12.01.2018	05.01.2018	29.12.2017	22.12.2017	15.12.2017	08.12.2017	01.12.2017	24.11.2017	17.11.2017	10.11.2017	03.11.2017
<b>BANKALARCA İHRAÇ EDİLEN</b>													
<b>TOPLAM</b>	<b>41.416,9</b>	<b>40.248,9</b>	<b>40.042,1</b>	<b>39.880,7</b>	<b>39.835,6</b>	<b>39.778,1</b>	<b>39.746,0</b>	<b>39.211,7</b>	<b>39.114,6</b>	<b>39.095,5</b>	<b>39.189,3</b>	<b>39.052,0</b>	<b>39.220,9</b>
<b>YURTİÇİ ELİNDE TUTANLAR</b>	<b>4.136,2</b>	<b>4.093,8</b>	<b>4.118,8</b>	<b>3.925,3</b>	<b>3.905,9</b>	<b>3.910,2</b>	<b>3.902,3</b>	<b>3.858,5</b>	<b>3.835,4</b>	<b>3.858,4</b>	<b>3.812,6</b>	<b>3.831,2</b>	<b>3.841,6</b>
<b>BANKALAR</b>	<b>2.451,9</b>	<b>2.419,0</b>	<b>2.456,0</b>	<b>2.278,8</b>	<b>2.263,9</b>	<b>2.264,2</b>	<b>2.283,0</b>	<b>2.277,9</b>	<b>2.256,2</b>	<b>2.275,4</b>	<b>2.272,6</b>	<b>2.262,8</b>	<b>2.262,4</b>
<b>BANKA DIŞI KESİM</b>	<b>1.684,3</b>	<b>1.674,9</b>	<b>1.662,7</b>	<b>1.646,5</b>	<b>1.642,0</b>	<b>1.646,1</b>	<b>1.619,3</b>	<b>1.580,7</b>	<b>1.579,2</b>	<b>1.583,0</b>	<b>1.540,0</b>	<b>1.568,4</b>	<b>1.579,2</b>
Gerçek Kişiler	778,3	786,5	781,9	775,9	762,6	760,6	765,7	746,9	747,0	745,1	738,7	739,8	746,6
Tüzel Kişiler	906,0	888,3	880,8	870,6	879,4	885,4	853,5	833,8	832,2	837,9	801,3	828,5	832,6
<b>YURTDIŞI ELİNDE TUTANLAR</b>	<b>37.280,7</b>	<b>36.155,1</b>	<b>35.923,3</b>	<b>35.955,5</b>	<b>35.929,8</b>	<b>35.867,9</b>	<b>35.843,7</b>	<b>35.353,1</b>	<b>35.279,2</b>	<b>35.237,0</b>	<b>35.376,7</b>	<b>35.220,8</b>	<b>35.379,3</b>
Yurtiçi Bankaların Yurtdışı Şubeleri	1.715,3	1.744,4	1.827,5	1.676,1	1.663,1	1.671,7	1.688,5	1.655,1	1.698,3	1.714,5	1.707,7	1.708,5	1.767,9
Gerçek Kişiler	51,2	51,1	51,9	51,4	50,7	50,6	51,0	50,0	49,7	50,0	49,5	49,9	45,6
Tüzel Kişiler	22,7	21,9	21,9	21,8	22,4	21,6	21,6	20,3	21,1	20,5	19,3	19,3	19,5
Diğer	35.491,5	34.337,7	34.022,0	34.206,2	34.193,6	34.124,0	34.082,6	33.627,7	33.510,1	33.452,0	33.600,2	33.443,1	33.546,3
<b>DiĞER FİNANSAL KURULUŞLARCA İHRAÇ EDİLEN</b>													
<b>TOPLAM</b>	<b>2.984,8</b>	<b>2.974,6</b>	<b>2.960,2</b>	<b>2.965,0</b>	<b>2.955,5</b>	<b>2.953,6</b>	<b>2.920,3</b>	<b>2.917,8</b>	<b>2.917,2</b>	<b>2.949,3</b>	<b>2.961,7</b>	<b>2.958,8</b>	<b>2.962,3</b>
<b>YURTİÇİ ELİNDE TUTANLAR</b>	<b>129,4</b>	<b>129,1</b>	<b>127,1</b>	<b>127,6</b>	<b>127,0</b>	<b>128,0</b>	<b>123,3</b>	<b>122,0</b>	<b>122,7</b>	<b>120,7</b>	<b>121,1</b>	<b>119,9</b>	<b>119,7</b>
<b>BANKALAR</b>	<b>124,5</b>	<b>124,2</b>	<b>122,3</b>	<b>122,7</b>	<b>122,2</b>	<b>123,1</b>	<b>118,4</b>	<b>117,1</b>	<b>117,7</b>	<b>115,8</b>	<b>116,0</b>	<b>115,0</b>	<b>115,7</b>
<b>BANKA DIŞI KESİM</b>	<b>4,9</b>	<b>4,9</b>	<b>4,8</b>	<b>4,9</b>	<b>4,8</b>	<b>4,9</b>	<b>4,9</b>	<b>4,9</b>	<b>5,1</b>	<b>4,9</b>	<b>5,1</b>	<b>4,9</b>	<b>3,9</b>
Gerçek Kişiler	2,0	2,0	2,0	2,0	2,0	2,0	2,0	2,0	2,0	2,0	2,0	2,0	2,0
Tüzel Kişiler	2,9	2,9	2,9	2,9	2,9	2,9	2,9	2,9	3,1	2,9	3,1	2,9	1,9
<b>YURTDIŞI ELİNDE TUTANLAR</b>	<b>2.855,4</b>	<b>2.845,5</b>	<b>2.833,1</b>	<b>2.837,4</b>	<b>2.828,5</b>	<b>2.825,6</b>	<b>2.797,0</b>	<b>2.795,9</b>	<b>2.794,5</b>	<b>2.828,6</b>	<b>2.840,6</b>	<b>2.838,8</b>	<b>2.842,6</b>
Yurtiçi Bankaların Yurtdışı Şubeleri	0,0	0,0	0,0	0,0	0,0	0,0	0,0	0,0	0,0	0,0	0,0	0,0	0,0
Gerçek Kişiler	0,4	0,4	0,4	0,4	0,4	0,4	0,4	0,4	0,4	0,4	0,4	0,4	0,4
Tüzel Kişiler	0,0	0,0	0,0	0,0	0,0	0,0	0,0	0,0	0,0	0,0	0,0	0,0	0,0
Diğer	2.855,0	2.845,1	2.832,7	2.837,0	2.828,1	2.825,2	2.796,6	2.795,5	2.794,1	2.828,1	2.840,2	2.838,4	2.842,2
<b>FİNANSAL OLMAYAN KURULUŞLARCA İHRAÇ EDİLEN</b>													
<b>TOPLAM</b>	<b>9.713,6</b>	<b>9.202,2</b>	<b>9.240,4</b>	<b>9.202,2</b>	<b>9.197,8</b>	<b>9.193,2</b>	<b>9.197,2</b>	<b>9.176,6</b>	<b>9.163,9</b>	<b>9.145,8</b>	<b>9.153,3</b>	<b>9.112,4</b>	<b>9.152,2</b>
<b>YURTİÇİ ELİNDE TUTANLAR</b>	<b>246,0</b>	<b>254,5</b>	<b>253,6</b>	<b>255,2</b>	<b>256,3</b>	<b>256,1</b>	<b>255,7</b>	<b>253,5</b>	<b>253,1</b>	<b>254,5</b>	<b>253,0</b>	<b>256,5</b>	<b>258,7</b>
<b>BANKALAR</b>	<b>104,2</b>	<b>103,2</b>	<b>102,4</b>	<b>103,2</b>	<b>104,9</b>	<b>104,3</b>	<b>104,1</b>	<b>105,3</b>	<b>106,0</b>	<b>109,7</b>	<b>108,6</b>	<b>110,9</b>	<b>111,3</b>
<b>BANKA DIŞI KESİM</b>	<b>141,8</b>	<b>151,3</b>	<b>151,2</b>	<b>152,0</b>	<b>151,4</b>	<b>151,8</b>	<b>151,6</b>	<b>148,2</b>	<b>147,0</b>	<b>144,8</b>	<b>144,4</b>	<b>145,6</b>	<b>147,4</b>
Gerçek Kişiler	18,0	17,7	18,1	18,2	18,3	18,5	18,8	18,1	17,1	17,0	17,0	17,5	18,0
Tüzel Kişiler	123,8	133,5	133,1	133,9	133,2	133,3	132,7	130,1	129,9	127,8	127,4	128,2	129,5
<b>YURTDIŞI ELİNDE TUTANLAR</b>	<b>9.467,7</b>	<b>8.947,7</b>	<b>8.986,8</b>	<b>8.947,0</b>	<b>8.941,5</b>	<b>8.937,1</b>	<b>8.941,5</b>	<b>8.923,1</b>	<b>8.910,9</b>	<b>8.891,3</b>	<b>8.900,3</b>	<b>8.855,9</b>	<b>8.893,5</b>
Yurtiçi Bankaların Yurtdışı Şubeleri	65,2	72,8	72,3	72,6	72,4	72,6	73,4	72,4	72,5	73,3	73,4	73,6	74,2
Gerçek Kişiler	3,2	3,2	3,2	3,2	3,1	3,2	3,2	3,1	3,1	3,2	3,1	3,6	3,2
Tüzel Kişiler	0,0	0,0	0,0	0,0	0,0	0,0	0,0	0,0	0,0	0,0	0,0	0,0	0,0
Diğer	9.399,3	8.871,8	8.911,3	8.871,2	8.865,9	8.861,3	8.864,9	8.847,6	8.835,2	8.814,8	8.823,7	8.778,7	8.816,1
<b>Bilgi için:</b>													
<b>DÖVİZ KOMPOZİSYONU (Toplam)</b>	<b>54.115,3</b>	<b>52.425,7</b>	<b>52.242,7</b>	<b>52.047,9</b>	<b>51.989,0</b>	<b>51.924,8</b>	<b>51.863,4</b>	<b>51.306,1</b>	<b>51.195,8</b>	<b>51.190,5</b>	<b>51.304,4</b>	<b>51.123,1</b>	<b>51.335,4</b>
ABD doları	47.291,2	45.715,1	45.622,4	45.376,0	45.376,0	45.344,9	45.335,2	45.163,9	45.083,8	45.040,6	45.148,0	45.026,0	45.198,8
EURO (ABD doları Karşılığı)	3.424,6	3.361,3	3.281,1	3.306,9	3.292,7	3.273,2	3.279,0	3.261,4	3.276,6	3.307,1	3.291,7	3.227,6	3.241,9
Diğer (ABD doları Karşılığı)	3.399,6	3.349,3	3.339,2	3.365,0	3.320,3	3.306,7	3.249,2	2.880,8	2.835,4	2.842,9	2.864,7	2.869,5	2.894,7