

## MENKUL KIYMET İSTATİSTİKLERİ

(08.03.2019 Tarihi İtibarıyla)

İstatistik Genel Müdürlüğü  
Parasal ve Finansal Veriler Müdürlüğü

### İÇİNDEKİLER

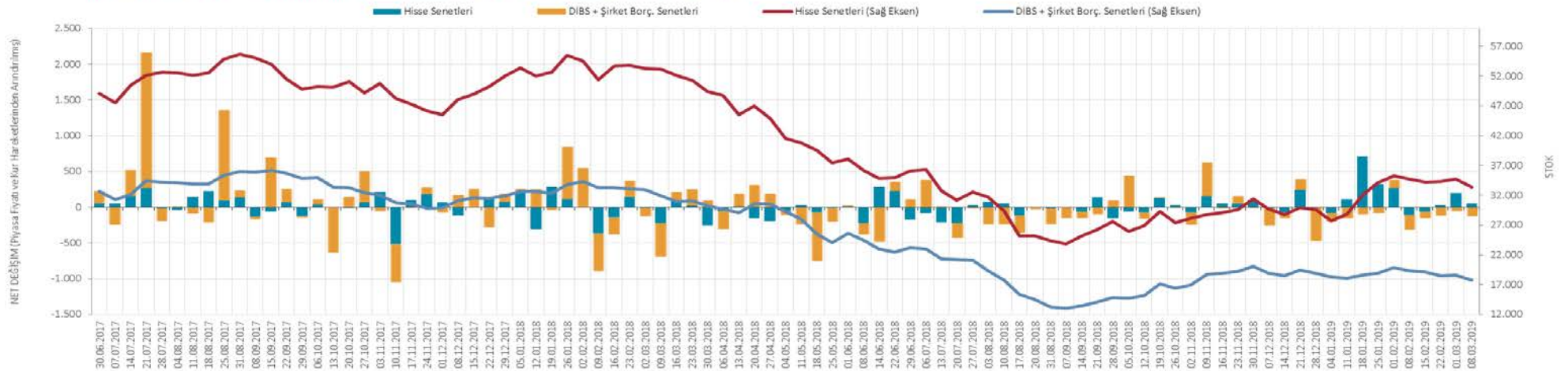
- 1 [YURTDIŞINDA YERLEŞİK KİŞİLERİN PORTFÖYÜNDEKİ HİSSE SENEDİ VE İÇ BORÇLANMA SENETLERİ \(Milyon ABD Doları\)](#)
- 2 [DEVLET İÇ BORÇLANMA SENETLERİ \(DİBS\), ELİNDE TUTANLARA GÖRE \(Milyon TL\)](#)
- 3 [DEVLET İÇ BORÇLANMA SENETLERİ \(DİBS\), ELİNDE TUTANLARA GÖRE \(Milyon ABD Doları\)](#)
- 4 [DEVLET İÇ BORÇLANMA SENETLERİNİN VADE DAĞILIMI \(Milyon TL\)](#)
- 5 [DEVLET İÇ BORÇLANMA SENETLERİNİN VADE DAĞILIMI \(Milyon ABD Doları\)](#)
- 6 [YURTDIŞINDA İHRAÇ EDİLEN DEVLET BORÇLANMA SENETLERİ \(Milyon ABD Doları\)](#)
- 7 [ŞİRKETLERCE YURTIÇİNDE İHRAÇ EDİLEN BORÇLANMA SENETLERİ \(Milyon TL\)](#)
- 8 [ŞİRKETLERCE YURTIÇİNDE İHRAÇ EDİLEN BORÇLANMA SENETLERİ \(Milyon ABD Doları\)](#)
- 9 [ŞİRKETLERCE YURTIÇİNDE İHRAÇ EDİLEN BORÇLANMA SENETLERİNİN VADE DAĞILIMI \(Milyon TL\)](#)
- 10 [ŞİRKETLERCE YURTIÇİNDE İHRAÇ EDİLEN BORÇLANMA SENETLERİNİN VADE DAĞILIMI \(Milyon ABD Doları\)](#)
- 11 [ŞİRKETLERCE YURTDIŞINDA İHRAÇ EDİLEN BORÇLANMA SENETLERİ, NOMİNAL DEĞER \(Milyon ABD Doları\)](#)
- 12 [ŞİRKETLERCE YURTDIŞINDA İHRAÇ EDİLEN BORÇLANMA SENETLERİ, PİYASA DEĞERİ \(Milyon ABD Doları\)](#)

Tablo - 1. Yurtdışında Yerleşik Kişilerin Portföyündeki Hisse Senedi ve İç Borçlanma Senetleri (Milyon ABD Doları)

(Piyasa Değeri)	08.03.2019	01.03.2019	22.02.2019	15.02.2019	08.02.2019	01.02.2019	25.01.2019	18.01.2019	11.01.2019	04.01.2019	28.12.2018	21.12.2018	14.12.2018
<b>STOK</b>													
Hisse Senetleri	33.388,5	34.683,9	34.317,4	34.187,3	34.746,8	35.259,7	34.114,9	32.002,9	28.847,5	27.680,3	29.562,4	29.945,8	28.727,0
DİBS	17.318,6	18.094,7	18.011,2	18.512,5	18.772,7	19.246,4	18.334,6	18.021,6	17.447,7	17.672,7	18.324,7	18.810,7	17.849,2
<i>Bilgi için: Repo</i>	320,5	329,7	325,3	319,2	339,7	340,2	329,1	315,6	304,4	305,7	314,3	313,3	302,6
Şirket Borçlanma Senetleri <sup>(1)</sup>	488,8	501,1	501,6	603,2	584,4	591,1	589,1	601,0	581,6	591,9	612,2	611,9	616,7
<b>NET DEĞİŞİM (Piyasa Fiyatı ve Kur Hareketlerinden Arındırılmış)</b>													
Hisse Senetleri	46,3	198,7	29,7	-63,7	-105,6	270,1	321,5	711,8	115,1	-83,3	-6,3	239,2	-70,3
DİBS	-112,6	-50,9	-18,1	-102,7	-205,7	105,9	-69,9	-121,7	-141,9	-101,5	-470,9	158,6	-63,2
<i>Bilgi için: Repo</i>	-0,8	2,9	8,2	-19,6	4,1	0,5	6,7	8,0	-0,8	0,5	0,7	-0,9	0,9
Şirket Borçlanma Senetleri <sup>(1)</sup>	-12,3	-0,6	-101,6	18,9	-6,8	2,1	-12,0	19,5	-10,4	-20,3	0,3	-4,7	-14,2

(1) Şirketler; kamu ve özel sektöre ait bankalar, diğer finansal kuruluşlar ile finansal olmayan kuruluşları içermektedir. Net değişimi fiyat ve kur hareketlerinden arındırılmıştır.

Yurtdışında Yerleşik Kişilerin Portföyündeki Hisse Senedi ve İç Borçlanma Senetleri (Milyon ABD Doları)



Tablo - 2. Devlet İç Borçlanma Senetleri, Elinde Tutarlara Göre (Milyon TL)

İçindekiler

(Nominal Değer)	08.03.2019	01.03.2019	22.02.2019	15.02.2019	08.02.2019	01.02.2019	25.01.2019	18.01.2019	11.01.2019	04.01.2019	28.12.2018	21.12.2018	14.12.2018
<b>TOPLAM</b>	<b>618.279,4</b>	<b>618.096,8</b>	<b>611.979,2</b>	<b>607.539,4</b>	<b>605.299,5</b>	<b>600.040,0</b>	<b>599.731,5</b>	<b>598.561,2</b>	<b>588.601,1</b>	<b>588.404,3</b>	<b>588.286,1</b>	<b>583.858,3</b>	<b>582.316,1</b>
<b>YURTİÇİ ELİNDE TUTANLAR</b>	<b>516.888,3</b>	<b>515.920,6</b>	<b>509.422,2</b>	<b>504.758,8</b>	<b>501.932,9</b>	<b>495.477,2</b>	<b>495.853,8</b>	<b>494.316,2</b>	<b>483.586,5</b>	<b>482.558,2</b>	<b>481.845,8</b>	<b>475.244,0</b>	<b>474.631,0</b>
<b>BANKALAR</b>	<b>308.089,4</b>	<b>307.149,9</b>	<b>303.592,5</b>	<b>303.107,7</b>	<b>302.793,3</b>	<b>297.991,3</b>	<b>298.736,2</b>	<b>297.893,2</b>	<b>287.640,9</b>	<b>287.255,0</b>	<b>286.248,9</b>	<b>280.000,3</b>	<b>280.672,9</b>
TCMB	16.756,0	16.606,0	16.456,0	16.306,0	16.156,0	16.006,0	15.862,0	15.723,0	15.702,0	15.552,0	15.402,0	15.332,0	15.217,0
<b>BANKA DIŞI KESİM</b>	<b>192.042,9</b>	<b>192.164,7</b>	<b>189.373,7</b>	<b>185.345,1</b>	<b>182.983,6</b>	<b>181.479,9</b>	<b>181.255,6</b>	<b>180.700,0</b>	<b>180.243,7</b>	<b>179.751,2</b>	<b>180.194,9</b>	<b>179.911,7</b>	<b>178.741,1</b>
Yatırım Fonları	42.242,0	41.894,0	38.464,7	38.174,3	37.562,6	36.947,7	37.224,0	37.054,5	37.383,5	37.446,9	37.427,2	37.505,8	37.368,6
Diğer Finansal Kuruluşlar	142.485,7	142.790,6	143.289,0	139.889,3	138.085,1	137.571,8	137.309,1	137.265,9	136.561,2	136.282,3	136.642,2	137.027,2	136.482,2
Aracı Kurumlar	230,7	214,9	219,5	208,6	225,7	247,3	228,1	218,5	220,5	221,3	219,9	205,9	197,1
Finansal Olmayan Kuruluşlar	2.221,3	2.522,6	2.607,1	2.352,6	2.465,0	2.415,7	2.458,9	2.243,1	2.318,5	2.077,6	2.313,0	2.624,6	2.148,1
Gerçek Kişiler	4.856,0	4.734,7	4.786,4	4.702,5	4.638,0	4.290,3	4.021,1	3.890,9	3.732,6	3.695,6	3.536,3	2.520,8	2.534,4
Diğer	7,1	7,8	7,1	17,8	7,2	7,2	14,4	27,2	27,4	27,4	56,4	27,4	10,7
<b>YURTDIŞI ELİNDE TUTANLAR</b>	<b>101.391,1</b>	<b>102.176,2</b>	<b>102.556,9</b>	<b>102.780,6</b>	<b>103.366,6</b>	<b>104.562,8</b>	<b>103.877,7</b>	<b>104.245,0</b>	<b>105.014,6</b>	<b>105.846,1</b>	<b>106.440,3</b>	<b>108.614,3</b>	<b>107.685,1</b>
<b>BANKALAR</b>	<b>55.156,0</b>	<b>55.494,5</b>	<b>55.589,1</b>	<b>55.221,8</b>	<b>55.306,6</b>	<b>56.445,3</b>	<b>55.909,9</b>	<b>56.523,3</b>	<b>57.150,0</b>	<b>58.164,4</b>	<b>58.399,4</b>	<b>60.613,7</b>	<b>60.058,2</b>
Yabancı Bankalar	50.185,6	50.534,1	50.628,7	50.222,7	50.404,2	51.525,5	50.982,7	51.562,9	52.155,9	53.170,3	53.405,3	53.605,9	53.050,4
Yurtiçi Bankaların Yurtdışı Şubeleri	4.970,5	4.960,4	4.960,4	4.999,1	4.902,5	4.919,8	4.927,2	4.960,3	4.994,1	4.994,1	4.994,1	7.007,8	7.007,8
<b>BANKA DIŞI KESİM</b>	<b>46.235,1</b>	<b>46.681,7</b>	<b>46.967,9</b>	<b>47.558,8</b>	<b>48.059,9</b>	<b>48.117,4</b>	<b>47.967,8</b>	<b>47.721,7</b>	<b>47.864,6</b>	<b>47.681,7</b>	<b>48.040,9</b>	<b>48.000,6</b>	<b>47.626,9</b>
Diğer Finansal Kuruluşlar	44.229,9	44.680,8	44.965,7	45.558,4	46.057,8	46.121,4	45.977,2	45.752,1	45.880,6	45.697,9	46.064,5	46.065,3	45.686,1
Finansal Olmayan Kuruluşlar	1.748,0	1.749,5	1.751,0	1.753,0	1.756,0	1.757,3	1.756,4	1.735,4	1.747,5	1.749,0	1.749,0	1.749,0	1.754,5
Gerçek Kişiler	257,2	251,4	251,2	247,4	246,1	238,8	234,3	234,3	236,5	234,9	227,4	186,3	186,4
<b>HAZİNE'NİN DİBS STOKU</b>	<b>618.212,5</b>	<b>618.031,0</b>	<b>612.053,8</b>	<b>607.799,1</b>	<b>605.337,7</b>	<b>600.072,9</b>	<b>599.708,4</b>	<b>598.544,7</b>	<b>588.577,0</b>	<b>588.490,1</b>	<b>588.258,1</b>	<b>583.807,1</b>	<b>582.382,1</b>
<b>(Piyasa Değeri)</b>	<b>08.03.2019</b>	<b>01.03.2019</b>	<b>22.02.2019</b>	<b>15.02.2019</b>	<b>08.02.2019</b>	<b>01.02.2019</b>	<b>25.01.2019</b>	<b>18.01.2019</b>	<b>11.01.2019</b>	<b>04.01.2019</b>	<b>28.12.2018</b>	<b>21.12.2018</b>	<b>14.12.2018</b>
<b>TOPLAM</b>	<b>662.866,8</b>	<b>665.782,7</b>	<b>656.734,5</b>	<b>662.222,5</b>	<b>659.867,5</b>	<b>657.271,8</b>	<b>647.107,2</b>	<b>644.660,3</b>	<b>628.346,0</b>	<b>630.792,7</b>	<b>633.497,2</b>	<b>626.249,2</b>	<b>615.951,0</b>
<b>YURTİÇİ ELİNDE TUTANLAR</b>	<b>568.811,3</b>	<b>569.559,9</b>	<b>561.021,1</b>	<b>564.352,6</b>	<b>561.485,6</b>	<b>556.980,7</b>	<b>550.410,7</b>	<b>548.131,4</b>	<b>533.036,2</b>	<b>534.321,1</b>	<b>536.579,8</b>	<b>527.304,7</b>	<b>520.259,3</b>
<b>BANKALAR</b>	<b>349.921,7</b>	<b>349.557,1</b>	<b>344.638,6</b>	<b>349.499,6</b>	<b>349.029,8</b>	<b>345.178,1</b>	<b>342.089,5</b>	<b>340.920,6</b>	<b>328.385,3</b>	<b>329.329,3</b>	<b>330.827,8</b>	<b>322.999,3</b>	<b>319.616,8</b>
TCMB	14.976,3	15.000,0	14.776,4	14.796,5	14.616,7	14.649,2	14.181,9	14.004,4	13.799,1	13.779,6	13.603,1	13.459,2	13.093,4
<b>BANKA DIŞI KESİM</b>	<b>203.913,2</b>	<b>205.002,8</b>	<b>201.606,2</b>	<b>200.056,5</b>	<b>197.839,1</b>	<b>197.153,4</b>	<b>194.139,3</b>	<b>193.206,4</b>	<b>190.851,8</b>	<b>191.212,1</b>	<b>192.148,9</b>	<b>190.846,2</b>	<b>187.549,1</b>
Yatırım Fonları	39.466,3	39.511,3	35.898,4	36.413,1	35.915,7	35.549,8	34.852,7	34.523,2	34.212,3	34.497,7	34.297,7	34.206,2	33.428,0
Diğer Finansal Kuruluşlar	156.968,2	157.872,0	157.915,4	156.295,4	154.514,7	154.568,1	152.480,6	152.269,5	150.331,0	150.659,9	151.665,8	151.276,5	149.154,1
Aracı Kurumlar	232,4	216,1	219,8	213,3	227,6	249,1	230,4	222,0	218,4	219,4	218,9	206,1	192,7
Finansal Olmayan Kuruluşlar	2.384,8	2.660,4	2.785,2	2.421,3	2.551,2	2.502,0	2.566,4	2.302,4	2.368,1	2.149,8	2.409,4	2.656,6	2.289,2
Gerçek Kişiler	4.854,4	4.735,4	4.780,2	4.695,9	4.623,0	4.277,4	3.995,8	3.862,0	3.694,7	3.658,3	3.497,7	2.473,8	2.475,0
Diğer	7,1	7,7	7,0	17,6	7,0	7,0	13,4	27,2	27,2	27,2	59,3	27,0	10,2
<b>YURTDIŞI ELİNDE TUTANLAR</b>	<b>94.055,5</b>	<b>96.222,8</b>	<b>95.713,4</b>	<b>97.869,9</b>	<b>98.381,9</b>	<b>100.291,1</b>	<b>96.696,5</b>	<b>96.529,0</b>	<b>95.309,8</b>	<b>96.471,60</b>	<b>96.917,4</b>	<b>98.944,5</b>	<b>95.691,7</b>
<b>BANKALAR</b>	<b>53.323,8</b>	<b>54.406,2</b>	<b>54.063,7</b>	<b>54.777,3</b>	<b>54.837,1</b>	<b>56.333,8</b>	<b>54.245,6</b>	<b>54.517,9</b>	<b>54.094,3</b>	<b>55.315,0</b>	<b>55.600,8</b>	<b>57.903,1</b>	<b>56.024,2</b>
Yabancı Bankalar	44.369,4	45.462,5	45.141,5	45.817,6	45.985,5	47.440,8	45.372,7	45.523,4	45.078,2	46.266,9	46.405,5	46.411,0	44.604,6
Yurtiçi Bankaların Yurtdışı Şubeleri	8.954,5	8.943,7	8.922,3	8.959,6	8.851,5	8.893,0	8.873,0	8.994,5	9.016,1	9.048,1	9.195,3	11.492,1	11.419,6
<b>BANKA DIŞI KESİM</b>	<b>40.731,7</b>	<b>41.816,7</b>	<b>41.649,7</b>	<b>43.092,6</b>	<b>43.544,8</b>	<b>43.957,2</b>	<b>42.450,8</b>	<b>42.011,1</b>	<b>41.215,4</b>	<b>41.156,6</b>	<b>41.316,6</b>	<b>41.041,4</b>	<b>39.667,5</b>
Diğer Finansal Kuruluşlar	38.738,6	39.867,8	39.672,8	41.122,4	41.586,1	42.008,7	40.520,0	40.105,5	39.312,5	39.234,8	39.405,8	39.175,2	37.807,9
Finansal Olmayan Kuruluşlar	1.744,0	1.739,3	1.734,1	1.731,2	1.721,8	1.718,9	1.707,3	1.682,4	1.677,5	1.698,0	1.694,6	1.691,7	1.686,2
Gerçek Kişiler	249,1	209,5	242,8	238,9	236,9	229,7	223,5	223,2	225,4	223,8	216,2	174,5	173,4
<b>HAZİNE'NİN DİBS STOKU</b>	<b>662.804,6</b>	<b>665.708,0</b>	<b>656.745,2</b>	<b>662.303,0</b>	<b>659.914,4</b>	<b>657.276,4</b>	<b>646.968,3</b>	<b>644.597,8</b>	<b>628.242,2</b>	<b>630.804,6</b>	<b>633.375,8</b>	<b>626.185,9</b>	<b>616.068,1</b>

Tablo - 3. Devlet İç Borçlanma Senetleri, Elinde Tutanlara Göre (Milyon ABD Doları)

(Nominal Değer)	08.03.2019	01.03.2019	22.02.2019	15.02.2019	08.02.2019	01.02.2019	25.01.2019	18.01.2019	11.01.2019	04.01.2019	28.12.2018	21.12.2018	14.12.2018
<b>TOPLAM</b>	<b>113.844,7</b>	<b>116.233,9</b>	<b>115.161,4</b>	<b>114.918,5</b>	<b>115.499,7</b>	<b>115.150,9</b>	<b>113.714,7</b>	<b>111.749,0</b>	<b>107.751,1</b>	<b>107.790,0</b>	<b>111.230,3</b>	<b>110.999,7</b>	<b>108.618,8</b>
<b>YURTIÇİ ELİNDE TUTANLAR</b>	<b>95.175,4</b>	<b>97.019,5</b>	<b>95.862,4</b>	<b>95.477,1</b>	<b>95.775,9</b>	<b>95.084,8</b>	<b>94.018,6</b>	<b>92.286,9</b>	<b>88.526,8</b>	<b>88.400,1</b>	<b>91.105,1</b>	<b>90.350,6</b>	<b>88.532,4</b>
<b>BANKALAR</b>	<b>56.729,0</b>	<b>57.759,9</b>	<b>57.129,6</b>	<b>57.334,0</b>	<b>57.777,3</b>	<b>57.186,1</b>	<b>56.643,2</b>	<b>55.615,5</b>	<b>52.656,4</b>	<b>52.622,4</b>	<b>54.122,6</b>	<b>53.232,0</b>	<b>52.353,6</b>
<b>TCMB</b>	<b>3.085,3</b>	<b>3.122,8</b>	<b>3.096,7</b>	<b>3.084,3</b>	<b>3.082,8</b>	<b>3.071,6</b>	<b>3.007,6</b>	<b>2.935,4</b>	<b>2.874,5</b>	<b>2.849,0</b>	<b>2.912,1</b>	<b>2.914,8</b>	<b>2.838,4</b>
<b>BANKA DIŞI KESİM</b>	<b>35.361,1</b>	<b>36.136,8</b>	<b>35.636,1</b>	<b>35.058,8</b>	<b>34.915,9</b>	<b>34.827,0</b>	<b>34.367,8</b>	<b>33.736,0</b>	<b>32.995,9</b>	<b>32.928,7</b>	<b>34.070,4</b>	<b>34.203,7</b>	<b>33.340,4</b>
Yatırım Fonları	7.778,1	7.878,2	7.238,2	7.220,8	7.167,5	7.090,5	7.058,0	6.917,9	6.843,5	6.859,9	7.076,6	7.130,4	6.970,3
Diğer Finansal Kuruluşlar	26.236,1	26.852,0	26.963,9	26.460,6	26.348,6	26.400,8	26.035,1	25.627,0	24.999,3	24.965,6	25.835,7	26.050,8	25.457,9
Aracı Kurumlar	42,5	40,4	41,3	39,5	43,1	47,5	43,2	40,8	40,4	40,5	41,6	39,2	36,8
Finansal Olmayan Kuruluşlar	409,0	474,4	490,6	445,0	470,4	463,6	466,2	418,8	424,4	380,6	437,3	499,0	400,7
Gerçek Kişiler	894,1	890,4	900,7	889,5	885,0	823,3	762,4	726,4	683,3	677,0	668,6	479,2	472,7
Diğer	1,3	1,5	1,3	3,4	1,4	1,4	2,7	5,1	5,0	5,0	10,7	5,2	2,0
<b>YURTDIŞI ELİNDE TUTANLAR</b>	<b>18.669,3</b>	<b>19.214,4</b>	<b>19.299,0</b>	<b>19.441,3</b>	<b>19.723,8</b>	<b>20.066,2</b>	<b>19.696,2</b>	<b>19.462,1</b>	<b>19.224,3</b>	<b>19.390,0</b>	<b>20.125,2</b>	<b>20.649,1</b>	<b>20.086,4</b>
<b>BANKALAR</b>	<b>10.156,0</b>	<b>10.435,8</b>	<b>10.460,7</b>	<b>10.445,4</b>	<b>10.553,3</b>	<b>10.832,2</b>	<b>10.601,0</b>	<b>10.552,7</b>	<b>10.652,0</b>	<b>10.655,2</b>	<b>11.041,9</b>	<b>11.523,5</b>	<b>11.202,6</b>
Yabancı Bankalar	9.240,7	9.503,0	9.527,2	9.499,8	9.617,8	9.888,0	9.666,8	9.626,6	9.547,8	9.740,3	10.097,6	10.191,2	9.895,4
Yurtiçi Bankaların Yurtdışı Şubeleri	915,2	932,8	933,4	945,6	935,5	944,1	934,2	926,1	914,2	914,9	944,3	1.332,3	1.307,2
<b>BANKA DIŞI KESİM</b>	<b>8.513,3</b>	<b>8.778,6</b>	<b>8.838,3</b>	<b>8.995,9</b>	<b>9.170,5</b>	<b>9.234,0</b>	<b>9.095,1</b>	<b>8.909,5</b>	<b>8.762,2</b>	<b>8.734,8</b>	<b>9.083,3</b>	<b>9.125,6</b>	<b>8.883,8</b>
Diğer Finansal Kuruluşlar	8.144,1	8.402,3	8.461,6	8.617,6	8.788,5	8.850,9	8.717,7	8.541,7	8.399,0	8.371,4	8.709,7	8.757,7	8.521,8
Finansal Olmayan Kuruluşlar	321,9	329,0	329,5	331,6	335,1	337,2	333,0	324,0	319,9	320,4	330,7	332,5	327,3
Gerçek Kişiler	47,4	47,3	47,3	46,8	47,0	45,8	44,4	43,7	43,3	43,0	43,0	35,4	34,8
<b>HAZİNE'NİN DİBS STOKU</b>	<b>113.832,4</b>	<b>116.221,5</b>	<b>115.175,4</b>	<b>114.967,6</b>	<b>115.507,0</b>	<b>115.157,3</b>	<b>113.710,4</b>	<b>111.745,9</b>	<b>107.746,7</b>	<b>107.805,8</b>	<b>111.225,0</b>	<b>110.989,9</b>	<b>108.631,1</b>
<b>(Piyasa Değeri)</b>	<b>08.03.2019</b>	<b>01.03.2019</b>	<b>22.02.2019</b>	<b>15.02.2019</b>	<b>08.02.2019</b>	<b>01.02.2019</b>	<b>25.01.2019</b>	<b>18.01.2019</b>	<b>11.01.2019</b>	<b>04.01.2019</b>	<b>28.12.2018</b>	<b>21.12.2018</b>	<b>14.12.2018</b>
<b>TOPLAM</b>	<b>122.054,7</b>	<b>125.201,3</b>	<b>123.583,4</b>	<b>125.262,0</b>	<b>125.912,1</b>	<b>126.134,0</b>	<b>122.697,6</b>	<b>120.355,5</b>	<b>115.026,9</b>	<b>115.555,2</b>	<b>119.778,6</b>	<b>119.058,8</b>	<b>114.892,6</b>
<b>YURTIÇİ ELİNDE TUTANLAR</b>	<b>104.736,1</b>	<b>107.106,4</b>	<b>105.572,2</b>	<b>106.749,5</b>	<b>107.139,4</b>	<b>106.887,6</b>	<b>104.363,0</b>	<b>102.334,0</b>	<b>97.579,2</b>	<b>97.882,5</b>	<b>101.453,9</b>	<b>100.248,1</b>	<b>97.043,4</b>
<b>BANKALAR</b>	<b>64.431,6</b>	<b>65.734,6</b>	<b>64.853,6</b>	<b>66.109,2</b>	<b>66.599,8</b>	<b>66.241,6</b>	<b>64.863,4</b>	<b>63.648,5</b>	<b>60.115,2</b>	<b>60.330,0</b>	<b>62.551,4</b>	<b>61.406,7</b>	<b>59.617,8</b>
<b>TCMB</b>	<b>2.757,6</b>	<b>2.820,8</b>	<b>2.780,6</b>	<b>2.798,8</b>	<b>2.789,1</b>	<b>2.811,3</b>	<b>2.689,0</b>	<b>2.614,6</b>	<b>2.526,1</b>	<b>2.524,3</b>	<b>2.572,0</b>	<b>2.558,8</b>	<b>2.442,3</b>
<b>BANKA DIŞI KESİM</b>	<b>37.546,9</b>	<b>38.551,0</b>	<b>37.938,0</b>	<b>37.841,5</b>	<b>37.750,5</b>	<b>37.834,8</b>	<b>36.810,6</b>	<b>36.070,9</b>	<b>34.937,9</b>	<b>35.028,2</b>	<b>36.330,6</b>	<b>36.282,6</b>	<b>34.983,3</b>
Yatırım Fonları	7.267,0	7.430,1	6.755,3	6.887,7	6.853,2	6.822,2	6.608,4	6.445,3	6.263,0	6.319,6	6.484,9	6.503,1	6.235,3
Diğer Finansal Kuruluşlar	28.902,8	29.688,0	29.716,3	29.563,9	29.483,6	29.662,5	28.911,8	28.428,1	27.520,1	27.599,5	28.676,3	28.759,8	27.821,5
Aracı Kurumlar	42,8	40,6	41,4	40,3	43,4	47,8	43,7	41,4	40,0	40,2	41,4	39,2	36,0
Finansal Olmayan Kuruluşlar	439,1	500,3	524,1	458,0	486,8	480,1	486,6	429,9	433,5	393,8	455,6	505,1	427,0
Gerçek Kişiler	893,9	890,5	899,5	888,2	882,1	820,9	757,6	721,0	676,4	670,2	661,3	470,3	461,7
Diğer	1,3	1,4	1,3	3,3	1,3	1,3	2,5	5,1	5,0	5,0	11,2	5,1	1,9
<b>YURTDIŞI ELİNDE TUTANLAR</b>	<b>17.318,6</b>	<b>18.094,8</b>	<b>18.011,2</b>	<b>18.512,5</b>	<b>18.772,7</b>	<b>19.246,4</b>	<b>18.334,6</b>	<b>18.021,6</b>	<b>17.447,7</b>	<b>17.672,67</b>	<b>18.324,7</b>	<b>18.810,7</b>	<b>17.849,3</b>
<b>BANKALAR</b>	<b>9.818,6</b>	<b>10.231,1</b>	<b>10.173,6</b>	<b>10.361,3</b>	<b>10.463,7</b>	<b>10.810,8</b>	<b>10.285,5</b>	<b>10.178,3</b>	<b>9.902,7</b>	<b>10.133,2</b>	<b>10.512,7</b>	<b>11.008,2</b>	<b>10.450,1</b>
Yabancı Bankalar	8.169,8	8.549,3	8.494,7	8.666,6	8.774,7	9.104,2	8.603,1	8.499,0	8.252,2	8.475,6	8.774,1	8.823,4	8.320,1
Yurtiçi Bankaların Yurtdışı Şubeleri	1.648,8	1.681,9	1.679,0	1.694,7	1.689,0	1.706,6	1.682,4	1.679,2	1.650,5	1.657,5	1.738,6	2.184,8	2.130,1
<b>BANKA DIŞI KESİM</b>	<b>7.500,0</b>	<b>7.863,7</b>	<b>7.837,6</b>	<b>8.151,1</b>	<b>8.309,0</b>	<b>8.435,6</b>	<b>8.049,1</b>	<b>7.843,3</b>	<b>7.545,0</b>	<b>7.539,5</b>	<b>7.811,9</b>	<b>7.802,5</b>	<b>7.399,1</b>
Diğer Finansal Kuruluşlar	7.133,0	7.497,2	7.465,6	7.778,5	7.935,2	8.061,7	7.683,0	7.487,5	7.196,7	7.187,4	7.450,7	7.447,8	7.052,3
Finansal Olmayan Kuruluşlar	321,1	327,1	326,3	327,5	328,5	329,9	323,7	314,1	307,1	311,1	320,4	321,6	314,5
Gerçek Kişiler	45,9	39,4	45,7	45,2	45,2	44,1	42,4	41,7	41,3	41,0	40,9	33,2	32,3
<b>HAZİNE'NİN DİBS STOKU</b>	<b>122.043,2</b>	<b>125.187,2</b>	<b>123.585,4</b>	<b>125.277,2</b>	<b>125.921,0</b>	<b>126.134,9</b>	<b>122.671,3</b>	<b>120.343,8</b>	<b>115.007,9</b>	<b>115.557,4</b>	<b>119.755,7</b>	<b>119.046,8</b>	<b>114.914,5</b>

Tablo - 4. Devlet İç Borçlanma Senetlerinin Vade Dağılımı (Milyon TL)

(08.03.2019 Tarihi İtibarıyla)

**A-KALAN VADEYE GÖRE (Piyasa Değeri)**

	0-3 Ay	4-6 Ay	7-9 Ay	10-12 Ay	1 Yıla Kadar Toplam	13-18 Ay	19-24 Ay	1- 2 Yıl Arası Toplam	24 Aydan Fazla	TOPLAM
<b>YURTIÇİ ELİNDE TUTANLAR</b>	<b>17.506,7</b>	<b>22.007,4</b>	<b>19.228,2</b>	<b>28.924,0</b>	<b>87.666,4</b>	<b>61.042,0</b>	<b>68.184,5</b>	<b>129.226,6</b>	<b>351.918,3</b>	<b>568.811,3</b>
<b>BANKALAR</b>	<b>8.025,2</b>	<b>11.259,0</b>	<b>9.153,5</b>	<b>12.054,3</b>	<b>40.492,0</b>	<b>32.350,0</b>	<b>43.302,3</b>	<b>75.652,3</b>	<b>233.777,4</b>	<b>349.921,7</b>
TCMB	1.197,2	1.448,6	0,0	3.134,2	5.779,9	1.252,2	1.506,7	2.758,9	6.437,4	14.976,3
<b>BANKA DIŞI KESİM</b>	<b>8.284,4</b>	<b>9.299,8</b>	<b>10.074,6</b>	<b>13.735,5</b>	<b>41.394,4</b>	<b>27.439,8</b>	<b>23.375,5</b>	<b>50.815,3</b>	<b>111.703,5</b>	<b>203.913,2</b>
Yatırım Fonları	3.587,8	3.127,8	2.633,2	2.905,8	12.254,6	3.401,0	6.789,3	10.190,3	17.021,4	39.466,3
Diğer Finansal Kuruluşlar	4.294,5	5.402,4	6.235,2	8.663,4	24.595,5	23.510,2	15.748,1	39.258,3	93.114,4	156.968,2
Aracı Kurumlar	41,2	70,4	64,0	25,7	201,3	17,5	6,8	24,3	6,8	232,4
Finansal Olmayan Kuruluşlar	94,6	86,4	294,8	232,6	708,5	85,7	190,4	276,1	1.400,2	2.384,8
Gerçek Kişiler	264,0	611,4	844,1	1.908,0	3.627,5	425,4	640,8	1.066,2	160,7	4.854,4
Diğer	2,3	1,5	3,3	0,0	7,1	0,0	0,1	0,1	0,0	7,1
<b>YURTDIŞI ELİNDE TUTANLAR</b>	<b>4.640,6</b>	<b>2.042,1</b>	<b>734,1</b>	<b>3.926,0</b>	<b>11.342,9</b>	<b>4.419,7</b>	<b>5.411,7</b>	<b>9.831,4</b>	<b>72.881,2</b>	<b>94.055,5</b>
<b>BANKALAR</b>	<b>993,3</b>	<b>690,8</b>	<b>529,7</b>	<b>2.305,4</b>	<b>4.519,2</b>	<b>3.061,2</b>	<b>3.259,1</b>	<b>6.320,3</b>	<b>42.484,3</b>	<b>53.323,8</b>
Yabancı Bankalar	972,9	690,8	500,7	2.305,4	4.469,9	1.859,2	2.874,1	4.733,3	35.166,2	44.369,4
Yurtiçi Bankaların Yurtdışı Şubeleri	20,4	0,0	29,0	0,0	49,4	1.202,0	385,1	1.587,1	7.318,0	8.954,5
<b>BANKA DIŞI KESİM</b>	<b>3.647,3</b>	<b>1.351,3</b>	<b>204,4</b>	<b>1.620,6</b>	<b>6.823,7</b>	<b>1.358,5</b>	<b>2.152,6</b>	<b>3.511,1</b>	<b>30.396,9</b>	<b>40.731,7</b>
Diğer Finansal Kuruluşlar	2.707,9	538,6	140,3	1.528,9	4.915,7	1.348,5	2.127,4	3.475,9	30.347,0	38.738,6
Finansal Olmayan Kuruluşlar	934,6	769,2	3,9	3,0	1.710,7	3,6	2,7	6,3	26,9	1.744,0
Gerçek Kişiler	4,9	43,6	60,1	88,7	197,2	6,3	22,5	28,8	23,0	249,1
<b>TOPLAM</b>	<b>22.147,4</b>	<b>24.049,6</b>	<b>19.962,3</b>	<b>32.850,0</b>	<b>99.009,3</b>	<b>65.461,7</b>	<b>73.596,2</b>	<b>139.058,0</b>	<b>424.799,6</b>	<b>662.866,8</b>

**B- ORJİNAL VADEYE GÖRE (Piyasa Değeri)**

	2019	2020	2021	2022	2023	2024	2025	2026	2027	2028	TOPLAM
<b>YURTIÇİ ELİNDE TUTANLAR</b>	<b>62.001,4</b>	<b>111.346,4</b>	<b>85.919,2</b>	<b>80.043,7</b>	<b>78.841,0</b>	<b>52.789,6</b>	<b>27.724,8</b>	<b>25.692,9</b>	<b>23.019,1</b>	<b>21.433,1</b>	<b>568.811,3</b>
<b>BANKALAR</b>	<b>28.758,4</b>	<b>57.133,4</b>	<b>59.638,7</b>	<b>45.467,9</b>	<b>53.155,9</b>	<b>37.486,8</b>	<b>18.603,4</b>	<b>18.007,2</b>	<b>14.908,0</b>	<b>16.762,0</b>	<b>349.921,7</b>
TCMB	2.645,8	4.837,2	1.055,9	1.458,2	2.030,0	838,0	542,2	121,8	1.447,2	0,0	14.976,3
<b>BANKA DIŞI KESİM</b>	<b>30.597,2</b>	<b>49.375,9</b>	<b>25.224,6</b>	<b>33.117,6</b>	<b>23.655,2</b>	<b>14.464,7</b>	<b>8.579,2</b>	<b>7.563,8</b>	<b>6.663,9</b>	<b>4.671,2</b>	<b>203.913,2</b>
Yatırım Fonları	9.356,9	7.920,0	6.909,9	4.118,6	4.029,8	1.201,9	796,5	2.344,2	2.133,7	654,8	39.466,3
Diğer Finansal Kuruluşlar	16.918,7	40.197,4	17.903,6	28.680,5	19.446,5	13.191,1	7.772,4	5.188,4	4.417,9	3.251,7	156.968,2
Aracı Kurumlar	175,6	49,4	2,0	3,2	1,3	0,2	0,1	0,1	0,3	0,2	232,4
Finansal Olmayan Kuruluşlar	571,7	246,7	230,9	260,5	129,4	59,8	4,4	22,9	106,4	752,0	2.384,8
Gerçek Kişiler	3.567,2	962,3	178,2	54,7	48,1	11,8	5,8	8,3	5,5	12,5	4.854,4
Diğer	7,1	0,1	0,0	0,0	0,0	0,0	0,0	0,0	0,0	0,0	7,1
<b>YURTDIŞI ELİNDE TUTANLAR</b>	<b>7.475,5</b>	<b>8.310,9</b>	<b>11.490,6</b>	<b>17.821,8</b>	<b>16.853,9</b>	<b>5.043,0</b>	<b>4.560,1</b>	<b>6.292,4</b>	<b>12.695,8</b>	<b>3.511,47</b>	<b>94.055,5</b>
<b>BANKALAR</b>	<b>2.213,8</b>	<b>5.371,8</b>	<b>7.982,7</b>	<b>10.283,8</b>	<b>8.750,5</b>	<b>2.933,5</b>	<b>3.171,8</b>	<b>3.407,1</b>	<b>6.932,7</b>	<b>2.276,0</b>	<b>53.323,8</b>
Yabancı Bankalar	2.164,5	4.164,6	5.244,0	8.039,5	6.624,5	2.933,5	2.920,2	3.069,9	6.932,7	2.276,0	44.369,4
Yurtiçi Bankaların Yurtdışı Şubeleri	49,4	1.207,2	2.738,7	2.244,4	2.126,0	0,0	251,6	337,2	0,0	0,0	8.954,5
<b>BANKA DIŞI KESİM</b>	<b>5.261,7</b>	<b>2.939,1</b>	<b>3.507,9</b>	<b>7.537,9</b>	<b>8.103,4</b>	<b>2.109,5</b>	<b>1.388,3</b>	<b>2.885,3</b>	<b>5.763,0</b>	<b>1.235,5</b>	<b>40.731,7</b>
Diğer Finansal Kuruluşlar	3.386,8	2.877,5	3.493,4	7.530,2	8.086,9	2.104,6	1.383,1	2.884,0	5.757,7	1.234,5	38.738,6
Finansal Olmayan Kuruluşlar	1.707,7	6,7	5,6	5,9	6,4	4,7	1,9	0,0	4,1	0,9	1.744,0
Gerçek Kişiler	167,2	55,0	8,9	1,8	10,0	0,1	3,3	1,4	1,3	0,1	249,1
<b>TOPLAM</b>	<b>69.476,9</b>	<b>119.657,3</b>	<b>97.409,8</b>	<b>97.865,5</b>	<b>95.694,9</b>	<b>57.832,6</b>	<b>32.284,9</b>	<b>31.985,3</b>	<b>35.714,9</b>	<b>24.944,6</b>	<b>662.866,8</b>

Tablo - 5. Devlet İç Borçlanma Senetlerinin Vade Dağılımı (Milyon ABD Doları)

İçindekiler

(08.03.2019 Tarihi İtibarıyla)

A-KALAN VADEYE GÖRE (Piyasa Değeri)										
	0-3 Ay	4-6 Ay	7-9 Ay	10-12 Ay	1 Yıla Kadar Toplam	13-18 Ay	19-24 Ay	2 Yıla Kadar Toplam	24 Aydan Fazla	TOPLAM
<b>YURTİÇİ ELİNDE TUTANLAR</b>	<b>3.223,5</b>	<b>4.052,3</b>	<b>3.540,5</b>	<b>5.325,8</b>	<b>16.142,1</b>	<b>11.239,8</b>	<b>12.554,9</b>	<b>23.794,7</b>	<b>64.799,3</b>	<b>104.736,1</b>
<b>BANKALAR</b>	<b>1.477,7</b>	<b>2.073,1</b>	<b>1.685,5</b>	<b>2.219,6</b>	<b>7.455,9</b>	<b>5.956,7</b>	<b>7.973,3</b>	<b>13.930,0</b>	<b>43.045,8</b>	<b>64.431,6</b>
TCMB	220,4	266,7	0,0	577,1	1.064,3	230,6	277,4	508,0	1.185,3	2.757,6
<b>BANKA DIŞI KESİM</b>	<b>1.525,4</b>	<b>1.712,4</b>	<b>1.855,1</b>	<b>2.529,1</b>	<b>7.622,0</b>	<b>5.052,5</b>	<b>4.304,2</b>	<b>9.356,7</b>	<b>20.568,1</b>	<b>37.546,9</b>
Yatırım Fonları	660,6	575,9	484,9	535,1	2.256,5	626,2	1.250,1	1.876,3	3.134,2	7.267,0
Diğer Finansal Kuruluşlar	790,7	994,7	1.148,1	1.595,2	4.528,8	4.329,0	2.899,7	7.228,7	17.145,3	28.902,8
Aracı Kurumlar	7,6	13,0	11,8	4,7	37,1	3,2	1,3	4,5	1,2	42,8
Finansal Olmayan Kuruluşlar	17,4	15,9	54,3	42,8	130,5	15,8	35,1	50,8	257,8	439,1
Gerçek Kişiler	48,6	112,6	155,4	351,3	667,9	78,3	118,0	196,3	29,6	893,9
Diğer	0,4	0,3	0,6	0,0	1,3	0,0	0,0	0,0	0,0	1,3
<b>YURTDIŞI ELİNDE TUTANLAR</b>	<b>854,5</b>	<b>376,0</b>	<b>135,2</b>	<b>722,9</b>	<b>2.088,6</b>	<b>813,8</b>	<b>996,5</b>	<b>1.810,3</b>	<b>13.419,7</b>	<b>17.318,6</b>
<b>BANKALAR</b>	<b>182,9</b>	<b>127,2</b>	<b>97,5</b>	<b>424,5</b>	<b>832,1</b>	<b>563,7</b>	<b>600,1</b>	<b>1.163,8</b>	<b>7.822,7</b>	<b>9.818,6</b>
Yabancı Bankalar	179,1	127,2	92,2	424,5	823,0	342,3	529,2	871,5	6.475,2	8.169,8
Yurtiçi Bankaların Yurtdışı Şubeleri	3,7	0,0	5,3	0,0	9,1	221,3	70,9	292,2	1.347,5	1.648,8
<b>BANKA DIŞI KESİM</b>	<b>671,6</b>	<b>248,8</b>	<b>37,6</b>	<b>298,4</b>	<b>1.256,5</b>	<b>250,1</b>	<b>396,4</b>	<b>646,5</b>	<b>5.597,0</b>	<b>7.500,0</b>
Diğer Finansal Kuruluşlar	498,6	99,2	25,8	281,5	905,1	248,3	391,7	640,0	5.587,8	7.133,0
Finansal Olmayan Kuruluşlar	172,1	141,6	0,7	0,6	315,0	0,7	0,5	1,2	5,0	321,1
Gerçek Kişiler	0,9	8,0	11,1	16,3	36,3	1,2	4,1	5,3	4,2	45,9
<b>TOPLAM</b>	<b>4.078,0</b>	<b>4.428,3</b>	<b>3.675,7</b>	<b>6.048,7</b>	<b>18.230,7</b>	<b>12.053,6</b>	<b>13.551,4</b>	<b>25.605,0</b>	<b>78.219,0</b>	<b>122.054,7</b>

B- ORJİNAL VADEYE GÖRE (Piyasa Değeri)											
	2019	2020	2021	2022	2023	2024	2025	2026	2027	2028	TOPLAM
<b>YURTİÇİ ELİNDE TUTANLAR</b>	<b>11.416,4</b>	<b>20.502,4</b>	<b>15.820,4</b>	<b>14.738,6</b>	<b>14.517,1</b>	<b>9.720,2</b>	<b>5.105,0</b>	<b>4.730,9</b>	<b>4.238,5</b>	<b>3.946,5</b>	<b>104.736,1</b>
<b>BANKALAR</b>	<b>5.295,3</b>	<b>10.520,1</b>	<b>10.981,4</b>	<b>8.372,1</b>	<b>9.787,7</b>	<b>6.902,5</b>	<b>3.425,5</b>	<b>3.315,7</b>	<b>2.745,0</b>	<b>3.086,4</b>	<b>64.431,6</b>
TCMB	487,2	890,7	194,4	268,5	373,8	154,3	99,8	22,4	266,5	0,0	2.757,6
<b>BANKA DIŞI KESİM</b>	<b>5.633,9</b>	<b>9.091,7</b>	<b>4.644,6</b>	<b>6.098,0</b>	<b>4.355,7</b>	<b>2.663,4</b>	<b>1.579,7</b>	<b>1.392,7</b>	<b>1.227,0</b>	<b>860,1</b>	<b>37.546,9</b>
Yatırım Fonları	1.722,9	1.458,3	1.272,3	758,4	742,0	221,3	146,7	431,6	392,9	120,6	7.267,0
Diğer Finansal Kuruluşlar	3.115,3	7.401,6	3.296,6	5.281,0	3.580,7	2.428,9	1.431,1	955,3	813,5	598,7	28.902,8
Aracı Kurumlar	32,3	9,1	0,4	0,6	0,2	0,0	0,0	0,0	0,1	0,0	42,8
Finansal Olmayan Kuruluşlar	105,3	45,4	42,5	48,0	23,8	11,0	0,8	4,2	19,6	138,5	439,1
Gerçek Kişiler	656,8	177,2	32,8	10,1	8,9	2,2	1,1	1,5	1,0	2,3	893,9
Diğer	1,3	0,0	0,0	0,0	0,0	0,0	0,0	0,0	0,0	0,0	1,3
<b>YURTDIŞI ELİNDE TUTANLAR</b>	<b>1.376,5</b>	<b>1.530,3</b>	<b>2.115,8</b>	<b>3.281,5</b>	<b>3.103,3</b>	<b>928,6</b>	<b>839,7</b>	<b>1.158,6</b>	<b>2.337,7</b>	<b>646,57</b>	<b>17.318,6</b>
<b>BANKALAR</b>	<b>407,6</b>	<b>989,1</b>	<b>1.469,9</b>	<b>1.893,6</b>	<b>1.611,2</b>	<b>540,2</b>	<b>584,0</b>	<b>627,4</b>	<b>1.276,5</b>	<b>419,1</b>	<b>9.818,6</b>
Yabancı Bankalar	398,5	766,8	965,6	1.480,3	1.219,8	540,2	537,7	565,3	1.276,5	419,1	8.169,8
Yurtiçi Bankaların Yurtdışı Şubeleri	9,1	222,3	504,3	413,3	391,5	0,0	46,3	62,1	0,0	0,0	1.648,8
<b>BANKA DIŞI KESİM</b>	<b>968,8</b>	<b>541,2</b>	<b>645,9</b>	<b>1.388,0</b>	<b>1.492,1</b>	<b>388,4</b>	<b>255,6</b>	<b>531,3</b>	<b>1.061,2</b>	<b>227,5</b>	<b>7.500,0</b>
Diğer Finansal Kuruluşlar	623,6	529,8	643,2	1.386,5	1.489,1	387,5	254,7	531,0	1.060,2	227,3	7.133,0
Finansal Olmayan Kuruluşlar	314,4	1,2	1,0	1,1	1,2	0,9	0,3	0,0	0,8	0,2	321,1
Gerçek Kişiler	30,8	10,1	1,6	0,3	1,8	0,0	0,6	0,2	0,2	0,0	45,9
<b>TOPLAM</b>	<b>12.792,9</b>	<b>22.032,7</b>	<b>17.936,2</b>	<b>18.020,1</b>	<b>17.620,4</b>	<b>10.648,8</b>	<b>5.944,7</b>	<b>5.889,5</b>	<b>6.576,2</b>	<b>4.593,1</b>	<b>122.054,7</b>

Tablo - 6. Yurtdışında İhraç Edilen Devlet Borçlanma Senetleri (Milyon ABD Doları)

(Nominal Değer)	08.03.2019	01.03.2019	22.02.2019	15.02.2019	08.02.2019	01.02.2019	25.01.2019	18.01.2019	11.01.2019	04.01.2019	28.12.2018	21.12.2018	14.12.2018
<b>TOPLAM</b>	<b>74.474,4</b>	<b>74.584,3</b>	<b>74.538,3</b>	<b>72.464,4</b>	<b>72.574,9</b>	<b>72.754,1</b>	<b>71.174,0</b>	<b>71.236,1</b>	<b>69.378,7</b>	<b>69.266,0</b>	<b>69.156,4</b>	<b>69.167,9</b>	<b>69.055,2</b>
<b>YURTIÇİ ELİNDE TUTANLAR</b>	<b>21.186,8</b>	<b>21.243,5</b>	<b>21.199,6</b>	<b>21.148,8</b>	<b>21.263,4</b>	<b>21.193,9</b>	<b>20.697,1</b>	<b>21.140,5</b>	<b>21.276,0</b>	<b>21.383,9</b>	<b>21.383,9</b>	<b>21.242,2</b>	<b>21.172,7</b>
<b>BANKALAR</b>	<b>14.997,0</b>	<b>15.018,8</b>	<b>15.020,3</b>	<b>14.972,6</b>	<b>15.078,0</b>	<b>14.988,7</b>	<b>14.642,3</b>	<b>14.967,9</b>	<b>15.065,1</b>	<b>15.216,0</b>	<b>15.229,6</b>	<b>15.064,2</b>	<b>15.078,8</b>
<b>BANKA DIŞI KESİM</b>	<b>6.189,8</b>	<b>6.224,8</b>	<b>6.179,3</b>	<b>6.176,2</b>	<b>6.185,5</b>	<b>6.205,2</b>	<b>6.054,7</b>	<b>6.172,5</b>	<b>6.210,9</b>	<b>6.167,9</b>	<b>6.154,3</b>	<b>6.178,0</b>	<b>6.093,9</b>
Gerçek Kişiler	1.624,8	1.625,4	1.615,8	1.612,6	1.613,0	1.623,5	1.539,4	1.623,9	1.628,6	1.623,8	1.621,9	1.624,7	1.618,8
Tüzel Kişiler	4.565,1	4.599,3	4.563,5	4.563,6	4.572,4	4.581,8	4.515,3	4.548,7	4.582,4	4.544,2	4.532,4	4.553,3	4.475,1
<b>YURTDIŞI ELİNDE TUTANLAR</b>	<b>53.287,7</b>	<b>53.340,8</b>	<b>53.338,6</b>	<b>51.315,6</b>	<b>51.311,5</b>	<b>51.560,2</b>	<b>50.476,9</b>	<b>50.095,7</b>	<b>48.102,7</b>	<b>47.882,0</b>	<b>47.772,6</b>	<b>47.925,6</b>	<b>47.882,5</b>
Yurtiçi Bankaların Yurtdışı Şubeleri	7.040,9	7.002,2	6.956,7	6.951,5	6.861,8	6.984,4	6.643,9	6.972,6	6.860,1	6.654,8	6.656,2	6.848,3	6.822,6
Diğer (*)	46.246,8	46.338,6	46.381,9	44.364,1	44.449,7	44.575,8	43.833,0	43.123,1	41.242,6	41.227,2	41.116,4	41.077,3	41.059,8
<b>DÖVİZ KOMPOZİSYONU (Toplam)</b>	<b>74.474,4</b>	<b>74.584,3</b>	<b>74.538,3</b>	<b>72.464,4</b>	<b>72.574,9</b>	<b>72.754,1</b>	<b>71.174,0</b>	<b>71.236,1</b>	<b>69.378,7</b>	<b>69.266,0</b>	<b>69.156,4</b>	<b>69.167,9</b>	<b>69.055,2</b>
ABD doları	60.000,0	60.000,0	60.000,0	58.000,0	58.000,0	58.000,0	58.000,0	58.000,0	56.000,0	56.000,0	56.000,0	56.000,0	56.000,0
EURO (ABD doları Karşılığı)	10.460,8	10.536,7	10.489,5	10.426,6	10.496,0	10.628,3	9.087,2	9.115,2	9.227,2	9.094,4	9.112,8	9.156,8	9.102,4
Japon Yeni (ABD doları Karşılığı)	4.013,6	4.047,7	4.048,8	4.037,8	4.079,0	4.125,9	4.086,8	4.120,9	4.151,5	4.171,6	4.043,6	4.011,1	3.952,8
<b>(Piyasa Değeri)</b>	<b>08.03.2019</b>	<b>01.03.2019</b>	<b>22.02.2019</b>	<b>15.02.2019</b>	<b>08.02.2019</b>	<b>01.02.2019</b>	<b>25.01.2019</b>	<b>18.01.2019</b>	<b>11.01.2019</b>	<b>04.01.2019</b>	<b>28.12.2018</b>	<b>21.12.2018</b>	<b>14.12.2018</b>
<b>TOPLAM</b>	<b>71.237,1</b>	<b>71.980,7</b>	<b>71.724,7</b>	<b>70.012,3</b>	<b>70.154,8</b>	<b>70.705,1</b>	<b>68.826,9</b>	<b>68.293,6</b>	<b>65.172,1</b>	<b>65.681,8</b>	<b>65.876,8</b>	<b>65.812,4</b>	<b>64.457,0</b>
<b>YURTIÇİ ELİNDE TUTANLAR</b>	<b>22.220,5</b>	<b>22.434,1</b>	<b>21.769,9</b>	<b>21.732,7</b>	<b>21.836,7</b>	<b>21.910,0</b>	<b>21.023,7</b>	<b>21.400,4</b>	<b>20.657,3</b>	<b>20.918,9</b>	<b>21.025,9</b>	<b>20.861,7</b>	<b>20.388,3</b>
<b>BANKALAR</b>	<b>16.052,2</b>	<b>16.176,2</b>	<b>15.599,1</b>	<b>15.541,4</b>	<b>15.635,3</b>	<b>15.655,5</b>	<b>14.957,0</b>	<b>15.287,9</b>	<b>14.705,9</b>	<b>14.964,9</b>	<b>15.059,5</b>	<b>14.894,9</b>	<b>14.624,9</b>
<b>BANKA DIŞI KESİM</b>	<b>6.168,3</b>	<b>6.257,9</b>	<b>6.170,8</b>	<b>6.191,3</b>	<b>6.201,4</b>	<b>6.254,5</b>	<b>6.066,7</b>	<b>6.112,5</b>	<b>5.951,4</b>	<b>5.954,0</b>	<b>5.966,4</b>	<b>5.966,8</b>	<b>5.763,4</b>
Gerçek Kişiler	1.603,0	1.618,7	1.606,6	1.611,4	1.608,6	1.631,6	1.543,4	1.601,7	1.562,6	1.574,4	1.579,6	1.579,9	1.536,6
Tüzel Kişiler	4.565,3	4.639,2	4.564,3	4.580,0	4.592,8	4.622,9	4.523,3	4.510,8	4.388,8	4.379,6	4.386,8	4.387,0	4.226,8
<b>YURTDIŞI ELİNDE TUTANLAR</b>	<b>49.016,6</b>	<b>49.546,6</b>	<b>49.954,9</b>	<b>48.279,6</b>	<b>48.318,0</b>	<b>48.795,1</b>	<b>47.803,2</b>	<b>46.893,2</b>	<b>44.514,7</b>	<b>44.762,9</b>	<b>44.850,9</b>	<b>44.950,7</b>	<b>44.068,6</b>
Yurtiçi Bankaların Yurtdışı Şubeleri	7.145,3	7.170,5	7.040,5	7.069,8	6.982,3	7.121,9	6.714,2	6.983,5	6.726,7	6.598,8	6.632,1	6.798,3	6.629,8
Diğer (*)	41.871,2	42.376,2	42.914,3	41.209,8	41.335,7	41.673,2	41.089,0	39.909,6	37.788,1	38.164,1	38.218,8	38.152,3	37.438,9
<b>DÖVİZ KOMPOZİSYONU (Toplam)</b>	<b>71.237,1</b>	<b>71.980,7</b>	<b>71.724,7</b>	<b>70.012,3</b>	<b>70.154,8</b>	<b>70.705,1</b>	<b>68.826,9</b>	<b>68.293,6</b>	<b>65.172,1</b>	<b>65.681,8</b>	<b>65.876,8</b>	<b>65.812,4</b>	<b>64.457,0</b>
ABD doları	56.585,0	57.191,8	56.998,8	55.344,1	55.373,7	55.757,5	55.465,5	54.906,8	51.712,6	52.299,0	52.606,0	52.538,4	51.338,2
EURO (ABD doları Karşılığı)	10.525,4	10.626,7	10.559,2	10.513,3	10.582,5	10.699,7	9.153,5	9.148,7	9.191,3	9.088,4	9.112,3	9.148,8	9.054,7
Japon Yeni (ABD doları Karşılığı)	4.126,7	4.162,2	4.166,7	4.154,9	4.198,6	4.247,9	4.207,8	4.238,0	4.268,1	4.294,4	4.158,6	4.125,1	4.064,0

(\*) : Gerçek ve Tüzel kişiler Diğer kalemi altında sınıflandırılmıştır.

Tablo - 7. Şirketlerce Yurtiçinde İhraç Edilen Borçlanma Senetleri (Milyon TL)

İçindekiler

(Nominal Değer)	08.03.2019	01.03.2019	22.02.2019	15.02.2019	08.02.2019	01.02.2019	25.01.2019	18.01.2019	11.01.2019	04.01.2019	28.12.2018	21.12.2018	14.12.2018
<b>BANKALARCA İHRAÇ EDİLEN</b>													
<b>TOPLAM</b>	59.717,8	57.885,5	55.521,9	54.557,9	53.687,4	53.740,2	52.663,5	53.171,7	53.431,5	53.356,7	53.265,0	51.552,5	51.292,9
<b>YURTIÇİ ELİNDE TUTANLAR</b>	58.238,9	56.424,4	54.017,1	52.552,2	51.790,2	51.814,8	50.711,6	51.213,3	51.540,8	51.436,2	51.354,3	49.641,9	49.328,8
<b>BANKALAR</b>	2.705,7	2.792,2	2.430,9	2.489,9	2.636,0	2.892,4	2.721,4	2.736,6	2.709,2	2.529,8	2.553,6	2.370,8	2.697,4
<b>BANKA DIŞI KESİM</b>	55.533,2	53.632,2	51.586,2	50.062,3	49.154,1	48.922,3	47.990,2	48.476,8	48.831,6	48.906,4	48.800,7	47.271,0	46.631,4
Yatırım Fonları	12.267,2	12.086,8	12.170,5	12.155,9	12.600,5	12.973,7	13.140,6	14.115,8	14.515,9	14.962,5	14.963,5	14.836,9	15.077,6
Araç Kurumlar	196,0	196,1	147,2	152,3	158,9	151,7	176,5	176,2	177,5	214,3	185,8	184,9	184,0
Sigorta ve Emeklilik Şirketleri	923,3	845,9	731,2	733,2	709,8	697,8	697,8	684,8	681,8	678,5	728,5	625,5	620,9
Gerçek Kişiler	19.172,9	18.088,1	16.744,3	16.205,9	15.077,9	14.771,1	14.001,5	13.504,1	13.657,9	12.861,2	12.690,2	11.148,7	10.071,1
Diğer	22.973,8	22.415,2	21.793,0	20.815,1	20.607,1	20.328,1	19.973,9	19.995,8	19.798,4	20.189,9	20.232,8	20.475,0	20.677,7
<b>YURTDIŞI ELİNDE TUTANLAR</b>	1.478,9	1.461,1	1.504,8	2.005,8	1.897,2	1.925,4	1.951,9	1.958,4	1.890,6	1.920,5	1.910,7	1.910,6	1.964,1
<b>Diğer Finansal Kuruluşlarca İhraç Edilen</b>													
<b>TOPLAM</b>	30.262,0	30.582,0	30.715,4	29.905,8	29.788,2	29.059,3	29.034,4	28.500,4	28.545,4	27.959,2	27.836,9	27.569,6	26.962,0
<b>YURTIÇİ ELİNDE TUTANLAR</b>	29.649,5	29.940,4	30.072,4	29.240,2	29.144,1	28.418,6	28.390,0	27.850,4	27.870,0	27.280,4	27.169,6	26.885,5	26.245,5
<b>BANKALAR</b>	1.415,2	1.300,0	1.323,4	1.349,3	1.179,6	1.275,9	945,4	1.242,4	1.358,8	1.376,5	1.495,9	1.443,3	1.329,6
<b>BANKA DIŞI KESİM</b>	28.234,3	28.640,4	28.749,0	27.890,9	27.964,5	27.142,7	27.444,5	26.608,0	26.511,2	25.903,9	25.673,7	25.442,2	24.916,0
Yatırım Fonları	14.838,2	15.232,4	15.398,6	15.292,6	15.736,9	15.621,3	15.618,2	15.419,2	15.634,9	15.374,8	15.154,1	15.147,3	14.836,9
Araç Kurumlar	106,2	107,7	127,7	109,2	105,9	113,6	105,9	124,4	130,3	145,5	145,5	137,8	154,7
Sigorta ve Emeklilik Şirketleri	1.297,6	1.303,7	1.303,5	1.239,2	1.256,3	1.223,3	1.231,6	1.116,5	1.057,0	990,1	972,2	980,5	983,5
Gerçek Kişiler	7.471,0	7.386,3	7.464,5	7.209,9	7.085,1	6.598,5	6.431,7	6.364,9	6.248,7	6.156,0	6.148,5	5.981,4	5.793,2
Diğer	4.521,3	4.612,3	4.454,7	4.040,1	3.780,3	3.586,0	3.699,1	3.582,9	3.440,2	3.237,5	3.235,9	3.195,2	3.147,6
<b>YURTDIŞI ELİNDE TUTANLAR</b>	612,5	641,7	643,1	665,6	644,0	640,7	644,4	650,0	675,4	678,7	667,3	684,1	716,5
<b>Finansal Olmayan Kuruluşlarca İhraç Edilen</b>													
<b>TOPLAM</b>	10.075,6	10.053,8	10.245,9	10.009,3	9.611,7	9.211,7	9.300,2	9.250,2	9.240,2	9.335,3	9.335,3	9.045,8	9.012,0
<b>YURTIÇİ ELİNDE TUTANLAR</b>	9.457,8	9.435,5	9.670,4	9.431,4	9.031,8	8.634,3	8.724,8	8.574,8	8.563,2	8.622,2	8.619,2	8.368,8	8.337,2
<b>BANKALAR</b>	491,2	491,3	625,3	620,1	618,3	601,6	600,1	476,4	472,3	439,0	384,3	345,5	373,6
<b>BANKA DIŞI KESİM</b>	8.966,7	8.944,2	9.045,1	8.811,3	8.413,5	8.032,7	8.124,7	8.098,4	8.090,9	8.183,2	8.235,0	8.023,3	7.963,5
Yatırım Fonları	4.538,6	4.542,0	4.709,4	4.532,4	4.286,4	4.080,6	4.287,1	4.213,6	4.193,8	4.272,0	4.291,3	4.264,8	4.240,0
Araç Kurumlar	188,4	186,6	193,5	192,8	189,8	188,9	119,5	124,3	124,3	121,3	120,6	117,9	117,9
Sigorta ve Emeklilik Şirketleri	594,0	594,0	643,8	623,6	630,5	618,4	622,6	624,2	638,8	634,2	611,2	631,5	622,4
Gerçek Kişiler	1.675,3	1.647,0	1.539,0	1.527,7	1.492,6	1.467,0	1.487,7	1.605,3	1.607,8	1.607,8	1.579,5	1.579,5	1.521,8
Diğer	1.970,5	1.974,6	1.959,3	1.934,7	1.814,2	1.677,8	1.607,9	1.522,8	1.526,2	1.548,0	1.606,1	1.416,7	1.461,4
<b>YURTDIŞI ELİNDE TUTANLAR</b>	617,7	618,3	575,6	577,9	579,9	577,4	575,4	675,4	677,0	713,1	716,0	674,0	674,8
<b>(Piyasa Değeri)</b>													
<b>BANKALARCA İHRAÇ EDİLEN</b>													
<b>TOPLAM</b>	59.023,3	57.118,5	54.696,4	53.772,3	52.903,2	52.935,1	51.764,2	52.229,1	52.434,9	52.295,6	52.213,6	50.504,5	50.258,4
<b>YURTIÇİ ELİNDE TUTANLAR</b>	57.569,0	55.682,7	53.217,2	51.800,8	51.038,6	51.046,8	49.851,0	50.308,3	50.581,8	50.421,7	50.328,3	48.620,4	48.320,2
<b>BANKALAR</b>	2.643,0	2.714,5	2.363,2	2.425,4	2.558,4	2.811,4	2.678,0	2.697,5	2.666,7	2.495,8	2.507,9	2.328,5	2.659,2
<b>BANKA DIŞI KESİM</b>	54.926,0	52.968,2	50.854,0	49.375,4	48.480,1	48.235,0	47.172,9	47.610,8	47.915,0	47.925,8	47.820,5	46.291,9	45.661,0
Yatırım Fonları	12.075,9	11.896,7	11.952,9	11.945,0	12.386,2	12.737,0	12.853,9	13.794,9	14.179,2	14.704,4	14.751,9	14.651,9	14.889,6
Araç Kurumlar	199,6	199,7	150,6	155,4	162,0	156,7	178,1	179,2	179,2	212,6	212,6	184,9	183,3
Sigorta ve Emeklilik Şirketleri	918,0	840,2	725,0	731,7	708,9	695,7	692,8	680,1	677,3	673,1	725,2	623,7	617,5
Gerçek Kişiler	18.831,2	17.693,7	16.318,0	15.790,8	14.682,8	14.374,8	13.589,8	13.080,2	13.209,5	12.390,0	12.249,3	10.692,6	9.629,1
Diğer	22.901,3	22.338,0	21.708,0	20.753,0	20.540,0	20.271,0	19.858,0	19.878,0	19.670,0	19.946,0	19.909,0	20.139,0	20.341,0
<b>YURTDIŞI ELİNDE TUTANLAR</b>	1.454,3	1.435,8	1.479,2	1.971,5	1.864,7	1.888,3	1.913,2	1.920,8	1.853,2	1.873,9	1.885,2	1.884,1	1.938,2
<b>Diğer Finansal Kuruluşlarca İhraç Edilen</b>													
<b>TOPLAM</b>	29.957,6	30.286,0	30.389,3	29.565,9	29.445,0	28.669,3	28.625,4	28.080,5	28.049,3	27.471,2	27.471,2	27.244,4	26.644,9
<b>YURTIÇİ ELİNDE TUTANLAR</b>	29.349,2	29.649,6	29.752,4	28.907,2	28.808,0	28.035,6	27.988,3	27.437,4	27.382,2	26.804,4	26.814,3	26.570,4	25.938,7
<b>BANKALAR</b>	1.410,4	1.299,7	1.320,7	1.345,7	1.175,3	1.271,1	940,9	1.237,7	1.354,6	1.372,5	1.493,5	1.440,6	1.327,0
<b>BANKA DIŞI KESİM</b>	27.938,9	28.349,9	28.431,7	27.561,5	27.632,7	26.764,5	27.047,4	26.199,7	26.027,7	25.432,0	25.328,8	25.129,8	24.611,7
Yatırım Fonları	14.648,5	15.045,2	15.196,9	15.081,3	15.510,4	15.374,0	15.360,6	15.146,9	15.303,3	15.055,8	14.875,1	14.908,3	14.602,9
Araç Kurumlar	104,7	104,1	125,9	107,4	104,1	111,9	104,1	122,0	127,9	142,9	161,0	135,8	153,0
Sigorta ve Emeklilik Şirketleri	1.294,2	1.300,3	1.297,4	1.232,7	1.247,8	1.214,5	1.222,1	1.105,7	1.040,2	974,0	962,0	970,8	974,1
Gerçek Kişiler	7.412,4	7.328,1	7.398,8	7.141,3	7.022,0	6.522,6	6.352,0	6.284,6	6.161,5	6.090,0	6.108,0	5.940,6	5.755,6
Diğer	4.479,0	4.572,0	4.413,0	3.999,0	3.748,0	3.542,0	3.651,0	3.540,0	3.395,0	3.169,0	3.215,0	3.174,0	3.126,0
<b>YURTDIŞI ELİNDE TUTANLAR</b>	608,4	636,4	636,9	658,7	637,0	633,7	637,0	643,2	667,1	666,7	656,9	674,1	706,2
<b>Finansal Olmayan Kuruluşlarca İhraç Edilen</b>													
<b>TOPLAM</b>	9.832,0	9.807,9	9.955,5	9.738,9	9.341,8	8.939,8	9.020,3	8.963,3	8.953,6	9.041,4	9.068,3	8.821,9	8.822,3
<b>YURTIÇİ ELİNDE TUTANLAR</b>	9.240,2	9.215,7	9.406,0	9.179,9	8.780,8	8.381,3	8.463,8	8.308,0	8.297,0	8.350,8	8.372,3	8.161,3	8.160,6
<b>BANKALAR</b>	478,1	478,2	606,2	601,2	598,9	582,2	580,4	459,6	455,5	422,3	372,2	336,6	367,7
<b>BANKA DIŞI KESİM</b>	8.762,1	8.737,4	8.799,8	8.578,8	8.182,0	7.799,2	7.883,5	7.848,5	7.841,6	7.928,4	8.000,1	7.824,7	7.792,9
Yatırım Fonları	4.408,4	4.409,8	4.541,4	4.380,2	4.135,9	3.928,4	4.128,4	4.051,2	4.029,6	4.112,2	4.126,4	4.135,6	4.125,0
Araç Kurumlar	179,8	177,6	184,6	184,9	181,8	181,0	112,7	116,7	113,8	113,8	113,6	111,9	111,9
Sigorta ve Emeklilik Şirketleri	580,7	580,7	629,0	606,3	614,5	602,2	605,6	606,2	621,3	620,7	598,3	617,0	614,5
Gerçek Kişiler	1.656,5	1.628,6	1.520,6	1.505,0	1.442,2	1.461,7	1.461,7	1.576,6	1.581,3	1.574,8	1.583,7	1.558,5	1.500,7
Diğer	1.937,0	1.941,0	1.924,0	1.902,0	1.782,0	1.645,0	1.575,0	1.490,0	1.493,0	1.507,0	1.578,0	1.389,0	1.441,0
<b>YURTDIŞI ELİNDE TUTANLAR</b>	591,7	592,3	549,5	558,9	560,9	558,5	556,5	655,3	656,6	690,6	696,0	660,7	661,7



Tablo - 8. Şirketlerce Yurtiçinde İhrac Edilen Borçlanma Senetleri (Milyon ABD Doları)

İçindekiler

(Nominal Değer)	08.03.2019	01.03.2019	22.02.2019	15.02.2019	08.02.2019	01.02.2019	25.01.2019	18.01.2019	11.01.2019	04.01.2019	28.12.2018	21.12.2018	14.12.2018
<b>BANKALARCA İHRAÇ EDİLEN</b>													
<b>TOPLAM</b>	<b>10.995,9</b>	<b>10.885,4</b>	<b>10.448,0</b>	<b>10.319,8</b>	<b>10.244,3</b>	<b>10.313,0</b>	<b>9.985,5</b>	<b>9.926,9</b>	<b>9.781,3</b>	<b>9.774,4</b>	<b>10.071,1</b>	<b>9.800,8</b>	<b>9.567,6</b>
<b>YURTIÇİ ELİNDE TUTANLAR</b>	<b>10.723,6</b>	<b>10.610,7</b>	<b>10.164,9</b>	<b>9.940,5</b>	<b>9.882,3</b>	<b>9.943,5</b>	<b>9.615,4</b>	<b>9.561,3</b>	<b>9.435,2</b>	<b>9.422,6</b>	<b>9.709,8</b>	<b>9.437,6</b>	<b>9.201,3</b>
<b>BANKALAR</b>	<b>498,2</b>	<b>525,1</b>	<b>457,5</b>	<b>471,0</b>	<b>503,0</b>	<b>555,1</b>	<b>516,0</b>	<b>510,9</b>	<b>496,0</b>	<b>463,4</b>	<b>482,8</b>	<b>450,7</b>	<b>503,1</b>
<b>BANKA DIŞI KESİM</b>	<b>10.225,4</b>	<b>10.085,6</b>	<b>9.707,4</b>	<b>9.469,5</b>	<b>9.379,3</b>	<b>9.388,5</b>	<b>9.099,4</b>	<b>9.050,4</b>	<b>8.939,3</b>	<b>8.959,2</b>	<b>9.227,0</b>	<b>8.986,9</b>	<b>8.698,1</b>
Yatırım Fonları	2.258,8	2.272,9	2.290,2	2.299,3	2.404,4	2.489,7	2.491,6	2.635,4	2.657,3	2.741,0	2.829,2	2.820,7	2.812,4
Aracı Kurumlar	36,1	36,9	27,7	28,8	30,3	29,1	33,5	32,9	32,5	39,3	35,1	35,2	34,3
Sigorta ve Emeklilik Şirketleri	170,0	159,1	137,6	138,7	135,4	133,9	132,3	127,9	124,8	124,3	137,7	118,9	115,8
Gerçek Kişiler	3.530,3	3.401,5	3.150,9	3.065,4	2.877,1	2.834,6	2.654,8	2.521,2	2.500,3	2.356,0	2.399,4	2.119,5	1.878,6
Diğer	4.230,2	4.215,2	4.101,0	3.937,3	3.932,1	3.901,1	3.787,2	3.733,1	3.624,4	3.698,6	3.825,5	3.892,6	3.857,0
<b>YURTDIŞI ELİNDE TUTANLAR</b>	<b>272,3</b>	<b>274,8</b>	<b>283,2</b>	<b>379,4</b>	<b>362,0</b>	<b>369,5</b>	<b>370,1</b>	<b>365,6</b>	<b>346,1</b>	<b>351,8</b>	<b>361,3</b>	<b>363,2</b>	<b>366,4</b>
<b>Diğer Finansal Kuruluşlarca İhrac Edilen</b>													
<b>TOPLAM</b>	<b>5.572,2</b>	<b>5.751,0</b>	<b>5.780,0</b>	<b>5.656,8</b>	<b>5.684,0</b>	<b>5.576,6</b>	<b>5.505,2</b>	<b>5.320,9</b>	<b>5.225,6</b>	<b>5.121,9</b>	<b>5.263,3</b>	<b>5.241,4</b>	<b>5.029,2</b>
<b>YURTIÇİ ELİNDE TUTANLAR</b>	<b>5.459,4</b>	<b>5.630,3</b>	<b>5.659,0</b>	<b>5.530,9</b>	<b>5.561,1</b>	<b>5.453,7</b>	<b>5.383,0</b>	<b>5.199,6</b>	<b>5.102,0</b>	<b>4.997,5</b>	<b>5.137,1</b>	<b>5.111,3</b>	<b>4.895,6</b>
<b>BANKALAR</b>	<b>260,6</b>	<b>244,5</b>	<b>249,0</b>	<b>255,2</b>	<b>244,8</b>	<b>179,3</b>	<b>225,1</b>	<b>248,7</b>	<b>252,2</b>	<b>248,7</b>	<b>252,2</b>	<b>248,0</b>	<b>248,0</b>
<b>BANKA DIŞI KESİM</b>	<b>5.198,8</b>	<b>5.385,9</b>	<b>5.409,9</b>	<b>5.275,7</b>	<b>5.336,0</b>	<b>5.208,8</b>	<b>5.203,7</b>	<b>4.967,6</b>	<b>4.853,2</b>	<b>4.745,3</b>	<b>4.854,3</b>	<b>4.836,9</b>	<b>4.647,6</b>
Yatırım Fonları	2.732,2	2.864,5	2.897,7	2.897,2	3.002,8	2.997,8	2.961,3	2.878,7	2.862,2	2.816,5	2.865,3	2.879,7	2.767,5
Aracı Kurumlar	19,6	19,9	24,0	20,7	20,2	21,8	88,0	23,2	23,9	26,6	30,8	26,2	28,9
Sigorta ve Emeklilik Şirketleri	238,9	245,2	245,3	234,4	239,7	234,8	233,5	208,4	193,5	181,4	183,8	186,4	183,4
Gerçek Kişiler	1.375,6	1.389,0	1.404,7	1.363,8	1.351,9	1.266,3	1.219,5	1.188,3	1.143,9	1.127,7	1.162,5	1.137,1	1.080,6
Diğer	832,5	867,3	838,3	764,2	721,3	688,2	701,4	668,9	629,8	593,1	611,8	607,4	587,1
<b>YURTDIŞI ELİNDE TUTANLAR</b>	<b>112,8</b>	<b>120,7</b>	<b>121,0</b>	<b>125,9</b>	<b>122,9</b>	<b>123,0</b>	<b>122,2</b>	<b>124,2</b>	<b>123,6</b>	<b>124,3</b>	<b>126,2</b>	<b>130,1</b>	<b>133,6</b>
<b>Finansal Olmayan Kuruluşlarca İhrac Edilen</b>													
<b>TOPLAM</b>	<b>1.855,2</b>	<b>1.890,6</b>	<b>1.928,1</b>	<b>1.893,3</b>	<b>1.834,0</b>	<b>1.767,8</b>	<b>1.763,4</b>	<b>1.727,0</b>	<b>1.691,5</b>	<b>1.710,1</b>	<b>1.765,1</b>	<b>1.719,7</b>	<b>1.681,0</b>
<b>YURTIÇİ ELİNDE TUTANLAR</b>	<b>1.741,5</b>	<b>1.774,4</b>	<b>1.819,8</b>	<b>1.784,0</b>	<b>1.723,4</b>	<b>1.657,0</b>	<b>1.654,3</b>	<b>1.600,9</b>	<b>1.567,6</b>	<b>1.579,5</b>	<b>1.629,7</b>	<b>1.591,0</b>	<b>1.555,1</b>
<b>BANKALAR</b>	<b>90,4</b>	<b>92,4</b>	<b>117,7</b>	<b>117,3</b>	<b>118,0</b>	<b>115,5</b>	<b>113,8</b>	<b>88,9</b>	<b>86,5</b>	<b>80,4</b>	<b>72,7</b>	<b>65,7</b>	<b>69,7</b>
<b>BANKA DIŞI KESİM</b>	<b>1.651,1</b>	<b>1.682,0</b>	<b>1.702,1</b>	<b>1.666,7</b>	<b>1.605,4</b>	<b>1.541,5</b>	<b>1.540,5</b>	<b>1.511,9</b>	<b>1.481,1</b>	<b>1.499,1</b>	<b>1.557,0</b>	<b>1.525,3</b>	<b>1.485,4</b>
Yatırım Fonları	835,7	854,1	886,2	857,3	817,9	783,1	812,9	786,7	767,7	782,6	811,4	810,8	790,9
Aracı Kurumlar	34,7	35,1	36,2	36,5	36,2	36,3	22,7	24,8	22,2	22,8	22,8	24,9	22,0
Sigorta ve Emeklilik Şirketleri	109,4	111,7	121,2	118,0	120,3	118,7	118,0	116,5	116,2	116,2	115,6	120,1	116,1
Gerçek Kişiler	308,5	309,7	289,6	289,0	284,8	281,5	282,1	299,7	294,3	294,5	303,6	300,3	283,9
Diğer	362,8	371,3	368,7	366,0	346,2	322,0	304,9	284,3	279,4	283,6	303,7	269,3	272,6
<b>YURTDIŞI ELİNDE TUTANLAR</b>	<b>113,7</b>	<b>116,3</b>	<b>108,3</b>	<b>109,3</b>	<b>110,7</b>	<b>110,8</b>	<b>109,1</b>	<b>126,1</b>	<b>123,9</b>	<b>130,6</b>	<b>135,4</b>	<b>128,7</b>	<b>125,9</b>
<b>(Piyasa Değeri)</b>													
<b>BANKALARCA İHRAÇ EDİLEN</b>													
<b>TOPLAM</b>	<b>10.868,0</b>	<b>10.741,2</b>	<b>10.292,7</b>	<b>10.171,3</b>	<b>10.094,7</b>	<b>10.158,5</b>	<b>9.815,0</b>	<b>9.751,0</b>	<b>9.598,9</b>	<b>9.580,1</b>	<b>9.872,3</b>	<b>9.601,6</b>	<b>9.374,6</b>
<b>YURTIÇİ ELİNDE TUTANLAR</b>	<b>10.600,3</b>	<b>10.471,2</b>	<b>10.014,3</b>	<b>9.798,3</b>	<b>9.738,9</b>	<b>9.796,2</b>	<b>9.452,2</b>	<b>9.392,4</b>	<b>9.259,6</b>	<b>9.236,8</b>	<b>9.515,8</b>	<b>9.243,4</b>	<b>9.013,1</b>
<b>BANKALAR</b>	<b>486,7</b>	<b>510,5</b>	<b>444,7</b>	<b>458,8</b>	<b>488,2</b>	<b>539,5</b>	<b>507,8</b>	<b>503,6</b>	<b>488,2</b>	<b>457,2</b>	<b>474,2</b>	<b>442,7</b>	<b>496,0</b>
<b>BANKA DIŞI KESİM</b>	<b>10.113,6</b>	<b>9.960,7</b>	<b>9.569,6</b>	<b>9.339,6</b>	<b>9.250,7</b>	<b>9.256,6</b>	<b>8.944,4</b>	<b>8.888,8</b>	<b>8.771,5</b>	<b>8.779,6</b>	<b>9.041,7</b>	<b>8.800,7</b>	<b>8.517,1</b>
Yatırım Fonları	2.223,5	2.237,2	2.249,3	2.259,4	2.363,5	2.444,3	2.437,2	2.575,5	2.595,7	2.693,7	2.789,2	2.785,5	2.777,3
Aracı Kurumlar	36,8	37,6	28,3	29,4	30,9	30,1	33,8	33,2	32,8	38,9	35,0	35,1	34,2
Sigorta ve Emeklilik Şirketleri	169,0	158,0	136,4	138,4	135,3	133,5	131,4	127,0	124,0	123,3	137,1	118,6	115,2
Gerçek Kişiler	3.467,4	3.327,3	3.070,7	2.986,9	2.801,7	2.758,6	2.576,8	2.442,0	2.418,2	2.269,7	2.316,0	2.032,8	1.796,1
Diğer	4.217	4.201	4.085	3.925	3.919	3.890	3.765	3.711	3.601	3.654	3.764	3.829	3.794
<b>YURTDIŞI ELİNDE TUTANLAR</b>	<b>267,8</b>	<b>270,0</b>	<b>278,3</b>	<b>372,9</b>	<b>355,8</b>	<b>362,4</b>	<b>362,8</b>	<b>358,6</b>	<b>339,2</b>	<b>343,3</b>	<b>356,4</b>	<b>358,2</b>	<b>361,5</b>
<b>Diğer Finansal Kuruluşlarca İhrac Edilen</b>													
<b>TOPLAM</b>	<b>5.516,1</b>	<b>5.695,3</b>	<b>5.718,6</b>	<b>5.592,5</b>	<b>5.618,5</b>	<b>5.501,8</b>	<b>5.427,6</b>	<b>5.242,5</b>	<b>5.134,8</b>	<b>5.032,5</b>	<b>5.194,1</b>	<b>5.179,6</b>	<b>4.970,1</b>
<b>YURTIÇİ ELİNDE TUTANLAR</b>	<b>5.404,1</b>	<b>5.575,6</b>	<b>5.598,8</b>	<b>5.467,9</b>	<b>5.497,0</b>	<b>5.380,2</b>	<b>5.306,8</b>	<b>5.122,4</b>	<b>5.012,7</b>	<b>4.910,3</b>	<b>5.069,9</b>	<b>5.051,4</b>	<b>4.838,3</b>
<b>BANKALAR</b>	<b>259,7</b>	<b>244,4</b>	<b>248,5</b>	<b>254,6</b>	<b>224,3</b>	<b>243,9</b>	<b>178,4</b>	<b>231,1</b>	<b>248,0</b>	<b>251,4</b>	<b>282,4</b>	<b>273,9</b>	<b>247,5</b>
<b>BANKA DIŞI KESİM</b>	<b>5.144,4</b>	<b>5.331,2</b>	<b>5.350,2</b>	<b>5.213,4</b>	<b>5.272,7</b>	<b>5.136,3</b>	<b>5.128,4</b>	<b>4.891,4</b>	<b>4.764,7</b>	<b>4.658,9</b>	<b>4.787,5</b>	<b>4.777,5</b>	<b>4.590,8</b>
Yatırım Fonları	2.697,2	2.829,3	2.852,7	2.852,7	2.959,6	2.950,4	2.912,5	2.801,5	2.827,9	2.758,1	2.812,5	2.834,3	2.723,9
Aracı Kurumlar	19,3	19,6	23,7	20,3	19,9	21,5	87,6	22,8	23,4	26,2	30,4	25,8	28,5
Sigorta ve Emeklilik Şirketleri	238,3	244,5	244,1	233,2	238,1	233,1	231,7	206,4	190,4	178,4	181,9	184,6	181,7
Gerçek Kişiler	1.364,9	1.378,1	1.392,3	1.350,8	1.339,9	1.251,7	1.204,4	1.173,3	1.127,9	1.115,6	1.154,9	1.129,4	1.073,6
Diğer	825	860	830	756	715	680	692	661	621	581	608	603	583
<b>YURTDIŞI ELİNDE TUTANLAR</b>	<b>112,0</b>	<b>119,7</b>	<b>119,9</b>	<b>124,6</b>	<b>121,5</b>	<b>121,6</b>	<b>120,8</b>	<b>120,1</b>	<b>122,1</b>	<b>122,1</b>	<b>124,2</b>	<b>128,2</b>	<b>131,7</b>
<b>Finansal Olmayan Kuruluşlarca İhrac Edilen</b>													
<b>TOPLAM</b>	<b>1.810,4</b>	<b>1.844,4</b>	<b>1.873,4</b>	<b>1.842,1</b>	<b>1.782,5</b>	<b>1.715,6</b>	<b>1.710,3</b>	<b>1.673,4</b>	<b>1.639,1</b>	<b>1.656,3</b>	<b>1.714,6</b>	<b>1.677,2</b>	<b>1.645,6</b>
<b>YURTIÇİ ELİNDE TUTANLAR</b>	<b>1.701,4</b>	<b>1.733,0</b>	<b>1.770,0</b>	<b>1.736,4</b>	<b>1.675,5</b>	<b>1.608,4</b>	<b>1.604,8</b>	<b>1.551,1</b>	<b>1.518,9</b>	<b>1.529,8</b>	<b>1.583,0</b>	<b>1.551,6</b>	<b>1.522,2</b>
<b>BANKALAR</b>	<b>88,0</b>	<b>89,9</b>	<b>114,1</b>	<b>113,7</b>	<b>114,3</b>	<b>111,7</b>	<b>110,0</b>	<b>85,8</b>	<b>83,4</b>	<b>77,4</b>	<b>70,4</b>	<b>64,0</b>	<b>68,6</b>
<b>BANKA DIŞI KESİM</b>	<b>1.613,4</b>	<b>1.643,1</b>	<b>1.655,9</b>	<b>1.622,7</b>	<b>1.561,2</b>	<b>1.496,7</b>	<b>1.494,8</b>	<b>1.465,3</b>	<b>1.435,5</b>	<b>1.452,4</b>	<b>1.512,6</b>	<b>1.487,6</b>	<b>1.453,6</b>
Yatırım Fonları	811,7	829,3	854,6	828,5	789,2	753,9	782,8	756,3	737,7	753,3	780,2	786,2	769,4
Aracı Kurumlar	33,1	33,4	34,7	35,0	34,7	34,7	21,4	23,3	21,4	20,8	21,5	23,6	20,9
Sigorta ve Emeklilik Şirketleri	106,9	109,2	118,4										





Tablo - 11. Şirketlerce Yurtdışında İhraç Edilen Borçlanma Senetleri (Milyon ABD Doları)

(Nominal Değer)	08.03.2019	01.03.2019	22.02.2019	15.02.2019	08.02.2019	01.02.2019	25.01.2019	18.01.2019	11.01.2019	04.01.2019	28.12.2018	21.12.2018	14.12.2018
<b>BANKALARCA İHRAÇ EDİLEN</b>													
<b>TOPLAM</b>	<b>40.327,2</b>	<b>39.870,4</b>	<b>39.878,7</b>	<b>39.870,8</b>	<b>39.815,4</b>	<b>39.858,8</b>	<b>39.271,9</b>	<b>39.160,0</b>	<b>38.522,8</b>	<b>38.489,8</b>	<b>38.622,1</b>	<b>38.645,2</b>	<b>38.580,6</b>
<b>YURTİÇİ ELİNDE TUTANLAR</b>	<b>4.328,0</b>	<b>4.253,0</b>	<b>4.225,5</b>	<b>4.192,1</b>	<b>4.178,2</b>	<b>4.146,3</b>	<b>4.103,1</b>	<b>4.039,7</b>	<b>4.052,5</b>	<b>4.021,2</b>	<b>3.987,3</b>	<b>4.017,4</b>	<b>3.915,3</b>
<b>BANKALAR</b>	<b>2.196,2</b>	<b>2.146,9</b>	<b>2.068,6</b>	<b>2.052,5</b>	<b>2.051,4</b>	<b>2.022,6</b>	<b>1.972,8</b>	<b>1.975,8</b>	<b>1.994,6</b>	<b>1.997,4</b>	<b>1.969,5</b>	<b>2.002,7</b>	<b>1.978,0</b>
<b>BANKA DIŞI KESİM</b>	<b>2.131,9</b>	<b>2.106,1</b>	<b>2.156,9</b>	<b>2.139,5</b>	<b>2.126,8</b>	<b>2.123,7</b>	<b>2.130,4</b>	<b>2.063,8</b>	<b>2.057,9</b>	<b>2.023,8</b>	<b>2.017,9</b>	<b>2.014,6</b>	<b>1.937,3</b>
Gerçek Kişiler	818,7	818,3	835,5	829,1	829,8	829,3	826,9	794,0	785,3	786,1	784,1	782,9	788,0
Tüzel Kişiler	1.313,1	1.287,8	1.321,4	1.310,4	1.297,1	1.294,4	1.303,4	1.269,8	1.272,6	1.237,7	1.233,8	1.231,7	1.149,3
<b>YURTDIŞI ELİNDE TUTANLAR</b>	<b>35.999,2</b>	<b>35.617,4</b>	<b>35.653,1</b>	<b>35.678,8</b>	<b>35.637,1</b>	<b>35.712,5</b>	<b>35.168,8</b>	<b>35.120,3</b>	<b>34.470,3</b>	<b>34.468,6</b>	<b>34.634,7</b>	<b>34.627,8</b>	<b>34.665,2</b>
Yurtiçi Bankaların Yurtdışı Şubeleri	997,1	998,3	997,2	991,5	992,4	992,3	991,3	990,4	995,6	993,5	993,9	996,7	1.000,0
Diğer (*)	35.002,1	34.619,1	34.655,9	34.687,3	34.644,7	34.720,2	34.177,5	34.130,0	33.474,6	33.475,1	33.640,9	33.631,1	33.665,3
<b>DİĞER FİNANSAL KURULUŞLARCA İHRAÇ EDİLEN</b>													
<b>TOPLAM</b>	<b>2.024,8</b>	<b>2.023,8</b>	<b>2.023,5</b>	<b>2.024,7</b>	<b>2.026,3</b>	<b>2.025,9</b>	<b>2.019,5</b>	<b>2.019,7</b>	<b>2.024,5</b>	<b>2.017,7</b>	<b>2.014,2</b>	<b>2.016,2</b>	<b>2.016,7</b>
<b>YURTİÇİ ELİNDE TUTANLAR</b>	<b>127,9</b>	<b>115,8</b>	<b>113,4</b>	<b>142,8</b>	<b>141,4</b>	<b>140,1</b>	<b>140,3</b>	<b>138,7</b>	<b>144,9</b>	<b>160,0</b>	<b>158,4</b>	<b>159,2</b>	<b>156,2</b>
<b>BANKALAR</b>	<b>121,5</b>	<b>109,3</b>	<b>107,0</b>	<b>136,3</b>	<b>139,9</b>	<b>138,0</b>	<b>137,0</b>	<b>136,6</b>	<b>137,4</b>	<b>153,9</b>	<b>152,8</b>	<b>153,6</b>	<b>150,3</b>
<b>BANKA DIŞI KESİM</b>	<b>6,4</b>	<b>6,4</b>	<b>6,4</b>	<b>6,4</b>	<b>1,5</b>	<b>2,0</b>	<b>3,3</b>	<b>2,0</b>	<b>7,5</b>	<b>6,1</b>	<b>5,6</b>	<b>5,6</b>	<b>5,9</b>
Gerçek Kişiler	1,5	1,5	1,5	1,5	1,5	1,5	1,5	1,5	4,2	5,6	5,1	5,1	5,0
Tüzel Kişiler	4,9	4,9	4,9	4,9	0,0	0,5	1,8	0,5	3,3	0,5	0,5	0,5	1,0
<b>YURTDIŞI ELİNDE TUTANLAR</b>	<b>1.896,9</b>	<b>1.908,0</b>	<b>1.910,1</b>	<b>1.882,0</b>	<b>1.884,9</b>	<b>1.885,8</b>	<b>1.879,2</b>	<b>1.881,0</b>	<b>1.879,6</b>	<b>1.857,7</b>	<b>1.855,8</b>	<b>1.857,0</b>	<b>1.860,5</b>
Yurtiçi Bankaların Yurtdışı Şubeleri	0,0	0,0	0,0	0,0	0,0	0,0	0,0	0,0	0,0	0,0	0,0	0,0	0,0
Diğer (*)	1.896,9	1.908,0	1.910,1	1.882,0	1.884,9	1.885,8	1.879,2	1.881,0	1.879,6	1.857,7	1.855,8	1.857,0	1.860,5
<b>FİNANSAL OLMAYAN KURULUŞLARCA İHRAÇ EDİLEN</b>													
<b>TOPLAM</b>	<b>9.494,1</b>	<b>8.997,2</b>	<b>8.995,3</b>	<b>8.992,7</b>	<b>8.995,6</b>	<b>9.000,9</b>	<b>8.996,0</b>	<b>8.997,3</b>	<b>9.002,6</b>	<b>8.996,3</b>	<b>8.997,2</b>	<b>8.999,3</b>	<b>8.996,7</b>
<b>YURTİÇİ ELİNDE TUTANLAR</b>	<b>261,7</b>	<b>263,8</b>	<b>262,3</b>	<b>262,0</b>	<b>256,8</b>	<b>245,9</b>	<b>241,9</b>	<b>241,2</b>	<b>243,8</b>	<b>243,8</b>	<b>241,1</b>	<b>239,8</b>	<b>233,0</b>
<b>BANKALAR</b>	<b>90,0</b>	<b>91,7</b>	<b>92,1</b>	<b>92,0</b>	<b>92,4</b>	<b>94,2</b>	<b>90,4</b>	<b>90,3</b>	<b>92,8</b>	<b>93,2</b>	<b>90,1</b>	<b>88,8</b>	<b>89,4</b>
<b>BANKA DIŞI KESİM</b>	<b>171,7</b>	<b>172,1</b>	<b>170,2</b>	<b>170,0</b>	<b>164,4</b>	<b>151,7</b>	<b>151,5</b>	<b>150,9</b>	<b>151,0</b>	<b>150,6</b>	<b>151,0</b>	<b>151,0</b>	<b>143,6</b>
Gerçek Kişiler	16,6	17,0	16,6	16,4	18,2	16,8	17,2	16,6	16,6	16,3	16,7	16,6	16,5
Tüzel Kişiler	155,1	155,1	153,7	153,6	146,2	134,9	134,3	134,3	134,4	134,3	134,3	134,4	127,1
<b>YURTDIŞI ELİNDE TUTANLAR</b>	<b>9.232,4</b>	<b>8.733,4</b>	<b>8.733,0</b>	<b>8.730,7</b>	<b>8.738,8</b>	<b>8.755,0</b>	<b>8.754,1</b>	<b>8.756,1</b>	<b>8.758,8</b>	<b>8.752,5</b>	<b>8.756,1</b>	<b>8.759,5</b>	<b>8.763,7</b>
Yurtiçi Bankaların Yurtdışı Şubeleri	20,0	20,0	20,0	20,0	20,0	20,0	20,0	20,0	20,0	20,0	20,0	20,0	20,0
Diğer (*)	9.212,4	8.713,4	8.713,0	8.710,7	8.718,8	8.735,0	8.734,1	8.736,1	8.738,8	8.732,5	8.736,1	8.739,5	8.743,7
<b>Bilgi için:</b>													
<b>DÖVİZ KOMPOZİSYONU (Toplam)</b>	<b>51.846,2</b>	<b>50.891,4</b>	<b>50.897,5</b>	<b>50.888,3</b>	<b>50.837,3</b>	<b>50.885,6</b>	<b>50.287,4</b>	<b>50.177,0</b>	<b>49.549,8</b>	<b>49.503,8</b>	<b>49.633,5</b>	<b>49.660,6</b>	<b>49.594,0</b>
ABD doları	46.183,2	45.183,2	45.173,2	45.173,2	45.298,2	45.298,2	44.788,2	44.763,2	44.123,2	44.123,2	44.148,2	44.148,2	44.148,2
EURO (ABD doları Karşılığı)	2.849,8	2.847,8	2.863,3	2.846,1	2.865,1	2.901,0	2.845,2	2.865,5	2.912,3	2.870,4	2.916,0	2.930,1	2.901,2
Diğer (ABD doları Karşılığı)	2.813,1	2.860,4	2.860,9	2.869,0	2.673,9	2.686,4	2.653,9	2.548,3	2.514,3	2.510,2	2.569,3	2.582,3	2.544,5

(\*) : Gerçek ve Tüzel kişiler Diğer kalemi altında sınıflandırılmıştır.

Tablo - 12. Şirketlerce Yurtdışında İhraç Edilen Borçlanma Senetleri (Milyon ABD Doları)

(Piyasa Değeri)	08.03.2019	01.03.2019	22.02.2019	15.02.2019	08.02.2019	01.02.2019	25.01.2019	18.01.2019	11.01.2019	04.01.2019	28.12.2018	21.12.2018	14.12.2018
<b>BANKALARCA İHRAÇ EDİLEN</b>													
<b>TOPLAM</b>	<b>37.837,7</b>	<b>37.650,2</b>	<b>37.665,4</b>	<b>37.573,0</b>	<b>37.529,7</b>	<b>37.187,2</b>	<b>36.365,1</b>	<b>35.854,0</b>	<b>35.002,6</b>	<b>34.991,4</b>	<b>34.964,4</b>	<b>34.935,4</b>	<b>34.611,5</b>
<b>YURTİÇİ ELİNDE TUTANLAR</b>	<b>4.081,5</b>	<b>4.041,7</b>	<b>4.023,7</b>	<b>3.983,1</b>	<b>3.971,9</b>	<b>3.888,7</b>	<b>3.819,0</b>	<b>3.699,9</b>	<b>3.689,1</b>	<b>3.655,6</b>	<b>3.605,2</b>	<b>3.628,6</b>	<b>3.507,1</b>
<b>BANKALAR</b>	<b>2.105,1</b>	<b>2.067,7</b>	<b>1.997,8</b>	<b>1.980,7</b>	<b>1.983,6</b>	<b>1.941,4</b>	<b>1.884,8</b>	<b>1.863,8</b>	<b>1.872,3</b>	<b>1.868,7</b>	<b>1.834,5</b>	<b>1.864,5</b>	<b>1.826,4</b>
<b>BANKA DIŞI KESİM</b>	<b>1.976,5</b>	<b>1.974,0</b>	<b>2.025,9</b>	<b>2.002,5</b>	<b>1.988,3</b>	<b>1.947,3</b>	<b>1.934,2</b>	<b>1.836,1</b>	<b>1.816,8</b>	<b>1.786,9</b>	<b>1.770,7</b>	<b>1.764,1</b>	<b>1.680,7</b>
Gerçek Kişiler	750,6	761,0	779,4	770,4	768,5	750,7	740,3	694,1	680,4	683,1	676,2	673,6	672,8
Tüzel Kişiler	1.225,8	1.213,0	1.246,5	1.232,0	1.219,8	1.196,6	1.193,8	1.142,0	1.136,4	1.103,7	1.094,5	1.090,5	1.007,9
<b>YURTDIŞI ELİNDE TUTANLAR</b>	<b>33.756,2</b>	<b>33.608,4</b>	<b>33.641,7</b>	<b>33.589,8</b>	<b>33.557,8</b>	<b>33.298,5</b>	<b>32.546,1</b>	<b>32.154,1</b>	<b>31.313,5</b>	<b>31.335,8</b>	<b>31.359,2</b>	<b>31.306,8</b>	<b>31.104,4</b>
Yurtiçi Bankaların Yurtdışı Şubeleri	970,5	975,3	975,8	969,1	971,1	967,8	961,5	954,2	953,9	948,4	946,0	948,8	945,2
Diğer (*)	32.785,7	32.633,2	32.665,9	32.620,8	32.586,7	32.330,7	31.584,6	31.200,0	30.359,6	30.387,4	30.413,2	30.358,0	30.159,2
<b>DiĞER FİNANSAL KURULUŞLARCA İHRAÇ EDİLEN</b>													
<b>TOPLAM</b>	<b>2.016,5</b>	<b>2.015,6</b>	<b>2.016,1</b>	<b>2.014,9</b>	<b>2.018,0</b>	<b>2.015,6</b>	<b>2.009,7</b>	<b>2.008,9</b>	<b>2.014,1</b>	<b>2.005,9</b>	<b>2.002,4</b>	<b>2.000,7</b>	<b>2.003,0</b>
<b>YURTİÇİ ELİNDE TUTANLAR</b>	<b>126,8</b>	<b>114,5</b>	<b>112,2</b>	<b>140,8</b>	<b>139,6</b>	<b>137,9</b>	<b>138,1</b>	<b>136,3</b>	<b>142,7</b>	<b>157,8</b>	<b>156,1</b>	<b>156,4</b>	<b>153,4</b>
<b>BANKALAR</b>	<b>120,4</b>	<b>108,0</b>	<b>105,8</b>	<b>134,4</b>	<b>138,1</b>	<b>135,9</b>	<b>134,8</b>	<b>134,3</b>	<b>135,3</b>	<b>151,8</b>	<b>150,5</b>	<b>150,9</b>	<b>147,5</b>
<b>BANKA DIŞI KESİM</b>	<b>6,4</b>	<b>6,4</b>	<b>6,4</b>	<b>6,4</b>	<b>1,5</b>	<b>2,0</b>	<b>3,3</b>	<b>2,0</b>	<b>7,4</b>	<b>6,0</b>	<b>5,6</b>	<b>5,5</b>	<b>5,9</b>
Gerçek Kişiler	1,5	1,5	1,5	1,5	1,5	1,5	1,5	1,5	4,2	5,5	5,1	5,0	4,9
Tüzel Kişiler	4,9	4,9	4,9	4,9	0,0	0,5	1,7	0,5	3,3	0,5	0,5	0,5	1,0
<b>YURTDIŞI ELİNDE TUTANLAR</b>	<b>1.889,7</b>	<b>1.901,1</b>	<b>1.903,9</b>	<b>1.874,1</b>	<b>1.878,4</b>	<b>1.877,7</b>	<b>1.871,6</b>	<b>1.872,5</b>	<b>1.871,4</b>	<b>1.848,0</b>	<b>1.846,3</b>	<b>1.844,3</b>	<b>1.849,5</b>
Yurtiçi Bankaların Yurtdışı Şubeleri	0,0	0,0	0,0	0,0	0,0	0,0	0,0	0,0	0,0	0,0	0,0	0,0	0,0
Diğer (*)	1.889,7	1.901,1	1.903,9	1.874,1	1.878,4	1.877,7	1.871,6	1.872,5	1.871,4	1.848,0	1.846,3	1.844,3	1.849,5
<b>FİNANSAL OLMAYAN KURULUŞLARCA İHRAÇ EDİLEN</b>													
<b>TOPLAM</b>	<b>8.941,7</b>	<b>8.506,7</b>	<b>8.499,1</b>	<b>8.498,3</b>	<b>8.516,9</b>	<b>8.482,2</b>	<b>8.426,2</b>	<b>8.333,1</b>	<b>8.298,0</b>	<b>8.269,0</b>	<b>8.249,7</b>	<b>8.240,4</b>	<b>8.211,0</b>
<b>YURTİÇİ ELİNDE TUTANLAR</b>	<b>254,6</b>	<b>258,2</b>	<b>256,7</b>	<b>256,3</b>	<b>252,2</b>	<b>240,8</b>	<b>235,7</b>	<b>232,8</b>	<b>234,7</b>	<b>234,4</b>	<b>231,1</b>	<b>229,4</b>	<b>222,9</b>
<b>BANKALAR</b>	<b>93,9</b>	<b>95,7</b>	<b>96,1</b>	<b>96,0</b>	<b>96,4</b>	<b>98,3</b>	<b>94,4</b>	<b>94,3</b>	<b>96,7</b>	<b>97,2</b>	<b>93,9</b>	<b>92,5</b>	<b>93,1</b>
<b>BANKA DIŞI KESİM</b>	<b>160,7</b>	<b>162,4</b>	<b>160,6</b>	<b>160,2</b>	<b>155,8</b>	<b>142,5</b>	<b>141,3</b>	<b>138,5</b>	<b>137,9</b>	<b>137,2</b>	<b>137,2</b>	<b>136,9</b>	<b>129,7</b>
Gerçek Kişiler	15,5	16,0	15,6	15,5	17,3	15,8	16,0	15,3	15,3	15,0	15,3	15,2	15,1
Tüzel Kişiler	145,1	146,5	145,1	144,7	138,5	126,7	125,2	123,2	122,6	122,2	121,9	121,7	114,7
<b>YURTDIŞI ELİNDE TUTANLAR</b>	<b>8.687,1</b>	<b>8.248,5</b>	<b>8.242,4</b>	<b>8.242,1</b>	<b>8.264,7</b>	<b>8.241,4</b>	<b>8.190,6</b>	<b>8.100,3</b>	<b>8.063,4</b>	<b>8.034,5</b>	<b>8.018,6</b>	<b>8.011,0</b>	<b>7.988,1</b>
Yurtiçi Bankaların Yurtdışı Şubeleri	19,4	19,5	19,5	19,5	19,5	19,4	19,1	18,9	18,9	18,8	18,8	18,8	18,7
Diğer (*)	8.667,8	8.229,0	8.222,9	8.222,6	8.245,2	8.222,1	8.171,4	8.081,4	8.044,5	8.015,7	7.999,8	7.992,2	7.969,4
<b>Bilgi için:</b>													
<b>DÖVİZ KOMPOZİSYONU (Toplam)</b>	<b>48.796,0</b>	<b>48.172,5</b>	<b>48.180,6</b>	<b>48.086,2</b>	<b>48.064,7</b>	<b>47.685,1</b>	<b>46.801,1</b>	<b>46.196,0</b>	<b>45.314,8</b>	<b>45.266,2</b>	<b>45.216,6</b>	<b>45.176,5</b>	<b>44.825,5</b>
ABD doları	43.254,0	42.598,7	42.588,4	42.506,4	42.662,3	42.248,2	41.463,2	40.954,6	40.066,7	40.067,2	39.921,5	39.852,3	39.567,0
EURO (ABD doları Karşılığı)	2.859,7	2.843,5	2.861,1	2.841,3	2.859,0	2.882,9	2.824,1	2.833,6	2.875,2	2.829,9	2.874,4	2.888,9	2.856,2
Diğer (ABD doları Karşılığı)	2.682,2	2.730,2	2.731,1	2.738,5	2.543,4	2.554,0	2.513,7	2.407,8	2.372,9	2.369,1	2.420,7	2.435,3	2.402,2

(\*) : Gerçek ve Tüzel kişiler Diğer kalemi altında sınıflandırılmıştır.