

MENKUL KIYMET İSTATİSTİKLERİ

(27.11.2020 Tarihi İtibarıyla)

Veri Yönetişimi ve İstatistik Genel Müdürlüğü
Parasal ve Finansal Veriler Müdürlüğü

İÇİNDEKİLER

- [1 YURT DIŞINDA YERLEŞİK KİŞİLERİN PORTFÖYÜNDEKİ HİSSE SENEDİ VE İÇ BORÇLANMA SENETLERİ \(Milyon ABD Doları\)](#)
- [2 DEVLET İÇ BORÇLANMA SENETLERİ \(DİBS\), ELİNDE TUTANLARA GÖRE \(Milyon TL\)](#)
- [3 DEVLET İÇ BORÇLANMA SENETLERİ \(DİBS\), ELİNDE TUTANLARA GÖRE \(Milyon ABD Doları\)](#)
- [4 DEVLET İÇ BORÇLANMA SENETLERİNİN VADE DAĞILIMI \(Milyon TL\)](#)
- [5 DEVLET İÇ BORÇLANMA SENETLERİNİN VADE DAĞILIMI \(Milyon ABD Doları\)](#)
- [6 YURT DIŞINDA İHRAÇ EDİLEN DEVLET BORÇLANMA SENETLERİ \(Milyon ABD Doları\)](#)
- [7 ŞİRKETLERCE YURT İÇİNDE İHRAÇ EDİLEN BORÇLANMA SENETLERİ \(Milyon TL\)](#)
- [8 ŞİRKETLERCE YURT İÇİNDE İHRAÇ EDİLEN BORÇLANMA SENETLERİ \(Milyon ABD Doları\)](#)
- [9 ŞİRKETLERCE YURT İÇİNDE İHRAÇ EDİLEN BORÇLANMA SENETLERİNİN VADE DAĞILIMI \(Milyon TL\)](#)
- [10 ŞİRKETLERCE YURT İÇİNDE İHRAÇ EDİLEN BORÇLANMA SENETLERİNİN VADE DAĞILIMI \(Milyon ABD Doları\)](#)
- [11 ŞİRKETLERCE YURT DIŞINDA İHRAÇ EDİLEN BORÇLANMA SENETLERİ, NOMİNAL DEĞER \(Milyon ABD Doları\)](#)
- [12 ŞİRKETLERCE YURT DIŞINDA İHRAÇ EDİLEN BORÇLANMA SENETLERİ, PİYASA DEĞERİ \(Milyon ABD Doları\)](#)

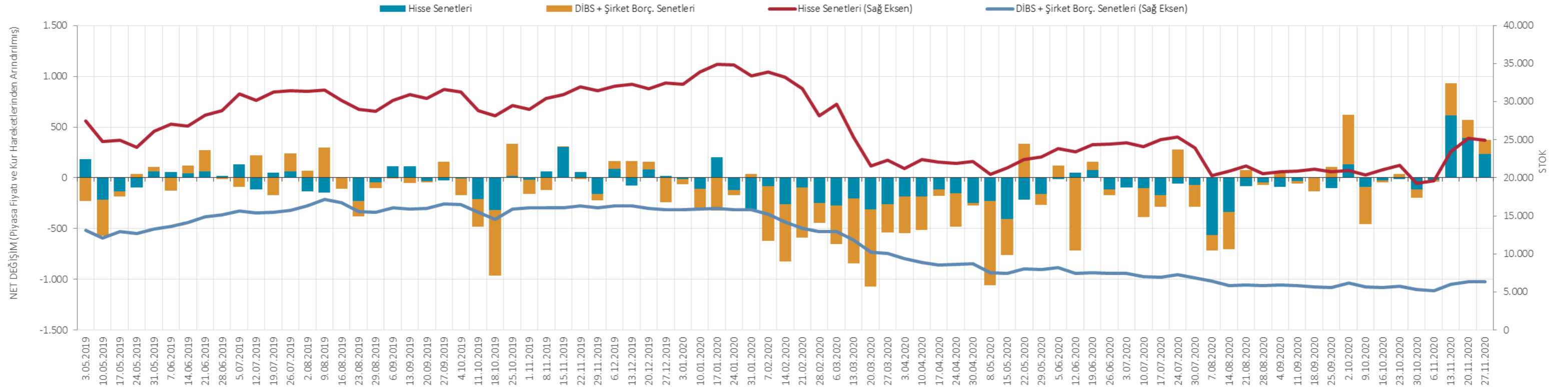
Tablo - 1. Yurt Dışında Yerleşik Kişilerin Portföyündeki Hisse Senedi ve İç Borçlanma Senetleri (Milyon ABD Doları) (*)

(Piyasa Değeri)	27.11.2020	20.11.2020	13.11.2020	06.11.2020	30.10.2020	23.10.2020	16.10.2020	09.10.2020	02.10.2020	25.09.2020	18.09.2020	11.09.2020	04.09.2020
STOK													
Hisse Senetleri	24.952,2	25.194,2	23.400,9	19.630,7	19.255,9	21.647,3	21.012,3	20.378,5	20.980,6	20.770,8	21.097,8	20.899,1	20.774,3
DİBS	6.114,1	6.151,8	5.803,8	4.960,2	5.157,5	5.509,0	5.370,2	5.403,2	5.927,5	5.365,0	5.392,4	5.571,4	5.650,4
<i>Bilgi için: Repo</i>	172,3	234,4	166,9	131,4	132,3	176,4	168,7	156,8	340,3	116,0	141,1	181,3	117,1
Şirket Borçlanma Senetleri ⁽¹⁾	230,6	239,2	232,0	212,2	221,3	232,3	232,0	232,5	251,1	249,6	256,2	259,2	253,9
NET DEĞİŞİM (Piyasa Fiyatı ve Kur Hareketlerinden Arındırılmış)													
Hisse Senetleri	234,1	389,6	614,4	-22,0	-116,6	-10,8	-28,4	-91,3	131,0	-101,9	2,6	-30,2	-91,2
DİBS	147,2	175,5	293,9	-4,5	-69,3	35,0	-17,4	-349,5	489,7	115,6	-133,5	-32,4	70,5
<i>Bilgi için: Repo</i>	-55,9	64,1	22,9	5,1	-35,9	5,3	12,2	-175,2	225,1	-22,4	-39,1	65,5	2,2
Şirket Borçlanma Senetleri ⁽¹⁾	-8,6	7,2	19,8	-9,1	-11,0	0,3	-0,5	-18,6	1,5	-6,6	-3,1	5,3	-5,4

(1) Şirketler; kamu ve özel sektöre ait bankalar, diğer finansal kuruluşlar ile finansal olmayan kuruluşları içermektedir. Net değişimi fiyat ve kur hareketlerinden arındırılmamıştır.

(*) Veriler, referans dönemi takip eden haftada geçici olarak yayımlanmakta olup, geçmiş hafta verileri revizyona tabidir.

Yurt Dışında Yerleşik Kişilerin Portföyündeki Hisse Senedi ve İç Borçlanma Senetleri (Milyon ABD Doları)



Tablo - 2. Devlet İç Borçlanma Senetleri, Elinde Tutarlara Göre (Milyon TL) (*)

İçindekiler

(Nominal Değer)	27.11.2020	20.11.2020	13.11.2020	06.11.2020	30.10.2020	23.10.2020	16.10.2020	09.10.2020	02.10.2020	25.09.2020	18.09.2020	11.09.2020	04.09.2020
TOPLAM	1.079.724,6	1.066.589,4	1.074.360,2	1.117.300,6	1.103.851,6	1.104.641,9	1.101.886,3	1.101.647,2	1.104.826,2	1.100.916,8	1.098.502,8	1.108.328,2	1.105.591,7
YURT İÇİ ELİNDE TUTANLAR	1.033.933,9	1.022.129,2	1.031.211,9	1.076.140,2	1.062.783,2	1.063.148,8	1.060.638,8	1.060.238,8	1.060.792,4	1.060.750,5	1.059.264,0	1.068.170,4	1.065.237,2
BANKALAR	724.757,5	714.774,8	720.573,9	751.319,2	741.323,5	742.894,7	740.950,0	741.705,8	741.298,0	740.958,6	739.741,2	743.697,7	741.686,0
TCMB	79.949,0	79.942,0	80.111,0	80.118,0	80.118,0	80.118,0	80.118,0	80.118,0	80.118,0	80.118,0	80.375,0	80.375,0	80.375,0
BANKA DIŞI KESİM	229.227,4	227.412,4	230.527,0	244.703,0	241.341,7	240.136,1	239.570,8	238.414,9	239.376,4	239.674,0	239.147,7	244.097,7	243.176,3
Yatırım Fonları	81.423,4	81.272,4	82.328,1	87.745,6	85.347,5	85.021,4	84.735,4	83.661,2	82.288,2	82.510,1	83.721,0	86.035,1	85.533,4
Diğer Finansal Kuruluşlar	125.824,4	124.443,6	126.716,8	132.527,9	132.467,2	132.310,8	131.634,9	131.548,7	133.229,3	133.445,0	132.118,3	134.314,2	134.181,9
Aracı Kurumlar	397,1	393,0	406,0	736,3	739,3	737,6	727,2	727,1	769,7	772,9	765,7	841,6	825,3
Finansal Olmayan Kuruluşlar	8.859,8	8.932,3	8.966,6	10.090,9	9.701,9	9.422,9	9.843,1	9.897,4	9.982,0	9.936,2	9.749,6	9.625,7	9.638,0
Gerçek Kişiler	12.665,9	12.320,4	12.060,3	13.583,2	13.071,8	12.628,5	12.606,4	12.565,9	13.085,7	12.965,2	12.778,6	13.266,7	12.983,0
Diğer	56,9	50,7	49,2	19,1	14,0	15,0	23,9	14,6	21,6	44,7	14,5	14,5	14,5
YURT DIŞI ELİNDE TUTANLAR	45.790,7	44.460,2	43.148,3	41.160,4	41.068,4	41.493,1	41.247,5	41.408,4	44.033,8	40.166,2	39.238,8	40.157,8	40.354,4
BANKALAR	21.862,4	21.523,7	20.887,3	19.520,7	19.618,6	20.022,7	20.126,9	20.205,4	22.942,8	19.758,4	18.916,4	19.943,7	20.174,6
Yabancı Bankalar	18.115,3	17.850,4	17.191,9	15.658,5	15.831,0	16.319,9	16.418,2	16.487,5	19.285,0	16.107,3	15.279,8	16.257,4	16.549,4
Yurt İçi Bankaların Yurt Dışı Şubeleleri	3.747,1	3.673,3	3.695,4	3.862,3	3.787,7	3.702,8	3.708,7	3.717,9	3.657,8	3.651,1	3.636,6	3.686,3	3.625,2
BANKA DIŞI KESİM	23.928,4	22.936,5	22.261,0	21.639,7	21.449,8	21.470,4	21.120,7	21.203,1	21.091,0	20.407,9	20.322,4	20.214,1	20.179,8
Diğer Finansal Kuruluşlar	20.769,6	19.829,1	19.123,1	18.379,5	18.160,3	18.211,2	17.852,7	17.934,6	17.879,7	17.231,3	17.241,3	17.116,2	17.102,8
Finansal Olmayan Kuruluşlar	2.541,4	2.468,5	2.470,5	2.492,1	2.485,7	2.476,7	2.484,4	2.483,8	2.427,2	2.428,1	2.328,3	2.331,7	2.331,3
Gerçek Kişiler	617,3	638,9	667,4	768,0	803,8	782,6	783,6	784,8	784,1	748,5	752,8	766,2	745,7
HAZİNE'NİN DİBS STOKU	1.079.540,9	1.066.537,5	1.074.317,2	1.117.247,7	1.103.804,9	1.104.567,7	1.101.840,8	1.101.612,5	1.104.752,9	1.100.867,6	1.098.424,1	1.108.275,0	1.105.530,3
(Piyasa Değeri)	27.11.2020	20.11.2020	13.11.2020	06.11.2020	30.10.2020	23.10.2020	16.10.2020	09.10.2020	02.10.2020	25.09.2020	18.09.2020	11.09.2020	04.09.2020
TOPLAM	1.222.489,1	1.209.827,6	1.211.825,4	1.245.129,0	1.235.843,6	1.240.386,6	1.241.424,8	1.240.780,9	1.244.178,5	1.235.934,4	1.237.622,9	1.245.939,4	1.242.725,4
YURT İÇİ ELİNDE TUTANLAR	1.174.221,2	1.162.643,9	1.166.616,3	1.203.256,6	1.193.958,8	1.197.402,2	1.198.938,2	1.198.133,1	1.198.568,9	1.194.822,5	1.197.098,1	1.204.403,3	1.200.916,2
BANKALAR	829.714,3	819.519,5	822.134,8	848.522,3	841.000,7	843.985,8	843.942,1	844.161,9	843.406,3	841.562,1	842.752,6	845.464,8	843.029,3
TCMB	89.348,9	89.469,4	88.916,7	87.834,1	88.159,6	88.884,0	89.831,5	89.876,7	89.988,9	89.217,4	89.737,8	89.601,4	89.590,0
BANKA DIŞI KESİM	255.158,0	253.655,0	255.564,9	266.900,3	264.798,4	264.532,4	265.164,6	264.094,4	265.173,8	264.043,0	264.607,7	269.337,1	268.296,9
Yatırım Fonları	82.212,1	82.243,9	82.678,1	86.693,7	84.909,5	84.875,4	84.590,9	83.587,7	82.434,9	81.782,6	83.522,6	85.806,0	85.327,1
Diğer Finansal Kuruluşlar	150.087,3	148.691,5	150.331,1	154.817,8	155.417,5	155.935,0	156.427,3	156.341,8	158.007,0	157.633,3	156.880,6	158.868,7	158.618,9
Aracı Kurumlar	501,7	497,0	507,9	836,1	839,9	846,1	839,8	838,5	879,3	882,5	874,6	947,9	931,2
Finansal Olmayan Kuruluşlar	9.555,3	9.672,4	9.777,7	10.786,3	10.380,0	10.076,4	10.523,9	10.597,5	10.601,6	10.605,6	10.410,0	10.310,9	10.310,0
Gerçek Kişiler	12.746,5	12.501,1	12.223,1	13.748,5	13.238,0	12.785,0	12.759,2	12.714,9	13.229,8	13.094,4	12.906,0	13.389,8	13.096,0
Diğer	55,1	49,0	47,0	17,8	13,4	14,4	23,5	14,1	21,1	44,5	13,9	13,8	13,7
YURT DIŞI ELİNDE TUTANLAR	48.268,0	47.183,7	45.209,0	41.872,3	41.884,9	42.984,4	42.486,7	42.647,8	45.609,6	41.111,96	40.524,7	41.536,1	41.809,3
BANKALAR	24.221,7	23.978,3	23.067,4	21.111,8	21.211,8	21.900,0	21.841,0	21.913,1	24.781,0	21.319,4	20.623,2	21.729,8	21.919,7
Yabancı Bankalar	18.216,3	18.059,2	17.136,6	15.033,5	15.216,2	16.000,0	15.950,1	16.016,9	18.955,3	15.467,5	14.793,5	15.783,1	16.102,0
Yurt İçi Bankaların Yurt Dışı Şubeleleri	6.005,4	5.919,1	5.930,8	6.078,4	5.995,6	5.900,0	5.890,9	5.896,1	5.825,7	5.851,9	5.829,7	5.946,7	5.817,7
BANKA DIŞI KESİM	24.046,3	23.205,3	22.141,7	20.760,5	20.673,0	21.084,3	20.645,7	20.734,8	20.828,6	19.792,5	19.901,6	19.806,3	19.889,6
Diğer Finansal Kuruluşlar	20.967,9	20.172,4	19.086,9	17.608,0	17.467,1	17.902,9	17.436,9	17.518,4	17.657,3	16.664,7	16.861,5	16.754,2	16.861,1
Finansal Olmayan Kuruluşlar	2.458,5	2.387,3	2.381,5	2.378,7	2.395,4	2.392,4	2.419,2	2.425,8	2.381,5	2.375,4	2.283,2	2.282,1	2.279,2
Gerçek Kişiler	619,9	645,6	673,3	773,8	810,5	789,0	789,6	790,6	789,7	752,3	756,8	770,0	749,3
HAZİNE'NİN DİBS STOKU	1.222.246,0	1.209.759,0	1.211.738,6	1.245.043,7	1.235.787,2	1.240.293,0	1.241.351,2	1.240.715,8	1.244.092,7	1.235.866,5	1.237.533,5	1.245.849,7	1.242.652,7

(*) Veriler, referans dönemi takip eden haftada geçici olarak yayımlanmakta olup, geçmiş hafta verileri revizyona tabidir.

Tablo - 3. Devlet İç Borçlanma Senetleri, Elinde Tutanlara Göre (Milyon ABD Doları) (*)

İçindekiler

(Nominal Değer)	27.11.2020	20.11.2020	13.11.2020	06.11.2020	30.10.2020	23.10.2020	16.10.2020	09.10.2020	02.10.2020	25.09.2020	18.09.2020	11.09.2020	04.09.2020
TOPLAM	136.769,2	139.061,7	137.922,4	132.354,9	135.923,9	141.575,4	139.274,8	139.570,9	143.584,6	143.666,6	146.170,8	148.663,1	149.416,4
YURT İÇİ ELİNDE TUTANLAR	130.968,9	133.265,0	132.383,2	127.479,1	130.866,9	136.257,5	134.061,2	134.324,8	137.861,9	138.425,0	140.949,5	143.276,6	143.962,6
BANKALAR	91.805,4	93.192,2	92.504,6	89.000,9	91.283,6	95.212,4	93.653,6	93.968,9	96.340,0	96.693,0	98.432,7	99.754,2	100.236,0
TCMB	10.127,2	10.422,8	10.284,4	9.490,7	9.865,4	10.268,2	10.126,6	10.150,4	10.412,2	10.455,2	10.695,0	10.780,9	10.862,4
BANKA DIŞI KESİM	29.036,3	29.650,0	29.594,2	28.987,4	29.717,9	30.776,8	30.281,0	30.205,5	31.109,7	31.276,8	31.821,9	32.741,5	32.864,3
Yatırım Fonları	10.313,9	10.596,3	10.569,0	10.394,3	10.509,4	10.896,7	10.710,3	10.599,3	10.694,3	10.767,3	11.140,2	11.540,1	11.559,5
Diğer Finansal Kuruluşlar	15.938,2	16.224,9	16.267,4	15.699,2	16.311,5	16.957,5	16.638,2	16.666,3	17.314,6	17.414,2	17.580,1	18.015,9	18.134,2
Aracı Kurumlar	50,3	51,2	52,1	87,2	91,0	94,5	91,9	92,1	100,0	100,9	101,9	112,9	111,5
Finansal Olmayan Kuruluşlar	1.122,3	1.164,6	1.151,1	1.195,4	1.194,6	1.207,7	1.244,1	1.253,9	1.297,3	1.296,6	1.297,3	1.291,1	1.302,5
Gerçek Kişiler	1.604,4	1.606,3	1.548,3	1.609,1	1.609,6	1.618,5	1.593,4	1.592,0	1.700,6	1.691,9	1.700,4	1.779,5	1.754,6
Diğer	7,2	6,6	6,3	2,3	1,7	1,9	3,0	1,9	2,8	5,8	1,9	1,9	2,0
YURT DIŞI ELİNDE TUTANLAR	5.800,3	5.796,7	5.539,2	4.875,8	5.057,0	5.317,9	5.213,6	5.246,2	5.722,7	5.241,6	5.221,3	5.386,5	5.453,7
BANKALAR	2.769,3	2.806,3	2.681,4	2.312,4	2.415,8	2.566,2	2.544,0	2.559,9	2.981,7	2.578,4	2.517,1	2.675,1	2.726,5
Yabancı Bankalar	2.294,7	2.327,3	2.207,0	1.854,9	1.949,4	2.091,6	2.075,2	2.088,8	2.506,3	2.102,0	2.033,2	2.180,7	2.236,6
Yurt İçi Bankaların Yurt Dışı Şubeleri	474,6	478,9	474,4	457,5	466,4	474,6	468,8	471,0	475,4	476,5	483,9	494,4	489,9
BANKA DIŞI KESİM	3.031,0	2.990,5	2.857,8	2.563,4	2.641,2	2.751,7	2.669,6	2.686,3	2.741,0	2.663,2	2.704,2	2.711,4	2.727,2
Diğer Finansal Kuruluşlar	2.630,9	2.585,3	2.455,0	2.177,2	2.236,2	2.334,0	2.256,5	2.272,2	2.323,7	2.248,6	2.294,2	2.295,8	2.311,4
Finansal Olmayan Kuruluşlar	321,9	321,8	317,2	295,2	306,1	317,4	314,0	314,7	315,4	316,9	309,8	312,8	315,1
Gerçek Kişiler	78,2	83,3	85,7	91,0	99,0	100,3	99,0	99,4	101,9	97,7	100,2	102,8	100,8
HAZİNE'NİN DİBS STOKU	136.745,9	139.054,9	137.916,9	132.348,7	135.918,2	141.565,9	139.269,0	139.566,5	143.575,1	143.660,1	146.160,3	148.656,0	149.408,1
(Piyasa Değeri)	27.11.2020	20.11.2020	13.11.2020	06.11.2020	30.10.2020	23.10.2020	16.10.2020	09.10.2020	02.10.2020	25.09.2020	18.09.2020	11.09.2020	04.09.2020
TOPLAM	154.853,3	157.737,1	155.569,7	147.497,4	152.176,9	158.973,0	156.912,0	157.198,2	161.695,0	161.286,0	164.682,6	167.121,3	167.949,5
YURT İÇİ ELİNDE TUTANLAR	148.739,1	151.585,3	149.765,9	142.537,2	147.019,3	153.463,9	151.541,8	151.795,0	155.767,5	155.921,0	159.290,3	161.549,9	162.299,1
BANKALAR	105.100,3	106.848,8	105.542,6	100.515,6	103.557,5	108.168,6	106.671,5	106.949,4	109.610,2	109.821,5	112.139,7	113.404,5	113.932,1
TCMB	11.317,9	11.665,0	11.414,8	10.404,8	10.855,6	11.391,7	11.354,4	11.386,7	11.695,1	11.642,6	11.940,8	12.018,5	12.107,7
BANKA DIŞI KESİM	32.321,0	33.071,5	32.808,5	31.616,9	32.606,2	33.903,5	33.515,9	33.458,9	34.462,3	34.456,9	35.209,7	36.126,9	36.259,3
Yatırım Fonları	10.413,8	10.722,9	10.613,9	10.269,7	10.455,4	10.878,0	10.692,0	10.590,0	10.713,3	10.672,4	11.113,8	11.509,4	11.531,6
Diğer Finansal Kuruluşlar	19.011,6	19.386,4	19.299,0	18.339,6	19.137,5	19.985,3	19.771,9	19.807,4	20.534,8	20.570,7	20.875,1	21.309,5	21.436,7
Aracı Kurumlar	63,5	64,8	65,2	99,0	103,4	108,4	106,1	106,2	114,3	115,2	116,4	127,1	125,9
Finansal Olmayan Kuruluşlar	1.210,4	1.261,1	1.255,2	1.277,7	1.278,2	1.291,4	1.330,2	1.342,6	1.377,8	1.384,0	1.385,2	1.383,0	1.393,4
Gerçek Kişiler	1.614,6	1.629,9	1.569,2	1.628,6	1.630,1	1.638,6	1.612,7	1.610,9	1.719,4	1.708,8	1.717,3	1.796,0	1.769,9
Diğer	7,0	6,4	6,0	2,1	1,7	1,9	3,0	1,8	2,7	5,8	1,8	1,8	1,9
YURT DIŞI ELİNDE TUTANLAR	6.114,1	6.151,8	5.803,8	4.960,2	5.157,5	5.509,0	5.370,2	5.403,2	5.927,5	5.364,99	5.392,4	5.571,4	5.650,4
BANKALAR	3.068,2	3.126,3	2.961,3	2.500,9	2.611,9	2.806,8	2.760,6	2.776,2	3.220,6	2.782,1	2.744,2	2.914,7	2.962,4
Yabancı Bankalar	2.307,5	2.354,6	2.199,9	1.780,9	1.873,7	2.050,6	2.016,0	2.029,2	2.463,5	2.018,5	1.968,5	2.117,0	2.176,1
Yurt İçi Bankaların Yurt Dışı Şubeleri	760,7	771,7	761,4	720,0	738,3	756,2	744,6	747,0	757,1	763,7	775,7	797,6	786,2
BANKA DIŞI KESİM	3.046,0	3.025,5	2.842,5	2.459,3	2.545,6	2.702,3	2.609,5	2.626,9	2.706,9	2.582,9	2.648,2	2.656,7	2.688,0
Diğer Finansal Kuruluşlar	2.656,0	2.630,1	2.450,3	2.085,8	2.150,8	2.294,5	2.204,0	2.219,5	2.294,8	2.174,7	2.243,7	2.247,3	2.278,7
Finansal Olmayan Kuruluşlar	311,4	311,3	305,7	281,8	295,0	306,6	305,8	307,3	309,5	310,0	303,8	306,1	308,0
Gerçek Kişiler	78,5	84,2	86,4	91,7	99,8	101,1	99,8	100,2	102,6	98,2	100,7	103,3	101,3
HAZİNE'NİN DİBS STOKU	154.822,5	157.728,1	155.558,5	147.487,3	152.169,9	158.961,0	156.902,7	157.189,9	161.683,9	161.277,1	164.670,7	167.109,3	167.939,7

(*) Veriler, referans dönemi takip eden haftada geçici olarak yayımlanmakta olup, geçmiş hafta verileri revizyona tabidir.

Tablo - 4. Devlet İç Borçlanma Senetlerinin Vade Dağılımı (Milyon TL) (*)

(27.11.2020 Tarihi İtibarıyla)

A-KALAN VADEYE GÖRE (Piyasa Değeri)

	0-3 Ay	4-6 Ay	7-9 Ay	10-12 Ay	1 Yıla Kadar Toplam	13-18 Ay	19-24 Ay	1- 2 Yıl Arası Toplam	24 Aydan Fazla	TOPLAM
YURT İÇİ ELİNDE TUTANLAR	73.930,2	105.789,4	80.111,8	63.977,0	323.808,4	133.949,7	74.400,6	208.350,3	642.062,5	1.174.221,2
BANKALAR	48.586,1	70.299,2	61.393,2	27.643,8	207.922,4	89.262,3	49.586,6	138.848,9	482.943,0	829.714,3
TCMB	1.467,1	4.684,6	217,1	9.981,1	16.350,0	7.038,4	14.296,2	21.334,6	51.664,2	89.348,9
BANKA DIŞI KESİM	23.876,9	30.805,6	18.501,5	26.352,0	99.536,0	37.648,9	10.517,8	48.166,8	107.455,2	255.158,0
Yatırım Fonları	10.847,3	8.493,9	7.246,2	15.318,3	41.905,6	15.150,2	2.298,4	17.448,6	22.857,8	82.212,1
Diğer Finansal Kuruluşlar	8.381,1	12.416,7	8.384,0	10.622,1	39.804,0	20.548,5	7.618,8	28.167,3	82.116,0	150.087,3
Aracı Kurumlar	66,4	27,1	131,8	18,4	243,6	101,8	10,9	112,7	145,3	501,7
Finansal Olmayan Kuruluşlar	2.208,6	2.816,8	956,1	93,2	6.074,7	1.206,5	311,4	1.517,9	1.962,7	9.555,3
Gerçek Kişiler	2.372,2	7.041,9	1.781,8	300,0	11.495,9	633,2	276,4	909,6	341,0	12.746,5
Diğer	1,3	9,2	1,6	0,0	12,1	8,8	1,9	10,6	32,3	55,1
YURT DIŞI ELİNDE TUTANLAR	3.796,5	2.736,7	4.117,7	1.288,7	11.939,6	4.134,4	3.658,9	7.793,3	28.535,0	48.268,0
BANKALAR	3.191,6	1.541,5	3.296,1	270,4	8.299,6	1.952,7	1.436,9	3.389,6	12.532,4	24.221,7
Yabancı Bankalar	1.166,2	1.541,5	353,5	270,4	3.331,5	1.430,9	1.436,9	2.867,8	12.016,9	18.216,3
Yurt İçi Bankaların Yurt Dışı Şubeleri	2.025,5	0,0	2.942,6	0,0	4.968,1	521,8	0,0	521,8	515,5	6.005,4
BANKA DIŞI KESİM	604,9	1.195,2	821,6	1.018,3	3.640,0	2.181,7	2.222,0	4.403,6	16.002,6	24.046,3
Diğer Finansal Kuruluşlar	195,6	24,4	156,6	696,2	1.072,9	1.874,2	2.067,6	3.941,7	15.953,3	20.967,9
Finansal Olmayan Kuruluşlar	223,5	909,2	588,7	306,9	2.028,2	259,5	151,9	411,4	18,8	2.458,5
Gerçek Kişiler	185,8	261,6	76,3	15,2	538,9	48,0	2,5	50,4	30,5	619,9
TOPLAM	77.726,7	108.526,1	84.229,5	65.265,8	335.748,0	138.084,1	78.059,5	216.143,6	670.597,5	1.222.489,1

B- ORJİNAL VADEYE GÖRE (Piyasa Değeri)

	2020	2021	2022	2023	2024	2025	2026	2027	2028	2030	TOPLAM
YURT İÇİ ELİNDE TUTANLAR	9.433,7	327.831,7	194.894,1	201.737,8	150.643,5	87.000,5	58.614,2	70.973,3	47.477,1	25.615,1	1.174.221,2
BANKALAR	7.068,6	212.253,0	127.450,5	160.507,9	117.115,8	59.855,1	35.463,2	47.124,3	38.551,0	24.324,9	829.714,3
TCMB	0,0	16.350,0	21.334,6	17.785,3	8.658,9	9.008,0	9.155,2	6.013,3	1.043,6	0,0	89.348,9
BANKA DIŞI KESİM	2.365,1	99.228,7	46.109,0	23.444,6	24.868,9	18.137,5	13.995,9	17.835,7	7.882,5	1.290,2	255.158,0
Yatırım Fonları	632,3	42.892,5	15.829,4	5.006,6	2.662,7	2.771,6	3.626,8	6.553,9	2.056,4	179,9	82.212,1
Diğer Finansal Kuruluşlar	14,2	39.801,2	28.155,8	17.885,4	21.969,3	15.087,3	10.228,3	11.084,0	4.762,3	1.099,5	150.087,3
Aracı Kurumlar	0,0	243,7	112,7	2,7	0,5	138,2	1,0	0,1	0,0	2,9	501,7
Finansal Olmayan Kuruluşlar	988,4	5.294,5	1.309,7	329,6	197,8	121,9	93,5	170,4	1.044,6	4,9	9.555,3
Gerçek Kişiler	730,1	10.983,6	691,8	212,2	34,4	17,5	30,3	27,4	19,1	0,1	12.746,5
Diğer	0,0	13,2	9,6	8,3	4,2	0,9	16,1	0,0	0,0	3,0	55,1
YURT DIŞI ELİNDE TUTANLAR	485,0	11.867,3	7.380,5	8.587,4	3.743,4	2.357,0	4.637,4	7.318,5	1.389,1	502,31	48.267,96
BANKALAR	243,1	8.458,7	2.987,4	4.216,8	1.620,5	984,6	1.637,3	3.222,0	659,5	191,7	24.221,7
Yabancı Bankalar	243,1	3.230,7	2.725,6	3.701,2	1.620,5	984,6	1.637,3	3.222,0	659,5	191,7	18.216,3
Yurt İçi Bankaların Yurt Dışı Şubeleri	0,0	5.228,0	261,9	515,5	0,0	0,0	0,0	0,0	0,0	0,0	6.005,4
BANKA DIŞI KESİM	241,9	3.408,6	4.393,1	4.370,6	2.122,9	1.372,4	3.000,1	4.096,5	729,6	310,6	24.046,3
Diğer Finansal Kuruluşlar	0,0	1.072,9	3.941,7	4.347,7	2.116,0	1.368,0	2.996,1	4.089,5	725,4	310,6	20.967,9
Finansal Olmayan Kuruluşlar	102,6	1.926,1	411,0	6,8	6,0	1,3	2,4	1,2	1,0	0,0	2.458,5
Gerçek Kişiler	139,4	409,7	40,4	16,1	0,8	3,1	1,5	5,8	3,2	0,0	619,9
TOPLAM	9.918,8	339.699,0	202.274,6	210.325,1	154.386,9	89.357,5	63.251,6	78.291,8	48.866,2	26.117,4	1.222.489,1

(*) Veriler, referans dönemi takip eden haftada geçici olarak yayımlanmakta olup, geçmiş hafta verileri revizyona tabidir.

Tablo - 5. Devlet İç Borçlanma Senetlerinin Vade Dağılımı (Milyon ABD Doları) (*)

(27.11.2020 Tarihi İtibarıyla)

A-KALAN VADEYE GÖRE (Piyasa Değeri)

	0-3 Ay	4-6 Ay	7-9 Ay	10-12 Ay	1 Yıla Kadar Toplam	13-18 Ay	19-24 Ay	2 Yıla Kadar Toplam	24 Aydan Fazla	TOPLAM
YURT İÇİ ELİNDE TUTANLAR	9.364,8	13.400,4	10.147,8	8.104,0	41.017,0	16.967,5	9.424,4	26.391,8	81.330,4	148.739,1
BANKALAR	6.154,4	8.904,8	7.776,7	3.501,7	26.337,6	11.306,9	6.281,2	17.588,1	61.174,6	105.100,3
TCMB	185,8	593,4	27,5	1.264,3	2.071,1	891,6	1.810,9	2.702,5	6.544,3	11.317,9
BANKA DIŞI KESİM	3.024,5	3.902,2	2.343,6	3.338,0	12.608,3	4.769,0	1.332,3	6.101,3	13.611,4	32.321,0
Yatırım Fonları	1.374,0	1.075,9	917,9	1.940,4	5.308,2	1.919,1	291,1	2.210,2	2.895,4	10.413,8
Diğer Finansal Kuruluşlar	1.061,6	1.572,8	1.062,0	1.345,5	5.042,0	2.602,9	965,1	3.568,0	10.401,7	19.011,6
Aracı Kurumlar	8,4	3,4	16,7	2,3	30,9	12,9	1,4	14,3	18,4	63,5
Finansal Olmayan Kuruluşlar	279,8	356,8	121,1	11,8	769,5	152,8	39,4	192,3	248,6	1.210,4
Gerçek Kişiler	300,5	892,0	225,7	38,0	1.456,2	80,2	35,0	115,2	43,2	1.614,6
Diğer	0,2	1,2	0,2	0,0	1,5	1,1	0,2	1,3	4,1	7,0
YURT DIŞI ELİNDE TUTANLAR	480,9	346,7	521,6	163,2	1.512,4	523,7	463,5	987,2	3.614,5	6.114,1
BANKALAR	404,3	195,3	417,5	34,3	1.051,3	247,4	182,0	429,4	1.587,5	3.068,2
Yabancı Bankalar	147,7	195,3	44,8	34,3	422,0	181,3	182,0	363,3	1.522,2	2.307,5
Yurt İçi Bankaların Yurt Dışı Şube	256,6	0,0	372,7	0,0	629,3	66,1	0,0	66,1	65,3	760,7
BANKA DIŞI KESİM	76,6	151,4	104,1	129,0	461,1	276,4	281,5	557,8	2.027,1	3.046,0
Diğer Finansal Kuruluşlar	24,8	3,1	19,8	88,2	135,9	237,4	261,9	499,3	2.020,8	2.656,0
Finansal Olmayan Kuruluşlar	28,3	115,2	74,6	38,9	256,9	32,9	19,2	52,1	2,4	311,4
Gerçek Kişiler	23,5	33,1	9,7	1,9	68,3	6,1	0,3	6,4	3,9	78,5
TOPLAM	9.845,7	13.747,1	10.669,4	8.267,2	42.529,4	17.491,2	9.887,8	27.379,0	84.944,9	154.853,3

B- ORJİNAL VADEYE GÖRE (Piyasa Değeri)

	2020	2021	2022	2023	2024	2025	2026	2027	2028	2030 TOPLAM	
YURT İÇİ ELİNDE TUTANLAR	1.195,0	41.526,6	24.687,3	25.554,2	19.082,1	11.020,4	7.424,7	8.990,2	6.013,9	3.244,7	148.739,1
BANKALAR	895,4	26.886,2	16.144,2	20.331,6	14.835,1	7.581,9	4.492,1	5.969,3	4.883,3	3.081,3	105.100,3
TCMB	0,0	2.071,1	2.702,5	2.252,9	1.096,8	1.141,0	1.159,7	761,7	132,2	0,0	11.317,9
BANKA DIŞI KESİM	299,6	12.569,3	5.840,6	2.969,7	3.150,2	2.297,5	1.772,9	2.259,3	998,5	163,4	32.321,0
Yatırım Fonları	80,1	5.433,2	2.005,1	634,2	337,3	351,1	459,4	830,2	260,5	22,8	10.413,8
Diğer Finansal Kuruluşlar	1,8	5.041,6	3.566,5	2.265,5	2.782,9	1.911,1	1.295,6	1.404,0	603,2	139,3	19.011,6
Aracı Kurumlar	0,0	30,9	14,3	0,3	0,1	17,5	0,1	0,0	0,0	0,4	63,5
Finansal Olmayan Kuruluşlar	125,2	670,7	165,9	41,7	25,1	15,4	11,8	21,6	132,3	0,6	1.210,4
Gerçek Kişiler	92,5	1.391,3	87,6	26,9	4,4	2,2	3,8	3,5	2,4	0,0	1.614,6
Diğer	0,0	1,7	1,2	1,0	0,5	0,1	2,0	0,0	0,0	0,4	7,0
YURT DIŞI ELİNDE TUTANLAR	61,4	1.503,2	934,9	1.087,8	474,2	298,6	587,4	927,0	176,0	63,63	6.114,12
BANKALAR	30,8	1.071,5	378,4	534,1	205,3	124,7	207,4	408,1	83,5	24,3	3.068,2
Yabancı Bankalar	30,8	409,2	345,2	468,8	205,3	124,7	207,4	408,1	83,5	24,3	2.307,5
Yurt İçi Bankaların Yurt Dışı Şube	0,0	662,2	33,2	65,3	0,0	0,0	0,0	0,0	0,0	0,0	760,7
BANKA DIŞI KESİM	30,6	431,8	556,5	553,6	268,9	173,8	380,0	518,9	92,4	39,3	3.046,0
Diğer Finansal Kuruluşlar	0,0	135,9	499,3	550,7	268,0	173,3	379,5	518,0	91,9	39,3	2.656,0
Finansal Olmayan Kuruluşlar	13,0	244,0	52,1	0,9	0,8	0,2	0,3	0,2	0,1	0,0	311,4
Gerçek Kişiler	17,7	51,9	5,1	2,0	0,1	0,4	0,2	0,7	0,4	0,0	78,5
TOPLAM	1.256,4	43.029,8	25.622,2	26.642,0	19.556,3	11.319,0	8.012,1	9.917,3	6.189,9	3.308,3	154.853,3

(*) Veriler, referans dönemi takip eden haftada geçici olarak yayımlanmakta olup, geçmiş hafta verileri revizyona tabidir.

Tablo - 6. Yurt Dışında İhraç Edilen Devlet Borçlanma Senetleri (Milyon ABD Doları) (**)

İçindekiler

(Nominal Değer)	27.11.2020	20.11.2020	13.11.2020	06.11.2020	30.10.2020	23.10.2020	16.10.2020	09.10.2020	02.10.2020	25.09.2020	18.09.2020	11.09.2020	04.09.2020
TOPLAM	78.699,6	78.664,0	78.582,9	78.617,4	78.623,1	78.639,4	78.541,5	76.039,2	76.045,6	75.996,1	76.109,1	76.077,0	76.056,9
YURT İÇİ ELİNDE TUTANLAR	32.336,4	32.389,3	32.167,9	32.215,4	32.246,5	32.130,9	31.901,7	31.488,6	31.497,4	31.312,1	31.266,8	31.141,1	31.154,3
BANKALAR	22.008,4	22.012,2	21.670,8	21.560,9	21.653,3	21.562,9	21.512,3	21.238,9	21.345,7	21.259,4	21.257,0	21.202,9	21.273,5
BANKA DIŞI KESİM	10.328,0	10.377,1	10.497,1	10.654,5	10.593,3	10.568,0	10.389,4	10.249,7	10.151,7	10.052,7	10.009,8	9.938,2	9.880,8
Gerçek Kişiler	3.362,8	3.341,3	3.354,5	3.429,0	3.396,3	3.377,4	3.317,0	3.272,5	3.217,4	3.175,9	3.157,7	3.123,6	3.112,7
Tüzel Kişiler	6.965,2	7.035,8	7.142,6	7.225,5	7.197,0	7.190,6	7.072,4	6.977,2	6.934,3	6.876,8	6.852,1	6.814,6	6.768,0
YURT DIŞI ELİNDE TUTANLAR	46.363,1	46.274,7	46.415,0	46.402,0	46.376,6	46.508,4	46.639,9	44.550,6	44.548,2	44.684,0	44.842,3	44.935,9	44.902,6
Yurt İçi Bankaların Yurt Dışı Şubeleri	6.322,4	6.292,1	6.274,7	6.505,0	6.467,1	6.446,6	6.314,8	6.300,7	6.285,1	6.235,6	6.269,3	6.256,9	6.217,2
Diğer (*)	40.040,7	39.982,6	40.140,2	39.897,0	39.909,5	40.061,8	40.325,1	38.249,9	38.263,1	38.448,4	38.573,0	38.679,0	38.685,4
DÖVİZ KOMPOZİSYONU (Toplam)	78.699,6	78.664,0	78.582,9	78.617,4	78.623,1	78.639,4	78.541,5	76.039,2	76.045,6	75.996,1	76.109,1	76.077,0	76.056,9
ABD doları	67.250,0	67.250,0	67.250,0	67.250,0	67.250,0	67.250,0	67.250,0	64.750,0	64.750,0	64.750,0	64.750,0	64.750,0	64.750,0
EURO (ABD doları Karşılığı)	7.149,6	7.101,6	7.075,8	7.066,2	7.090,8	7.104,6	7.032,0	7.059,0	7.047,0	6.990,6	7.077,6	7.100,4	7.090,2
Japon Yeni (ABD doları Karşılığı)	4.300,0	4.312,4	4.257,1	4.301,2	4.282,3	4.284,8	4.259,5	4.230,2	4.248,6	4.255,5	4.281,5	4.226,6	4.216,7
(Piyasa Değeri)	27.11.2020	20.11.2020	13.11.2020	06.11.2020	30.10.2020	23.10.2020	16.10.2020	09.10.2020	02.10.2020	25.09.2020	18.09.2020	11.09.2020	04.09.2020
TOPLAM	79.495,4	79.717,8	79.017,8	74.750,0	74.113,0	75.252,4	75.110,2	72.787,4	72.707,6	72.335,9	72.842,9	73.346,9	73.471,6
YURT İÇİ ELİNDE TUTANLAR	33.260,2	33.398,2	32.898,0	31.046,3	30.807,9	31.182,0	30.939,3	30.598,5	30.568,4	30.241,3	30.377,3	30.492,3	30.570,9
BANKALAR	22.767,2	22.827,4	22.279,5	20.843,6	20.747,8	21.005,1	20.944,4	20.723,1	20.803,3	20.611,6	20.736,6	20.844,0	20.959,0
BANKA DIŞI KESİM	10.493,0	10.570,9	10.618,5	10.202,7	10.060,0	10.176,9	9.994,9	9.875,4	9.765,2	9.629,7	9.640,7	9.648,3	9.611,9
Gerçek Kişiler	3.424,0	3.408,4	3.397,5	3.286,9	3.229,7	3.256,6	3.196,1	3.158,7	3.100,4	3.046,9	3.044,5	3.036,6	3.032,5
Tüzel Kişiler	7.069,0	7.162,5	7.221,1	6.915,7	6.830,3	6.920,4	6.798,8	6.716,7	6.664,7	6.582,7	6.596,2	6.611,7	6.579,4
YURT DIŞI ELİNDE TUTANLAR	46.235,2	46.319,6	46.119,8	43.703,7	43.305,2	44.070,4	44.170,9	42.188,9	42.139,2	42.094,6	42.465,6	42.854,6	42.900,6
Yurt İçi Bankaların Yurt Dışı Şubeleri	6.536,7	6.513,1	6.451,0	6.362,8	6.282,3	6.354,9	6.218,1	6.220,6	6.195,3	6.117,2	6.182,0	6.199,8	6.171,2
Diğer (*)	39.698,6	39.806,4	39.668,8	37.340,9	37.022,9	37.715,5	37.952,8	35.968,4	35.943,9	35.977,4	36.283,6	36.654,8	36.729,4
DÖVİZ KOMPOZİSYONU (Toplam)	79.495,4	79.717,8	79.017,8	74.750,0	74.113,0	75.252,4	75.110,2	72.787,4	72.707,6	72.335,9	72.842,9	73.346,9	73.471,6
ABD doları	67.949,8	68.202,8	67.634,7	63.453,3	62.832,7	63.903,9	63.876,6	61.565,8	61.507,6	61.178,5	61.578,8	62.106,9	62.262,4
EURO (ABD doları Karşılığı)	7.234,2	7.175,6	7.102,9	6.983,5	6.989,7	7.050,4	6.961,3	6.978,5	6.936,7	6.890,3	6.966,4	6.996,6	6.976,0
Japon Yeni (ABD doları Karşılığı)	4.311,4	4.339,4	4.280,3	4.313,3	4.290,6	4.298,2	4.272,3	4.243,1	4.263,3	4.267,1	4.297,8	4.243,4	4.233,1

(*) Gerçek ve Tüzel kişiler Diğer kalemi altında sınıflandırılmıştır.

(**) Veriler, referans dönemi takip eden haftada geçici olarak yayımlanmakta olup, geçmiş hafta verileri revizyona tabidir.

Tablo - 7. Şirketlerce Yurt İçinde İhraç Edilen Borçlanma Senetleri (Milyon TL) (*)

İçindekiler

(Nominal Değer)	27.11.2020	20.11.2020	13.11.2020	06.11.2020	30.10.2020	23.10.2020	16.10.2020	09.10.2020	02.10.2020	25.09.2020	18.09.2020	11.09.2020	04.09.2020
BANKALARCA İHRAÇ EDİLEN													
TOPLAM	88.724,8	87.799,5	87.754,7	88.003,2	89.490,7	91.356,5	93.403,1	95.673,9	94.777,6	93.789,1	94.968,9	94.962,6	94.149,7
YURT İÇİ ELİNDE TUTANLAR	87.787,0	86.840,7	86.809,4	87.057,3	88.571,9	90.424,3	92.469,0	94.753,3	93.737,9	92.770,3	93.936,8	93.925,3	93.161,2
BANKALAR	12.263,2	11.929,3	11.655,6	11.451,2	11.451,4	10.855,8	10.553,7	10.223,2	9.294,7	8.231,3	8.316,6	8.335,5	8.080,7
BANKA DIŞI KESİM	75.523,8	74.911,4	75.153,9	75.606,1	77.120,5	79.568,6	81.915,4	84.530,1	84.443,2	84.539,0	85.620,2	85.589,7	85.080,5
Yatırım Fonları	32.632,2	32.280,3	31.843,4	31.863,7	32.291,2	33.680,0	35.145,4	36.261,4	36.033,9	35.640,3	37.060,7	37.313,2	36.830,3
Aracı Kurumlar	73,7	105,9	95,1	105,5	95,6	121,9	134,4	133,8	109,1	98,3	99,2	99,6	104,9
Sigorta ve Emeklilik Şirketleri	2.879,6	2.842,0	2.915,4	2.904,0	2.897,8	2.892,0	2.887,0	3.579,8	3.245,5	3.312,4	3.168,6	3.222,6	3.223,6
Gerçek Kişiler	13.047,7	12.987,1	13.394,1	13.675,8	13.728,3	14.103,4	14.454,7	14.995,4	15.236,0	15.479,9	15.985,2	15.662,9	15.695,1
Diğer	26.890,6	26.696,1	26.905,9	27.057,1	28.107,6	28.771,2	29.293,9	29.559,8	29.818,7	30.008,0	29.306,5	29.291,4	29.226,5
YURT DIŞI ELİNDE TUTANLAR	937,9	958,9	945,3	945,9	918,9	932,2	934,1	920,6	1.039,7	1.018,8	1.032,1	1.037,3	988,6
DİĞER FİNANSAL KURULUŞLARCA İHRAÇ EDİLEN													
TOPLAM	32.151,0	31.955,5	31.668,3	30.745,1	30.518,6	30.391,7	30.130,1	29.444,1	28.628,8	27.475,4	26.697,7	26.086,0	25.124,1
YURT İÇİ ELİNDE TUTANLAR	31.624,4	31.433,6	31.164,7	30.257,0	29.998,2	29.869,2	29.598,7	28.905,7	28.094,4	26.939,9	26.159,7	25.546,4	24.589,6
BANKALAR	4.030,8	4.094,3	3.814,0	3.712,5	3.166,6	3.247,0	3.032,6	2.985,6	2.689,0	2.453,5	2.008,3	1.924,6	1.841,0
BANKA DIŞI KESİM	27.593,5	27.339,3	27.350,7	26.544,5	26.831,6	26.622,3	26.566,1	25.920,0	25.405,4	24.486,3	24.151,5	23.621,8	22.748,7
Yatırım Fonları	10.940,3	10.862,6	10.990,2	10.593,7	10.758,6	10.786,1	10.699,4	10.748,1	10.847,6	10.692,2	10.835,2	10.898,7	10.903,2
Aracı Kurumlar	229,0	203,9	207,1	205,0	187,7	187,4	220,0	161,4	169,2	137,1	117,2	166,9	174,0
Sigorta ve Emeklilik Şirketleri	1.416,7	1.315,2	1.085,0	930,2	1.047,4	1.026,5	1.004,0	985,1	838,7	613,0	542,5	624,1	638,1
Gerçek Kişiler	4.427,3	4.291,9	4.442,4	4.523,8	4.557,5	4.539,2	4.539,7	4.436,8	4.479,4	4.396,0	4.475,0	4.255,1	3.958,2
Diğer	10.580,3	10.665,6	10.626,0	10.291,8	10.280,4	10.083,1	10.103,1	9.588,5	9.070,5	8.647,9	8.181,5	7.677,0	7.075,2
YURT DIŞI ELİNDE TUTANLAR	526,7	521,9	503,6	488,0	520,4	522,5	531,4	538,4	534,4	535,5	537,9	539,6	534,4
FİNANSAL OLMAYAN KURULUŞLARCA İHRAÇ EDİLEN													
TOPLAM	10.997,8	10.997,8	11.021,1	11.026,5	11.026,5	11.026,6	11.035,2	11.108,6	11.156,2	11.208,1	11.178,1	11.171,8	11.246,8
YURT İÇİ ELİNDE TUTANLAR	10.579,1	10.579,1	10.597,3	10.603,7	10.603,7	10.603,8	10.601,8	10.676,3	10.740,7	10.792,3	10.762,3	10.755,3	10.830,3
BANKALAR	238,3	228,9	246,4	248,4	208,0	201,2	184,8	222,0	214,7	191,0	188,1	184,7	190,7
BANKA DIŞI KESİM	10.340,8	10.350,2	10.350,9	10.355,3	10.395,7	10.402,6	10.417,0	10.454,3	10.526,0	10.601,3	10.574,2	10.570,6	10.639,6
Yatırım Fonları	5.493,6	5.510,1	5.493,5	5.493,5	5.497,3	5.496,6	5.506,0	5.561,3	5.591,9	5.593,9	5.604,4	5.596,6	5.668,3
Aracı Kurumlar	98,2	80,9	102,8	102,6	99,6	108,7	107,5	95,7	105,8	96,4	97,9	111,6	109,8
Sigorta ve Emeklilik Şirketleri	450,6	450,2	456,0	455,4	455,4	453,7	466,1	477,2	470,3	469,0	467,0	464,8	464,8
Gerçek Kişiler	2.464,4	2.479,2	2.487,3	2.495,3	2.534,7	2.535,4	2.525,8	2.537,1	2.564,7	2.626,1	2.624,8	2.631,5	2.633,8
Diğer	1.834,0	1.829,7	1.811,2	1.808,4	1.808,7	1.808,2	1.811,7	1.783,0	1.793,3	1.815,8	1.780,1	1.766,2	1.762,9
YURT DIŞI ELİNDE TUTANLAR	418,8	418,8	423,8	422,8	422,8	422,8	433,4	432,4	415,5	415,8	415,8	416,5	416,5
(Piyasa Değeri)													
BANKALARCA İHRAÇ EDİLEN													
TOPLAM	88.656,8	87.655,3	87.587,1	87.878,7	89.346,6	91.211,9	93.196,7	95.515,9	94.601,8	93.580,5	94.720,5	94.734,7	93.933,5
YURT İÇİ ELİNDE TUTANLAR	87.747,1	86.726,6	86.672,7	86.963,7	88.458,1	90.310,0	92.290,9	94.624,0	93.592,1	92.591,6	93.718,7	93.727,5	92.974,8
BANKALAR	12.625,7	12.299,3	12.029,7	11.829,2	11.847,2	11.252,2	10.941,2	10.609,5	9.676,3	8.607,8	8.699,4	8.725,4	8.471,3
BANKA DIŞI KESİM	75.121,5	74.427,2	74.643,0	75.134,5	76.610,9	79.057,8	81.349,7	84.014,5	83.915,8	83.983,7	85.019,3	85.002,1	84.503,6
Yatırım Fonları	32.301,0	31.877,9	31.456,9	31.517,1	31.925,4	33.316,8	34.761,6	35.901,1	35.657,0	35.232,7	36.616,6	36.891,7	36.418,6
Aracı Kurumlar	75,9	105,6	95,6	105,5	95,9	121,4	133,6	133,9	109,0	98,6	99,4	99,8	105,0
Sigorta ve Emeklilik Şirketleri	2.864,5	2.820,5	2.895,5	2.884,1	2.877,6	2.871,8	2.868,7	3.583,4	3.249,0	3.314,2	3.170,5	3.223,7	3.224,8
Gerçek Kişiler	12.984,6	12.924,0	13.289,5	13.569,0	13.620,1	13.992,6	14.310,2	14.849,8	15.087,7	15.328,1	15.830,9	15.508,2	15.540,0
Diğer	26.896,6	26.699,7	26.905,9	27.059,1	28.092,2	28.755,5	29.276,6	29.546,6	29.813,3	30.010,0	29.302,2	29.279,7	29.215,5
YURT DIŞI ELİNDE TUTANLAR	909,6	928,7	914,4	914,9	888,5	901,8	905,8	891,9	1.009,7	989,0	1.001,8	1.007,2	958,7
DİĞER FİNANSAL KURULUŞLARCA İHRAÇ EDİLEN													
TOPLAM	32.026,7	31.849,0	31.561,1	30.637,9	30.404,9	30.276,9	30.007,7	29.317,2	28.505,6	27.362,1	26.577,7	25.974,1	25.011,6
YURT İÇİ ELİNDE TUTANLAR	31.503,2	31.330,3	31.060,6	30.153,0	29.887,6	29.757,7	29.479,7	28.782,3	27.974,6	26.829,9	26.043,1	25.438,2	24.481,1
BANKALAR	4.019,1	4.087,2	3.806,8	3.705,5	3.159,3	3.240,3	3.025,9	2.974,5	2.680,7	2.443,7	2.000,9	1.917,3	1.833,9
BANKA DIŞI KESİM	27.484,0	27.243,1	27.253,8	26.447,4	26.728,3	26.517,4	26.453,9	25.807,7	25.293,9	24.386,3	24.042,2	23.520,9	22.647,1
Yatırım Fonları	10.871,6	10.804,4	10.931,4	10.534,3	10.695,0	10.721,0	10.631,2	10.678,2	10.778,4	10.629,7	10.766,0	10.834,7	10.838,0
Aracı Kurumlar	225,1	202,3	205,7	203,4	186,2	185,8	218,3	161,3	167,6	136,8	116,8	166,5	173,8
Sigorta ve Emeklilik Şirketleri	1.410,8	1.309,8	1.079,3	924,7	1.041,6	1.020,8	998,2	979,7	833,4	608,4	537,9	619,5	633,3
Gerçek Kişiler	4.412,0	4.278,9	4.429,0	4.509,1	4.542,2	4.523,7	4.522,6	4.418,6	4.461,1	4.379,4	4.456,3	4.237,8	3.941,9
Diğer	10.564,4	10.648,7	10.608,7	10.276,7	10.263,3	10.066,7	10.083,3	9.570,7	9.053,3	8.632,3	8.165,3	7.662,3	7.060,7
YURT DIŞI ELİNDE TUTANLAR	523,5	518,7	500,5	484,9	517,3	519,2	528,0	535,0	531,0	532,1	534,6	535,9	530,6
FİNANSAL OLMAYAN KURULUŞLARCA İHRAÇ EDİLEN													
TOPLAM	10.838,2	10.839,1	10.862,3	10.870,4	10.868,4	10.873,1	10.881,9	10.976,3	11.025,4	11.078,7	11.055,2	11.046,0	11.122,1
YURT İÇİ ELİNDE TUTANLAR	10.451,2	10.451,9	10.470,1	10.479,2	10.477,2	10.482,0	10.480,2	10.568,1	10.634,1	10.687,2	10.666,3	10.656,4	10.732,5
BANKALAR													

Tablo - 8. Şirketlerce Yurt İçinde İhraç Edilen Borçlanma Senetleri (Milyon ABD Doları) (*)

İçindekiler

(Nominal Değer)	27.11.2020	20.11.2020	13.11.2020	06.11.2020	30.10.2020	23.10.2020	16.10.2020	09.10.2020	02.10.2020	25.09.2020	18.09.2020	11.09.2020	04.09.2020
BANKALARCA İHRAÇ EDİLEN													
TOPLAM	11.238,8	11.447,3	11.265,6	10.424,8	11.019,5	11.708,6	11.805,8	12.121,2	12.317,4	12.239,2	12.636,9	12.737,6	12.724,0
YURT İÇİ ELİNDE TUTANLAR	11.120,0	11.322,3	11.144,3	10.312,8	10.906,4	11.589,1	11.687,8	12.004,6	12.182,3	12.106,3	12.499,6	12.598,5	12.590,4
BANKALAR	1.553,4	1.555,3	1.496,3	1.356,5	1.410,1	1.391,3	1.334,0	1.295,2	1.208,0	1.074,2	1.106,6	1.118,1	1.092,1
BANKA DIŞI KESİM	9.566,6	9.766,9	9.648,0	8.956,3	9.496,3	10.197,8	10.353,8	10.709,4	10.974,3	11.032,1	11.392,9	11.480,4	11.498,3
Yatırım Fonları	4.133,5	4.208,7	4.087,9	3.774,6	3.976,2	4.316,6	4.442,3	4.594,1	4.683,0	4.651,0	4.931,4	5.004,9	4.977,5
Aracı Kurumlar	9,3	13,8	12,2	12,5	11,8	15,6	17,0	16,9	14,2	12,8	13,2	13,4	14,2
Sigorta ve Emeklilik Şirketleri	364,8	370,5	374,3	344,0	356,8	370,7	364,9	453,5	421,8	432,3	421,6	432,3	435,7
Gerçek Kişiler	1.652,8	1.693,3	1.719,5	1.620,0	1.690,5	1.807,6	1.827,0	1.899,8	1.980,1	2.020,1	2.127,0	2.100,9	2.121,1
Diğer	3.406,2	3.480,6	3.454,1	3.205,2	3.461,1	3.687,4	3.702,6	3.745,0	3.875,3	3.916,0	3.899,6	3.928,9	3.949,8
YURT DIŞI ELİNDE TUTANLAR	118,8	125,0	121,4	112,0	113,1	119,5	118,1	116,6	135,1	132,9	137,3	139,1	133,6
DİĞER FİNANSAL KURULUŞLARCA İHRAÇ EDİLEN													
TOPLAM	4.072,6	4.166,3	4.065,5	3.642,0	3.757,9	3.895,1	3.808,3	3.730,4	3.720,6	3.585,5	3.552,5	3.499,0	3.395,4
YURT İÇİ ELİNDE TUTANLAR	4.005,9	4.098,3	4.000,8	3.584,2	3.693,9	3.828,2	3.741,2	3.662,1	3.651,2	3.515,6	3.480,9	3.426,6	3.323,2
BANKALAR	510,6	533,8	489,6	439,8	389,9	416,1	383,3	378,3	349,5	320,2	267,2	258,2	248,8
BANKA DIŞI KESİM	3.495,3	3.564,5	3.511,2	3.144,5	3.303,9	3.412,0	3.357,9	3.283,9	3.301,7	3.195,4	3.213,7	3.168,5	3.074,4
Yatırım Fonları	1.385,8	1.416,3	1.410,9	1.254,9	1.324,8	1.382,4	1.352,4	1.361,7	1.409,8	1.395,3	1.441,8	1.461,9	1.473,5
Aracı Kurumlar	29,0	26,6	26,6	24,3	23,1	24,0	27,8	20,4	22,0	17,9	15,6	22,4	23,5
Sigorta ve Emeklilik Şirketleri	179,5	171,5	139,3	110,2	129,0	131,6	126,9	124,8	109,0	80,0	72,2	83,7	86,2
Gerçek Kişiler	560,8	559,6	570,3	535,9	561,2	581,8	573,8	562,1	582,2	573,7	595,5	570,8	534,9
Diğer	1.340,2	1.390,6	1.364,1	1.219,2	1.265,9	1.292,3	1.277,0	1.214,8	1.178,8	1.128,5	1.088,7	1.029,7	956,2
YURT DIŞI ELİNDE TUTANLAR	66,7	68,0	64,7	57,8	64,1	67,0	67,2	68,2	69,4	69,9	71,6	72,4	72,2
FİNANSAL OLMAYAN KURULUŞLARCA İHRAÇ EDİLEN													
TOPLAM	1.393,1	1.433,9	1.414,8	1.306,2	1.357,8	1.413,2	1.394,8	1.407,4	1.449,9	1.462,6	1.487,4	1.498,5	1.520,0
YURT İÇİ ELİNDE TUTANLAR	1.340,1	1.379,3	1.360,4	1.256,1	1.305,7	1.359,0	1.340,0	1.352,6	1.395,9	1.408,4	1.432,1	1.442,6	1.463,7
BANKALAR	30,2	29,8	31,6	29,4	25,6	25,8	23,4	28,1	27,9	24,9	25,0	24,8	25,8
BANKA DIŞI KESİM	1.309,9	1.349,5	1.328,8	1.226,7	1.280,1	1.333,2	1.316,7	1.324,5	1.368,0	1.383,4	1.407,0	1.417,9	1.437,9
Yatırım Fonları	695,9	718,4	705,2	650,8	676,9	704,5	695,9	704,6	726,7	730,0	745,7	750,7	766,0
Aracı Kurumlar	12,4	10,5	13,2	12,2	12,3	13,9	13,6	12,1	13,8	12,6	13,0	15,0	14,8
Sigorta ve Emeklilik Şirketleri	57,1	58,7	58,5	54,0	56,1	58,1	58,9	60,5	61,1	61,2	62,1	62,3	62,8
Gerçek Kişiler	312,2	323,2	319,3	295,6	312,1	324,9	319,3	321,4	333,3	342,7	349,3	353,0	355,9
Diğer	232,3	238,6	232,5	214,2	222,7	231,7	229,0	225,9	233,1	237,0	236,9	236,9	238,3
YURT DIŞI ELİNDE TUTANLAR	53,0	54,6	54,4	50,1	52,1	54,2	54,8	54,8	54,0	54,3	55,3	55,9	56,3
(Piyasa Değeri)													
BANKALARCA İHRAÇ EDİLEN													
TOPLAM	11.230,2	11.428,5	11.244,1	10.410,1	11.001,8	11.690,1	11.779,8	12.101,2	12.294,6	12.212,0	12.603,9	12.707,0	12.694,7
YURT İÇİ ELİNDE TUTANLAR	11.115,0	11.307,4	11.126,7	10.301,7	10.892,4	11.574,5	11.665,3	11.988,2	12.163,3	12.082,9	12.470,6	12.571,9	12.565,2
BANKALAR	1.599,3	1.603,6	1.544,3	1.401,3	1.458,8	1.442,1	1.382,9	1.344,1	1.257,5	1.123,3	1.157,6	1.170,4	1.144,9
BANKA DIŞI KESİM	9.515,7	9.703,8	9.582,4	8.900,4	9.433,6	10.132,4	10.282,3	10.644,0	10.905,8	10.959,6	11.313,0	11.401,6	11.420,3
Yatırım Fonları	4.091,6	4.156,2	4.038,3	3.733,5	3.931,2	4.270,0	4.393,7	4.548,4	4.634,0	4.597,8	4.872,3	4.948,4	4.921,8
Aracı Kurumlar	9,6	13,8	12,3	12,5	11,8	15,6	16,9	17,0	14,2	12,9	13,2	13,4	14,2
Sigorta ve Emeklilik Şirketleri	362,8	367,7	371,7	341,7	354,3	368,1	362,6	454,0	422,2	432,5	421,9	432,4	435,8
Gerçek Kişiler	1.644,8	1.685,0	1.706,1	1.607,4	1.677,1	1.793,4	1.808,8	1.881,4	1.960,8	2.000,3	2.106,5	2.080,2	2.100,2
Diğer	3.407	3.481	3.454	3.205	3.459	3.685	3.700	3.743	3.875	3.916	3.899	3.927	3.948
YURT DIŞI ELİNDE TUTANLAR	115,2	121,1	117,4	108,4	109,4	115,6	114,5	113,0	131,2	129,1	133,3	135,1	129,6
DİĞER FİNANSAL KURULUŞLARCA İHRAÇ EDİLEN													
TOPLAM	4.056,8	4.152,5	4.051,7	3.629,3	3.743,9	3.880,4	3.792,9	3.714,3	3.704,6	3.570,7	3.536,5	3.484,0	3.380,2
YURT İÇİ ELİNDE TUTANLAR	3.990,5	4.084,8	3.987,4	3.571,9	3.680,2	3.813,9	3.726,1	3.646,5	3.635,6	3.501,2	3.465,4	3.412,1	3.308,5
BANKALAR	509,1	532,9	488,7	439,0	389,0	415,3	382,5	376,9	348,4	318,9	266,2	257,2	247,8
BANKA DIŞI KESİM	3.481,4	3.552,0	3.498,7	3.132,9	3.291,2	3.398,6	3.343,7	3.269,7	3.287,2	3.182,3	3.199,1	3.154,9	3.060,7
Yatırım Fonları	1.377,1	1.408,7	1.403,3	1.247,9	1.316,9	1.374,0	1.343,8	1.352,9	1.400,8	1.387,2	1.432,6	1.453,3	1.464,7
Aracı Kurumlar	28,5	26,4	26,4	24,1	22,9	23,8	27,6	20,4	21,8	17,9	15,5	22,3	23,5
Sigorta ve Emeklilik Şirketleri	178,7	170,8	138,6	109,5	128,3	130,8	126,2	124,1	108,3	79,4	71,6	83,1	85,6
Gerçek Kişiler	558,9	557,9	568,6	534,2	559,3	579,8	571,6	559,8	579,8	571,5	593,0	568,4	532,7
Diğer	1.338	1.388	1.362	1.217	1.264	1.290	1.275	1.212	1.177	1.126	1.086	1.028	954
YURT DIŞI ELİNDE TUTANLAR	66,3	67,6	64,3	57,4	63,7	66,5	66,7	67,8	69,0	69,4	71,1	71,9	71,7
FİNANSAL OLMAYAN KURULUŞLARCA İHRAÇ EDİLEN													
TOPLAM	1.372,9	1.413,2	1.394,5	1.287,7	1.338,3	1.393,5	1.375,4	1.390,6	1.432,9	1.445,7	1.471,0	1.481,6	1.503,1
YURT İÇİ ELİNDE TUTANLAR	1.323,9	1.362,7	1.344,1	1.241,4	1.290,1	1.343,4	1.324,7	1.338,9	1.382,0	1.394,6	1.419,3	1.429,4	1.450,5
BANKALAR	30,3	30,0	31,7	29,5	25,7	25,9	23,5	28,2	28,0	25,0	25,2	24,9	25,9
BANKA DIŞI KESİM	1.293,5	1.332,8	1.312,4	1.211,8	1.264,4	1.317,5	1.301,2	1.310,7	1.354,0	1.369,6	1.394,1	1.404,5	1.424,5
Yatırım Fonları	688,5	710,8	697,7	644,1	669,9	697,5	689,1	698,3	720,3	723,8	740,3	745,0	760,5
Aracı Kurumlar	11,8	9,9	12,6	11,5	11,6	13,3	12,9	11,6	13,2	12,1	12,5	14,4	14,3

Tablo - 9. Şirketlerce Yurt İçinde İhraç Edilen Borçlanma Senetlerinin Vade Dağılımı (Milyon TL) (*)

(27.11.2020 Tarihi İtibarıyla)													
A-KALAN VADEYE GÖRE (Piyasa Değeri)	0-3 Ay	4-6 Ay	7-9 Ay	10-12 Ay	Toplam 1 Yıl	13-18 Ay	19-24 Ay	Toplam 2 Yıl	24 Aydan Fazla	TOPLAM			
BANKALARCA İHRAÇ EDİLEN													
TOPLAM	36.107,4	13.323,1	3.312,2	3.228,4	55.971,1	3.026,6	2.654,9	61.652,6	27.004,2	88.656,8			
YURT İÇİ ELİNDE TUTANLAR	35.579,4	13.259,4	3.275,3	3.225,8	55.339,8	2.830,2	2.654,8	60.824,8	26.922,4	87.747,1			
BANKALAR	4.808,8	2.183,5	689,8	477,9	8.160,0	264,8	582,5	9.007,3	3.618,4	12.625,7			
BANKA DIŞI KESİM	30.770,6	11.075,9	2.585,5	2.747,9	47.179,8	2.565,4	2.072,3	51.817,5	23.304,0	75.121,5			
Yatırım Fonları	16.113,5	5.455,0	1.224,3	511,3	23.304,0	1.839,7	456,0	25.599,8	6.701,2	32.301,0			
Aracı Kurumlar	37,9	8,1	3,0	1,3	50,4	0,1	0,0	50,5	25,4	75,9			
Sigorta ve Emeklilik Şirketleri	1.261,1	529,5	21,9	291,4	2.103,9	0,0	241,9	2.345,9	518,6	2.864,5			
Gerçek Kişiler	7.290,3	2.653,5	1.182,3	424,1	11.550,2	528,0	769,9	12.848,1	136,5	12.984,6			
Diğer	6.067,9	2.429,8	153,9	1.519,7	10.171,3	197,5	604,4	10.973,3	15.922,2	26.895,5			
YURT DIŞI ELİNDE TUTANLAR	528,0	63,8	36,9	2,6	631,2	196,4	0,1	827,8	81,8	909,6			
Diğer Finansal Kuruluşlarca İhraç Edilen													
TOPLAM	24.422,6	4.431,5	1.035,0	575,2	30.464,3	853,7	269,9	31.587,8	438,9	32.026,7			
YURT İÇİ ELİNDE TUTANLAR	24.127,7	4.368,4	874,1	574,5	29.944,7	849,8	269,9	31.064,3	438,9	31.503,2			
BANKALAR	2.315,9	1.487,9	74,3	4,0	3.882,1	80,0	23,8	3.985,8	33,3	4.019,1			
BANKA DIŞI KESİM	21.811,8	2.880,4	799,9	570,5	26.062,6	769,8	246,1	27.078,5	405,6	27.484,0			
Yatırım Fonları	8.863,4	686,0	449,2	188,5	10.187,2	409,1	38,5	10.634,8	236,8	10.871,6			
Aracı Kurumlar	81,2	72,8	41,4	11,8	207,2	15,0	2,9	225,1	0,0	225,1			
Sigorta ve Emeklilik Şirketleri	957,8	29,3	20,4	227,2	1.234,7	122,2	53,8	1.410,8	0,0	1.410,8			
Gerçek Kişiler	3.158,9	1.088,9	62,4	18,8	4.329,0	79,0	3,1	4.411,1	0,9	4.412,0			
Diğer	8.750,5	1.003,3	226,4	124,1	10.104,4	144,5	147,7	10.396,6	167,9	10.564,5			
YURT DIŞI ELİNDE TUTANLAR	295,0	63,1	160,8	0,7	519,6	3,9	0,0	523,5	0,0	523,5			
Finansal Olmayan Kuruluşlarca İhraç Edilen													
TOPLAM	3.134,7	2.041,3	1.844,1	593,3	7.613,3	1.326,5	1.185,1	10.124,9	713,2	10.838,2			
YURT İÇİ ELİNDE TUTANLAR	3.081,3	2.037,3	1.746,4	592,9	7.457,8	1.197,9	1.082,3	9.738,0	713,2	10.451,2			
BANKALAR	131,5	20,0	14,3	34,0	199,8	25,2	8,2	233,2	6,2	239,4			
BANKA DIŞI KESİM	2.949,8	2.017,3	1.732,1	558,9	7.258,0	1.172,7	1.074,1	9.504,8	707,0	10.211,8			
Yatırım Fonları	1.588,6	1.023,4	1.140,0	185,7	3.937,7	562,1	588,8	5.088,6	346,9	5.435,4			
Aracı Kurumlar	17,7	15,4	26,5	4,4	64,1	26,7	2,1	93,0	0,1	93,1			
Sigorta ve Emeklilik Şirketleri	113,2	75,4	62,4	72,2	323,3	69,7	42,4	435,4	5,2	440,6			
Gerçek Kişiler	715,4	556,8	239,8	245,0	1.757,0	147,8	183,4	2.088,2	335,8	2.424,1			
Diğer	514,8	346,3	263,4	51,5	1.175,9	366,4	257,3	1.799,6	19,0	1.818,6			
YURT DIŞI ELİNDE TUTANLAR	53,4	4,0	97,7	0,4	155,5	128,7	102,8	387,0	0,0	387,0			
B- ORJİNAL VADEYE GÖRE (Piyasa Değeri)													
	2020	2021	2022	2023	2024	2025	2026	2027	2028	2029	2030	2033	TOPLAM
BANKALARCA İHRAÇ EDİLEN													
TOPLAM	11.361,1	44.619,6	5.722,0	5.940,4	1.368,3	0,0	0,0	2.945,9	7.883,5	8.027,4	788,7	0,0	88.656,8
YURT İÇİ ELİNDE TUTANLAR	11.151,4	44.198,0	5.525,4	5.940,4	1.368,3	0,0	0,0	2.880,8	7.883,5	8.027,4	772,0	0,0	87.747,1
BANKALAR	1.814,4	6.349,7	891,1	2.524,7	911,9	0,0	0,0	7,5	9,9	80,4	36,1	0,0	12.625,7
BANKA DIŞI KESİM	9.337,0	37.848,2	4.634,3	3.415,7	456,3	0,0	0,0	2.873,3	7.873,6	7.947,0	736,0	0,0	75.121,5
Yatırım Fonları	6.254,8	17.054,5	2.290,9	2.424,6	324,8	0,0	0,0	1.427,0	97,0	1.761,1	666,1	0,0	32.301,0
Aracı Kurumlar	4,3	46,0	1,6	23,4	0,0	0,0	0,0	0,0	0,0	0,5	0,0	0,0	75,9
Sigorta ve Emeklilik Şirketleri	180,6	1.923,3	241,9	65,1	22,7	0,0	0,0	114,1	19,4	238,2	59,1	0,0	2.864,5
Gerçek Kişiler	1.755,9	9.794,3	1.297,8	0,0	0,0	0,0	0,0	111,8	4,1	20,7	0,0	0,0	12.984,6
Diğer	1.141	9.030	802	903	109	0	0	1.220	7.753	5.927	11	0	26.896
YURT DIŞI ELİNDE TUTANLAR	209,6	421,6	196,6	0,0	0,0	0,0	0,0	65,1	0,0	0,0	16,7	0,0	909,6
Diğer Finansal Kuruluşlarca İhraç Edilen													
TOPLAM	8.884,3	22.032,6	670,9	0,0	8,0	10,0	0,0	0,0	0,0	0,0	420,0	0,9	32.026,7
YURT İÇİ ELİNDE TUTANLAR	8.803,0	21.590,4	670,9	0,0	8,0	10,0	0,0	0,0	0,0	0,0	420,0	0,9	31.503,2
BANKALAR	1.068,8	2.830,3	86,7	0,0	8,0	10,0	0,0	0,0	0,0	0,0	15,3	0,0	4.019,1
BANKA DIŞI KESİM	7.734,2	18.760,1	584,2	0,0	0,0	0,0	0,0	0,0	0,0	0,0	404,7	0,9	27.484,0
Yatırım Fonları	2.555,9	7.877,3	201,6	0,0	0,0	0,0	0,0	0,0	0,0	0,0	236,8	0,0	10.871,6
Aracı Kurumlar	9,9	205,2	10,0	0,0	0,0	0,0	0,0	0,0	0,0	0,0	0,0	0,0	225,1
Sigorta ve Emeklilik Şirketleri	212,7	1.136,7	61,3	0,0	0,0	0,0	0,0	0,0	0,0	0,0	0,0	0,0	1.410,8
Gerçek Kişiler	1.274,9	3.097,2	39,0	0,0	0,0	0,0	0,0	0,0	0,0	0,0	0,0	0,9	4.412,0
Diğer	3.681	6.444	272	0	0	0	0	0	0	0	168	0	10.564
YURT DIŞI ELİNDE TUTANLAR	81,3	442,2	0,0	0,0	0,0	0,0	0,0	0,0	0,0	0,0	0,0	0,0	523,5
Finansal Olmayan Kuruluşlarca İhraç Edilen													
TOPLAM	468,0	7.709,7	2.072,2	287,5	30,0	270,0	0,7	0,0	0,0	0,0	0,0	0,0	10.838,2
YURT İÇİ ELİNDE TUTANLAR	457,5	7.533,7	1.871,7	287,5	30,0	270,0	0,7	0,0	0,0	0,0	0,0	0,0	10.451,2
BANKALAR	12,7	202,6	17,9	6,2	0,0	0,0	0,0	0,0	0,0	0,0	0,0	0,0	239,4
BANKA DIŞI KESİM	444,8	7.331,2	1.853,8	281,3	30,0	270,0	0,7	0,0	0,0	0,0	0,0	0,0	10.211,8
Yatırım Fonları	93,6	3.964,7	1.155,2	221,9	0,0	0,0	0,0	0,0	0,0	0,0	0,0	0,0	5.435,4
Aracı Kurumlar	6,0	59,4	27,5	0,1	0,0	0,0	0,0	0,0	0,0	0,0	0,0	0,0	93,1
Sigorta ve Emeklilik Şirketleri	28,7	337,3	69,4	5,2	0,0	0,0	0,0	0,0	0,0	0,0	0,0	0,0	440,6
Gerçek Kişiler	249,4	1.558,0	280,8	35,1	30,0	270,0	0,7	0,0	0,0	0,0	0,0	0,0	2.424,1
Diğer	67	1.412	321	19	0	0	0	0	0	0	0	0	1.819
YURT DIŞI ELİNDE TUTANLAR	10,5	176,0	200,5	0,0	0,0	0,0	0,0	0,0	0,0	0,0	0,0	0,0	387,0

(*) Veriler, referans dönemi takip eden haftada geçici olarak yayımlanmakta olup, geçmiş hafta verileri revizyona tabidir.

Tablo - 10. Şirketlerce Yurt İçinde İhraç Edilen Borçlanma Senetlerinin Vade Dağılımı (Milyon ABD Doları) (*)

(27.11.2020 Tarihi İtibarıyla)													
A-KALAN VADEYE GÖRE (Piyasa Değeri)	0-3 Ay	4-6 Ay	7-9 Ay	10-12 Ay	Toplam 1 Yıl	13-18 Ay	19-24 Ay	Toplam 2 Yıl	24 Aydan Fazla	TOPLAM			
BANKALARCA İHRAÇ EDİLEN													
TOPLAM	4.573,7	1.687,6	419,6	408,9	7.089,9	383,4	336,3	7.809,6	3.420,6	11.230,2			
YURT İÇİ ELİNDE TUTANLAR	4.506,9	1.679,6	414,9	408,6	7.009,9	358,5	336,3	7.704,7	3.410,3	11.115,0			
BANKALAR	609,1	276,6	87,4	60,5	1.033,6	33,5	73,8	1.141,0	458,3	1.599,3			
BANKA DIŞI KESİM	3.897,7	1.403,0	327,5	348,1	5.976,3	325,0	262,5	6.563,7	2.951,9	9.515,7			
Yatırım Fonları	2.041,1	691,0	155,1	64,8	2.951,9	233,0	57,8	3.242,7	848,8	4.091,6			
Aracı Kurumlar	4,8	1,0	0,4	0,2	6,4	0,0	0,0	6,4	3,2	9,6			
Sigorta ve Emeklilik Şirketleri	159,7	67,1	2,8	36,9	266,5	0,0	30,6	297,2	65,7	362,8			
Gerçek Kişiler	923,5	336,1	149,8	53,7	1.463,1	66,9	97,5	1.627,5	17,3	1.644,8			
Diğer	768,6	307,8	19,5	192,5	1.288,4	25,0	76,6	1.390,0	2.016,9	3.406,9			
YURT DIŞI ELİNDE TUTANLAR	66,9	8,1	4,7	0,3	80,0	24,9	0,0	104,9	10,4	115,2			
Diğer Finansal Kuruluşlarca İhraç Edilen													
TOPLAM	3.093,6	561,3	131,1	72,9	3.858,9	108,1	34,2	4.001,2	55,6	4.056,8			
YURT İÇİ ELİNDE TUTANLAR	3.056,3	553,3	110,7	72,8	3.793,1	107,6	34,2	3.934,9	55,6	3.990,5			
BANKALAR	293,4	188,5	9,4	0,5	491,7	10,1	3,0	504,9	4,2	509,1			
BANKA DIŞI KESİM	2.762,9	364,9	101,3	72,3	3.301,4	97,5	31,2	3.430,0	51,4	3.481,4			
Yatırım Fonları	1.122,7	86,9	56,9	23,9	1.290,4	51,8	4,9	1.347,1	30,0	1.377,1			
Aracı Kurumlar	10,3	9,2	5,2	1,5	26,3	1,9	0,4	28,5	0,0	28,5			
Sigorta ve Emeklilik Şirketleri	121,3	3,7	2,6	28,8	156,4	15,5	6,8	178,7	0,0	178,7			
Gerçek Kişiler	400,1	137,9	7,9	2,4	548,4	10,0	0,4	558,8	0,1	558,9			
Diğer	1.108,4	127,1	28,7	15,7	1.279,9	18,3	18,7	1.316,9	21,3	1.338,2			
YURT DIŞI ELİNDE TUTANLAR	37,4	8,0	20,4	0,1	65,8	0,5	0,0	66,3	0,0	66,3			
Finansal Olmayan Kuruluşlarca İhraç Edilen													
TOPLAM	397,1	258,6	233,6	75,1	964,4	168,0	150,1	1.282,5	90,3	1.372,9			
YURT İÇİ ELİNDE TUTANLAR	390,3	258,1	221,2	75,1	944,7	151,7	137,1	1.233,5	90,3	1.323,9			
BANKALAR	16,7	2,5	1,8	4,3	25,3	3,2	1,0	29,5	0,8	30,3			
BANKA DIŞI KESİM	373,6	255,5	219,4	70,8	919,4	148,5	136,1	1.204,0	89,6	1.293,5			
Yatırım Fonları	201,2	129,6	144,4	23,5	498,8	71,2	74,6	644,6	43,9	688,5			
Aracı Kurumlar	2,2	2,0	3,4	0,6	8,1	3,4	0,3	11,8	0,0	11,8			
Sigorta ve Emeklilik Şirketleri	14,3	9,5	7,9	9,1	40,9	8,8	5,4	55,2	0,7	55,8			
Gerçek Kişiler	90,6	70,5	30,4	31,0	222,6	18,7	23,2	264,5	42,5	307,1			
Diğer	65,2	43,9	33,4	6,5	149,0	46,4	32,6	228,0	2,4	230,4			
YURT DIŞI ELİNDE TUTANLAR	6,8	0,5	12,4	0,1	19,7	16,3	13,0	49,0	0,0	49,0			
B- ORJİNAL VADEYE GÖRE (Piyasa Değeri)													
TOPLAM	1.439,1	5.652,0	724,8	752,5	173,3	0,0	0,0	373,2	998,6	1.016,8	99,9	0,0	11.230,2
YURT İÇİ ELİNDE TUTANLAR	1.412,6	5.598,6	699,9	752,5	173,3	0,0	0,0	364,9	998,6	1.016,8	97,8	0,0	11.115,0
BANKALAR	229,8	804,3	112,9	319,8	115,5	0,0	0,0	0,9	1,3	10,2	4,6	0,0	1.599,3
BANKA DIŞI KESİM	1.182,7	4.794,3	587,0	432,7	57,8	0,0	0,0	364,0	997,4	1.006,7	93,2	0,0	9.515,7
Yatırım Fonları	792,3	2.160,3	290,2	307,1	41,1	0,0	0,0	180,8	12,3	223,1	84,4	0,0	4.091,6
Aracı Kurumlar	0,6	5,8	0,2	3,0	0,0	0,0	0,0	0,0	0,0	0,1	0,0	0,0	9,6
Sigorta ve Emeklilik Şirketleri	22,9	243,6	30,6	8,3	2,9	0,0	0,0	14,5	2,5	30,2	7,5	0,0	362,8
Gerçek Kişiler	222,4	1.240,7	164,4	0,0	0,0	0,0	0,0	14,2	0,5	2,6	0,0	0,0	1.644,8
Diğer	145	1.144	102	114	14	0	0	155	982	751	1	0	3.407
YURT DIŞI ELİNDE TUTANLAR	26,6	53,4	24,9	0,0	0,0	0,0	0,0	8,2	0,0	0,0	2,1	0,0	115,2
Diğer Finansal Kuruluşlarca İhraç Edilen													
TOPLAM	1.125,4	2.790,9	85,0	0,0	1,0	1,3	0,0	0,0	0,0	0,0	53,2	0,1	4.056,8
YURT İÇİ ELİNDE TUTANLAR	1.115,1	2.734,9	85,0	0,0	1,0	1,3	0,0	0,0	0,0	0,0	53,2	0,1	3.990,5
BANKALAR	135,4	358,5	11,0	0,0	1,0	1,3	0,0	0,0	0,0	0,0	1,9	0,0	509,1
BANKA DIŞI KESİM	979,7	2.376,4	74,0	0,0	0,0	0,0	0,0	0,0	0,0	0,0	51,3	0,1	3.481,4
Yatırım Fonları	323,8	997,8	25,5	0,0	0,0	0,0	0,0	0,0	0,0	0,0	30,0	0,0	1.377,1
Aracı Kurumlar	1,3	26,0	1,3	0,0	0,0	0,0	0,0	0,0	0,0	0,0	0,0	0,0	28,5
Sigorta ve Emeklilik Şirketleri	26,9	144,0	7,8	0,0	0,0	0,0	0,0	0,0	0,0	0,0	0,0	0,0	178,7
Gerçek Kişiler	161,5	392,3	4,9	0,0	0,0	0,0	0,0	0,0	0,0	0,0	0,0	0,1	558,9
Diğer	466	816	34	0	0	0	0	0	0	0	21	0	1.338
YURT DIŞI ELİNDE TUTANLAR	10,3	56,0	0,0	0,0	0,0	0,0	0,0	0,0	0,0	0,0	0,0	0,0	66,3
Finansal Olmayan Kuruluşlarca İhraç Edilen													
TOPLAM	59,3	976,6	262,5	36,4	3,8	34,2	0,1	0,0	0,0	0,0	0,0	0,0	1.372,9
YURT İÇİ ELİNDE TUTANLAR	57,9	954,3	237,1	36,4	3,8	34,2	0,1	0,0	0,0	0,0	0,0	0,0	1.323,9
BANKALAR	1,6	25,7	2,3	0,8	0,0	0,0	0,0	0,0	0,0	0,0	0,0	0,0	30,3
BANKA DIŞI KESİM	56,3	928,6	234,8	35,6	3,8	34,2	0,1	0,0	0,0	0,0	0,0	0,0	1.293,5
Yatırım Fonları	11,9	502,2	146,3	28,1	0,0	0,0	0,0	0,0	0,0	0,0	0,0	0,0	688,5
Aracı Kurumlar	0,8	7,5	3,5	0,0	0,0	0,0	0,0	0,0	0,0	0,0	0,0	0,0	11,8
Sigorta ve Emeklilik Şirketleri	3,6	42,7	8,8	0,7	0,0	0,0	0,0	0,0	0,0	0,0	0,0	0,0	55,8
Gerçek Kişiler	31,6	197,3	35,6	4,5	3,8	34,2	0,1	0,0	0,0	0,0	0,0	0,0	307,1
Diğer	8	179	41	2	0	0	0	0	0	0	0	0	230
YURT DIŞI ELİNDE TUTANLAR	1,3	22,3	25,4	0,0	0,0	0,0	0,0	0,0	0,0	0,0	0,0	0,0	49,0

(*) Veriler, referans dönemi takip eden haftada geçici olarak yayımlanmakta olup, geçmiş hafta verileri revizyona tabidir.

Tablo - 11. Şirketlerce Yurt Dışında İhraç Edilen Borçlanma Senetleri (Milyon ABD Doları) (**)

(Nominal Değer)	27.11.2020	20.11.2020	13.11.2020	06.11.2020	30.10.2020	23.10.2020	16.10.2020	09.10.2020	02.10.2020	25.09.2020	18.09.2020	11.09.2020	04.09.2020
BANKALARCA İHRAÇ EDİLEN													
TOPLAM	38.146,4	38.161,3	38.120,2	37.987,8	38.059,2	38.092,2	38.025,7	38.045,0	38.063,7	38.012,8	38.040,7	38.088,7	38.098,0
YURT İÇİ ELİNDE TUTANLAR	9.923,8	9.766,5	9.661,9	9.792,4	9.744,6	9.583,7	9.424,2	9.389,3	9.330,7	9.243,2	9.278,1	9.244,9	9.218,7
BANKALAR	1.638,4	1.587,7	1.499,0	1.502,6	1.511,6	1.498,2	1.478,6	1.476,8	1.488,3	1.477,8	1.487,8	1.485,6	1.481,0
BANKA DIŞI KESİM	8.285,4	8.178,8	8.162,9	8.289,8	8.233,0	8.085,6	7.945,6	7.912,5	7.842,4	7.765,4	7.790,2	7.759,3	7.737,7
Gerçek Kişiler	2.736,9	2.663,5	2.661,5	2.680,0	2.737,9	2.643,5	2.607,2	2.584,6	2.516,4	2.471,3	2.466,7	2.442,9	2.425,6
Tüzel Kişiler	5.548,5	5.515,3	5.501,4	5.609,8	5.495,1	5.442,1	5.338,4	5.327,9	5.326,1	5.294,1	5.323,5	5.316,4	5.312,1
YURT DIŞI ELİNDE TUTANLAR	28.222,6	28.394,8	28.458,4	28.195,4	28.314,6	28.508,4	28.601,5	28.655,6	28.732,9	28.769,6	28.762,6	28.843,8	28.879,2
Yurt İçi Bankaların Yurt Dışı Şubeleri	525,5	525,6	525,0	526,9	526,2	525,9	529,7	531,3	516,9	509,6	504,1	506,6	505,4
Diğer (*)	27.697,1	27.869,2	27.933,3	27.668,5	27.788,3	27.982,5	28.071,7	28.124,4	28.216,0	28.260,0	28.258,6	28.337,3	28.373,8
DiĞER FİNANSAL KURULUŞLARCA İHRAÇ EDİLEN													
TOPLAM	158,1	158,1	158,1	158,1	158,1	158,1	158,1	158,1	158,1	158,1	158,1	158,1	158,1
YURT İÇİ ELİNDE TUTANLAR	58,5	58,5	58,5	57,9	57,9	57,9	58,5	58,3	58,7	57,4	58,5	58,5	57,9
BANKALAR	58,5	58,5	58,5	57,9	57,9	57,9	58,5	58,3	58,7	57,4	58,5	58,5	57,9
BANKA DIŞI KESİM	0,0	0,0	0,0	0,0	0,0	0,0	0,0	0,0	0,0	0,0	0,0	0,0	0,0
Gerçek Kişiler	0,0	0,0	0,0	0,0	0,0	0,0	0,0	0,0	0,0	0,0	0,0	0,0	0,0
Tüzel Kişiler	0,0	0,0	0,0	0,0	0,0	0,0	0,0	0,0	0,0	0,0	0,0	0,0	0,0
YURT DIŞI ELİNDE TUTANLAR	99,6	99,6	99,6	100,3	100,3	100,3	99,6	99,8	99,5	100,7	99,6	99,6	100,2
Yurt İçi Bankaların Yurt Dışı Şubeleri	0,0	0,0	0,0	0,0	0,0	0,0	0,0	0,0	0,0	0,0	0,0	0,0	0,0
Diğer (*)	99,6	99,6	99,6	100,3	100,3	100,3	99,6	99,8	99,5	100,7	99,6	99,6	100,2
FİNANSAL OLMAYAN KURULUŞLARCA İHRAÇ EDİLEN													
TOPLAM	9.429,6	9.426,3	9.424,5	9.423,9	9.425,6	8.776,5	8.771,5	8.773,4	8.772,6	8.768,6	8.774,7	8.776,3	8.775,5
YURT İÇİ ELİNDE TUTANLAR	302,5	323,1	320,4	328,2	328,5	324,6	321,1	319,4	318,9	316,7	318,5	318,1	318,0
BANKALAR	154,1	154,0	154,0	154,0	153,8	153,8	153,6	152,4	150,7	149,5	150,6	150,7	150,1
BANKA DIŞI KESİM	148,4	169,1	166,3	174,1	174,7	170,8	167,5	167,1	168,2	167,2	167,9	167,4	167,9
Gerçek Kişiler	49,0	49,6	47,8	52,0	50,5	47,5	46,6	46,3	46,3	46,1	46,1	46,1	45,1
Tüzel Kişiler	99,3	119,5	118,5	122,1	124,2	123,3	120,9	120,8	121,9	121,1	121,8	121,3	122,8
YURT DIŞI ELİNDE TUTANLAR	9.127,2	9.103,2	9.104,2	9.095,7	9.097,1	8.451,9	8.450,4	8.453,9	8.453,7	8.451,9	8.456,2	8.458,2	8.457,5
Yurt İçi Bankaların Yurt Dışı Şubeleri	132,5	132,5	132,5	132,5	132,5	132,5	132,5	132,5	132,5	132,5	132,5	132,5	132,5
Diğer (*)	8.994,7	8.970,7	8.971,7	8.963,2	8.964,6	8.319,4	8.317,9	8.321,4	8.321,2	8.319,4	8.323,7	8.325,7	8.325,0
Bilgi için:													
DÖVİZ KOMPOZİSYONU (Toplam)	47.734,1	47.745,7	47.702,9	47.569,7	47.642,9	47.026,8	46.955,3	46.976,5	46.994,4	46.939,5	46.973,5	47.023,1	47.031,6
ABD doları	41.248,3	41.248,3	41.248,3	41.248,3	41.248,3	40.598,3	40.598,3	40.598,3	40.593,3	40.593,3	40.593,3	40.593,3	40.596,2
EURO (ABD doları Karşılığı)	4.493,9	4.464,0	4.447,6	4.441,6	4.457,1	4.465,7	4.420,2	4.437,0	4.429,8	4.393,9	4.448,8	4.463,3	4.456,6
Diğer (ABD doları Karşılığı)	1.991,9	2.033,4	2.007,0	1.879,9	1.937,5	1.962,8	1.936,9	1.941,2	1.971,3	1.952,3	1.931,4	1.966,6	1.978,9

(*) Gerçek ve Tüzel kişiler Diğer kalemi altında sınıflandırılmıştır.

(**) Veriler, referans dönemi takip eden haftada geçici olarak yayımlanmakta olup, geçmiş hafta verileri revizyona tabidir.

Tablo - 12. Şirketlerce Yurt Dışında İhraç Edilen Borçlanma Senetleri (Milyon ABD Doları) (**)

(Piyasa Değeri)	27.11.2020	20.11.2020	13.11.2020	06.11.2020	30.10.2020	23.10.2020	16.10.2020	09.10.2020	02.10.2020	25.09.2020	18.09.2020	11.09.2020	04.09.2020
BANKALARCA İHRAÇ EDİLEN													
TOPLAM	37.709,1	37.673,7	37.354,9	36.679,2	36.696,7	36.725,6	36.611,3	36.666,7	36.799,0	36.518,8	36.794,7	36.833,5	36.809,6
YURT İÇİ ELİNDE TUTANLAR	9.866,8	9.698,1	9.510,5	9.532,4	9.461,4	9.324,3	9.168,6	9.145,7	9.106,8	8.950,5	9.059,7	9.011,9	8.976,2
BANKALAR	1.642,5	1.587,5	1.489,5	1.471,1	1.479,6	1.458,3	1.438,2	1.437,1	1.461,1	1.432,6	1.450,1	1.458,2	1.450,5
BANKA DIŞI KESİM	8.224,4	8.110,6	8.020,9	8.061,3	7.981,8	7.866,0	7.730,4	7.708,7	7.645,8	7.517,9	7.609,5	7.553,7	7.525,7
Gerçek Kişiler	2.689,9	2.614,1	2.572,2	2.553,4	2.593,6	2.517,7	2.483,9	2.468,0	2.398,4	2.344,9	2.363,5	2.330,0	2.310,8
Tüzel Kişiler	5.534,5	5.496,5	5.448,7	5.507,9	5.388,2	5.348,2	5.246,4	5.240,6	5.247,4	5.173,0	5.246,0	5.223,7	5.214,9
YURT DIŞI ELİNDE TUTANLAR	27.842,2	27.975,6	27.844,4	27.146,9	27.235,3	27.401,3	27.442,7	27.521,0	27.692,2	27.568,3	27.735,0	27.821,6	27.833,4
Yurt İçi Bankaların Yurt Dışı Şubeleri	530,8	530,2	526,4	513,5	511,3	512,7	516,5	519,2	498,5	495,4	494,2	494,2	492,3
Diğer (*)	27.311,4	27.445,4	27.318,0	26.633,4	26.724,0	26.888,6	26.926,2	27.001,8	27.193,7	27.072,9	27.240,8	27.327,4	27.341,1
DiĞER FİNANSAL KURULUŞLARCA İHRAÇ EDİLEN													
TOPLAM	156,5	156,5	156,5	156,5	156,5	154,0	154,0	154,0	154,0	154,0	154,0	154,0	154,0
YURT İÇİ ELİNDE TUTANLAR	59,6	59,6	59,6	58,9	58,9	57,6	58,3	58,1	58,4	57,2	58,3	58,3	57,7
BANKALAR	59,6	59,6	59,6	58,9	58,9	57,6	58,3	58,1	58,4	57,2	58,3	58,3	57,7
BANKA DIŞI KESİM	0,0	0,0	0,0	0,0	0,0	0,0	0,0	0,0	0,0	0,0	0,0	0,0	0,0
Gerçek Kişiler	0,0	0,0	0,0	0,0	0,0	0,0	0,0	0,0	0,0	0,0	0,0	0,0	0,0
Tüzel Kişiler	0,0	0,0	0,0	0,0	0,0	0,0	0,0	0,0	0,0	0,0	0,0	0,0	0,0
YURT DIŞI ELİNDE TUTANLAR	96,9	96,9	96,9	97,6	97,6	96,3	95,7	95,9	95,5	96,8	95,7	95,7	96,3
Yurt İçi Bankaların Yurt Dışı Şubeleri	0,0	0,0	0,0	0,0	0,0	0,0	0,0	0,0	0,0	0,0	0,0	0,0	0,0
Diğer (*)	96,9	96,9	96,9	97,6	97,6	96,3	95,7	95,9	95,5	96,8	95,7	95,7	96,3
FİNANSAL OLMAYAN KURULUŞLARCA İHRAÇ EDİLEN													
TOPLAM	9.450,1	9.431,0	9.334,7	9.209,4	9.124,4	8.575,1	8.550,9	8.545,3	8.597,8	8.519,2	8.596,2	8.556,0	8.554,7
YURT İÇİ ELİNDE TUTANLAR	308,2	329,6	324,4	324,9	324,9	323,6	319,3	317,7	316,3	314,8	318,5	318,1	318,5
BANKALAR	160,4	160,3	159,2	155,9	155,4	156,5	156,2	155,0	152,8	152,2	153,7	154,2	153,3
BANKA DIŞI KESİM	147,8	169,3	165,2	169,0	169,4	167,1	163,1	162,7	163,5	162,6	164,8	163,9	165,1
Gerçek Kişiler	46,1	46,7	44,6	48,1	46,9	44,4	43,3	43,1	43,0	42,8	43,2	43,2	42,2
Tüzel Kişiler	101,7	122,7	120,7	120,8	122,5	122,7	119,8	119,6	120,5	119,8	121,7	120,8	122,9
YURT DIŞI ELİNDE TUTANLAR	9.141,9	9.101,4	9.010,3	8.884,5	8.799,5	8.251,5	8.231,7	8.227,6	8.281,5	8.204,4	8.277,6	8.237,9	8.236,3
Yurt İçi Bankaların Yurt Dışı Şubeleri	140,1	140,2	138,7	133,7	133,4	135,0	134,8	134,8	134,3	135,5	135,7	136,3	135,7
Diğer (*)	9.001,7	8.961,2	8.871,6	8.750,8	8.666,1	8.116,5	8.096,9	8.092,8	8.147,2	8.068,9	8.141,9	8.101,6	8.100,5
Bilgi için:													
DÖVİZ KOMPOZİSYONU (Toplam)	47.315,7	47.261,3	46.846,1	46.045,2	45.977,6	45.454,7	45.316,2	45.366,1	45.550,9	45.192,0	45.544,8	45.543,5	45.518,3
ABD doları	40.901,2	40.835,8	40.465,8	39.809,3	39.670,5	39.115,5	39.048,5	39.076,9	39.223,4	38.953,1	39.236,9	39.197,8	39.166,3
EURO (ABD doları Karşılığı)	4.451,0	4.421,3	4.403,3	4.383,1	4.393,1	4.407,8	4.359,5	4.376,8	4.375,2	4.314,1	4.395,0	4.397,7	4.392,2
Diğer (ABD doları Karşılığı)	1.963,5	2.004,2	1.977,0	1.852,8	1.914,0	1.931,4	1.908,2	1.912,4	1.952,3	1.924,8	1.912,9	1.948,0	1.959,9

(*) Gerçek ve Tüzel kişiler Diğer kalemi altında sınıflandırılmıştır.

(**) Veriler, referans dönemi takip eden haftada geçici olarak yayımlanmakta olup, geçmiş hafta verileri revizyona tabidir.