

İKTİSADİ YÖNELİM İSTATİSTİKLERİ VE REEL KESİM GÜVEN ENDEKSİ

VERİ YÖNETİŞİMİ VE İSTATİSTİK GENEL MÜDÜRLÜĞÜ
ANKETLER VE ENDEKSLER MÜDÜRLÜĞÜ

KASIM 2024



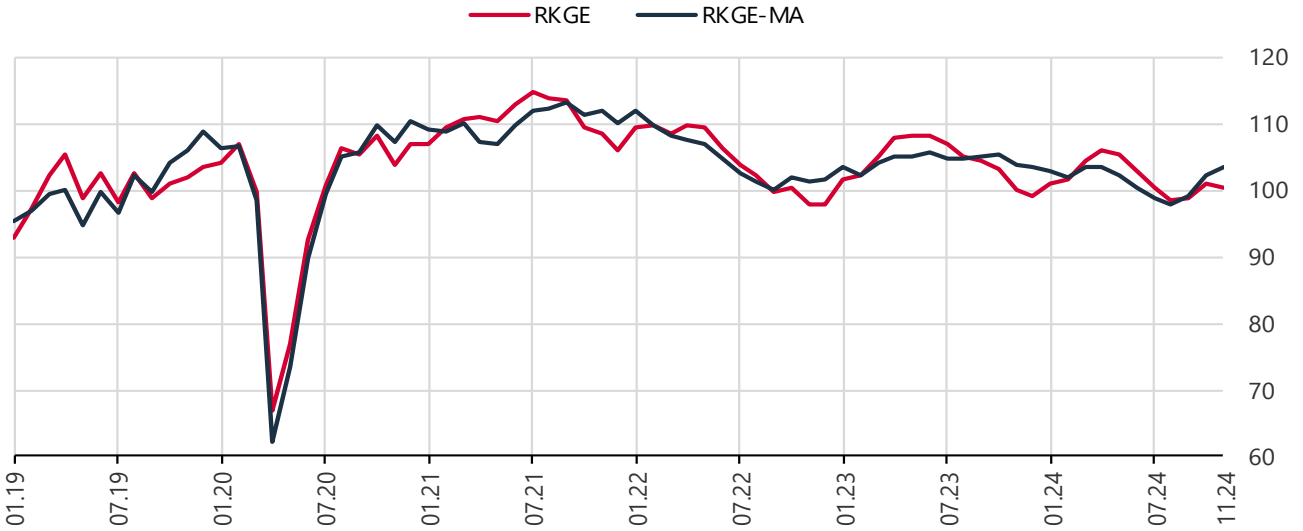
İktisadi Yönelim İstatistikleri ve Reel Kesim Güven Endeksi (RKGE)

2024 yılı Kasım ayında İktisadi Yönelim Anketi sonuçları, imalat sanayinde faaliyet gösteren **1755** iş yerinin yanıtlarının ağırlıklandırılıp toplulaştırılmasıyla elde edilmiştir.

2024 yılı Kasım ayında mevsimsellikten arındırılmış Reel Kesim Güven Endeksi (RKGE-MA), bir önceki aya göre **1,2** puan artarak **103,4** seviyesinde gerçekleşmiştir. Endeksi oluşturan anket sorularına ait yayılma endeksleri incelendiğinde, son üç aydaki toplam sipariş miktarı, mevcut toplam sipariş miktarı, genel gidişat, mevcut mamul mal stoku, gelecek üç aydaki ihracat sipariş miktarı ve gelecek üç aydaki toplam istihdama ilişkin değerlendirmeler endeksi artış yönünde etkilerken, sabit sermaye yatırım harcamasına ilişkin değerlendirmeler endeksi azalış yönünde etkilemiştir. Gelecek üç aydaki üretim hacmine ilişkin değerlendirmeler ise bir önceki ay seviyesinde gerçekleşmiştir.

Mevsimsellikten arındırılmamış Reel Kesim Güven Endeksi (RKGE) bir önceki aya göre **0,5** puan azalarak **100,4** seviyesinde gerçekleşmiştir.

Grafik 1. Reel Kesim Güven Endeksi (RKGE) ve RKGE-MA

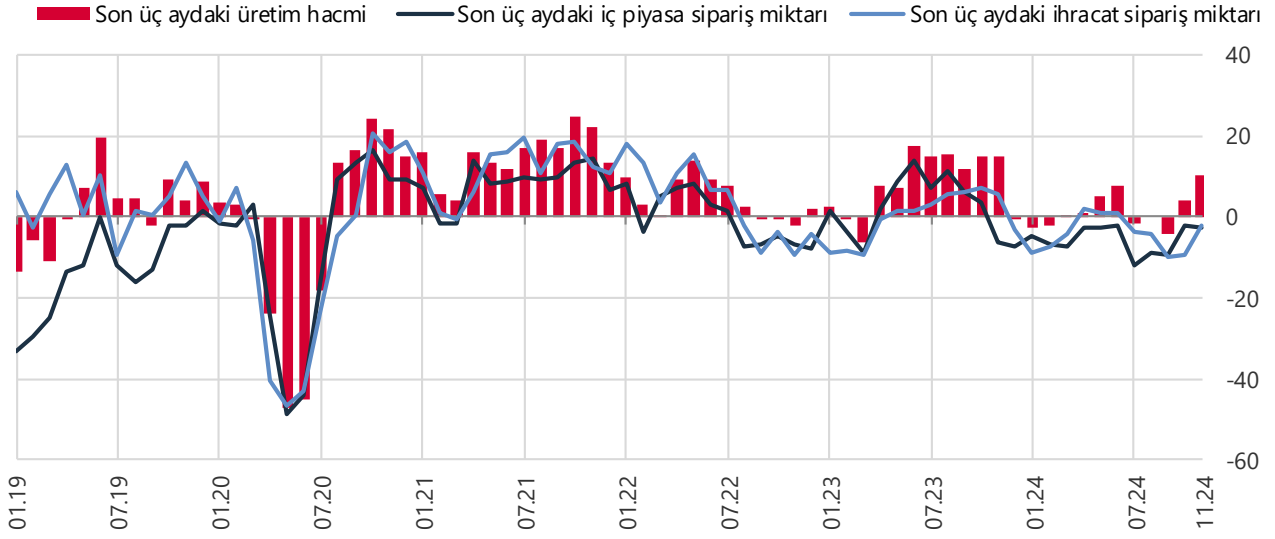


RKGE=100: Anketin kapsadığı reel kesim temsilcileri tarafından yapılan değerlendirmelere göre ekonomik faaliyetlere ilişkin istikrarlı görünüm
RKGE>100: Anketin kapsadığı reel kesim temsilcilerinin ekonomik faaliyetlere ilişkin güveninin arttığı (iyimser) görünüm
RKGE<100: Anketin kapsadığı reel kesim temsilcilerinin ekonomik faaliyetlere ilişkin güveninin azaldığı (kötümser) görünüm

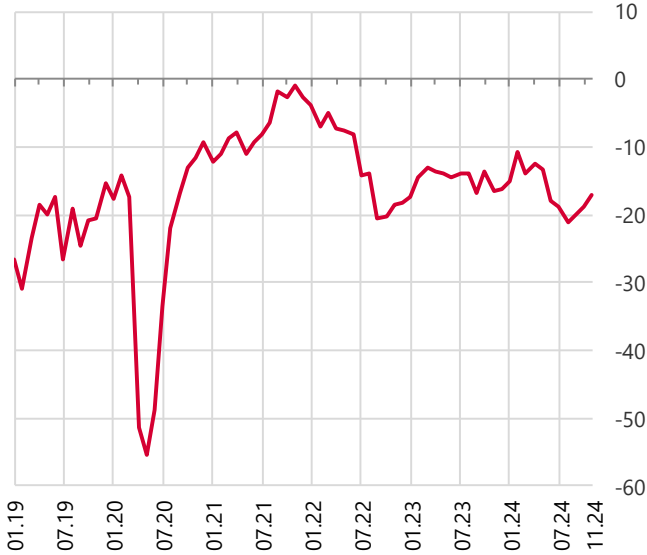
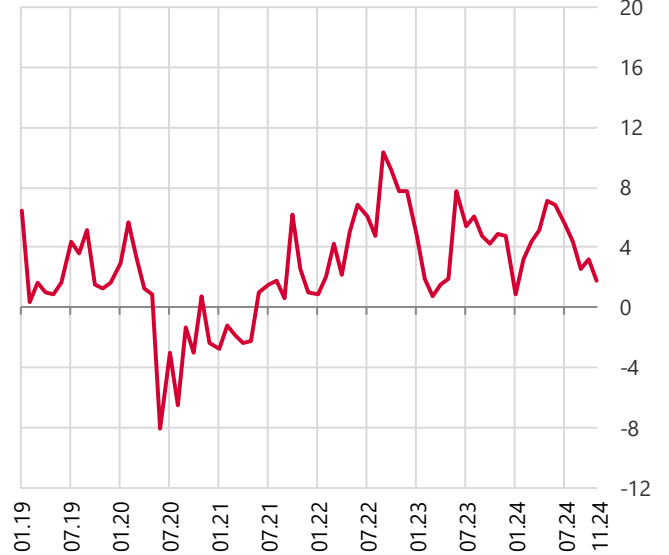
Tablo 1. Toplu Sonuçlara İlişkin Gelişmeler (*)

	Son Üç Ay	Mevcut	Gelecek Üç Ay
Üretim Hacmi	↑ ↓		↓ ↑
Toplam Sipariş Miktarı	↑ ↑	↑ ↓	↓ ↑
İç Piyasa Sipariş Miktarı	↓ ↑	↑ ↓	↓ ↑
İhracat Sipariş Miktarı	↑ ↓	↑ ↓	↓ ↑
Toplam İstihdam			↑ ↓
Ortalama Birim Maliyet	↓ ↓		↑ ↑
Satış Fiyatı			↑ ↑

(*) Kısa oklar aylık değişimleri, uzun oklar ise yıllık değişimleri göstermektedir. Maliyet ve satış fiyatı değişkenleri dışındaki değişkenlerde lacivert oklar artışı, kırmızı oklar ise azalışı göstermektedir.

Grafik 2. Son Üç Aydaki Üretim Hacmi, İç Piyasa Sipariş Miktarı ve İhracat Sipariş Miktarı (Denge)

Son üç aya yönelik değerlendirmelerde, üretim hacminde artış bildirenler ile iç piyasa sipariş miktarında azalış bildirenler lehine olan seyrin bir önceki aya göre güçlendiği, ihracat sipariş miktarında azalış bildirenler lehine olan seyrin ise bir önceki aya göre zayıfladığı gözlenmektedir.

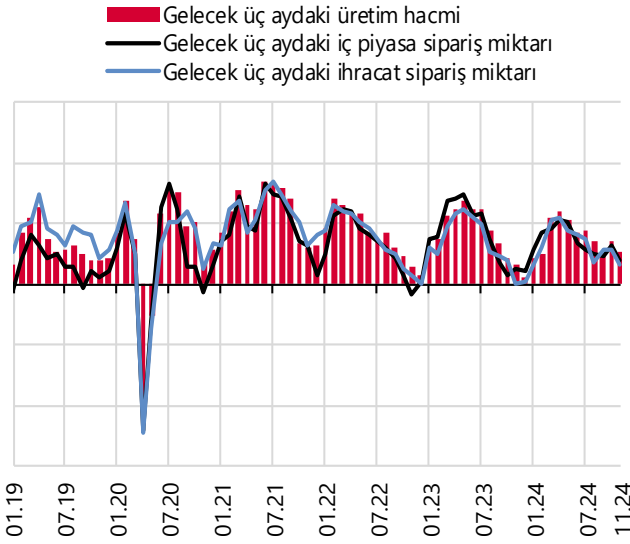
Grafik 3. Şu Anda Kayıtlı Toplam Siparişler (Denge)**Grafik 4. Mevcut Mamul Mal Stoku (Denge)**

Mevcut toplam siparişlerin mevsim normallerinin altında olduğu yönündeki değerlendirmeler ile mevcut mamul mal stokları seviyesinin mevsim normallerinin üstünde olduğu yönündeki değerlendirmelerin bir önceki aya göre zayıfladığı görülmektedir.

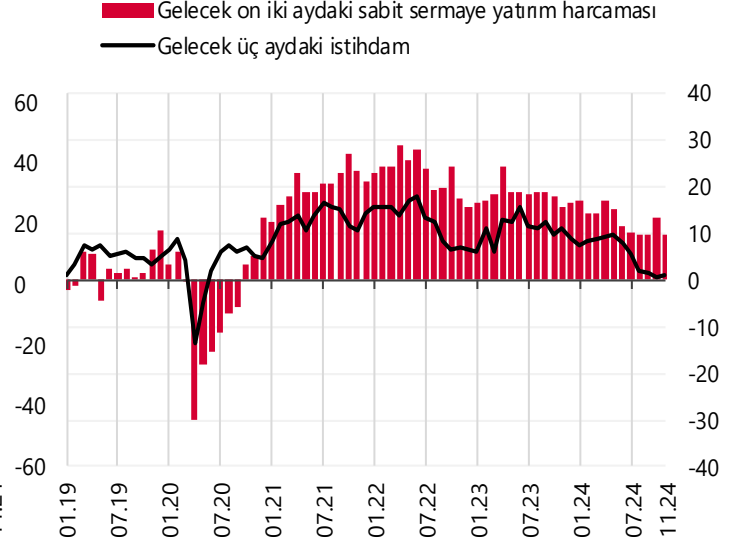
Denge: İktisadi Yönelim Anketi'nin ilgili sorusuna toplam cevap verenler içerisinde, pozitif (arttı, artacak, daha iyimser, normal üstü, iyileşti) ve negatif (azaldı, azalacak, daha kötümser, normal altı, kötüleşti) cevap verenlerin yüzdelere göre farkıdır.

Gelecek üç aya yönelik değerlendirmelerde, üretim hacmi, ihracat sipariş miktarı ve iç piyasa sipariş miktarında artış bekleyenler lehine olan seyrin bir önceki aya göre zayıfladığı görülmektedir. Gelecek on iki aydaki sabit sermaye yatırım harcamasına ilişkin artış yönlü beklentilerin bir önceki aya göre zayıfladığı, gelecek üç aydaki istihdama ilişkin artış yönlü beklentilerin ise bir miktar güçlendiği gözlenmektedir.

Grafik 5. Gelecek Üç Aydaki Üretim Hacmi, İç Piyasa Sipariş Miktarı ve İhracat Sipariş Miktarı (Denge)

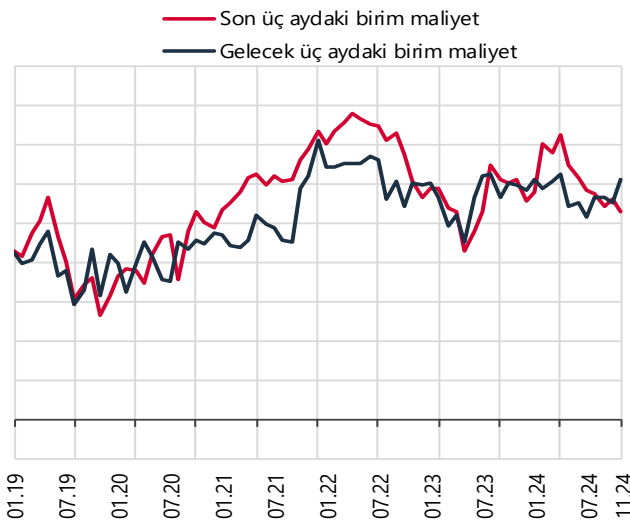


Grafik 6. Gelecek On İki Aydaki Sabit Sermaye Yatırım Harcaması ve Gelecek Üç Aydaki Toplam İstihdam (Denge)

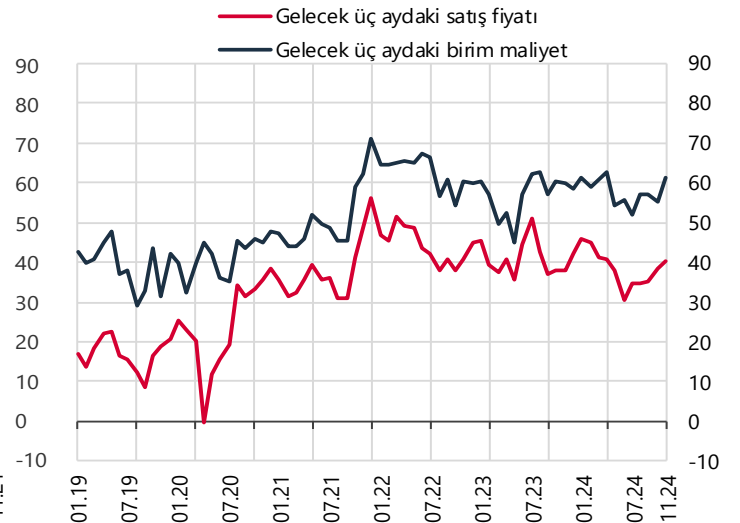


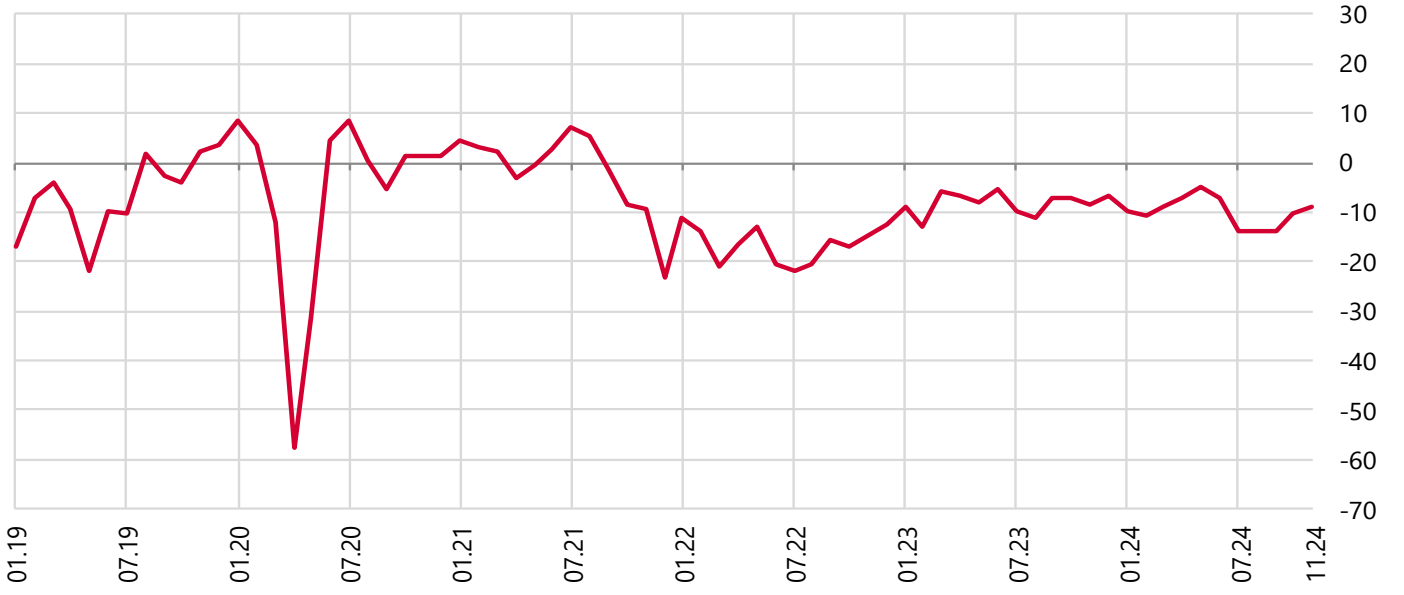
Ortalama birim maliyetlerde, gelecek üç ayda artış olacağını bekleyenler lehine olan seyrin güçlendiği, son üç ayda artış olduğunu bildirenler lehine olan seyrin ise zayıfladığı görülmektedir. Gelecek üç aydaki satış fiyatına ilişkin artış yönlü beklentilerin güçlendiği gözlenmektedir. Gelecek on iki aylık dönem sonu itibarıyla yıllık ÜFE beklentisi bir önceki aya göre **2,0** puan azalarak yüzde **45,4** seviyesinde gerçekleşmiştir.

Grafik 7. Son Üç Ay ve Gelecek Üç Aydaki Birim Maliyet (Denge)



Grafik 8. Gelecek Üç Aydaki Birim Maliyet ve Satış Fiyatı (Denge)



Grafik 9. Genel Gidişat (Denge)

İçinde bulunduğu sanayi dalındaki genel gidişat konusunda, bir önceki aya kıyasla daha kötümser olduğunu belirtenler lehine olan seyrin zayıfladığı görülmektedir.

- İktisadi Yönelim İstatistikleri, Mayıs 2007 tarihinden itibaren "Avrupa Birliği Uyumlaştırılmış İşyeri ve Tüketici Anketleri Ortak Programı"na dahil olarak, Bankamız ve Avrupa Komisyonu'nun ortak finansman katkısıyla gerçekleştirilmekte ve ayrıca Resmi İstatistik Programı (RİP) kapsamında yayımlanmaktadır.
- İlgili verilere ve yönetsel açıklama metnine, <http://www.tcmb.gov.tr> internet adresindeki "İstatistikler/Eğilim Anketleri/İktisadi Yönelim İstatistikleri ve Reel Kesim Güven Endeksi" başlığı altından ulaşılabilir. Veriler ayrıca zaman serisi olarak "İstatistikler/Elektronik Veri Dağıtım Sistemi (EVDS)/İktisadi Yönelim Anketi (TCMB)" başlıkları altında da yer almaktadır.
- Anket sonuçları, katılımcıların değerlendirmeleri esas alınarak hesaplanmakta olup, Türkiye Cumhuriyet Merkez Bankası'nın görüş ve tahminlerini yansıtmamaktadır.

Görüş ve Önerileriniz için:

E-posta: iya@tcmb.gov.tr

İktisadi Yönelim Anketi Toplu Sonuçları (Denge Değerleri)

		OCAK	ŞUBAT	MART	NİSAN	MAYIS	HAZİRAN	TEMMUZ	AĞUSTOS	EYLÜL	EKİM	KASIM	ARALIK
Son üç aydaki üretim hacminiz	2023	2,6	-0,4	-6,1	7,6	7,1	17,3	14,7	15,3	12,0	14,8	14,9	-0,4
	2024	-2,4	-1,9	0,2	1,2	5,1	7,5	-1,5	0,0	-4,1	4,0	10,2	
Şu anda kayıtlı toplam siparişlerinizin miktarı	2023	-17,4	-14,5	-12,9	-13,6	-13,9	-14,4	-13,9	-13,9	-16,7	-13,6	-16,4	-16,2
	2024	-14,9	-10,6	-13,9	-12,4	-13,3	-17,9	-18,7	-21,2	-19,9	-18,8	-16,9	
Şu anda kayıtlı ihracat siparişlerinizin miktarı	2023	-20,2	-19,3	-22,9	-18,1	-19,2	-19,3	-19,6	-18,6	-17,0	-17,1	-17,0	-18,2
	2024	-16,3	-11,1	-13,7	-14,7	-17,2	-17,0	-18,8	-20,6	-19,5	-19,2	-18,5	
Mevcut mamul mal stoklarınızın seviyesi	2023	4,7	1,9	0,7	1,5	1,9	7,7	5,4	6,0	4,8	4,2	4,9	4,7
	2024	0,8	3,2	4,4	5,1	7,1	6,9	5,6	4,4	2,5	3,2	1,8	
Gelecek üç aydaki üretim hacmi beklentiniz	2023	11,4	14,8	22,7	24,6	27,7	25,0	24,8	18,0	13,2	8,5	6,2	2,5
	2024	8,6	9,8	21,6	23,7	21,5	17,1	17,9	14,5	9,5	14,2	10,8	
Gelecek üç aydaki satış fiyatı beklentiniz	2023	45,2	39,4	37,4	40,9	35,7	44,4	51,0	42,5	37,1	38,1	37,9	42,2
	2024	45,7	45,1	41,3	40,7	38,1	30,5	34,6	34,5	35,1	38,4	40,3	
Gelecek üç aydaki toplam istihdam beklentiniz	2023	6,0	11,1	6,1	13,0	12,3	15,7	11,3	11,0	12,5	9,5	11,0	8,8
	2024	7,2	8,4	8,8	9,1	9,6	8,0	5,7	1,9	1,6	0,6	0,8	
Kayıtlı siparişleriniz ve gelecek aylardaki talep beklentiniz göz önüne alındığında, şu andaki üretim kapasitenizin seviyesi	2023	3,6			2,0			1,5			-4,0		
	2024	-2,9			0,6			-0,4			-0,5		
Mevcut sipariş kayıtlarınız üretimizi kaç ay sürdürmenizi sağlar ?	2023	3,8			3,8			3,7			3,6		
	2024	3,6			3,7			3,8			4,1		
Son üç ayda alınan toplam siparişlerinizin miktarı	2023	-1,5	-4,0	-5,3	0,4	7,1	11,5	9,1	12,4	9,8	7,5	-1,8	-8,6
	2024	-6,9	-8,4	-3,9	1,8	4,3	1,7	-8,0	-5,7	-5,8	0,4	2,9	
Gelecek üç aydaki ihracat sipariş miktarı beklentiniz	2023	11,9	9,8	19,0	23,6	24,6	22,2	20,0	10,7	9,1	7,9	0,3	1,1
	2024	6,3	12,2	21,3	21,7	17,7	16,0	15,0	7,1	11,7	11,1	6,4	
Kapasite kullanım oranı	2023	75,3	75,2	73,5	75,4	76,0	76,8	77,1	76,1	77,3	77,4	78,0	77,5
	2024	76,2	76,4	76,2	76,7	76,3	76,3	75,9	75,4	74,9	74,9	76,1	
Son üç ayda yurt içindeki rekabet gücünüz	2023	-3,9			-2,4			-3,6			-2,7		
	2024	-0,8			-3,4			-9,9			-3,8		
Son üç ayda Avrupa Birliği içindeki yurt dışı piyasalarda rekabet gücünüz	2023	-11,9			-10,8			-8,4			-8,4		
	2024	-7,9			-8,6			-12,6			-10,8		
Son üç ayda Avrupa Birliği dışındaki yurt dışı piyasalarda rekabet gücünüz	2023	-10,7			-10,5			-8,1			-6,6		
	2024	-9,8			-7,1			-14,1			-10,3		
Gelecek üç aydaki toplam sipariş miktarı beklentiniz	2023	15,4	14,1	24,6	28,0	29,7	24,9	26,5	16,7	11,3	8,8	2,3	2,7
	2024	11,4	15,2	21,5	26,7	21,2	17,8	17,3	13,5	11,1	12,9	5,1	
Son üç ayda alınan ihracat siparişlerinizin miktarı	2023	-8,6	-8,2	-9,3	-0,7	1,6	1,5	3,2	5,5	5,9	7,2	5,6	-3,2
	2024	-8,7	-7,2	-4,1	2,1	0,8	0,9	-3,9	-4,0	-10,0	-9,4	-2,0	
Şu anda kayıtlı iç piyasa siparişlerinizin miktarı	2023	-13,6	-13,4	-13,6	-7,9	-10,3	-8,3	-10,6	-9,8	-12,9	-13,5	-15,2	-15,6
	2024	-13,4	-9,6	-12,3	-10,3	-13,0	-17,3	-19,0	-20,6	-20,4	-17,8	-15,8	
Son üç ayda alınan iç piyasa siparişlerinizin miktarı	2023	1,4	-3,6	-9,0	2,0	8,6	14,1	7,2	11,5	6,3	3,6	-6,1	-7,2
	2024	-4,8	-7,0	-7,1	-2,9	-2,4	-2,1	-11,9	-8,6	-9,5	-1,9	-2,5	
Gelecek üç aydaki iç piyasa sipariş beklentiniz	2023	14,7	15,9	27,4	28,0	29,8	22,5	23,2	14,8	7,4	3,1	5,4	4,1
	2024	11,2	16,7	18,2	20,9	20,7	13,2	11,4	9,9	9,2	13,0	8,1	
Gelecek üç aydaki iç piyasa satış fiyatı beklentiniz	2023	44,4	38,5	35,9	36,8	34,2	43,7	45,6	41,7	38,6	33,7	37,7	40,8
	2024	42,5	44,9	40,2	37,5	34,1	29,8	28,8	32,2	33,6	38,0	36,4	
Geçmiş on iki aya kıyasla, gelecek on iki ayda, sabit sermaye yatırım harcaması beklentiniz	2023	16,5	16,9	18,2	24,3	18,8	18,6	18,5	18,7	19,0	18,0	15,6	16,5
	2024	17,1	14,4	14,2	17,1	15,3	11,3	10,0	9,6	9,8	13,2	9,7	
Son üç aydaki ortalama birim maliyetiniz	2023	59,0	58,8	54,0	52,9	43,1	48,2	52,9	65,0	61,3	60,5	61,0	55,6
	2024	57,9	70,3	67,9	72,4	64,9	61,9	58,7	57,8	54,2	56,3	53,0	
Gelecek üç aydaki ortalama birim maliyeti beklentiniz	2023	60,4	56,8	49,6	52,3	45,1	56,9	62,3	62,7	56,8	60,4	59,7	58,6
	2024	61,1	58,8	60,6	62,6	54,3	55,4	51,8	56,9	56,8	55,2	61,0	
Gelecek on iki aylık dönem sonu itibarıyla, yıllık üretici fiyatları enflasyonu beklentiniz (Yüzde)	2023	77,2	74,8	70,4	67,6	62,8	60,3	59,6	64,3	63,7	62,5	61,2	58,8
	2024	55,0	54,7	54,5	55,5	54,6	53,6	51,8	51,7	49,2	47,4	45,4	
Gelecek üç aylık dönemde kısa vadeli Türk Lirası kredi faiz oranı beklentiniz	2023	8,3	12,0	12,1	25,0	25,2	60,6	66,9	64,4	65,0	63,4	63,0	52,7
	2024	38,2	31,1	34,8	38,9	23,5	7,8	3,7	-0,4	-5,8	-13,6	-10,9	
Sanayi dalınızdaki genel gidişat konusunda bir ay öncesine kıyasla görüşünüz	2023	-8,8	-12,7	-5,6	-6,8	-8,1	-5,3	-9,9	-11,0	-6,9	-7,2	-8,3	-6,5
	2024	-9,6	-10,5	-8,9	-7,1	-5,0	-7,3	-13,6	-13,7	-13,9	-10,3	-8,7	