

# İKTİSADİ YÖNELİM İSTATİSTİKLERİ VE REEL KESİM GÜVEN ENDEKSİ

VERİ YÖNETİŞİMİ VE İSTATİSTİK GENEL MÜDÜRLÜĞÜ  
ANKETLER VE ENDEKSLER MÜDÜRLÜĞÜ

KASIM 2021

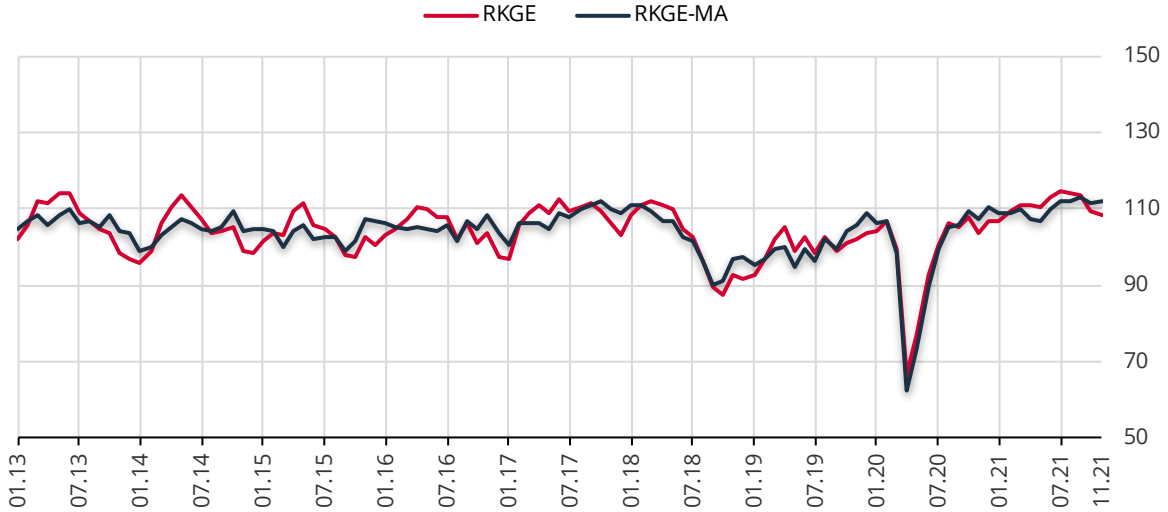
# İktisadi Yönelim İstatistikleri ve Reel Kesim Güven Endeksi (RKGE)

2021 yılı Kasım ayında İktisadi Yönelim Anketi sonuçları, imalat sanayinde faaliyet gösteren **1732** iş yerinin yanıtlarının ağırlıklandırılıp toplulaştırılmasıyla elde edilerek değerlendirilmiştir.

2021 yılı Kasım ayında RKGE, bir önceki aya göre **1,2** puan azalarak **108,4** seviyesinde gerçekleşmiştir. Endeksi oluşturan anket sorularına ait yayılma endeksleri incelendiğinde, mevcut mamul mal stoku ve mevcut toplam sipariş miktarına ilişkin değerlendirmeler endeksi artış yönünde etkilerken, gelecek üç aydaki ihracat sipariş miktarı, sabit sermaye yatırım harcaması, gelecek üç aydaki üretim hacmi, genel gidişat ve gelecek üç aydaki toplam istihdama ilişkin değerlendirmeler endeksi azalış yönünde etkilemiştir. Son üç aydaki toplam sipariş miktarına ilişkin değerlendirmeler ise bir önceki ay seviyesinde gerçekleşmiştir.

Mevsimsellikten arındırılmış reel kesim güven endeksi (RKGE-MA) bir önceki aya göre **0,7** puan artarak **112,0** seviyesinde gerçekleşmiştir.

**Grafik 1. Reel Kesim Güven Endeksi (RKGE) ve RKGE-MA**



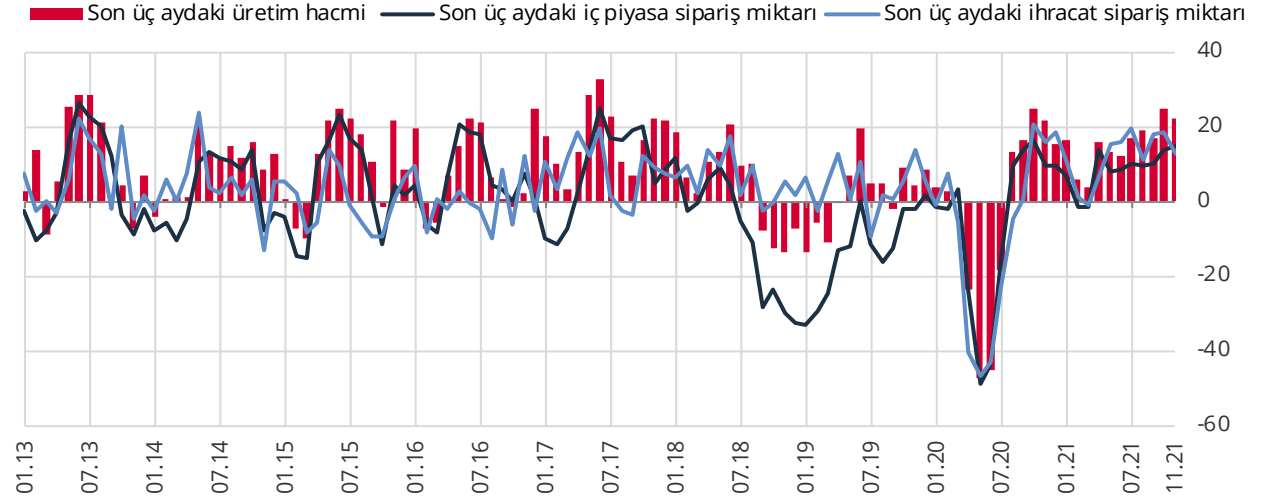
**RKGE=100:** Anketin kapsadığı reel kesim temsilcileri tarafından yapılan değerlendirmelere göre ekonomik faaliyetlere ilişkin istikrarlı görünüm  
**RKGE>100:** Anketin kapsadığı reel kesim temsilcilerinin ekonomik faaliyetlere ilişkin güveninin arttığı (iyimser) görünüm  
**RKGE<100:** Anketin kapsadığı reel kesim temsilcilerinin ekonomik faaliyetlere ilişkin güveninin azaldığı (kötümser) görünüm

**Tablo 1. İYA Toplu Sonuçlara İlişkin Gelişmeler (\*)**

	Son Üç Ay	Mevcut	Gelecek Üç Ay
Üretim Hacmi	↓ ↑		↓ ↑
Toplam Sipariş Miktarı	↔ ↑	↑ ↑	↓ ↑
İç Piyasa Sipariş Miktarı	↑ ↑	↑ ↑	↓ ↑
İhracat Sipariş Miktarı	↓ ↓	↓ ↑	↓ ↑
Toplam İstihdam			↓ ↑
Ortalama Birim Maliyet	↑ ↑		↑ ↑
Satış Fiyatı			↑ ↑

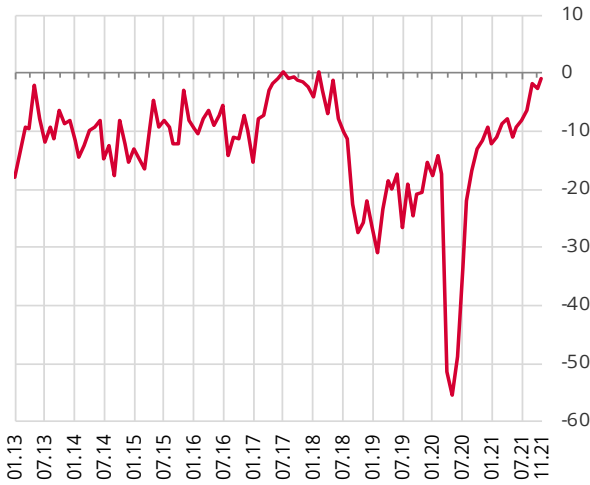
(\*) Kısa oklar bir önceki aya göre olan değişimleri (aylık), uzun oklar ise bir önceki yılın aynı ayına göre olan değişimleri (yıllık) göstermektedir. Maliyet ve satış fiyatı değişkenleri dışındaki değişkenlerde lacivert oklar artışı, kırmızı oklar ise azalışı göstermektedir.

**Grafik 2. Son Üç Aydaki Üretim Hacmi, İç Piyasa Sipariş Miktarı ve İhracat Sipariş Miktarı (Denge)**

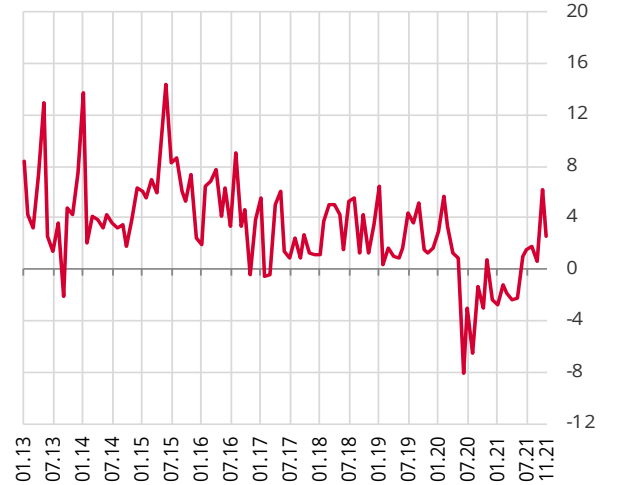


Son üç aya yönelik değerlendirmelerde, üretim hacmi ve ihracat sipariş miktarında artış bildirenler lehine olan seyrin bir önceki aya göre zayıfladığı görülmektedir. İç piyasa sipariş miktarında artış bildirenler lehine olan seyrin ise bir önceki aya göre güçlendiği gözlenmektedir.

**Grafik 3. Şu Anda Kayıtlı Toplam Siparişler (Denge)**



**Grafik 4. Mevcut Mamul Mal Stoku (Denge)**

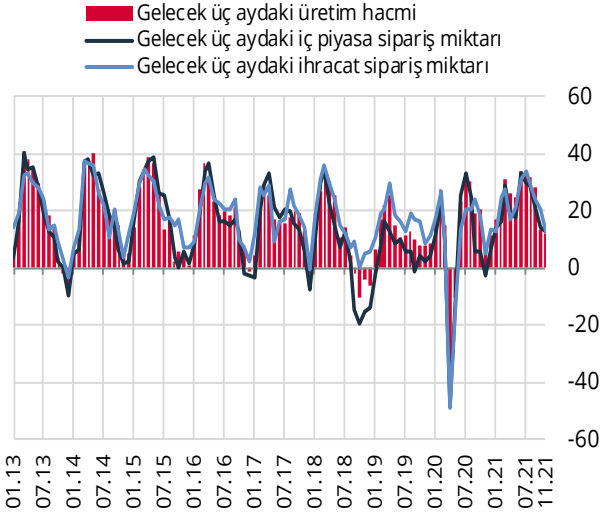


Mevcut toplam siparişlerin mevsim normallerinin altında olduğu yönündeki değerlendirmelerin zayıflayarak devam ettiği, mevcut mamul mal stokları seviyesinin bir önceki ayda mevsim normallerinin üstünde olduğu yönündeki değerlendirmelerin ise zayıfladığı gözlenmektedir.

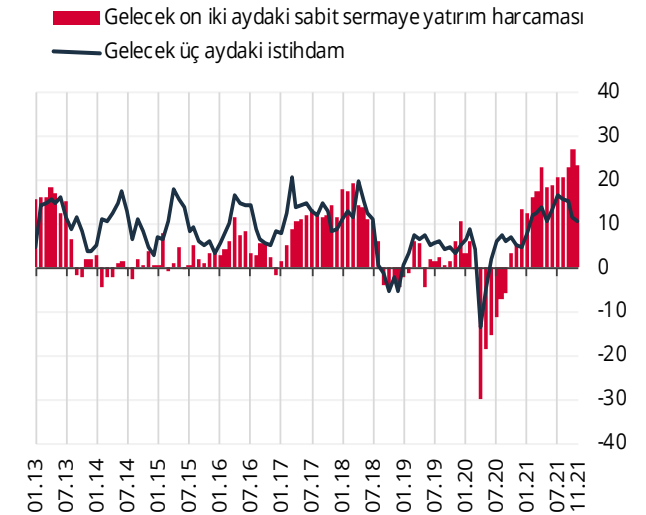
**Denge:** İktisadi Yönelim Anketi'nin ilgili sorusuna toplam cevap verenler içerisinde, pozitif (arttı, artacak, daha iyimser, normal üstü, iyileşti) ve negatif (azaldı, azalacak, daha kötümser, normal altı, kötüleşti) cevap verenlerin yüzdelerinin farkıdır.

Gelecek üç aya yönelik değerlendirmelerde, üretim hacminde, ihracat sipariş miktarında ve iç piyasa sipariş miktarında bir önceki ayda artış bekleyenler lehine olan seyrin zayıfladığı görülmektedir. Gelecek üç aydaki istihdama ve gelecek on iki aydaki sabit sermaye yatırım harcamasına ilişkin artış yönlü beklentilerin de zayıfladığı gözlenmektedir.

**Grafik 5. Gelecek Üç Aydaki Üretim Hacmi, İç Piyasa Sipariş Miktarı ve İhracat Sipariş Miktarı (Denge)**

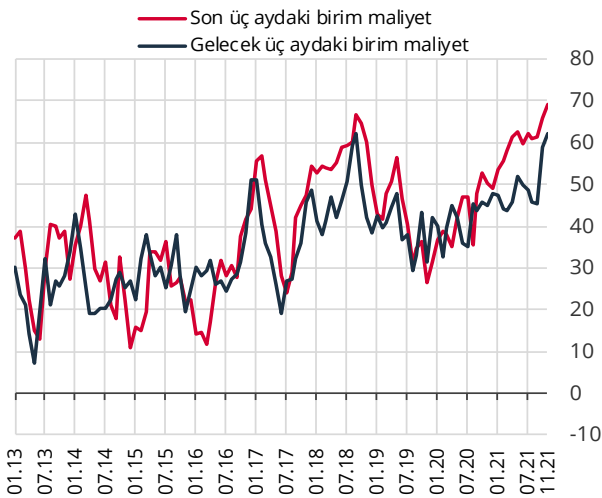


**Grafik 6. Gelecek On İki Aydaki Sabit Sermaye Yatırım Harcaması ve Gelecek Üç Aydaki Toplam İstihdam (Denge)**

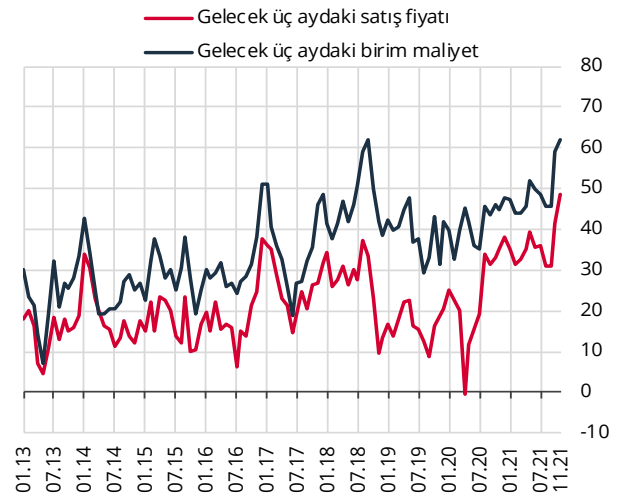


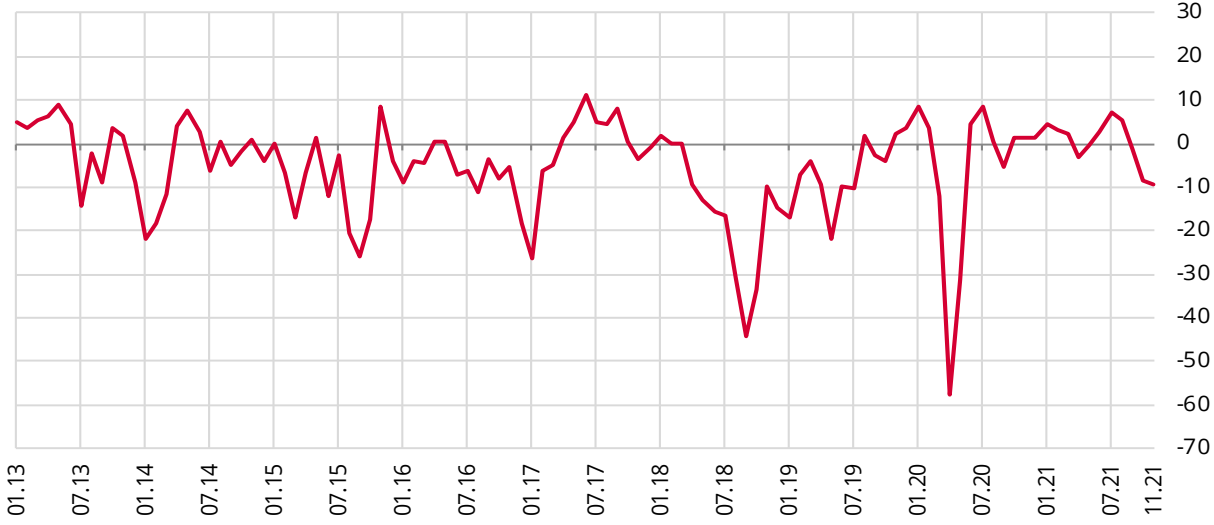
Ortalama birim maliyetlerde, son üç ayda artış olduğunu bildirenler ve gelecek üç ayda artış olacağını bekleyenler lehine olan seyrin güçlendiği görülmektedir. Gelecek üç aydaki satış fiyatına ilişkin artış yönlü beklentilerin de güçlendiği gözlenmektedir. Gelecek on iki aylık dönem sonu itibarıyla yıllık ÜFE beklentisi bir önceki aya göre **2,4** puan artarak yüzde **30,1** seviyesinde gerçekleşmiştir.

**Grafik 7. Son Üç Ay ve Gelecek Üç Aydaki Birim Maliyet (Denge)**



**Grafik 8. Gelecek Üç Aydaki Birim Maliyet ve Satış Fiyatı (Denge)**



**Grafik 9. Genel Gidişat (Denge)**

İçinde bulunduğu sanayi dalındaki genel gidişat konusunda, bir önceki aya kıyasla daha iyimser olduğunu belirtenlerin oranı yüzde **8,0**'a, daha kötümser olduğunu belirtenlerin oranı yüzde **17,4**'e gerilerken, aynı kaldığını belirtenlerin oranı yüzde **74,6**'ya yükselmiştir.

- İktisadi Yönelim İstatistikleri, Mayıs 2007 tarihinden itibaren "Avrupa Birliği Uyumlulaştırılmış İşyeri ve Tüketici Anketleri Ortak Programı'na dahil olarak, Bankamız ve Avrupa Komisyonu'nun ortak finansman katkısıyla gerçekleştirilmekte ve ayrıca Resmi İstatistik Programı (RİP) kapsamında yayımlanmaktadır.
- İlgili verilere ve yöntemsel açıklama metnine, <http://www.tcmb.gov.tr> internet adresindeki "İstatistikler/Eğilim Anketleri/İktisadi Yönelim İstatistikleri ve Reel Kesim Güven Endeksi" başlığı altından ulaşılabilir. Veriler ayrıca zaman serisi olarak "İstatistikler/Elektronik Veri Dağıtım Sistemi (EVDS)/Anketler" başlıkları altında da yer almaktadır.
- Anket sonuçları, katılımcıların değerlendirmeleri esas alınarak hesaplanmakta olup, Türkiye Cumhuriyet Merkez Bankası'nın görüş ve tahminlerini yansıtmamaktadır.

**Görüş ve Önerileriniz için:**

**E-posta: [iya@tcmb.gov.tr](mailto:iya@tcmb.gov.tr)**

## İktisadi Yönelim Anketi Toplu Sonuçları (Denge Değerleri)

		OCAK	ŞUBAT	MART	NİSAN	MAYIS	HAZİRAN	TEMMUZ	AĞUSTOS	EYLÜL	EKİM	KASIM	ARALIK
Son üç aydaki üretim hacminiz	2020	3,6	2,8	-0,4	-23,6	-47,3	-45,0	-18,2	13,3	16,5	24,5	21,8	15,1
	2021	16,2	5,8	3,9	15,9	13,2	12,0	17,1	19,2	17,0	24,8	22,2	
Şu anda kayıtlı toplam siparişlerinizin miktarı	2020	-17,7	-14,2	-17,3	-51,5	-55,4	-48,7	-33,6	-22,0	-16,8	-13,1	-11,6	-9,1
	2021	-12,0	-10,9	-8,6	-7,8	-11,0	-9,3	-8,1	-6,4	-1,6	-2,7	-0,9	
Şu anda kayıtlı ihracat siparişlerinizin miktarı	2020	-15,6	-9,1	-18,8	-53,7	-55,7	-44,3	-38,6	-28,7	-24,0	-16,6	-14,1	-14,4
	2021	-16,8	-13,7	-12,7	-11,4	-11,0	-10,6	-6,7	-4,9	-1,8	-3,2	-6,0	
Mevcut mamul mal stoklarınızın seviyesi	2020	2,9	5,7	3,3	1,3	0,8	-8,1	-3,0	-6,5	-1,4	-3,0	0,7	-2,4
	2021	-2,8	-1,2	-1,9	-2,4	-2,3	1,0	1,5	1,8	0,6	6,2	2,6	
Gelecek üç aydaki üretim hacmi beklentiniz	2020	16,9	27,9	14,6	-38,8	-10,1	23,4	31,5	30,3	19,3	20,5	7,1	11,3
	2021	17,1	24,0	30,9	25,9	25,0	34,1	32,9	31,6	28,3	13,3	11,9	
Gelecek üç aydaki satış fiyatı beklentiniz	2020	25,3	22,8	20,3	-0,3	11,7	15,6	19,1	34,0	31,4	33,1	35,4	38,3
	2021	35,4	31,5	32,5	35,4	39,5	35,7	36,2	30,9	31,0	41,4	48,6	
Gelecek üç aydaki toplam istihdam beklentiniz	2020	6,5	8,9	4,2	-13,5	-4,7	1,8	6,2	7,3	6,2	7,1	5,0	4,7
	2021	8,1	12,1	12,4	13,7	10,6	13,6	16,4	15,7	15,2	11,6	10,6	
Kayıtlı siparişleriniz ve gelecek aylardaki talep beklentiniz göz önüne alındığında, şu andaki üretim kapasitenizin seviyesi	2020	2,1			1,8			-3,9				-3,5	
	2021	-1,0			-0,7			0,0				-2,1	
Mevcut sipariş kayıtlarınız üretiminizi kaç ay sürdürmenizi sağlar ?	2020	3,8			3,2			4,0			4,1		
	2021	3,8			3,9			3,9			3,9		
Son üç ayda alınan toplam siparişlerinizin miktarı	2020	0,8	2,0	1,5	-23,7	-50,1	-46,6	-18,8	13,5	19,6	23,7	19,8	16,7
	2021	10,5	4,3	2,0	16,9	15,9	13,9	16,7	16,0	20,3	21,3	21,3	
Gelecek üç aydaki ihracat sipariş miktarı beklentiniz	2020	17,5	26,6	10,1	-49,4	-14,6	13,5	20,4	20,2	23,8	18,5	4,7	13,5
	2021	12,9	24,5	27,6	16,9	21,1	31,2	34,2	29,6	23,9	20,5	12,7	
Kapasite kullanım oranı	2020	75,5	76,0	75,3	61,6	62,6	66,0	70,7	73,3	74,6	75,4	75,8	75,6
	2021	75,4	74,9	74,7	75,9	75,3	76,6	76,7	77,1	78,1	78,0	78,1	
Son üç ayda yurt içindeki rekabet gücünüz	2020	4,7			-10,0			-3,4			1,8		
	2021	2,7			3,5			3,5			5,9		
Son üç ayda Avrupa Birliği içindeki yurt dışı piyasalarda rekabet gücünüz	2020	-4,1			-14,8			-8,7			0,9		
	2021	-3,8			3,5			2,9			4,3		
Son üç ayda Avrupa Birliği dışındaki yurt dışı piyasalarda rekabet gücünüz	2020	-4,3			-14,4			-12,0			-3,4		
	2021	-1,4			0,1			3,0			5,3		
Gelecek üç aydaki toplam sipariş miktarı beklentiniz	2020	18,1	29,5	15,2	-45,8	-10,4	25,2	30,5	25,9	16,5	15,6	-0,5	9,9
	2021	18,5	25,0	32,6	26,8	23,4	33,6	34,5	34,0	27,4	19,1	13,5	
Son üç ayda alınan ihracat siparişlerinizin miktarı	2020	-1,2	7,3	-5,9	-40,3	-46,7	-43,2	-23,1	-4,5	0,3	20,8	15,8	18,4
	2021	11,0	0,9	-0,8	6,4	15,5	15,8	19,4	11,0	17,9	18,7	12,6	
Şu anda kayıtlı iç piyasa siparişlerinizin miktarı	2020	-20,8	-17,9	-16,2	-52,7	-54,5	-47,3	-28,0	-21,8	-16,5	-13,0	-11,7	-11,2
	2021	-12,7	-10,4	-10,6	-10,6	-15,1	-13,3	-10,6	-9,8	-7,3	-2,7	-2,5	
Son üç ayda alınan iç piyasa siparişlerinizin miktarı	2020	-1,7	-2,0	3,2	-24,4	-48,7	-43,8	-16,0	9,5	13,6	16,5	9,3	9,4
	2021	7,1	-1,7	-1,7	13,7	8,1	8,6	9,9	9,5	10,0	13,6	14,5	
Gelecek üç aydaki iç piyasa sipariş beklentiniz	2020	12,1	23,4	9,9	-48,3	-12,0	25,5	33,3	24,7	5,9	5,5	-2,8	6,7
	2021	14,5	16,3	28,9	19,1	17,9	32,9	29,7	28,8	21,2	14,5	13,0	
Gelecek üç aydaki iç piyasa satış fiyatı beklentiniz	2020	22,2	24,4	26,6	2,6	10,9	16,7	20,8	32,2	30,9	29,4	31,1	33,9
	2021	34,3	31,9	32,7	36,2	37,0	37,2	37,1	32,2	29,6	35,7	45,3	
Geçmiş on iki aya kıyasla, gelecek on iki ayda, sabit sermaye yatırım harcaması beklentiniz	2020	3,4	5,9	-0,3	-30,1	-18,3	-15,5	-11,3	-7,3	-5,6	3,3	5,2	13,5
	2021	12,5	16,2	17,7	22,8	18,6	19,0	20,8	20,5	23,1	26,9	23,4	
Son üç aydaki ortalama birim maliyetiniz	2020	36,7	38,7	37,9	34,9	42,0	46,9	47,0	35,7	47,9	52,9	50,1	49,0
	2021	53,7	55,4	57,9	61,5	62,4	59,7	62,3	60,8	61,3	66,0	69,0	
Gelecek üç aydaki ortalama birim maliyeti beklentiniz	2020	39,9	32,5	39,8	45,1	41,9	36,0	35,2	45,5	43,6	45,9	45,0	47,7
	2021	47,3	44,2	43,8	45,8	52,0	49,8	48,8	45,6	45,5	58,9	62,2	
Gelecek on iki aylık dönem sonu itibarıyla, yıllık üretici fiyatları enflasyonu beklentiniz (Yüzde)	2020	13,3	13,1	13,2	13,5	12,5	11,8	12,0	12,3	13,0	13,6	14,7	15,8
	2021	16,5	16,4	17,5	19,2	20,6	21,8	23,2	24,6	26,1	27,7	30,1	
Gelecek üç aylık dönemde kısa vadeli Türk Lirası kredi faiz oranı beklentiniz	2020	-25,1	-13,2	-5,3	1,1	-0,1	-13,8	3,7	43,7	44,5	49,6	55,9	45,4
	2021	27,4	14,6	21,8	11,6	12,8	6,6	9,6	5,2	-0,2	-3,6	-6,7	
Sanayi dalınızdaki genel gidişat konusunda bir ay öncesine kıyasla görüşünüz	2020	8,5	3,4	-12,1	-57,5	-31,1	4,4	8,5	0,7	-5,3	1,4	1,3	1,5
	2021	4,3	3,1	2,1	-2,9	-0,3	2,5	7,0	5,6	-1,3	-8,3	-9,4	