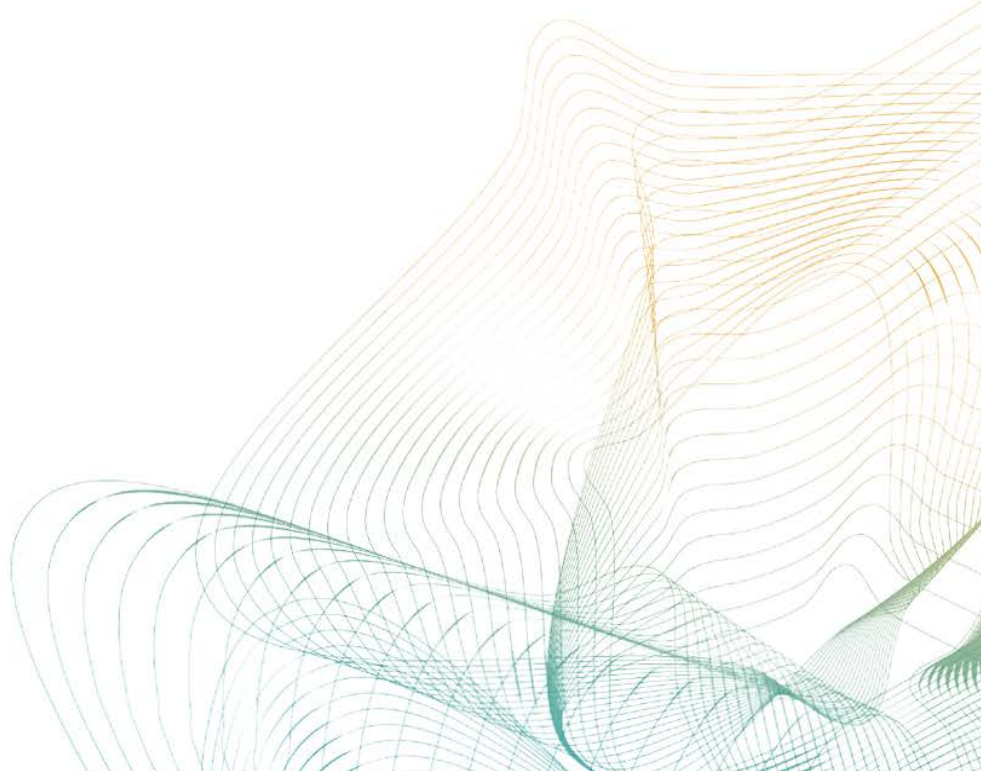


İktisadi Yönelim İstatistikleri ve Reel Kesim Güven Endeksi

Eylül 2020



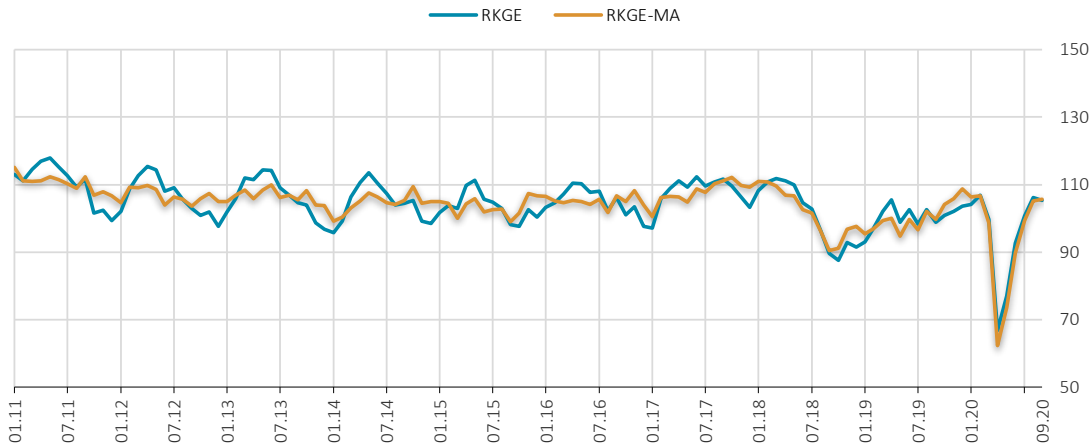
İKTİSADI YÖNELİM İSTATİSTİKLERİ VE REEL KESİM GÜVEN ENDEKSİ

2020 yılı Eylül ayında İktisadi Yönelim Anketi sonuçları, imalat sanayinde faaliyet gösteren **1741** işyerinin yanıtlarının ağırlıklandırılıp toplulaştırılmasıyla elde edilerek değerlendirilmiştir.

2020 yılı Eylül ayında RKGE, bir önceki aya göre **0,9** puan azalarak **105,3** seviyesinde gerçekleşmiştir. Endeksi oluşturan anket sorularına ait yayılma endeksleri incelendiğinde, son üç aydaki toplam sipariş miktarı, mevcut toplam sipariş miktarı, gelecek üç aydaki ihracat sipariş miktarı ve yatırım harcamasına ilişkin değerlendirmeler endeksi artış yönünde etkilerken, gelecek üç aydaki üretim hacmi, genel gidişat, mevcut mamul mal stoku ve gelecek üç aydaki toplam istihdam miktarı endeksi azalış yönünde etkilemiştir.

Mevsimsellikten arındırılmış reel kesim güven endeksi (RKGE-MA) bir önceki aya göre **0,5** puan artarak **105,7** seviyesinde gerçekleşmiştir.

Grafik 1. Reel Kesim Güven Endeksi (RKGE) ve RKGE-MA



RKGE=100: Anketin kapsadığı reel kesim temsilcileri tarafından yapılan değerlendirmelere göre ekonomik faaliyetlere ilişkin istikrarlı görünüm

RKGE>100: Anketin kapsadığı reel kesim temsilcilerinin ekonomik faaliyetlere ilişkin güveninin arttığı (iyimser) görünüm

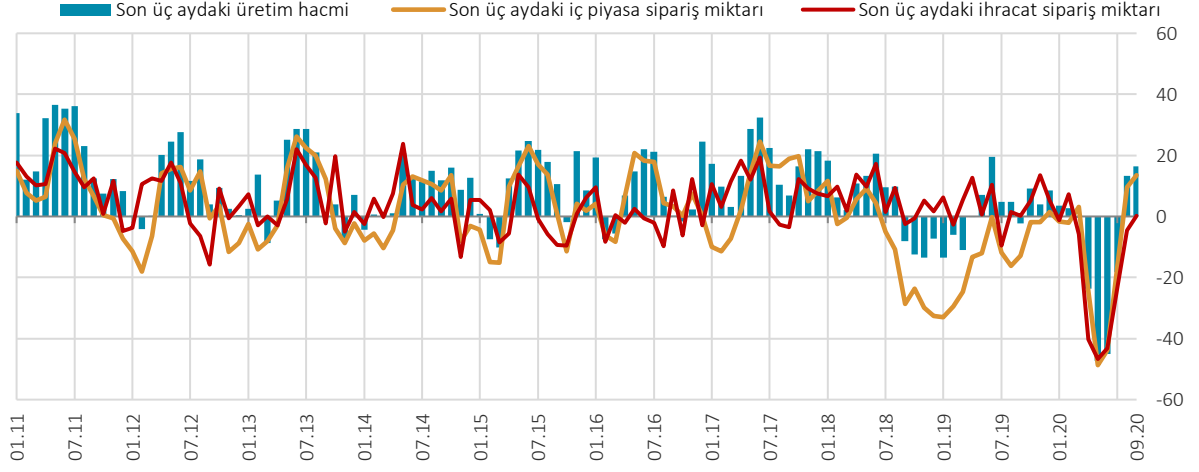
RKGE<100: Anketin kapsadığı reel kesim temsilcilerinin ekonomik faaliyetlere ilişkin güveninin azaldığı (kötümser) görünüm

Tablo 1. İYA Toplu Sonuçlara İlişkin Gelişmeler (*)

	Son Üç Ay	Mevcut	Gelecek Üç Ay
Üretim Hacmi	↑ ↑		↓ ↑
Toplam Sipariş Miktarı	↑ ↑	↑ ↑	↓ ↑
İç Piyasa Sipariş Miktarı	↑ ↑	↑ ↑	↓ ↑
İhracat Sipariş Miktarı	↑ ↔	↑ ↓	↑ ↑
Toplam İstihdam			↓ ↑
Ortalama Birim Maliyet	↑ ↑		↓ ↑
Satış Fiyatı			↓ ↑

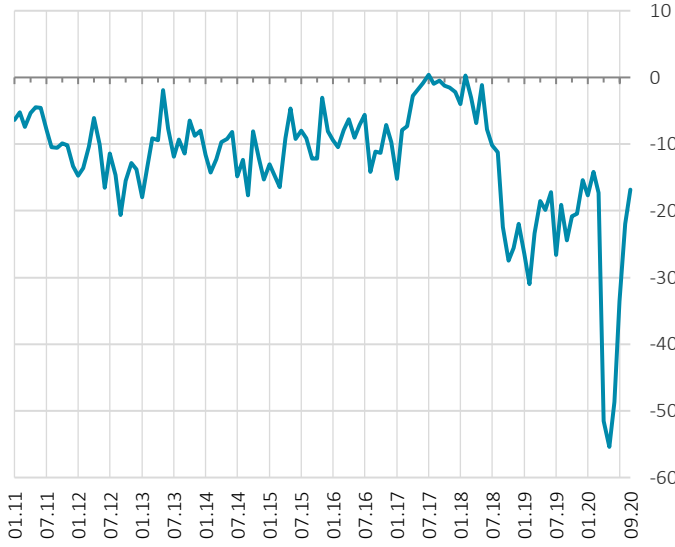
(*) Kısa oklar bir önceki aya göre olan değişimleri (aylık), uzun oklar ise bir önceki yılın aynı ayına göre olan değişimleri (yıllık) göstermektedir. Maliyet ve satış fiyatı değişkenleri dışındaki değişkenlerde mavi oklar artışı, kırmızı oklar ise azalışı göstermektedir.

Grafik 2. Son Üç Ayağdaki Üretim Hacmi, İç Piyasa Sipariş Miktarı ve İhracat Sipariş Miktarı (Denge)

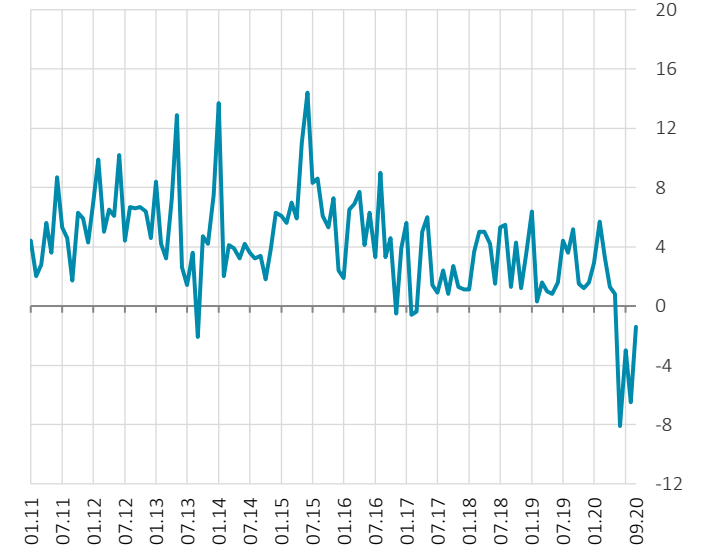


Son üç aya yönelik değerlendirmelerde, üretim hacmi ve iç piyasa sipariş miktarında artış bildirenler lehine olan seyrin güçlenerek devam ettiği görülmektedir. İhracat sipariş miktarında ise bir önceki ayda azalış bildirenler lehine olan seyrin artış bildirenler lehine döndüğü gözlenmektedir.

Grafik 3. Şu Anda Kayıtlı Toplam Siparişler (Denge)



Grafik 4. Mevcut Mamul Mal Stoku (Denge)

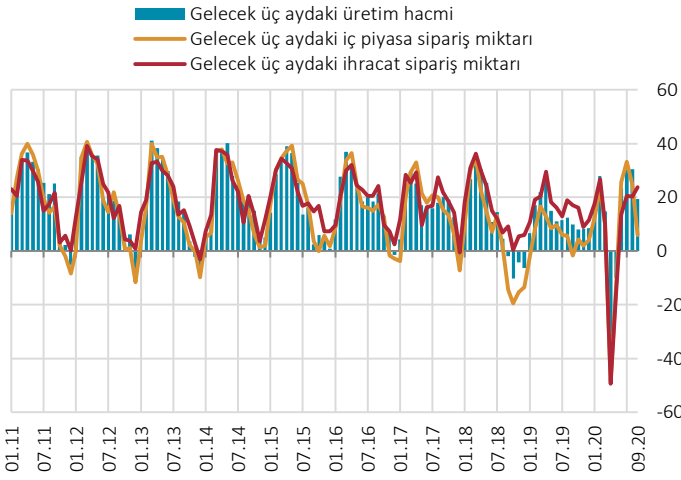


Mevcut toplam siparişlerin ve mevcut mamul mal stokları seviyesinin mevsim normallerinin altında olduğu yönündeki değerlendirmelerin zayıflayarak devam ettiği görülmektedir.

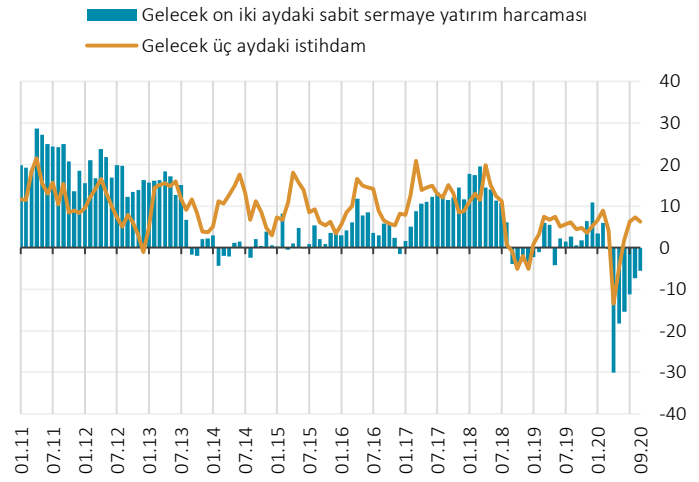
Denge: İktisadi Yönelim Anketi'nin ilgili sorusuna toplam cevap verenler içerisinde, pozitif (arttı, artacak, daha iyimser, normal üstü, iyileşti) ve negatif (azaldı, azalacak, daha kötümser, normal altı, kötüleşti) cevap verenlerin yüzdelerinin farkıdır.

Gelecek üç aya yönelik değerlendirmelerde, üretim hacmi ve iç piyasa sipariş miktarında bir önceki ayda artış bekleyenler lehine olan seyrin zayıfladığı, ihracat sipariş miktarında ise bir önceki ayda artış bekleyenler lehine olan seyrin güçlenerek devam ettiği görülmektedir. Gelecek üç aydaki istihdama ilişkin artış yönlü beklentilerin zayıfladığı, gelecek on iki aydaki sabit sermaye yatırım harcamasında azalış bekleyenler lehine olan seyrin ise zayıfladığı gözlenmektedir.

Grafik 5. Gelecek Üç Aydaki Üretim Hacmi, İç Piyasa Sipariş Miktarı ve İhracat Sipariş Miktarı (Denge)

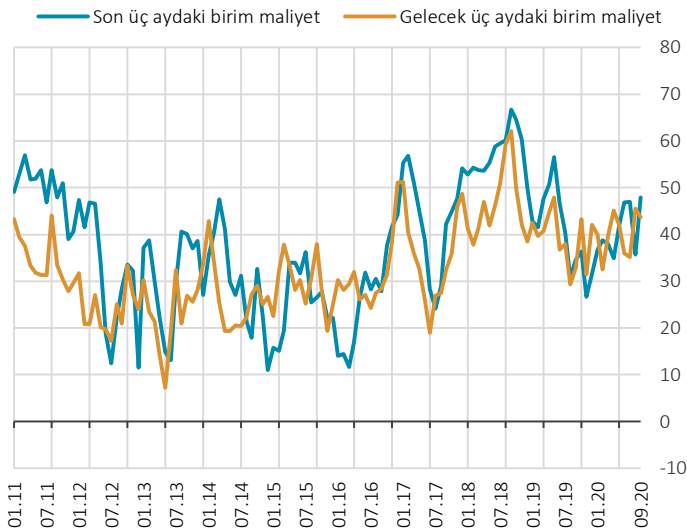


Grafik 6. Gelecek On İki Aydaki Sabit Sermaye Yatırım Harcaması ve Gelecek Üç Aydaki Toplam İstihdam (Denge)

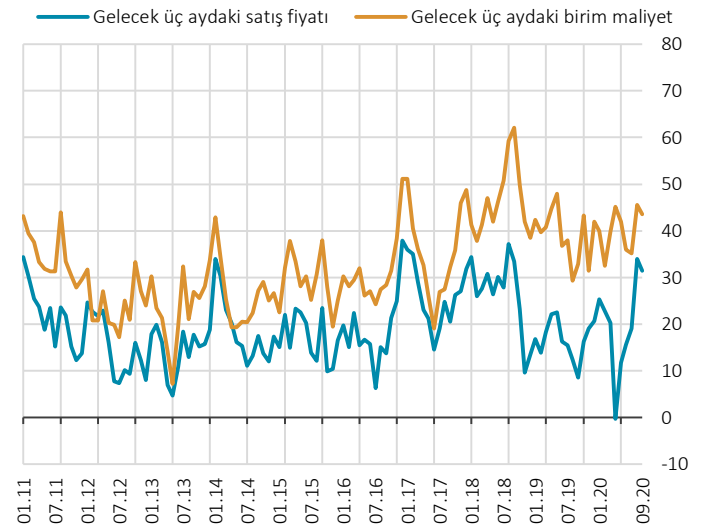


Ortalama birim maliyetlerde, son üç ayda artış olduğunu bildirenler lehine olan seyrin güçlendiği, gelecek üç ayda artış olacağını bekleyenler lehine olan seyrin ise zayıfladığı görülmektedir. Gelecek üç aydaki satış fiyatına ilişkin artış yönlü beklentilerin de zayıfladığı gözlenmektedir. Gelecek on iki aylık dönem sonu itibarıyla yıllık ÜFE beklentisi bir önceki aya göre **0,7 puan** artarak yüzde **13,0** seviyesinde gerçekleşmiştir.

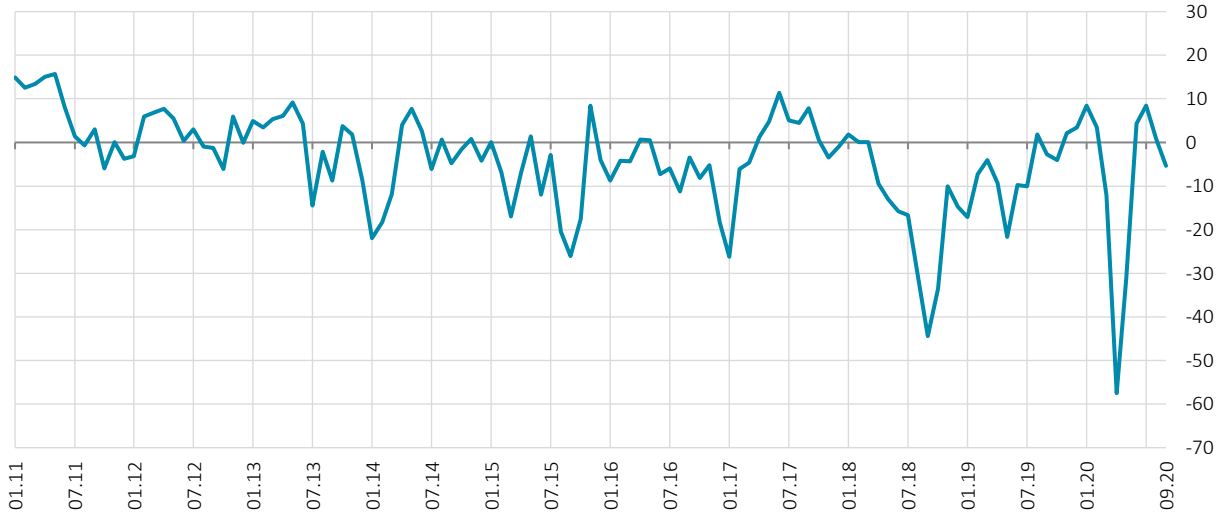
Grafik 7. Son Üç Ay ve Gelecek Üç Aydaki Birim Maliyet (Denge)



Grafik 8. Gelecek Üç Aydaki Birim Maliyet ve Satış Fiyatı (Denge)



Grafik 9. Genel Gidişat (Denge)



İçinde bulunduğu sanayi dalındaki genel gidişat konusunda, bir önceki aya kıyasla daha iyimser olduğunu belirtenlerin oranı yüzde **13,6**'ya, aynı kaldığını belirtenlerin oranı ise yüzde **67,5**'e gerilerken, daha kötümser olduğunu belirtenlerin oranı yüzde **18,9**'a yükselmiştir.

● **İktisadi Yönelim İstatistikleri**, Mayıs 2007 tarihinden itibaren "**Avrupa Birliği Uyumlulaştırılmış İşyeri ve Tüketici Anketleri Ortak Programı**"na dahil olarak, Bankamız ve Avrupa Komisyonu'nun ortak finansman katkısıyla gerçekleştirilmekte ve ayrıca **Resmi İstatistik Programı (RİP)** kapsamında yayımlanmaktadır.

● İlgili verilere ve yöntemsel açıklama metnine, <http://www.tcmb.gov.tr> İnternet adresindeki "**İstatistikler/Eğilim Anketleri/İktisadi Yönelim İstatistikleri ve Reel Kesim Güven Endeksi**" başlığı altından ulaşılabilir. Veriler ayrıca zaman serisi olarak "**İstatistikler/Elektronik Veri Dağıtım Sistemi (EVDS)/Anketler**" başlıkları altında da yer almaktadır.

● **Anket sonuçları**, katılımcıların değerlendirmeleri esas alınarak hesaplanmakta olup, Türkiye Cumhuriyet Merkez Bankası'nın görüş ve tahminlerini yansıtmamaktadır.

Görüş ve Önerileriniz İçin:

E-posta: iya@tcmb.gov.tr

İktisadi Yönelim Anketi Toplu Sonuçları (Denge Değerleri)

		OCAK	ŞUBAT	MART	NİSAN	MAYIS	HAZİRAN	TEMMUZ	AĞUSTOS	EYLÜL	EKİM	KASIM	ARALIK
Son üç aydaki üretim hacminiz	2019	-13,4	-6,0	-10,9	-0,2	7,0	19,5	4,8	4,8	-2,2	9,1	4,0	8,5
	2020	3,6	2,8	-0,4	-23,6	-47,3	-45,0	-18,2	13,3	16,5			
Şu anda kayıtlı toplam siparişlerinizin miktarı	2019	-26,5	-31,0	-23,4	-18,5	-19,9	-17,2	-26,6	-19,1	-24,4	-20,8	-20,4	-15,4
	2020	-17,7	-14,2	-17,3	-51,5	-55,4	-48,7	-33,6	-22,0	-16,8			
Şu anda kayıtlı ihracat siparişlerinizin miktarı	2019	-13,8	-13,8	-8,9	-8,9	-11,2	-6,9	-20,0	-15,0	-13,3	-12,3	-8,0	-8,7
	2020	-15,6	-9,1	-18,8	-53,7	-55,7	-44,3	-38,6	-28,7	-24,0			
Mevcut mamul mal stoklarınızın seviyesi	2019	6,4	0,3	1,6	1,0	0,8	1,6	4,4	3,6	5,2	1,5	1,2	1,6
	2020	2,9	5,7	3,3	1,3	0,8	-8,1	-3,0	-6,5	-1,4			
Gelecek üç aydaki üretim hacmi beklentiniz	2019	6,5	16,9	21,9	25,6	15,0	11,0	11,5	12,5	9,9	8,1	8,2	8,5
	2020	16,9	27,9	14,6	-38,8	-10,1	23,4	31,5	30,3	19,3			
Gelecek üç aydaki satış fiyatı beklentiniz	2019	16,8	13,9	18,2	22,1	22,5	16,3	15,5	12,4	8,6	16,3	19,0	20,6
	2020	25,3	22,8	20,3	-0,3	11,7	15,6	19,1	34,0	31,4			
Gelecek üç aydaki toplam istihdam beklentiniz	2019	0,8	3,3	7,4	6,6	7,4	5,1	5,6	6,1	4,5	4,7	3,5	5,2
	2020	6,5	8,9	4,2	-13,5	-4,7	1,8	6,2	7,3	6,2			
Kayıtlı siparişleriniz ve gelecek aylardaki talep beklentiniz göz önüne alındığında, şu andaki üretim kapasitenizin seviyesi	2019	0,4			1,0			-0,3			-1,3		
	2020	2,1			1,8			-3,9					
Mevcut sipariş kayıtlarınız üretiminizi kaç ay sürdürmenizi sağlar ?	2019	3,5			3,7			3,9			3,9		
	2020	3,8			3,2			4,0					
Son üç ayda alınan toplam siparişlerinizin miktarı	2019	-21,6	-22,1	-9,6	5,7	-2,4	14,1	-3,7	0,9	-9,2	3,3	8,2	6,4
	2020	0,8	2,0	1,5	-23,7	-50,1	-46,6	-18,8	13,5	19,6			
Gelecek üç aydaki ihracat sipariş miktarı beklentiniz	2019	10,7	19,2	20,3	29,5	18,2	16,1	12,8	18,8	17,0	16,1	8,9	11,5
	2020	17,5	26,6	10,1	-49,4	-14,6	13,5	20,4	20,2	23,8			
Kapasite kullanım oranı	2019	74,4	74,0	74,3	75,0	76,3	77,1	76,2	76,6	76,3	76,4	77,2	77,0
	2020	75,5	76,0	75,3	61,6	62,6	66,0	70,7	73,3	74,6			
Son üç ayda yurt içindeki rekabet gücünüz	2019	-10,3			-4,4			-4,1			-2,1		
	2020	4,7			-10,0			-3,4					
Son üç ayda Avrupa Birliği içindeki yurt dışı piyasalarda rekabet gücünüz	2019	-1,9			-5,3			-6,4			-5,9		
	2020	-4,1			-14,8			-8,7					
Son üç ayda Avrupa Birliği dışındaki yurt dışı piyasalarda rekabet gücünüz	2019	-0,7			-3,6			-7,2			-10,4		
	2020	-4,3			-14,4			-12,0					
Gelecek üç aydaki toplam sipariş miktarı beklentiniz	2019	9,1	15,9	23,5	22,4	12,9	15,6	15,3	11,3	10,2	11,0	4,5	8,7
	2020	18,1	29,5	15,2	-45,8	-10,4	25,2	30,5	25,9	16,5			
Son üç ayda alınan ihracat siparişlerinizin miktarı	2019	6,2	-2,7	5,5	12,7	0,7	10,3	-9,5	1,5	0,3	5,1	13,5	5,3
	2020	-1,2	7,3	-5,9	-40,3	-46,7	-43,2	-23,1	-4,5	0,3			
Şu anda kayıtlı iç piyasa siparişlerinizin miktarı	2019	-39,2	-37,5	-35,6	-27,1	-32,0	-30,6	-34,8	-29,5	-29,8	-26,0	-26,1	-22,4
	2020	-20,8	-17,9	-16,2	-52,7	-54,5	-47,3	-28,0	-21,8	-16,5			
Son üç ayda alınan iç piyasa siparişlerinizin miktarı	2019	-33,1	-29,4	-24,8	-13,3	-12,0	-0,1	-11,8	-16,1	-12,8	-1,9	-1,9	1,5
	2020	-1,7	-2,0	3,2	-24,4	-48,7	-43,8	-16,0	9,5	13,6			
Gelecek üç aydaki iç piyasa sipariş beklentiniz	2019	-1,9	7,9	16,5	12,8	8,4	9,7	6,0	5,8	-1,6	4,3	2,1	4,1
	2020	12,1	23,4	9,9	-48,3	-12,0	25,5	33,3	24,7	5,9			
Gelecek üç aydaki iç piyasa satış fiyatı beklentiniz	2019	16,5	11,7	17,4	22,8	22,6	17,4	14,9	10,2	10,8	15,2	15,4	23,2
	2020	22,2	24,4	26,6	2,6	10,9	16,7	20,8	32,2	30,9			
Geçmiş on iki aya kıyasla, gelecek on iki ayda, sabit sermaye yatırım harcaması beklentiniz	2019	-2,3	-1,1	5,9	5,5	-4,3	2,2	1,5	2,6	0,6	1,7	6,3	10,8
	2020	3,4	5,9	-0,3	-30,1	-18,3	-15,5	-11,3	-7,3	-5,6			
Son üç aydaki ortalama birim maliyetiniz	2019	42,9	41,5	47,7	50,7	56,5	46,6	40,4	30,8	34,6	36,4	26,6	31,6
	2020	36,7	38,7	37,9	34,9	42,0	46,9	47,0	35,7	47,9			
Gelecek üç aydaki ortalama birim maliyeti beklentiniz	2019	42,4	39,7	40,7	44,7	47,9	36,8	37,9	29,3	32,9	43,3	31,5	42,0
	2020	39,9	32,5	39,8	45,1	41,9	36,0	35,2	45,5	43,6			
Gelecek on iki aylık dönem sonu itibarıyla, yıllık üretici fiyatları enflasyonu beklentiniz (Yüzde)	2019	23,4	23,2	22,6	22,5	23,5	22,7	21,6	20,0	18,4	16,2	15,1	14,0
	2020	13,3	13,1	13,2	13,5	12,5	11,8	12,0	12,3	13,0			
Gelecek üç aylık dönemde kısa vadeli Türk Lirası kredi faiz oranı beklentiniz	2019	-5,3	-12,5	-10,3	10,7	30,6	4,1	-24,5	-40,4	-41,9	-23,2	-25,5	-24,4
	2020	-25,1	-13,2	-5,3	1,1	-0,1	-13,8	3,7	43,7	44,5			
Sanayi dalınızdaki genel gidışat konusunda bir ay öncesine kıyasla görüşünüz	2019	-17,1	-7,3	-4,1	-9,3	-21,7	-9,8	-10,1	1,9	-2,7	-4,1	2,1	3,5
	2020	8,5	3,4	-12,1	-57,5	-31,1	4,4	8,5	0,7	-5,3			