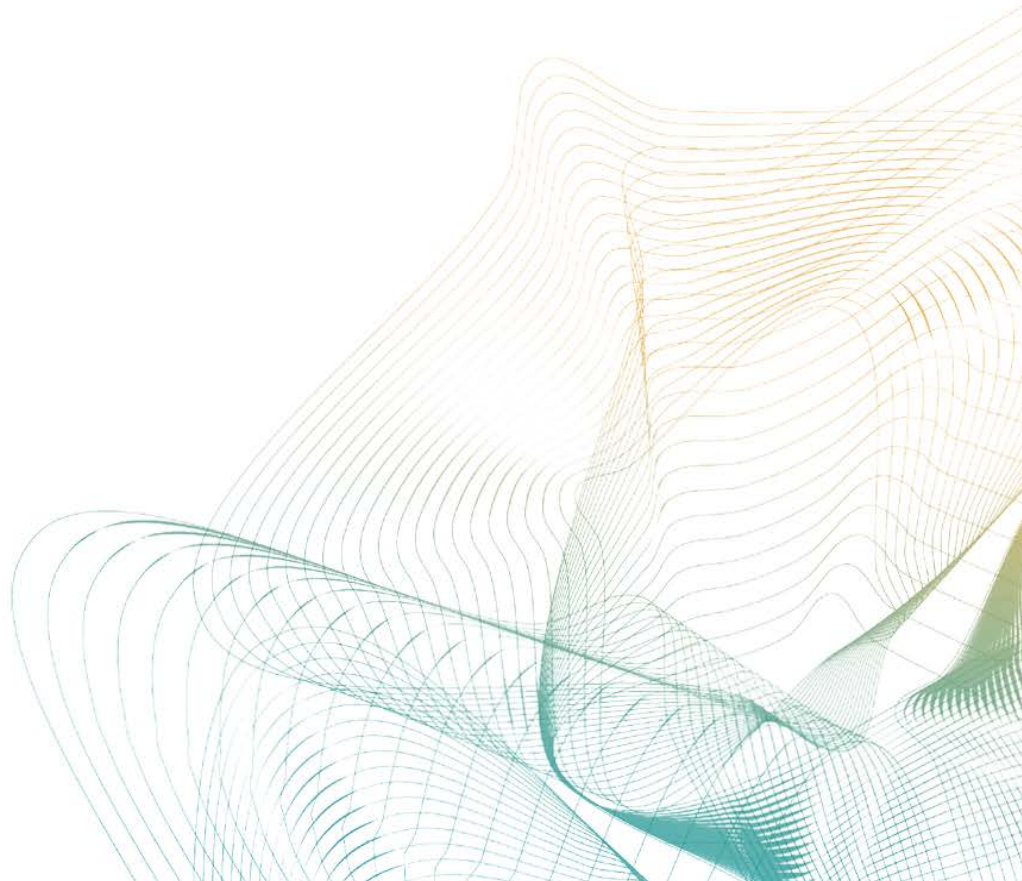


İktisadi Yönelim İstatistikleri ve Reel Kesim Güven Endeksi

Ocak 2019



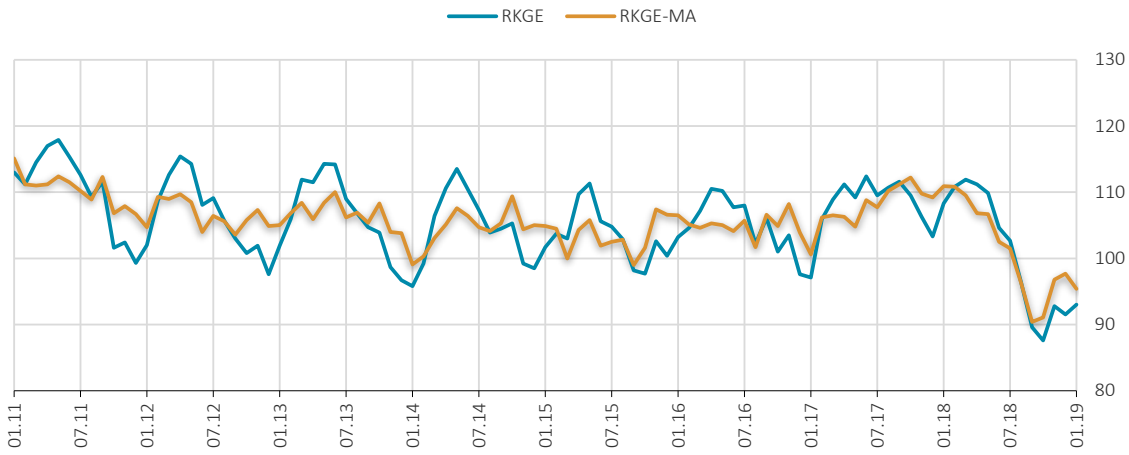
İKTİSADİ YÖNELİM İSTATİSTİKLERİ VE REEL KESİM GÜVEN ENDEKSİ

2019 yılı Ocak ayında İktisadi Yönelim Anketi sonuçları, imalat sanayinde faaliyet gösteren **1753** işyerinin yanıtlarının ağırlıklandırılıp toplulaştırılmasıyla elde edilerek değerlendirilmiştir.

2019 yılı Ocak ayında RKGE, bir önceki aya göre **1,5** puan artarak **93,0** seviyesinde gerçekleşmiştir. Endeksi oluşturan anket sorularına ait yayılma endeksleri incelendiğinde, gelecek üç aydaki üretim hacmi, gelecek üç aydaki toplam istihdam miktarı, gelecek üç aydaki ihracat sipariş miktarı ve sabit sermaye yatırım harcamasına ilişkin değerlendirmeler endeksi artış yönünde etkilerken, mevcut toplam sipariş miktarı, son üç aydaki toplam sipariş miktarı, mevcut mamul mal stoku ve genel gidişata ilişkin değerlendirmeler endeksi azalış yönünde etkilemiştir.

Mevsimsellikten arındırılmış reel kesim güven endeksi (RKGE-MA) bir önceki aya göre **2,3** puan azalarak **95,4** puan seviyesinde gerçekleşmiştir.

Grafik 1. Reel Kesim Güven Endeksi (RKGE) ve RKGE-MA



RKGE=100: Anketin kapsadığı reel kesim temsilcileri tarafından yapılan değerlendirmelere göre ekonomik faaliyetlere ilişkin istikrarlı görünüm

RKGE>100: Anketin kapsadığı reel kesim temsilcilerinin ekonomik faaliyetlere ilişkin güveninin arttığı (iyimser) görünüm

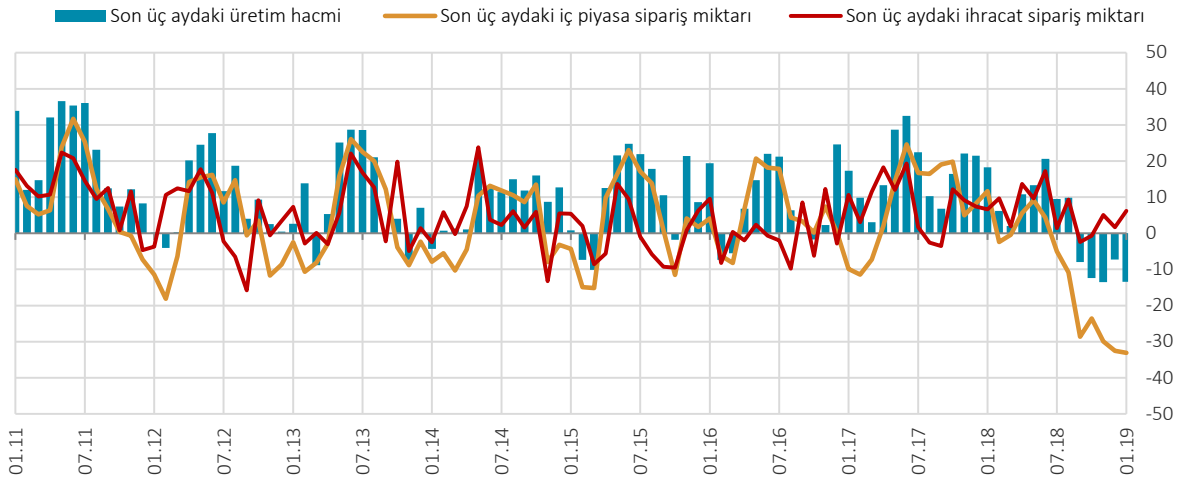
RKGE<100: Anketin kapsadığı reel kesim temsilcilerinin ekonomik faaliyetlere ilişkin güveninin azaldığı (kötümser) görünüm

Tablo 1. İYA Toplu Sonuçlara İlişkin Gelişmeler (*)

| | Son Üç Ay | Mevcut | Gelecek Üç Ay |
|---------------------------|-----------|--------|---------------|
| Üretim Hacmi | ↓ ↓ | | ↑ ↓ |
| Toplam Sipariş Miktarı | ↓ ↓ | ↓ ↓ | ↑ ↓ |
| İç Piyasa Sipariş Miktarı | ↓ ↓ | ↓ ↓ | ↑ ↓ |
| İhracat Sipariş Miktarı | ↑ ↓ | ↓ ↓ | ↑ ↓ |
| Toplam İstihdam | | | ↑ ↓ |
| Ortalama Birim Maliyet | ↓ ↓ | | ↑ ↓ |
| Satış Fiyatı | | | ↑ ↓ |

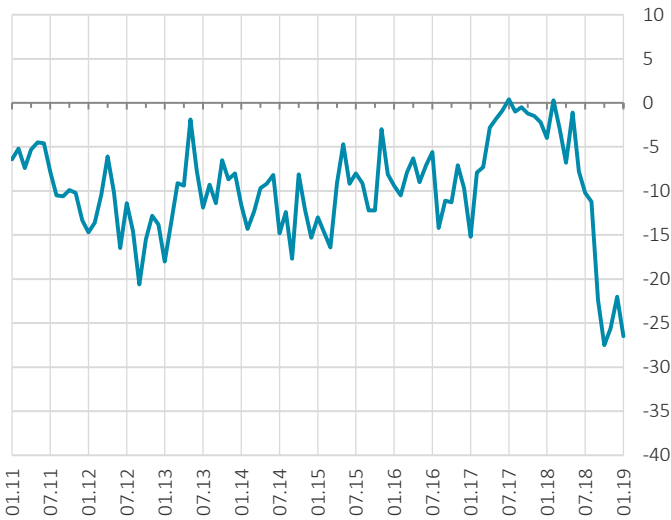
(*) Kısa oklar bir önceki aya göre olan değişimleri (aylık), uzun oklar ise bir önceki yılın aynı ayına göre olan değişimleri (yıllık) göstermektedir. Maliyet ve satış fiyatı değişkenleri dışındaki değişkenlerde mavi oklar artışı, kırmızı oklar azalışı göstermektedir.

Grafik 2. Son Üç Aydaki Üretim Hacmi, İç Piyasa Sipariş Miktarı ve İhracat Sipariş Miktarı (Denge)

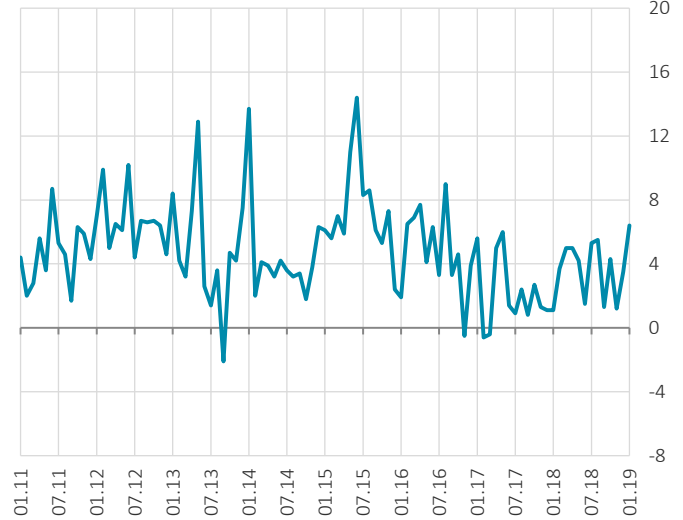


Son üç aya yönelik değerlendirmelerde, üretim hacmi ile iç piyasa sipariş miktarında azalış bildirenler, ihracat sipariş miktarında ise artış bildirenler lehine olan seyrin bir önceki aya göre güçlendiği gözlenmektedir.

Grafik 3. Şu Anda Kayıtlı Toplam Siparişler (Denge)



Grafik 4. Mevcut Mamul Mal Stoku (Denge)

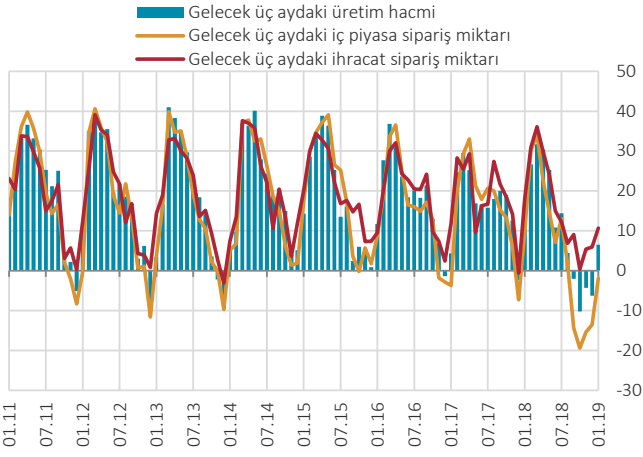


Mevcut toplam siparişlerin mevsim normallerinin altında olduğu yönündeki değerlendirmeler ile mevcut mamul mal stoklarının seviyesinin mevsim normallerinin üzerinde olduğu yönündeki değerlendirmelerin güçlenerek devam ettiği görülmektedir.

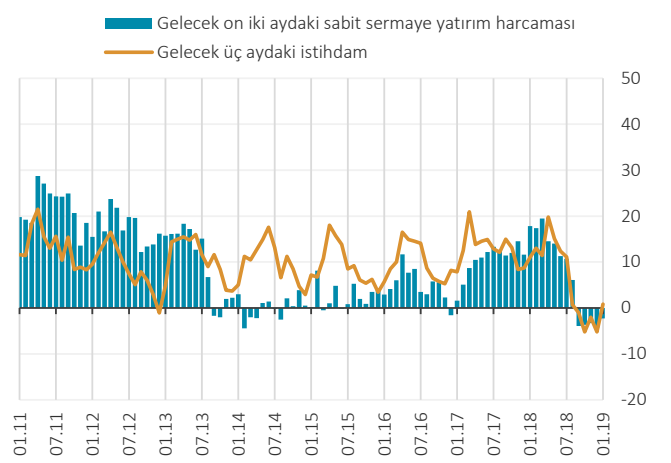
Denge: İktisadi Yönelim Anketi'nin ilgili sorusuna toplam cevap verenler içerisinde, pozitif (arttı, artacak, daha iyimser, normal üstü, iyileşti) ve negatif (azaldı, azalacak, daha kötümser, normal altı, kötüleşti) cevap verenlerin yüzdelilerinin farkıdır.

Gelecek üç aya yönelik değerlendirmelerde, üretim hacminde azalış bekleyenler lehine olan seyrin artış bekleyenler lehine döndüğü, iç piyasa sipariş miktarında azalış bekleyenler lehine olan seyrin zayıfladığı, ihracat sipariş miktarında artış bekleyenler lehine olan seyrin ise güçlendiği gözlenmektedir. Gelecek on iki aydaki sabit sermaye yatırım harcamasına ilişkin azalış yönlü beklentilerin zayıflayarak devam ettiği, gelecek üç aydaki istihdama ilişkin azalış yönlü beklentilerin ise artış bekleyenler lehine döndüğü görülmektedir.

Grafik 5. Gelecek Üç Aydaki Üretim Hacmi, İç Piyasa Sipariş Miktarı ve İhracat Sipariş Miktarı (Denge)

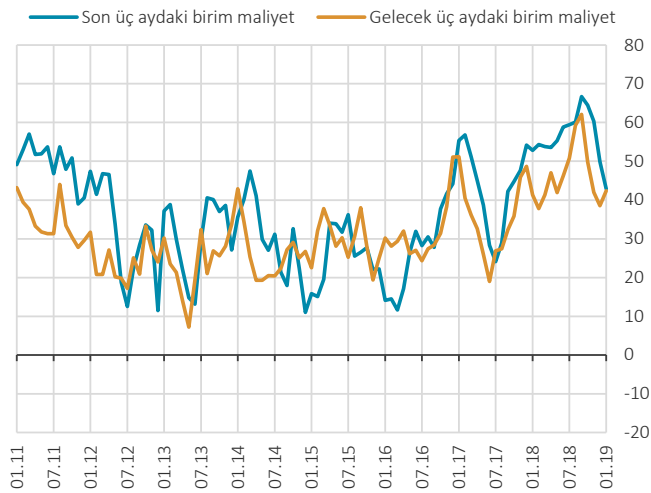


Grafik 6. Gelecek On İki Aydaki Sabit Sermaye Yatırım Harcaması ve Gelecek Üç Aydaki Toplam İstihdam (Denge)

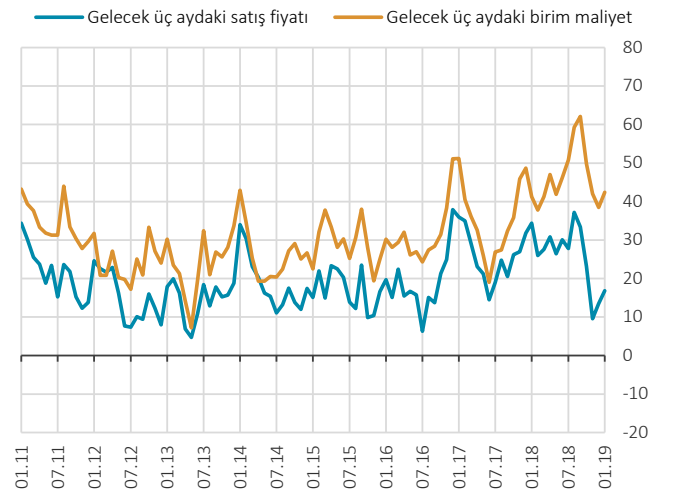


Ortalama birim maliyetlerde, son üç ayda artış olduğunu bildirenler lehine olan seyrin zayıfladığı, gelecek üç ayda artış olacağını bekleyenler lehine olan seyrin ise güçlendiği gözlenmektedir. Gelecek üç aydaki satış fiyatı artış beklentilerinin de güçlendiği görülmektedir. Gelecek on iki aylık dönem sonu itibarıyla yıllık ÜFE beklentisi bir önceki aya göre **1,5** puan azalarak yüzde **23,4** seviyesinde gerçekleşmiştir.

Grafik 7. Son Üç Ay ve Gelecek Üç Aydaki Birim Maliyet (Denge)

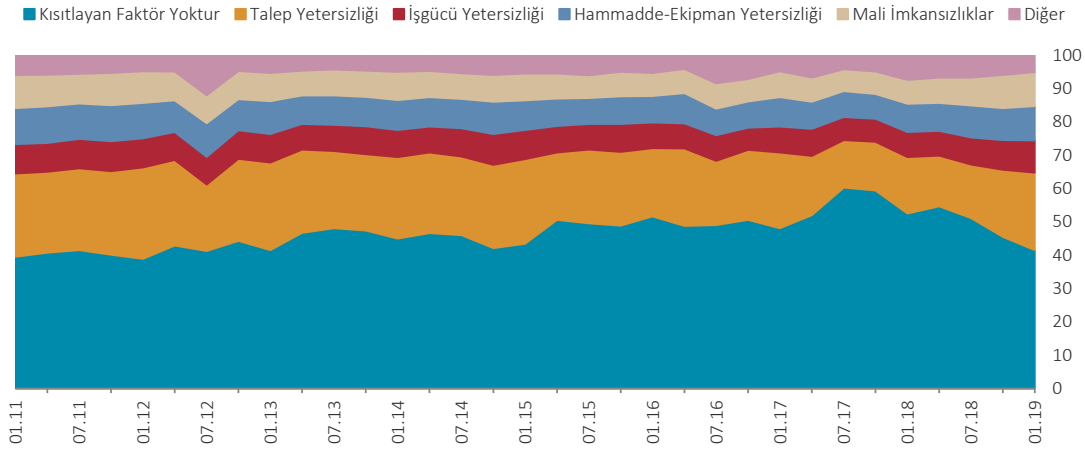


Grafik 8. Gelecek Üç Aydaki Birim Maliyet ve Satış Fiyatı (Denge)



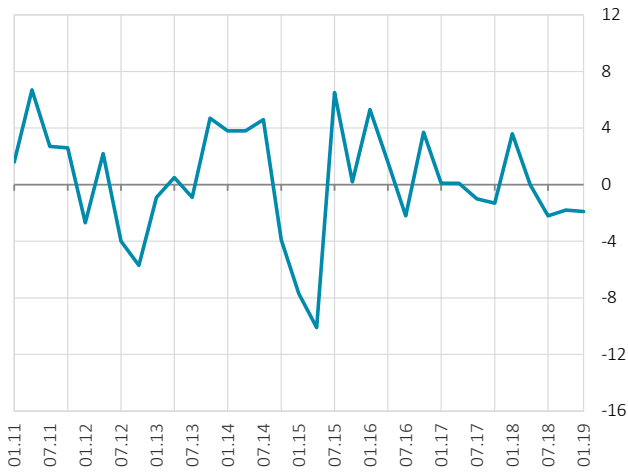
Ankete katılan işyerlerinin yüzde **41,6**'sı üretimlerini kısıtlayan faktör bulunmadığını belirtirken, yüzde **23,2**'si talep yetersizliğinin üretimlerini kısıtlayan en önemli faktör olduğunu belirtmiş, onu sırasıyla hammadde-ekipman yetersizliği, mali imkansızlıklar, işgücü yetersizliği ve diğer faktörler izlemiştir.

Grafik 9. Üretimi Kısıtlayan Faktörler (%)

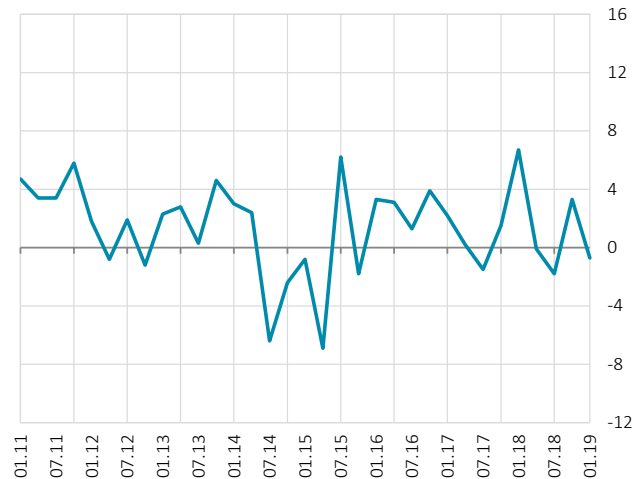


Son üç aydaki rekabet gücüne ilişkin gelişmeler değerlendirildiğinde, yurt içi piyasalardaki rekabet gücüne ilişkin azalış bildirenler lehine olan seyrin zayıflayarak devam ettiği gözlenmektedir. Avrupa Birliği içindeki yurt dışı piyasalardaki rekabet gücüne ilişkin azalış yönlü değerlendirmelerin bir önceki dönem seviyelerinde devam ettiği, Avrupa Birliği dışındaki yurt dışı piyasalardaki rekabet gücüne ilişkin artış yönlü değerlendirmelerin ise yerini azalış yönlü değerlendirmelere bıraktığı görülmektedir.

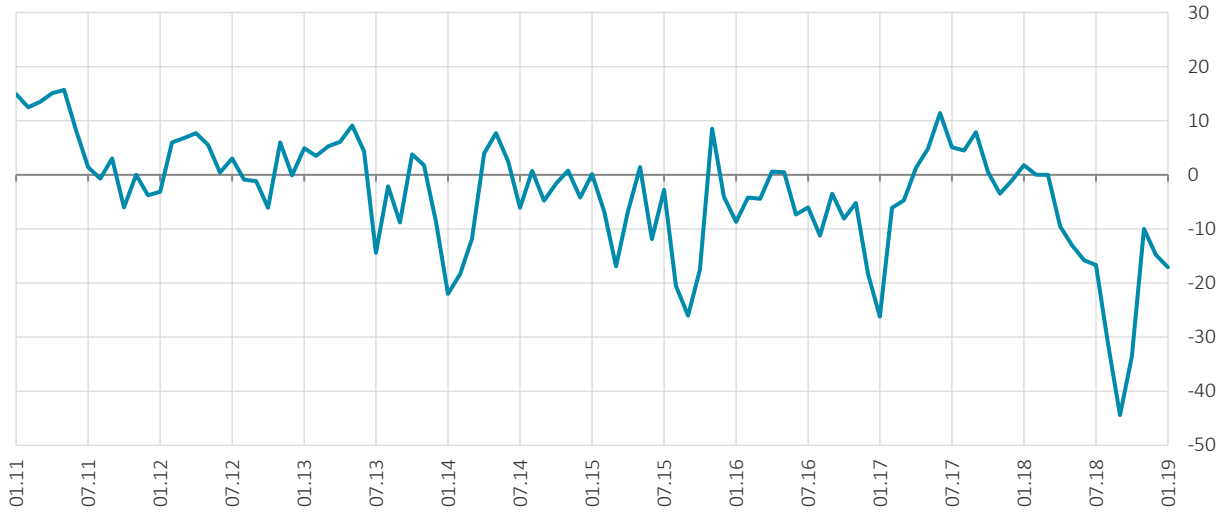
Grafik 10. Avrupa Birliği İçindeki Rekabet Gücü (Denge)



Grafik 11. Avrupa Birliği Dışındaki Rekabet Gücü (Denge)



Grafik 12. Genel Gidişat (Denge)



İçinde bulunduğu sanayi dalındaki genel gidişat konusunda, bir önceki aya kıyasla daha iyimser olduğunu belirtenlerin oranı yüzde 8,4'e, daha kötümser olduğunu belirtenlerin oranı ise yüzde 25,5'e yükselirken, aynı kaldığını belirtenlerin oranı yüzde 66,1'e gerilemiştir.

● *İktisadi Yönelim İstatistikleri*, Mayıs 2007 tarihinden itibaren " *Avrupa Birliği Uyumlulaştırılmış İşyeri ve Tüketici Anketleri Ortak Programı*"na dahil olarak, Bankamız ve Avrupa Komisyonu'nun ortak finansman katkısıyla gerçekleştirilmekte ve ayrıca *Resmi İstatistik Programı (RİP)* kapsamında yayımlanmaktadır.

● İlgili verilere ve yöntemsel açıklama metnine, <http://www.tcmb.gov.tr> internet adresindeki "*İstatistikler/Eğilim Anketleri/İktisadi Yönelim İstatistikleri ve Reel Kesim Güven Endeksi*" başlığı altından ulaşılabilir. Veriler ayrıca zaman serisi olarak "*İstatistikler/Elektronik Veri Dağıtım Sistemi (EVDS)/Anketler*" başlıkları altında da yer almaktadır.

● *Anket sonuçları*, katılımcıların değerlendirmeleri esas alınarak hesaplanmakta olup, Türkiye Cumhuriyet Merkez Bankası'nın görüş ve tahminlerini yansıtmamaktadır.

[Görüş ve Önerileriniz İçin:](#)

E-posta: iya@tcmb.gov.tr

İktisadi Yönelim Anketi Toplu Sonuçları (Denge Değerleri)

| | | OCAK | ŞUBAT | MART | NİSAN | MAYIS | HAZİRAN | TEMMUZ | AĞUSTOS | EYLÜL | EKİM | KASIM | ARALIK |
|--|------|-------|-------|------|-------|-------|---------|--------|---------|-------|-------|-------|--------|
| Son üç aydaki üretim hacminiz | 2018 | 18,3 | 6,2 | 2,0 | 10,8 | 13,3 | 20,6 | 9,5 | 9,8 | -8,0 | -12,4 | -13,5 | -7,3 |
| | 2019 | -13,4 | | | | | | | | | | | |
| Şu anda kayıtlı toplam siparişlerinizin miktarı | 2018 | -4,0 | 0,3 | -3,0 | -6,8 | -1,1 | -7,8 | -10,2 | -11,2 | -22,4 | -27,5 | -25,6 | -22,0 |
| | 2019 | -26,5 | | | | | | | | | | | |
| Şu anda kayıtlı ihracat siparişlerinizin miktarı | 2018 | -4,9 | -1,4 | -4,6 | -5,5 | -2,1 | -6,7 | -6,9 | -6,3 | -12,1 | -9,8 | -10,7 | -11,0 |
| | 2019 | -13,8 | | | | | | | | | | | |
| Mevcut mamul mal stoklarınızın seviyesi | 2018 | 1,1 | 3,7 | 5,0 | 5,0 | 4,2 | 1,5 | 5,3 | 5,5 | 1,3 | 4,3 | 1,2 | 3,5 |
| | 2019 | 6,4 | | | | | | | | | | | |
| Gelecek üç aydaki üretim hacmi beklentiniz | 2018 | 10,6 | 26,7 | 31,7 | 30,4 | 25,3 | 10,8 | 14,4 | 4,5 | -2,0 | -10,2 | -4,3 | -6,3 |
| | 2019 | 6,5 | | | | | | | | | | | |
| Gelecek üç aydaki satış fiyatı beklentiniz | 2018 | 34,4 | 26,0 | 27,6 | 30,8 | 26,4 | 30,1 | 27,8 | 37,2 | 33,4 | 23,2 | 9,6 | 13,5 |
| | 2019 | 16,8 | | | | | | | | | | | |
| Gelecek üç aydaki toplam istihdam beklentiniz | 2018 | 11,0 | 13,0 | 11,4 | 19,8 | 15,1 | 12,4 | 11,1 | 0,7 | -1,0 | -5,2 | -2,0 | -5,2 |
| | 2019 | 0,8 | | | | | | | | | | | |
| Kayıtlı siparişleriniz ve gelecek aylardaki talep beklentiniz göz önüne alındığında, şu andaki üretim kapasitenizin seviyesi | 2018 | 0,0 | | | -1,0 | | | 3,8 | | | 1,1 | | |
| | 2019 | 0,4 | | | | | | | | | | | |
| Mevcut sipariş kayıtlarınızın üretimizi kaç ay sürdürmenizi sağlar ? | 2018 | 3,6 | | | 3,7 | | | 3,7 | | | 3,7 | | |
| | 2019 | 3,5 | | | | | | | | | | | |
| Son üç ayda alınan toplam siparişlerinizin miktarı | 2018 | 12,4 | 1,8 | 4,4 | 16,0 | 18,9 | 12,6 | 5,5 | 0,8 | -17,3 | -15,0 | -16,5 | -17,7 |
| | 2019 | -21,6 | | | | | | | | | | | |
| Gelecek üç aydaki ihracat sipariş miktarı beklentiniz | 2018 | 18,1 | 30,9 | 36,1 | 29,9 | 24,2 | 15,0 | 12,2 | 6,9 | 9,1 | 0,4 | 5,4 | 5,9 |
| | 2019 | 10,7 | | | | | | | | | | | |
| Kapasite kullanım oranı | 2018 | 78,2 | 77,8 | 77,8 | 77,3 | 77,9 | 78,3 | 77,1 | 77,8 | 76,2 | 75,4 | 74,1 | 74,1 |
| | 2019 | 74,4 | | | | | | | | | | | |
| Son üç ayda yurt içindeki rekabet gücünüz | 2018 | 7,4 | | | 3,2 | | | -1,9 | | | -12,7 | | |
| | 2019 | -10,3 | | | | | | | | | | | |
| Son üç ayda Avrupa Birliği içindeki yurt dışı piyasalarda rekabet gücünüz | 2018 | 3,6 | | | 0,0 | | | -2,2 | | | -1,8 | | |
| | 2019 | -1,9 | | | | | | | | | | | |
| Son üç ayda Avrupa Birliği dışındaki yurt dışı piyasalarda rekabet gücünüz | 2018 | 6,7 | | | -0,1 | | | -1,8 | | | 3,3 | | |
| | 2019 | -0,7 | | | | | | | | | | | |
| Gelecek üç aydaki toplam sipariş miktarı beklentiniz | 2018 | 14,5 | 34,5 | 37,3 | 29,6 | 25,0 | 12,5 | 16,3 | 6,8 | -4,2 | -9,3 | -4,3 | -7,9 |
| | 2019 | 9,1 | | | | | | | | | | | |
| Son üç ayda alınan ihracat siparişlerinizin miktarı | 2018 | 6,6 | 9,7 | 1,9 | 13,7 | 9,7 | 17,2 | 1,4 | 9,3 | -2,4 | -0,7 | 5,1 | 1,7 |
| | 2019 | 6,2 | | | | | | | | | | | |
| Şu anda kayıtlı iç piyasa siparişlerinizin miktarı | 2018 | -5,7 | -1,5 | -5,1 | -10,5 | -7,9 | -12,9 | -17,0 | -17,3 | -31,5 | -33,3 | -37,0 | -28,0 |
| | 2019 | -39,2 | | | | | | | | | | | |
| Son üç ayda alınan iç piyasa siparişlerinizin miktarı | 2018 | 11,7 | -2,4 | -0,4 | 5,6 | 9,1 | 4,4 | -5,0 | -10,8 | -28,6 | -23,6 | -29,9 | -32,5 |
| | 2019 | -33,1 | | | | | | | | | | | |
| Gelecek üç aydaki iç piyasa sipariş beklentiniz | 2018 | 9,8 | 30,0 | 34,3 | 22,5 | 14,7 | 7,1 | 13,0 | 1,7 | -14,4 | -19,4 | -15,4 | -13,6 |
| | 2019 | -1,9 | | | | | | | | | | | |
| Gelecek üç aydaki iç piyasa satış fiyatı beklentiniz | 2018 | 33,6 | 29,8 | 31,8 | 30,6 | 29,2 | 29,0 | 28,9 | 39,2 | 36,8 | 25,3 | 10,7 | 13,4 |
| | 2019 | 16,5 | | | | | | | | | | | |
| Geçmiş on iki aya kıyasla, gelecek on iki ayda, sabit sermaye yatırım harcaması beklentiniz | 2018 | 17,8 | 17,4 | 19,5 | 14,5 | 14,0 | 11,3 | 10,7 | 6,1 | -3,9 | -3,7 | -3,3 | -4,3 |
| | 2019 | -2,3 | | | | | | | | | | | |
| Son üç aydaki ortalama birim maliyetiniz | 2018 | 52,8 | 54,3 | 53,8 | 53,6 | 55,3 | 58,8 | 59,4 | 60,1 | 66,7 | 64,5 | 60,3 | 49,9 |
| | 2019 | 42,9 | | | | | | | | | | | |
| Gelecek üç aydaki ortalama birim maliyeti beklentiniz | 2018 | 41,3 | 37,8 | 41,3 | 47,0 | 41,9 | 46,2 | 50,8 | 59,3 | 62,1 | 49,8 | 42,0 | 38,5 |
| | 2019 | 42,4 | | | | | | | | | | | |
| Gelecek on iki aylık dönem sonu itibarıyla, yıllık üretici fiyatları enflasyonu beklentiniz (Yüzde) | 2018 | 11,5 | 11,3 | 11,5 | 11,9 | 12,3 | 13,7 | 15,2 | 17,0 | 22,0 | 28,2 | 28,1 | 24,9 |
| | 2019 | 23,4 | | | | | | | | | | | |
| Gelecek üç aylık dönemde kısa vadeli Türk Lirası kredi faiz oranı beklentiniz | 2018 | 21,6 | 17,0 | 21,9 | 39,1 | 43,5 | 43,4 | 45,6 | 61,5 | 66,2 | 39,7 | 0,0 | -6,0 |
| | 2019 | -5,3 | | | | | | | | | | | |
| Sanayi dalmızdaki genel gidışat konusunda bir ay öncesine kıyasla görüşünüz | 2018 | 1,8 | 0,0 | 0,0 | -9,5 | -13,0 | -15,8 | -16,7 | -31,0 | -44,4 | -33,6 | -10,0 | -14,8 |
| | 2019 | -17,1 | | | | | | | | | | | |