

I. Genel Değerlendirme

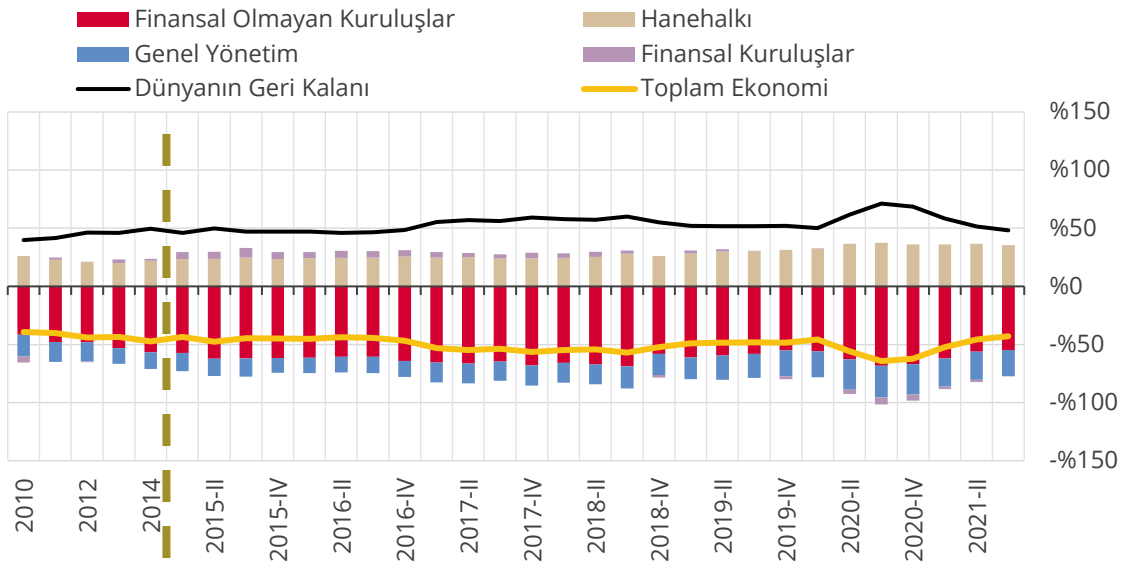
Tablo 1: Net Finansal Değerin Sektörler İtibarıyla Dağılımı (Milyar TL)^{1,2}

	Toplam Ekonomi	Finansal Olmayan Kuruluşlar	Finansal Kuruluşlar	Genel Yönetim	Hanehalkı	Dünyanın Geri Kalanı
Finansal Varlıklar	25.359	10.301	10.341	1.341	3.375	2.397
Yükümlülükler	28.112	13.818	10.394	2.798	1.101	5.491
Net Finansal Değer	-2.753	-3.517	-53	-1.457	2.274	3.094

Kaynak: TCMB

2021 yılı üçüncü çeyreği itibarıyla, yurt içi ekonominin sektörel finansal bilançoları incelendiğinde, toplam ekonominin finansal borçlu pozisyonunda olduğu, hanehalkı ve dünyanın geri kalanının yurt içi sektörlerden alacaklı, finansal olmayan kuruluşlar ve genel yönetimin ise diğer sektörlerle borçlu pozisyonda olduğu gözlenmiştir. Finansal kuruluşlar sektörü ise finansal aracılık rolü gereği dengeye yakın bir net finansal değer yaratmıştır (Tablo 1, Grafik 1).

Grafik 1: Net Finansal Değerin (Stok) GSYİH'ye Oranı, Sektörler İtibarıyla (%)²

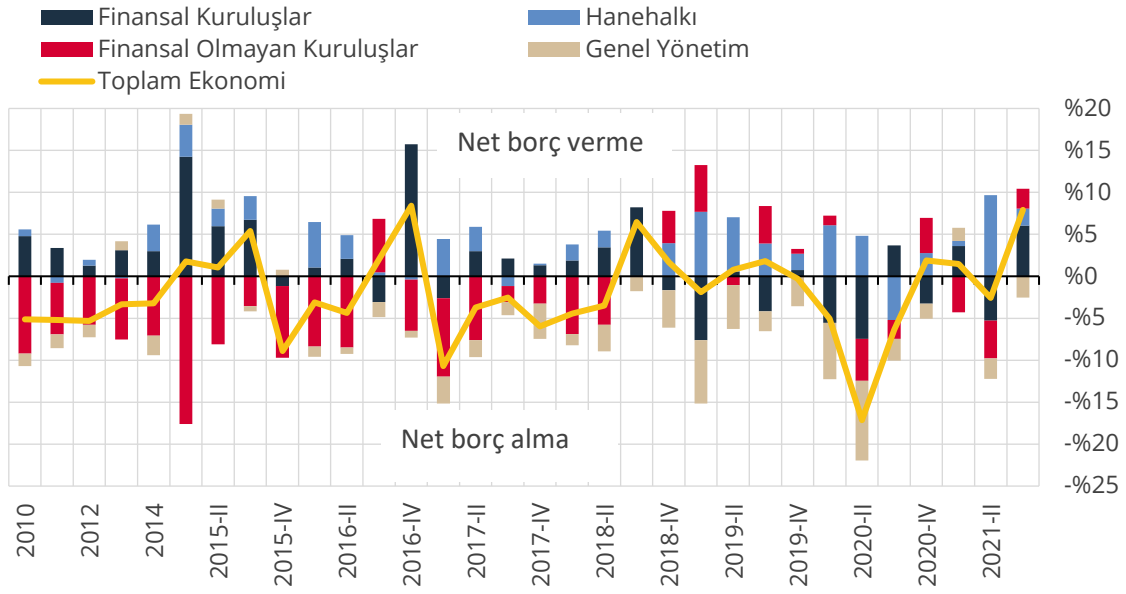


Kaynak: TCMB, TÜİK.

Son Gözlem: 2021-III

¹ Metodoloji gereği, parasal altının karşı sektörü bulunmadığı için toplam yurt içi ekonominin net finansal değeri ile dünyanın geri kalanının net finansal değeri arasında söz konusu tutar kadar fark olmaktadır. Dünyanın geri kalanı, Uluslararası Yatırım Pozisyonu İstatistikleri ile uyumlu olacak şekilde, yurt dışı yerleşiklik ilkesi çerçevesinde raporlanmıştır.

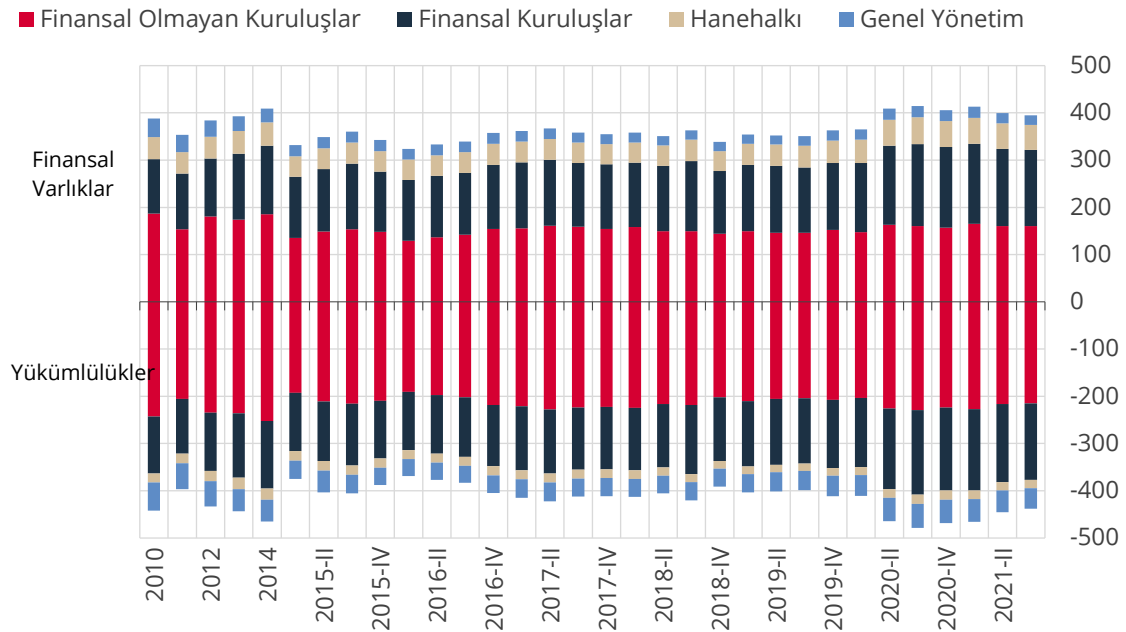
² Hanehalkı sektörü, hanehalkına hizmet veren kar amacı olmayan kuruluşları da kapsamaktadır.

Grafik 2: Net Borç Verme\ Borç Alma (İşlem), GSYİH'ye Oran, Sektörler İtibarıyla (%)

Kaynak: TCMB, TÜİK.

Son Gözlem:2021-III

Sektörlerde gerçekleşen net finansal işlemler incelendiğinde, bir önceki çeyrekte GSYİH'nin %2,6'sı ile net borç alan konumunda olan toplam ekonomi 2021 yılı üçüncü çeyreğinde GSYİH'nin %7,9'u oranında net borç vermiştir. Bu orana sektörlerin katkısı incelendiğinde, finansal kuruluşların GSYİH'nin %6'sı ile bu dönemde en fazla borç veren sektör olduğu ve bunu yaklaşık GSYİH'nin %2'si ile finansal olmayan kuruluşların ve hanehalkının izlediği gözlenmiştir. Diğer taraftan, genel yönetim sektörü ise GSYİH'nin %3'ü oranında net borç alan konumundadır. (Grafik 2).

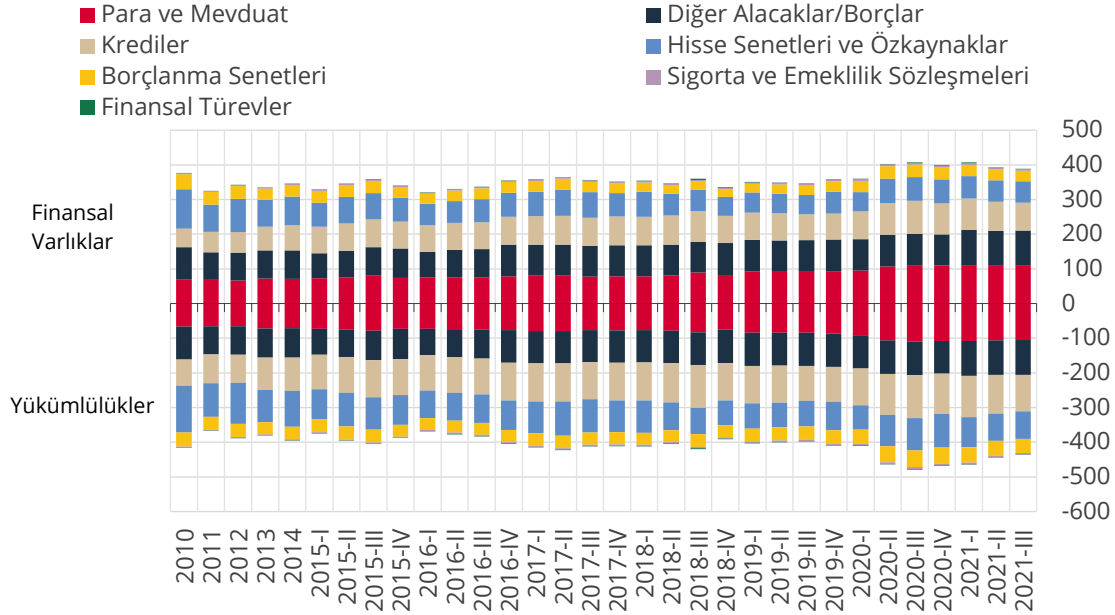
Grafik 3: Sektörler İtibarıyla Finansal Varlık ve Yükümlülüklerin GSYİH'ye Oranı (%)

Kaynak: TCMB, TÜİK.

Son Gözlem: 2021-III

Sektörlerin son dönem itibarıyla finansal varlık ve yükümlülük dağılımı incelendiğinde, finansal kuruluşlar varlık tarafında en büyük sektör iken yükümlülük tarafında en büyük sektörün finansal olmayan kuruluşlar olduğu görülmektedir (Grafik 3).

Grafik 4: Finansal Araç Dağılımı-Toplam Ekonomi, GSYİH'ye Oranı* (%)



Kaynak: TCMB, TÜİK.

Son Gözlem: 2021-III

(*)Parasal altın ve SDR dâhil edilmemiştir.

2021 yılı üçüncü çeyreği itibarıyla varlıklarda para ve mevduat ile diğer alacaklar; yükümlülüklerde ise sırasıyla krediler ile para ve mevduat kalemleri en yüksek paya sahip araçlar olarak gözlenmektedir (Grafik 4).