

# KASIM AYI FIYAT GELİŞMELERİ



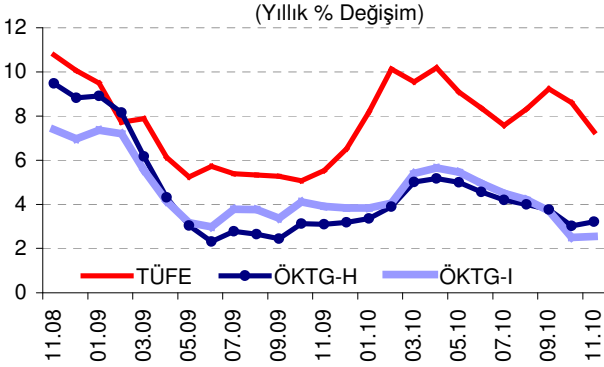
Türkiye Cumhuriyet Merkez Bankası

6 Aralık 2010

## ÖZET...

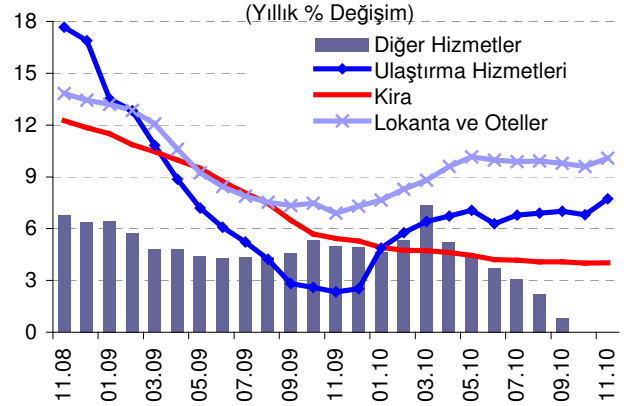
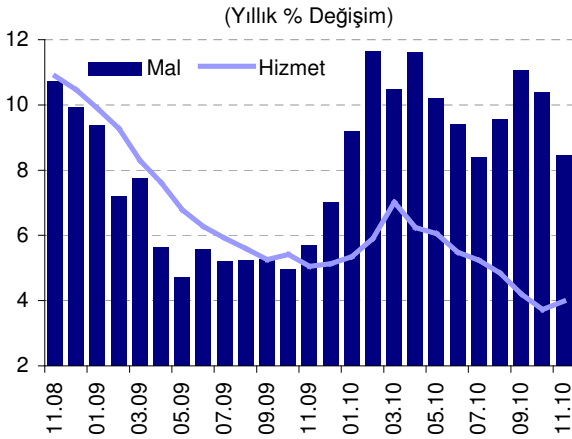
Kasım ayında tüketici fiyatları yüzde 0,03 oranında artmış, yıllık enflasyon 1,33 puan azalarak yüzde 7,29 olmuştur. Para Politikası Kurulu Toplantı Özeti'nde de belirtildiği gibi, işlenmemiş gıda fiyatlarındaki aşağı yönlü düzeltme bu düşüşte temel belirleyici olmuştur. Temel mal ve hizmet gruplarının fiyat artış eğilimi orta vadeli hedeflerle uyumlu seyrini sürdürmüştür. Önümüzdeki aylarda enflasyonun düşmeye devam etmesi, temel (çekirdek) fiyat göstergelerinin yıllık artış oranının ise sınırlı artışlar göstermesi beklenmektedir.

## ...DEĞERLENDİRMELER...



Kasım ayında tüketici fiyatları yüzde 0,03 oranında artmış, yıllık enflasyon 1,33 puan azalarak yüzde 7,29 olmuştur. Enerji, işlenmemiş gıda, alkollü içecekler ve tütün ürünleri ile altını dışlayan ÖKTG-H endeksinin yıllık artış oranı yüzde 3,21'e yükselmiş, bu endeksten işlenmiş gıda ürünleri çıkarılarak elde edilen ÖKTG-I göstergesinin yıllık artış oranı ise önemli bir değişim göstermeyerek yüzde 2,54 olmuştur.

Kasım ayında mal grubu fiyatları yüzde 0,08 oranında gerilerken, hizmet grubu fiyatları yüzde 0,35 oranında artmıştır. Böylelikle, yıllık enflasyon mal grubunda yüzde 8,47'ye gerilemiş, hizmet grubunda ise yüzde 3,98'e yükselmiştir.



Hizmet grubu yıllık enflasyonu Kasım ayında sınırlı bir oranda yükselmiştir. Bu gelişmede, gıda ve akaryakıt fiyatlarına duyarlılığı yüksek olan yemek ve ulaştırma hizmetleri etkili olurken, diğer hizmet kalemlerinin fiyatları son üç ayda olduğu gibi bu dönemde de sabit bir seyir izlemiştir. Yemek ve ulaştırma hariç hizmet fiyatlarının yıllık artış oranı Kasım ayı itibarıyla yüzde 1,28 seviyesindedir.

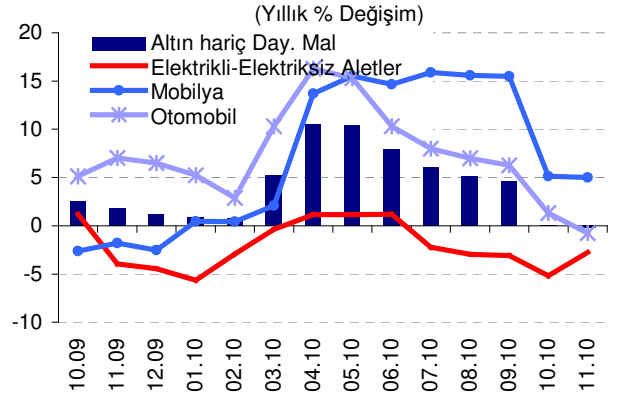
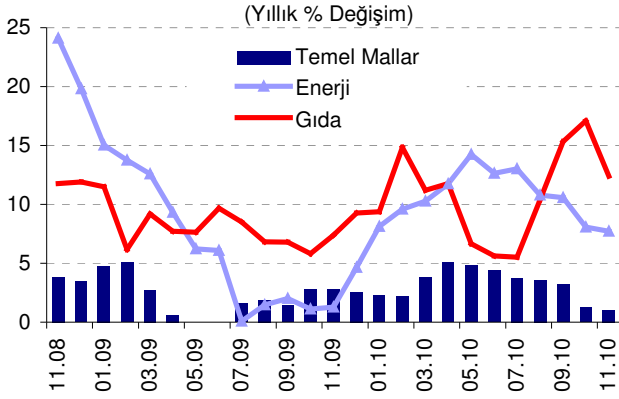
Enerji fiyatları akaryakıt fiyatları ile tüp gaz fiyatlarındaki artışlarla Kasım ayında yüzde 1,02 oranında yükselirken, grup yıllık enflasyonu baz etkisiyle yüzde 7,73 seviyesine gerilemiştir.

# KASIM AYI FIYAT GELİŞMELERİ



Türkiye Cumhuriyet Merkez Bankası

6 Aralık 2010



Alkollü içecek ürünleri fiyatları özel tüketim vergisi tutarında yapılan artışa bağlı olarak bu dönemde yüzde 16,2 oranında artmıştır. Ancak, söz konusu artışın tüketici enflasyonuna etkisi 0,04 puan ile sınırlı olmuştur.

Temel mal (gıda, enerji, alkollü içecekler, tütün ve altın dışında kalan mallar) fiyatlarının yıllık artış oranında son üç aydır gözlenen gerileme eğilimi Kasım ayında da sürmüştü ve yıllık enflasyon yüzde 1,04'e düşmüştür. Bu dönemde, dayanıklı mal (altın hariç) grubu fiyatları bir önceki yıldaki seviyesinin altına gerilerken, giyim ve ayakkabı grubunda yıllık enflasyonun düşüş eğilimi sürmüştür.

	Aylık Yüzde Değişim		Yıllık Yüzde Değişim	
	Kasım 2010	Kasım 2009	Kasım 2010	Kasım 2009
<b>TÜFE</b>	<b>0,03</b>	<b>1,27</b>	<b>7,29</b>	<b>5,53</b>
<b>1. Mallar</b>	<b>-0,08</b>	<b>1,67</b>	<b>8,47</b>	<b>5,70</b>
Enerji	1,02	1,34	7,73	1,28
İşlenmemiş Gıda	-4,68	4,48	19,77	15,96
İşlenmiş Gıda	1,00	0,18	5,90	0,49
Enerji ve Gıda Dışı Mallar	1,09	1,34	5,37	6,40
Temel Mallar	1,18	1,39	1,04	2,76
Dayanıklı Mallar	-0,03	0,78	1,15	4,62
Altın Hariç Dayanıklı Mallar	-0,19	0,10	-0,23	1,84
Yarı Dayanıklı Mallar	1,70	2,00	5,93	2,42
Dayanısız Mallar	-1,27	1,67	12,59	8,52
<b>2. Hizmetler</b>	<b>0,35</b>	<b>0,11</b>	<b>3,98</b>	<b>5,05</b>
Kira	0,38	0,37	4,02	5,43
Lokanta ve Oteller	0,87	0,44	10,08	6,89
Ulaştırma Hizmetleri	0,82	-0,03	7,73	2,34
Diğer Hizmetler	-0,07	-0,11	-0,02	4,98

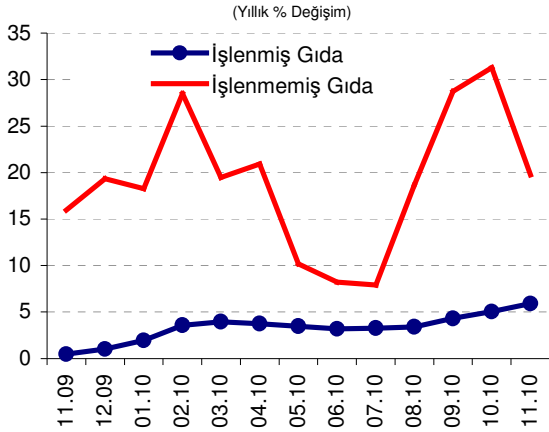
Kaynak: TÜİK, TCMB.

# KASIM AYI FIYAT GELİŞMELERİ



Türkiye Cumhuriyet Merkez Bankası

6 Aralık 2010



İşlenmemiş gıda fiyatları Kasım ayında yüzde 4,68 oranında azalırken, grup yıllık enflasyonu da önceki raporlarda vurgulandığı üzere belirgin olarak (11,5 puan) gerileyerek yüzde 19,77 olmuştur. Bu dönemde sebze grubu geneline yayılan bir azalış gözlenirken, son dönemde belirgin artışlar görülen domates fiyatlarında da bir düzeltme (yüzde -22,03) olmuştur. Söz konusu fiyatlardaki düzeltmenin Aralık ayında da sürmesi beklenmektedir.

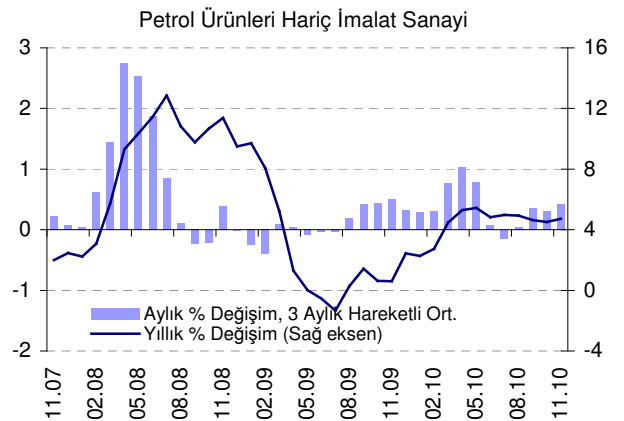
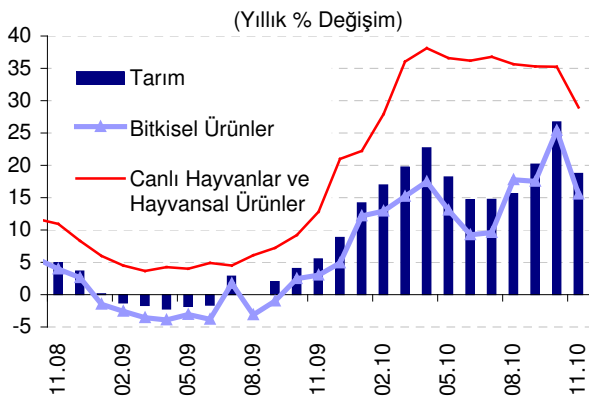
Bu gelişmelere ek olarak tavuk eti fiyatları ve kırmızı et fiyatlarındaki gerileme de işlenmemiş gıda fiyatlarının yıllık enflasyonundaki düşüşe katkıda bulunmuştur.

İşlenmiş et fiyatları ise kırmızı et fiyatlarında geçmişte yaşanan hızlı artışların gecikmeli etkileri ile yükselişini sürdürmüştür. Bu dönemde başta katı ve sıvı yağlar olmak üzere diğer işlenmiş gıda ürünlerinde de fiyat artışlarının sürdüğü gözlenmektedir.

Sonuç olarak, gıda ve alkolsüz içecekler grubu yıllık enflasyonu 4,7 puan azalarak yüzde 12,39 olmuş, böylelikle bu grubun yıllık enflasyona katkısı da 3,41 puana gerilemiştir.

## ...ÜFE...

Kasım ayında üretici fiyatları yüzde 0,31 oranında azalmış ve yıllık enflasyon yüzde 8,17'ye gerilemiştir. Tarım fiyatları bu dönemde yüzde 4,25 ile önemli oranda azalmıştır. Bu gelişmede meyve-sebze fiyatlarında tüketici fiyatlarına da yansıyan gerilemeler etkili olmuştur. Diğer taraftan, canlı hayvan fiyatlarındaki artışlar ile imalat sanayine girdi teşkil eden buğday, ayçiçeği ve pamuk fiyatlarındaki artışlar (özellikle ayçiçeği ve pamukta ivme kazanarak) devam etmiştir.



# KASIM AYI FIYAT GELİŞMELERİ

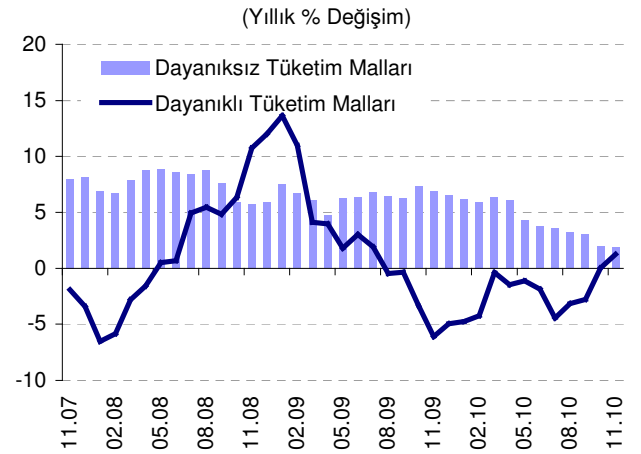
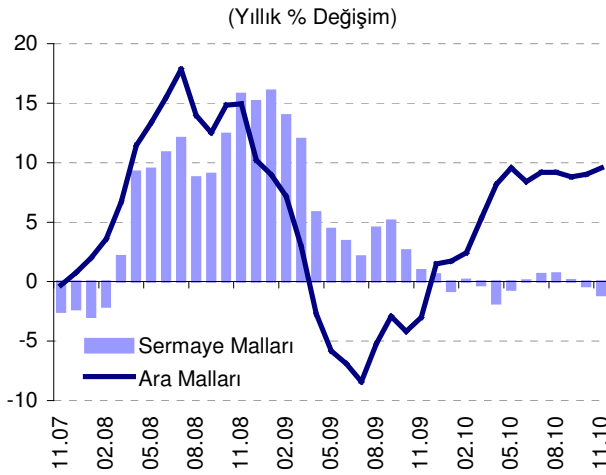


Türkiye Cumhuriyet Merkez Bankası

6 Aralık 2010

Kasım ayında ana metal sanayi fiyatları yüzde 0,98 oranında artarken, petrol ve ana metal hariç imalat sanayi fiyatları yüzde 0,61 oranında yükselmiştir.

Üretici fiyatları gelişmeleri MIGS sınıflamasına göre incelendiğinde, ara malları ile dayanıklı tüketim malları fiyatlarındaki artış dikkat çekmektedir. Ara malları fiyatlarının yükselmesinde giyim (giyim, tekstil ve deri ürünleri imalatı) ve kimyasal ürün imalatı fiyatları; dayanıklı tüketim malları fiyatlarındaki artışta ise mobilya imalatı fiyatlarındaki artış belirleyici olmuştur. Dayanıksız tüketim malları fiyatları sınırlı oranda yükselirken, sermaye malları fiyatlarında düşük oranlı gerileme gözlenmiştir.



## MIGS Sınıflamasına Göre ÜFE Gelişmeleri

### Aylık Yüzde Değişim

	Kas.09	Ara.09	Oca.10	Şub.10	Mar.10	Nis.10	May.10	Haz.10	Tem.10	Ağu.10	Eyl.10	Eki.10	Kas.10	Yıllık
Ara Malları	0,63	0,89	0,28	0,66	3,06	1,80	0,00	-0,50	0,49	0,79	0,83	-0,22	1,14	9,57
Sermaye Malları	0,67	-0,15	-0,16	0,36	0,59	-0,72	-0,59	0,10	0,12	-0,18	0,04	-0,45	-0,10	-1,14
Dayanıklı Tüketim Malları	-0,01	0,43	-0,36	-0,92	0,28	-0,48	0,78	0,16	-1,64	0,49	0,13	1,23	1,20	1,24
Dayanıksız Tüketim Malları	0,20	-0,02	0,12	0,54	0,73	0,45	-0,49	-0,51	0,29	-0,27	0,74	0,17	0,13	1,88
Enerji	4,31	0,25	0,54	4,88	1,99	0,91	0,47	-0,93	0,68	2,45	-0,01	0,15	0,61	12,54

Kaynak: TÜİK, TCMB.

## ...TABLOLAR

Kasım Ayı TÜFE ve Alt Kalemler (Yüzde Değişim)					
	Ağırlık	2010		2009	
		Aylık	Yıllık	Aylık	Yıllık
TÜFE	100	0,03	7,29	1,27	5,53
Gıda ve Alkolsüz İçecekler	27,60	-1,89	12,39	2,21	7,40
Alkollü İçecekler ve Tütün	5,31	0,61	24,54	-0,01	20,96
Giyim ve Ayakkabı	7,30	3,87	3,65	4,55	2,19
Konut	16,83	0,58	5,20	0,69	1,27
Ev Eşyası	6,78	0,61	2,55	-0,73	-1,75
Sağlık	2,55	0,01	0,09	0,02	2,57
Ulaştırma	13,90	0,45	5,38	1,25	5,46
Haberleşme	4,94	0,32	-4,85	0,03	2,91
Eğlence ve Kültür	2,83	-0,81	-2,94	-0,30	9,99
Eğitim	2,48	-0,14	4,20	0,08	5,39
Lokanta ve Oteller	5,51	0,87	10,08	0,44	6,89
Çeşitli Mal ve Hizmetler	3,97	0,76	3,93	1,80	14,87

Kaynak: TÜİK.

Kasım Ayı ÜFE ve Alt Kalemler (Yüzde Değişim)					
	Ağırlık	2010		2009	
		Aylık	Yıllık	Aylık	Yıllık
ÜFE	100	-0,31	8,17	1,29	1,51
Tarım	17,07	-4,25	18,78	2,14	8,87
Sanayi	82,93	0,63	5,98	1,10	-0,07
Madencilik	2,62	0,33	7,65	1,23	4,79
İmalat	72,95	0,80	4,87	1,07	0,90
Elektrik, Gaz ve Su	7,36	-0,77	16,63	1,40	-13,44

Kaynak: TÜİK.

Bu rapor, fiyat istatistiklerinin Türkiye İstatistik Kurumu (TÜİK) tarafından yayımlanmasını izleyen iş günü içinde yayımlanmakta ve TCMB'nin bir önceki ayın enflasyon rakamlarına ilişkin ilk görüşlerini ifade etmekte olup, resmi fiyat istatistiklerinin açıklanması ile Para Politikası Kurulu toplantısı arasında geçen süre zarfında aylık enflasyon gelişmelerinin kamuoyu tarafından daha sağlıklı biçimde yorumlanmasına katkıda bulunmayı amaçlamaktadır.